



Buenos Aires, 22 de septiembre de 2015

Intercambio Comercial Argentino

Datos provisorios del año 2014 y cifras estimadas de enero-agosto de 2015

1. Presentación de los principales resultados

En el mes de agosto de 2015 la balanza comercial marcó un superávit de 51 millones de dólares, cifra que representó una disminución del 95% con respecto al mismo mes del año anterior.

Es el resultado de un mes en el que las exportaciones reportaron ingresos por 5.545 millones de dólares, mientras que las importaciones ascendieron a 5.494 millones de dólares.

El menor valor exportado (-16%) con respecto al mismo mes del año anterior es consecuencia del descenso de los precios (-15%) y de las cantidades (-2%).

Los subrubros que registraron mayores aumentos (en valores absolutos) en las exportaciones fueron: Piedras, metales preciosos y sus manufacturas, Grasas y aceites, Preparados de hortalizas, legumbres y frutas, Productos de molinería y sus preparaciones; y Café, té, yerba mate y especias, entre otros.

El valor de las importaciones fue 3% menor que en igual mes de 2014, debido a la baja de los precios (-11%) y el crecimiento de las cantidades (9%). Los rubros que ascendieron fueron: Piezas y accesorios para bienes de capital, Bienes de consumo y Vehículos automotores de pasajeros; por el contrario los que descendieron fueron: Combustibles y lubricantes, Bienes de capital y Bienes intermedios.

En los primeros ocho meses de 2015 la balanza comercial fue superavitaria en 1.487 millones de dólares. El total exportado fue de 41.652 millones de dólares contra 40.165 millones de dólares desembolsados en importaciones.

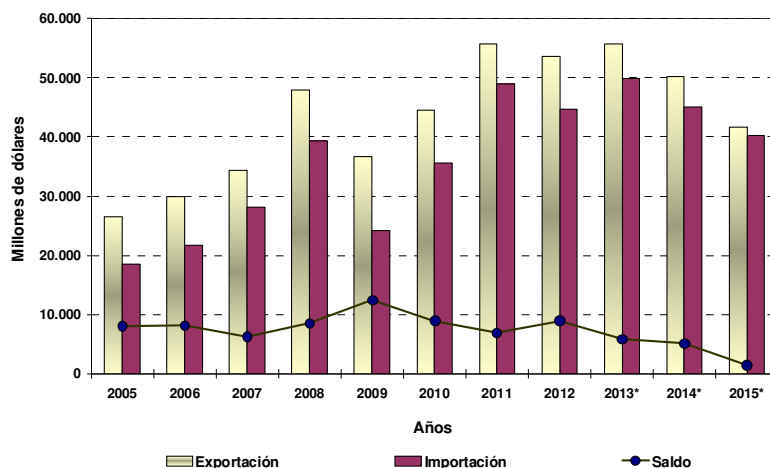
El comercio con el MERCOSUR, concentró el 24% de las exportaciones argentinas y el 23% de las compras realizadas al exterior. Si se toma como referencia el mes de agosto del año anterior, las exportaciones a dicho bloque registraron una variación negativa del 22% y las importaciones provenientes del mismo registraron una leve variación positiva. El saldo comercial en agosto de 2015 resultó superavitario en 60 millones de dólares.

Cuadro 1. Intercambio comercial argentino en millones de dólares y variaciones porcentuales.
Ocho meses 2014 - 2015

Período	Exportación				Importación				Saldo	
	2014 ^e	2015 ^e	Variación porcentual		2014*	2015*	Variación porcentual		2014*	2015*
			igual período año anterior	acumulado igual período año anterior			igual período año anterior	acumulado igual período año anterior		
	Millones de U\$S		%		Millones de U\$S		%		Millones de U\$S	
Total Anual	71.977	///	///	///	65.324	///	///	///	6.653	///
Total 8 meses	50.142	41.652	///	-17	45.043	40.165	///	-11	5.099	1.487
Enero	5.231	4.294	-18	-18	5.223	4.221	-19	-19	8	73
Febrero	5.393	4.064	-25	-21	5.309	4.011	-24	-22	84	53
Marzo	5.253	5.037	-4	-16	5.189	4.994	-4	-16	64	43
Abril	6.477	5.231	-19	-17	5.658	4.979	-12	-15	818	252
Mayo	7.178	5.321	-26	-19	5.890	4.966	-16	-15	1.288	355
Junio	7.288	6.266	-14	-18	6.224	5.810	-7	-14	1.064	456
Julio	6.723	5.894	-12	-17	5.908	5.690	-4	-12	815	205
Agosto	6.599	5.545	-16	-17	5.641	5.494	-3	-11	958	51
Septiembre	6.016				5.500				517	
Octubre	5.967				5.524				443	
Noviembre	5.279				4.766				513	
Diciembre	4.573				4.491				82	

Nota: Los totales por suma pueden no coincidir por redondeo en las cifras parciales.

Gráfico 1. Intercambio comercial argentino en millones de dólares. Ocho meses 2005 - 2015



Cuadro 1A. Comercio Exterior -Agosto de 2015 y acumulado ocho meses de 2015, a precios corrientes y a igual período agosto 2014 y acumulado ocho meses 2014, en millones de dólares.

Comercio exterior	Agosto de 2015 ^e		Acumulado ocho meses de 2015 ^e	
	A precios corrientes	A precios del mes de Agosto 2014*	A precios corrientes	A precios del acumulado a los ocho meses de 2014*
Exportación	5.545	6.489	41.652	49.949
Importación	5.494	6.161	40.165	45.082
Saldo	51	329	1.487	4.867

El saldo de la balanza comercial en el mes de agosto de 2015 fue positivo en 51 millones de dólares. Si en este período hubiesen prevalecido los precios del mismo mes del año anterior el saldo comercial habría arrojado, en cambio, un superávit de 329 millones de dólares. Bajo este supuesto el país tuvo una pérdida en los términos del intercambio de 312 millones de dólares.

En el acumulado a los ocho meses de 2015 el saldo de la balanza comercial fue de 1.487 millones de dólares. Si en este período se hubiesen registrado los mismos precios que en el acumulado a los ocho meses de 2014 el saldo comercial hubiese sido de 4.867 millones de dólares. Bajo este supuesto el país tuvo una pérdida en los términos del intercambio de 3.793 millones de dólares.

Ver metodología: *Índices de Precios y Cantidades del Comercio Exterior -punto 6-*
(ver: http://www.indec.gov.ar/ftp/cuadros/economia/metodologia_preciosycantidades.pdf)

Cuadro 2. Exportaciones e importaciones en millones de dólares, según Grandes rubros y Usos económicos y variación porcentual. Agosto y ocho meses 2014 - 2015

Rubros/Usos	Agosto ³			Ocho meses ³		
	2014	2015	Variación porcentual	2014	2015	Variación porcentual
	Millones de U\$S			Millones de U\$S		
EXPORTACIÓN						
Total	6.599	5.545	-16	50.142	41.652	-17
Productos primarios	1.769	1.385	-22	11.386	10.479	-8
Manufacturas de origen agropecuario	2.519	2.374	-6	19.539	16.817	-14
Manufacturas de origen industrial	1.976	1.690	-14	15.582	12.812	-18
Combustibles y energía	335	95	-72	3.635	1.544	-58
IMPORTACIÓN						
Total	5.641	5.494	-3	45.043	40.165	-11
Bienes de capital	1.025	956	-7	7.692	7.900	3
Bienes intermedios	1.588	1.573	-1	12.408	12.184	-2
Combustibles y lubricantes	1.033	756	-27	8.854	5.077	-43
Piezas y accesorios para bienes de capital	1.127	1.216	8	9.000	8.218	-9
Bienes de consumo	549	625	14	4.339	4.384	1
Vehículos automotores de pasajeros	298	350	17	2.600	2.228	-14
Resto	21	19	-10	150	175	17

³ Dato estimado para exportaciones
Dato provisorio para importaciones

2. Exportaciones

Exportaciones por Grandes rubros en agosto

El principal descenso interanual en valores absolutos correspondió al rubro Productos primarios que bajó el 22% debido a la caída de los precios (-19%), y de las cantidades (-4%). Le siguió la baja de las Manufacturas de origen industrial (-14%) como consecuencia de una caída en las cantidades (-12%), y en los precios (-3%); de los Combustibles y energía (-72%) que disminuyeron por la caída conjunta de las cantidades (-53%) y los precios (-40%); y de las Manufacturas de origen agropecuario que descendieron el 6% por la baja de los precios (-18%), y el aumento de las cantidades (15%).

A nivel de productos el incremento en las exportaciones se observó por las mayores ventas de Piedras, metales preciosos y sus manufacturas (oro para uso no monetario a Suiza), Grasas y aceites (aceite de girasol en bruto hacia Estados Unidos y Australia; y aceites de oliva virgen hacia España y Estados Unidos); y Preparados de hortalizas, legumbres y frutas (maníes a Países Bajos y jugos de agrrios hacia Alemania y Francia). Le siguió el aumento de Productos de molinería y sus preparaciones (malta sin tostar, entera o partida a Chile y Brasil); y Café, té, yerba mate y especias (yerba mate a Siria y té negro hacia Estados Unidos). Dentro de los subrubros que mostraron una disminución en sus exportaciones en agosto con respecto a igual mes del año anterior, mencionamos los Productos químicos y conexos, Carburantes, Petróleo crudo, Material de transporte terrestre; y Metales comunes y sus manufacturas, entre otros. (Ver cuadro 3, pág. 4).

Exportaciones por Grandes rubros en los primeros ocho meses

La disminución en el valor de las exportaciones (-17%) se explicó exclusivamente por la caída de los precios (-17%) ya que las cantidades no tuvieron variación.

Todos los rubros reflejaron bajas, en orden decreciente Las exportaciones de las Manufacturas de origen industrial disminuyeron (-18%) dado que las cantidades bajaron (-15%) y los precios (-3%). Las Manufacturas de origen agropecuario descendieron el 14% debido a la disminución de los precios (-20%) y el aumento de las cantidades (8%) y los Combustibles y energía descendieron el 58% como resultado de la caída de los precios (-47%), y de las cantidades (-20%). Por último los Productos primarios disminuyeron (-8%), que resultó de una baja en los precios (-20%), en tanto las cantidades aumentaron el 14%. (Ver cuadro 5 pág. 6).

Exportaciones de productos en términos de valor absoluto

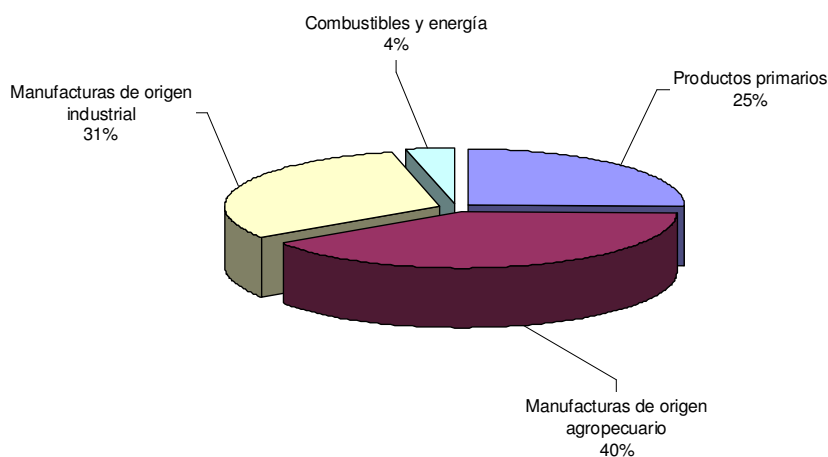
En agosto los principales productos exportados en términos de valor absoluto fueron: harinas y "pellets" de soja, vehículos automóviles terrestres, porotos de soja, aceite de soja, maíz, piedras y metales preciosos, mariscos, trigo, carne bovina, y resto de los productos diversos de las industrias químicas.

Durante los primeros ocho meses, además de los productos mencionados para el mes, se destacaron las Materias plásticas y sus manufacturas, y las partes y piezas de vehículos y tractores entre otros. (Ver cuadros 3, pág. 4 y 6, pág. 7).

Estructura de las exportaciones en los primeros ocho meses

Las Manufacturas de origen agropecuario y las Manufacturas de origen industrial fueron los rubros de mayor participación en las exportaciones argentinas con el 40% y 31% del valor total, respectivamente.

Gráfico 2. Composición de las exportaciones. Ocho meses 2015



Cuadro 3. Exportaciones en millones de dólares y variación porcentual, según principales rubros.
Agosto y ocho meses 2014-2015

Rubros	Agosto			Ocho meses		
	2014 ^e	2015 ^e	Variación porcentual	2014 ^e	2015 ^e	Variación porcentual
	Millones de U\$S		%	Millones de U\$S		%
Total	6.599	5.545	-16	50.142	41.652	-17
Productos primarios	1.769	1.385	-22	11.386	10.479	-8
Animales vivos	1	1	-	18	16	-11
Pescados y mariscos sin elaborar	172	131	-24	808	811	--
Miel	14	16	14	175	129	-26
Hortalizas y legumbres sin elaborar	85	42	-51	330	299	-9
Frutas frescas	96	61	-36	787	627	-20
Cereales	537	454	-15	4.105	4.123	--
Semillas y frutos oleaginosos	637	564	-11	3.864	3.751	-3
Tabaco sin elaborar	76	57	-25	181	132	-27
Lanas sucias	4	2	-50	38	39	3
Fibras de algodón	26	9	-65	67	31	-54
Minerales metalíferos, escorias y cenizas	108	38	-65	924	446	-52
Resto de productos primarios	14	10	-29	89	76	-15
Manufacturas de origen agropecuario (MOA)	2.519	2.374	-6	19.539	16.817	-14
Carnes y sus preparados	204	143	-30	1.400	1.096	-22
Pescados y mariscos elaborados	29	27	-7	223	194	-13
Productos lácteos	133	70	-47	942	599	-36
Otros productos de origen animal	4	5	25	38	36	-5
Frutas secas o procesadas	11	14	27	61	83	36
Café, té, yerba mate y especias	20	24	20	169	162	-4
Productos de molinería y sus preparaciones	89	94	6	725	615	-15
Grasas y aceites	394	432	10	3.356	3.392	1
Azúcar, cacao y artículos de confitería	22	19	-14	184	185	1
Preparados de hortalizas, legumbres y frutas	116	122	5	696	746	7
Bebidas, líquidos alcohólicos y vinagre	88	77	-13	652	645	-1
Residuos y desperdicios de la industria alimenticia	1.203	1.181	-2	9.621	7.746	-19
Extractos curtientes y tintóreos	37	32	-14	259	265	2
Pielés y cueros	107	84	-21	767	657	-14
Lanas elaboradas	13	9	-31	102	87	-15
Resto de MOA	49	40	-18	344	311	-10
Manufacturas de origen industrial (MOI)	1.976	1.690	-14	15.582	12.812	-18
Productos químicos y conexos	544	408	-25	3.362	2.683	-20
Materias plásticas y sus manufacturas	112	76	-32	882	720	-18
Caucho y sus manufacturas	33	21	-36	243	173	-29
Manufacturas de cuero, marroquinería, etc.	3	2	-33	20	16	-20
Papel, cartón, impresos y publicaciones	40	33	-18	323	296	-8
Textiles y confecciones	26	19	-27	197	141	-28
Calzado y sus partes componentes	2	1	-50	17	9	-47
Manufacturas de piedra, yeso, vidrio, etc.	11	11	-	94	87	-7
Piedras, metales preciosos y sus manufacturas, monedas	83	229	176	1.385	1.796	30
Metales comunes y sus manufacturas	194	106	-45	1.522	1.003	-34
Máquinas y aparatos, material eléctrico	169	129	-24	1.365	1.010	-26
Material de transporte terrestre	717	622	-13	5.605	4.558	-19
Vehículos de navegación aérea, marítima y fluvial	4	2	-50	259	62	-76
Resto de MOI	38	33	-13	309	257	-17
Combustibles y energía	335	95	-72	3.635	1.544	-58
Petróleo crudo	106	1	-99	1.246	451	-64
Carburantes	212	77	-64	1.929	835	-57
Grasas y aceites lubricantes	4	5	25	35	30	-14
Gas de petróleo y otros hidrocarburos gaseosos	12	10	-17	371	188	-49
Energía eléctrica	--	--	-99	--	--	-99
Resto de combustibles	2	3	50	53	39	-26

3. Importaciones

Importaciones por Uso económico en agosto

En el mes de agosto las importaciones disminuyeron el 3% con respecto al mismo mes del año anterior. En cuanto a valores absolutos el principal uso que registró un descenso fue Combustibles y lubricantes (gas natural licuado de Trinidad y Tobago y en estado gaseoso de Bolivia), seguido por los Bienes de capital (automotores para vías férreas de China y máquinas de sondeos rotativas desde Estados Unidos); y los Bienes intermedios (hidrógenoortofosfato de diamonio desde Estados Unidos y minerales de hierro de Brasil). Por su parte crecieron las Piezas y accesorios para bienes de capital (partes de turbinas de gas de Alemania, China y Suiza; y circuitos impresos con componentes eléctricos desde China); y los Bienes consumo (medicamentos de Suiza, Alemania y Francia). También aumentaron los Vehículos automotores de pasajeros (vehículos para el transporte de personas desde Brasil y México).

Importaciones de productos en agosto y en los primeros ocho meses en términos de valor absoluto

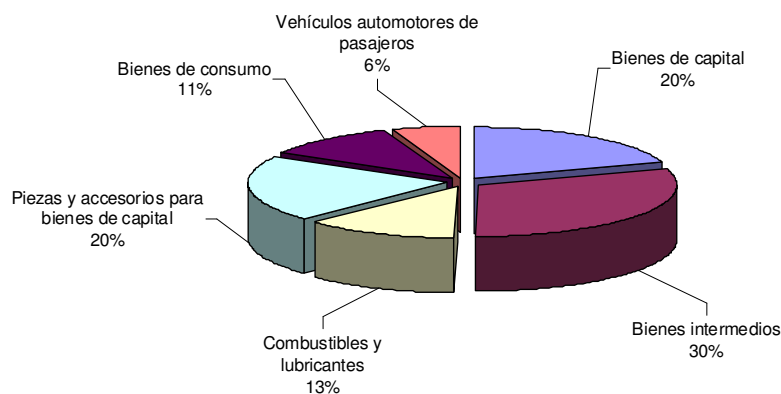
En el mes de agosto los productos que sobresalieron fueron: gas natural licuado, vehículos para el transporte de personas, gas natural en estado gaseoso, gas oil, circuitos impresos con componentes eléctricos o electrónicos, partes de turbinas de gas, partes para aparatos eléctricos de telefonía o telegrafía, aceites crudos de petróleo, partes para aparatos receptores de radiotelefonía o radiotelegrafía; y partes y accesorios de carrocerías.

En los primeros ocho meses de 2015, además de los productos mencionados para el mes, se destacaron las partes y accesorios de vehículos automóviles, y chasis con motor y cabina para transporte de mercancías, entre otros.

Estructura de las importaciones en los primeros ocho meses

Los Bienes intermedios representaron el 30% de las importaciones argentinas, le siguieron en importancia las Piezas y accesorios para bienes de capital y los Bienes de capital con el 20% del total en ambos casos.

Gráfico 3. Composición de las importaciones. Ocho meses 2015



Cuadro 4. Importaciones en millones de dólares y variación porcentual, según principales Usos económicos Agosto y ocho meses 2014-2015

Usos	Agosto			Ocho meses		
	2014*	2015*	Variación porcentual	2014*	2015*	Variación porcentual
	Millones de U\$S		%	Millones de U\$S		%
Total general	5.641	5.494	-3	45.043	40.165	-11
Bienes de capital	1.025	956	-7	7.692	7.900	3
Bienes de capital excluido equipos de transporte	704	793	13	5.702	6.249	10
Equipos de transporte industriales	321	163	-49	1.991	1.651	-17
Bienes intermedios	1.588	1.573	-1	12.408	12.184	-2
Suministros industriales elaborados no especificados en otras partidas	1.556	1.547	-1	12.185	11.947	-2
Alimentos y bebidas elaborados fundamentalmente para la industria	32	26	-19	224	236	5
Combustibles y lubricantes	1.033	756	-27	8.854	5.077	-43
Piezas y accesorios para bienes de capital	1.127	1.216	8	9.000	8.218	-9
Bienes de consumo	549	625	14	4.339	4.384	1
Artículos de consumo duraderos no especificados en otra partida	67	70	4	427	489	15
Artículos de consumo semiduraderos no especificados en otra partida	143	162	13	1.123	1.170	4
Artículos de consumo no duraderos no especificados en otra partida	233	268	15	1.841	1.849	--
Alimentos y bebidas básicos fundamentalmente para el hogar	29	32	10	225	232	3
Alimentos y bebidas elaborados fundamentalmente para el hogar	54	57	6	479	464	-3
Equipos de transporte no industriales	22	35	59	244	180	-26
Vehículos automotores de pasajeros	298	350	17	2.600	2.228	-14
Resto	21	19	-10	150	175	17

4. Valores, precios y cantidades de las exportaciones e importaciones

Cuadro 5. Variación porcentual con respecto al mismo período del año anterior de los valores, precios y cantidades de las exportaciones e importaciones. Agosto y ocho meses 2015

Rubros y Usos	Variación porcentual respecto a igual período del año 2014					
	Agosto			Ocho meses		
	Valor	Precio	Cantidad	Valor	Precio	Cantidad
Exportación	-16	-15	-2	-17	-17	-
Productos primarios	-22	-19	-4	-8	-20	14
Manufacturas de origen agropecuario (MOA)	-6	-18	15	-14	-20	8
Manufacturas de origen industrial (MOI)	-14	-3	-12	-18	-3	-15
Combustibles y energía	-72	-40	-53	-58	-47	-20
Importación	-3	-11	9	-11	-11	-
Bienes de capital	-7	-3	-4	3	-2	5
Bienes intermedios	-1	-14	15	-2	-12	12
Combustibles y lubricantes	-27	-40	22	-43	-37	-9
Piezas y accesorios para bienes de capital	8	2	5	-9	4	-13
Bienes de consumo	14	-5	19	1	-6	7
Vehículos automotores de pasajeros	17	-8	28	-14	-4	-10
Resto	-10	.	.	17	.	.

Cuadro 6. Productos seleccionados de exportación según diferencias absolutas, en millones de dólares.
Ocho meses 2014 - 2015

Productos seleccionados	Ocho meses		Diferencias absolutas
	2014 ^e	2015 ^e	
	Millones de U\$S		
Total exportaciones	50.142	41.652	-8.490
Total de productos seleccionados	36.191	30.675	-5.516
Oro para uso no monetario	1.221	1.624	403
Trigo, duro, excluido para siembra	493	892	399
Maíz, excluido para siembra, en grano	2.449	2.633	184
Maníes preparados o conservados	237	305	68
Aceite de soja, en bruto incluso desgomado	2.562	2.617	55
Camarones y langostinos	414	463	49
Aceite de girasol, en bruto	244	293	49
Carne bovina deshuesada, congelada	247	281	34
"Pellets" de harina de extracción de girasol	69	92	23
Azúcar de caña en bruto, sin aromatizar ni colorear	1	24	23
Jugos de frutas u otros frutos o de hortalizas, sin alcohol	225	245	20
Insecticidas	94	113	19
Harina de trigo	88	104	16
Porotos	134	141	7
Limonos	169	174	5
Minerales de plata y sus concentrados	149	152	3
Plata en bruto	160	155	-5
Gas natural en estado gaseoso	35	27	-8
Aluminio en bruto	330	322	-8
Productos laminados planos de hierro o acero sin alear	79	70	-9
Urea con contenido de nitrógeno > 45 %	29	19	-10
Tops de lana peinada	83	72	-11
Preparaciones y conservas de carne bovina	57	45	-12
Vino de uva fresca	592	576	-16
Semilla de girasol	73	53	-20
Sorgo granífero, excluido para siembra	118	96	-22
Gas licuado de petróleo	44	20	-24
Filetes de merluza congelados	148	122	-26
Ajos	99	69	-30
Herbicidas, inhibidores de germinación y reguladores de crecimiento de las plantas	186	151	-35
Cueros y pieles bovinos o equinos curtidos o "crust"	528	486	-42
Miel natural	175	129	-46
Cajas de cambio y sus partes	458	411	-47
Manzanas	125	76	-49
Butanos licuados	119	59	-60
Gasolinas	122	57	-65
Preparaciones de los tipos utilizados para la alimentación de los animales	370	297	-73
Gasóleo ("Gas oil")	89	-	-89
Propano licuado excluido crudo	173	83	-90
Peras	362	270	-92
Carne bovina deshuesada, refrigerada	472	376	-96
Naftas para petroquímica	177	52	-125
Naftas excluidas para petroquímica	265	140	-125
Porotos de soja, excluido para siembra	3.560	3.425	-135
Carnes y despojos comestibles de gallos o gallinas	423	233	-190
Vehículos automóviles para el transporte de mercancías	2.450	2.237	-213
Leche entera en polvo	543	325	-218
Cebada, excluida para siembra	606	309	-297
Tubos y perfiles huecos sin costura de hierro o acero	582	231	-351
Minerales de cobre y sus concentrados	696	246	-450
Biodiesel	828	285	-543
Vehículos automóviles para el transporte de personas	2.127	1.511	-616
Aceites crudos de petróleo	1.246	451	-795
Harina y "pellets" de la extracción de aceite de soja	8.866	7.036	-1.830
Resto	13.951	10.977	-2.974

Cuadro 7. Valores unitarios trimestrales, de productos seleccionados exportados. Segundo trimestre 2013-2015

Productos seleccionados	Año 2013*			Año 2014*				Año 2015*	
	Trimestre			Trimestre				Trimestre	
	2°	3°	4°	1°	2°	3°	4°	1°	2°
	U\$S / tn								
Trigo, duro, excluido para siembra	312	--	--	331	337	335	294	255	234
Maíz, excluido para siembra, en grano	279	271	295	233	226	208	188	190	184
Sorgo granífero, excluido para siembra	225	204	188	193	188	159	140	146	155
Cebada, excluida para siembra	295	294	237	225	227	254	249	225	222
Porotos de soja, excluido para siembra	525	522	529	515	520	490	421	417	365
Carne bovina deshuesada, refrigerada	10.144	9.443	10.018	10.372	11.229	10.111	9.843	8.845	9.137
Carne bovina deshuesada, congelada	5.639	5.332	4.838	5.528	5.066	4.828	4.964	4.956	4.417
Preparaciones y conservas de carne bovina	3.455	3.357	3.308	2.978	3.093	3.208	3.103	2.872	2.755
Filetes de merluza congelados	3.070	2.977	2.962	2.987	2.984	3.018	3.090	3.201	3.141
Harina de trigo	529	546	611	502	498	490	412	352	325
Aceite de soja, en bruto incluso desgomado	993	886	890	878	861	848	776	737	680
Aceite de girasol, en bruto	1.115	1.166	1.029	979	987	1.033	909	903	903
Azúcar de caña en bruto, sin aromatizar ni colorear	1.125	400	390	940	862	439	856	449	456
Harina y "pellets" de la extracción de aceite de soja	461	480	501	519	524	461	414	410	358
Cueros y pieles bovinos o equinos curtidos o "crust"	7.173	7.115	6.809	6.736	7.910	8.565	8.154	7.842	7.774
Tops de lana peinada	10.009	8.450	9.335	9.127	8.318	8.203	8.174	8.136	7.803
Biodiesel	935	868	887	855	846	830	760	631	656
Aceites crudos de petróleo	685	735	738	710	725	675	516	315	384
Naftas excluidas para petroquímica	829	824	846	870	899	830	628	431	505
Naftas para petroquímica	817	876	896	882	926	859	616	358	489
Gas natural en estado gaseoso	1.315	1.388	1.381	1.447	1.329	1.367	1.384	1.411	1.337
Propano licuado excluido crudo	644	706	774	841	743	589	455	300	334
Butanos licuados	695	774	805	796	686	554	444	322	344
Gas licuado de petróleo	663	771	801	850	755	771	623	399	388

5. Series desestacionalizadas y tendencia-ciclo

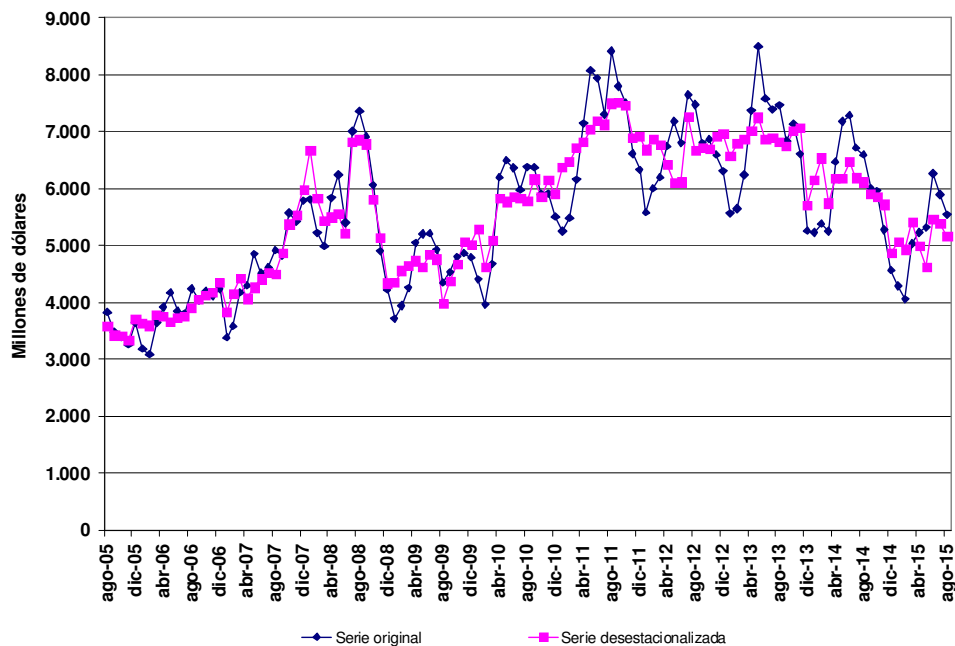
Exportaciones desestacionalizadas y tendencia-ciclo.

En términos desestacionalizados, las exportaciones disminuyeron el 4,2% en el mes de agosto con respecto al mes anterior. La tendencia-ciclo² por su parte, registró una variación negativa del 0,4% en agosto con respecto al mes anterior.

Cuadro 8. Exportaciones mensuales en millones de dólares, serie desestacionalizada. Enero 2005 - agosto 2015

Años	Enero	Febrero	Marzo	Abril	Mayo	Junio	Julio	Agosto	Septiembre	Octubre	Noviembre	Diciembre
Millones de U\$S												
2005	3.200	3.054	3.172	3.357	3.250	3.333	3.531	3.580	3.430	3.421	3.334	3.706
2006	3.633	3.598	3.787	3.752	3.658	3.729	3.766	3.916	4.048	4.127	4.187	4.345
2007	3.842	4.155	4.423	4.069	4.269	4.415	4.529	4.502	4.871	5.376	5.542	5.990
2008	6.683	5.832	5.445	5.500	5.562	5.210	6.824	6.860	6.787	5.820	5.152	4.343
2009	4.355	4.560	4.643	4.734	4.634	4.853	4.759	3.991	4.377	4.668	5.070	5.028
2010	5.301	4.621	5.090	5.838	5.775	5.862	5.834	5.783	6.167	5.857	6.149	5.911
2011	6.375	6.478	6.721	6.815	7.041	7.191	7.131	7.501	7.510	7.476	6.895	6.917
2012	6.687	6.873	6.770	6.435	6.113	6.120	7.269	6.681	6.727	6.690	6.918	6.962
2013	6.571	6.791	6.875	7.016	7.257	6.875	6.896	6.815	6.757	7.012	7.077	5.719
2014	6.159	6.540	5.750	6.187	6.187	6.474	6.194	6.123	5.907	5.867	5.723	4.866
2015	5.071	4.936	5.423	4.988	4.633	5.462	5.386	5.161				

Gráfico 4. Serie desestacionalizada de las exportaciones en millones de dólares. Agosto 2005 - 2015



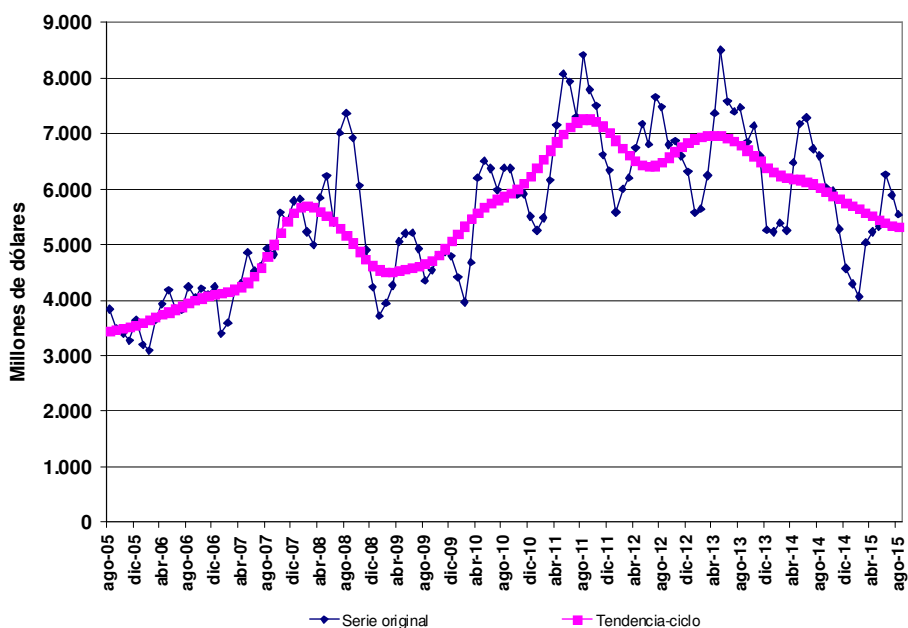
². Ver nota metodológica en página 20

Exportaciones tendencia - ciclo

Cuadro 9. Exportaciones mensuales en millones de dólares, tendencia-ciclo. Enero 2005 - agosto 2015

Años	Enero	Febrero	Marzo	Abril	Mayo	Junio	Julio	Agosto	Sep-tiembre	Octubre	Noviembre	Diciembre
Millones de U\$S												
2005	3.092	3.143	3.198	3.257	3.313	3.363	3.403	3.434	3.460	3.484	3.514	3.550
2006	3.593	3.641	3.689	3.736	3.782	3.831	3.885	3.940	3.993	4.039	4.077	4.105
2007	4.128	4.152	4.185	4.237	4.317	4.431	4.587	4.780	4.999	5.222	5.421	5.572
2008	5.662	5.690	5.664	5.600	5.513	5.411	5.296	5.167	5.024	4.875	4.734	4.620
2009	4.542	4.508	4.509	4.530	4.559	4.586	4.615	4.655	4.717	4.807	4.923	5.055
2010	5.194	5.332	5.461	5.576	5.674	5.752	5.813	5.865	5.921	5.996	6.098	6.228
2011	6.379	6.539	6.699	6.852	6.994	7.116	7.208	7.259	7.261	7.217	7.131	7.015
2012	6.880	6.741	6.611	6.503	6.430	6.403	6.423	6.486	6.575	6.673	6.764	6.841
2013	6.903	6.947	6.970	6.974	6.960	6.925	6.869	6.794	6.703	6.600	6.494	6.392
2014	6.305	6.242	6.205	6.184	6.166	6.137	6.090	6.028	5.956	5.884	5.818	5.758
2015	5.703	5.644	5.580	5.512	5.447	5.390	5.348	5.326				

Gráfico 5. Tendencia-ciclo de las exportaciones en millones de dólares. Agosto 2005 - 2015



Importaciones desestacionalizadas y tendencia-ciclo

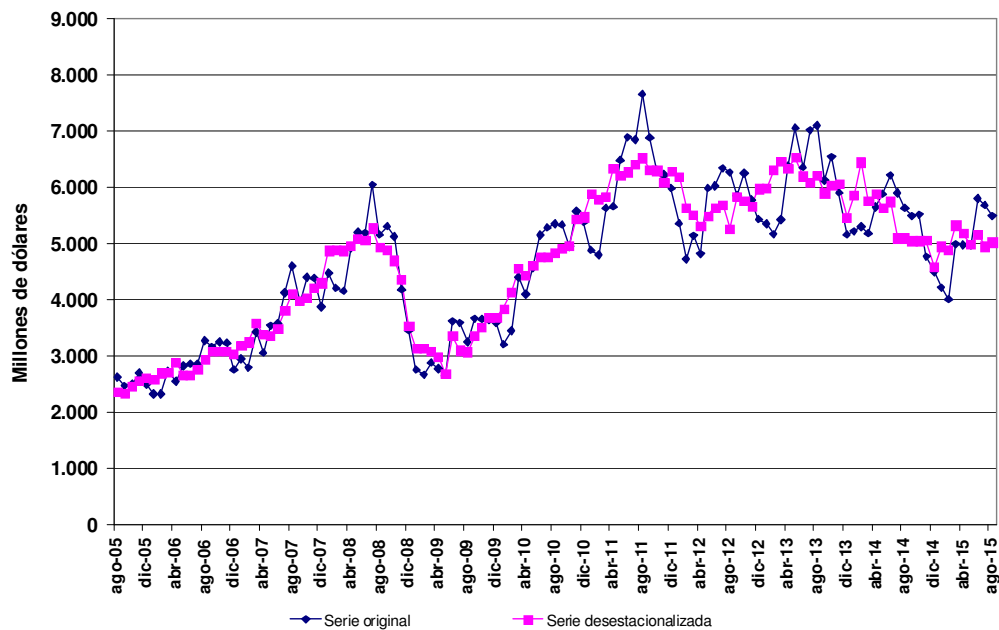
Importaciones desestacionalizadas y tendencia-ciclo.

En términos desestacionalizados, las importaciones del mes de agosto subieron el 1,4% con respecto al mes anterior. Por su parte, la tendencia-ciclo² registró una variación positiva del 0,4% con respecto al mes anterior.

Cuadro 10. Importaciones mensuales en millones de dólares, serie desestacionalizada. Enero 2005 - agosto 2015

Años	Enero	Febrero	Marzo	Abril	Mayo	Junio	Julio	Agosto	Sep- tiembre	Octubre	Noviem- bre	Diciem- bre
Millones de U\$S												
2005	2.201	2.188	2.320	2.420	2.428	2.516	2.294	2.359	2.328	2.467	2.555	2.612
2006	2.578	2.697	2.703	2.881	2.663	2.653	2.762	2.932	3.079	3.092	3.081	3.032
2007	3.179	3.250	3.586	3.389	3.354	3.498	3.809	4.110	3.986	4.035	4.204	4.305
2008	4.877	4.881	4.875	4.974	5.096	5.067	5.281	4.935	4.881	4.702	4.357	3.536
2009	3.144	3.143	3.079	2.988	2.686	3.356	3.097	3.076	3.352	3.504	3.685	3.677
2010	3.841	4.143	4.564	4.447	4.608	4.759	4.773	4.831	4.918	4.975	5.451	5.482
2011	5.884	5.795	5.846	6.342	6.224	6.278	6.410	6.529	6.328	6.305	6.083	6.297
2012	6.198	5.648	5.521	5.307	5.493	5.648	5.694	5.268	5.838	5.766	5.661	5.980
2013	5.988	6.310	6.469	6.337	6.542	6.202	6.098	6.224	5.903	6.047	6.061	5.474
2014	5.858	6.458	5.765	5.889	5.644	5.751	5.101	5.102	5.051	5.055	5.060	4.587
2015	4.950	4.880	5.328	5.182	4.990	5.175	4.956	5.026				

Gráfico 6. Serie desestacionalizada de las importaciones en millones de dólares. Agosto 2005 - 2015

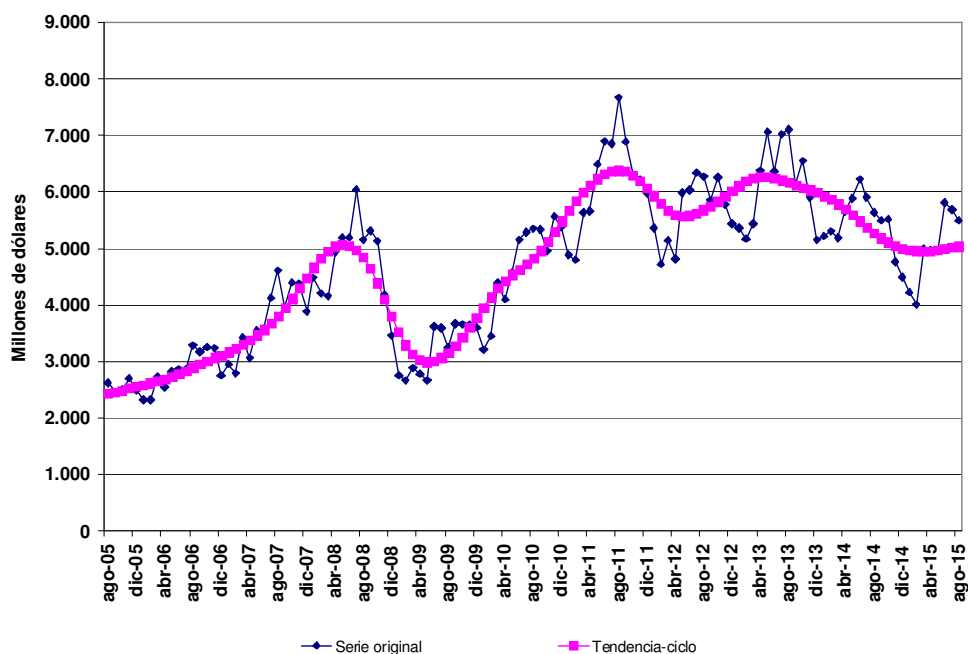


². Ver nota metodológica en página 20

Cuadro 11. Importaciones mensuales en millones de dólares, tendencia-ciclo. Enero 2005 - agosto 2015

Años	Enero	Febrero	Marzo	Abril	Mayo	Junio	Julio	Agosto	Sep-tiembre	Octubre	Noviembre	Diciembre
Millones de U\$S												
2005	2.181	2.237	2.287	2.331	2.366	2.393	2.415	2.437	2.462	2.491	2.523	2.558
2006	2.591	2.623	2.653	2.686	2.727	2.777	2.834	2.895	2.957	3.014	3.065	3.115
2007	3.168	3.228	3.298	3.377	3.466	3.566	3.679	3.805	3.949	4.113	4.294	4.482
2008	4.664	4.824	4.952	5.036	5.073	5.057	4.984	4.848	4.648	4.391	4.099	3.800
2009	3.523	3.294	3.128	3.030	2.994	3.010	3.068	3.161	3.282	3.430	3.597	3.778
2010	3.963	4.140	4.299	4.432	4.541	4.634	4.725	4.831	4.961	5.118	5.296	5.484
2011	5.668	5.839	5.992	6.124	6.233	6.315	6.368	6.385	6.363	6.302	6.203	6.074
2012	5.932	5.794	5.679	5.604	5.574	5.584	5.625	5.685	5.756	5.835	5.923	6.017
2013	6.110	6.191	6.250	6.278	6.275	6.249	6.210	6.165	6.122	6.080	6.036	5.987
2014	5.930	5.863	5.785	5.694	5.594	5.486	5.378	5.277	5.187	5.112	5.053	5.009
2015	4.978	4.961	4.956	4.960	4.973	4.992	5.015	5.037				

Gráfico 7. Tendencia-ciclo de las importaciones en millones de dólares. Agosto 2005-2015



6. Intercambio comercial según zonas económicas

ASEAN, República de Corea, China, Japón e India

El intercambio con el bloque -primero en importancia- registró un saldo comercial negativo de 427 millones de dólares en el mes. Las exportaciones disminuyeron el 17% con respecto a agosto de 2014, debido a las menores ventas de los Productos primarios, las Manufacturas de origen agropecuario y Combustibles y energía mientras que las Manufacturas de origen industrial aumentaron.

Las importaciones desde este origen subieron el 17% con respecto a igual mes del año anterior debido al crecimiento de las compras de todos los usos económicos, excepto los Vehículos automotores de pasajeros que descendieron.

El intercambio comercial con este bloque durante los primeros ocho meses de 2015 resultó con un saldo negativo de 704 millones de dólares. Las exportaciones bajaron el 1% con respecto a igual período del año anterior, como consecuencia de las menores ventas de Manufacturas de origen agropecuario y Combustibles y energía; mientras los Productos primarios y las Manufacturas de origen industrial crecieron.

Las importaciones desde este origen aumentaron el 1%, producto de la suba en las compras de todos los usos económicos, con excepción de Piezas y accesorios para bienes de capital, Combustibles y lubricantes y Vehículos automotores de pasajeros que disminuyeron.

MERCOSUR

El intercambio con este bloque -segundo en importancia- en el mes de agosto arrojó un saldo comercial positivo de 60 millones de dólares. Las exportaciones tuvieron una variación negativa del 22% como consecuencia de la disminución en las ventas de todos los rubros, excepto los Productos primarios. Las importaciones tuvieron un crecimiento ínfimo con respecto al mismo mes del año anterior, si se tienen en cuenta los valores absolutos, producto de mayores compras de Bienes de capital, Piezas y accesorios para bienes de capital y Vehículos automotores de pasajeros; mientras bajaron las adquisiciones de Bienes intermedios, Bienes de consumo y Combustibles y lubricantes.

En los primeros ocho meses las exportaciones hacia el MERCOSUR bajaron el 23%. Los descensos se dieron en todos los rubros con excepción de los Productos primarios. Las importaciones disminuyeron el 10% en el período debido a las caídas que se registraron en todos los usos económicos. El intercambio con el bloque arrojó un saldo comercial positivo de 659 millones de dólares.

Unión Europea

En el mes de agosto el intercambio comercial con este bloque concluyó con un saldo comercial negativo de 5 millones de dólares y en orden de importancia se ubicó en tercer lugar. Las exportaciones descendieron el 17% con respecto al mismo mes del año anterior dado que a excepción de las Manufacturas de origen agropecuario, bajaron todos los rubros.

Las importaciones desde este bloque crecieron el 7% en agosto con respecto a igual mes del año anterior, como consecuencia de las mayores compras de Bienes de consumo, Bienes de capital, Piezas y accesorios para bienes de capital y Bienes intermedios. Los demás usos económicos descendieron.

El comercio con este bloque en los primeros ocho meses arrojó un saldo negativo de 1.052 millones de dólares. Las exportaciones registraron una variación negativa del 16% con respecto a igual período del año anterior, consecuencia de menores ventas de todos los rubros. En tanto, las importaciones provenientes desde esta zona bajaron el 12%, debido a la caída del total de los usos económicos, excepto los Bienes de consumo que subieron.

NAFTA

El intercambio comercial con este bloque marcó para el mes de agosto un saldo negativo de 293 millones de dólares. Las exportaciones bajaron el 6% con respecto a agosto del año anterior, por las menores ventas de Combustibles y energía; los rubros restantes subieron.

Las importaciones desde este bloque descendieron el 22% con respecto a agosto del año anterior debido a la baja de todos los usos, excepto los Vehículos automotores de pasajeros y Bienes de consumo que aumentaron. En los primeros ocho meses el intercambio comercial con este bloque arrojó un saldo negativo de 2.887 millones de dólares. Las exportaciones bajaron el 17% con respecto al mismo período del año anterior consecuencia de la caída en las ventas de todos los rubros.

Las importaciones descendieron el 11% debido a la baja en las compras de todos los usos económicos con excepción de los Vehículos automotores de pasajeros que aumentaron y los Bienes de consumo que tuvieron una ínfima variación positiva.

Chile

En agosto las exportaciones a Chile cayeron el 16% con respecto al mismo mes del año anterior, hecho que se debió a las menores ventas de todos los rubros excepto las Manufacturas de origen agropecuario que subieron. Las importaciones registraron una baja del 12%. Se destacaron las menores compras en todos los usos, con excepción de Bienes de consumo que aumentaron. El superávit comercial alcanzó en el mes los 146 millones de dólares.

En los primeros ocho meses el intercambio comercial con Chile registró un saldo positivo de 1.298 millones de dólares. Tanto las exportaciones como las importaciones descendieron con respecto a igual período del año anterior (-10% y -13%, respectivamente). (Ver cuadros 12 y 13.1 pág. 15, 13.2 y 14.1 pág. 16 y 14.2 pág.17).

Principales socios comerciales

En los primeros ocho meses de 2015 los principales destinos de las exportaciones argentinas, en orden decreciente de acuerdo al valor absoluto, fueron: Brasil, China, Estados Unidos, Chile y Viet Nam. Por otra parte, los principales países de origen de las importaciones en el período fueron: Brasil, China, Estados Unidos, Alemania y México.

Estructura del Intercambio comercial en los primeros ocho meses de 2015

En los gráficos 8 y 9 se puede apreciar la participación de los diferentes socios comerciales en las exportaciones argentinas y la de los principales proveedores.

Gráfico 8. Exportaciones según destino. Ocho meses 2015

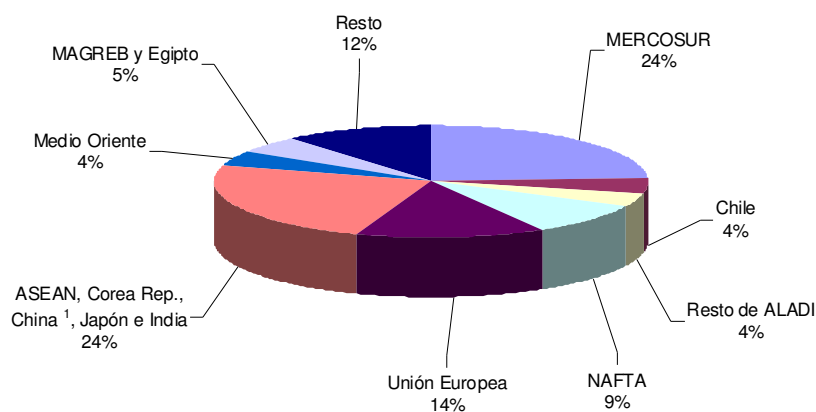
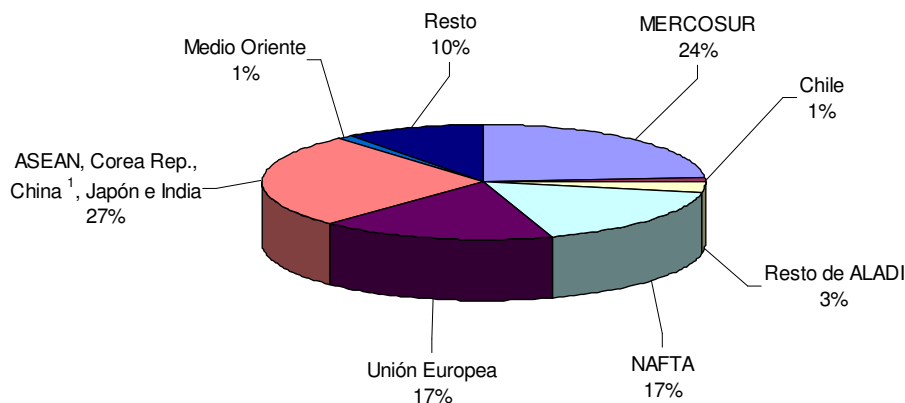


Gráfico 9. Importaciones según origen. Ocho meses 2015



¹ Incluye Hong Kong y Macao.

Cuadro 12. Balanza comercial en millones de dólares, por zonas económicas y países seleccionados. Agosto y ocho meses 2015 y variación porcentual respecto a igual período de 2014

Zonas económicas y países seleccionados	Agosto 2015 ⁴					Ocho meses 2015 ⁴				
	Exportación		Importación		Saldo	Exportación		Importación		Saldo
	Millones de U\$S	Var %	Millones de U\$S	Var %	Millones de U\$S	Millones de U\$S	Var %	Millones de U\$S	Var %	Millones de U\$S
Total	5.545	-16	5.494	-3	51	41.652	-17	40.165	-11	1.487
MERCOSUR	1.304	-22	1.244	--	60	10.159	-23	9.500	-10	659
Chile	205	-16	59	-12	146	1.774	-10	476	-13	1.298
Resto de ALADI	219	-35	229	-28	-10	1.679	-35	1.307	-38	372
NAFTA	489	-6	782	-22	-293	3.769	-17	6.656	-11	-2.887
Unión Europea	910	-17	915	7	-5	5.830	-16	6.882	-12	-1.052
Asean, Corea Rep., China ¹ , Japón e India	1.165	-17	1.592	17	-427	10.070	-1	10.773	1	-704
Medio Oriente	239	-24	69	-45	170	1.722	-30	409	-38	1.313
MAGREB y Egipto	312	-24	4	-56	309	1.976	-34	31	-70	1.945
Resto	701	16	601	-7	100	4.673	-11	4.130	-20	543

⁴ Dato estimado para exportaciones.
Dato provisorio para importaciones.

Cuadro 13.1 Exportaciones en millones de dólares y variación porcentual, por Grandes rubros según zonas económicas y países seleccionados. Agosto 2014-2015

Zonas económicas y países seleccionados	Grandes rubros														
	Total			Productos primarios			Manufacturas de origen agropecuario			Manufacturas de origen industrial			Combustibles y energía		
	2014 ^e	2015 ^e	Var. %	2014 ^e	2015 ^e	Var. %	2014 ^e	2015 ^e	Var. %	2014 ^e	2015 ^e	Var. %	2014 ^e	2015 ^e	Var. %
	Millones de U\$S			Millones de U\$S			Millones de U\$S			Millones de U\$S			Millones de U\$S		
Total	6.599	5.545	-16	1.769	1.385	-22	2.519	2.374	-6	1.976	1.690	-14	335	95	-72
MERCOSUR	1.678	1.304	-22	125	210	68	338	251	-26	1.153	811	-30	62	32	-48
Chile	243	205	-16	49	18	-63	91	99	9	93	81	-13	10	8	-20
Resto de ALADI	339	219	-35	81	47	-42	124	79	-36	121	92	-24	13	1	-92
NAFTA	522	489	-6	40	62	55	137	146	7	242	278	15	102	3	-97
Unión Europea	1.090	910	-17	302	176	-42	560	615	10	220	119	-46	8	--	-100
ASEAN	506	359	-29	140	69	-51	342	279	-18	10	8	-20	14	3	-79
China ¹	659	519	-21	571	425	-26	75	84	12	14	9	-36	-	-	-
Corea Rep.	72	61	-15	46	33	-28	26	14	-46	1	15	///	-	-	-
Japón	45	53	18	24	23	-4	16	14	-13	5	15	200	-	--	///
India	114	173	52	--	4	///	111	165	49	3	3	-	-	--	///
Medio Oriente	314	239	-24	78	109	40	224	125	-44	12	5	-58	-	-	-
MAGREB y Egipto	411	312	-24	228	132	-42	175	178	2	9	2	-78	-	-	-
Resto	604	701	16	85	78	-8	299	323	8	94	252	168	126	49	-61

¹ Incluye Hong Kong y Macao.

Cuadro 13.2 Exportaciones en millones de dólares y variación porcentual, por Grandes rubros según zonas económicas y países seleccionados. Ocho meses 2014-2015

Zonas económicas y países seleccionados	Grandes rubros														
	Total			Productos primarios			Manufacturas de origen agropecuario			Manufacturas de origen industrial			Combustibles y energía		
	2014 ^e	2015 ^e	Var. %	2014 ^e	2015 ^e	Var. %	2014 ^e	2015 ^e	Var. %	2014 ^e	2015 ^e	Var. %	2014 ^e	2015 ^e	Var. %
	Millones de U\$S			Millones de U\$S			Millones de U\$S			Millones de U\$S			Millones de U\$S		
Total	50.142	41.652	-17	11.386	10.479	-8	19.539	16.817	-14	15.582	12.812	-18	3.635	1.544	-58
MERCOSUR	13.161	10.159	-23	1.313	1.408	7	2.287	1.793	-22	8.896	6.640	-25	664	319	-52
Chile	1.978	1.774	-10	182	168	-8	797	804	1	775	702	-9	224	101	-55
Resto de ALADI	2.574	1.679	-35	499	323	-35	923	512	-45	1.045	821	-21	107	23	-79
NAFTA	4.561	3.769	-17	537	451	-16	1.046	1.033	-1	2.145	2.019	-6	833	267	-68
Unión Europea	6.953	5.830	-16	1.608	1.216	-24	4.185	3.854	-8	1.108	757	-32	52	3	-94
ASEAN	3.739	3.618	-3	687	1.126	64	2.920	2.428	-17	74	61	-18	57	3	-95
China ¹	4.293	4.249	-1	3.157	3.108	-2	906	914	1	101	132	31	128	95	-26
Corea Rep.	330	425	29	187	141	-25	125	262	110	18	21	17	-	-	-
Japón	505	425	-16	255	251	-2	110	73	-34	105	102	-3	35	--	-100
India	1.335	1.353	1	107	28	-74	1.092	1.273	17	28	21	-25	109	31	-72
Medio Oriente	2.443	1.722	-30	943	685	-27	1.325	983	-26	175	54	-69	-	-	-
MAGREB y Egipto	3.004	1.976	-34	1.340	1.006	-25	1.613	950	-41	38	16	-58	13	5	-62
Resto	5.268	4.673	-11	572	568	-1	2.209	1.939	-12	1.076	1.469	37	1.412	697	-51

¹ Incluye Hong Kong y Macao.

Cuadro 14.1 Importaciones en millones de dólares y variación porcentual por Usos económicos, según zonas económicas y países seleccionados. Agosto 2014-2015

Zonas económicas y países seleccionados	Usos											
	Total			Bienes de capital			Bienes intermedios			Combustibles y lubricantes		
	2014 [*]	2015 [*]	Var. %	2014 [*]	2015 [*]	Var. %	2014 [*]	2015 [*]	Var. %	2014 [*]	2015 [*]	Var. %
	Millones de U\$S			Millones de U\$S			Millones de U\$S			Millones de U\$S		
Total	5.641	5.494	-3	1.025	956	-7	1.588	1.573	-1	1.033	756	-27
MERCOSUR	1.241	1.244	--	147	187	27	459	401	-13	37	29	-22
Chile	67	59	-12	3	1	-67	40	33	-18	--	-	-100
Resto de ALADI	316	229	-28	--	--	-10	17	19	12	266	177	-33
NAFTA	1.009	782	-22	293	146	-50	326	270	-17	132	92	-30
Unión Europea	859	915	7	178	199	12	299	302	1	32	27	-16
ASEAN	158	204	29	31	39	26	36	37	3	--	24	///
China ¹	952	1.129	19	297	306	3	229	275	20	--	8	///
Corea Rep.	72	88	22	12	11	-8	21	35	67	--	1	263
Japón	129	106	-18	36	27	-25	24	25	4	--	--	-28
India	55	64	16	5	4	-20	30	36	20	--	--	46
Medio Oriente	125	69	-45	4	5	25	10	16	60	103	44	-57
MAGREB y Egipto	9	4	-56	--	--	83	7	1	-86	--	--	///
Resto	649	601	-7	19	31	63	91	123	35	462	354	-23

Cuadro 14.1 (conclusión)

Zonas económicas y países seleccionados	Usos											
	Piezas y accesorios para bienes de capital			Bienes de consumo			Vehículos automotores de pasajeros			Resto		
	2014*	2015*	Var. %	2014*	2015*	Var. %	2014*	2015*	Var. %	2014*	2015*	Var. %
	Millones de U\$S			Millones de U\$S			Millones de U\$S			Millones de U\$S		
Total	1.127	1.216	8	549	625	14	298	350	17	21	19	-10
MERCOSUR	250	274	10	96	86	-10	252	266	6	--	--	-17
Chile	5	4	-20	19	21	11	-	-	-	--	--	-
Resto de ALADI	1	1	-	31	32	3	-	-	-	--	--	-10
NAFTA	145	110	-24	88	93	6	26	70	169	--	1	///
Unión Europea	228	237	4	108	142	31	14	7	-50	1	--	-72
ASEAN	61	64	5	31	40	29	-	-	-	--	--	-42
China ¹	293	380	30	132	159	20	1	2	100	--	--	27
Corea Rep.	38	39	3	2	1	-50	--	1	///	--	--	169
Japón	61	47	-23	4	6	50	3	1	-67	--	--	18
India	8	11	38	10	13	30	2	--	-92	--	--	///
Medio Oriente	1	2	100	7	2	-71	-	-	-	--	--	///
MAGREB y Egipto	2	2	-	1	--	-44	-	-	-	--	--	///
Resto	36	44	22	21	29	38	--	3	///	20	18	-10

¹ Incluye Hong Kong y Macao.

Cuadro 14.2 Importaciones en millones de dólares y variación porcentual por Usos económicos según zonas económicas y países seleccionados. Ocho meses 2014-2015

Zonas económicas y países seleccionados	Usos											
	Total			Bienes de capital			Bienes intermedios			Combustibles y lubricantes		
	2014*	2015*	Var. %	2014*	2015*	Var. %	2014*	2015*	Var. %	2014*	2015*	Var. %
	Millones de U\$S			Millones de U\$S			Millones de U\$S			Millones de U\$S		
Total	45.043	40.165	-11	7.692	7.900	3	12.408	12.184	-2	8.854	5.077	-43
MERCOSUR	10.519	9.500	-10	1.450	1.396	-4	3.775	3.395	-10	390	223	-43
Chile	549	476	-13	17	9	-47	360	307	-15	--	1	124
Resto de ALADI	2.099	1.307	-38	3	7	133	124	156	26	1.706	888	-48
NAFTA	7.506	6.656	-11	1.740	1.639	-6	2.339	2.218	-5	1.596	936	-41
Unión Europea	7.807	6.882	-12	1.693	1.655	-2	2.377	2.223	-6	819	353	-57
ASEAN	1.393	1.342	-4	275	287	4	292	284	-3	124	25	-80
China ¹	7.245	7.382	2	1.981	2.203	11	1.695	1.927	14	27	8	-70
Corea Rep.	653	698	7	80	143	79	176	233	32	20	8	-60
Japón	881	905	3	213	296	39	164	172	5	1	2	100
India	481	447	-7	31	32	3	299	277	-7	1	2	100
Medio Oriente	663	409	-38	24	28	17	55	120	118	539	228	-58
MAGREB y Egipto	104	31	-70	1	1	-	38	13	-66	56	--	-100
Resto	5.143	4.130	-20	182	205	13	714	858	20	3.575	2.404	-33

Cuadro 14.2 (conclusión)

Zonas económicas y países seleccionados	Usos											
	Piezas y accesorios para bienes de capital			Bienes de consumo			Vehículos automotores de pasajeros			Resto		
	2014*	2015*	Var. %	2014*	2015*	Var. %	2014*	2015*	Var. %	2014*	2015*	Var. %
	Millones de U\$S			Millones de U\$S			Millones de U\$S			Millones de U\$S		
Total	9.000	8.218	-9	4.339	4.384	1	2.600	2.228	-14	150	175	17
MERCOSUR	2.125	2.037	-4	732	673	-8	2.045	1.773	-13	2	3	50
Chile	36	29	-19	136	130	-4	-	-	-	--	--	24
Resto de ALADI	6	5	-17	259	251	-3	-	-	-	--	--	-66
NAFTA	858	851	-1	668	668	-	305	343	12	--	2	241
Unión Europea	1.898	1.646	-13	919	979	7	98	25	-74	3	3	-
ASEAN	453	464	2	249	282	13	-	--	///	--	--	-57
China ¹	2.480	2.168	-13	1.049	1.050	--	13	25	92	--	1	14
Corea Rep.	298	249	-16	12	20	67	67	47	-30	--	--	39
Japón	445	401	-10	31	28	-10	27	6	-78	--	--	4
India	69	65	-6	76	69	-9	3	2	-33	--	--	-16
Medio Oriente	11	12	9	34	21	-38	-	-	-	--	--	4
MAGREB y Egipto	6	13	117	3	3	-	-	-	-	--	--	73
Resto	315	280	-11	171	209	22	42	8	-81	144	167	16

¹ Incluye Hong Kong y Macao.

Cuadro 15. Exportaciones a Brasil en millones de dólares y variación porcentual, según principales rubros. Agosto y ocho meses 2014-2015

Rubros	Exportaciones a Brasil					
	Agosto			Ocho meses		
	2014 ^e	2015 ^e	Variación porcentual	2014 ^e	2015 ^e	Variación porcentual
	Millones de U\$S		%	Millones de U\$S		%
Total	1.215	929	-24	9.864	7.621	-23
Productos primarios	74	134	81	993	1.139	15
Animales vivos	--	-	-100	--	--	-36
Pescados y mariscos sin elaborar	1	1	-	6	7	17
Miel	-	-	-	-	-	-
Hortalizas y legumbres sin elaborar	32	10	-69	183	129	-30
Frutas frescas	20	13	-35	162	114	-30
Cereales	14	104	///	599	852	42
Semillas y frutos oleaginosos	1	1	-	11	8	-27
Tabaco sin elaborar	1	1	-	2	4	100
Lanas sucias	-	-	-	-	-	-
Fibras de algodón	--	-	-100	2	--	-75
Minerales metalíferos, escorias y cenizas	--	-	-100	--	-	-100
Resto de productos primarios	6	5	-17	28	24	-14
Manufacturas de origen agropecuario (MOA)	145	129	-11	1.058	890	-16
Carnes y sus preparados	7	6	-14	62	49	-21
Pescados y mariscos elaborados	8	5	-38	72	64	-11
Productos lácteos	27	19	-30	146	123	-16
Otros productos de origen animal	--	1	231	4	6	50
Frutas secas o procesadas	7	6	-14	37	31	-16
Café, té, yerba mate y especias	--	--	-30	2	2	-
Productos de molinería y sus preparaciones	46	46	-	343	284	-17
Grasas y aceites	5	5	-	36	40	11
Azúcar, cacao y artículos de confitería	1	2	100	36	31	-14
Preparados de hortalizas, legumbres y frutas	20	21	5	172	130	-24
Bebidas, líquidos alcohólicos y vinagre	8	6	-25	39	36	-8
Residuos y desperdicios de la industria alimenticia	1	1	-	4	3	-25
Extractos curtientes y tintóreos	7	8	14	51	57	12
Pieles y cueros	--	--	-52	2	1	-50
Lanas elaboradas	--	-	-100	--	--	-32
Resto de MOA	8	4	-50	53	31	-42
Manufacturas de origen industrial (MOI)	964	655	-32	7.330	5.418	-26
Productos químicos y conexos	109	91	-17	840	738	-12
Materias plásticas y sus manufacturas	68	37	-46	500	400	-20
Caucho y sus manufacturas	19	13	-32	151	104	-31
Manufacturas de cuero, marroquinería, etc.	--	--	-17	1	1	-
Papel, cartón, impresos y publicaciones	19	15	-21	135	126	-7
Textiles y confecciones	16	10	-38	115	78	-32
Calzado y sus partes componentes	1	-	-100	7	--	-94
Manufacturas de piedra, yeso, vidrio, etc.	1	1	-	15	13	-13
Piedras, metales preciosos y sus manufacturas, monedas	--	-	-100	--	--	-87
Metales comunes y sus manufacturas	72	17	-76	376	238	-37
Máquinas y aparatos, material eléctrico	65	44	-32	524	382	-27
Material de transporte terrestre	588	423	-28	4.620	3.302	-29
Vehículos de navegación aérea, marítima y fluvial	--	--	2	4	3	-25
Resto de MOI	5	4	-20	42	33	-21
Combustibles y energía	31	10	-68	482	174	-64
Petróleo crudo	-	-	-	50	-	-100
Carburantes	30	9	-70	335	102	-70
Grasas y aceites lubricantes	1	--	-40	7	3	-57
Gas de petróleo y otros hidrocarburos gaseosos	-	1	///	86	62	-28
Energía eléctrica	--	--	-98	--	--	-97
Resto de combustibles	1	--	-62	4	6	50

Cuadro 16. Importaciones desde Brasil en millones de dólares y variación porcentual, por Usos económicos. Agosto y ocho meses 2014-2015

Usos	Importaciones desde Brasil					
	Agosto			Ocho meses		
	2014*	2015*	Variación porcentual	2014*	2015*	Variación porcentual
	Millones de U\$S		%	Millones de U\$S		%
Total	1.161	1.171	1	9.870	8.905	-10
Bienes de capital	143	187	31	1.416	1.382	-3
Bienes intermedios	432	370	-14	3.550	3.137	-12
Combustibles y lubricantes	2	1	-18	115	12	-90
Piezas y accesorios para bienes de capital	246	269	9	2.092	2.003	-4
Bienes de consumo	87	77	-11	654	596	-9
Vehículos automotores de pasajeros	252	266	6	2.041	1.773	-13
Resto	--	--	-	2	3	50

NOTA METODOLÓGICA

- El valor de las exportaciones de agosto de 2015 debe considerarse como una estimación preliminar en razón de haberse efectuado con el 11,1% de documentación en trámite, que en muchos casos corresponde a operaciones que aún no han sido confirmadas a la Dirección General de Aduanas por los operadores, ya que éstas están pendientes dentro del plazo permitido por la legislación.

Ajuste estacional y tendencia-ciclo: a partir de la publicación de las cifras del comercio exterior correspondientes a abril de 2004, se realiza el ajuste estacional de las series de exportaciones e importaciones por el método directo, utilizando el programa X12-ARIMA desarrollado por el «U.S. Census Bureau». También se elabora la estimación de la Tendencia-Ciclo de dichas series, que surge de eliminar de la serie original, además de las fluctuaciones estacionales, las alteraciones de carácter no estacional (huelgas, efectos climáticos inesperados, etc.). Al eliminar estos factores, el indicador refleja la tendencia, lo que supone poder estimar sin interferencias la evolución histórica. El informe de prensa con fecha 30 de junio de 2004, presenta un ANEXO donde se brinda una descripción metodológica del método de desestacionalización y estimación de la tendencia-ciclo.

Las opciones del programa de desestacionalización que se utilizarán en los próximos meses para **Exportaciones** son: período considerado (a partir de enero-96; extensión con un año de pronósticos mediante el modelo: ARIMA log (0 1 1)(0 1 1)₁₂; ajuste por outliers; ajuste por días de actividad); Para **Importaciones**: período considerado (a partir de enero-96; extensión con un año de pronósticos mediante el modelo Modelo ajustado: ARIMA log (1 1 1)(0 1 1)₁₂; ajuste de efecto por días de actividad-efecto trading days-; ajuste de efecto pascuas; ajuste de variaciones por outliers).

- Cifras estimadas. En ocasión de la publicación de la Información de Prensa del Intercambio Comercial Argentino suelen practicarse modificaciones en las cifras de los meses anteriores, especialmente en los valores de exportación. Estas modificaciones, obedecen a múltiples razones. Si bien el valor informado se construye fundamentalmente sobre la base de operaciones realizadas y perfeccionadas desde el punto de vista documental, existe un porcentaje de operaciones cuyo valor debe ser estimado ya que se encuentra pendiente, al momento de brindar la información, aún cuando están dentro del plazo permitido por la legislación. Asimismo hay operaciones que han sido oficializadas por un valor, se efectivizan por un valor inferior, y se demora la carga del post embarque (documento en donde se consigna el valor definitivo), razón por la cual también deben ser estimadas. Finalmente, la aplicación de regímenes tales como el de precios revisables (petróleo), con ajuste de precios en función a la calidad (concentrado de minerales) así como las operaciones en consignación, permiten a los exportadores modificar los valores declarados en el momento de la exportación en plazos que van de los 60 a los 180 días del embarque.

- Por lo general no se realizan modificaciones en las cifras de importación salvo las practicadas a fin de cada año por la recuperación por parte de los importadores de mercaderías que fueran enviadas previamente a rezago y registradas como tal.
- En virtud de la resolución 281/98, los exportadores de minerales tienen opción de modificar el valor de sus transacciones en virtud de las variaciones en la cantidad y en la ley del mineral constatadas por el comprador. Esta opción puede ser ejercida dentro de los 6 meses de embarque, con posibilidades de prorrogar este plazo por otros seis meses. Las estimaciones publicadas en el presente informe fueron elaboradas a partir del comportamiento observado en las operaciones ya rectificadas.
- A partir del mes de enero de 2004 se han incluido las exportaciones e importaciones bajo el régimen de courier.
- A partir de la publicación del mes de enero de 2014 las variaciones porcentuales de precios y cantidades de las exportaciones e importaciones del período analizado se construyeron sobre la base de un índice de precios mensual del tipo Paasche con base 2004=100. Los índices de precios del tipo Paasche se construyen considerando las cantidades del período de cálculo, razón por la cual son sensibles a los cambios en la composición del comercio exterior.
- A partir del mes de enero de 2012, la clasificación de las exportaciones por Grandes rubros ha sido ampliada en los distintos subrubros, la misma contempla los cambios producidos en el comercio en los últimos años.

Zonas Económicas:

MERCOSUR (Mercado Común del Sur): incluye Argentina, Brasil, Paraguay, Uruguay y Venezuela (incluye zonas francas de Brasil y Uruguay).

Chile: (Incluye: zonas francas).

Resto de ALADI (Asociación Latinoamericana de Integración): incluye Bolivia, Colombia, Cuba, Ecuador, Panamá y Perú (incluye zonas francas).

NAFTA (Tratado de Libre Comercio de América del Norte): incluye Estados Unidos, Canadá y México.

UE (Unión Europea): incluye Austria, Bélgica, Bulgaria, Croacia a partir de 2014, Dinamarca, España (incluye Islas Canarias), Finlandia, Francia (incluye Mónaco), Grecia, Irlanda, Italia (incluye San Marino), Luxemburgo, Países Bajos, Portugal, Reino Unido, República Federal de Alemania, Suecia, Chipre, Eslovaquia, Eslovenia, Estonia, Hungría, Letonia, Lituania, Malta, Polonia, República Checa y Rumania.

ASEAN (Asociación de las Naciones del Sudeste Asiático): incluye Brunei Darussalam, Camboya, Filipinas, Indonesia, Laos, Malasia, Myanmar, Singapur, Tailandia y Viet Nam.

Medio Oriente incluye: Arabia Saudita, Bahrein, Emiratos Árabes Unidos, Irán, Iraq, Israel, Jordania, Kuwait, Líbano, Omán, Qatar, República de Yemen, Siria y Palestina.

Egipto y la Unión del MAGREB Árabe incluye: Argelia, Libia, Marruecos, Túnez y Mauritania.

Signos convencionales:

* Dato provisorio

- Dato ínfimo, menos de la mitad del último dígito mostrado

- Dato igual a cero

e Dato estimado

. Dato no registrado

/// Dato que no corresponde presentar debido a la naturaleza de las cosas