



Buenos Aires, 26 de septiembre de 2011

Evolución de la distribución del Ingreso

Encuesta Permanente de Hogares
Segundo Trimestre de 2011

El siguiente informe presenta tabulados y gráficos elaborados a partir de la información recolectada por la Encuesta Permanente de Hogares (EPH) referidos a los **ingresos monetarios efectivamente percibidos por los hogares y las personas en el mes de referencia** (mes anterior a la entrevista).

En la web¹ están disponibles las series con los cuadros habituales: ingresos de la población ocupada según escala de ingreso de la ocupación principal (cuadro 27), ingresos de los hogares según escalas de ingresos totales (cuadro 28) y per capita (cuadro 29), y de las escalas de población según el ingreso per capita familiar y según el ingreso individual (cuadro 26)

Las series se extienden a lo largo del período de vigencia de la EPH Continua, incorporando las innovaciones metodológicas² más recientes.

Población Ocupada Según Escala de Ingreso de la Ocupación Principal (ocupados remunerados)

Percentil 10 es el valor que deja por debajo al 10% de los casos de la escala.

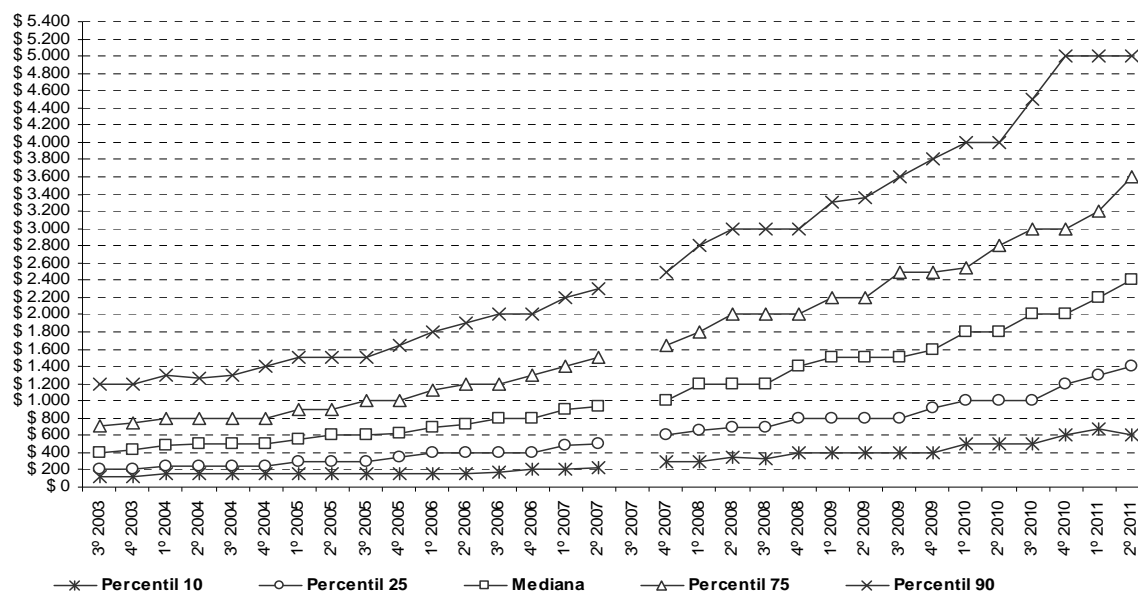
Ingresos de la Ocupación Principal					
Trimestre	Percentil 10	Percentil 25	Mediana	Percentil 75	Percentil 90
3º 2003	\$120	\$ 200	\$ 400	\$ 708	\$ 1,200
4º 2003	\$ 120	\$ 200	\$ 441	\$ 750	\$ 1,200
1º 2004	\$ 150	\$ 240	\$ 480	\$ 800	\$ 1,300
2º 2004	\$ 150	\$ 240	\$ 500	\$ 800	\$ 1,260
3º 2004	\$ 150	\$ 240	\$ 500	\$ 800	\$ 1,300
4º 2004	\$ 150	\$ 250	\$ 500	\$ 800	\$ 1,400
1º 2005	\$ 150	\$ 300	\$ 550	\$ 900	\$ 1,500
2º 2005	\$ 150	\$ 300	\$ 600	\$ 900	\$ 1,500
3º 2005	\$ 150	\$ 300	\$ 600	\$ 1,000	\$ 1,500
4º 2005	\$ 150	\$ 350	\$ 620	\$ 1,000	\$ 1,650
1º 2006	\$ 150	\$ 400	\$ 700	\$ 1,130	\$ 1,800
2º 2006	\$ 160	\$ 400	\$ 720	\$ 1,200	\$ 1,900
3º 2006	\$ 180	\$ 400	\$ 800	\$ 1,200	\$ 2,000
4º 2006	\$ 200	\$ 400	\$ 800	\$ 1,300	\$ 2,000
1º 2007	\$ 200	\$ 480	\$ 900	\$ 1,400	\$ 2,200
2º 2007	\$ 225	\$ 500	\$ 930	\$ 1,500	\$ 2,300
3º 2007	(.)	(.)	(.)	(.)	(.)
4º 2007	\$ 300	\$ 600	\$ 1,000	\$ 1,650	\$ 2,500
1º 2008	\$ 300	\$ 650	\$ 1,200	\$ 1,800	\$ 2,800
2º 2008	\$ 350	\$ 700	\$ 1,200	\$ 2,000	\$ 3,000
3º 2008	\$ 336	\$ 700	\$ 1,200	\$ 2,000	\$ 3,000
4º 2008	\$ 400	\$ 800	\$ 1,400	\$ 2,000	\$ 3,000
1º 2009	\$ 400	\$ 800	\$ 1,500	\$ 2,200	\$ 3,300
2º 2009	\$ 400	\$ 800	\$ 1,500	\$ 2,200	\$ 3,351
3º 2009	\$ 400	\$ 800	\$ 1,500	\$ 2,500	\$ 3,600
4º 2009	\$ 400	\$ 920	\$ 1,600	\$ 2,500	\$ 3,800
1º 2010	\$ 500	\$ 1,000	\$ 1,800	\$ 2,540	\$ 4,000
2º 2010	\$ 500	\$ 1,000	\$ 1,800	\$ 2,800	\$ 4,000
3º 2010	\$ 500	\$ 1,000	\$ 2,000	\$ 3,000	\$ 4,500
4º 2010	\$ 600	\$ 1,200	\$ 2,000	\$ 3,000	\$ 5,000
1º 2011	\$ 680	\$ 1,300	\$ 2,200	\$ 3,200	\$ 5,000
2º 2011	\$ 600	\$ 1,400	\$ 2,400	\$ 3,600	\$ 5,000

¹ www.indec.mecon.gov.ar

² Ver documento "Ponderación de la muestra y tratamiento de valores faltantes en las variables de ingreso en la Encuesta Permanente de Hogares" en www.indec.mecon.gov.ar.

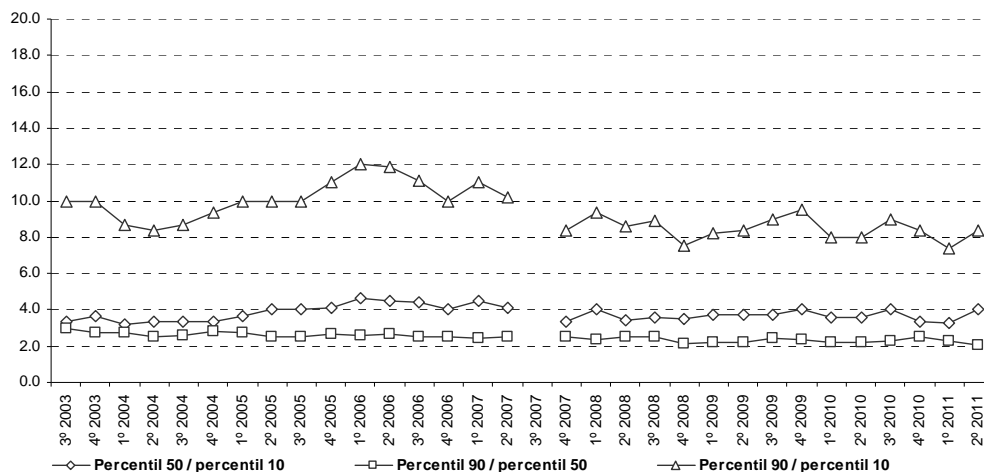


Ingresos de la Ocupación Principal


Ratios Percentil 50/Percentil 10, Percentil 90/Percentil 50 y Percentil 90/Percentil 10 para el ingreso de la ocupación principal de la población ocupada (Ocupados remunerados)

Los ratios P50/P10, P90/P50 y P90/P10 identifican en qué sector de la distribución se verifica el mayor aporte a la desigualdad

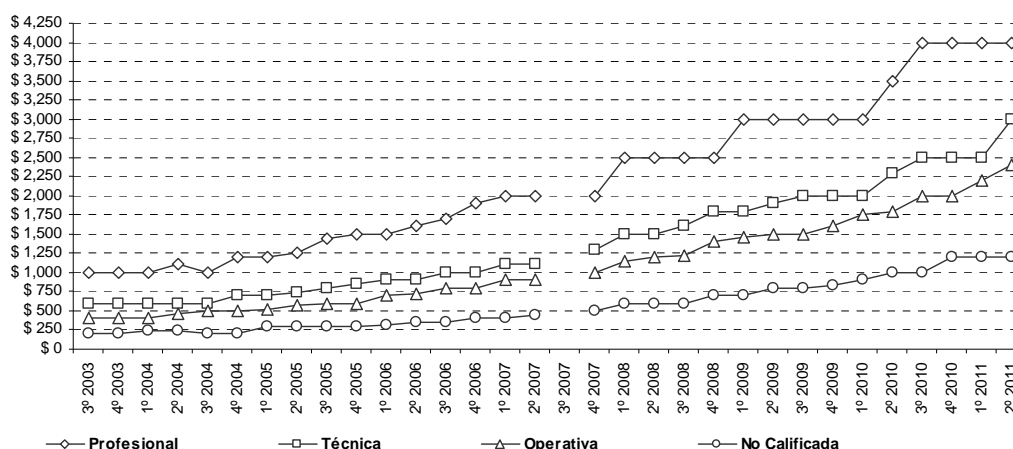
Ingresos de la Ocupación Principal			
Trimestre	Percentil 50 / percentil 10	Percentil 90 / percentil 50	Percentil 90 / percentil 10
3º 2003	3,3	3,0	10,0
4º 2003	3,7	2,7	10,0
1º 2004	3,2	2,7	8,7
2º 2004	3,3	2,5	8,4
3º 2004	3,3	2,6	8,7
4º 2004	3,3	2,8	9,3
1º 2005	3,7	2,7	10,0
2º 2005	4,0	2,5	10,0
3º 2005	4,0	2,5	10,0
4º 2005	4,1	2,7	11,0
1º 2006	4,7	2,6	12,0
2º 2006	4,5	2,6	11,9
3º 2006	4,4	2,5	11,1
4º 2006	4,0	2,5	10,0
1º 2007	4,5	2,4	11,0
2º 2007	4,1	2,5	10,2
3º 2007	(.)	(.)	(.)
4º 2007	3,3	2,5	8,3
1º 2008	4,0	2,3	9,3
2º 2008	3,4	2,5	8,6
3º 2008	3,6	2,5	8,9
4º 2008	3,5	2,1	7,5
1º 2009	3,8	2,2	8,3
2º 2009	3,8	2,2	8,4
3º 2009	3,8	2,4	9,0
4º 2009	4,0	2,4	9,5
1º 2010	3,6	2,2	8,0
2º 2010	3,6	2,2	8,0
3º 2010	4,0	2,3	9,0
4º 2010	3,3	2,5	8,3
1º 2011	3,2	2,3	7,4
2º 2011	4,0	2,1	8,3



Medianas del ingreso de la ocupación principal según calificación (ocupados remunerados)

Mediana es el valor que divide en dos partes iguales la escala: el 50% de los casos se ubica por encima y el otro 50% se encuentra por debajo

Trimestre	Ingresos de la Ocupación Principal			
	Profesional	Técnica	Operativa	No Calificada
	Mediana	Mediana	Mediana	Mediana
3º 2003	\$ 1.000	\$ 600	\$ 400	\$ 200
4º 2003	\$ 1.000	\$ 600	\$ 400	\$ 200
1º 2004	\$ 1.000	\$ 600	\$ 400	\$ 240
2º 2004	\$ 1.100	\$ 600	\$ 460	\$ 240
3º 2004	\$ 1.000	\$ 600	\$ 490	\$ 200
4º 2004	\$ 1.200	\$ 700	\$ 500	\$ 200
1º 2005	\$ 1.200	\$ 700	\$ 525	\$ 300
2º 2005	\$ 1.250	\$ 730	\$ 580	\$ 300
3º 2005	\$ 1.450	\$ 800	\$ 600	\$ 300
4º 2005	\$ 1.500	\$ 850	\$ 600	\$ 300
1º 2006	\$ 1.500	\$ 900	\$ 700	\$ 320
2º 2006	\$ 1.600	\$ 900	\$ 713	\$ 360
3º 2006	\$ 1.700	\$ 1.000	\$ 800	\$ 360
4º 2006	\$ 1.900	\$ 1.000	\$ 800	\$ 400
1º 2007	\$ 2.000	\$ 1.100	\$ 900	\$ 400
2º 2007	\$ 2.000	\$ 1.100	\$ 900	\$ 450
3º 2007	(.)	(.)	(.)	(.)
4º 2007	\$ 2.000	\$ 1.300	\$ 1.000	\$ 500
1º 2008	\$ 2.500	\$ 1.500	\$ 1.150	\$ 600
2º 2008	\$ 2.500	\$ 1.500	\$ 1.200	\$ 600
3º 2008	\$ 2.500	\$ 1.600	\$ 1.215	\$ 600
4º 2008	\$ 2.500	\$ 1.800	\$ 1.400	\$ 700
1º 2009	\$ 3.000	\$ 1.800	\$ 1.468	\$ 700
2º 2009	\$ 3.000	\$ 1.900	\$ 1.500	\$ 800
3º 2009	\$ 3.000	\$ 2.000	\$ 1.500	\$ 800
4º 2009	\$ 3.000	\$ 2.000	\$ 1.600	\$ 832
1º 2010	\$ 3.000	\$ 2.000	\$ 1.760	\$ 900
2º 2010	\$ 3.500	\$ 2.300	\$ 1.800	\$ 1.000
3º 2010	\$ 4.000	\$ 2.500	\$ 2.000	\$ 1.000
4º 2010	\$ 4.000	\$ 2.500	\$ 2.000	\$ 1.200
1º 2011	\$ 4.000	\$ 2.500	\$ 2.200	\$ 1.200
2º 2011	\$ 4.000	\$ 3.000	\$ 2.400	\$ 1.200


Ingresos de la Ocupación Principal según Calificación - Medianas

Mediana del ingreso de la ocupación principal y promedio de horas trabajadas en la semana según sexo (ocupados remunerados)

Trimestre	Ingresos de la Ocupación Principal		Promedio de horas trabajadas en la semana	
	Varones	Mujeres	Varones	Mujeres
	Mediana	Mediana	Media	Media
3º 2003	\$ 500	\$ 350	44	32
4º 2003	\$ 500	\$ 350	44	32
1º 2004	\$ 525	\$ 360	45	34
2º 2004	\$ 600	\$ 390	44	33
3º 2004	\$ 600	\$ 400	45	32
4º 2004	\$ 600	\$ 400	45	33
1º 2005	\$ 600	\$ 400	46	34
2º 2005	\$ 650	\$ 445	45	33
3º 2005	\$ 700	\$ 500	45	33
4º 2005	\$ 750	\$ 500	46	33
1º 2006	\$ 800	\$ 577	46	34
2º 2006	\$ 800	\$ 600	45	33
3º 2006	\$ 900	\$ 600	46	33
4º 2006	\$ 900	\$ 650	45	34
1º 2007	\$ 1.000	\$ 700	46	35
2º 2007	\$ 1.000	\$ 750	45	33
3º 2007	(.)	(.)	(.)	(.)
4º 2007	\$ 1.200	\$ 878	46	34
1º 2008	\$ 1.300	\$ 980	46	35
2º 2008	\$ 1.400	\$ 1.000	46	34
3º 2008	\$ 1.500	\$ 1.000	45	34
4º 2008	\$ 1.500	\$ 1.100	45	34
1º 2009	\$ 1.600	\$ 1.200	45	34
2º 2009	\$ 1.600	\$ 1.200	44	33
3º 2009	\$ 1.800	\$ 1.300	44	33
4º 2009	\$ 1.800	\$ 1.400	45	34
1º 2010	\$ 2.000	\$ 1.500	45	35
2º 2010	\$ 2.000	\$ 1.500	44	33
3º 2010	\$ 2.000	\$ 1.500	44	32
4º 2010	\$ 2.300	\$ 1.800	45	34
1º 2011	\$ 2.500	\$ 2.000	45	35
2º 2011	\$ 2.600	\$ 2.000	45	34



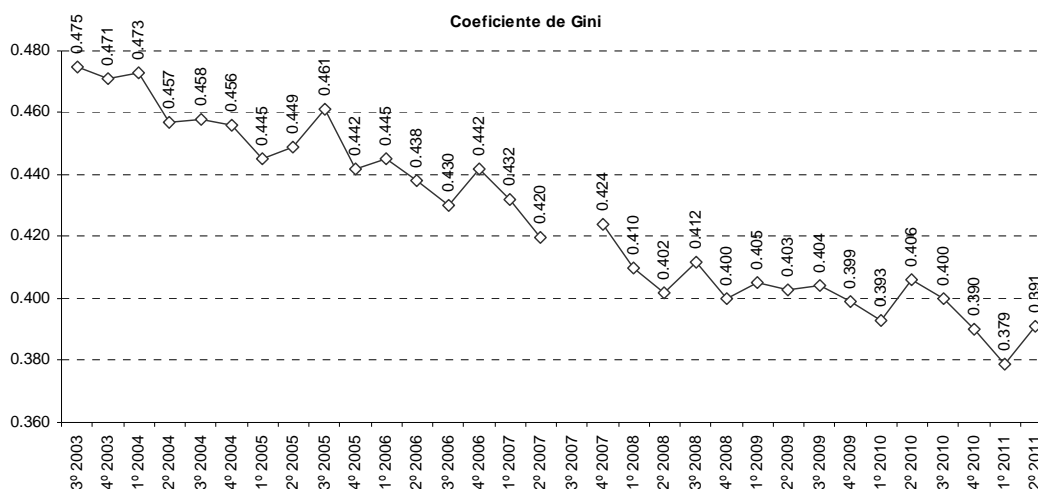
Población Ocupada Según Escala de Ingreso de la Ocupación Principal (Cuadro 27)

2º trimestre de 2011		Población Ocupada Según Escala de Ingreso de la Ocupación Principal						
Grupo decílico	Mínimo	Máximo	Población en miles	% de población	Ingresos en miles de pesos	% de la suma de ingresos	Promedio de horas trabajadas en la semana	Media
1	3	600	1.048	10,0	391.469	1,3	22	374
2	600	1.200	1.047	10,0	930.767	3,2	34	889
3	1.200	1.500	1.047	10,0	1.420.682	4,8	38	1.356
4	1.500	2.000	1.047	10,0	1.888.706	6,4	42	1.804
5	2.000	2.400	1.047	10,0	2.196.861	7,5	42	2.098
6	2.400	2.800	1.047	10,0	2.679.634	9,1	44	2.559
7	2.800	3.200	1.047	10,0	3.127.668	10,7	44	2.987
8	3.200	4.000	1.047	10,0	3.844.761	13,1	45	3.673
9	4.000	5.000	1.047	10,0	4.771.874	16,3	45	4.556
10	5.000	60.000	1.047	10,0	8.079.238	27,5	45	7.714
Ocupados con ingresos	3	60.000	10.472	96,8	29.331.659	100,0	40	2.801
Ocupados sin ingresos			351	3,2			34	
Total			10.823	100,0			40	

Población Ocupada Según Escala de Ingreso de la Ocupación Principal Evolución de Coeficiente de Gini

El coeficiente de Gini es igual a 0 si todas las unidades reciben lo mismo y se aproxima a 1 al incrementarse la desigualdad de la distribución

Trimestre	Coeficiente de Gini
3º 2003	0,475
4º 2003	0,471
1º 2004	0,473
2º 2004	0,457
3º 2004	0,458
4º 2004	0,456
1º 2005	0,445
2º 2005	0,449
3º 2005	0,461
4º 2005	0,442
1º 2006	0,445
2º 2006	0,438
3º 2006	0,430
4º 2006	0,442
1º 2007	0,432
2º 2007	0,420
3º 2007	(.)
4º 2007	0,424
1º 2008	0,410
2º 2008	0,402
3º 2008	0,412
4º 2008	0,400
1º 2009	0,405
2º 2009	0,403
3º 2009	0,404
4º 2009	0,399
1º 2010	0,393
2º 2010	0,406
3º 2010	0,400
4º 2010	0,390
1º 2011	0,379
2º 2011	0,391



Hogares Según Escala de Ingreso Total Familiar – Hogares con ingresos

Hogares Según Escala de Ingreso Total Familiar					
Trimestre	Percentil 10	Percentil 25	Mediana	Percentil 75	Percentil 90
3º 2003	\$ 200	\$ 400	\$ 745	\$ 1.350	\$ 2.350
4º 2003	\$ 220	\$ 400	\$ 740	\$ 1.300	\$ 2.140
1º 2004	\$ 250	\$ 440	\$ 800	\$ 1.400	\$ 2.300
2º 2004	\$ 240	\$ 440	\$ 780	\$ 1.368	\$ 2.210
3º 2004	\$ 265	\$ 470	\$ 880	\$ 1.550	\$ 2.550
4º 2004	\$ 300	\$ 500	\$ 860	\$ 1.500	\$ 2.450
1º 2005	\$ 300	\$ 550	\$ 950	\$ 1.665	\$ 2.658
2º 2005	\$ 300	\$ 500	\$ 900	\$ 1.600	\$ 2.600
3º 2005	\$ 340	\$ 600	\$ 1.070	\$ 1.900	\$ 3.080
4º 2005	\$ 380	\$ 600	\$ 1.058	\$ 1.880	\$ 3.000
1º 2006	\$ 390	\$ 650	\$ 1.200	\$ 2.100	\$ 3.500
2º 2006	\$ 400	\$ 670	\$ 1.200	\$ 2.000	\$ 3.280
3º 2006	\$ 450	\$ 769	\$ 1.400	\$ 2.400	\$ 3.831
4º 2006	\$ 470	\$ 800	\$ 1.330	\$ 2.300	\$ 3.700
1º 2007	\$ 500	\$ 860	\$ 1.500	\$ 2.700	\$ 4.300
2º 2007	\$ 500	\$ 880	\$ 1.500	\$ 2.575	\$ 4.000
3º 2007	(.)	(.)	(.)	(.)	(.)
4º 2007	\$ 600	\$ 1.000	\$ 1.790	\$ 3.000	\$ 4.700
1º 2008	\$ 630	\$ 1.100	\$ 2.000	\$ 3.400	\$ 5.370
2º 2008	\$ 680	\$ 1.180	\$ 2.000	\$ 3.400	\$ 5.300
3º 2008	\$ 730	\$ 1.255	\$ 2.250	\$ 3.900	\$ 6.150
4º 2008	\$ 750	\$ 1.300	\$ 2.250	\$ 3.800	\$ 5.850
1º 2009	\$ 800	\$ 1.400	\$ 2.500	\$ 4.300	\$ 6.650
2º 2009	\$ 790	\$ 1.400	\$ 2.400	\$ 4.000	\$ 6.200
3º 2009	\$ 830	\$ 1.500	\$ 2.670	\$ 4.500	\$ 7.200
4º 2009	\$ 850	\$ 1.500	\$ 2.695	\$ 4.500	\$ 6.800
1º 2010	\$ 1.000	\$ 1.700	\$ 3.000	\$ 5.000	\$ 7.600
2º 2010	\$ 950	\$ 1.700	\$ 3.000	\$ 5.000	\$ 7.650
3º 2010	\$ 1.100	\$ 1.900	\$ 3.400	\$ 5.700	\$ 8.835
4º 2010	\$ 1.100	\$ 2.000	\$ 3.350	\$ 5.632	\$ 8.500
1º 2011	\$ 1.350	\$ 2.212	\$ 3.800	\$ 6.292	\$ 9.800
2º 2011	\$ 1.300	\$ 2.300	\$ 4.000	\$ 6.360	\$ 9.900

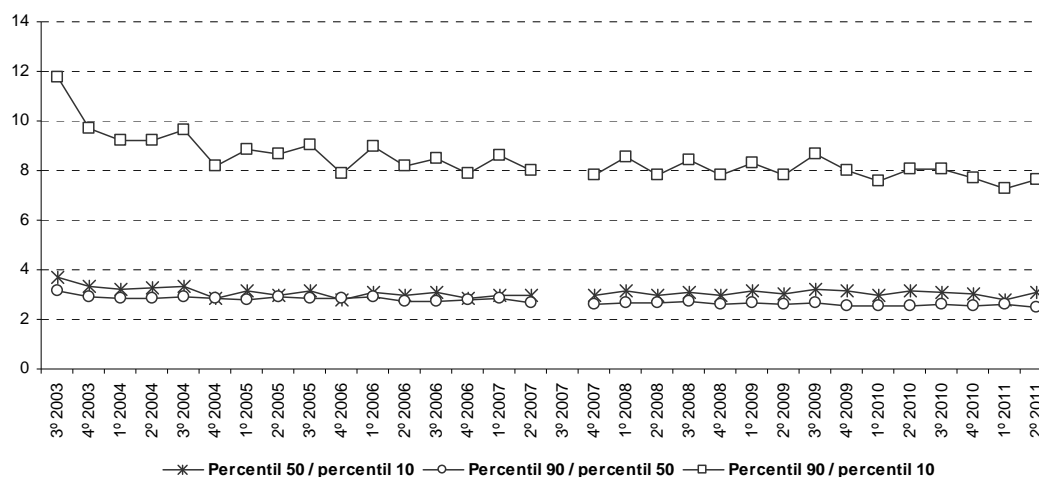


Hogares Según Escala de Ingreso Total Familiar – Hogares con ingresos

Evolución de los ratios P50/P10, P90/P50 y P90/P10

Hogares Según Escala de Ingreso Total Familiar			
Trimestre	Percentil 50 / percentil 10	Percentil 90 / percentil 50	Percentil 90 / percentil 10
3º 2003	3,7	3,2	11,8
4º 2003	3,4	2,9	9,7
1º 2004	3,2	2,9	9,2
2º 2004	3,3	2,8	9,2
3º 2004	3,3	2,9	9,6
4º 2004	2,9	2,8	8,2
1º 2005	3,2	2,8	8,9
2º 2005	3,0	2,9	8,7
3º 2005	3,1	2,9	9,1
4º 2005	2,8	2,8	7,9
1º 2006	3,1	2,9	9,0
2º 2006	3,0	2,7	8,2
3º 2006	3,1	2,7	8,5
4º 2006	2,8	2,8	7,9
1º 2007	3,0	2,9	8,6
2º 2007	3,0	2,7	8,0
3º 2007	(.)	(.)	(.)
4º 2007	3,0	2,6	7,8
1º 2008	3,2	2,7	8,5
2º 2008	2,9	2,7	7,8
3º 2008	3,1	2,7	8,4
4º 2008	3,0	2,6	7,8
1º 2009	3,1	2,7	8,3
2º 2009	3,0	2,6	7,8
3º 2009	3,2	2,7	8,7
4º 2009	3,2	2,5	8,0
1º 2010	3,0	2,5	7,6
2º 2010	3,2	2,6	8,1
3º 2010	3,1	2,6	8,0
4º 2010	3,0	2,5	7,7
1º 2011	2,8	2,6	7,3
2º 2011	3,1	2,5	7,6

Hogares según ITF

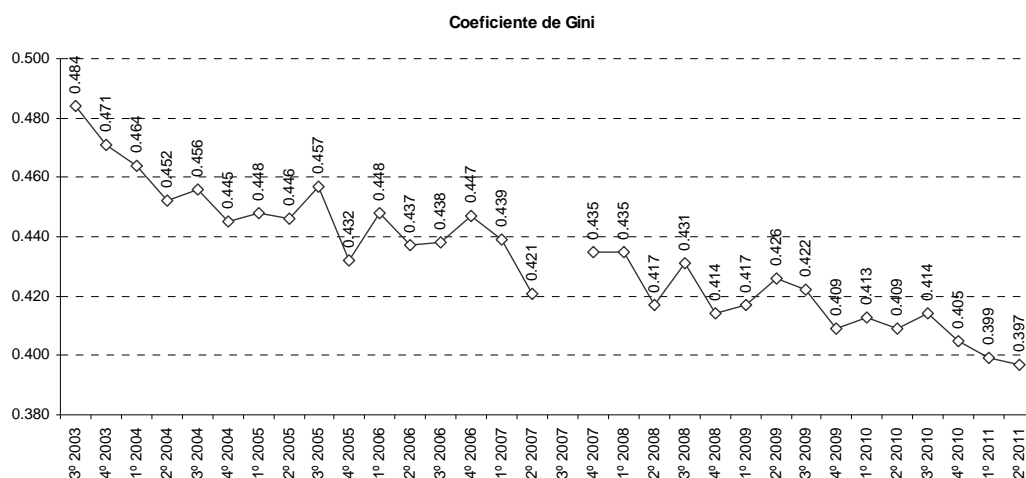




Hogares Según Escala de Ingreso Total Familiar

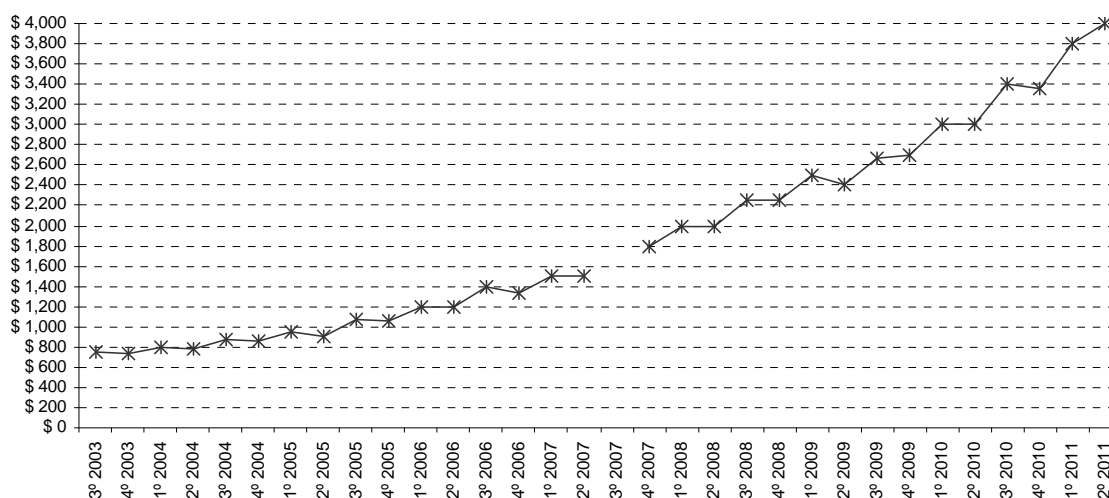
Evolución de Coeficiente de Gini y de la mediana del ITF - Hogares con Ingresos

Trimestre	Coefficiente de Gini	Mediana
3º 2003	0,484	\$ 745
4º 2003	0,471	\$ 740
1º 2004	0,464	\$ 800
2º 2004	0,452	\$ 780
3º 2004	0,456	\$ 880
4º 2004	0,445	\$ 860
1º 2005	0,448	\$ 950
2º 2005	0,446	\$ 900
3º 2005	0,457	\$ 1.070
4º 2005	0,432	\$ 1.058
1º 2006	0,448	\$ 1.200
2º 2006	0,437	\$ 1.200
3º 2006	0,438	\$ 1.400
4º 2006	0,447	\$ 1.330
1º 2007	0,439	\$ 1.500
2º 2007	0,421	\$ 1.500
3º 2007	(.)	(.)
4º 2007	0,435	\$ 1.790
1º 2008	0,435	\$ 2.000
2º 2008	0,417	\$ 2.000
3º 2008	0,431	\$ 2.250
4º 2008	0,414	\$ 2.250
1º 2009	0,417	\$ 2.500
2º 2009	0,426	\$ 2.400
3º 2009	0,422	\$ 2.670
4º 2009	0,409	\$ 2.695
1º 2010	0,413	\$ 3.000
2º 2010	0,409	\$ 3.000
3º 2010	0,414	\$ 3.400
4º 2010	0,405	\$ 3.350
1º 2011	0,399	\$ 3.800
2º 2011	0,397	\$ 4.000





Evolución de la mediana del ITF



Hogares Según Escala de Ingreso Total Familiar - (Cuadro 28)

2º trimestre de 2011										
Hogares Según Escala de Ingreso Total Familiar										
Grupo decílico	Mínimo	Máximo	Hogares en miles	% de hogares	Personas en miles	% de personas	Ingresos en miles de pesos	% de la suma de ingresos	Media	
1	35	1.300	786	10,0	1.735	7,0	710.988	1,8	905	
2	1.300	2.000	786	10,0	2.087	8,4	1.321.768	3,4	1.682	
3	2.000	2.500	786	10,0	2.197	8,8	1.784.851	4,6	2.271	
4	2.500	3.140	786	10,0	2.372	9,5	2.247.890	5,8	2.860	
5	3.150	4.000	786	10,0	2.642	10,6	2.793.669	7,2	3.555	
6	4.000	4.800	786	10,0	2.630	10,5	3.385.171	8,7	4.307	
7	4.800	5.800	785	10,0	2.639	10,6	4.115.022	10,6	5.239	
8	5.800	7.000	786	10,0	2.741	11,0	5.026.466	12,9	6.393	
9	7.000	9.900	786	10,0	2.937	11,8	6.461.075	16,6	8.218	
10	9.900	69.600	786	10,0	2.950	11,8	11.055.644	28,4	14.073	
Hogares con ingresos	35	69.600	7.859	99,0	24.929	99,4	38.902.543	100,0	4.950	
Hogares sin ingresos			77	1,0	163	0,6				
Total			7.936	100,0	25.092	100,0				



Hogares Según Escala de Ingreso Per Cápita Familiar – Hogares con ingresos

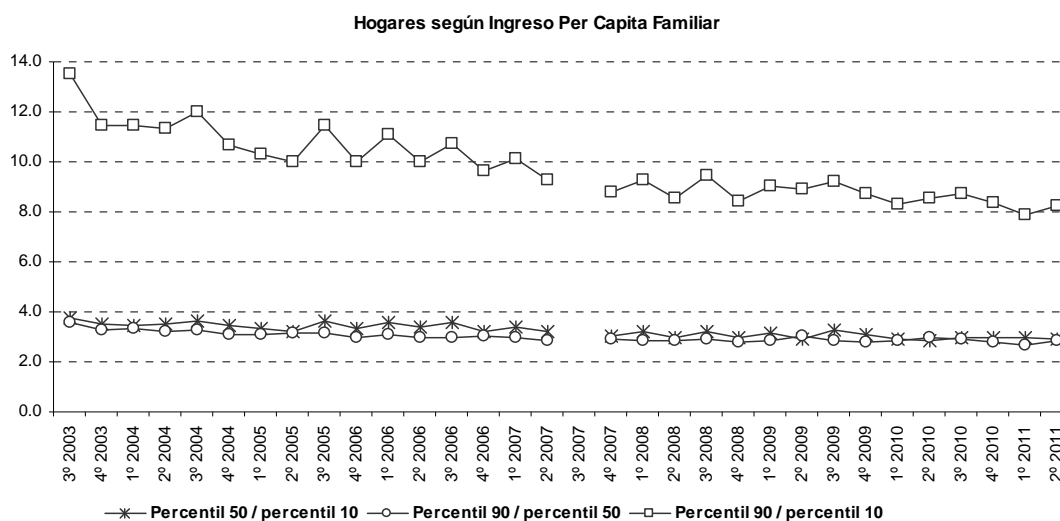
Hogares Según Escala de Ingreso Per Cápita Familiar					
Trimestre	Percentil 10	Percentil 25	Mediana	Percentil 75	Percentil 90
3º 2003	\$ 67	\$ 131	\$ 250	\$ 500	\$ 900
4º 2003	\$ 71	\$ 136	\$ 250	\$ 480	\$ 817
1º 2004	\$ 79	\$ 145	\$ 271	\$ 500	\$ 900
2º 2004	\$ 75	\$ 140	\$ 263	\$ 500	\$ 850
3º 2004	\$ 83	\$ 160	\$ 303	\$ 575	\$ 1.000
4º 2004	\$ 88	\$ 163	\$ 300	\$ 550	\$ 932
1º 2005	\$ 100	\$ 180	\$ 333	\$ 603	\$ 1.033
2º 2005	\$ 100	\$ 175	\$ 319	\$ 583	\$ 1.000
3º 2005	\$ 105	\$ 200	\$ 383	\$ 700	\$ 1.200
4º 2005	\$ 117	\$ 205	\$ 390	\$ 683	\$ 1.167
1º 2006	\$ 120	\$ 230	\$ 431	\$ 780	\$ 1.333
2º 2006	\$ 125	\$ 233	\$ 425	\$ 750	\$ 1.250
3º 2006	\$ 140	\$ 267	\$ 500	\$ 872	\$ 1.500
4º 2006	\$ 150	\$ 261	\$ 480	\$ 850	\$ 1.450
1º 2007	\$ 160	\$ 300	\$ 539	\$ 975	\$ 1.615
2º 2007	\$ 167	\$ 300	\$ 540	\$ 977	\$ 1.550
3º 2007	(.)	(.)	(.)	(.)	(.)
4º 2007	\$ 200	\$ 347	\$ 603	\$ 1.051	\$ 1.753
1º 2008	\$ 216	\$ 400	\$ 700	\$ 1.200	\$ 2.000
2º 2008	\$ 233	\$ 400	\$ 700	\$ 1.200	\$ 2.000
3º 2008	\$ 249	\$ 450	\$ 800	\$ 1.400	\$ 2.350
4º 2008	\$ 267	\$ 460	\$ 800	\$ 1.375	\$ 2.250
1º 2009	\$ 283	\$ 500	\$ 897	\$ 1.550	\$ 2.550
2º 2009	\$ 280	\$ 500	\$ 820	\$ 1.500	\$ 2.500
3º 2009	\$ 300	\$ 550	\$ 977	\$ 1.700	\$ 2.767
4º 2009	\$ 300	\$ 550	\$ 935	\$ 1.626	\$ 2.617
1º 2010	\$ 360	\$ 620	\$ 1.050	\$ 1.850	\$ 3.000
2º 2010	\$ 350	\$ 600	\$ 1.007	\$ 1.767	\$ 3.000
3º 2010	\$ 400	\$ 700	\$ 1.200	\$ 2.050	\$ 3.500
4º 2010	\$ 400	\$ 700	\$ 1.200	\$ 2.025	\$ 3.350
1º 2011	\$ 475	\$ 807	\$ 1.400	\$ 2.400	\$ 3.750
2º 2011	\$ 483	\$ 840	\$ 1.400	\$ 2.440	\$ 3.970



Hogares Según Escala de Ingreso Per Cápita Familiar – Hogares con ingresos

Evolución de los ratios P50/P10, P90/P50 y P90/P10

Hogares Según Escala de Ingreso Per Cápita Familiar			
Trimestre	Percentil 50 / percentil 10	Percentil 90 / percentil 50	Percentil 90 / percentil 10
3º 2003	3,8	3,6	13,5
4º 2003	3,5	3,3	11,4
1º 2004	3,5	3,3	11,5
2º 2004	3,5	3,2	11,3
3º 2004	3,6	3,3	12,0
4º 2004	3,4	3,1	10,7
1º 2005	3,3	3,1	10,3
2º 2005	3,2	3,1	10,0
3º 2005	3,7	3,1	11,4
4º 2005	3,3	3,0	10,0
1º 2006	3,6	3,1	11,1
2º 2006	3,4	2,9	10,0
3º 2006	3,6	3,0	10,7
4º 2006	3,2	3,0	9,7
1º 2007	3,4	3,0	10,1
2º 2007	3,2	2,9	9,3
3º 2007	(.)	(.)	(.)
4º 2007	3,0	2,9	8,8
1º 2008	3,2	2,9	9,2
2º 2008	3,0	2,9	8,6
3º 2008	3,2	2,9	9,4
4º 2008	3,0	2,8	8,4
1º 2009	3,2	2,8	9,0
2º 2009	2,9	3,0	8,9
3º 2009	3,3	2,8	9,2
4º 2009	3,1	2,8	8,7
1º 2010	2,9	2,9	8,3
2º 2010	2,9	3,0	8,6
3º 2010	3,0	2,9	8,8
4º 2010	3,0	2,8	8,4
1º 2011	2,9	2,7	7,9
2º 2011	2,9	2,8	8,2



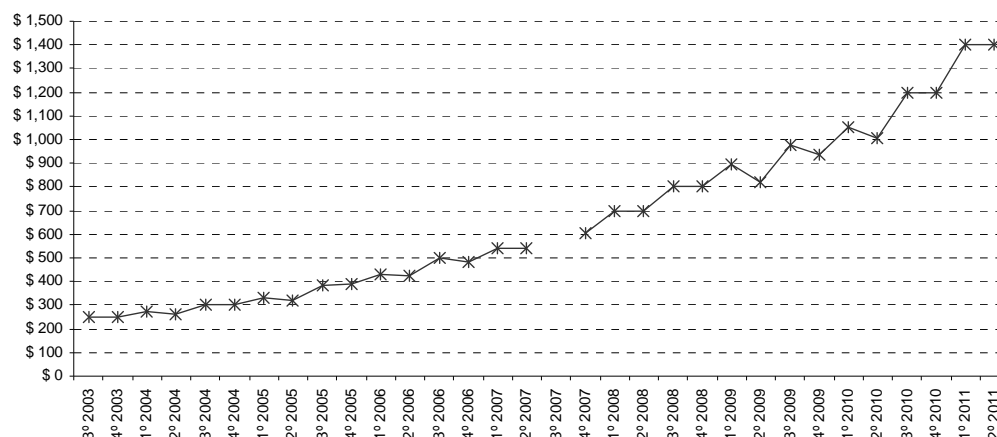


Hogares Según Escala de Ingreso Per Cápita Familiar – Hogares con ingresos

Evolución de la mediana del IPCF

Trimestre	Mediana
3º 2003	\$ 250
4º 2003	\$ 250
1º 2004	\$ 271
2º 2004	\$ 263
3º 2004	\$ 303
4º 2004	\$ 300
1º 2005	\$ 333
2º 2005	\$ 319
3º 2005	\$ 383
4º 2005	\$ 390
1º 2006	\$ 431
2º 2006	\$ 425
3º 2006	\$ 500
4º 2006	\$ 480
1º 2007	\$ 539
2º 2007	\$ 540
3º 2007	(.)
4º 2007	\$ 603
1º 2008	\$ 700
2º 2008	\$ 700
3º 2008	\$ 800
4º 2008	\$ 800
1º 2009	\$ 897
2º 2009	\$ 820
3º 2009	\$ 977
4º 2009	\$ 935
1º 2010	\$ 1.050
2º 2010	\$ 1.007
3º 2010	\$ 1.200
4º 2010	\$ 1.200
1º 2011	\$ 1.400
2º 2011	\$ 1.400

Evolución de la mediana del IPCF





Hogares Según Escala de Ingreso Per Cápita Familiar - (Cuadro 29)

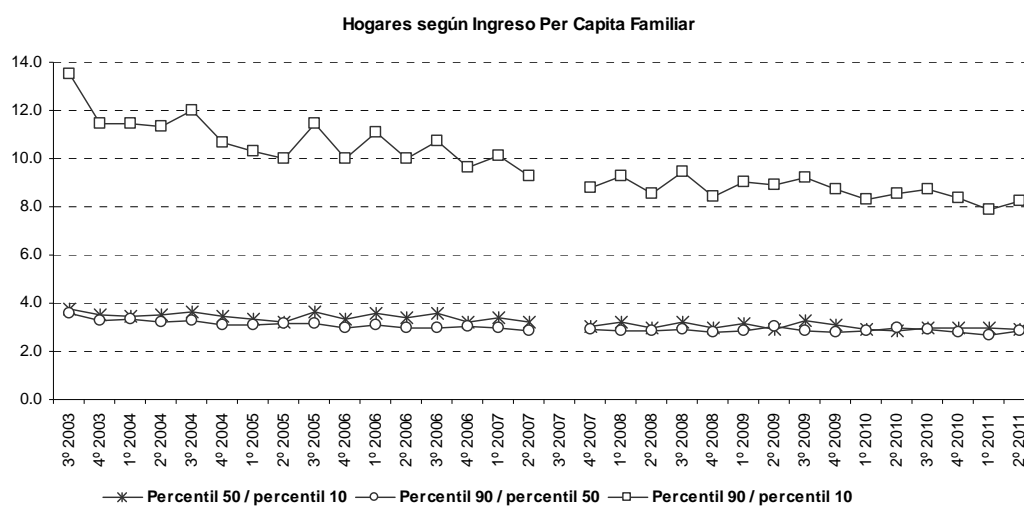
2º trimestre de 2011		Hogares Según Escala de Ingreso Per Cápita Familiar							
Grupo decílico	Mínimo	Máximo	Hogares en miles	% de hogares	Personas en miles	% de personas	Suma de los ingresos	% de la suma de ingresos	Media
1	6	483	786	10,0	3.745	15,0	1.184.325	3,0	317
2	483	725	786	10,0	3.351	13,4	2.025.713	5,2	604
3	725	970	785	10,0	2.971	11,9	2.512.091	6,5	844
4	970	1.190	786	10,0	2.615	10,5	2.797.284	7,2	1.067
5	1.192	1.400	787	10,0	2.373	9,5	3.047.904	7,8	1.280
6	1.400	1.750	785	10,0	2.392	9,6	3.755.463	9,7	1.570
7	1.750	2.125	786	10,0	2.106	8,4	4.067.044	10,5	1.936
8	2.125	2.750	787	10,0	2.087	8,4	5.051.257	13,0	2.427
9	2.750	3.970	785	10,0	1.812	7,3	5.884.417	15,1	3.236
10	3.980	49.300	786	10,0	1.477	5,9	8.577.044	22,0	6.051
Hogares con ingresos	6	49.300	7.859	99,0	24.929	99,4	38.902.543	100,0	1.933
Hogares sin ingresos			77	1,0	163	0,6			
Total			7.936	100,0	25.092	100,0			



Población Según Escala de Ingreso Per Cápita Familiar

Evolución de los ratios P50/P10, P90/P50 y P90/P10

Población Según Escala de Ingreso Per Cápita Familiar			
Trimestre	Percentil 50 / percentil 10	Percentil 90 / percentil 50	Percentil 90 / percentil 10
3º 2003	4,3	3,6	15,7
4º 2003	3,9	3,3	13,0
1º 2004	3,6	3,4	12,4
2º 2004	4,5	3,4	15,1
3º 2004	3,8	3,4	12,9
4º 2004	3,8	3,2	12,0
1º 2005	3,7	3,2	11,7
2º 2005	3,6	3,1	11,4
3º 2005	4,0	3,2	12,7
4º 2005	3,5	3,0	10,7
1º 2006	3,9	3,1	12,0
2º 2006	3,6	2,9	10,5
3º 2006	4,0	3,0	12,0
4º 2006	3,3	3,1	10,1
1º 2007	3,5	3,1	10,6
2º 2007	3,5	2,9	10,1
3º 2007	(.)	(.)	(.)
4º 2007	3,3	2,9	9,7
1º 2008	3,5	2,9	10,2
2º 2008	3,4	2,8	9,3
3º 2008	3,5	3,0	10,4
4º 2008	3,2	2,8	9,0
1º 2009	3,5	2,9	10,2
2º 2009	3,4	3,0	10,0
3º 2009	3,8	2,9	10,8
4º 2009	3,3	2,8	9,2
1º 2010	3,2	2,8	8,8
2º 2010	3,1	2,8	8,7
3º 2010	3,3	2,9	9,3
4º 2010	3,1	2,7	8,5
1º 2011	3,0	2,8	8,3
2º 2011	2,9	2,8	8,2

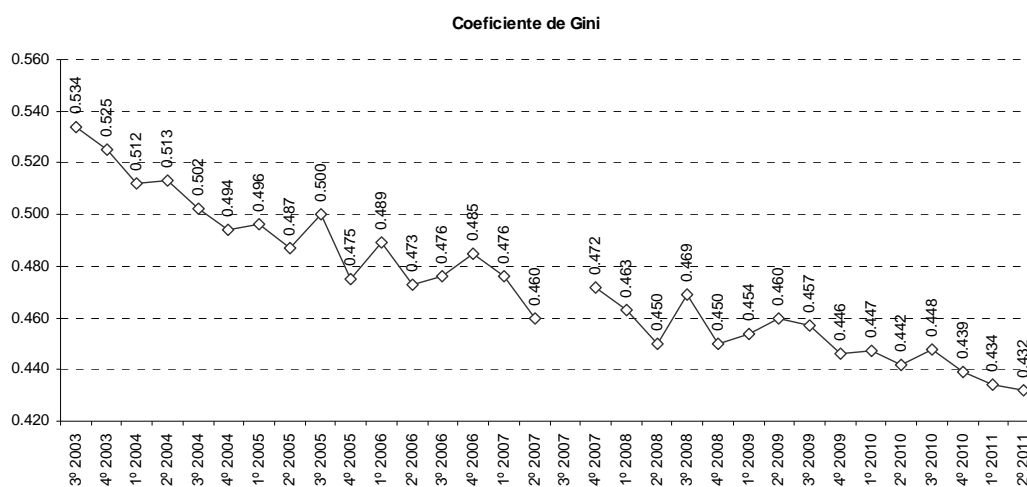




Población Según Escala de Ingreso Per Cápita Familiar - Universo de personas

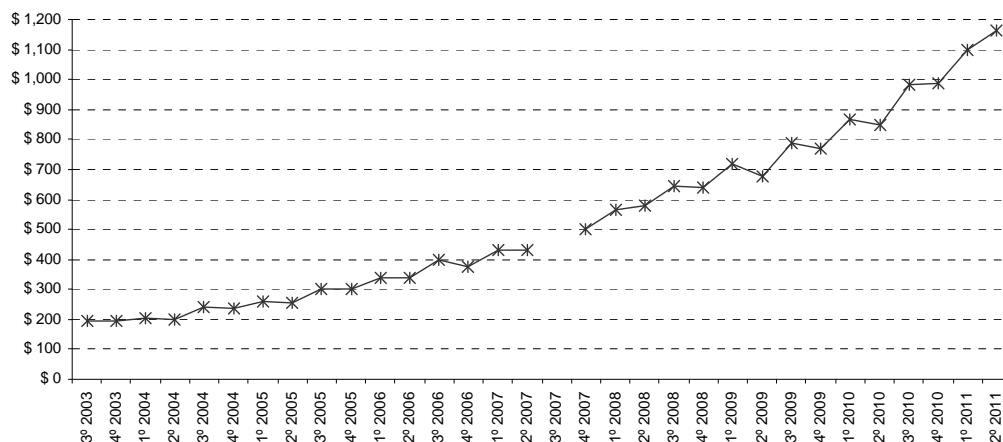
Evolución del coeficiente de Gini y de la mediana

Trimestre	Coefficiente de Gini	Mediana
3º 2003	0,534	\$ 194
4º 2003	0,525	\$ 194
1º 2004	0,512	\$ 203
2º 2004	0,513	\$ 200
3º 2004	0,502	\$ 239
4º 2004	0,494	\$ 238
1º 2005	0,496	\$ 260
2º 2005	0,487	\$ 255
3º 2005	0,500	\$ 300
4º 2005	0,475	\$ 300
1º 2006	0,489	\$ 340
2º 2006	0,473	\$ 340
3º 2006	0,476	\$ 400
4º 2006	0,485	\$ 375
1º 2007	0,476	\$ 433
2º 2007	0,460	\$ 433
3º 2007	(.)	(.)
4º 2007	0,472	\$ 500
1º 2008	0,463	\$ 567
2º 2008	0,450	\$ 579
3º 2008	0,469	\$ 643
4º 2008	0,450	\$ 640
1º 2009	0,454	\$ 720
2º 2009	0,460	\$ 675
3º 2009	0,457	\$ 788
4º 2009	0,446	\$ 767
1º 2010	0,447	\$ 868
2º 2010	0,442	\$ 847
3º 2010	0,448	\$ 980
4º 2010	0,439	\$ 989
1º 2011	0,434	\$ 1,100
2º 2011	0,432	\$ 1,164





Evolución de la mediana del IPCF - Universo Personas



Población Según Escala de Ingreso Per Cápita Familiar

2º trimestre de 2011		Población Según Escala de Ingreso Per Cápita Familiar						
Grupo decílico	Mínimo	Máximo	Población en miles	% de población	Ingresos en miles de pesos	% de la suma de ingresos	Media	Mediana
1	0	375	2.509	10,0	580.933	1,5	232	250
2	375	567	2.509	10,0	1.182.448	3,0	471	474
3	567	750	2.509	10,0	1.645.016	4,2	656	657
4	750	951	2.510	10,0	2.127.604	5,5	848	846
5	951	1.164	2.509	10,0	2.632.505	6,8	1.049	1.045
6	1.164	1.400	2.509	10,0	3.170.029	8,1	1.263	1.250
7	1.400	1.750	2.509	10,0	3.903.861	10,0	1.556	1.550
8	1.750	2.228	2.509	10,0	4.925.718	12,7	1.963	2.000
9	2.228	3.100	2.509	10,0	6.561.325	16,9	2.615	2.567
10	3.100	49.300	2.509	10,0	12.173.103	31,3	4.852	4.150
Total	0	49.300	25.092	100,0	38.902.543	100,0	1.550	1.164

Referencias:

(.) Dato no registrado

Nota: Durante el tercer trimestre de 2007 no se relevaron los aglomerados Gran Buenos Aires, Mar del Plata-Batán, Bahía Blanca-Cerri y Gran La Plata, por lo cual no resulta posible realizar las estimaciones correspondientes al tercer trimestre de 2007.