



Buenos Aires, 23 de septiembre de 2013

Evolución de la Distribución del Ingreso

Encuesta Permanente de Hogares

Segundo Trimestre de 2013

El siguiente informe presenta tabulados y gráficos elaborados a partir de la información recolectada por la Encuesta Permanente de Hogares (EPH) referidos a los **ingresos monetarios efectivamente percibidos por los hogares y las personas en el mes de referencia** (mes anterior a la entrevista).

En la web¹ están disponibles las series con los cuadros habituales: ingresos de la población ocupada según escala de ingreso de la ocupación principal (cuadro 27), ingresos de los hogares según escalas de ingresos totales (cuadro 28) y per capita (cuadro 29), y de las escalas de población según el ingreso per capita familiar y según el ingreso individual (cuadro 26)

Las series se extienden a lo largo del período de vigencia de la EPH Continua, incorporando las innovaciones metodológicas² más recientes.

¹www.indec.gov.ar

²Ver documento "Ponderación de la muestra y tratamiento de valores faltantes en las variables de ingreso en la Encuesta Permanente de Hogares" en www.indec.gov.ar

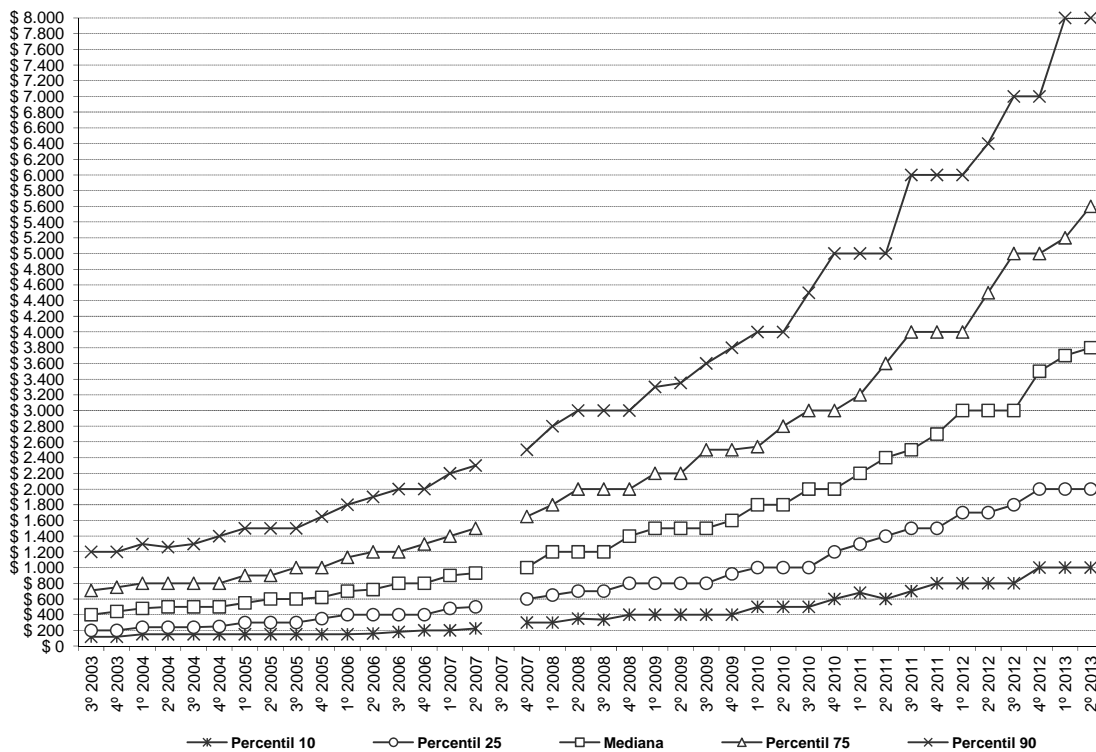
1. Ingresos de la ocupación principal

1.1. Población ocupada según escala de ingreso de la ocupación principal (Ocupados remunerados). Total de 31 aglomerados urbanos

Percentil 10 es el valor que deja por debajo al 10% de los casos de la escala.

| Trimestre | Ingresos de la Ocupación Principal | | | | |
|-----------|------------------------------------|--------------|----------|--------------|--------------|
| | Percentil 10 | Percentil 25 | Mediana | Percentil 75 | Percentil 90 |
| 3º 2003 | \$ 120 | \$ 200 | \$ 400 | \$ 708 | \$ 1.200 |
| 4º 2003 | \$ 120 | \$ 200 | \$ 441 | \$ 750 | \$ 1.200 |
| 1º 2004 | \$ 150 | \$ 240 | \$ 480 | \$ 800 | \$ 1.300 |
| 2º 2004 | \$ 150 | \$ 240 | \$ 500 | \$ 800 | \$ 1.260 |
| 3º 2004 | \$ 150 | \$ 240 | \$ 500 | \$ 800 | \$ 1.300 |
| 4º 2004 | \$ 150 | \$ 250 | \$ 500 | \$ 800 | \$ 1.400 |
| 1º 2005 | \$ 150 | \$ 300 | \$ 550 | \$ 900 | \$ 1.500 |
| 2º 2005 | \$ 150 | \$ 300 | \$ 600 | \$ 900 | \$ 1.500 |
| 3º 2005 | \$ 150 | \$ 300 | \$ 600 | \$ 1.000 | \$ 1.500 |
| 4º 2005 | \$ 150 | \$ 350 | \$ 620 | \$ 1.000 | \$ 1.650 |
| 1º 2006 | \$ 150 | \$ 400 | \$ 700 | \$ 1.130 | \$ 1.800 |
| 2º 2006 | \$ 160 | \$ 400 | \$ 720 | \$ 1.200 | \$ 1.900 |
| 3º 2006 | \$ 180 | \$ 400 | \$ 800 | \$ 1.200 | \$ 2.000 |
| 4º 2006 | \$ 200 | \$ 400 | \$ 800 | \$ 1.300 | \$ 2.000 |
| 1º 2007 | \$ 200 | \$ 480 | \$ 900 | \$ 1.400 | \$ 2.200 |
| 2º 2007 | \$ 225 | \$ 500 | \$ 930 | \$ 1.500 | \$ 2.300 |
| 3º 2007 | (.) | (.) | (.) | (.) | (.) |
| 4º 2007 | \$ 300 | \$ 600 | \$ 1.000 | \$ 1.650 | \$ 2.500 |
| 1º 2008 | \$ 300 | \$ 650 | \$ 1.200 | \$ 1.800 | \$ 2.800 |
| 2º 2008 | \$ 350 | \$ 700 | \$ 1.200 | \$ 2.000 | \$ 3.000 |
| 3º 2008 | \$ 336 | \$ 700 | \$ 1.200 | \$ 2.000 | \$ 3.000 |
| 4º 2008 | \$ 400 | \$ 800 | \$ 1.400 | \$ 2.000 | \$ 3.000 |
| 1º 2009 | \$ 400 | \$ 800 | \$ 1.500 | \$ 2.200 | \$ 3.300 |
| 2º 2009 | \$ 400 | \$ 800 | \$ 1.500 | \$ 2.200 | \$ 3.351 |
| 3º 2009 | \$ 400 | \$ 800 | \$ 1.500 | \$ 2.500 | \$ 3.600 |
| 4º 2009 | \$ 400 | \$ 920 | \$ 1.600 | \$ 2.500 | \$ 3.800 |
| 1º 2010 | \$ 500 | \$ 1.000 | \$ 1.800 | \$ 2.540 | \$ 4.000 |
| 2º 2010 | \$ 500 | \$ 1.000 | \$ 1.800 | \$ 2.800 | \$ 4.000 |
| 3º 2010 | \$ 500 | \$ 1.000 | \$ 2.000 | \$ 3.000 | \$ 4.500 |
| 4º 2010 | \$ 600 | \$ 1.200 | \$ 2.000 | \$ 3.000 | \$ 5.000 |
| 1º 2011 | \$ 680 | \$ 1.300 | \$ 2.200 | \$ 3.200 | \$ 5.000 |
| 2º 2011 | \$ 600 | \$ 1.400 | \$ 2.400 | \$ 3.600 | \$ 5.000 |
| 3º 2011 | \$ 700 | \$ 1.500 | \$ 2.500 | \$ 4.000 | \$ 6.000 |
| 4º 2011 | \$ 800 | \$ 1.500 | \$ 2.700 | \$ 4.000 | \$ 6.000 |
| 1º 2012 | \$ 800 | \$ 1.700 | \$ 3.000 | \$ 4.000 | \$ 6.000 |
| 2º 2012 | \$ 800 | \$ 1.700 | \$ 3.000 | \$ 4.500 | \$ 6.400 |
| 3º 2012 | \$ 800 | \$ 1.800 | \$ 3.000 | \$ 5.000 | \$ 7.000 |
| 4º 2012 | \$ 1.000 | \$ 2.000 | \$ 3.500 | \$ 5.000 | \$ 7.000 |
| 1º 2013 | \$ 1.000 | \$ 2.000 | \$ 3.700 | \$ 5.200 | \$ 8.000 |
| 2º 2013 | \$ 1.000 | \$ 2.000 | \$ 3.800 | \$ 5.600 | \$ 8.000 |

**1.1.1. Gráfico. Percentil 10, percentil 25, mediana, percentil 75 y percentil 90 del ingreso de la ocupación principal (Ocupados remunerados)
Total de 31 aglomerados urbanos**

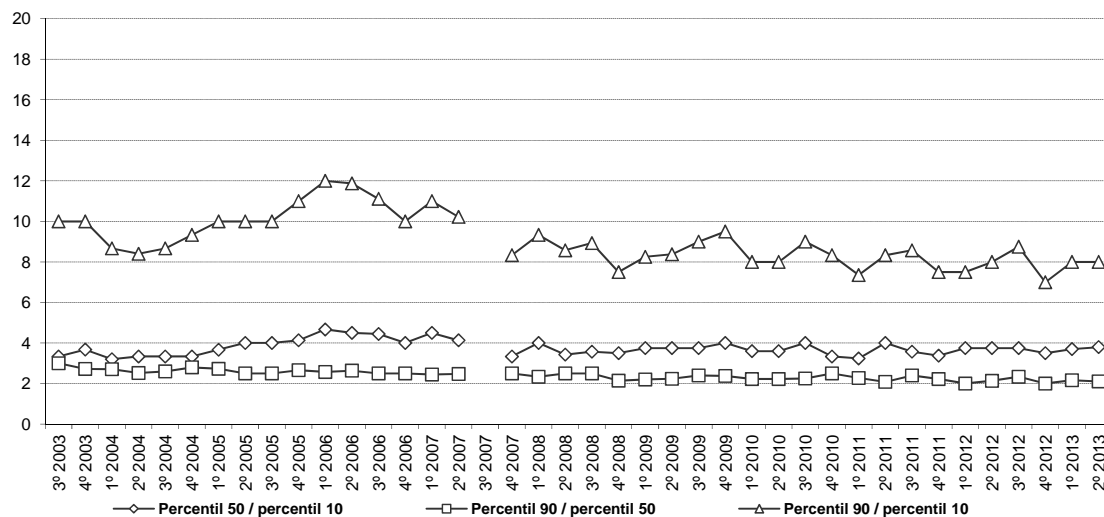


1.2. Ratios: percentil 50/ percentil 10, percentil 90/ percentil 50 y percentil 90/ percentil 10 del ingreso de la ocupación principal (Ocupados remunerados)

Los ratios P50/P10, P90/P50 y P90/P10 identifican en qué sector de la distribución se verifica mayor aporte a la desigualdad

| Trimestre | Ingresos de la ocupación principal | | |
|-----------|------------------------------------|--------------------------------|--------------------------------|
| | Percentil 50 / percentil 10 | Percentil 90 / percentil 50 | Percentil 90 / percentil 10 |
| 3º 2003 | 3,3 | 3,0 | 10,0 |
| 4º 2003 | 3,7 | 2,7 | 10,0 |
| 1º 2004 | 3,2 | 2,7 | 8,7 |
| 2º 2004 | 3,3 | 2,5 | 8,4 |
| 3º 2004 | 3,3 | 2,6 | 8,7 |
| 4º 2004 | 3,3 | 2,8 | 9,3 |
| 1º 2005 | 3,7 | 2,7 | 10,0 |
| 2º 2005 | 4,0 | 2,5 | 10,0 |
| 3º 2005 | 4,0 | 2,5 | 10,0 |
| 4º 2005 | 4,1 | 2,7 | 11,0 |
| 1º 2006 | 4,7 | 2,6 | 12,0 |
| 2º 2006 | 4,5 | 2,6 | 11,9 |
| 3º 2006 | 4,4 | 2,5 | 11,1 |
| 4º 2006 | 4,0 | 2,5 | 10,0 |
| 1º 2007 | 4,5 | 2,4 | 11,0 |
| 2º 2007 | 4,1 | 2,5 | 10,2 |
| 3º 2007 | (.) | (.) | (.) |
| 4º 2007 | 3,3 | 2,5 | 8,3 |
| 1º 2008 | 4,0 | 2,3 | 9,3 |
| 2º 2008 | 3,4 | 2,5 | 8,6 |
| 3º 2008 | 3,6 | 2,5 | 8,9 |
| 4º 2008 | 3,5 | 2,1 | 7,5 |
| 1º 2009 | 3,8 | 2,2 | 8,3 |
| 2º 2009 | 3,8 | 2,2 | 8,4 |
| 3º 2009 | 3,8 | 2,4 | 9,0 |
| 4º 2009 | 4,0 | 2,4 | 9,5 |
| 1º 2010 | 3,6 | 2,2 | 8,0 |
| 2º 2010 | 3,6 | 2,2 | 8,0 |
| 3º 2010 | 4,0 | 2,3 | 9,0 |
| 4º 2010 | 3,3 | 2,5 | 8,3 |
| 1º 2011 | 3,2 | 2,3 | 7,4 |
| 2º 2011 | 4,0 | 2,1 | 8,3 |
| 3º 2011 | 3,6 | 2,4 | 8,6 |
| 4º 2011 | 3,4 | 2,2 | 7,5 |
| 1º 2012 | 3,8 | 2,0 | 7,5 |
| 2º 2012 | 3,8 | 2,1 | 8,0 |
| 3º 2012 | 3,8 | 2,3 | 8,8 |
| 4º 2012 | 3,5 | 2,0 | 7,0 |
| 1º 2013 | 3,7 | 2,2 | 8,0 |
| 2º 2013 | 3,8 | 2,1 | 8,0 |

**1.2.1. Gráfico. Ratios: percentil 50/ percentil 10, percentil 90/ percentil 50 y percentil 90/ percentil 10 del ingreso de la ocupación principal
Total de 31 aglomerados urbanos**



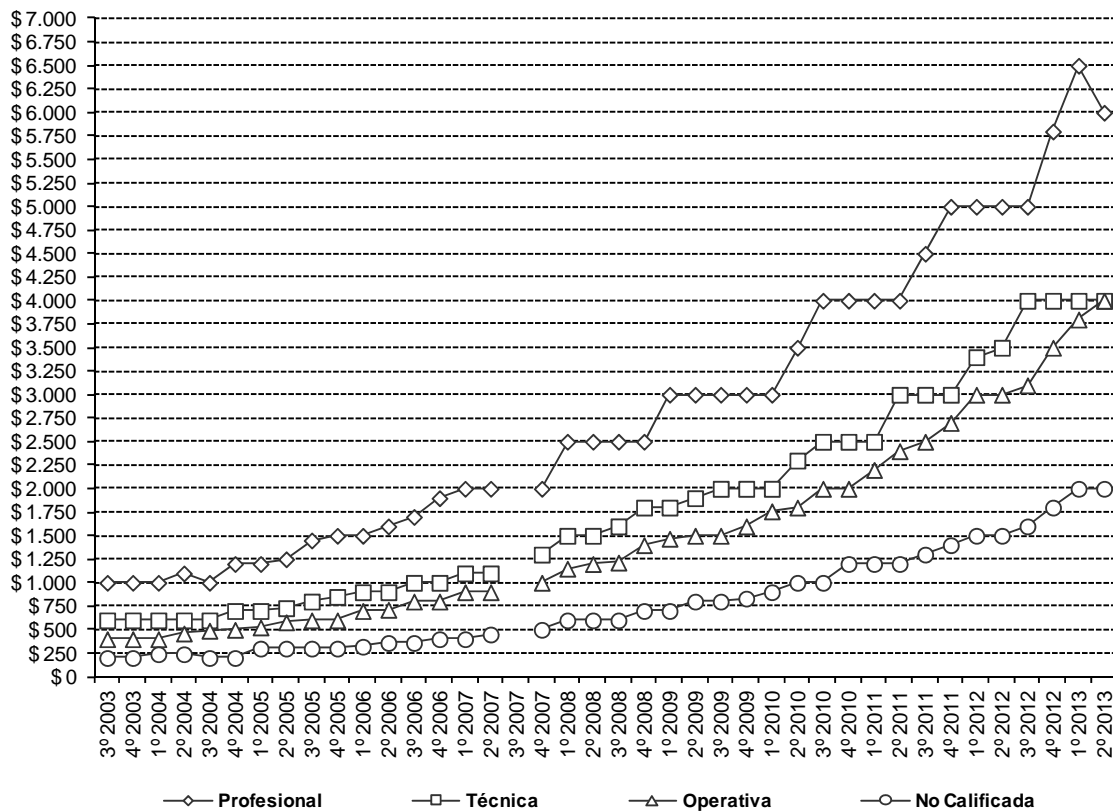
1.3. Medianas del ingreso de la ocupación principal según calificación de la ocupación (ocupados remunerados)

Total de 31 aglomerados urbanos

Mediana es el valor que divide en dos partes iguales la escala: el 50% de los casos se ubican por encima y el otro 50% se encuentran por debajo.

| Trimestre | Ingresos de la ocupación principal | | | |
|-----------|------------------------------------|----------|-----------|---------------|
| | Profesional | Técnica | Operativa | No Calificada |
| | Mediana | Mediana | Mediana | Mediana |
| 3º 2003 | \$ 1.000 | \$ 600 | \$ 400 | \$ 200 |
| 4º 2003 | \$ 1.000 | \$ 600 | \$ 400 | \$ 200 |
| 1º 2004 | \$ 1.000 | \$ 600 | \$ 400 | \$ 240 |
| 2º 2004 | \$ 1.100 | \$ 600 | \$ 460 | \$ 240 |
| 3º 2004 | \$ 1.000 | \$ 600 | \$ 490 | \$ 200 |
| 4º 2004 | \$ 1.200 | \$ 700 | \$ 500 | \$ 200 |
| 1º 2005 | \$ 1.200 | \$ 700 | \$ 525 | \$ 300 |
| 2º 2005 | \$ 1.250 | \$ 730 | \$ 580 | \$ 300 |
| 3º 2005 | \$ 1.450 | \$ 800 | \$ 600 | \$ 300 |
| 4º 2005 | \$ 1.500 | \$ 850 | \$ 600 | \$ 300 |
| 1º 2006 | \$ 1.500 | \$ 900 | \$ 700 | \$ 320 |
| 2º 2006 | \$ 1.600 | \$ 900 | \$ 713 | \$ 360 |
| 3º 2006 | \$ 1.700 | \$ 1.000 | \$ 800 | \$ 360 |
| 4º 2006 | \$ 1.900 | \$ 1.000 | \$ 800 | \$ 400 |
| 1º 2007 | \$ 2.000 | \$ 1.100 | \$ 900 | \$ 400 |
| 2º 2007 | \$ 2.000 | \$ 1.100 | \$ 900 | \$ 450 |
| 3º 2007 | (.) | (.) | (.) | (.) |
| 4º 2007 | \$ 2.000 | \$ 1.300 | \$ 1.000 | \$ 500 |
| 1º 2008 | \$ 2.500 | \$ 1.500 | \$ 1.150 | \$ 600 |
| 2º 2008 | \$ 2.500 | \$ 1.500 | \$ 1.200 | \$ 600 |
| 3º 2008 | \$ 2.500 | \$ 1.600 | \$ 1.215 | \$ 600 |
| 4º 2008 | \$ 2.500 | \$ 1.800 | \$ 1.400 | \$ 700 |
| 1º 2009 | \$ 3.000 | \$ 1.800 | \$ 1.468 | \$ 700 |
| 2º 2009 | \$ 3.000 | \$ 1.900 | \$ 1.500 | \$ 800 |
| 3º 2009 | \$ 3.000 | \$ 2.000 | \$ 1.500 | \$ 800 |
| 4º 2009 | \$ 3.000 | \$ 2.000 | \$ 1.600 | \$ 832 |
| 1º 2010 | \$ 3.000 | \$ 2.000 | \$ 1.760 | \$ 900 |
| 2º 2010 | \$ 3.500 | \$ 2.300 | \$ 1.800 | \$ 1.000 |
| 3º 2010 | \$ 4.000 | \$ 2.500 | \$ 2.000 | \$ 1.000 |
| 4º 2010 | \$ 4.000 | \$ 2.500 | \$ 2.000 | \$ 1.200 |
| 1º 2011 | \$ 4.000 | \$ 2.500 | \$ 2.200 | \$ 1.200 |
| 2º 2011 | \$ 4.000 | \$ 3.000 | \$ 2.400 | \$ 1.200 |
| 3º 2011 | \$ 4.500 | \$ 3.000 | \$ 2.500 | \$ 1.300 |
| 4º 2011 | \$ 5.000 | \$ 3.000 | \$ 2.700 | \$ 1.400 |
| 1º 2012 | \$ 5.000 | \$ 3.400 | \$ 3.000 | \$ 1.500 |
| 2º 2012 | \$ 5.000 | \$ 3.500 | \$ 3.000 | \$ 1.500 |
| 3º 2012 | \$ 5.000 | \$ 4.000 | \$ 3.100 | \$ 1.600 |
| 4º 2012 | \$ 5.800 | \$ 4.000 | \$ 3.500 | \$ 1.800 |
| 1º 2013 | \$ 6.500 | \$ 4.000 | \$ 3.800 | \$ 2.000 |
| 2º 2013 | \$ 6.000 | \$ 4.000 | \$ 4.000 | \$ 2.000 |

**1.3.1. Gráfico. Medianas del ingreso de la ocupación principal según calificación de la ocupación (ocupados remunerados)
Total de 31 aglomerados urbanos**



**1.4. Mediana del ingreso de la ocupación principal y promedio de horas trabajadas en la semana según sexo (ocupados remunerados)
Total de 31 aglomerados urbanos**

| Trimestre | Ingresos de la ocupación principal | | Promedio de horas trabajadas en la semana | |
|-----------|------------------------------------|----------|---|---------|
| | Varones | Mujeres | Varones | Mujeres |
| | Mediana | Mediana | Media | Media |
| 3º 2003 | \$ 500 | \$ 350 | 44 | 32 |
| 4º 2003 | \$ 500 | \$ 350 | 44 | 32 |
| 1º 2004 | \$ 525 | \$ 360 | 45 | 34 |
| 2º 2004 | \$ 600 | \$ 390 | 44 | 33 |
| 3º 2004 | \$ 600 | \$ 400 | 45 | 32 |
| 4º 2004 | \$ 600 | \$ 400 | 45 | 33 |
| 1º 2005 | \$ 600 | \$ 400 | 46 | 34 |
| 2º 2005 | \$ 650 | \$ 445 | 45 | 33 |
| 3º 2005 | \$ 700 | \$ 500 | 45 | 33 |
| 4º 2005 | \$ 750 | \$ 500 | 46 | 33 |
| 1º 2006 | \$ 800 | \$ 577 | 46 | 34 |
| 2º 2006 | \$ 800 | \$ 600 | 45 | 33 |
| 3º 2006 | \$ 900 | \$ 600 | 46 | 33 |
| 4º 2006 | \$ 900 | \$ 650 | 45 | 34 |
| 1º 2007 | \$ 1.000 | \$ 700 | 46 | 35 |
| 2º 2007 | \$ 1.000 | \$ 750 | 45 | 33 |
| 3º 2007 | (.) | (.) | (.) | (.) |
| 4º 2007 | \$ 1.200 | \$ 878 | 46 | 34 |
| 1º 2008 | \$ 1.300 | \$ 980 | 46 | 35 |
| 2º 2008 | \$ 1.400 | \$ 1.000 | 46 | 34 |
| 3º 2008 | \$ 1.500 | \$ 1.000 | 45 | 34 |
| 4º 2008 | \$ 1.500 | \$ 1.100 | 45 | 34 |
| 1º 2009 | \$ 1.600 | \$ 1.200 | 45 | 34 |
| 2º 2009 | \$ 1.600 | \$ 1.200 | 44 | 33 |
| 3º 2009 | \$ 1.800 | \$ 1.300 | 44 | 33 |
| 4º 2009 | \$ 1.800 | \$ 1.400 | 45 | 34 |
| 1º 2010 | \$ 2.000 | \$ 1.500 | 45 | 35 |
| 2º 2010 | \$ 2.000 | \$ 1.500 | 44 | 33 |
| 3º 2010 | \$ 2.000 | \$ 1.500 | 44 | 32 |
| 4º 2010 | \$ 2.300 | \$ 1.800 | 45 | 34 |
| 1º 2011 | \$ 2.500 | \$ 2.000 | 45 | 35 |
| 2º 2011 | \$ 2.600 | \$ 2.000 | 45 | 34 |
| 3º 2011 | \$ 3.000 | \$ 2.000 | 44 | 34 |
| 4º 2011 | \$ 3.000 | \$ 2.200 | 44 | 34 |
| 1º 2012 | \$ 3.000 | \$ 2.500 | 45 | 34 |
| 2º 2012 | \$ 3.200 | \$ 2.500 | 44 | 33 |
| 3º 2012 | \$ 3.500 | \$ 2.500 | 44 | 33 |
| 4º 2012 | \$ 3.900 | \$ 3.000 | 44 | 33 |
| 1º 2013 | \$ 4.000 | \$ 3.000 | 44 | 34 |
| 2º 2013 | \$ 4.000 | \$ 3.000 | 43 | 33 |

1.5. Población ocupada. Deciles de ingreso de la ocupación principal (ocupados remunerados). Total de 31 aglomerados urbanos

Segundo trimestre de 2013

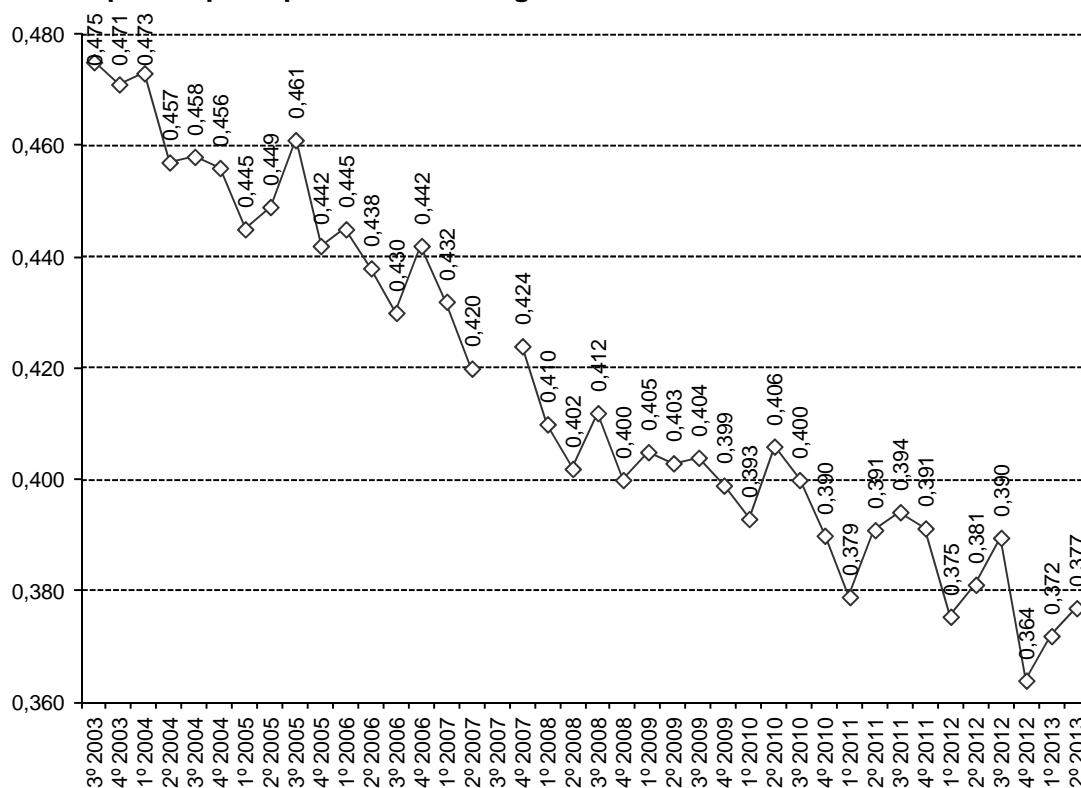
| Grupo decílico | Mínimo | Máximo | Población en Miles | % de población | Ingresos en Miles de Pesos | % de la suma de ingresos | Promedio de horas trabajadas en la semana | Media |
|-----------------------|--------|---------|--------------------|----------------|----------------------------|--------------------------|---|--------|
| 1 | 20 | 1.000 | 1.066 | 10,0 | 685.410 | 1,5 | 19 | 643 |
| 2 | 1.000 | 2.000 | 1.067 | 10,0 | 1.585.515 | 3,4 | 31 | 1.486 |
| 3 | 2.000 | 2.500 | 1.067 | 10,0 | 2.274.453 | 4,9 | 37 | 2.132 |
| 4 | 2.500 | 3.000 | 1.066 | 10,0 | 3.027.316 | 6,6 | 40 | 2.840 |
| 5 | 3.000 | 3.800 | 1.067 | 10,0 | 3.573.690 | 7,7 | 42 | 3.349 |
| 6 | 3.800 | 4.200 | 1.067 | 10,0 | 4.267.698 | 9,3 | 43 | 4.001 |
| 7 | 4.200 | 5.000 | 1.066 | 10,0 | 5.080.847 | 11,0 | 43 | 4.766 |
| 8 | 5.000 | 6.000 | 1.068 | 10,0 | 5.965.615 | 12,9 | 44 | 5.586 |
| 9 | 6.000 | 8.000 | 1.066 | 10,0 | 7.368.916 | 16,0 | 45 | 6.914 |
| 10 | 8.000 | 320.000 | 1.067 | 10,0 | 12.292.726 | 26,7 | 46 | 11.521 |
| Ocupados con ingresos | 20 | 320.000 | 10.667 | 97,1 | 46.122.184 | 100,0 | 39 | 4.324 |
| Ocupados sin ingresos | | | 318 | 2,9 | | | 29 | |
| Total | | | 10.985 | 100,0 | | | 39 | |

1.6. Coeficiente de Gini. Población ocupada según escala de ingreso de la ocupación principal. Total de 31 aglomerados urbanos

El coeficiente de Gini es igual a cero si todas las unidades reciben lo mismo y se aproxima a 1 al incrementarse la desigualdad de la distribución.

| Trimestre | Coeficiente de Gini |
|-----------|---------------------|
| 3º 2003 | 0,475 |
| 4º 2003 | 0,471 |
| 1º 2004 | 0,473 |
| 2º 2004 | 0,457 |
| 3º 2004 | 0,458 |
| 4º 2004 | 0,456 |
| 1º 2005 | 0,445 |
| 2º 2005 | 0,449 |
| 3º 2005 | 0,461 |
| 4º 2005 | 0,442 |
| 1º 2006 | 0,445 |
| 2º 2006 | 0,438 |
| 3º 2006 | 0,430 |
| 4º 2006 | 0,442 |
| 1º 2007 | 0,432 |
| 2º 2007 | 0,420 |
| 3º 2007 | (.) |
| 4º 2007 | 0,424 |
| 1º 2008 | 0,410 |
| 2º 2008 | 0,402 |
| 3º 2008 | 0,412 |
| 4º 2008 | 0,400 |
| 1º 2009 | 0,405 |
| 2º 2009 | 0,403 |
| 3º 2009 | 0,404 |
| 4º 2009 | 0,399 |
| 1º 2010 | 0,393 |
| 2º 2010 | 0,406 |
| 3º 2010 | 0,400 |
| 4º 2010 | 0,390 |
| 1º 2011 | 0,379 |
| 2º 2011 | 0,391 |
| 3º 2011 | 0,394 |
| 4º 2011 | 0,391 |
| 1º 2012 | 0,375 |
| 2º 2012 | 0,381 |
| 3º 2012 | 0,390 |
| 4º 2012 | 0,364 |
| 1º 2013 | 0,372 |
| 2º 2013 | 0,377 |

1.6.1. Gráfico. Coeficiente de Gini. Población ocupada según escala de ingreso de la ocupación principal. Total de 31 aglomerados urbanos



2. Ingreso total familiar de los hogares

2.1. Hogares con ingresos según escala de ingreso total familiar Total de 31 aglomerados urbanos

| Trimestre | Hogares según escala de ingreso total familiar | | | | |
|-----------|--|--------------|----------|--------------|--------------|
| | Percentil 10 | Percentil 25 | Mediana | Percentil 75 | Percentil 90 |
| 3º 2003 | \$ 200 | \$ 400 | \$ 745 | \$ 1.350 | \$ 2.350 |
| 4º 2003 | \$ 220 | \$ 400 | \$ 740 | \$ 1.300 | \$ 2.140 |
| 1º 2004 | \$ 250 | \$ 440 | \$ 800 | \$ 1.400 | \$ 2.300 |
| 2º 2004 | \$ 240 | \$ 440 | \$ 780 | \$ 1.368 | \$ 2.210 |
| 3º 2004 | \$ 265 | \$ 470 | \$ 880 | \$ 1.550 | \$ 2.550 |
| 4º 2004 | \$ 300 | \$ 500 | \$ 860 | \$ 1.500 | \$ 2.450 |
| 1º 2005 | \$ 300 | \$ 550 | \$ 950 | \$ 1.665 | \$ 2.658 |
| 2º 2005 | \$ 300 | \$ 500 | \$ 900 | \$ 1.600 | \$ 2.600 |
| 3º 2005 | \$ 340 | \$ 600 | \$ 1.070 | \$ 1.900 | \$ 3.080 |
| 4º 2005 | \$ 380 | \$ 600 | \$ 1.058 | \$ 1.880 | \$ 3.000 |
| 1º 2006 | \$ 390 | \$ 650 | \$ 1.200 | \$ 2.100 | \$ 3.500 |
| 2º 2006 | \$ 400 | \$ 670 | \$ 1.200 | \$ 2.000 | \$ 3.280 |
| 3º 2006 | \$ 450 | \$ 769 | \$ 1.400 | \$ 2.400 | \$ 3.831 |
| 4º 2006 | \$ 470 | \$ 800 | \$ 1.330 | \$ 2.300 | \$ 3.700 |
| 1º 2007 | \$ 500 | \$ 860 | \$ 1.500 | \$ 2.700 | \$ 4.300 |
| 2º 2007 | \$ 500 | \$ 880 | \$ 1.500 | \$ 2.575 | \$ 4.000 |
| 3º 2007 | (.) | (.) | (.) | (.) | (.) |
| 4º 2007 | \$ 600 | \$ 1.000 | \$ 1.790 | \$ 3.000 | \$ 4.700 |
| 1º 2008 | \$ 630 | \$ 1.100 | \$ 2.000 | \$ 3.400 | \$ 5.370 |
| 2º 2008 | \$ 680 | \$ 1.180 | \$ 2.000 | \$ 3.400 | \$ 5.300 |
| 3º 2008 | \$ 730 | \$ 1.255 | \$ 2.250 | \$ 3.900 | \$ 6.150 |
| 4º 2008 | \$ 750 | \$ 1.300 | \$ 2.250 | \$ 3.800 | \$ 5.850 |
| 1º 2009 | \$ 800 | \$ 1.400 | \$ 2.500 | \$ 4.300 | \$ 6.650 |
| 2º 2009 | \$ 790 | \$ 1.400 | \$ 2.400 | \$ 4.000 | \$ 6.200 |
| 3º 2009 | \$ 830 | \$ 1.500 | \$ 2.670 | \$ 4.500 | \$ 7.200 |
| 4º 2009 | \$ 850 | \$ 1.500 | \$ 2.695 | \$ 4.500 | \$ 6.800 |
| 1º 2010 | \$ 1.000 | \$ 1.700 | \$ 3.000 | \$ 5.000 | \$ 7.600 |
| 2º 2010 | \$ 950 | \$ 1.700 | \$ 3.000 | \$ 5.000 | \$ 7.650 |
| 3º 2010 | \$ 1.100 | \$ 1.900 | \$ 3.400 | \$ 5.700 | \$ 8.835 |
| 4º 2010 | \$ 1.100 | \$ 2.000 | \$ 3.350 | \$ 5.632 | \$ 8.500 |
| 1º 2011 | \$ 1.350 | \$ 2.212 | \$ 3.800 | \$ 6.292 | \$ 9.800 |
| 2º 2011 | \$ 1.300 | \$ 2.300 | \$ 4.000 | \$ 6.360 | \$ 9.900 |
| 3º 2011 | \$ 1.500 | \$ 2.500 | \$ 4.500 | \$ 7.500 | \$ 11.580 |
| 4º 2011 | \$ 1.500 | \$ 2.600 | \$ 4.400 | \$ 7.100 | \$ 11.000 |
| 1º 2012 | \$ 1.760 | \$ 2.900 | \$ 4.950 | \$ 8.000 | \$ 12.350 |
| 2º 2012 | \$ 1.680 | \$ 3.000 | \$ 4.800 | \$ 8.000 | \$ 11.800 |
| 3º 2012 | \$ 1.900 | \$ 3.200 | \$ 5.590 | \$ 9.250 | \$ 14.000 |
| 4º 2012 | \$ 2.000 | \$ 3.400 | \$ 5.600 | \$ 8.800 | \$ 13.000 |
| 1º 2013 | \$ 2.130 | \$ 3.700 | \$ 6.000 | \$ 10.000 | \$ 15.000 |
| 2º 2013 | \$ 2.200 | \$ 3.800 | \$ 6.000 | \$ 10.000 | \$ 14.666 |

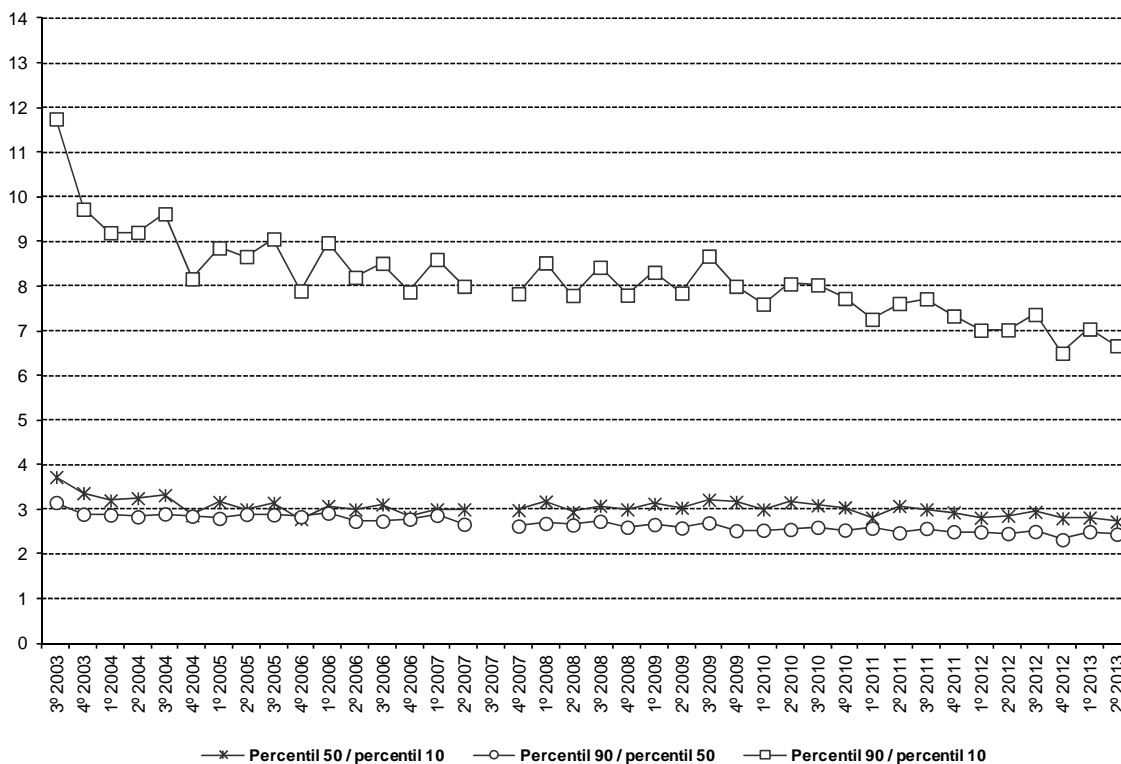
2.2. Ratios: percentil 50/ percentil 10, percentil 90/ percentil 50 y percentil 90/ percentil 10 para el ingreso total familiar

(Hogares con ingresos)- Total de 31 aglomerados urbanos

Los ratios P50/P10, P90/P50 y P90/P10 identifican en qué sector de la distribución se verifica mayor aporte a la desigualdad.

| Trimestre | Hogares según escala de ingreso total familiar | | |
|-----------|--|--------------------------------|--------------------------------|
| | Percentil 50 / percentil 10 | Percentil 90 / percentil 50 | Percentil 90 / percentil 10 |
| 3º 2003 | 3,7 | 3,2 | 11,8 |
| 4º 2003 | 3,4 | 2,9 | 9,7 |
| 1º 2004 | 3,2 | 2,9 | 9,2 |
| 2º 2004 | 3,3 | 2,8 | 9,2 |
| 3º 2004 | 3,3 | 2,9 | 9,6 |
| 4º 2004 | 2,9 | 2,8 | 8,2 |
| 1º 2005 | 3,2 | 2,8 | 8,9 |
| 2º 2005 | 3,0 | 2,9 | 8,7 |
| 3º 2005 | 3,1 | 2,9 | 9,1 |
| 4º 2005 | 2,8 | 2,8 | 7,9 |
| 1º 2006 | 3,1 | 2,9 | 9,0 |
| 2º 2006 | 3,0 | 2,7 | 8,2 |
| 3º 2006 | 3,1 | 2,7 | 8,5 |
| 4º 2006 | 2,8 | 2,8 | 7,9 |
| 1º 2007 | 3,0 | 2,9 | 8,6 |
| 2º 2007 | 3,0 | 2,7 | 8,0 |
| 3º 2007 | (.) | (.) | (.) |
| 4º 2007 | 3,0 | 2,6 | 7,8 |
| 1º 2008 | 3,2 | 2,7 | 8,5 |
| 2º 2008 | 2,9 | 2,7 | 7,8 |
| 3º 2008 | 3,1 | 2,7 | 8,4 |
| 4º 2008 | 3,0 | 2,6 | 7,8 |
| 1º 2009 | 3,1 | 2,7 | 8,3 |
| 2º 2009 | 3,0 | 2,6 | 7,8 |
| 3º 2009 | 3,2 | 2,7 | 8,7 |
| 4º 2009 | 3,2 | 2,5 | 8,0 |
| 1º 2010 | 3,0 | 2,5 | 7,6 |
| 2º 2010 | 3,2 | 2,6 | 8,1 |
| 3º 2010 | 3,1 | 2,6 | 8,0 |
| 4º 2010 | 3,0 | 2,5 | 7,7 |
| 1º 2011 | 2,8 | 2,6 | 7,3 |
| 2º 2011 | 3,1 | 2,5 | 7,6 |
| 3º 2011 | 3,0 | 2,6 | 7,7 |
| 4º 2011 | 2,9 | 2,5 | 7,3 |
| 1º 2012 | 2,8 | 2,5 | 7,0 |
| 2º 2012 | 2,9 | 2,5 | 7,0 |
| 3º 2012 | 2,9 | 2,5 | 7,4 |
| 4º 2012 | 2,8 | 2,3 | 6,5 |
| 1º 2013 | 2,8 | 2,5 | 7,0 |
| 2º 2013 | 2,7 | 2,4 | 6,7 |

2.2.1. Gráfico. Ratios: percentil 50/ percentil 10, percentil 90/ percentil 50 y percentil 90/ percentil 10 para el ingreso total familiar (hogares con ingresos). Total de 31 aglomerados urbanos

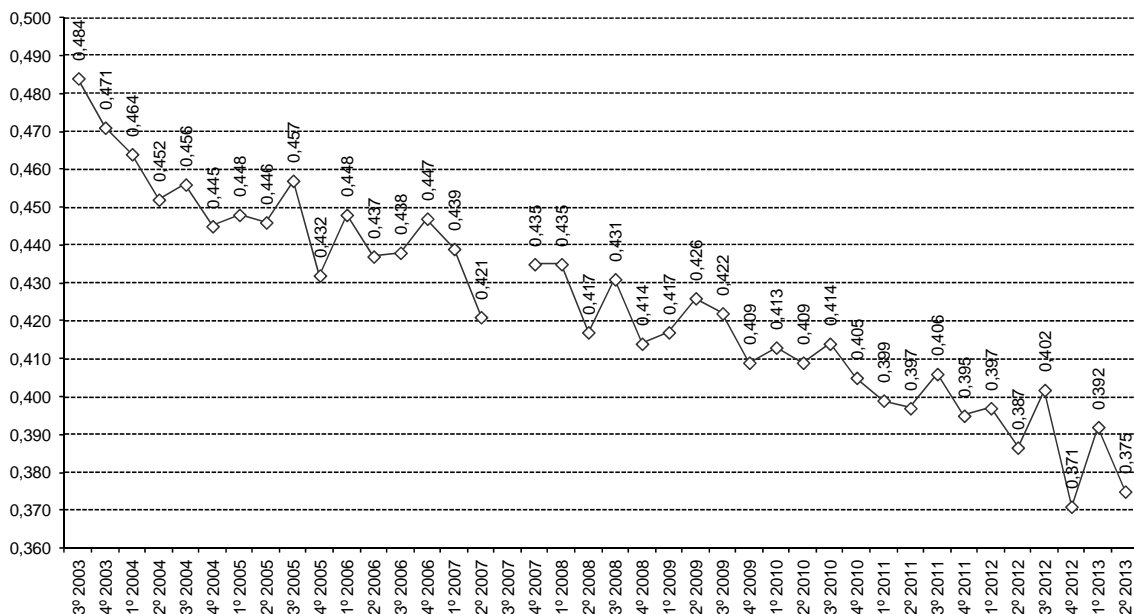


2.3. Evolución del Coeficiente de Gini y de la mediana del ingreso total familiar. Hogares con ingresos Total de 31 aglomerados urbanos

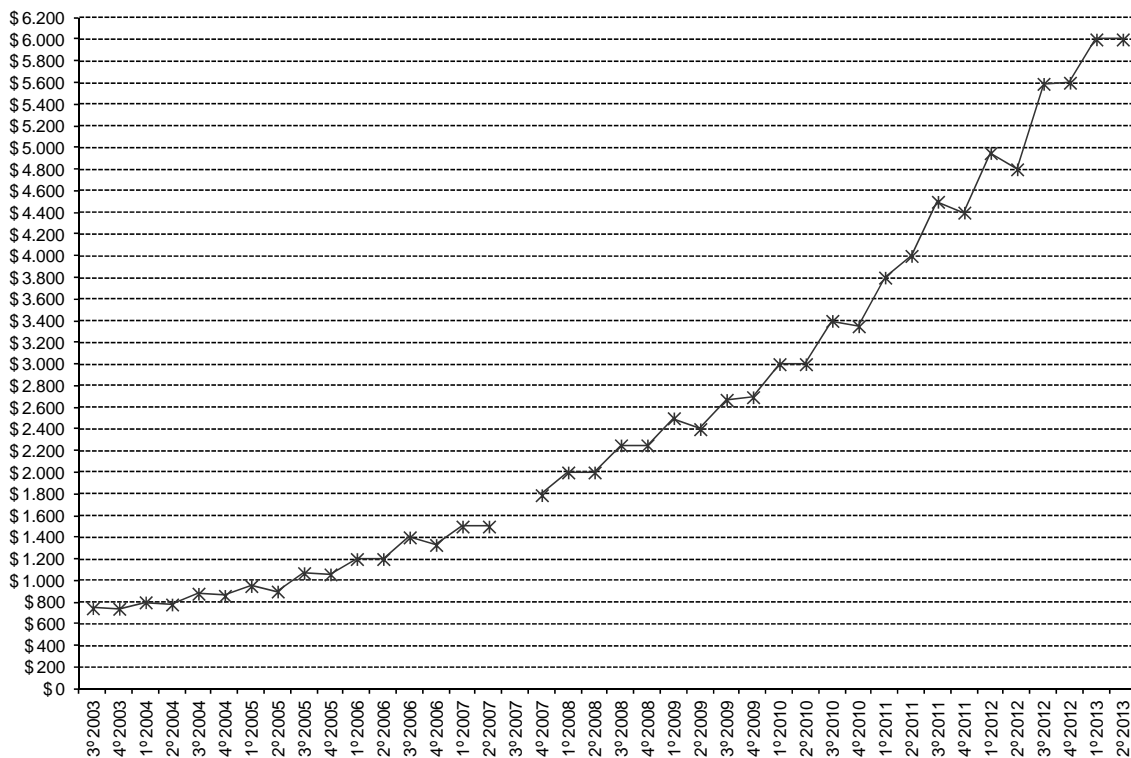
El coeficiente de Gini es igual a cero si todas las unidades reciben lo mismo y se aproxima a 1 al incrementarse la desigualdad de la distribución.

| Trimestre | Coeficiente de Gini | Mediana |
|-----------|---------------------|----------|
| 3º 2003 | 0,484 | \$ 745 |
| 4º 2003 | 0,471 | \$ 740 |
| 1º 2004 | 0,464 | \$ 800 |
| 2º 2004 | 0,452 | \$ 780 |
| 3º 2004 | 0,456 | \$ 880 |
| 4º 2004 | 0,445 | \$ 860 |
| 1º 2005 | 0,448 | \$ 950 |
| 2º 2005 | 0,446 | \$ 900 |
| 3º 2005 | 0,457 | \$ 1.070 |
| 4º 2005 | 0,432 | \$ 1.058 |
| 1º 2006 | 0,448 | \$ 1.200 |
| 2º 2006 | 0,437 | \$ 1.200 |
| 3º 2006 | 0,438 | \$ 1.400 |
| 4º 2006 | 0,447 | \$ 1.330 |
| 1º 2007 | 0,439 | \$ 1.500 |
| 2º 2007 | 0,421 | \$ 1.500 |
| 3º 2007 | (.) | (.) |
| 4º 2007 | 0,435 | \$ 1.790 |
| 1º 2008 | 0,435 | \$ 2.000 |
| 2º 2008 | 0,417 | \$ 2.000 |
| 3º 2008 | 0,431 | \$ 2.250 |
| 4º 2008 | 0,414 | \$ 2.250 |
| 1º 2009 | 0,417 | \$ 2.500 |
| 2º 2009 | 0,426 | \$ 2.400 |
| 3º 2009 | 0,422 | \$ 2.670 |
| 4º 2009 | 0,409 | \$ 2.695 |
| 1º 2010 | 0,413 | \$ 3.000 |
| 2º 2010 | 0,409 | \$ 3.000 |
| 3º 2010 | 0,414 | \$ 3.400 |
| 4º 2010 | 0,405 | \$ 3.350 |
| 1º 2011 | 0,399 | \$ 3.800 |
| 2º 2011 | 0,397 | \$ 4.000 |
| 3º 2011 | 0,406 | \$ 4.500 |
| 4º 2011 | 0,395 | \$ 4.400 |
| 1º 2012 | 0,397 | \$ 4.950 |
| 2º 2012 | 0,387 | \$ 4.800 |
| 3º 2012 | 0,402 | \$ 5.590 |
| 4º 2012 | 0,371 | \$ 5.600 |
| 1º 2013 | 0,392 | \$ 6.000 |
| 2º 2013 | 0,375 | \$ 6.000 |

2.3.1. Evolución del Coeficiente de Gini. Hogares con ingresos Total de 31 aglomerados urbanos



2.3.2. Evolución de la mediana del ingreso total familiar. Hogares con ingresos Total de 31 aglomerados urbanos



2.4. Hogares según deciles de ingreso total familiar

Total de 31 aglomerados urbanos

Segundo trimestre de 2013

| Grupo decílico | Mínimo | Máximo | Hogares en Miles | % de hogares | Personas en Miles | % de personas | Ingresos en Miles de Pesos | % de la suma de ingresos | Media |
|----------------------|--------|---------|------------------|--------------|-------------------|---------------|----------------------------|--------------------------|--------|
| 1 | 60 | 2.200 | 812 | 10,0 | 1.736 | 6,8 | 1.301.721 | 2,1 | 1.604 |
| 2 | 2.200 | 3.250 | 811 | 10,0 | 2.092 | 8,2 | 2.219.652 | 3,6 | 2.737 |
| 3 | 3.250 | 4.200 | 812 | 10,0 | 2.257 | 8,9 | 3.074.758 | 5,0 | 3.785 |
| 4 | 4.200 | 5.000 | 812 | 10,0 | 2.424 | 9,5 | 3.757.494 | 6,1 | 4.627 |
| 5 | 5.000 | 6.000 | 811 | 10,0 | 2.547 | 10,0 | 4.554.181 | 7,4 | 5.617 |
| 6 | 6.000 | 7.440 | 812 | 10,0 | 2.715 | 10,7 | 5.458.804 | 8,9 | 6.720 |
| 7 | 7.440 | 9.000 | 812 | 10,0 | 2.780 | 10,9 | 6.611.623 | 10,7 | 8.145 |
| 8 | 9.000 | 11.000 | 812 | 10,0 | 2.930 | 11,5 | 7.991.053 | 13,0 | 9.842 |
| 9 | 11.000 | 14.666 | 812 | 10,0 | 2.939 | 11,6 | 10.159.350 | 16,5 | 12.513 |
| 10 | 14.700 | 323.000 | 812 | 10,0 | 3.014 | 11,8 | 16.518.149 | 26,8 | 20.353 |
| Hogares con ingresos | 60 | 323.000 | 8.118 | 99,3 | 25.434 | 99,5 | 61.646.787 | 100,0 | 7.594 |
| Hogares sin ingresos | | | 59 | 0,7 | 116 | 0,5 | | | |
| Total | | | 8.176 | 100,0 | 25.550 | 100,0 | | | |

3. Hogares: ingreso per cápita familiar

3.1. Hogares con ingresos según escala de ingreso per cápita familiar Total de 31 aglomerados urbanos

| Trimestre | Hogares según escala de ingreso per cápita familiar | | | | |
|-----------|---|--------------|----------|--------------|--------------|
| | Percentil 10 | Percentil 25 | Mediana | Percentil 75 | Percentil 90 |
| 3º 2003 | \$ 67 | \$ 131 | \$ 250 | \$ 500 | \$ 900 |
| 4º 2003 | \$ 71 | \$ 136 | \$ 250 | \$ 480 | \$ 817 |
| 1º 2004 | \$ 79 | \$ 145 | \$ 271 | \$ 500 | \$ 900 |
| 2º 2004 | \$ 75 | \$ 140 | \$ 263 | \$ 500 | \$ 850 |
| 3º 2004 | \$ 83 | \$ 160 | \$ 303 | \$ 575 | \$ 1.000 |
| 4º 2004 | \$ 88 | \$ 163 | \$ 300 | \$ 550 | \$ 932 |
| 1º 2005 | \$ 100 | \$ 180 | \$ 333 | \$ 603 | \$ 1.033 |
| 2º 2005 | \$ 100 | \$ 175 | \$ 319 | \$ 583 | \$ 1.000 |
| 3º 2005 | \$ 105 | \$ 200 | \$ 383 | \$ 700 | \$ 1.200 |
| 4º 2005 | \$ 117 | \$ 205 | \$ 390 | \$ 683 | \$ 1.167 |
| 1º 2006 | \$ 120 | \$ 230 | \$ 431 | \$ 780 | \$ 1.333 |
| 2º 2006 | \$ 125 | \$ 233 | \$ 425 | \$ 750 | \$ 1.250 |
| 3º 2006 | \$ 140 | \$ 267 | \$ 500 | \$ 872 | \$ 1.500 |
| 4º 2006 | \$ 150 | \$ 261 | \$ 480 | \$ 850 | \$ 1.450 |
| 1º 2007 | \$ 160 | \$ 300 | \$ 539 | \$ 975 | \$ 1.615 |
| 2º 2007 | \$ 167 | \$ 300 | \$ 540 | \$ 977 | \$ 1.550 |
| 3º 2007 | (.) | (.) | (.) | (.) | (.) |
| 4º 2007 | \$ 200 | \$ 347 | \$ 603 | \$ 1.051 | \$ 1.753 |
| 1º 2008 | \$ 216 | \$ 400 | \$ 700 | \$ 1.200 | \$ 2.000 |
| 2º 2008 | \$ 233 | \$ 400 | \$ 700 | \$ 1.200 | \$ 2.000 |
| 3º 2008 | \$ 249 | \$ 450 | \$ 800 | \$ 1.400 | \$ 2.350 |
| 4º 2008 | \$ 267 | \$ 460 | \$ 800 | \$ 1.375 | \$ 2.250 |
| 1º 2009 | \$ 283 | \$ 500 | \$ 897 | \$ 1.550 | \$ 2.550 |
| 2º 2009 | \$ 280 | \$ 500 | \$ 820 | \$ 1.500 | \$ 2.500 |
| 3º 2009 | \$ 300 | \$ 550 | \$ 977 | \$ 1.700 | \$ 2.767 |
| 4º 2009 | \$ 300 | \$ 550 | \$ 935 | \$ 1.626 | \$ 2.617 |
| 1º 2010 | \$ 360 | \$ 620 | \$ 1.050 | \$ 1.850 | \$ 3.000 |
| 2º 2010 | \$ 350 | \$ 600 | \$ 1.007 | \$ 1.767 | \$ 3.000 |
| 3º 2010 | \$ 400 | \$ 700 | \$ 1.200 | \$ 2.050 | \$ 3.500 |
| 4º 2010 | \$ 400 | \$ 700 | \$ 1.200 | \$ 2.025 | \$ 3.350 |
| 1º 2011 | \$ 475 | \$ 807 | \$ 1.400 | \$ 2.400 | \$ 3.750 |
| 2º 2011 | \$ 483 | \$ 840 | \$ 1.400 | \$ 2.440 | \$ 3.970 |
| 3º 2011 | \$ 544 | \$ 963 | \$ 1.625 | \$ 2.767 | \$ 4.500 |
| 4º 2011 | \$ 550 | \$ 956 | \$ 1.600 | \$ 2.700 | \$ 4.500 |
| 1º 2012 | \$ 600 | \$ 1.067 | \$ 1.850 | \$ 3.100 | \$ 5.000 |
| 2º 2012 | \$ 606 | \$ 1.075 | \$ 1.800 | \$ 3.000 | \$ 4.700 |
| 3º 2012 | \$ 673 | \$ 1.200 | \$ 2.000 | \$ 3.500 | \$ 5.567 |
| 4º 2012 | \$ 725 | \$ 1.225 | \$ 2.000 | \$ 3.360 | \$ 5.250 |
| 1º 2013 | \$ 787 | \$ 1.357 | \$ 2.300 | \$ 3.833 | \$ 6.040 |
| 2º 2013 | \$ 815 | \$ 1.400 | \$ 2.250 | \$ 3.750 | \$ 6.000 |

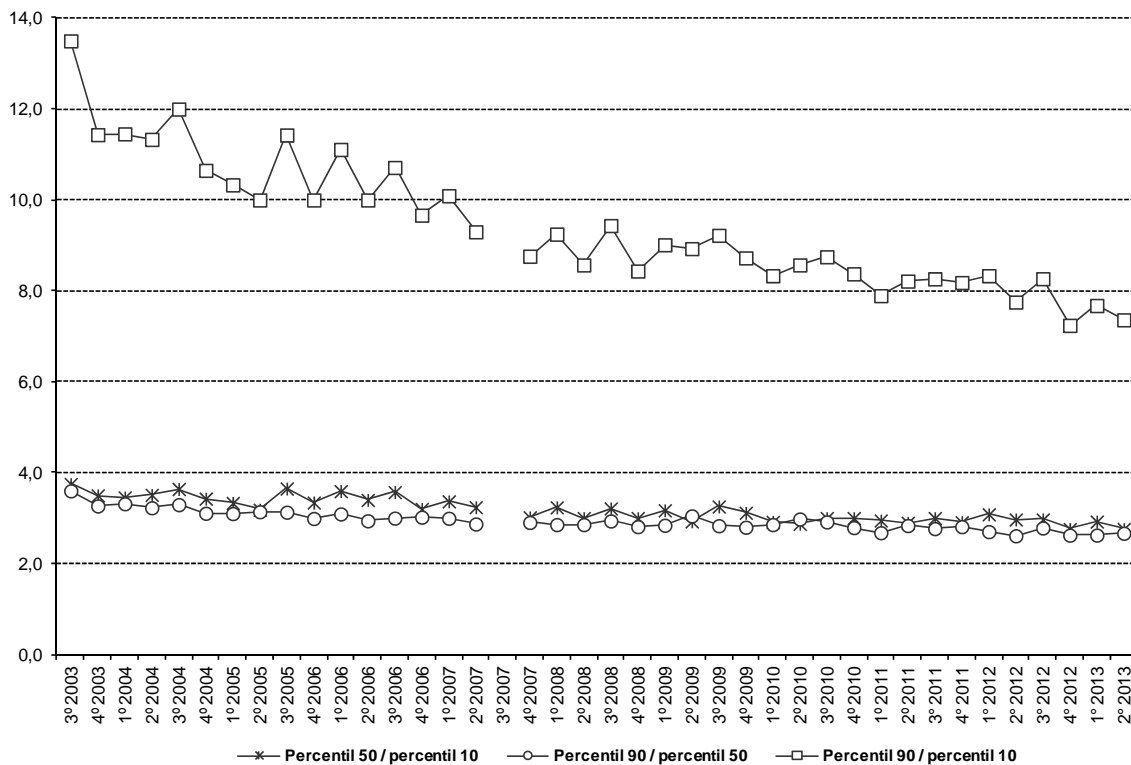
3.2. Ratios: percentil 50/ percentil 10, percentil 90/ percentil 50 y percentil 90/ percentil 10 para los hogares según el ingreso per cápita familiar (hogares con ingresos)

Total de 31 aglomerados urbanos

Los ratios P50/P10, P90/P50 y P90/P10 identifican en qué sector de la distribución se verifica mayor aporte a la desigualdad.

| Trimestre | Hogares según escala de ingreso per cápita familiar | | |
|-----------|---|--------------------------------|--------------------------------|
| | Percentil 50 / percentil 10 | Percentil 90 / percentil 50 | Percentil 90 / percentil 10 |
| 3º 2003 | 3,8 | 3,6 | 13,5 |
| 4º 2003 | 3,5 | 3,3 | 11,4 |
| 1º 2004 | 3,5 | 3,3 | 11,5 |
| 2º 2004 | 3,5 | 3,2 | 11,3 |
| 3º 2004 | 3,6 | 3,3 | 12,0 |
| 4º 2004 | 3,4 | 3,1 | 10,7 |
| 1º 2005 | 3,3 | 3,1 | 10,3 |
| 2º 2005 | 3,2 | 3,1 | 10,0 |
| 3º 2005 | 3,7 | 3,1 | 11,4 |
| 4º 2005 | 3,3 | 3,0 | 10,0 |
| 1º 2006 | 3,6 | 3,1 | 11,1 |
| 2º 2006 | 3,4 | 2,9 | 10,0 |
| 3º 2006 | 3,6 | 3,0 | 10,7 |
| 4º 2006 | 3,2 | 3,0 | 9,7 |
| 1º 2007 | 3,4 | 3,0 | 10,1 |
| 2º 2007 | 3,2 | 2,9 | 9,3 |
| 3º 2007 | (.) | (.) | (.) |
| 4º 2007 | 3,0 | 2,9 | 8,8 |
| 1º 2008 | 3,2 | 2,9 | 9,2 |
| 2º 2008 | 3,0 | 2,9 | 8,6 |
| 3º 2008 | 3,2 | 2,9 | 9,4 |
| 4º 2008 | 3,0 | 2,8 | 8,4 |
| 1º 2009 | 3,2 | 2,8 | 9,0 |
| 2º 2009 | 2,9 | 3,0 | 8,9 |
| 3º 2009 | 3,3 | 2,8 | 9,2 |
| 4º 2009 | 3,1 | 2,8 | 8,7 |
| 1º 2010 | 2,9 | 2,9 | 8,3 |
| 2º 2010 | 2,9 | 3,0 | 8,6 |
| 3º 2010 | 3,0 | 2,9 | 8,8 |
| 4º 2010 | 3,0 | 2,8 | 8,4 |
| 1º 2011 | 2,9 | 2,7 | 7,9 |
| 2º 2011 | 2,9 | 2,8 | 8,2 |
| 3º 2011 | 3,0 | 2,8 | 8,3 |
| 4º 2011 | 2,9 | 2,8 | 8,2 |
| 1º 2012 | 3,1 | 2,7 | 8,3 |
| 2º 2012 | 3,0 | 2,6 | 7,8 |
| 3º 2012 | 3,0 | 2,8 | 8,3 |
| 4º 2012 | 2,8 | 2,6 | 7,2 |
| 1º 2013 | 2,9 | 2,6 | 7,7 |
| 2º 2013 | 2,8 | 2,7 | 7,4 |

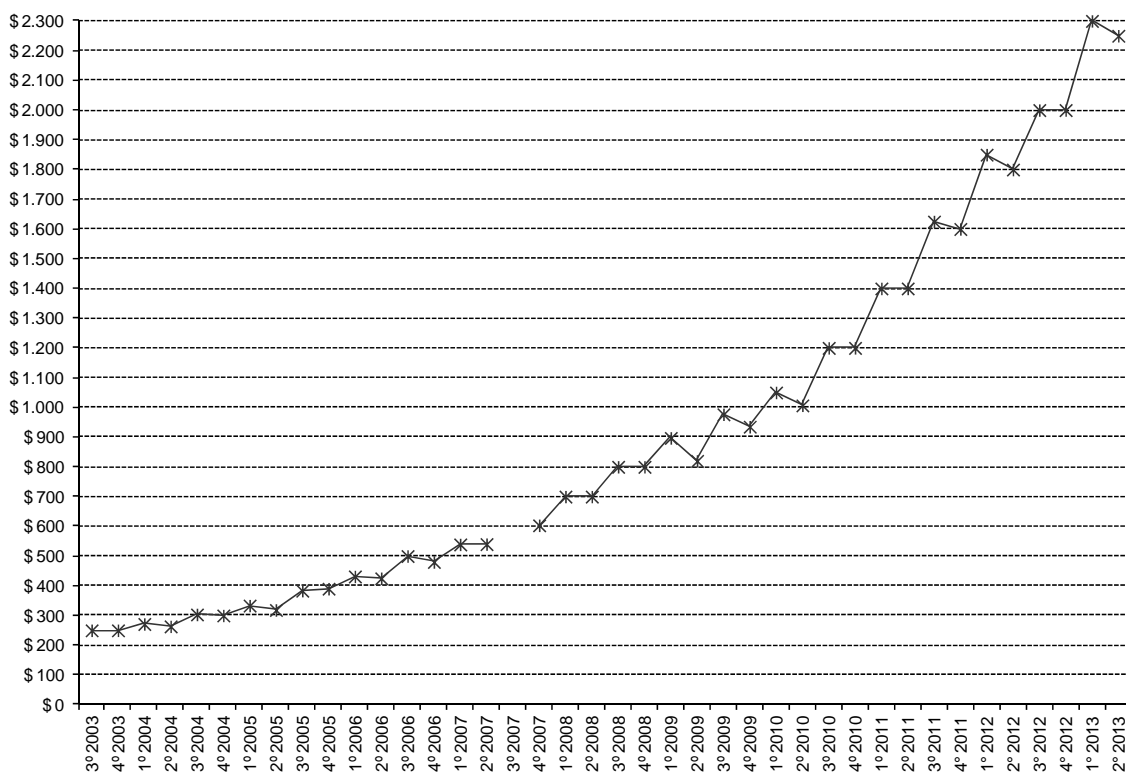
3.2.1. Gráfico. Ratios: percentil 50/ percentil 10, percentil 90/ percentil 50 y percentil 90/ percentil 10 para los hogares según el ingreso per cápita familiar (hogares con ingresos) Total de 31 aglomerados urbanos



**3.3. Evolución de la mediana del ingreso per cápita familiar. Hogares con ingresos
Total de 31 aglomerados urbanos**

| Trimestre | Mediana |
|------------------|----------------|
| 3º 2003 | \$ 250 |
| 4º 2003 | \$ 250 |
| 1º 2004 | \$ 271 |
| 2º 2004 | \$ 263 |
| 3º 2004 | \$ 303 |
| 4º 2004 | \$ 300 |
| 1º 2005 | \$ 333 |
| 2º 2005 | \$ 319 |
| 3º 2005 | \$ 383 |
| 4º 2005 | \$ 390 |
| 1º 2006 | \$ 431 |
| 2º 2006 | \$ 425 |
| 3º 2006 | \$ 500 |
| 4º 2006 | \$ 480 |
| 1º 2007 | \$ 539 |
| 2º 2007 | \$ 540 |
| 3º 2007 | (.) |
| 4º 2007 | \$ 603 |
| 1º 2008 | \$ 700 |
| 2º 2008 | \$ 700 |
| 3º 2008 | \$ 800 |
| 4º 2008 | \$ 800 |
| 1º 2009 | \$ 897 |
| 2º 2009 | \$ 820 |
| 3º 2009 | \$ 977 |
| 4º 2009 | \$ 935 |
| 1º 2010 | \$ 1.050 |
| 2º 2010 | \$ 1.007 |
| 3º 2010 | \$ 1.200 |
| 4º 2010 | \$ 1.200 |
| 1º 2011 | \$ 1.400 |
| 2º 2011 | \$ 1.400 |
| 3º 2011 | \$ 1.625 |
| 4º 2011 | \$ 1.600 |
| 1º 2012 | \$ 1.850 |
| 2º 2012 | \$ 1.800 |
| 3º 2012 | \$ 2.000 |
| 4º 2012 | \$ 2.000 |
| 1º 2013 | \$ 2.300 |
| 2º 2013 | \$ 2.250 |

3.3.1. Gráfico. Evolución de la mediana del ingreso per cápita familiar Hogares con ingresos. Total de 31 aglomerados urbanos



3.4. Hogares según deciles de ingreso per cápita familiar Total de 31 aglomerados urbanos

Segundo trimestre de 2013

| Grupo decílico | Mínimo | Máximo | Hogares en Miles | % de hogares | Personas en Miles | % de personas | Suma de los ingresos | % de la suma de ingresos | Media |
|----------------------|--------|---------|------------------|--------------|-------------------|---------------|----------------------|--------------------------|-------|
| 1 | 14 | 815 | 812 | 10,0 | 3.841 | 15,1 | 2.091.047 | 3,4 | 543 |
| 2 | 817 | 1.200 | 812 | 10,0 | 3.507 | 13,8 | 3.520.302 | 5,7 | 1.010 |
| 3 | 1.200 | 1.557 | 812 | 10,0 | 3.111 | 12,2 | 4.288.241 | 7,0 | 1.383 |
| 4 | 1.558 | 1.980 | 812 | 10,0 | 2.842 | 11,2 | 4.987.765 | 8,1 | 1.761 |
| 5 | 1.980 | 2.250 | 812 | 10,0 | 2.139 | 8,4 | 4.459.069 | 7,2 | 2.081 |
| 6 | 2.250 | 2.750 | 811 | 10,0 | 2.446 | 9,6 | 6.053.309 | 9,8 | 2.475 |
| 7 | 2.750 | 3.358 | 812 | 10,0 | 2.261 | 8,9 | 6.883.120 | 11,2 | 3.044 |
| 8 | 3.360 | 4.200 | 813 | 10,0 | 2.013 | 7,9 | 7.535.757 | 12,2 | 3.771 |
| 9 | 4.200 | 6.000 | 811 | 10,0 | 1.889 | 7,4 | 9.363.895 | 15,2 | 4.987 |
| 10 | 6.000 | 323.000 | 812 | 10,0 | 1.386 | 5,4 | 12.464.282 | 20,2 | 9.515 |
| Hogares con ingresos | 14 | 323.000 | 8.118 | 99,3 | 25.434 | 99,5 | 61.646.787 | 100,0 | 3.057 |
| Hogares sin ingresos | | | 59 | 0,7 | 116 | 0,5 | | | |
| Total | | | 8.176 | 100,0 | 25.550 | 100 | | | |

4. Población: ingreso per cápita familiar

4.1. Ratios: percentil 50/ percentil 10, percentil 90/ percentil 50 y percentil 90/ percentil 10 de la población según escala de ingreso per cápita familiar. Total de 31 aglomerados urbanos

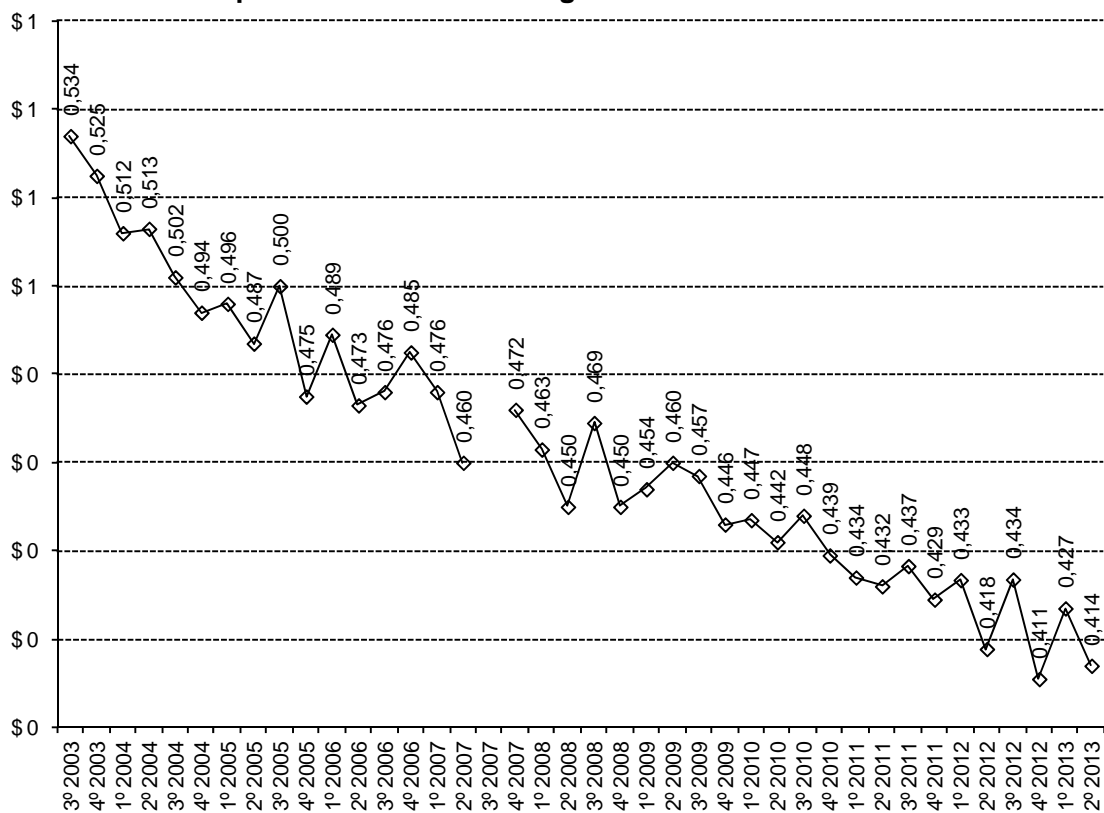
| Trimestre | Población según escala de ingreso per cápita familiar | | |
|-----------|---|--------------------------------|--------------------------------|
| | Percentil 50 / Percentil 10 | Percentil 90 / Percentil 50 | Percentil 90 / Percentil 10 |
| 3º 2003 | 4,3 | 3,6 | 15,7 |
| 4º 2003 | 3,9 | 3,3 | 13,0 |
| 1º 2004 | 3,6 | 3,4 | 12,4 |
| 2º 2004 | 4,5 | 3,4 | 15,1 |
| 3º 2004 | 3,8 | 3,4 | 12,9 |
| 4º 2004 | 3,8 | 3,2 | 12,0 |
| 1º 2005 | 3,7 | 3,2 | 11,7 |
| 2º 2005 | 3,6 | 3,1 | 11,4 |
| 3º 2005 | 4,0 | 3,2 | 12,7 |
| 4º 2005 | 3,5 | 3,0 | 10,7 |
| 1º 2006 | 3,9 | 3,1 | 12,0 |
| 2º 2006 | 3,6 | 2,9 | 10,5 |
| 3º 2006 | 4,0 | 3,0 | 12,0 |
| 4º 2006 | 3,3 | 3,1 | 10,1 |
| 1º 2007 | 3,5 | 3,1 | 10,6 |
| 2º 2007 | 3,5 | 2,9 | 10,1 |
| 3º 2007 | (.) | (.) | (.) |
| 4º 2007 | 3,3 | 2,9 | 9,7 |
| 1º 2008 | 3,5 | 2,9 | 10,2 |
| 2º 2008 | 3,4 | 2,8 | 9,3 |
| 3º 2008 | 3,5 | 3,0 | 10,4 |
| 4º 2008 | 3,2 | 2,8 | 9,0 |
| 1º 2009 | 3,5 | 2,9 | 10,2 |
| 2º 2009 | 3,4 | 3,0 | 10,0 |
| 3º 2009 | 3,8 | 2,9 | 10,8 |
| 4º 2009 | 3,3 | 2,8 | 9,2 |
| 1º 2010 | 3,2 | 2,8 | 8,8 |
| 2º 2010 | 3,1 | 2,8 | 8,7 |
| 3º 2010 | 3,3 | 2,9 | 9,3 |
| 4º 2010 | 3,1 | 2,7 | 8,5 |
| 1º 2011 | 3,0 | 2,8 | 8,3 |
| 2º 2011 | 2,9 | 2,8 | 8,2 |
| 3º 2011 | 3,2 | 2,7 | 8,6 |
| 4º 2011 | 2,9 | 2,7 | 8,0 |
| 1º 2012 | 3,1 | 2,7 | 8,5 |
| 2º 2012 | 3,0 | 2,5 | 7,5 |
| 3º 2012 | 3,1 | 2,7 | 8,4 |
| 4º 2012 | 2,7 | 2,6 | 7,2 |
| 1º 2013 | 3,0 | 2,7 | 8,0 |
| 2º 2013 | 2,9 | 2,5 | 7,3 |

4.2. Evolución del Coeficiente de Gini y de la mediana del ingreso per cápita familiar de la población
Total de 31 aglomerados urbanos

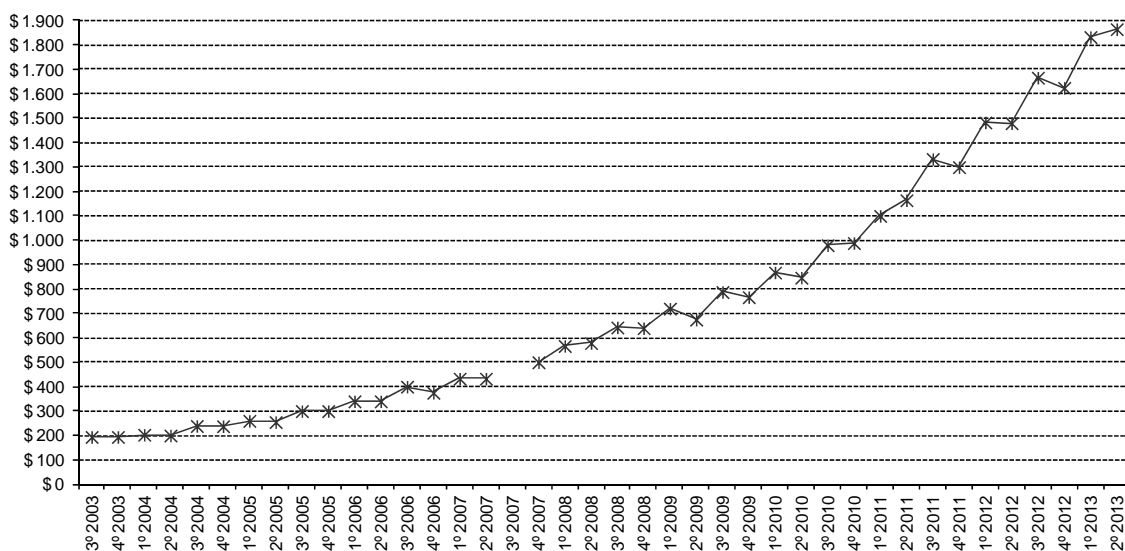
El coeficiente de Gini es igual a cero si todas las unidades reciben lo mismo y se aproxima a 1 al incrementarse la desigualdad de la distribución.

| Trimestre | Coeficiente de Gini | Mediana |
|-----------|---------------------|----------|
| 3º 2003 | 0,534 | \$ 194 |
| 4º 2003 | 0,525 | \$ 194 |
| 1º 2004 | 0,512 | \$ 203 |
| 2º 2004 | 0,513 | \$ 200 |
| 3º 2004 | 0,502 | \$ 239 |
| 4º 2004 | 0,494 | \$ 238 |
| 1º 2005 | 0,496 | \$ 260 |
| 2º 2005 | 0,487 | \$ 255 |
| 3º 2005 | 0,500 | \$ 300 |
| 4º 2005 | 0,475 | \$ 300 |
| 1º 2006 | 0,489 | \$ 340 |
| 2º 2006 | 0,473 | \$ 340 |
| 3º 2006 | 0,476 | \$ 400 |
| 4º 2006 | 0,485 | \$ 375 |
| 1º 2007 | 0,476 | \$ 433 |
| 2º 2007 | 0,460 | \$ 433 |
| 3º 2007 | (.) | (.) |
| 4º 2007 | 0,472 | \$ 500 |
| 1º 2008 | 0,463 | \$ 567 |
| 2º 2008 | 0,450 | \$ 579 |
| 3º 2008 | 0,469 | \$ 643 |
| 4º 2008 | 0,450 | \$ 640 |
| 1º 2009 | 0,454 | \$ 720 |
| 2º 2009 | 0,460 | \$ 675 |
| 3º 2009 | 0,457 | \$ 788 |
| 4º 2009 | 0,446 | \$ 767 |
| 1º 2010 | 0,447 | \$ 868 |
| 2º 2010 | 0,442 | \$ 847 |
| 3º 2010 | 0,448 | \$ 980 |
| 4º 2010 | 0,439 | \$ 989 |
| 1º 2011 | 0,434 | \$ 1.100 |
| 2º 2011 | 0,432 | \$ 1.164 |
| 3º 2011 | 0,437 | \$ 1.333 |
| 4º 2011 | 0,429 | \$ 1.300 |
| 1º 2012 | 0,433 | \$ 1.483 |
| 2º 2012 | 0,418 | \$ 1.480 |
| 3º 2012 | 0,434 | \$ 1.667 |
| 4º 2012 | 0,411 | \$ 1.625 |
| 1º 2013 | 0,427 | \$ 1.833 |
| 2º 2013 | 0,414 | \$ 1.866 |

4.2.1. Gráfico. Evolución del Coeficiente de Gini del ingreso per cápita familiar de la población. Total de 31 aglomerados urbanos



4.2.2. Gráfico. Evolución de la mediana del ingreso per cápita familiar de la población. Total de 31 aglomerados urbanos



4.3. Población según deciles de ingreso per cápita familiar Total de 31 aglomerados urbanos

Segundo trimestre de 2013

| Grupo decílico | Mínimo | Máximo | Población en Miles | % de población | Ingresos en Miles de Pesos | % de la suma de ingresos | Media | Mediana |
|----------------|--------|---------|--------------------|----------------|----------------------------|--------------------------|-------|---------|
| 1 | 0 | 640 | 2.555 | 10,0 | 1.068.506 | 1,7 | 418 | 460 |
| 2 | 640 | 940 | 2.555 | 10,0 | 2.031.202 | 3,3 | 795 | 800 |
| 3 | 940 | 1.217 | 2.556 | 10,0 | 2.754.565 | 4,5 | 1.078 | 1.068 |
| 4 | 1.220 | 1.500 | 2.554 | 10,0 | 3.503.177 | 5,7 | 1.372 | 1.375 |
| 5 | 1.500 | 1.866 | 2.555 | 10,0 | 4.301.801 | 7,0 | 1.684 | 1.686 |
| 6 | 1.866 | 2.200 | 2.555 | 10,0 | 5.182.516 | 8,4 | 2.029 | 2.000 |
| 7 | 2.200 | 2.733 | 2.556 | 10,0 | 6.238.652 | 10,1 | 2.441 | 2.438 |
| 8 | 2.733 | 3.433 | 2.555 | 10,0 | 7.803.072 | 12,7 | 3.054 | 3.000 |
| 9 | 3.433 | 4.667 | 2.555 | 10,0 | 10.119.151 | 16,4 | 3.960 | 4.000 |
| 10 | 4.667 | 323.000 | 2.554 | 10,0 | 18.644.146 | 30,2 | 7.299 | 6.025 |
| Total | 0 | 323.000 | 25.550 | 100,0 | 61.646.787 | 100,0 | 2.413 | 1.866 |

(.) Dato no registrado

Nota: Durante el tercer trimestre de 2007 no se relevaron los aglomerados Gran Buenos Aires, Mar del Plata-Batán, Bahía Blanca-Cerri y Gran La Plata, por lo cual no resulta posible realizar las estimaciones correspondientes al tercer trimestre de 2007.