

Ciudad Autónoma de Buenos Aires, 21 de septiembre de 2015

## **Evolución de la Distribución del Ingreso**

### **Encuesta Permanente de Hogares**

Segundo Trimestre de 2015

El siguiente informe presenta tabulados y gráficos elaborados a partir de la información recolectada por la Encuesta Permanente de Hogares (EPH) referidos a los **ingresos monetarios efectivamente percibidos por los hogares y las personas en el mes de referencia** (mes anterior a la entrevista).

En la web están disponibles las series con los cuadros habituales: ingresos de la población ocupada según escala de ingreso de la ocupación principal (cuadro 27), ingresos de los hogares según escalas de ingresos totales (cuadro 28) y *per cápita* (cuadro 29), y de las escalas de población según el ingreso per capita familiar y según el ingreso individual (cuadro 26)

Las series se extienden a lo largo del período de vigencia de la EPH Continua, incorporando las innovaciones metodológicas<sup>2</sup> más recientes.

#### Referencias:

(.) Dato no registrado

<sup>1</sup>[www.indec.gov.ar](http://www.indec.gov.ar)

<sup>2</sup>Ver documento "Ponderación de la muestra y tratamiento de valores faltantes en las variables de ingreso en la Encuesta Permanente de Hogares" en [www.indec.gov.ar](http://www.indec.gov.ar)

## 1. Ingresos de la ocupación principal

### 1.1. Población ocupada según escala de ingreso de la ocupación principal (Ocupados remunerados). Total de 31 aglomerados urbanos.

Tercer trimestre de 2003 a segundo trimestre de 2015

Percentil 10 es el valor que deja por debajo al 10% de los casos de la escala.

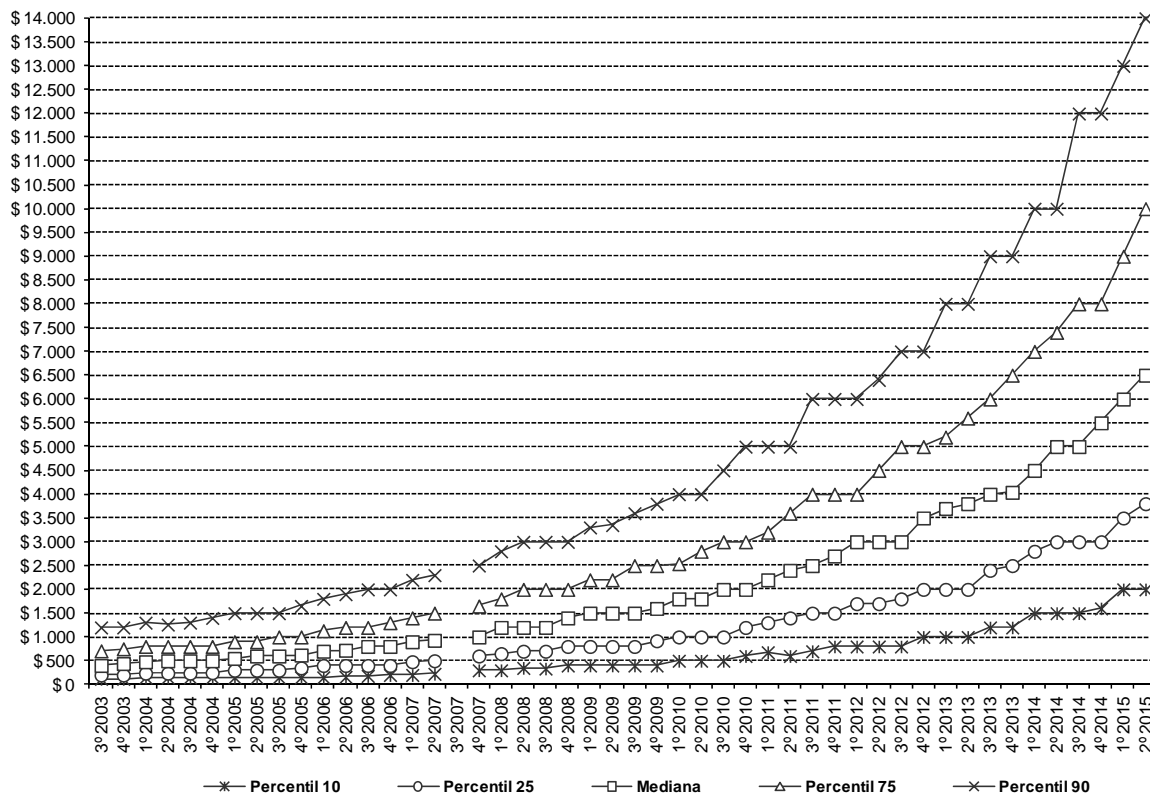
Trimestre	Ingresos de la Ocupación Principal				
	Percentil 10	Percentil 25	Mediana	Percentil 75	Percentil 90
3º 2003	\$ 120	\$ 200	\$ 400	\$ 708	\$ 1.200
4º 2003	\$ 120	\$ 200	\$ 441	\$ 750	\$ 1.200
1º 2004	\$ 150	\$ 240	\$ 480	\$ 800	\$ 1.300
2º 2004	\$ 150	\$ 240	\$ 500	\$ 800	\$ 1.260
3º 2004	\$ 150	\$ 240	\$ 500	\$ 800	\$ 1.300
4º 2004	\$ 150	\$ 250	\$ 500	\$ 800	\$ 1.400
1º 2005	\$ 150	\$ 300	\$ 550	\$ 900	\$ 1.500
2º 2005	\$ 150	\$ 300	\$ 600	\$ 900	\$ 1.500
3º 2005	\$ 150	\$ 300	\$ 600	\$ 1.000	\$ 1.500
4º 2005	\$ 150	\$ 350	\$ 620	\$ 1.000	\$ 1.650
1º 2006	\$ 150	\$ 400	\$ 700	\$ 1.130	\$ 1.800
2º 2006	\$ 160	\$ 400	\$ 720	\$ 1.200	\$ 1.900
3º 2006	\$ 180	\$ 400	\$ 800	\$ 1.200	\$ 2.000
4º 2006	\$ 200	\$ 400	\$ 800	\$ 1.300	\$ 2.000
1º 2007	\$ 200	\$ 480	\$ 900	\$ 1.400	\$ 2.200
2º 2007	\$ 225	\$ 500	\$ 930	\$ 1.500	\$ 2.300
3º 2007	(.)	(.)	(.)	(.)	(.)
4º 2007	\$ 300	\$ 600	\$ 1.000	\$ 1.650	\$ 2.500
1º 2008	\$ 300	\$ 650	\$ 1.200	\$ 1.800	\$ 2.800
2º 2008	\$ 350	\$ 700	\$ 1.200	\$ 2.000	\$ 3.000
3º 2008	\$ 336	\$ 700	\$ 1.200	\$ 2.000	\$ 3.000
4º 2008	\$ 400	\$ 800	\$ 1.400	\$ 2.000	\$ 3.000
1º 2009	\$ 400	\$ 800	\$ 1.500	\$ 2.200	\$ 3.300
2º 2009	\$ 400	\$ 800	\$ 1.500	\$ 2.200	\$ 3.351
3º 2009	\$ 400	\$ 800	\$ 1.500	\$ 2.500	\$ 3.600
4º 2009	\$ 400	\$ 920	\$ 1.600	\$ 2.500	\$ 3.800
1º 2010	\$ 500	\$ 1.000	\$ 1.800	\$ 2.540	\$ 4.000
2º 2010	\$ 500	\$ 1.000	\$ 1.800	\$ 2.800	\$ 4.000
3º 2010	\$ 500	\$ 1.000	\$ 2.000	\$ 3.000	\$ 4.500
4º 2010	\$ 600	\$ 1.200	\$ 2.000	\$ 3.000	\$ 5.000
1º 2011	\$ 680	\$ 1.300	\$ 2.200	\$ 3.200	\$ 5.000
2º 2011	\$ 600	\$ 1.400	\$ 2.400	\$ 3.600	\$ 5.000
3º 2011	\$ 700	\$ 1.500	\$ 2.500	\$ 4.000	\$ 6.000
4º 2011	\$ 800	\$ 1.500	\$ 2.700	\$ 4.000	\$ 6.000
1º 2012	\$ 800	\$ 1.700	\$ 3.000	\$ 4.000	\$ 6.000
2º 2012	\$ 800	\$ 1.700	\$ 3.000	\$ 4.500	\$ 6.400
3º 2012	\$ 800	\$ 1.800	\$ 3.000	\$ 5.000	\$ 7.000
4º 2012	\$ 1.000	\$ 2.000	\$ 3.500	\$ 5.000	\$ 7.000

Continúa

**1.1. Población ocupada según escala de ingreso de la ocupación principal (Ocupados remunerados). Conclusión**

Trimestre	Ingresos de la Ocupación Principal				
	Percentil 10	Percentil 25	Mediana	Percentil 75	Percentil 90
1º 2013	\$ 1.000	\$ 2.000	\$ 3.700	\$ 5.200	\$ 8.000
2º 2013	\$ 1.000	\$ 2.000	\$ 3.800	\$ 5.600	\$ 8.000
3º 2013	\$ 1.200	\$ 2.400	\$ 4.000	\$ 6.000	\$ 9.000
4º 2013	\$ 1.200	\$ 2.500	\$ 4.040	\$ 6.500	\$ 9.000
1º 2014	\$ 1.500	\$ 2.800	\$ 4.500	\$ 7.000	\$ 10.000
2º 2014	\$ 1.500	\$ 3.000	\$ 5.000	\$ 7.400	\$ 10.000
3º 2014	\$ 1.500	\$ 3.000	\$ 5.000	\$ 8.000	\$ 12.000
4º 2014	\$ 1.600	\$ 3.000	\$ 5.500	\$ 8.000	\$ 12.000
1º 2015	\$ 2.000	\$ 3.500	\$ 6.000	\$ 9.000	\$ 13.000
2º 2015	\$ 2.000	\$ 3.800	\$ 6.500	\$ 10.000	\$ 14.000

**1.1. Gráfico. Percentil 10, percentil 25, mediana, percentil 75 y percentil 90 del ingreso de la ocupación principal (Ocupados remunerados). Total de 31 aglomerados urbanos. Tercer trimestre de 2003 a segundo trimestre de 2015**



**1.2. Ratios: percentil 50/ percentil 10, percentil 90/ percentil 50 y percentil 90/ percentil 10 del ingreso de la ocupación principal (Ocupados remunerados). Total de 31 aglomerados urbanos. Tercer trimestre de 2003 a segundo trimestre de 2015**

*Los ratios P50/P10, P90/P50 y P90/P10 identifican en qué sector de la distribución se verifica mayor aporte a la desigualdad*

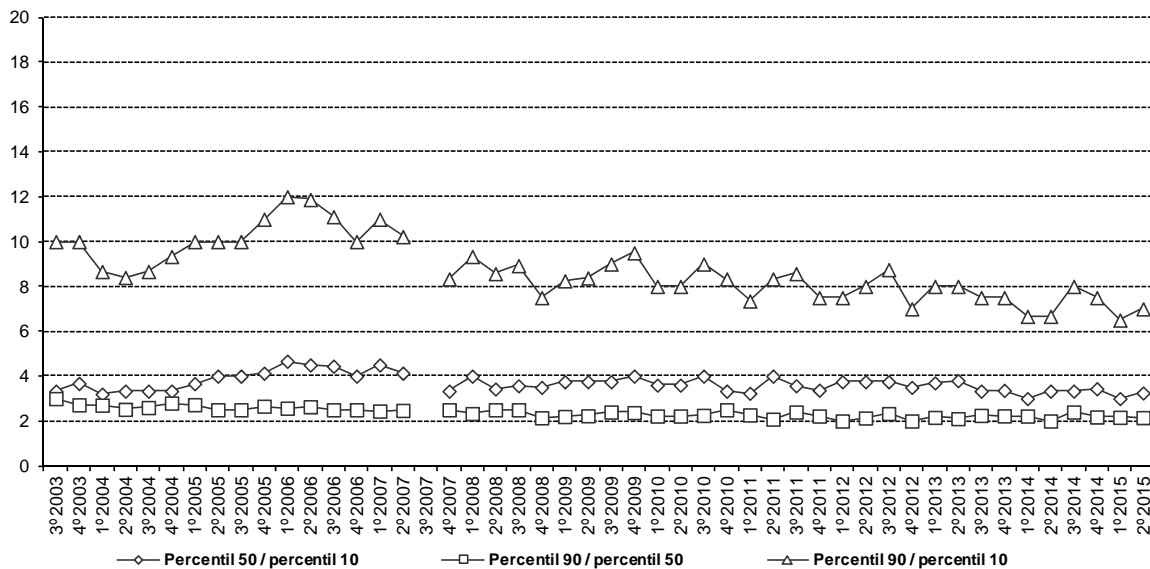
Trimestre	Ingresos de la ocupación principal		
	Percentil 50 / percentil 10	Percentil 90 / percentil 50	Percentil 90 / percentil 10
3º 2003	3,3	3,0	10,0
4º 2003	3,7	2,7	10,0
1º 2004	3,2	2,7	8,7
2º 2004	3,3	2,5	8,4
3º 2004	3,3	2,6	8,7
4º 2004	3,3	2,8	9,3
1º 2005	3,7	2,7	10,0
2º 2005	4,0	2,5	10,0
3º 2005	4,0	2,5	10,0
4º 2005	4,1	2,7	11,0
1º 2006	4,7	2,6	12,0
2º 2006	4,5	2,6	11,9
3º 2006	4,4	2,5	11,1
4º 2006	4,0	2,5	10,0
1º 2007	4,5	2,4	11,0
2º 2007	4,1	2,5	10,2
3º 2007	(.)	(.)	(.)
4º 2007	3,3	2,5	8,3
1º 2008	4,0	2,3	9,3
2º 2008	3,4	2,5	8,6
3º 2008	3,6	2,5	8,9
4º 2008	3,5	2,1	7,5
1º 2009	3,8	2,2	8,3
2º 2009	3,8	2,2	8,4
3º 2009	3,8	2,4	9,0
4º 2009	4,0	2,4	9,5
1º 2010	3,6	2,2	8,0
2º 2010	3,6	2,2	8,0
3º 2010	4,0	2,3	9,0
4º 2010	3,3	2,5	8,3
1º 2011	3,2	2,3	7,4
2º 2011	4,0	2,1	8,3
3º 2011	3,6	2,4	8,6
4º 2011	3,4	2,2	7,5
1º 2012	3,8	2,0	7,5
2º 2012	3,8	2,1	8,0
3º 2012	3,8	2,3	8,8
4º 2012	3,5	2,0	7,0

*Continúa*

1.2. Ratios: percentil 50/ percentil 10, percentil 90/ percentil 50 y percentil 90/ percentil 10 del ingreso de la ocupación principal (Ocupados remunerados). *Conclusión*

Trimestre	Ingresos de la ocupación principal		
	Percentil 50 / percentil 10	Percentil 90 / percentil 50	Percentil 90 / percentil 10
1º 2013	3,7	2,2	8,0
2º 2013	3,8	2,1	8,0
3º 2013	3,3	2,3	7,5
4º 2013	3,4	2,2	7,5
1º 2014	3,0	2,2	6,7
2º 2014	3,3	2,0	6,7
3º 2014	3,3	2,4	8,0
4º 2014	3,4	2,2	7,5
1º 2015	3,0	2,2	6,5
2º 2015	3,3	2,2	7,0

1.2.1. Gráfico. Ratios: percentil 50/ percentil 10, percentil 90/ percentil 50 y percentil 90/ percentil 10 del ingreso de la ocupación principal. Total de 31 aglomerados urbanos. Tercer trimestre de 2003 a segundo trimestre de 2015



**1.3. Medianas del ingreso de la ocupación principal según calificación de la ocupación (ocupados remunerados). Total de 31 aglomerados urbanos. Tercer trimestre de 2003 a segundo trimestre de 2015**

*Mediana es el valor que divide en dos partes iguales la escala: el 50% de los casos se ubican por encima y el otro 50% se encuentran por debajo.*

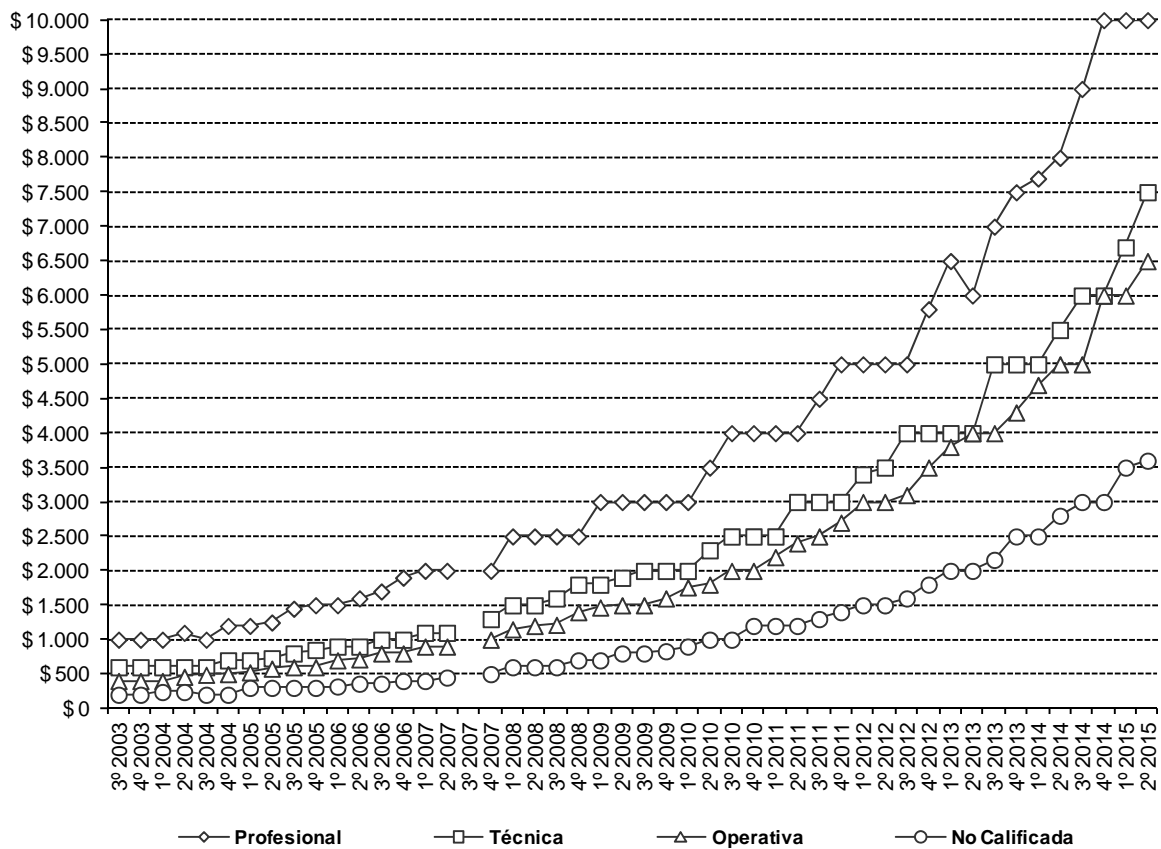
Trimestre	Ingresos de la ocupación principal			
	Profesional	Técnica	Operativa	No Calificada
	Mediana	Mediana	Mediana	Mediana
3º 2003	\$ 1.000	\$ 600	\$ 400	\$ 200
4º 2003	\$ 1.000	\$ 600	\$ 400	\$ 200
1º 2004	\$ 1.000	\$ 600	\$ 400	\$ 240
2º 2004	\$ 1.100	\$ 600	\$ 460	\$ 240
3º 2004	\$ 1.000	\$ 600	\$ 490	\$ 200
4º 2004	\$ 1.200	\$ 700	\$ 500	\$ 200
1º 2005	\$ 1.200	\$ 700	\$ 525	\$ 300
2º 2005	\$ 1.250	\$ 730	\$ 580	\$ 300
3º 2005	\$ 1.450	\$ 800	\$ 600	\$ 300
4º 2005	\$ 1.500	\$ 850	\$ 600	\$ 300
1º 2006	\$ 1.500	\$ 900	\$ 700	\$ 320
2º 2006	\$ 1.600	\$ 900	\$ 713	\$ 360
3º 2006	\$ 1.700	\$ 1.000	\$ 800	\$ 360
4º 2006	\$ 1.900	\$ 1.000	\$ 800	\$ 400
1º 2007	\$ 2.000	\$ 1.100	\$ 900	\$ 400
2º 2007	\$ 2.000	\$ 1.100	\$ 900	\$ 450
3º 2007	(.)	(.)	(.)	(.)
4º 2007	\$ 2.000	\$ 1.300	\$ 1.000	\$ 500
1º 2008	\$ 2.500	\$ 1.500	\$ 1.150	\$ 600
2º 2008	\$ 2.500	\$ 1.500	\$ 1.200	\$ 600
3º 2008	\$ 2.500	\$ 1.600	\$ 1.215	\$ 600
4º 2008	\$ 2.500	\$ 1.800	\$ 1.400	\$ 700
1º 2009	\$ 3.000	\$ 1.800	\$ 1.468	\$ 700
2º 2009	\$ 3.000	\$ 1.900	\$ 1.500	\$ 800
3º 2009	\$ 3.000	\$ 2.000	\$ 1.500	\$ 800
4º 2009	\$ 3.000	\$ 2.000	\$ 1.600	\$ 832
1º 2010	\$ 3.000	\$ 2.000	\$ 1.760	\$ 900
2º 2010	\$ 3.500	\$ 2.300	\$ 1.800	\$ 1.000
3º 2010	\$ 4.000	\$ 2.500	\$ 2.000	\$ 1.000
4º 2010	\$ 4.000	\$ 2.500	\$ 2.000	\$ 1.200
1º 2011	\$ 4.000	\$ 2.500	\$ 2.200	\$ 1.200
2º 2011	\$ 4.000	\$ 3.000	\$ 2.400	\$ 1.200
3º 2011	\$ 4.500	\$ 3.000	\$ 2.500	\$ 1.300
4º 2011	\$ 5.000	\$ 3.000	\$ 2.700	\$ 1.400
1º 2012	\$ 5.000	\$ 3.400	\$ 3.000	\$ 1.500
2º 2012	\$ 5.000	\$ 3.500	\$ 3.000	\$ 1.500
3º 2012	\$ 5.000	\$ 4.000	\$ 3.100	\$ 1.600
4º 2012	\$ 5.800	\$ 4.000	\$ 3.500	\$ 1.800

*Continúa*

**1.3. Medianas del ingreso de la ocupación principal según calificación de la ocupación (ocupados remunerados). Conclusión**

Trimestre	Ingresos de la ocupación principal			
	Profesional	Técnica	Operativa	No Calificada
	Mediana	Mediana	Mediana	Mediana
1º 2013	\$ 6.500	\$ 4.000	\$ 3.800	\$ 2.000
2º 2013	\$ 6.000	\$ 4.000	\$ 4.000	\$ 2.000
3º 2013	\$ 7.000	\$ 5.000	\$ 4.000	\$ 2.160
4º 2013	\$ 7.500	\$ 5.000	\$ 4.300	\$ 2.500
1º 2014	\$ 7.700	\$ 5.000	\$ 4.700	\$ 2.500
2º 2014	\$ 8.000	\$ 5.500	\$ 5.000	\$ 2.800
3º 2014	\$ 9.000	\$ 6.000	\$ 5.000	\$ 3.000
4º 2014	\$ 10.000	\$ 6.000	\$ 6.000	\$ 3.000
1º 2015	\$ 10.000	\$ 6.700	\$ 6.000	\$ 3.500
2º 2015	\$ 10.000	\$ 7.500	\$ 6.500	\$ 3.600

**1.3.1. Gráfico. Medianas del ingreso de la ocupación principal según calificación de la ocupación (ocupados remunerados). Total de 31 aglomerados urbanos. Tercer trimestre de 2003 a segundo trimestre de 2015**



**1.4. Mediana del ingreso de la ocupación principal y promedio de horas trabajadas en la semana según sexo (ocupados remunerados). Total de 31 aglomerados urbanos. Tercer trimestre de 2003 a segundo trimestre de 2015**

Trimestre	Ingresos de la ocupación principal		Promedio de horas trabajadas en la semana	
	Varones	Mujeres	Varones	Mujeres
	Mediana	Mediana	Media	Media
3º 2003	\$ 500	\$ 350	44	32
4º 2003	\$ 500	\$ 350	44	32
1º 2004	\$ 525	\$ 360	45	34
2º 2004	\$ 600	\$ 390	44	33
3º 2004	\$ 600	\$ 400	45	32
4º 2004	\$ 600	\$ 400	45	33
1º 2005	\$ 600	\$ 400	46	34
2º 2005	\$ 650	\$ 445	45	33
3º 2005	\$ 700	\$ 500	45	33
4º 2005	\$ 750	\$ 500	46	33
1º 2006	\$ 800	\$ 577	46	34
2º 2006	\$ 800	\$ 600	45	33
3º 2006	\$ 900	\$ 600	46	33
4º 2006	\$ 900	\$ 650	45	34
1º 2007	\$ 1.000	\$ 700	46	35
2º 2007	\$ 1.000	\$ 750	45	33
3º 2007	(.)	(.)	(.)	(.)
4º 2007	\$ 1.200	\$ 878	46	34
1º 2008	\$ 1.300	\$ 980	46	35
2º 2008	\$ 1.400	\$ 1.000	46	34
3º 2008	\$ 1.500	\$ 1.000	45	34
4º 2008	\$ 1.500	\$ 1.100	45	34
1º 2009	\$ 1.600	\$ 1.200	45	34
2º 2009	\$ 1.600	\$ 1.200	44	33
3º 2009	\$ 1.800	\$ 1.300	44	33
4º 2009	\$ 1.800	\$ 1.400	45	34
1º 2010	\$ 2.000	\$ 1.500	45	35
2º 2010	\$ 2.000	\$ 1.500	44	33
3º 2010	\$ 2.000	\$ 1.500	44	32
4º 2010	\$ 2.300	\$ 1.800	45	34
1º 2011	\$ 2.500	\$ 2.000	45	35
2º 2011	\$ 2.600	\$ 2.000	45	34
3º 2011	\$ 3.000	\$ 2.000	44	34
4º 2011	\$ 3.000	\$ 2.200	44	34
1º 2012	\$ 3.000	\$ 2.500	45	34
2º 2012	\$ 3.200	\$ 2.500	44	33
3º 2012	\$ 3.500	\$ 2.500	44	33
4º 2012	\$ 3.900	\$ 3.000	44	33

*Continúa*



**1.4. Mediana del ingreso de la ocupación principal y promedio de horas trabajadas en la semana según sexo (ocupados remunerados). Conclusión**

Trimestre	Ingresos de la ocupación principal		Promedio de horas trabajadas en la semana	
	Varones	Mujeres	Varones	Mujeres
	Mediana	Mediana	Media	Media
1º 2013	\$ 4.000	\$ 3.000	44	34
2º 2013	\$ 4.000	\$ 3.000	43	33
3º 2013	\$ 4.500	\$ 3.500	43	33
4º 2013	\$ 5.000	\$ 3.600	44	33
1º 2014	\$ 5.000	\$ 4.000	44	34
2º 2014	\$ 5.200	\$ 4.000	43	32
3º 2014	\$ 6.000	\$ 4.000	43	33
4º 2014	\$ 6.000	\$ 4.500	43	33
1º 2015	\$ 7.000	\$ 5.000	44	33
2º 2015	\$ 7.000	\$ 5.400	43	32

**1.5. Población ocupada. Deciles de ingreso de la ocupación principal (ocupados remunerados). Total de 31 aglomerados urbanos. Segundo trimestre de 2015**

Grupo decílico	Mínimo	Máximo	Población en Miles	% de población	Ingresos en miles de pesos	% de la suma de ingresos	Promedio de horas trabajadas en la semana	Media
1	100	2.000	1.081	10,0	1.227.361	1,5	20	1.136
2	2.000	3.000	1.080	10,0	2.708.001	3,4	31	2.507
3	3.000	4.000	1.081	10,0	3.949.206	5,0	37	3.654
4	4.000	5.000	1.081	10,0	5.145.008	6,5	39	4.760
5	5.040	6.500	1.081	10,0	6.407.684	8,1	41	5.928
6	6.500	7.900	1.080	10,0	7.615.115	9,6	42	7.050
7	7.900	9.000	1.081	10,0	8.812.666	11,1	43	8.151
8	9.000	10.000	1.081	10,0	10.369.292	13,0	44	9.593
9	10.000	14.000	1.080	10,0	12.642.429	15,9	44	11.701
10	14.000	105.000	1.081	10,0	20.597.540	25,9	45	19.059
Ocupados con ingresos	100	105.000	10.807	97,0	79.474.303	100,0	38	7.354
Ocupados sin ingresos			330	3,0			31	
Total			11.137	100,0			38	

**1.6. Coeficiente de Gini. Población ocupada según escala de ingreso de la ocupación principal. Total de 31 aglomerados urbanos.**

**Tercer trimestre de 2003 a segundo trimestre de 2015**

*El coeficiente de Gini es igual a cero si todas las unidades reciben lo mismo y se aproxima a 1 al incrementarse la desigualdad de la distribución.*

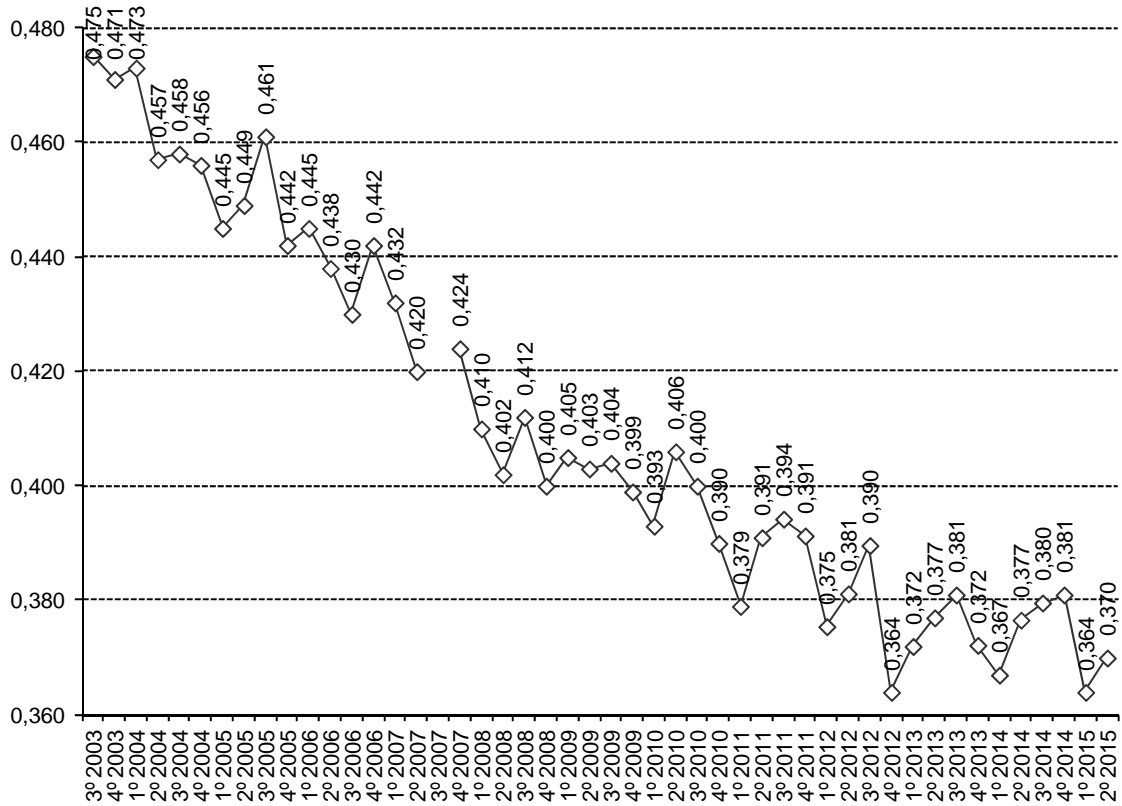
Trimestre	Coeficiente de Gini
3º 2003	0,475
4º 2003	0,471
1º 2004	0,473
2º 2004	0,457
3º 2004	0,458
4º 2004	0,456
1º 2005	0,445
2º 2005	0,449
3º 2005	0,461
4º 2005	0,442
1º 2006	0,445
2º 2006	0,438
3º 2006	0,430
4º 2006	0,442
1º 2007	0,432
2º 2007	0,420
3º 2007	(.)
4º 2007	0,424
1º 2008	0,410
2º 2008	0,402
3º 2008	0,412
4º 2008	0,400
1º 2009	0,405
2º 2009	0,403
3º 2009	0,404
4º 2009	0,399
1º 2010	0,393
2º 2010	0,406
3º 2010	0,400
4º 2010	0,390
1º 2011	0,379
2º 2011	0,391
3º 2011	0,394
4º 2011	0,391
1º 2012	0,375
2º 2012	0,381
3º 2012	0,390
4º 2012	0,364

*Continúa*

**1.7. Coeficiente de Gini. Población ocupada según escala de ingreso de la ocupación principal. Conclusión**

Trimestre	Coeficiente de Gini
1º 2013	0,372
2º 2013	0,377
3º 2013	0,381
4º 2013	0,372
1º 2014	0,367
2º 2014	0,377
3º 2014	0,380
4º 2014	0,381
1º 2015	0,364
2º 2015	0,370

**1.6.1. Gráfico. Coeficiente de Gini. Población ocupada según escala de ingreso de la ocupación principal. Total de 31 aglomerados urbanos. Tercer trimestre de 2003 a segundo trimestre de 2015**



## 2. Ingreso total familiar de los hogares

### 2.1. Hogares con ingresos según escala de ingreso total familiar

Total de 31 aglomerados urbanos

Tercer trimestre de 2003 a segundo trimestre de 2015

Trimestre	Hogares según escala de ingreso total familiar				
	Percentil 10	Percentil 25	Mediana	Percentil 75	Percentil 90
3º 2003	\$ 200	\$ 400	\$ 745	\$ 1.350	\$ 2.350
4º 2003	\$ 220	\$ 400	\$ 740	\$ 1.300	\$ 2.140
1º 2004	\$ 250	\$ 440	\$ 800	\$ 1.400	\$ 2.300
2º 2004	\$ 240	\$ 440	\$ 780	\$ 1.368	\$ 2.210
3º 2004	\$ 265	\$ 470	\$ 880	\$ 1.550	\$ 2.550
4º 2004	\$ 300	\$ 500	\$ 860	\$ 1.500	\$ 2.450
1º 2005	\$ 300	\$ 550	\$ 950	\$ 1.665	\$ 2.658
2º 2005	\$ 300	\$ 500	\$ 900	\$ 1.600	\$ 2.600
3º 2005	\$ 340	\$ 600	\$ 1.070	\$ 1.900	\$ 3.080
4º 2005	\$ 380	\$ 600	\$ 1.058	\$ 1.880	\$ 3.000
1º 2006	\$ 390	\$ 650	\$ 1.200	\$ 2.100	\$ 3.500
2º 2006	\$ 400	\$ 670	\$ 1.200	\$ 2.000	\$ 3.280
3º 2006	\$ 450	\$ 769	\$ 1.400	\$ 2.400	\$ 3.831
4º 2006	\$ 470	\$ 800	\$ 1.330	\$ 2.300	\$ 3.700
1º 2007	\$ 500	\$ 860	\$ 1.500	\$ 2.700	\$ 4.300
2º 2007	\$ 500	\$ 880	\$ 1.500	\$ 2.575	\$ 4.000
3º 2007	(.)	(.)	(.)	(.)	(.)
4º 2007	\$ 600	\$ 1.000	\$ 1.790	\$ 3.000	\$ 4.700
1º 2008	\$ 630	\$ 1.100	\$ 2.000	\$ 3.400	\$ 5.370
2º 2008	\$ 680	\$ 1.180	\$ 2.000	\$ 3.400	\$ 5.300
3º 2008	\$ 730	\$ 1.255	\$ 2.250	\$ 3.900	\$ 6.150
4º 2008	\$ 750	\$ 1.300	\$ 2.250	\$ 3.800	\$ 5.850
1º 2009	\$ 800	\$ 1.400	\$ 2.500	\$ 4.300	\$ 6.650
2º 2009	\$ 790	\$ 1.400	\$ 2.400	\$ 4.000	\$ 6.200
3º 2009	\$ 830	\$ 1.500	\$ 2.670	\$ 4.500	\$ 7.200
4º 2009	\$ 850	\$ 1.500	\$ 2.695	\$ 4.500	\$ 6.800
1º 2010	\$ 1.000	\$ 1.700	\$ 3.000	\$ 5.000	\$ 7.600
2º 2010	\$ 950	\$ 1.700	\$ 3.000	\$ 5.000	\$ 7.650
3º 2010	\$ 1.100	\$ 1.900	\$ 3.400	\$ 5.700	\$ 8.835
4º 2010	\$ 1.100	\$ 2.000	\$ 3.350	\$ 5.632	\$ 8.500
1º 2011	\$ 1.350	\$ 2.212	\$ 3.800	\$ 6.292	\$ 9.800
2º 2011	\$ 1.300	\$ 2.300	\$ 4.000	\$ 6.360	\$ 9.900
3º 2011	\$ 1.500	\$ 2.500	\$ 4.500	\$ 7.500	\$ 11.580
4º 2011	\$ 1.500	\$ 2.600	\$ 4.400	\$ 7.100	\$ 11.000
1º 2012	\$ 1.760	\$ 2.900	\$ 4.950	\$ 8.000	\$ 12.350
2º 2012	\$ 1.680	\$ 3.000	\$ 4.800	\$ 8.000	\$ 11.800
3º 2012	\$ 1.900	\$ 3.200	\$ 5.590	\$ 9.250	\$ 14.000
4º 2012	\$ 2.000	\$ 3.400	\$ 5.600	\$ 8.800	\$ 13.000

Continúa

**2.1. Hogares con ingresos según escala de ingreso total familiar. Conclusión**

Trimestre	Hogares según escala de ingreso total familiar				
	Percentil 10	Percentil 25	Mediana	Percentil 75	Percentil 90
<b>1º 2013</b>	\$ 2.130	\$ 3.700	\$ 6.000	\$ 10.000	\$ 15.000
<b>2º 2013</b>	\$ 2.200	\$ 3.800	\$ 6.000	\$ 10.000	\$ 14.666
<b>3º 2013</b>	\$ 2.465	\$ 4.200	\$ 7.000	\$ 11.775	\$ 17.500
<b>4º 2013</b>	\$ 2.450	\$ 4.400	\$ 7.000	\$ 11.600	\$ 17.000
<b>1º 2014</b>	\$ 2.900	\$ 4.950	\$ 8.000	\$ 13.000	\$ 19.500
<b>2º 2014</b>	\$ 2.800	\$ 5.000	\$ 8.000	\$ 13.000	\$ 19.000
<b>3º 2014</b>	\$ 3.100	\$ 5.400	\$ 9.000	\$ 15.000	\$ 22.230
<b>4º 2014</b>	\$ 3.200	\$ 5.880	\$ 9.120	\$ 15.000	\$ 21.900
<b>1º 2015</b>	\$ 3.800	\$ 6.200	\$ 10.200	\$ 17.000	\$ 25.000
<b>2º 2015</b>	\$ 3.800	\$ 6.500	\$ 10.180	\$ 17.000	\$ 25.000

**2.2. Ratios: percentil 50/ percentil 10, percentil 90/ percentil 50 y percentil 90/ percentil 10 para el ingreso total familiar (Hogares con ingresos).**

**Total de 31 aglomerados urbanos.**

**Tercer trimestre de 2003 a segundo trimestre de 2015**

*Los ratios P50/P10, P90/P50 y P90/P10 identifican en qué sector de la distribución se verifica mayor aporte a la desigualdad.*

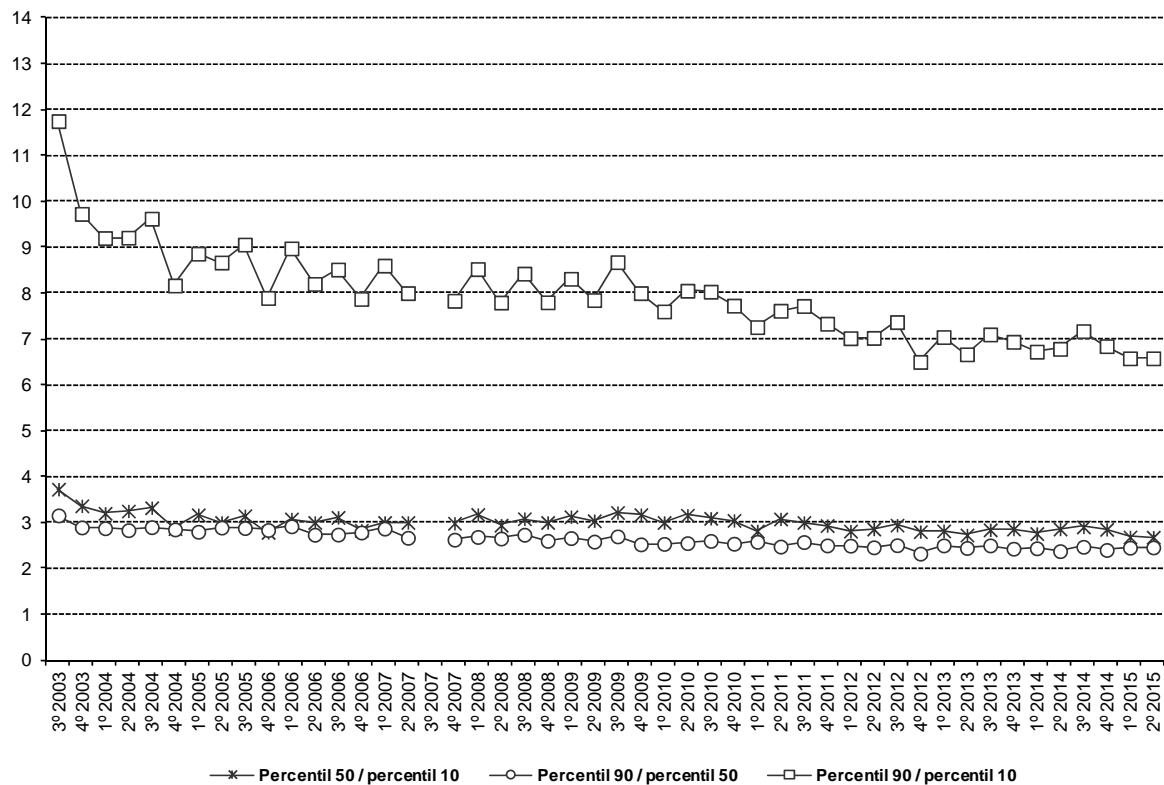
Trimestre	Hogares según escala de ingreso total familiar		
	Percentil 50 / percentil 10	Percentil 90 / percentil 50	Percentil 90 / percentil 10
3º 2003	3,7	3,2	11,8
4º 2003	3,4	2,9	9,7
1º 2004	3,2	2,9	9,2
2º 2004	3,3	2,8	9,2
3º 2004	3,3	2,9	9,6
4º 2004	2,9	2,8	8,2
1º 2005	3,2	2,8	8,9
2º 2005	3,0	2,9	8,7
3º 2005	3,1	2,9	9,1
4º 2005	2,8	2,8	7,9
1º 2006	3,1	2,9	9,0
2º 2006	3,0	2,7	8,2
3º 2006	3,1	2,7	8,5
4º 2006	2,8	2,8	7,9
1º 2007	3,0	2,9	8,6
2º 2007	3,0	2,7	8,0
3º 2007	(.)	(.)	(.)
4º 2007	3,0	2,6	7,8
1º 2008	3,2	2,7	8,5
2º 2008	2,9	2,7	7,8
3º 2008	3,1	2,7	8,4
4º 2008	3,0	2,6	7,8
1º 2009	3,1	2,7	8,3
2º 2009	3,0	2,6	7,8
3º 2009	3,2	2,7	8,7
4º 2009	3,2	2,5	8,0
1º 2010	3,0	2,5	7,6
2º 2010	3,2	2,6	8,1
3º 2010	3,1	2,6	8,0
4º 2010	3,0	2,5	7,7
1º 2011	2,8	2,6	7,3
2º 2011	3,1	2,5	7,6
3º 2011	3,0	2,6	7,7
4º 2011	2,9	2,5	7,3
1º 2012	2,8	2,5	7,0
2º 2012	2,9	2,5	7,0
3º 2012	2,9	2,5	7,4
4º 2012	2,8	2,3	6,5

*Continúa*

**2.2. Ratios: percentil 50/ percentil 10, percentil 90/ percentil 50 y percentil 90/ percentil 10 para el ingreso total familiar (Hogares con ingresos). Conclusión**

Trimestre	Hogares según escala de ingreso total familiar		
	Percentil 50 / percentil 10	Percentil 90 / percentil 50	Percentil 90 / percentil 10
1º 2013	2,8	2,5	7,0
2º 2013	2,7	2,4	6,7
3º 2013	2,8	2,5	7,1
4º 2013	2,9	2,4	6,9
1º 2014	2,8	2,4	6,7
2º 2014	2,9	2,4	6,8
3º 2014	2,9	2,5	7,2
4º 2014	2,9	2,4	6,8
1º 2015	2,7	2,5	6,6
2º 2015	2,7	2,5	6,6

**2.2.1. Gráfico. Ratios: percentil 50/ percentil 10, percentil 90/ percentil 50 y percentil 90/ percentil 10 para el ingreso total familiar (hogares con ingresos). Total de 31 aglomerados urbanos. Tercer trimestre de 2003 a segundo trimestre de 2015**



**2.3. Evolución del Coeficiente de Gini y de la mediana del ingreso total familiar. Hogares con ingresos. Total de 31 aglomerados urbanos.**

**Tercer trimestre de 2003 a segundo trimestre de 2015**

*El coeficiente de Gini es igual a cero si todas las unidades reciben lo mismo y se aproxima a 1 al incrementarse la desigualdad de la distribución.*

Trimestre	Coeficiente de Gini	Mediana
3º 2003	0,484	\$ 745
4º 2003	0,471	\$ 740
1º 2004	0,464	\$ 800
2º 2004	0,452	\$ 780
3º 2004	0,456	\$ 880
4º 2004	0,445	\$ 860
1º 2005	0,448	\$ 950
2º 2005	0,446	\$ 900
3º 2005	0,457	\$ 1.070
4º 2005	0,432	\$ 1.058
1º 2006	0,448	\$ 1.200
2º 2006	0,437	\$ 1.200
3º 2006	0,438	\$ 1.400
4º 2006	0,447	\$ 1.330
1º 2007	0,439	\$ 1.500
2º 2007	0,421	\$ 1.500
3º 2007	(.)	(.)
4º 2007	0,435	\$ 1.790
1º 2008	0,435	\$ 2.000
2º 2008	0,417	\$ 2.000
3º 2008	0,431	\$ 2.250
4º 2008	0,414	\$ 2.250
1º 2009	0,417	\$ 2.500
2º 2009	0,426	\$ 2.400
3º 2009	0,422	\$ 2.670
4º 2009	0,409	\$ 2.695
1º 2010	0,413	\$ 3.000
2º 2010	0,409	\$ 3.000
3º 2010	0,414	\$ 3.400
4º 2010	0,405	\$ 3.350
1º 2011	0,399	\$ 3.800
2º 2011	0,397	\$ 4.000
3º 2011	0,406	\$ 4.500
4º 2011	0,395	\$ 4.400
1º 2012	0,397	\$ 4.950
2º 2012	0,387	\$ 4.800
3º 2012	0,402	\$ 5.590
4º 2012	0,371	\$ 5.600

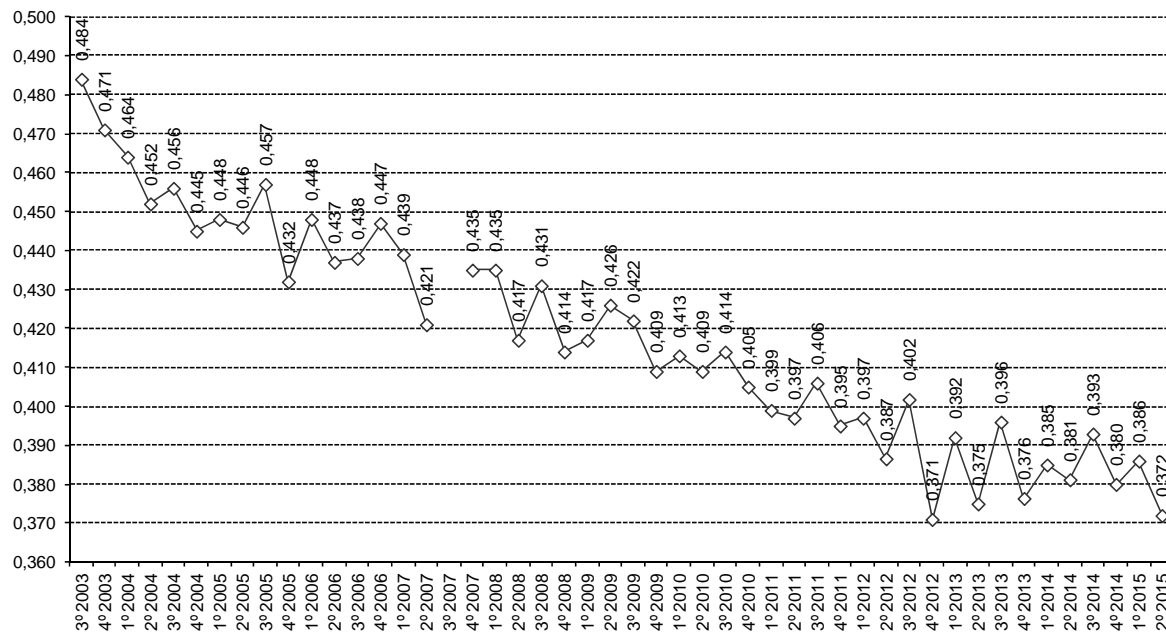
*Continúa*



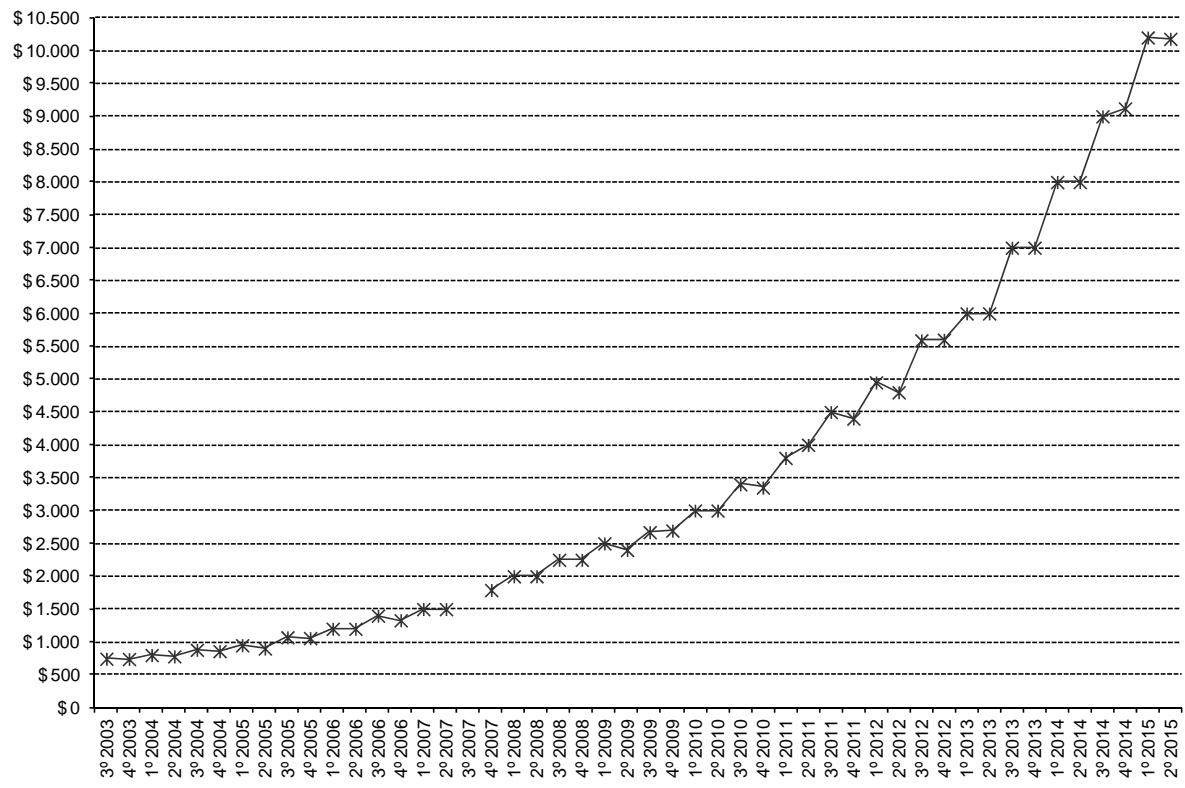
**2.3. Evolución del Coeficiente de Gini y de la mediana del ingreso total familiar. Hogares con ingresos. Conclusión**

Trimestre	Coeficiente de Gini	Mediana
1º 2013	0,392	\$ 6.000
2º 2013	0,375	\$6.000
3º 2013	0,396	\$7.000
4º 2013	0,376	\$7.000
1º 2014	0,385	\$ 8.000
2º 2014	0,381	\$ 8.000
3º 2014	0,393	\$ 9.000
4º 2014	0,380	\$ 9.120
1º 2015	0,386	\$ 10.200
2º 2015	0,372	\$ 10.180

**2.3.1. Evolución del Coeficiente de Gini. Hogares con ingresos Total de 31 aglomerados urbanos. Tercer trimestre de 2003 a segundo trimestre de 2015**



**2.3.2. Evolución de la mediana del ingreso total familiar. Hogares con ingresos Total de 31 aglomerados urbanos. Tercer trimestre de 2003 a segundo trimestre de 2015**



**2.4. Hogares según deciles de ingreso total familiar**  
**Total de 31 aglomerados urbanos. Segundo trimestre de 2015**

Grupo decílico	Mínimo	Máximo	Hogares en miles	% de hogares	Personas en miles	% de personas	Ingresos en Miles de Pesos	% de la suma de ingresos	Media
1	200	3.800	834	10,0	1.832	0,1	2.327.312	2,2	2.791
2	3.800	5.800	835	10,0	2.217	0,1	3.959.042	3,7	4.744
3	5.800	7.220	835	10,0	2.390	0,1	5.454.517	5,1	6.532
4	7.225	8.600	834	10,0	2.504	0,1	6.600.706	6,1	7.915
5	8.600	10.170	834	10,0	2.668	0,1	7.910.845	7,3	9.480
6	10.180	12.400	835	10,0	2.842	0,1	9.447.193	8,8	11.316
7	12.400	15.000	834	10,0	2.927	0,1	11.518.450	10,7	13.811
8	15.000	18.700	834	10,0	3.032	0,1	14.052.798	13,0	16.846
9	18.700	25.000	835	10,0	3.112	0,1	17.824.216	16,5	21.355
10	25.000	198.000	834	10,0	3.189	0,1	28.646.379	26,6	34.330
Hogares con ingresos	200	198.000	8.344	99,1	26.712	1,0	107.741.459	100,0	12.912
Hogares sin ingresos			72	0,9	136				
Total			8.416	100,0	26.848	1,0	107.741.459		

### 3. Hogares: ingreso per cápita familiar

#### 3.1. Hogares con ingresos según escala de ingreso per cápita familiar

Total de 31 aglomerados urbanos

Tercer trimestre de 2003 a segundo trimestre de 2015

Trimestre	Hogares según escala de ingreso per cápita familiar				
	Percentil 10	Percentil 25	Mediana	Percentil 75	Percentil 90
3º 2003	\$ 67	\$ 131	\$ 250	\$ 500	\$ 900
4º 2003	\$ 71	\$ 136	\$ 250	\$ 480	\$ 817
1º 2004	\$ 79	\$ 145	\$ 271	\$ 500	\$ 900
2º 2004	\$ 75	\$ 140	\$ 263	\$ 500	\$ 850
3º 2004	\$ 83	\$ 160	\$ 303	\$ 575	\$ 1.000
4º 2004	\$ 88	\$ 163	\$ 300	\$ 550	\$ 932
1º 2005	\$ 100	\$ 180	\$ 333	\$ 603	\$ 1.033
2º 2005	\$ 100	\$ 175	\$ 319	\$ 583	\$ 1.000
3º 2005	\$ 105	\$ 200	\$ 383	\$ 700	\$ 1.200
4º 2005	\$ 117	\$ 205	\$ 390	\$ 683	\$ 1.167
1º 2006	\$ 120	\$ 230	\$ 431	\$ 780	\$ 1.333
2º 2006	\$ 125	\$ 233	\$ 425	\$ 750	\$ 1.250
3º 2006	\$ 140	\$ 267	\$ 500	\$ 872	\$ 1.500
4º 2006	\$ 150	\$ 261	\$ 480	\$ 850	\$ 1.450
1º 2007	\$ 160	\$ 300	\$ 539	\$ 975	\$ 1.615
2º 2007	\$ 167	\$ 300	\$ 540	\$ 977	\$ 1.550
3º 2007	(.)	(.)	(.)	(.)	(.)
4º 2007	\$ 200	\$ 347	\$ 603	\$ 1.051	\$ 1.753
1º 2008	\$ 216	\$ 400	\$ 700	\$ 1.200	\$ 2.000
2º 2008	\$ 233	\$ 400	\$ 700	\$ 1.200	\$ 2.000
3º 2008	\$ 249	\$ 450	\$ 800	\$ 1.400	\$ 2.350
4º 2008	\$ 267	\$ 460	\$ 800	\$ 1.375	\$ 2.250
1º 2009	\$ 283	\$ 500	\$ 897	\$ 1.550	\$ 2.550
2º 2009	\$ 280	\$ 500	\$ 820	\$ 1.500	\$ 2.500
3º 2009	\$ 300	\$ 550	\$ 977	\$ 1.700	\$ 2.767
4º 2009	\$ 300	\$ 550	\$ 935	\$ 1.626	\$ 2.617
1º 2010	\$ 360	\$ 620	\$ 1.050	\$ 1.850	\$ 3.000
2º 2010	\$ 350	\$ 600	\$ 1.007	\$ 1.767	\$ 3.000
3º 2010	\$ 400	\$ 700	\$ 1.200	\$ 2.050	\$ 3.500
4º 2010	\$ 400	\$ 700	\$ 1.200	\$ 2.025	\$ 3.350
1º 2011	\$ 475	\$ 807	\$ 1.400	\$ 2.400	\$ 3.750
2º 2011	\$ 483	\$ 840	\$ 1.400	\$ 2.440	\$ 3.970
3º 2011	\$ 544	\$ 963	\$ 1.625	\$ 2.767	\$ 4.500
4º 2011	\$ 550	\$ 956	\$ 1.600	\$ 2.700	\$ 4.500
1º 2012	\$ 600	\$ 1.067	\$ 1.850	\$ 3.100	\$ 5.000
2º 2012	\$ 606	\$ 1.075	\$ 1.800	\$ 3.000	\$ 4.700
3º 2012	\$ 673	\$ 1.200	\$ 2.000	\$ 3.500	\$ 5.567
4º 2012	\$ 725	\$ 1.225	\$ 2.000	\$ 3.360	\$ 5.250

Continúa

**3.1. Hogares con ingresos según escala de ingreso per cápita familiar. *Conclusión***

Trimestre	Hogares según escala de ingreso per cápita familiar				
	Percentil 10	Percentil 25	Mediana	Percentil 75	Percentil 90
<b>1º 2013</b>	\$ 787	\$ 1.357	\$ 2.300	\$ 3.833	\$ 6.040
<b>2º 2013</b>	\$ 815	\$ 1.400	\$ 2.250	\$ 3.750	\$ 6.000
<b>3º 2013</b>	\$ 875	\$ 1.525	\$ 2.650	\$ 4.400	\$ 7.000
<b>4º 2013</b>	\$ 917	\$ 1.530	\$ 2.593	\$ 4.367	\$ 6.933
<b>1º 2014</b>	\$ 1.000	\$ 1.700	\$ 2.900	\$ 5.000	\$ 7.575
<b>2º 2014</b>	\$ 1.000	\$ 1.700	\$ 2.800	\$ 4.850	\$ 7.500
<b>3º 2014</b>	\$ 1.100	\$ 1.880	\$ 3.300	\$ 5.563	\$ 9.000
<b>4º 2014</b>	\$ 1.186	\$ 2.000	\$ 3.300	\$ 5.700	\$ 9.000
<b>1º 2015</b>	\$ 1.283	\$ 2.250	\$ 3.800	\$ 6.400	\$ 10.000
<b>2º 2015</b>	\$ 1.350	\$ 2.250	\$ 3.800	\$ 6.333	\$ 9.867

**3.2. Ratios: percentil 50/ percentil 10, percentil 90/ percentil 50 y percentil 90/ percentil 10 para los hogares según el ingreso per cápita familiar (hogares con ingresos). Total de 31 aglomerados urbanos Tercer trimestre de 2003 a segundo trimestre de 2015**

*Los ratios P50/P10, P90/P50 y P90/P10 identifican en qué sector de la distribución se verifica mayor aporte a la desigualdad.*

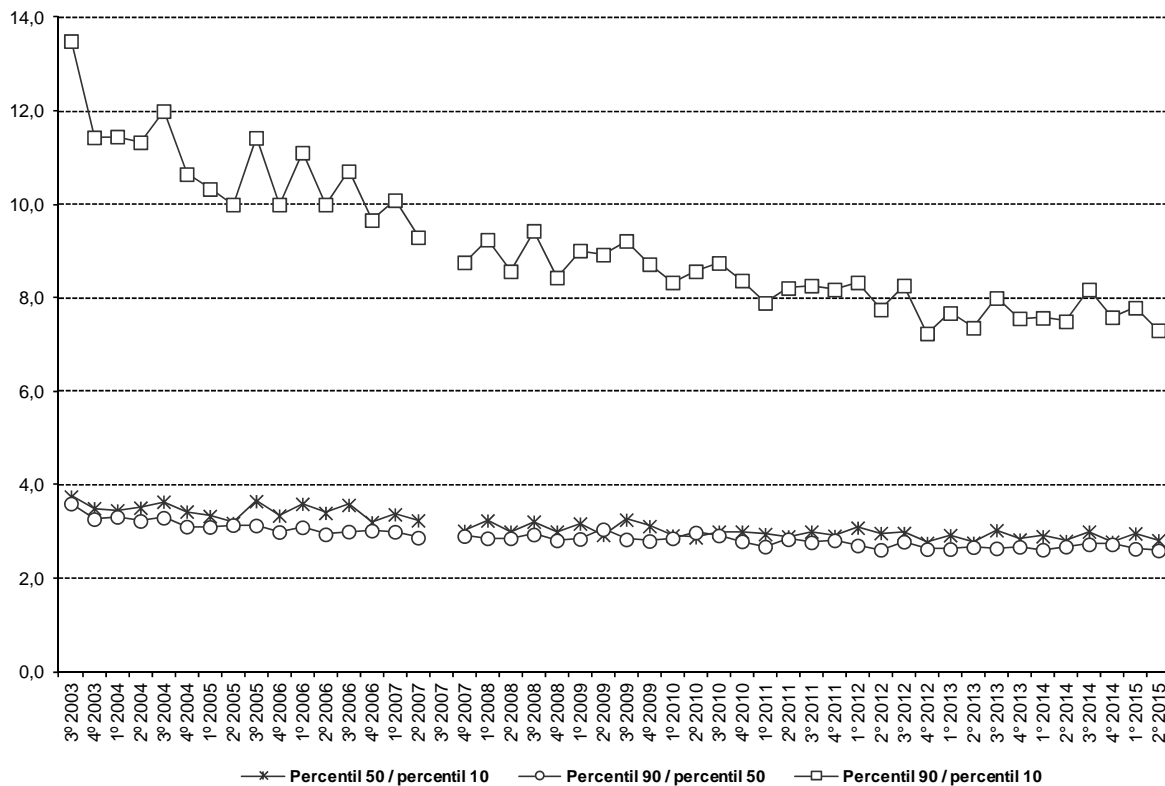
Trimestre	Hogares según escala de ingreso per cápita familiar		
	Percentil 50 / percentil 10	Percentil 90 / percentil 50	Percentil 90 / percentil 10
3º 2003	3,8	3,6	13,5
4º 2003	3,5	3,3	11,4
1º 2004	3,5	3,3	11,5
2º 2004	3,5	3,2	11,3
3º 2004	3,6	3,3	12,0
4º 2004	3,4	3,1	10,7
1º 2005	3,3	3,1	10,3
2º 2005	3,2	3,1	10,0
3º 2005	3,7	3,1	11,4
4º 2005	3,3	3,0	10,0
1º 2006	3,6	3,1	11,1
2º 2006	3,4	2,9	10,0
3º 2006	3,6	3,0	10,7
4º 2006	3,2	3,0	9,7
1º 2007	3,4	3,0	10,1
2º 2007	3,2	2,9	9,3
3º 2007	(.)	(.)	(.)
4º 2007	3,0	2,9	8,8
1º 2008	3,2	2,9	9,2
2º 2008	3,0	2,9	8,6
3º 2008	3,2	2,9	9,4
4º 2008	3,0	2,8	8,4
1º 2009	3,2	2,8	9,0
2º 2009	2,9	3,0	8,9
3º 2009	3,3	2,8	9,2
4º 2009	3,1	2,8	8,7
1º 2010	2,9	2,9	8,3
2º 2010	2,9	3,0	8,6
3º 2010	3,0	2,9	8,8
4º 2010	3,0	2,8	8,4
1º 2011	2,9	2,7	7,9
2º 2011	2,9	2,8	8,2
3º 2011	3,0	2,8	8,3
4º 2011	2,9	2,8	8,2
1º 2012	3,1	2,7	8,3
2º 2012	3,0	2,6	7,8
3º 2012	3,0	2,8	8,3
4º 2012	2,8	2,6	7,2

*Continúa*

**3.2. Ratios: percentil 50/ percentil 10, percentil 90/ percentil 50 y percentil 90/ percentil 10 para los hogares según el ingreso per cápita familiar (hogares con ingresos). Conclusión**

Trimestre	Hogares según escala de ingreso per cápita familiar		
	Percentil 50 / percentil 10	Percentil 90 / percentil 50	Percentil 90 / percentil 10
1° 2013	2,9	2,6	7,7
2° 2013	2,8	2,7	7,4
3° 2013	3,0	2,6	8,0
4° 2013	2,8	2,7	7,6
1° 2014	2,9	2,6	7,6
2° 2014	2,8	2,7	7,5
3° 2014	3,0	2,7	8,2
4° 2014	2,8	2,7	7,6
1° 2015	3,0	2,6	7,8
2° 2015	2,8	2,6	7,3

**3.2.1. Gráfico. Ratios: percentil 50/ percentil 10, percentil 90/ percentil 50 y percentil 90/ percentil 10 para los hogares según el ingreso per cápita familiar (hogares con ingresos). Total de 31 aglomerados urbanos. Tercer trimestre de 2003 a segundo trimestre de 2015**



**3.3 Evolución de la mediana del ingreso per cápita familiar.  
Hogares con Ingresos. Total de 31 aglomerados urbanos  
Tercer trimestre de 2003 a segundo trimestre de 2015**

<b>Trimestre</b>	<b>Mediana</b>
3º 2003	\$ 250
4º 2003	\$ 250
1º 2004	\$ 271
2º 2004	\$ 263
3º 2004	\$ 303
4º 2004	\$ 300
1º 2005	\$ 333
2º 2005	\$ 319
3º 2005	\$ 383
4º 2005	\$ 390
1º 2006	\$ 431
2º 2006	\$ 425
3º 2006	\$ 500
4º 2006	\$ 480
1º 2007	\$ 539
2º 2007	\$ 540
3º 2007	(.)
4º 2007	\$ 603
1º 2008	\$ 700
2º 2008	\$ 700
3º 2008	\$ 800
4º 2008	\$ 800
1º 2009	\$ 897
2º 2009	\$ 820
3º 2009	\$ 977
4º 2009	\$ 935
1º 2010	\$ 1.050
2º 2010	\$ 1.007
3º 2010	\$ 1.200
4º 2010	\$ 1.200
1º 2011	\$ 1.400
2º 2011	\$ 1.400
3º 2011	\$ 1.625
4º 2011	\$ 1.600
1º 2012	\$ 1.850
2º 2012	\$ 1.800
3º 2012	\$ 2.000
4º 2012	\$ 2.000

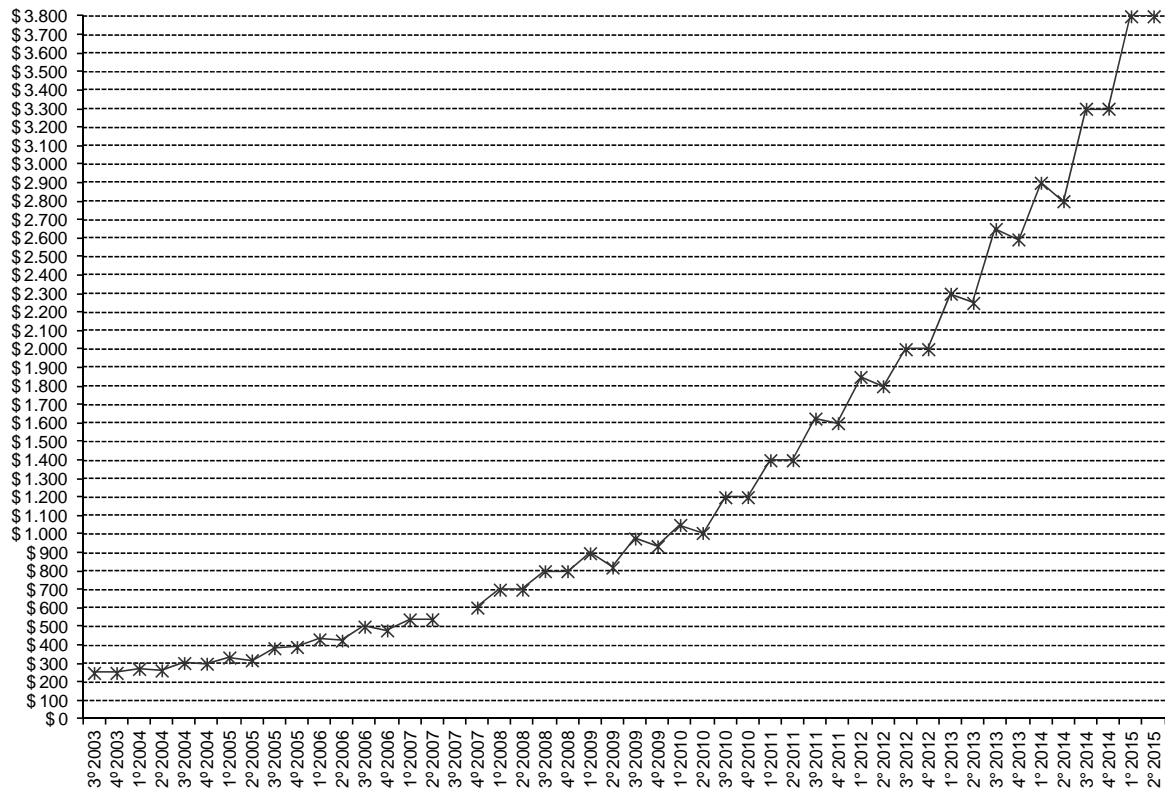
*Continúa*



**3.3 Evolución de la mediana del ingreso per cápita familiar. Hogares con Ingresos. Conclusión**

Trimestre	Mediana
1° 2013	\$ 2.300
2° 2013	\$ 2.250
3° 2013	\$ 2.650
4° 2013	\$ 2.593
1° 2014	\$ 2.900
2° 2014	\$ 2.800
3° 2014	\$ 3.300
4° 2014	\$ 3.300
1° 2015	\$ 3.800
2° 2015	\$ 3.800

**3.3.1. Gráfico. Evolución de la mediana del ingreso per cápita familiar Hogares con ingresos. Total de 31 aglomerados urbanos. Tercer trimestre de 2003 a segundo trimestre de 2015**



**3.4. Hogares según deciles de ingreso per cápita familiar**  
**Total de 31 aglomerados urbanos. Segundo trimestre de 2015**

Grupo decílico	Mínimo	Máximo	Hogares en miles	% de hogares	Personas en miles	% de personas	Suma de los ingresos	% de la suma de ingresos	Media
1	74	1.350	835	10,0	3.882	14,5	3.622.378	3,4	933
2	1.350	2.000	834	10,0	3.701	13,9	6.157.382	5,7	1.669
3	2.000	2.550	833	10,0	3.375	12,6	7.615.655	7,1	2.260
4	2.550	3.250	836	10,0	2.950	11,0	8.496.633	7,9	2.902
5	3.250	3.800	834	10,0	2.488	9,3	8.779.622	8,1	3.542
6	3.800	4.528	834	10,0	2.339	8,8	9.704.900	9,0	4.128
7	4.529	5.667	834	10,0	2.452	9,2	12.488.685	11,6	5.100
8	5.667	7.000	835	10,0	2.094	7,8	13.270.993	12,3	6.369
9	7.025	9.867	834	10,0	1.891	7,1	15.546.997	14,4	8.271
10	9.867	102.000	834	10,0	1.541	5,8	22.058.214	20,5	14.986
Hogares con ingresos	74	102.000	8.344	99,1	26.712	99,5	107.741.459	100,0	5.016
Hogares sin ingresos			72	0,9	136	0,5			
Total			8.416	100,0	26.848	100			

#### 4. Población: ingreso per cápita familiar

##### 4.1. Ratios: percentil 50/ percentil 10, percentil 90/ percentil 50 y percentil 90/ percentil 10 de la población según escala de ingreso per cápita familiar. Total de 31 aglomerados urbanos.

Tercer trimestre de 2003 a segundo trimestre de 2015

Trimestre	Población según escala de ingreso per cápita familiar		
	Percentil 50 / Percentil 10	Percentil 90 / Percentil 50	Percentil 90 / Percentil 10
3º 2003	4,3	3,6	15,7
4º 2003	3,9	3,3	13,0
1º 2004	3,6	3,4	12,4
2º 2004	4,5	3,4	15,1
3º 2004	3,8	3,4	12,9
4º 2004	3,8	3,2	12,0
1º 2005	3,7	3,2	11,7
2º 2005	3,6	3,1	11,4
3º 2005	4,0	3,2	12,7
4º 2005	3,5	3,0	10,7
1º 2006	3,9	3,1	12,0
2º 2006	3,6	2,9	10,5
3º 2006	4,0	3,0	12,0
4º 2006	3,3	3,1	10,1
1º 2007	3,5	3,1	10,6
2º 2007	3,5	2,9	10,1
3º 2007	(.)	(.)	(.)
4º 2007	3,3	2,9	9,7
1º 2008	3,5	2,9	10,2
2º 2008	3,4	2,8	9,3
3º 2008	3,5	3,0	10,4
4º 2008	3,2	2,8	9,0
1º 2009	3,5	2,9	10,2
2º 2009	3,4	3,0	10,0
3º 2009	3,8	2,9	10,8
4º 2009	3,3	2,8	9,2
1º 2010	3,2	2,8	8,8
2º 2010	3,1	2,8	8,7
3º 2010	3,3	2,9	9,3
4º 2010	3,1	2,7	8,5
1º 2011	3,0	2,8	8,3
2º 2011	2,9	2,8	8,2
3º 2011	3,2	2,7	8,6
4º 2011	2,9	2,7	8,0
1º 2012	3,1	2,7	8,5
2º 2012	3,0	2,5	7,5
3º 2012	3,1	2,7	8,4
4º 2012	2,7	2,6	7,2

Continúa

4.1. Ratios: percentil 50/ percentil 10, percentil 90/ percentil 50 y percentil 90/ percentil 10 de la población según escala de ingreso per cápita familiar. *Conclusión*

Trimestre	Población según escala de ingreso per cápita familiar		
	Percentil 50 / Percentil 10	Percentil 90 / Percentil 50	Percentil 90 / Percentil 10
1° 2013	3,0	2,7	8,0
2° 2013	2,9	2,5	7,3
3° 2013	3,1	2,6	8,0
4° 2013	2,8	2,6	7,3
1° 2014	2,9	2,6	7,7
2° 2014	2,9	2,6	7,5
3° 2014	2,9	2,8	8,0
4° 2014	2,9	2,6	7,6
1° 2015	3,0	2,6	7,8
2° 2015	2,7	2,6	7,1

**4.2. Evolución del Coeficiente de Gini y de la mediana del ingreso per cápita familiar de la población.**

**Total de 31 aglomerados urbanos.**

**Tercer trimestre de 2003 a segundo trimestre de 2015**

*El coeficiente de Gini es igual a cero si todas las unidades reciben lo mismo y se aproxima a 1 al incrementarse la desigualdad de la distribución.*

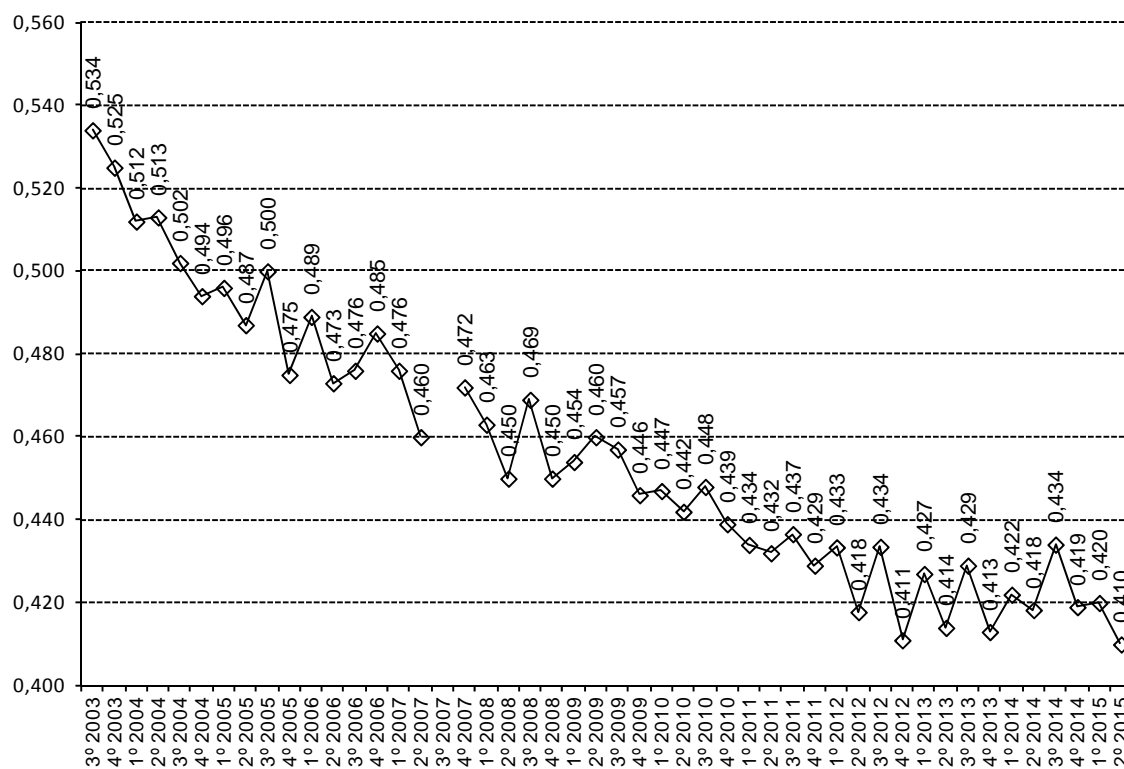
Trimestre	Coeficiente de Gini	Mediana
3º 2003	0,534	\$ 194
4º 2003	0,525	\$ 194
1º 2004	0,512	\$ 203
2º 2004	0,513	\$ 200
3º 2004	0,502	\$ 239
4º 2004	0,494	\$ 238
1º 2005	0,496	\$ 260
2º 2005	0,487	\$ 255
3º 2005	0,500	\$ 300
4º 2005	0,475	\$ 300
1º 2006	0,489	\$ 340
2º 2006	0,473	\$ 340
3º 2006	0,476	\$ 400
4º 2006	0,485	\$ 375
1º 2007	0,476	\$ 433
2º 2007	0,460	\$ 433
3º 2007	(.)	(.)
4º 2007	0,472	\$ 500
1º 2008	0,463	\$ 567
2º 2008	0,450	\$ 579
3º 2008	0,469	\$ 643
4º 2008	0,450	\$ 640
1º 2009	0,454	\$ 720
2º 2009	0,460	\$ 675
3º 2009	0,457	\$ 788
4º 2009	0,446	\$ 767
1º 2010	0,447	\$ 868
2º 2010	0,442	\$ 847
3º 2010	0,448	\$ 980
4º 2010	0,439	\$ 989
1º 2011	0,434	\$ 1.100
2º 2011	0,432	\$ 1.164
3º 2011	0,437	\$ 1.333
4º 2011	0,429	\$ 1.300
1º 2012	0,433	\$ 1.483
2º 2012	0,418	\$ 1.480
3º 2012	0,434	\$ 1.667
4º 2012	0,411	\$ 1.625

*Continúa*

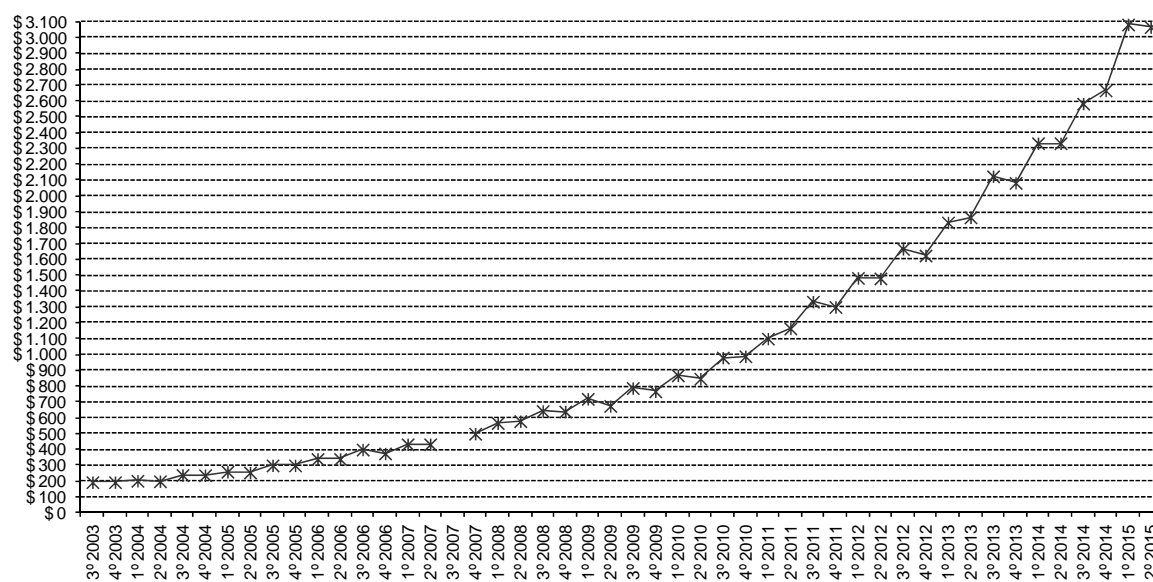
**4.3. Evolución del Coeficiente de Gini y de la mediana del ingreso *per cápita* familiar de la población. *Conclusión***

<b>Trimestre</b>	<b>Coeficiente de Gini</b>	<b>Mediana</b>
1º 2013	0,427	\$ 1.833
2º 2013	0.414	\$ 1.866
3º 2013	0,429	\$ 2.125
4º 2013	0,413	\$ 2.083
1º 2014	0,422	\$ 2.333
2º 2014	0,418	\$ 2.333
3º 2014	0,434	\$ 2.583
4º 2014	0,419	\$ 2.667
1º 2015	0,420	\$ 3.083
2º 2015	0,410	\$ 3.067

**4.2.1. Gráfico. Evolución del Coeficiente de Gini del ingreso per cápita familiar de la población. Total de 31 aglomerados urbanos. Tercer trimestre de 2003 a segundo trimestre de 2015**



**4.2.2. Gráfico. Evolución de la mediana del ingreso per cápita familiar de la población. Total de 31 aglomerados urbanos. Tercer trimestre de 2003 a segundo trimestre de 2015**



**4.3. Población según deciles de ingreso per cápita familiar**  
**Total de 31 aglomerados urbanos. Segundo trimestre de 2015**

Grupo decílico	Mínimo	Máximo	Población en Miles	% de población	Ingresos en Miles de Pesos	% de la suma de ingresos	Media	Mediana
1	0	1.125	2.685	10,0	1.963.198	1,8	731	813
2	1.125	1.600	2.685	10,0	3.652.616	3,4	1.361	1.350
3	1.600	2.000	2.685	10,0	4.835.926	4,5	1.801	1.800
4	2.000	2.500	2.685	10,0	6.053.816	5,6	2.255	2.250
5	2.500	3.067	2.686	10,0	7.432.326	6,9	2.768	2.750
6	3.067	3.717	2.684	10,0	9.145.856	8,5	3.407	3.400
7	3.717	4.500	2.685	10,0	10.948.222	10,2	4.078	4.000
8	4.500	5.750	2.685	10,0	13.731.767	12,7	5.114	5.040
9	5.750	7.950	2.684	10,0	17.967.845	16,7	6.694	6.667
10	7.950	102.000	2.685	10,0	32.009.886	29,7	11.921	10.100
Total	0	102.000	26.848	100,0	107.741.459	100,0	4.013	3.067

**Nota:** Durante el tercer trimestre de 2007 no se relevaron los aglomerados Gran Buenos Aires, Mar del Plata-Batán, Bahía Blanca-Cerri y Gran La Plata, por lo cual no resulta posible realizar las estimaciones correspondientes al tercer trimestre de 2007.