



Buenos Aires, 27 de diciembre de 2011

## Evolución de la distribución del Ingreso

Encuesta Permanente de Hogares

Tercer Trimestre de 2011

El siguiente informe presenta tabulados y gráficos elaborados a partir de la información recolectada por la Encuesta Permanente de Hogares (EPH) referidos a los **ingresos monetarios efectivamente percibidos por los hogares y las personas en el mes de referencia** (mes anterior a la entrevista).

En la web<sup>1</sup> están disponibles las series con los cuadros habituales: ingresos de la población ocupada según escala de ingreso de la ocupación principal (cuadro 27), ingresos de los hogares según escalas de ingresos totales (cuadro 28) y per capita (cuadro 29), y de las escalas de población según el ingreso per capita familiar y según el ingreso individual (cuadro 26)

Las series se extienden a lo largo del período de vigencia de la EPH Continua, incorporando las innovaciones metodológicas<sup>2</sup> más recientes.

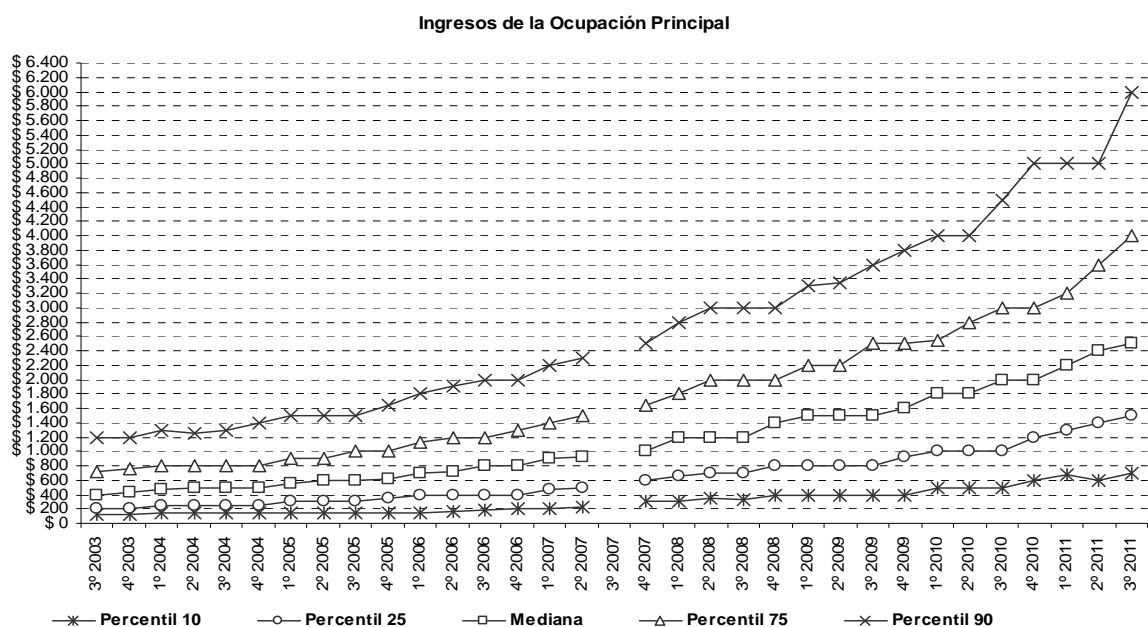
<sup>1</sup> [www.indec.gov.ar](http://www.indec.gov.ar)

<sup>2</sup> Ver documento "Ponderación de la muestra y tratamiento de valores faltantes en las variables de ingreso en la Encuesta Permanente de Hogares" en [www.indec.gov.ar](http://www.indec.gov.ar)

## Población Ocupada Según Escala de Ingreso de la Ocupación Principal (ocupados remunerados)

Percentil 10 es el valor que deja por debajo al 10% de los casos de la escala.

Ingresos de la Ocupación Principal					
Trimestre	Percentil 10	Percentil 25	Mediana	Percentil 75	Percentil 90
3º 2003	\$120	\$200	\$400	\$708	\$1,200
4º 2003	\$120	\$200	\$441	\$750	\$1,200
1º 2004	\$150	\$240	\$480	\$800	\$1,300
2º 2004	\$150	\$240	\$500	\$800	\$1,260
3º 2004	\$150	\$240	\$500	\$800	\$1,300
4º 2004	\$150	\$250	\$500	\$800	\$1,400
1º 2005	\$150	\$300	\$550	\$900	\$1,500
2º 2005	\$150	\$300	\$600	\$900	\$1,500
3º 2005	\$150	\$300	\$600	\$1,000	\$1,500
4º 2005	\$150	\$350	\$620	\$1,000	\$1,650
1º 2006	\$150	\$400	\$700	\$1,130	\$1,800
2º 2006	\$160	\$400	\$720	\$1,200	\$1,900
3º 2006	\$180	\$400	\$800	\$1,200	\$2,000
4º 2006	\$200	\$400	\$800	\$1,300	\$2,000
1º 2007	\$200	\$480	\$900	\$1,400	\$2,200
2º 2007	\$225	\$500	\$930	\$1,500	\$2,300
3º 2007	(.)	(.)	(.)	(.)	(.)
4º 2007	\$300	\$600	\$1,000	\$1,650	\$2,500
1º 2008	\$300	\$650	\$1,200	\$1,800	\$2,800
2º 2008	\$350	\$700	\$1,200	\$2,000	\$3,000
3º 2008	\$336	\$700	\$1,200	\$2,000	\$3,000
4º 2008	\$400	\$800	\$1,400	\$2,000	\$3,000
1º 2009	\$400	\$800	\$1,500	\$2,200	\$3,300
2º 2009	\$400	\$800	\$1,500	\$2,200	\$3,351
3º 2009	\$400	\$800	\$1,500	\$2,500	\$3,600
4º 2009	\$400	\$920	\$1,600	\$2,500	\$3,800
1º 2010	\$500	\$1,000	\$1,800	\$2,540	\$4,000
2º 2010	\$500	\$1,000	\$1,800	\$2,800	\$4,000
3º 2010	\$500	\$1,000	\$2,000	\$3,000	\$4,500
4º 2010	\$600	\$1,200	\$2,000	\$3,000	\$5,000
1º 2011	\$680	\$1,300	\$2,200	\$3,200	\$5,000
2º 2011	\$600	\$1,400	\$2,400	\$3,600	\$5,000
3º 2011	\$700	\$1,500	\$2,500	\$4,000	\$6,000

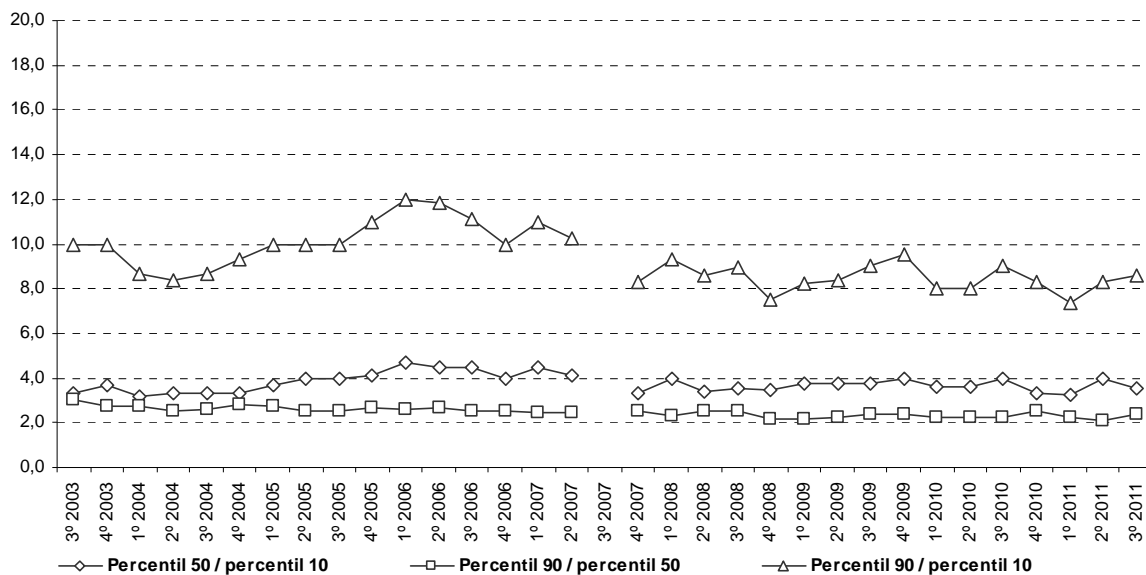


**Ratios Percentil 50/Percentil 10, Percentil 90/Percentil 50 y Percentil 90/Percentil 10 para el ingreso de la ocupación principal de la población ocupada (ocupados remunerados)**

Los ratios P50/P10, P90/P50 y P90/P10 identifican en qué sector de la distribución se verifica el mayor aporte a la desigualdad

Ingresos de la Ocupación Principal			
Trimestre	Percentil 50 / percentil 10	Percentil 90 / percentil 50	Percentil 90 / percentil 10
3º 2003	3,3	3,0	10,0
4º 2003	3,7	2,7	10,0
1º 2004	3,2	2,7	8,7
2º 2004	3,3	2,5	8,4
3º 2004	3,3	2,6	8,7
4º 2004	3,3	2,8	9,3
1º 2005	3,7	2,7	10,0
2º 2005	4,0	2,5	10,0
3º 2005	4,0	2,5	10,0
4º 2005	4,1	2,7	11,0
1º 2006	4,7	2,6	12,0
2º 2006	4,5	2,6	11,9
3º 2006	4,4	2,5	11,1
4º 2006	4,0	2,5	10,0
1º 2007	4,5	2,4	11,0
2º 2007	4,1	2,5	10,2
3º 2007	(.)	(.)	(.)
4º 2007	3,3	2,5	8,3
1º 2008	4,0	2,3	9,3
2º 2008	3,4	2,5	8,6
3º 2008	3,6	2,5	8,9
4º 2008	3,5	2,1	7,5
1º 2009	3,8	2,2	8,3
2º 2009	3,8	2,2	8,4
3º 2009	3,8	2,4	9,0
4º 2009	4,0	2,4	9,5
1º 2010	3,6	2,2	8,0
2º 2010	3,6	2,2	8,0
3º 2010	4,0	2,3	9,0
4º 2010	3,3	2,5	8,3
1º 2011	3,2	2,3	7,4
2º 2011	4,0	2,1	8,3
3º 2011	3,6	2,4	8,6

Ingresos de la ocupación principal

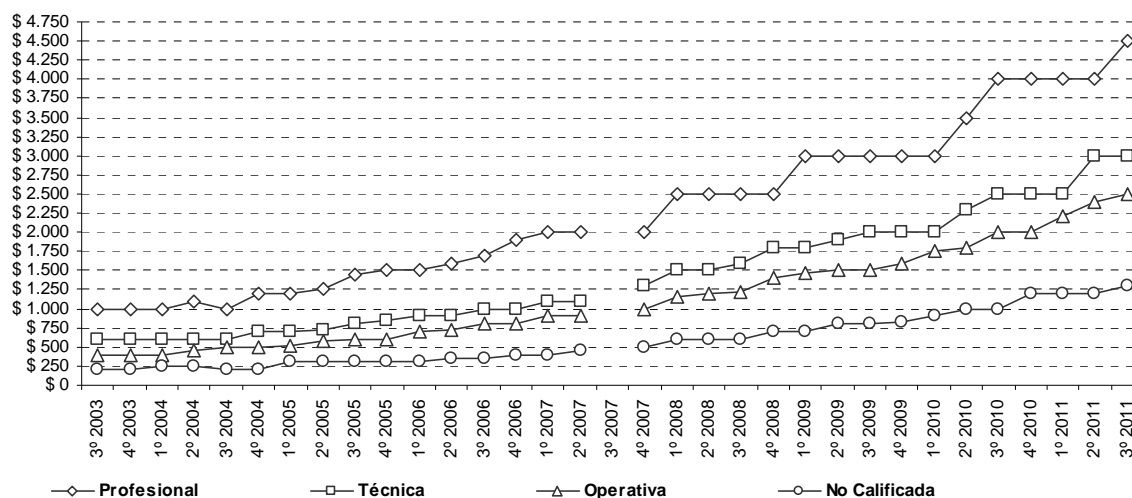


## Medianas del ingreso de la ocupación principal según calificación (ocupados remunerados)

Mediana es el valor que divide en dos partes iguales la escala: el 50% de los casos se ubica por encima y el otro 50% se encuentra por debajo

Ingresos de la Ocupación Principal				
Trimestre	Profesional	Técnica	Operativa	No Calificada
	Mediana	Mediana	Mediana	Mediana
3° 2003	\$ 1.000	\$ 600	\$ 400	\$ 200
4° 2003	\$ 1.000	\$ 600	\$ 400	\$ 200
1° 2004	\$ 1.000	\$ 600	\$ 400	\$ 240
2° 2004	\$ 1.100	\$ 600	\$ 460	\$ 240
3° 2004	\$ 1.000	\$ 600	\$ 490	\$ 200
4° 2004	\$ 1.200	\$ 700	\$ 500	\$ 200
1° 2005	\$ 1.200	\$ 700	\$ 525	\$ 300
2° 2005	\$ 1.250	\$ 730	\$ 580	\$ 300
3° 2005	\$ 1.450	\$ 800	\$ 600	\$ 300
4° 2005	\$ 1.500	\$ 850	\$ 600	\$ 300
1° 2006	\$ 1.500	\$ 900	\$ 700	\$ 320
2° 2006	\$ 1.600	\$ 900	\$ 713	\$ 360
3° 2006	\$ 1.700	\$ 1.000	\$ 800	\$ 360
4° 2006	\$ 1.900	\$ 1.000	\$ 800	\$ 400
1° 2007	\$ 2.000	\$ 1.100	\$ 900	\$ 400
2° 2007	\$ 2.000	\$ 1.100	\$ 900	\$ 450
3° 2007	(.)	(.)	(.)	(.)
4° 2007	\$ 2.000	\$ 1.300	\$ 1.000	\$ 500
1° 2008	\$ 2.500	\$ 1.500	\$ 1.150	\$ 600
2° 2008	\$ 2.500	\$ 1.500	\$ 1.200	\$ 600
3° 2008	\$ 2.500	\$ 1.600	\$ 1.215	\$ 600
4° 2008	\$ 2.500	\$ 1.800	\$ 1.400	\$ 700
1° 2009	\$ 3.000	\$ 1.800	\$ 1.468	\$ 700
2° 2009	\$ 3.000	\$ 1.900	\$ 1.500	\$ 800
3° 2009	\$ 3.000	\$ 2.000	\$ 1.500	\$ 800
4° 2009	\$ 3.000	\$ 2.000	\$ 1.600	\$ 832
1° 2010	\$ 3.000	\$ 2.000	\$ 1.760	\$ 900
2° 2010	\$ 3.500	\$ 2.300	\$ 1.800	\$ 1.000
3° 2010	\$ 4.000	\$ 2.500	\$ 2.000	\$ 1.000
4° 2010	\$ 4.000	\$ 2.500	\$ 2.000	\$ 1.200
1° 2011	\$ 4.000	\$ 2.500	\$ 2.200	\$ 1.200
2° 2011	\$ 4.000	\$ 3.000	\$ 2.400	\$ 1.200
3° 2011	\$ 4.500	\$ 3.000	\$ 2.500	\$ 1.300

Ingresos de la Ocupación Principal según Calificación - Medianas



## Mediana del ingreso de la ocupación principal y promedio de horas trabajadas en la semana según sexo (ocupados remunerados)

Trimestre	Ingresos de la Ocupación Principal		Promedio de horas trabajadas en la semana	
	Varones	Mujeres	Varones	Mujeres
	Mediana	Mediana	Media	Media
3º 2003	\$ 500	\$ 350	44	32
4º 2003	\$ 500	\$ 350	44	32
1º 2004	\$ 525	\$ 360	45	34
2º 2004	\$ 600	\$ 390	44	33
3º 2004	\$ 600	\$ 400	45	32
4º 2004	\$ 600	\$ 400	45	33
1º 2005	\$ 600	\$ 400	46	34
2º 2005	\$ 650	\$ 445	45	33
3º 2005	\$ 700	\$ 500	45	33
4º 2005	\$ 750	\$ 500	46	33
1º 2006	\$ 800	\$ 577	46	34
2º 2006	\$ 800	\$ 600	45	33
3º 2006	\$ 900	\$ 600	46	33
4º 2006	\$ 900	\$ 650	45	34
1º 2007	\$ 1.000	\$ 700	46	35
2º 2007	\$ 1.000	\$ 750	45	33
3º 2007	(.)	(.)	(.)	(.)
4º 2007	\$ 1.200	\$ 878	46	34
1º 2008	\$ 1.300	\$ 980	46	35
2º 2008	\$ 1.400	\$ 1.000	46	34
3º 2008	\$ 1.500	\$ 1.000	45	34
4º 2008	\$ 1.500	\$ 1.100	45	34
1º 2009	\$ 1.600	\$ 1.200	45	34
2º 2009	\$ 1.600	\$ 1.200	44	33
3º 2009	\$ 1.800	\$ 1.300	44	33
4º 2009	\$ 1.800	\$ 1.400	45	34
1º 2010	\$ 2.000	\$ 1.500	45	35
2º 2010	\$ 2.000	\$ 1.500	44	33
3º 2010	\$ 2.000	\$ 1.500	44	32
4º 2010	\$ 2.300	\$ 1.800	45	34
1º 2011	\$ 2.500	\$ 2.000	45	35
2º 2011	\$ 2.600	\$ 2.000	45	34
3º 2011	\$ 3.000	\$ 2.000	44	34

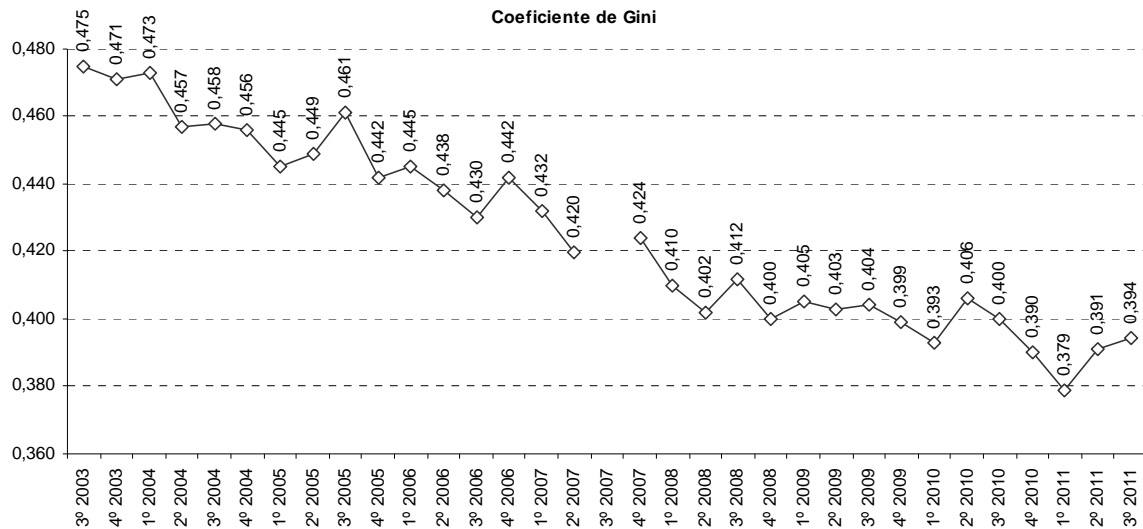
## Población Ocupada Según Escala de Ingreso de la Ocupación Principal (Cuadro 27)

3º trimestre de 2011									
Población Ocupada Según Escala de Ingreso de la Ocupación Principal									
Grupo decílico	Mínimo	Máximo	Población en miles	% de población	Ingresos en miles de pesos	% de la suma de ingresos	Promedio de horas trabajadas en la semana	Media	
1	8	700	1.053	10	426.711	1,3	20,9	405	
2	700	1.200	1.054	10	1.014.760	3,2	33,3	963	
3	1.200	1.600	1.053	10	1.497.458	4,7	36,6	1.422	
4	1.600	2.000	1.054	10	1.997.924	6,3	41,4	1.895	
5	2.000	2.500	1.053	10	2.389.562	7,5	43,7	2.270	
6	2.500	3.000	1.054	10	2.919.595	9,2	43,6	2.770	
7	3.000	3.500	1.053	10	3.327.298	10,5	43,6	3.160	
8	3.500	4.200	1.055	10	4.113.708	13,0	45,8	3.901	
9	4.200	6.000	1.053	10	5.187.588	16,4	45,1	4.927	
10	6.000	40.000	1.053	10	8.835.491	27,9	46,1	8.389	
Ocupados con ingresos	8	40.000	10.534	97	31.710.094	100	40,0	3.010	
Ocupados sin ingresos			348	3			32,8		
Total			10.882	100			39,8		

## Población Ocupada Según Escala de Ingreso de la Ocupación Principal Evolución de Coeficiente de Gini

El coeficiente de Gini es igual a 0 si todas las unidades reciben lo mismo y se aproxima a 1 al incrementarse la desigualdad de la distribución

Trimestre	Coeficiente de Gini
3º 2003	0,475
4º 2003	0,471
1º 2004	0,473
2º 2004	0,457
3º 2004	0,458
4º 2004	0,456
1º 2005	0,445
2º 2005	0,449
3º 2005	0,461
4º 2005	0,442
1º 2006	0,445
2º 2006	0,438
3º 2006	0,430
4º 2006	0,442
1º 2007	0,432
2º 2007	0,420
3º 2007	(.)
4º 2007	0,424
1º 2008	0,410
2º 2008	0,402
3º 2008	0,412
4º 2008	0,400
1º 2009	0,405
2º 2009	0,403
3º 2009	0,404
4º 2009	0,399
1º 2010	0,393
2º 2010	0,406
3º 2010	0,400
4º 2010	0,390
1º 2011	0,379
2º 2011	0,391
3º 2011	0,394



## Hogares Según Escala de Ingreso Total Familiar – Hogares con ingresos

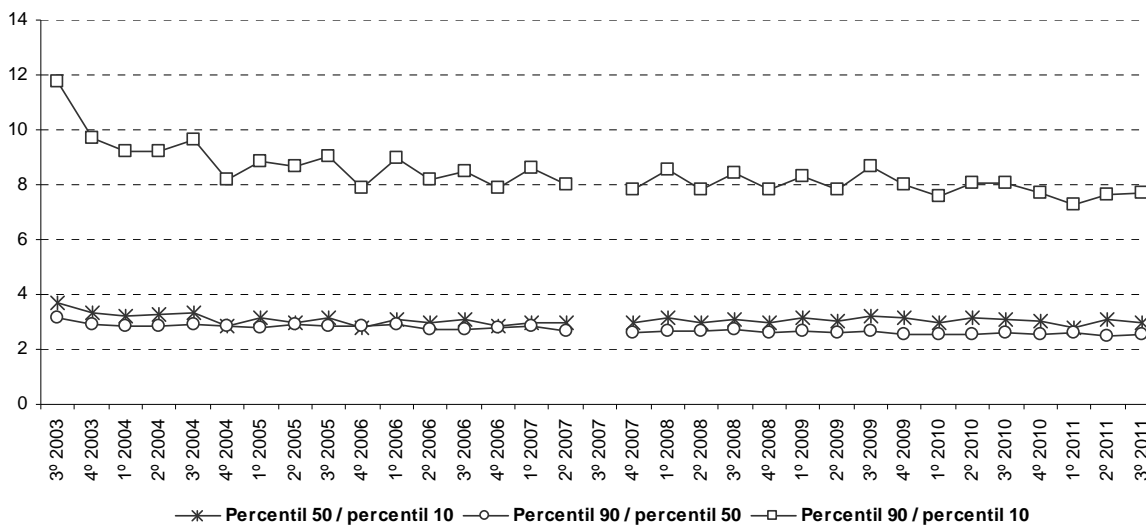
Hogares Según Escala de Ingreso Total Familiar					
Trimestre	Percentil 10	Percentil 25	Mediana	Percentil 75	Percentil 90
3º 2003	\$ 200	\$ 400	\$ 745	\$ 1.350	\$ 2.350
4º 2003	\$ 220	\$ 400	\$ 740	\$ 1.300	\$ 2.140
1º 2004	\$ 250	\$ 440	\$ 800	\$ 1.400	\$ 2.300
2º 2004	\$ 240	\$ 440	\$ 780	\$ 1.368	\$ 2.210
3º 2004	\$ 265	\$ 470	\$ 880	\$ 1.550	\$ 2.550
4º 2004	\$ 300	\$ 500	\$ 860	\$ 1.500	\$ 2.450
1º 2005	\$ 300	\$ 550	\$ 950	\$ 1.665	\$ 2.658
2º 2005	\$ 300	\$ 500	\$ 900	\$ 1.600	\$ 2.600
3º 2005	\$ 340	\$ 600	\$ 1.070	\$ 1.900	\$ 3.080
4º 2005	\$ 380	\$ 600	\$ 1.058	\$ 1.880	\$ 3.000
1º 2006	\$ 390	\$ 650	\$ 1.200	\$ 2.100	\$ 3.500
2º 2006	\$ 400	\$ 670	\$ 1.200	\$ 2.000	\$ 3.280
3º 2006	\$ 450	\$ 769	\$ 1.400	\$ 2.400	\$ 3.831
4º 2006	\$ 470	\$ 800	\$ 1.330	\$ 2.300	\$ 3.700
1º 2007	\$ 500	\$ 860	\$ 1.500	\$ 2.700	\$ 4.300
2º 2007	\$ 500	\$ 880	\$ 1.500	\$ 2.575	\$ 4.000
3º 2007	(.)	(.)	(.)	(.)	(.)
4º 2007	\$ 600	\$ 1.000	\$ 1.790	\$ 3.000	\$ 4.700
1º 2008	\$ 630	\$ 1.100	\$ 2.000	\$ 3.400	\$ 5.370
2º 2008	\$ 680	\$ 1.180	\$ 2.000	\$ 3.400	\$ 5.300
3º 2008	\$ 730	\$ 1.255	\$ 2.250	\$ 3.900	\$ 6.150
4º 2008	\$ 750	\$ 1.300	\$ 2.250	\$ 3.800	\$ 5.850
1º 2009	\$ 800	\$ 1.400	\$ 2.500	\$ 4.300	\$ 6.650
2º 2009	\$ 790	\$ 1.400	\$ 2.400	\$ 4.000	\$ 6.200
3º 2009	\$ 830	\$ 1.500	\$ 2.670	\$ 4.500	\$ 7.200
4º 2009	\$ 850	\$ 1.500	\$ 2.695	\$ 4.500	\$ 6.800
1º 2010	\$ 1.000	\$ 1.700	\$ 3.000	\$ 5.000	\$ 7.600
2º 2010	\$ 950	\$ 1.700	\$ 3.000	\$ 5.000	\$ 7.650
3º 2010	\$ 1.100	\$ 1.900	\$ 3.400	\$ 5.700	\$ 8.835
4º 2010	\$ 1.100	\$ 2.000	\$ 3.350	\$ 5.632	\$ 8.500
1º 2011	\$ 1.350	\$ 2.212	\$ 3.800	\$ 6.292	\$ 9.800
2º 2011	\$ 1.300	\$ 2.300	\$ 4.000	\$ 6.360	\$ 9.900
3º 2011	\$ 1.500	\$ 2.500	\$ 4.500	\$ 7.500	\$ 11.580

## Hogares Según Escala de Ingreso Total Familiar – Hogares con ingresos

### Evolución de los ratios P50/P10, P90/P50 y P90/P10

Hogares Según Escala de Ingreso Total Familiar			
Trimestre	Percentil 50 / percentil 10	Percentil 90 / percentil 50	Percentil 90 / percentil 10
3º 2003	3,7	3,2	11,8
4º 2003	3,4	2,9	9,7
1º 2004	3,2	2,9	9,2
2º 2004	3,3	2,8	9,2
3º 2004	3,3	2,9	9,6
4º 2004	2,9	2,8	8,2
1º 2005	3,2	2,8	8,9
2º 2005	3,0	2,9	8,7
3º 2005	3,1	2,9	9,1
4º 2005	2,8	2,8	7,9
1º 2006	3,1	2,9	9,0
2º 2006	3,0	2,7	8,2
3º 2006	3,1	2,7	8,5
4º 2006	2,8	2,8	7,9
1º 2007	3,0	2,9	8,6
2º 2007	3,0	2,7	8,0
3º 2007	(.)	(.)	(.)
4º 2007	3,0	2,6	7,8
1º 2008	3,2	2,7	8,5
2º 2008	2,9	2,7	7,8
3º 2008	3,1	2,7	8,4
4º 2008	3,0	2,6	7,8
1º 2009	3,1	2,7	8,3
2º 2009	3,0	2,6	7,8
3º 2009	3,2	2,7	8,7
4º 2009	3,2	2,5	8,0
1º 2010	3,0	2,5	7,6
2º 2010	3,2	2,6	8,1
3º 2010	3,1	2,6	8,0
4º 2010	3,0	2,5	7,7
1º 2011	2,8	2,6	7,3
2º 2011	3,1	2,5	7,6
3º 2011	3,0	2,6	7,7

Hogares según ITF

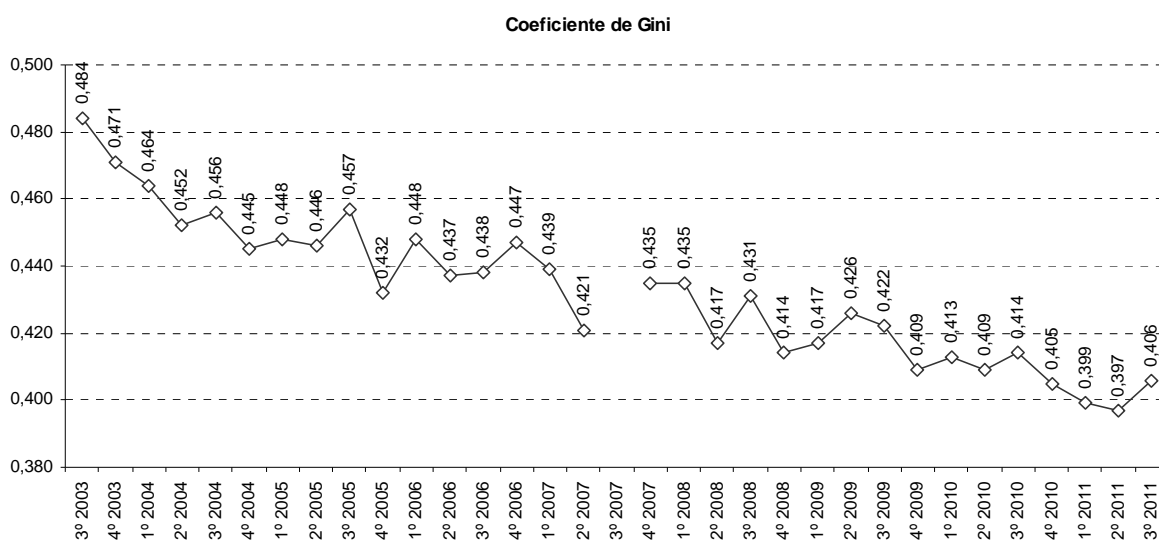




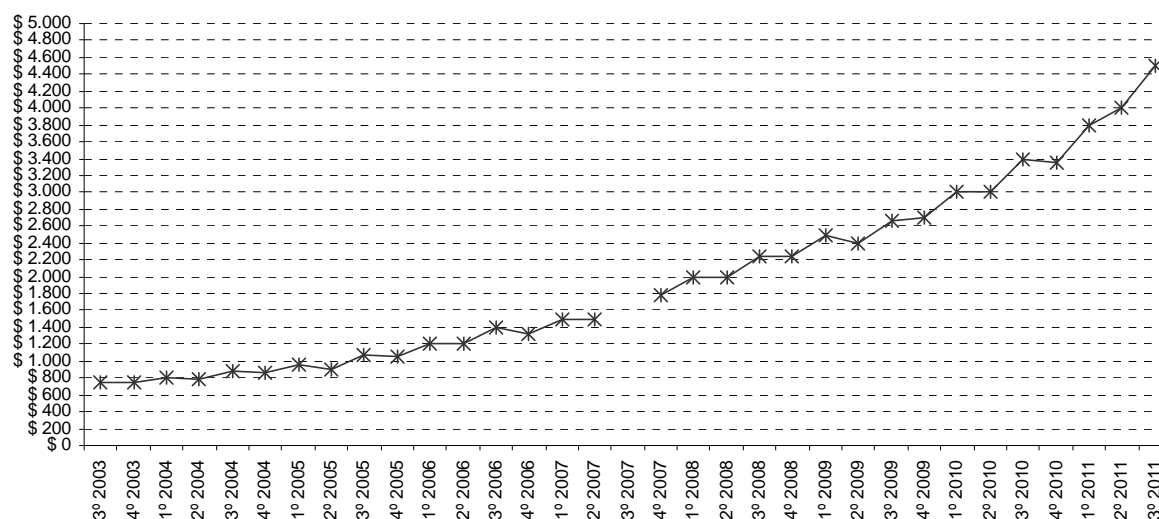
## Hogares Según Escala de Ingreso Total Familiar

### Evolución de Coeficiente de Gini y de la mediana del ITF - Hogares con Ingresos

Trimestre	Coeficiente de Gini	Mediana
3º 2003	0,484	\$ 745
4º 2003	0,471	\$ 740
1º 2004	0,464	\$ 800
2º 2004	0,452	\$ 780
3º 2004	0,456	\$ 880
4º 2004	0,445	\$ 860
1º 2005	0,448	\$ 950
2º 2005	0,446	\$ 900
3º 2005	0,457	\$ 1.070
4º 2005	0,432	\$ 1.058
1º 2006	0,448	\$ 1.200
2º 2006	0,437	\$ 1.200
3º 2006	0,438	\$ 1.400
4º 2006	0,447	\$ 1.330
1º 2007	0,439	\$ 1.500
2º 2007	0,421	\$ 1.500
3º 2007	(.)	(.)
4º 2007	0,435	\$ 1.790
1º 2008	0,435	\$ 2.000
2º 2008	0,417	\$ 2.000
3º 2008	0,431	\$ 2.250
4º 2008	0,414	\$ 2.250
1º 2009	0,417	\$ 2.500
2º 2009	0,426	\$ 2.400
3º 2009	0,422	\$ 2.670
4º 2009	0,409	\$ 2.695
1º 2010	0,413	\$ 3.000
2º 2010	0,409	\$ 3.000
3º 2010	0,414	\$ 3.400
4º 2010	0,405	\$ 3.350
1º 2011	0,399	\$ 3.800
2º 2011	0,397	\$ 4.000
3º 2011	0,406	\$ 4.500



### Evolución de la mediana del ITF



### Hogares Según Escala de Ingreso Total Familiar - (Cuadro 28)

3° trimestre de 2011

#### Hogares Según Escala de Ingreso Total Familiar

Grupo decílico	Mínimo	Máximo	Hogares en miles	% de hogares	Personas en miles	% de personas	Ingresos en miles de pesos	% de la suma de ingresos	Media
1	25	1.500	783	10	1.738	6,9	794.422	1,8	1.014
2	1.500	2.200	783	10	2.045	8,2	1.463.653	3,2	1.870
3	2.200	2.996	783	10	2.296	9,2	2.005.269	4,4	2.560
4	3.000	3.680	784	10	2.356	9,4	2.566.733	5,7	3.276
5	3.680	4.500	782	10	2.527	10,1	3.200.491	7,1	4.091
6	4.500	5.500	785	10	2.622	10,5	3.899.462	8,6	4.970
7	5.500	6.700	782	10	2.776	11,1	4.747.712	10,5	6.073
8	6.700	8.400	783	10	2.794	11,2	5.871.177	13,0	7.495
9	8.400	11.580	783	10	2.908	11,6	7.643.979	16,9	9.763
10	11.580	89.000	783	10	2.975	11,9	13.070.253	28,9	16.689
Hogares con ingresos	25	89.000	7831	99	25.037	99,6	45.263.149	100,0	5.780
Hogares sin ingresos			57	1	113	0,4			
Total			7888	100	25.150	100,0			

## Hogares Según Escala de Ingreso Per Cápita Familiar – Hogares con ingresos

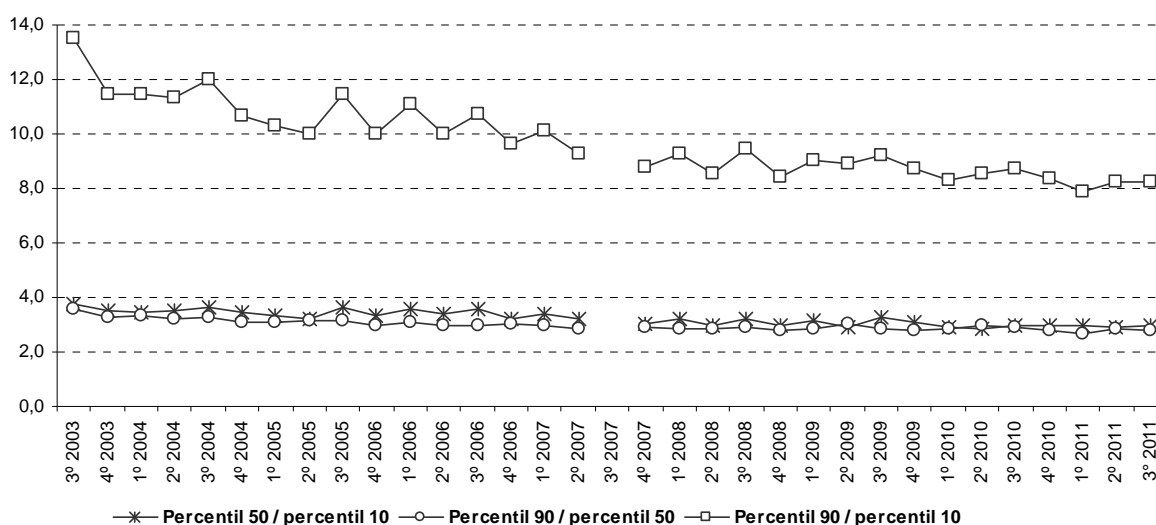
Hogares Según Escala de Ingreso Per Cápita Familiar					
Trimestre	Percentil 10	Percentil 25	Mediana	Percentil 75	Percentil 90
3º 2003	\$ 67	\$ 131	\$ 250	\$ 500	\$ 900
4º 2003	\$ 71	\$ 136	\$ 250	\$ 480	\$ 817
1º 2004	\$ 79	\$ 145	\$ 271	\$ 500	\$ 900
2º 2004	\$ 75	\$ 140	\$ 263	\$ 500	\$ 850
3º 2004	\$ 83	\$ 160	\$ 303	\$ 575	\$ 1.000
4º 2004	\$ 88	\$ 163	\$ 300	\$ 550	\$ 932
1º 2005	\$ 100	\$ 180	\$ 333	\$ 603	\$ 1.033
2º 2005	\$ 100	\$ 175	\$ 319	\$ 583	\$ 1.000
3º 2005	\$ 105	\$ 200	\$ 383	\$ 700	\$ 1.200
4º 2005	\$ 117	\$ 205	\$ 390	\$ 683	\$ 1.167
1º 2006	\$ 120	\$ 230	\$ 431	\$ 780	\$ 1.333
2º 2006	\$ 125	\$ 233	\$ 425	\$ 750	\$ 1.250
3º 2006	\$ 140	\$ 267	\$ 500	\$ 872	\$ 1.500
4º 2006	\$ 150	\$ 261	\$ 480	\$ 850	\$ 1.450
1º 2007	\$ 160	\$ 300	\$ 539	\$ 975	\$ 1.615
2º 2007	\$ 167	\$ 300	\$ 540	\$ 977	\$ 1.550
3º 2007	(.)	(.)	(.)	(.)	(.)
4º 2007	\$ 200	\$ 347	\$ 603	\$ 1.051	\$ 1.753
1º 2008	\$ 216	\$ 400	\$ 700	\$ 1.200	\$ 2.000
2º 2008	\$ 233	\$ 400	\$ 700	\$ 1.200	\$ 2.000
3º 2008	\$ 249	\$ 450	\$ 800	\$ 1.400	\$ 2.350
4º 2008	\$ 267	\$ 460	\$ 800	\$ 1.375	\$ 2.250
1º 2009	\$ 283	\$ 500	\$ 897	\$ 1.550	\$ 2.550
2º 2009	\$ 280	\$ 500	\$ 820	\$ 1.500	\$ 2.500
3º 2009	\$ 300	\$ 550	\$ 977	\$ 1.700	\$ 2.767
4º 2009	\$ 300	\$ 550	\$ 935	\$ 1.626	\$ 2.617
1º 2010	\$ 360	\$ 620	\$ 1.050	\$ 1.850	\$ 3.000
2º 2010	\$ 350	\$ 600	\$ 1.007	\$ 1.767	\$ 3.000
3º 2010	\$ 400	\$ 700	\$ 1.200	\$ 2.050	\$ 3.500
4º 2010	\$ 400	\$ 700	\$ 1.200	\$ 2.025	\$ 3.350
1º 2011	\$ 475	\$ 807	\$ 1.400	\$ 2.400	\$ 3.750
2º 2011	\$ 483	\$ 840	\$ 1.400	\$ 2.440	\$ 3.970
3º 2011	\$ 544	\$ 963	\$ 1.625	\$ 2.767	\$ 4.500

## Hogares Según Escala de Ingreso Per Cápita Familiar – Hogares con ingresos

### Evolución de los ratios P50/P10, P90/P50 y P90/P10

Hogares Según Escala de Ingreso Per Cápita Familiar			
Trimestre	Percentil 50 / percentil 10	Percentil 90 / percentil 50	Percentil 90 / percentil 10
3º 2003	3,8	3,6	13,5
4º 2003	3,5	3,3	11,4
1º 2004	3,5	3,3	11,5
2º 2004	3,5	3,2	11,3
3º 2004	3,6	3,3	12,0
4º 2004	3,4	3,1	10,7
1º 2005	3,3	3,1	10,3
2º 2005	3,2	3,1	10,0
3º 2005	3,7	3,1	11,4
4º 2005	3,3	3,0	10,0
1º 2006	3,6	3,1	11,1
2º 2006	3,4	2,9	10,0
3º 2006	3,6	3,0	10,7
4º 2006	3,2	3,0	9,7
1º 2007	3,4	3,0	10,1
2º 2007	3,2	2,9	9,3
3º 2007	(.)	(.)	(.)
4º 2007	3,0	2,9	8,8
1º 2008	3,2	2,9	9,2
2º 2008	3,0	2,9	8,6
3º 2008	3,2	2,9	9,4
4º 2008	3,0	2,8	8,4
1º 2009	3,2	2,8	9,0
2º 2009	2,9	3,0	8,9
3º 2009	3,3	2,8	9,2
4º 2009	3,1	2,8	8,7
1º 2010	2,9	2,9	8,3
2º 2010	2,9	3,0	8,6
3º 2010	3,0	2,9	8,8
4º 2010	3,0	2,8	8,4
1º 2011	2,9	2,7	7,9
2º 2011	2,9	2,8	8,2
3º 2011	3,0	2,8	8,3

Hogares según Ingreso Per Capita Familiar

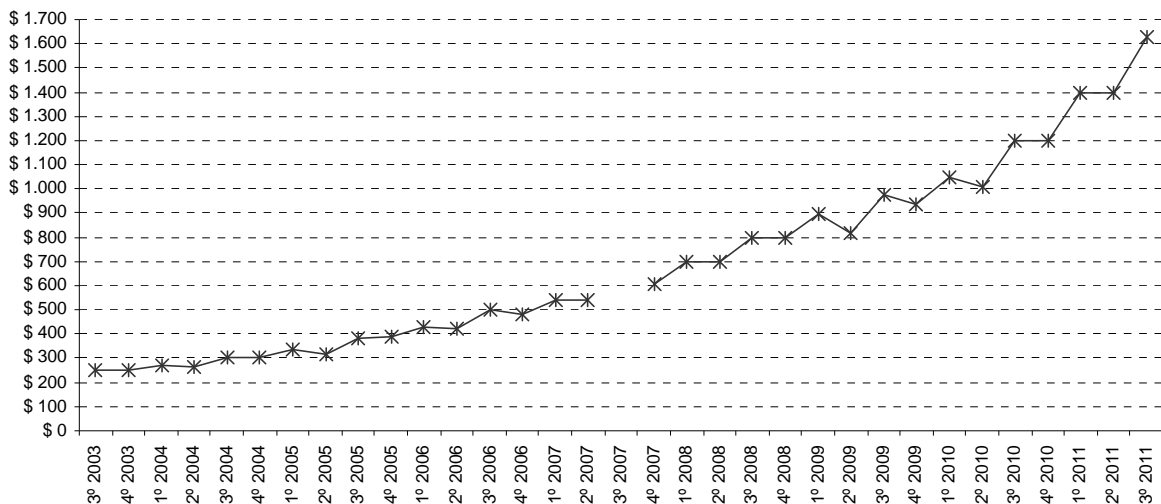


## Hogares Según Escala de Ingreso Per Cápita Familiar – Hogares con ingresos

### Evolución de la mediana del IPCF

Trimestre	Mediana
3° 2003	\$ 250
4° 2003	\$ 250
1° 2004	\$ 271
2° 2004	\$ 263
3° 2004	\$ 303
4° 2004	\$ 300
1° 2005	\$ 333
2° 2005	\$ 319
3° 2005	\$ 383
4° 2005	\$ 390
1° 2006	\$ 431
2° 2006	\$ 425
3° 2006	\$ 500
4° 2006	\$ 480
1° 2007	\$ 539
2° 2007	\$ 540
3° 2007	(.)
4° 2007	\$ 603
1° 2008	\$ 700
2° 2008	\$ 700
3° 2008	\$ 800
4° 2008	\$ 800
1° 2009	\$ 897
2° 2009	\$ 820
3° 2009	\$ 977
4° 2009	\$ 935
1° 2010	\$ 1.050
2° 2010	\$ 1.007
3° 2010	\$ 1.200
4° 2010	\$ 1.200
1° 2011	\$ 1.400
2° 2011	\$ 1.400
3° 2011	\$ 1.625

Evolución de la mediana del IPCF



## Hogares Según Escala de Ingreso Per Cápita Familiar - (Cuadro 29)

3º trimestre de 2011									
Hogares Según Escala de Ingreso Per Cápita Familiar									
Grupo decílico	Mínimo	Máximo	Hogares en miles	% de hogares	Personas en miles	% de personas	Suma de los ingresos	% de la suma de ingresos	Media
1	20	544	783.168	10,0	3.711	14,8	1.311.824	2,9	353
2	544	833	782.917	10,0	3.259	13,0	2.221.593	4,9	686
3	833	1.075	783.262	10,0	3.009	12,0	2.859.249	6,3	954
4	1.075	1.333	782.506	10,0	2.539	10,1	3.044.607	6,7	1.201
5	1.333	1.625	782.968	10,0	2.480	9,9	3.655.915	8,1	1.475
6	1.625	2.000	783.596	10,0	2.399	9,6	4.320.126	9,5	1.807
7	2.000	2.463	782.643	10,0	2.237	8,9	4.915.624	10,9	2.197
8	2.463	3.135	783.728	10,0	2.047	8,2	5.677.868	12,5	2.778
9	3.138	4.500	782.406	10,0	1.852	7,4	6.890.227	15,2	3.748
10	4.500	32.000	783.468	10,0	1.504	6,0	10.366.117	22,9	7.310
Hogares con ingresos	20	32.000	7.831	99,3	25.037	99,6	45.263.149	100	2.251
Hogares sin ingresos			57	0,7	113	0,4			
Total			7.888	100,0	25.150	100,0			

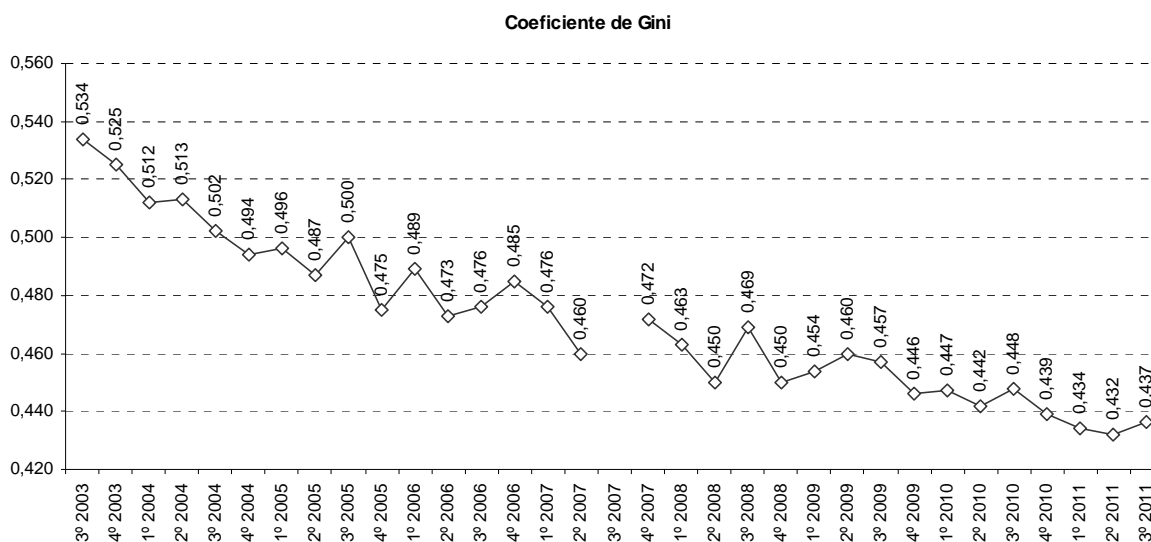
**Población Según Escala de Ingreso Per Cápita Familiar**  
Evolución de los ratios P50/P10, P90/P50 y P90/P10

Población Según Escala de Ingreso Per Cápita Familiar			
Trimestre	Percentil 50 / percentil 10	Percentil 90 / percentil 50	Percentil 90 / percentil 10
3º 2003	4,3	3,6	15,7
4º 2003	3,9	3,3	13,0
1º 2004	3,6	3,4	12,4
2º 2004	4,5	3,4	15,1
3º 2004	3,8	3,4	12,9
4º 2004	3,8	3,2	12,0
1º 2005	3,7	3,2	11,7
2º 2005	3,6	3,1	11,4
3º 2005	4,0	3,2	12,7
4º 2005	3,5	3,0	10,7
1º 2006	3,9	3,1	12,0
2º 2006	3,6	2,9	10,5
3º 2006	4,0	3,0	12,0
4º 2006	3,3	3,1	10,1
1º 2007	3,5	3,1	10,6
2º 2007	3,5	2,9	10,1
3º 2007	(.)	(.)	(.)
4º 2007	3,3	2,9	9,7
1º 2008	3,5	2,9	10,2
2º 2008	3,4	2,8	9,3
3º 2008	3,5	3,0	10,4
4º 2008	3,2	2,8	9,0
1º 2009	3,5	2,9	10,2
2º 2009	3,4	3,0	10,0
3º 2009	3,8	2,9	10,8
4º 2009	3,3	2,8	9,2
1º 2010	3,2	2,8	8,8
2º 2010	3,1	2,8	8,7
3º 2010	3,3	2,9	9,3
4º 2010	3,1	2,7	8,5
1º 2011	3,0	2,8	8,3
2º 2011	2,9	2,8	8,2
3º 2011	3,2	2,7	8,6

## Población Según Escala de Ingreso Per Cápita Familiar - Universo de personas

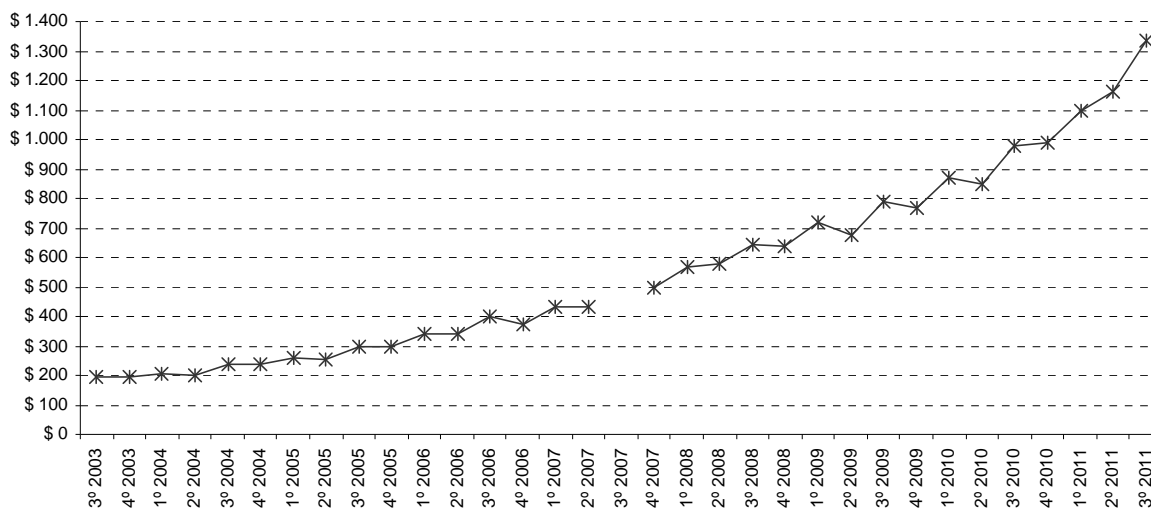
### Evolución del coeficiente de Gini y de la mediana

Trimestre	Coefficiente de Gini	Mediana
3º 2003	0,534	\$ 194
4º 2003	0,525	\$ 194
1º 2004	0,512	\$ 203
2º 2004	0,513	\$ 200
3º 2004	0,502	\$ 239
4º 2004	0,494	\$ 238
1º 2005	0,496	\$ 260
2º 2005	0,487	\$ 255
3º 2005	0,500	\$ 300
4º 2005	0,475	\$ 300
1º 2006	0,489	\$ 340
2º 2006	0,473	\$ 340
3º 2006	0,476	\$ 400
4º 2006	0,485	\$ 375
1º 2007	0,476	\$ 433
2º 2007	0,460	\$ 433
3º 2007	(.)	(.)
4º 2007	0,472	\$ 500
1º 2008	0,463	\$ 567
2º 2008	0,450	\$ 579
3º 2008	0,469	\$ 643
4º 2008	0,450	\$ 640
1º 2009	0,454	\$ 720
2º 2009	0,460	\$ 675
3º 2009	0,457	\$ 788
4º 2009	0,446	\$ 767
1º 2010	0,447	\$ 868
2º 2010	0,442	\$ 847
3º 2010	0,448	\$ 980
4º 2010	0,439	\$ 989
1º 2011	0,434	\$ 1.100
2º 2011	0,432	\$ 1.164
3º 2011	0,437	\$ 1.333





### Evolución de la mediana del IPCF - Universo Personas



### Población Según Escala de Ingreso Per Cápita Familiar

3° trimestre de 2011									
Población Según Escala de Ingreso Per Cápita Familiar									
Grupo decílico	Mínimo	Máximo	Población en miles	% de población	Ingresos en miles de pesos	% de la suma de ingresos	Media	Mediana	
1	0	417	2.515	10	678.041	1,5	270	294	
2	417	640	2.514	10	1.349.174	3,0	537	540	
3	640	870	2.516	10	1.897.447	4,2	754	750	
4	870	1.075	2.515	10	2.433.836	5,4	968	975	
5	1.075	1.333	2.515	10	3.004.713	6,6	1.195	1.200	
6	1.333	1.625	2.514	10	3.695.995	8,2	1.470	1.475	
7	1.625	2.000	2.515	10	4.543.537	10,0	1.807	1.800	
8	2.000	2.538	2.515	10	5.659.203	12,5	2.250	2.250	
9	2.538	3.600	2.515	10	7.572.900	16,7	3.011	3.000	
10	3.600	32.000	2.515	10	14.428.303	31,9	5.737	4.933	
Total	0	32.000	25.150	100	45.263.149	100,0	1.800	1.333	

#### Referencias:

(.) Dato no registrado

**Nota:** Durante el tercer trimestre de 2007 no se relevaron los aglomerados Gran Buenos Aires, Mar del Plata-Batán, Bahía Blanca-Cerri y Gran La Plata, por lo cual no resulta posible realizar las estimaciones correspondientes al tercer trimestre de 2007.