



Buenos Aires, 27 de diciembre de 2013

Evolución de la Distribución del Ingreso

Encuesta Permanente de Hogares

Tercer Trimestre de 2013

El siguiente informe presenta tabulados y gráficos elaborados a partir de la información recolectada por la Encuesta Permanente de Hogares (EPH) referidos a los **ingresos monetarios efectivamente percibidos por los hogares y las personas en el mes de referencia** (mes anterior a la entrevista).

En la web¹ están disponibles las series con los cuadros habituales: ingresos de la población ocupada según escala de ingreso de la ocupación principal (cuadro 27), ingresos de los hogares según escalas de ingresos totales (cuadro 28) y per capita (cuadro 29), y de las escalas de población según el ingreso per capita familiar y según el ingreso individual (cuadro 26)

Las series se extienden a lo largo del período de vigencia de la EPH Continua, incorporando las innovaciones metodológicas² más recientes.

¹www.indec.gov.ar

²Ver documento "Ponderación de la muestra y tratamiento de valores faltantes en las variables de ingreso en la Encuesta Permanente de Hogares" en www.indec.gov.ar

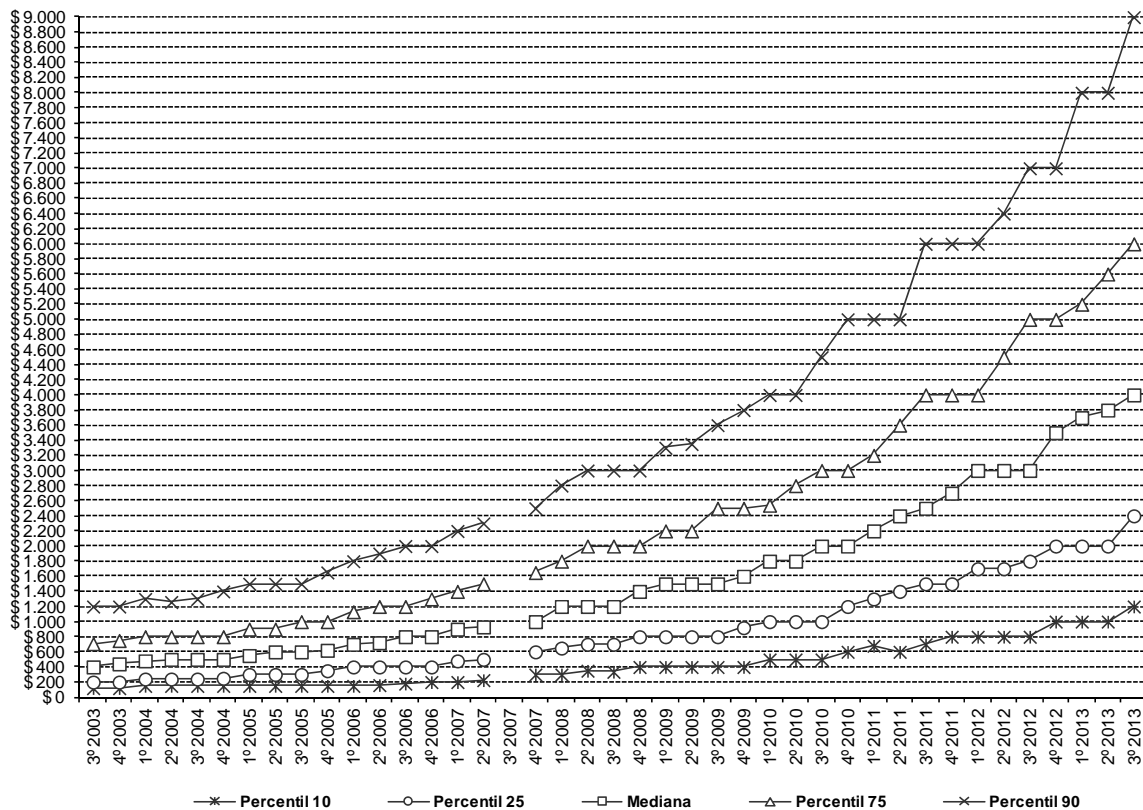
1. Ingresos de la ocupación principal

1.1. Población ocupada según escala de ingreso de la ocupación principal (Ocupados remunerados). Total de 31 aglomerados urbanos

Percentil 10 es el valor que deja por debajo al 10% de los casos de la escala.

Trimestre	Ingresos de la Ocupación Principal				
	Percentil 10	Percentil 25	Mediana	Percentil 75	Percentil 90
3º 2003	\$ 120	\$ 200	\$ 400	\$ 708	\$ 1.200
4º 2003	\$ 120	\$ 200	\$ 441	\$ 750	\$ 1.200
1º 2004	\$ 150	\$ 240	\$ 480	\$ 800	\$ 1.300
2º 2004	\$ 150	\$ 240	\$ 500	\$ 800	\$ 1.260
3º 2004	\$ 150	\$ 240	\$ 500	\$ 800	\$ 1.300
4º 2004	\$ 150	\$ 250	\$ 500	\$ 800	\$ 1.400
1º 2005	\$ 150	\$ 300	\$ 550	\$ 900	\$ 1.500
2º 2005	\$ 150	\$ 300	\$ 600	\$ 900	\$ 1.500
3º 2005	\$ 150	\$ 300	\$ 600	\$ 1.000	\$ 1.500
4º 2005	\$ 150	\$ 350	\$ 620	\$ 1.000	\$ 1.650
1º 2006	\$ 150	\$ 400	\$ 700	\$ 1.130	\$ 1.800
2º 2006	\$ 160	\$ 400	\$ 720	\$ 1.200	\$ 1.900
3º 2006	\$ 180	\$ 400	\$ 800	\$ 1.200	\$ 2.000
4º 2006	\$ 200	\$ 400	\$ 800	\$ 1.300	\$ 2.000
1º 2007	\$ 200	\$ 480	\$ 900	\$ 1.400	\$ 2.200
2º 2007	\$ 225	\$ 500	\$ 930	\$ 1.500	\$ 2.300
3º 2007	(.)	(.)	(.)	(.)	(.)
4º 2007	\$ 300	\$ 600	\$ 1.000	\$ 1.650	\$ 2.500
1º 2008	\$ 300	\$ 650	\$ 1.200	\$ 1.800	\$ 2.800
2º 2008	\$ 350	\$ 700	\$ 1.200	\$ 2.000	\$ 3.000
3º 2008	\$ 336	\$ 700	\$ 1.200	\$ 2.000	\$ 3.000
4º 2008	\$ 400	\$ 800	\$ 1.400	\$ 2.000	\$ 3.000
1º 2009	\$ 400	\$ 800	\$ 1.500	\$ 2.200	\$ 3.300
2º 2009	\$ 400	\$ 800	\$ 1.500	\$ 2.200	\$ 3.351
3º 2009	\$ 400	\$ 800	\$ 1.500	\$ 2.500	\$ 3.600
4º 2009	\$ 400	\$ 920	\$ 1.600	\$ 2.500	\$ 3.800
1º 2010	\$ 500	\$ 1.000	\$ 1.800	\$ 2.540	\$ 4.000
2º 2010	\$ 500	\$ 1.000	\$ 1.800	\$ 2.800	\$ 4.000
3º 2010	\$ 500	\$ 1.000	\$ 2.000	\$ 3.000	\$ 4.500
4º 2010	\$ 600	\$ 1.200	\$ 2.000	\$ 3.000	\$ 5.000
1º 2011	\$ 680	\$ 1.300	\$ 2.200	\$ 3.200	\$ 5.000
2º 2011	\$ 600	\$ 1.400	\$ 2.400	\$ 3.600	\$ 5.000
3º 2011	\$ 700	\$ 1.500	\$ 2.500	\$ 4.000	\$ 6.000
4º 2011	\$ 800	\$ 1.500	\$ 2.700	\$ 4.000	\$ 6.000
1º 2012	\$ 800	\$ 1.700	\$ 3.000	\$ 4.000	\$ 6.000
2º 2012	\$ 800	\$ 1.700	\$ 3.000	\$ 4.500	\$ 6.400
3º 2012	\$ 800	\$ 1.800	\$ 3.000	\$ 5.000	\$ 7.000
4º 2012	\$ 1.000	\$ 2.000	\$ 3.500	\$ 5.000	\$ 7.000
1º 2013	\$ 1.000	\$ 2.000	\$ 3.700	\$ 5.200	\$ 8.000
2º 2013	\$ 1.000	\$ 2.000	\$ 3.800	\$ 5.600	\$ 8.000
3º 2013	\$ 1.200	\$ 2.400	\$ 4.000	\$ 6.000	\$ 9.000

**1.1.1. Gráfico. Percentil 10, percentil 25, mediana, percentil 75 y percentil 90 del ingreso de la ocupación principal (Ocupados remunerados)
Total de 31 aglomerados urbanos**

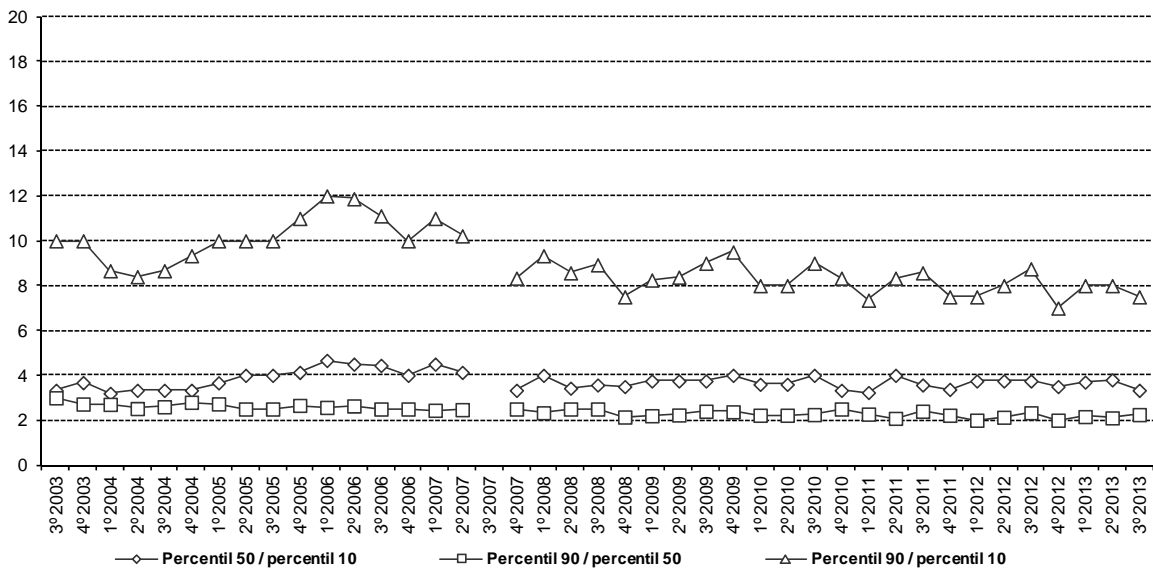


1.2. Ratios: percentil 50/ percentil 10, percentil 90/ percentil 50 y percentil 90/ percentil 10 del ingreso de la ocupación principal (Ocupados remunerados)

Los ratios P50/P10, P90/P50 y P90/P10 identifican en qué sector de la distribución se verifica mayor aporte a la desigualdad

Trimestre	Ingresos de la ocupación principal		
	Percentil 50 / percentil 10	Percentil 90 / percentil 50	Percentil 90 / percentil 10
3º 2003	3,3	3,0	10,0
4º 2003	3,7	2,7	10,0
1º 2004	3,2	2,7	8,7
2º 2004	3,3	2,5	8,4
3º 2004	3,3	2,6	8,7
4º 2004	3,3	2,8	9,3
1º 2005	3,7	2,7	10,0
2º 2005	4,0	2,5	10,0
3º 2005	4,0	2,5	10,0
4º 2005	4,1	2,7	11,0
1º 2006	4,7	2,6	12,0
2º 2006	4,5	2,6	11,9
3º 2006	4,4	2,5	11,1
4º 2006	4,0	2,5	10,0
1º 2007	4,5	2,4	11,0
2º 2007	4,1	2,5	10,2
3º 2007	(.)	(.)	(.)
4º 2007	3,3	2,5	8,3
1º 2008	4,0	2,3	9,3
2º 2008	3,4	2,5	8,6
3º 2008	3,6	2,5	8,9
4º 2008	3,5	2,1	7,5
1º 2009	3,8	2,2	8,3
2º 2009	3,8	2,2	8,4
3º 2009	3,8	2,4	9,0
4º 2009	4,0	2,4	9,5
1º 2010	3,6	2,2	8,0
2º 2010	3,6	2,2	8,0
3º 2010	4,0	2,3	9,0
4º 2010	3,3	2,5	8,3
1º 2011	3,2	2,3	7,4
2º 2011	4,0	2,1	8,3
3º 2011	3,6	2,4	8,6
4º 2011	3,4	2,2	7,5
1º 2012	3,8	2,0	7,5
2º 2012	3,8	2,1	8,0
3º 2012	3,8	2,3	8,8
4º 2012	3,5	2,0	7,0
1º 2013	3,7	2,2	8,0
2º 2013	3,8	2,1	8,0
3º 2013	3,3	2,3	7,5

**1.2.1. Gráfico. Ratios: percentil 50/ percentil 10, percentil 90/ percentil 50 y percentil 90/ percentil 10 del ingreso de la ocupación principal
Total de 31 aglomerados urbanos**

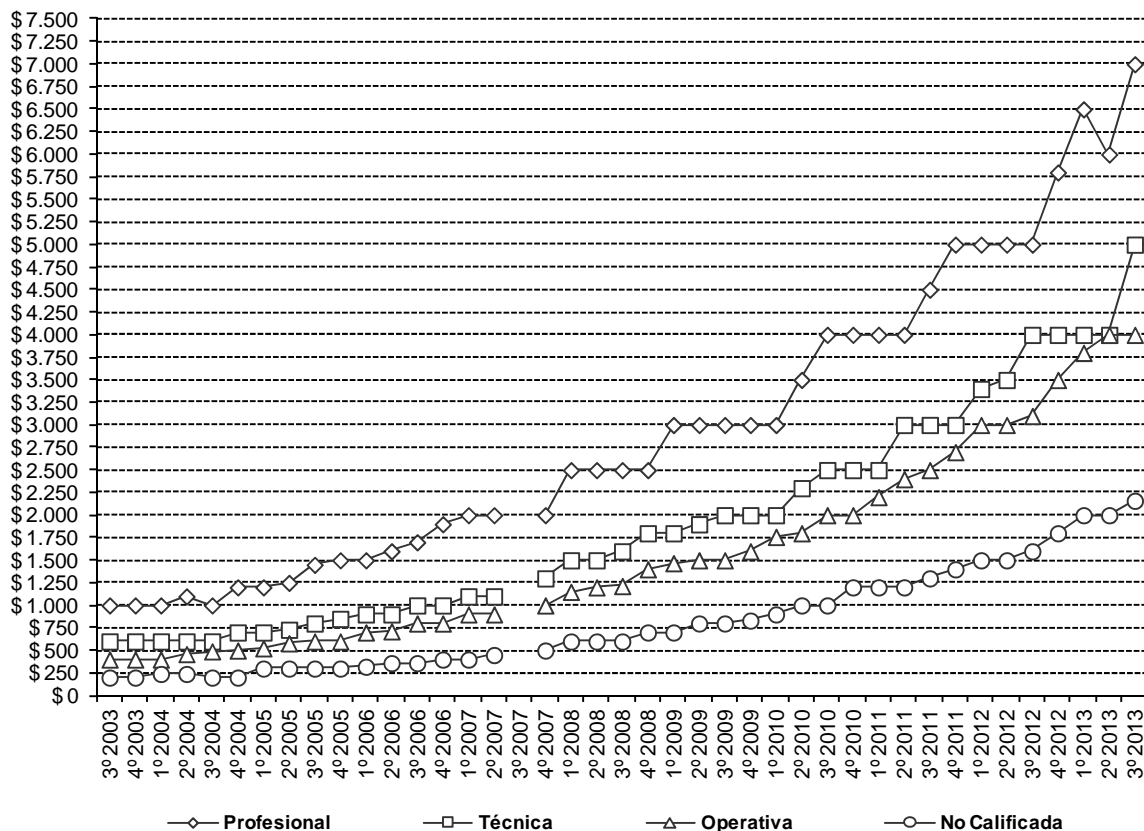


**1.3. Medianas del ingreso de la ocupación principal según calificación de la ocupación (ocupados remunerados)
Total de 31 aglomerados urbanos**

Mediana es el valor que divide en dos partes iguales la escala: el 50% de los casos se ubican por encima y el otro 50% se encuentran por debajo.

Trimestre	Ingresos de la ocupación principal			
	Profesional	Técnica	Operativa	No Calificada
	Mediana	Mediana	Mediana	Mediana
3º 2003	\$ 1.000	\$ 600	\$ 400	\$ 200
4º 2003	\$ 1.000	\$ 600	\$ 400	\$ 200
1º 2004	\$ 1.000	\$ 600	\$ 400	\$ 240
2º 2004	\$ 1.100	\$ 600	\$ 460	\$ 240
3º 2004	\$ 1.000	\$ 600	\$ 490	\$ 200
4º 2004	\$ 1.200	\$ 700	\$ 500	\$ 200
1º 2005	\$ 1.200	\$ 700	\$ 525	\$ 300
2º 2005	\$ 1.250	\$ 730	\$ 580	\$ 300
3º 2005	\$ 1.450	\$ 800	\$ 600	\$ 300
4º 2005	\$ 1.500	\$ 850	\$ 600	\$ 300
1º 2006	\$ 1.500	\$ 900	\$ 700	\$ 320
2º 2006	\$ 1.600	\$ 900	\$ 713	\$ 360
3º 2006	\$ 1.700	\$ 1.000	\$ 800	\$ 360
4º 2006	\$ 1.900	\$ 1.000	\$ 800	\$ 400
1º 2007	\$ 2.000	\$ 1.100	\$ 900	\$ 400
2º 2007	\$ 2.000	\$ 1.100	\$ 900	\$ 450
3º 2007	(.)	(.)	(.)	(.)
4º 2007	\$ 2.000	\$ 1.300	\$ 1.000	\$ 500
1º 2008	\$ 2.500	\$ 1.500	\$ 1.150	\$ 600
2º 2008	\$ 2.500	\$ 1.500	\$ 1.200	\$ 600
3º 2008	\$ 2.500	\$ 1.600	\$ 1.215	\$ 600
4º 2008	\$ 2.500	\$ 1.800	\$ 1.400	\$ 700
1º 2009	\$ 3.000	\$ 1.800	\$ 1.468	\$ 700
2º 2009	\$ 3.000	\$ 1.900	\$ 1.500	\$ 800
3º 2009	\$ 3.000	\$ 2.000	\$ 1.500	\$ 800
4º 2009	\$ 3.000	\$ 2.000	\$ 1.600	\$ 832
1º 2010	\$ 3.000	\$ 2.000	\$ 1.760	\$ 900
2º 2010	\$ 3.500	\$ 2.300	\$ 1.800	\$ 1.000
3º 2010	\$ 4.000	\$ 2.500	\$ 2.000	\$ 1.000
4º 2010	\$ 4.000	\$ 2.500	\$ 2.000	\$ 1.200
1º 2011	\$ 4.000	\$ 2.500	\$ 2.200	\$ 1.200
2º 2011	\$ 4.000	\$ 3.000	\$ 2.400	\$ 1.200
3º 2011	\$ 4.500	\$ 3.000	\$ 2.500	\$ 1.300
4º 2011	\$ 5.000	\$ 3.000	\$ 2.700	\$ 1.400
1º 2012	\$ 5.000	\$ 3.400	\$ 3.000	\$ 1.500
2º 2012	\$ 5.000	\$ 3.500	\$ 3.000	\$ 1.500
3º 2012	\$ 5.000	\$ 4.000	\$ 3.100	\$ 1.600
4º 2012	\$ 5.800	\$ 4.000	\$ 3.500	\$ 1.800
1º 2013	\$ 6.500	\$ 4.000	\$ 3.800	\$ 2.000
2º 2013	\$ 6.000	\$ 4.000	\$ 4.000	\$ 2.000
3º 2013	\$ 7.000	\$ 5.000	\$ 4.000	\$ 2.160

**1.3.1. Gráfico. Medianas del ingreso de la ocupación principal según calificación de la ocupación (ocupados remunerados)
Total de 31 aglomerados urbanos**



**1.4. Mediana del ingreso de la ocupación principal y promedio de horas trabajadas en la semana según sexo (ocupados remunerados)
Total de 31 aglomerados urbanos**

Trimestre	Ingresos de la ocupación principal		Promedio de horas trabajadas en la semana	
	Varones	Mujeres	Varones	Mujeres
	Mediana	Mediana	Media	Media
3º 2003	\$ 500	\$ 350	44	32
4º 2003	\$ 500	\$ 350	44	32
1º 2004	\$ 525	\$ 360	45	34
2º 2004	\$ 600	\$ 390	44	33
3º 2004	\$ 600	\$ 400	45	32
4º 2004	\$ 600	\$ 400	45	33
1º 2005	\$ 600	\$ 400	46	34
2º 2005	\$ 650	\$ 445	45	33
3º 2005	\$ 700	\$ 500	45	33
4º 2005	\$ 750	\$ 500	46	33
1º 2006	\$ 800	\$ 577	46	34
2º 2006	\$ 800	\$ 600	45	33
3º 2006	\$ 900	\$ 600	46	33
4º 2006	\$ 900	\$ 650	45	34
1º 2007	\$ 1.000	\$ 700	46	35
2º 2007	\$ 1.000	\$ 750	45	33
3º 2007	(.)	(.)	(.)	(.)
4º 2007	\$ 1.200	\$ 878	46	34
1º 2008	\$ 1.300	\$ 980	46	35
2º 2008	\$ 1.400	\$ 1.000	46	34
3º 2008	\$ 1.500	\$ 1.000	45	34
4º 2008	\$ 1.500	\$ 1.100	45	34
1º 2009	\$ 1.600	\$ 1.200	45	34
2º 2009	\$ 1.600	\$ 1.200	44	33
3º 2009	\$ 1.800	\$ 1.300	44	33
4º 2009	\$ 1.800	\$ 1.400	45	34
1º 2010	\$ 2.000	\$ 1.500	45	35
2º 2010	\$ 2.000	\$ 1.500	44	33
3º 2010	\$ 2.000	\$ 1.500	44	32
4º 2010	\$ 2.300	\$ 1.800	45	34
1º 2011	\$ 2.500	\$ 2.000	45	35
2º 2011	\$ 2.600	\$ 2.000	45	34
3º 2011	\$ 3.000	\$ 2.000	44	34
4º 2011	\$ 3.000	\$ 2.200	44	34
1º 2012	\$ 3.000	\$ 2.500	45	34
2º 2012	\$ 3.200	\$ 2.500	44	33
3º 2012	\$ 3.500	\$ 2.500	44	33
4º 2012	\$ 3.900	\$ 3.000	44	33
1º 2013	\$ 4.000	\$ 3.000	44	34
2º 2013	\$ 4.000	\$ 3.000	43	33
3º 2013	\$ 4.500	\$ 3.500	43	33

1.5. Población ocupada. Deciles de ingreso de la ocupación principal (ocupados remunerados). Total de 31 aglomerados urbanos

Tercer trimestre de 2013

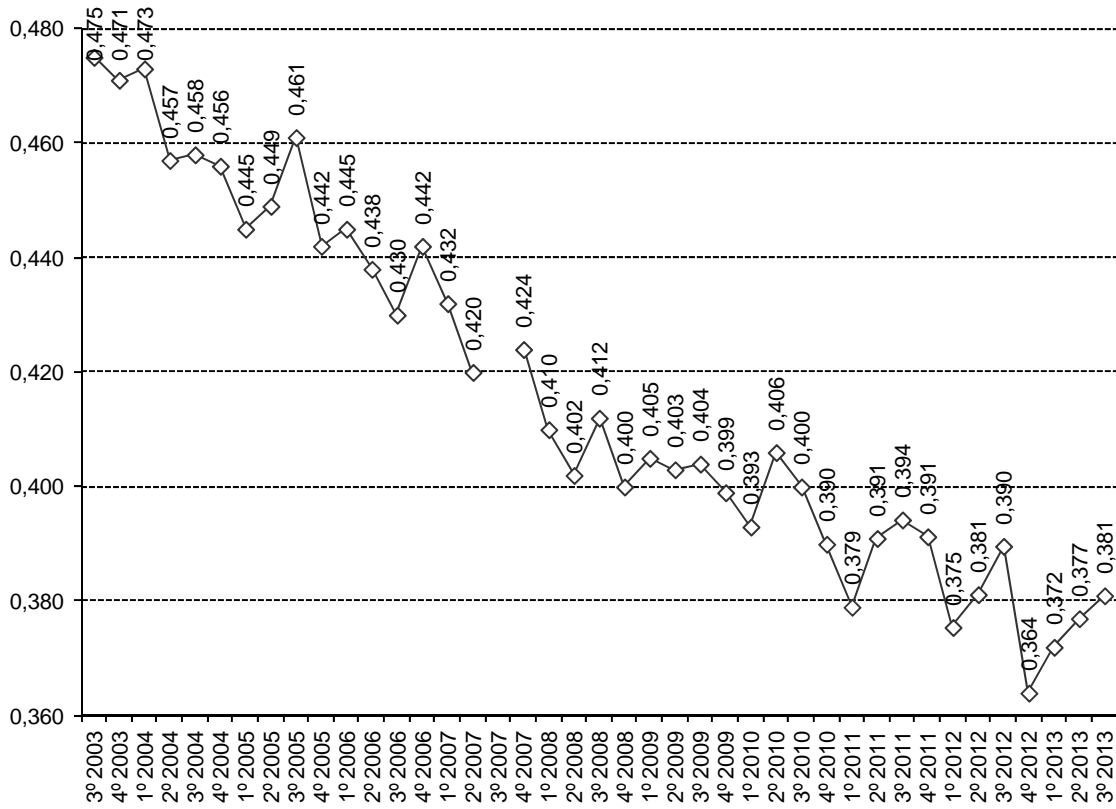
Grupo decílico	Mínimo	Máximo	Población en Miles	% de población	Ingresos en Miles de Pesos	% de la suma de ingresos	Promedio de horas trabajadas en la semana	Media
1	20	1.200	1.062	10,0	758.644	1,5	22	714
2	1.200	2.000	1.062	10,0	1.745.369	3,5	33	1.643
3	2.000	2.800	1.062	10,0	2.444.748	4,8	35	2.301
4	2.800	3.500	1.062	10,0	3.220.502	6,4	40	3.033
5	3.500	4.000	1.063	10,0	4.001.322	7,9	42	3.763
6	4.000	4.900	1.061	10,0	4.551.857	9,0	43	4.289
7	4.900	5.500	1.063	10,0	5.378.718	10,7	44	5.061
8	5.500	7.000	1.063	10,0	6.547.561	13,0	44	6.161
9	7.000	9.000	1.062	10,0	8.129.070	16,1	44	7.655
10	9.000	200.000	1.062	10,0	13.694.901	27,1	45	12.892
Ocupados con ingresos	20	200.000	10.623	96,8	50.472.693	100,0	39	4.751
Ocupados sin ingresos			355	3,2			32	
Total			10.978	100,0			39	

1.6. Coeficiente de Gini. Población ocupada según escala de ingreso de la ocupación principal. Total de 31 aglomerados urbanos

El coeficiente de Gini es igual a cero si todas las unidades reciben lo mismo y se aproxima a 1 al incrementarse la desigualdad de la distribución.

Trimestre	Coeficiente de Gini
3º 2003	0,475
4º 2003	0,471
1º 2004	0,473
2º 2004	0,457
3º 2004	0,458
4º 2004	0,456
1º 2005	0,445
2º 2005	0,449
3º 2005	0,461
4º 2005	0,442
1º 2006	0,445
2º 2006	0,438
3º 2006	0,430
4º 2006	0,442
1º 2007	0,432
2º 2007	0,420
3º 2007	(.)
4º 2007	0,424
1º 2008	0,410
2º 2008	0,402
3º 2008	0,412
4º 2008	0,400
1º 2009	0,405
2º 2009	0,403
3º 2009	0,404
4º 2009	0,399
1º 2010	0,393
2º 2010	0,406
3º 2010	0,400
4º 2010	0,390
1º 2011	0,379
2º 2011	0,391
3º 2011	0,394
4º 2011	0,391
1º 2012	0,375
2º 2012	0,381
3º 2012	0,390
4º 2012	0,364
1º 2013	0,372
2º 2013	0,377
3º 2013	0,381

1.6.1. Gráfico. Coeficiente de Gini. Población ocupada según escala de ingreso de la ocupación principal. Total de 31 aglomerados urbanos



2. Ingreso total familiar de los hogares

2.1. Hogares con ingresos según escala de ingreso total familiar Total de 31 aglomerados urbanos

Trimestre	Hogares según escala de ingreso total familiar				
	Percentil 10	Percentil 25	Mediana	Percentil 75	Percentil 90
3º 2003	\$ 200	\$ 400	\$ 745	\$ 1.350	\$ 2.350
4º 2003	\$ 220	\$ 400	\$ 740	\$ 1.300	\$ 2.140
1º 2004	\$ 250	\$ 440	\$ 800	\$ 1.400	\$ 2.300
2º 2004	\$ 240	\$ 440	\$ 780	\$ 1.368	\$ 2.210
3º 2004	\$ 265	\$ 470	\$ 880	\$ 1.550	\$ 2.550
4º 2004	\$ 300	\$ 500	\$ 860	\$ 1.500	\$ 2.450
1º 2005	\$ 300	\$ 550	\$ 950	\$ 1.665	\$ 2.658
2º 2005	\$ 300	\$ 500	\$ 900	\$ 1.600	\$ 2.600
3º 2005	\$ 340	\$ 600	\$ 1.070	\$ 1.900	\$ 3.080
4º 2005	\$ 380	\$ 600	\$ 1.058	\$ 1.880	\$ 3.000
1º 2006	\$ 390	\$ 650	\$ 1.200	\$ 2.100	\$ 3.500
2º 2006	\$ 400	\$ 670	\$ 1.200	\$ 2.000	\$ 3.280
3º 2006	\$ 450	\$ 769	\$ 1.400	\$ 2.400	\$ 3.831
4º 2006	\$ 470	\$ 800	\$ 1.330	\$ 2.300	\$ 3.700
1º 2007	\$ 500	\$ 860	\$ 1.500	\$ 2.700	\$ 4.300
2º 2007	\$ 500	\$ 880	\$ 1.500	\$ 2.575	\$ 4.000
3º 2007	(.)	(.)	(.)	(.)	(.)
4º 2007	\$ 600	\$ 1.000	\$ 1.790	\$ 3.000	\$ 4.700
1º 2008	\$ 630	\$ 1.100	\$ 2.000	\$ 3.400	\$ 5.370
2º 2008	\$ 680	\$ 1.180	\$ 2.000	\$ 3.400	\$ 5.300
3º 2008	\$ 730	\$ 1.255	\$ 2.250	\$ 3.900	\$ 6.150
4º 2008	\$ 750	\$ 1.300	\$ 2.250	\$ 3.800	\$ 5.850
1º 2009	\$ 800	\$ 1.400	\$ 2.500	\$ 4.300	\$ 6.650
2º 2009	\$ 790	\$ 1.400	\$ 2.400	\$ 4.000	\$ 6.200
3º 2009	\$ 830	\$ 1.500	\$ 2.670	\$ 4.500	\$ 7.200
4º 2009	\$ 850	\$ 1.500	\$ 2.695	\$ 4.500	\$ 6.800
1º 2010	\$ 1.000	\$ 1.700	\$ 3.000	\$ 5.000	\$ 7.600
2º 2010	\$ 950	\$ 1.700	\$ 3.000	\$ 5.000	\$ 7.650
3º 2010	\$ 1.100	\$ 1.900	\$ 3.400	\$ 5.700	\$ 8.835
4º 2010	\$ 1.100	\$ 2.000	\$ 3.350	\$ 5.632	\$ 8.500
1º 2011	\$ 1.350	\$ 2.212	\$ 3.800	\$ 6.292	\$ 9.800
2º 2011	\$ 1.300	\$ 2.300	\$ 4.000	\$ 6.360	\$ 9.900
3º 2011	\$ 1.500	\$ 2.500	\$ 4.500	\$ 7.500	\$ 11.580
4º 2011	\$ 1.500	\$ 2.600	\$ 4.400	\$ 7.100	\$ 11.000
1º 2012	\$ 1.760	\$ 2.900	\$ 4.950	\$ 8.000	\$ 12.350
2º 2012	\$ 1.680	\$ 3.000	\$ 4.800	\$ 8.000	\$ 11.800
3º 2012	\$ 1.900	\$ 3.200	\$ 5.590	\$ 9.250	\$ 14.000
4º 2012	\$ 2.000	\$ 3.400	\$ 5.600	\$ 8.800	\$ 13.000
1º 2013	\$ 2.130	\$ 3.700	\$ 6.000	\$ 10.000	\$ 15.000
2º 2013	\$ 2.200	\$ 3.800	\$ 6.000	\$ 10.000	\$ 14.666
3º 2013	\$ 2.465	\$ 4.200	\$ 7.000	\$ 11.775	\$ 17.500

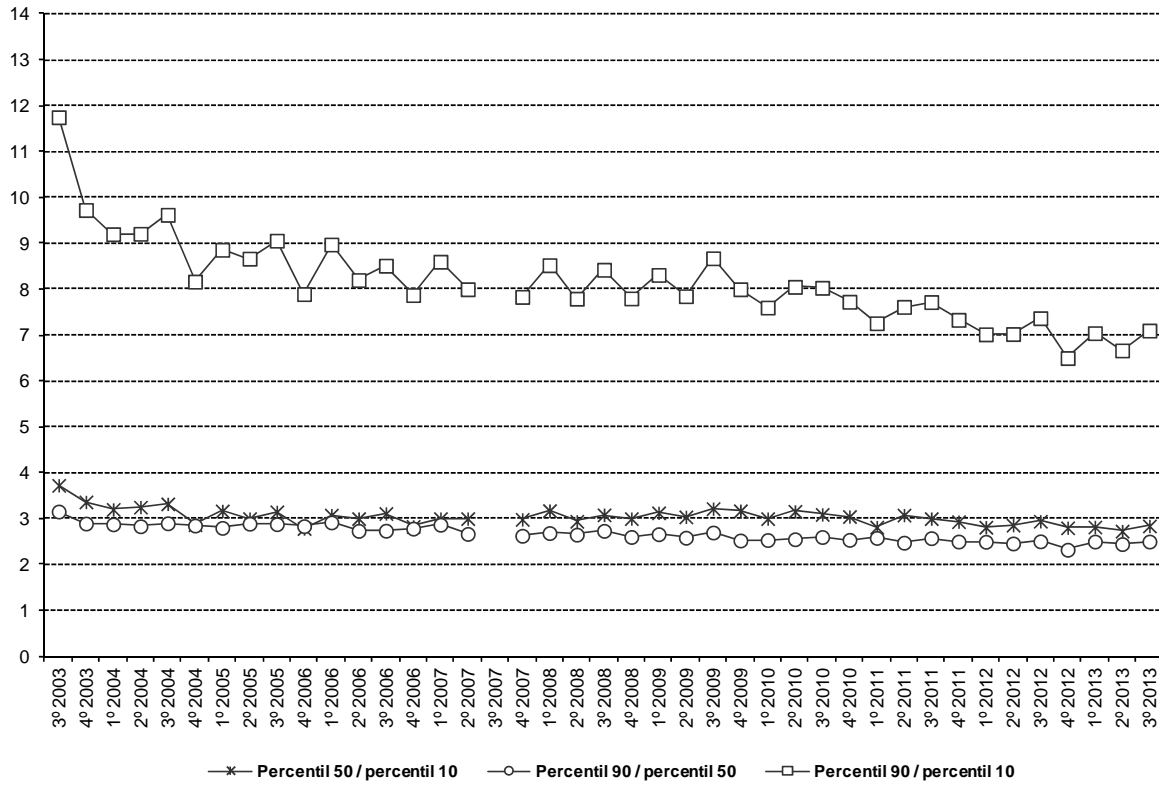
2.2. Ratios: percentil 50/ percentil 10, percentil 90/ percentil 50 y percentil 90/ percentil 10 para el ingreso total familiar

(Hogares con ingresos)- Total de 31 aglomerados urbanos

Los ratios P50/P10, P90/P50 y P90/P10 identifican en qué sector de la distribución se verifica mayor aporte a la desigualdad.

Trimestre	Hogares según escala de ingreso total familiar		
	Percentil 50 / percentil 10	Percentil 90 / percentil 50	Percentil 90 / percentil 10
3º 2003	3,7	3,2	11,8
4º 2003	3,4	2,9	9,7
1º 2004	3,2	2,9	9,2
2º 2004	3,3	2,8	9,2
3º 2004	3,3	2,9	9,6
4º 2004	2,9	2,8	8,2
1º 2005	3,2	2,8	8,9
2º 2005	3,0	2,9	8,7
3º 2005	3,1	2,9	9,1
4º 2005	2,8	2,8	7,9
1º 2006	3,1	2,9	9,0
2º 2006	3,0	2,7	8,2
3º 2006	3,1	2,7	8,5
4º 2006	2,8	2,8	7,9
1º 2007	3,0	2,9	8,6
2º 2007	3,0	2,7	8,0
3º 2007	(.)	(.)	(.)
4º 2007	3,0	2,6	7,8
1º 2008	3,2	2,7	8,5
2º 2008	2,9	2,7	7,8
3º 2008	3,1	2,7	8,4
4º 2008	3,0	2,6	7,8
1º 2009	3,1	2,7	8,3
2º 2009	3,0	2,6	7,8
3º 2009	3,2	2,7	8,7
4º 2009	3,2	2,5	8,0
1º 2010	3,0	2,5	7,6
2º 2010	3,2	2,6	8,1
3º 2010	3,1	2,6	8,0
4º 2010	3,0	2,5	7,7
1º 2011	2,8	2,6	7,3
2º 2011	3,1	2,5	7,6
3º 2011	3,0	2,6	7,7
4º 2011	2,9	2,5	7,3
1º 2012	2,8	2,5	7,0
2º 2012	2,9	2,5	7,0
3º 2012	2,9	2,5	7,4
4º 2012	2,8	2,3	6,5
1º 2013	2,8	2,5	7,0
2º 2013	2,7	2,4	6,7
3º 2013	2,8	2,5	7,1

2.2.1. Gráfico. Ratios: percentil 50/ percentil 10, percentil 90/ percentil 50 y percentil 90/ percentil 10 para el ingreso total familiar (hogares con ingresos). Total de 31 aglomerados urbanos



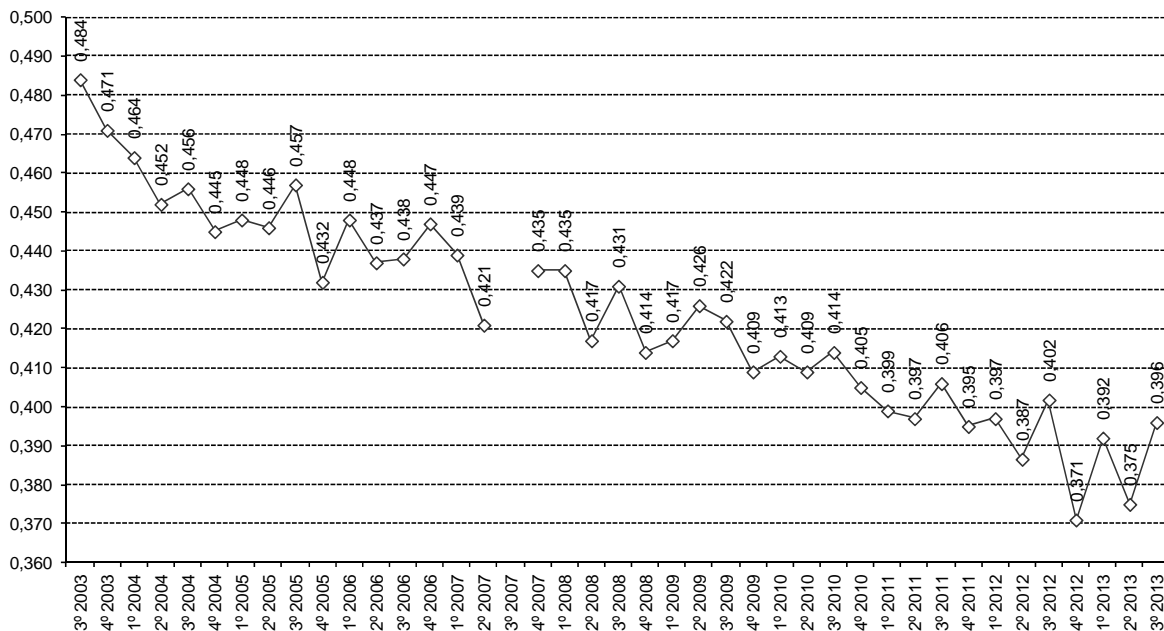
2.3. Evolución del Coeficiente de Gini y de la mediana del ingreso total familiar. Hogares con ingresos

Total de 31 aglomerados urbanos

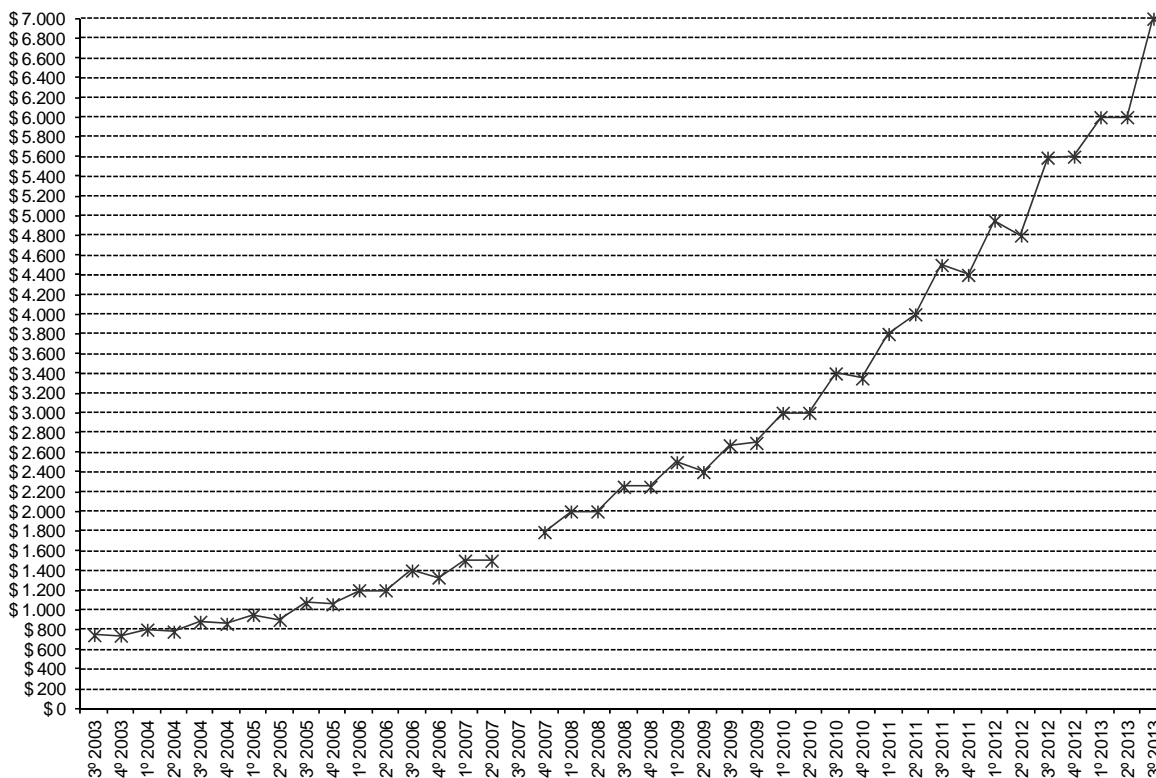
El coeficiente de Gini es igual a cero si todas las unidades reciben lo mismo y se aproxima a 1 al incrementarse la desigualdad de la distribución.

Trimestre	Coeficiente de Gini	Mediana
3º 2003	0,484	\$ 745
4º 2003	0,471	\$ 740
1º 2004	0,464	\$ 800
2º 2004	0,452	\$ 780
3º 2004	0,456	\$ 880
4º 2004	0,445	\$ 860
1º 2005	0,448	\$ 950
2º 2005	0,446	\$ 900
3º 2005	0,457	\$ 1.070
4º 2005	0,432	\$ 1.058
1º 2006	0,448	\$ 1.200
2º 2006	0,437	\$ 1.200
3º 2006	0,438	\$ 1.400
4º 2006	0,447	\$ 1.330
1º 2007	0,439	\$ 1.500
2º 2007	0,421	\$ 1.500
3º 2007	(.)	(.)
4º 2007	0,435	\$ 1.790
1º 2008	0,435	\$ 2.000
2º 2008	0,417	\$ 2.000
3º 2008	0,431	\$ 2.250
4º 2008	0,414	\$ 2.250
1º 2009	0,417	\$ 2.500
2º 2009	0,426	\$ 2.400
3º 2009	0,422	\$ 2.670
4º 2009	0,409	\$ 2.695
1º 2010	0,413	\$ 3.000
2º 2010	0,409	\$ 3.000
3º 2010	0,414	\$ 3.400
4º 2010	0,405	\$ 3.350
1º 2011	0,399	\$ 3.800
2º 2011	0,397	\$ 4.000
3º 2011	0,406	\$ 4.500
4º 2011	0,395	\$ 4.400
1º 2012	0,397	\$ 4.950
2º 2012	0,387	\$ 4.800
3º 2012	0,402	\$ 5.590
4º 2012	0,371	\$ 5.600
1º 2013	0,392	\$ 6.000
2º 2013	0,375	\$ 6.000
3º 2013	0,396	\$ 7.000

2.3.1. Evolución del Coeficiente de Gini. Hogares con ingresos Total de 31 aglomerados urbanos



2.3.2. Evolución de la mediana del ingreso total familiar. Hogares con ingresos Total de 31 aglomerados urbanos



2.4. Hogares según deciles de ingreso total familiar

Total de 31 aglomerados urbanos

Tercer trimestre de 2013

Grupo decílico	Mínimo	Máximo	Hogares en Miles	% de hogares	Personas en Miles	% de personas	Ingresos en Miles de Pesos	% de la suma de ingresos	Media
1	70	2.465	805	10,0	1.783	7,0	1.358.413	1,9	1.687
2	2.470	3.700	804	10,0	2.077	8,2	2.464.848	3,4	3.064
3	3.700	4.700	805	10,0	2.145	8,4	3.373.475	4,7	4.193
4	4.700	5.860	804	10,0	2.505	9,8	4.201.997	5,8	5.226
5	5.860	7.000	806	10,0	2.528	9,9	5.169.883	7,1	6.413
6	7.000	8.500	804	10,0	2.647	10,4	6.283.120	8,7	7.812
7	8.500	10.500	805	10,0	2.774	10,9	7.633.761	10,5	9.484
8	10.500	13.000	805	10,0	2.950	11,6	9.409.160	13,0	11.686
9	13.000	17.500	804	10,0	2.988	11,7	12.185.749	16,8	15.155
10	17.500	204.500	805	10,0	3.065	12,0	20.465.974	28,2	25.437
Hogares con ingresos	70	204.500	8.047	99,2	25.462	99,4	72.546.381	100,0	9.015
Hogares sin ingresos			63	0,8	145	0,6			
Total			8.110	100,0	25.608	100,0			

3. Hogares: ingreso per cápita familiar

3.1. Hogares con ingresos según escala de ingreso per cápita familiar Total de 31 aglomerados urbanos

Trimestre	Hogares según escala de ingreso per cápita familiar				
	Percentil 10	Percentil 25	Mediana	Percentil 75	Percentil 90
3º 2003	\$ 67	\$ 131	\$ 250	\$ 500	\$ 900
4º 2003	\$ 71	\$ 136	\$ 250	\$ 480	\$ 817
1º 2004	\$ 79	\$ 145	\$ 271	\$ 500	\$ 900
2º 2004	\$ 75	\$ 140	\$ 263	\$ 500	\$ 850
3º 2004	\$ 83	\$ 160	\$ 303	\$ 575	\$ 1.000
4º 2004	\$ 88	\$ 163	\$ 300	\$ 550	\$ 932
1º 2005	\$ 100	\$ 180	\$ 333	\$ 603	\$ 1.033
2º 2005	\$ 100	\$ 175	\$ 319	\$ 583	\$ 1.000
3º 2005	\$ 105	\$ 200	\$ 383	\$ 700	\$ 1.200
4º 2005	\$ 117	\$ 205	\$ 390	\$ 683	\$ 1.167
1º 2006	\$ 120	\$ 230	\$ 431	\$ 780	\$ 1.333
2º 2006	\$ 125	\$ 233	\$ 425	\$ 750	\$ 1.250
3º 2006	\$ 140	\$ 267	\$ 500	\$ 872	\$ 1.500
4º 2006	\$ 150	\$ 261	\$ 480	\$ 850	\$ 1.450
1º 2007	\$ 160	\$ 300	\$ 539	\$ 975	\$ 1.615
2º 2007	\$ 167	\$ 300	\$ 540	\$ 977	\$ 1.550
3º 2007	(.)	(.)	(.)	(.)	(.)
4º 2007	\$ 200	\$ 347	\$ 603	\$ 1.051	\$ 1.753
1º 2008	\$ 216	\$ 400	\$ 700	\$ 1.200	\$ 2.000
2º 2008	\$ 233	\$ 400	\$ 700	\$ 1.200	\$ 2.000
3º 2008	\$ 249	\$ 450	\$ 800	\$ 1.400	\$ 2.350
4º 2008	\$ 267	\$ 460	\$ 800	\$ 1.375	\$ 2.250
1º 2009	\$ 283	\$ 500	\$ 897	\$ 1.550	\$ 2.550
2º 2009	\$ 280	\$ 500	\$ 820	\$ 1.500	\$ 2.500
3º 2009	\$ 300	\$ 550	\$ 977	\$ 1.700	\$ 2.767
4º 2009	\$ 300	\$ 550	\$ 935	\$ 1.626	\$ 2.617
1º 2010	\$ 360	\$ 620	\$ 1.050	\$ 1.850	\$ 3.000
2º 2010	\$ 350	\$ 600	\$ 1.007	\$ 1.767	\$ 3.000
3º 2010	\$ 400	\$ 700	\$ 1.200	\$ 2.050	\$ 3.500
4º 2010	\$ 400	\$ 700	\$ 1.200	\$ 2.025	\$ 3.350
1º 2011	\$ 475	\$ 807	\$ 1.400	\$ 2.400	\$ 3.750
2º 2011	\$ 483	\$ 840	\$ 1.400	\$ 2.440	\$ 3.970
3º 2011	\$ 544	\$ 963	\$ 1.625	\$ 2.767	\$ 4.500
4º 2011	\$ 550	\$ 956	\$ 1.600	\$ 2.700	\$ 4.500
1º 2012	\$ 600	\$ 1.067	\$ 1.850	\$ 3.100	\$ 5.000
2º 2012	\$ 606	\$ 1.075	\$ 1.800	\$ 3.000	\$ 4.700
3º 2012	\$ 673	\$ 1.200	\$ 2.000	\$ 3.500	\$ 5.567
4º 2012	\$ 725	\$ 1.225	\$ 2.000	\$ 3.360	\$ 5.250
1º 2013	\$ 787	\$ 1.357	\$ 2.300	\$ 3.833	\$ 6.040
2º 2013	\$ 815	\$ 1.400	\$ 2.250	\$ 3.750	\$ 6.000
3º 2013	\$ 875	\$ 1.525	\$ 2.650	\$ 4.400	\$ 7.000

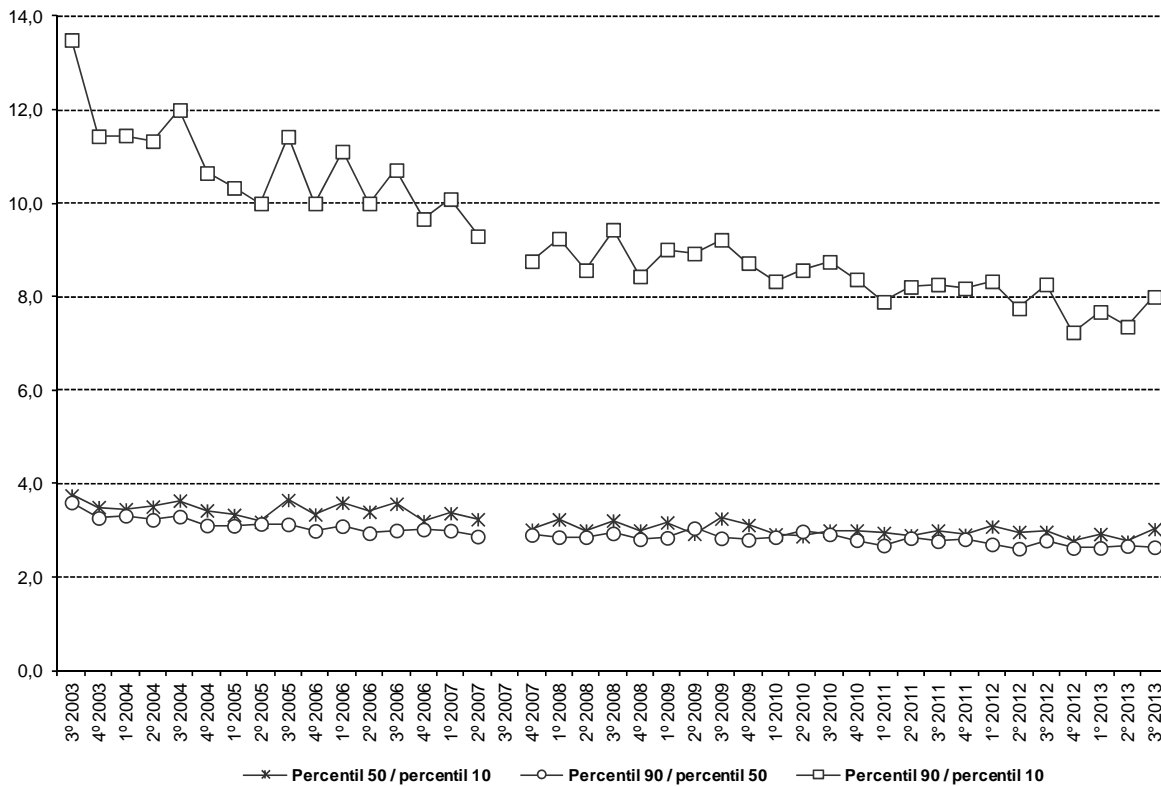
3.2. Ratios: percentil 50/ percentil 10, percentil 90/ percentil 50 y percentil 90/ percentil 10 para los hogares según el ingreso per cápita familiar (hogares con ingresos)

Total de 31 aglomerados urbanos

Los ratios P50/P10, P90/P50 y P90/P10 identifican en qué sector de la distribución se verifica mayor aporte a la desigualdad.

Trimestre	Hogares según escala de ingreso per cápita familiar		
	Percentil 50 / percentil 10	Percentil 90 / percentil 50	Percentil 90 / percentil 10
3° 2003	3,8	3,6	13,5
4° 2003	3,5	3,3	11,4
1° 2004	3,5	3,3	11,5
2° 2004	3,5	3,2	11,3
3° 2004	3,6	3,3	12,0
4° 2004	3,4	3,1	10,7
1° 2005	3,3	3,1	10,3
2° 2005	3,2	3,1	10,0
3° 2005	3,7	3,1	11,4
4° 2005	3,3	3,0	10,0
1° 2006	3,6	3,1	11,1
2° 2006	3,4	2,9	10,0
3° 2006	3,6	3,0	10,7
4° 2006	3,2	3,0	9,7
1° 2007	3,4	3,0	10,1
2° 2007	3,2	2,9	9,3
3° 2007	(.)	(.)	(.)
4° 2007	3,0	2,9	8,8
1° 2008	3,2	2,9	9,2
2° 2008	3,0	2,9	8,6
3° 2008	3,2	2,9	9,4
4° 2008	3,0	2,8	8,4
1° 2009	3,2	2,8	9,0
2° 2009	2,9	3,0	8,9
3° 2009	3,3	2,8	9,2
4° 2009	3,1	2,8	8,7
1° 2010	2,9	2,9	8,3
2° 2010	2,9	3,0	8,6
3° 2010	3,0	2,9	8,8
4° 2010	3,0	2,8	8,4
1° 2011	2,9	2,7	7,9
2° 2011	2,9	2,8	8,2
3° 2011	3,0	2,8	8,3
4° 2011	2,9	2,8	8,2
1° 2012	3,1	2,7	8,3
2° 2012	3,0	2,6	7,8
3° 2012	3,0	2,8	8,3
4° 2012	2,8	2,6	7,2
1° 2013	2,9	2,6	7,7
2° 2013	2,8	2,7	7,4
3° 2013	3,0	2,6	8,0

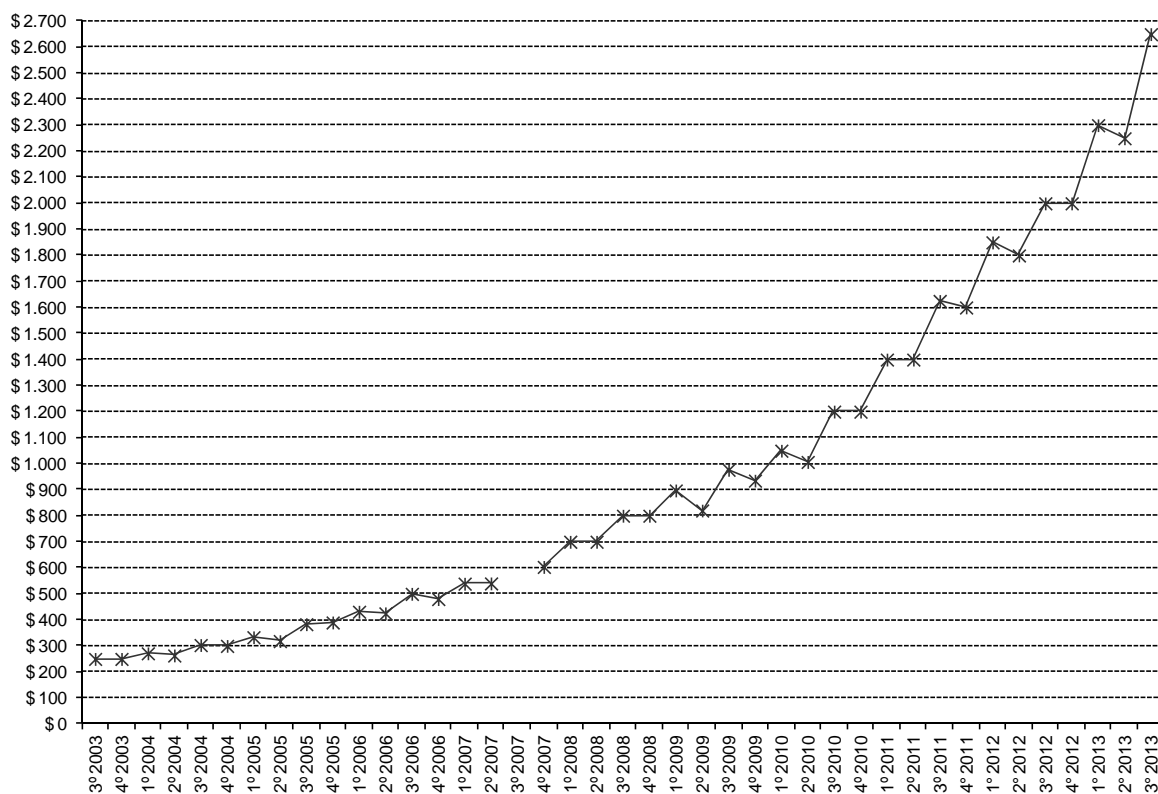
3.2.1. Gráfico. Ratios: percentil 50/ percentil 10, percentil 90/ percentil 50 y percentil 90/ percentil 10 para los hogares según el ingreso per cápita familiar (hogares con ingresos) Total de 31 aglomerados urbanos



**3.3. Evolución de la mediana del ingreso per cápita familiar. Hogares con ingresos
Total de 31 aglomerados urbanos**

Trimestre	Mediana
3º 2003	\$ 250
4º 2003	\$ 250
1º 2004	\$ 271
2º 2004	\$ 263
3º 2004	\$ 303
4º 2004	\$ 300
1º 2005	\$ 333
2º 2005	\$ 319
3º 2005	\$ 383
4º 2005	\$ 390
1º 2006	\$ 431
2º 2006	\$ 425
3º 2006	\$ 500
4º 2006	\$ 480
1º 2007	\$ 539
2º 2007	\$ 540
3º 2007	(.)
4º 2007	\$ 603
1º 2008	\$ 700
2º 2008	\$ 700
3º 2008	\$ 800
4º 2008	\$ 800
1º 2009	\$ 897
2º 2009	\$ 820
3º 2009	\$ 977
4º 2009	\$ 935
1º 2010	\$ 1.050
2º 2010	\$ 1.007
3º 2010	\$ 1.200
4º 2010	\$ 1.200
1º 2011	\$ 1.400
2º 2011	\$ 1.400
3º 2011	\$ 1.625
4º 2011	\$ 1.600
1º 2012	\$ 1.850
2º 2012	\$ 1.800
3º 2012	\$ 2.000
4º 2012	\$ 2.000
1º 2013	\$ 2.300
2º 2013	\$ 2.250
3º 2013	\$ 2.650

3.3.1. Gráfico. Evolución de la mediana del ingreso per cápita familiar Hogares con ingresos. Total de 31 aglomerados urbanos



3.4. Hogares según deciles de ingreso per cápita familiar Total de 31 aglomerados urbanos

Tercer trimestre de 2013

Grupo decílico	Mínimo	Máximo	Hogares en Miles	% de hogares	Personas en Miles	% de personas	Suma de los ingresos	% de la suma de ingresos	Media
1	18	875	805	10,0	3.839	15,1	2.246.252	3,1	573
2	875	1.333	805	10,0	3.381	13,3	3.756.535	5,2	1.116
3	1.333	1.750	805	10,0	3.191	12,5	4.918.303	6,8	1.545
4	1.750	2.183	805	10,0	2.612	10,3	5.159.605	7,1	1.984
5	2.183	2.650	805	10,0	2.423	9,5	5.817.609	8,0	2.399
6	2.650	3.200	804	10,0	2.374	9,3	6.901.400	9,5	2.914
7	3.200	4.000	805	10,0	2.325	9,1	8.269.204	11,4	3.567
8	4.000	5.000	804	10,0	2.016	7,9	8.932.673	12,3	4.416
9	5.000	7.000	805	10,0	1.804	7,1	10.479.996	14,4	5.818
10	7.000	102.250	804	10,0	1.497	5,9	16.064.805	22,1	11.164
Hogares con ingresos	18	102.250	8.047	99,2	25.462	99,4	72.546.381	100,0	3.550
Hogares sin ingresos			63	0,8	145	0,6			
Total			8.110	100,0	25.608	100			

4. Población: ingreso per cápita familiar

4.1. Ratios: percentil 50/ percentil 10, percentil 90/ percentil 50 y percentil 90/ percentil 10 de la población según escala de ingreso per cápita familiar. Total de 31 aglomerados urbanos

Trimestre	Población según escala de ingreso per cápita familiar		
	Percentil 50 / Percentil 10	Percentil 90 / Percentil 50	Percentil 90 / Percentil 10
3º 2003	4,3	3,6	15,7
4º 2003	3,9	3,3	13,0
1º 2004	3,6	3,4	12,4
2º 2004	4,5	3,4	15,1
3º 2004	3,8	3,4	12,9
4º 2004	3,8	3,2	12,0
1º 2005	3,7	3,2	11,7
2º 2005	3,6	3,1	11,4
3º 2005	4,0	3,2	12,7
4º 2005	3,5	3,0	10,7
1º 2006	3,9	3,1	12,0
2º 2006	3,6	2,9	10,5
3º 2006	4,0	3,0	12,0
4º 2006	3,3	3,1	10,1
1º 2007	3,5	3,1	10,6
2º 2007	3,5	2,9	10,1
3º 2007	(.)	(.)	(.)
4º 2007	3,3	2,9	9,7
1º 2008	3,5	2,9	10,2
2º 2008	3,4	2,8	9,3
3º 2008	3,5	3,0	10,4
4º 2008	3,2	2,8	9,0
1º 2009	3,5	2,9	10,2
2º 2009	3,4	3,0	10,0
3º 2009	3,8	2,9	10,8
4º 2009	3,3	2,8	9,2
1º 2010	3,2	2,8	8,8
2º 2010	3,1	2,8	8,7
3º 2010	3,3	2,9	9,3
4º 2010	3,1	2,7	8,5
1º 2011	3,0	2,8	8,3
2º 2011	2,9	2,8	8,2
3º 2011	3,2	2,7	8,6
4º 2011	2,9	2,7	8,0
1º 2012	3,1	2,7	8,5
2º 2012	3,0	2,5	7,5
3º 2012	3,1	2,7	8,4
4º 2012	2,7	2,6	7,2
1º 2013	3,0	2,7	8,0
2º 2013	2,9	2,5	7,3
3º 2013	3,1	2,6	8,0

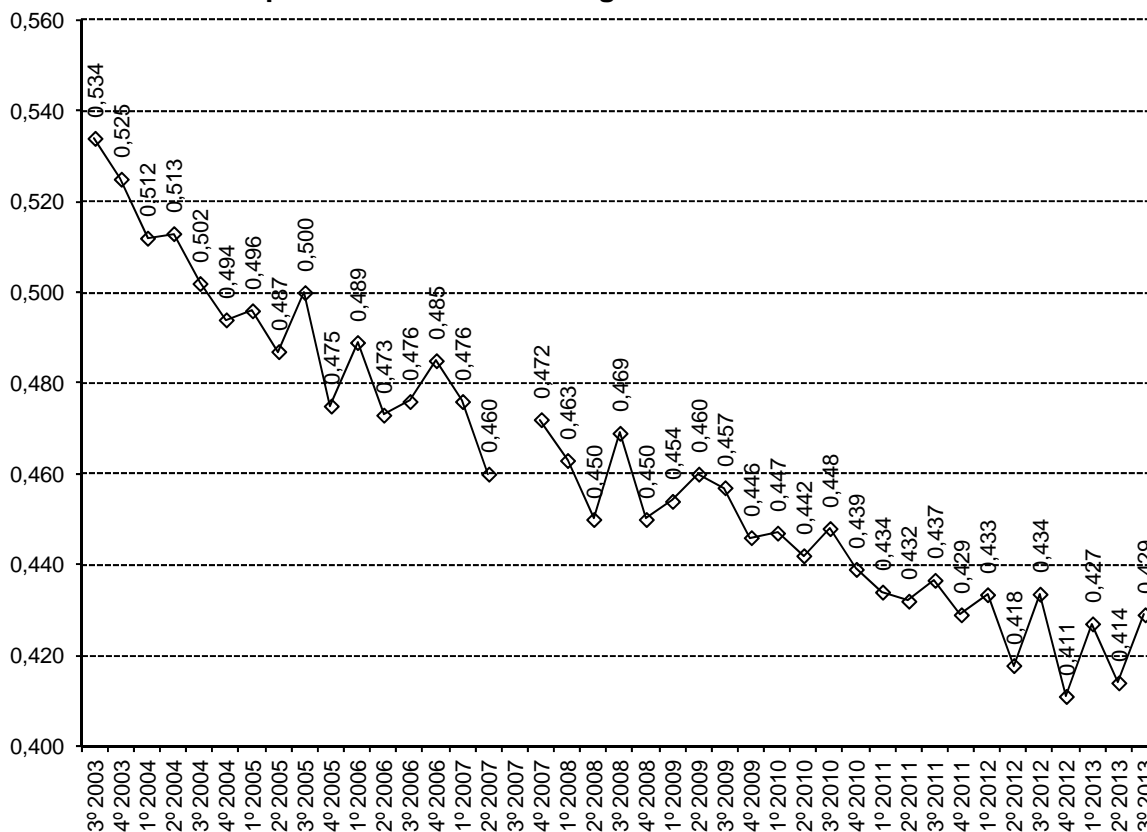
4.2. Evolución del Coeficiente de Gini y de la mediana del ingreso per cápita familiar de la población

Total de 31 aglomerados urbanos

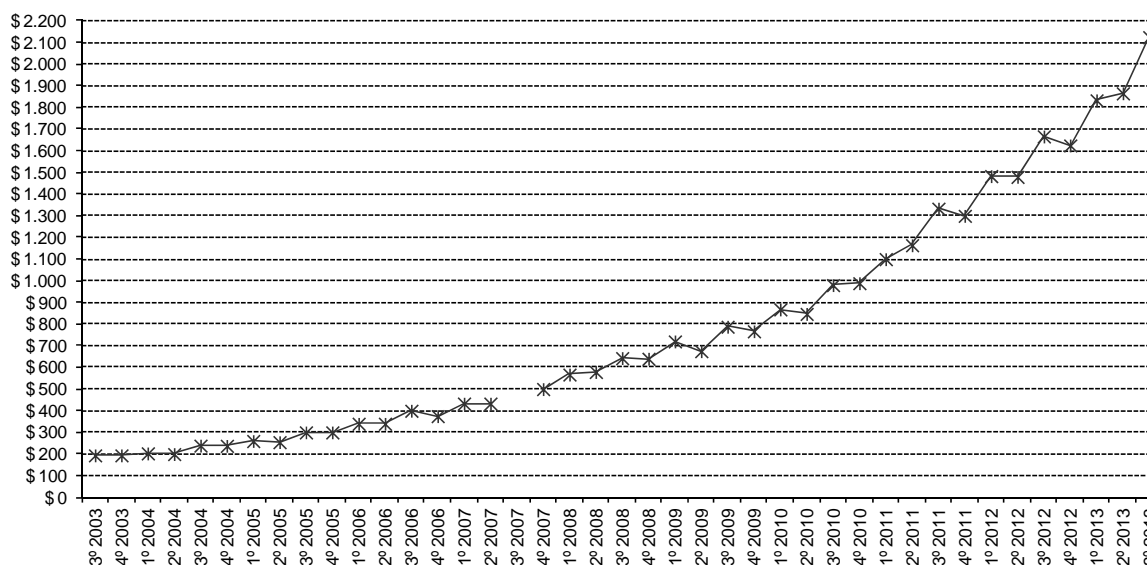
El coeficiente de Gini es igual a cero si todas las unidades reciben lo mismo y se aproxima a 1 al incrementarse la desigualdad de la distribución.

Trimestre	Coeficiente de Gini	Mediana
3º 2003	0,534	\$ 194
4º 2003	0,525	\$ 194
1º 2004	0,512	\$ 203
2º 2004	0,513	\$ 200
3º 2004	0,502	\$ 239
4º 2004	0,494	\$ 238
1º 2005	0,496	\$ 260
2º 2005	0,487	\$ 255
3º 2005	0,500	\$ 300
4º 2005	0,475	\$ 300
1º 2006	0,489	\$ 340
2º 2006	0,473	\$ 340
3º 2006	0,476	\$ 400
4º 2006	0,485	\$ 375
1º 2007	0,476	\$ 433
2º 2007	0,460	\$ 433
3º 2007	(.)	(.)
4º 2007	0,472	\$ 500
1º 2008	0,463	\$ 567
2º 2008	0,450	\$ 579
3º 2008	0,469	\$ 643
4º 2008	0,450	\$ 640
1º 2009	0,454	\$ 720
2º 2009	0,460	\$ 675
3º 2009	0,457	\$ 788
4º 2009	0,446	\$ 767
1º 2010	0,447	\$ 868
2º 2010	0,442	\$ 847
3º 2010	0,448	\$ 980
4º 2010	0,439	\$ 989
1º 2011	0,434	\$ 1.100
2º 2011	0,432	\$ 1.164
3º 2011	0,437	\$ 1.333
4º 2011	0,429	\$ 1.300
1º 2012	0,433	\$ 1.483
2º 2012	0,418	\$ 1.480
3º 2012	0,434	\$ 1.667
4º 2012	0,411	\$ 1.625
1º 2013	0,427	\$ 1.833
2º 2013	0,414	\$ 1.866
3º 2013	0,429	\$ 2.125

4.2.1. Gráfico. Evolución del Coeficiente de Gini del ingreso per cápita familiar de la población. Total de 31 aglomerados urbanos



4.2.2. Gráfico. Evolución de la mediana del ingreso per cápita familiar de la población. Total de 31 aglomerados urbanos



4.3. Población según deciles de ingreso per cápita familiar Total de 31 aglomerados urbanos

Tercer trimestre de 2013

Grupo decílico	Mínimo	Máximo	Población en Miles	% de población	Ingresos en Miles de Pesos	% de la suma de ingresos	Media	Mediana
1	0	688	2.561	10,0	1.126.592	1,6	440	500
2	688	1.014	2.561	10,0	2.210.564	3,0	863	860
3	1.014	1.389	2.560	10,0	3.097.354	4,3	1.210	1.201
4	1.389	1.714	2.560	10,0	3.940.078	5,4	1.539	1.525
5	1.714	2.125	2.561	10,0	4.920.772	6,8	1.921	1.925
6	2.125	2.587	2.561	10,0	6.010.418	8,3	2.347	2.350
7	2.587	3.188	2.561	10,0	7.365.611	10,2	2.876	2.875
8	3.188	4.000	2.560	10,0	9.177.022	12,6	3.584	3.550
9	4.000	5.500	2.561	10,0	12.030.976	16,6	4.697	4.667
10	5.500	102.250	2.560	10,0	22.666.994	31,2	8.853	7.600
Total	0	102.250	25.608	100,0	72.546.381	100,0	2.833	2.125

(.) Dato no registrado

Nota: Durante el tercer trimestre de 2007 no se relevaron los aglomerados Gran Buenos Aires, Mar del Plata-Batán, Bahía Blanca-Cerri y Gran La Plata, por lo cual no resulta posible realizar las estimaciones correspondientes al tercer trimestre de 2007.