

Buenos Aires, 28 de marzo de 2011

Evolución de la distribución del Ingreso

Encuesta Permanente de Hogares
Cuarto Trimestre de 2010

El siguiente informe presenta tabulados y gráficos elaborados a partir de la información recolectada por la Encuesta Permanente de Hogares (EPH) referidos a los **ingresos monetarios efectivamente percibidos por los hogares y las personas en el mes de referencia** (mes anterior a la entrevista).

En la web¹ están disponibles las series con los cuadros habituales: ingresos de la población ocupada según escala de ingreso de la ocupación principal (cuadro 27), ingresos de los hogares según escalas de ingresos totales (cuadro 28) y per capita (cuadro 29), y de las escalas de población según el ingreso per capita familiar y según el ingreso individual (cuadro 26)

Las series se extienden a lo largo del período de vigencia de la EPH Continua, incorporando las innovaciones metodológicas² más recientes.

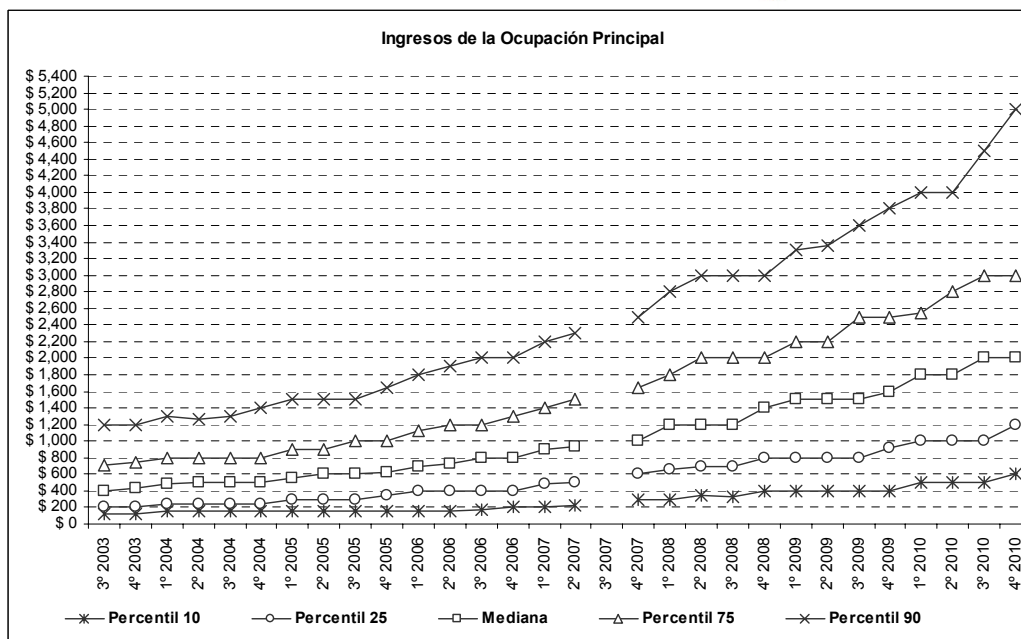
Población Ocupada Según Escala de Ingreso de la Ocupación Principal (ocupados remunerados)

Percentil 10 es el valor que deja por debajo al 10% de los casos de la escala.

Ingresos de la Ocupación Principal					
Trimestre	Percentil 10	Percentil 25	Mediana	Percentil 75	Percentil 90
3º 2003	\$ 120	\$ 200	\$ 400	\$ 708	\$ 1,200
4º 2003	\$ 120	\$ 200	\$ 441	\$ 750	\$ 1,200
1º 2004	\$ 150	\$ 240	\$ 480	\$ 800	\$ 1,300
2º 2004	\$ 150	\$ 240	\$ 500	\$ 800	\$ 1,260
3º 2004	\$ 150	\$ 240	\$ 500	\$ 800	\$ 1,300
4º 2004	\$ 150	\$ 250	\$ 500	\$ 800	\$ 1,400
1º 2005	\$ 150	\$ 300	\$ 550	\$ 900	\$ 1,500
2º 2005	\$ 150	\$ 300	\$ 600	\$ 900	\$ 1,500
3º 2005	\$ 150	\$ 300	\$ 600	\$ 1,000	\$ 1,500
4º 2005	\$ 150	\$ 350	\$ 620	\$ 1,000	\$ 1,650
1º 2006	\$ 150	\$ 400	\$ 700	\$ 1,130	\$ 1,800
2º 2006	\$ 160	\$ 400	\$ 720	\$ 1,200	\$ 1,900
3º 2006	\$ 180	\$ 400	\$ 800	\$ 1,200	\$ 2,000
4º 2006	\$ 200	\$ 400	\$ 800	\$ 1,300	\$ 2,000
1º 2007	\$ 200	\$ 480	\$ 900	\$ 1,400	\$ 2,200
2º 2007	\$ 225	\$ 500	\$ 930	\$ 1,500	\$ 2,300
3º 2007					
4º 2007	\$ 300	\$ 600	\$ 1,000	\$ 1,650	\$ 2,500
1º 2008	\$ 300	\$ 650	\$ 1,200	\$ 1,800	\$ 2,800
2º 2008	\$ 350	\$ 700	\$ 1,200	\$ 2,000	\$ 3,000
3º 2008	\$ 336	\$ 700	\$ 1,200	\$ 2,000	\$ 3,000
4º 2008	\$ 400	\$ 800	\$ 1,400	\$ 2,000	\$ 3,000
1º 2009	\$ 400	\$ 800	\$ 1,500	\$ 2,200	\$ 3,300
2º 2009	\$ 400	\$ 800	\$ 1,500	\$ 2,200	\$ 3,351
3º 2009	\$ 400	\$ 800	\$ 1,500	\$ 2,500	\$ 3,600
4º 2009	\$ 400	\$ 920	\$ 1,600	\$ 2,500	\$ 3,800
1º 2010	\$ 500	\$ 1,000	\$ 1,800	\$ 2,540	\$ 4,000
2º 2010	\$ 500	\$ 1,000	\$ 1,800	\$ 2,800	\$ 4,000
3º 2010	\$ 500	\$ 1,000	\$ 2,000	\$ 3,000	\$ 4,500
4º 2010	\$ 600	\$ 1,200	\$ 2,000	\$ 3,000	\$ 5,000

¹ www.indec.mecon.gov.ar

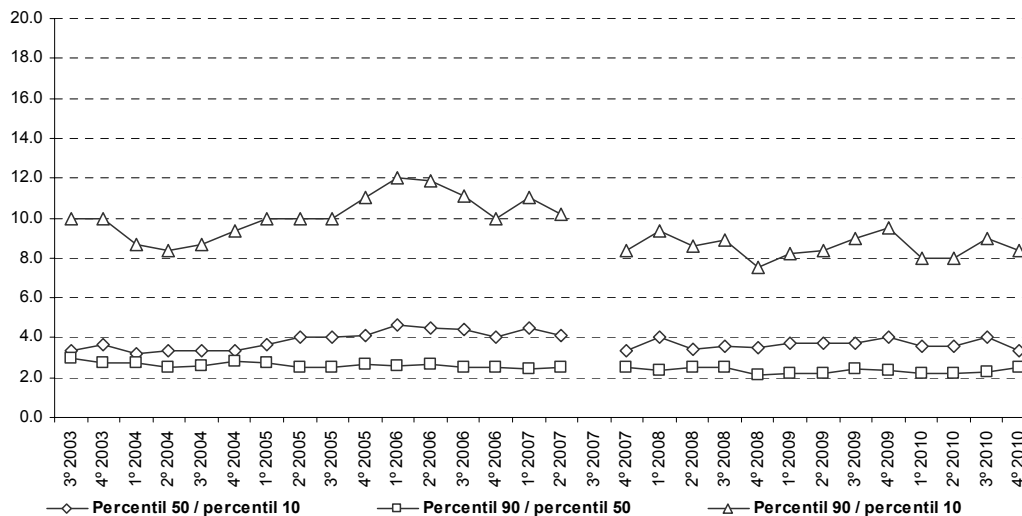
² Ver documento "Ponderación de la muestra y tratamiento de valores faltantes en las variables de ingreso en la Encuesta Permanente de Hogares" en www.indec.mecon.gov.ar.



Ratios Percentil 50/ Percentil 10 y Percentil 90/ Percentil 50 para ingreso de la ocupación principal de la población ocupada (ocupados remunerados)

Los ratios P50/P10 y P90/P50 identifican en qué sector de la distribución se verifica mayor aporte a la desigualdad.

Ingresos de la Ocupación Principal			
Trimestre	Percentil 50 / percentil 10	Percentil 90 / percentil 50	Percentil 90 / percentil 10
3° 2003	3.3	3.0	10.0
4° 2003	3.7	2.7	10.0
1° 2004	3.2	2.7	8.7
2° 2004	3.3	2.5	8.4
3° 2004	3.3	2.6	8.7
4° 2004	3.3	2.8	9.3
1° 2005	3.7	2.7	10.0
2° 2005	4.0	2.5	10.0
3° 2005	4.0	2.5	10.0
4° 2006	4.1	2.7	11.0
1° 2006	4.7	2.6	12.0
2° 2006	4.5	2.6	11.9
3° 2006	4.4	2.5	11.1
4° 2006	4.0	2.5	10.0
1° 2007	4.5	2.4	11.0
2° 2007	4.1	2.5	10.2
3° 2007			
4° 2007	3.3	2.5	8.3
1° 2008	4.0	2.3	9.3
2° 2008	3.4	2.5	8.6
3° 2008	3.6	2.5	8.9
4° 2008	3.5	2.1	7.5
1° 2009	3.8	2.2	8.3
2° 2009	3.8	2.2	8.4
3° 2009	3.8	2.4	9.0
4° 2009	4.0	2.4	9.5
1° 2010	3.6	2.2	8.0
2° 2010	3.6	2.2	8.0
3° 2010	4.0	2.3	9.0
4° 2010	3.3	2.5	8.3



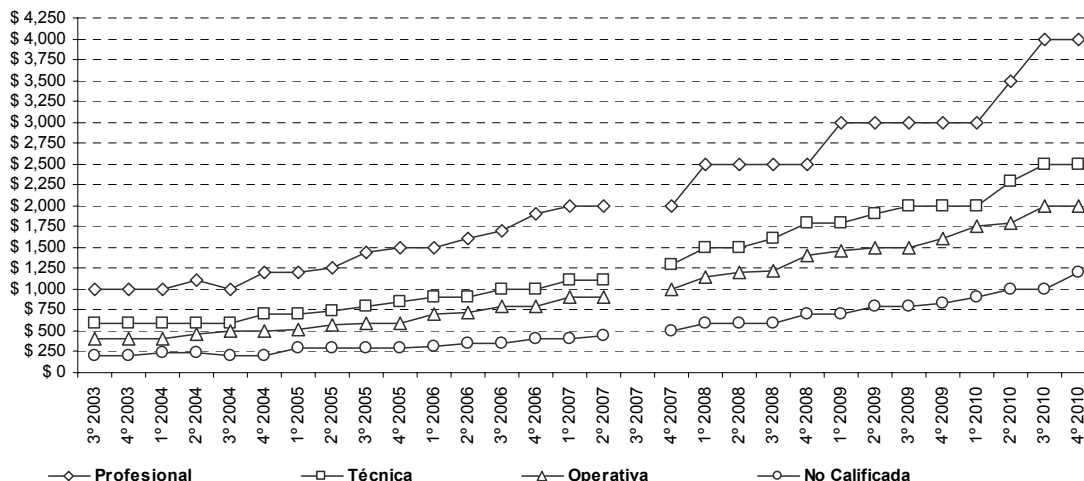
Medianas del ingreso de la ocupación principal según calificación (ocupados remunerados)

Mediana es el valor que divide en dos partes iguales la escala: el 50% de los casos se ubican por encima y el otro 50% se encuentran por debajo.

Ingresos de la Ocupación Principal				
	Profesional	Técnica	Operativa	No Calificada
Trimestre	Mediana	Mediana	Mediana	Mediana
3° 2003	\$ 1,000	\$ 600	\$ 400	\$ 200
4° 2003	\$ 1,000	\$ 600	\$ 400	\$ 200
1° 2004	\$ 1,000	\$ 600	\$ 400	\$ 240
2° 2004	\$ 1,100	\$ 600	\$ 460	\$ 240
3° 2004	\$ 1,000	\$ 600	\$ 490	\$ 200
4° 2004	\$ 1,200	\$ 700	\$ 500	\$ 200
1° 2005	\$ 1,200	\$ 700	\$ 525	\$ 300
2° 2005	\$ 1,250	\$ 730	\$ 580	\$ 300
3° 2005	\$ 1,450	\$ 800	\$ 600	\$ 300
4° 2005	\$ 1,500	\$ 850	\$ 600	\$ 300
1° 2006	\$ 1,500	\$ 900	\$ 700	\$ 320
2° 2006	\$ 1,600	\$ 900	\$ 713	\$ 360
3° 2006	\$ 1,700	\$ 1,000	\$ 800	\$ 360
4° 2006	\$ 1,900	\$ 1,000	\$ 800	\$ 400
1° 2007	\$ 2,000	\$ 1,100	\$ 900	\$ 400
2° 2007	\$ 2,000	\$ 1,100	\$ 900	\$ 450
3° 2007				
4° 2007	\$ 2,000	\$ 1,300	\$ 1,000	\$ 500
1° 2008	\$ 2,500	\$ 1,500	\$ 1,150	\$ 600
2° 2008	\$ 2,500	\$ 1,500	\$ 1,200	\$ 600
3° 2008	\$ 2,500	\$ 1,600	\$ 1,215	\$ 600
4° 2008	\$ 2,500	\$ 1,800	\$ 1,400	\$ 700
1° 2009	\$ 3,000	\$ 1,800	\$ 1,468	\$ 700
2° 2009	\$ 3,000	\$ 1,900	\$ 1,500	\$ 800
3° 2009	\$ 3,000	\$ 2,000	\$ 1,500	\$ 800
4° 2009	\$ 3,000	\$ 2,000	\$ 1,600	\$ 832
1° 2010	\$ 3,000	\$ 2,000	\$ 1,760	\$ 900
2° 2010	\$ 3,500	\$ 2,300	\$ 1,800	\$ 1,000
3° 2010	\$ 4,000	\$ 2,500	\$ 2,000	\$ 1,000
4° 2010	\$ 4,000	\$ 2,500	\$ 2,000	\$ 1,200



Ingresos de la Ocupación Principal según Calificación - Medianas



Mediana del ingreso de la ocupación principal y promedio de horas trabajadas en la semana según sexo - (ocupados remunerados)

Trimestre	Ingresos de la Ocupación Principal		Promedio de horas trabajadas en la semana	
	Varones	Mujeres	Varones	Mujeres
	Mediana	Mediana	Media	Media
3° 2003	\$ 500	\$ 350	44	32
4° 2003	\$ 500	\$ 350	44	32
1° 2004	\$ 525	\$ 360	45	34
2° 2004	\$ 600	\$ 390	44	33
3° 2004	\$ 600	\$ 400	45	32
4° 2004	\$ 600	\$ 400	45	33
1° 2005	\$ 600	\$ 400	46	34
2° 2005	\$ 650	\$ 445	45	33
3° 2005	\$ 700	\$ 500	45	33
4° 2005	\$ 750	\$ 500	46	33
1° 2006	\$ 800	\$ 577	46	34
2° 2006	\$ 800	\$ 600	45	33
3° 2006	\$ 900	\$ 600	46	33
4° 2006	\$ 900	\$ 650	45	34
1° 2007	\$ 1,000	\$ 700	46	35
2° 2007	\$ 1,000	\$ 750	45	33
3° 2007	-	-	-	-
4° 2007	\$ 1,200	\$ 878	46	34
1° 2008	\$ 1,300	\$ 980	46	35
2° 2008	\$ 1,400	\$ 1,000	46	34
3° 2008	\$ 1,500	\$ 1,000	45	34
4° 2008	\$ 1,500	\$ 1,100	45	34
1° 2009	\$ 1,600	\$ 1,200	45	34
2° 2009	\$ 1,600	\$ 1,200	44	33
3° 2009	\$ 1,800	\$ 1,300	44	33
4° 2009	\$ 1,800	\$ 1,400	45	34
1° 2010	\$ 2,000	\$ 1,500	45	35
2° 2010	\$ 2,000	\$ 1,500	44	33
3° 2010	\$ 2,000	\$ 1,500	44	32
4° 2010	\$ 2,300	\$ 1,800	45	34

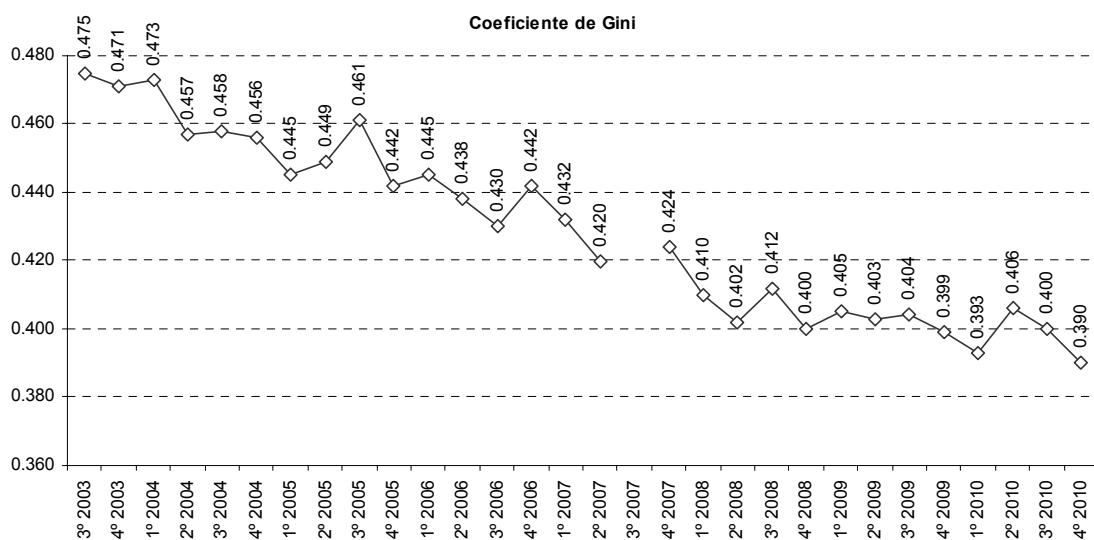
Población Ocupada Según Escala de Ingreso de la Ocupación Principal- (Cuadro 27)

Trimestre 4° de 2010		Población ocupada según ingresos de la ocupación principal						
Grupo decílico	Mínimo	Máximo	Población en Miles	% de población	Ingresos en Miles de Pesos	% de la suma de ingresos	Promedio de horas trabajadas en la semana	Media
1	15	600	1,029	10.0	367,466	1.4	22	357
2	600	1,000	1,028	10.0	850,320	3.3	33	827
3	1,000	1,400	1,028	10.0	1,222,442	4.8	38	1,189
4	1,400	1,800	1,030	10.0	1,608,750	6.3	43	1,563
5	1,800	2,000	1,029	10.0	1,988,627	7.8	41	1,933
6	2,000	2,500	1,029	10.0	2,288,324	8.9	45	2,224
7	2,500	3,000	1,028	10.0	2,753,109	10.8	45	2,677
8	3,000	3,500	1,029	10.0	3,234,525	12.6	44	3,144
9	3,500	5,000	1,028	10.0	4,182,936	16.3	45	4,068
10	5,000	60,000	1,028	10.0	7,093,760	27.7	46	6,898
Ocupados con Ingresos	15	60,000	10,285	97.1	25,590,258	100.0	40	2,488
Ocupados sin ingresos			308	2.9			36	
Total			10,593	100.0			40	2416

Población Ocupada Según Escala de Ingreso de la Ocupación Principal Evolución de Coeficiente de Gini

El coeficiente de Gini es igual a cero si todos las unidades reciben lo mismo y se aproxima a 1 al incrementarse la desigualdad de la distribución.

Trimestre	Coeficiente de Gini
3° 2003	0.475
4° 2003	0.471
1° 2004	0.473
2° 2004	0.457
3° 2004	0.458
4° 2004	0.456
1° 2005	0.445
2° 2005	0.449
3° 2005	0.461
4° 2005	0.442
1° 2006	0.445
2° 2006	0.438
3° 2006	0.430
4° 2006	0.442
1° 2007	0.432
2° 2007	0.420
3° 2007	
4° 2007	0.424
1° 2008	0.410
2° 2008	0.402
3° 2008	0.412
4° 2008	0.400
1° 2009	0.405
2° 2009	0.403
3° 2009	0.404
4° 2009	0.399
1° 2010	0.393
2° 2010	0.406
3° 2010	0.400
4° 2010	0.390



Hogares Según Escala de Ingreso total familiar – Hogares con ingresos

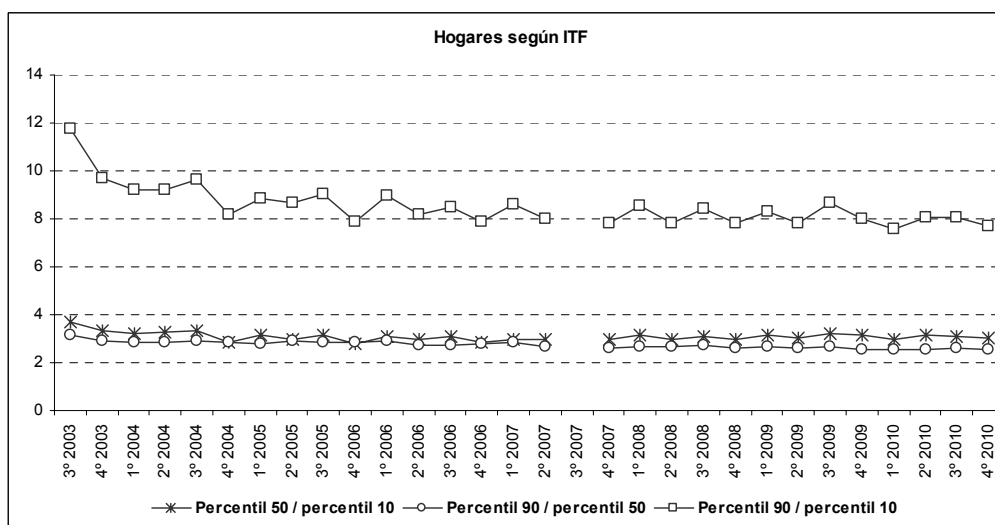
Hogares total según escala de ingreso total familiar

Trimestre	Percentil 10	Percentil 25	Mediana	Percentil 75	Percentil 90
3º 2003	\$ 200	\$ 400	\$ 745	\$ 1,350	\$ 2,350
4º 2003	\$ 220	\$ 400	\$ 740	\$ 1,300	\$ 2,140
1º 2004	\$ 250	\$ 440	\$ 800	\$ 1,400	\$ 2,300
2º 2004	\$ 240	\$ 440	\$ 780	\$ 1,368	\$ 2,210
3º 2004	\$ 265	\$ 470	\$ 880	\$ 1,550	\$ 2,550
4º 2004	\$ 300	\$ 500	\$ 860	\$ 1,500	\$ 2,450
1º 2005	\$ 300	\$ 550	\$ 950	\$ 1,665	\$ 2,658
2º 2005	\$ 300	\$ 500	\$ 900	\$ 1,600	\$ 2,600
3º 2005	\$ 340	\$ 600	\$ 1,070	\$ 1,900	\$ 3,080
4º 2005	\$ 380	\$ 600	\$ 1,058	\$ 1,880	\$ 3,000
1º 2006	\$ 390	\$ 650	\$ 1,200	\$ 2,100	\$ 3,500
2º 2006	\$ 400	\$ 670	\$ 1,200	\$ 2,000	\$ 3,280
3º 2006	\$ 450	\$ 769	\$ 1,400	\$ 2,400	\$ 3,831
4º 2006	\$ 470	\$ 800	\$ 1,330	\$ 2,300	\$ 3,700
1º 2007	\$ 500	\$ 860	\$ 1,500	\$ 2,700	\$ 4,300
2º 2007	\$ 500	\$ 880	\$ 1,500	\$ 2,575	\$ 4,000
3º 2007					
4º 2007	\$ 600	\$ 1,000	\$ 1,790	\$ 3,000	\$ 4,700
1º 2008	\$ 630	\$ 1,100	\$ 2,000	\$ 3,400	\$ 5,370
2º 2008	\$ 680	\$ 1,180	\$ 2,000	\$ 3,400	\$ 5,300
3º 2008	\$ 730	\$ 1,255	\$ 2,250	\$ 3,900	\$ 6,150
4º 2008	\$ 750	\$ 1,300	\$ 2,250	\$ 3,800	\$ 5,850
1º 2009	\$ 800	\$ 1,400	\$ 2,500	\$ 4,300	\$ 6,650
2º 2009	\$ 790	\$ 1,400	\$ 2,400	\$ 4,000	\$ 6,200
3º 2009	\$ 830	\$ 1,500	\$ 2,670	\$ 4,500	\$ 7,200
4º 2009	\$ 850	\$ 1,500	\$ 2,695	\$ 4,500	\$ 6,800
1º 2010	\$ 1,000	\$ 1,700	\$ 3,000	\$ 5,000	\$ 7,600
2º 2010	\$ 950	\$ 1,700	\$ 3,000	\$ 5,000	\$ 7,650
3º 2010	\$ 1,100	\$ 1,900	\$ 3,400	\$ 5,700	\$ 8,835
4º 2010	\$ 1,100	\$ 2,000	\$ 3,350	\$ 5,632	\$ 8,500



Hogares Según Escala de Ingreso total familiar – Hogares con ingresos Evolución de los ratios P90/P50 y P50/P10

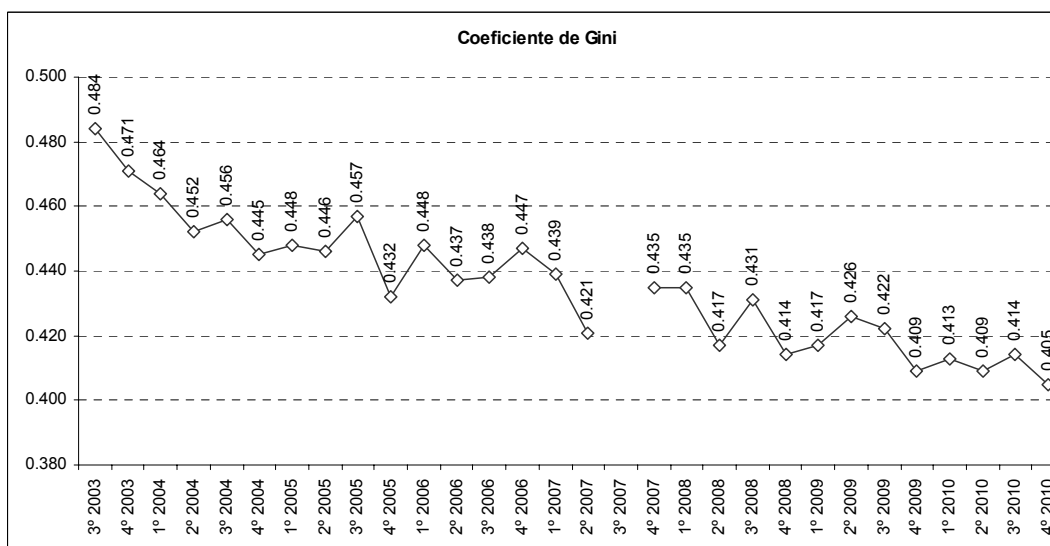
RATIOS HOGARES SEGÚN ESCALA DE INGRESO TOTAL FAMILIAR			
Trimestre	Percentil 50 / percentil 10	Percentil 90 / percentil 50	Percentil 90 / percentil 10
3º 2003	3.7	3.2	11.8
4º 2003	3.4	2.9	9.7
1º 2004	3.2	2.9	9.2
2º 2004	3.3	2.8	9.2
3º 2004	3.3	2.9	9.6
4º 2004	2.9	2.8	8.2
1º 2005	3.2	2.8	8.9
2º 2005	3.0	2.9	8.7
3º 2005	3.1	2.9	9.1
4º 2006	2.8	2.8	7.9
1º 2006	3.1	2.9	9.0
2º 2006	3.0	2.7	8.2
3º 2006	3.1	2.7	8.5
4º 2006	2.8	2.8	7.9
1º 2007	3.0	2.9	8.6
2º 2007	3.0	2.7	8.0
3º 2007			
4º 2007	3.0	2.6	7.8
1º 2008	3.2	2.7	8.5
2º 2008	2.9	2.7	7.8
3º 2008	3.1	2.7	8.4
4º 2008	3.0	2.6	7.8
1º 2009	3.1	2.7	8.3
2º 2009	3.0	2.6	7.8
3º 2009	3.2	2.7	8.7
4º 2009	3.2	2.5	8.0
1º 2010	3.0	2.5	7.6
2º 2010	3.2	2.6	8.1
3º 2010	3.1	2.6	8.0
4º 2010	3.0	2.5	7.7

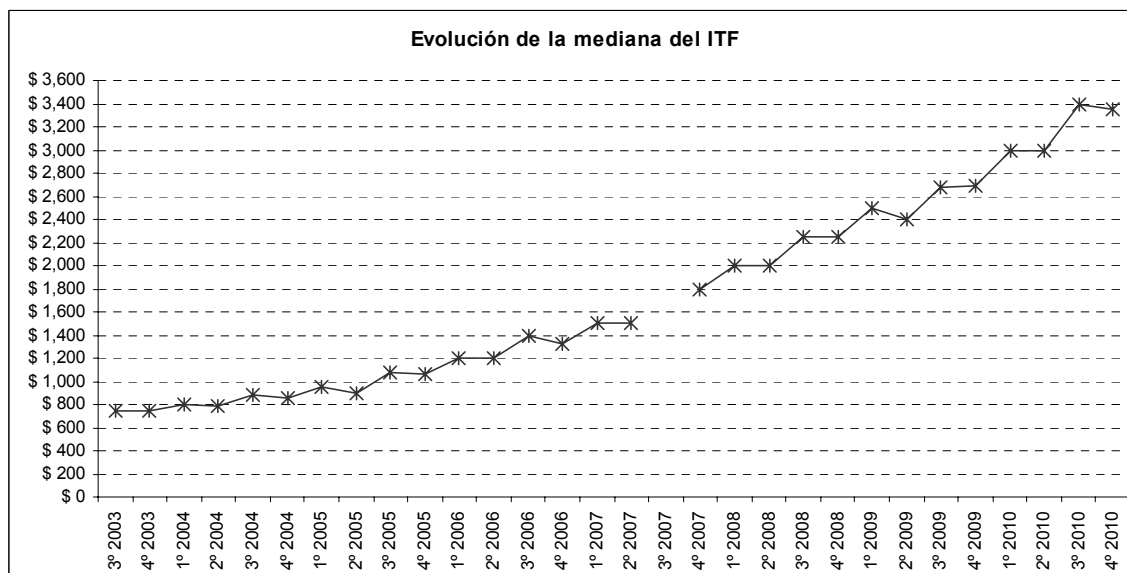




Hogares Según Escala de Ingreso Total Familiar - Evolución del coeficiente de Gini y de la mediana del ITF - Hogares con Ingresos

Trimestre	Coefficiente de Gini	Mediana
3° 2003	0.484	\$ 745
4° 2003	0.471	\$ 740
1° 2004	0.464	\$ 800
2° 2004	0.452	\$ 780
3° 2004	0.456	\$ 880
4° 2004	0.445	\$ 860
1° 2005	0.448	\$ 950
2° 2005	0.446	\$ 900
3° 2005	0.457	\$ 1,070
4° 2005	0.432	\$ 1,058
1° 2006	0.448	\$ 1,200
2° 2006	0.437	\$ 1,200
3° 2006	0.438	\$ 1,400
4° 2006	0.447	\$ 1,330
1° 2007	0.439	\$ 1,500
2° 2007	0.421	\$ 1,500
3° 2007		
4° 2007	0.435	\$ 1,790
1° 2008	0.435	\$ 2,000
2° 2008	0.417	\$ 2,000
3° 2008	0.431	\$ 2,250
4° 2008	0.414	\$ 2,250
1° 2009	0.417	\$ 2,500
2° 2009	0.426	\$ 2,400
3° 2009	0.422	\$ 2,670
4° 2009	0.409	\$ 2,695
1° 2010	0.413	\$ 3,000
2° 2010	0.409	\$ 3,000
3° 2010	0.414	\$ 3,400
4° 2010	0.405	\$ 3,350





Hogares Según Escala de Ingreso Total Familiar - (Cuadro 28)

Trimestre 4° de 2010

Hogares total según escala de ingreso total familiar

Grupo decílico	Mínimo	Máximo	Hogares en Miles	% de población	Ingresos en Miles de Pesos	% de la suma de ingresos	Media
1	2	1,100	771	10.0	599,126	1.8	777
2	1,100	1,700	772	10.0	1,095,379	3.3	1,420
3	1,700	2,180	771	10.0	1,506,157	4.5	1,953
4	2,182	2,800	771	10.0	1,904,846	5.7	2,470
5	2,800	3,350	771	10.0	2,335,499	7.0	3,028
6	3,350	4,040	772	10.0	2,884,407	8.6	3,739
7	4,045	5,000	771	10.0	3,520,217	10.5	4,565
8	5,000	6,400	771	10.0	4,353,211	13.0	5,649
9	6,400	8,500	771	10.0	5,692,247	17.0	7,384
10	8,500	84,200	772	10.0	9,613,954	28.7	12,458
Hogares con Ingresos	2	84,200	7,712	99.3	33,505,043	100.0	4,345
Hogares sin ingresos			55	0.7			
Total			7,767	100.0			

Hogares Según Escala de Ingreso Per Capita Familiar – Hogares con ingresos

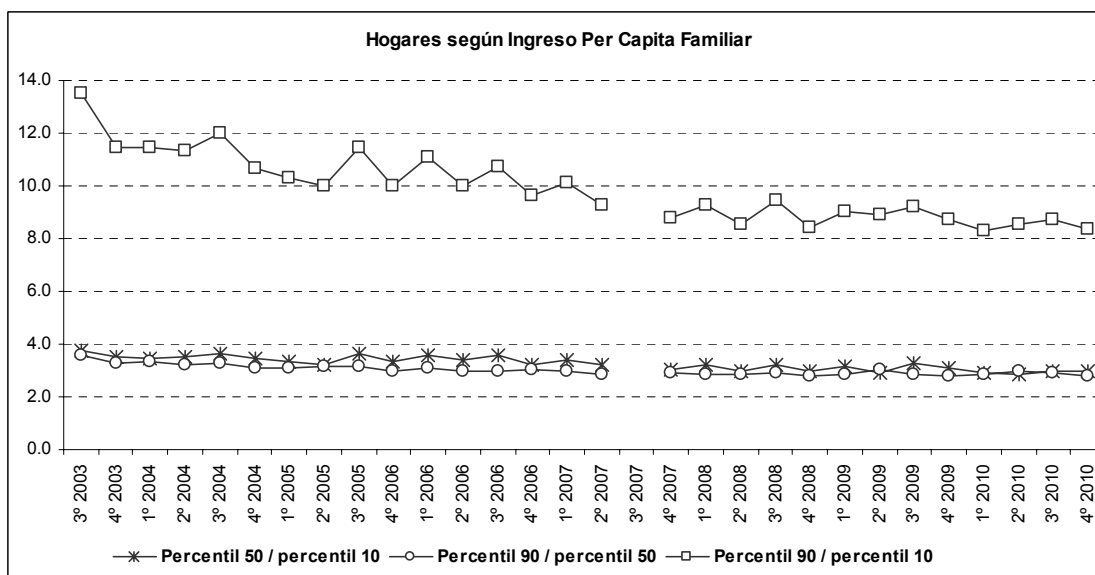
Hogares total según escala de ingreso per capita familiar

Trimestre	Percentil 10	Percentil 25	Mediana	Percentil 75	Percentil 90
3° 2003	\$ 67	\$ 131	\$ 250	\$ 500	\$ 900
4° 2003	\$ 71	\$ 136	\$ 250	\$ 480	\$ 817
1° 2004	\$ 79	\$ 145	\$ 271	\$ 500	\$ 900
2° 2004	\$ 75	\$ 140	\$ 263	\$ 500	\$ 850
3° 2004	\$ 83	\$ 160	\$ 303	\$ 575	\$ 1,000
4° 2004	\$ 88	\$ 163	\$ 300	\$ 550	\$ 932
1° 2005	\$ 100	\$ 180	\$ 333	\$ 603	\$ 1,033
2° 2005	\$ 100	\$ 175	\$ 319	\$ 583	\$ 1,000
3° 2005	\$ 105	\$ 200	\$ 383	\$ 700	\$ 1,200
4° 2005	\$ 117	\$ 205	\$ 390	\$ 683	\$ 1,167
1° 2006	\$ 120	\$ 230	\$ 431	\$ 780	\$ 1,333
2° 2006	\$ 125	\$ 233	\$ 425	\$ 750	\$ 1,250
3° 2006	\$ 140	\$ 267	\$ 500	\$ 872	\$ 1,500
4° 2006	\$ 150	\$ 261	\$ 480	\$ 850	\$ 1,450
1° 2007	\$ 160	\$ 300	\$ 539	\$ 975	\$ 1,615
2° 2007	\$ 167	\$ 300	\$ 540	\$ 977	\$ 1,550
3° 2007					
4° 2007	\$ 200	\$ 347	\$ 603	\$ 1,051	\$ 1,753
1° 2008	\$ 216	\$ 400	\$ 700	\$ 1,200	\$ 2,000
2° 2008	\$ 233	\$ 400	\$ 700	\$ 1,200	\$ 2,000
3° 2008	\$ 249	\$ 450	\$ 800	\$ 1,400	\$ 2,350
4° 2008	\$ 267	\$ 460	\$ 800	\$ 1,375	\$ 2,250
1° 2009	\$ 283	\$ 500	\$ 897	\$ 1,550	\$ 2,550
2° 2009	\$ 280	\$ 500	\$ 820	\$ 1,500	\$ 2,500
3° 2009	\$ 300	\$ 550	\$ 977	\$ 1,700	\$ 2,767
4° 2009	\$ 300	\$ 550	\$ 935	\$ 1,626	\$ 2,617
1° 2010	\$ 360	\$ 620	\$ 1,050	\$ 1,850	\$ 3,000
2° 2010	\$ 350	\$ 600	\$ 1,007	\$ 1,767	\$ 3,000
3° 2010	\$ 400	\$ 700	\$ 1,200	\$ 2,050	\$ 3,500
4° 2010	\$ 400	\$ 700	\$ 1,200	\$ 2,025	\$ 3,350

Hogares Según Escala de Ingreso Per Capita Familiar – Hogares con ingresos

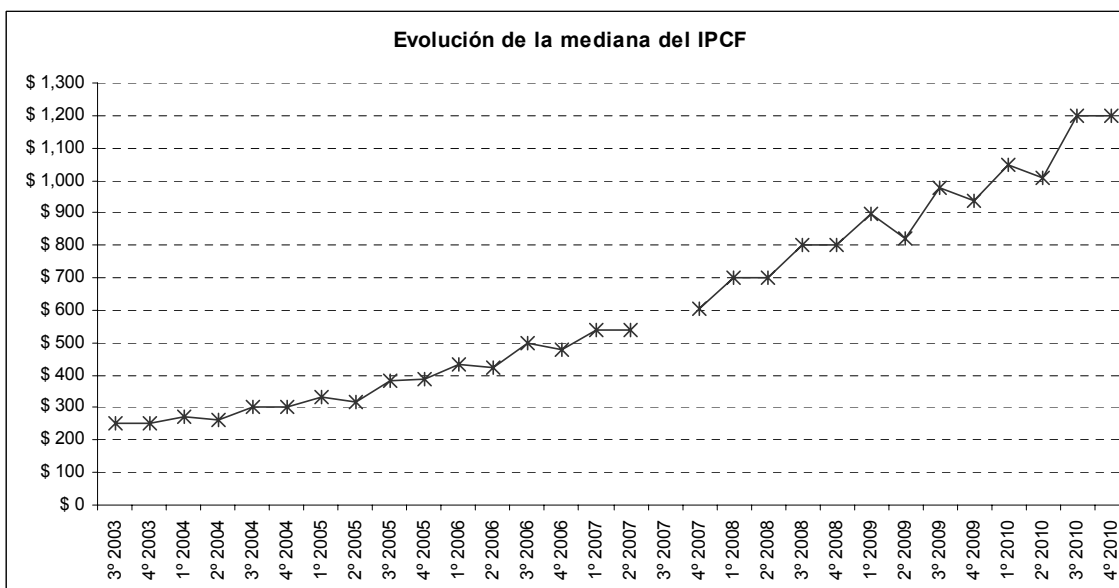
Evolución de los ratios P90/P50 y P50/P10

RATIOS HOGARES SEGÚN ESCALA DE INGRESO PER CAPITA FAMILIAR			
Trimestre	Percentil 50 / percentil 10	Percentil 90 / percentil 50	Percentil 90 / percentil 10
3° 2003	3.8	3.6	13.5
4° 2003	3.5	3.3	11.4
1° 2004	3.5	3.3	11.5
2° 2004	3.5	3.2	11.3
3° 2004	3.6	3.3	12.0
4° 2004	3.4	3.1	10.7
1° 2005	3.3	3.1	10.3
2° 2005	3.2	3.1	10.0
3° 2005	3.7	3.1	11.4
4° 2006	3.3	3.0	10.0
1° 2006	3.6	3.1	11.1
2° 2006	3.4	2.9	10.0
3° 2006	3.6	3.0	10.7
4° 2006	3.2	3.0	9.7
1° 2007	3.4	3.0	10.1
2° 2007	3.2	2.9	9.3
3° 2007			
4° 2007	3.0	2.9	8.8
1° 2008	3.2	2.9	9.2
2° 2008	3.0	2.9	8.6
3° 2008	3.2	2.9	9.4
4° 2008	3.0	2.8	8.4
1° 2009	3.2	2.8	9.0
2° 2009	2.9	3.0	8.9
3° 2009	3.3	2.8	9.2
4° 2009	3.1	2.8	8.7
1° 2010	2.9	2.9	8.3
2° 2010	2.9	3.0	8.6
3° 2010	3.0	2.9	8.8
4° 2010	3.0	2.8	8.4



Hogares Según Escala de Ingreso Per Capita Familiar - Evolución de la mediana del IPCF - Hogares con Ingresos

Trimestre	Mediana
3° 2003	\$ 250
4° 2003	\$ 250
1° 2004	\$ 271
2° 2004	\$ 263
3° 2004	\$ 303
4° 2004	\$ 300
1° 2005	\$ 333
2° 2005	\$ 319
3° 2005	\$ 383
4° 2005	\$ 390
1° 2006	\$ 431
2° 2006	\$ 425
3° 2006	\$ 500
4° 2006	\$ 480
1° 2007	\$ 539
2° 2007	\$ 540
3° 2007	
4° 2007	\$ 603
1° 2008	\$ 700
2° 2008	\$ 700
3° 2008	\$ 800
4° 2008	\$ 800
1° 2009	\$ 897
2° 2009	\$ 820
3° 2009	\$ 977
4° 2009	\$ 935
1° 2010	\$ 1,050
2° 2010	\$ 1,007
3° 2010	\$ 1,200
4° 2010	\$ 1,200



Hogares Según Escala de Ingreso Per Capita Familiar - (Cuadro 29)

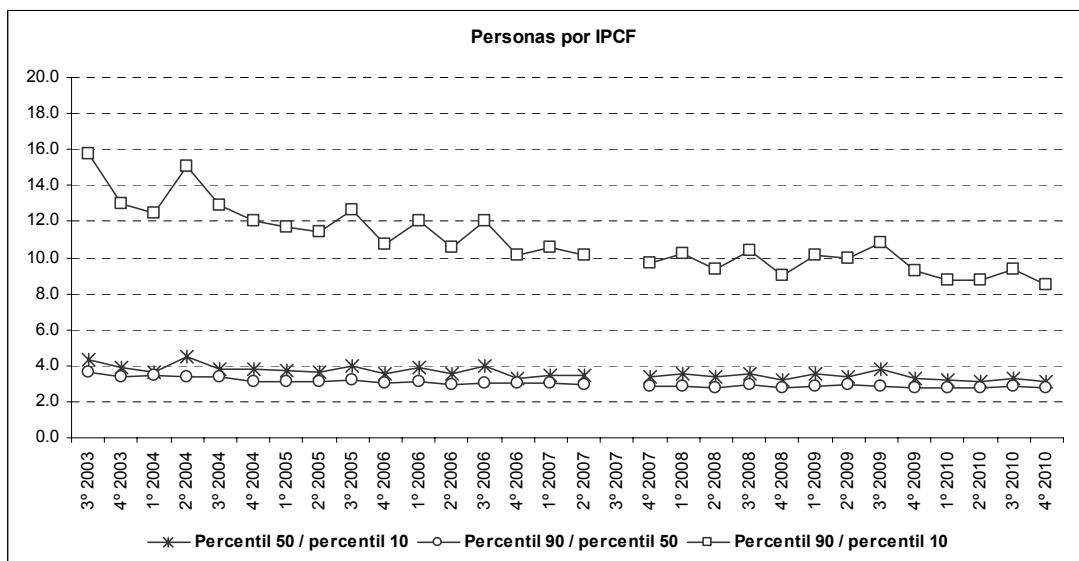
Trimestre 4° de 2010		Hogares según escala de ingresos per capita familiar							
Grupo decílico	Mínimo	Máximo	Hogares en Miles	% de Hogares	Personas en Miles	% de personas	Suma de los ingresos	% de la suma de ingresos	Media
1	1	400	771	10	3,729	15.0	1,000,562	3.0	269
2	400	608	771	10	3,288	13.2	1,674,772	5.0	513
3	608	800	772	10	2,945	11.8	2,079,414	6.2	711
4	800	1,000	771	10	2,629	10.6	2,360,399	7.0	900
5	1,000	1,200	772	10	2,261	9.1	2,448,105	7.3	1,079
6	1,200	1,500	771	10	2,417	9.7	3,229,236	9.6	1,336
7	1,500	1,833	771	10	2,190	8.8	3,592,957	10.7	1,641
8	1,833	2,373	772	10	2,083	8.4	4,330,574	12.9	2,077
9	2,374	3,350	772	10	1,803	7.3	5,011,742	15.0	2,788
10	3,350	66,000	770	10	1,513	6.1	7,777,281	23.2	5,396
Hogares con Ingresos	1	66,000	7,712	99.3	24,858	99.5	33,505,043	100	1671
Hogares sin ingresos			55	0.7	119	0.5			
Total			7,767	100.0	24,977	100			

Población Según Escala de Ingreso per capita familiar

Evolución de los ratios P90/P50 y P50/P10

**POBLACION SEGUN ESCALA DE INGRESO
PER CAPITA FAMILIAR**

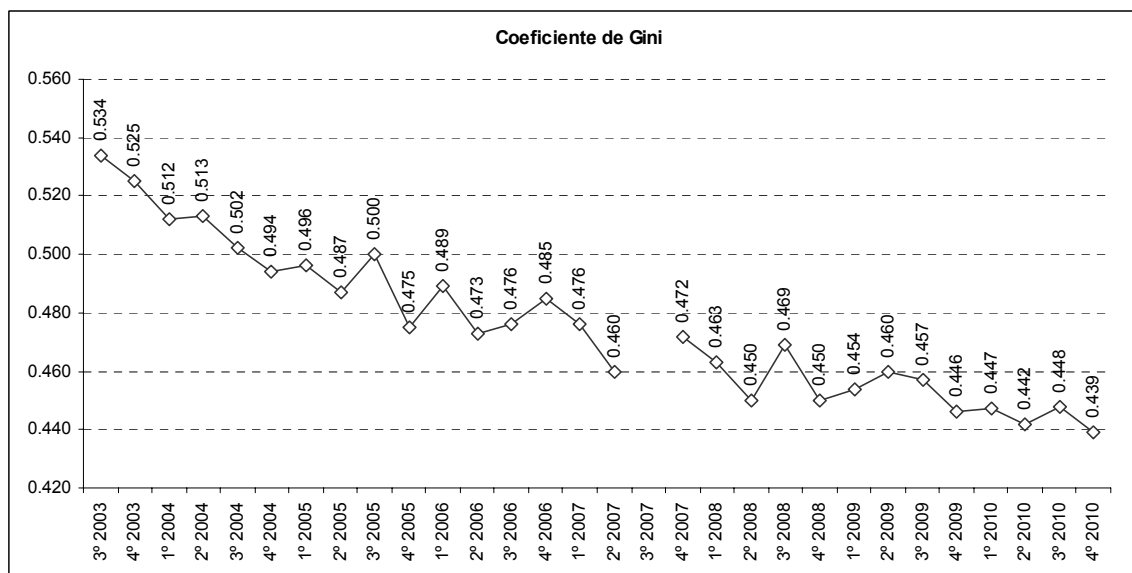
Trimestre	Percentil 50 / percentil 10	Percentil 90 / percentil 50	Percentil 90 / percentil 10
3° 2003	4.3	3.6	15.7
4° 2003	3.9	3.3	13.0
1° 2004	3.6	3.4	12.4
2° 2004	4.5	3.4	15.1
3° 2004	3.8	3.4	12.9
4° 2004	3.8	3.2	12.0
1° 2005	3.7	3.2	11.7
2° 2005	3.6	3.1	11.4
3° 2005	4.0	3.2	12.7
4° 2006	3.5	3.0	10.7
1° 2006	3.9	3.1	12.0
2° 2006	3.6	2.9	10.5
3° 2006	4.0	3.0	12.0
4° 2006	3.3	3.1	10.1
1° 2007	3.5	3.1	10.6
2° 2007	3.5	2.9	10.1
3° 2007			
4° 2007	3.3	2.9	9.7
1° 2008	3.5	2.9	10.2
2° 2008	3.4	2.8	9.3
3° 2008	3.5	3.0	10.4
4° 2008	3.2	2.8	9.0
1° 2009	3.5	2.9	10.2
2° 2009	3.4	3.0	10.0
3° 2009	3.8	2.9	10.8
4° 2009	3.3	2.8	9.2
1° 2010	3.2	2.8	8.8
2° 2010	3.1	2.8	8.7
3° 2010	3.3	2.9	9.3
4° 2010	3.1	2.7	8.5

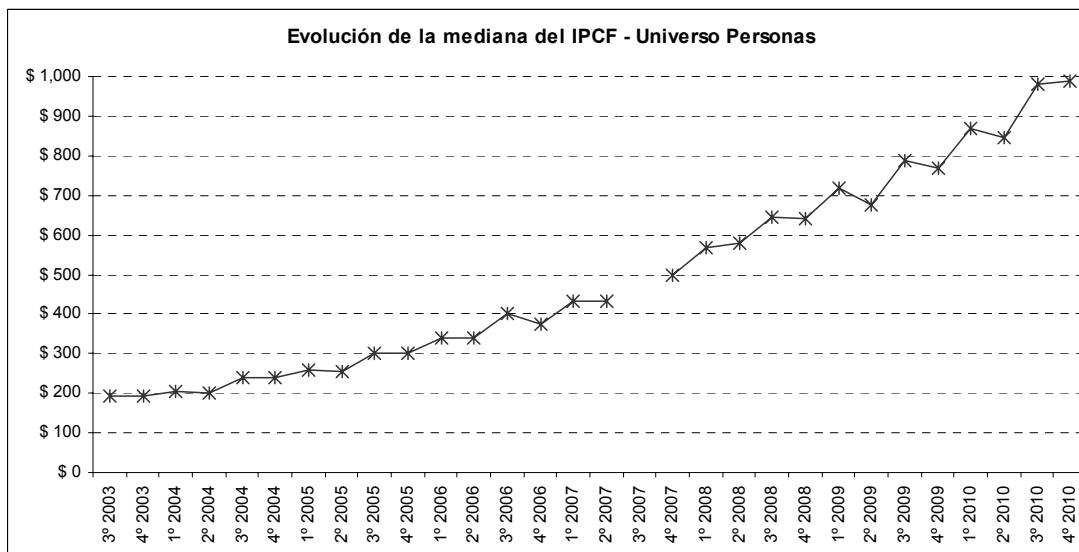




Evolución del coeficiente de Gini y de la mediana del IPCF - Universo de personas

Trimestre	Coefficiente de Gini	Mediana
3° 2003	0.534	\$ 194
4° 2003	0.525	\$ 194
1° 2004	0.512	\$ 203
2° 2004	0.513	\$ 200
3° 2004	0.502	\$ 239
4° 2004	0.494	\$ 238
1° 2005	0.496	\$ 260
2° 2005	0.487	\$ 255
3° 2005	0.500	\$ 300
4° 2005	0.475	\$ 300
1° 2006	0.489	\$ 340
2° 2006	0.473	\$ 340
3° 2006	0.476	\$ 400
4° 2006	0.485	\$ 375
1° 2007	0.476	\$ 433
2° 2007	0.460	\$ 433
3° 2007		
4° 2007	0.472	\$ 500
1° 2008	0.463	\$ 567
2° 2008	0.450	\$ 579
3° 2008	0.469	\$ 643
4° 2008	0.450	\$ 640
1° 2009	0.454	\$ 720
2° 2009	0.460	\$ 675
3° 2009	0.457	\$ 788
4° 2009	0.446	\$ 767
1° 2010	0.447	\$ 868
2° 2010	0.442	\$ 847
3° 2010	0.448	\$ 980
4° 2010	0.439	\$ 989





Población Según Escala de Ingreso Per Capita Familiar

Trimestre 4° de 2010		Población según escala de ingreso per capita familiar							
Grupo decílico	Mínimo	Máximo	Población en Miles	% de población	Ingresos en Miles de Pesos	% de la suma de ingresos	Media	Mediana	
1	0	320	2,498	10	508,628	1.5	204	217	
2	320	483	2,498	10	999,914	3.0	400	400	
3	483	636	2,498	10	1,388,928	4.1	556	557	
4	636	800	2,497	10	1,784,285	5.3	714	712	
5	800	989	2,498	10	2,211,631	6.6	885	887	
6	989	1,200	2,498	10	2,687,140	8.0	1,076	1,065	
7	1,200	1,500	2,498	10	3,355,223	10.0	1,343	1,333	
8	1,500	1,927	2,498	10	4,207,942	12.6	1,685	1,667	
9	1,933	2,710	2,498	10	5,649,450	16.9	2,261	2,250	
10	2,710	66,000	2,497	10	10,711,902	32.0	4,289	3,650	
Total	0	66,000	24,977	100	33,505,043	100	1,341	989	