



Buenos Aires, 10 de febrero de 2011

Índices de precios y cantidades del comercio exterior, base 1993=100 AÑO 2010

1. SÍNTESIS DE LOS RESULTADOS

En el año 2010 las exportaciones argentinas mostraron aumentos en sus precios (5,3%) y en mayor nivel en sus cantidades (16,8%); en este período las exportaciones alcanzaron el valor de 68.500,3 millones de dólares, el 23,0% superior al 2009. En el cuarto trimestre de 2010 el aumento de las cantidades (10,1%) fue superior al de los precios (9,2%), similar comportamiento fue registrado en los dos trimestres anteriores, alcanzando el valor de 17.433,1 millones de dólares el 20,3% superior al cuarto trimestre de 2009. (Ver cuadro 1, gráfico 1 pág. 2).

Los índices de precios de las importaciones en el año 2010, aumentaron 5,7%, en tanto los índices de cantidad aumentaron un 37,7%, en este período las importaciones fueron de 56.443,3 millones de dólares, el 45,5% superior a igual período del año anterior. En el cuarto trimestre de 2010 se observaron subas en los precios del 6,5% y en las cantidades del orden del 36,6%, donde el valor alcanzado fue de 15.870,7 millones de dólares el 45,5% superior al registrado en el mismo período del año anterior. (Ver cuadro 1, gráfico 2, pág. 2).

El índice de los términos del intercambio, que mide la relación entre los índices de precios de exportación e importación, registró una leve variación negativa (-0,4%) en el año 2010. Asimismo, en el cuarto trimestre este índice registró una suba del orden del 2,5% respecto al cuarto trimestre de 2009. (Ver cuadros 1 y 6 pág 7, gráfico 7 pág. 7).

Cuadro 1. Índices de valor, precio, cantidad y términos del intercambio, variaciones porcentuales con respecto a igual período del año anterior, base 1993=100

Período	Exportaciones			Importaciones			Término del intercambio
	Valor	Precio	Cantidad	Valor	Precio	Cantidad	
Año							
2009*	424,4	146,0	290,7	231,1	103,7	222,8	140,8
2010*	522,2	153,8	339,6	336,3	109,6	306,9	140,3
Variación %	23,0	5,3	16,8	45,5	5,7	37,7	-0,4
Cuarto trimestre							
2009*	441,9	146,9	300,9	259,9	101,9	255,1	144,2
2010*	531,6	160,4	331,3	378,2	108,5	348,5	147,8
Variación %	20,3	9,2	10,1	45,5	6,5	36,6	2,5
Tercer trimestre							
2009*	420,8	144,1	291,9	250,4	104,0	240,8	138,6
2010*	572,5	151,9	376,8	375,8	110,3	340,8	137,7
Variación %	36,1	5,4	29,1	50,1	6,1	41,5	-0,6
Segundo trimestre							
2009*	471,5	150,2	314,0	215,8	102,3	210,9	146,8
2010*	582,3	152,2	382,6	327,4	113,2	289,1	134,5
Variación %	23,5	1,4	21,8	51,7	10,7	37,1	-8,4
Primer trimestre							
2009*	363,4	141,8	256,2	198,1	107,5	184,3	131,9
2010*	402,4	150,4	267,6	263,7	105,9	249,0	142,0
Variación %	10,7	6,0	4,4	33,1	-1,5	35,1	7,7

Signos convencionales:

- * Cifras provisionarias
- ° Cifras estimadas
- Dato igual a cero

Gráfico 1. Exportación. Índices de valor, precio y cantidad, base 1993=100.
Primer trimestre de 2007 - cuarto trimestre de 2010

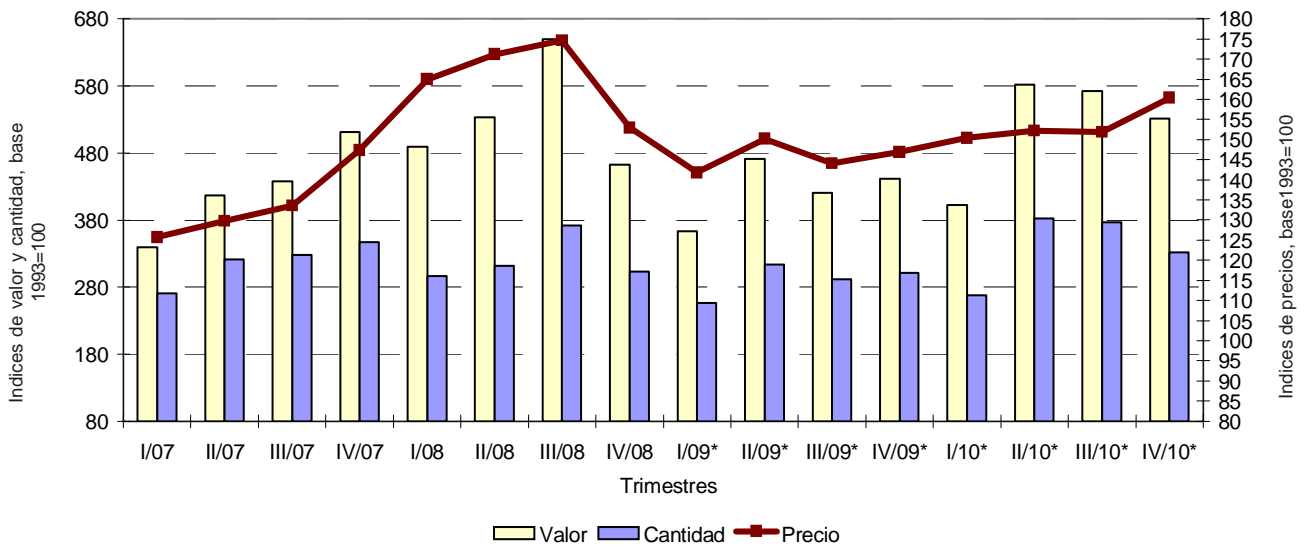
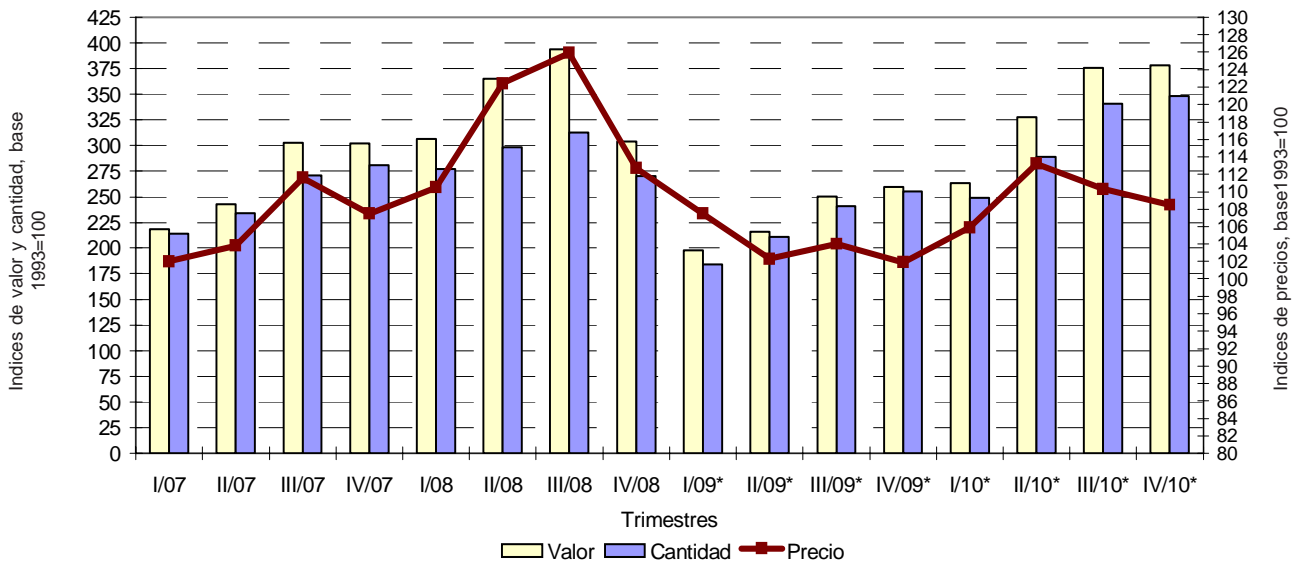


Gráfico 2. Importación. Índices de valor, precio y cantidad, base 1993=100.
Primer trimestre de 2007 - cuarto trimestre de 2010



2. ANÁLISIS COMPARATIVO DEL AÑO 2010 RESPECTO AL AÑO 2009, POR PRINCIPALES RUBROS.

2.a Exportación

El índice de precios de las exportaciones en el año 2010 respecto al año anterior, aumentó el 5,3%, esta suba fue explicada principalmente por el aumento de los precios internacionales de los principales productos de exportación en el período de análisis.

Los Productos primarios presentaron variaciones positivas en sus precios a pesar del comportamiento dispar observado en los principales subrubros: Cereales (trigo: 14,0%; maíz: 0,2%), Semillas y frutos oleaginosos (soja: -5,9%), Frutas frescas (manzanas: 10,0%; peras: 6,6%; cítricos: 9,4%) y los Pescados y mariscos sin elaborar (pescados: -5,5% y mariscos: 24,9%).

Los precios de las MOA aumentaron debido a la suba de los principales subrubros con excepción de los Residuos y desperdicios de la industria alimenticia (subproductos de soja: -11,9%; subproductos de girasol: 19,1%); en tanto, Carnes y sus preparados, Productos lácteos (leches preparadas: 50,5%) y las Grasas y aceites (aceite de soja: 15,0% y aceite de girasol: 22,1%) mostraron incrementos en sus precios.

Respecto a las MOI, este rubro se caracteriza por estar constituido por una gran variedad de productos industriales, el comportamiento en los precios suele ser de menor variabilidad que los rubros conformados por productos primarios y agropecuarios. En este período se observaron fuertes aumentos en Materias plásticas y sus manufacturas.

Los Combustibles y lubricantes también registraron en este período un marcado aumento en sus precios acompañando el aumento internacional del precio del petróleo crudo.

Cuadro 2. Variaciones porcentuales de los índices de valor, precio y cantidad de las exportaciones, base 1993=100, según rubros y principales subrubros. Año 2010 respecto al año 2009.

Rubros y subrubros	Variaciones porcentuales		
	Valor	Precio	Cantidad
Exportaciones - Nivel general	23,0	5,3	16,8
Productos primarios	63,0	5,2	55,0
Pescados y mariscos sin elaborar	33,2	12,1	18,7
Frutas frescas	10,2	7,4	2,6
Cereales	45,0	5,2	37,8
Semillas y frutos oleaginosos	171,5	-8,5	196,9
MOA	8,0	8,8	-0,8
Carnes y sus preparados	-16,4	45,2	-42,4
Productos lácteos	37,3	47,3	-6,8
Grasas y aceites	17,5	15,6	1,7
Residuos y desperdicios de la industria alimenticia	3,1	-10,3	15,0
Pieles y cueros	53,0	19,9	27,6
MOI	28,3	3,0	24,6
Productos químicos y conexos	19,7	2,1	17,3
Materias plásticas y sus manufacturas	11,4	19,7	-6,9
Metales comunes y sus manufacturas	4,9	-0,1	5,0
Máquinas y aparatos eléctricos	9,6	2,4	7,0
Material de transporte ¹	44,4	0,8	43,2
Combustibles y energía	-0,6	38,9	-28,5

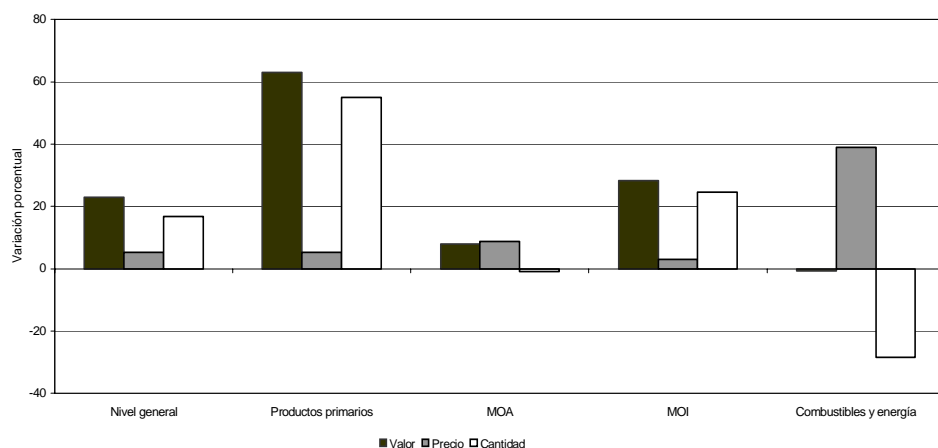
¹ Incluye Material de transporte y Vehículos de navegación Aérea, Marítima y Fluvial

El año 2010 se caracterizó principalmente por el aumento en las toneladas exportadas, el índice de cantidades exportadas aumentó el 16,8% debido a la mayor demanda internacional de Productos primarios y MOI.

La suba en las cantidades exportadas de Productos primarios obedeció principalmente a los mayores embarques de Semillas y frutos oleaginosos (soja: 218,5%) y Cereales motivado por la suba en los embarques de maíz (trigo: -20,2%; maíz: 96,1%). Con respecto a las MOI, la suba en las cantidades se debió fundamentalmente a los mayores embarques de Material de transporte y Productos químicos y conexos.

La baja en las cantidades exportadas de MOA, en el período de análisis, fue producto de los menores embarques de Carnes y sus preparados, Productos lácteos (leches preparadas: -9,0%); en tanto las Grasas y aceites (aceite de soja: 11,8% y aceite de girasol: -38,6%) y los Residuos y desperdicios de la industria alimenticia (subproductos de soja: 17,0%) registraron subas en las cantidades. La baja en las cantidades exportadas de Combustibles y energía se debió tanto a la baja en las cantidades exportadas de Petróleo crudo como de combustibles elaborados (Ver cuadros 2, 8, pág. 9, 9 pág. 11, gráfico 3, pág. 4).

Gráfico 3. Variaciones porcentuales de los índices de valor, precio y cantidad de las exportaciones, base 1993=100, según principales rubros. Año 2010 respecto al año 2009



2.b Importación

Cuadro 3. Variaciones porcentuales de los índices de valor, precio y cantidad de las importaciones, base 1993=100, según principales usos económicos. Año 2010 respecto del año 2009

Usos	Variaciones porcentuales		
	Valor	Precio	Cantidad
Importaciones - Nivel general	45,5	5,7	37,7
Bienes de capital	39,5	-0,7	40,4
Bienes intermedios	40,9	12,4	25,4
Productos químicos	44,2	4,1	38,4
Plástico y caucho	42,5	23,4	15,5
Téxtiles	28,8	8,7	18,4
Productos minerales	188,4	62,7	77,3
Hierro y acero	96,3	-5,7	108,2
Metales comunes y sus manufacturas	12,0	16,9	-4,2
Combustibles y lubricantes	69,2	24,8	35,6
Piezas y accesorios para bienes de capital	52,2	2,3	48,8
Bienes de consumo²	46,3	3,9	40,9

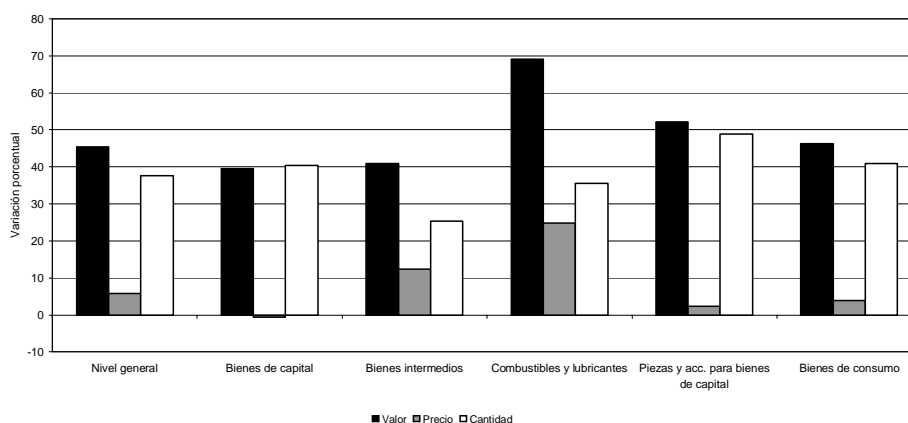
² Comprende Bienes de consumo y Vehículos automotores de pasajeros.

El índice de precios de importación presentó en el año 2010 una variación positiva del orden del 5,7% que fue impulsada por la suba de todos los Usos a excepción de los Bienes de capital.

En los Bienes intermedios, fue determinante la variación positiva que registraron: Productos químicos, Plástico y caucho, Téxtiles, Productos minerales y Metales comunes y sus manufacturas, que compensaron las bajas de precios Hierro y acero. En referencia a los Combustibles y lubricantes, se destacaron, tanto los precios de los combustibles básicos como los elaborados, en el caso de los combustibles básicos se observó un aumento significativo del precio del gas natural.

En cuanto a la evolución de las cantidades físicas importadas, fue producto de la suba en las cantidades de todos los Usos económicos. (Ver cuadros 3, 10, pág. 12, gráfico 4).

Gráfico 4. Variaciones porcentuales de los índices de valor, precio y cantidad de las importaciones, base 1993=100, según principales Usos económicos. Año 2010 respecto al año 2009



3. ANÁLISIS COMPARATIVO DEL CUARTO TRIMESTRE DE 2010 RESPECTO A IGUAL PERÍODO DEL AÑO ANTERIOR, POR PRINCIPALES RUBROS

3.a Exportación

El índice de precios de exportación en el cuarto trimestre de 2010, respecto a igual período del año anterior, presentó una suba en los precios del orden del 9,2%, producto del incremento de los precios de todos los rubros.

Los precios de los Productos primarios aumentaron el 9,7% producto del aumento del precio de los Cereales, (trigo: 8,3%; maíz: 8,8%); Frutas frescas (manzanas: 1,8%; peras: -14,9%; cítricos: 17,5%), y los Pescados y mariscos sin elaborar (pescados: 8,4%; mariscos: 25,3%).

Los precios de las MOA aumentaron el 16,9% en el trimestre analizado, mostrando variaciones positivas en sus precios, Carnes y sus preparados, Productos lácteos (leches preparadas: 30,6%) y Grasas y aceites (aceite de soja: 17,5%; aceite de girasol: 42,5%); en tanto disminuyeron los precios de los Residuos y desperdicios de la industria alimenticia (subproductos de soja:-7,6%).

La suba en los precios de las MOI fueron impulsados principalmente por Productos químicos y conexos y Materias plásticas y sus manufacturas. Respecto a los Combustibles y energía su aumento fue consecuencia a los registrados en Petróleo crudo y combustibles elaborados.

Cuadro 4. Variaciones porcentuales de los índices de valor, precio y cantidad de las exportaciones, base 1993=100, según rubros y principales subrubros, cuarto trimestre de 2010 respecto al cuarto trimestre de 2009

Rubros y subrubros	Variaciones porcentuales		
	Valor	Precio	Cantidad
Exportaciones - Nivel general	20,3	9,2	10,1
Productos primarios	38,7	9,7	26,5
Pescados y mariscos sin elaborar	49,1	15,5	29,2
Frutas frescas	37,0	0,6	36,2
Cereales	15,9	8,3	7,0
Semillas y frutos oleaginosos	202,9	-21,4	286,4
MOA	20,8	16,9	3,4
Carnes y sus preparados	-29,4	58,7	-55,5
Productos lácteos	63,0	30,8	24,7
Grasas y aceites	61,1	19,0	35,4
Residuos y desperdicios de la industria alimenticia	21,3	-7,4	31,0
Pieles y cueros	26,7	35,8	-6,7
MOI	20,5	5,8	14,0
Productos químicos y conexos	30,9	12,9	16,0
Materias plásticas y sus manufacturas	15,9	14,0	1,7
Metales comunes y sus manufacturas	13,2	-3,1	16,7
Máquinas y aparatos eléctricos	7,4	3,4	3,9
Material de transporte ¹	15,6	1,0	14,5
Combustibles y energía	-0,7	15,9	-14,3

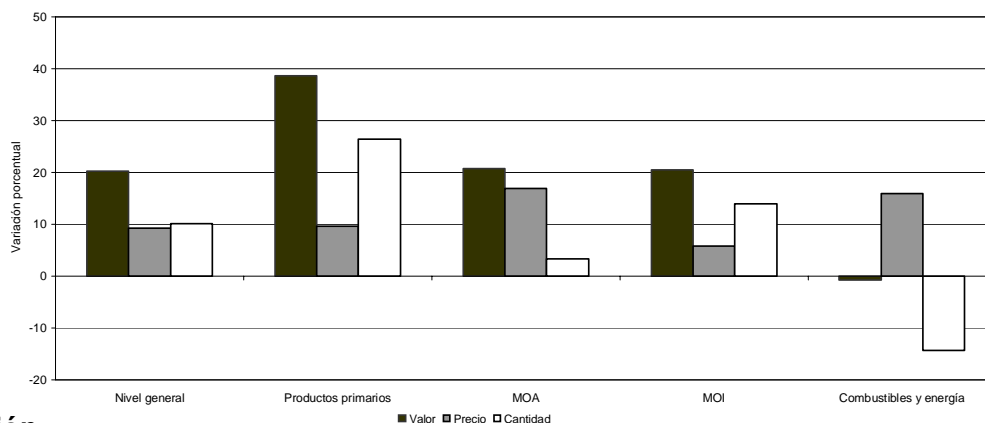
¹ Incluye Material de transporte y Vehículos de navegación Aérea, Marítima y Fluvial

Las cantidades exportadas en el período mostraron una tendencia creciente del orden del 10,1% y fue determinante el comportamiento de los Productos primarios por el aumento de las cantidades exportadas de Semillas y frutos oleaginosos (soja: 651,1%) y en menor medida por el resto de los subrubros; y las MOI por los envíos de Productos químicos, Metales comunes y sus manufacturas y Material de transporte.

Respecto a las cantidades exportadas de las MOA fue significativo la suba en los embarques de Productos lácteos (leches preparadas: 29,6%); Grasas y aceites (aceite de soja: 61,5%) y Residuos y desperdicios de la industria alimenticia (subproductos de soja: 31,5%) en tanto Carnes y sus preparados mostraron una tendencia descendiente.

El único rubro que presentó disminución en las cantidades exportadas en el período de análisis fue el de Combustibles y energía, por la baja en la exportación de Combustibles elaborados ya que el Petróleo crudo registró una leve variación positiva. (ver cuadros 4, 8 pág. 9, cuadro 9 pág. 11 y gráfico 5 pág. 6).

Gráfico 5. Variaciones porcentuales de los índices de valor, precio y cantidad de las exportaciones, base 1993 = 100, según principales rubros, cuarto trimestre 2010 con respecto al cuarto trimestre de 2009



3.b Importación

Cuadro 5. Variaciones porcentuales de los índices de valor, precio y cantidad de las importaciones, base 1993 = 100, según principales Usos económicos, cuarto trimestre 2010 con respecto al cuarto trimestre de 2009

Usos	Variaciones porcentuales		
	Valor	Precio	Cantidad
Importaciones - Nivel general	45,5	6,5	36,6
Bienes de capital	44,2	1,7	41,7
Bienes intermedios	37,6	17,0	17,6
Productos químicos	34,1	10,7	21,2
Plástico y caucho	26,2	21,0	4,3
Téxtiles	26,0	19,2	5,7
Productos minerales	104,4	100,1	2,2
Hierro y acero	65,6	-6,1	76,4
Metales comunes y sus manufacturas	38,5	12,8	22,8
Combustibles y lubricantes	110,8	23,0	71,4
Piezas y accesorios para bienes de capital	51,1	2,5	47,6
Bienes de consumo²	42,4	1,4	40,4

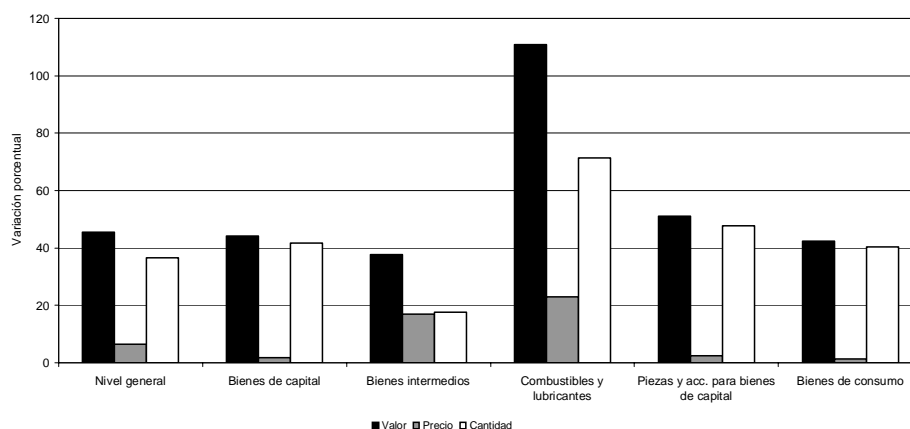
² Comprende Bienes de consumo y Vehículos automotores de pasajeros.

El índice de precios de importación presentó en el cuarto trimestre de 2010 una variación interanual positiva del orden del 6,5% que fue impulsada por la suba de precios en todos los Usos económicos.

En los Bienes intermedios, los principales subrubros presentaron variaciones positivas, entre ellos: a excepción de Hierro y acero. En tanto a los Combustibles y lubricantes, pesaron principalmente las variaciones de los precios de los combustibles elaborados.

Las cantidades físicas importadas también presentaron un importante suba, debido al aumento generalizado en todos los Usos económicos. (Ver cuadros 5, 10, pág. 12, gráfico 6).

Gráfico 6. Variaciones porcentuales de los índices de valor, precio y cantidad de las importaciones, base 1993 = 100, según principales Usos económicos. Cuarto trimestre 2010 respecto al cuarto trimestre de 2009

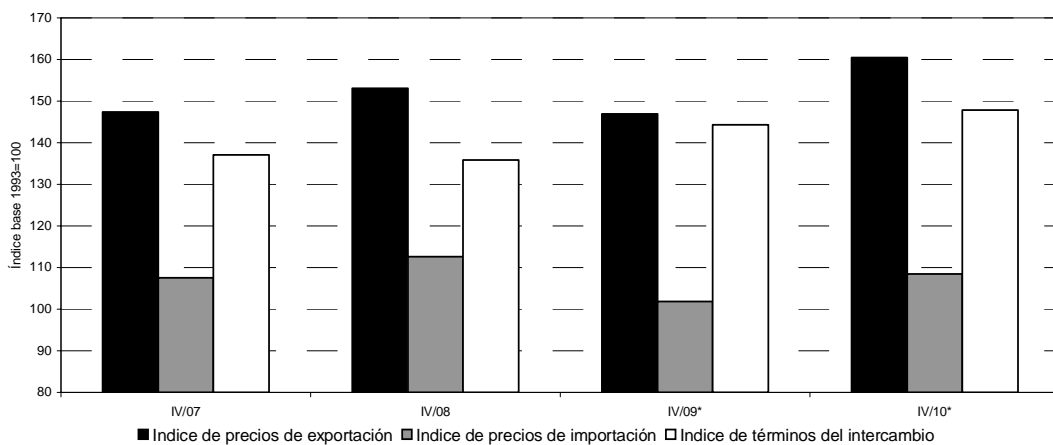


4. EVOLUCIÓN DE PRECIOS DE EXPORTACIÓN, IMPORTACIÓN Y DE LOS TÉRMINOS DEL INTERCAMBIO

Cuadro 6. Índices de precios del comercio exterior y de términos del intercambio, base 1993=100

Período		Índice de precios de exportación	Índice de precios de importación	Índice de términos del intercambio
Año				
2007		134,7	106,5	126,5
2008		166,5	118,2	140,9
2009*		146,0	103,7	140,8
2010*		153,8	109,6	140,3
Trimestrales				
2007	1º trim	125,7	102,0	123,2
	2º trim	129,8	103,8	125,0
	3º trim	133,6	111,6	119,7
	4º trim	147,4	107,5	137,1
2008	1º trim	165,0	110,5	149,3
	2º trim	171,2	122,4	139,9
	3º trim	174,7	125,9	138,8
	4º trim	153,0	112,7	135,8
2009*	1º trim	141,8	107,5	131,9
	2º trim	150,2	102,3	146,8
	3º trim	144,1	104,0	138,6
	4º trim	146,9	101,9	144,2
2010*	1º trim	150,4	105,9	142,0
	2º trim	152,2	113,2	134,5
	3º trim	151,9	110,3	137,7
	4º trim	160,4	108,5	147,8

Gráfico 7. Índices de precios del comercio exterior y de términos del intercambio, base 1993=100. Cuarto trimestre, años 2007 - 2010

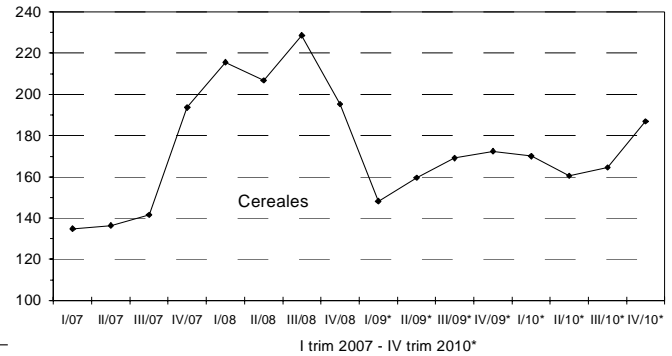


6. APÉNDICE ESTADÍSTICO

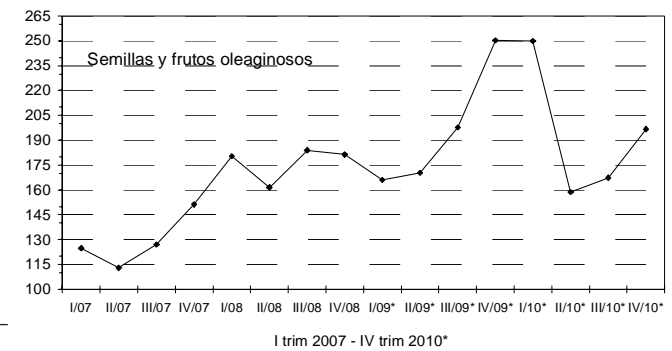
6.a Rubros seleccionados de exportación

Cuadro 8. Índices de precios de exportación, base 1993 = 100

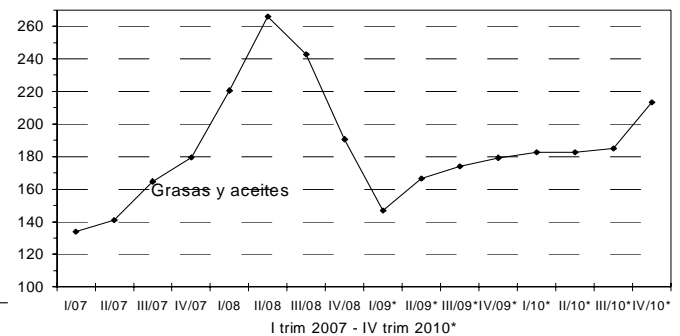
Año	Trimestre				Año
	Primer	Segundo	Tercer	Cuarto	
Cereales					
2007	134,9	136,4	141,7	193,6	147,7
2008	215,6	206,9	228,6	195,3	214,0
2009*	148,2	159,6	169,1	172,5	159,8
2010*	170,0	160,6	164,6	186,9	168,1



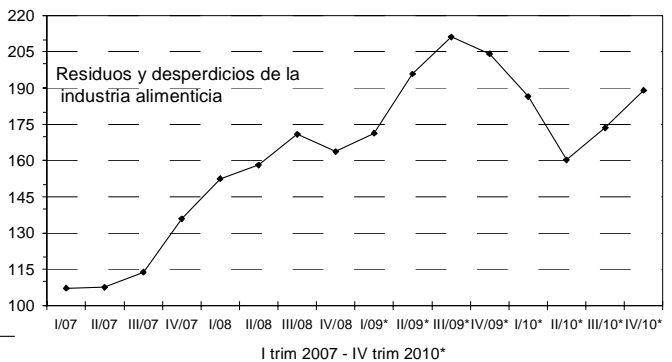
Semillas y frutos oleaginosos					
2007	124,8	112,9	126,9	151,2	129,5
2008	180,3	161,5	184,0	181,3	174,9
2009*	166,0	170,2	197,7	250,4	180,6
2010*	250,0	158,6	167,3	196,8	165,2



Grasas y aceites					
2007	133,8	141,1	164,8	179,6	156,8
2008	220,5	266,0	242,6	190,7	232,3
2009*	146,9	166,6	174,1	179,3	165,2
2010*	182,6	182,7	184,9	213,4	190,9

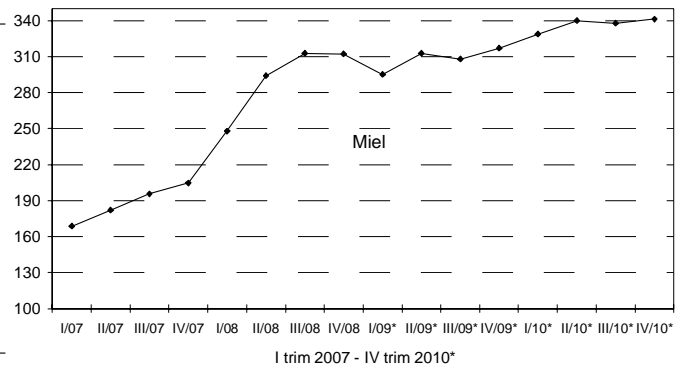


Residuos y desperdicios de la industria alimenticia					
2007	107,2	107,6	113,9	136,0	117,5
2008	152,4	158,1	170,9	163,7	161,8
2009*	171,2	195,8	211,1	204,0	195,5
2010*	186,5	160,2	173,5	189,0	175,3

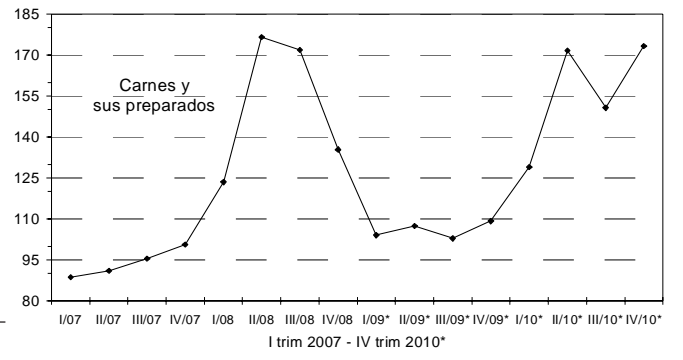


Cuadro 8. (conclusión)

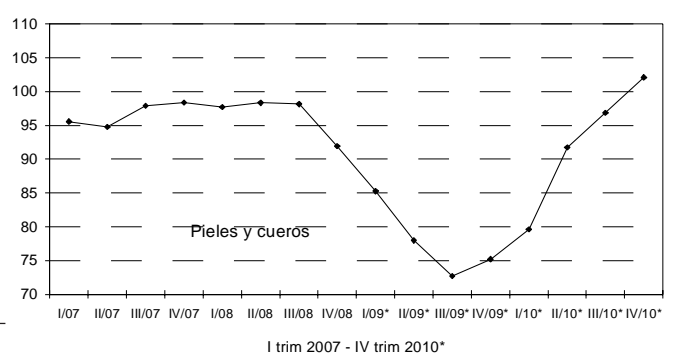
Año	Trimestre				Año
	Primer	Segundo	Tercer	Cuarto	
	Miel				
2007	168,6	181,9	195,6	204,6	187,0
2008	248,0	294,1	312,8	312,3	291,5
2009*	295,0	312,8	307,8	317,0	307,8
2010*	328,5	339,9	337,7	341,2	336,8



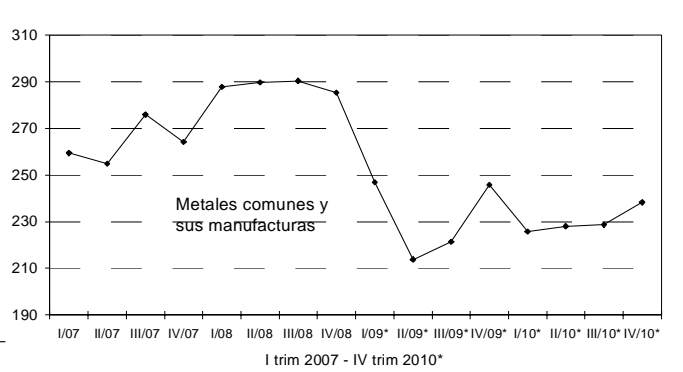
Carnes y sus preparados					
2007	88,6	90,9	95,4	100,6	94,4
2008	123,5	176,5	171,9	135,4	148,5
2009*	104,0	107,4	102,8	109,2	105,9
2010*	128,9	171,7	150,7	173,3	153,8



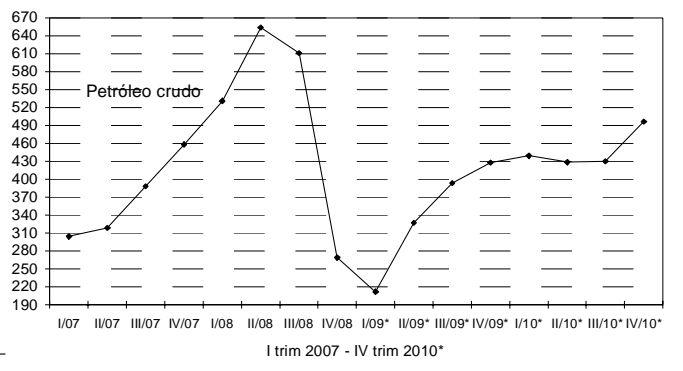
Pieles y cueros					
2007	95,6	94,8	97,9	98,4	96,7
2008	97,7	98,3	98,1	91,9	96,7
2009*	85,3	78,0	72,7	75,2	76,9
2010*	79,6	91,8	96,8	102,1	92,2



Metales comunes y sus manufacturas					
2007	259,4	254,9	275,9	264,3	263,4
2008	287,9	289,7	290,3	285,4	288,3
2009*	246,9	213,8	221,4	245,8	230,4
2010*	225,8	228,1	228,7	238,3	230,2



Petróleo crudo					
2007	304,4	318,5	388,1	458,1	365,3
2008	530,8	653,3	610,7	269,0	460,6
2009*	212,0	327,3	393,2	427,7	328,7
2010*	439,1	428,4	429,8	496,1	450,8



Cuadro 9. Índices de valores, precios y cantidades de las exportaciones, base 1993=100, según principales rubros

Período	Nivel general			Producto primarios			Manufacturas de origen agropecuario (MOA)			
	Valor	Precio	Cantidad	Valor	Precio	Cantidad	Valor	Precio	Cantidad	
Año										
2007	426,8	134,7	316,8	381,7	133,9	285,1	389,5	122,6	317,8	
2008	533,8	166,5	320,6	495,3	187,6	264,1	484,7	169,2	286,5	
2009*	424,4	146,0	290,7	284,5	157,2	181,0	430,1	147,4	291,7	
2010*	522,2	153,8	339,6	463,8	165,3	280,6	464,5	160,4	289,5	
Trimestrales										
2007	1º trim	340,0	125,7	270,5	263,5	124,8	211,2	292,3	107,7	271,4
	2º trim	417,0	129,8	321,4	432,2	122,9	351,7	359,7	114,7	313,5
	3º trim	438,0	133,6	327,9	412,3	130,3	316,5	417,2	124,4	335,3
	4º trim	512,0	147,4	347,3	418,8	160,5	260,8	488,9	139,2	351,1
2008	1º trim	489,0	165,0	296,4	468,2	191,6	244,3	433,8	158,1	274,4
	2º trim	533,4	171,2	311,5	568,6	178,7	318,2	468,7	180,9	259,1
	3º trim	649,4	174,7	371,7	642,6	196,0	327,8	597,7	182,4	327,7
	4º trim	463,3	153,0	302,8	301,9	181,9	166,0	438,5	154,0	284,7
2009*	1º trim	363,4	141,8	256,2	273,6	148,2	184,6	373,2	138,8	268,9
	2º trim	471,5	150,2	314,0	370,2	156,3	236,9	484,1	153,8	314,7
	3º trim	420,8	144,1	291,9	268,6	164,8	162,9	438,7	148,5	295,5
	4º trim	441,9	146,9	300,9	225,7	161,7	139,5	424,3	147,4	287,8
2010*	1º trim	402,4	150,4	267,6	289,3	167,6	172,6	330,2	149,8	220,4
	2º trim	582,3	152,2	382,6	700,1	159,8	438,2	487,9	156,4	312,0
	3º trim	572,5	151,9	376,8	552,8	164,9	335,1	527,1	160,6	328,1
	4º trim	531,6	160,4	331,3	313,1	177,4	176,5	512,7	172,3	297,5

Período	Manufacturas de origen industrial (MOI)			Combustibles y energía			
	Valor	Precio	Cantidad	Valor	Precio	Cantidad	
Año							
2007	471,1	118,4	397,8	562,4	362,7	155,1	
2008	599,7	125,7	476,9	635,1	449,8	141,2	
2009*	508,7	118,6	429,1	521,0	314,9	165,5	
2010*	652,9	122,1	534,7	518,1	437,5	118,4	
Trimestrales							
2007	1º trim	398,5	114,1	349,3	558,4	295,3	189,1
	2º trim	435,2	121,0	359,6	551,3	348,0	158,4
	3º trim	480,8	121,1	397,0	461,4	375,5	122,9
	4º trim	570,1	117,5	485,2	678,4	452,8	149,8
2008	1º trim	506,8	119,8	423,1	710,9	490,0	145,1
	2º trim	563,7	127,0	443,8	608,5	555,9	109,5
	3º trim	697,2	126,2	552,3	731,1	580,0	126,1
	4º trim	631,3	129,2	488,5	489,9	265,9	184,3
2009*	1º trim	397,7	124,4	319,6	459,8	223,1	206,1
	2º trim	496,6	118,3	419,8	614,2	307,4	199,8
	3º trim	531,7	115,4	460,9	422,2	363,8	116,1
	4º trim	608,7	118,0	515,9	587,9	420,2	139,9
2010*	1º trim	545,0	117,9	462,2	565,9	427,9	132,2
	2º trim	637,5	122,9	518,5	482,6	423,7	113,9
	3º trim	695,4	122,0	570,0	439,8	408,6	107,6
	4º trim	733,6	124,8	587,9	584,0	487,1	119,9

Cuadro 10. Índices de valores, precios y cantidades de las importaciones, base 1993=100, según principales Usos económicos

Período	Nivel general			Bienes de capital			Bienes intermedios		
	Valor	Precio	Cantidad	Valor	Precio	Cantidad	Valor	Precio	Cantidad
Año									
2007	266,4	106,5	250,0	252,8	79,3	318,8	303,6	132,9	228,5
2008	342,4	118,2	289,6	308,1	79,2	388,7	399,5	173,1	230,8
2009*	231,1	103,7	222,8	210,4	71,1	296,0	248,1	135,6	182,9
2010*	336,3	109,6	306,9	293,5	70,6	415,6	349,5	152,4	229,3
Trimestrales									
2007 1º trim	218,4	102,0	214,2	211,6	81,6	259,3	259,7	119,4	217,6
2º trim	242,7	103,8	233,8	225,4	76,5	294,6	277,3	127,9	216,8
3º trim	302,6	111,6	271,2	270,6	78,7	343,8	342,1	142,6	239,8
4º trim	301,9	107,5	280,9	303,6	80,5	377,3	335,4	139,9	239,7
2008 1º trim	306,3	110,5	277,2	317,7	83,0	382,7	361,3	153,0	236,1
2º trim	365,3	122,4	298,4	301,2	77,7	387,9	419,8	176,3	238,2
3º trim	393,6	125,9	312,7	321,2	78,3	410,3	462,8	191,9	241,2
4º trim	304,3	112,7	270,1	292,2	78,1	374,1	354,2	170,4	207,9
2009* 1º trim	198,1	107,5	184,3	181,0	77,4	233,8	232,8	149,3	155,9
2º trim	215,8	102,3	210,9	199,9	68,1	293,6	219,5	133,5	164,4
3º trim	250,4	104,0	240,8	218,1	69,6	313,5	256,6	128,9	199,0
4º trim	259,9	101,9	255,1	242,7	70,7	343,4	283,5	133,5	212,3
2010* 1º trim	263,7	105,9	249,0	243,1	75,0	324,4	287,8	137,6	209,2
2º trim	327,4	113,2	289,1	265,9	69,0	385,6	332,3	156,3	212,6
3º trim	375,8	110,3	340,8	315,1	67,6	465,9	387,9	157,8	245,8
4º trim	378,2	108,5	348,5	350,0	71,9	486,6	390,0	156,2	249,7

Período	Combustibles y lubricantes			Piezas y accesorios para bienes de capital			Bienes de consumo		
	Valor	Precio	Cantidad	Valor	Precio	Cantidad	Valor	Precio	Cantidad
Año									
2007	735,6	289,4	254,2	286,8	98,8	290,3	180,9	98,5	183,6
2008	1120,6	461,3	242,9	354,2	98,6	359,3	232,3	103,8	223,8
2009*	679,1	288,1	235,7	257,1	95,4	269,4	173,3	103,2	167,9
2010*	1148,8	359,6	319,5	391,3	97,6	401,0	253,5	107,2	236,6
Trimestrales									
2007 1º trim	339,8	208,0	163,4	238,9	98,7	241,9	152,3	99,0	153,8
2º trim	660,0	258,6	255,2	271,9	98,2	276,9	162,4	97,8	166,1
3º trim	1312,7	324,8	404,1	305,8	97,8	312,7	195,1	97,3	200,5
4º trim	629,9	324,5	194,1	330,8	100,3	329,7	213,9	99,9	214,1
2008 1º trim	437,2	299,5	146,0	313,2	98,3	318,7	216,1	102,7	210,4
2º trim	1761,2	526,4	334,6	374,7	96,5	388,5	233,3	104,6	223,1
3º trim	1732,2	509,3	340,1	409,6	99,9	410,1	253,4	106,0	239,0
4º trim	551,7	365,5	151,0	319,2	99,7	320,1	226,5	101,7	222,7
2009* 1º trim	360,0	241,4	149,2	212,5	95,3	222,9	149,4	101,0	148,0
2º trim	852,9	285,4	298,8	228,3	94,2	242,4	160,2	101,9	157,2
3º trim	1055,7	307,2	343,6	288,0	95,2	302,4	177,4	103,5	171,5
4º trim	447,9	296,3	151,1	299,7	96,6	310,1	205,9	105,7	194,9
2010* 1º trim	550,6	332,1	165,8	287,6	95,6	300,7	213,0	107,3	198,4
2º trim	1627,5	367,3	443,0	381,0	98,0	388,8	229,4	107,8	212,9
3º trim	1473,3	359,3	410,1	443,5	97,1	456,8	278,5	106,6	261,3
4º trim	944,0	364,4	259,0	452,9	99,0	457,6	293,2	107,2	273,6