



Buenos Aires, 10 de mayo de 2011

Índices de precios y cantidades del comercio Exterior, base 1993=100

Primer trimestre 2011

En el primer trimestre del 2011 los índices de precios y de cantidades de las exportaciones registraron aumentos del orden del 17,6% y 11,5% respectivamente; alcanzando el valor de 17.104,3 millones de dólares, el 31,1% superior respecto al primer trimestre de 2010. (Ver cuadro 1, gráfico 1, pág. 2).

Los índices de precios y de cantidades de las importaciones, en el primer trimestre de 2011, aumentaron 9,4% y 26,5% respectivamente, alcanzando el valor de 15.316,1 millones de dólares, un 38,4% superior a igual trimestre del año anterior. (Ver cuadro 1, gráfico 2, pág. 2).

El índice de los términos del intercambio, que mide la relación entre los índices de precios de exportación e importación, aumentó un 7,4% en el primer trimestre del año 2011 con respecto al primer trimestre del año anterior, debido a la suba registrada en los precios de las exportaciones y de las importaciones. (Ver cuadros 1 y 4 pág 5, gráfico 5 pág. 5).

Cuadro 1. Índices de valor, precios, cantidades y términos del intercambio. Variaciones porcentuales del primer trimestre, respecto a igual trimestre del año anterior. Base 1993=100

Período	Exportaciones			Importaciones			Términos del intercambio
	Valor	Precio	Cantidad	Valor	Precio	Cantidad	
Año							
2007	426,8	134,7	316,8	266,4	106,5	250,0	126,5
2008	533,8	166,5	320,6	342,4	118,2	289,6	140,9
2009	424,4	146,0	290,7	231,1	103,7	222,9	140,8
2010*	519,4	154,0	337,3	336,6	109,6	307,2	140,5
1º trimestre							
2007	340,0	125,7	270,5	218,4	102,0	214,2	123,2
2008	489,0	165,0	296,4	306,3	110,5	277,2	149,3
2009	363,6	141,8	256,3	198,1	107,5	184,3	131,9
2010*	397,8	150,9	263,6	263,8	105,9	249,1	142,5
2011*	521,6	177,4	293,9	365,0	115,9	315,0	153,1
Variaciones % respecto al 1º trimestre de año anterior							
2007	12,3	7,8	4,2	24,3	2,5	21,4	5,1
2008	43,8	31,3	9,6	40,2	8,3	29,4	21,2
2009	-25,6	-14,1	-13,5	-35,3	-2,7	-33,5	-11,7
2010*	9,4	6,4	2,8	33,2	-1,5	35,2	8,0
2011*	31,1	17,6	11,5	38,4	9,4	26,5	7,4

Signos convencionales:

* Cifras provisionarias
 - Dato igual a cero

Gráfico 1. Exportación. Índices de valor, precios y cantidades, base 1993=100.
Primer trimestre de 2007 - primer trimestre de 2011

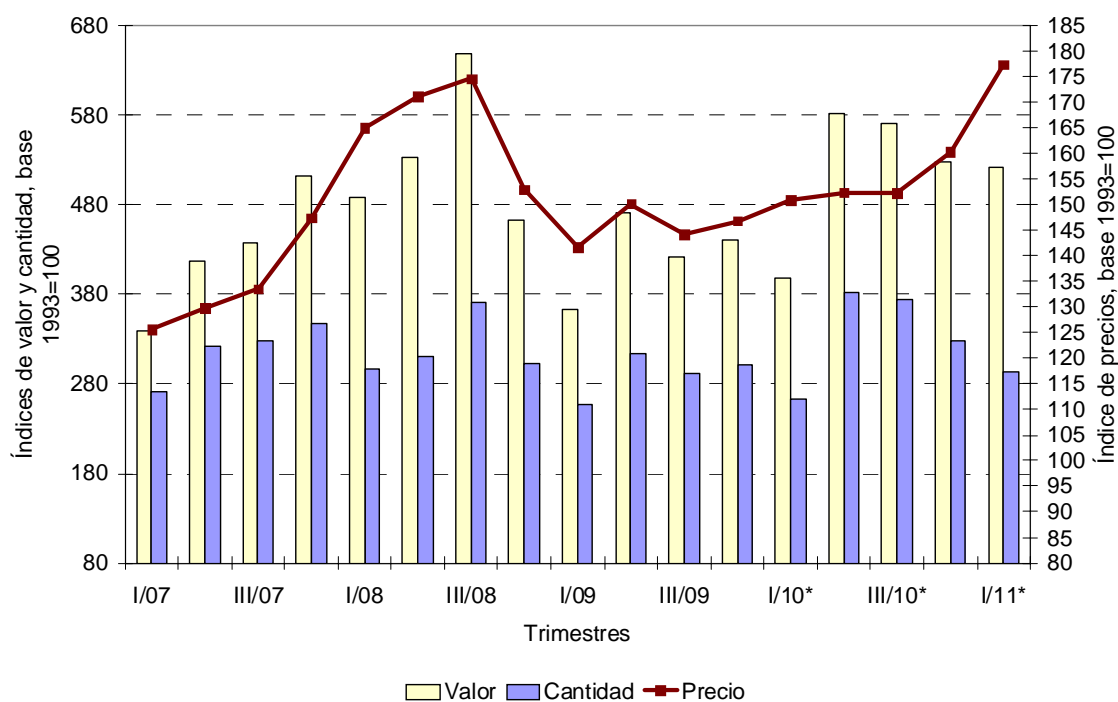
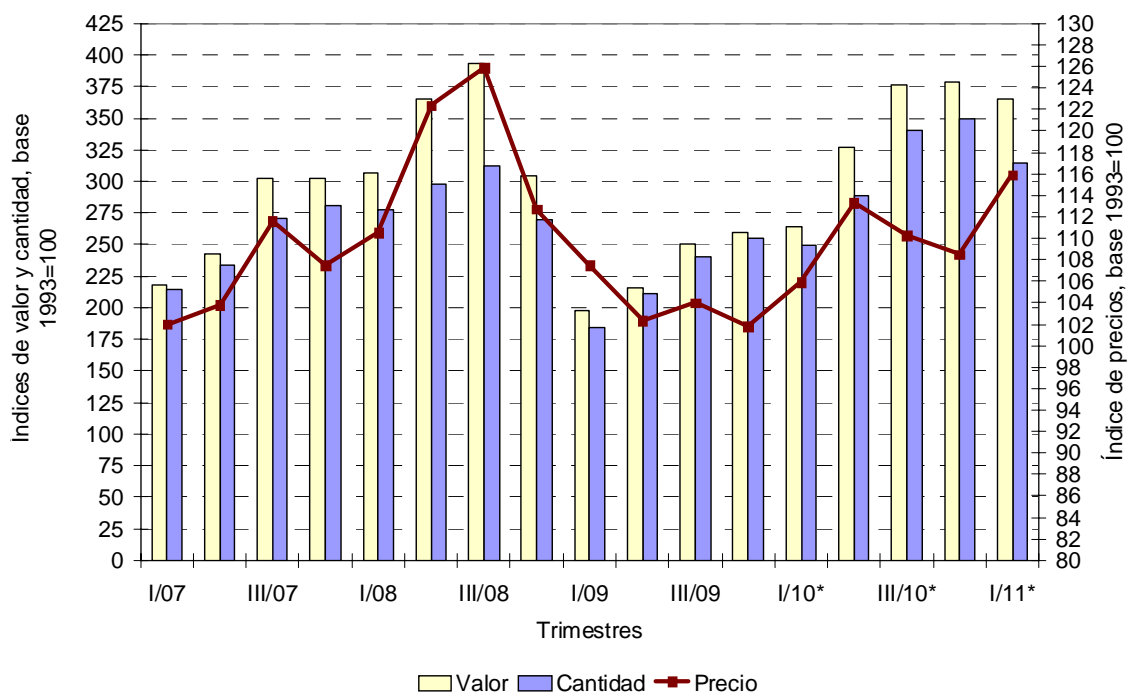


Gráfico 2. Importación. Índices de valor, precios y cantidades, base 1993=100.
Primer trimestre de 2007 - primer trimestre de 2011



2. ANÁLISIS COMPARATIVO DEL PRIMER TRIMESTRE DEL AÑO 2011 RESPECTO AL PRIMER TRIMESTRE DEL AÑO 2010, POR PRINCIPALES RUBROS

2.a Exportación

El índice de precios de las exportaciones, en el primer trimestre de 2011 respecto a igual período del año anterior, aumentó un 17,6% debido al comportamiento dinámico de todos los rubros.

Los índices de precios de Productos primarios se vieron fuertemente influenciados por las variaciones de los precios de los Cereales (trigo: 32,8%; maíz: 40,0%); para el resto de los subrubros se destacaron los de: Frutas frescas (manzanas: 1,2%; peras: 4,7%; cítricos: 2,7%); Pescados y mariscos sin elaborar (pescados: 35,2% y mariscos: -0,5%), en tanto Semillas y frutos oleaginosos no fueron significativos en el período de análisis.

En las MOA, se destacaron en el trimestre los rubros: Residuos y desperdicios de la industria alimenticia (subproductos de soja: 10,8%), Grasas y aceites (aceite de soja: 26,0%; aceite de girasol: 29,8%), las Carnes y sus preparados (carnes frescas, refrigeradas o congeladas: 41,6%), y los Productos lácteos (leches preparadas: 20,0%), principalmente.

Respecto a las MOI, las mismas registraron subas en los precios debido al comportamiento dinámico observado en todos los subrubros, los más destacados fueron los Productos químicos y conexos y Materias plásticas y sus manufacturas. Los Combustibles y energía registraron un fuerte aumento de precios en el trimestre, tanto por la suba en el petróleo crudo, como en los combustibles elaborados.

Cuadro 2. Variaciones porcentuales de los índices de valor, precios y cantidades de las exportaciones, base 1993=100, según rubros y principales subrubros. Primer trimestre de 2011 con respecto al primer trimestre de 2010

Rubros y subrubros	Variaciones porcentuales		
	Valor	Precio	Cantidad
Exportaciones - Nivel general	31,1	17,6	11,5
Productos primarios	65,5	24,0	33,6
Pescados y mariscos sin elaborar	74,2	3,6	68,0
Frutas frescas	20,9	3,3	17,0
Cereales	91,5	32,0	45,1
Semillas y frutos oleaginosos	75,1	3,4	69,0
MOA	45,0	27,5	13,8
Carnes y sus preparados	14,2	41,6	-19,4
Productos lácteos	62,0	18,8	36,4
Grasas y aceites	73,2	32,9	30,3
Residuos y desperdicios de la industria alimenticia	67,8	11,4	50,6
Pielés y cueros	6,1	36,7	-22,5
MOI	18,4	10,2	7,4
Productos químicos y conexos	21,7	24,5	-2,2
Materias plásticas y sus manufacturas	18,1	20,8	-2,3
Metales comunes y sus manufacturas	-0,3	11,2	-10,3
Máquinas y aparatos eléctricos	9,9	0,1	9,8
Material de transporte ¹	30,9	0,8	29,8
Combustibles y energía	-8,2	26,8	-27,6

¹ Incluye Material de transporte y Vehículos de navegación Aérea, Marítima y Fluvial

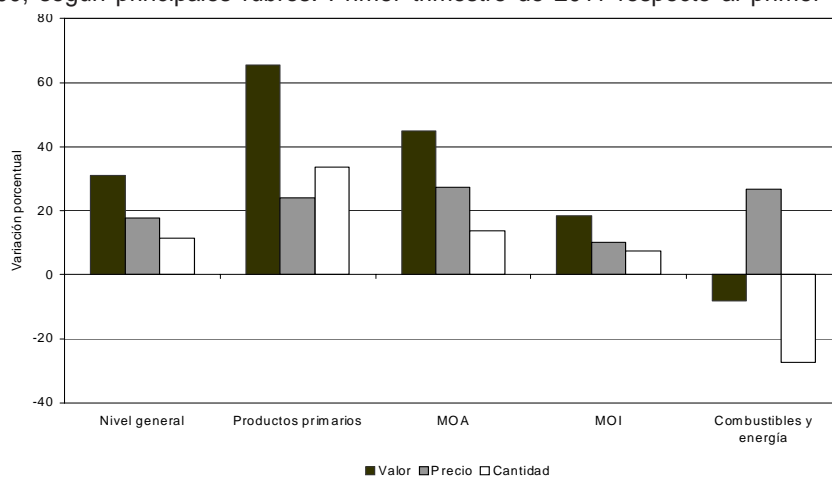
Las cantidades exportadas en el período mostraron una tendencia positiva del orden del 11,5% a pesar de la baja registrada en el rubro Combustibles y energía, el resto de los rubros se comportaron en forma dinámica.

Para los índices de cantidad de los Productos primarios fue determinante el comportamiento de los Cereales (trigo: 160,9%; maíz: -23,8%). Respecto a las MOA, los principales subrubros mostraron variaciones positivas en el índice de cantidades: Productos lácteos (leches preparadas: 35,1%), Grasas y aceites (aceite de soja: 55,6%; aceite de girasol: -23,5%) y Residuos y desperdicios de la industria alimenticia (subproductos de soja: 53,6%, subproductos de girasol: 13,8%).

Respecto a las MOI, resultaron determinantes las subas observadas en Material de transporte (vehículos automóviles para el transporte de personas; vehículos automóviles para el transporte de mercancías) que compensaron las bajas en las cantidades de Productos químicos y conexos, Materias plásticas y sus manufacturas y Metales comunes y sus manufacturas.

La baja en las cantidades exportadas de Combustibles y energía se debió a los menores embarques de petróleo crudo (-25,0%), y combustibles elaborados que disminuyeron el 29,8%. (Ver cuadros 2, 6, pág. 7, 7 pág. 9, gráfico 3, pág. 4).

Gráfico 3. Variaciones porcentuales de los índices de valor, precios y cantidades de las exportaciones, base 1993=100, según principales rubros. Primer trimestre de 2011 respecto al primer trimestre de 2010



2.b Importación

Cuadro 3. Variaciones porcentuales de los índices de valor, precios y cantidades de las importaciones, base 1993=100, según principales Usos económicos. Primer trimestre de 2011 respecto al primer trimestre de 2010

Usos	Variaciones porcentuales		
	Valor	Precio	Cantidad
Importaciones - Nivel general	38,4	9,4	26,5
Bienes de capital	29,4	-1,9	31,9
Bienes intermedios	32,9	17,8	12,8
Productos químicos	24,2	14,5	8,3
Plástico y caucho	40,0	22,2	14,5
Textiles	27,8	20,3	6,3
Productos minerales	91,6	84,2	4,0
Hierro y acero	32,3	-8,4	44,6
Metales comunes y sus manufacturas	63,4	5,4	55,1
Combustibles y lubricantes	153,3	30,4	94,3
Piezas y accesorios para bienes de capital	39,3	3,8	34,3
Bienes de consumo²	30,2	5,2	23,8

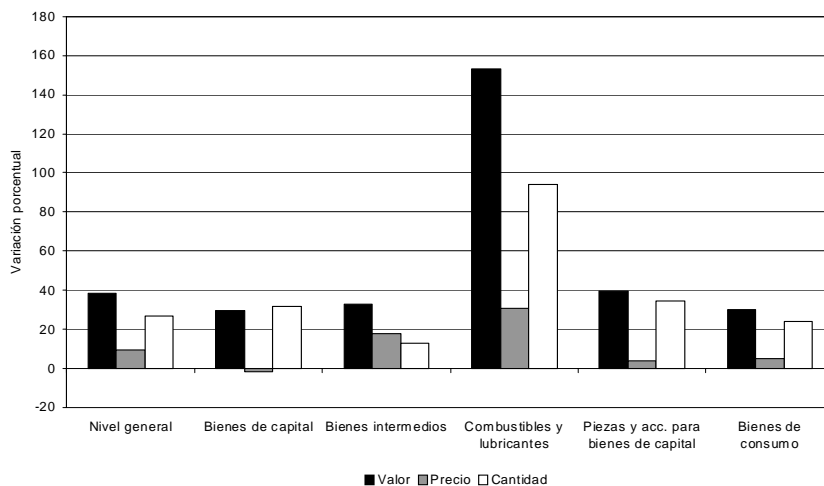
² Comprende Bienes de consumo y Vehículos automotores de pasajeros.

El índice de precios de importación presentó en el primer trimestre del 2011 una variación interanual positiva del orden del 9,4% que fue impulsada por la suba de precios en todos los Usos con excepción de los Bienes de Capital.

En los Bienes intermedios, los principales subrubros presentaron variaciones positivas, entre ellos: los productos químicos, plástico y caucho, textiles y productos minerales entre otros. En tanto a los Combustibles y lubricantes, pesaron principalmente la variación de los precios de los combustibles elaborados.

Las cantidades físicas importadas también presentaron un fuerte aumento debido a la suma generalizada en todos los Usos económicos. (Ver cuadros 3, 8, pág. 10, gráfico 4).

Gráfico 4. Variaciones porcentuales de los índices de valor, precios y cantidades de las importaciones, base 1993=100, según principales Usos económicos. Primer trimestre de 2011 respecto al primer trimestre de 2010

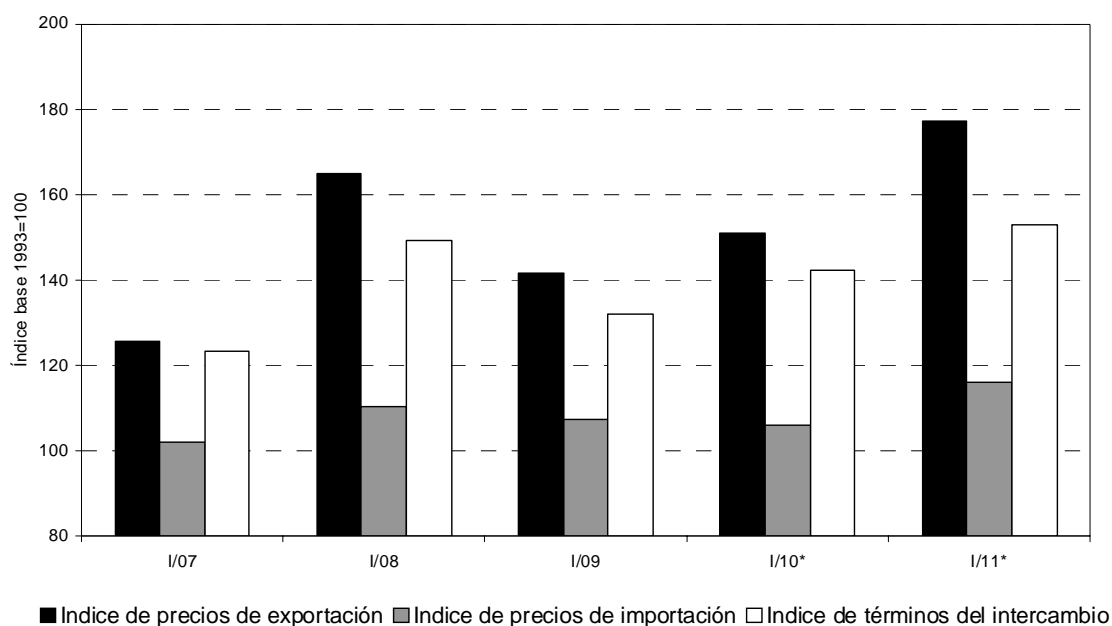


3. EVOLUCIÓN DE PRECIOS DE EXPORTACIÓN, IMPORTACIÓN Y DE LOS TÉRMINOS DEL INTERCAMBIO

Cuadro 4. Índices de precios del comercio exterior y de términos del intercambio, base 1993=100

Período		Índice de precios de exportación	Índice de precios de importación	Índice de términos del intercambio
Año				
2007		134,7	106,5	126,5
2008		166,5	118,2	140,9
2009		146,0	103,7	140,8
2010*		154,0	109,6	140,5
Trimestre				
2007	1º trim	125,7	102,0	123,2
	2º trim	129,8	103,8	125,0
	3º trim	133,6	111,6	119,7
	4º trim	147,4	107,5	137,1
2008	1º trim	165,0	110,5	149,3
	2º trim	171,2	122,4	139,9
	3º trim	174,7	125,9	138,8
	4º trim	153,0	112,7	135,8
2009	1º trim	141,8	107,5	131,9
	2º trim	150,2	102,3	146,8
	3º trim	144,2	104,0	138,7
	4º trim	146,9	101,8	144,3
2010*	1º trim	150,9	105,9	142,5
	2º trim	152,4	113,3	134,5
	3º trim	152,3	110,3	138,1
	4º trim	160,4	108,5	147,8
2011*	1º trim	177,4	115,9	153,1

Gráfico 5. Índices de precios del comercio exterior y de términos del intercambio, base 1993=100
Primer trimestre, años 2007 - 2011



4. ANEXO: EFECTO DE LOS TÉRMINOS DEL INTERCAMBIO CON RELACIÓN AL AÑO BASE 1993=100

Cuadro 5. Poder de compra de las exportaciones y efecto de los términos del intercambio

Período	Exportaciones en millones de dólares a precios de 1993 (A)	Índice de Términos del Intercambio (Base 1993=100) (B)	Poder de la compra de las exportaciones en millones de dólares a precios de 1993 (C)=[(A)*(B)]/100	Efecto de los Términos del Intercambio en millones de dólares a precios de 1993 (D)=(C)-(A)
1993	13.117,8	100,0	13.117,8	-
1994	15.398,6	101,5	15.629,6	231,0
1995	19.275,4	101,8	19.622,4	347,0
1996	20.541,0	109,8	22.554,0	2.013,0
1997	23.619,7	108,4	25.603,8	1.984,1
1998	26.364,4	102,5	27.023,5	659,1
1999	26.171,9	96,4	25.229,7	-942,2
2000	26.875,5	106,1	28.514,9	1.639,4
2001	28.039,0	105,3	29.525,1	1.486,1
2002	28.174,5	105,0	29.583,2	1.408,7
2003	30.036,9	114,6	34.422,3	4.385,4
2004	31.678,7	116,3	36.842,3	5.163,6
2005	36.361,1	114,1	41.488,0	5.126,9
2006	38.591,0	121,0	46.695,1	8.104,1
2007	41.551,0	126,5	52.562,0	11.011,0
2008	42.058,3	140,9	59.260,1	17.201,8
2009	38.134,2	140,8	53.693,0	15.558,8
2010*	44.241,5	140,5	62.159,3	17.917,8

Gráfico 6. Índices de los Términos del Intercambio, base 1993 = 100, años 1993 - 2010

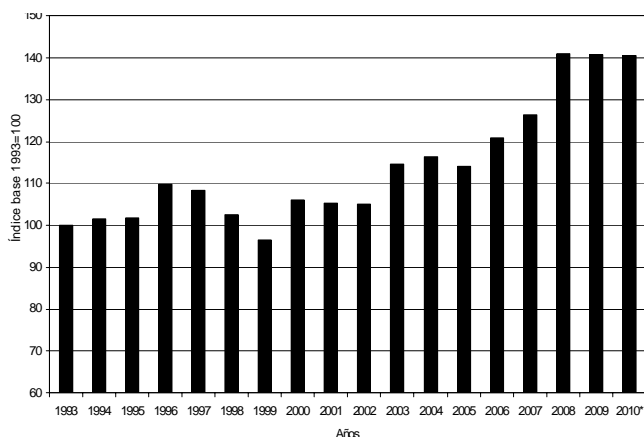
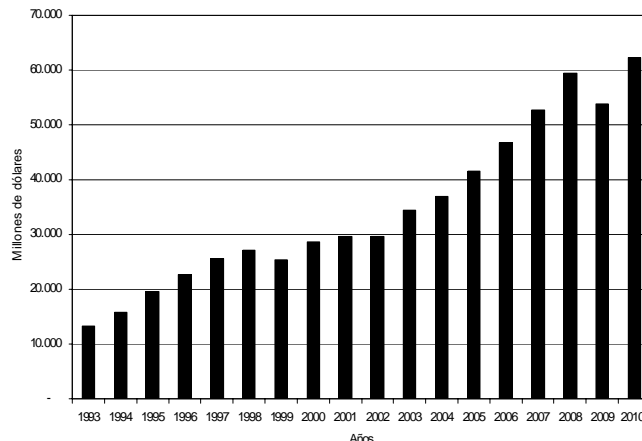


Gráfico 7. Poder de compra de las exportaciones, en millones de dólares a precios de 1993



En el año 2010 el Índice de Términos del Intercambio (que relaciona la evolución diferencial de los precios de las exportaciones respecto de los de las importaciones) resultó el 40,5% superior al registrado en el año 1993. En el año 1999 el nivel del índice, por única vez en el período 1993-2010, se ubicó por debajo del registrado en el año base 1993. El "Poder de compra de las exportaciones" en el año 2010 fue el 373,9% superior al del año 1993, fundamentalmente como consecuencia del crecimiento de las cantidades físicas exportadas, que aumentaron el 237,3% en este período.

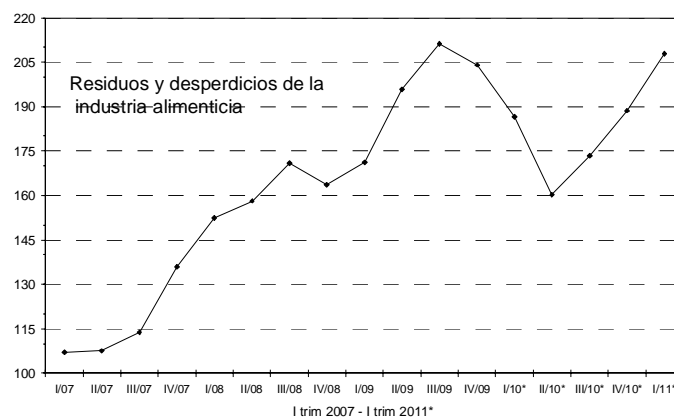
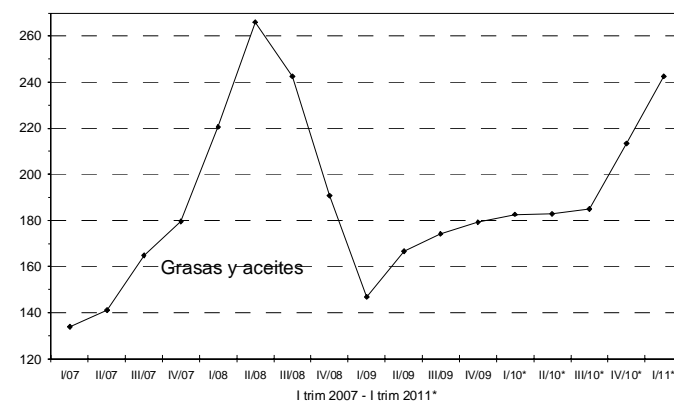
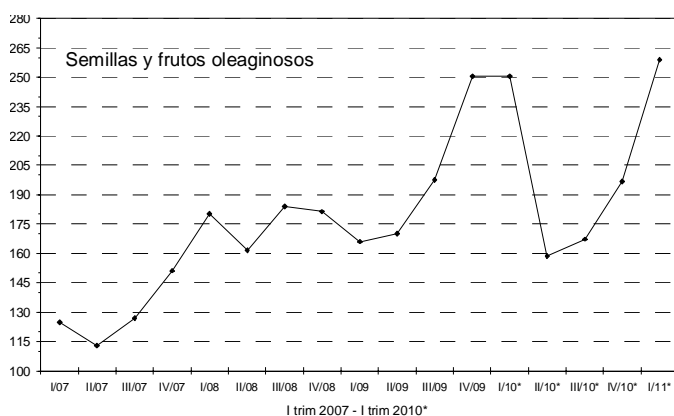
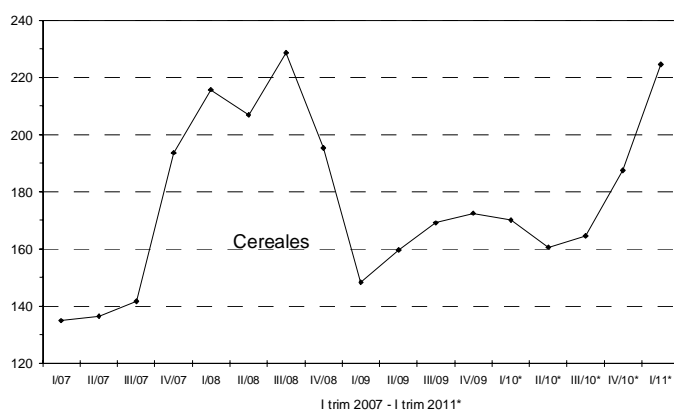
El efecto de los Términos del Intercambio es un cálculo hipotético que cuantifica las ganancias o las pérdidas en el intercambio comercial si prevalecieran en un período determinado los precios de las exportaciones e importaciones de un año elegido como referente, en este caso 1993. Como se observa en el cuadro 5, este indicador presentó, con excepción del año 1999, valores positivos durante el período analizado, alcanzando en el año 2010 un valor de 17.917,8 millones de dólares.

5. APÉNDICE ESTADÍSTICO

5.a Rubros seleccionados de exportación

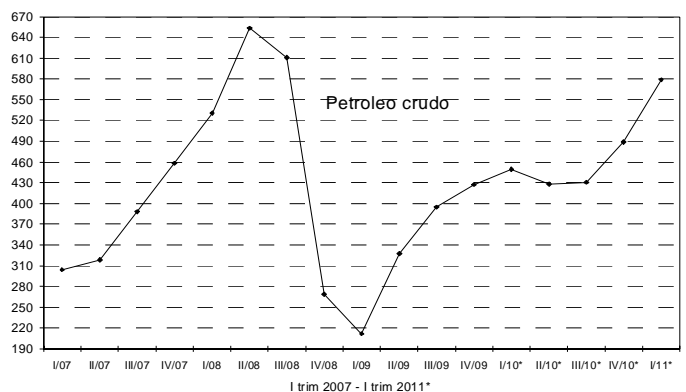
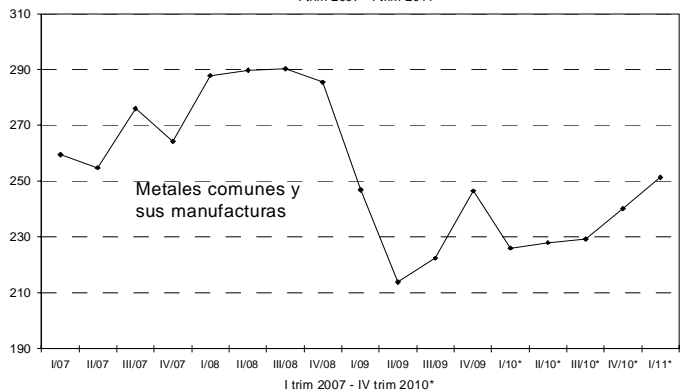
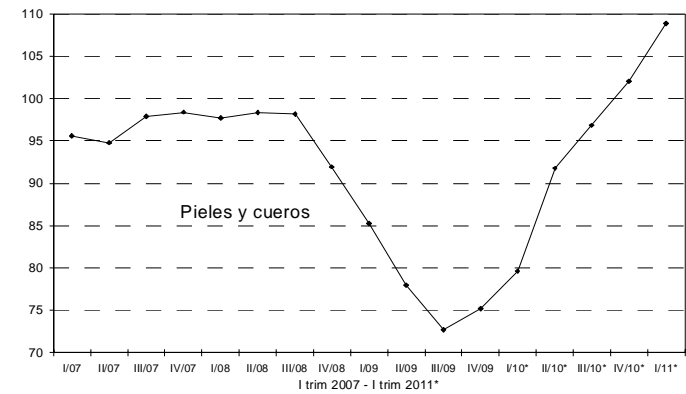
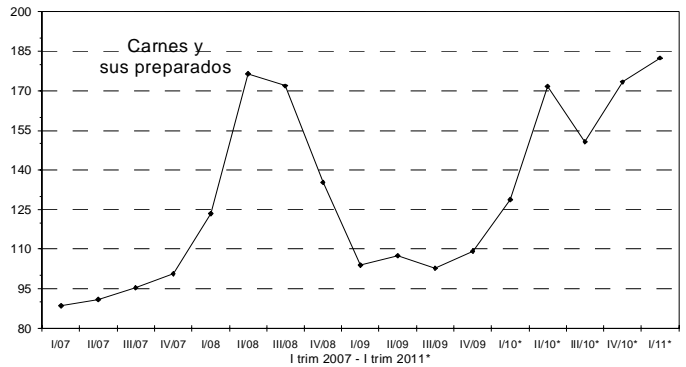
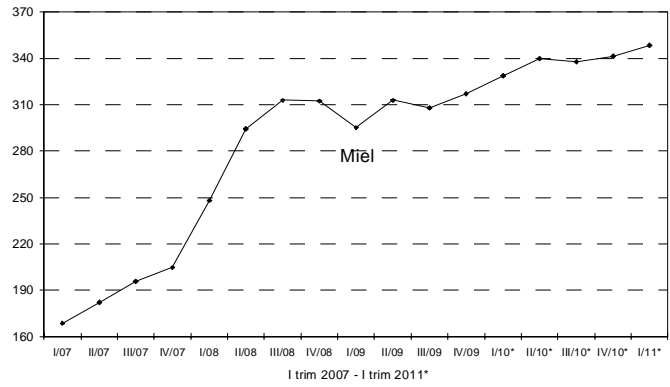
Cuadro 6. Índices de precios de exportación, base 1993=100

Año	Trimestre				Año
	Primer	Segundo	Tercer	Cuarto	
Cereales					
2007	134,9	136,4	141,7	193,6	147,7
2008	215,6	206,9	228,6	195,3	214,0
2009	148,3	159,6	169,1	172,5	159,8
2010*	170,1	160,6	164,6	187,4	168,2
2011*	224,5	-	-	-	-
Semillas y frutos oleaginosos					
2007	124,8	112,9	126,9	151,2	129,5
2008	180,3	161,5	184,0	181,3	174,9
2009	166,0	170,2	197,7	250,5	180,6
2010*	250,5	158,7	167,3	196,8	165,2
2011*	259,0	-	-	-	-
Grasas y aceites					
2007	133,8	141,1	164,8	179,6	156,8
2008	220,5	266,0	242,6	190,7	232,3
2009	146,9	166,6	174,1	179,3	165,2
2010*	182,6	182,7	184,9	213,4	190,8
2011*	242,6	-	-	-	-
Residuos y desperdicios de la industria alimenticia					
2007	107,2	107,6	113,9	136,0	117,5
2008	152,4	158,1	170,9	163,7	161,8
2009	171,2	195,8	211,1	204,0	195,5
2010*	186,6	160,2	173,5	188,6	175,2
2011*	207,9	-	-	-	-



Cuadro 6. (conclusión)

Año	Trimestre				Año
	Primer	Segundo	Tercer	Cuarto	
Miel					
2007	168,6	181,9	195,6	204,6	187,0
2008	248,0	294,1	312,8	312,3	291,5
2009	295,0	312,8	307,8	317,0	307,8
2010*	328,5	339,9	337,7	341,2	336,8
2011*	348,3	-	-	-	-
Carnes y sus preparados					
2007	88,6	90,9	95,4	100,6	94,4
2008	123,5	176,5	171,9	135,4	148,5
2009	104,0	107,4	102,8	109,2	105,9
2010*	128,9	171,7	150,7	173,4	153,8
2011*	182,5	-	-	-	-
Pieles y cueros					
2007	95,6	94,8	97,9	98,4	96,7
2008	97,7	98,3	98,1	91,9	96,7
2009	85,3	78,0	72,7	75,2	76,9
2010*	79,6	91,8	96,8	102,0	92,2
2011*	108,8	-	-	-	-
Metales comunes y sus manufacturas					
2007	259,4	254,9	275,9	264,3	263,4
2008	287,9	289,7	290,3	285,4	288,3
2009	246,9	213,9	222,4	246,5	230,9
2010*	226,1	228,0	229,3	240,1	230,9
2011*	251,5	-	-	-	-
Petróleo crudo					
2007	304,4	318,5	388,1	458,1	365,3
2008	530,8	653,3	610,7	269,0	460,6
2009	212,0	327,3	394,9	427,4	328,9
2010*	449,2	428,4	430,9	489,1	451,4
2011*	578,8	-	-	-	-



Cuadro 7. Índices de valores, precios y cantidades de las exportaciones, base 1993=100, según principales rubros

Período	Nivel general			Producto primarios			Manufacturas de origen agropecuario (MOA)			
	Valor	Precio	Cantidad	Valor	Precio	Cantidad	Valor	Precio	Cantidad	
Año										
2007	426,8	134,7	316,8	381,7	133,9	285,1	389,5	122,6	317,8	
2008	533,8	166,5	320,6	495,3	187,6	264,1	484,7	169,2	286,5	
2009	424,4	146,0	290,7	283,0	157,2	180,0	430,3	147,4	291,9	
2010*	519,4	154,0	337,3	462,9	165,5	279,8	459,4	160,4	286,5	
Trimestre										
2007	1º trim	340,0	125,7	270,5	263,5	124,8	211,2	292,3	107,7	271,4
	2º trim	417,0	129,8	321,4	432,2	122,9	351,7	359,7	114,7	313,5
	3º trim	438,0	133,6	327,9	412,3	130,3	316,5	417,2	124,4	335,3
	4º trim	512,0	147,4	347,3	418,8	160,5	260,8	488,9	139,2	351,1
2008	1º trim	489,0	165,0	296,4	468,2	191,6	244,3	433,8	158,1	274,4
	2º trim	533,4	171,2	311,5	568,6	178,7	318,2	468,7	180,9	259,1
	3º trim	649,4	174,7	371,7	642,6	196,0	327,8	597,7	182,4	327,7
	4º trim	463,3	153,0	302,8	301,9	181,9	166,0	438,5	154,0	284,7
2009	1º trim	363,6	141,8	256,3	273,7	148,2	184,7	373,6	138,8	269,1
	2º trim	471,6	150,2	314,1	370,4	156,3	237,0	484,3	153,8	314,8
	3º trim	421,0	144,2	291,9	267,9	165,0	162,4	438,8	148,4	295,6
	4º trim	441,4	146,9	300,5	220,0	161,8	136,0	424,6	147,4	288,1
2010*	1º trim	397,8	150,9	263,6	276,9	168,0	164,8	326,5	149,7	218,1
	2º trim	581,6	152,4	381,7	699,9	160,0	437,4	485,7	156,3	310,7
	3º trim	570,8	152,3	374,8	560,8	165,2	339,4	522,0	160,5	325,1
	4º trim	527,4	160,4	328,9	314,1	177,0	177,5	503,6	172,4	292,1
2011*	1º trim	521,6	177,4	293,9	458,4	208,3	220,1	473,3	190,8	248,1

Período	Manufacturas de origen industrial (MOI)			Combustibles y energía			
	Valor	Precio	Cantidad	Valor	Precio	Cantidad	
Año							
2007	471,1	118,4	397,8	562,4	362,7	155,1	
2008	599,7	125,7	476,9	635,1	449,8	141,2	
2009	509,2	118,6	429,4	522,5	315,1	165,8	
2010*	647,4	122,2	529,6	527,3	441,9	119,3	
Trimestre							
2007	1º trim	398,5	114,1	349,3	558,4	295,3	189,1
	2º trim	435,2	121,0	359,6	551,3	348,0	158,4
	3º trim	480,8	121,1	397,0	461,4	375,5	122,9
	4º trim	570,1	117,5	485,2	678,4	452,8	149,8
2008	1º trim	506,8	119,8	423,1	710,9	490,0	145,1
	2º trim	563,7	127,0	443,8	608,5	555,9	109,5
	3º trim	697,2	126,2	552,3	731,1	580,0	126,1
	4º trim	631,3	129,2	488,5	489,9	265,9	184,3
2009	1º trim	397,7	124,4	319,7	459,9	223,1	206,2
	2º trim	496,7	118,3	419,9	614,4	307,4	199,9
	3º trim	532,2	115,4	461,1	424,5	364,2	116,5
	4º trim	610,3	118,0	517,1	591,3	420,4	140,6
2010*	1º trim	539,0	118,1	456,6	581,7	439,6	132,3
	2º trim	635,9	123,0	517,0	489,7	425,8	115,0
	3º trim	686,3	122,0	562,6	448,3	415,5	107,9
	4º trim	728,3	125,1	582,3	589,3	482,7	122,1
2011*	1º trim	638,3	130,1	490,6	533,9	557,2	95,8

Cuadro 8. Índices de valores, precios y cantidades de las importaciones, base 1993=100, según principales usos económicos

Período	Nivel general			Bienes de capital			Bienes intermedios		
	Valor	Precio	Cantidad	Valor	Precio	Cantidad	Valor	Precio	Cantidad
Año									
2007	266,4	106,5	250,0	252,8	79,3	318,8	303,6	132,9	228,5
2008	342,4	118,2	289,6	308,1	79,2	388,7	399,5	173,1	230,8
2009	231,1	103,7	222,9	210,5	71,1	296,3	248,1	135,7	182,9
2010*	336,6	109,6	307,2	283,2	70,6	401,1	349,4	152,4	229,3
Trimestre									
2007 1º trim	218,4	102,0	214,2	211,6	81,6	259,3	259,7	119,4	217,6
2º trim	242,7	103,8	233,8	225,4	76,5	294,6	277,3	127,9	216,8
3º trim	302,6	111,6	271,2	270,6	78,7	343,8	342,1	142,6	239,8
4º trim	301,9	107,5	280,9	303,6	80,5	377,3	335,4	139,9	239,7
2008 1º trim	306,3	110,5	277,2	317,7	83,0	382,7	361,3	153,0	236,1
2º trim	365,3	122,4	298,4	301,2	77,7	387,9	419,8	176,3	238,2
3º trim	393,6	125,9	312,7	321,2	78,3	410,3	462,8	191,9	241,2
4º trim	304,3	112,7	270,1	292,2	78,1	374,1	354,2	170,4	207,9
2009 1º trim	198,1	107,5	184,3	181,0	77,4	233,8	232,8	149,3	155,9
2º trim	215,8	102,3	210,9	199,9	68,1	293,6	219,5	133,7	164,2
3º trim	250,5	104,0	240,9	218,3	69,6	313,8	256,6	128,9	199,1
4º trim	260,0	101,8	255,3	242,9	70,6	343,9	283,5	133,5	212,3
2010* 1º trim	263,8	105,9	249,1	238,4	74,9	318,1	287,8	137,6	209,2
2º trim	327,3	113,3	289,0	255,5	69,0	370,4	331,9	156,3	212,4
3º trim	376,2	110,3	341,0	295,9	67,6	437,5	387,8	157,8	245,8
4º trim	379,3	108,5	349,6	343,2	71,7	478,4	389,9	156,1	249,7
2011* 1º trim	365,0	115,9	315,0	308,4	73,5	419,6	382,4	162,1	235,9

Período	Combustibles y lubricantes			Piezas y accesorios para bienes de capital			Bienes de consumo		
	Valor	Precio	Cantidad	Valor	Precio	Cantidad	Valor	Precio	Cantidad
Año									
2007	735,6	289,4	254,2	286,8	98,8	290,3	180,9	98,5	183,6
2008	1120,6	461,3	242,9	354,2	98,6	359,3	232,3	103,8	223,8
2009	679,1	288,1	235,7	257,1	95,4	269,6	173,3	103,2	167,8
2010*	1157,0	359,8	321,6	407,5	97,6	417,4	253,5	107,2	236,4
Trimestre									
2007 1º trim	339,8	208,0	163,4	238,9	98,7	241,9	152,3	99,0	153,8
2º trim	660,0	258,6	255,2	271,9	98,2	276,9	162,4	97,8	166,1
3º trim	1312,7	324,8	404,1	305,8	97,8	312,7	195,1	97,3	200,5
4º trim	629,9	324,5	194,1	330,8	100,3	329,7	213,9	99,9	214,1
2008 1º trim	437,2	299,5	146,0	313,2	98,3	318,7	216,1	102,7	210,4
2º trim	1761,2	526,4	334,6	374,7	96,5	388,5	233,3	104,6	223,1
3º trim	1732,2	509,3	340,1	409,6	99,9	410,1	253,4	106,0	239,0
4º trim	551,7	365,5	151,0	319,2	99,7	320,1	226,5	101,7	222,7
2009 1º trim	360,0	241,4	149,2	212,5	95,3	222,9	149,4	101,0	148,0
2º trim	852,9	285,4	298,8	228,3	94,2	242,4	160,2	101,9	157,2
3º trim	1055,7	307,2	343,6	288,0	95,2	302,4	177,4	103,5	171,4
4º trim	447,9	296,3	151,1	299,7	96,4	310,8	205,9	105,8	194,7
2010* 1º trim	552,7	332,2	166,3	294,5	95,6	307,9	212,9	107,3	198,4
2º trim	1629,2	367,4	443,5	396,3	98,0	404,4	229,4	107,8	212,7
3º trim	1492,0	359,4	415,2	471,6	97,1	485,6	278,5	106,6	261,2
4º trim	954,1	365,2	261,3	467,9	99,2	471,7	293,2	107,3	273,3
2011* 1º trim	1399,9	433,2	323,2	410,2	99,2	413,5	277,3	112,9	245,7