



Buenos Aires, 15 de Enero de 2014

Sistema de Índices de Precios Mayoristas, Base 1993=100

Diciembre de 2013

Índices	Índice		Variación porcentual de Diciembre 2013*		
	Diciembre 2013*	Noviembre 2013	Mes anterior	Diciembre 2012	Diciembre 2012
Índice de Precios Internos al por Mayor (IPIM)	655,91	646,52	1,5	14,7	14,7

El Índice de Precios Internos al por Mayor (IPIM) tiene por objeto medir la evolución promedio de los precios de los productos de origen nacional e importado ofrecidos en el mercado interno. Así, tal como señala la metodología, el IPIM es similar al anterior Índice de Precios Mayoristas (base 1981=100).

Durante el mes de Diciembre el "Nivel General" del IPIM subió 1,5%. Los "Productos Nacionales" subieron 1,4% como consecuencia de las subas de 0,6% en los "Productos Primarios" y de 1,6% en los "Productos Manufacturados y Energía Eléctrica".

Los "Productos Agropecuarios" subieron 0,2%, como consecuencia de la suba en los "Productos Ganaderos" de 2,0%, mientras que los "Productos Agrícolas" bajaron 4,4%.

En los "Productos Manufacturados y Energía Eléctrica", se destacan las subas en "Productos metálicos excepto máquinas y equipo" (3,6%), en "Productos de minerales no metálicos" (2,9%) y en "Productos metálicos básicos" (2,6%). La "Energía Eléctrica" se mantuvo sin cambios.

Los "Productos Importados" subieron 3,0%. Dentro de este capítulo, se destacan las subas en "Productos Manufacturados" de 2,9% y de 4,3% en "Productos Agropecuarios y de la silvicultura", mientras que los "Productos minerales no metalíferos" bajaron 6,4%.

Las fechas de difusión de los próximos informes de prensa se encuentran disponibles en internet:

http://www.indec.gov.ar/contacto/servicio_calendario2014.asp

Signos convencionales:

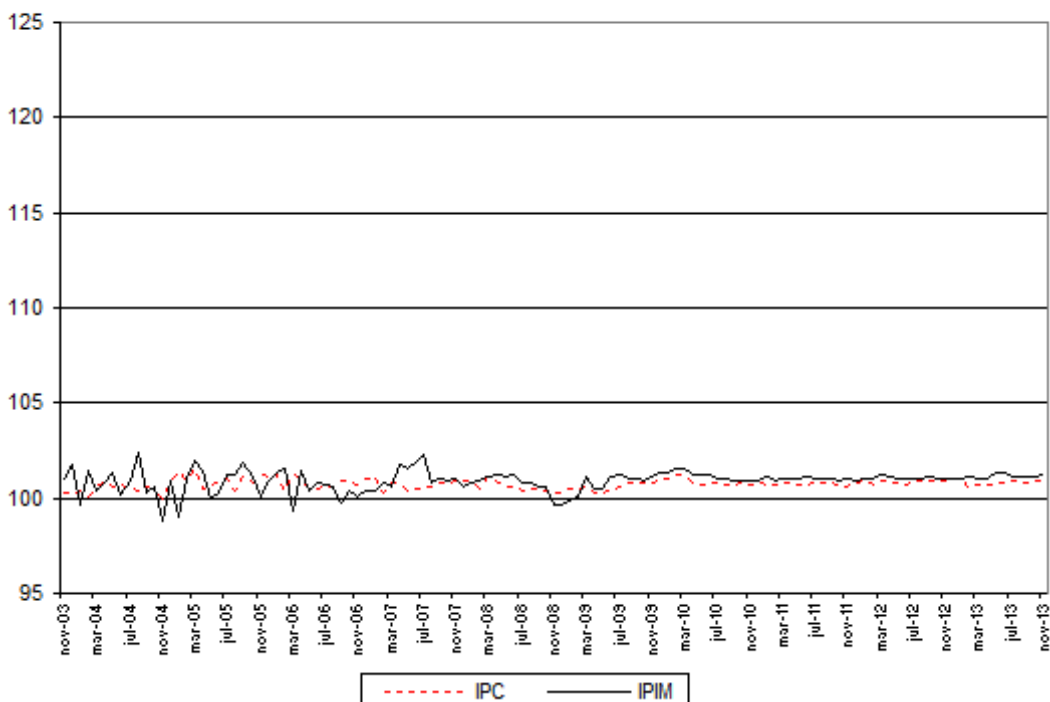
- * Dato provisorio
- Dato ínfimo, menos de la mitad del último dígito mostrado
- ... Dato no disponible a la fecha de presentación de los resultados
- e Dato estimado

Evolución del Índice de Precios Internos al por Mayor (IPIM) y del Índice de Precios al Consumidor del Gran Buenos Aires (IPC-GBA)

Existe una modalidad de uso de la información estadística por parte de los usuarios que consiste en comparar la evolución del Índice de Precios Internos al Por Mayor (IPIM) y del Índice de Precios al Consumidor (IPC - GBA). En este sentido es importante remarcar que al efectuar dicha comparación se deben considerar las diferencias sustanciales existentes entre ambos indicadores, tales como: el objetivo de la elaboración de cada índice, el tipo de informantes, la cobertura geográfica y la conformación de las respectivas canastas.

El gráfico que se presenta a continuación permite visualizar las diferentes evoluciones históricas de ambas series.

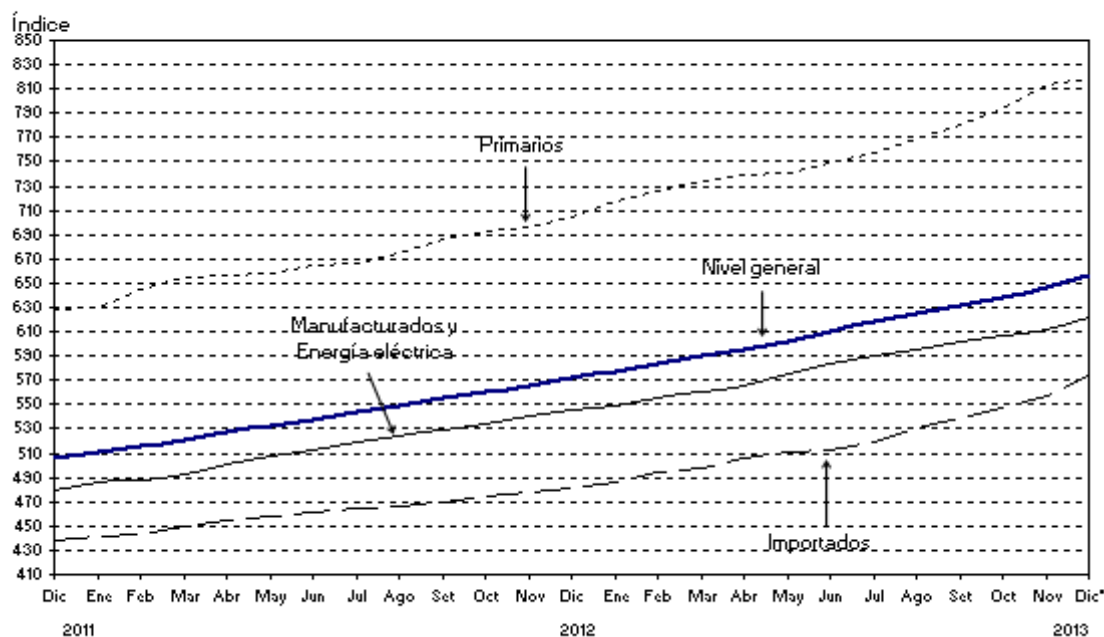
Evolución de las variaciones mensuales del IPIM y del IPC - GBA



1. Índice de Precios Internos al por Mayor (IPIM)

Nivel general y divisiones	Índice		Variación porcentual de Diciembre 2013*		
	Diciembre 2013*	Noviembre 2013	Mes anterior	Diciembre 2012	Diciembre 2012
NIVEL GENERAL	655,91	646,52	1,5	14,7	14,7
PRODUCTOS NACIONALES	662,31	653,47	1,4	14,4	14,4
Primarios	817,87	812,90	0,6	16,1	16,1
Agropecuarios	532,79	531,90	0,2	19,7	19,7
Pesqueros	595,22	572,62	3,9	16,8	16,8
Petróleo crudo y gas	1707,13	1692,83	0,8	13,2	13,2
Productos minerales no metalíferos	772,68	766,26	0,8	11,5	11,5
Manufacturados y Energía eléctrica	621,24	611,39	1,6	13,8	13,8
Productos manufacturados	630,78	620,66	1,6	14,0	14,0
Alimentos y bebidas	518,43	512,84	1,1	11,7	11,7
Tabaco	536,20	536,20	-	16,4	16,4
Productos textiles	477,60	472,50	1,1	9,9	9,9
Prendas de materiales textiles	327,58	325,58	0,6	9,4	9,4
Cuero, artículos de marroquinería y calzado	334,05	330,45	1,1	9,4	9,4
Madera y productos de madera excepto muebles	753,02	745,96	0,9	14,7	14,7
Papel y productos de papel	877,98	859,28	2,2	21,0	21,0
Impresiones y reproducción de grabaciones	464,71	464,04	0,1	12,7	12,7
Productos refinados del petróleo	1058,23	1048,02	1,0	13,4	13,4
Sustancias y productos químicos	671,52	656,10	2,4	14,0	14,0
Productos de caucho y plástico	697,06	683,68	2,0	16,3	16,3
Productos de minerales no metálicos	644,50	626,28	2,9	15,9	15,9
Productos metálicos básicos	842,67	821,25	2,6	12,7	12,7
Productos metálicos excepto máquinas y equipos	871,74	841,19	3,6	15,8	15,8
Máquinas y equipos	678,48	668,92	1,4	15,0	15,0
Máquinas y aparatos eléctricos	773,35	755,89	2,3	17,4	17,4
Equipos y aparatos de radio y televisión	111,60	111,60	-	1,0	1,0
Equipos para medicina e instrum. de medición	391,99	386,30	1,5	14,0	14,0
Vehículos automotores, carrocerías y repuestos	587,19	576,09	1,9	17,3	17,3
Otros medios de transporte	269,65	268,44	0,5	6,1	6,1
Muebles y otros productos industriales	589,41	575,37	2,4	13,6	13,6
Energía eléctrica	253,64	253,64	-	1,1	1,1
PRODUCTOS IMPORTADOS	574,48	558,00	3,0	19,5	19,5

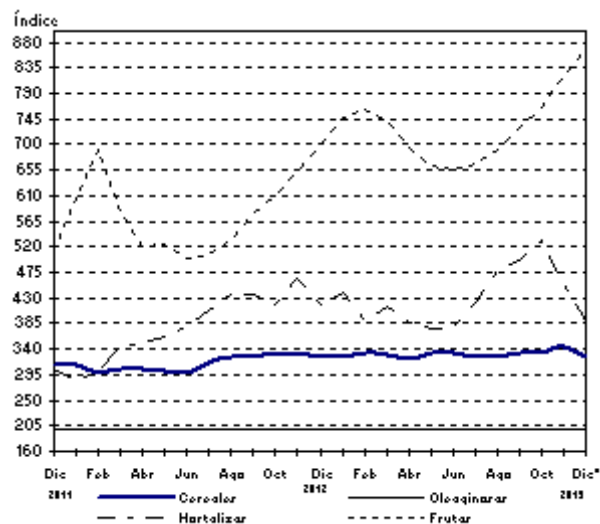
Evolución del Índice de Precios Internos al por Mayor



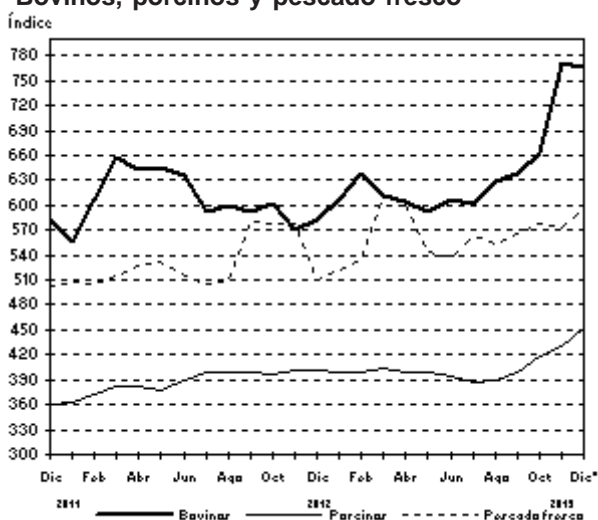
2. Índices de Precios de Productos Primarios del IPIM. Variaciones porcentuales

Productos	Variación porcentual de Diciembre 2013* al mes anterior
PRODUCTOS AGRÍCOLAS	-4,4
Cereales	-4,6
Trigo	-
Maíz	-
Sorgo granífero	-12,5
Oleaginosas	-
Soja	-
Maní	-
Girasol	-
Lino	-
Hortalizas	-14,2
Cebolla	-21,9
Papa	6,2
Tomate redondo común	-34,6
Tomate perita	-39,0
Zanahoria	-5,3
Zapallo	-17,9
Pimiento	6,1
Lechuga capuchina	-4,1
Lechuga criolla común	17,4
Acelga	-1,0
Remolacha	-2,1
Frutas	5,9
Naranja para jugo Valencia	-0,7
Naranja de ombligo Whashington Navel	-
Limón Eureka	18,5
Manzana Red Delicious	2,8
Manzana Granny Smith	2,6
PRODUCTOS GANADEROS Y DE GRANJA	2,0
Ganado bovino y leche	1,2
Ganado bovino	-0,4
Novillo	0,7
Novillito	1,4
Vaca	-5,3
Vaquillona	3,0
Terneros	3,6
Leche	3,2
Ganado Porcino y productos de granja	6,5
Ganado porcino	4,8
Capones y hembras	5,0
Chanchas	2,4
Huevos	6,8
PESCADO FRESCO	3,9
Abadejo	-
Anchoita	-
Caballa	13,4
Lenguado	4,0
Merluza	0,3
Corvina	9,8
PETRÓLEO CRUDO Y GAS	0,8
Petróleo crudo	0,8
Gas	0,8

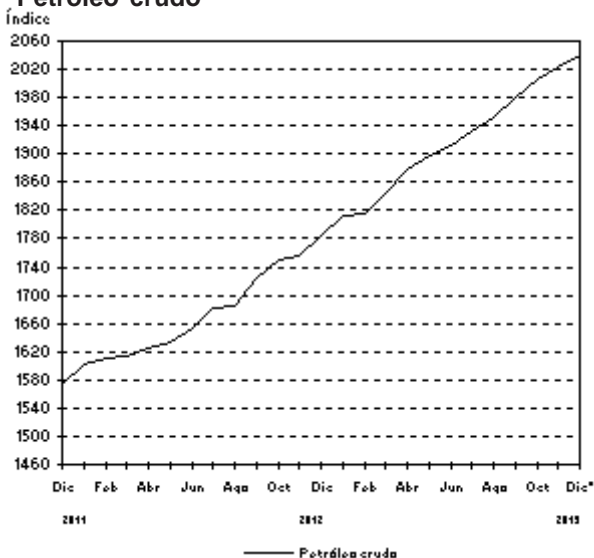
Productos agrícolas



Bovinos, porcinos y pescado fresco



Petróleo crudo



3. Principales variaciones observadas en el Índice de precios Internos al por Mayor (IPIM)

Mayores aumentos

Diciembre 2013*/Noviembre 2013	%
Productos nacionales	
Ganado porcino y productos de granja	6,5
Frutas	5,9
Productos metálicos para uso estructural	5,8
Azúcar	5,4
Productos importados	
Gomas naturales y otros productos de la silvicultura	5,7
Hierro y acero en formas básicas	5,2
Insecticidas y plaguicidas	5,1
Frutas y cafés	5,0

Diciembre 2013*/Diciembre 2012	%
Productos nacionales	
Ganado vacuno y leche	32,0
Acumuladores eléctricos	30,0
Harinas	28,1
Artículos de hormigón, de cemento y de yeso	26,9
Productos importados	
Frutas y cafés	32,2
Alimentos diversos	30,4
Insecticidas y plaguicidas	29,3
Aparatos de distribución y control eléctrico	26,9

Bajas y menores aumentos

Diciembre 2013*/Noviembre 2013	%
Productos nacionales	
Hortalizas y legumbres	-14,2
Harinas	-9,0
Cereales y oleaginosas	-2,8
Carpintería de madera	-0,2
Productos importados	
Productos minerales para la fabricación de abonos y sustancias químicas	-6,4
Máquinas herramientas	-
Aparatos de grabación y reproducción de sonidos	-
Otros artículos minerales no metalíferos	-

Diciembre 2013*/Diciembre 2012	%
Productos nacionales	
Hortalizas y legumbres	-6,6
Cereales y oleaginosas	0,4
Equipos de televisión y video	1,0
Energía eléctrica	1,1
Productos importados	
Productos minerales para la fabricación de abonos y sustancias químicas	-28,3
Otros artículos de minerales no metalíferos	-
Grabaciones y reproducciones	-
Aparatos de grabación y reproducción de sonidos	3,2

4. Incidencia sectorial en la variación del Nivel general del IPIM

Nivel general y divisiones	Diciembre 2013* Incidencia
NIVEL GENERAL	1,5
PRODUCTOS NACIONALES	1,27
Primarios	0,15
Agropecuarios	0,02
Pesqueros	0,02
Petróleo crudo y gas	0,10
Productos minerales no metalíferos	0,01
Manufacturados y Energía eléctrica	1,12
Productos manufacturados	1,12
Alimentos y bebidas	0,16
Tabaco	-
Productos textiles	0,03
Prendas de materiales textiles	0,01
Cuero, artículos de marroquinería y calzado	0,01
Madera y productos de madera excepto muebles	0,01
Papel y productos de papel	0,06
Impresiones y reproducción de grabaciones	--
Productos refinados del petróleo	0,10
Sustancias y productos químicos	0,19
Productos de caucho y plástico	0,06
Productos de minerales no metálicos	0,06
Productos metálicos básicos	0,08
Productos metálicos excepto máquinas y equipos	0,12
Máquinas y equipos	0,05
Máquinas y aparatos eléctricos	0,04
Equipos y aparatos de radio y televisión	-
Equipos para medicina e instrum. de medición	--
Vehículos automotores, carrocerías y repuestos	0,12
Otros medios de transporte	--
Muebles y otros productos industriales	0,02
Energía eléctrica	-
PRODUCTOS IMPORTADOS	0,19

Nota: La incidencia mide la participación que ha tenido cada apertura, en la variación del Nivel general del IPIM respecto al mes anterior. Los totales por suma pueden no coincidir por redondeos en las cifras parciales.

5. Principales incidencias de agregados de productos en la variación del Nivel general del IPIM

Agregados de productos ordenados por sus incidencias	Diciembre 2013* Incidencia
Incidencias positivas	
Petróleo crudo y gas natural	0,10
Productos refinados de petróleo	0,10
Ganada porcino y productos de granja	0,08
Ganado vacuno y leche	0,08
Productos lácteos	0,07
Hierros y aceros en formas básicas	0,07
Repuestos para automotores	0,06
Otros productos metálicos	0,06
Productos metálicos para uso estructural	0,06
Automotores y sus motores	0,05
Productos farmacéuticos y veterinarios	0,05
Productos de panadería	0,05
Jabones y detergentes	0,04
Productos de plástico excepto muebles	0,04
Otros artículos de papel y cartón	0,04
Frutas	0,04
Sustancias plásticas y elastómeros	0,04
Bebidas no alcohólicas	0,03
Pinturas, barnices, enduidos y tintas de imprenta	0,03
Hierros y aceros en formas básicas	0,03
Incidencias negativas	
Hortalizas y legumbres	-0,13
Harinas	-0,12
Productos fundidos de metales	-0,05
Cervezas	--
Productos pesqueros	--
Sustancias químicas básicas	--
Piedras, arenas y arcillas	--

Nota: La incidencia mide la participación que ha tenido cada apertura, en la variación del Nivel general del IPIM respecto al mes anterior.

6. Principales variaciones de productos nacionales seleccionados (IPIM)

Productos (IPIM)	Variación porcentual de Diciembre 2013* al mes anterior
Aceites refinados a granel	9,2
Frutas cítricas	8,7
Kerosene	8,4
Elevadores de cereales	8,0
Tomate	-36,9
Cebolla	-21,9
Zapallo	-17,9
Harinas y sémola de trigo	-12,7

7. Evolución del Nivel general y principales aperturas del IPIM. Variación porcentual mensual y acumulada respecto a diciembre del año anterior

Período	Nivel general	%	% acumulado	Nacio- nal	%	% acumulado	Prima- rios	%	% acumulado	Manu- facturas y energía eléctrica	%	% acumulado	Pro- ductos importa- dos	%	% acumulado
2001 Dic	100,22	-0,2	-5,3	101,09	-5,4	-5,4	89,68	0,3	-16,6	104,11	-0,2	-2,5	89,14	-1,0	-3,5
2002 Dic	218,44	-0,4	118,0	214,27	-0,3	112,0	268,72	0,6	199,6	199,90	-0,7	92,0	271,46	-1,2	204,5
2003 Dic	222,71	1,7	2,0	221,30	1,7	3,3	272,58	4,2	1,4	207,77	0,8	3,9	240,56	2,6	-11,4
2004 Dic	240,23	0,9	7,9	238,86	0,8	7,9	276,33	0,6	1,4	228,96	0,9	10,2	257,74	1,2	7,1
2005 Dic	265,86	0,9	10,7	266,37	0,9	11,5	335,41	1,7	21,4	248,14	0,7	8,4	259,43	0,7	0,7
2006 Dic	284,85	0,4	7,1	285,18	0,4	7,1	355,73	0,5	6,1	266,55	0,4	7,4	280,69	0,3	8,2
2007 Dic	326,32	0,6	14,6	326,98	0,6	14,7	401,71	-1,4	12,9	307,25	1,4	15,3	317,87	0,5	13,2
2008 Dic	355,10	-0,3	8,8	354,58	-0,2	8,4	401,27	-0,1	-0,1	342,25	-0,2	11,4	361,81	-1,1	13,8
2009 Dic	391,56	1,3	10,3	394,10	1,4	11,1	467,44	2,5	16,5	374,74	1,0	9,5	359,27	-0,7	-0,7
2010 Dic	448,57	0,9	14,6	452,16	0,9	14,7	552,02	0,6	18,1	425,79	1,0	13,6	402,94	1,3	12,2
2011 Dic	505,42	0,9	12,7	510,70	0,9	12,9	628,24	0,5	13,8	479,67	1,1	12,7	438,15	0,7	8,7
2012 Dic	571,77	1,0	13,1	578,92	1,0	13,4	704,37	1,1	12,1	545,80	0,9	13,8	480,84	0,8	9,7
2013 Ene	577,58	1,0	1,0	584,79	1,0	1,0	717,96	1,9	1,9	549,64	0,7	0,7	485,74	1,0	1,0
Feb	583,68	1,1	2,1	590,74	1,0	2,0	725,41	1,0	3,0	555,19	1,0	1,7	493,93	1,7	2,7
Mar	589,56	1,0	3,1	596,82	1,0	3,1	734,51	1,3	4,3	560,47	1,0	2,7	497,17	0,7	3,4
Abr	595,22	1,0	4,1	602,27	0,9	4,0	738,80	0,6	4,9	566,22	1,0	3,7	505,59	1,7	5,1
May	602,70	1,2	5,4	609,93	1,2	5,4	741,64	0,4	5,3	575,16	1,6	5,4	510,70	1,0	6,2
Jun	610,81	1,3	6,8	618,49	1,4	6,8	749,02	1,0	6,3	584,03	1,5	7,0	513,10	0,5	6,7
Jul	617,73	1,1	8,0	625,43	1,1	8,0	756,58	1,0	7,4	590,80	1,2	8,2	519,82	1,3	8,1
Ago	624,72	1,1	9,3	632,13	1,1	9,2	769,58	1,7	9,3	595,84	0,9	9,2	530,40	2,0	10,3
Set	631,55	1,1	10,5	638,79	1,1	10,3	780,57	1,4	10,8	601,37	0,9	10,2	539,38	1,7	12,2
Oct	638,75	1,1	11,7	645,96	1,1	11,6	794,18	1,7	12,8	606,83	0,9	11,2	547,03	1,4	13,8
Nov	646,52	1,2	13,1	653,47	1,2	12,9	812,90	2,4	15,4	611,39	0,8	12,0	558,00	2,0	16,0
Dic*	655,91	1,5	14,7	662,31	1,4	14,4	817,87	0,6	16,1	621,24	1,6	13,8	574,48	3,0	19,5

*Dato provisorio

Sistema de Índices de precios mayoristas, base 1993=100

Diciembre 2013

Índices	Índice		Variación % de Diciembre 2013* respecto a		
	Diciembre 2013*	Noviembre 2013	Mes anterior	Diciembre 2012	Diciembre 2012
Índice de Precios Internos Básicos al por Mayor (IPIB)	672,81	662,87	1,5	15,4	15,4
Índice de Precios Básicos del Productor (IPP)	689,19	679,02	1,5	15,0	15,0

El Índice de Precios Internos Básicos al por Mayor (IPIB) así como el Índice de Precios Básicos del Productor (IPP) permiten desdoblar el movimiento de los precios en aquellos provenientes de modificaciones en las políticas económicas (impuestos, subsidios) de aquellos que resultan decisiones puramente de mercado.

En los casos de bienes transables internacionalmente, el IPIB y el IPP muestran las modificaciones respecto de los términos del intercambio de la producción local.

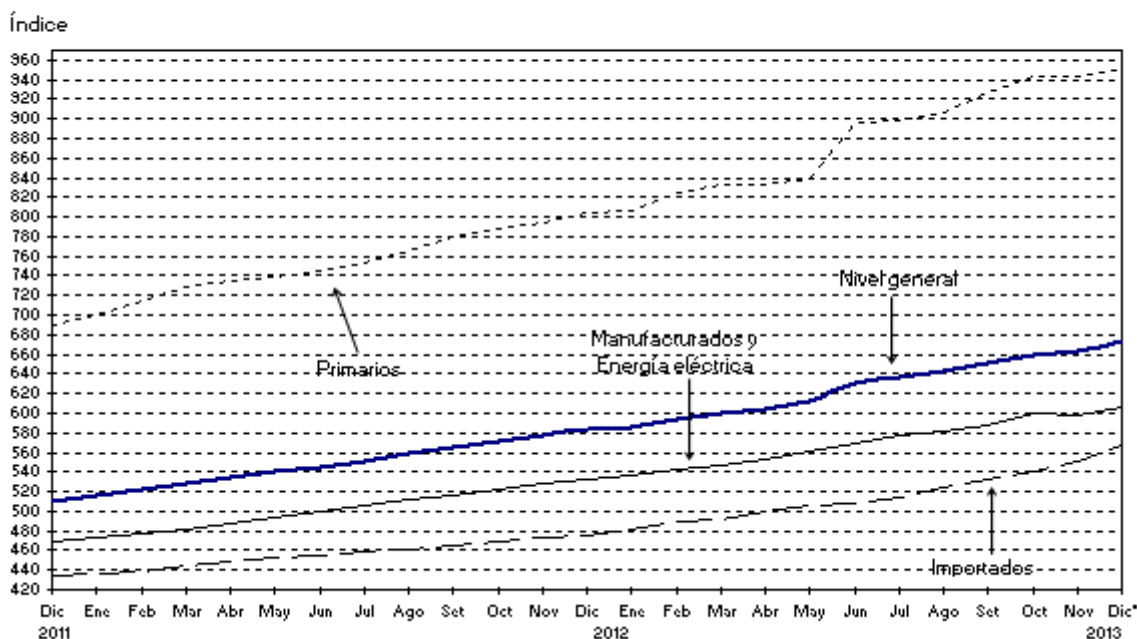
Durante el mes de Diciembre, el "Nivel General" del IPIB subió 1,5%. Los "Productos Nacionales" se incrementaron 1,4%, debido a la suba de 1,6% en los "Productos Manufacturados y Energía Eléctrica" y de 0,9% en los "Productos Primarios".

Durante el mes de Diciembre el "Nivel General" del IPP subió 1,5%, debido a la suba de 1,8% en los "Productos Manufacturados y Energía Eléctrica" y de 0,9% en los "Productos Primarios".

8. Índice de Precios Internos Básicos al por Mayor (IPIB)

Nivel general y divisiones	Índice		Variación porcentual de Diciembre 2013*		
	Diciembre 2013*	Noviembre 2013	Mes anterior	Diciembre 2012	Diciembre 2012
NIVEL GENERAL	672,81	662,87	1,5	15,4	15,4
PRODUCTOS NACIONALES	681,27	671,85	1,4	15,2	15,2
Primarios	951,42	943,40	0,9	18,4	18,4
Agropecuarios	739,48	734,07	0,7	23,0	23,0
Pesqueros	580,22	558,18	3,9	16,8	16,8
Petróleo crudo y gas	1664,57	1650,62	0,8	13,2	13,2
Productos minerales no metalíferos	753,51	747,25	0,8	11,5	11,5
Manufacturados y Energía eléctrica	606,88	597,09	1,6	13,8	13,8
Productos manufacturados	615,64	605,60	1,7	14,0	14,0
Alimentos y bebidas	515,85	510,77	1,0	11,7	11,7
Tabaco	570,93	570,93	-	16,5	16,5
Productos textiles	465,76	460,79	1,1	9,9	9,9
Prendas de materiales textiles	319,46	317,51	0,6	9,4	9,4
Cuero, artículos de marroquinería y calzado	325,77	322,26	1,1	9,4	9,4
Madera y productos de madera excepto muebles	734,31	727,42	0,9	14,7	14,7
Papel y productos de papel	856,23	837,99	2,2	21,0	21,0
Impresiones y reproducción de grabaciones	445,90	445,22	0,2	13,0	13,0
Productos refinados del petróleo	1106,02	1095,04	1,0	13,5	13,5
Sustancias y productos químicos	659,38	644,27	2,3	14,0	14,0
Productos de caucho y plástico	687,75	674,56	2,0	16,3	16,3
Productos de minerales no metálicos	628,50	610,73	2,9	15,9	15,9
Productos metálicos básicos	821,78	800,89	2,6	12,7	12,7
Productos metálicos excepto máquinas y equipos	850,82	821,01	3,6	15,8	15,8
Máquinas y equipos	671,05	661,61	1,4	15,2	15,2
Máquinas y aparatos eléctricos	755,17	738,23	2,3	17,5	17,5
Equipos y aparatos de radio y televisión	98,42	98,42	-	0,9	0,9
Equipos para medicina e instrum. de medición	400,96	395,31	1,4	14,1	14,1
Vehículos automotores, carrocerías y repuestos	574,38	563,28	2,0	17,1	17,1
Otros medios de transporte	262,96	261,78	0,5	6,1	6,1
Muebles y otros productos industriales	574,82	561,12	2,4	13,6	13,6
Energía eléctrica	254,83	254,83	-	1,1	1,1
PRODUCTOS IMPORTADOS	568,22	551,78	3,0	19,4	19,4

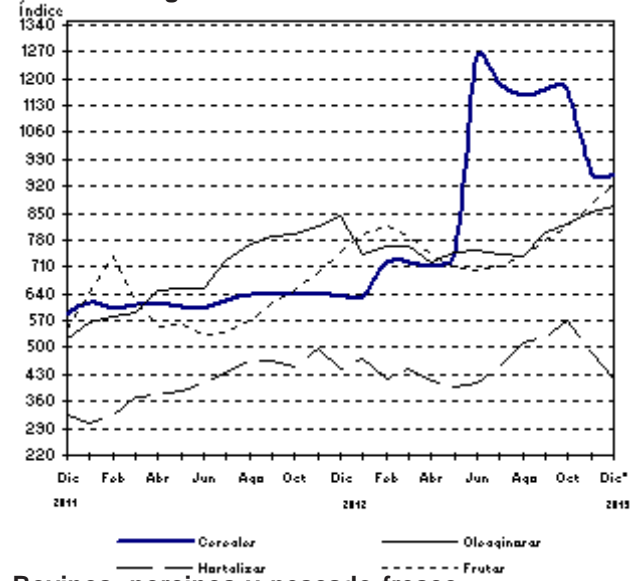
Evolución del Índice de Precios Internos Básicos al por Mayor



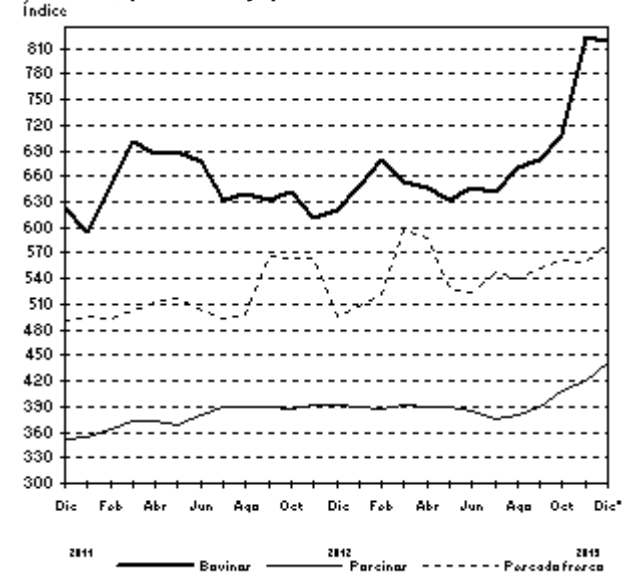
9. Índices de Precios de Productos Primarios del IPIB, variaciones porcentuales

Productos	Variación porcentual de Diciembre 2013* al mes anterior
PRODUCTOS AGRÍCOLAS	-0,6
Cereales	0,1
Trigo	4,8
Maíz	-
Sorgo granífero	-12,5
Oleaginosas	2,0
Soja	2,0
Maní	-
Girasol	1,8
Lino	-
Hortalizas	-14,2
Cebolla	-21,9
Papa	6,2
Tomate redondo común	-34,6
Tomate perita	-39,0
Zanahoria	-5,3
Zapallo	-17,9
Pimiento	6,1
Lechuga capuchina	-4,1
Lechuga criolla común	17,4
Acelga	-1,0
Remolacha	-2,1
Frutas	5,9
Naranja para jugo Valencia	-0,7
Naranja de ombligo Washington Navel	-
Limón Eureka	18,5
Manzana Red Delicious	2,8
Manzana Granny Smith	2,6
PRODUCTOS GANADEROS Y DE GRANJA	1,9
Ganado bovino y leche	1,1
Ganado bovino	-0,4
Novillo	0,7
Novillito	1,4
Vaca	-5,3
Vaquillona	3,0
Terneros	3,6
Leche	3,2
Ganado Porcino y productos de granja	6,5
Ganado porcino	4,8
Capones y hembras	5,0
Chanchas	2,4
Huevos	6,8
PESCADO FRESCO	3,9
Abadejo	-
Anchoita	-
Caballa	13,4
Lenguado	4,0
Merluza	0,3
Corvina	9,8
PETRÓLEO CRUDO Y GAS	0,8
Petróleo crudo	0,8
Gas	0,8

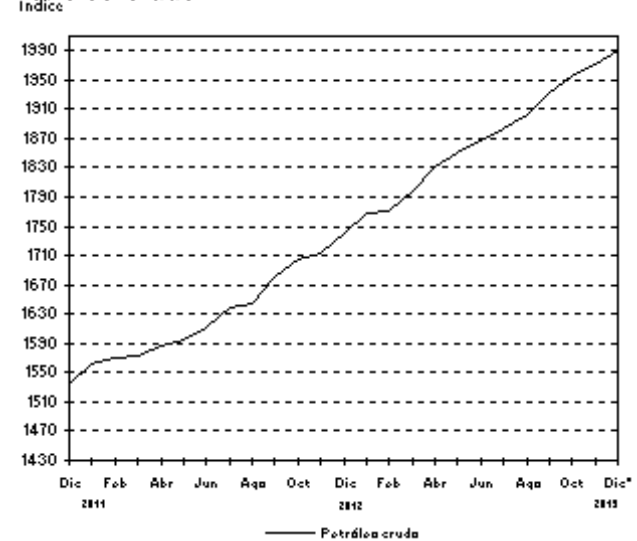
Productos agrícolas



Bovinos, porcinos y pescado fresco



Petróleo crudo



10. Evolución del Nivel general y principales aperturas del IPIB.
Variación porcentual mensual y acumulada respecto a diciembre del año anterior

Período	Nivel general	% acumulado		Nacional	% acumulado		Primarios	% acumulado		Manufacturas y energía eléctrica	% acumulado		Productos importados	% acumulado	
		%	%		%	%		%	%		%	%			
2001 Dic	96,24	-0,2	-5,7	96,84	-0,2	-5,9	89,10	0,2	-16,6	98,97	-0,2	-2,9	88,77	-1,0	-1,9
2002 Dic	218,17	0,5	126,7	213,82	0,6	120,8	270,81	1,5	203,9	198,13	0,2	100,2	271,84	-0,4	206,2
2003 Dic	219,51	1,8	0,6	218,06	1,7	2,0	275,05	4,1	1,6	202,36	0,9	2,1	237,49	2,6	-12,6
2004 Dic	236,37	0,8	7,7	234,91	0,8	7,7	277,66	0,6	0,9	223,14	0,8	10,3	254,38	1,2	7,1
2005 Dic	262,69	0,9	11,1	263,19	1,0	12,0	336,32	1,6	21,1	243,05	0,7	8,9	256,48	0,7	0,8
2006 Dic	282,37	0,4	7,5	282,78	0,4	7,4	357,72	0,5	6,4	262,14	0,4	7,9	277,41	0,2	8,2
2007 Dic	329,28	0,5	16,6	330,52	0,5	16,9	429,36	-1,6	20,0	303,30	1,4	15,7	313,98	0,5	13,2
2008 Dic	354,45	-0,4	7,6	354,24	-0,3	7,2	411,53	-0,6	-4,2	338,47	-0,3	11,6	356,99	-1,1	13,7
2009 Dic	395,13	1,4	11,5	398,39	1,6	12,5	508,90	2,9	23,7	367,96	1,1	8,7	354,84	-0,7	-0,6
2010 Dic	457,03	1,0	15,7	461,79	1,0	15,9	623,58	1,0	22,5	417,24	1,0	13,4	398,15	1,3	12,2
2011 Dic	510,03	0,6	11,6	516,23	0,6	11,8	689,24	-0,6	10,5	468,60	1,1	12,3	433,31	0,8	8,8
2012 Dic	582,85	1,1	14,3	591,52	1,1	14,6	803,64	1,3	16,6	533,11	1,0	13,8	475,75	0,7	9,8
2013 Ene	586,37	0,6	0,6	594,92	0,6	0,6	806,51	0,4	0,4	536,66	0,7	0,7	480,60	1,0	1,0
Feb	594,51	1,4	2,0	603,06	1,4	2,0	824,30	2,2	2,6	542,14	1,0	1,7	488,86	1,7	2,8
Mar	600,12	0,9	3,0	608,87	1,0	2,9	832,63	1,0	3,6	547,26	0,9	2,7	491,98	0,6	3,4
Abr	604,60	0,7	3,7	613,03	0,7	3,6	832,07	-0,1	3,5	552,72	1,0	3,7	500,37	1,7	5,2
May	612,32	1,3	5,1	620,99	1,3	5,0	839,33	0,9	4,4	560,88	1,5	5,2	505,07	0,9	6,2
Jun	630,65	3,0	8,2	640,61	3,2	8,3	897,12	6,9	11,6	569,98	1,6	6,9	507,52	0,5	6,7
Jul	636,16	0,9	9,1	646,02	0,8	9,2	898,09	0,1	11,8	576,62	1,2	8,2	514,30	1,3	8,1
Ago	642,48	1,0	10,2	652,01	0,9	10,2	907,58	1,1	12,9	581,65	0,9	9,1	524,65	2,0	10,3
Set	650,92	1,3	11,7	660,44	1,3	11,7	926,82	2,1	15,3	587,09	0,9	10,1	533,25	1,6	12,1
Oct	658,61	1,2	13,0	668,14	1,2	13,0	942,99	1,7	17,3	592,45	0,9	11,1	540,84	1,4	13,7
Nov	662,87	0,6	13,7	671,85	0,6	13,6	943,40	--	17,4	597,09	0,8	12,0	551,78	2,0	16,0
Dic*	672,81	1,5	15,4	681,27	1,4	15,2	951,42	0,9	18,4	606,88	1,6	13,8	568,22	3,0	19,4

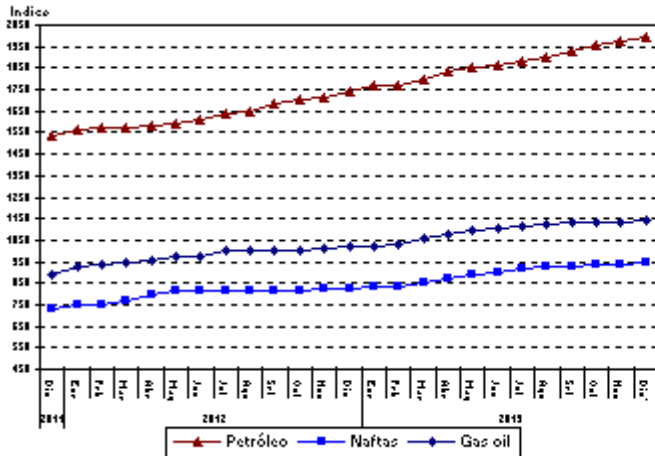
*Dato provisorio

11. Evolución de los índices de precios de bienes relacionados con sus insumos, IPIB base 1993=100

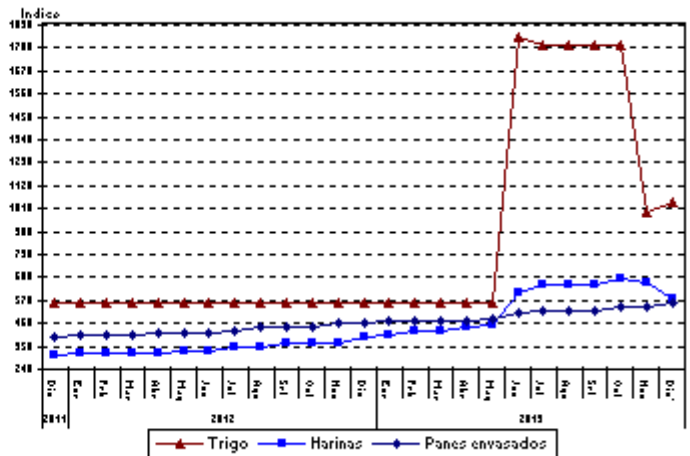
Estos gráficos permiten observar la evolución desde Diciembre 2011 de distintos grupos de índices relacionados, que reflejan la variación de precios de productos que participan en distintas etapas de una misma cadena de producción.

Se puede observar que los índices de los insumos básicos de cada agrupación en general, presentan niveles superiores a los productos que los utilizan como consumo intermedio.

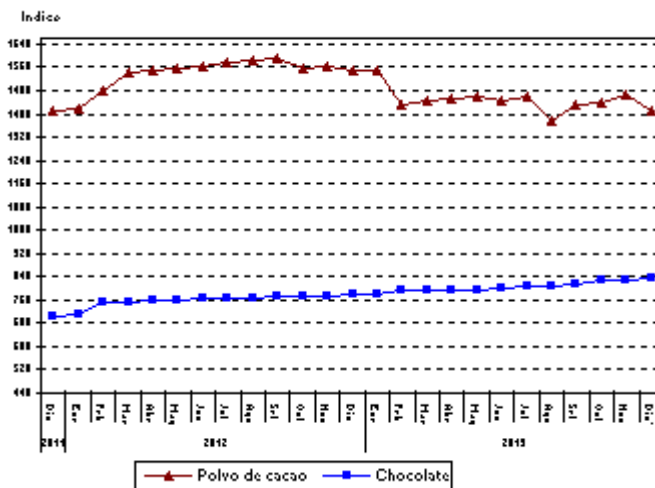
Evolución de los índices de Petróleo, Naftas y Gas oil, IPIB base 1993=100



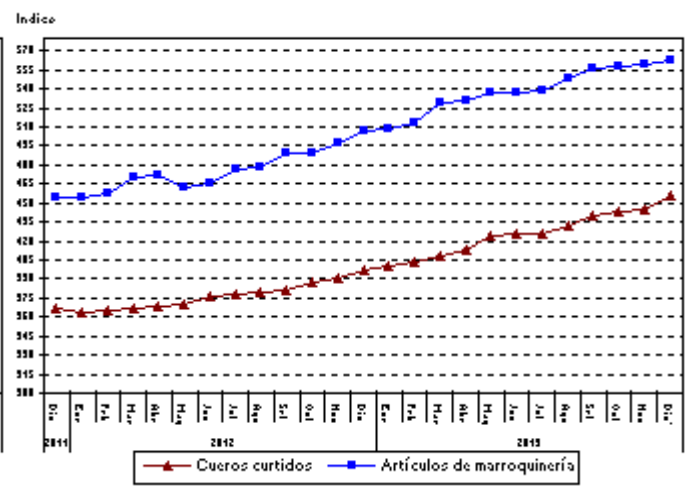
Evolución de los índices de Trigo, Harinas y Panes envasados, IPIB base 1993=100



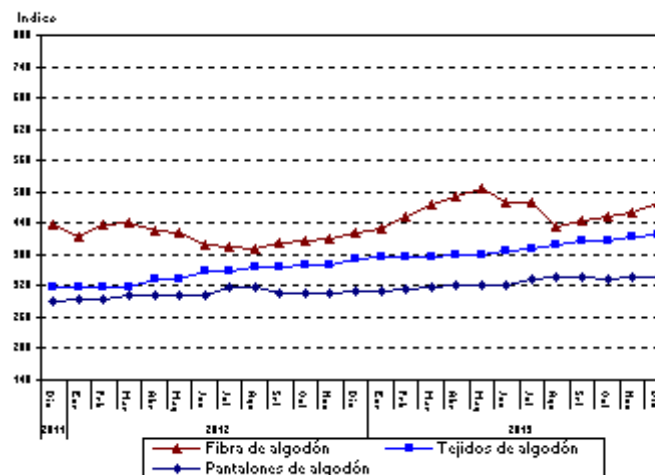
Evolución de los índices de Polvo de cacao y Chocolate, IPIB base 1993=100



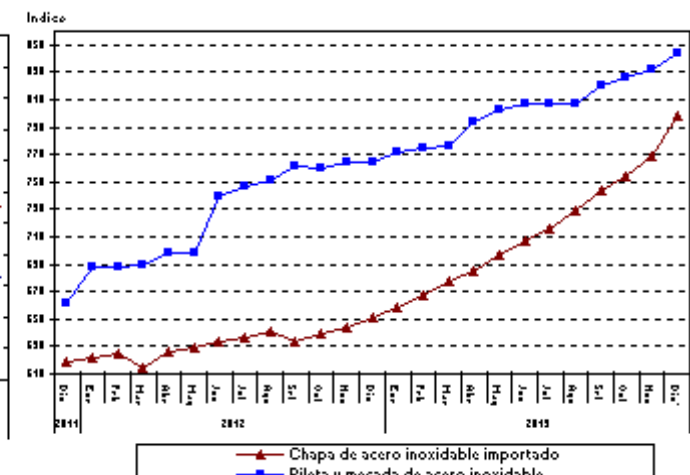
Evolución de los índices de Cueros curtidors y Artículos de marroquinería, IPIB base 1993=100



Evolución de los índices de Fibra algodón, Tejidos de algodón y Pantalones de algodón, IPIB base 1993=100



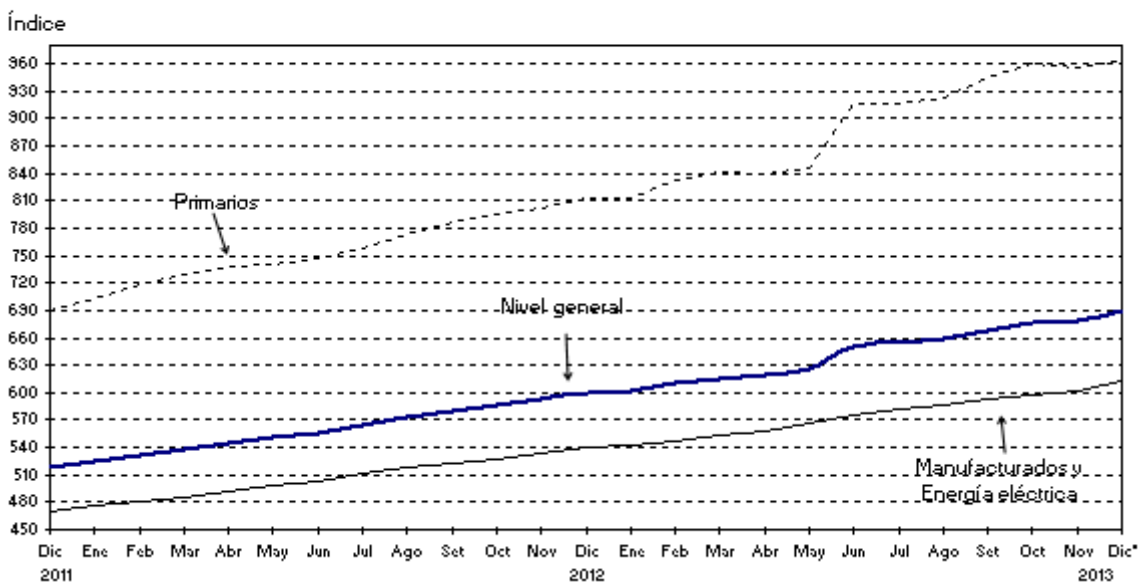
Evolución de los índices de Chapa de acero inoxidable (imp) y Pileta y mesada de acero inoxidable, IPIB base 1993=100



12. Índice de Precios Básicos del Productor (IPP)

Nivel general y divisiones	Índice		Variación porcentual de Diciembre 2013*		
	Diciembre 2013*	Noviembre 2013	Mes anterior	Diciembre 2012	Diciembre 2012
NIVEL GENERAL	689,19	679,02	1,5	15,0	15,0
Primarios	963,89	955,15	0,9	18,4	18,4
Agropecuarios	761,22	754,66	0,9	22,8	22,8
Pesqueros	580,22	558,18	3,9	16,8	16,8
Petróleo crudo y gas	1664,57	1650,62	0,8	13,2	13,2
Productos minerales no metálicos	753,51	747,25	0,8	11,5	11,5
Manufacturados y Energía eléctrica	613,15	602,60	1,8	13,6	13,6
Productos manufacturados	621,06	610,27	1,8	13,7	13,7
Alimentos y bebidas	531,23	523,68	1,4	10,9	10,9
Tabaco	570,93	570,93	-	16,5	16,5
Productos textiles	464,35	459,28	1,1	9,9	9,9
Prendas de materiales textiles	319,46	317,51	0,6	9,4	9,4
Cuero, artículos de marroquinería y calzado	363,81	358,29	1,5	11,3	11,3
Madera y productos de madera excepto muebles	733,11	726,12	1,0	14,7	14,7
Papel y productos de papel	853,54	835,45	2,2	21,0	21,0
Impresiones y reproducción de grabaciones	446,72	446,04	0,2	13,0	13,0
Productos refinados del petróleo	1106,02	1095,04	1,0	13,5	13,5
Sustancias y productos químicos	677,84	662,60	2,3	14,3	14,3
Productos de caucho y plástico	689,02	675,78	2,0	16,3	16,3
Productos de minerales no metálicos	623,64	606,07	2,9	15,8	15,8
Productos metálicos básicos	839,30	815,49	2,9	13,8	13,8
Productos metálicos excepto máquinas y equipos	847,31	818,31	3,5	15,7	15,7
Máquinas y equipos	662,49	653,10	1,4	15,3	15,3
Máquinas y aparatos eléctricos	737,70	721,45	2,3	17,4	17,4
Equipos y aparatos de radio y televisión	98,42	98,42	-	0,9	0,9
Equipos para medicina e instrum. de medición	398,02	392,36	1,4	14,0	14,0
Vehículos automotores, carrocerías y repuestos	576,45	565,04	2,0	17,1	17,1
Otros medios de transporte	262,96	261,78	0,5	6,1	6,1
Muebles y otros productos industriales	568,20	554,97	2,4	13,5	13,5
Energía eléctrica	254,83	254,83	-	1,1	1,1

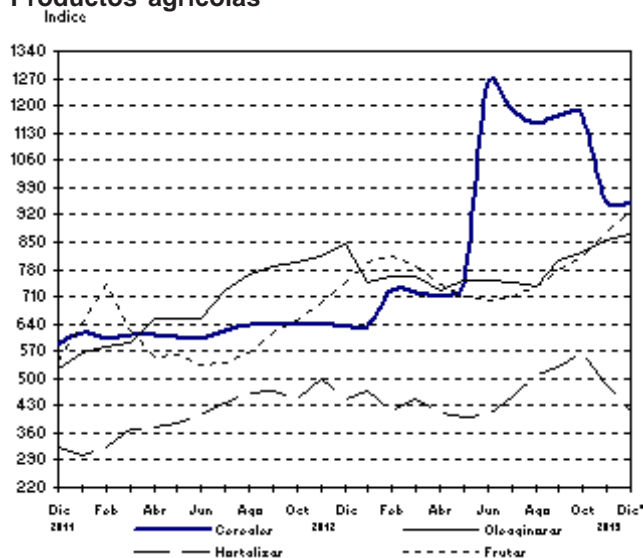
Evolución del Índice de Precios Básicos del Productor



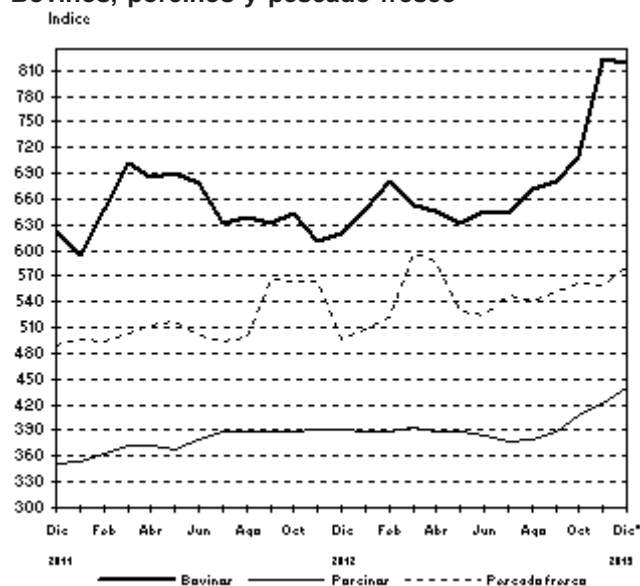
13. Índices de Precios de Productos Primarios del IPP. Variaciones porcentuales

Productos	Variación porcentual de Diciembre 2013* al mes anterior
PRODUCTOS AGRÍCOLAS	--
Cereales	0,1
Trigo	4,8
Maíz	-
Sorgo granífero	-12,5
Oleaginosas	2,0
Soja	2,0
Maní	-
Girasol	1,8
Lino	-
Hortalizas	-14,2
Cebolla	-21,9
Papa	6,2
Tomate redondo común	-34,6
Tomate perita	-39,0
Zanahoria	-5,3
Zapallo	-17,9
Pimiento	6,1
Lechuga capuchina	-4,1
Lechuga criolla común	17,4
Acelga	-1,0
Remolacha	-2,1
Frutas	5,9
Naranja para jugo Valencia	-0,7
Naranja de ombligo Washington Navel	-
Limón Eureka	18,5
Manzana Red Delicious	2,8
Manzana Granny Smith	2,6
PRODUCTOS GANADEROS Y DE GRANJA	1,9
Ganado bovino y leche	1,1
Ganado bovino	-0,4
Novillo	0,7
Novillito	1,4
Vaca	-5,3
Vaquillona	3,0
Terneros	3,6
Leche	3,2
Ganado Porcino y productos de granja	6,5
Ganado porcino	4,8
Capones y hembras	5,0
Chanchas	2,4
Huevos	6,8
PESCADO FRESCO	3,9
Abadejo	-
Anchoita	-
Caballa	13,4
Lenguado	4,0
Merluza	0,3
Corvina	9,8
PETRÓLEO CRUDO Y GAS	0,8
Petróleo crudo	0,8
Gas	0,8

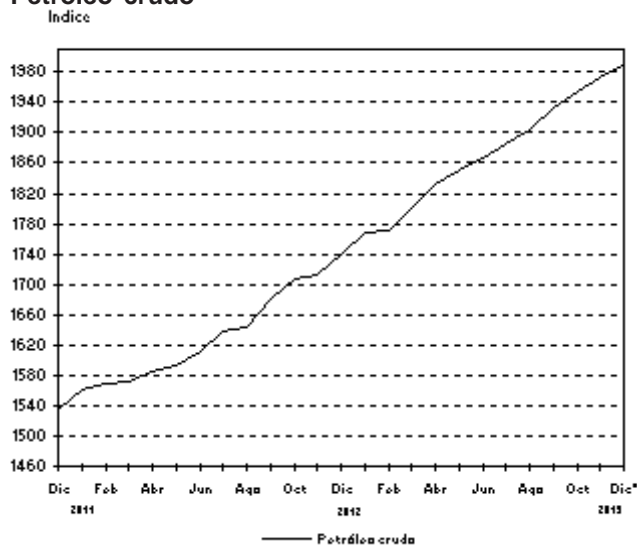
Productos agrícolas



Bovinos, porcinos y pescado fresco



Petróleo crudo



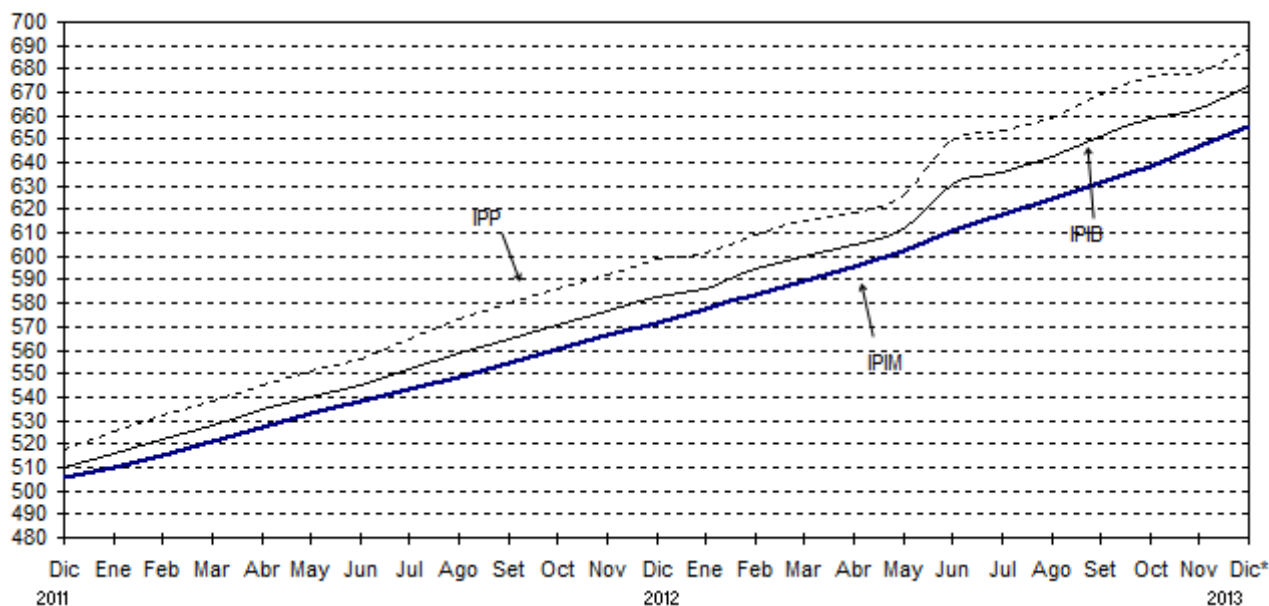
14. Evolución del Nivel general y principales aperturas del IPP. Variación porcentual mensual y acumulada respecto a diciembre del año anterior

Período		Nivel general	%	% acumulado	Primarios	% acumulado	Manu- facturas y energía eléctrica		%	% acumulado
							%	%		
2001	Dic	96,81	-0,2	-5,6	89,06	0,4	-16,1	98,95	-0,3	-2,6
2002	Dic	217,73	0,4	124,9	272,99	1,3	206,5	202,44	0,1	104,6
2003	Dic	221,93	1,9	1,9	277,05	4,4	1,5	206,68	1,0	2,1
2004	Dic	236,89	1,0	6,7	275,73	0,6	-0,5	226,14	1,1	9,4
2005	Dic	264,28	1,1	11,6	332,14	1,8	20,5	245,49	0,8	8,6
2006	Dic	285,66	0,5	8,1	359,01	0,7	8,1	265,35	0,5	8,1
2007	Dic	335,90	0,6	17,6	430,71	-1,5	20,0	309,66	1,5	16,7
2008	Dic	355,09	-0,5	5,7	406,93	-0,7	-5,5	340,74	-0,4	10,0
2009	Dic	401,75	1,5	13,1	509,66	2,7	25,2	371,88	1,1	9,1
2010	Dic	466,17	1,1	16,0	626,83	1,2	23,0	421,70	1,0	13,4
2011	Dic	517,92	0,5	11,1	689,76	-0,6	10,0	470,36	0,9	11,5
2012	Dic	599,13	1,2	15,7	813,94	1,4	18,0	539,67	1,1	14,7
2013	Ene	601,41	0,4	0,4	813,50	-0,1	-0,1	542,71	0,6	0,6
	Feb	609,49	1,3	1,7	833,53	2,5	2,4	547,48	0,9	1,4
	Mar	614,89	0,9	2,6	840,85	0,9	3,3	552,35	0,9	2,3
	Abr	618,32	0,6	3,2	838,21	-0,3	3,0	557,47	0,9	3,3
	May	626,73	1,4	4,6	846,62	1,0	4,0	565,86	1,5	4,9
	Jun	649,14	3,6	8,3	917,06	8,3	12,7	574,98	1,6	6,5
	Jul	653,80	0,7	9,1	915,70	-0,1	12,5	581,30	1,1	7,7
	Ago	658,97	0,8	10,0	923,30	0,8	13,4	585,81	0,8	8,5
	Set	668,80	1,5	11,6	944,92	2,3	16,1	592,37	1,1	9,8
	Oct	676,63	1,2	12,9	961,11	1,7	18,1	597,89	0,9	10,8
	Nov	679,02	0,4	13,3	955,15	-0,6	17,3	602,60	0,8	11,7
	Dic*	689,19	1,5	15,0	963,89	0,9	18,4	613,15	1,8	13,6

* Dato provisorio

15. Evolución del Nivel general del IPIM, IPIB e IPP

Indice



Síntesis metodológica

Las ponderaciones del sector primario son valores brutos de producción netos de impuestos, estimados por las Cuentas Nacionales; las del sector manufacturero son valores de producción provenientes del Censo Nacional Económico de 1994 (que suministró datos de 1993); la energía eléctrica está ponderada con la facturación de las empresas distribuidoras; y las del sector de productos importados se calcularon a partir del valor CIF (costo, seguro y flete) de las importaciones realizadas durante 1993. Las ponderaciones de cada índice son consistentes con la cobertura y el tratamiento impositivo de cada uno de ellos. Para el cálculo se utiliza una fórmula de ponderaciones fijas referidas al año base, del tipo Laspeyres.

Los precios observados corresponden al día 15 de cada mes, salvo excepciones, ya que en algunos sectores se trata de promedios mensuales (de precios diarios o de varios precios durante el mes) o de precios de la semana que incluyen el día 15. Para más información consultar la metodología.

Estructura de ponderaciones de los índices de precios mayoristas, base 1993

	IPIM	IPIB	IPP
Nivel General	100,00	100,00	100,00
Índice de Productos Nacionales	92,71	92,52	100,00
Productos Primarios	19,36	19,98	21,68
Productos agropecuarios	13,55	13,98	15,41
Productos pesqueros	0,68	0,70	0,68
Productos de minas y canteras	5,13	5,30	5,59
Productos Manufacturados y Energía eléctrica	73,35	72,54	78,32
Productos manufacturados	71,49	70,78	76,63
Energía eléctrica	1,86	1,76	1,69
Índice de Productos Importados	7,29	7,48	///