



Buenos Aires, 13 de Marzo de 2013

Sistema de Índices de Precios Mayoristas, Base 1993=100

Febrero de 2013

Índices	Índice		Variación porcentual de Febrero 2013*		
	Febrero 2013*	Enero 2013	Mes anterior	Diciembre 2012	Febrero 2012
Índice de Precios Internos al por Mayor (IPIM)	583,58	577,58	1,0	2,1	13,3

El Índice de Precios Internos al por Mayor (IPIM) tiene por objeto medir la evolución promedio de los precios de los productos de origen nacional e importado ofrecidos en el mercado interno. Así, tal como señala la metodología, el IPIM es similar al anterior Índice de Precios Mayoristas (base 1981=100).

Durante el mes de Febrero el "Nivel General" del IPIM subió 1,0%. Los "Productos Nacionales" subieron 1,0% como consecuencia de las subas de 1,0% en los "Productos Primarios" y de 1,0% en los "Productos Manufacturados y Energía Eléctrica".

Los "Productos Agropecuarios" subieron 1,8%, como consecuencia de la suba en los "Productos Ganaderos" de 3,7%, mientras que los "Productos Agrícolas" bajaron 2,2%.

En los "Productos Manufacturados y Energía Eléctrica", se destacan las subas en "Prendas de materiales textiles" (1,9%), en "Tabaco" (1,8%) y en "Productos de caucho y plástico" (1,7%). La "Energía Eléctrica" se mantuvo sin cambios.

Los "Productos Importados" subieron 1,7%. Dentro de este capítulo, se destacan las subas en "Productos Manufacturados" de 1,5% y en los "Productos Agropecuarios y de la silvicultura" de 6,3%, mientras que los "Productos minerales no metalíferos" bajaron 14,5%.

Las fechas de difusión de los próximos informes de prensa se encuentran disponibles en internet:

http://www.indec.gov.ar/contacto/servicio_calendario2013.asp

Signos convencionales:

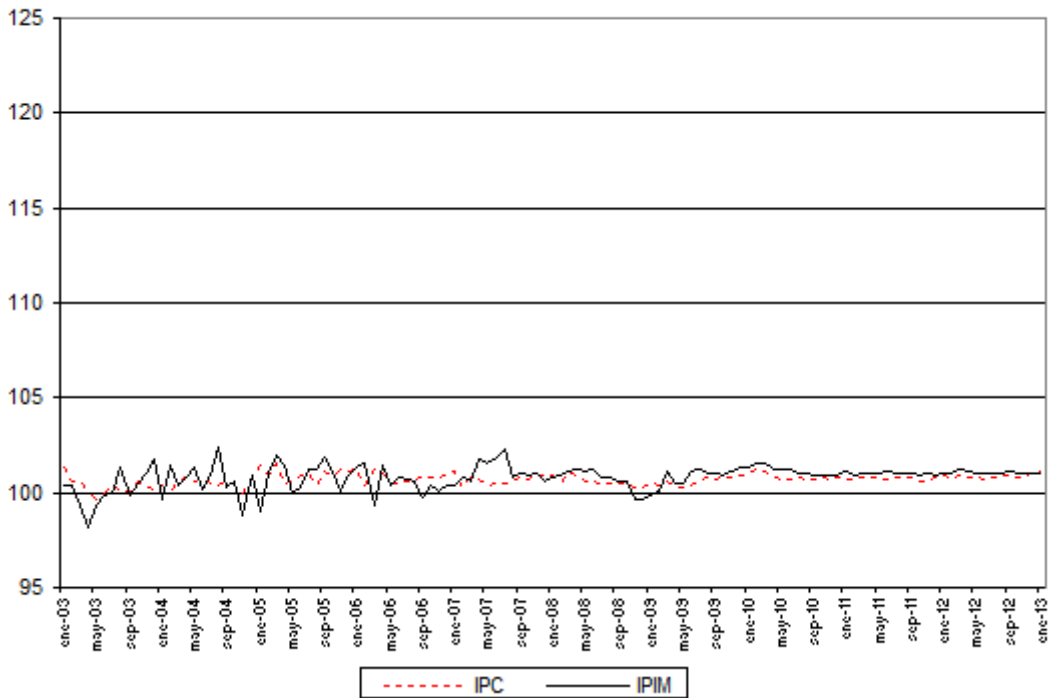
- * Dato provisorio
- Dato ínfimo, menos de la mitad del último dígito mostrado
- ... Dato no disponible a la fecha de presentación de los resultados
- e Dato estimado

Evolución del Índice de Precios Internos al por Mayor (IPIM) y del Índice de Precios al Consumidor del Gran Buenos Aires (IPC-GBA)

Existe una modalidad de uso de la información estadística por parte de los usuarios que consiste en comparar la evolución del Índice de Precios Internos al Por Mayor (IPIM) y del Índice de Precios al Consumidor (IPC - GBA). En este sentido es importante remarcar que al efectuar dicha comparación se deben considerar las diferencias sustanciales existentes entre ambos indicadores, tales como: el objetivo de la elaboración de cada índice, el tipo de informantes, la cobertura geográfica y la conformación de las respectivas canastas.

El gráfico que se presenta a continuación permite visualizar las diferentes evoluciones históricas de ambas series.

Evolución de las variaciones mensuales del IPIM y del IPC - GBA

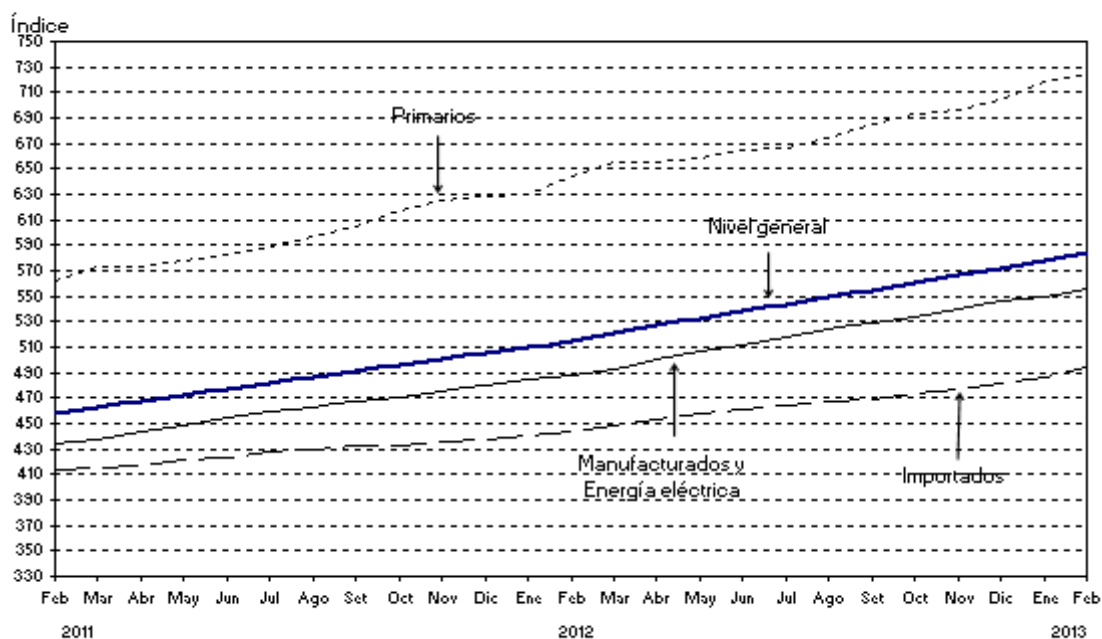


1. Índice de Precios Internos al por Mayor (IPIM)

Nivel general y divisiones	Índice		Variación porcentual de Febrero 2013*		
	Febrero 2013*	Enero 2013	Mes anterior	Diciembre 2012	Febrero 2012
NIVEL GENERAL	583,58	577,58	1,0	2,1	13,3
PRODUCTOS NACIONALES	590,62	584,79	1,0	2,0	13,4
Primarios	725,41	717,96	1,0	3,0	12,6
Agropecuarios	464,49	456,17	1,8	4,3	11,0
Pesqueros	535,29	521,71	2,6	5,1	5,8
Petróleo crudo y gas (¹)	1534,69	1531,01	0,2	1,8	13,8
Productos minerales no metalíferos	703,96	694,50	1,4	1,6	23,9
Manufacturados y Energía eléctrica	555,04	549,64	1,0	1,7	13,6
Productos manufacturados	562,97	557,43	1,0	1,7	13,7
Alimentos y bebidas	471,03	466,32	1,0	1,5	13,8
Tabaco	484,41	475,79	1,8	5,1	22,7
Productos textiles	440,17	436,06	0,9	1,3	12,3
Prendas de materiales textiles	305,31	299,71	1,9	1,9	7,8
Cuero, artículos de marroquinería y calzado	309,45	306,69	0,9	1,3	12,7
Madera y productos de madera excepto muebles	669,38	658,11	1,7	2,0	13,7
Papel y productos de papel	738,51	730,39	1,1	1,8	21,1
Impresiones y reproducción de grabaciones	419,97	417,63	0,6	1,8	15,4
Productos refinados del petróleo (¹)	945,59	939,06	0,7	1,3	10,4
Sustancias y productos químicos	599,08	595,29	0,6	1,7	12,4
Productos de caucho y plástico	613,14	602,80	1,7	2,3	16,4
Productos de minerales no metálicos	564,44	558,19	1,1	1,5	17,0
Productos metálicos básicos	757,55	750,82	0,9	1,4	13,2
Productos metálicos excepto máquinas y equipos	762,02	760,50	0,2	1,2	13,0
Máquinas y equipos	597,45	592,73	0,8	1,3	14,0
Máquinas y aparatos eléctricos	673,62	662,36	1,7	2,3	13,4
Equipos y aparatos de radio y televisión	110,94	110,48	0,4	0,4	2,7
Equipos para medicina e instrum. de medición	347,15	346,63	0,2	1,0	15,8
Vehículos automotores, carrocerías y repuestos	513,09	505,11	1,6	2,5	16,1
Otros medios de transporte	254,70	254,04	0,3	0,3	4,5
Muebles y otros productos industriales	528,86	524,48	0,8	2,0	11,6
Energía eléctrica	249,07	249,07	-	-0,7	9,3
PRODUCTOS IMPORTADOS	493,93	485,74	1,7	2,7	11,5

¹ Fuente: Subsecretaría de Coordinación y Control de Gestión. Ministerio de Planificación Federal, Inversión Pública y Servicios.

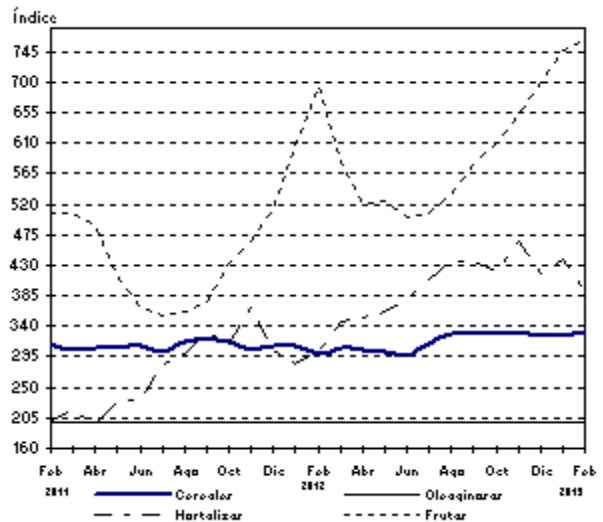
Evolución del Índice de Precios Internos al por Mayor



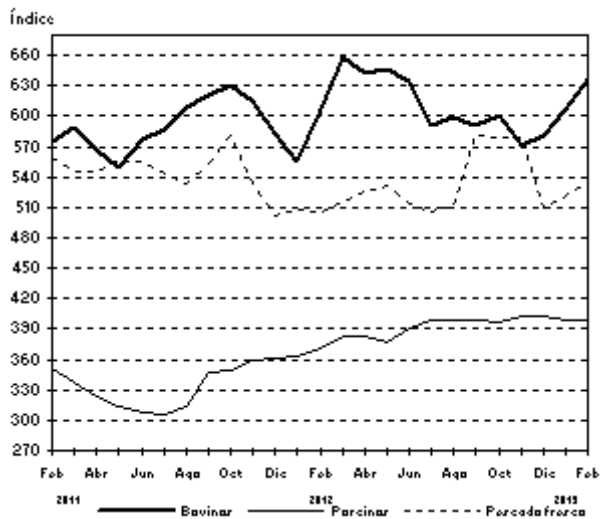
2. Índices de Precios de Productos Primarios del IPIM. Variaciones porcentuales

Productos	Variación porcentual de Febrero 2013* al mes anterior
PRODUCTOS AGRÍCOLAS	-2,2
Cereales	2,3
Trigo	-
Maíz	-
Sorgo granífero	7,0
Oleaginosas	-
Soja	-
Maní	-
Girasol	-
Lino	-
Hortalizas (1)	-11,2
Cebolla	3,1
Papa	-22,8
Tomate redondo común	-21,6
Tomate perita	-23,5
Zanahoria	-13,5
Zapallo	-11,1
Pimiento	-0,9
Lechuga capuchina	2,2
Lechuga criolla común	16,6
Acelga	2,0
Remolacha	4,8
Frutas (1)	2,1
Naranja para jugo Valencia	4,1
Naranja de ombligo Whashington Navel	-
Limón Eureka	7,5
Manzana Red Delicious	-3,1
Manzana Granny Smith	1,5
PRODUCTOS GANADEROS Y DE GRANJA	3,7
Ganado bovino y leche	4,5
Ganado bovino	4,9
Novillo	5,1
Novillito	5,3
Vaca	5,1
Vaquillona	5,6
Terneros	4,0
Leche	4,1
Ganado Porcino y productos de granja	0,2
Ganado porcino	-0,3
Capones y hembras	-0,6
Chanchas	2,2
Huevos	0,3
PESCADO FRESCO	2,6
Abadejo	-
Anchoita	-
Caballa	-
Lenguado	-0,5
Merluza	10,3
Corvina	-3,7
PETRÓLEO CRUDO Y GAS	0,2
Petróleo crudo	0,2
Gas	0,6

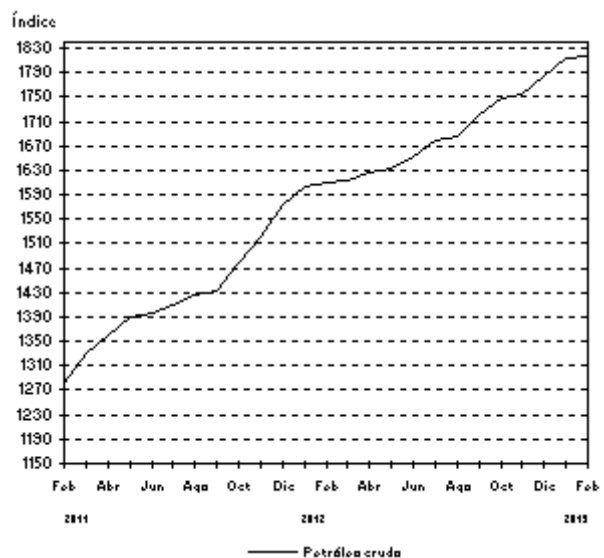
Productos agrícolas



Bovinos, porcinos y pescado fresco



Petróleo crudo



¹ Fuente: Corporación del Mercado Central de Buenos Aires, que incluye el conjunto de las operaciones efectivamente realizadas.

3. Principales variaciones observadas en el Índice de precios Internos al por Mayor (IPIIM)

Mayores aumentos

Febrero 2013*/Enero 2013	%
Productos nacionales	
Acumuladores eléctricos	4,6
Ganado vacuno y leche	4,5
Carpintería de madera	3,6
Artículos de hormigón, de cemento y de yeso	3,4
Productos importados	
Cauchos naturales	8,1
Frutas y cafés	5,6
Minerales no ferrosos en formas básicas	4,7
Gomas naturales y otros productos de la silvicultura	3,5

Bajas y menores aumentos

Febrero 2013*/Enero 2013	%
Productos nacionales	
Hortalizas y legumbres	-11,2
Aceites y grasas vegetales	-3,2
Otros productos metálicos	-0,5
Otros productos de caucho	-0,2
Productos importados	
Productos minerales para la fabricación de abonos y sustancias químicas	-14,5
Abonos y fertilizantes	-3,1
Alimentos diversos	-3,0
Aparatos de grabación y reproducción de sonido	-

Febrero 2013*/Diciembre 2012	%
Productos nacionales	
Frutas	8,9
Ganado vacuno y leche	7,7
Tabacos	5,1
Productos pesqueros	5,1
Productos importados	
Cauchos naturales	11,7
Minerales no ferrosos en formas básicas	7,5
Gomas naturales y otros productos de la silvicultura	6,2
Papeles y productos de papel	5,0

Febrero 2013*/Diciembre 2012	%
Productos nacionales	
Hortalizas y legumbres	-6,5
Aceites y grasas vegetales	-5,8
Productos de cerámica refractaria	-1,6
Motores a explosión excepto a automotores	-1,4
Productos importados	
Productos minerales para la fabricación de abonos y sustancias químicas	-20,4
Alimentos diversos	-3,0
Abonos y fertilizantes	-1,5
Otros artículos de minerales no metalíferos	-

Febrero 2013*/Febrero 2012	%
Productos nacionales	
Equipos de elevación y manipulación	30,4
Otros artículos de papel y cartón	29,3
Hortalizas y legumbres	29,0
Artículos de hormigón, de cemento y de yeso	28,5
Productos importados	
Aparatos de distribución y control eléctrico	21,3
Bebidas alcohólicas destiladas	21,1
Máquinas de oficina e informática	19,2
Minerales no ferrosos en formas básicas	17,9

Febrero 2013*/Febrero 2012	%
Productos nacionales	
Bombas y compresores	2,6
Equipos de televisión y video	2,7
Abonos y fertilizantes	3,4
Armas y municiones	3,6
Productos importados	
Productos minerales para la fabricación de abonos y sustancias químicas	-20,1
Aparatos de grabación y reproducción de sonidos	-9,9
Frutas y cafés	-1,7
Otros artículos de minerales no metalíferos	-

4. Incidencia sectorial en la variación del Nivel general del IPIM

Nivel general y divisiones	Febrero 2013* Incidencia
NIVEL GENERAL	1,0
PRODUCTOS NACIONALES	0,94
Primarios	0,25
Agropecuarios	0,20
Pesqueros	0,02
Petróleo crudo y gas	0,03
Productos minerales no metalíferos	0,01
Manufacturados y Energía eléctrica	0,69
Productos manufacturados	0,69
Alimentos y bebidas	0,15
Tabaco	0,03
Productos textiles	0,02
Prendas de materiales textiles	0,03
Cuero, artículos de marroquinería y calzado	0,01
Madera y productos de madera excepto muebles	0,01
Papel y productos de papel	0,03
Impresiones y reproducción de grabaciones	0,01
Productos refinados del petróleo	0,07
Sustancias y productos químicos	0,05
Productos de caucho y plástico	0,05
Productos de minerales no metálicos	0,02
Productos metálicos básicos	0,03
Productos metálicos excepto máquinas y equipos	0,01
Máquinas y equipos	0,03
Máquinas y aparatos eléctricos	0,03
Equipos y aparatos de radio y televisión	--
Equipos para medicina e instrum. de medición	--
Vehículos automotores, carrocerías y repuestos	0,10
Otros medios de transporte	--
Muebles y otros productos industriales	0,01
Energía eléctrica	-
PRODUCTOS IMPORTADOS	0,10

Nota: La incidencia mide la participación que ha tenido cada apertura, en la variación del Nivel general del IPIM respecto al mes anterior. Los totales por suma pueden no coincidir por redondeos en las cifras parciales.

5. Principales incidencias de agregados de productos en la variación del Nivel general del IPIM

Agregados de productos ordenados por sus incidencias	Febrero 2013* Incidencia
Incidencias positivas	
Ganado vacuno y leche	0,27
Productos refinados de petróleo	0,07
Automotores y sus motores	0,05
Productos lácteos	0,05
Productos de plástico excepto muebles	0,05
Productos cárnicos	0,05
Repuestos para automotores	0,04
Tabaco	0,03
Petróleo crudo y gas	0,03
Prendas de materiales textiles	0,03
Harinas	0,03
Cereales y oleaginosas	0,02
Sustancias plásticas y elastómeros (Importado)	0,02
Minerales no ferrosos en formas básicas (Importado)	0,02
Otros artículos de papel y cartón	0,02
Sustancias químicas básicas	0,02
Fibras, hilados y tejidos textiles	0,02
Artículos de hormigón, de cemento y de yeso	0,02
Productos pesqueros	0,02
Productos metálicos para uso estructural	0,02
Incidencias negativas	
Hortalizas y legumbres	-0,11
Aceites y grasas vegetales	-0,01
Otros productos metálicos	-0,01
Alimentos diversos (Importado)	-0,01
Productos minerales para la fabricación de abonos (Importado)	-0,01
Abonos y fertilizantes (Importado)	--
Otros productos de caucho	--
Productos de arcilla y cerámica no refractaria para uso estructural	--

Nota: La incidencia mide la participación que ha tenido cada apertura, en la variación del Nivel general del IPIM respecto al mes anterior.

6. Principales variaciones de productos nacionales seleccionados (IPIM)

Productos (IPIM)	Variación porcentual de Febrero 2013* al mes anterior
Morteros refractarios	9,6
Hortalizas de hoja	8,6
Cortadora de fiambres	8,6
Kerosene	8,6
Papa	-22,8
Tomate	-22,5
Zanahoria	-13,5
Zapallo	-11,1

7. Evolución del Nivel general y principales aperturas del IPIM. Variación porcentual mensual y acumulada respecto a diciembre del año anterior

Período	Nivel general	%	% acumulado	Nacio- nal	%	% acumulado	Prima- rios	%	% acumulado	Manu- facturas y energía eléctrica	%	% acumulado	Pro- ductos importa- dos	%	% acumulado
2001 Dic	100,22	-0,2	-5,3	101,09	-5,4	-5,4	89,68	0,3	-16,6	104,11	-0,2	-2,5	89,14	-1,0	-3,5
2002 Dic	218,44	-0,4	118,0	214,27	-0,3	112,0	268,72	0,6	199,6	199,90	-0,7	92,0	271,46	-1,2	204,5
2003 Dic	222,71	1,7	2,0	221,30	1,7	3,3	272,58	4,2	1,4	207,77	0,8	3,9	240,56	2,6	-11,4
2004 Dic	240,23	0,9	7,9	238,86	0,8	7,9	276,33	0,6	1,4	228,96	0,9	10,2	257,74	1,2	7,1
2005 Dic	265,86	0,9	10,7	266,37	0,9	11,5	335,41	1,7	21,4	248,14	0,7	8,4	259,43	0,7	0,7
2006 Dic	284,85	0,4	7,1	285,18	0,4	7,1	355,73	0,5	6,1	266,55	0,4	7,4	280,69	0,3	8,2
2007 Dic	326,32	0,6	14,6	326,98	0,6	14,7	401,71	-1,4	12,9	307,25	1,4	15,3	317,87	0,5	13,2
2008 Dic	355,10	-0,3	8,8	354,58	-0,2	8,4	401,27	-0,1	-0,1	342,25	-0,2	11,4	361,81	-1,1	13,8
2009 Dic	391,56	1,3	10,3	394,10	1,4	11,1	467,44	2,5	16,5	374,74	1,0	9,5	359,27	-0,7	-0,7
2010 Dic	448,57	0,9	14,6	452,16	0,9	14,7	552,02	0,6	18,1	425,79	1,0	13,6	402,94	1,3	12,2
2011 Dic	505,42	0,9	12,7	510,70	0,9	12,9	628,24	0,5	13,8	479,67	1,1	12,7	438,15	0,7	8,7
2012 Feb	515,30	1,0	2,0	520,99	1,0	2,0	644,29	2,2	2,6	488,44	0,6	1,8	442,96	0,4	1,1
Mar	521,39	1,2	3,2	527,07	1,2	3,2	655,12	1,7	4,3	493,27	1,0	2,8	449,09	1,4	2,5
Abr	527,29	1,1	4,3	533,06	1,1	4,4	655,93	0,1	4,4	500,62	1,5	4,4	453,90	1,1	3,6
May	532,67	1,0	5,4	538,57	1,0	5,5	658,91	0,5	4,9	506,80	1,2	5,7	457,63	0,8	4,4
Jun	537,95	1,0	6,4	544,01	1,0	6,5	665,29	1,0	5,9	512,00	1,0	6,7	460,86	0,7	5,2
Jul	543,17	1,0	7,5	549,41	1,0	7,6	667,06	0,3	6,2	518,35	1,2	8,1	463,79	0,6	5,9
Ago	548,79	1,0	8,6	555,22	1,1	8,7	674,26	1,1	7,3	523,79	1,0	9,2	466,95	0,7	6,6
Set	554,90	1,1	9,8	561,63	1,2	10,0	685,84	1,7	9,2	528,84	1,0	10,3	469,29	0,5	7,1
Oct	560,64	1,0	10,9	567,41	1,0	11,1	693,53	1,1	10,4	534,12	1,0	11,4	474,39	1,1	8,3
Nov	566,27	1,0	12,0	573,27	1,0	12,3	696,76	0,5	10,9	540,67	1,2	12,7	477,19	0,6	8,9
Dic	571,77	1,0	13,1	578,92	1,0	13,4	704,37	1,1	12,1	545,80	0,9	13,8	480,84	0,8	9,7
2013 Ene	577,58	1,0	1,0	584,79	1,0	1,0	717,96	1,9	1,9	549,64	0,7	0,7	485,74	1,0	1,0
Feb*	583,58	1,0	2,1	590,62	1,0	2,0	725,41	1,0	3,0	555,04	1,0	1,7	493,93	1,7	2,7

*Dato provisorio

Sistema de Índices de precios mayoristas, base 1993=100

Febrero 2013

Índices	Índice		Variación % de Febrero 2013* respecto a		
	Febrero 2013*	Enero 2013	Mes anterior	Diciembre 2012	Febrero 2012
Índice de Precios Internos Básicos al por Mayor (IPIB)	594,41	586,37	1,4	2,0	13,9
Índice de Precios Básicos del Productor (IPP)	609,37	601,41	1,3	1,7	14,6

El Índice de Precios Internos Básicos al por Mayor (IPIB) así como el Índice de Precios Básicos del Productor (IPP) permiten desdoblar el movimiento de los precios en aquellos provenientes de modificaciones en las políticas económicas (impuestos, subsidios) de aquellos que resultan decisiones puramente de mercado.

En los casos de bienes transables internacionalmente, el IPIB y el IPP muestran las modificaciones respecto de los términos del intercambio de la producción local.

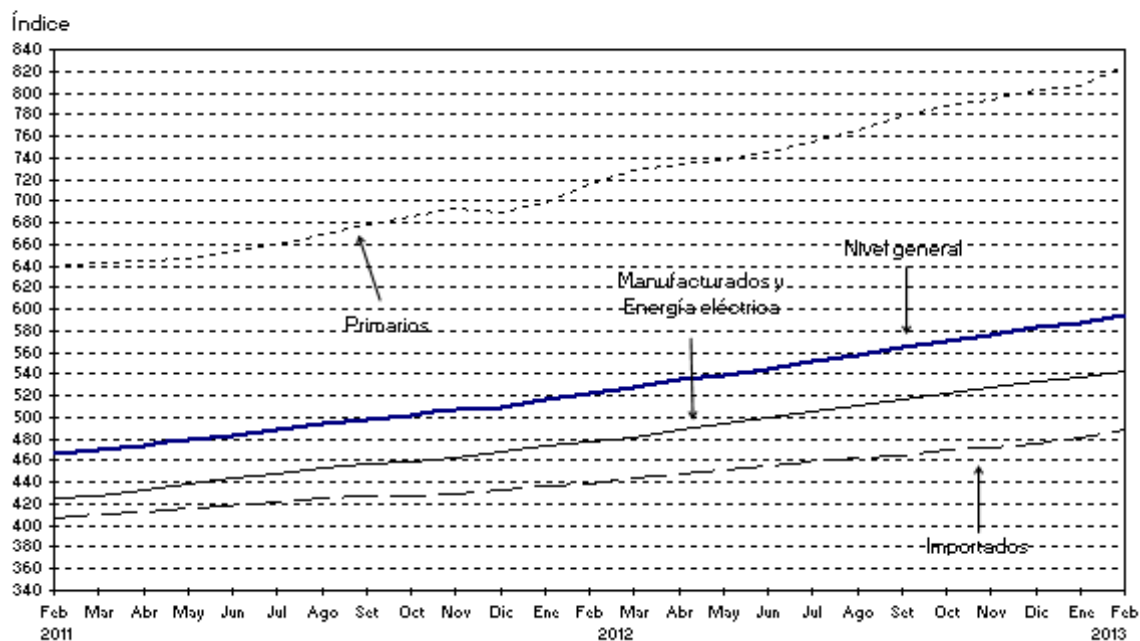
Durante el mes de Febrero, el "Nivel General" del IPIB subió 1,4%. Los "Productos Nacionales" se incrementaron 1,3%, debido a las subas de 1,0% en los "Productos Manufacturados y Energía Eléctrica" y de 2,2% en los "Productos Primarios".

Durante el mes de Febrero el "Nivel General" del IPP subió 1,3%, debido a las subas de 0,9% en los "Productos Manufacturados y Energía Eléctrica" y de 2,5% en los "Productos primarios".

8. Índice de Precios Internos Básicos al por Mayor (IPIB)

Nivel general y divisiones	Índice		Variación porcentual de Febrero 2013*		
	Febrero 2013*	Enero 2013	Mes anterior	Diciembre 2012	Febrero 2012
NIVEL GENERAL	594,41	586,37	1,4	2,0	13,9
PRODUCTOS NACIONALES	602,95	594,92	1,3	1,9	14,1
Primarios	824,30	806,51	2,2	2,6	15,3
Agropecuarios	620,07	596,92	3,9	3,2	16,5
Pesqueros	521,81	508,58	2,6	5,1	5,8
Petróleo crudo y gas	1496,39	1492,80	0,2	1,8	13,8
Productos minerales no metalíferos	686,49	677,27	1,4	1,6	23,9
Manufacturados y Energía eléctrica	541,99	536,66	1,0	1,7	13,6
Productos manufacturados	549,25	543,79	1,0	1,7	13,7
Alimentos y bebidas	468,57	463,81	1,0	1,5	13,7
Tabaco	514,60	504,22	2,1	5,0	22,4
Productos textiles	429,26	425,25	0,9	1,3	12,3
Prendas de materiales textiles	297,74	292,28	1,9	1,9	7,8
Cuero, artículos de marroquinería y calzado	301,78	299,09	0,9	1,3	12,7
Madera y productos de madera excepto muebles	652,74	641,75	1,7	2,0	13,7
Papel y productos de papel	720,21	712,30	1,1	1,8	21,1
Impresiones y reproducción de grabaciones	402,18	399,85	0,6	1,9	15,7
Productos refinados del petróleo	987,36	980,71	0,7	1,3	10,1
Sustancias y productos químicos	588,23	584,49	0,6	1,7	12,4
Productos de caucho y plástico	604,93	594,72	1,7	2,3	16,4
Productos de minerales no metálicos	550,43	544,33	1,1	1,5	17,0
Productos metálicos básicos	738,77	732,21	0,9	1,4	13,2
Productos metálicos excepto máquinas y equipos	743,72	742,21	0,2	1,2	13,1
Máquinas y equipos	590,44	585,70	0,8	1,3	14,0
Máquinas y aparatos eléctricos	657,32	646,15	1,7	2,3	13,5
Equipos y aparatos de radio y televisión	97,90	97,50	0,4	0,4	2,7
Equipos para medicina e instrum. de medición	355,02	354,50	0,1	1,0	15,6
Vehículos automotores, carrocerías y repuestos	502,95	494,98	1,6	2,5	16,1
Otros medios de transporte	248,38	247,74	0,3	0,3	4,5
Muebles y otros productos industriales	515,76	511,50	0,8	2,0	11,6
Energía eléctrica	250,24	250,24	-	-0,7	9,3
PRODUCTOS IMPORTADOS	488,86	480,60	1,7	2,8	11,6

Evolución del Índice de Precios Internos Básicos al por Mayor

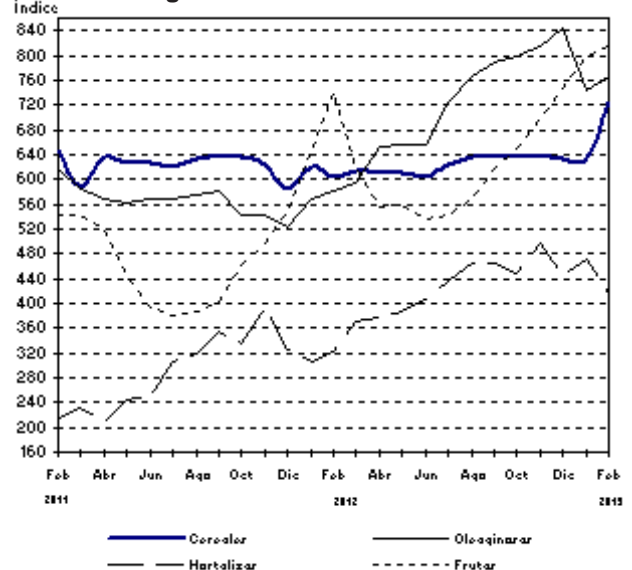


9. Índices de Precios de Productos Primarios del IPIB, variaciones porcentuales

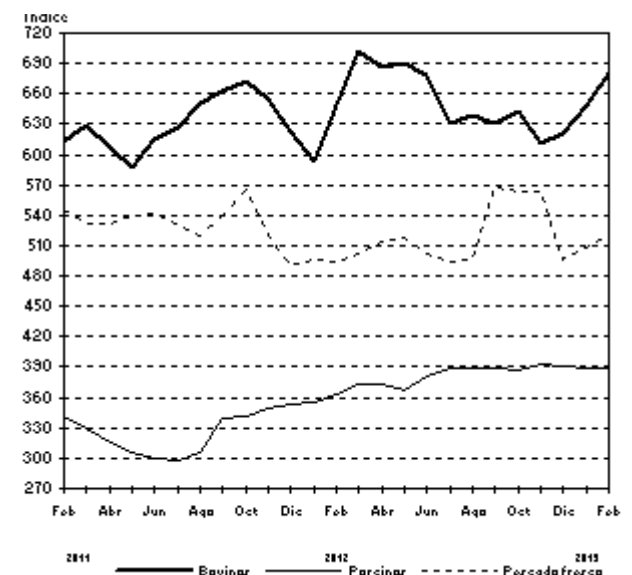
Productos	Variación porcentual de Febrero 2013* al mes anterior
PRODUCTOS AGRÍCOLAS	4,0
Cereales	14,3
Trigo	-
Maíz	26,9
Sorgo granífero	7,0
Oleaginosas	2,7
Soja	3,9
Maní	-
Girasol	-1,6
Lino	-
Hortalizas	-11,2
Cebolla	3,1
Papa	-22,8
Tomate redondo común	-21,6
Tomate perita	-23,5
Zanahoria	-13,5
Zapallo	-11,1
Pimienta	-0,9
Lechuga capuchina	2,2
Lechuga criolla común	16,6
Acelga	2,0
Remolacha	4,8
Frutas	2,1
Naranja para jugo Valencia	4,1
Naranja de ombligo Washington Navel	-
Limón Eureka	7,5
Manzana Red Delicious	-3,1
Manzana Granny Smith	1,5
PRODUCTOS GANADEROS Y DE GRANJA	3,8
Ganado bovino y leche	4,6
Ganado bovino	4,9
Novillo	5,1
Novillito	5,3
Vaca	5,1
Vaquillona	5,6
Terneros	4,0
Leche	4,1
Ganado Porcino y productos de granja	0,2
Ganado porcino	-0,3
Capones y hembras	-0,6
Chanchas	2,2
Huevos	0,3
PESCADO FRESCO	2,6
Abadejo	-
Anchoita	-
Caballa	-
Lenguado	-0,5
Merluza	10,3
Corvina	-3,7
PETRÓLEO CRUDO Y GAS	0,2
Petróleo crudo	0,2
Gas	0,6

¹ Fuente: Corporación del Mercado Central de Buenos Aires, que incluye el conjunto de las operaciones efectivamente realizadas.

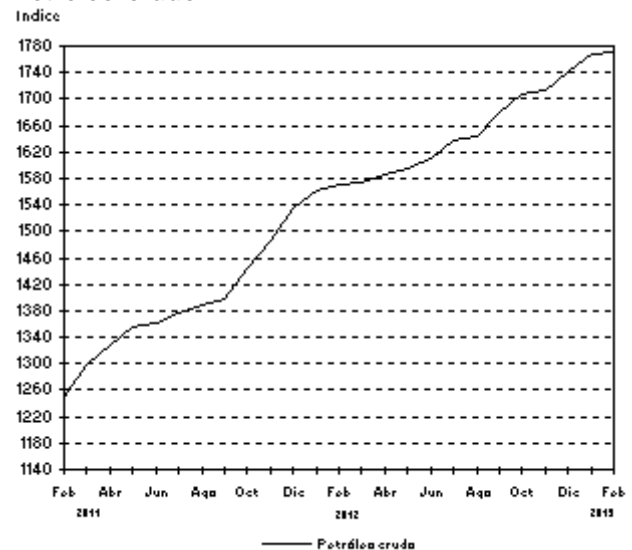
Productos agrícolas



Bovinos, porcinos y pescado fresco



Petróleo crudo



10. Evolución del Nivel general y principales aperturas del IPIB.
Variación porcentual mensual y acumulada respecto a diciembre del año anterior

Período	Nivel general	% acumulado		Nacio- nal	% acumulado		Pri- ma- rios	% acumulado		Manufac- turas y energía eléctrica	% acumulado		Produc- tos importa- dos	% acumulado	
		%	%		%	%		%	%		%	%			
2001 Dic	96,24	-0,2	-5,7	96,84	-0,2	-5,9	89,10	0,2	-16,6	98,97	-0,2	-2,9	88,77	-1,0	-1,9
2002 Dic	218,17	0,5	126,7	213,82	0,6	120,8	270,81	1,5	203,9	198,13	0,2	100,2	271,84	-0,4	206,2
2003 Dic	219,51	1,8	0,6	218,06	1,7	2,0	275,05	4,1	1,6	202,36	0,9	2,1	237,49	2,6	-12,6
2004 Dic	236,37	0,8	7,7	234,91	0,8	7,7	277,66	0,6	0,9	223,14	0,8	10,3	254,38	1,2	7,1
2005 Dic	262,69	0,9	11,1	263,19	1,0	12,0	336,32	1,6	21,1	243,05	0,7	8,9	256,48	0,7	0,8
2006 Dic	282,37	0,4	7,5	282,78	0,4	7,4	357,72	0,5	6,4	262,14	0,4	7,9	277,41	0,2	8,2
2007 Dic	329,28	0,5	16,6	330,52	0,5	16,9	429,36	-1,6	20,0	303,30	1,4	15,7	313,98	0,5	13,2
2008 Dic	354,45	-0,4	7,6	354,24	-0,3	7,2	411,53	-0,6	-4,2	338,47	-0,3	11,6	356,99	-1,1	13,7
2009 Dic	395,13	1,4	11,5	398,39	1,6	12,5	508,90	2,9	23,7	367,96	1,1	8,7	354,84	-0,7	-0,6
2010 Dic	457,03	1,0	15,7	461,79	1,0	15,9	623,58	1,0	22,5	417,24	1,0	13,4	398,15	1,3	12,2
2011 Dic	510,03	0,6	11,6	516,23	0,6	11,8	689,24	-0,6	10,5	468,60	1,1	12,3	433,31	0,8	8,8
2012 Feb	521,71	1,1	2,3	528,49	1,1	2,4	715,11	2,3	3,8	477,11	0,7	1,8	437,92	0,4	1,1
Mar	527,82	1,2	3,5	534,61	1,2	3,6	727,88	1,8	5,6	481,39	0,9	2,7	443,96	1,4	2,5
Abr	534,45	1,3	4,8	541,40	1,3	4,9	734,81	1,0	6,6	488,14	1,4	4,2	448,53	1,0	3,5
May	539,74	1,0	5,8	546,83	1,0	5,9	738,27	0,5	7,1	494,12	1,2	5,4	452,13	0,8	4,3
Jun	545,08	1,0	6,9	552,32	1,0	7,0	744,31	0,8	8,0	499,46	1,1	6,6	455,56	0,8	5,1
Jul	551,69	1,2	8,2	559,22	1,2	8,3	753,60	1,2	9,3	505,70	1,2	7,9	458,55	0,7	5,8
Ago	558,38	1,2	9,5	566,19	1,2	9,7	765,83	1,6	11,1	511,21	1,1	9,1	461,86	0,7	6,6
Set	565,02	1,2	10,8	573,17	1,2	11,0	779,48	1,8	13,1	516,37	1,0	10,2	464,25	0,5	7,1
Oct	570,80	1,0	11,9	579,00	1,0	12,2	788,09	1,1	14,3	521,42	1,0	11,3	469,53	1,1	8,4
Nov	576,70	1,0	13,1	585,15	1,1	13,4	793,21	0,6	15,1	527,86	1,2	12,6	472,26	0,6	9,0
Dic	582,85	1,1	14,3	591,52	1,1	14,6	803,64	1,3	16,6	533,11	1,0	13,8	475,75	0,7	9,8
2013 Ene	586,37	0,6	0,6	594,92	0,6	0,6	806,51	0,4	0,4	536,66	0,7	0,7	480,60	1,0	1,0
Feb*	594,41	1,4	2,0	602,95	1,3	1,9	824,30	2,2	2,6	541,99	1,0	1,7	488,86	1,7	2,8

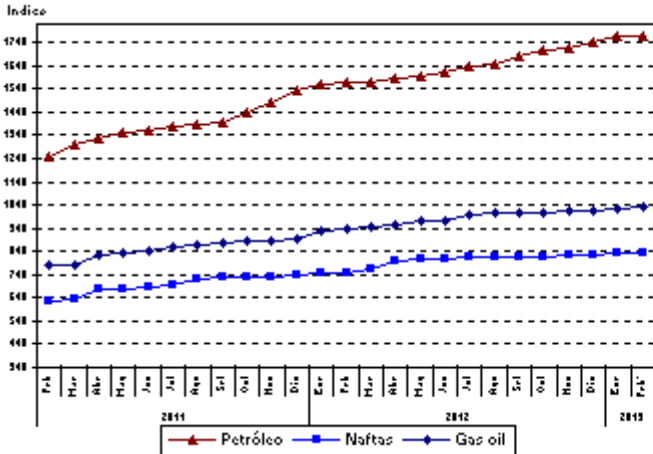
*Dato provisorio

11. Evolución de los índices de precios de bienes relacionados con sus insumos, IPIB base 1993=100

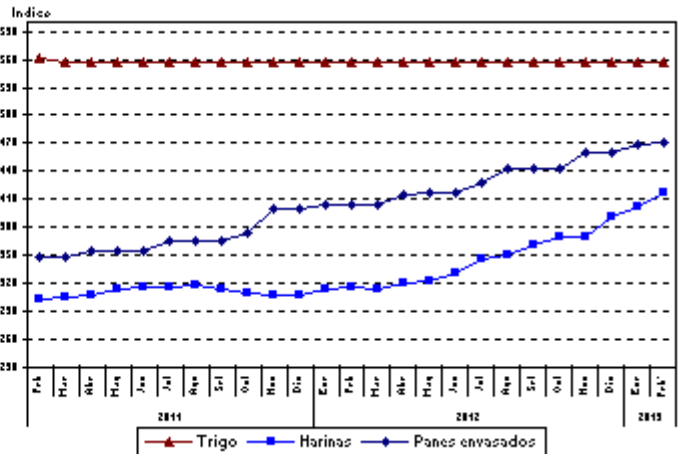
Estos gráficos permiten observar la evolución desde Febrero 2011 de distintos grupos de índices relacionados, que reflejan la variación de precios de productos que participan en distintas etapas de una misma cadena de producción.

Se puede observar que los índices de los insumos básicos de cada agrupación en general, presentan niveles superiores a los productos que los utilizan como consumo intermedio.

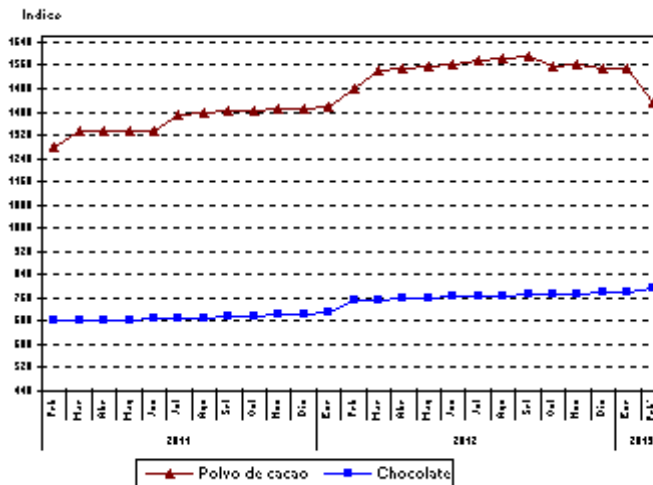
Evolución de los índices de Petróleo, Naftas y Gas oil, IPIB base 1993=100



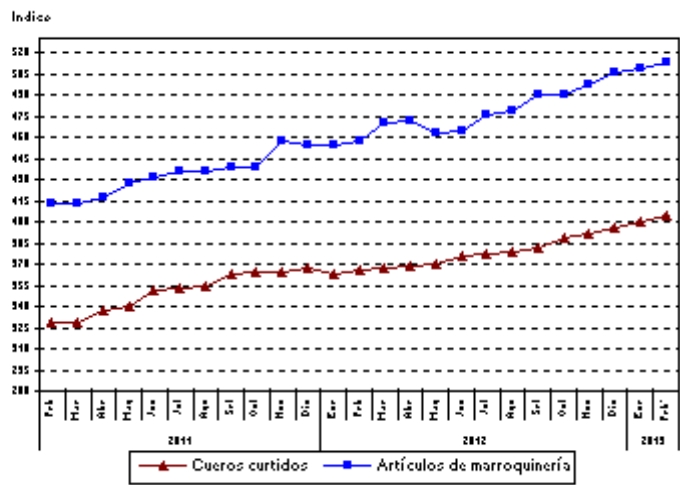
Evolución de los índices de Trigo, Harinas y Panes envasados, IPIB base 1993=100



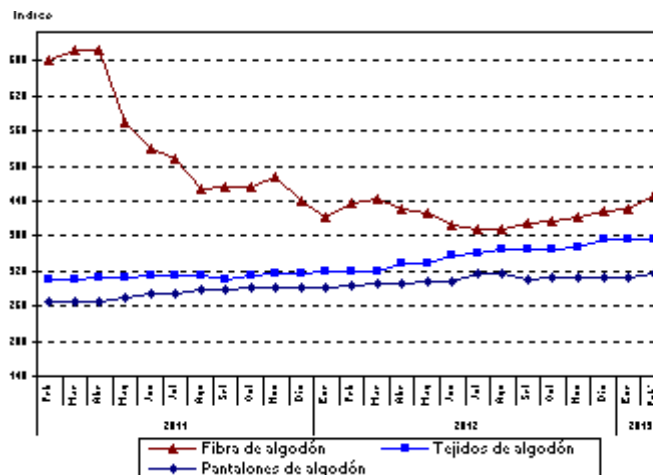
Evolución de los índices de Polvo de cacao y Chocolate, IPIB base 1993=100



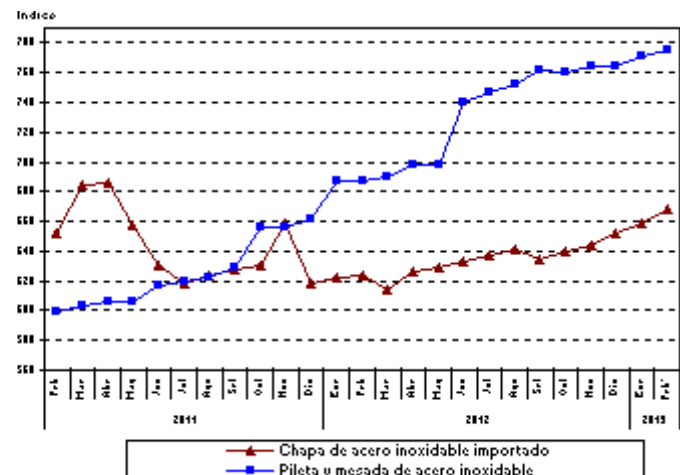
Evolución de los índices de Cueros curtidos y Artículos de marroquinería, IPIB base 1993=100



Evolución de los índices de Fibra algodón, Tejidos de algodón y Pantalones de algodón, IPIB base 1993=100



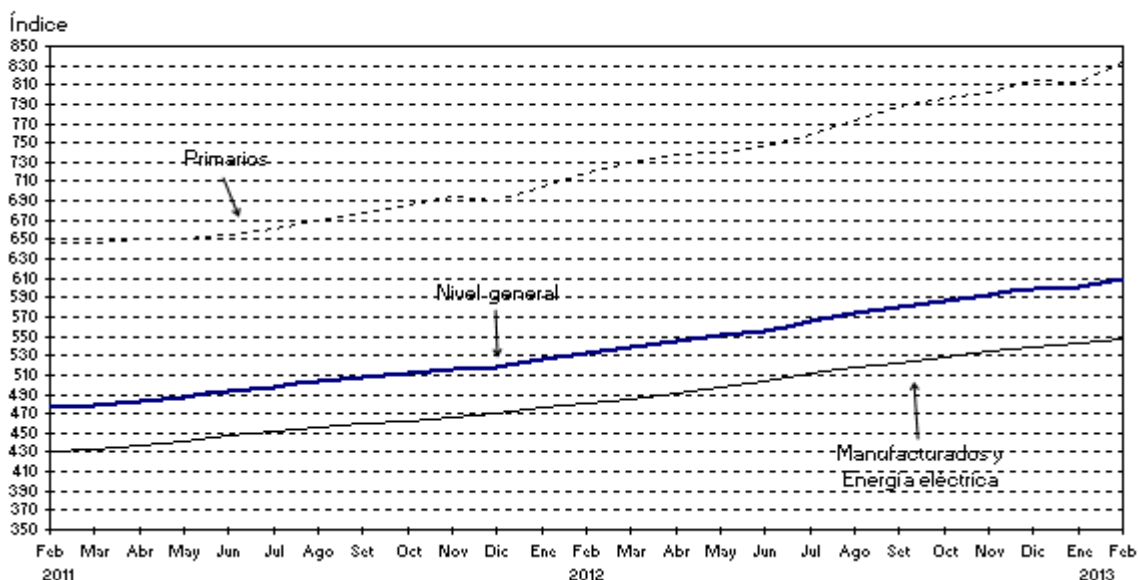
Evolución de los índices de Chapa de acero inoxidable (imp) y Pileta y mesada de acero inoxidable, IPIB base 1993=100



12. Índice de Precios Básicos del Productor (IPP)

Nivel general y divisiones	Índice		Variación porcentual de Febrero 2013*		
	Febrero 2013*	Enero 2013	Mes anterior	Diciembre 2012	Febrero 2012
NIVEL GENERAL	609,37	601,41	1,3	1,7	14,6
Primarios	833,53	813,50	2,5	2,4	15,9
Agropecuarios	637,56	611,49	4,3	2,8	17,6
Pesqueros	521,81	508,58	2,6	5,1	5,8
Petróleo crudo y gas	1496,39	1492,80	0,2	1,8	13,8
Productos minerales no metálicos	686,49	677,27	1,4	1,6	23,9
Manufacturados y Energía eléctrica	547,33	542,71	0,9	1,4	14,0
Productos manufacturados	553,89	549,16	0,9	1,4	14,1
Alimentos y bebidas	481,48	479,27	0,5	0,5	15,3
Tabaco	514,60	504,22	2,1	5,0	22,4
Productos textiles	428,00	423,96	1,0	1,3	12,3
Prendas de materiales textiles	297,74	292,28	1,9	1,9	7,8
Cuero, artículos de marroquinería y calzado	331,83	329,05	0,8	1,5	11,8
Madera y productos de madera excepto muebles	651,52	640,67	1,7	2,0	13,6
Papel y productos de papel	718,05	710,25	1,1	1,8	21,0
Impresiones y reproducción de grabaciones	402,81	400,45	0,6	1,9	15,7
Productos refinados del petróleo	987,36	980,71	0,7	1,3	10,1
Sustancias y productos químicos	603,92	599,76	0,7	1,8	12,7
Productos de caucho y plástico	606,27	596,14	1,7	2,3	16,3
Productos de minerales no metálicos	546,43	540,48	1,1	1,4	16,9
Productos metálicos básicos	748,06	741,63	0,9	1,4	14,0
Productos metálicos excepto máquinas y equipos	741,38	739,90	0,2	1,2	13,2
Máquinas y equipos	582,60	577,88	0,8	1,4	13,9
Máquinas y aparatos eléctricos	643,04	632,12	1,7	2,3	13,6
Equipos y aparatos de radio y televisión	97,90	97,50	0,4	0,4	2,7
Equipos para medicina e instrum. de medición	352,71	352,20	0,1	1,0	15,7
Vehículos automotores, carrocerías y repuestos	504,80	496,65	1,6	2,6	16,1
Otros medios de transporte	248,38	247,74	0,3	0,3	4,5
Muebles y otros productos industriales	510,41	506,14	0,8	1,9	11,3
Energía eléctrica	250,24	250,24	-	-0,7	9,3

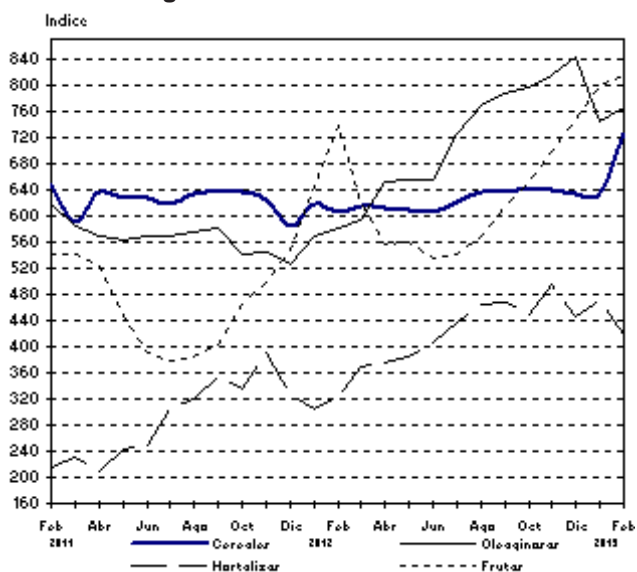
Evolución del Índice de Precios Básicos del Productor



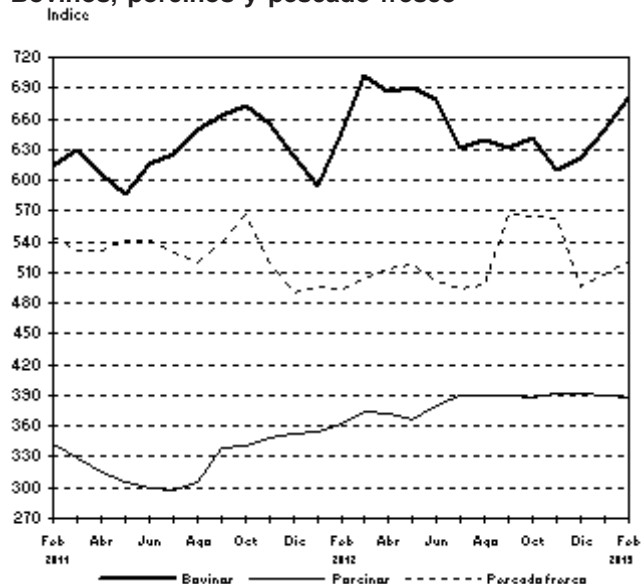
13. Índices de Precios de Productos Primarios del IPP. Variaciones porcentuales

Productos	Variación porcentual de Febrero 2013* al mes anterior
PRODUCTOS AGRÍCOLAS	4,6
Cereales	14,3
Trigo	-
Maíz	26,9
Sorgo granífero	7,0
Oleaginosas	2,7
Soja	3,9
Maní	-
Girasol	-1,6
Lino	-
Hortalizas	-11,2
Cebolla	3,1
Papa	-22,8
Tomate redondo común	-21,6
Tomate perita	-23,5
Zanahoria	-13,5
Zapallo	-11,1
Pimiento	-0,9
Lechuga capuchina	2,2
Lechuga criolla común	16,6
Acelga	2,0
Remolacha	4,8
Frutas	2,1
Naranja para jugo Valencia	4,1
Naranja de ombligo Washington Navel	-
Limón Eureka	7,5
Manzana Red Delicious	-3,1
Manzana Granny Smith	1,5
PRODUCTOS GANADEROS Y DE GRANJA	3,8
Ganado bovino y leche	4,6
Ganado bovino	4,9
Novillo	5,1
Novillito	5,3
Vaca	5,1
Vaquillona	5,6
Terneros	4,0
Leche	4,1
Ganado Porcino y productos de granja	0,2
Ganado porcino	-0,3
Capones y hembras	-0,6
Chanchas	2,2
Huevos	0,3
PESCADO FRESCO	2,6
Abadejo	-
Anchoita	-
Caballa	-
Lenguado	-0,5
Merluza	10,3
Corvina	-3,7
PETRÓLEO CRUDO Y GAS	0,2
Petróleo crudo	0,2
Gas	0,6

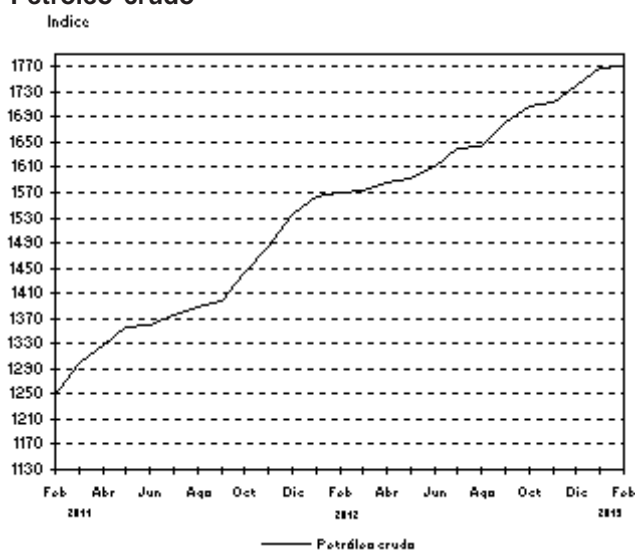
Productos agrícolas



Bovinos, porcinos y pescado fresco



Petróleo crudo



* Fuente: Corporación del Mercado Central de Buenos Aires, que incluye el conjunto de las operaciones efectivamente realizadas.

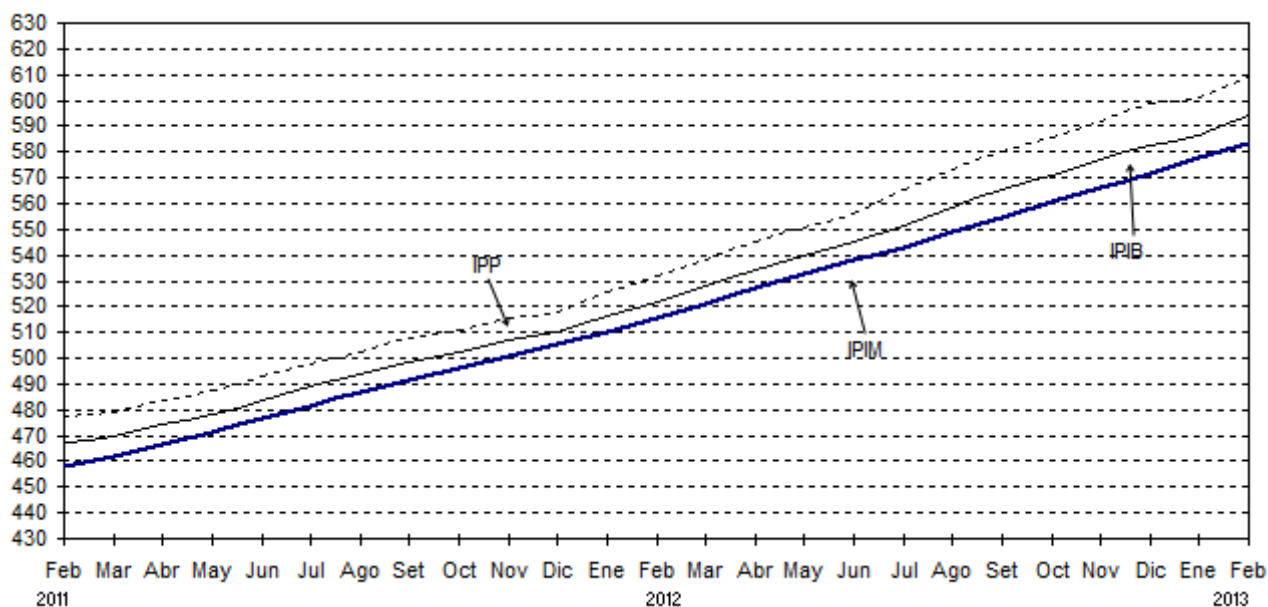
14. Evolución del Nivel general y principales aperturas del IPP. Variación porcentual mensual y acumulada respecto a diciembre del año anterior

Período		Nivel general	%	% acumulado	Primarios	%	% acumulado	Manu- facturas y energía eléctrica	%	% acumulado
2001	Dic	96,81	-0,2	-5,6	89,06	0,4	-16,1	98,95	-0,3	-2,6
2002	Dic	217,73	0,4	124,9	272,99	1,3	206,5	202,44	0,1	104,6
2003	Dic	221,93	1,9	1,9	277,05	4,4	1,5	206,68	1,0	2,1
2004	Dic	236,89	1,0	6,7	275,73	0,6	-0,5	226,14	1,1	9,4
2005	Dic	264,28	1,1	11,6	332,14	1,8	20,5	245,49	0,8	8,6
2006	Dic	285,66	0,5	8,1	359,01	0,7	8,1	265,35	0,5	8,1
2007	Dic	335,90	0,6	17,6	430,71	-1,5	20,0	309,66	1,5	16,7
2008	Dic	355,09	-0,5	5,7	406,93	-0,7	-5,5	340,74	-0,4	10,0
2009	Dic	401,75	1,5	13,1	509,66	2,7	25,2	371,88	1,1	9,1
2010	Dic	466,17	1,1	16,0	626,83	1,2	23,0	421,70	1,0	13,4
2011	Dic	517,92	0,5	11,1	689,76	-0,6	10,0	470,36	0,9	11,5
2012	Feb	531,88	1,2	2,7	719,32	2,2	4,3	480,00	0,8	2,0
	Mar	537,83	1,1	3,8	729,61	1,4	5,8	484,75	1,0	3,1
	Abr	545,29	1,4	5,3	737,46	1,1	6,9	492,10	1,5	4,6
	May	550,66	1,0	6,3	740,77	0,4	7,4	498,04	1,2	5,9
	Jun	556,10	1,0	7,4	746,08	0,7	8,2	503,51	1,1	7,0
	Jul	565,13	1,6	9,1	758,76	1,7	10,0	511,54	1,6	8,8
	Ago	573,12	1,4	10,7	772,48	1,8	12,0	517,94	1,3	10,1
	Set	580,40	1,3	12,1	787,00	1,9	14,1	523,21	1,0	11,2
	Oct	585,73	0,9	13,1	796,09	1,2	15,4	527,51	0,8	12,2
	Nov	591,90	1,1	14,3	802,49	0,8	16,3	533,61	1,2	13,4
	Dic	599,13	1,2	15,7	813,94	1,4	18,0	539,67	1,1	14,7
2013	Ene	601,41	0,4	0,4	813,50	-0,1	-0,1	542,71	0,6	0,6
	Feb*	609,37	1,3	1,7	833,53	2,5	2,4	547,33	0,9	1,4

* Dato provisorio

15. Evolución del Nivel general del IPIM, IPIB e IPP

Indice



Síntesis metodológica

Las ponderaciones del sector primario son valores brutos de producción netos de impuestos, estimados por las Cuentas Nacionales; las del sector manufacturero son valores de producción provenientes del Censo Nacional Económico de 1994 (que suministró datos de 1993); la energía eléctrica está ponderada con la facturación de las empresas distribuidoras; y las del sector de productos importados se calcularon a partir del valor CIF (costo, seguro y flete) de las importaciones realizadas durante 1993. Las ponderaciones de cada índice son consistentes con la cobertura y el tratamiento impositivo de cada uno de ellos. Para el cálculo se utiliza una fórmula de ponderaciones fijas referidas al año base, del tipo Laspeyres.

Los precios observados corresponden al día 15 de cada mes, salvo excepciones, ya que en algunos sectores se trata de promedios mensuales (de precios diarios o de varios precios durante el mes) o de precios de la semana que incluyen el día 15. Para más información consultar la metodología.

Estructura de ponderaciones de los índices de precios mayoristas, base 1993

	IPIM	IPIB	IPP
Nivel General	100,00	100,00	100,00
Índice de Productos Nacionales	92,71	92,52	100,00
Productos Primarios	19,36	19,98	21,68
Productos agropecuarios	13,55	13,98	15,41
Productos pesqueros	0,68	0,70	0,68
Productos de minas y canteras	5,13	5,30	5,59
Productos Manufacturados y Energía eléctrica	73,35	72,54	78,32
Productos manufacturados	71,49	70,78	76,63
Energía eléctrica	1,86	1,76	1,69
Índice de Productos Importados	7,29	7,48	///