



Buenos Aires, 15 de Abril de 2014

Sistema de Índices de Precios Mayoristas, Base 1993=100

Marzo de 2014

Índices	Índice		Variación porcentual de Marzo 2014*		
	Marzo 2014*	Febrero 2014	Mes anterior	Diciembre 2013	Marzo 2013
Índice de Precios Internos al por Mayor (IPIM)	741,46	723,94	2,4	13,0	25,8

El Índice de Precios Internos al por Mayor (IPIM) tiene por objeto medir la evolución promedio de los precios de los productos de origen nacional e importado ofrecidos en el mercado interno. Así, tal como señala la metodología, el IPIM es similar al anterior Índice de Precios Mayoristas (base 1981=100).

Durante el mes de Marzo el "Nivel General" del IPIM subió 2,4%. Los "Productos Nacionales" subieron 2,4% como consecuencia de las subas de 1,5% en los "Productos Primarios" y de 2,8% en los "Productos Manufacturados y Energía Eléctrica".

Los "Productos Agropecuarios" subieron 2,3%, como consecuencia de las subas en los "Productos Agrícolas" de 2,1% y de 2,4% en los "Productos Ganaderos".

En los "Productos Manufacturados y Energía Eléctrica", se destacan las subas en "Equipos y aparatos de radio y televisión" (7,7%), en "Máquinas y aparatos eléctricos" (6,7%) y en "Vehículos automotores, carrocerías y repuestos" (4,6%). La "Energía Eléctrica" se mantuvo sin cambios.

Los "Productos Importados" subieron 2,2%. Dentro de este capítulo, se destacan las subas en "Productos Manufacturados" de 2,2%, en "Productos Agropecuarios y de la silvicultura" 2,1% y en "Productos minerales no metalíferos" 3,3%.

Las fechas de difusión de los próximos informes de prensa se encuentran disponibles en internet:

http://www.indec.gov.ar/contacto/servicio_calendario2014.asp

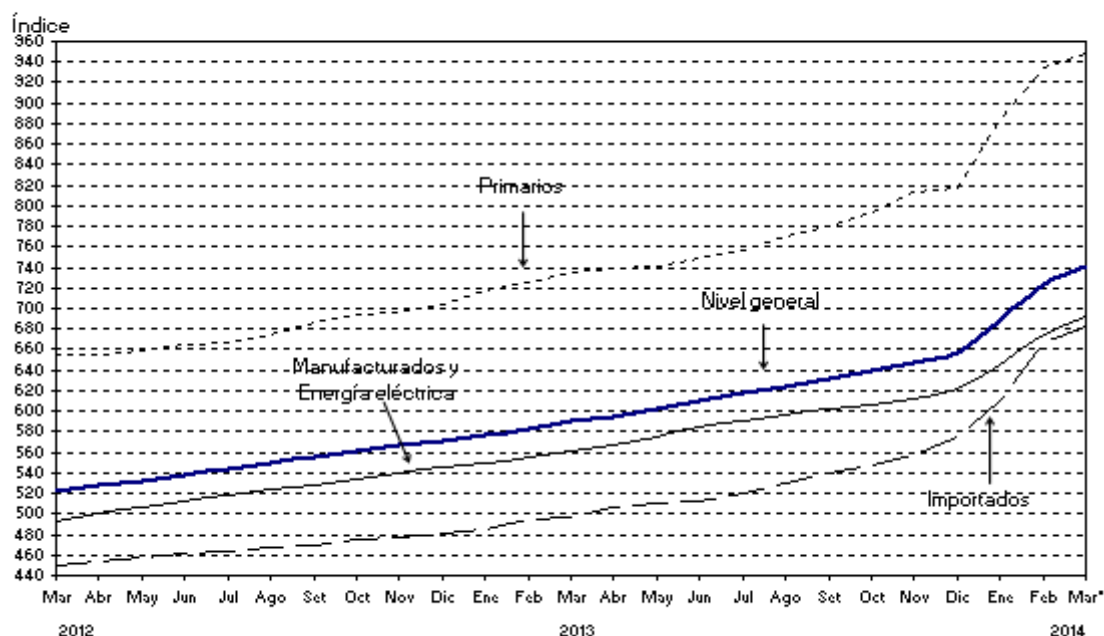
Signos convencionales:

- * Dato provisorio
- Dato ínfimo, menos de la mitad del último dígito mostrado
- ... Dato no disponible a la fecha de presentación de los resultados
- e Dato estimado

1. Índice de Precios Internos al por Mayor (IPIM)

Nivel general y divisiones	Índice		Variación porcentual de Marzo 2014*		
	Marzo 2014*	Febrero 2014	Mes anterior	Diciembre 2013	Marzo 2013
NIVEL GENERAL	741,46	723,94	2,4	13,0	25,8
PRODUCTOS NACIONALES	746,16	728,40	2,4	12,6	25,0
Primarios	948,71	934,45	1,5	16,0	29,2
Agropecuarios	638,79	624,16	2,3	19,9	36,8
Pesqueros	619,78	619,57	--	4,1	1,4
Petróleo crudo y gas	1937,44	1920,71	0,9	13,5	24,7
Productos minerales no metalíferos	830,11	827,11	0,4	7,4	17,0
Manufacturados y Energía eléctrica	692,69	674,01	2,8	11,4	23,6
Productos manufacturados	703,83	684,66	2,8	11,5	23,8
Alimentos y bebidas	558,01	549,94	1,5	7,7	17,6
Tabaco	590,20	590,20	-	10,1	21,8
Productos textiles	520,87	505,96	2,9	9,1	16,6
Prendas de materiales textiles	358,22	352,96	1,5	9,4	16,3
Cuero, artículos de marroquinería y calzado	356,05	351,20	1,4	6,5	14,1
Madera y productos de madera excepto muebles	843,62	818,08	3,1	12,0	23,8
Papel y productos de papel	989,93	947,70	4,5	12,8	32,2
Impresiones y reproducción de grabaciones	504,21	490,65	2,8	8,5	17,7
Productos refinados del petróleo	1195,89	1149,72	4,0	13,0	24,6
Sustancias y productos químicos	768,40	751,97	2,2	14,0	27,3
Productos de caucho y plástico	781,79	758,01	3,1	12,2	26,8
Productos de minerales no metálicos	715,22	693,77	3,1	11,0	25,0
Productos metálicos básicos	928,89	900,60	3,1	10,2	21,6
Productos metálicos excepto máquinas y equipos	967,85	957,67	1,1	11,0	26,1
Máquinas y equipos	779,08	756,03	3,0	14,7	29,1
Máquinas y aparatos eléctricos	905,47	848,26	6,7	19,2	31,8
Equipos y aparatos de radio y televisión	122,74	113,93	7,7	10,0	11,6
Equipos para medicina e instrum. de medición	436,63	419,76	4,0	11,4	22,7
Vehículos automotores, carrocerías y repuestos	678,34	648,60	4,6	15,5	31,4
Otros medios de transporte	281,80	282,55	-0,3	4,5	7,0
Muebles y otros productos industriales	651,22	640,38	1,7	10,5	21,9
Energía eléctrica	263,37	263,37	-	2,7	4,0
PRODUCTOS IMPORTADOS	681,66	667,10	2,2	18,7	37,1

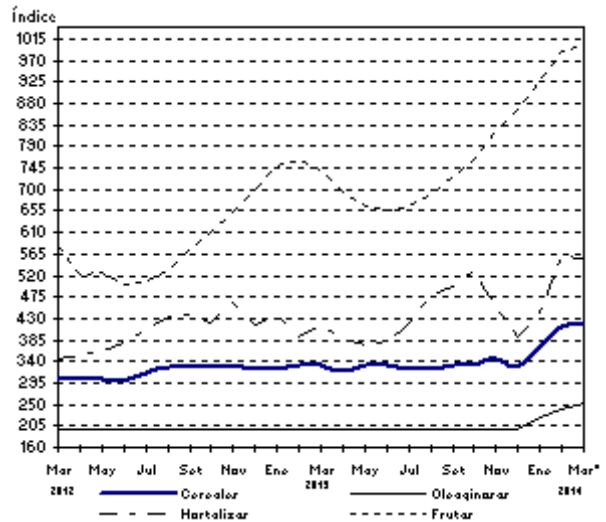
Evolución del Índice de Precios Internos al por Mayor



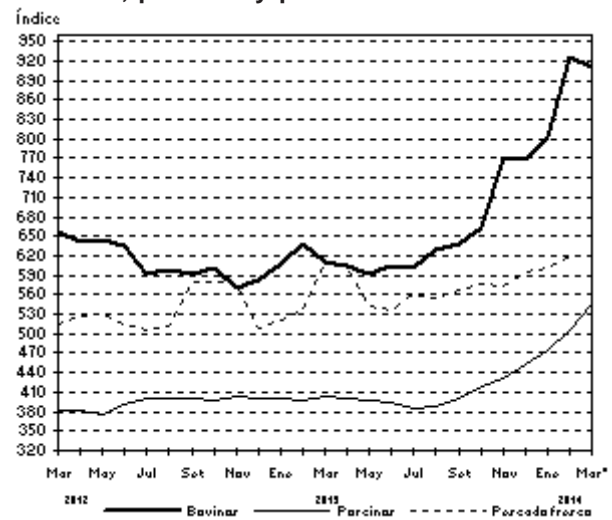
2. Índices de Precios de Productos Primarios del IPIM. Variaciones porcentuales

Productos	Variación porcentual de Marzo 2014* al mes anterior
PRODUCTOS AGRÍCOLAS	2,1
Cereales	2,9
Trigo	2,0
Maíz	7,5
Sorgo granífero	-0,9
Oleaginosas	5,3
Soja	-4,1
Maní	-
Girasol	45,0
Lino	-
Hortalizas	-0,7
Cebolla	-4,3
Papa	6,4
Tomate redondo común	30,8
Tomate perita	29,5
Zanahoria	28,4
Zapallo	-5,6
Pimiento	20,6
Lechuga capuchina	-49,4
Lechuga criolla común	-69,3
Acelga	-24,0
Remolacha	19,7
Frutas	1,6
Naranja para jugo Valencia	11,3
Naranja de ombligo Whashington Navel	-
Limón Eureka	-15,1
Manzana Red Delicious	2,7
Manzana Granny Smith	8,6
PRODUCTOS GANADEROS Y DE GRANJA	2,4
Ganado bovino y leche	2,4
Ganado bovino	-1,6
Novillo	2,6
Novillito	1,0
Vaca	-9,6
Vaquillona	2,9
Terneros	2,1
Leche	7,8
Ganado Porcino y productos de granja	2,8
Ganado porcino	7,9
Capones y hembras	8,3
Chanchas	4,4
Huevos	1,8
PESCADO FRESCO	--
Abadejo	-
Anchoita	-
Caballa	-
Lenguado	0,5
Merluza	-
Corvina	9,9
PETRÓLEO CRUDO Y GAS	0,9
Petróleo crudo	0,9
Gas	-0,3

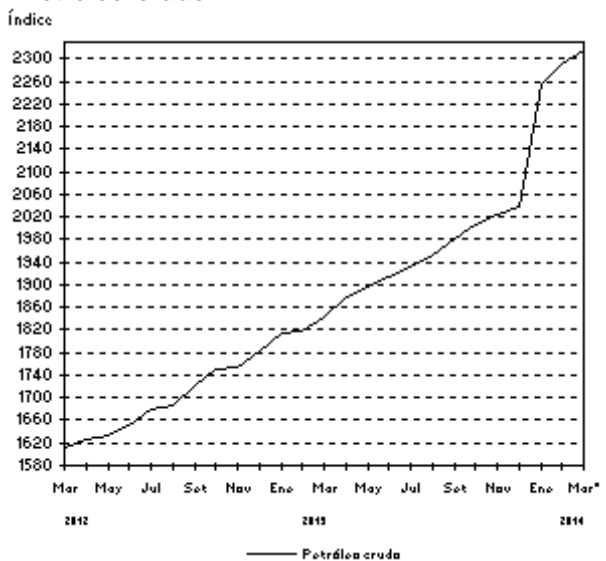
Productos agrícolas



Bovinos, porcinos y pescado fresco



Petróleo crudo



3. Principales variaciones observadas en el Índice de precios Internos al por Mayor (IPIIM)

Mayores aumentos

Marzo 2014*/Febrero 2014	%
Productos nacionales	
Otros equipos eléctricos	23,1
Equipos de iluminación	18,9
Productos de cerámica refractaria	11,5
Motores, generadores y transformadores eléctricos	9,2
Productos importados	
Hierro y acero en formas básicas	7,0
Productos farmacéuticos y veterinarios	6,8
Componentes electrónicos	6,7
Aparatos de grabación y reproducción de sonido	6,1

Bajas y menores aumentos

Marzo 2014*/Febrero 2014	%
Productos nacionales	
Productos farmacéuticos y veterinarios	-3,8
Aceites y grasas vegetales	-1,2
Hortalizas y legumbres	-0,7
Motocicletas	-0,6
Productos importados	
Papeles y productos de papel	-2,8
Cauchos naturales	-2,7
Maderas aserradas	-0,7
Abonos y fertilizantes	-0,4

Marzo 2014*/Diciembre 2013	%
Productos nacionales	
Hortalizas y legumbres	42,3
Otros equipos eléctricos	34,6
Cereales y oleaginosas	28,6
Motores a explosión excepto para automotores	25,4

Productos importados	
Abonos y fertilizantes	32,3
Hierro y acero en formas básicas	30,1
Componentes electrónicos	27,0
Sustancias químicas básicas	24,8

Marzo 2014*/Diciembre 2013	%
Productos nacionales	
Cervezas	-0,8
Harinas	2,2
Energía eléctrica	2,7
Bebidas no alcohólicas	2,7

Productos importados	
Otros artículos de minerales no metalíferos	-
Grabaciones y reproducciones	3,1
Máquinas herramientas	5,0
Maderas aserradas	5,2

Marzo 2014*/Marzo 2013	%
Productos nacionales	
Motores a explosión excepto para automotores	50,6
Otros equipos eléctricos	45,7
Ganado vacuno y leche	44,9
Equipos de iluminación	44,4

Productos importados	
Alimentos diversos	57,5
Hierro y acero en formas básicas	56,8
Componentes electrónicos	55,7
Abonos y fertilizantes	53,3

Marzo 2014*/Marzo 2013	%
Productos nacionales	
Cervezas	1,4
Productos pesqueros	1,4
Abonos y fertilizantes	2,1
Armas y municiones	3,4

Productos importados	
Otros artículos de minerales no metalíferos	-
Productos minerales para la fabricación de abonos y sustancias químicas	2,9
Grabaciones y reproducciones	3,1
Máquinas herramientas	8,5

4. Incidencia sectorial en la variación del Nivel general del IPIM

Nivel general y divisiones	Marzo 2014* Incidencia
NIVEL GENERAL	2,4
PRODUCTOS NACIONALES	2,27
Primarios	0,38
Agropecuarios	0,27
Pesqueros	--
Petróleo crudo y gas	0,11
Productos minerales no metalíferos	--
Manufacturados y Energía eléctrica	1,89
Productos manufacturados	1,89
Alimentos y bebidas	0,21
Tabaco	-
Productos textiles	0,07
Prendas de materiales textiles	0,02
Cuero, artículos de marroquinería y calzado	0,01
Madera y productos de madera excepto muebles	0,02
Papel y productos de papel	0,12
Impresiones y reproducción de grabaciones	0,04
Productos refinados del petróleo	0,40
Sustancias y productos químicos	0,18
Productos de caucho y plástico	0,09
Productos de minerales no metálicos	0,07
Productos metálicos básicos	0,09
Productos metálicos excepto máquinas y equipos	0,04
Máquinas y equipos	0,11
Máquinas y aparatos eléctricos	0,12
Equipos y aparatos de radio y televisión	0,01
Equipos para medicina e instrum. de medición	0,01
Vehículos automotores, carrocerías y repuestos	0,29
Otros medios de transporte	--
Muebles y otros productos industriales	0,02
Energía eléctrica	-
PRODUCTOS IMPORTADOS	0,15

Nota: La incidencia mide la participación que ha tenido cada apertura, en la variación del Nivel general del IPIM respecto al mes anterior. Los totales por suma pueden no coincidir por redondeos en las cifras parciales.

5. Principales incidencias de agregados de productos en la variación del Nivel general del IPIM

Agregados de productos ordenados por sus incidencias	Marzo 2014* Incidencia
Incidencias positivas	
Productos refinados de petróleo	0,40
Automotores y sus motores	0,23
Ganado vacuno y leche	0,17
Petróleo crudo y gas	0,11
Sustancias plásticas y elastómeros	0,08
Sustancias químicas básicas	0,08
Productos lácteos	0,08
Productos de plástico excepto muebles	0,07
Cereales y oleaginosas	0,07
Otros artículos de papel y cartón	0,06
Productos fundidos de metales	0,06
Repuestos para automotores	0,05
Productos cárnicos	0,04
Otros equipos eléctricos	0,04
Cemento y cal	0,04
Hierro y acero en formas básicas (Importado)	0,04
Tejidos y artículos de punto	0,04
Máquinas agrícolas	0,04
Ganado porcino y productos de granja	0,03
Jabones y detergentes	0,03
Incidencias negativas	
Productos farmacéuticos y veterinarios	-0,09
Papeles y productos de papel (Importado)	-0,01
Hortalizas y legumbres	-0,01
Aceites y grasas vegetales	--
Cauchos naturales (Importado)	--
Alimentos diversos (Importado)	--
Maderas aserradas (Importado)	--

Nota: La incidencia mide la participación que ha tenido cada apertura, en la variación del Nivel general del IPIM respecto al mes anterior.

6. Principales variaciones de productos nacionales seleccionados (IPIM)

Productos (IPIM)	Variación porcentual de Marzo 2014* al mes anterior
Girasol	45,0
Tomate	30,2
Zanahoria	28,4
Pimiento	20,6
Hortalizas de hoja	-51,2
Anestésicos	-13,4
Grupos electrógenos	-8,4
Balanzas	-7,1

7. Evolución del Nivel general y principales aperturas del IPIM. Variación porcentual mensual y acumulada respecto a diciembre del año anterior

Período	Nivel general	%	% acumulado	Nacio- nal	%	% acumulado	Prima- rios	%	% acumulado	Manu- facturas y energía eléctrica	%	% acumulado	Pro- ductos importa- dos	%	% acumulado
2001 Dic	100,22	-0,2	-5,3	101,09	-5,4	-5,4	89,68	0,3	-16,6	104,11	-0,2	-2,5	89,14	-1,0	-3,5
2002 Dic	218,44	-0,4	118,0	214,27	-0,3	112,0	268,72	0,6	199,6	199,90	-0,7	92,0	271,46	-1,2	204,5
2003 Dic	222,71	1,7	2,0	221,30	1,7	3,3	272,58	4,2	1,4	207,77	0,8	3,9	240,56	2,6	-11,4
2004 Dic	240,23	0,9	7,9	238,86	0,8	7,9	276,33	0,6	1,4	228,96	0,9	10,2	257,74	1,2	7,1
2005 Dic	265,86	0,9	10,7	266,37	0,9	11,5	335,41	1,7	21,4	248,14	0,7	8,4	259,43	0,7	0,7
2006 Dic	284,85	0,4	7,1	285,18	0,4	7,1	355,73	0,5	6,1	266,55	0,4	7,4	280,69	0,3	8,2
2007 Dic	326,32	0,6	14,6	326,98	0,6	14,7	401,71	-1,4	12,9	307,25	1,4	15,3	317,87	0,5	13,2
2008 Dic	355,10	-0,3	8,8	354,58	-0,2	8,4	401,27	-0,1	-0,1	342,25	-0,2	11,4	361,81	-1,1	13,8
2009 Dic	391,56	1,3	10,3	394,10	1,4	11,1	467,44	2,5	16,5	374,74	1,0	9,5	359,27	-0,7	-0,7
2010 Dic	448,57	0,9	14,6	452,16	0,9	14,7	552,02	0,6	18,1	425,79	1,0	13,6	402,94	1,3	12,2
2011 Dic	505,42	0,9	12,7	510,70	0,9	12,9	628,24	0,5	13,8	479,67	1,1	12,7	438,15	0,7	8,7
2012 Dic	571,77	1,0	13,1	578,92	1,0	13,4	704,37	1,1	12,1	545,80	0,9	13,8	480,84	0,8	9,7
2013 Mar	589,56	1,0	3,1	596,82	1,0	3,1	734,51	1,3	4,3	560,47	1,0	2,7	497,17	0,7	3,4
Abr	595,22	1,0	4,1	602,27	0,9	4,0	738,80	0,6	4,9	566,22	1,0	3,7	505,59	1,7	5,1
May	602,70	1,2	5,4	609,93	1,2	5,4	741,64	0,4	5,3	575,16	1,6	5,4	510,70	1,0	6,2
Jun	610,81	1,3	6,8	618,49	1,4	6,8	749,02	1,0	6,3	584,03	1,5	7,0	513,10	0,5	6,7
Jul	617,73	1,1	8,0	625,43	1,1	8,0	756,58	1,0	7,4	590,80	1,2	8,2	519,82	1,3	8,1
Ago	624,72	1,1	9,3	632,13	1,1	9,2	769,58	1,7	9,3	595,84	0,9	9,2	530,40	2,0	10,3
Set	631,55	1,1	10,5	638,79	1,1	10,3	780,57	1,4	10,8	601,37	0,9	10,2	539,38	1,7	12,2
Oct	638,75	1,1	11,7	645,96	1,1	11,6	794,18	1,7	12,8	606,83	0,9	11,2	547,03	1,4	13,8
Nov	646,52	1,2	13,1	653,47	1,2	12,9	812,90	2,4	15,4	611,39	0,8	12,0	558,00	2,0	16,0
Dic	656,17	1,5	14,8	662,59	1,4	14,5	817,87	0,6	16,1	621,60	1,7	13,9	574,48	3,0	19,5
2014 Ene	688,67	5,0	5,0	694,87	4,9	4,9	883,28	8,0	8,0	645,13	3,8	3,8	609,75	6,1	6,1
Feb	723,94	5,1	10,3	728,40	4,8	9,9	934,45	5,8	14,3	674,01	4,5	8,4	667,10	9,4	16,1
Mar*	741,46	2,4	13,0	746,16	2,4	12,6	948,71	1,5	16,0	692,69	2,8	11,4	681,66	2,2	18,7

*Dato provisorio

Sistema de Índices de precios mayoristas, base 1993=100

Marzo 2014

Índices	Índice		Variación % de Marzo 2014* respecto a		
	Marzo 2014*	Febrero 2014	Mes anterior	Diciembre 2013	Marzo 2013
Índice de Precios Internos Básicos al por Mayor (IPIB)	765,34	747,23	2,4	13,7	27,5
Índice de Precios Básicos del Productor (IPP)	785,75	767,44	2,4	14,0	27,8

El Índice de Precios Internos Básicos al por Mayor (IPIB) así como el Índice de Precios Básicos del Productor (IPP) permiten desdoblar el movimiento de los precios en aquellos provenientes de modificaciones en las políticas económicas (impuestos, subsidios) de aquellos que resultan decisiones puramente de mercado.

En los casos de bienes transables internacionalmente, el IPIB y el IPP muestran las modificaciones respecto de los términos del intercambio de la producción local.

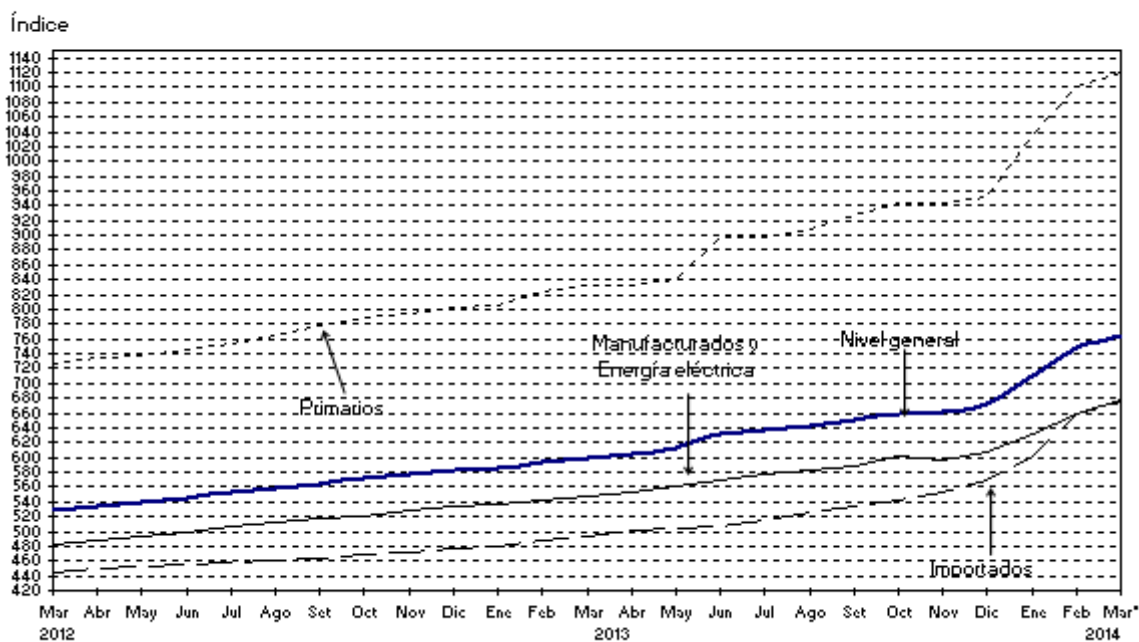
Durante el mes de Marzo el "Nivel General" del IPIB subió 2,4%. Los "Productos Nacionales" se incrementaron 2,4%, debido a la suba de 2,8% en los "Productos Manufacturados y Energía Eléctrica" y de 1,8% en los "Productos Primarios".

Durante el mes de Marzo el "Nivel General" del IPP subió 2,4%, debido a la suba de 2,6% en los "Productos Manufacturados y Energía Eléctrica" y de 1,8% en los "Productos Primarios".

8. Índice de Precios Internos Básicos al por Mayor (IPIB)

Nivel general y divisiones	Índice		Variación porcentual de Marzo 2014*		
	Marzo 2014*	Febrero 2014	Mes anterior	Diciembre 2013	Marzo 2013
NIVEL GENERAL	765,34	747,23	2,4	13,7	27,5
PRODUCTOS NACIONALES	772,72	754,31	2,4	13,4	26,9
Primarios	1121,40	1102,08	1,8	17,9	34,7
Agropecuarios	903,42	881,43	2,5	22,2	45,3
Pesqueros	604,19	603,96	--	4,1	1,4
Petróleo crudo y gas	1889,14	1872,82	0,9	13,5	24,7
Productos minerales no metalíferos	809,52	806,59	0,4	7,4	17,0
Manufacturados y Energía eléctrica	676,72	658,55	2,8	11,5	23,7
Productos manufacturados	686,96	668,35	2,8	11,5	23,9
Alimentos y bebidas	555,01	547,06	1,5	7,7	17,6
Tabaco	628,11	628,11	-	10,0	22,1
Productos textiles	507,96	493,42	2,9	9,1	16,6
Prendas de materiales textiles	349,34	344,21	1,5	9,4	16,3
Cuero, artículos de marroquinería y calzado	347,23	342,49	1,4	6,5	14,1
Madera y productos de madera excepto muebles	822,64	797,75	3,1	12,0	23,8
Papel y productos de papel	965,42	924,24	4,5	12,8	32,2
Impresiones y reproducción de grabaciones	484,42	471,45	2,8	8,6	18,0
Productos refinados del petróleo	1252,57	1204,65	4,0	13,3	25,0
Sustancias y productos químicos	754,65	738,53	2,2	14,0	27,3
Productos de caucho y plástico	771,35	747,90	3,1	12,2	26,8
Productos de minerales no metálicos	697,46	676,55	3,1	11,0	25,0
Productos metálicos básicos	905,85	878,26	3,1	10,2	21,6
Productos metálicos excepto máquinas y equipos	944,66	934,71	1,1	11,0	26,1
Máquinas y equipos	771,14	747,93	3,1	14,7	29,3
Máquinas y aparatos eléctricos	885,25	829,40	6,7	17,3	32,1
Equipos y aparatos de radio y televisión	108,23	100,44	7,8	10,0	11,6
Equipos para medicina e instrum. de medición	447,40	429,86	4,1	11,6	22,9
Vehículos automotores, carrocerías y repuestos	663,45	634,83	4,5	15,5	31,1
Otros medios de transporte	274,81	275,54	-0,3	4,5	7,0
Muebles y otros productos industriales	635,09	624,51	1,7	10,5	21,9
Energía eléctrica	264,61	264,61	-	2,7	4,0
PRODUCTOS IMPORTADOS	674,11	659,72	2,2	18,6	37,0

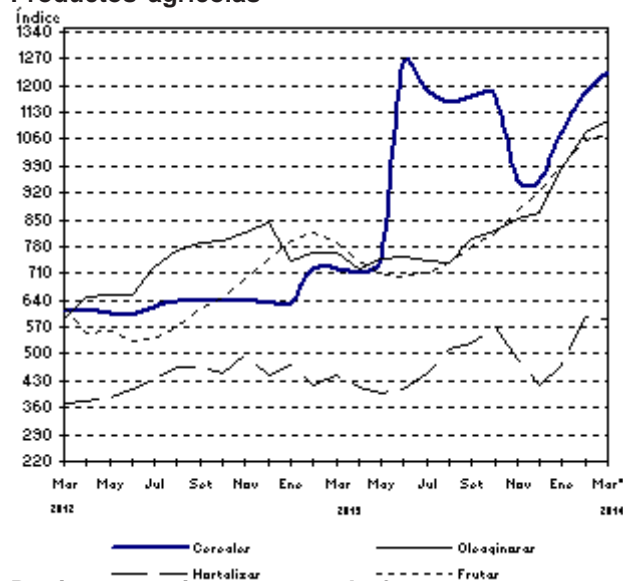
Evolución del Índice de Precios Internos Básicos al por Mayor



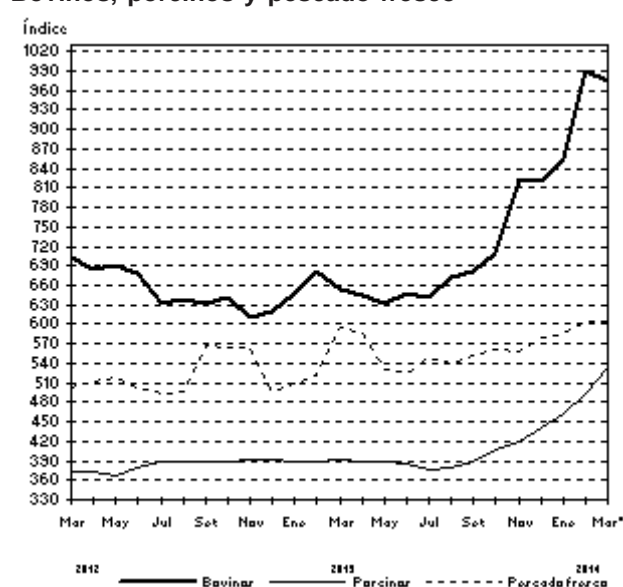
9. Índices de Precios de Productos Primarios del IPIB, variaciones porcentuales

Productos	Variación porcentual de Marzo 2014* al mes anterior
PRODUCTOS AGRÍCOLAS	2,7
Cereales	4,1
Trigo	2,0
Maíz	7,5
Sorgo granífero	-0,9
Oleaginosas	2,8
Soja	-4,1
Maní	-
Girasol	45,0
Lino	-
Hortalizas	-0,7
Cebolla	-4,3
Papa	6,4
Tomate redondo común	30,8
Tomate perita	29,5
Zanahoria	28,4
Zapallo	-5,6
Pimiento	20,6
Lechuga capuchina	-49,4
Lechuga criolla común	-69,3
Acelga	-24,0
Remolacha	19,7
Frutas	1,6
Naranja para jugo Valencia	11,3
Naranja de ombligo Washington Navel	-
Limón Eureka	-15,1
Manzana Red Delicious	2,7
Manzana Granny Smith	8,6
PRODUCTOS GANADEROS Y DE GRANJA	2,3
Ganado bovino y leche	2,2
Ganado bovino	-1,6
Novillo	2,6
Novillito	1,0
Vaca	-9,6
Vaquillona	2,9
Terneros	2,1
Leche	7,8
Ganado Porcino y productos de granja	2,8
Ganado porcino	7,9
Capones y hembras	8,3
Chanchas	4,4
Huevos	1,8
PESCADO FRESCO	--
Abadejo	-
Anchoita	-
Caballa	-
Lenguado	0,5
Merluza	-
Corvina	9,9
PETRÓLEO CRUDO Y GAS	0,9
Petróleo crudo	0,9
Gas	-0,3

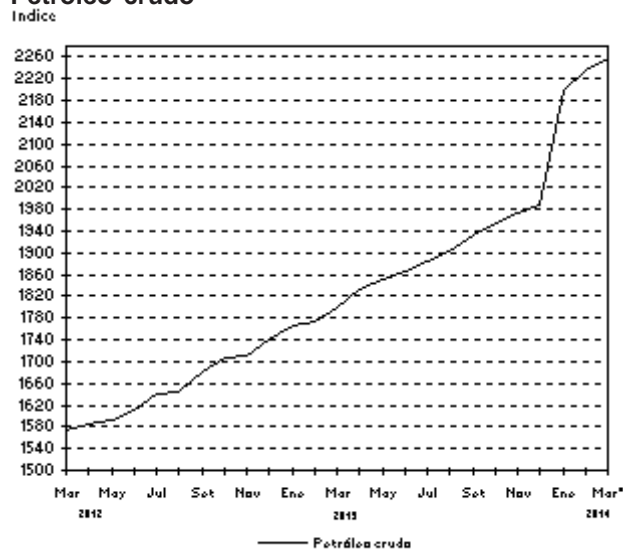
Productos agrícolas



Bovinos, porcinos y pescado fresco



Petróleo crudo



10. Evolución del Nivel general y principales aperturas del IPIB.
Variación porcentual mensual y acumulada respecto a diciembre del año anterior

Período	Nivel general	% acumulado		Nacional	% acumulado		Pri- ma- rios	% acumulado		Manufac- turas y energía eléctrica	% acumulado		Produc- tos importa- dos	% acumulado	
		%	%		%	%		%	%		%	%			
2001 Dic	96,24	-0,2	-5,7	96,84	-0,2	-5,9	89,10	0,2	-16,6	98,97	-0,2	-2,9	88,77	-1,0	-1,9
2002 Dic	218,17	0,5	126,7	213,82	0,6	120,8	270,81	1,5	203,9	198,13	0,2	100,2	271,84	-0,4	206,2
2003 Dic	219,51	1,8	0,6	218,06	1,7	2,0	275,05	4,1	1,6	202,36	0,9	2,1	237,49	2,6	-12,6
2004 Dic	236,37	0,8	7,7	234,91	0,8	7,7	277,66	0,6	0,9	223,14	0,8	10,3	254,38	1,2	7,1
2005 Dic	262,69	0,9	11,1	263,19	1,0	12,0	336,32	1,6	21,1	243,05	0,7	8,9	256,48	0,7	0,8
2006 Dic	282,37	0,4	7,5	282,78	0,4	7,4	357,72	0,5	6,4	262,14	0,4	7,9	277,41	0,2	8,2
2007 Dic	329,28	0,5	16,6	330,52	0,5	16,9	429,36	-1,6	20,0	303,30	1,4	15,7	313,98	0,5	13,2
2008 Dic	354,45	-0,4	7,6	354,24	-0,3	7,2	411,53	-0,6	-4,2	338,47	-0,3	11,6	356,99	-1,1	13,7
2009 Dic	395,13	1,4	11,5	398,39	1,6	12,5	508,90	2,9	23,7	367,96	1,1	8,7	354,84	-0,7	-0,6
2010 Dic	457,03	1,0	15,7	461,79	1,0	15,9	623,58	1,0	22,5	417,24	1,0	13,4	398,15	1,3	12,2
2011 Dic	510,03	0,6	11,6	516,23	0,6	11,8	689,24	-0,6	10,5	468,60	1,1	12,3	433,31	0,8	8,8
2012 Dic	582,85	1,1	14,3	591,52	1,1	14,6	803,64	1,3	16,6	533,11	1,0	13,8	475,75	0,7	9,8
2013 Mar	600,12	0,9	3,0	608,87	1,0	2,9	832,63	1,0	3,6	547,26	0,9	2,7	491,98	0,6	3,4
Abr	604,60	0,7	3,7	613,03	0,7	3,6	832,07	-0,1	3,5	552,72	1,0	3,7	500,37	1,7	5,2
May	612,32	1,3	5,1	620,99	1,3	5,0	839,33	0,9	4,4	560,88	1,5	5,2	505,07	0,9	6,2
Jun	630,65	3,0	8,2	640,61	3,2	8,3	897,12	6,9	11,6	569,98	1,6	6,9	507,52	0,5	6,7
Jul	636,16	0,9	9,1	646,02	0,8	9,2	898,09	0,1	11,8	576,62	1,2	8,2	514,30	1,3	8,1
Ago	642,48	1,0	10,2	652,01	0,9	10,2	907,58	1,1	12,9	581,65	0,9	9,1	524,65	2,0	10,3
Set	650,92	1,3	11,7	660,44	1,3	11,7	926,82	2,1	15,3	587,09	0,9	10,1	533,25	1,6	12,1
Oct	658,61	1,2	13,0	668,14	1,2	13,0	942,99	1,7	17,3	592,45	0,9	11,1	540,84	1,4	13,7
Nov	662,87	0,6	13,7	671,85	0,6	13,6	943,40	--	17,4	597,09	0,8	12,0	551,78	2,0	16,0
Dic	673,03	1,5	15,5	681,51	1,4	15,2	951,42	0,9	18,4	607,19	1,7	13,9	568,22	3,0	19,4
2014 Ene	709,09	5,4	5,4	717,70	5,3	5,3	1034,74	8,8	8,8	630,40	3,8	3,8	602,66	6,1	6,1
Feb	747,23	5,4	11,0	754,31	5,1	10,7	1102,08	6,5	15,8	658,55	4,5	8,5	659,72	9,5	16,1
Mar*	765,34	2,4	13,7	772,72	2,4	13,4	1121,40	1,8	17,9	676,72	2,8	11,5	674,11	2,2	18,6

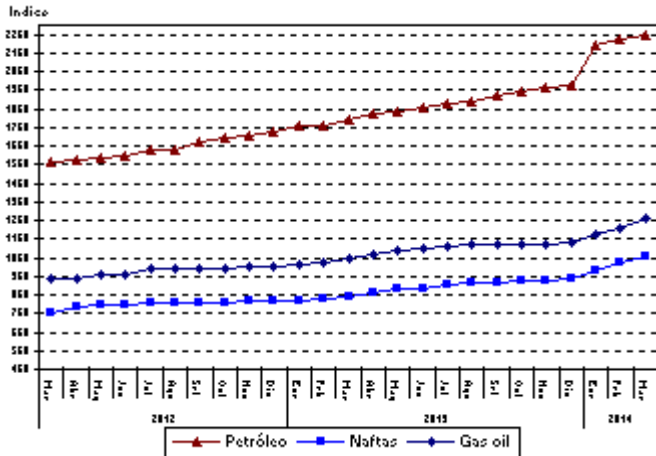
*Dato provisorio

11. Evolución de los índices de precios de bienes relacionados con sus insumos, IPIB base 1993=100

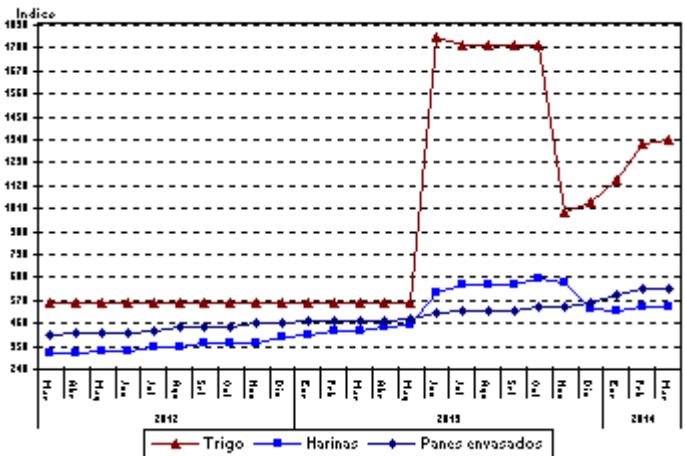
Estos gráficos permiten observar la evolución desde Marzo 2012 de distintos grupos de índices relacionados, que reflejan la variación de precios de productos que participan en distintas etapas de una misma cadena de producción.

Se puede observar que los índices de los insumos básicos de cada agrupación en general, presentan niveles superiores a los productos que los utilizan como consumo intermedio.

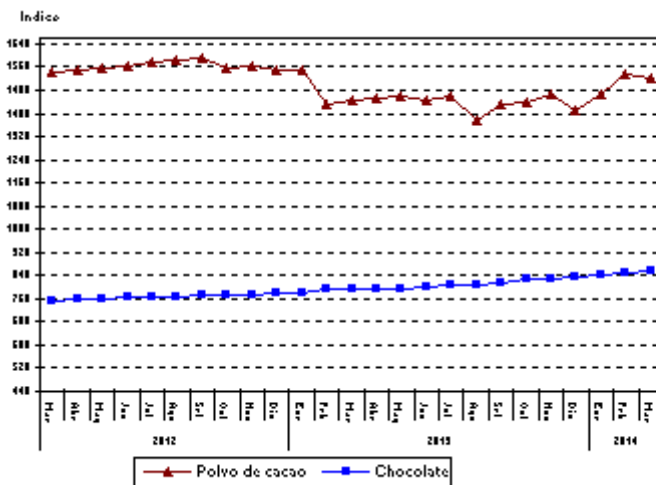
Evolución de los índices de Petróleo, Naftas y Gas oil, IPIB base 1993=100



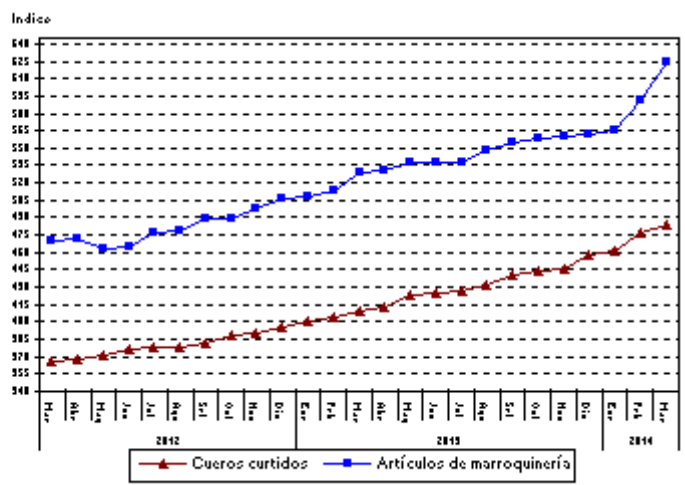
Evolución de los índices de Trigo, Harinas y Panes envasados, IPIB base 1993=100



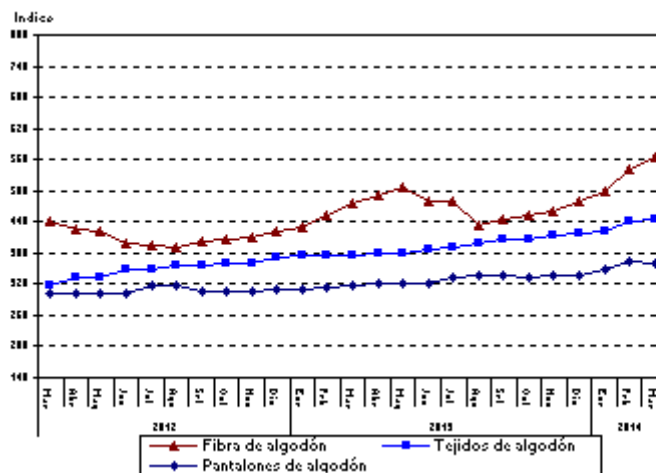
Evolución de los índices de Polvo de cacao y Chocolate, IPIB base 1993=100



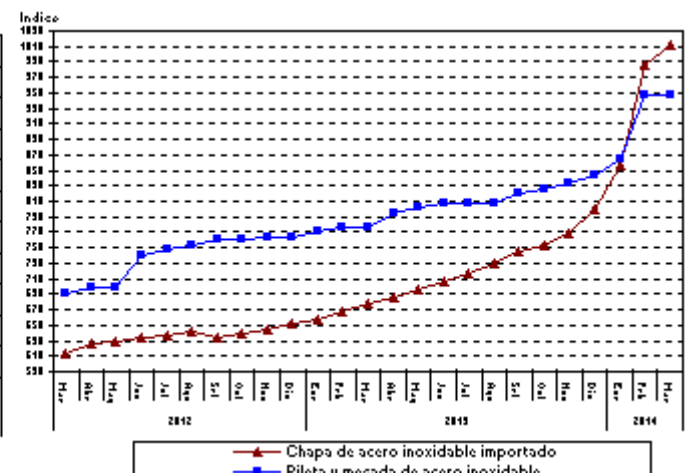
Evolución de los índices de Cueros curtidors y Artículos de marroquinería, IPIB base 1993=100



Evolución de los índices de Fibra algodón, Tejidos de algodón y Pantalones de algodón, IPIB base 1993=100



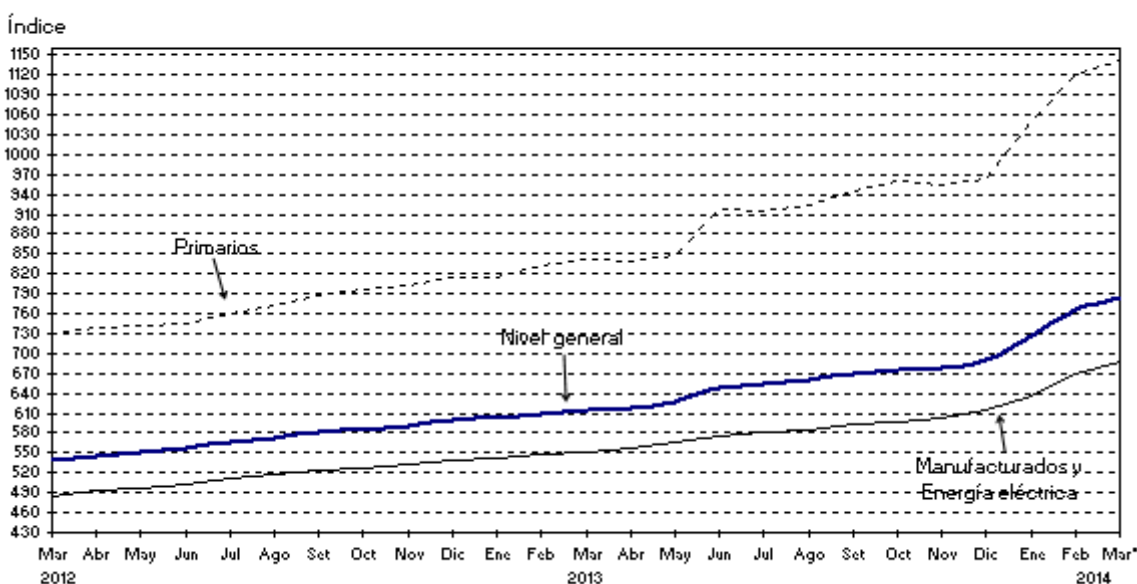
Evolución de los índices de Chapa de acero inoxidable (imp) y Pileta y mesada de acero inoxidable, IPIB base 1993=100



12. Índice de Precios Básicos del Productor (IPP)

Nivel general y divisiones	Índice		Variación porcentual de Marzo 2014*		
	Marzo 2014*	Febrero 2014	Mes anterior	Diciembre 2013	Marzo 2013
NIVEL GENERAL	785,75	767,44	2,4	14,0	27,8
Primarios	1141,90	1121,19	1,8	18,5	35,8
Agropecuarios	935,52	911,80	2,6	22,9	46,6
Pesqueros	604,19	603,96	--	4,1	1,4
Petróleo crudo y gas	1889,14	1872,82	0,9	13,5	24,7
Productos minerales no metálicos	809,52	806,59	0,4	7,4	17,0
Manufacturados y Energía eléctrica	687,17	669,52	2,6	12,0	24,4
Productos manufacturados	696,50	678,46	2,7	12,1	24,6
Alimentos y bebidas	584,54	578,57	1,0	10,1	20,8
Tabaco	628,11	628,11	-	10,0	22,1
Productos textiles	506,37	492,21	2,9	9,0	16,6
Prendas de materiales textiles	349,34	344,21	1,5	9,4	16,3
Cuero, artículos de marroquinería y calzado	387,30	381,88	1,4	6,3	15,6
Madera y productos de madera excepto muebles	821,21	796,55	3,1	12,0	23,8
Papel y productos de papel	962,48	921,26	4,5	12,8	32,2
Impresiones y reproducción de grabaciones	485,40	472,42	2,7	8,7	18,0
Productos refinados del petróleo	1252,57	1204,65	4,0	13,3	25,0
Sustancias y productos químicos	779,78	760,93	2,5	14,6	28,1
Productos de caucho y plástico	772,75	749,26	3,1	12,2	26,7
Productos de minerales no metálicos	691,87	671,27	3,1	10,9	24,9
Productos metálicos básicos	928,92	902,43	2,9	10,7	23,2
Productos metálicos excepto máquinas y equipos	941,34	931,11	1,1	11,1	26,0
Máquinas y equipos	761,12	737,86	3,2	14,7	29,3
Máquinas y aparatos eléctricos	864,54	809,84	6,8	17,3	31,9
Equipos y aparatos de radio y televisión	108,23	100,44	7,8	10,0	11,6
Equipos para medicina e instrum. de medición	443,72	426,44	4,1	11,5	22,8
Vehículos automotores, carrocerías y repuestos	665,00	636,52	4,5	15,4	30,9
Otros medios de transporte	274,81	275,55	-0,3	4,5	7,0
Muebles y otros productos industriales	627,34	617,00	1,7	10,4	21,7
Energía eléctrica	264,61	264,61	-	2,7	4,0

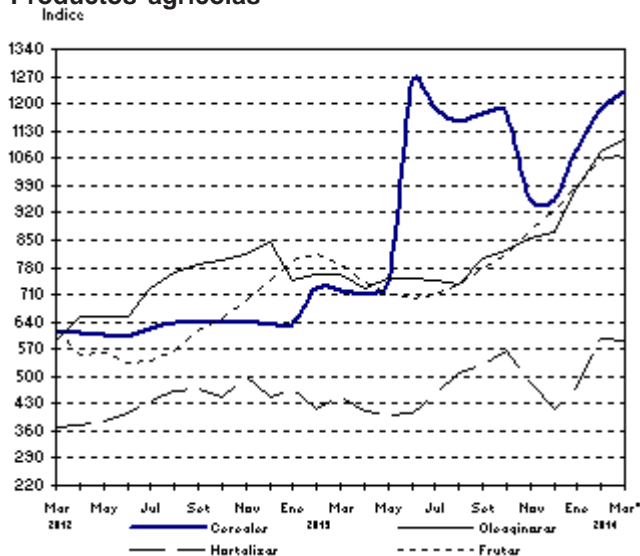
Evolución del Índice de Precios Básicos del Productor



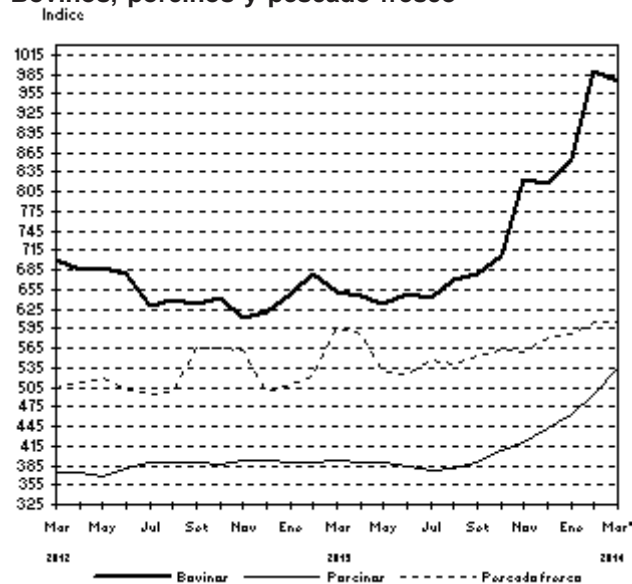
13. Índices de Precios de Productos Primarios del IPP. Variaciones porcentuales

Productos	Variación porcentual de Marzo 2014* al mes anterior
PRODUCTOS AGRÍCOLAS	2,8
Cereales	4,1
Trigo	2,0
Maíz	7,5
Sorgo granífero	-0,9
Oleaginosas	2,8
Soja	-4,1
Maní	-
Girasol	45,0
Lino	-
Hortalizas	-0,7
Cebolla	-4,3
Papa	6,4
Tomate redondo común	30,8
Tomate perita	29,5
Zanahoria	28,4
Zapallo	-5,6
Pimiento	20,6
Lechuga capuchina	-49,4
Lechuga criolla común	-69,3
Acelga	-24,0
Remolacha	19,7
Frutas	1,6
Naranja para jugo Valencia	11,3
Naranja de ombligo Washington Navel	-
Limón Eureka	-15,1
Manzana Red Delicious	2,7
Manzana Granny Smith	8,6
PRODUCTOS GANADEROS Y DE GRANJA	2,3
Ganado bovino y leche	2,2
Ganado bovino	-1,6
Novillo	2,6
Novillito	1,0
Vaca	-9,6
Vaquillona	2,9
Terneros	2,1
Leche	7,8
Ganado Porcino y productos de granja	2,8
Ganado porcino	7,9
Capones y hembras	8,3
Chanchas	4,4
Huevos	1,8
PESCADO FRESCO	--
Abadejo	-
Anchoita	-
Caballa	-
Lenguado	0,5
Merluza	-
Corvina	9,9
PETRÓLEO CRUDO Y GAS	0,9
Petróleo crudo	0,9
Gas	-0,3

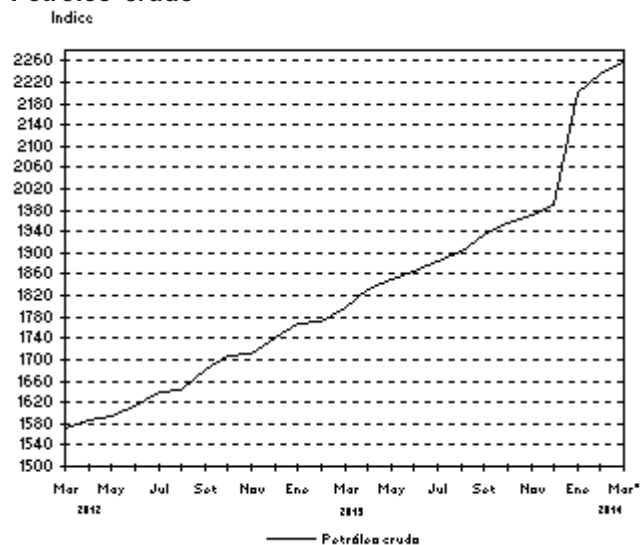
Productos agrícolas



Bovinos, porcinos y pescado fresco



Petróleo crudo



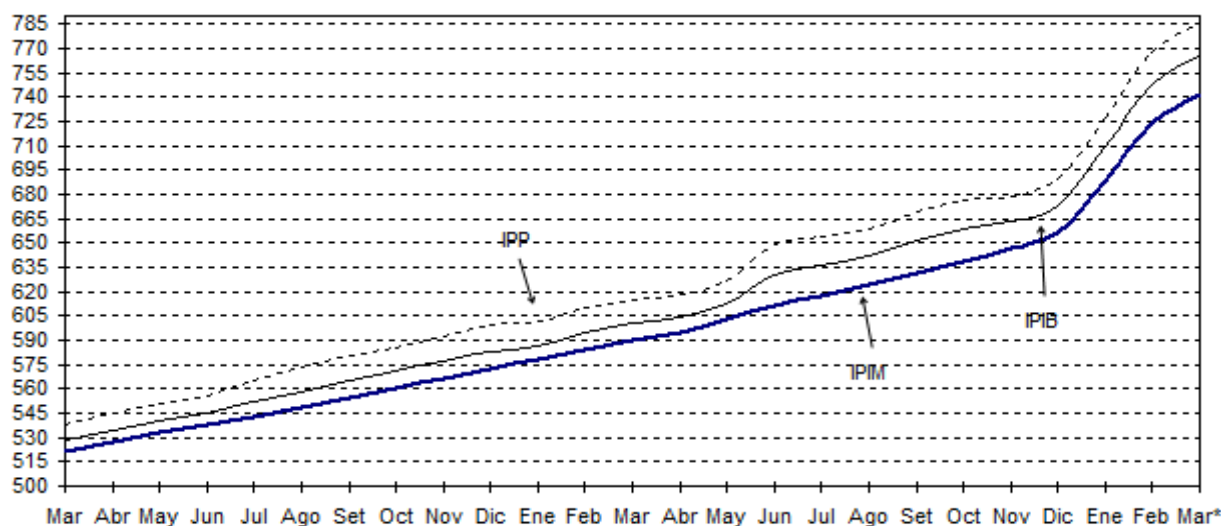
14. Evolución del Nivel general y principales aperturas del IPP. Variación porcentual mensual y acumulada respecto a diciembre del año anterior

Período		Nivel general	%	% acumulado	Primarios	%	% acumulado	Manu- facturas y energía eléctrica	%	% acumulado
2001	Dic	96,81	-0,2	-5,6	89,06	0,4	-16,1	98,95	-0,3	-2,6
2002	Dic	217,73	0,4	124,9	272,99	1,3	206,5	202,44	0,1	104,6
2003	Dic	221,93	1,9	1,9	277,05	4,4	1,5	206,68	1,0	2,1
2004	Dic	236,89	1,0	6,7	275,73	0,6	-0,5	226,14	1,1	9,4
2005	Dic	264,28	1,1	11,6	332,14	1,8	20,5	245,49	0,8	8,6
2006	Dic	285,66	0,5	8,1	359,01	0,7	8,1	265,35	0,5	8,1
2007	Dic	335,90	0,6	17,6	430,71	-1,5	20,0	309,66	1,5	16,7
2008	Dic	355,09	-0,5	5,7	406,93	-0,7	-5,5	340,74	-0,4	10,0
2009	Dic	401,75	1,5	13,1	509,66	2,7	25,2	371,88	1,1	9,1
2010	Dic	466,17	1,1	16,0	626,83	1,2	23,0	421,70	1,0	13,4
2011	Dic	517,92	0,5	11,1	689,76	-0,6	10,0	470,36	0,9	11,5
2012	Dic	599,13	1,2	15,7	813,94	1,4	18,0	539,67	1,1	14,7
2013	Mar	614,89	0,9	2,6	840,85	0,9	3,3	552,35	0,9	2,3
	Abr	618,32	0,6	3,2	838,21	-0,3	3,0	557,47	0,9	3,3
	May	626,73	1,4	4,6	846,62	1,0	4,0	565,86	1,5	4,9
	Jun	649,14	3,6	8,3	917,06	8,3	12,7	574,98	1,6	6,5
	Jul	653,80	0,7	9,1	915,70	-0,1	12,5	581,30	1,1	7,7
	Ago	658,97	0,8	10,0	923,30	0,8	13,4	585,81	0,8	8,5
	Set	668,80	1,5	11,6	944,92	2,3	16,1	592,37	1,1	9,8
	Oct	676,63	1,2	12,9	961,11	1,7	18,1	597,89	0,9	10,8
	Nov	679,02	0,4	13,3	955,15	-0,6	17,3	602,60	0,8	11,7
	Dic	689,46	1,5	15,1	963,89	0,9	18,4	613,50	1,8	13,7
2014	Ene	727,17	5,5	5,5	1052,14	9,2	9,2	637,22	3,7	3,9
	Feb	767,44	5,5	11,3	1121,19	6,6	16,3	669,52	5,1	9,1
	Mar*	785,75	2,4	14,0	1141,90	1,8	18,5	687,17	2,6	12,0

* Dato provisorio

15. Evolución del Nivel general del IPIM, IPIB e IPP

Índice



Síntesis metodológica

Las ponderaciones del sector primario son valores brutos de producción netos de impuestos, estimados por las Cuentas Nacionales; las del sector manufacturero son valores de producción provenientes del Censo Nacional Económico de 1994 (que suministró datos de 1993); la energía eléctrica está ponderada con la facturación de las empresas distribuidoras; y las del sector de productos importados se calcularon a partir del valor CIF (costo, seguro y flete) de las importaciones realizadas durante 1993. Las ponderaciones de cada índice son consistentes con la cobertura y el tratamiento impositivo de cada uno de ellos. Para el cálculo se utiliza una fórmula de ponderaciones fijas referidas al año base, del tipo Laspeyres.

Los precios observados corresponden al día 15 de cada mes, salvo excepciones, ya que en algunos sectores se trata de promedios mensuales (de precios diarios o de varios precios durante el mes) o de precios de la semana que incluyen el día 15. Para más información consultar la metodología.

Estructura de ponderaciones de los índices de precios mayoristas, base 1993

	IPIM	IPIB	IPP
Nivel General	100,00	100,00	100,00
Índice de Productos Nacionales	92,71	92,52	100,00
Productos Primarios	19,36	19,98	21,68
Productos agropecuarios	13,55	13,98	15,41
Productos pesqueros	0,68	0,70	0,68
Productos de minas y canteras	5,13	5,30	5,59
Productos Manufacturados y Energía eléctrica	73,35	72,54	78,32
Productos manufacturados	71,49	70,78	76,63
Energía eléctrica	1,86	1,76	1,69
Índice de Productos Importados	7,29	7,48	///