



Buenos Aires, 11 de Mayo de 2012

## Sistema de Índices de Precios Mayoristas, Base 1993=100

### Abril de 2012

Índices	Índice		Variación porcentual de Abril 2012*		
	Abril 2012*	Marzo 2012	Mes anterior	Diciembre 2011	Abril 2011
Índice de Precios Internos al por Mayor (IPIM)	526,83	521,39	1,0	4,2	12,9

El Índice de Precios Internos al por Mayor (IPIM) tiene por objeto medir la evolución promedio de los precios de los productos de origen nacional e importado ofrecidos en el mercado interno. Así, tal como señala la metodología, el IPIM es similar al anterior Índice de Precios Mayoristas (base 1981=100).

Durante el mes de Abril el "Nivel General" del IPIM subió 1,0%. Los "Productos Nacionales" subieron 1,0% como consecuencia de las subas de 0,1% en los "Productos Primarios" y de 1,4% en los "Productos Manufacturados y Energía Eléctrica".

Los "Productos Agropecuarios" bajaron 0,8%, como consecuencia de las bajas de 1,4% en los "Productos Agrícolas" y de 0,5% en los "Productos Ganaderos".

En los "Productos Manufacturados y Energía Eléctrica", se destacan las subas en "Tabaco" (4,0%), en "Productos refinados del petróleo" (2,2%) y en "Sustancias y productos químicos" (2,1%). Por otra parte, se destacan las bajas en "Muebles y otros productos industriales" (1,2%) y en "Equipos y aparatos de radio y televisión" (0,4%). La "Energía Eléctrica" se mantuvo sin cambios.

Los "Productos Importados" subieron 1,1%. Dentro de este capítulo, se destaca la suba de 1,5% en "Productos Manufacturados", mientras que los "Productos Agropecuarios y de la silvicultura" y los "Productos Minerales no Metalíferos" bajaron 5,7% y 0,2% respectivamente.

Las fechas de difusión de los próximos informes de prensa se encuentran disponibles en internet:

[http://www.indec.gov.ar/contacto/servicio\\_calendario2012.asp](http://www.indec.gov.ar/contacto/servicio_calendario2012.asp)

#### Signos convencionales:

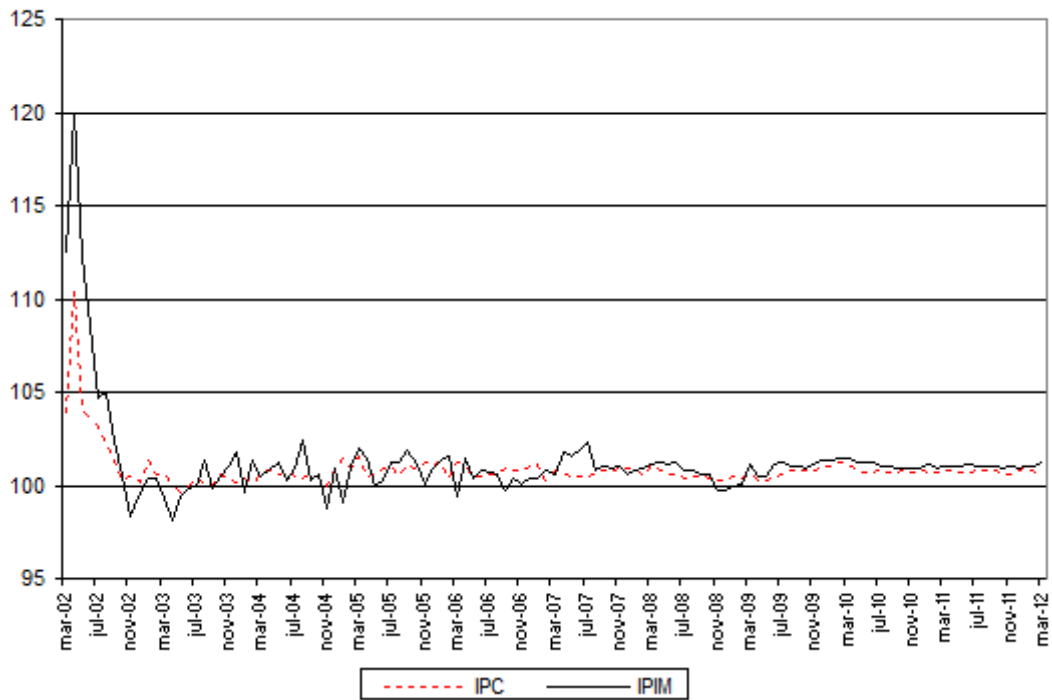
- \* Dato provisorio
- Dato ínfimo, menos de la mitad del último dígito mostrado
- ... Dato no disponible a la fecha de presentación de los resultados
- e Dato estimado

## Evolución del Índice de Precios Internos al por Mayor (IPIM) y del Índice de Precios al Consumidor del Gran Buenos Aires (IPC-GBA)

Existe una modalidad de uso de la información estadística por parte de los usuarios que consiste en comparar la evolución del Índice de Precios Internos al Por Mayor (IPIM) y del Índice de Precios al Consumidor (IPC - GBA). En este sentido es importante remarcar que al efectuar dicha comparación se deben considerar las diferencias sustanciales existentes entre ambos indicadores, tales como: el objetivo de la elaboración de cada índice, el tipo de informantes, la cobertura geográfica y la conformación de las respectivas canastas.

El gráfico que se presenta a continuación permite visualizar las diferentes evoluciones históricas de ambas series.

**Evolución de las variaciones mensuales del IPIM y del IPC - GBA**

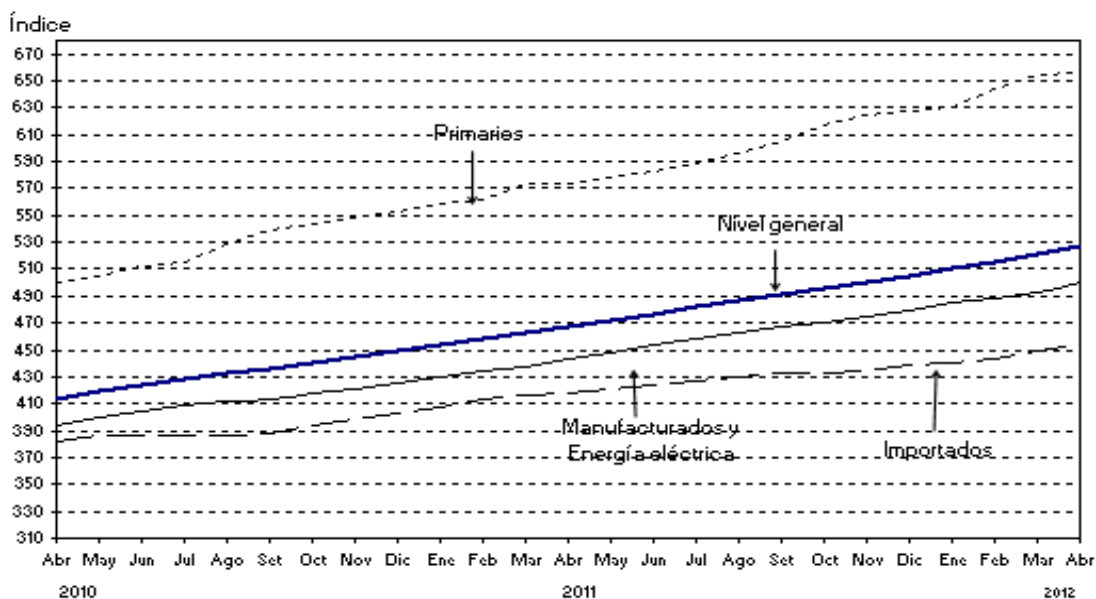


## 1. Índice de Precios Internos al por Mayor (IPIM)

Nivel general y divisiones	Índice		Variación porcentual de Abril 2012*		
	Abril 2012*	Marzo 2012	Mes anterior	Diciembre 2011	Abril 2011
<b>NIVEL GENERAL</b>	<b>526,83</b>	<b>521,39</b>	<b>1,0</b>	<b>4,2</b>	<b>12,9</b>
PRODUCTOS NACIONALES	532,57	527,07	1,0	4,3	13,2
<b>Primarios</b>	<b>655,80</b>	<b>655,12</b>	<b>0,1</b>	<b>4,4</b>	<b>14,3</b>
Agropecuarios	430,30	433,57	-0,8	5,7	9,9
Pesqueros	526,16	515,93	2,0	4,7	-3,5
Petróleo crudo y gas (¹)	1357,36	1347,36	0,7	3,1	19,6
Productos minerales no metalíferos	581,04	572,32	1,5	5,4	23,1
<b>Manufacturados y Energía eléctrica</b>	<b>500,03</b>	<b>493,27</b>	<b>1,4</b>	<b>4,2</b>	<b>12,8</b>
<b>Productos manufacturados</b>	<b>507,08</b>	<b>500,14</b>	<b>1,4</b>	<b>4,3</b>	<b>12,6</b>
Alimentos y bebidas	425,22	418,48	1,6	4,4	10,4
Tabaco	427,96	411,69	4,0	8,4	22,9
Productos textiles	396,24	396,33	--	1,8	1,2
Prendas de materiales textiles	288,14	286,93	0,4	3,0	9,3
Cuero, artículos de marroquinería y calzado	277,76	275,22	0,9	2,5	12,5
Madera y productos de madera excepto muebles	600,11	591,90	1,4	4,4	17,7
Papel y productos de papel	624,64	616,41	1,3	6,1	21,5
Impresiones y reproducción de grabaciones	368,53	365,39	0,9	5,8	12,6
Productos refinados del petróleo (¹)	886,08	867,13	2,2	6,3	16,1
Sustancias y productos químicos	547,10	535,96	2,1	4,7	12,5
Productos de caucho y plástico	538,08	531,63	1,2	3,8	14,9
Productos de minerales no metálicos	495,19	486,03	1,9	5,0	17,3
Productos metálicos básicos	671,47	669,48	0,3	1,0	7,2
Productos metálicos excepto máquinas y equipos	684,46	679,46	0,7	3,5	12,3
Máquinas y equipos	530,97	527,87	0,6	2,3	16,2
Máquinas y aparatos eléctricos	603,43	601,94	0,2	2,2	4,6
Equipos y aparatos de radio y televisión	108,76	109,22	-0,4	0,8	6,7
Equipos para medicina e instrum. de medición	306,65	305,20	0,5	4,1	11,2
Vehículos automotores, carrocerías y repuestos	449,42	445,51	0,9	4,1	13,2
Otros medios de transporte	244,68	243,85	0,3	1,7	4,3
Muebles y otros productos industriales	476,58	482,29	-1,2	1,4	12,9
<b>Energía eléctrica</b>	<b>228,33</b>	<b>228,33</b>	<b>-</b>	<b>-2,5</b>	<b>29,7</b>
PRODUCTOS IMPORTADOS	453,90	449,09	1,1	3,6	8,7

¹ Fuente: Subsecretaría de Coordinación y Control de Gestión. Ministerio de Planificación Federal, Inversión Pública y Servicios.

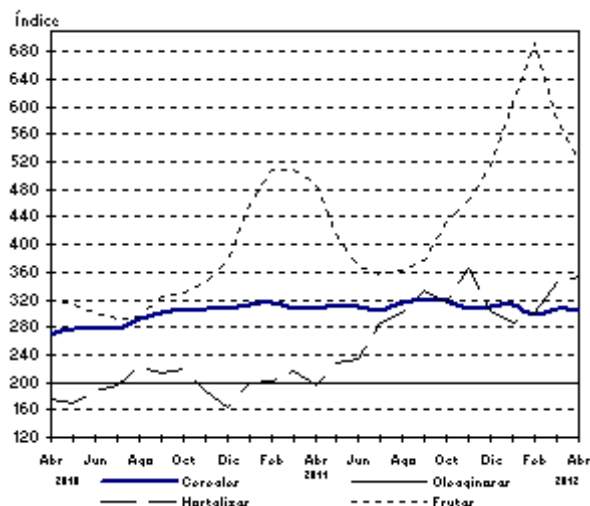
### Evolución del Índice de Precios Internos al por Mayor



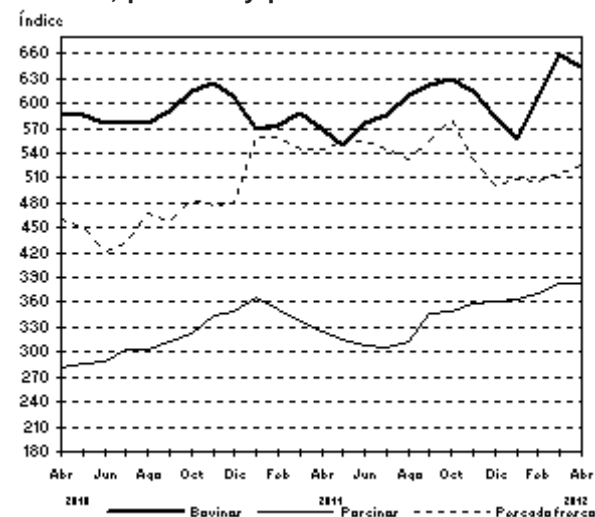
## 2. Índices de Precios de Productos Primarios del IPIM. Variaciones porcentuales

Productos	Variación porcentual de Abril 2012* al mes anterior
<b>PRODUCTOS AGRÍCOLAS</b>	<b>-1,4</b>
<b>Cereales</b>	<b>-0,7</b>
Trigo	-
Maíz	-
Sorgo granífero	-2,5
<b>Oleaginosas</b>	<b>-</b>
Soja	-
Maní	-
Girasol	-
Lino	-
<b>Hortalizas (1)</b>	<b>2,0</b>
Cebolla	-7,1
Papa	-4,9
Tomate redondo común	16,0
Tomate perita	24,1
Zanahoria	-5,6
Zapallo	-0,9
Pimiento	12,4
Lechuga capuchina	-13,0
Lechuga criolla común	-28,3
Acelga	9,1
Remolacha	14,9
<b>Frutas (1)</b>	<b>-10,3</b>
Naranja para jugo Valencia	2,6
Naranja de ombligo Whashington Navel	-
Limón Eureka	-33,0
Manzana Red Delicious	-3,7
Manzana Granny Smith	-8,8
<b>PRODUCTOS GANADEROS Y DE GRANJA</b>	<b>-0,5</b>
<b>Ganado bovino y leche</b>	<b>-1,2</b>
<b>Ganado bovino</b>	<b>-2,2</b>
Novillo	0,9
Novillito	2,7
Vaca	-13,3
Vaquillona	2,9
Terneros	3,9
<b>Leche</b>	<b>0,3</b>
<b>Ganado Porcino y productos de granja</b>	<b>3,3</b>
<b>Ganado porcino</b>	<b>-0,1</b>
Capones y hembras	-0,5
Chanchas	3,4
<b>Huevos</b>	<b>4,0</b>
<b>PESCADO FRESCO</b>	<b>2,0</b>
Abadejo	-
Anchoita	-
Caballa	-
Lenguado	-0,8
Merluza	-
Corvina	6,9
<b>PETRÓLEO CRUDO Y GAS</b>	<b>0,7</b>
Petróleo crudo	0,8
Gas	-0,4

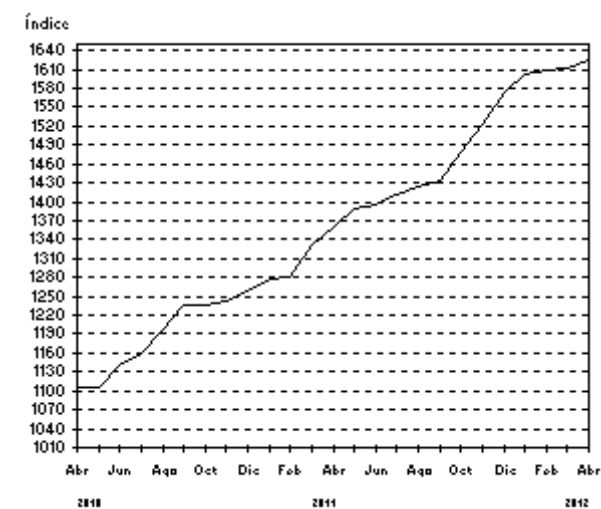
### Productos agrícolas



### Bovinos, porcinos y pescado fresco



### Petróleo crudo



<sup>1</sup> Fuente: Corporación del Mercado Central de Buenos Aires, que incluye el conjunto de las operaciones efectivamente realizadas.

### 3. Principales variaciones observadas en el Índice de precios Internos al por Mayor (IPIM)

#### Mayores aumentos

Abril 2012*/Marzo 2012	%
<b>Productos nacionales</b>	
Aceites y grasas vegetales	6,1
Productos de cerámica no refractaria para uso no estructurar	4,4
Azúcar	4,3
Tabacos	4,0
<b>Productos importados</b>	
Minerales no ferrosos en formas básicas	6,8
Bebidas alcohólicas destiladas	3,4
Sustancias plásticas y elastómeros	3,0
Máquinas de uso especial en la industria manufacturera y sus accesorios	1,7

Abril 2012*/Diciembre 2011	%
<b>Productos nacionales</b>	
Aceites y grasas vegetales	21,4
Hortalizas y legumbres	15,6
Sustancias químicas básicas	10,0
Otros artículos de papel y cartón	9,4
<b>Productos importados</b>	
Productos farmacéuticos y veterinarios	7,1
Sustancias químicas básicas	7,0
Aparatos de distribución y control eléctrico	6,8
Sustancias plásticas y elastómeros	6,7

Abril 2012*/Abril 2011	%
<b>Productos nacionales</b>	
Hortalizas y legumbres	79,5
Otros artículos de papel y cartón	34,2
Máquinas para lavaderos industriales	30,1
Energía eléctrica	29,7
<b>Productos importados</b>	
Bebidas alcohólicas destiladas	28,7
Sustancias químicas básicas	21,6
Productos farmacéuticos y veterinarios	20,6
Otros productos químicos	19,5

#### Bajas y menores aumentos

Abril 2012*/Marzo 2012	%
<b>Productos nacionales</b>	
Frutas	-10,3
Otros productos manufacturados	-7,0
Bombas y compresores	-2,8
Ganado vacuno y leche	-1,2
<b>Productos importados</b>	
Frutas y cafés	-11,0
Abonos y fertilizantes	-3,5
Gomas naturales y otros productos de la silvicultura	-0,2
Productos minerales para la fabricación de abonos y sustancias químicas	-0,2

Abril 2012*/Diciembre 2011	%
<b>Productos nacionales</b>	
Otros productos manufacturados	-4,8
Bombas y compresores	-3,8
Motores a explosión excepto para automotores	-3,6
Energía eléctrica	-2,5
<b>Productos importados</b>	
Frutas y cafés	-16,5
Abonos y fertilizantes	-8,8
Maderas aserradas	-1,2
Aparatos de grabación y reproducción de sonido	-

Abril 2012*/Abril 2011	%
<b>Productos nacionales</b>	
Productos pesqueros	-3,5
Fibras, hilados y tejidos textiles	-2,8
Cereales y oleaginosas	-0,7
Conductores eléctricos	-0,5
<b>Productos importados</b>	
Cauchos naturales	-15,7
Minerales no ferrosos en formas básicas	-8,3
Abonos y fertilizantes	-1,6
Otros artículos de minerales no metalíferos	-

#### 4. Incidencia sectorial en la variación del Nivel general del IPIM

Nivel general y divisiones	Abril 2012* Incidencia
<b>NIVEL GENERAL</b>	<b>1,0</b>
PRODUCTOS NACIONALES	0,98
<b>Primarios</b>	<b>0,03</b>
Agropecuarios	-0,09
Pesqueros	0,01
Petróleo crudo y gas	0,09
Productos minerales no metalíferos	0,01
<b>Manufacturados y Energía eléctrica</b>	<b>0,95</b>
<b>Productos manufacturados</b>	<b>0,95</b>
Alimentos y bebidas	0,25
Tabaco	0,07
Productos textiles	--
Prendas de materiales textiles	0,01
Cuero, artículos de marroquinería y calzado	0,01
Madera y productos de madera excepto muebles	0,01
Papel y productos de papel	0,03
Impresiones y reproducción de grabaciones	0,01
Productos refinados del petróleo	0,23
Sustancias y productos químicos	0,17
Productos de caucho y plástico	0,03
Productos de minerales no metálicos	0,04
Productos metálicos básicos	0,01
Productos metálicos excepto máquinas y equipos	0,02
Máquinas y equipos	0,02
Máquinas y aparatos eléctricos	--
Equipos y aparatos de radio y televisión	--
Equipos para medicina e instrum. de medición	--
Vehículos automotores, carrocerías y repuestos	0,05
Otros medios de transporte	--
Muebles y otros productos industriales	-0,01
<b>Energía eléctrica</b>	<b>-</b>
PRODUCTOS IMPORTADOS	0,07

**Nota:** La incidencia mide la participación que ha tenido cada apertura, en la variación del Nivel general del IPIM respecto al mes anterior. Los totales por suma pueden no coincidir por redondeos en las cifras parciales.

## 5. Principales incidencias de agregados de productos en la variación del Nivel general del IPIM

Agregados de productos ordenados por sus incidencias	Abril 2012* Incidencia
<b>Incidencias positivas</b>	
Productos refinados de petróleo	0,23
Productos lácteos	0,09
Petróleo crudo y gas	0,09
Tabacos	0,07
Productos farmacéuticos y veterinarios	0,05
Ganado porcino y productos de granja	0,04
Bebidas no alcohólicas	0,04
Productos de panadería	0,03
Automotores y sus motores	0,03
Minerales no ferrosos en formas básicas (Importado)	0,03
Jabones y detergentes	0,03
Sustancias químicas básicas	0,02
Cemento y cal	0,02
Pinturas, barnices, enduidos y tintas de imprenta	0,02
Otros artículos de papel y cartón	0,02
Sustancias plásticas y elastómeros	0,02
Sustancias plásticas y elastómeros (Importado)	0,02
Productos de plástico excepto muebles	0,02
Otros productos alimenticios	0,02
Aceites y grasas vegetales	0,02
<b>Incidencias negativas</b>	
Ganado vacuno y leche	-0,08
Frutas	-0,06
Productos cárnicos	-0,03
Frutas y cafés (Importado)	-0,02
Otros productos manufacturados	-0,01
Cereales y oleaginosas	-0,01
Conductores eléctricos	-0,01
Bombas y compresores	-0,01

**Nota:** La incidencia mide la participación que ha tenido cada apertura, en la variación del Nivel general del IPIM respecto al mes anterior.

## 6. Principales variaciones de productos nacionales seleccionados (IPIM)

Productos (IPIM)	Variación porcentual de Abril 2012* al mes anterior
Tomate	19,7
Remolacha	14,9
Pimiento	12,4
Pellets	9,4
Hortalizas de hoja	-17,4
Artículos para escribir	-14,2
Frutas cítricas	-14,1
Abonos a base de nitrato de amonio	-10,0

**7. Evolución del Nivel general y principales aperturas del IPIM. Variación porcentual mensual y acumulada respecto a diciembre del año anterior**

Período	Nivel general	%	% acumulado	Nacio- nal	%	% acumulado	Prima- rios	%	% acumulado	Manu- facturas y energía eléctrica	%	% acumulado	Pro- ductos impor- tados	%	% acumulado
2001 Dic	100,22	-0,2	-5,3	101,09	-5,4	-5,4	89,68	0,3	-16,6	104,11	-0,2	-2,5	89,14	-1,0	-3,5
2002 Dic	218,44	-0,4	118,0	214,27	-0,3	112,0	268,72	0,6	199,6	199,90	-0,7	92,0	271,46	-1,2	204,5
2003 Dic	222,71	1,7	2,0	221,30	1,7	3,3	272,58	4,2	1,4	207,77	0,8	3,9	240,56	2,6	-11,4
2004 Dic	240,23	0,9	7,9	238,86	0,8	7,9	276,33	0,6	1,4	228,96	0,9	10,2	257,74	1,2	7,1
2005 Dic	265,86	0,9	10,7	266,37	0,9	11,5	335,41	1,7	21,4	248,14	0,7	8,4	259,43	0,7	0,7
2006 Dic	284,85	0,4	7,1	285,18	0,4	7,1	355,73	0,5	6,1	266,55	0,4	7,4	280,69	0,3	8,2
2007 Dic	326,32	0,6	14,6	326,98	0,6	14,7	401,71	-1,4	12,9	307,25	1,4	15,3	317,87	0,5	13,2
2008 Dic	355,10	-0,3	8,8	354,58	-0,2	8,4	401,27	-0,1	-0,1	342,25	-0,2	11,4	361,81	-1,1	13,8
2009 Dic	391,56	1,3	10,3	394,10	1,4	11,1	467,44	2,5	16,5	374,74	1,0	9,5	359,27	-0,7	-0,7
2010 Dic	448,57	0,9	14,6	452,16	0,9	14,7	552,02	0,6	18,1	425,79	1,0	13,6	402,94	1,3	12,2
2011 Abr	466,74	1,0	4,1	470,61	1,0	4,1	573,80	0,1	3,9	443,37	1,4	4,1	417,49	0,4	3,6
May	471,54	1,0	5,1	475,52	1,0	5,2	577,70	0,7	4,7	448,54	1,2	5,3	420,92	0,8	4,5
Jun	476,92	1,1	6,3	481,10	1,2	6,4	582,82	0,9	5,6	454,24	1,3	6,7	423,80	0,7	5,2
Jul	481,72	1,0	7,4	486,01	1,0	7,5	588,77	1,0	6,7	458,88	1,0	7,8	427,19	0,8	6,0
Ago	486,61	1,0	8,5	491,07	1,0	8,6	596,61	1,3	8,1	463,20	0,9	8,8	429,83	0,6	6,7
Set	491,60	1,0	9,6	496,20	1,0	9,7	605,10	1,4	9,6	467,46	0,9	9,8	433,06	0,8	7,5
Oct	496,08	0,9	10,6	501,09	1,0	10,8	617,08	2,1	11,8	470,28	0,6	10,4	432,36	-0,2	7,3
Nov	500,81	1,0	11,6	505,98	1,0	11,9	625,30	1,2	13,3	474,48	0,9	11,4	435,06	0,6	8,0
Dic	505,42	0,9	12,7	510,70	0,9	12,9	628,24	0,5	13,8	479,67	1,1	12,7	438,15	0,7	8,7
2012 Ene	510,26	1,0	1,0	515,70	1,0	1,0	630,68	0,4	0,4	485,35	1,2	1,2	441,02	0,7	0,7
Feb	515,30	1,0	2,0	520,99	1,0	2,0	644,29	2,2	2,6	488,44	0,6	1,8	442,96	0,4	1,1
Mar	521,39	1,2	3,2	527,07	1,2	3,2	655,12	1,7	4,3	493,27	1,0	2,8	449,09	1,4	2,5
Abr*	526,83	1,0	4,2	532,57	1,0	4,3	655,80	0,1	4,4	500,03	1,4	4,2	453,90	1,1	3,6

\*Dato provisorio



# Sistema de Índices de precios mayoristas, base 1993=100

Abril 2012

Índices	Índice		Variación % de Abril 2012* respecto a		
	Abril 2012*	Marzo 2012	Mes anterior	Diciembre 2011	Abril 2011
Índice de Precios Internos Básicos al por Mayor (IPIB)	533,99	527,82	1,2	4,7	12,6
Índice de Precios Básicos del Productor (IPP)	544,82	537,83	1,3	5,2	12,7

El Índice de Precios Internos Básicos al por Mayor (IPIB) así como el Índice de Precios Básicos del Productor (IPP) permiten desdoblar el movimiento de los precios en aquellos provenientes de modificaciones en las políticas económicas (impuestos, subsidios) de aquellos que resultan decisiones puramente de mercado.

En los casos de bienes transables internacionalmente, el IPIB y el IPP muestran las modificaciones respecto de los términos del intercambio de la producción local.

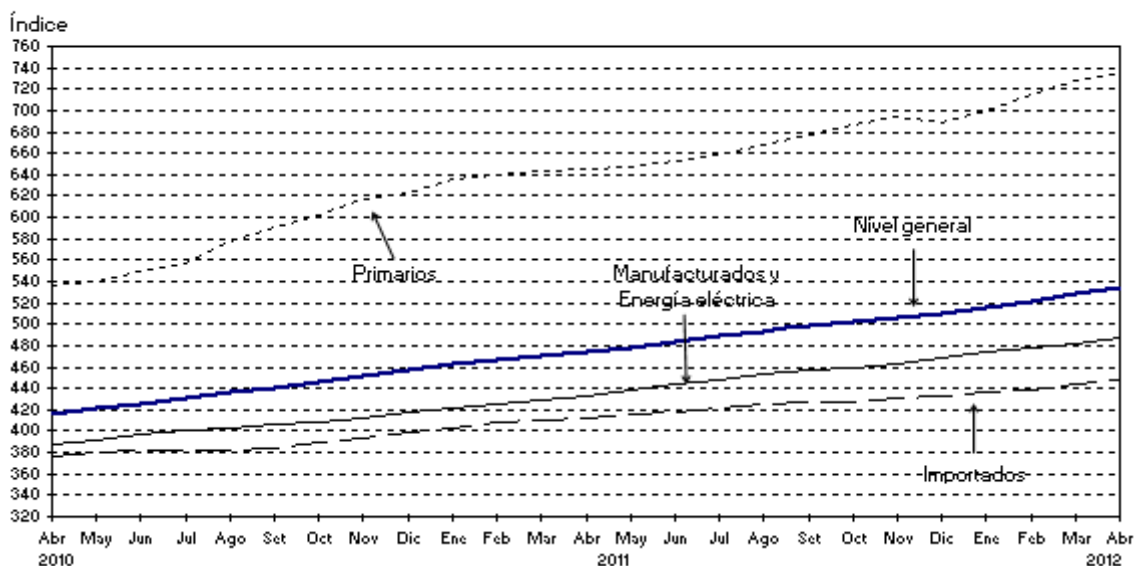
Durante el mes de Abril, el "Nivel General" del IPIB subió 1,2%. Los "Productos Nacionales" se incrementaron 1,2%, debido a la suba de 1,3% en los "Productos Manufacturados y Energía Eléctrica" y de 0,9% en los "Productos Primarios".

Durante el mes de Abril el "Nivel General" del IPP subió 1,3%, debido a las subas de 1,4% en los "Productos Manufacturados y Energía Eléctrica" y de 1,1% en los "Productos primarios".

## 8. Índice de Precios Internos Básicos al por Mayor (IPIB)

Nivel general y divisiones	Índice		Variación porcentual de Abril 2012*		
	Abril 2012*	Marzo 2012	Mes anterior	Diciembre 2011	Abril 2011
<b>NIVEL GENERAL</b>	<b>533,99</b>	<b>527,82</b>	<b>1,2</b>	<b>4,7</b>	<b>12,6</b>
PRODUCTOS NACIONALES	540,91	534,61	1,2	4,8	12,9
<b>Primarios</b>	<b>734,69</b>	<b>727,88</b>	<b>0,9</b>	<b>6,6</b>	<b>13,9</b>
Agropecuarios	555,66	550,07	1,0	9,7	10,2
Pesqueros	512,89	502,92	2,0	4,7	-3,5
Petróleo crudo y gas	1323,52	1313,76	0,7	3,1	19,6
Productos minerales no metalíferos	566,62	558,12	1,5	5,4	23,1
<b>Manufacturados y Energía eléctrica</b>	<b>487,55</b>	<b>481,39</b>	<b>1,3</b>	<b>4,0</b>	<b>12,5</b>
<b>Productos manufacturados</b>	<b>493,97</b>	<b>487,65</b>	<b>1,3</b>	<b>4,1</b>	<b>12,3</b>
Alimentos y bebidas	423,14	416,55	1,6	4,4	10,3
Tabaco	455,68	436,08	4,5	8,4	22,9
Productos textiles	386,42	386,50	-	1,8	1,2
Prendas de materiales textiles	281,00	279,81	0,4	3,0	9,3
Cuero, artículos de marroquinería y calzado	270,87	268,39	0,9	2,5	12,5
Madera y productos de madera excepto muebles	585,19	577,19	1,4	4,4	17,7
Papel y productos de papel	609,16	601,15	1,3	6,1	21,5
Impresiones y reproducción de grabaciones	352,34	349,19	0,9	6,0	13,0
Productos refinados del petróleo	923,28	905,65	1,9	5,8	15,7
Sustancias y productos químicos	537,23	526,28	2,1	4,7	12,6
Productos de caucho y plástico	530,85	524,49	1,2	3,8	14,9
Productos de minerales no metálicos	482,89	473,97	1,9	5,0	17,3
Productos metálicos básicos	654,83	652,88	0,3	1,0	7,2
Productos metálicos excepto máquinas y equipos	667,94	663,05	0,7	3,5	12,3
Máquinas y equipos	524,71	521,73	0,6	2,3	16,2
Máquinas y aparatos eléctricos	588,51	587,03	0,3	2,2	4,7
Equipos y aparatos de radio y televisión	95,98	96,39	-0,4	0,9	6,8
Equipos para medicina e instrum. de medición	314,03	312,52	0,5	4,1	11,3
Vehículos automotores, carrocerías y repuestos	440,53	436,66	0,9	4,1	13,2
Otros medios de transporte	238,61	237,81	0,3	1,7	4,3
Muebles y otros productos industriales	464,78	470,35	-1,2	1,4	12,9
<b>Energía eléctrica</b>	<b>229,41</b>	<b>229,41</b>	<b>-</b>	<b>-2,5</b>	<b>29,7</b>
PRODUCTOS IMPORTADOS	448,52	443,96	1,0	3,5	8,8

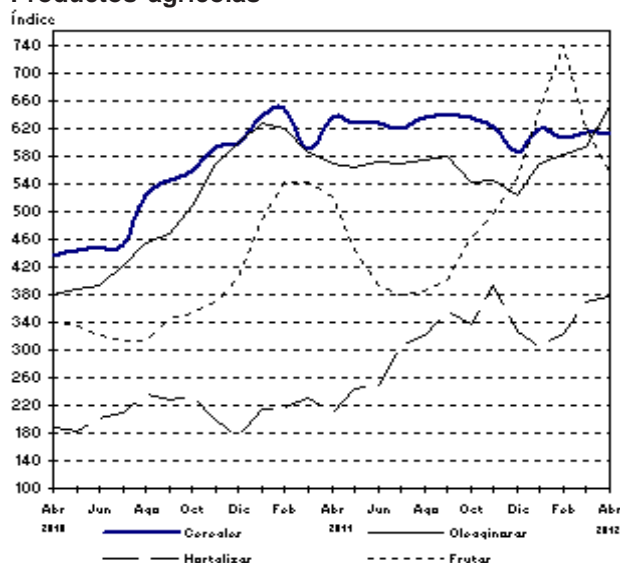
### Evolución del Índice de Precios Internos Básicos al por Mayor



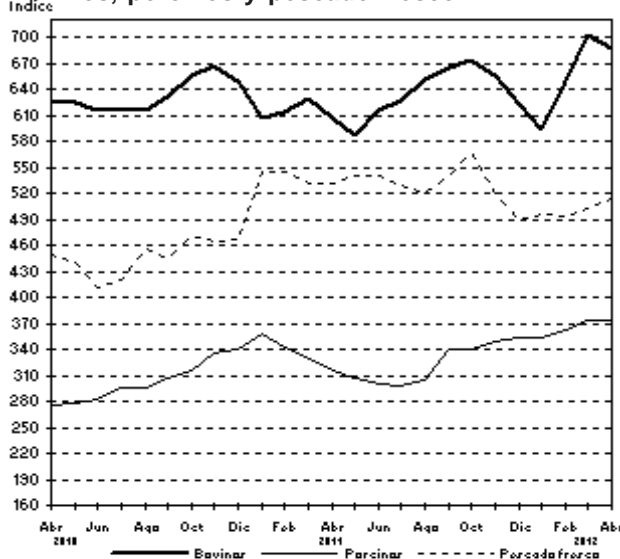
## 9. Índices de Precios de Productos Primarios del IPIB, variaciones porcentuales

Productos	Variación porcentual de Abril 2012* al mes anterior
<b>PRODUCTOS AGRÍCOLAS</b>	<b>3,0</b>
<b>Cereales</b>	<b>-0,4</b>
Trigo	-
Maíz	-
Sorgo granífero	-2,5
<b>Oleaginosas</b>	<b>9,7</b>
Soja	9,0
Maní	-
Girasol	13,1
Lino	-
<b>Hortalizas</b>	<b>2,0</b>
Cebolla	-7,1
Papa	-4,9
Tomate redondo común	16,0
Tomate perita	24,1
Zanahoria	-5,6
Zapallo	-0,9
Pimiento	12,4
Lechuga capuchina	-13,0
Lechuga criolla común	-28,3
Acelga	9,1
Remolacha	14,9
<b>Frutas</b>	<b>-10,3</b>
Naranja para jugo Valencia	2,6
Naranja de ombligo Washington Navel	-
Limón Eureka	-33,0
Manzana Red Delicious	-3,7
Manzana Granny Smith	-8,8
<b>PRODUCTOS GANADEROS Y DE GRANJA</b>	<b>-0,5</b>
<b>Ganado bovino y leche</b>	<b>-1,3</b>
<b>Ganado bovino</b>	<b>-2,2</b>
Novillo	0,9
Novillito	2,7
Vaca	-13,3
Vaquillona	2,9
Terneros	3,9
<b>Leche</b>	<b>0,3</b>
<b>Ganado Porcino y productos de granja</b>	<b>3,3</b>
<b>Ganado porcino</b>	<b>-0,1</b>
Capones y hembras	-0,5
Chanchas	3,4
<b>Huevos</b>	<b>4,0</b>
<b>PESCADO FRESCO</b>	<b>2,0</b>
Abadejo	-
Anchoita	-
Caballa	-
Lenguado	-0,8
Merluza	-
Corvina	6,9
<b>PETRÓLEO CRUDO Y GAS</b>	<b>0,7</b>
Petróleo crudo	0,8
Gas	-0,4

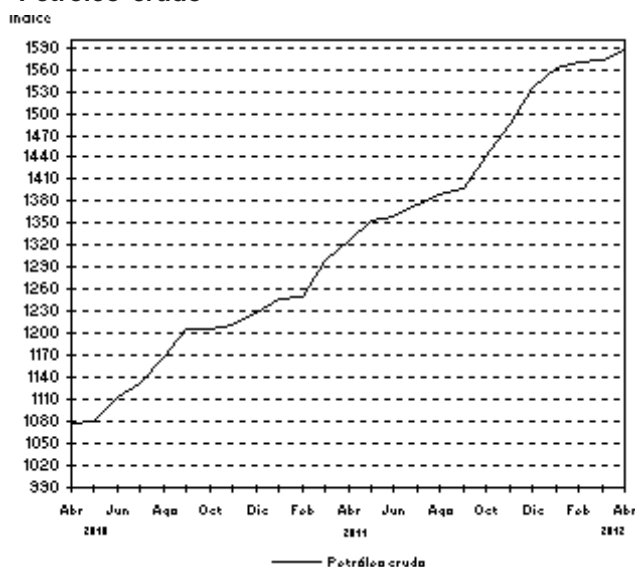
### Productos agrícolas



### Bovinos, porcinos y pescado fresco



### Petróleo crudo



<sup>1</sup> Fuente: Corporación del Mercado Central de Buenos Aires, que incluye el conjunto de las operaciones efectivamente realizadas.

**10. Evolución del Nivel general y principales aperturas del IPIB.**  
**Variación porcentual mensual y acumulada respecto a diciembre del año anterior**

Período	Nivel general	% acumulado		Nacional	% acumulado		Pri- ma- rios	% acumulado		Manufac- turas y energía eléctrica	% acumulado		Produc- tos importa- dos	% acumulado	
		%	%		%	%		%	%		%	%			
2001 Dic	96,24	-0,2	-5,7	96,84	-0,2	-5,9	89,10	0,2	-16,6	98,97	-0,2	-2,9	88,77	-1,0	-1,9
2002 Dic	218,17	0,5	126,7	213,82	0,6	120,8	270,81	1,5	203,9	198,13	0,2	100,2	271,84	-0,4	206,2
2003 Dic	219,51	1,8	0,6	218,06	1,7	2,0	275,05	4,1	1,6	202,36	0,9	2,1	237,49	2,6	-12,6
2004 Dic	236,37	0,8	7,7	234,91	0,8	7,7	277,66	0,6	0,9	223,14	0,8	10,3	254,38	1,2	7,1
2005 Dic	262,69	0,9	11,1	263,19	1,0	12,0	336,32	1,6	21,1	243,05	0,7	8,9	256,48	0,7	0,8
2006 Dic	282,37	0,4	7,5	282,78	0,4	7,4	357,72	0,5	6,4	262,14	0,4	7,9	277,41	0,2	8,2
2007 Dic	329,28	0,5	16,6	330,52	0,5	16,9	429,36	-1,6	20,0	303,30	1,4	15,7	313,98	0,5	13,2
2008 Dic	354,45	-0,4	7,6	354,24	-0,3	7,2	411,53	-0,6	-4,2	338,47	-0,3	11,6	356,99	-1,1	13,7
2009 Dic	395,13	1,4	11,5	398,39	1,6	12,5	508,90	2,9	23,7	367,96	1,1	8,7	354,84	-0,7	-0,6
2010 Dic	457,03	1,0	15,7	461,79	1,0	15,9	623,58	1,0	22,5	417,24	1,0	13,4	398,15	1,3	12,2
2011 Abr	474,19	1,0	3,8	479,21	1,0	3,8	645,27	0,4	3,5	433,49	1,2	3,9	412,19	0,4	3,5
May	478,58	0,9	4,7	483,68	0,9	4,7	647,22	0,3	3,8	438,65	1,2	5,1	415,58	0,8	4,4
Jun	484,04	1,1	5,9	489,34	1,2	6,0	653,30	0,9	4,8	444,20	1,3	6,5	418,55	0,7	5,1
Jul	488,76	1,0	6,9	494,16	1,0	7,0	659,39	0,9	5,7	448,67	1,0	7,5	421,99	0,8	6,0
Ago	493,62	1,0	8,0	499,21	1,0	8,1	668,18	1,3	7,2	452,68	0,9	8,5	424,61	0,6	6,6
Set	498,75	1,0	9,1	504,50	1,1	9,2	677,61	1,4	8,7	456,83	0,9	9,5	427,75	0,7	7,4
Oct	502,39	0,7	9,9	508,47	0,8	10,1	685,78	1,2	10,0	459,65	0,6	10,2	427,26	-0,1	7,3
Nov	506,87	0,9	10,9	513,08	0,9	11,1	693,35	1,1	11,2	463,45	0,8	11,1	430,02	0,6	8,0
Dic	510,03	0,6	11,6	516,23	0,6	11,8	689,24	-0,6	10,5	468,60	1,1	12,3	433,31	0,8	8,8
2012 Ene	516,17	1,2	1,2	522,65	1,2	1,2	699,35	1,5	1,5	474,00	1,2	1,2	436,05	0,6	0,6
Feb	521,71	1,1	2,3	528,49	1,1	2,4	715,11	2,3	3,8	477,11	0,7	1,8	437,92	0,4	1,1
Mar	527,82	1,2	3,5	534,61	1,2	3,6	727,88	1,8	5,6	481,39	0,9	2,7	443,96	1,4	2,5
Abr*	533,99	1,2	4,7	540,91	1,2	4,8	734,69	0,9	6,6	487,55	1,3	4,0	448,52	1,0	3,5

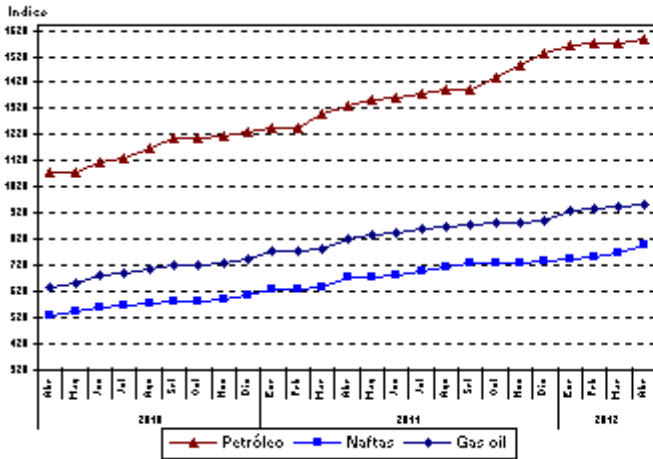
\*Dato provisorio

## 11. Evolución de los índices de precios de bienes relacionados con sus insumos, IPIB base 1993=100

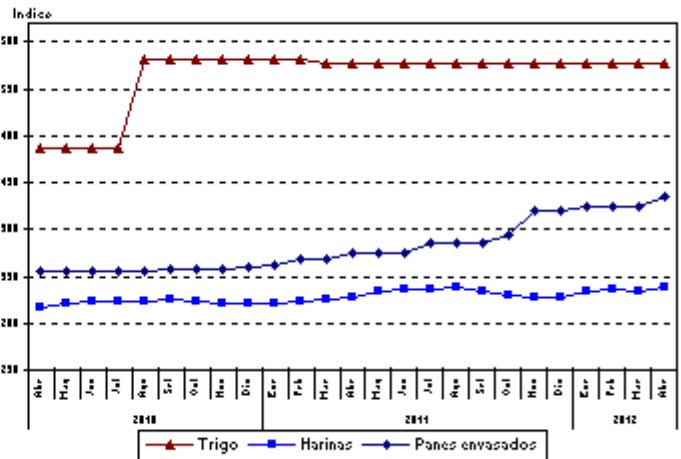
Estos gráficos permiten observar la evolución desde Abril 2010 de distintos grupos de índices relacionados, que reflejan la variación de precios de productos que participan en distintas etapas de una misma cadena de producción.

Se puede observar que los índices de los insumos básicos de cada agrupación en general, presentan niveles superiores a los productos que los utilizan como consumo intermedio.

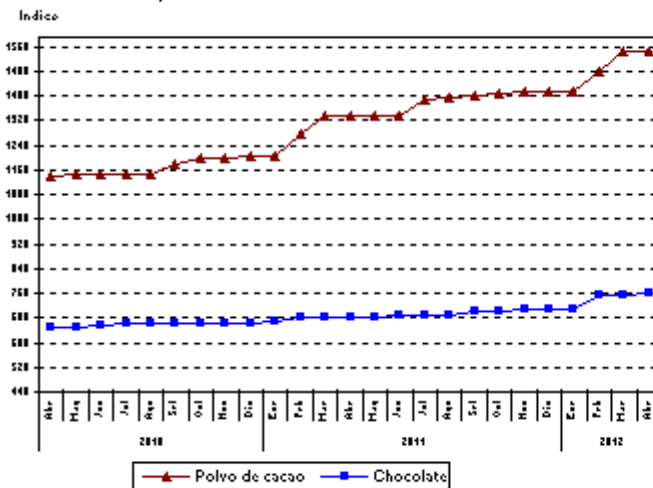
**Evolución de los índices de Petróleo, Naftas y Gas oil, IPIB base 1993=100**



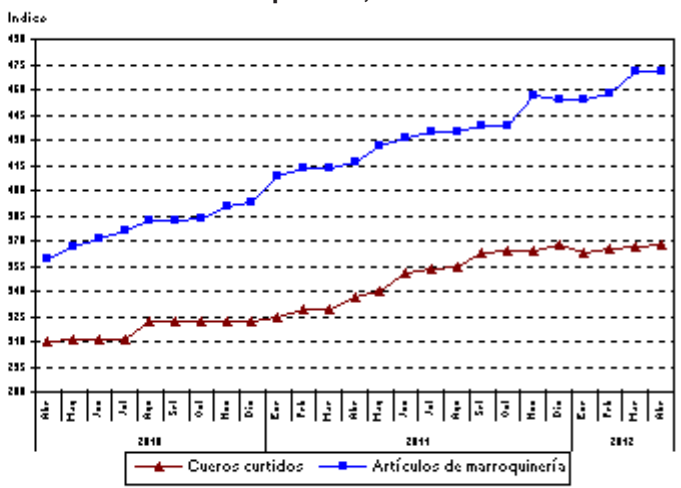
**Evolución de los índices de Trigo, Harinas y Panes envasados, IPIB base 1993=100**



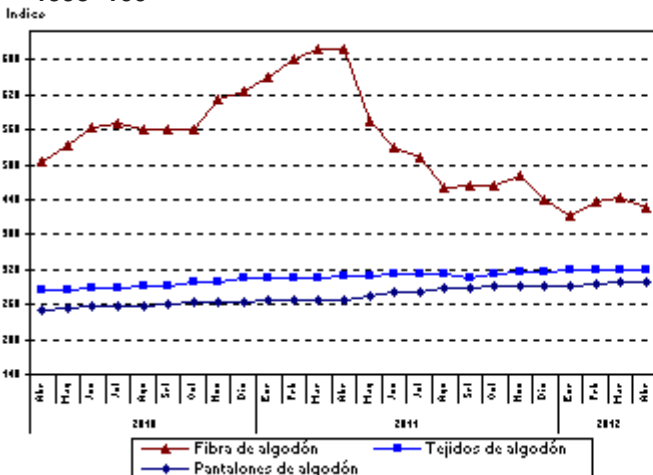
**Evolución de los índices de Polvo de cacao y Chocolate, IPIB base 1993=100**



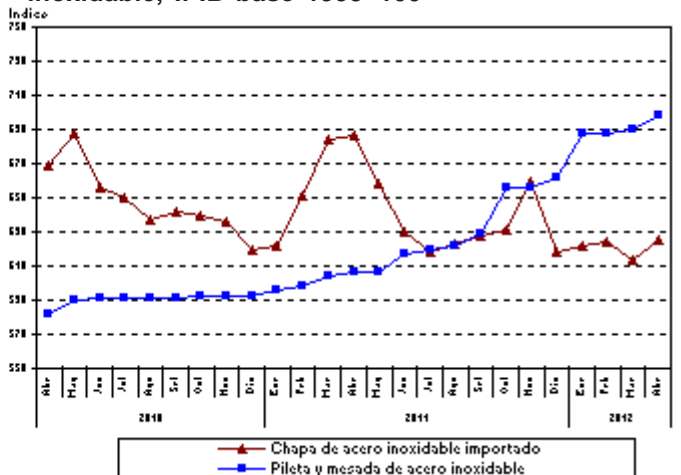
**Evolución de los índices de Cueros curtidos y Artículos de marroquinería, IPIB base 1993=100**



**Evolución de los índices de Fibra algodón, Tejidos de algodón y Pantalones de algodón, IPIB base 1993=100**



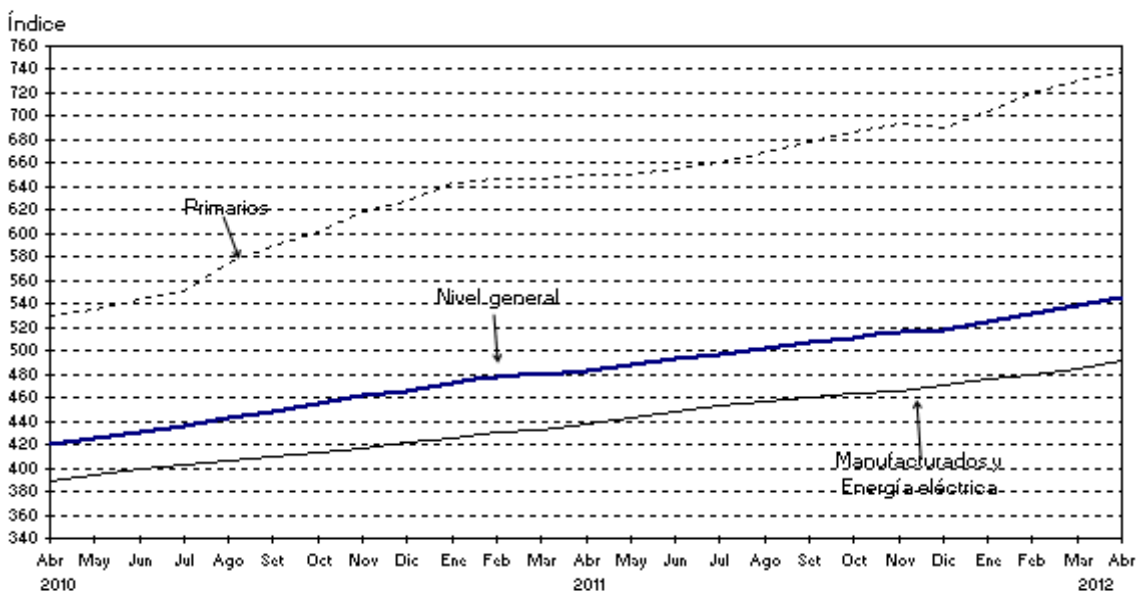
**Evolución de los índices de Chapa de acero inoxidable (imp) y Pileta y mesada de acero inoxidable, IPIB base 1993=100**



## 12. Índice de Precios Básicos del Productor (IPP)

Nivel general y divisiones	Índice		Variación porcentual de Abril 2012*		
	Abril 2012*	Marzo 2012	Mes anterior	Diciembre 2011	Abril 2011
<b>NIVEL GENERAL</b>	<b>544,82</b>	<b>537,83</b>	<b>1,3</b>	<b>5,2</b>	<b>12,7</b>
<b>Primarios</b>	<b>737,35</b>	<b>729,61</b>	<b>1,1</b>	<b>6,9</b>	<b>13,5</b>
Agropecuarios	563,35	556,39	1,3	10,1	9,6
Pesqueros	512,89	502,92	2,0	4,7	-3,5
Petróleo crudo y gas	1323,52	1313,76	0,7	3,1	19,6
Productos minerales no metálicos	566,62	558,12	1,5	5,4	23,1
<b>Manufacturados y Energía eléctrica</b>	<b>491,53</b>	<b>484,75</b>	<b>1,4</b>	<b>4,5</b>	<b>12,4</b>
<b>Productos manufacturados</b>	<b>497,31</b>	<b>490,39</b>	<b>1,4</b>	<b>4,6</b>	<b>12,2</b>
Alimentos y bebidas	432,28	423,62	2,0	6,2	10,5
Tabaco	455,68	436,08	4,5	8,4	22,9
Productos textiles	384,83	384,99	--	1,7	0,9
Prendas de materiales textiles	281,00	279,81	0,4	3,0	9,3
Cuero, artículos de marroquinería y calzado	299,83	297,75	0,7	1,7	11,4
Madera y productos de madera excepto muebles	584,31	576,28	1,4	4,4	17,7
Papel y productos de papel	607,64	599,70	1,3	6,1	21,3
Impresiones y reproducción de grabaciones	352,80	349,62	0,9	6,0	13,1
Productos refinados del petróleo	923,28	905,65	1,9	5,8	15,7
Sustancias y productos químicos	549,99	538,88	2,1	5,0	12,7
Productos de caucho y plástico	532,30	525,83	1,2	3,8	14,9
Productos de minerales no metálicos	479,75	470,95	1,9	4,9	17,3
Productos metálicos básicos	658,77	656,72	0,3	1,0	7,2
Productos metálicos excepto máquinas y equipos	665,23	660,42	0,7	3,5	12,3
Máquinas y equipos	518,00	515,12	0,6	2,3	16,1
Máquinas y aparatos eléctricos	575,50	573,86	0,3	2,3	5,1
Equipos y aparatos de radio y televisión	95,98	96,39	-0,4	0,9	6,8
Equipos para medicina e instrum. de medición	311,59	310,10	0,5	4,1	11,2
Vehículos automotores, carrocerías y repuestos	441,94	438,02	0,9	4,0	13,1
Otros medios de transporte	238,61	237,81	0,3	1,7	4,3
Muebles y otros productos industriales	459,83	466,32	-1,4	1,2	12,7
<b>Energía eléctrica</b>	<b>229,41</b>	<b>229,41</b>	<b>-</b>	<b>-2,5</b>	<b>29,7</b>

### Evolución del Índice de Precios Básicos del Productor

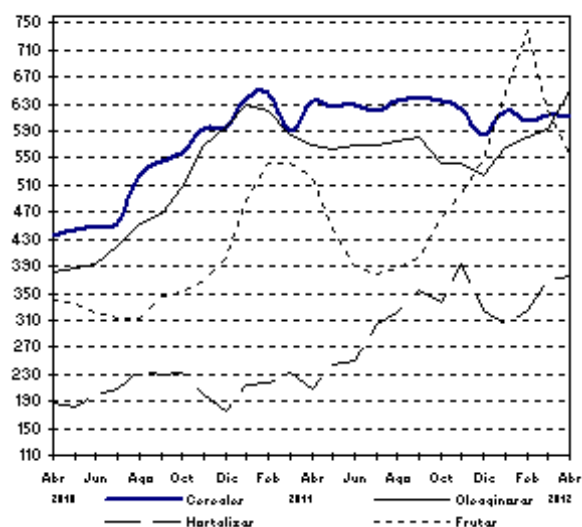


### 13. Índices de Precios de Productos Primarios del IPP. Variaciones porcentuales

Productos	Variación porcentual de Abril 2012* al mes anterior
<b>PRODUCTOS AGRÍCOLAS</b>	<b>2,9</b>
<b>Cereales</b>	<b>-0,4</b>
Trigo	-
Maíz	-
Sorgo granífero	-2,5
<b>Oleaginosas</b>	<b>9,7</b>
Soja	9,0
Maní	-
Girasol	13,1
Lino	-
<b>Hortalizas</b>	<b>2,0</b>
Cebolla	-7,1
Papa	-4,9
Tomate redondo común	16,0
Tomate perita	24,1
Zanahoria	-5,6
Zapallo	-0,9
Pimiento	12,4
Lechuga capuchina	-13,0
Lechuga criolla común	-28,3
Acelga	9,1
Remolacha	14,9
<b>Frutas</b>	<b>-10,3</b>
Naranja para jugo Valencia	2,6
Naranja de ombligo Washington Navel	-
Limón Eureka	-33,0
Manzana Red Delicious	-3,7
Manzana Granny Smith	-8,8
<b>PRODUCTOS GANADEROS Y DE GRANJA</b>	<b>-0,5</b>
<b>Ganado bovino y leche</b>	<b>-1,3</b>
<b>Ganado bovino</b>	<b>-2,2</b>
Novillo	0,9
Novillito	2,7
Vaca	-13,3
Vaquillona	2,9
Terneros	3,9
<b>Leche</b>	<b>0,3</b>
<b>Ganado Porcino y productos de granja</b>	<b>3,3</b>
<b>Ganado porcino</b>	<b>0,1</b>
Capones y hembras	-0,5
Chanchas	3,4
<b>Huevos</b>	<b>4,0</b>
<b>PESCADO FRESCO</b>	<b>2,0</b>
Abadejo	-
Anchoita	-
Caballa	-
Lenguado	-0,8
Merluza	-
Corvina	6,9
<b>PETRÓLEO CRUDO Y GAS</b>	<b>0,7</b>
Petróleo crudo	0,8
Gas	-0,4

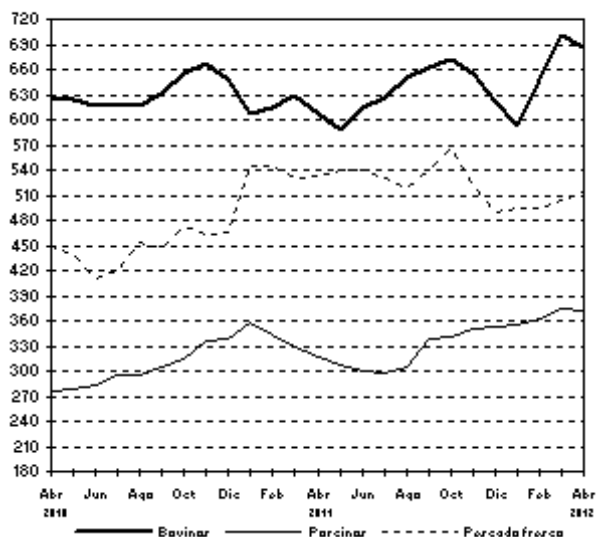
#### Productos agrícolas

Índice



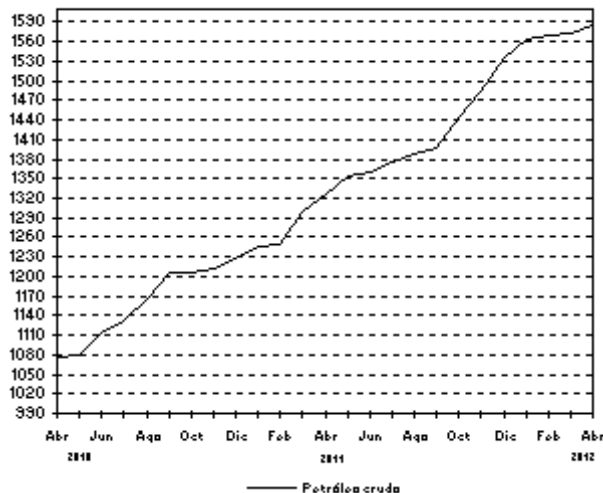
#### Bovinos, porcinos y pescado fresco

Índice



#### Petróleo crudo

Índice



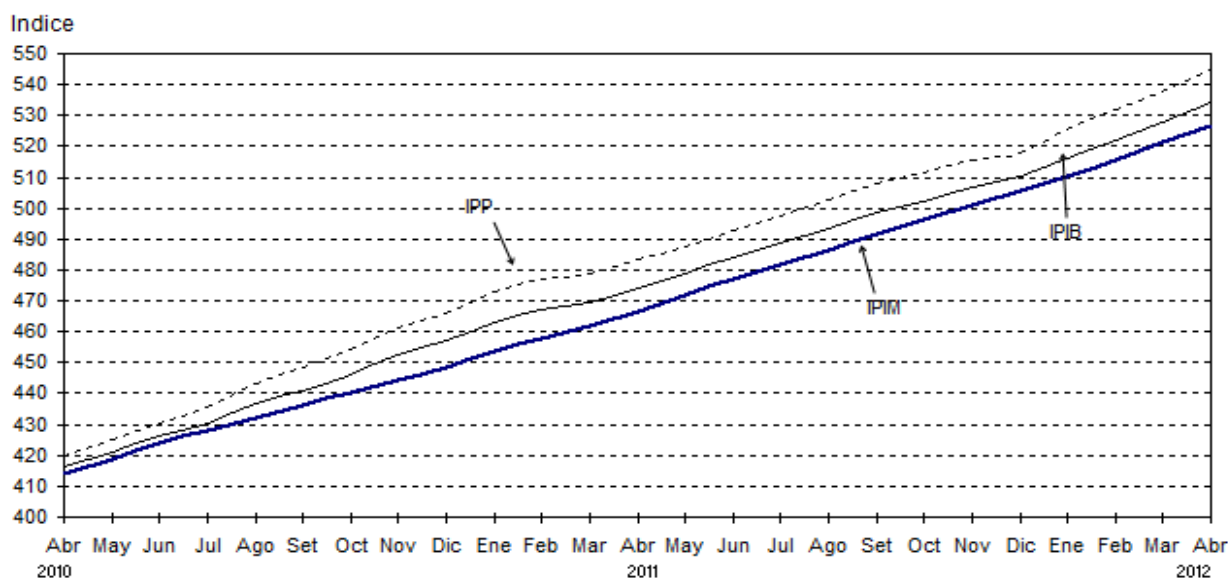
\* Fuente: Corporación del Mercado Central de Buenos Aires, que incluye el conjunto de las operaciones efectivamente realizadas.

**14. Evolución del Nivel general y principales aperturas del IPP. Variación porcentual mensual y acumulada respecto a diciembre del año anterior**

Período	Nivel general	% acumulado		Primarios	% acumulado		Manu- facturas y energía eléctrica	% acum.		
2001	Dic	96,81	-0,2	-5,6	89,06	0,4	-16,1	98,95	-0,3	-2,6
2002	Dic	217,73	0,4	124,9	272,99	1,3	206,5	202,44	0,1	104,6
2003	Dic	221,93	1,9	1,9	277,05	4,4	1,5	206,68	1,0	2,1
2004	Dic	236,89	1,0	6,7	275,73	0,6	-0,5	226,14	1,1	9,4
2005	Dic	264,28	1,1	11,6	332,14	1,8	20,5	245,49	0,8	8,6
2006	Dic	285,66	0,5	8,1	359,01	0,7	8,1	265,35	0,5	8,1
2007	Dic	335,90	0,6	17,6	430,71	-1,5	20,0	309,66	1,5	16,7
2008	Dic	355,09	-0,5	5,7	406,93	-0,7	-5,5	340,74	-0,4	10,0
2009	Dic	401,75	1,5	13,1	509,66	2,7	25,2	371,88	1,1	9,1
2010	Dic	466,17	1,1	16,0	626,83	1,2	23,0	421,70	1,0	13,4
2011	Abr	483,43	1,0	3,7	649,90	0,5	3,7	437,35	1,2	3,7
	May	487,32	0,8	4,5	650,45	0,1	3,8	442,17	1,1	4,9
	Jun	492,97	1,2	5,7	655,49	0,8	4,6	447,99	1,3	6,2
	Jul	497,71	1,0	6,8	660,72	0,8	5,4	452,59	1,0	7,3
	Ago	502,64	1,0	7,8	669,55	1,3	6,8	456,44	0,9	8,2
	Set	507,83	1,0	8,9	678,82	1,4	8,3	460,50	0,9	9,2
	Oct	511,25	0,7	9,7	686,04	1,1	9,4	462,87	0,5	9,8
	Nov	515,57	0,8	10,6	693,84	1,1	10,7	466,22	0,7	10,6
	Dic	517,92	0,5	11,1	689,76	-0,6	10,0	470,36	0,9	11,5
2012	Ene	525,43	1,5	1,5	703,92	2,1	2,1	476,02	1,2	1,2
	Feb	531,88	1,2	2,7	719,32	2,2	4,3	480,00	0,8	2,0
	Mar	537,83	1,1	3,8	729,61	1,4	5,8	484,75	1,0	3,1
	Abr*	544,82	1,3	5,2	737,35	1,1	6,9	491,53	1,4	4,5

\* Dato provisorio

**15. Evolución del Nivel general del IPIM, IPIB e IPP**





## Síntesis metodológica

Las ponderaciones del sector primario son valores brutos de producción netos de impuestos, estimados por las Cuentas Nacionales; las del sector manufacturero son valores de producción provenientes del Censo Nacional Económico de 1994 (que suministró datos de 1993); la energía eléctrica está ponderada con la facturación de las empresas distribuidoras; y las del sector de productos importados se calcularon a partir del valor CIF (costo, seguro y flete) de las importaciones realizadas durante 1993. Las ponderaciones de cada índice son consistentes con la cobertura y el tratamiento impositivo de cada uno de ellos. Para el cálculo se utiliza una fórmula de ponderaciones fijas referidas al año base, del tipo Laspeyres.

Los precios observados corresponden al día 15 de cada mes, salvo excepciones, ya que en algunos sectores se trata de promedios mensuales (de precios diarios o de varios precios durante el mes) o de precios de la semana que incluyen el día 15. Para más información consultar la metodología.

### Estructura de ponderaciones de los índices de precios mayoristas, base 1993

	IPIM	IPIB	IPP
<b>Nivel General</b>	<b>100,00</b>	<b>100,00</b>	<b>100,00</b>
<b>Índice de Productos Nacionales</b>	<b>92,71</b>	<b>92,52</b>	<b>100,00</b>
<b>Productos Primarios</b>	<b>19,36</b>	<b>19,98</b>	<b>21,68</b>
Productos agropecuarios	13,55	13,98	15,41
Productos pesqueros	0,68	0,70	0,68
Productos de minas y canteras	5,13	5,30	5,59
<b>Productos Manufacturados y Energía eléctrica</b>	<b>73,35</b>	<b>72,54</b>	<b>78,32</b>
Productos manufacturados	71,49	70,78	76,63
Energía eléctrica	1,86	1,76	1,69
<b>Índice de Productos Importados</b>	<b>7,29</b>	<b>7,48</b>	<b>///</b>