



Buenos Aires, 15 de Mayo de 2015

## Sistema de Índices de Precios Mayoristas, Base 1993=100 Abril de 2015

Índices	Índice		Variación porcentual de Abril 2015*		
	Abril 2015*	Marzo 2015	Mes anterior	Diciembre 2014	Abril 2014
Índice de Precios Internos al por Mayor (IPIM)	860,11	853,74	0,7	2,2	14,0

El Índice de Precios Internos al por Mayor (IPIM) tiene por objeto medir la evolución promedio de los precios de los productos de origen nacional e importado ofrecidos en el mercado interno. Así, tal como señala la metodología, el IPIM es similar al anterior Índice de Precios Mayoristas (base 1981=100).

Durante el mes de Abril el "Nivel General" del IPIM subió 0,7%. Los "Productos Nacionales" subieron 0,8% como consecuencia de la suba de 1,1% en los "Productos Manufacturados y Energía Eléctrica", mientras que los "Productos Primarios" no sufrieron cambios significativos.

Los "Productos Agropecuarios" bajaron 0,3%, como consecuencia de la baja en los "Productos Ganaderos" de 1,6%, mientras que los "Productos Agrícolas" subieron 3,8%.

En los "Productos Manufacturados y Energía Eléctrica", se destacan las subas en "Tabaco" (4,1%), en "Prendas de materiales textiles" (3,8%) y en "Otros medios de transporte" (3,5%). La "Energía Eléctrica" se mantuvo sin cambios.

Los "Productos Importados" bajaron 0,2%. Dentro de este capítulo, se destacan las bajas de 0,2% en "Productos Manufacturados" y de 1,8% en "Productos Agropecuarios y de la silvicultura", mientras que los "Productos minerales no metalíferos" subieron 5,1%.

Las fechas de difusión de los próximos informes de prensa se encuentran disponibles en internet:

<http://www.indec.gov.ar/calendario-difusion.asp>

### Signos convencionales:

\* Dato provisorio

-- Dato ínfimo, menos de la mitad del último dígito mostrado

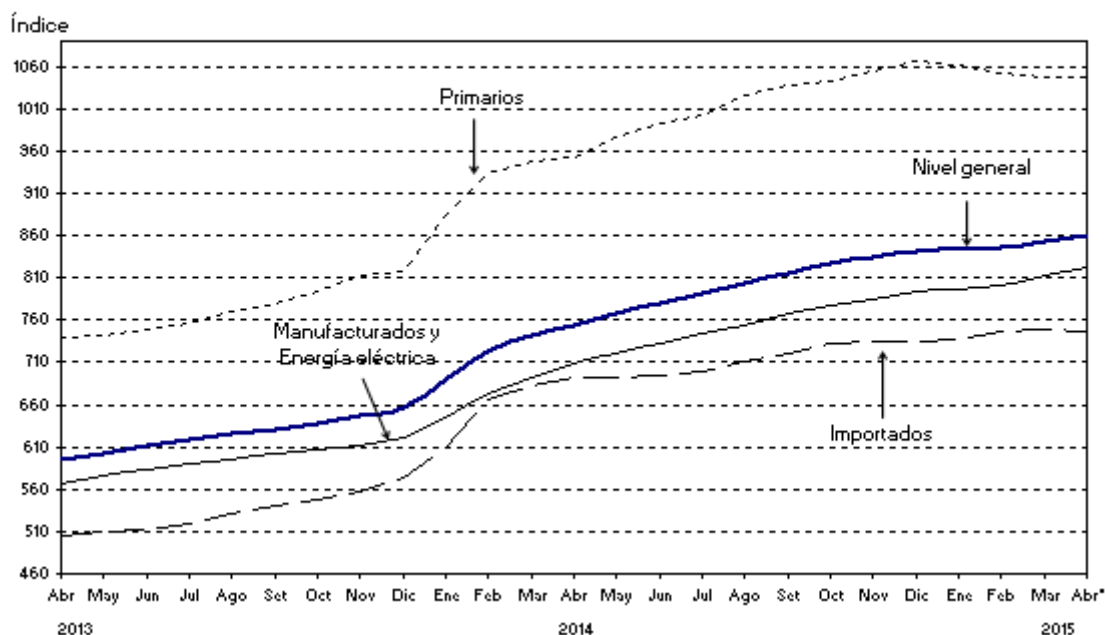
... Dato no disponible a la fecha de presentación de los resultados

e Dato estimado

## 1. Índice de Precios Internos al por Mayor (IPIM)

Nivel general y divisiones	Índice		Variación porcentual de Abril 2015*		
	Abril 2015*	Marzo 2015	Mes anterior	Diciembre 2014	Abril 2014
<b>NIVEL GENERAL</b>	<b>860,11</b>	<b>853,74</b>	<b>0,7</b>	<b>2,2</b>	<b>14,0</b>
PRODUCTOS NACIONALES	868,96	861,95	0,8	2,2	14,5
<b>Primarios</b>	<b>1046,88</b>	<b>1047,18</b>	<b>--</b>	<b>-1,8</b>	<b>9,8</b>
Agropecuarios	702,28	704,58	-0,3	1,8	9,0
Pesqueros	807,59	810,68	-0,4	-0,9	25,9
Petróleo crudo y gas	2109,82	2105,20	0,2	-5,6	9,0
Productos minerales no metalíferos	1050,40	1039,31	1,1	7,1	24,1
<b>Manufacturados y Energía eléctrica</b>	<b>821,99</b>	<b>813,06</b>	<b>1,1</b>	<b>3,6</b>	<b>16,1</b>
<b>Productos manufacturados</b>	<b>836,42</b>	<b>827,25</b>	<b>1,1</b>	<b>3,7</b>	<b>16,3</b>
Alimentos y bebidas	639,64	634,61	0,8	3,3	13,4
Tabaco	1073,95	1031,67	4,1	15,3	82,0
Productos textiles	631,89	623,16	1,4	6,7	20,1
Prendas de materiales textiles	447,20	430,80	3,8	10,7	23,4
Cuero, artículos de marroquinería y calzado	411,95	409,61	0,6	1,1	13,9
Madera y productos de madera excepto muebles	1053,36	1043,63	0,9	5,4	21,1
Papel y productos de papel	1325,66	1299,43	2,0	8,2	29,8
Impresiones y reproducción de grabaciones	648,81	631,95	2,7	8,9	27,6
Productos refinados del petróleo	1379,25	1374,13	0,4	-1,7	9,0
Sustancias y productos químicos	853,28	840,63	1,5	0,9	9,4
Productos de caucho y plástico	892,99	891,67	0,1	3,3	12,7
Productos de minerales no metálicos	894,11	885,60	1,0	5,8	21,2
Productos metálicos básicos	1080,22	1072,37	0,7	3,2	13,7
Productos metálicos excepto máquinas y equipos	1137,55	1129,17	0,7	4,2	15,1
Máquinas y equipos	942,63	935,28	0,8	4,7	17,8
Máquinas y aparatos eléctricos	990,99	994,25	-0,3	2,7	8,7
Equipos y aparatos de radio y televisión	120,08	120,08	-	0,3	-2,2
Equipos para medicina e instrum. de medición	512,88	506,24	1,3	4,2	17,0
Vehículos automotores, carrocerías y repuestos	809,03	800,61	1,1	5,0	17,2
Otros medios de transporte	337,78	326,50	3,5	6,2	14,6
Muebles y otros productos industriales	756,00	739,35	2,3	6,3	15,7
<b>Energía eléctrica</b>	<b>265,49</b>	<b>265,49</b>	<b>-</b>	<b>-0,9</b>	<b>-0,1</b>
PRODUCTOS IMPORTADOS	747,49	749,28	-0,2	1,9	8,0

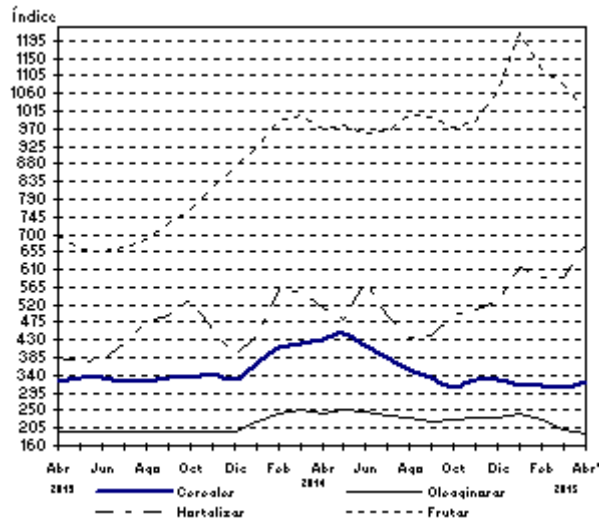
### Evolución del Índice de Precios Internos al por Mayor



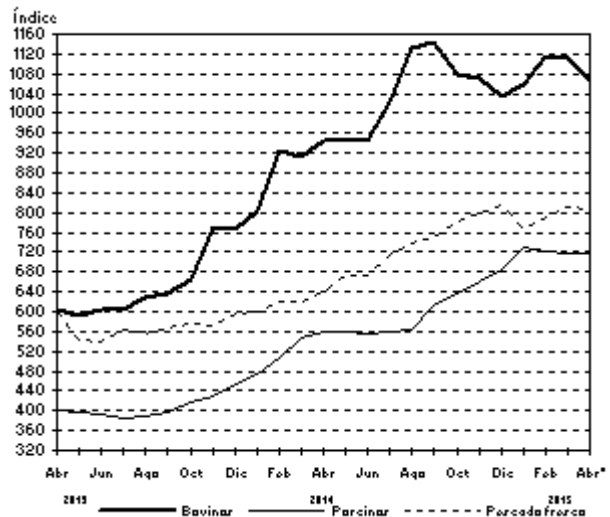
## 2. Índices de Precios de Productos Primarios del IPIM. Variaciones porcentuales

Productos	Variación porcentual de Abril 2015* al mes anterior
<b>PRODUCTOS AGRÍCOLAS</b>	<b>3,8</b>
<b>Cereales</b>	<b>4,0</b>
Trigo	4,7
Maíz	3,8
Sorgo granífero	3,9
<b>Oleaginosas</b>	<b>-5,6</b>
Soja	-10,2
Maní	-
Girasol	7,5
Lino	-
<b>Hortalizas</b>	<b>15,2</b>
Cebolla	5,6
Papa	5,3
Tomate redondo común	34,1
Tomate perita	72,7
Zanahoria	30,8
Zapallo	-1,5
Pimiento	21,3
Lechuga capuchina	-10,9
Lechuga criolla común	-11,0
Acelga	-8,8
Remolacha	1,9
<b>Frutas</b>	<b>-5,6</b>
Naranja para jugo Valencia	13,9
Naranja de ombligo Whashington Navel	23,3
Limón Eureka	-8,5
Manzana Red Delicious	-13,9
Manzana Granny Smith	-11,2
<b>PRODUCTOS GANADEROS Y DE GRANJA</b>	<b>-1,6</b>
<b>Ganado bovino y leche</b>	<b>-2,3</b>
<b>Ganado bovino</b>	<b>-4,2</b>
Novillo	0,1
Novillito	-0,5
Vaca	-12,0
Vaquillona	-0,5
Terneros	-0,4
<b>Leche</b>	<b>0,2</b>
<b>Ganado Porcino y productos de granja</b>	<b>2,3</b>
<b>Ganado porcino</b>	<b>0,2</b>
Capones y hembras	0,5
Chanchas	-2,7
<b>Huevos</b>	<b>2,9</b>
<b>PESCADO FRESCO</b>	<b>-0,4</b>
Abadejo	-
Anchoita	-
Caballa	-
Lenguado	-1,3
Merluza	-0,6
Corvina	-
<b>PETRÓLEO CRUDO Y GAS</b>	<b>0,2</b>
Petróleo crudo	0,6
Gas	-3,4

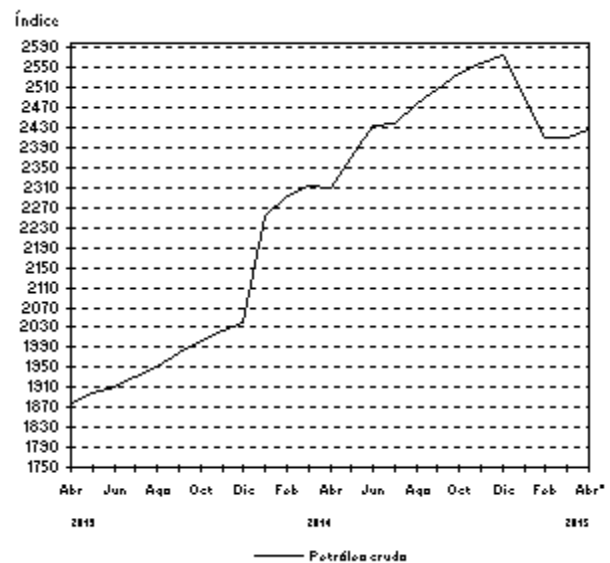
### Productos agrícolas



### Bovinos, porcinos y pescado fresco



### Petróleo crudo



### 3. Principales variaciones observadas en el Índice de precios Internos al por Mayor (IPIM)

#### Mayores aumentos

Abril 2015*/Marzo 2015	%
<b>Productos nacionales</b>	
Abonos y fertilizantes	17,4
Hortalizas y legumbres	15,2
Alcohol etílico y bebidas alcohólicas destiladas	4,2
Sustancias químicas básicas	4,1
<b>Productos importados</b>	
Bebidas alcohólicas destiladas	6,4
Productos minerales para la fabricación de abonos y sustancias químicas	5,1
Máquinas de uso especial en la industria manufacturera y sus accesorios	4,1
Aparatos de grabación y reproducción de sonidos	3,8

Abril 2015*/Diciembre 2014	%
<b>Productos nacionales</b>	
Hortalizas y legumbres	27,4
Abonos y fertilizantes	22,9
Acumuladores eléctricos	21,0
Diarios y revistas	17,4
<b>Productos importados</b>	
Bebidas alcohólicas destiladas	18,2
Frutas y cafés	13,1
Aparatos de grabación y reproducción de sonidos	10,2
Productos farmacéuticos y veterinarios	8,8

Abril 2015*/Abril 2014	%
<b>Productos nacionales</b>	
Tabacos	82,0
Otros artículos de papel y cartón	41,9
Diarios y revistas	37,1
Productos de cerámica no refractaria para uso no estructural	36,8
<b>Productos importados</b>	
Bebidas alcohólicas destiladas	32,2
Aparatos de grabación y reproducción de sonidos	27,5
Maderas aserradas	24,9
Máquinas herramientas	22,2

#### Bajas y menores aumentos

Abril 2015*/Marzo 2015	%
<b>Productos nacionales</b>	
Frutas	-5,6
Aceites y grasas vegetales	-2,8
Generadores de vapor	-2,4
Ganado vacuno y leche	-2,3
<b>Productos importados</b>	
Alimentos diversos	-12,2
Frutas y cafés	-2,6
Minerales no ferrosos en formas básicas	-2,4
Hierro y acero en formas básicas	-1,9

Abril 2015*/Diciembre 2014	%
<b>Productos nacionales</b>	
Aceites y grasas vegetales	-10,8
Cereales y oleaginosas	-9,6
Cueros curtidos	-6,3
Sustancias plásticas y elastómeros	-5,9
<b>Productos importados</b>	
Productos minerales para la fabricación de abonos y sustancias químicas	-11,0
Alimentos diversos	-10,9
Minerales no ferrosos en formas básicas	-4,4
Sustancias plásticas y elastómeros	-3,8

Abril 2015*/Abril 2014	%
<b>Productos nacionales</b>	
Cereales y oleaginosas	-24,2
Aceites y grasas vegetales	-17,9
Harinas	-10,8
Sustancias químicas básicas	-3,0
<b>Productos importados</b>	
Cauchos naturales	-27,7
Gomas naturales y otros productos de la silvicultura	-8,0
Productos minerales para la fabricación de abonos y sustancias químicas	-5,3
Minerales no ferrosos en formas básicas	-1,0

#### 4. Incidencia sectorial en la variación del Nivel general del IPIM

<b>Nivel general y divisiones</b>	<b>Abril 2015* Incidencia</b>
<b>NIVEL GENERAL</b>	<b>0,7</b>
PRODUCTOS NACIONALES	0,76
<b>Primarios</b>	<b>-0,01</b>
Agropecuarios	-0,04
Pesqueros	--
Petróleo crudo y gas	0,02
Productos minerales no metalíferos	0,01
<b>Manufacturados y Energía eléctrica</b>	<b>0,77</b>
<b>Productos manufacturados</b>	<b>0,77</b>
Alimentos y bebidas	0,11
Tabaco	0,11
Productos textiles	0,03
Prendas de materiales textiles	0,05
Cuero, artículos de marroquinería y calzado	--
Madera y productos de madera excepto muebles	0,01
Papel y productos de papel	0,06
Impresiones y reproducción de grabaciones	0,04
Productos refinados del petróleo	0,04
Sustancias y productos químicos	0,12
Productos de caucho y plástico	--
Productos de minerales no metálicos	0,02
Productos metálicos básicos	0,02
Productos metálicos excepto máquinas y equipos	0,03
Máquinas y equipos	0,03
Máquinas y aparatos eléctricos	-0,01
Equipos y aparatos de radio y televisión	--
Equipos para medicina e instrum. de medición	--
Vehículos automotores, carrocerías y repuestos	0,07
Otros medios de transporte	--
Muebles y otros productos industriales	0,02
<b>Energía eléctrica</b>	<b>-</b>
PRODUCTOS IMPORTADOS	-0,02

**Nota:** La incidencia mide la participación que ha tenido cada apertura, en la variación del Nivel general del IPIM respecto al mes anterior. Los totales por suma pueden no coincidir por redondeos en las cifras parciales.

## 5. Principales incidencias de agregados de productos en la variación del Nivel general del IPIM

Agregados de productos ordenados por sus incidencias	Abril 2015* Incidencia
<b>Incidencias positivas</b>	
Hortalizas y legumbres	0,14
Tabacos	0,11
Productos lácteos	0,06
Automotores y sus motores	0,05
Prendas de materiales textiles	0,05
Otros artículos de papel y cartón	0,05
Sustancias químicas básicas	0,05
Jabones y detergentes	0,04
Productos refinados de petróleo	0,04
Ganada porcino y productos de granja	0,03
Petróleo crudo y gas	0,02
Muebles y colchones	0,02
Diarios y revistas	0,02
Artículos de librería	0,02
Tejidos y artículos de punto	0,02
Máquinas de uso especial en la industria manufacturera (Importado)	0,02
Repuestos para automotores	0,01
Vinos y sidra	0,01
Papeles y productos de papel (Importado)	0,01
Otros productos alimenticios	0,01
<b>Incidencias negativas</b>	
Ganado vacuno y leche	-0,17
Alimentos diversos (Importado)	-0,04
Frutas	-0,03
Hierro y acero en formas básicas (Importado)	-0,01
Minerales no ferrosos en formas básicas (Importado)	-0,01
Conductores eléctricos	-0,01
Sustancias plásticas y elastómeros (Importado)	-0,01
Aceites y grasas vegetales	-0,01

**Nota:** La incidencia mide la participación que ha tenido cada apertura, en la variación del Nivel general del IPIM respecto al mes anterior.

## 6. Principales variaciones de productos nacionales seleccionados (IPIM)

Productos (IPIM)	Variación porcentual de Abril 2015* al mes anterior
Tomate	52,9
Zanahoria	30,8
Pimiento	21,3
Abono a base de ácido nítrico y amonio	21,1
Frutas de pulpa	-13,1
Hortalizas de hoja	-10,4
Soja	-10,2
Grupos electrógenos	-6,8

**7. Evolución del Nivel general y principales aperturas del IPIM. Variación porcentual mensual y acumulada respecto a diciembre del año anterior**

Período	Nivel general	%	% acumulado	Nacio- nal	%	% acumulado	Prima- rios	%	% acumulado	Manu- facturas y energía eléctrica	%	% acumulado	Pro- ductos importa- dos	%	% acumulado
2001 Dic	100,22	-0,2	-5,3	101,09	-5,4	-5,4	89,68	0,3	-16,6	104,11	-0,2	-2,5	89,14	-1,0	-3,5
2002 Dic	218,44	-0,4	118,0	214,27	-0,3	112,0	268,72	0,6	199,6	199,90	-0,7	92,0	271,46	-1,2	204,5
2003 Dic	222,71	1,7	2,0	221,30	1,7	3,3	272,58	4,2	1,4	207,77	0,8	3,9	240,56	2,6	-11,4
2004 Dic	240,23	0,9	7,9	238,86	0,8	7,9	276,33	0,6	1,4	228,96	0,9	10,2	257,74	1,2	7,1
2005 Dic	265,86	0,9	10,7	266,37	0,9	11,5	335,41	1,7	21,4	248,14	0,7	8,4	259,43	0,7	0,7
2006 Dic	284,85	0,4	7,1	285,18	0,4	7,1	355,73	0,5	6,1	266,55	0,4	7,4	280,69	0,3	8,2
2007 Dic	326,32	0,6	14,6	326,98	0,6	14,7	401,71	-1,4	12,9	307,25	1,4	15,3	317,87	0,5	13,2
2008 Dic	355,10	-0,3	8,8	354,58	-0,2	8,4	401,27	-0,1	-0,1	342,25	-0,2	11,4	361,81	-1,1	13,8
2009 Dic	391,56	1,3	10,3	394,10	1,4	11,1	467,44	2,5	16,5	374,74	1,0	9,5	359,27	-0,7	-0,7
2010 Dic	448,57	0,9	14,6	452,16	0,9	14,7	552,02	0,6	18,1	425,79	1,0	13,6	402,94	1,3	12,2
2011 Dic	505,42	0,9	12,7	510,70	0,9	12,9	628,24	0,5	13,8	479,67	1,1	12,7	438,15	0,7	8,7
2012 Dic	571,77	1,0	13,1	578,92	1,0	13,4	704,37	1,1	12,1	545,80	0,9	13,8	480,84	0,8	9,7
2013 Dic	656,17	1,5	14,8	662,59	1,4	14,5	817,87	0,6	16,1	621,60	1,7	13,9	574,48	3,0	19,5
2014 Abr	754,31	1,7	15,0	759,20	1,7	14,6	953,27	0,5	16,6	707,97	2,2	13,9	692,10	1,5	20,5
May	768,40	1,9	17,1	774,48	2,0	16,9	975,28	2,3	19,2	721,47	1,9	16,1	691,07	-0,1	20,3
Jun	779,97	1,5	18,9	786,63	1,6	18,7	991,98	1,7	21,3	732,41	1,5	17,8	695,31	0,6	21,0
Jul	790,47	1,3	20,5	797,73	1,4	20,4	1002,71	1,1	22,6	743,62	1,5	19,6	698,04	0,4	21,5
Ago	803,37	1,6	22,4	810,66	1,6	22,3	1026,28	2,4	25,5	753,74	1,4	21,3	710,59	1,8	23,7
Set	816,18	1,6	24,4	823,71	1,6	24,3	1038,54	1,2	27,0	766,99	1,8	23,4	720,40	1,4	25,4
Oct	826,18	1,2	25,9	833,60	1,2	25,8	1043,21	0,4	27,6	778,27	1,5	25,2	731,78	1,6	27,4
Nov	833,72	0,9	27,1	841,47	0,9	27,0	1055,41	1,2	29,0	784,99	0,9	26,3	735,07	0,4	28,0
Dic	841,66	1,0	28,3	850,13	1,0	28,3	1065,82	1,0	30,3	793,19	1,0	27,6	733,81	-0,2	27,7
2015 Ene	843,35	0,2	0,2	851,60	0,2	0,2	1060,53	-0,5	-0,5	796,45	0,4	0,4	738,27	0,6	0,6
Feb	845,45	0,2	0,5	853,29	0,2	0,4	1051,00	-0,9	-1,4	801,10	0,6	1,0	745,66	1,0	1,6
Mar	853,74	1,0	1,4	861,95	1,0	1,4	1047,18	-0,4	-1,7	813,06	1,5	2,5	749,28	0,5	2,1
Abr*	860,11	0,7	2,2	868,96	0,8	2,2	1046,88	--	-1,8	821,99	1,1	3,6	747,49	-0,2	1,9

\*Dato provisorio

# Sistema de Índices de precios mayoristas, base 1993=100

Abril 2015

Índices	Índice		Variación % de Abril 2015* respecto a		
	Abril 2015*	Marzo 2015	Mes anterior	Diciembre 2014	Abril 2014
Índice de Precios Internos Básicos al por Mayor (IPIB)	866,46	861,28	0,6	1,6	11,5
Índice de Precios Básicos del Productor (IPP)	875,90	871,26	0,5	0,9	9,9

El Índice de Precios Internos Básicos al por Mayor (IPIB) así como el Índice de Precios Básicos del Productor (IPP) permiten desdoblar el movimiento de los precios en aquellos provenientes de modificaciones en las políticas económicas (impuestos, subsidios) de aquellos que resultan decisiones puramente de mercado.

En los casos de bienes transables internacionalmente, el IPIB y el IPP muestran las modificaciones respecto de los términos del intercambio de la producción local.

Durante el mes de Abril el "Nivel General" del IPIB subió 0,6%. Los "Productos Nacionales" subieron 0,7%, debido a la suba de 1,1% en los "Productos Manufacturados y Energía Eléctrica", mientras que los "Productos Primarios" bajaron 0,4%.

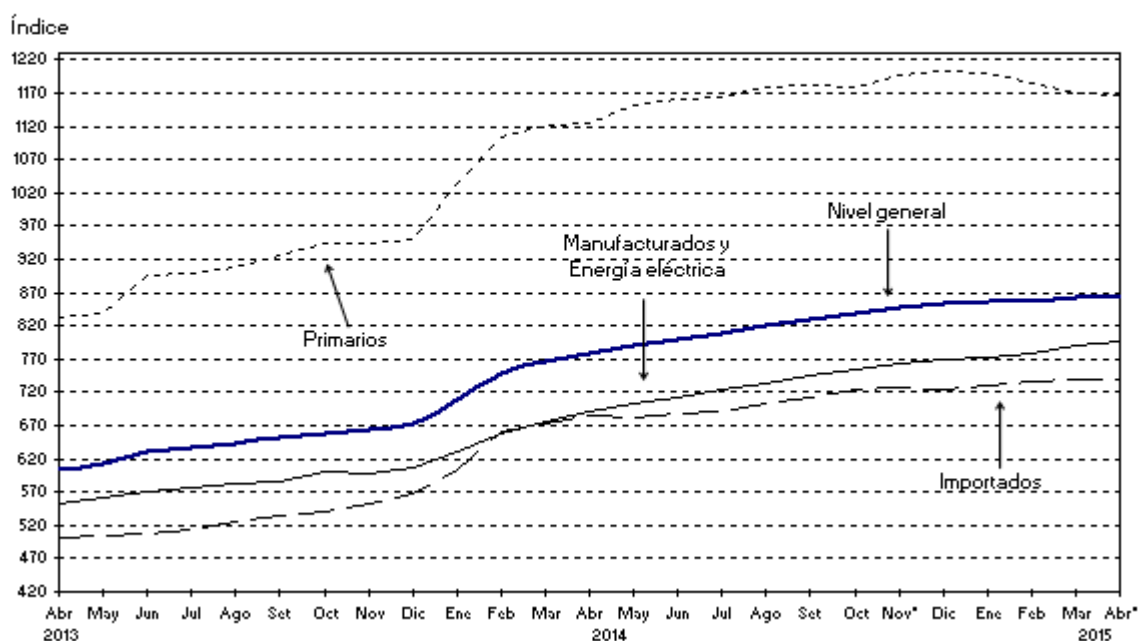
Durante el mes de Abril el "Nivel General" del IPP subió 0,5%, debido a la suba en los "Productos Manufacturados y Energía Eléctrica" de 0,9%, mientras que los "Productos Primarios" bajaron 0,5%.



## 8. Índice de Precios Internos Básicos al por Mayor (IPIB)

Nivel general y divisiones	Índice		Variación porcentual de Abril 2015*		
	Abril 2015*	Marzo 2015	Mes anterior	Diciembre 2014	Abril 2014
<b>NIVEL GENERAL</b>	<b>866,46</b>	<b>861,28</b>	<b>0,6</b>	<b>1,6</b>	<b>11,5</b>
PRODUCTOS NACIONALES	876,73	871,05	0,7	1,5	11,8
<b>Primarios</b>	<b>1.165,32</b>	<b>1.169,42</b>	<b>-0,4</b>	<b>-3,2</b>	<b>3,6</b>
Agropecuarios	891,34	899,05	-0,9	-1,8	-1,7
Pesqueros	787,35	790,36	-0,4	-0,9	25,9
Petróleo crudo y gas	2.057,09	2.052,57	0,2	-5,6	9,0
Productos minerales no metalíferos	1.024,35	1.013,53	1,1	7,1	24,1
<b>Manufacturados y Energía eléctrica</b>	<b>797,27</b>	<b>788,89</b>	<b>1,1</b>	<b>3,6</b>	<b>15,4</b>
<b>Productos manufacturados</b>	<b>810,46</b>	<b>801,88</b>	<b>1,1</b>	<b>3,6</b>	<b>15,6</b>
Alimentos y bebidas	634,73	629,80	0,8	3,3	13,2
Tabaco	1.140,01	1.089,08	4,7	16,2	81,5
Productos textiles	616,23	607,72	1,4	6,7	20,1
Prendas de materiales textiles	436,11	420,12	3,8	10,7	23,4
Cuero, artículos de marroquinería y calzado	401,74	399,46	0,6	1,1	14,0
Madera y productos de madera excepto muebles	1.027,18	1.017,69	0,9	5,4	21,1
Papel y productos de papel	1.292,82	1.267,24	2,0	8,2	29,8
Impresiones y reproducción de grabaciones	625,85	609,67	2,7	9,3	28,0
Productos refinados del petróleo	1.432,47	1.429,36	0,2	-2,3	8,4
Sustancias y productos químicos	837,99	825,55	1,5	1,0	9,4
Productos de caucho y plástico	881,07	879,78	0,1	3,3	12,7
Productos de minerales no metálicos	871,91	863,62	1,0	5,8	21,2
Productos metálicos básicos	1.053,43	1.045,78	0,7	3,2	13,7
Productos metálicos excepto máquinas y equipos	1.110,23	1.102,09	0,7	4,2	15,0
Máquinas y equipos	933,82	926,46	0,8	4,8	17,9
Máquinas y aparatos eléctricos	970,01	973,40	-0,3	2,8	8,8
Equipos y aparatos de radio y televisión	105,74	105,74	-	0,3	-2,3
Equipos para medicina e instrum. de medición	525,65	518,51	1,4	4,2	17,0
Vehículos automotores, carrocerías y repuestos	791,32	782,81	1,1	5,0	17,2
Otros medios de transporte	329,41	318,41	3,5	6,2	14,6
Muebles y otros productos industriales	737,27	721,04	2,3	6,3	15,7
<b>Energía eléctrica</b>	<b>266,74</b>	<b>266,74</b>	<b>-</b>	<b>-0,9</b>	<b>-0,1</b>
PRODUCTOS IMPORTADOS	739,55	740,53	-0,1	2,0	8,1

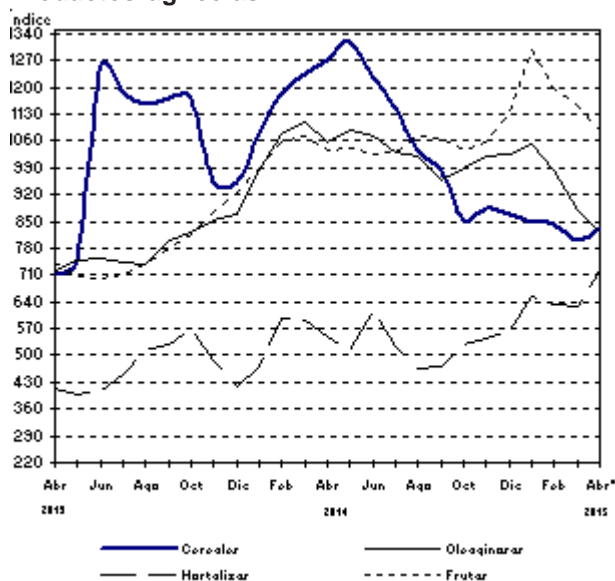
### Evolución del Índice de Precios Internos Básicos al por Mayor



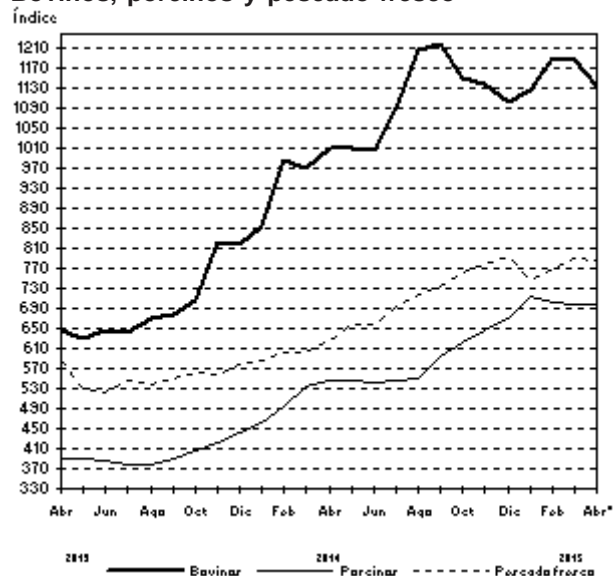
### 9. Índices de Precios de Productos Primarios del IPIB, variaciones porcentuales

Productos	Variación porcentual de Abril 2015* al mes anterior
<b>PRODUCTOS AGRÍCOLAS</b>	<b>0,5</b>
<b>Cereales</b>	<b>4,1</b>
Trigo	4,7
Maíz	3,8
Sorgo granífero	3,9
<b>Oleaginosas</b>	<b>-6,9</b>
Soja	-10,2
Maní	-
Girasol	7,5
Lino	-
<b>Hortalizas</b>	<b>15,2</b>
Cebolla	5,6
Papa	5,3
Tomate redondo común	34,1
Tomate perita	72,7
Zanahoria	30,8
Zapallo	-1,5
Pimiento	21,3
Lechuga capuchina	-10,9
Lechuga criolla común	-11,0
Acelga	-8,8
Remolacha	1,9
<b>Frutas</b>	<b>-5,6</b>
Naranja para jugo Valencia	13,9
Naranja de ombligo Washington Navel	23,3
Limón Eureka	-8,5
Manzana Red Delicious	-13,9
Manzana Granny Smith	-11,2
<b>PRODUCTOS GANADEROS Y DE GRANJA</b>	<b>-1,8</b>
<b>Ganado bovino y leche</b>	<b>-2,4</b>
<b>Ganado bovino</b>	<b>-4,2</b>
Novillo	0,1
Novillito	-0,5
Vaca	-12,0
Vaquillona	-0,5
Terneros	-0,4
<b>Leche</b>	<b>0,2</b>
<b>Ganado Porcino y productos de granja</b>	<b>2,3</b>
<b>Ganado porcino</b>	<b>0,2</b>
Capones y hembras	0,5
Chanchas	-2,7
<b>Huevos</b>	<b>2,9</b>
<b>PESCADO FRESCO</b>	<b>-0,4</b>
Abadejo	-
Anchoita	-
Caballa	-
Lenguado	-1,3
Merluza	-0,6
Corvina	-
<b>PETRÓLEO CRUDO Y GAS</b>	<b>0,2</b>
Petróleo crudo	0,6
Gas	-3,4

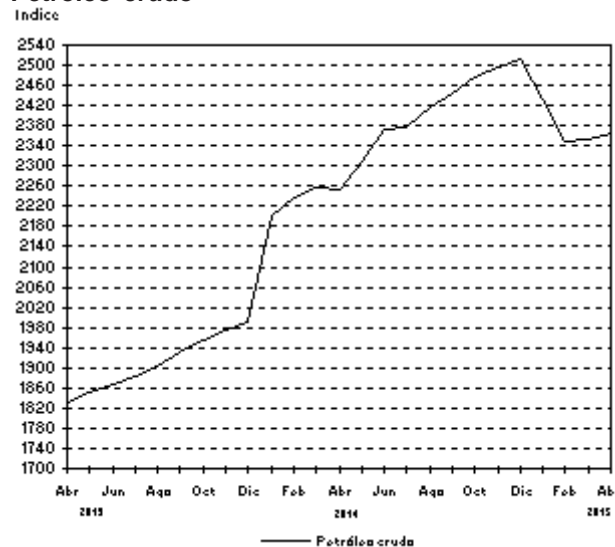
#### Productos agrícolas



#### Bovinos, porcinos y pescado fresco



#### Petróleo crudo



**10. Evolución del Nivel general y principales aperturas del IPIB.**  
**Variación porcentual mensual y acumulada respecto a diciembre del año anterior**

Período	Nivel general	% acumulado	Nacional	% acumulado	Primarios	% acumulado	Manufacturas y energía eléctrica	% acumulado	Productos importados	% acumulado
2001 Dic	96,24	-0,2	96,84	-0,2	89,10	0,2	98,97	-0,2	88,77	-1,0
2002 Dic	218,17	0,5	213,82	0,6	270,81	1,5	198,13	0,2	271,84	-0,4
2003 Dic	219,51	1,8	218,06	1,7	275,05	4,1	202,36	0,9	237,49	2,6
2004 Dic	236,37	0,8	234,91	0,8	277,66	0,6	223,14	0,8	254,38	1,2
2005 Dic	262,69	0,9	263,19	1,0	336,32	1,6	243,05	0,7	256,48	0,7
2006 Dic	282,37	0,4	282,78	0,4	357,72	0,5	262,14	0,4	277,41	0,2
2007 Dic	329,28	0,5	330,52	0,5	429,36	-1,6	303,30	1,4	313,98	0,5
2008 Dic	354,45	-0,4	354,24	-0,3	411,53	-0,6	338,47	-0,3	356,99	-1,1
2009 Dic	395,13	1,4	398,39	1,6	508,90	2,9	367,96	1,1	354,84	-0,7
2010 Dic	457,03	1,0	461,79	1,0	623,58	1,0	417,24	1,0	398,15	1,3
2011 Dic	510,03	0,6	516,23	0,6	689,24	-0,6	468,60	1,1	433,31	0,8
2012 Dic	582,85	1,1	591,52	1,1	803,64	1,3	533,11	1,0	475,75	0,7
2013 Dic	673,03	1,5	681,51	1,4	951,42	0,9	607,19	1,7	568,22	3,0
2014 Abr	776,92	1,5	784,40	1,5	1124,57	0,3	690,74	2,1	684,45	1,5
May	790,37	1,7	799,02	1,9	1151,32	2,4	702,02	1,6	683,37	-0,2
Jun	800,05	1,2	809,15	1,3	1160,59	0,8	712,38	1,5	687,61	0,6
Jul	808,42	1,0	818,03	1,1	1163,65	0,3	722,86	1,5	689,71	0,3
Ago	818,94	1,4	829,45	1,4	1179,00	1,3	733,20	1,4	702,43	1,8
Set	829,54	1,2	839,03	1,2	1182,72	0,3	744,39	1,5	712,36	1,4
Oct	837,80	1,0	847,07	1,0	1178,79	-0,3	755,73	1,5	723,21	1,5
Nov	846,43	1,0	856,15	1,1	1195,46	1,4	762,71	0,9	726,41	0,4
Dic	853,06	0,8	863,42	0,9	1203,52	0,7	769,77	0,9	725,12	-0,2
2015 Ene	855,37	0,3	865,54	0,2	1200,81	-0,2	773,23	0,4	729,61	0,6
Feb	856,35	0,1	866,00	0,1	1185,96	-1,2	777,90	0,6	737,02	1,0
Mar	861,28	0,6	871,05	0,6	1169,42	-1,4	788,89	1,4	740,53	0,5
Abr*	866,46	0,6	876,73	0,7	1165,32	-0,4	797,27	1,1	739,55	-0,1

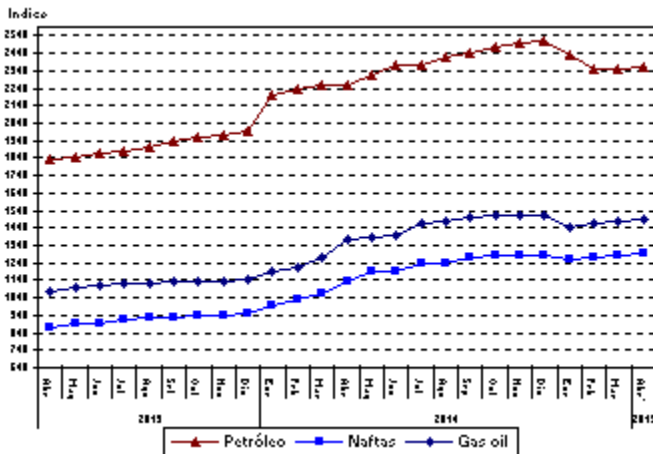
\*Dato provisorio

## 11. Evolución de los índices de precios de bienes relacionados con sus insumos, IPIB base 1993=100

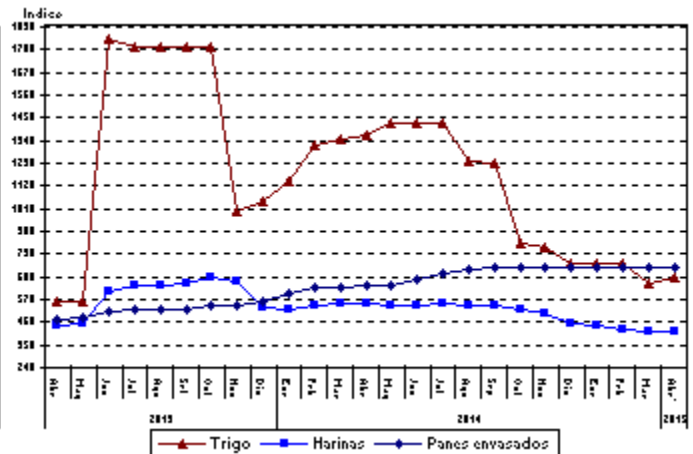
Estos gráficos permiten observar la evolución desde Abril 2013 de distintos grupos de índices relacionados, que reflejan la variación de precios de productos que participan en distintas etapas de una misma cadena de producción.

Se puede observar que los índices de los insumos básicos de cada agrupación en general, presentan niveles superiores a los productos que los utilizan como consumo intermedio.

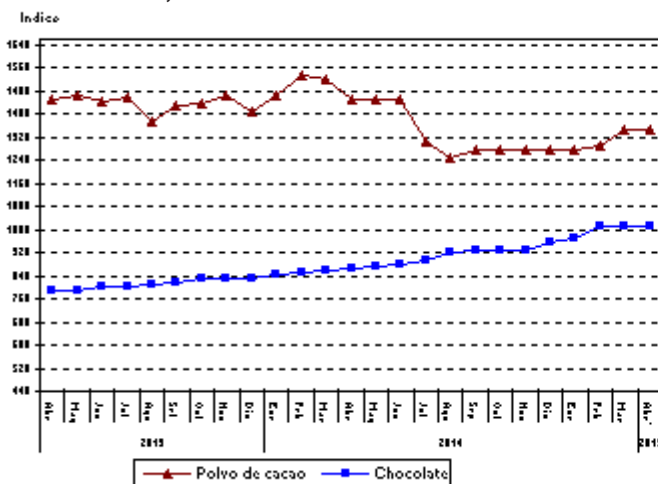
**Evolución de los índices de Petróleo, Naftas y Gas oil, IPIB base 1993=100**



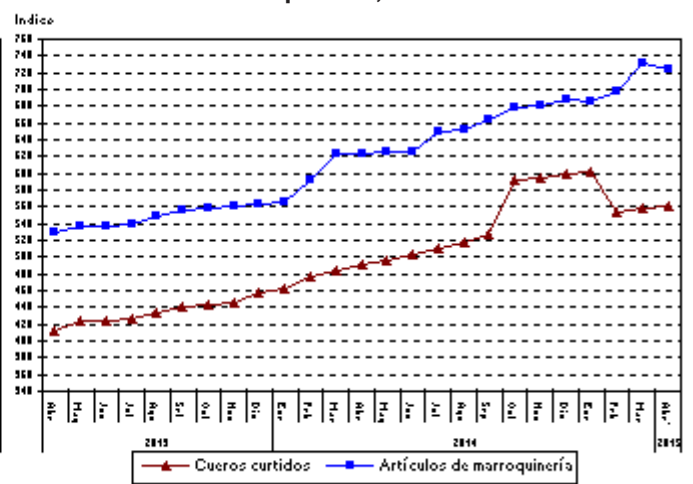
**Evolución de los índices de Trigo, Harinas y Panes envasados, IPIB base 1993=100**



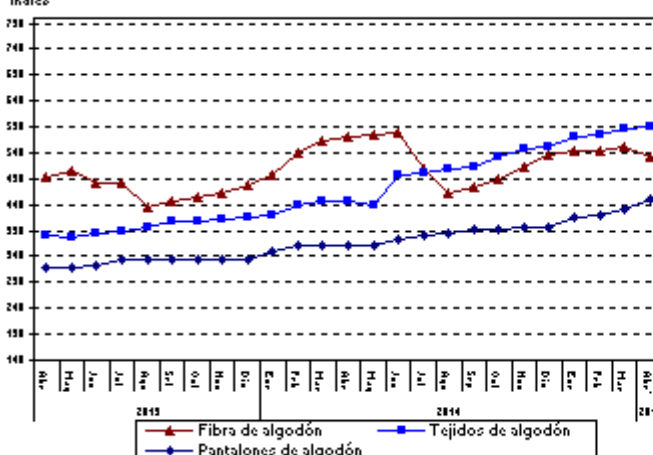
**Evolución de los índices de Polvo de cacao y Chocolate, IPIB base 1993=100**



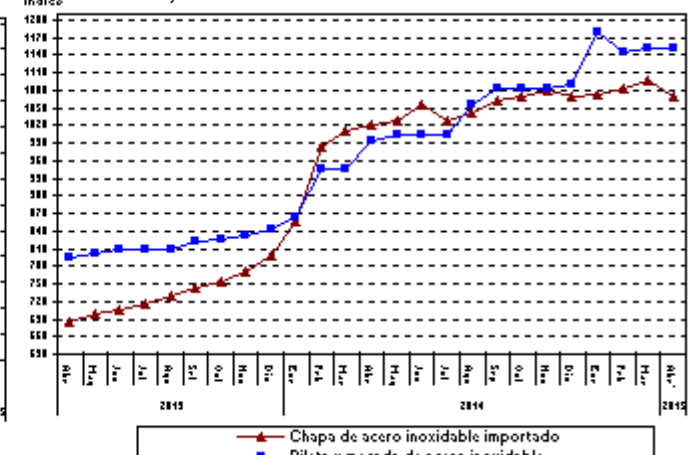
**Evolución de los índices de Cueros curtidos y Artículos de marroquinería, IPIB base 1993=100**



**Evolución de los índices de Fibra algodón, Tejidos de algodón y Pantalones de algodón, IPIB base 1993=100**



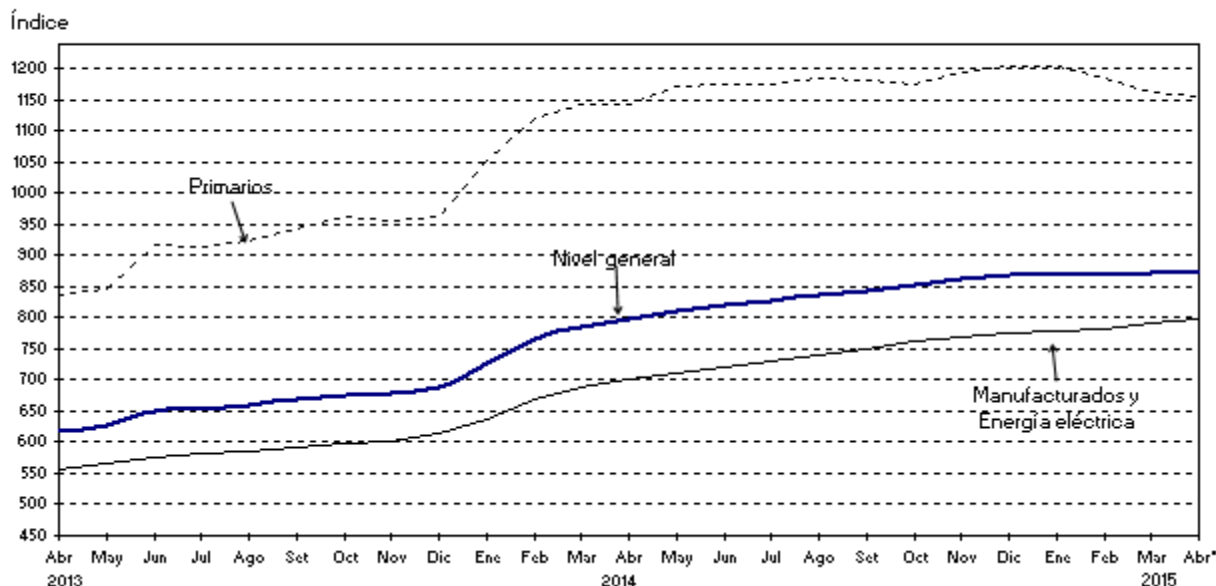
**Evolución de los índices de Chapa de acero inoxidable (imp) y Pileta y mesada de acero inoxidable, IPIB base 1993=100**



## 12. Índice de Precios Básicos del Productor (IPP)

Nivel general y divisiones	Índice		Variación porcentual de Abril 2015*		
	Abril 2015*	Marzo 2015	Mes anterior	Diciembre 2014	Abril 2014
<b>NIVEL GENERAL</b>	<b>875,90</b>	<b>871,26</b>	<b>0,5</b>	<b>0,9</b>	<b>9,9</b>
<b>Primarios</b>	<b>1157,01</b>	<b>1162,52</b>	<b>-0,5</b>	<b>-3,9</b>	<b>1,2</b>
Agropecuarios	886,01	895,50	-1,1	-3,2	-5,4
Pesqueros	787,35	790,36	-0,4	-0,9	25,9
Petróleo crudo y gas	2057,09	2052,57	0,2	-5,6	9,0
Productos minerales no metalíferos	1024,35	1013,53	1,1	7,1	24,1
<b>Manufacturados y Energía eléctrica</b>	<b>798,10</b>	<b>790,64</b>	<b>0,9</b>	<b>2,9</b>	<b>13,8</b>
<b>Productos manufacturados</b>	<b>809,83</b>	<b>802,21</b>	<b>0,9</b>	<b>3,0</b>	<b>14,0</b>
Alimentos y bebidas	638,86	636,68	0,3	1,4	8,3
Tabaco	1140,01	1089,08	4,7	16,2	81,5
Productos textiles	613,62	605,37	1,4	6,6	20,0
Prendas de materiales textiles	436,11	420,12	3,8	10,7	23,4
Cuero, artículos de marroquinería y calzado	448,47	445,81	0,6	-1,5	14,1
Madera y productos de madera excepto muebles	1025,38	1015,88	0,9	5,4	21,1
Papel y productos de papel	1287,41	1261,95	2,0	8,2	29,6
Impresiones y reproducción de grabaciones	627,50	611,29	2,7	9,4	28,1
Productos refinados del petróleo	1432,47	1429,36	0,2	-2,3	8,4
Sustancias y productos químicos	860,56	847,01	1,6	0,6	8,8
Productos de caucho y plástico	882,80	881,46	0,2	3,3	12,7
Productos de minerales no metálicos	865,12	856,98	0,9	5,7	21,2
Productos metálicos básicos	1078,03	1070,39	0,7	3,1	13,4
Productos metálicos excepto máquinas y equipos	1106,55	1098,39	0,7	4,2	15,1
Máquinas y equipos	921,24	913,80	0,8	4,8	17,8
Máquinas y aparatos eléctricos	949,87	952,55	-0,3	2,9	9,1
Equipos y aparatos de radio y televisión	105,74	105,74	-	0,3	-2,3
Equipos para medicina e instrum. de medición	521,39	514,49	1,3	4,2	17,0
Vehículos automotores, carrocerías y repuestos	792,34	783,86	1,1	5,0	17,0
Otros medios de transporte	329,41	318,41	3,5	6,2	14,6
Muebles y otros productos industriales	726,90	711,38	2,2	6,2	15,5
<b>Energía eléctrica</b>	<b>266,74</b>	<b>266,74</b>	<b>-</b>	<b>-0,9</b>	<b>-0,1</b>

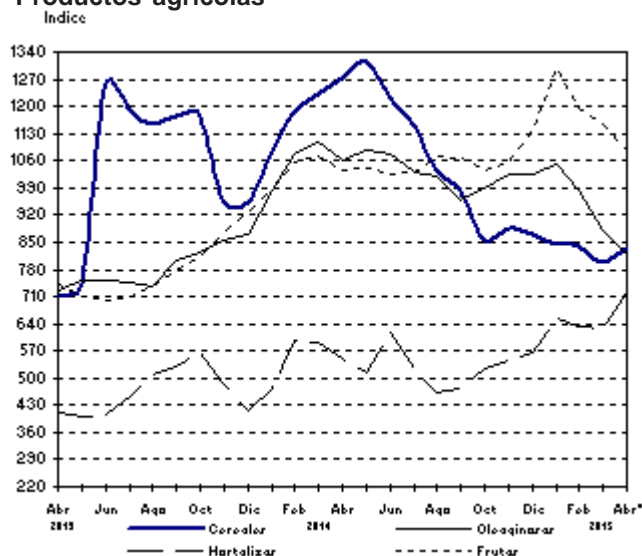
### Evolución del Índice de Precios Básicos del Productor



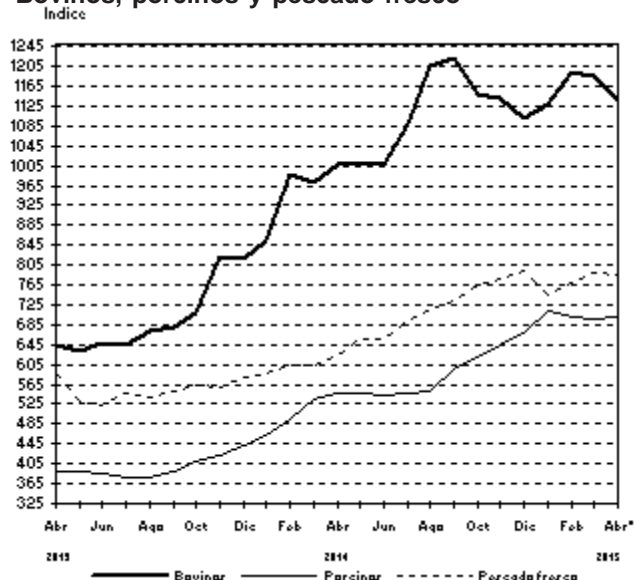
### 13. Índices de Precios de Productos Primarios del IPP. Variaciones porcentuales

Productos	Variación porcentual de Marzo 2015* al mes anterior
<b>PRODUCTOS AGRÍCOLAS</b>	<b>-0,3</b>
<b>Cereales</b>	<b>4,1</b>
Trigo	4,7
Maíz	3,8
Sorgo granífero	3,9
<b>Oleaginosas</b>	<b>-6,9</b>
Soja	-10,2
Maní	-
Girasol	7,5
Lino	-
<b>Hortalizas</b>	<b>15,2</b>
Cebolla	5,6
Papa	5,3
Tomate redondo común	34,1
Tomate perita	72,7
Zanahoria	30,8
Zapallo	-1,5
Pimiento	21,3
Lechuga capuchina	-10,9
Lechuga criolla común	-11,0
Acelga	-8,8
Remolacha	1,9
<b>Frutas</b>	<b>-5,6</b>
Naranja para jugo Valencia	13,9
Naranja de ombligo Washington Navel	23,3
Limón Eureka	-8,5
Manzana Red Delicious	-13,9
Manzana Granny Smith	-11,2
<b>PRODUCTOS GANADEROS Y DE GRANJA</b>	<b>-1,8</b>
<b>Ganado bovino y leche</b>	<b>-2,4</b>
<b>Ganado bovino</b>	<b>-4,2</b>
Novillo	0,1
Novillito	-0,5
Vaca	-12,0
Vaquillona	-0,5
Terneros	-0,4
<b>Leche</b>	<b>0,2</b>
<b>Ganado Porcino y productos de granja</b>	<b>2,3</b>
<b>Ganado porcino</b>	<b>0,2</b>
Capones y hembras	0,5
Chanchas	-2,7
<b>Huevos</b>	<b>2,9</b>
<b>PESCADO FRESCO</b>	<b>-0,4</b>
Abadejo	-
Anchoita	-
Caballa	-
Lenguado	-1,3
Merluza	-0,6
Corvina	-
<b>PETRÓLEO CRUDO Y GAS</b>	<b>0,2</b>
Petróleo crudo	0,6
Gas	-3,4

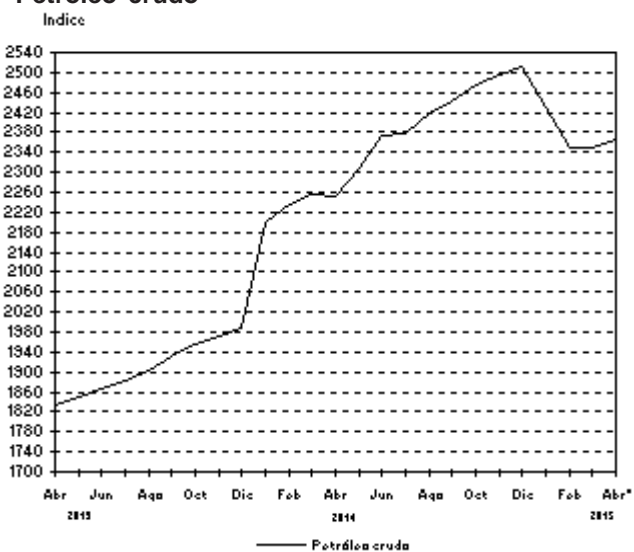
#### Productos agrícolas



#### Bovinos, porcinos y pescado fresco



#### Petróleo crudo

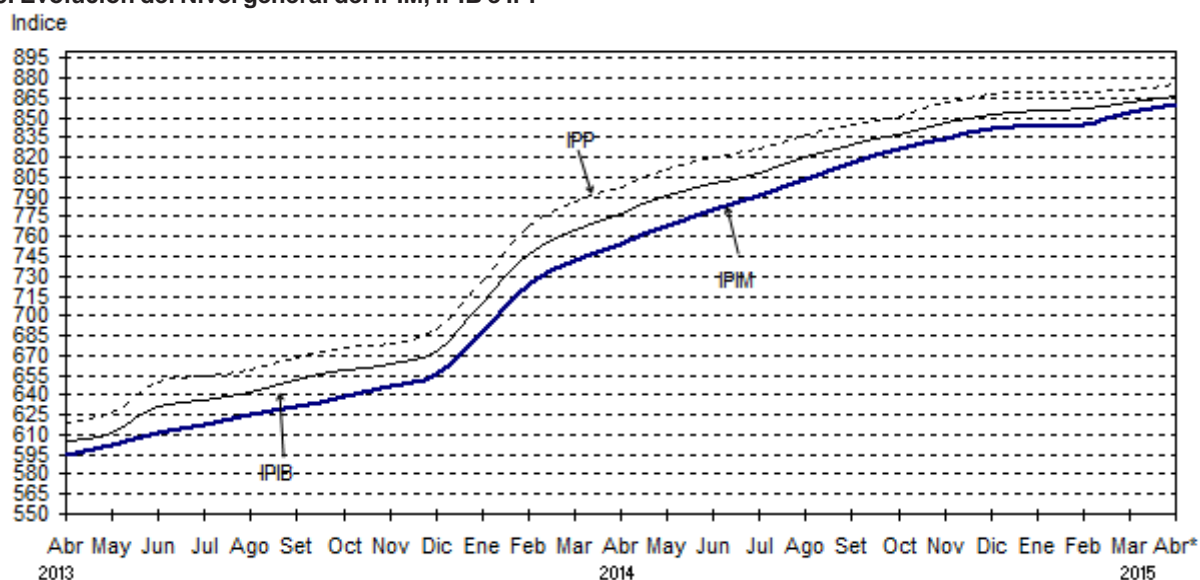


**14. Evolución del Nivel general y principales aperturas del IPP. Variación porcentual mensual y acumulada respecto a diciembre del año anterior**

Período		Nivel general	%	% acumulado	Primarios	%	% acumulado	Manu- facturas y energía eléctrica	%	% acumulado
2001	Dic	96,81	-0,2	-5,6	89,06	0,4	-16,1	98,95	-0,3	-2,6
2002	Dic	217,73	0,4	124,9	272,99	1,3	206,5	202,44	0,1	104,6
2003	Dic	221,93	1,9	1,9	277,05	4,4	1,5	206,68	1,0	2,1
2004	Dic	236,89	1,0	6,7	275,73	0,6	-0,5	226,14	1,1	9,4
2005	Dic	264,28	1,1	11,6	332,14	1,8	20,5	245,49	0,8	8,6
2006	Dic	285,66	0,5	8,1	359,01	0,7	8,1	265,35	0,5	8,1
2007	Dic	335,90	0,6	17,6	430,71	-1,5	20,0	309,66	1,5	16,7
2008	Dic	355,09	-0,5	5,7	406,93	-0,7	-5,5	340,74	-0,4	10,0
2009	Dic	401,75	1,5	13,1	509,66	2,7	25,2	371,88	1,1	9,1
2010	Dic	466,17	1,1	16,0	626,83	1,2	23,0	421,70	1,0	13,4
2011	Dic	517,92	0,5	11,1	689,76	-0,6	10,0	470,36	0,9	11,5
2012	Dic	599,13	1,2	15,7	813,94	1,4	18,0	539,67	1,1	14,7
2013	Dic	689,46	1,5	15,1	963,89	0,9	18,4	613,50	1,8	13,7
2014	Jun	820,08	1,1	18,9	1176,05	0,5	22,0	721,56	1,4	17,6
	Jul	826,58	0,8	19,9	1174,06	-0,2	21,8	730,40	1,2	19,1
	Ago	837,20	1,3	21,4	1183,79	0,8	22,8	741,27	1,5	20,8
	Set	844,37	0,9	22,5	1183,33	--	22,8	750,55	1,3	22,3
	Oct	851,52	0,8	23,5	1177,03	-0,5	22,1	761,42	1,4	24,1
	Nov	861,20	1,1	24,9	1195,41	1,6	24,0	768,69	1,0	25,3
	Dic	868,37	0,8	25,9	1204,21	0,7	24,9	775,42	0,9	26,4
2015	Ene	869,93	0,2	0,2	1203,10	-0,1	-0,1	777,71	0,3	0,3
	Feb	868,71	-0,1	0,0	1183,76	-1,6	-1,7	781,50	0,5	0,8
	Mar	871,26	0,3	0,3	1162,52	-1,8	-3,5	790,64	1,2	2,0
	Abr*	875,90	0,5	0,9	1157,01	-0,5	-3,9	798,10	0,9	2,9

\* Dato provisorio

**15. Evolución del Nivel general del IPIM, IPIB e IPP**



## Síntesis metodológica

Las ponderaciones del sector primario son valores brutos de producción netos de impuestos, estimados por las Cuentas Nacionales; las del sector manufacturero son valores de producción provenientes del Censo Nacional Económico de 1994 (que suministró datos de 1993); la energía eléctrica está ponderada con la facturación de las empresas distribuidoras; y las del sector de productos importados se calcularon a partir del valor CIF (costo, seguro y flete) de las importaciones realizadas durante 1993. Las ponderaciones de cada índice son consistentes con la cobertura y el tratamiento impositivo de cada uno de ellos. Para el cálculo se utiliza una fórmula de ponderaciones fijas referidas al año base, del tipo Laspeyres.

Los precios observados corresponden al día 15 de cada mes, salvo excepciones, ya que en algunos sectores se trata de promedios mensuales (de precios diarios o de varios precios durante el mes) o de precios de la semana que incluyen el día 15. Para más información consultar la metodología.

### Estructura de ponderaciones de los índices de precios mayoristas, base 1993

	<b>IPIM</b>	<b>IPIB</b>	<b>IPP</b>
<b>Nivel General</b>	<b>100,00</b>	<b>100,00</b>	<b>100,00</b>
<b>Índice de Productos Nacionales</b>	<b>92,71</b>	<b>92,52</b>	<b>100,00</b>
<b>Productos Primarios</b>	<b>19,36</b>	<b>19,98</b>	<b>21,68</b>
Productos agropecuarios	13,55	13,98	15,41
Productos pesqueros	0,68	0,70	0,68
Productos de minas y canteras	5,13	5,30	5,59
<b>Productos Manufacturados y Energía eléctrica</b>	<b>73,35</b>	<b>72,54</b>	<b>78,32</b>
Productos manufacturados	71,49	70,78	76,63
Energía eléctrica	1,86	1,76	1,69
<b>Índice de Productos Importados</b>	<b>7,29</b>	<b>7,48</b>	<b>///</b>