



Buenos Aires, 13 de Junio de 2012

Sistema de Índices de Precios Mayoristas, Base 1993=100

Mayo de 2012

Índices	Índice		Variación porcentual de Mayo 2012*		
	Mayo 2012*	Abril 2012	Mes anterior	Diciembre 2011	Mayo 2011
Índice de Precios Internos al por Mayor (IPIM)	532,63	527,29	1,0	5,4	13,0

El Índice de Precios Internos al por Mayor (IPIM) tiene por objeto medir la evolución promedio de los precios de los productos de origen nacional e importado ofrecidos en el mercado interno. Así, tal como señala la metodología, el IPIM es similar al anterior Índice de Precios Mayoristas (base 1981=100).

Durante el mes de Mayo el "Nivel General" del IPIM subió 1,0%. Los "Productos Nacionales" subieron 1,0% como consecuencia de las subas de 0,5% en los "Productos Primarios" y de 1,2% en los "Productos Manufacturados y Energía Eléctrica".

Los "Productos Agropecuarios" subieron 0,5%, como consecuencia de las subas de 0,5% en los "Productos Agrícolas" y de 0,5% en los "Productos Ganaderos".

En los "Productos Manufacturados y Energía Eléctrica", se destacan las subas en "Equipos para medicina e instrumentos de medición" (3,3%), en "Máquinas y equipos" (2,1%) y en "Papel y productos de papel" (2,1%). La "Energía Eléctrica" se mantuvo sin cambios.

Los "Productos Importados" subieron 0,8%. Dentro de este capítulo, se destaca la suba de 1,0% en "Productos Manufacturados", mientras que los "Productos Agropecuarios y de la silvicultura" y los "Productos Minerales no Metalíferos" bajaron 1,4% y 0,6% respectivamente.

Las fechas de difusión de los próximos informes de prensa se encuentran disponibles en internet:

http://www.indec.gov.ar/contacto/servicio_calendario2012.asp

Signos convencionales:

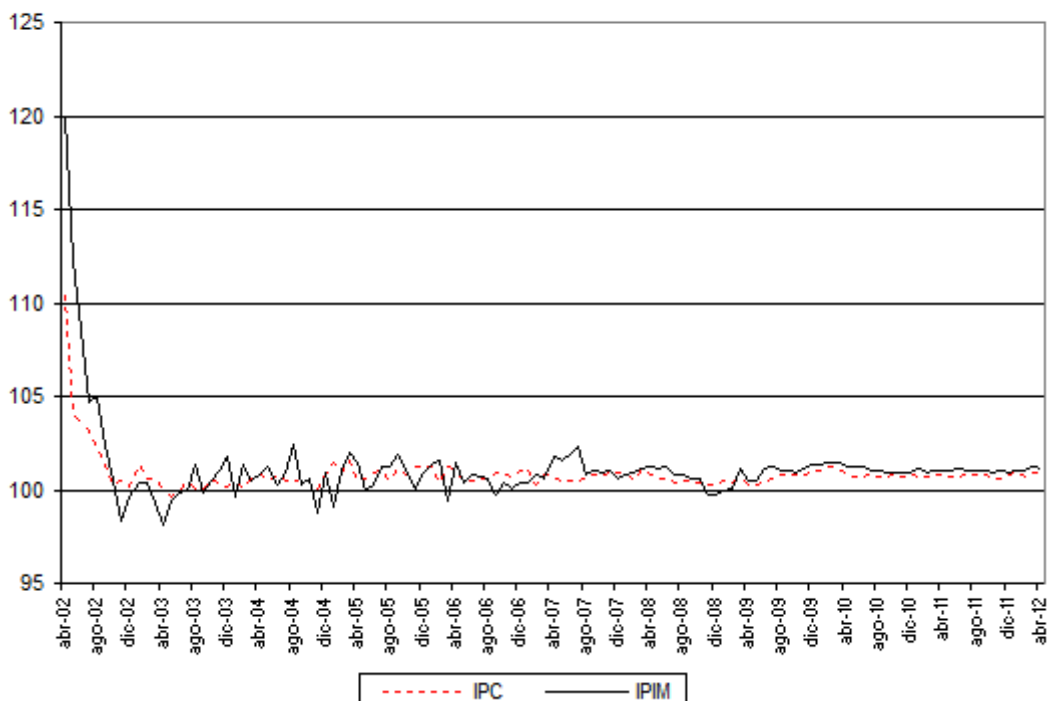
- * Dato provisorio
- Dato ínfimo, menos de la mitad del último dígito mostrado
- ... Dato no disponible a la fecha de presentación de los resultados
- e Dato estimado

Evolución del Índice de Precios Internos al por Mayor (IPIM) y del Índice de Precios al Consumidor del Gran Buenos Aires (IPC-GBA)

Existe una modalidad de uso de la información estadística por parte de los usuarios que consiste en comparar la evolución del Índice de Precios Internos al Por Mayor (IPIM) y del Índice de Precios al Consumidor (IPC - GBA). En este sentido es importante remarcar que al efectuar dicha comparación se deben considerar las diferencias sustanciales existentes entre ambos indicadores, tales como: el objetivo de la elaboración de cada índice, el tipo de informantes, la cobertura geográfica y la conformación de las respectivas canastas.

El gráfico que se presenta a continuación permite visualizar las diferentes evoluciones históricas de ambas series.

Evolución de las variaciones mensuales del IPIM y del IPC - GBA

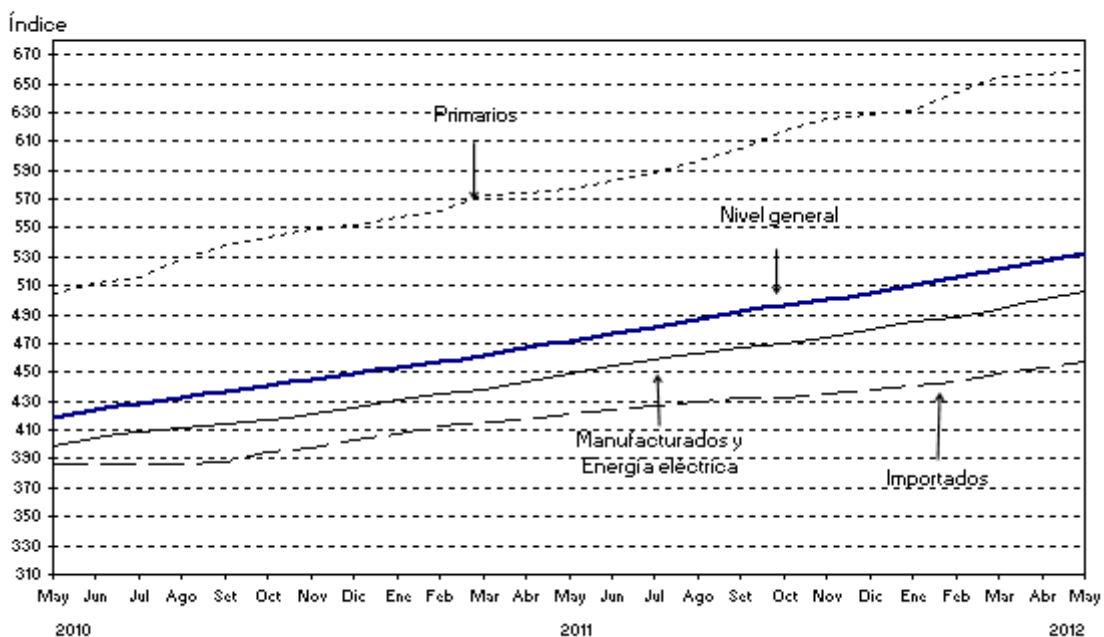


1. Índice de Precios Internos al por Mayor (IPIM)

Nivel general y divisiones	Índice		Variación porcentual de Mayo 2012*		
	Mayo 2012*	Abril 2012	Mes anterior	Diciembre 2011	Mayo 2011
NIVEL GENERAL	532,63	527,29	1,0	5,4	13,0
PRODUCTOS NACIONALES	538,52	533,06	1,0	5,4	13,2
Primarios	658,91	655,93	0,5	4,9	14,1
Agropecuarios	432,37	430,30	0,5	6,2	11,0
Pesqueros	530,94	526,16	0,9	5,7	-4,2
Petróleo crudo y gas (¹)	1361,95	1357,36	0,3	3,5	18,0
Productos minerales no metalíferos	594,59	585,10	1,6	7,8	22,0
Manufacturados y Energía eléctrica	506,74	500,62	1,2	5,6	13,0
Productos manufacturados	513,75	507,48	1,2	5,7	12,9
Alimentos y bebidas	429,62	425,77	0,9	5,5	10,9
Tabaco	427,96	427,96	-	8,4	22,9
Productos textiles	403,05	399,03	1,0	3,5	4,3
Prendas de materiales textiles	289,86	288,14	0,6	3,6	8,7
Cuero, artículos de marroquinería y calzado	280,24	277,76	0,9	3,4	10,7
Madera y productos de madera excepto muebles	606,26	600,11	1,0	5,5	17,0
Papel y productos de papel	638,03	624,63	2,1	8,4	21,3
Impresiones y reproducción de grabaciones	369,48	368,53	0,3	6,1	12,0
Productos refinados del petróleo (¹)	904,06	886,08	2,0	8,5	16,6
Sustancias y productos químicos	552,57	547,95	0,8	5,8	12,1
Productos de caucho y plástico	544,36	538,40	1,1	5,0	14,0
Productos de minerales no metálicos	501,68	495,19	1,3	6,3	17,1
Productos metálicos básicos	680,08	671,49	1,3	2,3	7,0
Productos metálicos excepto máquinas y equipos	690,07	684,46	0,8	4,3	12,7
Máquinas y equipos	542,19	531,01	2,1	4,4	16,1
Máquinas y aparatos eléctricos	606,54	603,43	0,5	2,7	5,4
Equipos y aparatos de radio y televisión	108,76	108,76	-	0,8	6,7
Equipos para medicina e instrum. de medición	322,68	312,23	3,3	9,5	14,5
Vehículos automotores, carrocerías y repuestos	457,12	449,42	1,7	5,9	13,6
Otros medios de transporte	244,76	244,68	--	1,7	3,6
Muebles y otros productos industriales	483,91	476,58	1,5	3,0	14,0
Energía eléctrica	236,17	236,17	-	0,8	22,9
PRODUCTOS IMPORTADOS	457,63	453,90	0,8	4,4	8,7

¹ Fuente: Subsecretaría de Coordinación y Control de Gestión. Ministerio de Planificación Federal, Inversión Pública y Servicios.

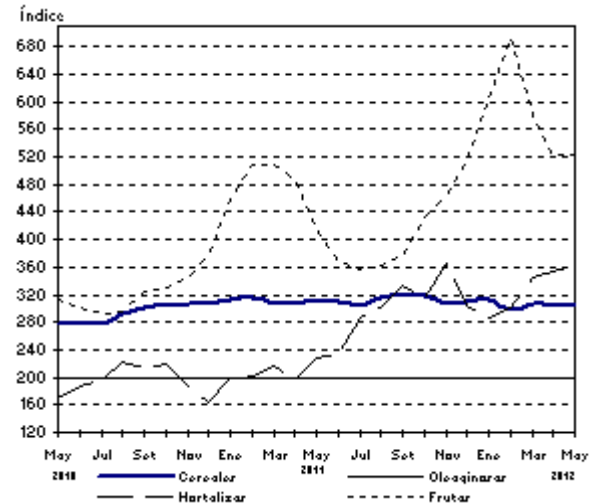
Evolución del Índice de Precios Internos al por Mayor



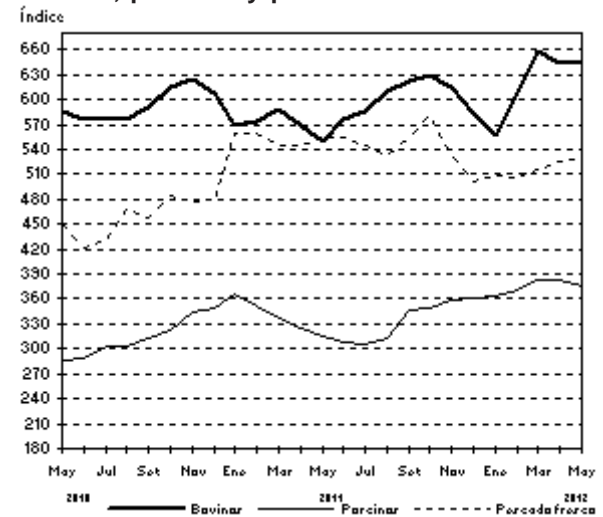
2. Índices de Precios de Productos Primarios del IPIM. Variaciones porcentuales

Productos	Variación porcentual de Mayo 2012* al mes anterior
PRODUCTOS AGRÍCOLAS	0,5
Cereales	-0,6
Trigo	-
Maíz	-
Sorgo granífero	-2,2
Oleaginosas	-
Soja	-
Maní	-
Girasol	-
Lino	-
Hortalizas (1)	2,5
Cebolla	-6,9
Papa	10,6
Tomate redondo común	18,4
Tomate perita	20,3
Zanahoria	3,8
Zapallo	3,1
Pimiento	-4,9
Lechuga capuchina	-27,2
Lechuga criolla común	-26,4
Acelga	-25,1
Remolacha	-8,3
Frutas (1)	0,5
Naranja para jugo Valencia	4,1
Naranja de ombligo Whashington Navel	-
Limón Eureka	-6,1
Manzana Red Delicious	1,4
Manzana Granny Smith	-0,6
PRODUCTOS GANADEROS Y DE GRANJA	0,5
Ganado bovino y leche	0,5
Ganado bovino	0,5
Novillo	-2,2
Novillito	-1,3
Vaca	3,2
Vaquillona	-0,8
Terneros	1,0
Leche	0,4
Ganado Porcino y productos de granja	0,4
Ganado porcino	-1,5
Capones y hembras	-1,5
Chanchas	-2,2
Huevos	0,8
PESCADO FRESCO	0,9
Abadejo	-
Anchoita	-
Caballa	-
Lenguado	2,7
Merluza	-
Corvina	1,7
PETRÓLEO CRUDO Y GAS	0,3
Petróleo crudo	0,5
Gas	-2,3

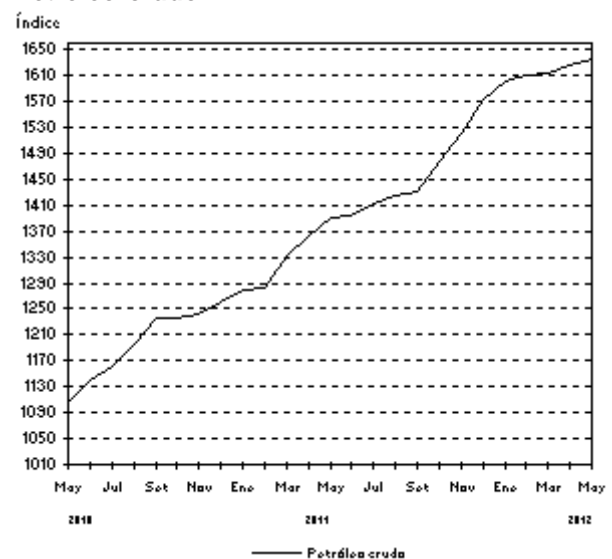
Productos agrícolas



Bovinos, porcinos y pescado fresco



Petróleo crudo



¹ Fuente: Corporación del Mercado Central de Buenos Aires, que incluye el conjunto de las operaciones efectivamente realizadas.

3. Principales variaciones observadas en el Índice de precios Internos al por Mayor (IPIM)

Mayores aumentos

Mayo 2012*/Abril 2012	%
Productos nacionales	
Equipos de elevación y manipulación	6,2
Conservas de pescados	5,2
Instrumentos de medición de servicios domiciliarios	5,0
Otra maquinaria de uso general	4,2
Productos importados	
Cauchos naturales	4,6
Máquinas de oficina e informática	2,2
Sustancias plásticas y elastómeros	2,0
Abonos y fertilizantes	1,6

Mayo 2012*/Diciembre 2011	%
Productos nacionales	
Aceites y grasas vegetales	21,5
Hortalizas y legumbres	18,4
Equipos de elevación y manipulación	15,2
Instrumentos de medición de servicios domiciliarios	13,0
Productos importados	
Cauchos naturales	11,6
Sustancias plásticas y elastómeros	8,8
Aparatos de distribución y control eléctrico	8,2
Sustancias químicas básicas	8,0

Mayo 2012*/Mayo 2011	%
Productos nacionales	
Hortalizas y legumbres	58,1
Otros artículos de papel y cartón	34,0
Productos derivados del almidón	30,3
Máquinas para lavaderos industriales	30,1
Productos importados	
Bebidas alcohólicas destiladas	28,7
Sustancias químicas básicas	21,4
Otros productos químicos	18,8
Productos farmacéuticos y veterinarios	17,3

Bajas y menores aumentos

Mayo 2012*/Abril 2012	%
Productos nacionales	
Rodamientos	-2,3
Valijas y artículos de marroquinería	-1,5
Alimentos balanceados	-0,9
Productos cárnicos	-0,9
Productos importados	
Frutas y cafés	-6,1
Productos minerales para la fabricación de abonos y sustancias químicas	-0,6
Gomas naturales y otros productos de la silvicultura	-0,5
Grabaciones y reproducciones	-

Mayo 2012*/Diciembre 2011	%
Productos nacionales	
Bombas y compresores	-3,9
Motores a explosión excepto para automotores	-3,6
Otros productos manufacturados	-3,2
Cereales y oleaginosas	-1,5
Productos importados	
Frutas y cafés	-21,6
Abonos y fertilizantes	-7,4
Maderas aserradas	-1,0
Otros artículos de minerales no metalíferos	-

Mayo 2012*/Mayo 2011	%
Productos nacionales	
Productos pesqueros	-4,2
Cereales y oleaginosas	-1,3
Conductores eléctricos	0,3
Bombas y compresores	0,3
Productos importados	
Cauchos naturales	-11,9
Minerales no ferrosos en formas básicas	-3,4
Gomas naturales y otros productos de la silvicultura	-1,2
Abonos y fertilizantes	-0,4

4. Incidencia sectorial en la variación del Nivel general del IPIM

Nivel general y divisiones	Mayo 2012* Incidencia
NIVEL GENERAL	1,0
PRODUCTOS NACIONALES	0,96
Primarios	0,11
Agropecuarios	0,05
Pesqueros	0,01
Petróleo crudo y gas	0,04
Productos minerales no metalíferos	0,01
Manufacturados y Energía eléctrica	0,85
Productos manufacturados	0,85
Alimentos y bebidas	0,14
Tabaco	-
Productos textiles	0,02
Prendas de materiales textiles	0,01
Cuero, artículos de marroquinería y calzado	0,01
Madera y productos de madera excepto muebles	0,01
Papel y productos de papel	0,05
Impresiones y reproducción de grabaciones	--
Productos refinados del petróleo	0,22
Sustancias y productos químicos	0,07
Productos de caucho y plástico	0,03
Productos de minerales no metálicos	0,03
Productos metálicos básicos	0,04
Productos metálicos excepto máquinas y equipos	0,03
Máquinas y equipos	0,07
Máquinas y aparatos eléctricos	0,01
Equipos y aparatos de radio y televisión	-
Equipos para medicina e instrum. de medición	0,01
Vehículos automotores, carrocerías y repuestos	0,10
Otros medios de transporte	--
Muebles y otros productos industriales	0,02
Energía eléctrica	-
PRODUCTOS IMPORTADOS	0,05

Nota: La incidencia mide la participación que ha tenido cada apertura, en la variación del Nivel general del IPIM respecto al mes anterior. Los totales por suma pueden no coincidir por redondeos en las cifras parciales.

5. Principales incidencias de agregados de productos en la variación del Nivel general del IPIM

Agregados de productos ordenados por sus incidencias	Mayo 2012* Incidencia
Incidencias positivas	
Productos refinados de petróleo	0,22
Repuestos para automotores	0,05
Petróleo crudo y gas	0,04
Aparatos de uso doméstico	0,04
Automotores y sus motores	0,04
Otros artículos de papel y cartón	0,04
Ganado vacuno y leche	0,03
Hierros y aceros en formas básicas	0,03
Otros productos alimenticios	0,03
Cervezas	0,02
Productos farmacéuticos y veterinarios	0,02
Productos de plástico excepto muebles	0,02
Hortalizas y legumbres	0,02
Harinas	0,02
Jabones y detergentes	0,02
Otros productos metálicos	0,02
Conservas de frutas, hortalizas y legumbres	0,02
Productos lácteos	0,02
Sustancias químicas básicas	0,02
Sustancias plásticas y elastómeros (Importado)	0,01
Incidencias negativas	
Productos cárnicos	-0,02
Frutas y cafés (Importado)	-0,01
Cereales y oleaginosas	-0,01
Alimentos balanceados	--
Equipos de iluminación	--
Valijas y artículos de marroquinería	--
Rodamientos	--
Insecticidas y plaguicidas	--

Nota: La incidencia mide la participación que ha tenido cada apertura, en la variación del Nivel general del IPIM respecto al mes anterior.

6. Principales variaciones de productos nacionales seleccionados (IPIM)

Productos (IPIM)	Variación porcentual de Mayo 2012* al mes anterior
Tomate	19,3
Acondicionadores de aire	11,7
Morteros refractarios	11,5
Papel de uso doméstico o para higiene personal	10,7
Hortalizas de hoja	-26,4
Remolacha	-8,4
Cebolla	-6,9
Pollos frescos	-6,8

7. Evolución del Nivel general y principales aperturas del IPIM. Variación porcentual mensual y acumulada respecto a diciembre del año anterior

Período	Nivel general	%	% acumulado	Nacio- nal	%	% acumulado	Prima- rios	%	% acumulado	Manu- facturas y energía eléctrica	%	% acumulado	Pro- ductos impor- tados	%	% acumulado
2001 Dic	100,22	-0,2	-5,3	101,09	-5,4	-5,4	89,68	0,3	-16,6	104,11	-0,2	-2,5	89,14	-1,0	-3,5
2002 Dic	218,44	-0,4	118,0	214,27	-0,3	112,0	268,72	0,6	199,6	199,90	-0,7	92,0	271,46	-1,2	204,5
2003 Dic	222,71	1,7	2,0	221,30	1,7	3,3	272,58	4,2	1,4	207,77	0,8	3,9	240,56	2,6	-11,4
2004 Dic	240,23	0,9	7,9	238,86	0,8	7,9	276,33	0,6	1,4	228,96	0,9	10,2	257,74	1,2	7,1
2005 Dic	265,86	0,9	10,7	266,37	0,9	11,5	335,41	1,7	21,4	248,14	0,7	8,4	259,43	0,7	0,7
2006 Dic	284,85	0,4	7,1	285,18	0,4	7,1	355,73	0,5	6,1	266,55	0,4	7,4	280,69	0,3	8,2
2007 Dic	326,32	0,6	14,6	326,98	0,6	14,7	401,71	-1,4	12,9	307,25	1,4	15,3	317,87	0,5	13,2
2008 Dic	355,10	-0,3	8,8	354,58	-0,2	8,4	401,27	-0,1	-0,1	342,25	-0,2	11,4	361,81	-1,1	13,8
2009 Dic	391,56	1,3	10,3	394,10	1,4	11,1	467,44	2,5	16,5	374,74	1,0	9,5	359,27	-0,7	-0,7
2010 Dic	448,57	0,9	14,6	452,16	0,9	14,7	552,02	0,6	18,1	425,79	1,0	13,6	402,94	1,3	12,2
2011 May	471,54	1,0	5,1	475,52	1,0	5,2	577,70	0,7	4,7	448,54	1,2	5,3	420,92	0,8	4,5
Jun	476,92	1,1	6,3	481,10	1,2	6,4	582,82	0,9	5,6	454,24	1,3	6,7	423,80	0,7	5,2
Jul	481,72	1,0	7,4	486,01	1,0	7,5	588,77	1,0	6,7	458,88	1,0	7,8	427,19	0,8	6,0
Ago	486,61	1,0	8,5	491,07	1,0	8,6	596,61	1,3	8,1	463,20	0,9	8,8	429,83	0,6	6,7
Set	491,60	1,0	9,6	496,20	1,0	9,7	605,10	1,4	9,6	467,46	0,9	9,8	433,06	0,8	7,5
Oct	496,08	0,9	10,6	501,09	1,0	10,8	617,08	2,1	11,8	470,28	0,6	10,4	432,36	-0,2	7,3
Nov	500,81	1,0	11,6	505,98	1,0	11,9	625,30	1,2	13,3	474,48	0,9	11,4	435,06	0,6	8,0
Dic	505,42	0,9	12,7	510,70	0,9	12,9	628,24	0,5	13,8	479,67	1,1	12,7	438,15	0,7	8,7
2012 Ene	510,26	1,0	1,0	515,70	1,0	1,0	630,68	0,4	0,4	485,35	1,2	1,2	441,02	0,7	0,7
Feb	515,30	1,0	2,0	520,99	1,0	2,0	644,29	2,2	2,6	488,44	0,6	1,8	442,96	0,4	1,1
Mar	521,39	1,2	3,2	527,07	1,2	3,2	655,12	1,7	4,3	493,27	1,0	2,8	449,09	1,4	2,5
Abr	527,29	1,1	4,3	533,06	1,1	4,4	655,93	0,1	4,4	500,62	1,5	4,4	453,90	1,1	3,6
May*	532,63	1,0	5,4	538,52	1,0	5,4	658,91	0,5	4,9	506,74	1,2	5,6	457,63	0,8	4,4

*Dato provisorio

Sistema de Índices de precios mayoristas, base 1993=100

Mayo 2012

Índices	Índice		Variación % de Mayo 2012* respecto a		
	Mayo 2012*	Abril 2012	Mes anterior	Diciembre 2011	Mayo 2011
Índice de Precios Internos Básicos al por Mayor (IPIB)	539,70	534,45	1,0	5,8	12,8
Índice de Precios Básicos del Productor (IPP)	550,61	545,29	1,0	6,3	13,0

El Índice de Precios Internos Básicos al por Mayor (IPIB) así como el Índice de Precios Básicos del Productor (IPP) permiten desdoblar el movimiento de los precios en aquellos provenientes de modificaciones en las políticas económicas (impuestos, subsidios) de aquellos que resultan decisiones puramente de mercado.

En los casos de bienes transables internacionalmente, el IPIB y el IPP muestran las modificaciones respecto de los términos del intercambio de la producción local.

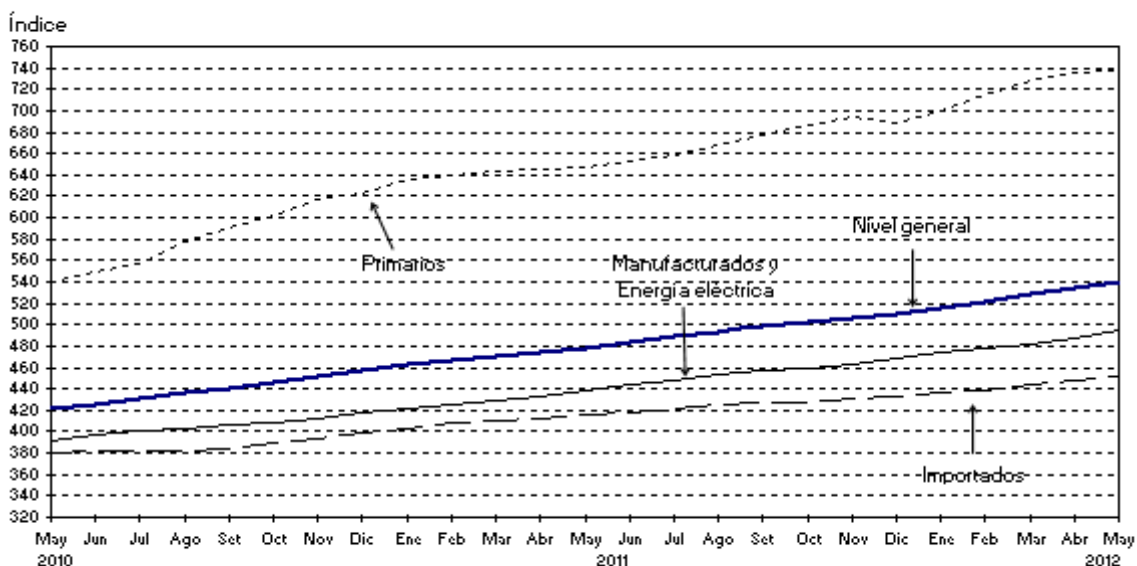
Durante el mes de Mayo, el "Nivel General" del IPIB subió 1,0%. Los "Productos Nacionales" se incrementaron 1,0%, debido a la suba de 1,2% en los "Productos Manufacturados y Energía Eléctrica" y de 0,5% en los "Productos Primarios".

Durante el mes de Mayo el "Nivel General" del IPP subió 1,0%, debido a las subas de 1,2% en los "Productos Manufacturados y Energía Eléctrica" y de 0,4% en los "Productos primarios".

8. Índice de Precios Internos Básicos al por Mayor (IPIB)

Nivel general y divisiones	Índice		Variación porcentual de Mayo 2012*		
	Mayo 2012*	Abril 2012	Mes anterior	Diciembre 2011	Mayo 2011
NIVEL GENERAL	539,70	534,45	1,0	5,8	12,8
PRODUCTOS NACIONALES	546,78	541,40	1,0	5,9	13,0
Primarios	738,27	734,81	0,5	7,1	14,1
Agropecuarios	558,47	555,66	0,5	10,2	11,7
Pesqueros	517,56	512,89	0,9	5,7	-4,2
Petróleo crudo y gas	1328,00	1323,52	0,3	3,5	18,0
Productos minerales no metalíferos	579,84	570,58	1,6	7,8	22,0
Manufacturados y Energía eléctrica	494,06	488,14	1,2	5,4	12,6
Productos manufacturados	500,44	494,38	1,2	5,5	12,5
Alimentos y bebidas	427,40	423,68	0,9	5,4	10,7
Tabaco	455,68	455,68	-	8,4	22,9
Productos textiles	393,06	389,14	1,0	3,5	4,3
Prendas de materiales textiles	282,68	281,00	0,6	3,6	8,7
Cuero, artículos de marroquinería y calzado	273,30	270,87	0,9	3,4	10,7
Madera y productos de madera excepto muebles	591,19	585,19	1,0	5,5	17,0
Papel y productos de papel	622,23	609,16	2,1	8,4	21,3
Impresiones y reproducción de grabaciones	353,29	352,34	0,3	6,2	12,4
Productos refinados del petróleo	942,85	923,28	2,1	8,1	16,1
Sustancias y productos químicos	542,58	538,06	0,8	5,8	12,1
Productos de caucho y plástico	537,05	531,16	1,1	5,0	14,0
Productos de minerales no metálicos	489,22	482,89	1,3	6,3	17,1
Productos metálicos básicos	663,22	654,85	1,3	2,3	7,0
Productos metálicos excepto máquinas y equipos	673,42	667,94	0,8	4,3	12,7
Máquinas y equipos	535,71	524,76	2,1	4,4	16,0
Máquinas y aparatos eléctricos	591,65	588,51	0,5	2,7	5,4
Equipos y aparatos de radio y televisión	95,98	95,98	-	0,9	6,8
Equipos para medicina e instrum. de medición	330,04	319,47	3,3	9,4	14,5
Vehículos automotores, carrocerías y repuestos	448,01	440,53	1,7	5,9	13,6
Otros medios de transporte	238,69	238,61	--	1,7	3,6
Muebles y otros productos industriales	471,93	464,78	1,5	3,0	14,0
Energía eléctrica	237,28	237,28	-	0,8	22,9
PRODUCTOS IMPORTADOS	452,13	448,53	0,8	4,3	8,8

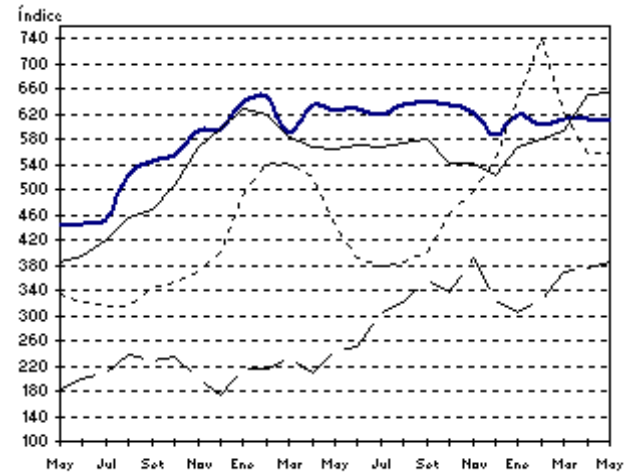
Evolución del Índice de Precios Internos Básicos al por Mayor



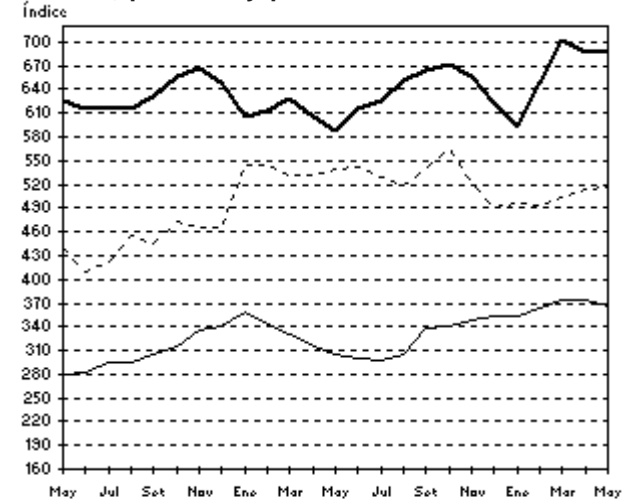
9. Índices de Precios de Productos Primarios del IPIB, variaciones porcentuales

Productos	Variación porcentual de Mayo 2012* al mes anterior
PRODUCTOS AGRÍCOLAS	0,6
Cereales	-0,3
Trigo	-
Maíz	-
Sorgo granífero	-2,2
Oleaginosas	0,6
Soja	0,4
Maní	-
Girasol	1,6
Lino	-
Hortalizas	2,5
Cebolla	-6,9
Papa	10,6
Tomate redondo común	18,4
Tomate perita	20,3
Zanahoria	3,8
Zapallo	3,1
Pimiento	-4,9
Lechuga capuchina	-27,2
Lechuga criolla común	-26,4
Acelga	-25,1
Remolacha	-8,3
Frutas	0,5
Naranja para jugo Valencia	4,1
Naranja de ombligo Washington Navel	-
Limón Eureka	-6,1
Manzana Red Delicious	1,4
Manzana Granny Smith	-0,6
PRODUCTOS GANADEROS Y DE GRANJA	0,5
Ganado bovino y leche	0,5
Ganado bovino	0,5
Novillo	-2,2
Novillito	-1,3
Vaca	3,2
Vaquillona	-0,8
Terneros	1,0
Leche	0,4
Ganado Porcino y productos de granja	0,4
Ganado porcino	-1,5
Capones y hembras	-1,5
Chanchas	-2,2
Huevos	0,8
PESCADO FRESCO	0,9
Abadejo	-
Anchoita	-
Caballa	-
Lenguado	2,7
Merluza	-
Corvina	1,7
PETRÓLEO CRUDO Y GAS	0,3
Petróleo crudo	0,5
Gas	-2,3

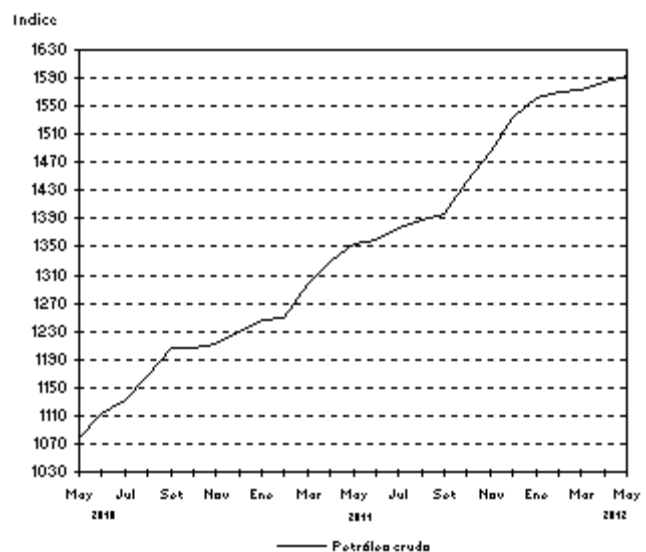
Productos agrícolas



Bovinos, porcinos y pescado fresco



Petróleo crudo



¹ Fuente: Corporación del Mercado Central de Buenos Aires, que incluye el conjunto de las operaciones efectivamente realizadas.

10. Evolución del Nivel general y principales aperturas del IPIB.

Variación porcentual mensual y acumulada respecto a diciembre del año anterior

Período	Nivel general	% acumulado	Nacional	% acumulado	Primarios	% acumulado	Manufacturas y energía eléctrica	% acumulado	Productos importados	% acumulado
2001 Dic	96,24	-0,2	96,84	-0,2	89,10	0,2	98,97	-0,2	88,77	-1,0
2002 Dic	218,17	0,5	213,82	0,6	270,81	1,5	198,13	0,2	271,84	-0,4
2003 Dic	219,51	1,8	218,06	1,7	275,05	4,1	202,36	0,9	237,49	2,6
2004 Dic	236,37	0,8	234,91	0,8	277,66	0,6	223,14	0,8	254,38	1,2
2005 Dic	262,69	0,9	263,19	1,0	336,32	1,6	243,05	0,7	256,48	0,7
2006 Dic	282,37	0,4	282,78	0,4	357,72	0,5	262,14	0,4	277,41	0,2
2007 Dic	329,28	0,5	330,52	0,5	429,36	-1,6	303,30	1,4	313,98	0,5
2008 Dic	354,45	-0,4	354,24	-0,3	411,53	-0,6	338,47	-0,3	356,99	-1,1
2009 Dic	395,13	1,4	398,39	1,6	508,90	2,9	367,96	1,1	354,84	-0,7
2010 Dic	457,03	1,0	461,79	1,0	623,58	1,0	417,24	1,0	398,15	1,3
2011 May	478,58	0,9	483,68	0,9	647,22	0,3	438,65	1,2	415,58	0,8
Jun	484,04	1,1	489,34	1,2	653,30	0,9	444,20	1,3	418,55	0,7
Jul	488,76	1,0	494,16	1,0	659,39	0,9	448,67	1,0	421,99	0,8
Ago	493,62	1,0	499,21	1,0	668,18	1,3	452,68	0,9	424,61	0,6
Set	498,75	1,0	504,50	1,1	677,61	1,4	456,83	0,9	427,75	0,7
Oct	502,39	0,7	508,47	0,8	685,78	1,2	459,65	0,6	427,26	-0,1
Nov	506,87	0,9	513,08	0,9	693,35	1,1	463,45	0,8	430,02	0,6
Dic	510,03	0,6	516,23	0,6	689,24	-0,6	468,60	1,1	433,31	0,8
2012 Ene	516,17	1,2	522,65	1,2	699,35	1,5	474,00	1,2	436,05	0,6
Feb	521,71	1,1	528,49	1,1	715,11	2,3	477,11	0,7	437,92	0,4
Mar	527,82	1,2	534,61	1,2	727,88	1,8	481,39	0,9	443,96	1,4
Abr	534,45	1,3	541,40	1,3	734,81	1,0	488,14	1,4	448,53	1,0
May*	539,70	1,0	546,78	1,0	738,27	0,5	494,06	1,2	452,13	0,8

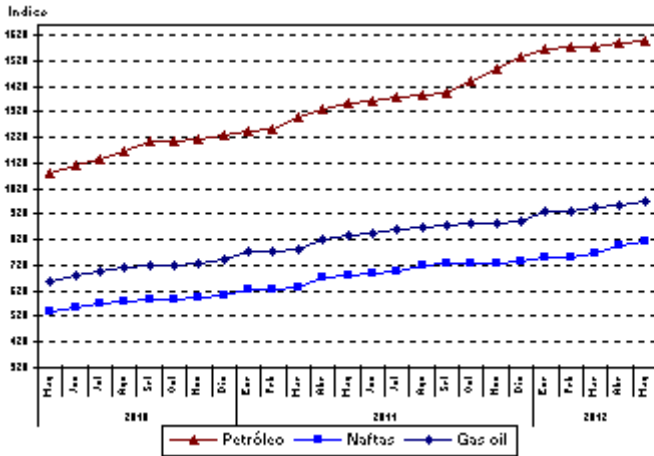
*Dato provisorio

11. Evolución de los índices de precios de bienes relacionados con sus insumos, IPIB base 1993=100

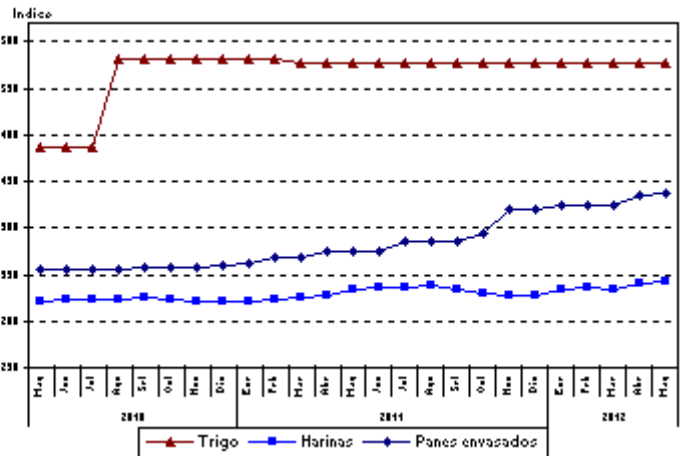
Estos gráficos permiten observar la evolución desde Mayo 2010 de distintos grupos de índices relacionados, que reflejan la variación de precios de productos que participan en distintas etapas de una misma cadena de producción.

Se puede observar que los índices de los insumos básicos de cada agrupación en general, presentan niveles superiores a los productos que los utilizan como consumo intermedio.

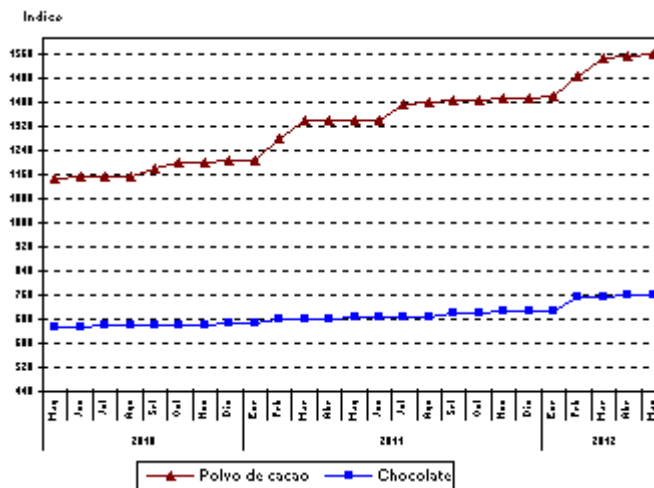
Evolución de los índices de Petróleo, Naftas y Gas oil, IPIB base 1993=100



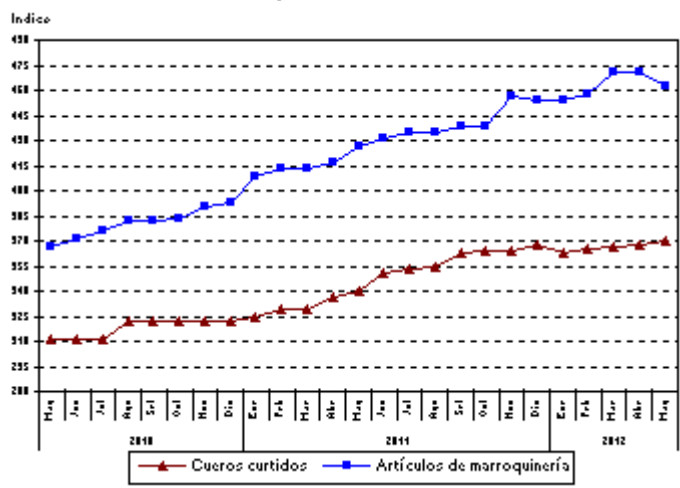
Evolución de los índices de Trigo, Harinas y Panes envasados, IPIB base 1993=100



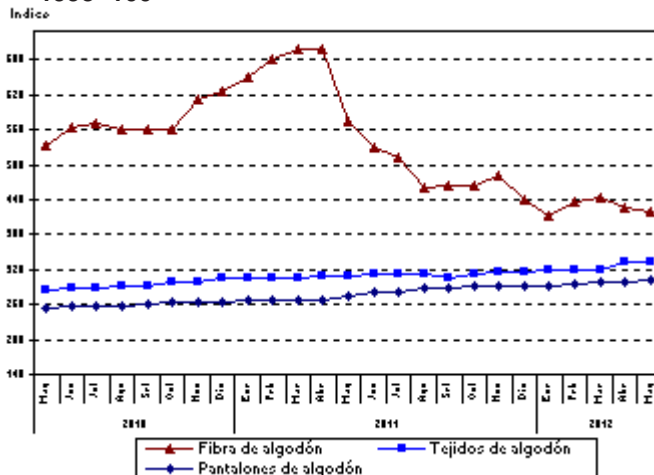
Evolución de los índices de Polvo de cacao y Chocolate, IPIB base 1993=100



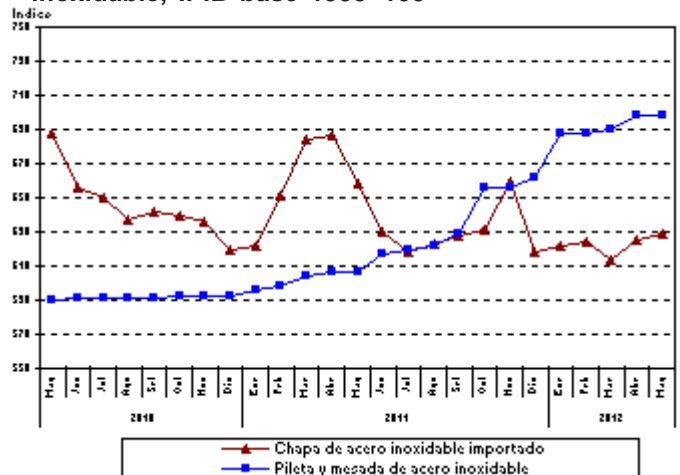
Evolución de los índices de Cueros curtidos y Artículos de marroquinería, IPIB base 1993=100



Evolución de los índices de Fibra algodón, Tejidos de algodón y Pantalones de algodón, IPIB base 1993=100



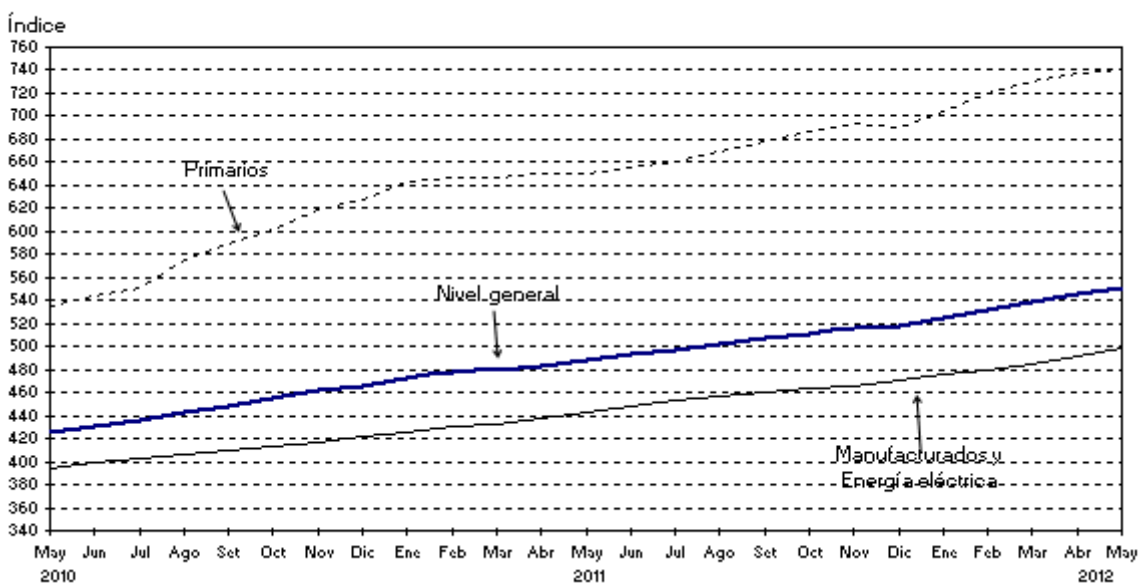
Evolución de los índices de Chapa de acero inoxidable (imp) y Pileta y mesada de acero inoxidable, IPIB base 1993=100



12. Índice de Precios Básicos del Productor (IPP)

Nivel general y divisiones	Índice		Variación porcentual de Mayo 2012*		
	Mayo 2012*	Abril 2012	Mes anterior	Diciembre 2011	Mayo 2011
NIVEL GENERAL	550,61	545,29	1,0	6,3	13,0
Primarios	740,77	737,46	0,4	7,4	13,9
Agropecuarios	565,99	563,35	0,5	10,6	11,5
Pesqueros	517,56	512,89	0,9	5,7	-4,2
Petróleo crudo y gas	1328,00	1323,52	0,3	3,5	18,0
Productos minerales no metálicos	579,84	570,58	1,6	7,8	22,0
Manufacturados y Energía eléctrica	497,98	492,10	1,2	5,9	12,6
Productos manufacturados	503,74	497,73	1,2	5,9	12,5
Alimentos y bebidas	436,28	432,81	0,8	7,2	11,3
Tabaco	455,68	455,68	-	8,4	22,9
Productos textiles	391,47	387,64	1,0	3,5	4,1
Prendas de materiales textiles	282,68	281,00	0,6	3,6	8,7
Cuero, artículos de marroquinería y calzado	302,08	299,83	0,8	2,5	10,1
Madera y productos de madera excepto muebles	590,19	584,31	1,0	5,5	16,9
Papel y productos de papel	620,69	607,63	2,1	8,3	21,1
Impresiones y reproducción de grabaciones	353,75	352,80	0,3	6,3	12,4
Productos refinados del petróleo	942,85	923,28	2,1	8,1	16,1
Sustancias y productos químicos	555,50	550,81	0,9	6,0	12,0
Productos de caucho y plástico	538,48	532,61	1,1	5,0	14,0
Productos de minerales no metálicos	486,10	479,75	1,3	6,3	17,0
Productos metálicos básicos	667,47	658,80	1,3	2,3	6,9
Productos metálicos excepto máquinas y equipos	670,79	665,23	0,8	4,3	12,7
Máquinas y equipos	528,72	518,06	2,1	4,4	15,9
Máquinas y aparatos eléctricos	578,62	575,50	0,5	2,8	5,8
Equipos y aparatos de radio y televisión	95,98	95,98	-	0,9	6,8
Equipos para medicina e instrum. de medición	327,78	317,19	3,3	9,5	14,6
Vehículos automotores, carrocerías y repuestos	449,62	441,94	1,7	5,8	13,6
Otros medios de transporte	238,70	238,61	--	1,7	3,6
Muebles y otros productos industriales	466,92	459,83	1,5	2,7	13,7
Energía eléctrica	237,28	237,28	-	0,8	22,9

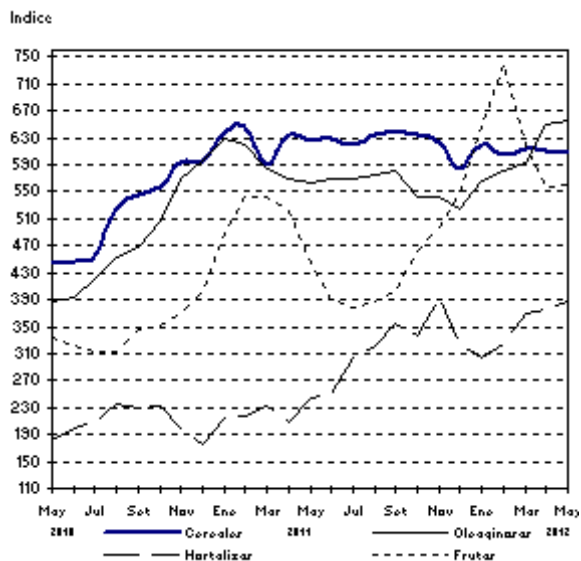
Evolución del Índice de Precios Básicos del Productor



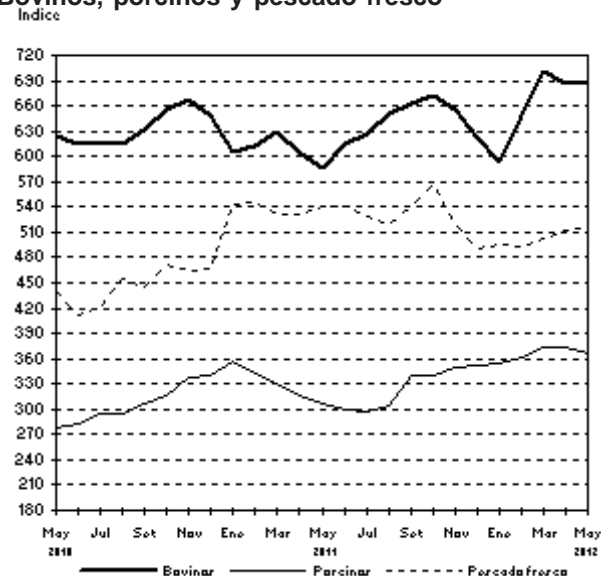
13. Índices de Precios de Productos Primarios del IPP. Variaciones porcentuales

Productos	Variación porcentual de Mayo 2012* al mes anterior
PRODUCTOS AGRÍCOLAS	0,5
Cereales	-0,3
Trigo	-
Maíz	-
Sorgo granífero	-2,2
Oleaginosas	0,6
Soja	0,4
Maní	-
Girasol	1,6
Lino	-
Hortalizas	2,5
Cebolla	-6,9
Papa	10,6
Tomate redondo común	18,4
Tomate perita	20,3
Zanahoria	3,8
Zapallo	3,1
Pimiento	-4,9
Lechuga capuchina	-27,2
Lechuga criolla común	-26,4
Acelga	-25,1
Remolacha	-8,3
Frutas	0,5
Naranja para jugo Valencia	4,1
Naranja de ombligo Washington Navel	-
Limón Eureka	-6,1
Manzana Red Delicious	1,4
Manzana Granny Smith	-0,6
PRODUCTOS GANADEROS Y DE GRANJA	0,5
Ganado bovino y leche	0,5
Ganado bovino	0,5
Novillo	-2,2
Novillito	-1,3
Vaca	3,2
Vaquillona	-0,8
Terneros	1,0
Leche	0,4
Ganado Porcino y productos de granja	0,4
Ganado porcino	-1,5
Capones y hembras	-1,5
Chanchas	-2,2
Huevos	0,8
PESCADO FRESCO	0,9
Abadejo	-
Anchoita	-
Caballa	-
Lenguado	2,7
Merluza	-
Corvina	1,7
PETRÓLEO CRUDO Y GAS	0,3
Petróleo crudo	0,5
Gas	-2,3

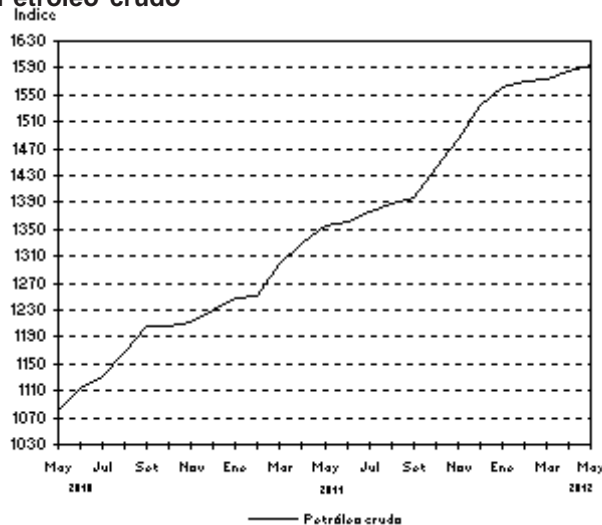
Productos agrícolas



Bovinos, porcinos y pescado fresco



Petróleo crudo



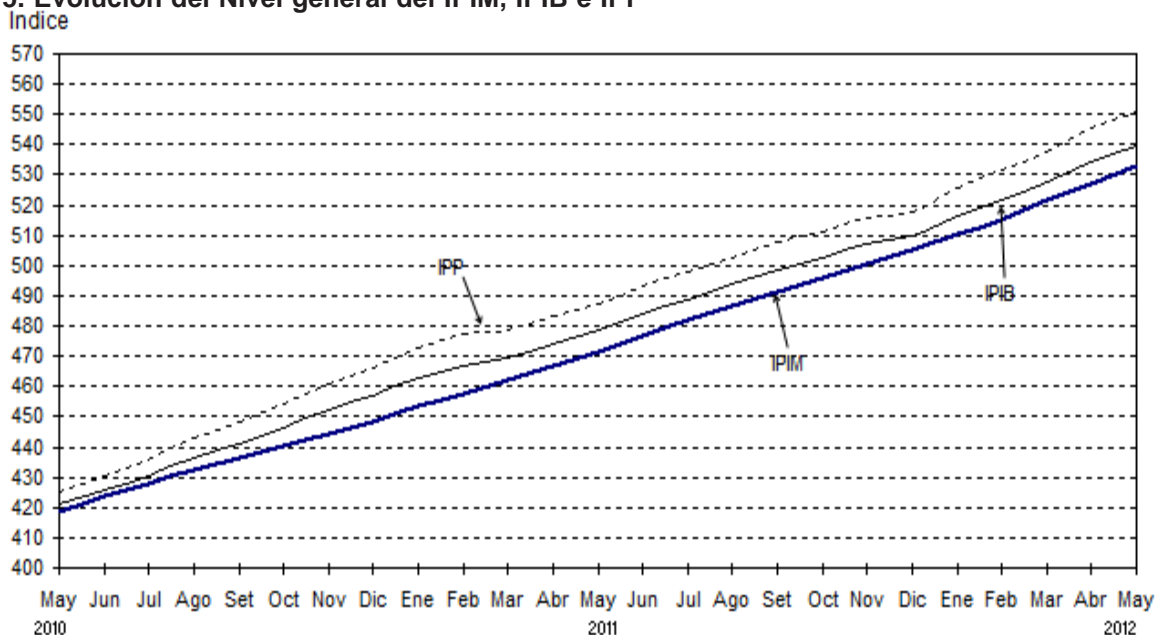
* Fuente: Corporación del Mercado Central de Buenos Aires, que incluye el conjunto de las operaciones efectivamente realizadas.

14. Evolución del Nivel general y principales aperturas del IPP. Variación porcentual mensual y acumulada respecto a diciembre del año anterior

Período	Nivel general	% acumulado	Primarios	Manufacturas y energía eléctrica		% acum.				
				% acumulado	%					
2001	Dic	96,81	-0,2	-5,6	89,06	0,4	-16,1	98,95	-0,3	-2,6
2002	Dic	217,73	0,4	124,9	272,99	1,3	206,5	202,44	0,1	104,6
2003	Dic	221,93	1,9	1,9	277,05	4,4	1,5	206,68	1,0	2,1
2004	Dic	236,89	1,0	6,7	275,73	0,6	-0,5	226,14	1,1	9,4
2005	Dic	264,28	1,1	11,6	332,14	1,8	20,5	245,49	0,8	8,6
2006	Dic	285,66	0,5	8,1	359,01	0,7	8,1	265,35	0,5	8,1
2007	Dic	335,90	0,6	17,6	430,71	-1,5	20,0	309,66	1,5	16,7
2008	Dic	355,09	-0,5	5,7	406,93	-0,7	-5,5	340,74	-0,4	10,0
2009	Dic	401,75	1,5	13,1	509,66	2,7	25,2	371,88	1,1	9,1
2010	Dic	466,17	1,1	16,0	626,83	1,2	23,0	421,70	1,0	13,4
2011	May	487,32	0,8	4,5	650,45	0,1	3,8	442,17	1,1	4,9
	Jul	492,97	1,2	5,7	655,49	0,8	4,6	447,99	1,3	6,2
	Jul	497,71	1,0	6,8	660,72	0,8	5,4	452,59	1,0	7,3
	Ago	502,64	1,0	7,8	669,55	1,3	6,8	456,44	0,9	8,2
	Set	507,83	1,0	8,9	678,82	1,4	8,3	460,50	0,9	9,2
	Oct	511,25	0,7	9,7	686,04	1,1	9,4	462,87	0,5	9,8
	Nov	515,57	0,8	10,6	693,84	1,1	10,7	466,22	0,7	10,6
	Dic	517,92	0,5	11,1	689,76	-0,6	10,0	470,36	0,9	11,5
2012	Ene	525,43	1,5	1,5	703,92	2,1	2,1	476,02	1,2	1,2
	Feb	531,88	1,2	2,7	719,32	2,2	4,3	480,00	0,8	2,0
	Mar	537,83	1,1	3,8	729,61	1,4	5,8	484,75	1,0	3,1
	Abr	545,29	1,4	5,3	737,46	1,1	6,9	492,10	1,5	4,6
	May*	550,61	1,0	6,3	740,77	0,4	7,4	497,98	1,2	5,9

* Dato provisorio

15. Evolución del Nivel general del IPIM, IPIB e IPP



Síntesis metodológica

Las ponderaciones del sector primario son valores brutos de producción netos de impuestos, estimados por las Cuentas Nacionales; las del sector manufacturero son valores de producción provenientes del Censo Nacional Económico de 1994 (que suministró datos de 1993); la energía eléctrica está ponderada con la facturación de las empresas distribuidoras; y las del sector de productos importados se calcularon a partir del valor CIF (costo, seguro y flete) de las importaciones realizadas durante 1993. Las ponderaciones de cada índice son consistentes con la cobertura y el tratamiento impositivo de cada uno de ellos. Para el cálculo se utiliza una fórmula de ponderaciones fijas referidas al año base, del tipo Laspeyres.

Los precios observados corresponden al día 15 de cada mes, salvo excepciones, ya que en algunos sectores se trata de promedios mensuales (de precios diarios o de varios precios durante el mes) o de precios de la semana que incluyen el día 15. Para más información consultar la metodología.

Estructura de ponderaciones de los índices de precios mayoristas, base 1993

	IPIM	IPIB	IPP
Nivel General	100,00	100,00	100,00
Índice de Productos Nacionales	92,71	92,52	100,00
Productos Primarios	19,36	19,98	21,68
Productos agropecuarios	13,55	13,98	15,41
Productos pesqueros	0,68	0,70	0,68
Productos de minas y canteras	5,13	5,30	5,59
Productos Manufacturados y Energía eléctrica	73,35	72,54	78,32
Productos manufacturados	71,49	70,78	76,63
Energía eléctrica	1,86	1,76	1,69
Índice de Productos Importados	7,29	7,48	///