



Buenos Aires, 14 de Julio de 2011

## Sistema de Índices de Precios Mayoristas, Base 1993=100

### Junio de 2011

Índices	Índice		Variación porcentual de Junio 2011*		
	Junio 2011*	Mayo 2011	Mes anterior	Diciembre 2010	Junio 2010
Índice de Precios Internos al por Mayor (IPIM)	475,86	471,51	0,9	6,1	12,3

El Índice de Precios Internos al por Mayor (IPIM) tiene por objeto medir la evolución promedio de los precios de los productos de origen nacional e importado ofrecidos en el mercado interno. Así, tal como señala la metodología, el IPIM es similar al anterior Índice de Precios Mayoristas (base 1981=100).

Durante el mes de Junio el "Nivel General" del IPIM subió 0,9%. Los "Productos Nacionales" subieron 0,9% como consecuencia de las subas de 0,4% en los "Productos Primarios" y de 1,1% en los "Productos Manufacturados y Energía Eléctrica".

Los "Productos Agropecuarios" subieron 0,1%, como consecuencia de la suba de 0,6% en los "Productos Ganaderos" y de la baja de 1,0% en los "Productos Agrícolas".

En los "Productos Manufacturados y Energía Eléctrica", se destacan las subas en "Muebles y otros productos industriales" (3,0%), "Tabaco" (2,4%) y en "Productos metálicos excepto máquinas y equipos" (2,2%). Por otra parte, se registró una baja de 0,7% en "Productos textiles". La "Energía Eléctrica" se mantuvo sin cambios.

Los "Productos Importados" subieron 0,7%. Dentro de este capítulo, se destacan las subas de 8,1% en "Productos Minerales no Metalíferos", 0,3% en "Productos Agropecuarios y de la Silvicultura" y de 0,7% en "Productos Manufacturados".

Las fechas de difusión de los próximos informes de prensa se encuentran disponibles en internet:

[http://www.indec.gov.ar/contacto/servicio\\_calendario2011.asp](http://www.indec.gov.ar/contacto/servicio_calendario2011.asp)

#### Signos convencionales:

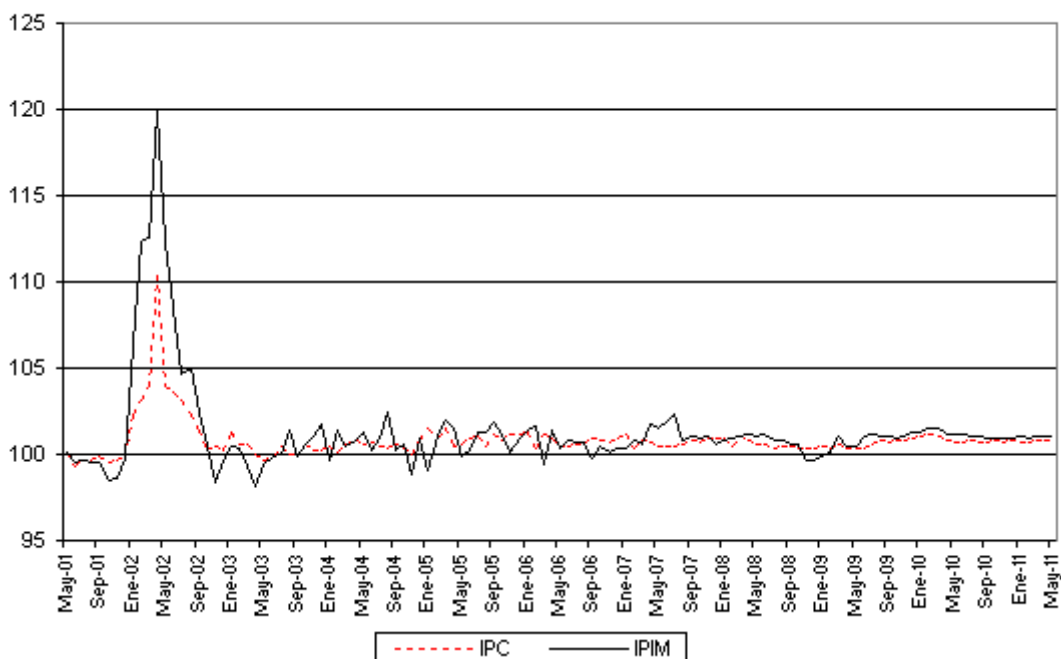
- \* Dato provisorio
- Dato ínfimo, menos de la mitad del último dígito mostrado
- ... Dato no disponible a la fecha de presentación de los resultados
- e Dato estimado

## Evolución del Índice de Precios Internos al por Mayor (IPIM) y del Índice de Precios al Consumidor del Gran Buenos Aires (IPC-GBA)

Existe una modalidad de uso de la información estadística por parte de los usuarios que consiste en comparar la evolución del Índice de Precios Internos al Por Mayor (IPIM) y del Índice de Precios al Consumidor (IPC - GBA). En este sentido es importante remarcar que al efectuar dicha comparación se deben considerar las diferencias sustanciales existentes entre ambos indicadores, tales como: el objetivo de la elaboración de cada índice, el tipo de informantes, la cobertura geográfica y la conformación de las respectivas canastas.

El gráfico que se presenta a continuación permite visualizar las diferentes evoluciones históricas de ambas series.

**Evolución de las variaciones mensuales del IPIM y del IPC - GBA**

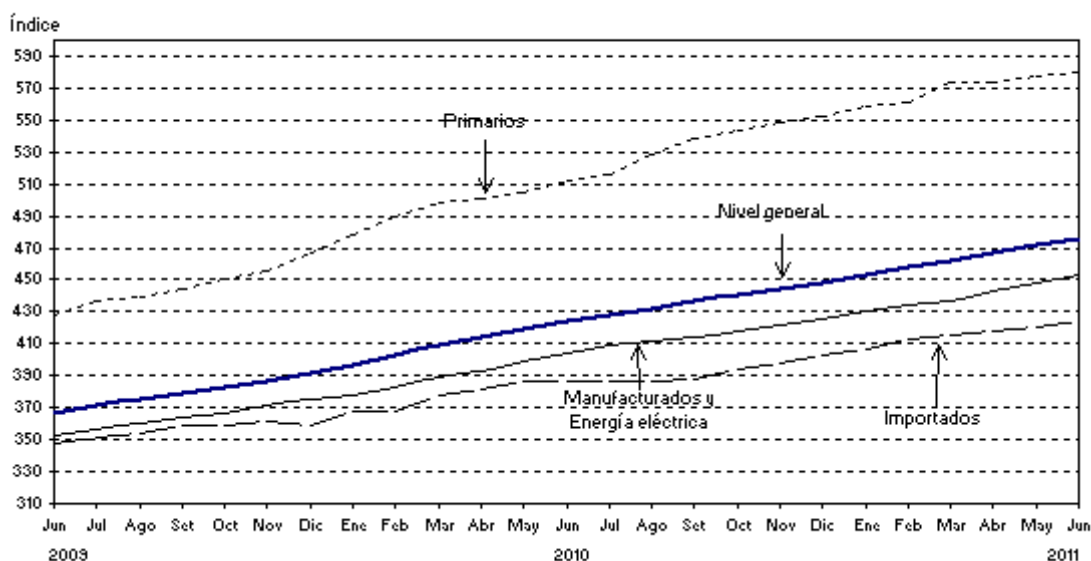


## 1. Índice de Precios Internos al por Mayor (IPIM)

Nivel general y divisiones	Índice		Variación porcentual de Junio 2011*		
	Junio 2011*	Mayo 2011	Mes anterior	Diciembre 2010	Junio 2010
<b>NIVEL GENERAL</b>	<b>475,86</b>	<b>471,51</b>	<b>0,9</b>	<b>6,1</b>	<b>12,3</b>
PRODUCTOS NACIONALES	479,96	475,48	0,9	6,1	12,5
<b>Primarios</b>	<b>580,13</b>	<b>577,70</b>	<b>0,4</b>	<b>5,1</b>	<b>13,3</b>
Agropecuarios	390,11	389,60	0,1	0,1	4,5
Pesqueros	555,02	554,34	0,1	15,9	31,7
Petróleo crudo y gas (¹)	1161,57	1153,87	0,7	9,6	22,2
Productos minerales no metalíferos	495,20	487,42	1,6	9,4	16,2
<b>Manufacturados y Energía eléctrica</b>	<b>453,51</b>	<b>448,50</b>	<b>1,1</b>	<b>6,5</b>	<b>12,2</b>
<b>Productos manufacturados</b>	<b>460,29</b>	<b>455,15</b>	<b>1,1</b>	<b>6,4</b>	<b>12,3</b>
Alimentos y bebidas	391,19	387,46	1,0	4,2	8,3
Tabaco	356,31	348,12	2,4	4,3	13,4
Productos textiles	383,91	386,60	-0,7	3,0	11,4
Prendas de materiales textiles	271,38	266,68	1,8	4,4	9,0
Cuero, artículos de marroquinería y calzado	257,69	253,09	1,8	7,5	11,8
Madera y productos de madera excepto muebles	526,89	518,06	1,7	5,9	12,1
Papel y productos de papel	533,20	526,07	1,4	6,1	10,9
Impresiones y reproducción de grabaciones	332,03	329,77	0,7	4,2	9,3
Productos refinados del petróleo (¹)	783,57	775,21	1,1	13,7	23,7
Sustancias y productos químicos	496,86	492,96	0,8	5,3	12,0
Productos de caucho y plástico	481,10	477,38	0,8	4,7	12,1
Productos de minerales no metálicos	437,00	428,59	2,0	7,8	15,4
Productos metálicos básicos	637,63	635,78	0,3	6,2	9,9
Productos metálicos excepto máquinas y equipos	625,90	612,42	2,2	6,1	9,3
Máquinas y equipos	474,51	466,14	1,8	8,3	15,4
Máquinas y aparatos eléctricos	582,82	575,66	1,2	5,7	12,2
Equipos y aparatos de radio y televisión	103,55	101,95	1,6	0,9	-2,9
Equipos para medicina e instrum. de medición	283,10	281,78	0,5	5,6	11,7
Vehículos automotores, carrocerías y repuestos	407,95	402,51	1,4	5,5	9,4
Otros medios de transporte	236,45	236,31	0,1	3,8	6,0
Muebles y otros productos industriales	437,54	424,64	3,0	6,7	9,3
<b>Energía eléctrica</b>	<b>192,11</b>	<b>192,11</b>	<b>-</b>	<b>13,4</b>	<b>2,8</b>
PRODUCTOS IMPORTADOS	423,80	420,92	0,7	5,2	9,6

¹ Fuente: Subsecretaría de Coordinación y Control de Gestión. Ministerio de Planificación Federal, Inversión Pública y Servicios.

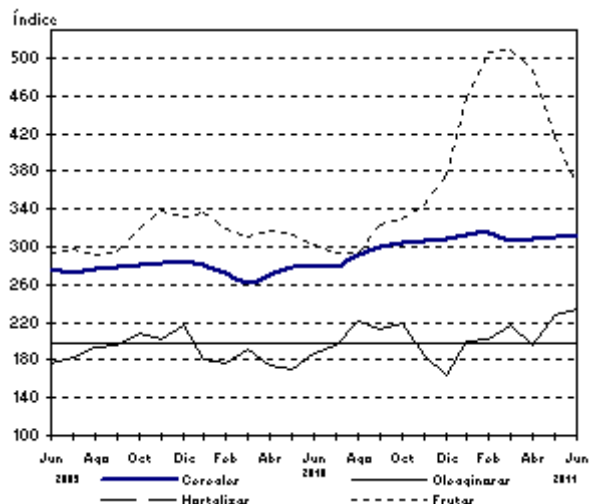
### Evolución del Índice de Precios Internos al por Mayor



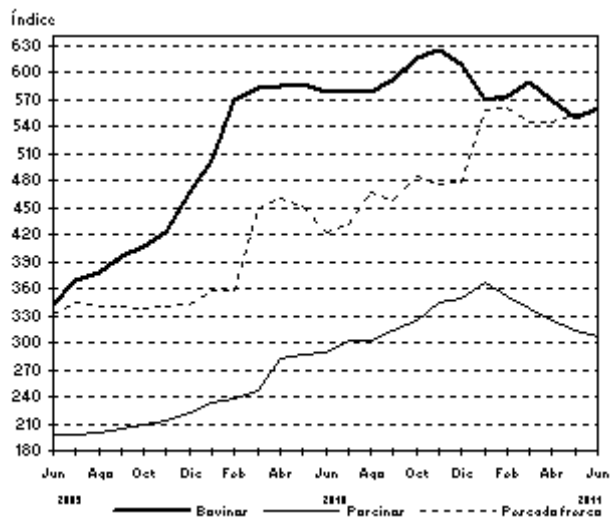
## 2. Índices de Precios de Productos Primarios del IPIM. Variaciones porcentuales

Productos	Variación porcentual de Junio 2011* al mes anterior
<b>PRODUCTOS AGRÍCOLAS</b>	<b>-1,0</b>
<b>Cereales</b>	<b>0,4</b>
Trigo	-
Maíz	-
Sorgo granífero	1,3
<b>Oleaginosas</b>	<b>-</b>
Soja	-
Maní	-
Girasol	-
Lino	-
<b>Hortalizas (1)</b>	<b>2,3</b>
Cebolla	5,2
Papa	-0,2
Tomate redondo común	4,7
Tomate perita	-5,0
Zanahoria	-6,6
Zapallo	10,5
Pimiento	10,8
Lechuga capuchina	18,4
Lechuga criolla común	6,7
Acelga	-2,3
Remolacha	-6,0
<b>Frutas (1)</b>	<b>-11,8</b>
Naranja para jugo Valencia	-21,8
Naranja de ombligo Whashington Navel	-22,3
Limón Eureka	-13,0
Manzana Red Delicious	0,1
Manzana Granny Smith	-0,9
<b>PRODUCTOS GANADEROS Y DE GRANJA</b>	<b>0,6</b>
<b>Ganado bovino y leche</b>	<b>0,8</b>
<b>Ganado bovino</b>	<b>1,9</b>
Novillo	2,6
Novillito	1,1
Vaca	4,2
Vaquillona	0,1
Terneros	0,5
<b>Leche</b>	<b>-0,7</b>
<b>Ganado Porcino y productos de granja</b>	<b>-0,3</b>
<b>Ganado porcino</b>	<b>-2,2</b>
Capones y hembras	-2,0
Chanchas	-4,6
<b>Huevos</b>	<b>-</b>
<b>PESCADO FRESCO</b>	<b>0,1</b>
Abadejo	-
Anchoita	-
Caballa	-
Lenguado	6,4
Merluza	8,0
Corvina	-28,7
<b>PETRÓLEO CRUDO Y GAS</b>	<b>0,7</b>
Petróleo crudo	0,4
Gas	4,8

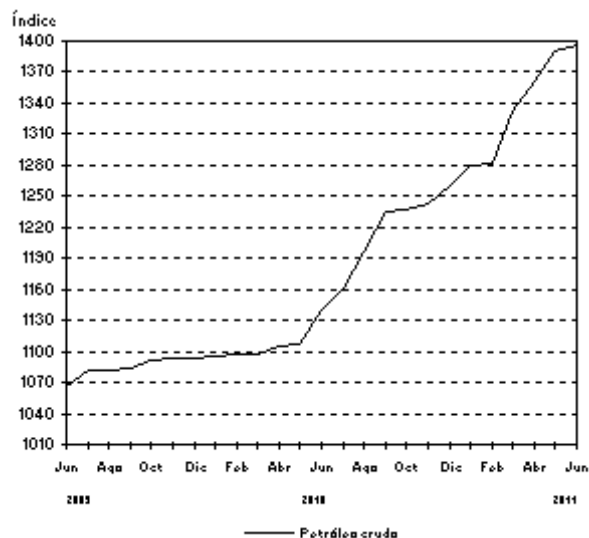
### Productos agrícolas



### Bovinos, porcinos y pescado fresco



### Petróleo crudo



<sup>1</sup> Fuente: Corporación del Mercado Central de Buenos Aires, que incluye el conjunto de las operaciones efectivamente realizadas.

### 3. Principales variaciones observadas en el Índice de precios Internos al por Mayor (IPIM)

#### Mayores aumentos

Junio 2011*/Mayo 2011	%
<b>Productos nacionales</b>	
Motores a explosión excepto para automotores	6,2
Equipo de iluminación	5,5
Aparatos de distribución y control eléctrico	5,1
Generadores de vapor	4,7
<b>Productos importados</b>	
Bebidas alcohólicas destiladas	10,7
Productos minerales para la fabricación de abonos y sustancias químicas	8,1
Frutas y cafés	5,2
Sustancias químicas básicas	2,7

Junio 2011*/Diciembre 2010	%
<b>Productos nacionales</b>	
Hortalizas y legumbres	42,5
Productos pesqueros	15,9
Productos refinados de petróleo	13,7
Energía eléctrica	13,4
<b>Productos importados</b>	
Productos minerales para la fabricación de abonos y sustancias químicas	18,5
Bebidas alcohólicas destiladas	13,0
Sustancias plásticas y elastómeros	11,8
Sustancias químicas básicas	9,4

Junio 2011*/Junio 2010	%
<b>Productos nacionales</b>	
Productos pesqueros	31,7
Azúcar	28,8
Artículos de hormigón, de cemento y de yeso	26,2
Minerales no ferrosos en formas básicas	25,1
<b>Productos importados</b>	
Abonos y fertilizantes	35,4
Frutas y cafés	32,4
Gomas naturales y otros productos de la silvicultura	29,0
Bebidas alcohólicas destiladas	19,4

#### Bajas y menores aumentos

Junio 2011*/Mayo 2011	%
<b>Productos nacionales</b>	
Frutas	-11,8
Cubiertas de caucho	-1,6
Productos de cerámica no refractaria para uso no estructural	-1,6
Fibras, hilados y tejidos textiles	-1,3
<b>Productos importados</b>	
Cauchos naturales	-4,4
Gomas naturales y otros productos de la silvicultura	-1,5
Minerales no ferrosos en formas básicas	-1,1
Hierro y acero en formas básicas	-0,8

Junio 2011*/Diciembre 2010	%
<b>Productos nacionales</b>	
Máquinas para la industria extractiva y obras de construcción	-7,0
Frutas	-2,6
Ganado vacuno y leche	-2,4
Aceites y grasas vegetales	-1,9
<b>Productos importados</b>	
Insecticidas y plaguicidas	-11,4
Otros artículos de minerales no metalíferos	--
Grabaciones y reproducciones	--
Aparatos de grabación y reproducción de sonidos	--

Junio 2011*/Junio 2010	%
<b>Productos nacionales</b>	
Equipos de televisión y video	-2,9
Cervezas	0,9
Ganado vacuno y leche	1,2
Productos cárnicos	1,5
<b>Productos importados</b>	
Insecticidas y plaguicidas	-6,5
Aparatos de grabación y reproducción de sonidos	-0,5
Hierro y acero en formas básicas	-0,4
Otros artículos de minerales no metalíferos	--

#### 4. Incidencia sectorial en la variación del Nivel general del IPIM

Nivel general y divisiones	Junio 2011* Incidencia
<b>NIVEL GENERAL</b>	<b>0,9</b>
PRODUCTOS NACIONALES	0,88
<b>Primarios</b>	<b>0,10</b>
Agropecuarios	0,01
Pesqueros	--
Petróleo crudo y gas	0,07
Productos minerales no metalíferos	0,01
<b>Manufacturados y Energía eléctrica</b>	<b>0,78</b>
<b>Productos manufacturados</b>	<b>0,78</b>
Alimentos y bebidas	0,15
Tabaco	0,04
Productos textiles	-0,02
Prendas de materiales textiles	0,03
Cuero, artículos de marroquinería y calzado	0,01
Madera y productos de madera excepto muebles	0,01
Papel y productos de papel	0,03
Impresiones y reproducción de grabaciones	0,01
Productos refinados del petróleo	0,11
Sustancias y productos químicos	0,07
Productos de caucho y plástico	0,02
Productos de minerales no metálicos	0,04
Productos metálicos básicos	0,01
Productos metálicos excepto máquinas y equipos	0,07
Máquinas y equipos	0,06
Máquinas y aparatos eléctricos	0,02
Equipos y aparatos de radio y televisión	--
Equipos para medicina e instrum. de medición	--
Vehículos automotores, carrocerías y repuestos	0,08
Otros medios de transporte	--
Muebles y otros productos industriales	0,03
<b>Energía eléctrica</b>	<b>-</b>
PRODUCTOS IMPORTADOS	0,04

**Nota:** La incidencia mide la participación que ha tenido cada apertura, en la variación del Nivel general del IPIM respecto al mes anterior. Los totales por suma pueden no coincidir por redondeos en las cifras parciales.

## 5. Principales incidencias de agregados de productos en la variación del Nivel general del IPIM

Agregados de productos ordenados por sus incidencias	Junio 2011* Incidencia
<b>Incidencias positivas</b>	
Productos refinados de petróleo	0,11
Petróleo crudo y gas	0,07
Ganado vacuno y leche	0,05
Repuestos para automotores	0,04
Productos metálicos para uso estructural	0,04
Tabacos	0,04
Automotores y sus motores	0,04
Productos lácteos	0,03
Muebles y colchones	0,03
Otros productos metálicos	0,03
Prendas de materiales textiles	0,03
Otros productos alimenticios	0,02
Otros artículos de papel y cartón	0,02
Conservas de frutas, hortalizas y legumbres	0,02
Sustancias químicas básicas (Importado)	0,02
Máquinas agrícolas	0,02
Jabones y detergentes	0,02
Artículos de hormigón, de cemento y de yeso	0,02
Cemento y cal	0,02
Productos de plástico excepto muebles	0,02
<b>Incidencias negativas</b>	
Frutas	-0,05
Fibras, hilados y tejidos textiles	-0,02
Cauchos naturales (Importado)	-0,01
Cubiertas de caucho	-0,01
Minerales no ferrosos en formas básicas (Importado)	-0,01
Hierro y acero en formas básicas (Importado)	--
Ganado porcino y productos de granja	--
Productos de cerámica no refractaria para uso no estructural	--

**Nota:** La incidencia mide la participación que ha tenido cada apertura, en la variación del Nivel general del IPIM respecto al mes anterior.

## 6. Principales variaciones de productos nacionales seleccionados (IPIM)

Productos (IPIM)	Variación porcentual de Junio 2011* al mes anterior
Plimiento	10,8
Zapallo	10,5
Hortalizas de hoja	9,7
Cultivador de campo	9,0
Frutas cítricas	-19,3
Cubiertas radiales	-12,4
Fibras de algodón	-7,8
Zanahoria	-6,6

**7. Evolución del Nivel general y principales aperturas del IPIM. Variación porcentual mensual y acumulada respecto a diciembre del año anterior**

Período	Nivel general	%	% acumulado	Nacional	%	% acumulado	Primarios	%	% acumulado	Manu- facturas y energía eléctrica	%	% acumulado	Pro- ductos importados	%	% acumulado
2001 Dic	100,22	-0,2	-5,3	101,09	-5,4	-5,4	89,68	0,3	-16,6	104,11	-0,2	-2,5	89,14	-1,0	-3,5
2002 Dic	218,44	-0,4	118,0	214,27	-0,3	112,0	268,72	0,6	199,6	199,90	-0,7	92,0	271,46	-1,2	204,5
2003 Dic	222,71	1,7	2,0	221,30	1,7	3,3	272,58	4,2	1,4	207,77	0,8	3,9	240,56	2,6	-11,4
2004 Dic	240,23	0,9	7,9	238,86	0,8	7,9	276,33	0,6	1,4	228,96	0,9	10,2	257,74	1,2	7,1
2005 Dic	265,86	0,9	10,7	266,37	0,9	11,5	335,41	1,7	21,4	248,14	0,7	8,4	259,43	0,7	0,7
2006 Dic	284,85	0,4	7,1	285,18	0,4	7,1	355,73	0,5	6,1	266,55	0,4	7,4	280,69	0,3	8,2
2007 Dic	326,32	0,6	14,6	326,98	0,6	14,7	401,71	-1,4	12,9	307,25	1,4	15,3	317,87	0,5	13,2
2008 Dic	355,10	-0,3	8,8	354,58	-0,2	8,4	401,27	-0,1	-0,1	342,25	-0,2	11,4	361,81	-1,1	13,8
2009 Dic	391,56	1,3	10,3	394,10	1,4	11,1	467,44	2,5	16,5	374,74	1,0	9,5	359,27	-0,7	-0,7
2010 Jun	423,88	1,2	8,3	426,81	1,3	8,3	512,06	1,5	9,5	404,31	1,2	7,9	386,64	0,2	
Jul	427,98	1,0	9,3	431,21	1,0	9,4	515,93	0,8	10,4	408,84	1,1	9,1	386,86	0,1	
Ago	432,25	1,0	10,4	435,83	1,1	10,6	528,06	2,4	13,0	411,48	0,6	9,8	386,81	--	
Set	436,28	0,9	11,4	440,04	1,0	11,7	538,54	2,0	15,2	414,04	0,6	10,5	388,44	0,4	
Oct	440,23	0,9	12,4	443,84	0,9	12,6	543,92	1,0	16,4	417,42	0,8	11,4	394,26	1,5	
Nov	444,38	0,9	13,5	448,04	0,9	13,7	548,92	0,9	17,4	421,41	1,0	12,5	397,75	0,9	
Dic	448,57	0,9	14,6	452,16	0,9	14,7	552,02	0,6	18,1	425,79	1,0	13,6	402,94	1,3	
2011 Ene	453,48	1,1	1,1	457,16	1,1	1,1	558,06	1,1	1,1	430,53	1,1	1,1	406,69	0,9	
Feb	457,70	0,9	2,0	461,22	0,9	2,0	561,51	0,6	1,7	434,75	1,0	2,1	412,96	1,5	
Mar	462,10	1,0	3,0	465,74	1,0	3,0	573,28	2,1	3,9	437,35	0,6	2,7	415,82	0,7	
Abr	466,71	1,0	4,0	470,58	1,0	4,1	573,80	0,1	3,9	443,33	1,4	4,1	417,49	0,4	
May	471,51	1,0	5,1	475,48	1,0	5,2	577,70	0,7	4,7	448,50	1,2	5,3	420,92	0,8	
Jun*	475,86	0,9	6,1	479,96	0,9	6,1	580,13	0,4	5,1	453,51	1,1	6,5	423,80	0,7	

\*Dato provisorio



# Sistema de Índices de precios mayoristas, base 1993=100

Junio 2011

Índices	Índice		Variación % de Junio 2011* respecto a		
	Junio 2011*	Mayo 2011	Mes anterior	Diciembre 2010	Junio 2010
Índice de Precios Internos Básicos al por Mayor (IPIB)	482,92	478,55	0,9	5,7	13,3
Índice de Precios Básicos del Productor (IPP)	491,86	487,27	0,9	5,5	14,3

El Índice de Precios Internos Básicos al por Mayor (IPIB) así como el Índice de Precios Básicos del Productor (IPP) permiten desdoblar el movimiento de los precios en aquellos provenientes de modificaciones en las políticas económicas (impuestos, subsidios) de aquellos que resultan decisiones puramente de mercado.

En los casos de bienes transables internacionalmente, el IPIB y el IPP muestran las modificaciones respecto de los términos del intercambio de la producción local.

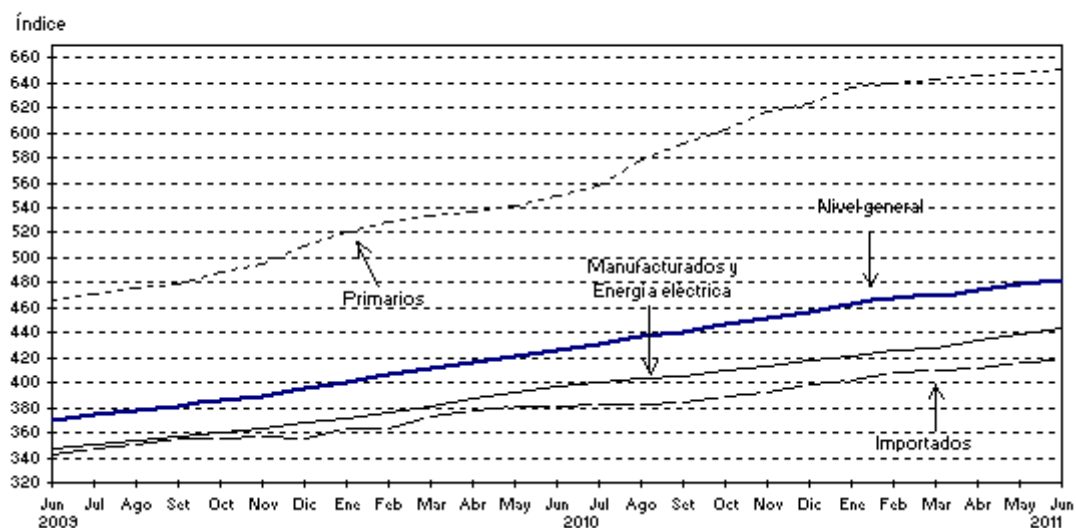
Durante el mes de Junio, el "Nivel General" del IPIB subió 0,9%. Los "Productos Nacionales" se incrementaron 0,9%, debido a la subas de 0,5% en los "Productos Primarios" y de 1,1% en los "Productos Manufacturados y Energía Eléctrica".

Durante el mes de Junio, el "Nivel General" del IPP subió 0,9%, debido al incremento de 0,4% en "Productos Primarios" y de 1,2% en los "Productos Manufacturados y Energía Eléctrica".

## 8. Índice de Precios Internos Básicos al por Mayor (IPIB)

Nivel general y divisiones	Índice		Variación porcentual de Junio 2011*		
	Junio 2011*	Mayo 2011	Mes anterior	Diciembre 2010	Junio 2010
<b>NIVEL GENERAL</b>	<b>482,92</b>	<b>478,55</b>	<b>0,9</b>	<b>5,7</b>	<b>13,3</b>
PRODUCTOS NACIONALES	488,13	483,64	0,9	5,7	13,6
<b>Primarios</b>	<b>650,44</b>	<b>647,22</b>	<b>0,5</b>	<b>4,3</b>	<b>18,4</b>
Agropecuarios	501,52	499,80	0,3	-0,1	15,1
Pesqueros	540,95	540,32	0,1	15,9	31,7
Petróleo crudo y gas	1132,62	1125,12	0,7	9,6	22,2
Productos minerales no metalíferos	482,91	475,33	1,6	9,4	16,2
<b>Manufacturados y Energía eléctrica</b>	<b>443,44</b>	<b>438,60</b>	<b>1,1</b>	<b>6,3</b>	<b>11,8</b>
<b>Productos manufacturados</b>	<b>449,67</b>	<b>444,71</b>	<b>1,1</b>	<b>6,2</b>	<b>11,9</b>
Alimentos y bebidas	389,66	385,98	1,0	4,2	8,2
Tabaco	378,48	370,80	2,1	3,8	13,5
Productos textiles	374,40	377,02	-0,7	3,0	11,4
Prendas de materiales textiles	264,65	260,06	1,8	4,4	9,0
Cuero, artículos de marroquinería y calzado	251,31	246,82	1,8	7,5	11,8
Madera y productos de madera excepto muebles	513,79	505,18	1,7	5,9	12,1
Papel y productos de papel	520,00	513,04	1,4	6,2	10,9
Impresiones y reproducción de grabaciones	316,61	314,35	0,7	4,4	9,6
Productos refinados del petróleo	821,38	812,42	1,1	13,7	23,9
Sustancias y productos químicos	487,78	483,96	0,8	5,3	12,0
Productos de caucho y plástico	474,65	470,96	0,8	4,7	12,1
Productos de minerales no metálicos	426,15	417,95	2,0	7,8	15,4
Productos metálicos básicos	621,82	620,02	0,3	6,2	9,9
Productos metálicos excepto máquinas y equipos	610,73	597,57	2,2	6,1	9,3
Máquinas y equipos	469,05	460,76	1,8	8,3	15,4
Máquinas y aparatos eléctricos	568,08	561,16	1,2	5,6	12,2
Equipos y aparatos de radio y televisión	91,37	89,90	1,6	0,9	-3,0
Equipos para medicina e instrum. de medición	289,62	288,20	0,5	5,7	11,9
Vehículos automotores, carrocerías y repuestos	399,55	394,25	1,3	5,5	9,4
Otros medios de transporte	230,58	230,45	0,1	3,8	6,0
Muebles y otros productos industriales	426,71	414,13	3,0	6,7	9,3
<b>Energía eléctrica</b>	<b>193,02</b>	<b>193,02</b>	<b>-</b>	<b>13,4</b>	<b>2,8</b>
PRODUCTOS IMPORTADOS	418,55	415,58	0,7	5,1	9,6

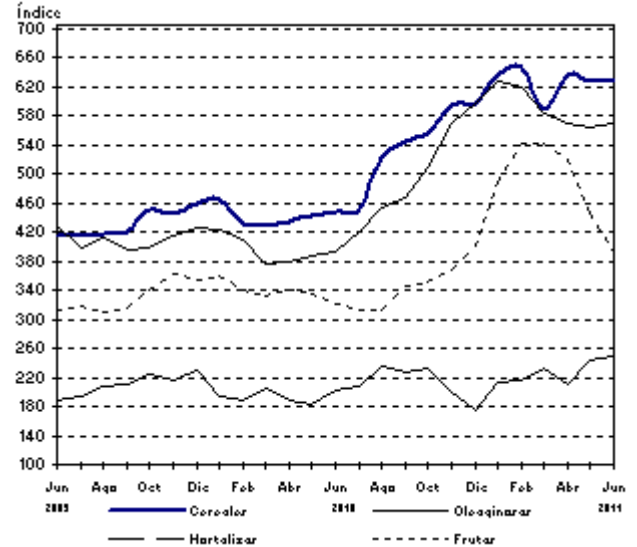
Evolución del Índice de Precios Internos Básicos al por Mayor



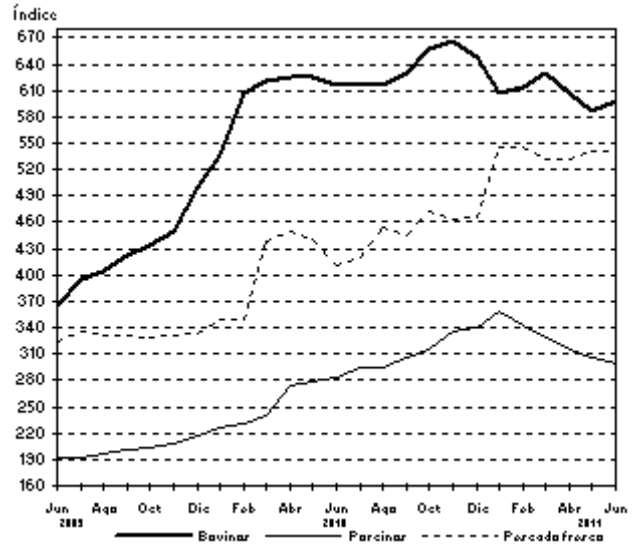
## 9. Índices de Precios de Productos Primarios del IPIB, variaciones porcentuales

Productos	Variación porcentual de Junio 2011 * al mes anterior
<b>PRODUCTOS AGRÍCOLAS</b>	<b>--</b>
<b>Cereales</b>	<b>0,2</b>
Trigo	-
Maíz	-
Sorgo granífero	1,3
<b>Oleaginosas</b>	<b>1,2</b>
Soja	-0,8
Maní	-
Girasol	8,1
Lino	-
<b>Hortalizas</b>	<b>2,3</b>
Cebolla	5,2
Papa	-0,2
Tomate redondo común	4,7
Tomate perita	-5,0
Zanahoria	-6,6
Zapallo	10,5
Pimiento	10,8
Lechuga capuchina	18,4
Lechuga criolla común	6,7
Acelga	-2,3
Remolacha	-6,0
<b>Frutas</b>	<b>-11,8</b>
Naranja para jugo Valencia	-21,8
Naranja de ombligo Washington Navel	-22,3
Limón Eureka	-13,0
Manzana Red Delicious	0,1
Manzana Granny Smith	-0,9
<b>PRODUCTOS GANADEROS Y DE GRANJA</b>	<b>0,6</b>
<b>Ganado bovino y leche</b>	<b>0,8</b>
<b>Ganado bovino</b>	<b>1,9</b>
Novillo	2,6
Novillito	1,1
Vaca	4,2
Vaquillona	0,1
Terneros	0,5
<b>Leche</b>	<b>-0,7</b>
<b>Ganado Porcino y productos de granja</b>	<b>-0,3</b>
<b>Ganado porcino</b>	<b>-2,2</b>
Capones y hembras	-2,0
Chanchas	-4,6
<b>Huevos</b>	<b>-</b>
<b>PESCADO FRESCO</b>	<b>0,1</b>
Abadejo	-
Anchoita	-
Caballa	-
Lenguado	6,4
Merluza	8,0
Corvina	-28,7
<b>PETRÓLEO CRUDO Y GAS</b>	<b>0,7</b>
Petróleo crudo	0,4
Gas	4,8

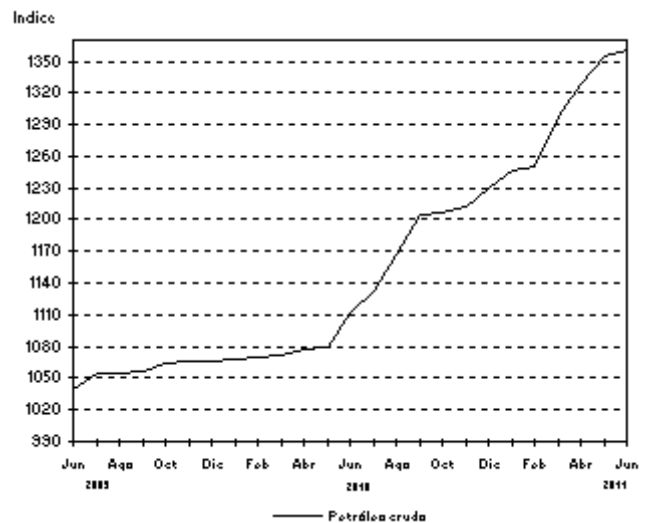
### Productos agrícolas



### Bovinos, porcinos y pescado fresco



### Petróleo crudo



<sup>1</sup> Fuente: Corporación del Mercado Central de Buenos Aires, que incluye el conjunto de las operaciones efectivamente realizadas.

**10. Evolución del Nivel general y principales aperturas del IPIB.**  
**Variación porcentual mensual y acumulada respecto a diciembre del año anterior**

Período	Nivel general	% acumulado		Nacional	% acumulado		Pri- ma- rios	% acumulado		Manufac- turas y energía eléctrica	% acumulado		Produc- tos importa- dos	% acumulado	
		%	%		%	%		%	%		%	%			
2001 Dic	96,24	-0,2	-5,7	96,84	-0,2	-5,9	89,10	0,2	-16,6	98,97	-0,2	-2,9	88,77	-1,0	-1,9
2002 Dic	218,17	0,5	126,7	213,82	0,6	120,8	270,81	1,5	203,9	198,13	0,2	100,2	271,84	-0,4	206,2
2003 Dic	219,51	1,8	0,6	218,06	1,7	2,0	275,05	4,1	1,6	202,36	0,9	2,1	237,49	2,6	-12,6
2004 Dic	236,37	0,8	7,7	234,91	0,8	7,7	277,66	0,6	0,9	223,14	0,8	10,3	254,38	1,2	7,1
2005 Dic	262,69	0,9	11,1	263,19	1,0	12,0	336,32	1,6	21,1	243,05	0,7	8,9	256,48	0,7	0,8
2006 Dic	282,37	0,4	7,5	282,78	0,4	7,4	357,72	0,5	6,4	262,14	0,4	7,9	277,41	0,2	8,2
2007 Dic	329,28	0,5	16,6	330,52	0,5	16,9	429,36	-1,6	20,0	303,30	1,4	15,7	313,98	0,5	13,2
2008 Dic	354,45	-0,4	7,6	354,24	-0,3	7,2	411,53	-0,6	-4,2	338,47	-0,3	11,6	356,99	-1,1	13,7
2009 Dic	395,13	1,4	11,5	398,39	1,6	12,5	508,90	2,9	23,7	367,96	1,1	8,7	354,84	-0,7	-0,6
2010 Jun	426,10	1,2	7,8	429,68	1,3	7,9	549,48	1,6	8,0	396,69	1,1	7,8	381,79	0,2	7,6
Jul	430,56	1,0	9,0	434,48	1,1	9,1	556,83	1,3	9,4	400,80	1,0	8,9	382,03	0,1	7,7
Ago	436,62	1,4	10,5	441,04	1,5	10,7	578,25	3,8	13,6	403,26	0,6	9,6	382,00	--	7,7
Set	441,13	1,0	11,6	445,79	1,1	11,9	591,39	2,3	16,2	405,70	0,6	10,3	383,60	0,4	8,1
Oct	446,26	1,2	12,9	450,86	1,1	13,2	602,48	1,9	18,4	409,11	0,8	11,2	389,43	1,5	9,7
Nov	452,40	1,4	14,5	457,21	1,4	14,8	617,55	2,5	21,3	413,06	1,0	12,3	392,95	0,9	10,7
Dic	457,03	1,0	15,7	461,79	1,0	15,9	623,58	1,0	22,5	417,24	1,0	13,4	398,15	1,3	12,2
2011 Ene	462,89	1,3	1,3	467,83	1,3	1,3	636,16	2,0	2,0	421,48	1,0	1,0	401,80	0,9	0,9
Feb	467,08	0,9	2,2	471,88	0,9	2,2	639,61	0,5	2,6	425,70	1,0	2,0	407,77	1,5	2,4
Mar	469,71	0,6	2,8	474,49	0,6	2,8	642,72	0,5	3,1	428,17	0,6	2,6	410,55	0,7	3,1
Abr	474,16	0,9	3,7	479,18	1,0	3,8	645,27	0,4	3,5	433,44	1,2	3,9	412,19	0,4	3,5
May	478,55	0,9	4,7	483,64	0,9	4,7	647,22	0,3	3,8	438,60	1,2	5,1	415,58	0,8	4,4
Jun*	482,92	0,9	5,7	488,13	0,9	5,7	650,44	0,5	4,3	443,44	1,1	6,3	418,55	0,7	5,1

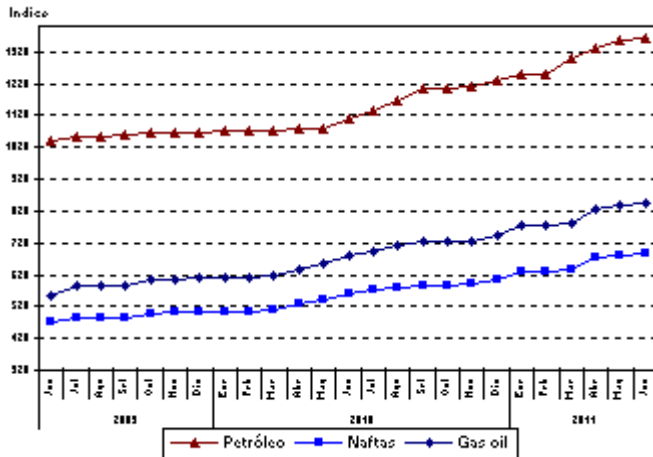
\*Dato provisorio

## 11. Evolución de los índices de precios de bienes relacionados con sus insumos, IPIB base 1993=100

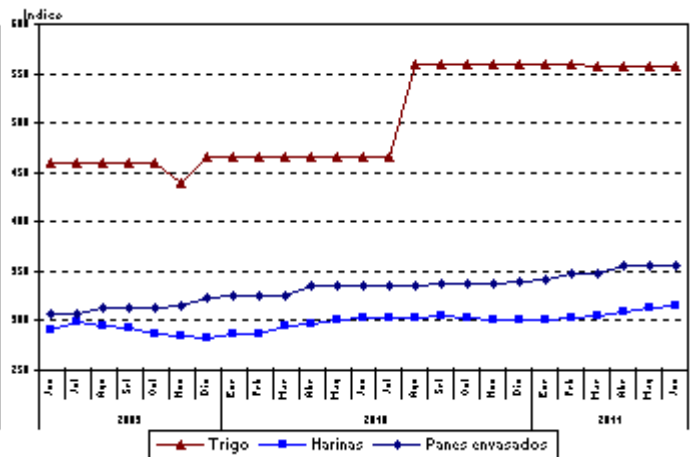
Estos gráficos permiten observar la evolución desde Junio 2009 de distintos grupos de índices relacionados, que reflejan la variación de precios de productos que participan en distintas etapas de una misma cadena de producción.

Se puede observar que los índices de los insumos básicos de cada agrupación en general, presentan niveles superiores a los productos que los utilizan como consumo intermedio.

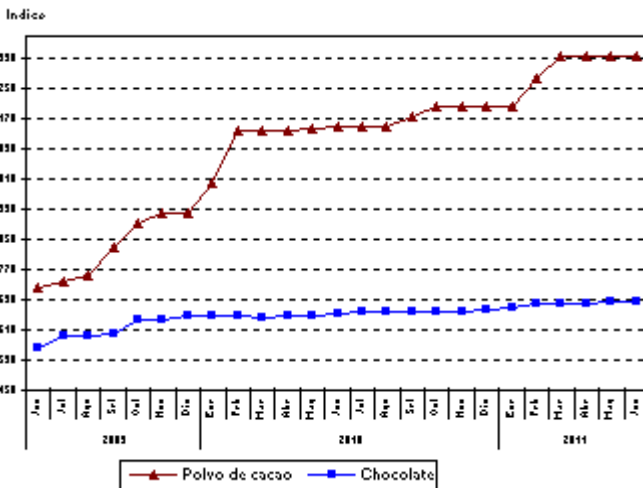
**Evolución de los índices de Petróleo, Naftas y Gas oil, IPIB base 1993=100**



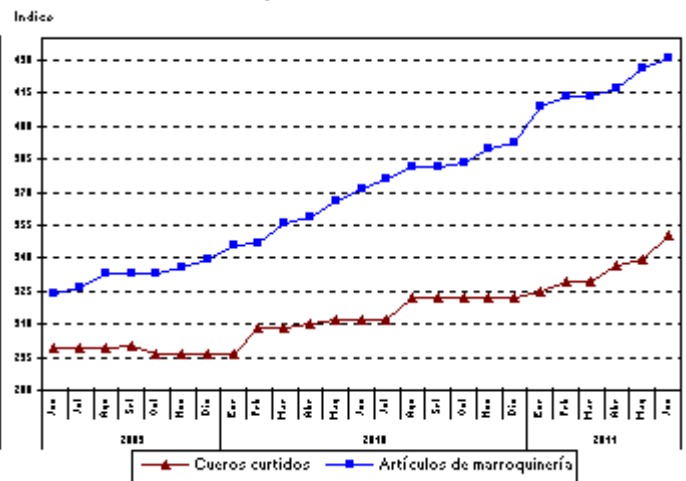
**Evolución de los índices de Trigo, Harinas y Panes envasados, IPIB base 1993=100**



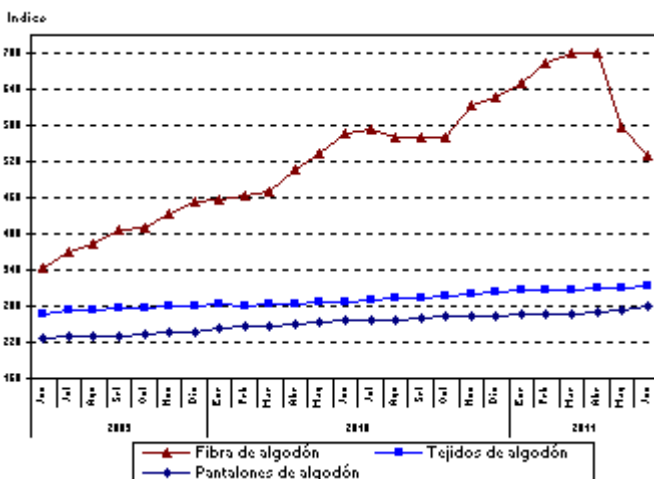
**Evolución de los índices de Polvo de cacao y Chocolate, IPIB base 1993=100**



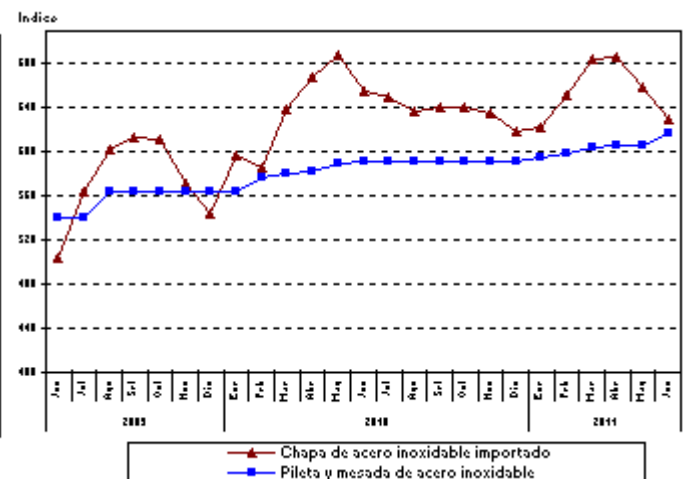
**Evolución de los índices de Cueros curtidos y Artículos de marroquinería, IPIB base 1993=100**



**Evolución de los índices de Fibra algodón, Tejidos de algodón y Pantalones de algodón, IPIB base 1993=100**



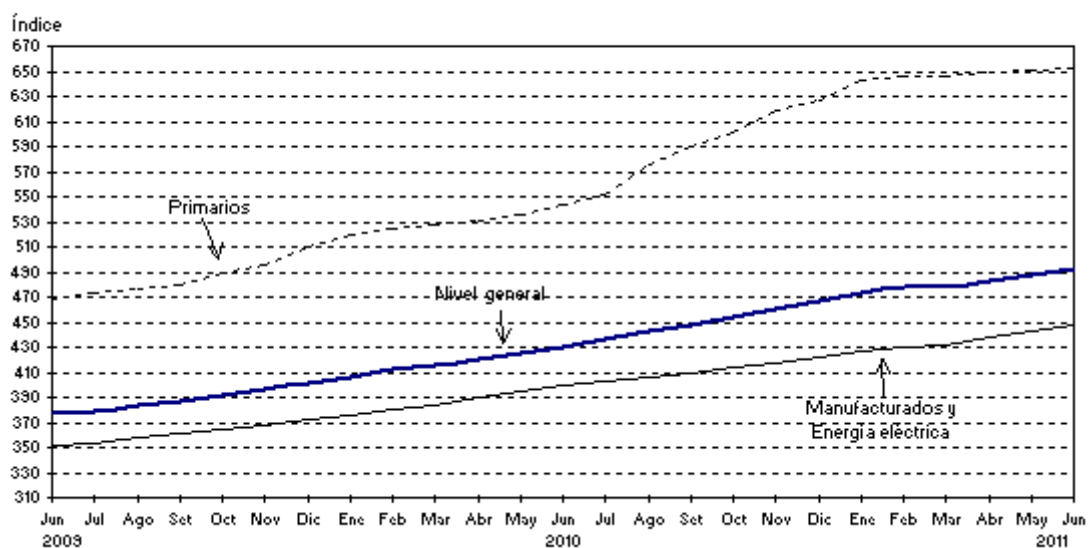
**Evolución de los índices de Chapa de acero inoxidable (imp) y Pileta y mesada de acero inoxidable, IPIB base 1993=100**



## 12. Índice de Precios Básicos del Productor (IPP)

Nivel general y divisiones	Índice		Variación porcentual de Junio 2011*		
	Junio 2011*	Mayo 2011	Mes anterior	Diciembre 2010	Junio 2010
<b>NIVEL GENERAL</b>	<b>491,86</b>	<b>487,27</b>	<b>0,9</b>	<b>5,5</b>	<b>14,3</b>
<b>Primarios</b>	<b>653,02</b>	<b>650,45</b>	<b>0,4</b>	<b>4,2</b>	<b>20,2</b>
Agropecuarios	508,65	507,80	0,2	--	18,4
Pesqueros	540,95	540,32	0,1	15,9	31,7
Petróleo crudo y gas	1132,62	1125,12	0,7	9,6	22,2
Productos minerales no metálicos	482,91	475,33	1,6	9,4	16,2
<b>Manufacturados y Energía eléctrica</b>	<b>447,26</b>	<b>442,11</b>	<b>1,2</b>	<b>6,1</b>	<b>12,1</b>
<b>Productos manufacturados</b>	<b>452,87</b>	<b>447,61</b>	<b>1,2</b>	<b>6,0</b>	<b>12,2</b>
Alimentos y bebidas	396,81	392,04	1,2	3,3	9,5
Tabaco	378,48	370,80	2,1	3,8	13,5
Productos textiles	373,23	375,99	-0,7	2,8	11,3
Prendas de materiales textiles	264,65	260,06	1,8	4,4	9,0
Cuero, artículos de marroquinería y calzado	280,75	274,25	2,4	8,1	12,1
Madera y productos de madera excepto muebles	513,19	504,68	1,7	5,9	12,1
Papel y productos de papel	519,41	512,47	1,4	6,1	10,9
Impresiones y reproducción de grabaciones	316,90	314,62	0,7	4,4	9,7
Productos refinados del petróleo	821,38	812,42	1,1	13,7	23,9
Sustancias y productos químicos	499,67	495,84	0,8	5,6	12,1
Productos de caucho y plástico	475,75	472,15	0,8	4,7	12,1
Productos de minerales no metálicos	423,43	415,43	1,9	7,8	15,4
Productos metálicos básicos	626,30	624,34	0,3	6,2	10,6
Productos metálicos excepto máquinas y equipos	607,93	594,95	2,2	6,0	9,3
Máquinas y equipos	463,14	455,13	1,8	8,1	15,3
Máquinas y aparatos eléctricos	554,19	547,11	1,3	5,7	12,1
Equipos y aparatos de radio y televisión	91,37	89,90	1,6	0,9	-3,0
Equipos para medicina e instrum. de medición	287,47	286,08	0,5	5,7	11,8
Vehículos automotores, carrocerías y repuestos	401,30	395,81	1,4	5,6	9,5
Otros medios de transporte	230,58	230,45	0,1	3,8	6,0
Muebles y otros productos industriales	422,84	410,73	2,9	6,6	9,2
<b>Energía eléctrica</b>	<b>193,02</b>	<b>193,02</b>	<b>-</b>	<b>13,4</b>	<b>2,8</b>

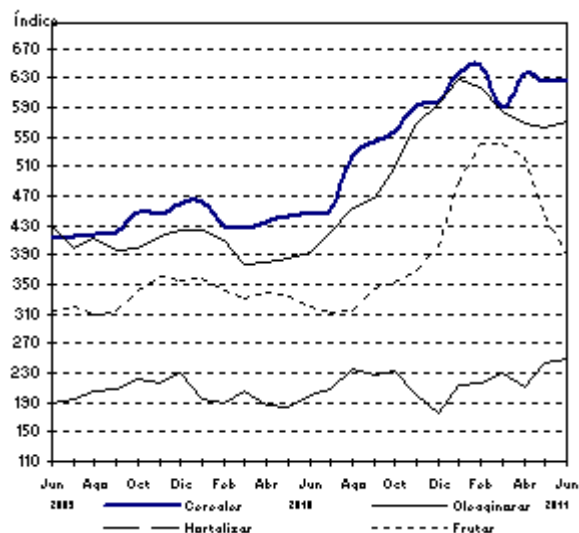
### Evolución del Índice de Precios Básicos del Productor



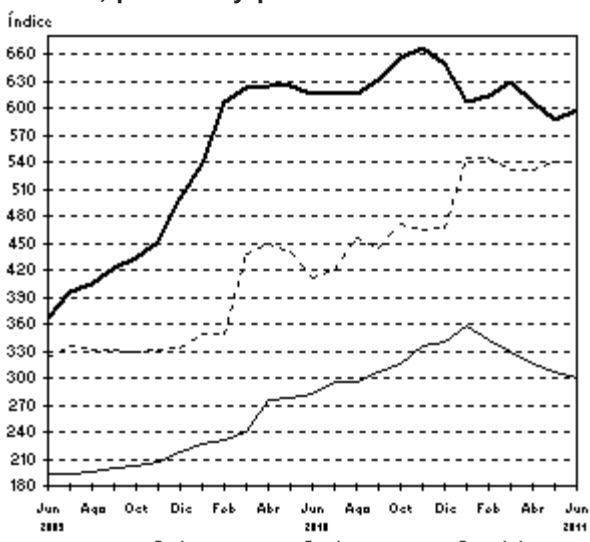
### 13. Índices de Precios de Productos Primarios del IPP. Variaciones porcentuales

Productos	Variación porcentual de Junio 2011* al mes anterior
<b>PRODUCTOS AGRÍCOLAS</b>	<b>-0,3</b>
<b>Cereales</b>	<b>0,2</b>
Trigo	-
Maíz	-
Sorgo granífero	1,3
<b>Oleaginosas</b>	<b>1,2</b>
Soja	-0,8
Maní	-
Girasol	8,1
Lino	-
<b>Hortalizas</b>	<b>2,3</b>
Cebolla	5,2
Papa	-0,2
Tomate redondo común	4,7
Tomate perita	-5,0
Zanahoria	-6,6
Zapallo	10,5
Pimiento	10,8
Lechuga capuchina	18,4
Lechuga criolla común	6,7
Acelga	-2,3
Remolacha	-6,0
<b>Frutas</b>	<b>-11,8</b>
Naranja para jugo Valencia	-21,8
Naranja de ombligo Washington Navel	-22,3
Limón Eureka	-13,0
Manzana Red Delicious	0,1
Manzana Granny Smith	-0,9
<b>PRODUCTOS GANADEROS Y DE GRANJA</b>	<b>0,6</b>
<b>Ganado bovino y leche</b>	<b>0,8</b>
<b>Ganado bovino</b>	<b>1,9</b>
Novillo	2,6
Novillito	1,1
Vaca	4,2
Vaquillona	0,1
Terneros	0,5
<b>Leche</b>	<b>-0,7</b>
<b>Ganado Porcino y productos de granja</b>	<b>-0,3</b>
<b>Ganado porcino</b>	<b>-2,2</b>
Capones y hembras	-2,0
Chanchas	-4,6
<b>Huevos</b>	<b>-</b>
<b>PESCADO FRESCO</b>	<b>0,1</b>
Abadejo	-
Anchoita	-
Caballa	-
Lenguado	6,4
Merluza	8,0
Corvina	-28,7
<b>PETRÓLEO CRUDO Y GAS</b>	<b>0,7</b>
Petróleo crudo	0,4
Gas	4,8

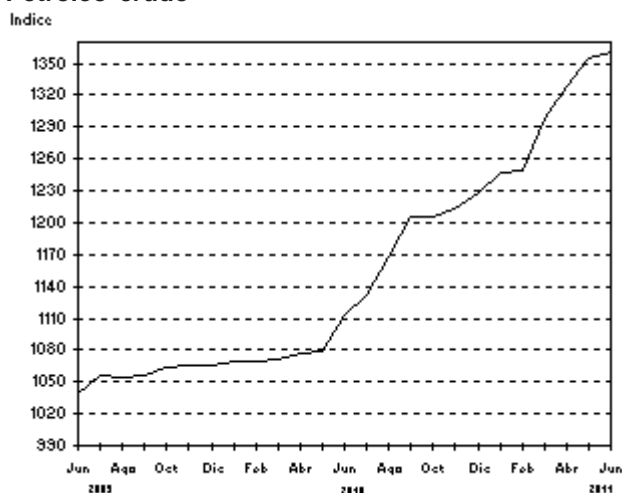
#### Productos agrícolas



#### Bovinos, porcinos y pescado fresco



#### Petróleo crudo



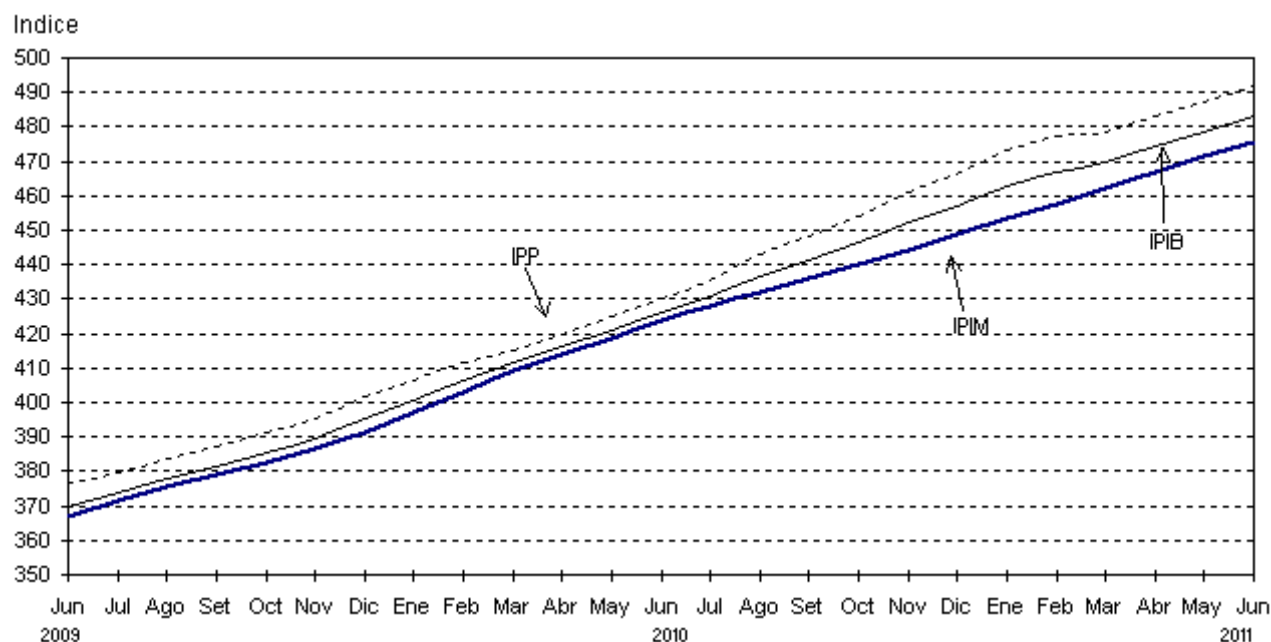
\* Fuente: Corporación del Mercado Central de Buenos Aires, que incluye el conjunto de las operaciones efectivamente realizadas.

**14. Evolución del Nivel general y principales aperturas del IPP. Variación porcentual mensual y acumulada respecto a diciembre del año anterior**

Período	Nivel general	%	% acum.	Primarios	%	% acum.	Manu- facturas y energía eléctrica		
							%	% acum.	
2001 Dic	96,81	-0,2	-5,6	89,06	0,4	-16,1	98,95	-0,3	-2,6
2002 Dic	217,73	0,4	124,9	272,99	1,3	206,5	202,44	0,1	104,6
2003 Dic	221,93	1,9	1,9	277,05	4,4	1,5	206,68	1,0	2,1
2004 Dic	236,89	1,0	6,7	275,73	0,6	-0,5	226,14	1,1	9,4
2005 Dic	264,28	1,1	11,6	332,14	1,8	20,5	245,49	0,8	8,6
2006 Dic	285,66	0,5	8,1	359,01	0,7	8,1	265,35	0,5	8,1
2007 Dic	335,90	0,6	17,6	430,71	-1,5	20,0	309,66	1,5	16,7
2008 Dic	355,09	-0,5	5,7	406,93	-0,7	-5,5	340,74	-0,4	10,0
2009 Dic	401,75	1,5	13,1	509,66	2,7	25,2	371,88	1,1	9,1
2010 Jun	430,19	1,2	7,1	543,41	1,6	6,6	398,85	1,1	7,3
Jul	435,64	1,3	8,4	551,50	1,5	8,2	403,58	1,2	8,5
Ago	443,18	1,7	10,3	575,41	4,3	12,9	406,58	0,7	9,3
Set	448,34	1,2	11,6	589,57	2,5	15,7	409,25	0,7	10,0
Oct	454,32	1,3	13,1	601,64	2,0	18,0	413,55	1,1	11,2
Nov	461,18	1,5	14,8	619,37	2,9	21,5	417,40	0,9	12,2
Dic	466,17	1,1	16,0	626,83	1,2	23,0	421,70	1,0	13,4
2011 Ene	473,08	1,5	1,5	642,64	2,5	2,5	426,15	1,1	1,1
Feb	477,23	0,9	2,4	646,51	0,6	3,1	430,38	1,0	2,1
Mar	478,69	0,3	2,7	646,49	--	3,1	432,24	0,4	2,5
Abr	483,38	1,0	3,7	649,90	0,5	3,7	437,29	1,2	3,7
May	487,28	0,8	4,5	650,45	0,1	3,8	442,11	1,1	4,8
Jun*	491,86	0,9	5,5	653,02	0,4	4,2	447,26	1,2	6,1

\* Dato provisorio

**15. Evolución del Nivel general del IPIM, IPIB e IPP**





## Síntesis metodológica

Las ponderaciones del sector primario son valores brutos de producción netos de impuestos, estimados por las Cuentas Nacionales; las del sector manufacturero son valores de producción provenientes del Censo Nacional Económico de 1994 (que suministró datos de 1993); la energía eléctrica está ponderada con la facturación de las empresas distribuidoras; y las del sector de productos importados se calcularon a partir del valor CIF (costo, seguro y flete) de las importaciones realizadas durante 1993. Las ponderaciones de cada índice son consistentes con la cobertura y el tratamiento impositivo de cada uno de ellos. Para el cálculo se utiliza una fórmula de ponderaciones fijas referidas al año base, del tipo Laspeyres.

Los precios observados corresponden al día 15 de cada mes, salvo excepciones, ya que en algunos sectores se trata de promedios mensuales (de precios diarios o de varios precios durante el mes) o de precios de la semana que incluyen el día 15. Para más información consultar la metodología.

### Estructura de ponderaciones de los índices de precios mayoristas, base 1993

	IPIM	IPIB	IPP
<b>Nivel General</b>	<b>100,00</b>	<b>100,00</b>	<b>100,00</b>
<b>Índice de Productos Nacionales</b>	<b>92,71</b>	<b>92,52</b>	<b>100,00</b>
<b>Productos Primarios</b>	<b>19,36</b>	<b>19,98</b>	<b>21,68</b>
Productos agropecuarios	13,55	13,98	15,41
Productos pesqueros	0,68	0,70	0,68
Productos de minas y canteras	5,13	5,30	5,59
<b>Productos Manufacturados y Energía eléctrica</b>	<b>73,35</b>	<b>72,54</b>	<b>78,32</b>
Productos manufacturados	71,49	70,78	76,63
Energía eléctrica	1,86	1,76	1,69
<b>Índice de Productos Importados</b>	<b>7,29</b>	<b>7,48</b>	<b>///</b>