



Buenos Aires, 12 de Julio de 2013

Sistema de Índices de Precios Mayoristas, Base 1993=100

Junio de 2013

Índices	Índice		Variación porcentual de Junio 2013*		
	Junio 2013*	Mayo 2013	Mes anterior	Diciembre 2012	Junio 2012
Índice de Precios Internos al por Mayor (IPIM)	610,21	602,70	1,2	6,7	13,4

El Índice de Precios Internos al por Mayor (IPIM) tiene por objeto medir la evolución promedio de los precios de los productos de origen nacional e importado ofrecidos en el mercado interno. Así, tal como señala la metodología, el IPIM es similar al anterior Índice de Precios Mayoristas (base 1981=100).

Durante el mes de Junio el "Nivel General" del IPIM subió 1,2%. Los "Productos Nacionales" subieron 1,3% como consecuencia de las subas de 1,0% en los "Productos Primarios" y de 1,4% en los "Productos Manufacturados y Energía Eléctrica".

Los "Productos Agropecuarios" subieron 1,4%, como consecuencia de las subas en los "Productos Ganaderos" de 2,0% y de 0,2% en los "Productos Agrícolas".

En los "Productos Manufacturados y Energía Eléctrica", se destacan las subas en "Alimentos y bebidas" (2,9%), en "Impresiones y reproducción de grabaciones" (2,3%) y en "Productos metálicos básicos" (1,7%). La "Energía Eléctrica" se mantuvo sin cambios.

Los "Productos Importados" subieron 0,5%. Dentro de este capítulo, se destaca la suba en "Productos Manufacturados" de 0,6%, mientras que los "Productos Agropecuarios y de la silvicultura" y los "Productos minerales no metalíferos" bajaron 1,1% y 2,8% respectivamente.

Las fechas de difusión de los próximos informes de prensa se encuentran disponibles en internet:

http://www.indec.gov.ar/contacto/servicio_calendario2013.asp

Signos convencionales:

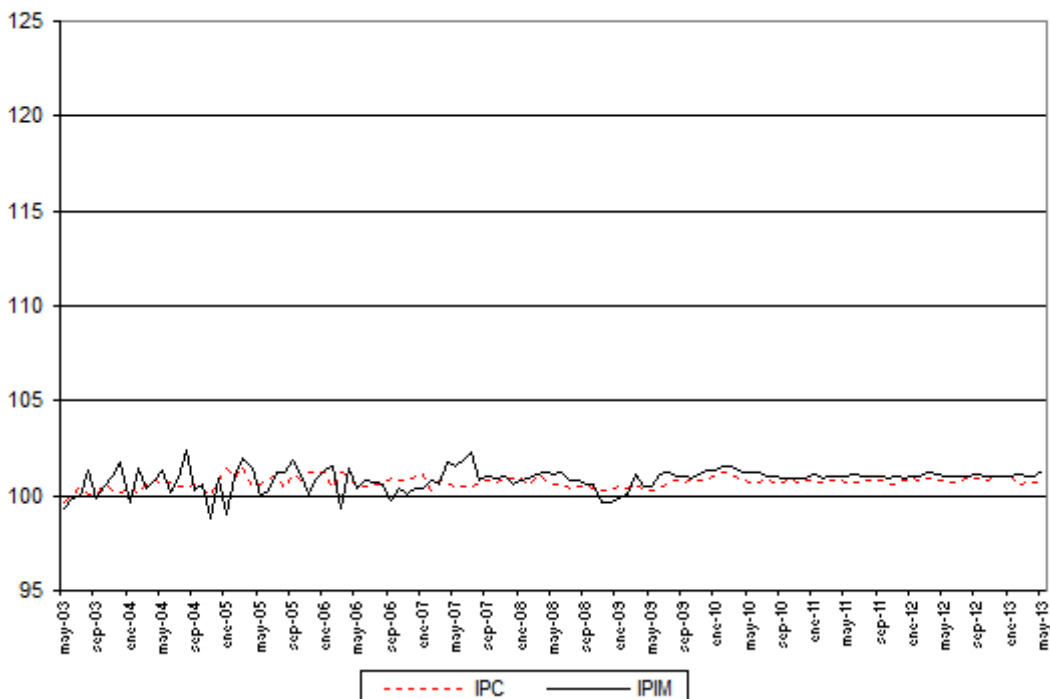
- * Dato provisorio
- Dato ínfimo, menos de la mitad del último dígito mostrado
- ... Dato no disponible a la fecha de presentación de los resultados
- e Dato estimado

Evolución del Índice de Precios Internos al por Mayor (IPIM) y del Índice de Precios al Consumidor del Gran Buenos Aires (IPC-GBA)

Existe una modalidad de uso de la información estadística por parte de los usuarios que consiste en comparar la evolución del Índice de Precios Internos al Por Mayor (IPIM) y del Índice de Precios al Consumidor (IPC - GBA). En este sentido es importante remarcar que al efectuar dicha comparación se deben considerar las diferencias sustanciales existentes entre ambos indicadores, tales como: el objetivo de la elaboración de cada índice, el tipo de informantes, la cobertura geográfica y la conformación de las respectivas canastas.

El gráfico que se presenta a continuación permite visualizar las diferentes evoluciones históricas de ambas series.

Evolución de las variaciones mensuales del IPIM y del IPC - GBA

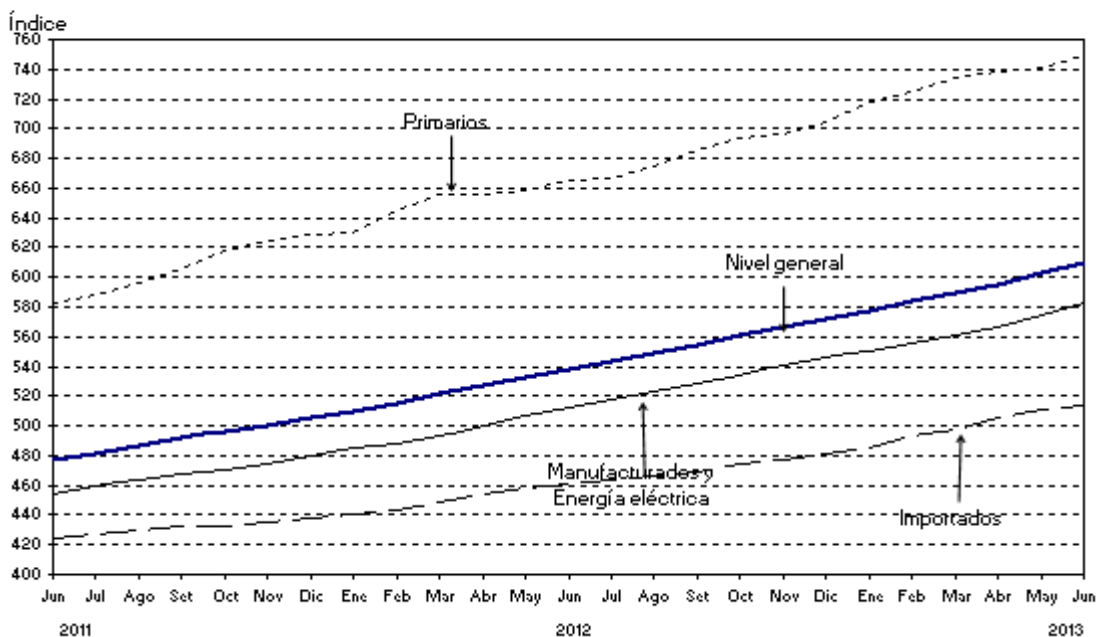


1. Índice de Precios Internos al por Mayor (IPIM)

Nivel general y divisiones	Índice		Variación porcentual de Junio 2013*		
	Junio 2013*	Mayo 2013	Mes anterior	Diciembre 2012	Junio 2012
NIVEL GENERAL	610,21	602,70	1,2	6,7	13,4
PRODUCTOS NACIONALES	617,84	609,93	1,3	6,7	13,6
Primarios	749,01	741,64	1,0	6,3	12,6
Agropecuarios	472,06	465,37	1,4	6,0	8,8
Pesqueros	537,47	542,99	-1,0	5,5	4,4
Petróleo crudo y gas (¹)	1608,19	1597,00	0,7	6,7	16,2
Productos minerales no metalíferos	736,30	727,74	1,2	6,3	18,7
Manufacturados y Energía eléctrica	583,22	575,16	1,4	6,9	13,9
Productos manufacturados	591,37	580,10	1,4	6,9	14,0
Alimentos y bebidas	493,91	480,21	2,9	6,4	14,4
Tabaco	517,80	517,80	-	12,4	21,0
Productos textiles	453,54	451,25	0,5	4,4	10,4
Prendas de materiales textiles	311,58	310,96	0,2	4,0	8,4
Cuero, artículos de marroquinería y calzado	318,20	317,82	0,1	4,2	12,4
Madera y productos de madera excepto muebles	707,96	702,02	0,8	7,9	15,6
Papel y productos de papel	783,53	774,23	1,2	8,0	20,0
Impresiones y reproducción de grabaciones	445,56	435,61	2,3	8,0	17,6
Productos refinados del petróleo (¹)	1011,49	1003,43	0,8	8,4	11,8
Sustancias y productos químicos	623,98	618,10	1,0	5,9	12,4
Productos de caucho y plástico	649,87	639,98	1,5	8,4	16,8
Productos de minerales no metálicos	596,92	588,49	1,4	7,3	17,3
Productos metálicos básicos	794,35	780,89	1,7	6,3	14,1
Productos metálicos excepto máquinas y equipos	792,78	784,14	1,1	5,3	11,6
Máquinas y equipos	627,32	617,37	1,6	6,4	14,4
Máquinas y aparatos eléctricos	620,09	694,56	1,1	6,6	15,2
Equipos y aparatos de radio y televisión	110,76	110,76	-	0,3	3,0
Equipos para medicina e instrum. de medición	368,74	368,48	0,1	7,3	13,5
Vehículos automotores, carrocerías y repuestos	533,98	529,05	0,9	6,7	15,1
Otros medios de transporte	265,57	265,01	0,2	4,5	8,3
Muebles y otros productos industriales	559,38	556,91	0,4	7,8	12,5
Energía eléctrica	268,87	268,87	-	7,2	9,6
PRODUCTOS IMPORTADOS	513,10	510,70	0,5	6,7	11,3

¹ Fuente: Subsecretaría de Coordinación y Control de Gestión. Ministerio de Planificación Federal, Inversión Pública y Servicios.

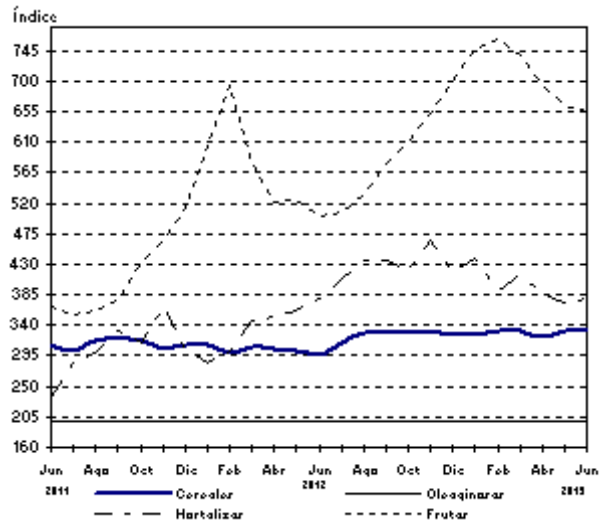
Evolución del Índice de Precios Internos al por Mayor



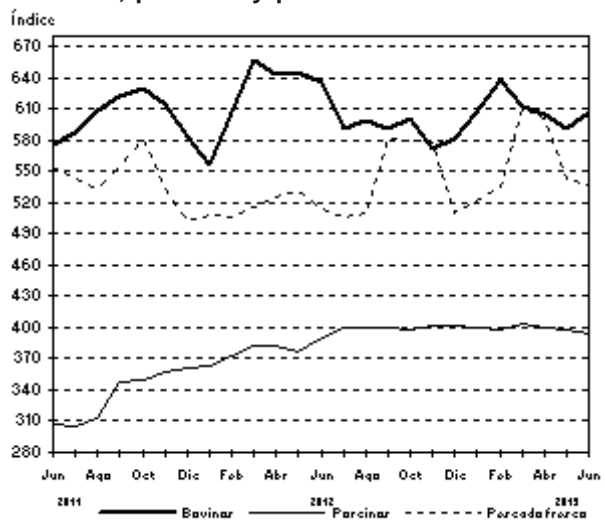
2. Índices de Precios de Productos Primarios del IPIM. Variaciones porcentuales

Productos	Variación porcentual de Junio 2013* al mes anterior
PRODUCTOS AGRÍCOLAS	0,2
Cereales	-0,1
Trigo	-
Maíz	-
Sorgo granífero	-0,2
Oleaginosas	-
Soja	-
Maní	-
Girasol	-
Lino	-
Hortalizas (1)	1,6
Cebolla	-1,0
Papa	-3,2
Tomate redondo común	9,7
Tomate perita	5,4
Zanahoria	1,2
Zapallo	1,7
Pimiento	-7,7
Lechuga capuchina	8,7
Lechuga criolla común	4,0
Acelga	0,7
Remolacha	-10,3
Frutas (1)	-1,1
Naranja para jugo Valencia	6,4
Naranja de ombligo Whashington Navel	2,8
Limón Eureka	-12,3
Manzana Red Delicious	-3,1
Manzana Granny Smith	--
PRODUCTOS GANADEROS Y DE GRANJA	2,0
Ganado bovino y leche	2,4
Ganado bovino	2,5
Novillo	4,9
Novillito	1,1
Vaca	3,8
Vaquillona	1,0
Terneros	1,1
Leche	2,4
Ganado Porcino y productos de granja	-0,2
Ganado porcino	-1,1
Capones y hembras	-0,8
Chanchas	-4,0
Huevos	-
PESCADO FRESCO	-1,0
Abadejo	-
Anchoita	-
Caballa	-
Lenguado	12,5
Merluza	-
Corvina	-12,9
PETRÓLEO CRUDO Y GAS	0,7
Petróleo crudo	0,8
Gas	-1,2

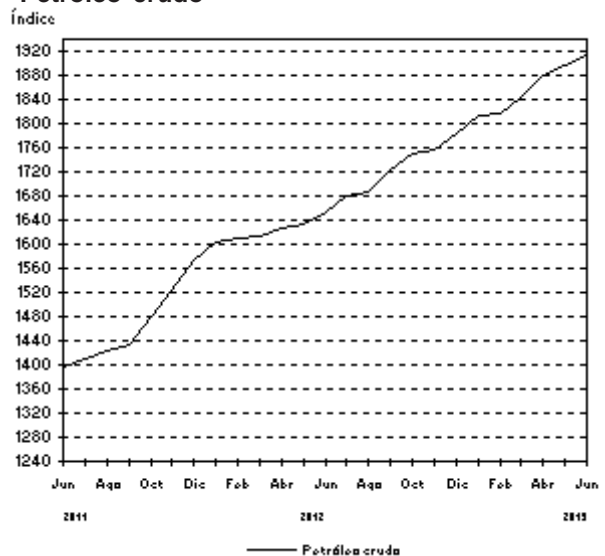
Productos agrícolas



Bovinos, porcinos y pescado fresco



Petróleo crudo



¹ Fuente: Corporación del Mercado Central de Buenos Aires, que incluye el conjunto de las operaciones efectivamente realizadas.

3. Principales variaciones observadas en el Índice de precios Internos al por Mayor (IPIM)

Mayores aumentos

Junio 2013*/Mayo 2013	%
Productos nacionales	
Harinas	20,7
Máquinas para la elaboración o procesamiento de alimentos y bebidas	5,2
Productos de panadería	4,6
Productos farináceos	4,3
Productos importados	
Bebidas alcohólicas destiladas	5,6
Aparatos de distribución y control eléctrico	1,7
Máquinas de oficina e informática	1,6
Componentes electrónicos	1,5

Junio 2013*/Diciembre 2012	%
Productos nacionales	
Harinas	32,5
Artículos de hormigón, de cemento y de yeso	15,1
Acumuladores eléctricos	14,2
Diarios y revistas	14,2
Productos importados	
Papeles y productos de papel	11,5
Máquinas de uso especial en la industria manufacturera y sus accesorios	11,2
Aparatos de distribución y control eléctrico	10,2
Máquinas de oficina e informática	9,5

Junio 2013*/Junio 2012	%
Productos nacionales	
Harinas	52,2
Artículos de hormigón, de cemento y de yeso	31,4
Frutas	31,0
Productos de cerámica refractaria	28,2
Productos importados	
Aparatos de distribución y control eléctrico	18,8
Máquinas de uso especial en la industria manufacturera y sus accesorios	18,7
Insecticidas y plaguicidas	18,5
Papeles y productos de papel	18,3

Bajas y menores aumentos

Junio 2013*/Mayo 2013	%
Productos nacionales	
Abonos y fertilizantes	-1,7
Frutas	-1,1
Productos pesqueros	-1,0
Valijas y artículos de marroquinería	-1,0
Productos importados	
Productos minerales para la fabricación de abonos y sustancias químicas	-2,8
Cauchos naturales	-2,8
Productos farmacéuticos y veterinarios	-2,5
Abonos y fertilizantes	-1,3

Junio 2013*/Diciembre 2012	%
Productos nacionales	
Hortalizas y legumbres	-8,9
Frutas	-6,3
Aceites y grasas vegetales	-3,1
Alimentos balanceados	-2,8
Productos importados	
Productos minerales para la fabricación de abonos y sustancias químicas	-23,3
Abonos y fertilizantes	-0,6
Otros artículos de minerales no metalíferos	-
Grabaciones y reproducciones	-

Junio 2013*/Junio 2012	%
Productos nacionales	
Hortalizas y legumbres	0,1
Armas y municiones	1,0
Ropa de cama y mantelería	1,3
Abonos y fertilizantes	1,8
Productos importados	
Productos minerales para la fabricación de abonos y sustancias químicas	-23,4
Cauchos naturales	-3,2
Aparatos de grabación y reproducción de sonidos	-1,4
Otros artículos de minerales no metalíferos	-

4. Incidencia sectorial en la variación del Nivel general del IPIM

Nivel general y divisiones	Junio 2013* Incidencia
NIVEL GENERAL	1,2
PRODUCTOS NACIONALES	1,22
Primarios	0,24
Agropecuarios	0,15
Pesqueros	-0,01
Petróleo crudo y gas	0,08
Productos minerales no metalíferos	0,01
Manufacturados y Energía eléctrica	0,98
Productos manufacturados	0,98
Alimentos y bebidas	0,43
Tabaco	-
Productos textiles	0,01
Prendas de materiales textiles	--
Cuero, artículos de marroquinería y calzado	--
Madera y productos de madera excepto muebles	0,01
Papel y productos de papel	0,03
Impresiones y reproducción de grabaciones	0,03
Productos refinados del petróleo	0,08
Sustancias y productos químicos	0,08
Productos de caucho y plástico	0,04
Productos de minerales no metálicos	0,03
Productos metálicos básicos	0,05
Productos metálicos excepto máquinas y equipos	0,04
Máquinas y equipos	0,05
Máquinas y aparatos eléctricos	0,02
Equipos y aparatos de radio y televisión	--
Equipos para medicina e instrum. de medición	--
Vehículos automotores, carrocerías y repuestos	0,06
Otros medios de transporte	--
Muebles y otros productos industriales	--
Energía eléctrica	-
PRODUCTOS IMPORTADOS	0,03

Nota: La incidencia mide la participación que ha tenido cada apertura, en la variación del Nivel general del IPIM respecto al mes anterior. Los totales por suma pueden no coincidir por redondeos en las cifras parciales.

5. Principales incidencias de agregados de productos en la variación del Nivel general del IPIM

Agregados de productos ordenados por sus incidencias	Junio 2013* Incidencia
Incidencias positivas	
Harinas	0,22
Ganado vacuno y leche	0,15
Productos refinados del petróleo	0,08
Petróleo crudo y gas	0,08
Productos lácteos	0,07
Productos de panadería	0,07
Automotores y sus motores	0,04
Hierros y aceros en formas básicas	0,04
Productos de plástico excepto muebles	0,03
Otros productos metálicos	0,03
Otros artículos de papel y cartón	0,02
Vinos y sidra	0,02
Jabones y detergentes	0,02
Cemento y cal	0,02
Máquinas agrícolas	0,02
Diarios y revistas	0,02
Sustancias químicas básicas	0,02
Pinturas, barnices, enduidos y tintas de imprenta	0,02
Sustancias plásticas y elastómeros	0,01
Artículos de librería	0,01
Incidencias negativas	
Productos cárnicos	-0,02
Productos farmacéuticos y veterinarios	-0,01
Productos pesqueros	-0,01
Frutas	-0,01
Cauchos naturales	--
Sustancias plásticas y elastómeros	--
Ganado porcino y productos de granja	--
Alimentos balanceados	--

Nota: La incidencia mide la participación que ha tenido cada apertura, en la variación del Nivel general del IPIM respecto al mes anterior.

6. Principales variaciones de productos nacionales seleccionados (IPIM)

Productos (IPIM)	Variación porcentual de Junio 2013* al mes anterior
Harinas y sémola de trigo	32,6
Vidrios térmicos	13,9
Peróxido y fosfuros de hidrógeno	10,0
Artefactos de uso gastronómico	9,5
Remolacha	-10,3
Pimiento	-7,7
Fibras de algodón	-4,8
Papa	-3,2

7. Evolución del Nivel general y principales aperturas del IPIM. Variación porcentual mensual y acumulada respecto a diciembre del año anterior

Período	Nivel general	%	% acumulado	Nacional	%	% acumulado	Primarios	%	% acumulado	Manu- facturas y energía eléctrica	%	% acumulado	Pro- ductos impor- tados	%	% acumulado
2001 Dic	100,22	-0,2	-5,3	101,09	-5,4	-5,4	89,68	0,3	-16,6	104,11	-0,2	-2,5	89,14	-1,0	-3,5
2002 Dic	218,44	-0,4	118,0	214,27	-0,3	112,0	268,72	0,6	199,6	199,90	-0,7	92,0	271,46	-1,2	204,5
2003 Dic	222,71	1,7	2,0	221,30	1,7	3,3	272,58	4,2	1,4	207,77	0,8	3,9	240,56	2,6	-11,4
2004 Dic	240,23	0,9	7,9	238,86	0,8	7,9	276,33	0,6	1,4	228,96	0,9	10,2	257,74	1,2	7,1
2005 Dic	265,86	0,9	10,7	266,37	0,9	11,5	335,41	1,7	21,4	248,14	0,7	8,4	259,43	0,7	0,7
2006 Dic	284,85	0,4	7,1	285,18	0,4	7,1	355,73	0,5	6,1	266,55	0,4	7,4	280,69	0,3	8,2
2007 Dic	326,32	0,6	14,6	326,98	0,6	14,7	401,71	-1,4	12,9	307,25	1,4	15,3	317,87	0,5	13,2
2008 Dic	355,10	-0,3	8,8	354,58	-0,2	8,4	401,27	-0,1	-0,1	342,25	-0,2	11,4	361,81	-1,1	13,8
2009 Dic	391,56	1,3	10,3	394,10	1,4	11,1	467,44	2,5	16,5	374,74	1,0	9,5	359,27	-0,7	-0,7
2010 Dic	448,57	0,9	14,6	452,16	0,9	14,7	552,02	0,6	18,1	425,79	1,0	13,6	402,94	1,3	12,2
2011 Dic	505,42	0,9	12,7	510,70	0,9	12,9	628,24	0,5	13,8	479,67	1,1	12,7	438,15	0,7	8,7
2012 Jun	537,95	1,0	6,4	544,01	1,0	6,5	665,29	1,0	5,9	512,00	1,0	6,7	460,86	0,7	5,2
Jul	543,17	1,0	7,5	549,41	1,0	7,6	667,06	0,3	6,2	518,35	1,2	8,1	463,79	0,6	5,9
Ago	548,79	1,0	8,6	555,22	1,1	8,7	674,26	1,1	7,3	523,79	1,0	9,2	466,95	0,7	6,6
Set	554,90	1,1	9,8	561,63	1,2	10,0	685,84	1,7	9,2	528,84	1,0	10,3	469,29	0,5	7,1
Oct	560,64	1,0	10,9	567,41	1,0	11,1	693,53	1,1	10,4	534,12	1,0	11,4	474,39	1,1	8,3
Nov	566,27	1,0	12,0	573,27	1,0	12,3	696,76	0,5	10,9	540,67	1,2	12,7	477,19	0,6	8,9
Dic	571,77	1,0	13,1	578,92	1,0	13,4	704,37	1,1	12,1	545,80	0,9	13,8	480,84	0,8	9,7
2013 Ene	577,58	1,0	1,0	584,79	1,0	1,0	717,96	1,9	1,9	549,64	0,7	0,7	485,74	1,0	1,0
Feb	583,68	1,1	2,1	590,74	1,0	2,0	725,41	1,0	3,0	555,19	1,0	1,7	493,93	1,7	2,7
Mar	589,56	1,0	3,1	596,82	1,0	3,1	734,51	1,3	4,3	560,47	1,0	2,7	497,17	0,7	3,4
Abr	595,22	1,0	4,1	602,27	0,9	4,0	738,80	0,6	4,9	566,22	1,0	3,7	505,59	1,7	5,1
May	602,70	1,2	5,4	609,93	1,2	5,4	741,64	0,4	5,3	575,16	1,6	5,4	510,70	1,0	6,2
Jun*	610,21	1,2	6,7	617,84	1,3	6,7	749,01	1,0	6,3	583,22	1,4	6,9	513,10	0,5	6,7

*Dato provisorio

Sistema de Índices de precios mayoristas, base 1993=100

Junio 2013

Índices	Índice		Variación % de Junio 2013* respecto a		
	Junio 2013*	Mayo 2013	Mes anterior	Diciembre 2012	Junio 2012
Índice de Precios Internos Básicos al por Mayor (IPIB)	630,05	612,32	2,9	8,1	15,6
Índice de Precios Básicos del Productor (IPP)	648,52	626,73	3,5	8,2	16,6

El Índice de Precios Internos Básicos al por Mayor (IPIB) así como el Índice de Precios Básicos del Productor (IPP) permiten desdoblar el movimiento de los precios en aquellos provenientes de modificaciones en las políticas económicas (impuestos, subsidios) de aquellos que resultan decisiones puramente de mercado.

En los casos de bienes transables internacionalmente, el IPIB y el IPP muestran las modificaciones respecto de los términos del intercambio de la producción local.

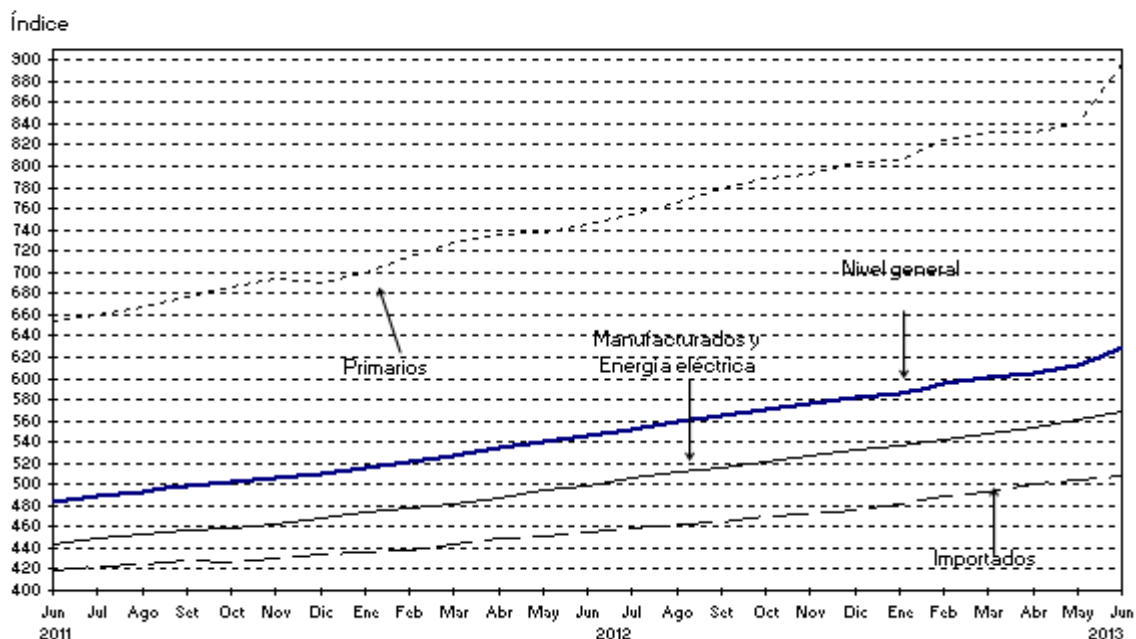
Durante el mes de Junio, el "Nivel General" del IPIB subió 2,9%. Los "Productos Nacionales" se incrementaron 3,1%, debido a las subas de 1,5% en los "Productos Manufacturados y Energía Eléctrica" y de 6,9% en los "Productos Primarios".

Durante el mes de Junio el "Nivel General" del IPP subió 3,5%, debido a las subas de 1,5% en los "Productos Manufacturados y Energía Eléctrica" y de 8,3% en los "Productos primarios".

8. Índice de Precios Internos Básicos al por Mayor (IPIB)

Nivel general y divisiones	Índice		Variación porcentual de Junio 2013*		
	Junio 2013*	Mayo 2013	Mes anterior	Diciembre 2012	Junio 2012
NIVEL GENERAL	630,05	612,32	2,9	8,1	15,6
PRODUCTOS NACIONALES	639,97	620,99	3,1	8,2	15,9
Primarios	897,12	839,33	6,9	11,6	20,5
Agropecuarios	698,61	619,79	12,7	16,2	24,8
Pesqueros	523,91	529,30	-1,0	5,5	4,4
Petróleo crudo y gas	1.568,07	1.557,16	0,7	6,7	16,2
Productos minerales no metalíferos	718,03	709,69	1,2	6,3	18,7
Manufacturados y Energía eléctrica	569,16	560,88	1,5	6,8	14,0
Productos manufacturados	576,60	568,11	1,5	6,8	14,0
Alimentos y bebidas	491,90	477,74	3,0	6,5	14,5
Tabaco	550,44	550,44	-	12,3	20,8
Productos textiles	442,30	440,06	0,5	4,4	10,4
Prendas de materiales textiles	303,86	303,25	0,2	4,0	8,4
Cuero, artículos de marroquinería y calzado	310,31	309,94	0,1	4,2	12,4
Madera y productos de madera excepto muebles	690,36	684,57	0,8	7,9	15,6
Papel y productos de papel	764,12	755,05	1,2	8,0	20,0
Impresiones y reproducción de grabaciones	427,42	417,85	2,3	8,3	17,8
Productos refinados del petróleo	1.055,59	1.046,71	0,8	8,3	11,8
Sustancias y productos químicos	612,66	606,91	0,9	5,9	12,4
Productos de caucho y plástico	641,19	631,44	1,5	8,4	16,8
Productos de minerales no metálicos	582,10	573,88	1,4	7,3	17,3
Productos metálicos básicos	774,66	761,53	1,7	6,3	14,1
Productos metálicos excepto máquinas y equipos	773,75	765,30	1,1	5,3	11,6
Máquinas y equipos	620,32	610,41	1,6	6,5	14,5
Máquinas y aparatos eléctricos	685,30	677,96	1,1	6,7	15,3
Equipos y aparatos de radio y televisión	97,69	97,69	-	0,2	3,0
Equipos para medicina e instrum. de medición	377,39	377,03	0,1	7,4	13,6
Vehículos automotores, carrocerías y repuestos	523,36	518,55	0,9	6,7	15,1
Otros medios de transporte	258,99	258,44	0,2	4,5	8,3
Muebles y otros productos industriales	545,52	543,11	0,4	7,8	12,5
Energía eléctrica	270,14	270,14	-	7,2	9,7
PRODUCTOS IMPORTADOS	507,52	505,07	0,5	6,7	11,4

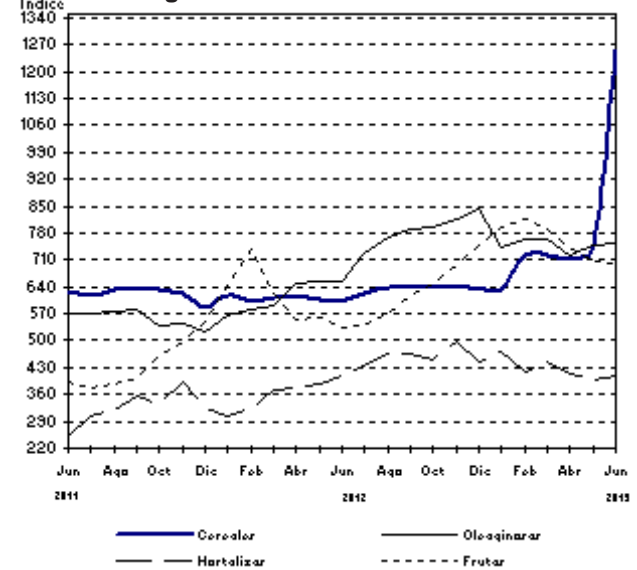
Evolución del Índice de Precios Internos Básicos al por Mayor



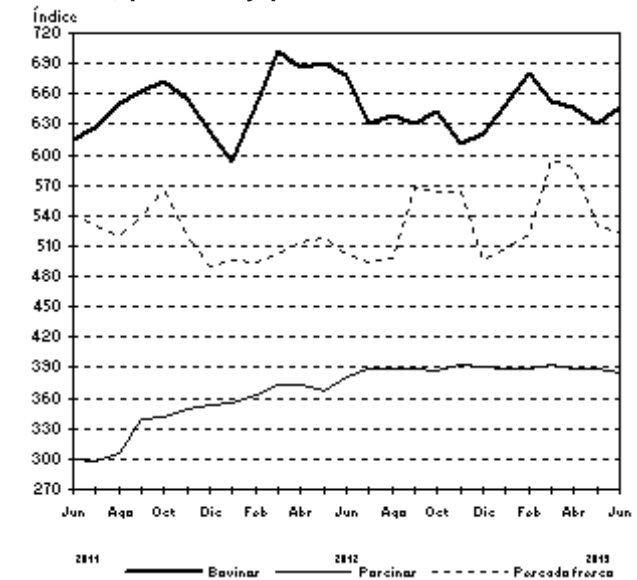
9. Índices de Precios de Productos Primarios del IPIB, variaciones porcentuales

Productos	Variación porcentual de Junio 2013* al mes anterior
PRODUCTOS AGRÍCOLAS	25,0
Cereales	69,3
Trigo	228,8
Maíz	7,9
Sorgo granífero	-0,2
Oleaginosas	0,1
Soja	0,1
Maní	-
Girasol	-
Lino	-
Hortalizas	1,6
Cebolla	-1,0
Papa	-3,2
Tomate redondo común	9,7
Tomate perita	5,4
Zanahoria	1,2
Zapallo	1,7
Pimiento	-7,7
Lechuga capuchina	8,7
Lechuga criolla común	4,0
Acelga	0,7
Remolacha	-10,3
Frutas	-1,1
Naranja para jugo Valencia	6,4
Naranja de ombligo Washington Navel	2,8
Limón Eureka	-12,3
Manzana Red Delicious	-3,1
Manzana Granny Smith	--
PRODUCTOS GANADEROS Y DE GRANJA	2,0
Ganado bovino y leche	2,4
Ganado bovino	2,5
Novillo	4,9
Novillito	1,1
Vaca	3,8
Vaquillona	1,0
Terneros	1,1
Leche	2,4
Ganado Porcino y productos de granja	-0,2
Ganado porcino	-1,1
Capones y hembras	-0,8
Chanchas	-4,0
Huevos	-
PESCADO FRESCO	-1,0
Abadejo	-
Anchoita	-
Caballa	-
Lenguado	12,5
Merluza	-
Corvina	-12,9
PETRÓLEO CRUDO Y GAS	0,7
Petróleo crudo	0,8
Gas	-1,2

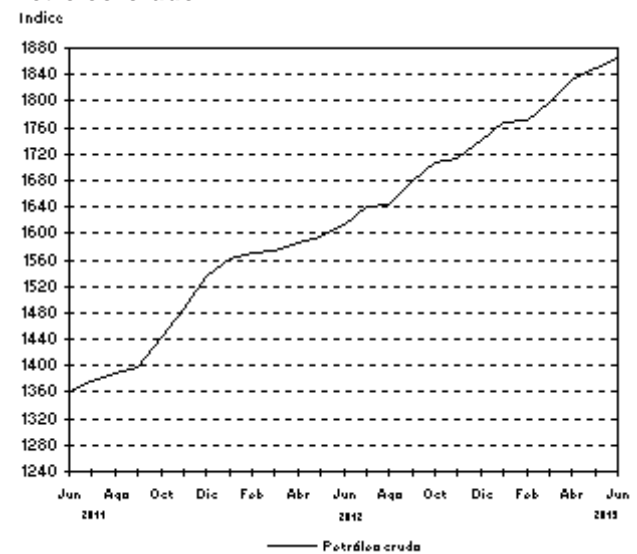
Productos agrícolas



Bovinos, porcinos y pescado fresco



Petróleo crudo



¹ Fuente: Corporación del Mercado Central de Buenos Aires, que incluye el conjunto de las operaciones efectivamente realizadas.

10. Evolución del Nivel general y principales aperturas del IPIB.
Variación porcentual mensual y acumulada respecto a diciembre del año anterior

Período	Nivel general	% acumulado		Nacional	% acumulado		Primarios	% acumulado		Manufacturas y energía eléctrica	% acumulado		Productos importados	% acumulado	
		%	%		%	%		%	%		%	%			
2001 Dic	96,24	-0,2	-5,7	96,84	-0,2	-5,9	89,10	0,2	-16,6	98,97	-0,2	-2,9	88,77	-1,0	-1,9
2002 Dic	218,17	0,5	126,7	213,82	0,6	120,8	270,81	1,5	203,9	198,13	0,2	100,2	271,84	-0,4	206,2
2003 Dic	219,51	1,8	0,6	218,06	1,7	2,0	275,05	4,1	1,6	202,36	0,9	2,1	237,49	2,6	-12,6
2004 Dic	236,37	0,8	7,7	234,91	0,8	7,7	277,66	0,6	0,9	223,14	0,8	10,3	254,38	1,2	7,1
2005 Dic	262,69	0,9	11,1	263,19	1,0	12,0	336,32	1,6	21,1	243,05	0,7	8,9	256,48	0,7	0,8
2006 Dic	282,37	0,4	7,5	282,78	0,4	7,4	357,72	0,5	6,4	262,14	0,4	7,9	277,41	0,2	8,2
2007 Dic	329,28	0,5	16,6	330,52	0,5	16,9	429,36	-1,6	20,0	303,30	1,4	15,7	313,98	0,5	13,2
2008 Dic	354,45	-0,4	7,6	354,24	-0,3	7,2	411,53	-0,6	-4,2	338,47	-0,3	11,6	356,99	-1,1	13,7
2009 Dic	395,13	1,4	11,5	398,39	1,6	12,5	508,90	2,9	23,7	367,96	1,1	8,7	354,84	-0,7	-0,6
2010 Dic	457,03	1,0	15,7	461,79	1,0	15,9	623,58	1,0	22,5	417,24	1,0	13,4	398,15	1,3	12,2
2011 Dic	510,03	0,6	11,6	516,23	0,6	11,8	689,24	-0,6	10,5	468,60	1,1	12,3	433,31	0,8	8,8
2012 Jun	545,08	1,0	6,9	552,32	1,0	7,0	744,31	0,8	8,0	499,46	1,1	6,6	455,56	0,8	5,1
Jul	551,69	1,2	8,2	559,22	1,2	8,3	753,60	1,2	9,3	505,70	1,2	7,9	458,55	0,7	5,8
Ago	558,38	1,2	9,5	566,19	1,2	9,7	765,83	1,6	11,1	511,21	1,1	9,1	461,86	0,7	6,6
Set	565,02	1,2	10,8	573,17	1,2	11,0	779,48	1,8	13,1	516,37	1,0	10,2	464,25	0,5	7,1
Oct	570,80	1,0	11,9	579,00	1,0	12,2	788,09	1,1	14,3	521,42	1,0	11,3	469,53	1,1	8,4
Nov	576,70	1,0	13,1	585,15	1,1	13,4	793,21	0,6	15,1	527,86	1,2	12,6	472,26	0,6	9,0
Dic	582,85	1,1	14,3	591,52	1,1	14,6	803,64	1,3	16,6	533,11	1,0	13,8	475,75	0,7	9,8
2013 Ene	586,37	0,6	0,6	594,92	0,6	0,6	806,51	0,4	0,4	536,66	0,7	0,7	480,60	1,0	1,0
Feb	594,51	1,4	2,0	603,06	1,4	2,0	824,30	2,2	2,6	542,14	1,0	1,7	488,86	1,7	2,8
Mar	600,12	0,9	3,0	608,87	1,0	2,9	832,63	1,0	3,6	547,26	0,9	2,7	491,98	0,6	3,4
Abr	604,60	0,7	3,7	613,03	0,7	3,6	832,07	-0,1	3,5	552,72	1,0	3,7	500,37	1,7	5,2
May	612,32	1,3	5,1	620,99	1,3	5,0	839,33	0,9	4,4	560,88	1,5	5,2	505,07	0,9	6,2
Jun*	630,05	2,9	8,1	639,97	3,1	8,2	897,12	6,9	11,6	569,16	1,5	6,8	507,52	0,5	6,7

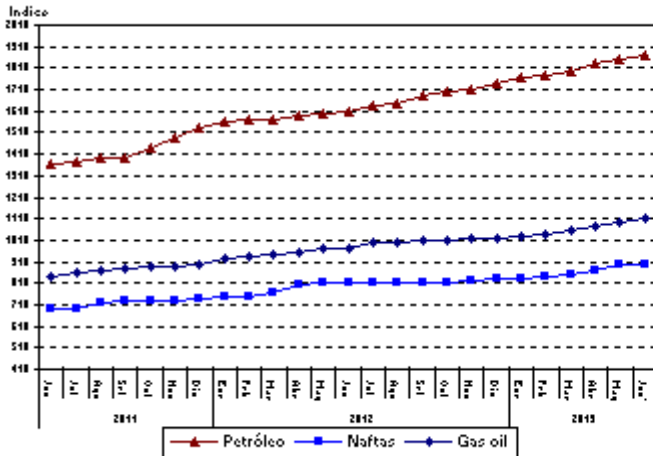
*Dato provisorio

11. Evolución de los índices de precios de bienes relacionados con sus insumos, IPIB base 1993=100

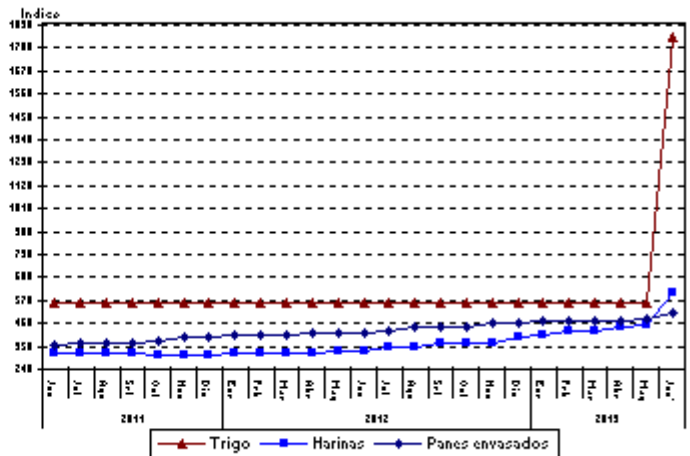
Estos gráficos permiten observar la evolución desde Junio 2011 de distintos grupos de índices relacionados, que reflejan la variación de precios de productos que participan en distintas etapas de una misma cadena de producción.

Se puede observar que los índices de los insumos básicos de cada agrupación en general, presentan niveles superiores a los productos que los utilizan como consumo intermedio.

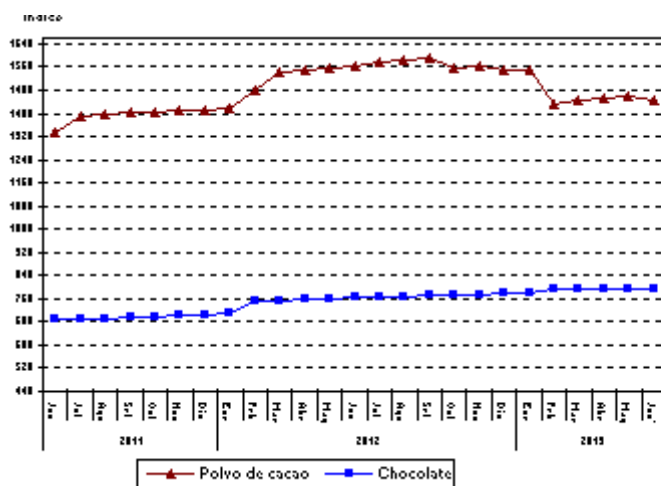
Evolución de los índices de Petróleo, Naftas y Gas oil, IPIB base 1993=100



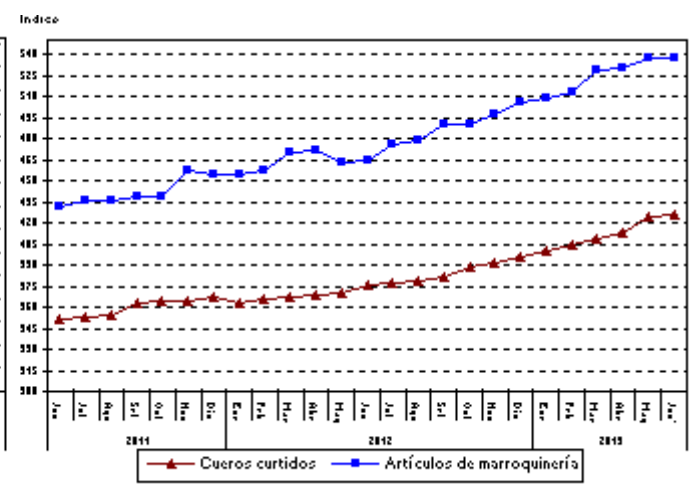
Evolución de los índices de Trigo, Harinas y Panes envasados, IPIB base 1993=100



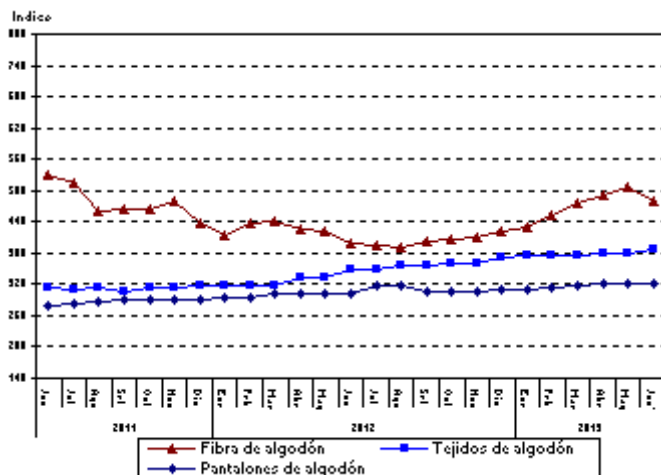
Evolución de los índices de Polvo de cacao y Chocolate, IPIB base 1993=100



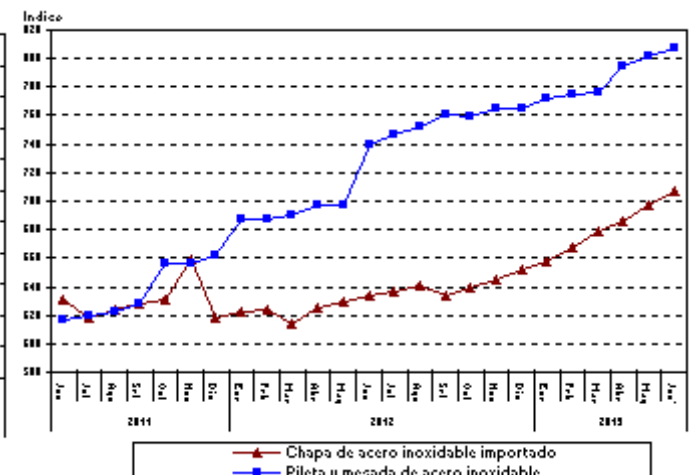
Evolución de los índices de Cueros curtidos y Artículos de marroquinería, IPIB base 1993=100



Evolución de los índices de Fibra algodón, Tejidos de algodón y Pantalones de algodón, IPIB base 1993=100



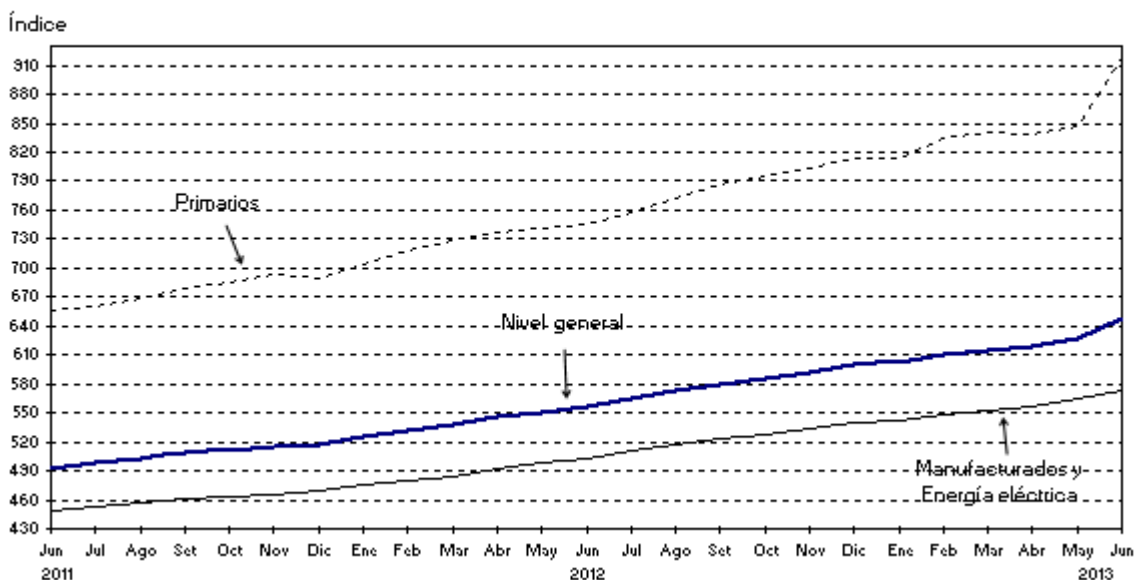
Evolución de los índices de Chapa de acero inoxidable (imp) y Pileta y mesada de acero inoxidable, IPIB base 1993=100



12. Índice de Precios Básicos del Productor (IPP)

Nivel general y divisiones	Índice		Variación porcentual de Junio 2013*		
	Junio 2013*	Mayo 2013	Mes anterior	Diciembre 2012	Junio 2012
NIVEL GENERAL	648,52	626,73	3,5	8,2	16,6
Primarios	917,05	846,62	8,3	12,7	22,9
Agropecuarios	730,49	635,03	15,0	17,8	29,0
Pesqueros	523,91	529,30	-1,0	5,5	4,4
Petróleo crudo y gas	1.568,07	1.557,16	0,7	6,7	16,2
Productos minerales no metalíferos	718,03	709,69	1,2	6,3	18,7
Manufacturados y Energía eléctrica	574,19	565,86	1,5	6,4	14,0
Productos manufacturados	580,90	572,39	1,5	6,4	14,1
Alimentos y bebidas	503,41	489,81	2,8	5,1	14,6
Tabaco	550,44	550,44	-	12,3	20,8
Productos textiles	440,91	438,74	0,5	4,4	10,5
Prendas de materiales textiles	303,86	303,25	0,2	4,0	8,4
Cuero, artículos de marroquinería y calzado	344,05	343,48	0,2	5,2	12,6
Madera y productos de madera excepto muebles	689,04	683,26	0,8	7,8	15,6
Papel y productos de papel	761,82	752,82	1,2	8,0	19,9
Impresiones y reproducción de grabaciones	428,19	418,60	2,3	8,3	17,9
Productos refinados del petróleo	1.055,59	1.046,71	0,8	8,3	11,8
Sustancias y productos químicos	629,07	623,04	1,0	6,1	12,8
Productos de caucho y plástico	642,43	632,64	1,5	8,4	16,8
Productos de minerales no metálicos	577,61	569,53	1,4	7,2	17,2
Productos metálicos básicos	784,03	770,36	1,8	6,3	14,6
Productos metálicos excepto máquinas y equipos	771,74	763,00	1,1	5,3	11,8
Máquinas y equipos	612,53	602,88	1,6	6,6	14,6
Máquinas y aparatos eléctricos	670,23	663,14	1,1	6,6	15,2
Equipos y aparatos de radio y televisión	97,69	97,69	-	0,2	3,0
Equipos para medicina e instrum. de medición	374,66	374,30	0,1	7,3	13,5
Vehículos automotores, carrocerías y repuestos	525,39	520,68	0,9	6,7	15,1
Otros medios de transporte	258,99	258,44	0,2	4,5	8,3
Muebles y otros productos industriales	539,53	537,22	0,4	7,8	12,5
Energía eléctrica	270,14	270,14	-	7,2	9,7

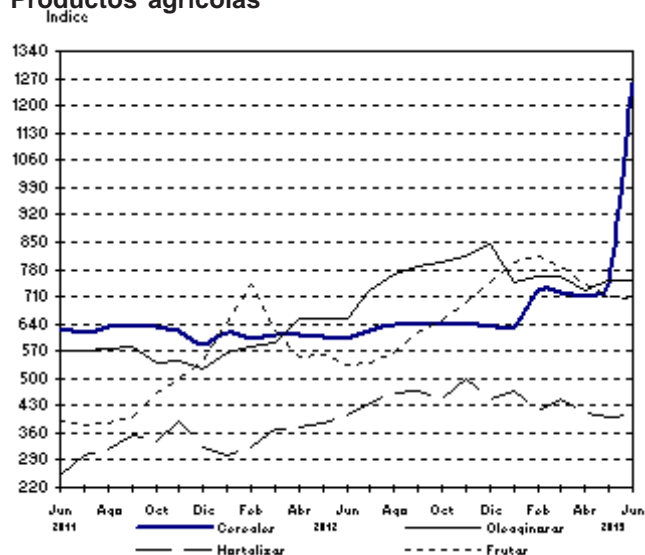
Evolución del Índice de Precios Básicos del Productor



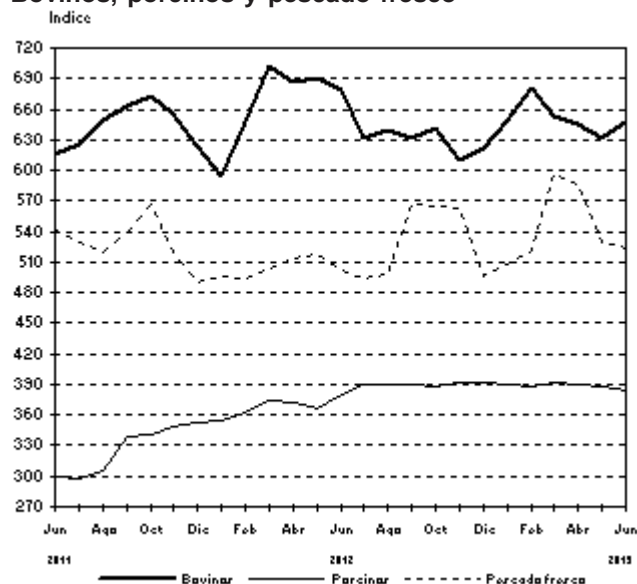
13. Índices de Precios de Productos Primarios del IPP. Variaciones porcentuales

Productos	Variación porcentual de Junio 2013* al mes anterior
PRODUCTOS AGRÍCOLAS	25,5
Cereales	69,3
Trigo	228,8
Maíz	7,9
Sorgo granífero	-0,2
Oleaginosas	0,1
Soja	0,1
Maní	-
Girasol	-
Lino	-
Hortalizas	1,6
Cebolla	-1,0
Papa	-3,2
Tomate redondo común	9,7
Tomate perita	5,4
Zanahoria	1,2
Zapallo	1,7
Pimiento	-7,7
Lechuga capuchina	8,7
Lechuga criolla común	4,0
Acelga	0,7
Remolacha	-10,3
Frutas	-1,1
Naranja para jugo Valencia	6,4
Naranja de ombligo Washington Navel	2,8
Limón Eureka	-12,3
Manzana Red Delicious	-3,1
Manzana Granny Smith	--
PRODUCTOS GANADEROS Y DE GRANJA	2,0
Ganado bovino y leche	2,4
Ganado bovino	2,5
Novillo	4,9
Novillito	1,1
Vaca	3,8
Vaquillona	1,0
Terneros	1,1
Leche	2,4
Ganado Porcino y productos de granja	-0,2
Ganado porcino	-1,1
Capones y hembras	-0,8
Chanchas	-4,0
Huevos	-
PESCADO FRESCO	-1,0
Abadejo	-
Anchoita	-
Caballa	-
Lenguado	12,5
Merluza	-
Corvina	-12,9
PETRÓLEO CRUDO Y GAS	0,7
Petróleo crudo	0,8
Gas	-1,2

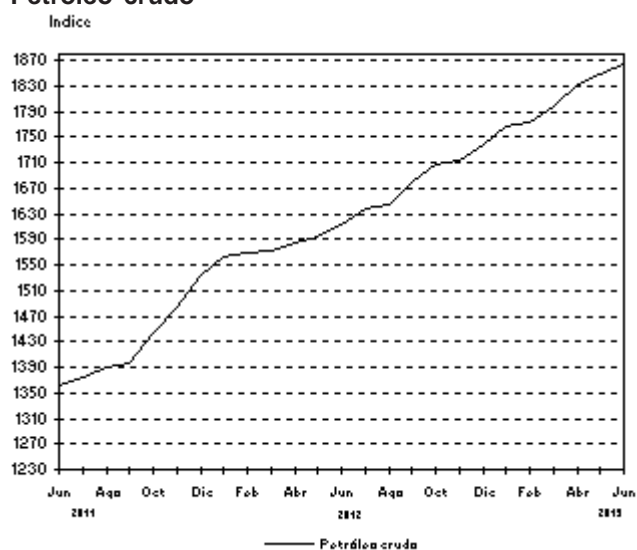
Productos agrícolas



Bovinos, porcinos y pescado fresco



Petróleo crudo



* Fuente: Corporación del Mercado Central de Buenos Aires, que incluye el conjunto de las operaciones efectivamente realizadas.

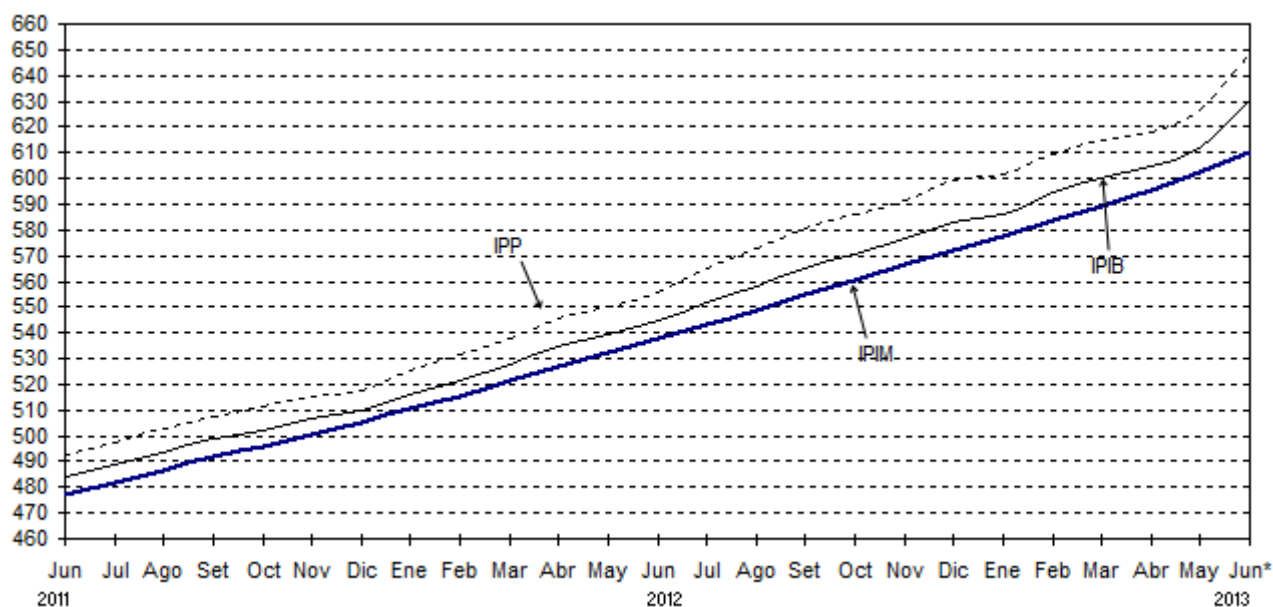
14. Evolución del Nivel general y principales aperturas del IPP. Variación porcentual mensual y acumulada respecto a diciembre del año anterior

Período		Nivel general	%	% acumulado	Prima-rios	%	% acumulado	Manu- facturas y energía eléctrica	%	% acumulado
2001	Dic	96,81	-0,2	-5,6	89,06	0,4	-16,1	98,95	-0,3	-2,6
2002	Dic	217,73	0,4	124,9	272,99	1,3	206,5	202,44	0,1	104,6
2003	Dic	221,93	1,9	1,9	277,05	4,4	1,5	206,68	1,0	2,1
2004	Dic	236,89	1,0	6,7	275,73	0,6	-0,5	226,14	1,1	9,4
2005	Dic	264,28	1,1	11,6	332,14	1,8	20,5	245,49	0,8	8,6
2006	Dic	285,66	0,5	8,1	359,01	0,7	8,1	265,35	0,5	8,1
2007	Dic	335,90	0,6	17,6	430,71	-1,5	20,0	309,66	1,5	16,7
2008	Dic	355,09	-0,5	5,7	406,93	-0,7	-5,5	340,74	-0,4	10,0
2009	Dic	401,75	1,5	13,1	509,66	2,7	25,2	371,88	1,1	9,1
2010	Dic	466,17	1,1	16,0	626,83	1,2	23,0	421,70	1,0	13,4
2011	Dic	517,92	0,5	11,1	689,76	-0,6	10,0	470,36	0,9	11,5
2012	Jun	556,10	1,0	7,4	746,08	0,7	8,2	503,51	1,1	7,0
	Jul	565,13	1,6	9,1	758,76	1,7	10,0	511,54	1,6	8,8
	Ago	573,12	1,4	10,7	772,48	1,8	12,0	517,94	1,3	10,1
	Set	580,40	1,3	12,1	787,00	1,9	14,1	523,21	1,0	11,2
	Oct	585,73	0,9	13,1	796,09	1,2	15,4	527,51	0,8	12,2
	Nov	591,90	1,1	14,3	802,49	0,8	16,3	533,61	1,2	13,4
	Dic	599,13	1,2	15,7	813,94	1,4	18,0	539,67	1,1	14,7
2013	Ene	601,41	0,4	0,4	813,50	-0,1	-0,1	542,71	0,6	0,6
	Feb	609,49	1,3	1,7	833,53	2,5	2,4	547,48	0,9	1,4
	Mar	614,89	0,9	2,6	840,85	0,9	3,3	552,35	0,9	2,3
	Abr	618,32	0,6	3,2	838,21	-0,3	3,0	557,47	0,9	3,3
	May	626,73	1,4	4,6	846,62	1,0	4,0	565,86	1,5	4,9
	Jun*	648,52	3,5	8,2	917,05	8,3	12,7	574,19	1,5	6,4

* Dato provisorio

15. Evolución del Nivel general del IPIM, IPIB e IPP

Indice



Síntesis metodológica

Las ponderaciones del sector primario son valores brutos de producción netos de impuestos, estimados por las Cuentas Nacionales; las del sector manufacturero son valores de producción provenientes del Censo Nacional Económico de 1994 (que suministró datos de 1993); la energía eléctrica está ponderada con la facturación de las empresas distribuidoras; y las del sector de productos importados se calcularon a partir del valor CIF (costo, seguro y flete) de las importaciones realizadas durante 1993. Las ponderaciones de cada índice son consistentes con la cobertura y el tratamiento impositivo de cada uno de ellos. Para el cálculo se utiliza una fórmula de ponderaciones fijas referidas al año base, del tipo Laspeyres.

Los precios observados corresponden al día 15 de cada mes, salvo excepciones, ya que en algunos sectores se trata de promedios mensuales (de precios diarios o de varios precios durante el mes) o de precios de la semana que incluyen el día 15. Para más información consultar la metodología.

Estructura de ponderaciones de los índices de precios mayoristas, base 1993

	IPIM	IPIB	IPP
Nivel General	100,00	100,00	100,00
Índice de Productos Nacionales	92,71	92,52	100,00
Productos Primarios	19,36	19,98	21,68
Productos agropecuarios	13,55	13,98	15,41
Productos pesqueros	0,68	0,70	0,68
Productos de minas y canteras	5,13	5,30	5,59
Productos Manufacturados y Energía eléctrica	73,35	72,54	78,32
Productos manufacturados	71,49	70,78	76,63
Energía eléctrica	1,86	1,76	1,69
Índice de Productos Importados	7,29	7,48	///