



Buenos Aires, 15 de Julio de 2014

Sistema de Índices de Precios Mayoristas, Base 1993=100

Junio de 2014

Índices	Índice		Variación porcentual de Junio 2014*		
	Junio 2014*	Mayo 2014	Mes anterior	Diciembre 2013	Junio 2013
Índice de Precios Internos al por Mayor (IPIM)	779,98	768,40	1,5	18,9	27,7

El Índice de Precios Internos al por Mayor (IPIM) tiene por objeto medir la evolución promedio de los precios de los productos de origen nacional e importado ofrecidos en el mercado interno. Así, tal como señala la metodología, el IPIM es similar al anterior Índice de Precios Mayoristas (base 1981=100).

Durante el mes de Junio el "Nivel General" del IPIM subió 1,5%. Los "Productos Nacionales" subieron 1,6% como consecuencia de las subas de 1,7% en los "Productos Primarios" y de 1,5% en los "Productos Manufacturados y Energía Eléctrica".

Los "Productos Agropecuarios" subieron 0,7%, como consecuencia de la suba en los "Productos Agrícolas" de 2,2%, mientras que los "Productos Ganaderos" no sufrieron cambios significativos.

En los "Productos Manufacturados y Energía Eléctrica", se destacan las subas en "Tabaco" (6,2%), en "Productos textiles" (4,6%) y en "Prendas de materiales textiles" (3,1%). La "Energía Eléctrica" se mantuvo sin cambios.

Los "Productos Importados" subieron 0,6%. Dentro de este capítulo, se destacan las subas en "Productos minerales no metálicos" 6,2% y en "Productos Manufacturados" 0,7%, mientras que los "Productos Agropecuarios y de la silvicultura" bajaron 0,9%.

Las fechas de difusión de los próximos informes de prensa se encuentran disponibles en internet:

<http://www.indec.gov.ar/calendario-difusion.asp>

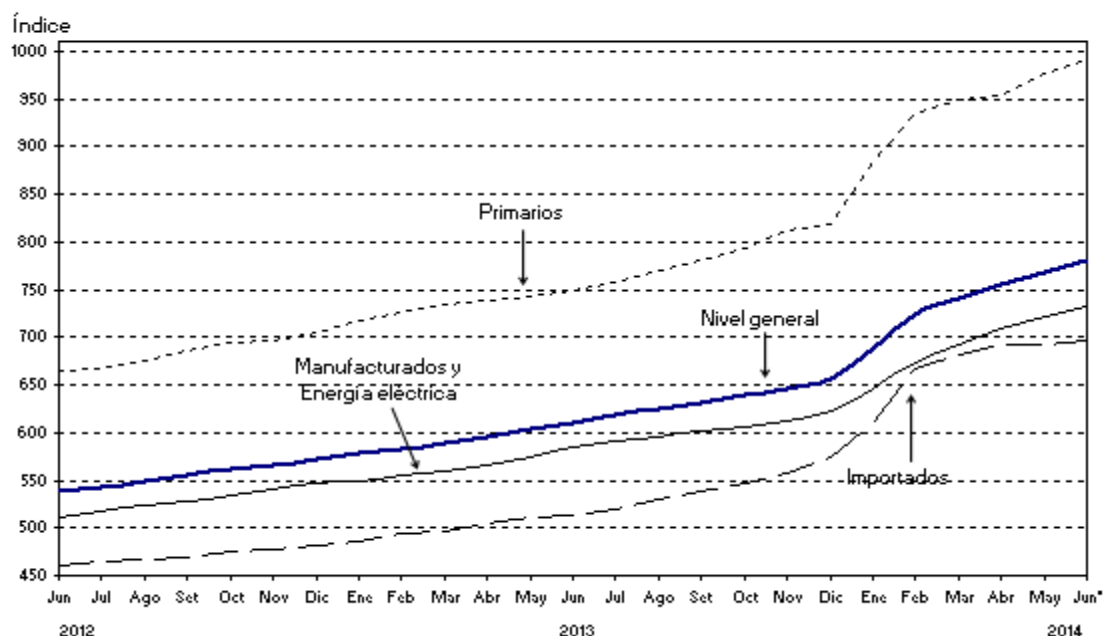
Signos convencionales:

- * Dato provisorio
- Dato ínfimo, menos de la mitad del último dígito mostrado
- ... Dato no disponible a la fecha de presentación de los resultados
- e Dato estimado

1. Índice de Precios Internos al por Mayor (IPIM)

Nivel general y divisiones	Índice		Variación porcentual de Junio 2014*		
	Junio 2014*	Mayo 2014	Mes anterior	Diciembre 2013	Junio 2013
NIVEL GENERAL	779,98	768,40	1,5	18,9	27,7
PRODUCTOS NACIONALES	786,63	774,48	1,6	18,7	27,2
Primarios	991,98	975,28	1,7	21,3	32,4
Agropecuarios	661,92	657,64	0,7	24,2	40,2
Pesqueros	674,51	673,74	0,1	13,3	25,5
Petróleo crudo y gas	2037,25	1982,14	2,8	19,3	26,7
Productos minerales no metalíferos	887,49	862,92	2,8	14,9	20,5
Manufacturados y Energía eléctrica	732,42	721,47	1,5	17,8	25,4
Productos manufacturados	744,15	732,91	1,5	17,9	25,7
Alimentos y bebidas	575,14	570,15	0,9	11,0	16,3
Tabaco	757,45	713,25	6,2	41,3	46,3
Productos textiles	550,46	526,28	4,6	15,3	21,4
Prendas de materiales textiles	375,51	364,35	3,1	14,6	20,5
Cuero, artículos de marroquinería y calzado	367,92	362,75	1,4	10,0	15,6
Madera y productos de madera excepto muebles	899,15	882,94	1,8	19,4	27,0
Papel y productos de papel	1069,26	1038,43	3,0	21,8	36,3
Impresiones y reproducción de grabaciones	527,37	513,13	2,8	13,5	18,4
Productos refinados del petróleo	1303,44	1296,68	0,5	23,2	28,9
Sustancias y productos químicos	798,32	786,36	1,5	18,4	27,6
Productos de caucho y plástico	807,50	798,26	1,2	15,8	24,2
Productos de minerales no metálicos	768,02	748,20	2,6	19,2	28,4
Productos metálicos básicos	986,79	971,51	1,6	17,1	24,1
Productos metálicos excepto máquinas y equipos	1021,02	1011,61	0,9	17,1	28,8
Máquinas y equipos	825,03	809,45	1,9	21,4	31,4
Máquinas y aparatos eléctricos	918,65	912,71	0,7	18,9	30,8
Equipos y aparatos de radio y televisión	119,08	119,08	-	6,7	7,5
Equipos para medicina e instrum. de medición	447,49	439,36	1,9	14,2	21,4
Vehículos automotores, carrocerías y repuestos	707,06	698,89	1,2	20,4	31,8
Otros medios de transporte	310,51	309,71	0,3	15,2	16,9
Muebles y otros productos industriales	664,87	660,04	0,7	12,8	18,9
Energía eléctrica	280,23	280,23	-	9,2	1,8
PRODUCTOS IMPORTADOS	695,31	691,07	0,6	21,0	35,5

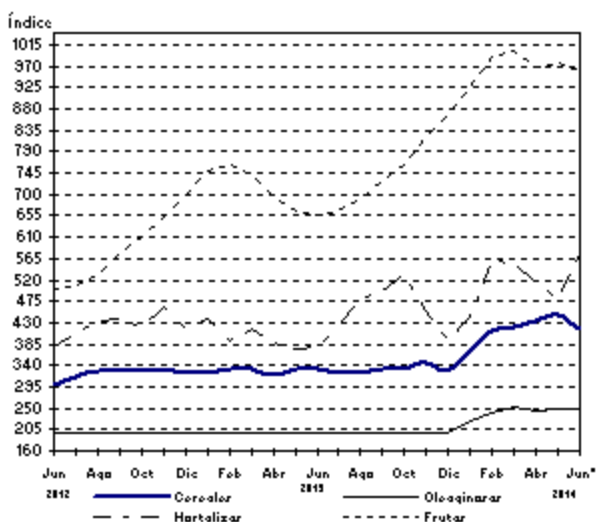
Evolución del Índice de Precios Internos al por Mayor



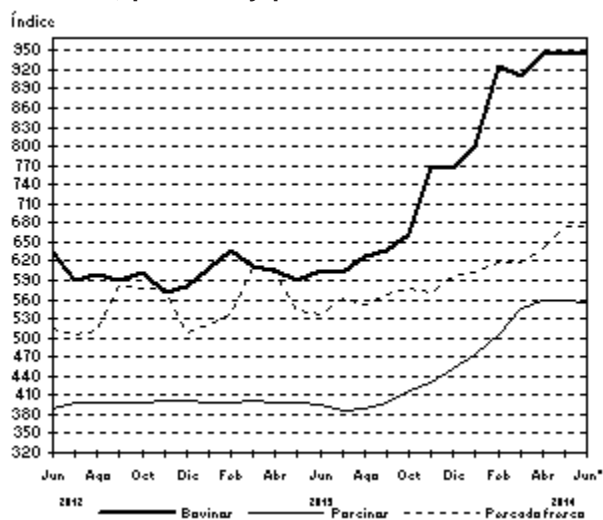
2. Índices de Precios de Productos Primarios del IPIM. Variaciones porcentuales

Productos	Variación porcentual de Junio 2014* al mes anterior
PRODUCTOS AGRÍCOLAS	2,2
Cereales	-6,9
Trigo	-
Maíz	-13,8
Sorgo granífero	-5,3
Oleaginosas	-1,3
Soja	-1,7
Maní	-
Girasol	-
Lino	-
Hortalizas	20,2
Cebolla	1,6
Papa	-17,1
Tomate redondo común	147,8
Tomate perita	126,9
Zanahoria	-12,7
Zapallo	3,4
Pimiento	6,3
Lechuga capuchina	-2,3
Lechuga criolla común	-10,8
Acelga	2,6
Remolacha	-3,9
Frutas	-1,8
Naranja para jugo Valencia	-10,4
Naranja de ombligo Whashington Navel	-1,1
Limón Eureka	-7,2
Manzana Red Delicious	9,0
Manzana Granny Smith	4,6
PRODUCTOS GANADEROS Y DE GRANJA	--
Ganado bovino y leche	--
Ganado bovino	-0,3
Novillo	-0,7
Novillito	1,8
Vaca	-1,0
Vaquillona	-1,3
Terneros	0,5
Leche	0,3
Ganado Porcino y productos de granja	0,3
Ganado porcino	-0,7
Capones y hembras	-1,2
Chanchas	3,8
Huevos	0,6
PESCADO FRESCO	0,1
Abadejo	-
Anchoita	-
Caballa	-
Lenguado	6,8
Merluza	-
Corvina	-11,6
PETRÓLEO CRUDO Y GAS	2,8
Petróleo crudo	2,7
Gas	3,4

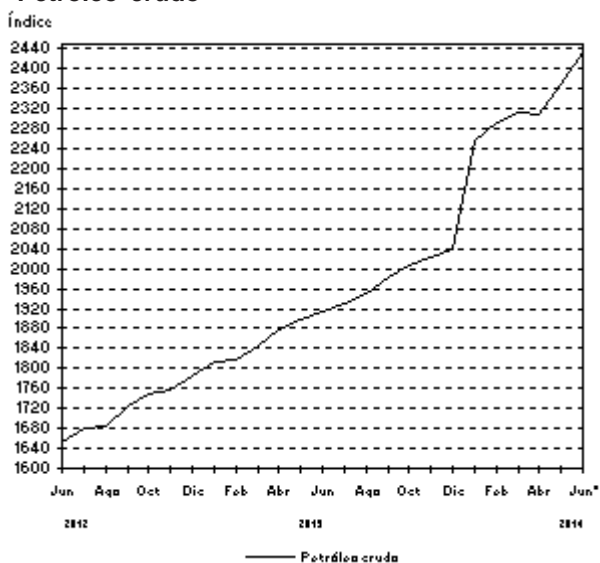
Productos agrícolas



Bovinos, porcinos y pescado fresco



Petróleo crudo



3. Principales variaciones observadas en el Índice de precios Internos al por Mayor (IPIM)

Mayores aumentos

Junio 2014*/Mayo 2014	%
Productos nacionales	
Hortalizas y legumbres	20,2
Ropa de cama y mantelería	12,7
Tabacos	6,2
Otros productos de caucho	6,1
Productos importados	
Productos minerales para la fabricación de abonos y sustancias químicas	6,2
Maderas aserradas	3,6
Máquinas herramientas	2,1
Hierro y acero en formas básicas	1,4

Bajas y menores aumentos

Junio 2014*/Mayo 2014	%
Productos nacionales	
Cereales y oleaginosas	-4,6
Otros equipos eléctricos	-3,0
Productos cárnicos	-1,8
Frutas	-1,8
Productos importados	
Cauchos naturales	-4,9
Abonos y fertilizantes	-0,9
Productos farmacéuticos y veterinarios	-0,3
Aparatos de grabación y reproducción de sonidos	-

Junio 2014*/Diciembre 2013	%
Productos nacionales	
Hortalizas y legumbres	48,4
Tabacos	41,3
Motores a explosión excepto para automotores	33,1
Otros equipos eléctricos	30,5
Productos importados	
Productos minerales para la fabricación de abonos y sustancias químicas	34,9
Hierro y acero en formas básicas	34,1
Componentes electrónicos	29,9
Abonos y fertilizantes	29,4

Junio 2014*/Diciembre 2013	%
Productos nacionales	
Harinas	2,7
Abonos y fertilizantes	3,2
Bebidas no alcohólicas	4,5
Alcohol etílico y bebidas alcohólicas destiladas	5,7
Productos importados	
Otros artículos de minerales no metalíferos	-
Cauchos naturales	0,6
Grabaciones y reproducciones	5,7
Papeles y productos de papel	9,0

Junio 2014*/Junio 2013	%
Productos nacionales	
Hortalizas y legumbres	52,2
Ganado vacuno y leche	47,3
Frutas	46,3
Tabacos	46,3
Productos importados	
Hierro y acero en formas básicas	53,9
Componentes electrónicos	52,5
Insecticidas y plaguicidas	52,2
Frutas y cafés	47,6

Junio 2014*/Junio 2013	%
Productos nacionales	
Harinas	-5,9
Energía eléctrica	1,8
Abonos y fertilizantes	4,6
Armas y municiones	7,4
Productos importados	
Otros artículos de minerales no metalíferos	-
Grabaciones y reproducciones	5,7
Máquinas herramientas	12,2
Maderas aserradas	12,8

4. Incidencia sectorial en la variación del Nivel general del IPIM

Nivel general y divisiones	Junio 2014* Incidencia
NIVEL GENERAL	1,5
PRODUCTOS NACIONALES	1,47
Primarios	0,42
Agropecuarios	0,08
Pesqueros	--
Petróleo crudo y gas	0,33
Productos minerales no metalíferos	0,02
Manufacturados y Energía eléctrica	1,05
Productos manufacturados	1,05
Alimentos y bebidas	0,12
Tabaco	0,13
Productos textiles	0,10
Prendas de materiales textiles	0,04
Cuero, artículos de marroquinería y calzado	0,01
Madera y productos de madera excepto muebles	0,01
Papel y productos de papel	0,08
Impresiones y reproducción de grabaciones	0,04
Productos refinados del petróleo	0,06
Sustancias y productos químicos	0,12
Productos de caucho y plástico	0,03
Productos de minerales no metálicos	0,06
Productos metálicos básicos	0,05
Productos metálicos excepto máquinas y equipos	0,03
Máquinas y equipos	0,07
Máquinas y aparatos eléctricos	0,01
Equipos y aparatos de radio y televisión	--
Equipos para medicina e instrum. de medición	--
Vehículos automotores, carrocerías y repuestos	0,07
Otros medios de transporte	--
Muebles y otros productos industriales	0,01
Energía eléctrica	-
PRODUCTOS IMPORTADOS	0,04

Nota: La incidencia mide la participación que ha tenido cada apertura, en la variación del Nivel general del IPIM respecto al mes anterior. Los totales por suma pueden no coincidir por redondeos en las cifras parciales.

5. Principales incidencias de agregados de productos en la variación del Nivel general del IPIM

Agregados de productos ordenados por sus incidencias	Junio 2014* Incidencia
Incidencias positivas	
Petróleo crudo y gas	0,33
Hortalizas y legumbres	0,17
Tabacos	0,13
Fibras, hilados y tejidos textiles	0,07
Productos de panadería	0,06
Productos refinados de petróleo	0,06
Productos lácteos	0,05
Otros artículos de papel y cartón	0,05
Automotores y sus motores	0,04
Productos farmacéuticos y veterinarios	0,04
Prendas de materias textiles	0,04
Sustancias químicas básicas	0,03
Productos fundidos de metales	0,03
Artículos de librería	0,03
Cemento y cal	0,03
Aparatos de uso doméstico	0,03
Sustancia plásticas y elastómeros	0,02
Ropa de cama y mantelería	0,02
Repuestos para automotores	0,02
Otros productos de caucho	0,02
Incidencias negativas	
Cereales y oleaginosas	-0,08
Productos cárnicos	-0,04
Frutas	-0,01
Otros equipos eléctricos	-0,01
Cauchos naturales (Importado)	-0,01

Nota: La incidencia mide la participación que ha tenido cada apertura, en la variación del Nivel general del IPIM respecto al mes anterior.

6. Principales variaciones de productos nacionales seleccionados (IPIM)

Productos (IPIM)	Variación porcentual de Junio 2014* al mes anterior
Tomate	137,5
Máquinas para granja	17,4
Tejidos de algodón y sus mezclas	13,7
Confecciones para el hogar	12,7
Papa	-17,1
Maíz	-13,8
Zanahoria	-12,7
Frutas cítricas	-9,2

7. Evolución del Nivel general y principales aperturas del IPIM. Variación porcentual mensual y acumulada respecto a diciembre del año anterior

Período	Nivel general	%	% acumulado	Nacio- nal	%	% acumulado	Prima- rios	%	% acumulado	Manu- facturas y energía eléctrica	%	% acumulado	Pro- ductos importa- dos	%	% acumulado
2001 Dic	100,22	-0,2	-5,3	101,09	-5,4	-5,4	89,68	0,3	-16,6	104,11	-0,2	-2,5	89,14	-1,0	-3,5
2002 Dic	218,44	-0,4	118,0	214,27	-0,3	112,0	268,72	0,6	199,6	199,90	-0,7	92,0	271,46	-1,2	204,5
2003 Dic	222,71	1,7	2,0	221,30	1,7	3,3	272,58	4,2	1,4	207,77	0,8	3,9	240,56	2,6	-11,4
2004 Dic	240,23	0,9	7,9	238,86	0,8	7,9	276,33	0,6	1,4	228,96	0,9	10,2	257,74	1,2	7,1
2005 Dic	265,86	0,9	10,7	266,37	0,9	11,5	335,41	1,7	21,4	248,14	0,7	8,4	259,43	0,7	0,7
2006 Dic	284,85	0,4	7,1	285,18	0,4	7,1	355,73	0,5	6,1	266,55	0,4	7,4	280,69	0,3	8,2
2007 Dic	326,32	0,6	14,6	326,98	0,6	14,7	401,71	-1,4	12,9	307,25	1,4	15,3	317,87	0,5	13,2
2008 Dic	355,10	-0,3	8,8	354,58	-0,2	8,4	401,27	-0,1	-0,1	342,25	-0,2	11,4	361,81	-1,1	13,8
2009 Dic	391,56	1,3	10,3	394,10	1,4	11,1	467,44	2,5	16,5	374,74	1,0	9,5	359,27	-0,7	-0,7
2010 Dic	448,57	0,9	14,6	452,16	0,9	14,7	552,02	0,6	18,1	425,79	1,0	13,6	402,94	1,3	12,2
2011 Dic	505,42	0,9	12,7	510,70	0,9	12,9	628,24	0,5	13,8	479,67	1,1	12,7	438,15	0,7	8,7
2012 Dic	571,77	1,0	13,1	578,92	1,0	13,4	704,37	1,1	12,1	545,80	0,9	13,8	480,84	0,8	9,7
2013 Jun	610,81	1,3	6,8	618,49	1,4	6,8	749,02	1,0	6,3	584,03	1,5	7,0	513,10	0,5	6,7
Jul	617,73	1,1	8,0	625,43	1,1	8,0	756,58	1,0	7,4	590,80	1,2	8,2	519,82	1,3	8,1
Ago	624,72	1,1	9,3	632,13	1,1	9,2	769,58	1,7	9,3	595,84	0,9	9,2	530,40	2,0	10,3
Set	631,55	1,1	10,5	638,79	1,1	10,3	780,57	1,4	10,8	601,37	0,9	10,2	539,38	1,7	12,2
Oct	638,75	1,1	11,7	645,96	1,1	11,6	794,18	1,7	12,8	606,83	0,9	11,2	547,03	1,4	13,8
Nov	646,52	1,2	13,1	653,47	1,2	12,9	812,90	2,4	15,4	611,39	0,8	12,0	558,00	2,0	16,0
Dic	656,17	1,5	14,8	662,59	1,4	14,5	817,87	0,6	16,1	621,60	1,7	13,9	574,48	3,0	19,5
2014 Ene	688,67	5,0	5,0	694,87	4,9	4,9	883,28	8,0	8,0	645,13	3,8	3,8	609,75	6,1	6,1
Feb	723,94	5,1	10,3	728,40	4,8	9,9	934,45	5,8	14,3	674,01	4,5	8,4	667,10	9,4	16,1
Mar	741,56	2,4	13,0	746,27	2,5	12,6	948,71	1,5	16,0	692,83	2,8	11,5	681,65	2,2	18,7
Abr	754,31	1,7	15,0	759,20	1,7	14,6	953,27	0,5	16,6	707,97	2,2	13,9	692,10	1,5	20,5
May	768,40	1,9	17,1	774,48	2,0	16,9	975,28	2,3	19,2	721,47	1,9	16,1	691,07	-0,1	20,3
Jun*	779,98	1,5	18,9	786,63	1,6	18,7	991,98	1,7	21,3	732,42	1,5	17,8	695,31	0,6	21,0

*Dato provisorio

Sistema de Índices de precios mayoristas, base 1993=100

Junio 2014

Índices	Índice		Variación % de Junio 2014* respecto a		
	Junio 2014*	Mayo 2014	Mes anterior	Diciembre 2013	Junio 2013
Índice de Precios Internos Básicos al por Mayor (IPIB)	800,06	790,37	1,2	18,9	26,9
Índice de Precios Básicos del Productor (IPP)	820,09	811,19	1,1	18,9	26,3

El Índice de Precios Internos Básicos al por Mayor (IPIB) así como el Índice de Precios Básicos del Productor (IPP) permiten desdoblar el movimiento de los precios en aquellos provenientes de modificaciones en las políticas económicas (impuestos, subsidios) de aquellos que resultan decisiones puramente de mercado.

En los casos de bienes transables internacionalmente, el IPIB y el IPP muestran las modificaciones respecto de los términos del intercambio de la producción local.

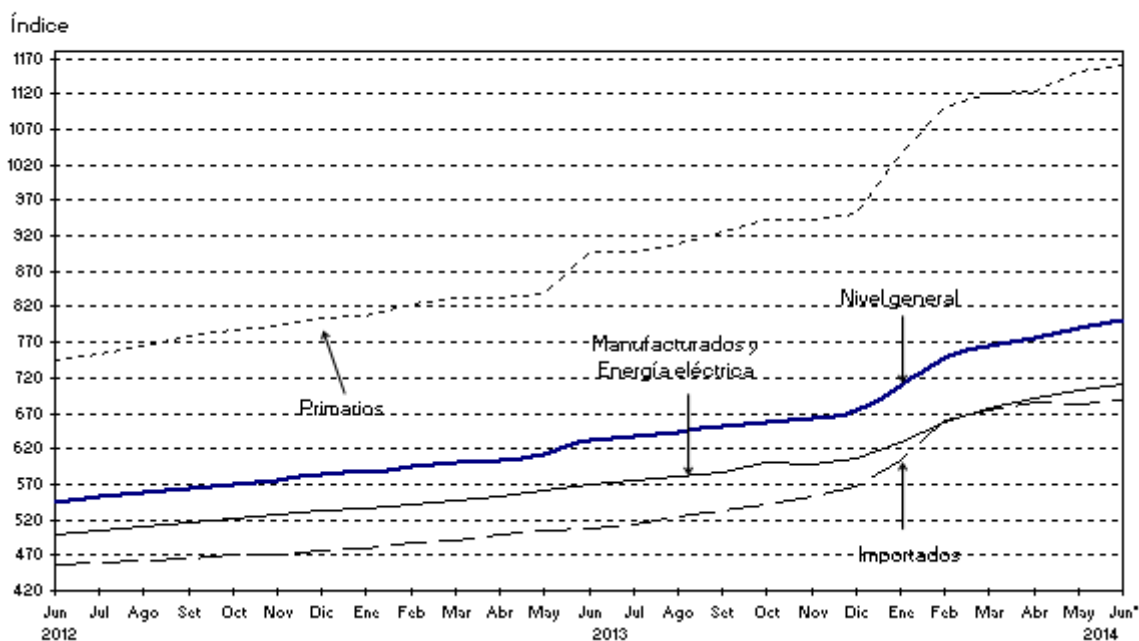
Durante el mes de Junio el "Nivel General" del IPIB subió 1,2%. Los "Productos Nacionales" se incrementaron 1,3%, debido a la suba de 1,5% en los "Productos Manufacturados y Energía Eléctrica" y de 0,8% en los "Productos Primarios".

Durante el mes de Junio el "Nivel General" del IPP subió 1,1%, debido a la suba de 1,4% en los "Productos Manufacturados y Energía Eléctrica" y de 0,5% en los "Productos Primarios".

8. Índice de Precios Internos Básicos al por Mayor (IPIB)

Nivel general y divisiones	Índice		Variación porcentual de Junio 2014*		
	Junio 2014*	Mayo 2014	Mes anterior	Diciembre 2013	Junio 2013
NIVEL GENERAL	800,06	790,37	1,2	18,9	26,9
PRODUCTOS NACIONALES	809,16	799,02	1,3	18,7	26,3
Primarios	1160,59	1151,32	0,8	22,0	29,4
Agropecuarios	921,68	927,53	-0,6	24,6	31,9
Pesqueros	657,54	656,81	0,1	13,3	25,5
Petróleo crudo y gas	1986,46	1932,72	2,8	19,3	26,7
Productos minerales no metalíferos	865,47	841,51	2,8	14,9	20,5
Manufacturados y Energía eléctrica	712,39	702,02	1,5	17,3	25,0
Productos manufacturados	723,10	712,47	1,5	17,4	25,3
Alimentos y bebidas	571,73	566,80	0,9	10,9	16,1
Tabaco	804,62	763,23	5,4	40,9	46,2
Productos textiles	536,82	513,24	4,6	15,3	21,4
Prendas de materiales textiles	366,20	355,31	3,1	14,6	20,5
Cuero, artículos de marroquinería y calzado	358,79	353,76	1,4	10,0	15,6
Madera y productos de madera excepto muebles	876,80	860,99	1,8	19,4	27,0
Papel y productos de papel	1042,79	1012,71	3,0	21,8	36,3
Impresiones y reproducción de grabaciones	506,61	493,35	2,7	13,6	18,5
Productos refinados del petróleo	1362,29	1354,13	0,6	23,2	29,1
Sustancias y productos químicos	783,97	772,20	1,5	18,4	27,7
Productos de caucho y plástico	796,74	787,62	1,2	15,8	24,2
Productos de minerales no metálicos	748,96	729,62	2,7	19,2	28,4
Productos metálicos básicos	962,32	947,42	1,6	17,1	24,1
Productos metálicos excepto máquinas y equipos	996,55	987,37	0,9	17,1	28,8
Máquinas y equipos	816,81	801,54	1,9	21,5	31,5
Máquinas y aparatos eléctricos	898,28	892,76	0,6	19,1	31,1
Equipos y aparatos de radio y televisión	104,87	104,87	-	6,6	7,3
Equipos para medicina e instrum. de medición	458,79	450,33	1,9	14,4	21,6
Vehículos automotores, carrocerías y repuestos	691,54	683,63	1,2	20,4	31,5
Otros medios de transporte	302,81	302,03	0,3	15,2	16,9
Muebles y otros productos industriales	648,40	643,69	0,7	12,8	18,9
Energía eléctrica	281,55	281,55	-	9,2	1,8
PRODUCTOS IMPORTADOS	687,61	683,37	0,6	21,0	35,5

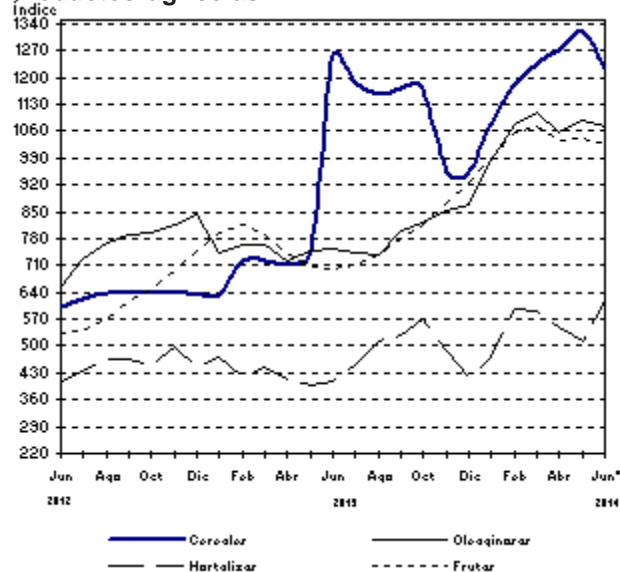
Evolución del Índice de Precios Internos Básicos al por Mayor



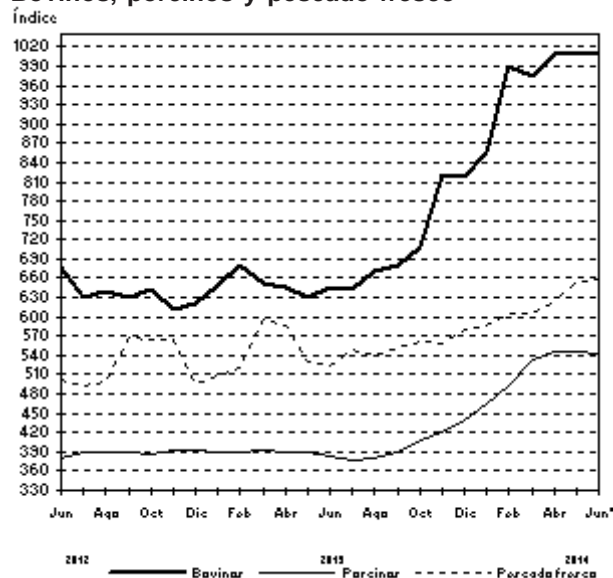
9. Índices de Precios de Productos Primarios del IPIB, variaciones porcentuales

Productos	Variación porcentual de Junio 2014* al mes anterior
PRODUCTOS AGRÍCOLAS	-1,3
Cereales	-7,2
Trigo	-
Maíz	-13,8
Sorgo granífero	-5,3
Oleaginosas	-1,3
Soja	-1,7
Maní	-
Girasol	-
Lino	-
Hortalizas	20,2
Cebolla	1,6
Papa	-17,1
Tomate redondo común	147,8
Tomate perita	126,9
Zanahoria	-12,7
Zapallo	3,4
Pimiento	6,3
Lechuga capuchina	-2,3
Lechuga criolla común	-10,8
Acelga	2,6
Remolacha	-3,9
Frutas	-1,8
Naranja para jugo Valencia	-10,4
Naranja de ombligo Washington Navel	-1,1
Limón Eureka	-7,2
Manzana Red Delicious	9,0
Manzana Granny Smith	4,6
PRODUCTOS GANADEROS Y DE GRANJA	--
Ganado bovino y leche	--
Ganado bovino	-0,3
Novillo	-0,7
Novillito	1,8
Vaca	-1,0
Vaquillona	-1,3
Terneros	0,5
Leche	0,3
Ganado Porcino y productos de granja	0,3
Ganado porcino	-0,7
Capones y hembras	-1,2
Chanchas	3,8
Huevos	0,6
PESCADO FRESCO	0,1
Abadejo	-
Anchoita	-
Caballa	-
Lenguado	6,8
Merluza	-
Corvina	-11,6
PETRÓLEO CRUDO Y GAS	2,8
Petróleo crudo	2,7
Gas	3,4

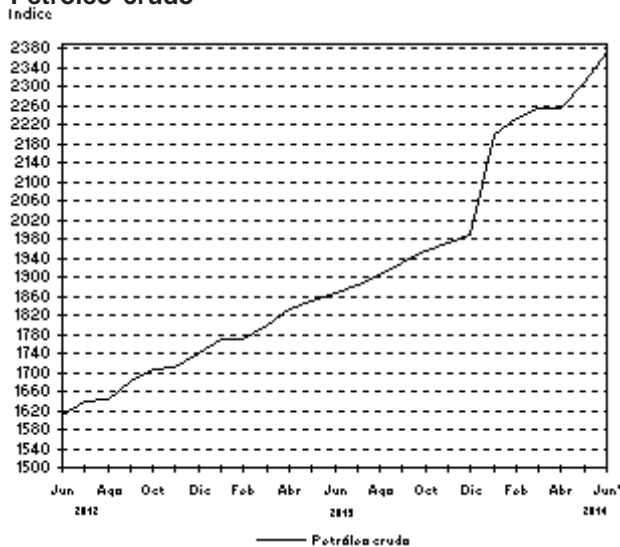
Productos agrícolas



Bovinos, porcinos y pescado fresco



Petróleo crudo



10. Evolución del Nivel general y principales aperturas del IPIB.
Variación porcentual mensual y acumulada respecto a diciembre del año anterior

Período	Nivel general	%	% acumulado	Nacio- nal	%	% acumulado	Pri- ma- rios	%	% acumulado	Manufac- turas y energía eléctrica	%	% acumulado	Produc- tos importa- dos	%	% acumulado
2001 Dic	96,24	-0,2	-5,7	96,84	-0,2	-5,9	89,10	0,2	-16,6	98,97	-0,2	-2,9	88,77	-1,0	-1,9
2002 Dic	218,17	0,5	126,7	213,82	0,6	120,8	270,81	1,5	203,9	198,13	0,2	100,2	271,84	-0,4	206,2
2003 Dic	219,51	1,8	0,6	218,06	1,7	2,0	275,05	4,1	1,6	202,36	0,9	2,1	237,49	2,6	-12,6
2004 Dic	236,37	0,8	7,7	234,91	0,8	7,7	277,66	0,6	0,9	223,14	0,8	10,3	254,38	1,2	7,1
2005 Dic	262,69	0,9	11,1	263,19	1,0	12,0	336,32	1,6	21,1	243,05	0,7	8,9	256,48	0,7	0,8
2006 Dic	282,37	0,4	7,5	282,78	0,4	7,4	357,72	0,5	6,4	262,14	0,4	7,9	277,41	0,2	8,2
2007 Dic	329,28	0,5	16,6	330,52	0,5	16,9	429,36	-1,6	20,0	303,30	1,4	15,7	313,98	0,5	13,2
2008 Dic	354,45	-0,4	7,6	354,24	-0,3	7,2	411,53	-0,6	-4,2	338,47	-0,3	11,6	356,99	-1,1	13,7
2009 Dic	395,13	1,4	11,5	398,39	1,6	12,5	508,90	2,9	23,7	367,96	1,1	8,7	354,84	-0,7	-0,6
2010 Dic	457,03	1,0	15,7	461,79	1,0	15,9	623,58	1,0	22,5	417,24	1,0	13,4	398,15	1,3	12,2
2011 Dic	510,03	0,6	11,6	516,23	0,6	11,8	689,24	-0,6	10,5	468,60	1,1	12,3	433,31	0,8	8,8
2012 Dic	582,85	1,1	14,3	591,52	1,1	14,6	803,64	1,3	16,6	533,11	1,0	13,8	475,75	0,7	9,8
2013 Jun	630,65	3,0	8,2	640,61	3,2	8,3	897,12	6,9	11,6	569,98	1,6	6,9	507,52	0,5	6,7
Jul	636,16	0,9	9,1	646,02	0,8	9,2	898,09	0,1	11,8	576,62	1,2	8,2	514,30	1,3	8,1
Ago	642,48	1,0	10,2	652,01	0,9	10,2	907,58	1,1	12,9	581,65	0,9	9,1	524,65	2,0	10,3
Set	650,92	1,3	11,7	660,44	1,3	11,7	926,82	2,1	15,3	587,09	0,9	10,1	533,25	1,6	12,1
Oct	658,61	1,2	13,0	668,14	1,2	13,0	942,99	1,7	17,3	592,45	0,9	11,1	540,84	1,4	13,7
Nov	662,87	0,6	13,7	671,85	0,6	13,6	943,40	--	17,4	597,09	0,8	12,0	551,78	2,0	16,0
Dic	673,03	1,5	15,5	681,51	1,4	15,2	951,42	0,9	18,4	607,19	1,7	13,9	568,22	3,0	19,4
2014 Ene	709,09	5,4	5,4	717,70	5,3	5,3	1034,74	8,8	8,8	630,40	3,8	3,8	602,66	6,1	6,1
Feb	747,23	5,4	11,0	754,31	5,1	10,7	1102,08	6,5	15,8	658,55	4,5	8,5	659,72	9,5	16,1
Mar	765,45	2,4	13,7	772,84	2,5	13,4	1121,40	1,8	17,9	676,86	2,8	11,5	674,11	2,2	18,6
Abr	776,92	1,5	15,4	784,40	1,5	15,1	1124,57	0,3	18,2	690,74	2,1	13,8	684,45	1,5	20,5
May	790,37	1,7	17,4	799,02	1,9	17,2	1151,32	2,4	21,0	702,02	1,6	15,6	683,37	-0,2	20,3
Jun*	800,06	1,2	18,9	809,16	1,3	18,7	1160,59	0,8	22,0	712,39	1,5	17,3	687,61	0,6	21,0

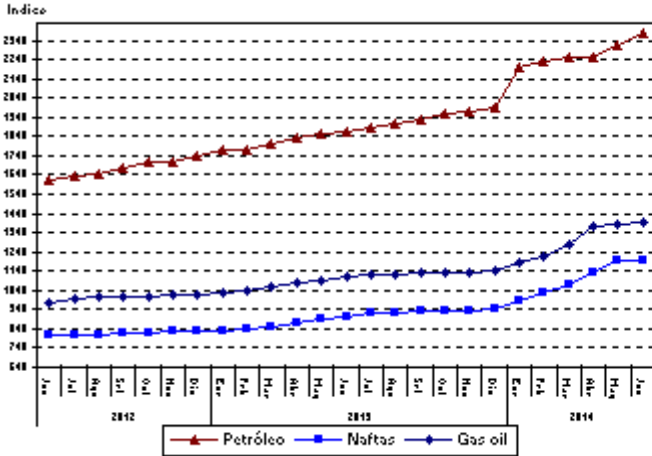
*Dato provisorio

11. Evolución de los índices de precios de bienes relacionados con sus insumos, IPIB base 1993=100

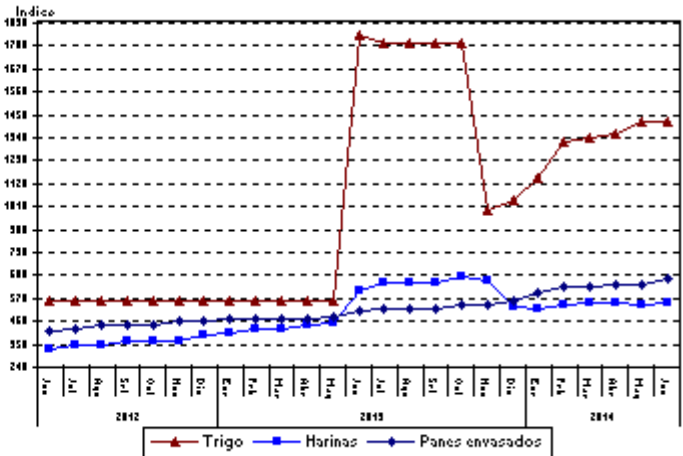
Estos gráficos permiten observar la evolución desde Junio 2012 de distintos grupos de índices relacionados, que reflejan la variación de precios de productos que participan en distintas etapas de una misma cadena de producción.

Se puede observar que los índices de los insumos básicos de cada agrupación en general, presentan niveles superiores a los productos que los utilizan como consumo intermedio.

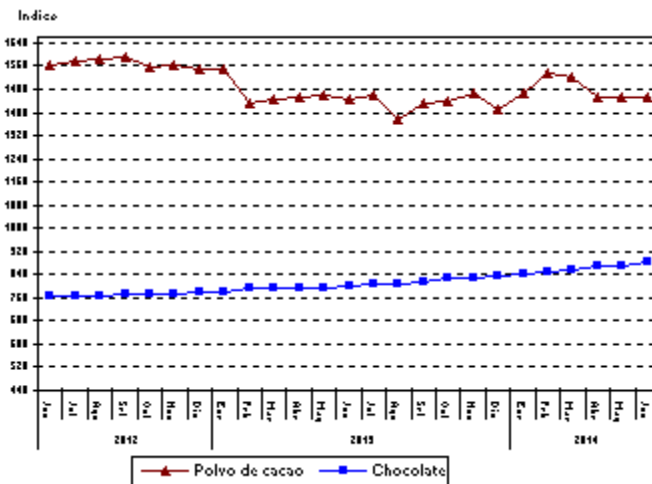
Evolución de los índices de Petróleo, Naftas y Gas oil, IPIB base 1993=100



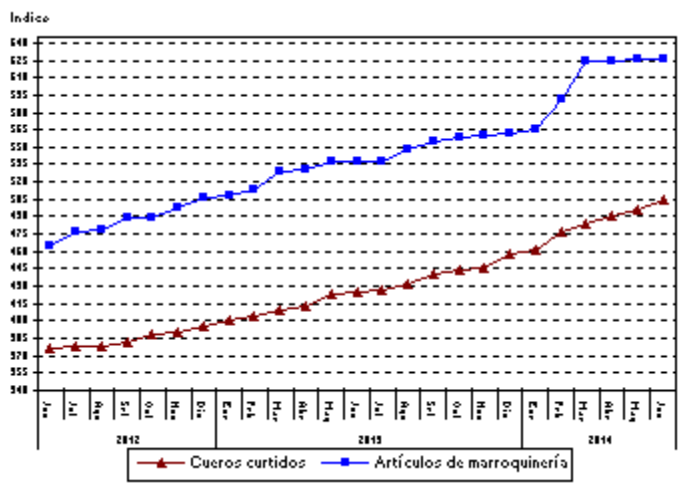
Evolución de los índices de Trigo, Harinas y Panes envasados, IPIB base 1993=100



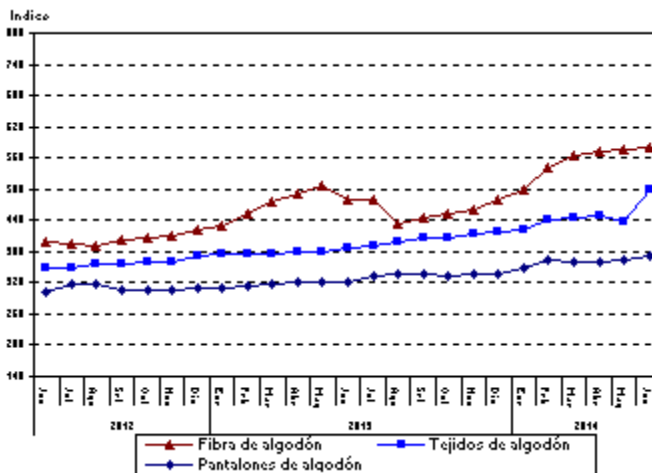
Evolución de los índices de Polvo de cacao y Chocolate, IPIB base 1993=100



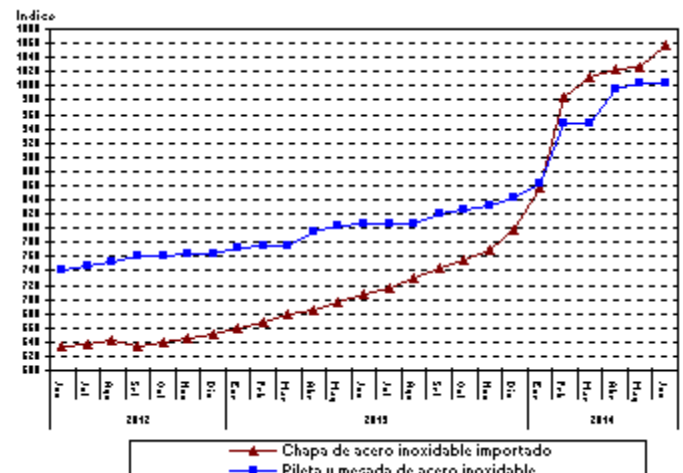
Evolución de los índices de Cueros curtidos y Artículos de marroquinería, IPIB base 1993=100



Evolución de los índices de Fibra algodón, Tejidos de algodón y Pantalones de algodón, IPIB base 1993=100



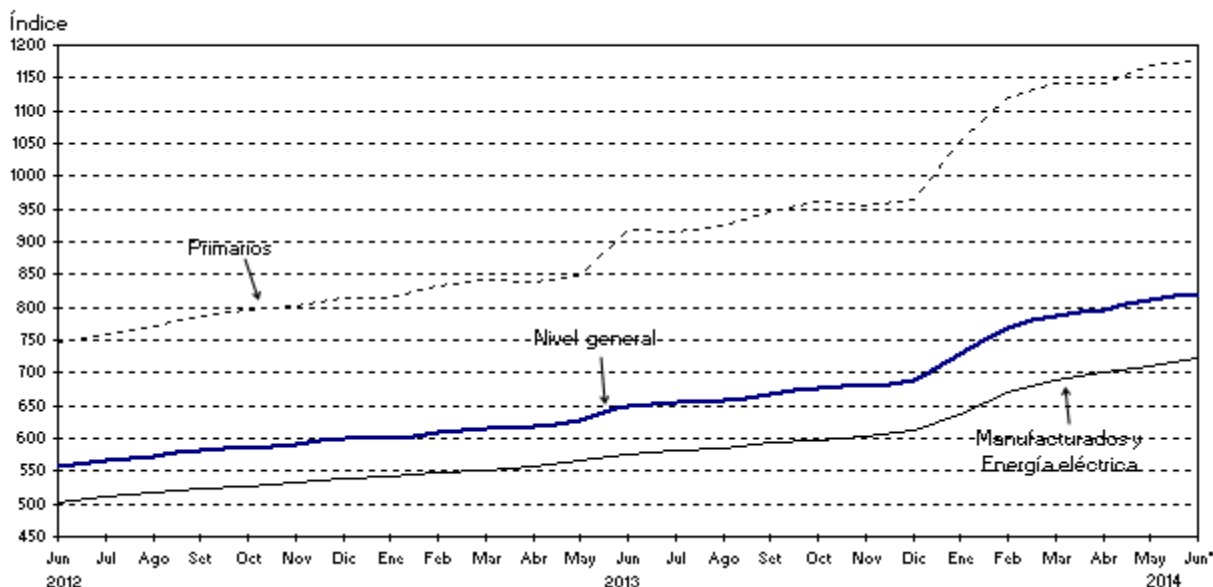
Evolución de los índices de Chapa de acero inoxidable (imp) y Pileta y mesada de acero inoxidable, IPIB base 1993=100



12. Índice de Precios Básicos del Productor (IPP)

Nivel general y divisiones	Índice		Variación porcentual de Junio 2014*		
	Junio 2014*	Mayo 2014	Mes anterior	Diciembre 2013	Junio 2013
NIVEL GENERAL	820,09	811,19	1,1	18,9	26,3
Primarios	1176,05	1170,75	0,5	22,0	28,2
Agropecuarios	947,47	958,42	-1,1	24,5	29,7
Pesqueros	657,54	656,81	0,1	13,3	25,5
Petróleo crudo y gas	1986,46	1932,72	2,8	19,3	26,7
Productos minerales no metalíferos	865,47	841,51	2,8	14,9	20,5
Manufacturados y Energía eléctrica	721,57	711,67	1,4	17,6	25,5
Productos manufacturados	731,28	721,16	1,4	17,7	25,7
Alimentos y bebidas	597,94	593,96	0,7	12,6	18,7
Tabaco	804,62	763,23	5,4	40,9	46,2
Productos textiles	535,14	511,41	4,6	15,2	21,4
Prendas de materiales textiles	366,20	355,31	3,1	14,6	20,5
Cuero, artículos de marroquinería y calzado	401,35	395,42	1,5	10,2	16,7
Madera y productos de madera excepto muebles	875,33	859,57	1,8	19,4	27,0
Papel y productos de papel	1039,79	1009,72	3,0	21,8	36,3
Impresiones y reproducción de grabaciones	507,64	494,41	2,7	13,6	18,6
Productos refinados del petróleo	1362,29	1354,13	0,6	23,2	29,1
Sustancias y productos químicos	809,88	797,38	1,6	19,0	28,5
Productos de caucho y plástico	798,11	788,98	1,2	15,8	24,2
Productos de minerales no metálicos	743,30	724,02	2,7	19,2	28,4
Productos metálicos básicos	988,21	974,27	1,4	17,7	25,9
Productos metálicos excepto máquinas y equipos	992,82	983,70	0,9	17,2	28,6
Máquinas y equipos	805,96	791,13	1,9	21,5	31,4
Máquinas y aparatos eléctricos	877,63	872,17	0,6	19,1	30,9
Equipos y aparatos de radio y televisión	104,87	104,87	-	6,6	7,3
Equipos para medicina e instrum. de medición	454,99	446,61	1,9	14,3	21,4
Vehículos automotores, carrocerías y repuestos	693,20	685,30	1,2	20,3	31,3
Otros medios de transporte	302,81	302,03	0,3	15,2	16,9
Muebles y otros productos industriales	640,36	635,57	0,8	12,7	18,7
Energía eléctrica	281,55	281,55	-	9,2	1,8

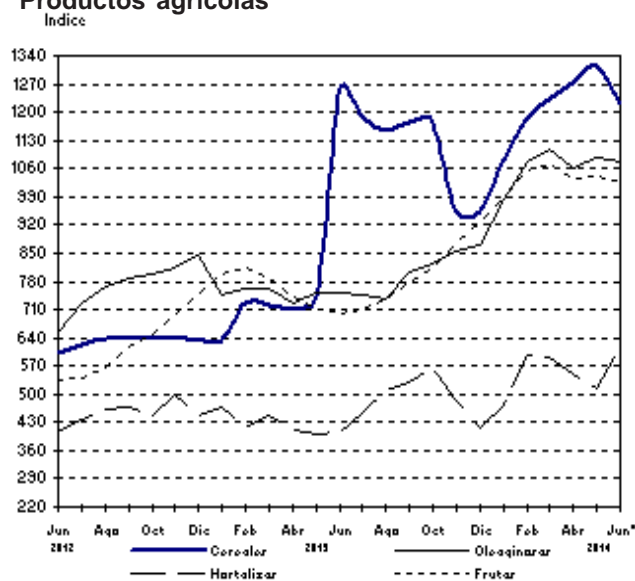
Evolución del Índice de Precios Básicos del Productor



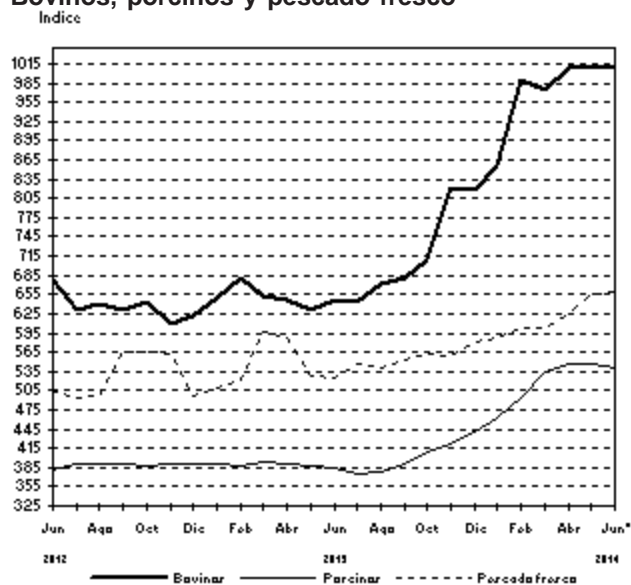
13. Índices de Precios de Productos Primarios del IPP. Variaciones porcentuales

Productos	Variación porcentual de Junio 2014* al mes anterior
PRODUCTOS AGRÍCOLAS	-2,0
Cereales	-7,2
Trigo	-
Maíz	-13,8
Sorgo granífero	-5,3
Oleaginosas	-1,3
Soja	-1,7
Maní	-
Girasol	-
Lino	-
Hortalizas	20,2
Cebolla	1,6
Papa	-17,1
Tomate redondo común	147,8
Tomate perita	126,9
Zanahoria	-12,7
Zapallo	3,4
Pimiento	6,3
Lechuga capuchina	-2,3
Lechuga criolla común	-10,8
Acelga	2,6
Remolacha	-3,9
Frutas	-1,8
Naranja para jugo Valencia	-10,4
Naranja de ombligo Washington Navel	-1,1
Limón Eureka	-7,2
Manzana Red Delicious	9,0
Manzana Granny Smith	4,6
PRODUCTOS GANADEROS Y DE GRANJA	--
Ganado bovino y leche	--
Ganado bovino	-0,3
Novillo	-0,7
Novillito	1,8
Vaca	-1,0
Vaquillona	-1,3
Terneros	0,5
Leche	0,3
Ganado Porcino y productos de granja	0,3
Ganado porcino	-0,7
Capones y hembras	-1,2
Chanchas	3,8
Huevos	0,6
PESCADO FRESCO	0,1
Abadejo	-
Anchoita	-
Caballa	-
Lenguado	6,8
Merluza	-
Corvina	-11,6
PETRÓLEO CRUDO Y GAS	2,8
Petróleo crudo	2,7
Gas	3,4

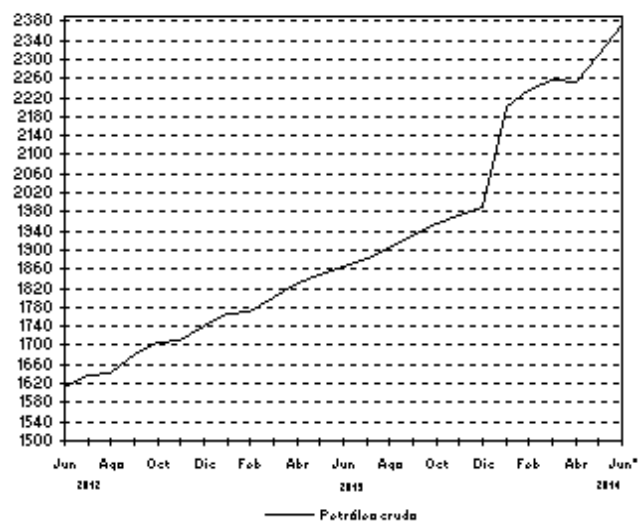
Productos agrícolas



Bovinos, porcinos y pescado fresco



Petróleo crudo

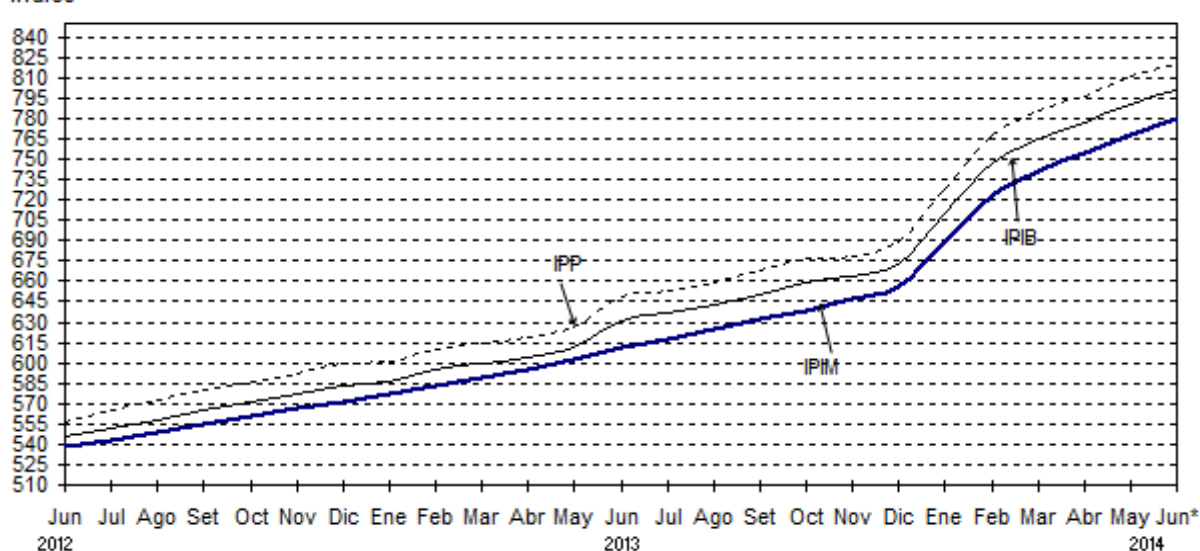


14. Evolución del Nivel general y principales aperturas del IPP. Variación porcentual mensual y acumulada respecto a diciembre del año anterior

Período		Nivel general	%	% acumulado	Primarios	% acumulado	Manu- facturas y energía eléctrica		%	% acumulado
							%	% acumulado		
2001	Dic	96,81	-0,2	-5,6	89,06	0,4	-16,1	98,95	-0,3	-2,6
2002	Dic	217,73	0,4	124,9	272,99	1,3	206,5	202,44	0,1	104,6
2003	Dic	221,93	1,9	1,9	277,05	4,4	1,5	206,68	1,0	2,1
2004	Dic	236,89	1,0	6,7	275,73	0,6	-0,5	226,14	1,1	9,4
2005	Dic	264,28	1,1	11,6	332,14	1,8	20,5	245,49	0,8	8,6
2006	Dic	285,66	0,5	8,1	359,01	0,7	8,1	265,35	0,5	8,1
2007	Dic	335,90	0,6	17,6	430,71	-1,5	20,0	309,66	1,5	16,7
2008	Dic	355,09	-0,5	5,7	406,93	-0,7	-5,5	340,74	-0,4	10,0
2009	Dic	401,75	1,5	13,1	509,66	2,7	25,2	371,88	1,1	9,1
2010	Dic	466,17	1,1	16,0	626,83	1,2	23,0	421,70	1,0	13,4
2011	Dic	517,92	0,5	11,1	689,76	-0,6	10,0	470,36	0,9	11,5
2012	Dic	599,13	1,2	15,7	813,94	1,4	18,0	539,67	1,1	14,7
2013	Jun	649,14	3,6	8,3	917,06	8,3	12,7	574,98	1,6	6,5
	Jul	653,80	0,7	9,1	915,70	-0,1	12,5	581,30	1,1	7,7
	Ago	658,97	0,8	10,0	923,30	0,8	13,4	585,81	0,8	8,5
	Set	668,80	1,5	11,6	944,92	2,3	16,1	592,37	1,1	9,8
	Oct	676,63	1,2	12,9	961,11	1,7	18,1	597,89	0,9	10,8
	Nov	679,02	0,4	13,3	955,15	-0,6	17,3	602,60	0,8	11,7
	Dic	689,46	1,5	15,1	963,89	0,9	18,4	613,50	1,8	13,7
2014	Ene	727,17	5,5	5,5	1052,14	9,2	9,2	637,22	3,7	3,9
	Feb	767,44	5,5	11,3	1121,19	6,6	16,3	669,52	5,1	9,1
	Mar	785,86	2,4	14,0	1141,90	1,8	18,5	687,32	2,7	12,0
	Abr	796,91	1,4	15,6	1143,25	0,1	18,6	701,04	2,0	14,3
	May	811,19	1,8	17,7	1170,75	2,4	21,5	711,67	1,5	16,0
	Jun*	820,09	1,1	18,9	1176,05	0,5	22,0	721,57	1,4	17,6

* Dato provisorio

15. Evolución del Nivel general del IPIM, IPIB e IPP



Síntesis metodológica

Las ponderaciones del sector primario son valores brutos de producción netos de impuestos, estimados por las Cuentas Nacionales; las del sector manufacturero son valores de producción provenientes del Censo Nacional Económico de 1994 (que suministró datos de 1993); la energía eléctrica está ponderada con la facturación de las empresas distribuidoras; y las del sector de productos importados se calcularon a partir del valor CIF (costo, seguro y flete) de las importaciones realizadas durante 1993. Las ponderaciones de cada índice son consistentes con la cobertura y el tratamiento impositivo de cada uno de ellos. Para el cálculo se utiliza una fórmula de ponderaciones fijas referidas al año base, del tipo Laspeyres.

Los precios observados corresponden al día 15 de cada mes, salvo excepciones, ya que en algunos sectores se trata de promedios mensuales (de precios diarios o de varios precios durante el mes) o de precios de la semana que incluyen el día 15. Para más información consultar la metodología.

Estructura de ponderaciones de los índices de precios mayoristas, base 1993

	IPIM	IPIB	IPP
Nivel General	100,00	100,00	100,00
Índice de Productos Nacionales	92,71	92,52	100,00
Productos Primarios	19,36	19,98	21,68
Productos agropecuarios	13,55	13,98	15,41
Productos pesqueros	0,68	0,70	0,68
Productos de minas y canteras	5,13	5,30	5,59
Productos Manufacturados y Energía eléctrica	73,35	72,54	78,32
Productos manufacturados	71,49	70,78	76,63
Energía eléctrica	1,86	1,76	1,69
Índice de Productos Importados	7,29	7,48	///