



Buenos Aires, 15 de Agosto de 2011

Sistema de Índices de Precios Mayoristas, Base 1993=100

Julio de 2011

Índices	Índice		Variación porcentual de Julio 2011*		
	Julio 2011*	Junio 2011	Mes anterior	Diciembre 2010	Julio 2010
Índice de Precios Internos al por Mayor (IPIIM)	481,42	476,92	0,9	7,3	12,5

El Índice de Precios Internos al por Mayor (IPIIM) tiene por objeto medir la evolución promedio de los precios de los productos de origen nacional e importado ofrecidos en el mercado interno. Así, tal como señala la metodología, el IPIIM es similar al anterior Índice de Precios Mayoristas (base 1981=100).

Durante el mes de Julio el "Nivel General" del IPIIM subió 0,9%. Los "Productos Nacionales" subieron 1,0% como consecuencia de las subas de 1,0% en los "Productos Primarios" y de 0,9% en los "Productos Manufacturados y Energía Eléctrica".

Los "Productos Agropecuarios" subieron 1,2%, como consecuencia de las subas de 3,2% en los "Productos Agrícolas" y de 0,4% en los "Productos Ganaderos".

En los "Productos Manufacturados y Energía Eléctrica", se destacan las subas en "Productos refinados del petróleo" (1,8%), en "Tabaco" (1,5%) y en "Papel y productos de papel" (1,5%). Por otra parte, se registró una baja de 0,6% en los "Productos textiles". La "Energía Eléctrica" se mantuvo sin cambios.

Los "Productos Importados" subieron 0,8%. Dentro de este capítulo, se destaca la suba de 1,0% en "Productos Manufacturados", mientras que los "Productos Minerales no Metalíferos" y los "Productos Agropecuarios y de la Silvicultura" bajaron 5,9% y 1,9% respectivamente.

Las fechas de difusión de los próximos informes de prensa se encuentran disponibles en internet:

http://www.indec.gov.ar/contacto/servicio_calendario2011.asp

Signos convencionales:

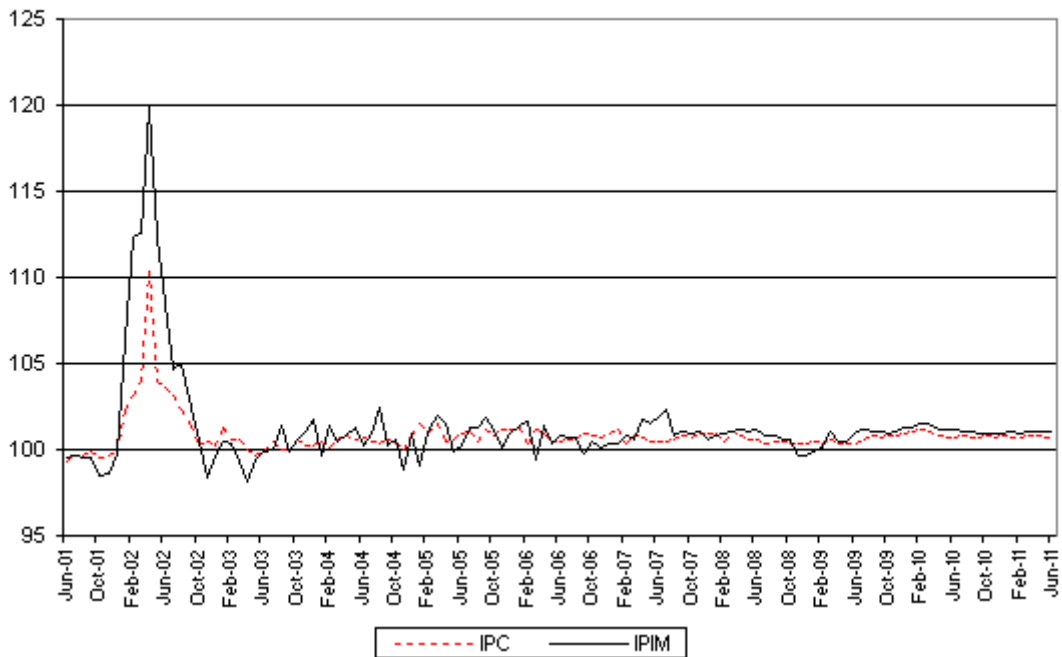
- * Dato provisorio
- Dato ínfimo, menos de la mitad del último dígito mostrado
- ... Dato no disponible a la fecha de presentación de los resultados
- e Dato estimado

Evolución del Índice de Precios Internos al por Mayor (IPIM) y del Índice de Precios al Consumidor del Gran Buenos Aires (IPC-GBA)

Existe una modalidad de uso de la información estadística por parte de los usuarios que consiste en comparar la evolución del Índice de Precios Internos al Por Mayor (IPIM) y del Índice de Precios al Consumidor (IPC - GBA). En este sentido es importante remarcar que al efectuar dicha comparación se deben considerar las diferencias sustanciales existentes entre ambos indicadores, tales como: el objetivo de la elaboración de cada índice, el tipo de informantes, la cobertura geográfica y la conformación de las respectivas canastas.

El gráfico que se presenta a continuación permite visualizar las diferentes evoluciones históricas de ambas series.

Evolución de las variaciones mensuales del IPIM y del IPC - GBA

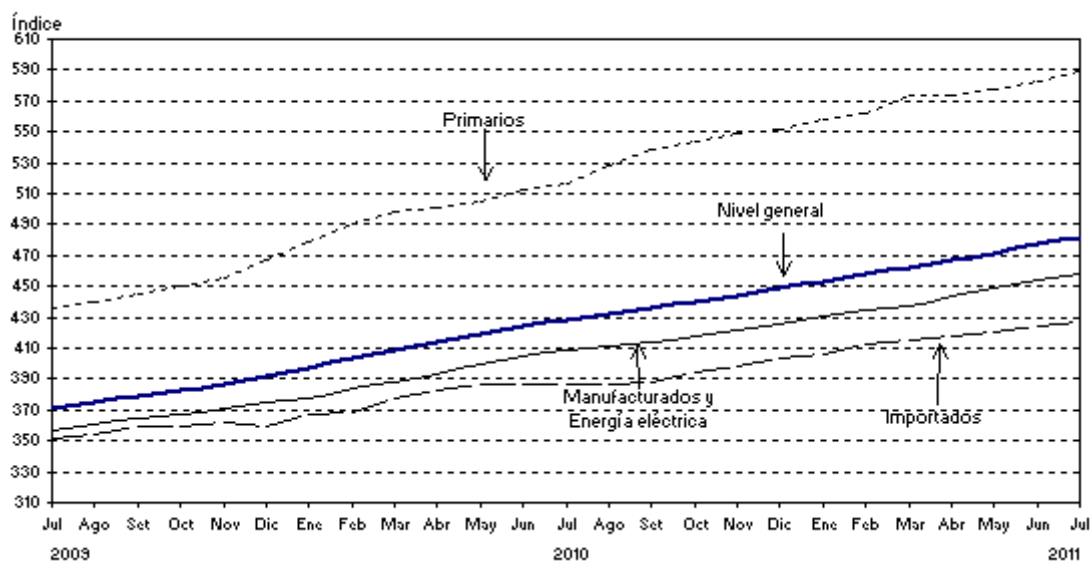


1. Índice de Precios Internos al por Mayor (IPIM)

Nivel general y divisiones	Índice		Variación porcentual de Julio 2011*		
	Julio 2011*	Junio 2011	Mes anterior	Diciembre 2010	Julio 2010
NIVEL GENERAL	481,42	476,92	0,9	7,3	12,5
PRODUCTOS NACIONALES	485,68	481,10	1,0	7,4	12,6
Primarios	588,77	582,82	1,0	6,7	14,1
Agropecuarios	398,50	393,82	1,2	2,3	6,7
Pesqueros	543,61	555,02	-2,1	13,6	25,8
Petróleo crudo y gas (¹)	1173,59	1161,57	1,0	10,7	21,6
Productos minerales no metalíferos	506,60	498,22	1,7	11,9	18,1
Manufacturados y Energía eléctrica	458,47	454,24	0,9	7,7	12,1
Productos manufacturados	465,27	460,94	0,9	7,6	12,2
Alimentos y bebidas	394,12	391,43	0,7	5,0	8,0
Tabaco	361,53	356,31	1,5	5,8	7,6
Productos textiles	381,59	383,91	-0,6	2,3	10,0
Prendas de materiales textiles	272,95	271,76	0,4	5,0	9,1
Cuero, artículos de marroquinería y calzado	259,33	257,69	0,6	8,1	12,2
Madera y productos de madera excepto muebles	532,86	527,97	0,9	7,1	12,0
Papel y productos de papel	544,58	536,52	1,5	8,4	13,1
Impresiones y reproducción de grabaciones	334,38	332,00	0,7	4,9	8,8
Productos refinados del petróleo (¹)	798,21	784,33	1,8	15,8	22,2
Sustancias y productos químicos	500,47	497,99	0,5	6,0	12,6
Productos de caucho y plástico	491,46	485,24	1,3	6,9	13,9
Productos de minerales no metálicos	439,53	437,09	0,6	8,5	14,9
Productos metálicos básicos	644,98	639,12	0,9	7,5	10,6
Productos metálicos excepto máquinas y equipos	631,70	626,11	0,9	7,1	9,7
Máquinas y equipos	483,33	476,24	1,5	10,3	16,4
Máquinas y aparatos eléctricos	589,61	582,82	1,2	6,9	14,3
Equipos y aparatos de radio y televisión	104,13	103,55	0,6	1,5	-2,7
Equipos para medicina e instrum. de medición	285,75	285,44	0,1	6,6	12,3
Vehículos automotores, carrocerías y repuestos	411,26	407,65	0,9	6,4	9,4
Otros medios de transporte	238,51	236,45	0,9	4,7	6,4
Muebles y otros productos industriales	443,54	437,54	1,4	8,2	11,3
Energía eléctrica	196,16	196,16	-	15,8	5,8
PRODUCTOS IMPORTADOS	427,19	423,80	0,8	6,0	10,4

¹ Fuente: Subsecretaría de Coordinación y Control de Gestión. Ministerio de Planificación Federal, Inversión Pública y Servicios.

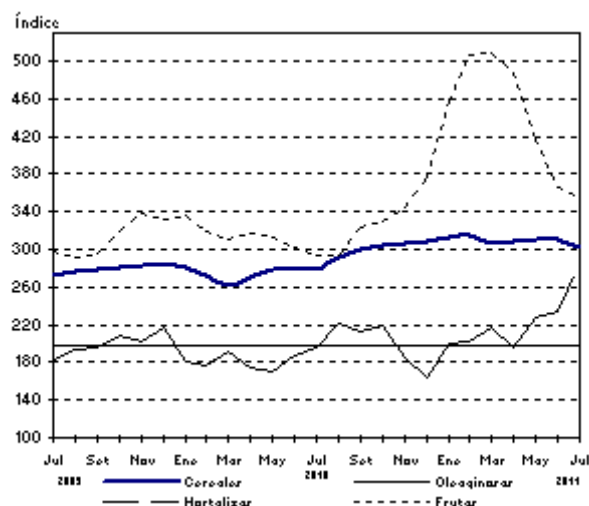
Evolución del Índice de Precios Internos al por Mayor



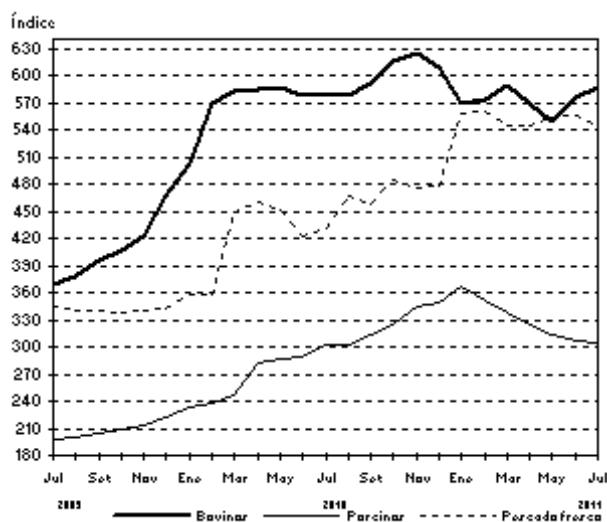
2. Índices de Precios de Productos Primarios del IPIM. Variaciones porcentuales

Productos	Variación porcentual de Julio 2011* al mes anterior
PRODUCTOS AGRÍCOLAS	3,2
Cereales	-2,6
Trigo	-
Maíz	-
Sorgo granífero	-8,4
Oleaginosas	-
Soja	-
Maní	-
Girasol	-
Lino	-
Hortalizas (1)	22,1
Cebolla	47,3
Papa	4,5
Tomate redondo común	32,8
Tomate perita	22,6
Zanahoria	-2,9
Zapallo	17,6
Pimiento	24,5
Lechuga capuchina	24,0
Lechuga criolla común	23,3
Acelga	40,7
Remolacha	21,3
Frutas (1)	-3,2
Naranja para jugo Valencia	-8,9
Naranja de ombligo Whashington Navel	-0,3
Limón Eureka	-2,3
Manzana Red Delicious	1,0
Manzana Granny Smith	1,1
PRODUCTOS GANADEROS Y DE GRANJA	0,4
Ganado bovino y leche	0,5
Ganado bovino	1,8
Novillo	1,0
Novillito	0,3
Vaca	7,2
Vaquillona	-1,4
Terneros	-1,5
Leche	-1,3
Ganado Porcino y productos de granja	0,1
Ganado porcino	-0,7
Capones y hembras	-0,7
Chanchas	-1,0
Huevos	0,3
PESCADO FRESCO	-2,1
Abadejo	-
Anchoita	-
Caballa	-
Lenguado	3,4
Merluza	-4,8
Corvina	5,2
PETRÓLEO CRUDO Y GAS	1,0
Petróleo crudo	1,1
Gas	-0,5

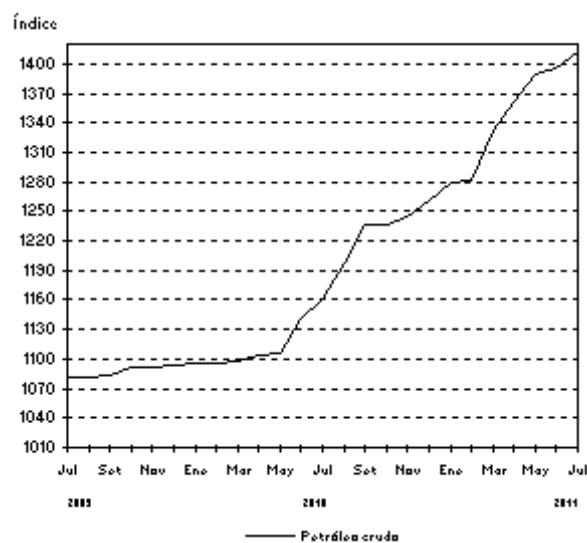
Productos agrícolas



Bovinos, porcinos y pescado fresco



Petróleo crudo



¹ Fuente: Corporación del Mercado Central de Buenos Aires, que incluye el conjunto de las operaciones efectivamente realizadas.

3. Principales variaciones observadas en el Índice de precios Internos al por Mayor (IPIM)

Mayores aumentos

Julio 2011*/Junio 2011	%
Productos nacionales	
Hortalizas y legumbres	22,1
Generadores de vapor	9,1
Azúcar	5,7
Máquinas herramientas	4,7
Productos importados	
Otros productos químicos	9,4
Máquinas herramientas	4,2
Sustancias químicas básicas	2,1
Productos farmacéuticos y veterinarios	1,7

Julio 2011*/Diciembre 2010	%
Productos nacionales	
Hortalizas y legumbres	74,1
Máquinas para lavaderos industriales	16,1
Energía eléctrica	15,8
Productos refinados de petróleo	15,8
Productos importados	
Otros productos químicos	13,9
Bebidas alcohólicas destiladas	13,0
Sustancias plásticas y elastómeros	11,6
Sustancias químicas básicas	11,6

Julio 2011*/Julio 2010	%
Productos nacionales	
Hortalizas y legumbres	46,2
Azúcar	30,2
Artículos de hormigón, de cemento y de yeso	26,0
Productos pesqueros	25,8
Productos importados	
Abonos y fertilizantes	36,9
Frutas y cafés	31,0
Gomas naturales y otros productos de la silvicultura	24,9
Minerales no ferrosos en formas básicas	20,0

Bajas y menores aumentos

Julio 2011*/Junio 2011	%
Productos nacionales	
Frutas	-3,2
Productos pesqueros	-2,1
Cereales y oleaginosas	-1,5
Fibras, hilados y tejidos textiles	-0,9
Productos importados	
Productos minerales para la fabricación de abonos y sustancias químicas	-5,9
Cauchos naturales	-3,4
Alimentos diversos	-2,3
Frutas y cafés	-1,0

Julio 2011*/Diciembre 2010	%
Productos nacionales	
Frutas	-5,8
Ganado porcino y productos de granja	-1,1
Productos cárnicos	-1,0
Cereales y oleaginosas	-1,0
Productos importados	
Insecticidas y plaguicidas	-11,3
Cauchos naturales	-2,0
Otros artículos de minerales no metalíferos	--
Grabaciones y reproducciones	--

Julio 2011*/Julio 2010	%
Productos nacionales	
Equipos de televisión y video	-2,7
Cervezas	1,8
Productos cárnicos	2,1
Otros productos manufacturados	2,5
Productos importados	
Insecticidas y plaguicidas	-10,8
Hierro y acero en formas básicas	-1,5
Aparatos de grabación y reproducción de sonidos	-0,5
Otros artículos de minerales no metalíferos	--

4. Incidencia sectorial en la variación del Nivel general del IPIM

Nivel general y divisiones	Julio 2011* Incidencia
NIVEL GENERAL	0,9
PRODUCTOS NACIONALES	0,89
Primarios	0,24
Agropecuarios	0,13
Pesqueros	-0,02
Petróleo crudo y gas	0,11
Productos minerales no metalíferos	0,01
Manufacturados y Energía eléctrica	0,65
Productos manufacturados	0,65
Alimentos y bebidas	0,11
Tabaco	0,03
Productos textiles	-0,02
Prendas de materiales textiles	0,01
Cuero, artículos de marroquinería y calzado	--
Madera y productos de madera excepto muebles	0,01
Papel y productos de papel	0,03
Impresiones y reproducción de grabaciones	0,01
Productos refinados del petróleo	0,18
Sustancias y productos químicos	0,04
Productos de caucho y plástico	0,04
Productos de minerales no metálicos	0,01
Productos metálicos básicos	0,03
Productos metálicos excepto máquinas y equipos	0,03
Máquinas y equipos	0,05
Máquinas y aparatos eléctricos	0,02
Equipos y aparatos de radio y televisión	--
Equipos para medicina e instrum. de medición	--
Vehículos automotores, carrocerías y repuestos	0,05
Otros medios de transporte	--
Muebles y otros productos industriales	0,01
Energía eléctrica	-
PRODUCTOS IMPORTADOS	0,05

Nota: La incidencia mide la participación que ha tenido cada apertura, en la variación del Nivel general del IPIM respecto al mes anterior. Los totales por suma pueden no coincidir por redondeos en las cifras parciales.

5. Principales incidencias de agregados de productos en la variación del Nivel general del IPIM

Agregados de productos ordenados por sus incidencias	Julio 2011* Incidencia
Incidencias positivas	
Productos refinados de petróleo	0,18
Hortalizas y legumbres	0,14
Petróleo crudo y gas	0,11
Productos de panadería	0,03
Automotores y sus motores	0,03
Ganado vacuno y leche	0,03
Pinturas, barnices, enduidos y tintas de imprenta	0,03
Tabacos	0,03
Otros artículos de papel y cartón	0,02
Otros productos químicos (Importado)	0,02
Azúcar	0,02
Productos de plástico excepto muebles	0,02
Máquinas agrícolas	0,02
Hierros y aceros en formas básicas	0,02
Otros productos metálicos	0,02
Conductores eléctricos	0,02
Repuestos para automotores	0,02
Sustancias químicas básicas (Importado)	0,02
Otros productos químicos	0,02
Muebles y colchones	0,01
Incidencias negativas	
Cereales y oleaginosas	-0,03
Productos pesqueros	-0,02
Fibras, hilados y tejidos textiles	-0,02
Frutas	-0,01
Sustancias químicas básicas	-0,01
Alimentos diversos (Importado)	-0,01
Cauchos naturales (Importado)	-0,01
Bebidas no alcohólicas	--

Nota: La incidencia mide la participación que ha tenido cada apertura, en la variación del Nivel general del IPIM respecto al mes anterior.

6. Principales variaciones de productos nacionales seleccionados (IPIM)

Productos (IPIM)	Variación porcentual de Julio 2011* al mes anterior
Cebolla	47,3
Tomate	27,8
Hortaliza de hoja	25,9
Pimiento	24,8
Sorgo granífero	-8,4
Futras cítricas	-6,6
Vasos de vidrio	-5,4
Hamburgues de carne bovina	-5,1

7. Evolución del Nivel general y principales aperturas del IPIM. Variación porcentual mensual y acumulada respecto a diciembre del año anterior

Período	Nivel general	%	% acumulado	Nacional	%	% acumulado	Primarios	%	% acumulado	Manu- facturas y energía eléctrica	%	% acumulado	Pro- ductos importados	%	% acumulado
2001 Dic	100,22	-0,2	-5,3	101,09	-5,4	-5,4	89,68	0,3	-16,6	104,11	-0,2	-2,5	89,14	-1,0	-3,5
2002 Dic	218,44	-0,4	118,0	214,27	-0,3	112,0	268,72	0,6	199,6	199,90	-0,7	92,0	271,46	-1,2	204,5
2003 Dic	222,71	1,7	2,0	221,30	1,7	3,3	272,58	4,2	1,4	207,77	0,8	3,9	240,56	2,6	-11,4
2004 Dic	240,23	0,9	7,9	238,86	0,8	7,9	276,33	0,6	1,4	228,96	0,9	10,2	257,74	1,2	7,1
2005 Dic	265,86	0,9	10,7	266,37	0,9	11,5	335,41	1,7	21,4	248,14	0,7	8,4	259,43	0,7	0,7
2006 Dic	284,85	0,4	7,1	285,18	0,4	7,1	355,73	0,5	6,1	266,55	0,4	7,4	280,69	0,3	8,2
2007 Dic	326,32	0,6	14,6	326,98	0,6	14,7	401,71	-1,4	12,9	307,25	1,4	15,3	317,87	0,5	13,2
2008 Dic	355,10	-0,3	8,8	354,58	-0,2	8,4	401,27	-0,1	-0,1	342,25	-0,2	11,4	361,81	-1,1	13,8
2009 Dic	391,56	1,3	10,3	394,10	1,4	11,1	467,44	2,5	16,5	374,74	1,0	9,5	359,27	-0,7	-0,7
2010 Jul	427,98	1,0	9,3	431,21	1,0	9,4	515,93	0,8	10,4	408,84	1,1	9,1	386,86	0,1	7,7
Ago	432,25	1,0	10,4	435,83	1,1	10,6	528,06	2,4	13,0	411,48	0,6	9,8	386,81	--	7,7
Set	436,28	0,9	11,4	440,04	1,0	11,7	538,54	2,0	15,2	414,04	0,6	10,5	388,44	0,4	8,1
Oct	440,23	0,9	12,4	443,84	0,9	12,6	543,92	1,0	16,4	417,42	0,8	11,4	394,26	1,5	9,7
Nov	444,38	0,9	13,5	448,04	0,9	13,7	548,92	0,9	17,4	421,41	1,0	12,5	397,75	0,9	10,7
Dic	448,57	0,9	14,6	452,16	0,9	14,7	552,02	0,6	18,1	425,79	1,0	13,6	402,94	1,3	12,2
2011 Ene	453,48	1,1	1,1	457,16	1,1	1,1	558,06	1,1	1,1	430,53	1,1	1,1	406,69	0,9	0,9
Feb	457,70	0,9	2,0	461,22	0,9	2,0	561,51	0,6	1,7	434,75	1,0	2,1	412,96	1,5	2,5
Mar	462,10	1,0	3,0	465,74	1,0	3,0	573,28	2,1	3,9	437,35	0,6	2,7	415,82	0,7	3,2
Abr	466,74	1,0	4,1	470,61	1,0	4,1	573,80	0,1	3,9	443,37	1,4	4,1	417,49	0,4	3,6
May	471,54	1,0	5,1	475,52	1,0	5,2	577,70	0,7	4,7	448,54	1,2	5,3	420,92	0,8	4,5
Jun	476,92	1,1	6,3	481,10	1,2	6,4	582,82	0,9	5,6	454,24	1,3	6,7	423,80	0,7	5,2
Jul*	481,42	0,9	7,3	485,68	1,0	7,4	588,77	1,0	6,7	458,47	0,9	7,7	427,19	0,8	6,0

*Dato provisorio

Sistema de Índices de precios mayoristas, base 1993=100

Julio 2011

Índices	Índice		Variación % de Julio 2011* respecto a		
	Julio 2011*	Junio 2011	Mes anterior	Diciembre 2010	Julio 2010
Índice de Precios Internos Básicos al por Mayor (IPIB)	488,46	484,04	0,9	6,9	13,4
Índice de Precios Básicos del Productor (IPP)	497,40	492,97	0,9	6,7	14,2

El Índice de Precios Internos Básicos al por Mayor (IPIB) así como el Índice de Precios Básicos del Productor (IPP) permiten desdoblar el movimiento de los precios en aquellos provenientes de modificaciones en las políticas económicas (impuestos, subsidios) de aquellos que resultan decisiones puramente de mercado.

En los casos de bienes transables internacionalmente, el IPIB y el IPP muestran las modificaciones respecto de los términos del intercambio de la producción local.

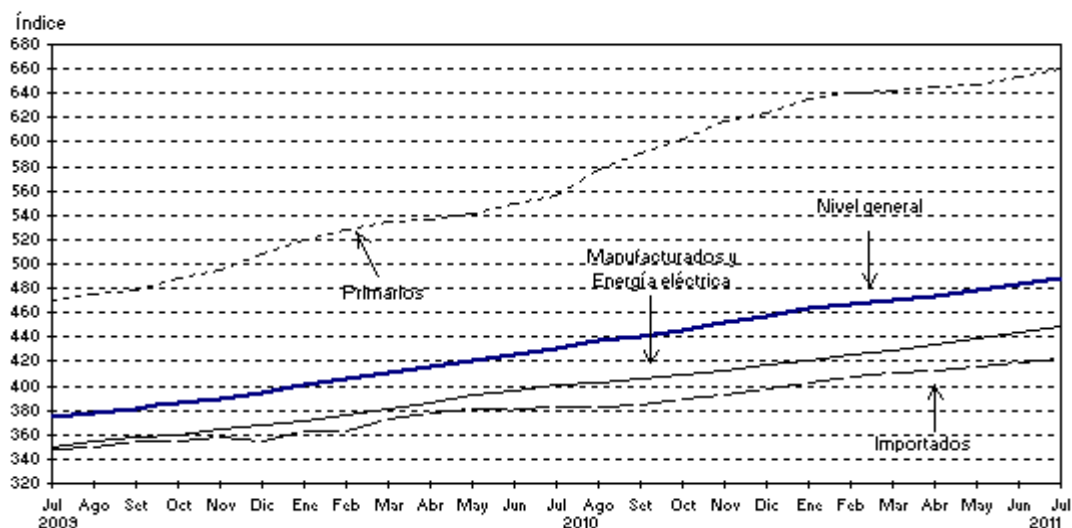
Durante el mes de Julio, el "Nivel General" del IPIB subió 0,9%. Los "Productos Nacionales" se incrementaron 0,9%, debido a la subas de 0,9% en los "Productos Primarios" y de 0,9% en los "Productos Manufacturados y Energía Eléctrica".

Durante el mes de Julio, el "Nivel General" del IPP subió 0,9%, debido al incremento de 0,8% en "Productos primarios" y de 0,9% en los "Productos Manufacturados y Energía Eléctrica".

8. Índice de Precios Internos Básicos al por Mayor (IPIB)

Nivel general y divisiones	Índice		Variación porcentual de Julio 2011*		
	Julio 2011*	Junio 2011	Mes anterior	Diciembre 2010	Julio 2010
NIVEL GENERAL	488,46	484,04	0,9	6,9	13,4
PRODUCTOS NACIONALES	493,84	489,34	0,9	6,9	13,7
Primarios	659,39	653,30	0,9	5,7	18,4
Agropecuarios	510,45	505,48	1,0	1,7	15,8
Pesqueros	529,85	540,95	-2,1	13,6	25,8
Petróleo crudo y gas	1144,35	1132,62	1,0	10,7	21,6
Productos minerales no metalíferos	494,03	485,86	1,7	11,9	18,1
Manufacturados y Energía eléctrica	448,25	444,20	0,9	7,4	11,8
Productos manufacturados	454,50	450,34	0,9	7,3	11,9
Alimentos y bebidas	392,57	389,89	0,7	5,0	7,9
Tabaco	385,08	378,48	1,7	5,7	7,7
Productos textiles	372,14	374,40	-0,6	2,3	10,0
Prendas de materiales textiles	266,18	265,02	0,4	5,0	9,1
Cuero, artículos de marroquinería y calzado	252,90	251,31	0,6	8,2	12,2
Madera y productos de madera excepto muebles	519,61	514,85	0,9	7,1	12,0
Papel y productos de papel	531,09	523,23	1,5	8,4	13,1
Impresiones y reproducción de grabaciones	318,97	316,58	0,8	5,2	9,0
Productos refinados del petróleo	837,97	822,55	1,9	16,0	22,1
Sustancias y productos químicos	491,35	488,90	0,5	6,0	12,6
Productos de caucho y plástico	484,85	478,73	1,3	6,9	13,9
Productos de minerales no metálicos	428,62	426,24	0,6	8,5	14,9
Productos metálicos básicos	628,99	623,28	0,9	7,5	10,6
Productos metálicos excepto máquinas y equipos	616,44	610,94	0,9	7,1	9,7
Máquinas y equipos	477,92	470,87	1,5	10,4	16,5
Máquinas y aparatos eléctricos	574,70	568,08	1,2	6,9	14,2
Equipos y aparatos de radio y televisión	91,89	91,37	0,6	1,5	-2,8
Equipos para medicina e instrum. de medición	292,21	291,91	0,1	6,6	12,4
Vehículos automotores, carrocerías y repuestos	402,85	399,26	0,9	6,4	9,4
Otros medios de transporte	232,60	230,58	0,9	4,7	6,4
Muebles y otros productos industriales	432,56	426,71	1,4	8,2	11,3
Energía eléctrica	197,09	197,09	-	15,8	5,8
PRODUCTOS IMPORTADOS	421,99	418,55	0,8	6,0	10,5

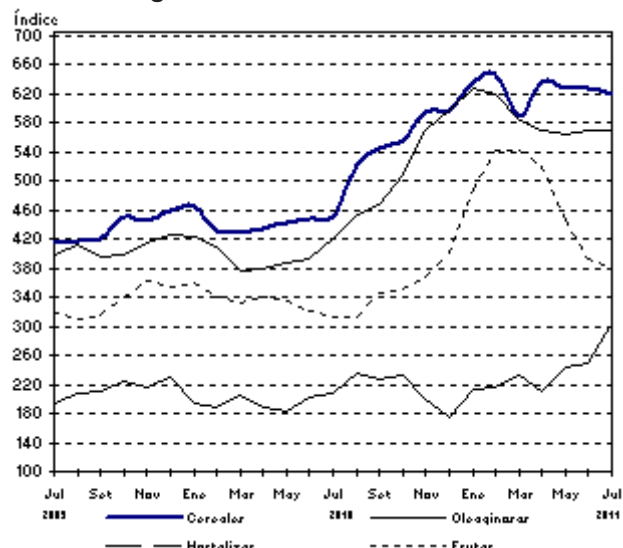
Evolución del Índice de Precios Internos Básicos al por Mayor



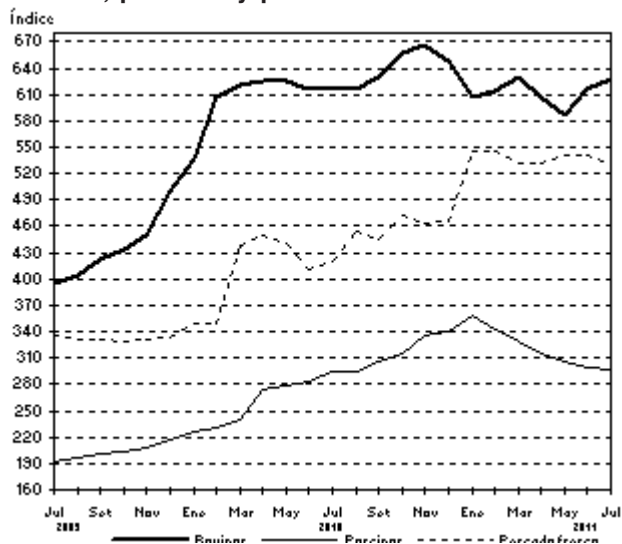
9. Índices de Precios de Productos Primarios del IPIB, variaciones porcentuales

Productos	Variación porcentual de Julio 2011* al mes anterior
PRODUCTOS AGRÍCOLAS	1,7
Cereales	-1,4
Trigo	-
Maíz	-
Sorgo granífero	-8,4
Oleaginosas	-0,2
Soja	2,7
Maní	-
Girasol	-9,0
Lino	-
Hortalizas	22,1
Cebolla	47,3
Papa	4,5
Tomate redondo común	32,8
Tomate perita	22,6
Zanahoria	-2,9
Zapallo	17,6
Pimiento	24,5
Lechuga capuchina	24,0
Lechuga criolla común	23,3
Acelga	40,7
Remolacha	21,3
Frutas	-3,2
Naranja para jugo Valencia	-8,9
Naranja de ombligo Washington Navel	-0,3
Limón Eureka	-2,3
Manzana Red Delicious	1,0
Manzana Granny Smith	1,1
PRODUCTOS GANADEROS Y DE GRANJA	0,5
Ganado bovino y leche	0,5
Ganado bovino	1,8
Novillo	1,0
Novillito	0,3
Vaca	7,2
Vaquillona	-1,4
Terneros	-1,5
Leche	-1,3
Ganado Porcino y productos de granja	0,1
Ganado porcino	-0,7
Capones y hembras	-0,7
Chanchas	-1,0
Huevos	0,3
PESCADO FRESCO	-2,1
Abadejo	-
Anchoita	-
Caballa	-
Lenguado	3,4
Merluza	-4,8
Corvina	5,2
PETRÓLEO CRUDO Y GAS	1,0
Petróleo crudo	1,1
Gas	-0,5

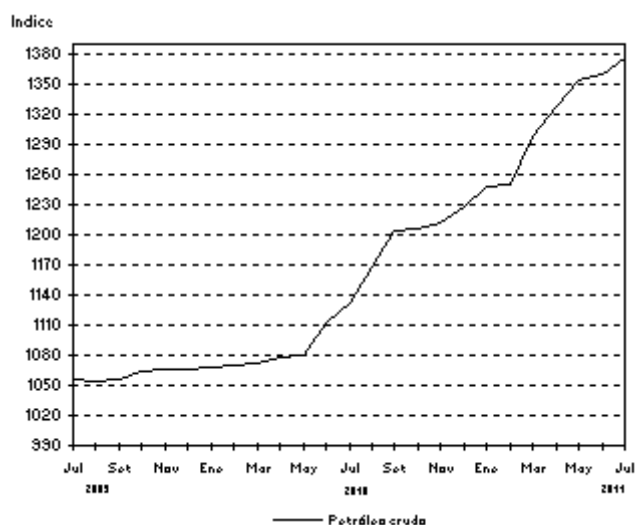
Productos agrícolas



Bovinos, porcinos y pescado fresco



Petróleo crudo



¹ Fuente: Corporación del Mercado Central de Buenos Aires, que incluye el conjunto de las operaciones efectivamente realizadas.

10. Evolución del Nivel general y principales aperturas del IPIB.

Variación porcentual mensual y acumulada respecto a diciembre del año anterior

Período	Nivel general	% acumulado		Nacional	% acumulado		Primarios	% acumulado		Manufacturas y energía eléctrica	% acumulado		Productos importados	% acumulado	
		%	%		%	%		%	%		%	%			
2001 Dic	96,24	-0,2	-5,7	96,84	-0,2	-5,9	89,10	0,2	-16,6	98,97	-0,2	-2,9	88,77	-1,0	-1,9
2002 Dic	218,17	0,5	126,7	213,82	0,6	120,8	270,81	1,5	203,9	198,13	0,2	100,2	271,84	-0,4	206,2
2003 Dic	219,51	1,8	0,6	218,06	1,7	2,0	275,05	4,1	1,6	202,36	0,9	2,1	237,49	2,6	-12,6
2004 Dic	236,37	0,8	7,7	234,91	0,8	7,7	277,66	0,6	0,9	223,14	0,8	10,3	254,38	1,2	7,1
2005 Dic	262,69	0,9	11,1	263,19	1,0	12,0	336,32	1,6	21,1	243,05	0,7	8,9	256,48	0,7	0,8
2006 Dic	282,37	0,4	7,5	282,78	0,4	7,4	357,72	0,5	6,4	262,14	0,4	7,9	277,41	0,2	8,2
2007 Dic	329,28	0,5	16,6	330,52	0,5	16,9	429,36	-1,6	20,0	303,30	1,4	15,7	313,98	0,5	13,2
2008 Dic	354,45	-0,4	7,6	354,24	-0,3	7,2	411,53	-0,6	-4,2	338,47	-0,3	11,6	356,99	-1,1	13,7
2009 Dic	395,13	1,4	11,5	398,39	1,6	12,5	508,90	2,9	23,7	367,96	1,1	8,7	354,84	-0,7	-0,6
2010 Jul	430,56	1,0	9,0	434,48	1,1	9,1	556,83	1,3	9,4	400,80	1,0	8,9	382,03	0,1	7,7
Ago	436,62	1,4	10,5	441,04	1,5	10,7	578,25	3,8	13,6	403,26	0,6	9,6	382,00	--	7,7
Set	441,13	1,0	11,6	445,79	1,1	11,9	591,39	2,3	16,2	405,70	0,6	10,3	383,60	0,4	8,1
Oct	446,26	1,2	12,9	450,86	1,1	13,2	602,48	1,9	18,4	409,11	0,8	11,2	389,43	1,5	9,7
Nov	452,40	1,4	14,5	457,21	1,4	14,8	617,55	2,5	21,3	413,06	1,0	12,3	392,95	0,9	10,7
Dic	457,03	1,0	15,7	461,79	1,0	15,9	623,58	1,0	22,5	417,24	1,0	13,4	398,15	1,3	12,2
2011 Ene	462,89	1,3	1,3	467,83	1,3	1,3	636,16	2,0	2,0	421,48	1,0	1,0	401,80	0,9	0,9
Feb	467,08	0,9	2,2	471,88	0,9	2,2	639,61	0,5	2,6	425,70	1,0	2,0	407,77	1,5	2,4
Mar	469,71	0,6	2,8	474,49	0,6	2,8	642,72	0,5	3,1	428,17	0,6	2,6	410,55	0,7	3,1
Abr	474,19	1,0	3,8	479,21	1,0	3,8	645,27	0,4	3,5	433,49	1,2	3,9	412,19	0,4	3,5
May	478,58	0,9	4,7	483,68	0,9	4,7	647,22	0,3	3,8	438,65	1,2	5,1	415,58	0,8	4,4
Jun	484,04	1,1	5,9	489,34	1,2	6,0	653,30	0,9	4,8	444,20	1,3	6,5	418,55	0,7	5,1
Jul*	488,46	0,9	6,9	493,84	0,9	6,9	659,39	0,9	5,7	448,25	0,9	7,4	421,99	0,8	6,0

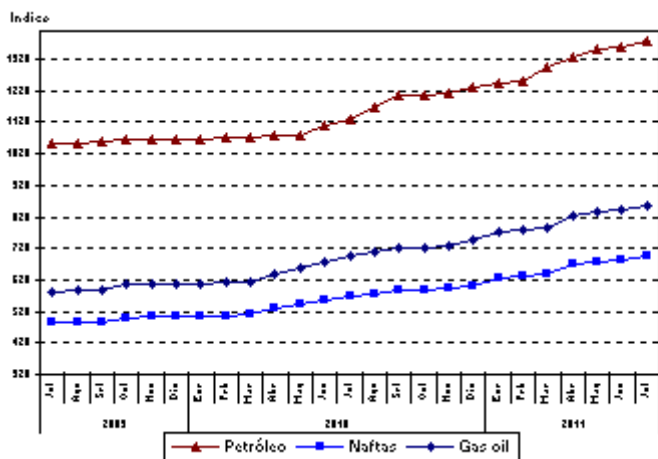
*Dato provisorio

11. Evolución de los índices de precios de bienes relacionados con sus insumos, IPIB base 1993=100

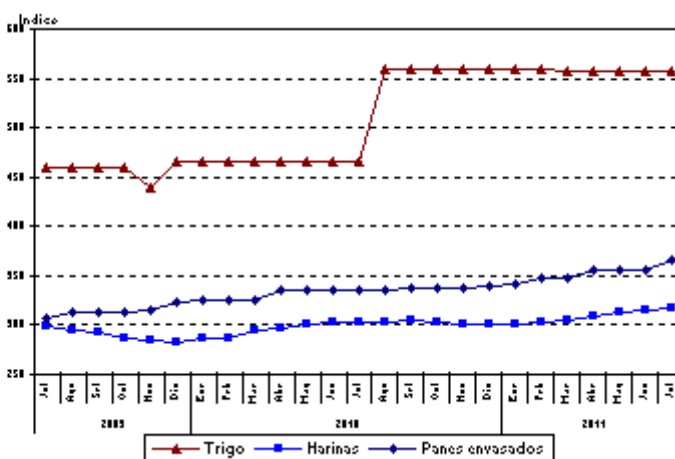
Estos gráficos permiten observar la evolución desde Julio 2009 de distintos grupos de índices relacionados, que reflejan la variación de precios de productos que participan en distintas etapas de una misma cadena de producción.

Se puede observar que los índices de los insumos básicos de cada agrupación en general, presentan niveles superiores a los productos que los utilizan como consumo intermedio.

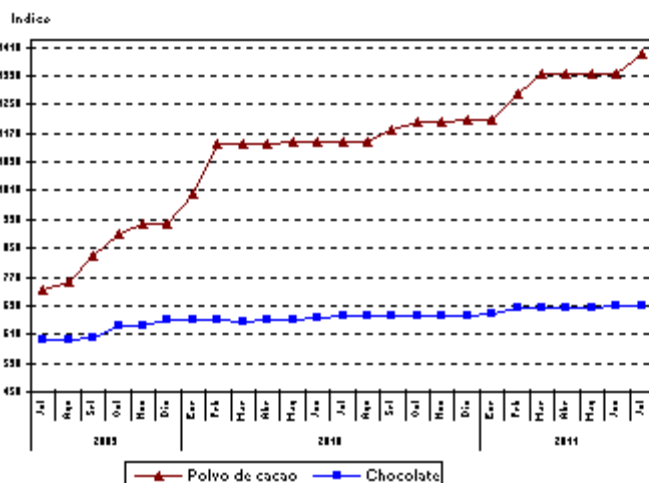
Evolución de los índices de Petróleo, Naftas y Gas oil, IPIB base 1993=100



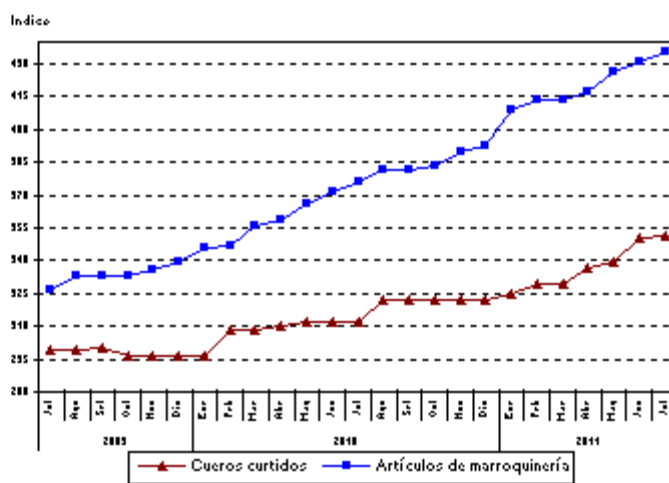
Evolución de los índices de Trigo, Harinas y Panes envasados, IPIB base 1993=100



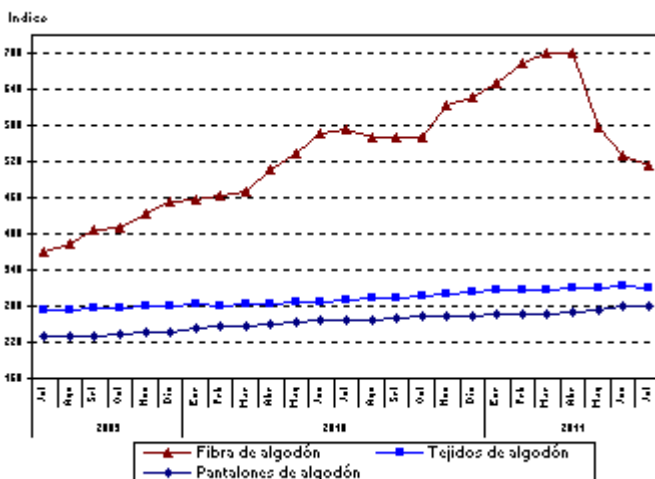
Evolución de los índices de Polvo de cacao y Chocolate, IPIB base 1993=100



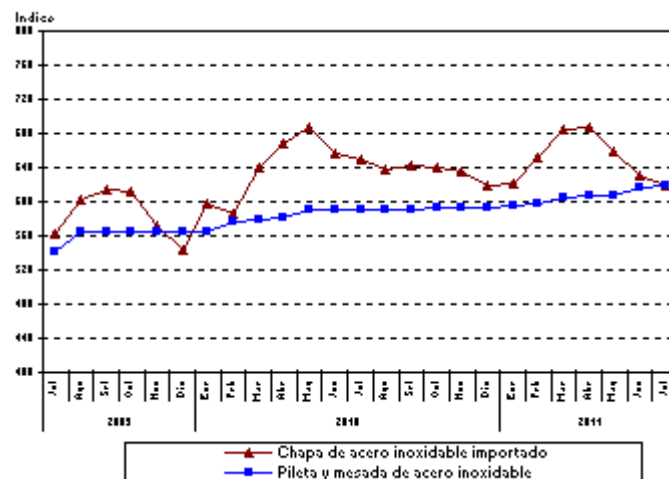
Evolución de los índices de Cueros curtidos y Artículos de marroquinería, IPIB base 1993=100



Evolución de los índices de Fibra algodón, Tejidos de algodón y Pantalones de algodón, IPIB base 1993=100



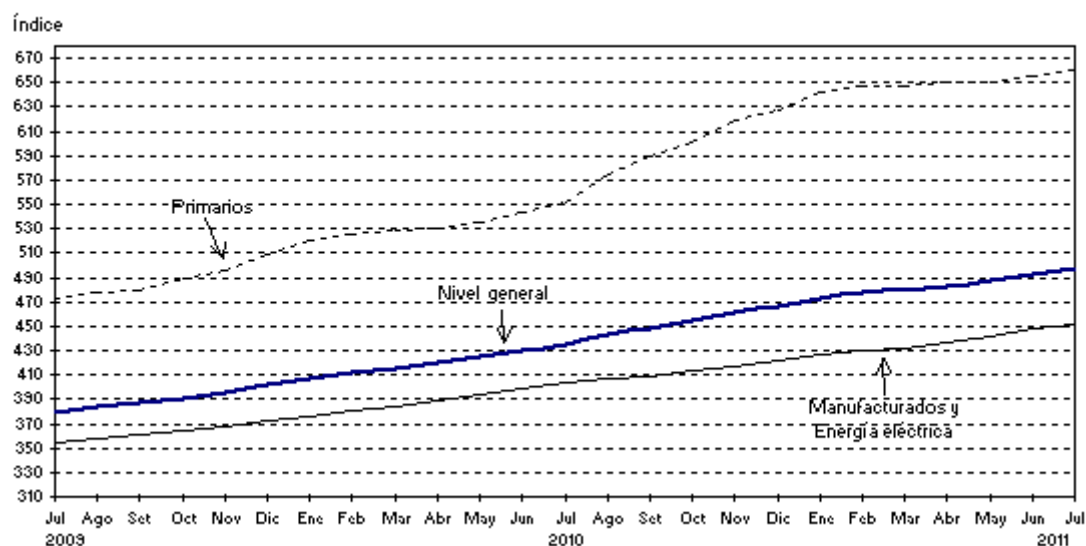
Evolución de los índices de Chapa de acero inoxidable (imp) y Pileta y mesada de acero inoxidable, IPIB base 1993=100



12. Índice de Precios Básicos del Productor (IPP)

Nivel general y divisiones	Índice		Variación porcentual de Julio 2011*		
	Julio 2011*	Junio 2011	Mes anterior	Diciembre 2010	Julio 2010
NIVEL GENERAL	497,40	492,97	0,9	6,7	14,2
Primarios	660,72	655,49	0,8	5,4	19,8
Agropecuarios	515,74	512,02	0,7	1,4	18,3
Pesqueros	529,85	540,95	-2,1	13,6	25,8
Petróleo crudo y gas	1144,35	1132,62	1,0	10,7	21,6
Productos minerales no metalíferos	494,03	485,86	1,7	11,9	18,1
Manufacturados y Energía eléctrica	452,20	447,99	0,9	7,2	12,0
Productos manufacturados	457,83	453,53	0,9	7,2	12,1
Alimentos y bebidas	400,42	397,05	0,8	4,2	8,7
Tabaco	385,08	378,48	1,7	5,7	7,7
Productos textiles	370,91	373,23	-0,6	2,2	9,8
Prendas de materiales textiles	266,18	265,02	0,4	5,0	9,1
Cuero, artículos de marroquinería y calzado	281,97	280,75	0,4	8,5	12,4
Madera y productos de madera excepto muebles	518,99	514,29	0,9	7,1	11,9
Papel y productos de papel	530,42	522,56	1,5	8,4	13,1
Impresiones y reproducción de grabaciones	319,27	316,86	0,8	5,2	9,1
Productos refinados del petróleo	837,97	822,55	1,9	16,0	22,1
Sustancias y productos químicos	503,05	500,77	0,5	6,3	12,9
Productos de caucho y plástico	486,11	479,93	1,3	6,9	14,0
Productos de minerales no metálicos	425,90	423,52	0,6	8,4	14,8
Productos metálicos básicos	633,10	627,49	0,9	7,4	11,1
Productos metálicos excepto máquinas y equipos	613,72	608,13	0,9	7,0	9,7
Máquinas y equipos	472,19	465,35	1,5	10,3	16,4
Máquinas y aparatos eléctricos	560,48	554,19	1,1	6,9	14,1
Equipos y aparatos de radio y televisión	91,89	91,37	0,6	1,5	-2,8
Equipos para medicina e instrum. de medición	290,13	289,83	0,1	6,6	12,4
Vehículos automotores, carrocerías y repuestos	404,59	400,98	0,9	6,4	9,5
Otros medios de transporte	232,60	230,58	0,9	4,7	6,4
Muebles y otros productos industriales	428,47	422,84	1,3	8,0	11,0
Energía eléctrica	197,09	197,09	-	15,8	5,8

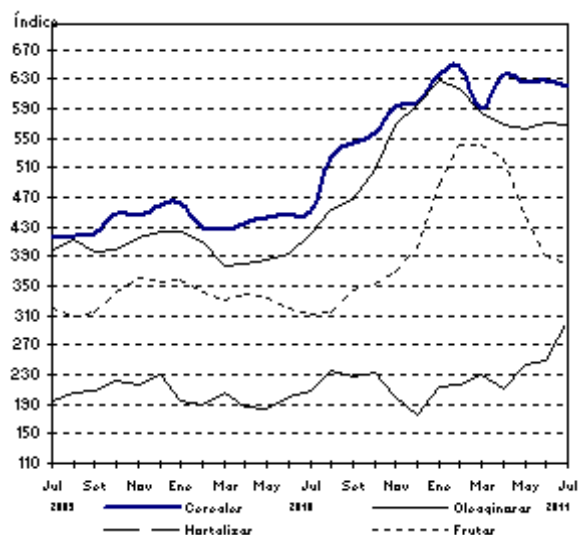
Evolución del Índice de Precios Básicos del Productor



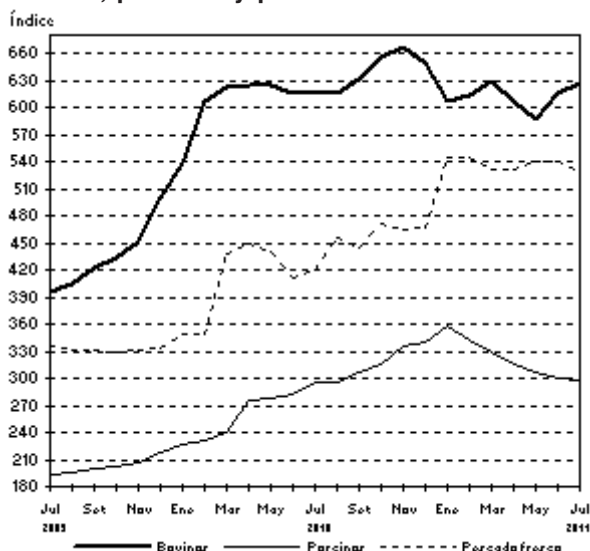
13. Índices de Precios de Productos Primarios del IPP. Variaciones porcentuales

Productos	Variación porcentual de Julio 2011* al mes anterior
PRODUCTOS AGRÍCOLAS	1,0
Cereales	-1,4
Trigo	-
Maíz	-
Sorgo granífero	-8,4
Oleaginosas	-0,2
Soja	2,7
Maní	-
Girasol	-9,0
Lino	-
Hortalizas	22,1
Cebolla	47,3
Papa	4,5
Tomate redondo común	32,8
Tomate perita	22,6
Zanahoria	-2,9
Zapallo	17,6
Pimiento	24,5
Lechuga capuchina	24,0
Lechuga criolla común	23,3
Acelga	40,7
Remolacha	21,3
Frutas	-3,2
Naranja para jugo Valencia	-8,9
Naranja de ombligo Washington Navel	-0,3
Limón Eureka	-2,3
Manzana Red Delicious	1,0
Manzana Granny Smith	1,1
PRODUCTOS GANADEROS Y DE GRANJA	0,5
Ganado bovino y leche	0,5
Ganado bovino	1,8
Novillo	1,0
Novillito	0,3
Vaca	7,2
Vaquillona	-1,4
Terneros	-1,5
Leche	-1,3
Ganado Porcino y productos de granja	0,1
Ganado porcino	-0,7
Capones y hembras	-0,7
Chanchas	-1,0
Huevos	0,3
PESCADO FRESCO	-2,1
Abadejo	-
Anchoita	-
Caballa	-
Lenguado	3,4
Merluza	-4,8
Corvina	5,2
PETRÓLEO CRUDO Y GAS	1,0
Petróleo crudo	1,1
Gas	-0,5

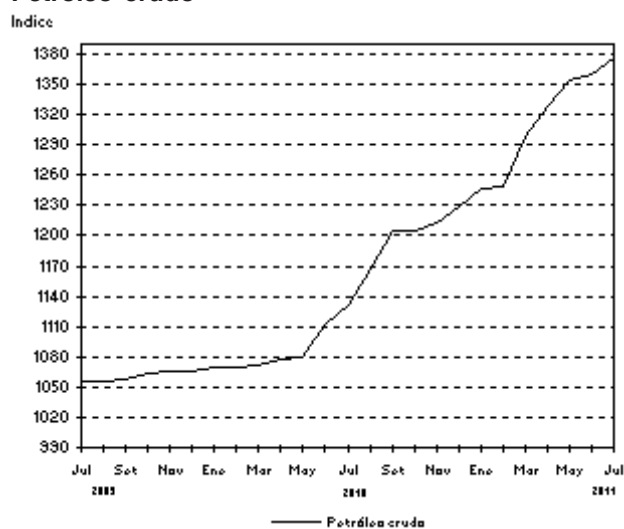
Productos agrícolas



Bovinos, porcinos y pescado fresco



Petróleo crudo



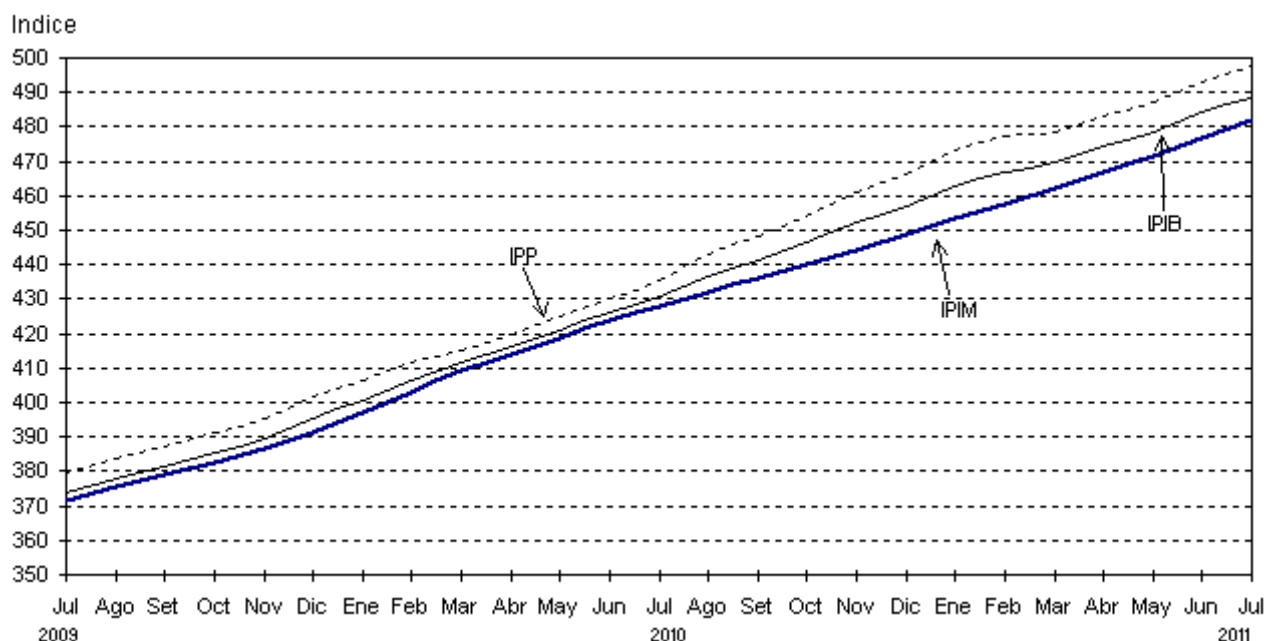
* Fuente: Corporación del Mercado Central de Buenos Aires, que incluye el conjunto de las operaciones efectivamente realizadas.

14. Evolución del Nivel general y principales aperturas del IPP. Variación porcentual mensual y acumulada respecto a diciembre del año anterior

Período	Nivel general	%	% acum.	Primarios	%	% acum.	Manufacturas y energía eléctrica		
							%	% acum.	
2001 Dic	96,81	-0,2	-5,6	89,06	0,4	-16,1	98,95	-0,3	-2,6
2002 Dic	217,73	0,4	124,9	272,99	1,3	206,5	202,44	0,1	104,6
2003 Dic	221,93	1,9	1,9	277,05	4,4	1,5	206,68	1,0	2,1
2004 Dic	236,89	1,0	6,7	275,73	0,6	-0,5	226,14	1,1	9,4
2005 Dic	264,28	1,1	11,6	332,14	1,8	20,5	245,49	0,8	8,6
2006 Dic	285,66	0,5	8,1	359,01	0,7	8,1	265,35	0,5	8,1
2007 Dic	335,90	0,6	17,6	430,71	-1,5	20,0	309,66	1,5	16,7
2008 Dic	355,09	-0,5	5,7	406,93	-0,7	-5,5	340,74	-0,4	10,0
2009 Dic	401,75	1,5	13,1	509,66	2,7	25,2	371,88	1,1	9,1
2010 Jul	435,64	1,3	8,4	551,50	1,5	8,2	403,58	1,2	8,5
Ago	443,18	1,7	10,3	575,41	4,3	12,9	406,58	0,7	9,3
Set	448,34	1,2	11,6	589,57	2,5	15,7	409,25	0,7	10,0
Oct	454,32	1,3	13,1	601,64	2,0	18,0	413,55	1,1	11,2
Nov	461,18	1,5	14,8	619,37	2,9	21,5	417,40	0,9	12,2
Dic	466,17	1,1	16,0	626,83	1,2	23,0	421,70	1,0	13,4
2011 Ene	473,08	1,5	1,5	642,64	2,5	2,5	426,15	1,1	1,1
Feb	477,23	0,9	2,4	646,51	0,6	3,1	430,38	1,0	2,1
Mar	478,69	0,3	2,7	646,49	--	3,1	432,24	0,4	2,5
Abr	483,43	1,0	3,7	649,90	0,5	3,7	437,35	1,2	3,7
May	487,32	0,8	4,5	650,45	0,1	3,8	442,17	1,1	4,9
Jun	492,97	1,2	5,7	655,49	0,8	4,6	447,99	1,3	6,2
Jul*	497,40	0,9	6,7	660,72	0,8	5,4	452,20	0,9	7,2

* Dato provisorio

15. Evolución del Nivel general del IPIM, IPIB e IPP



Síntesis metodológica

Las ponderaciones del sector primario son valores brutos de producción netos de impuestos, estimados por las Cuentas Nacionales; las del sector manufacturero son valores de producción provenientes del Censo Nacional Económico de 1994 (que suministró datos de 1993); la energía eléctrica está ponderada con la facturación de las empresas distribuidoras; y las del sector de productos importados se calcularon a partir del valor CIF (costo, seguro y flete) de las importaciones realizadas durante 1993. Las ponderaciones de cada índice son consistentes con la cobertura y el tratamiento impositivo de cada uno de ellos. Para el cálculo se utiliza una fórmula de ponderaciones fijas referidas al año base, del tipo Laspeyres.

Los precios observados corresponden al día 15 de cada mes, salvo excepciones, ya que en algunos sectores se trata de promedios mensuales (de precios diarios o de varios precios durante el mes) o de precios de la semana que incluyen el día 15. Para más información consultar la metodología.

Estructura de ponderaciones de los índices de precios mayoristas, base 1993

	IPIM	IPIB	IPP
Nivel General	100,00	100,00	100,00
Índice de Productos Nacionales	92,71	92,52	100,00
Productos Primarios	19,36	19,98	21,68
Productos agropecuarios	13,55	13,98	15,41
Productos pesqueros	0,68	0,70	0,68
Productos de minas y canteras	5,13	5,30	5,59
Productos Manufacturados y Energía eléctrica	73,35	72,54	78,32
Productos manufacturados	71,49	70,78	76,63
Energía eléctrica	1,86	1,76	1,69
Índice de Productos Importados	7,29	7,48	///