



Buenos Aires, 10 de Agosto de 2012

## Sistema de Índices de Precios Mayoristas, Base 1993=100

### Julio de 2012

Índices	Índice		Variación porcentual de Julio 2012*		
	Julio 2012*	Junio 2012	Mes anterior	Diciembre 2011	Julio 2011
Índice de Precios Internos al por Mayor (IPIM)	543,15	537,95	1,0	7,5	12,8

El Índice de Precios Internos al por Mayor (IPIM) tiene por objeto medir la evolución promedio de los precios de los productos de origen nacional e importado ofrecidos en el mercado interno. Así, tal como señala la metodología, el IPIM es similar al anterior Índice de Precios Mayoristas (base 1981=100).

Durante el mes de Julio el "Nivel General" del IPIM subió 1,0%. Los "Productos Nacionales" subieron 1,0% como consecuencia de las subas de 0,3% en los "Productos Primarios" y de 1,2% en los "Productos Manufacturados y Energía Eléctrica".

Los "Productos Agropecuarios" bajaron 1,0%, como consecuencia de la baja en los "Productos Ganaderos" de 3,2%, mientras que los "Productos Agrícolas" subieron 4,1%.

En los "Productos Manufacturados y Energía Eléctrica", se destacan las subas en "Impresiones y reproducción de grabaciones" (3,2%), en "Prendas de materiales textiles" (2,9%) y en "Equipos para medicina e instrumentos de medición" (2,5%). Por otra parte se destacan las bajas en "Sustancias y productos químicos" (0,1%) y en "Muebles y otros productos industriales" (0,1%). La "Energía Eléctrica" se mantuvo sin cambios.

Los "Productos Importados" subieron 0,6%. Dentro de este capítulo, se destacan las subas de 0,2% en "Productos Agropecuarios y de la silvicultura" y de 0,7% en "Productos Manufacturados", mientras que los "Productos Minerales no Metalíferos" se mantuvieron sin cambios.

Las fechas de difusión de los próximos informes de prensa se encuentran disponibles en internet:

[http://www.indec.gov.ar/contacto/servicio\\_calendario2012.asp](http://www.indec.gov.ar/contacto/servicio_calendario2012.asp)

#### Signos convencionales:

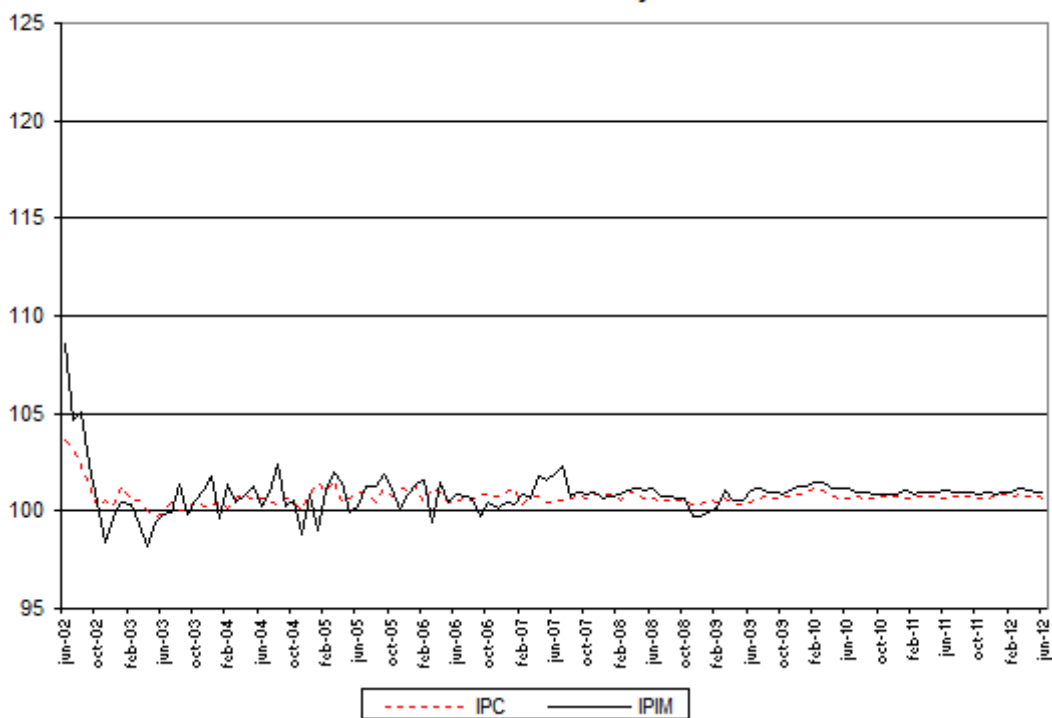
- \* Dato provisorio
- Dato ínfimo, menos de la mitad del último dígito mostrado
- ... Dato no disponible a la fecha de presentación de los resultados
- e Dato estimado

## Evolución del Índice de Precios Internos al por Mayor (IPIM) y del Índice de Precios al Consumidor del Gran Buenos Aires (IPC-GBA)

Existe una modalidad de uso de la información estadística por parte de los usuarios que consiste en comparar la evolución del Índice de Precios Internos al Por Mayor (IPIM) y del Índice de Precios al Consumidor (IPC - GBA). En este sentido es importante remarcar que al efectuar dicha comparación se deben considerar las diferencias sustanciales existentes entre ambos indicadores, tales como: el objetivo de la elaboración de cada índice, el tipo de informantes, la cobertura geográfica y la conformación de las respectivas canastas.

El gráfico que se presenta a continuación permite visualizar las diferentes evoluciones históricas de ambas series.

Evolución de las variaciones mensuales del IPIM y del IPC - GBA

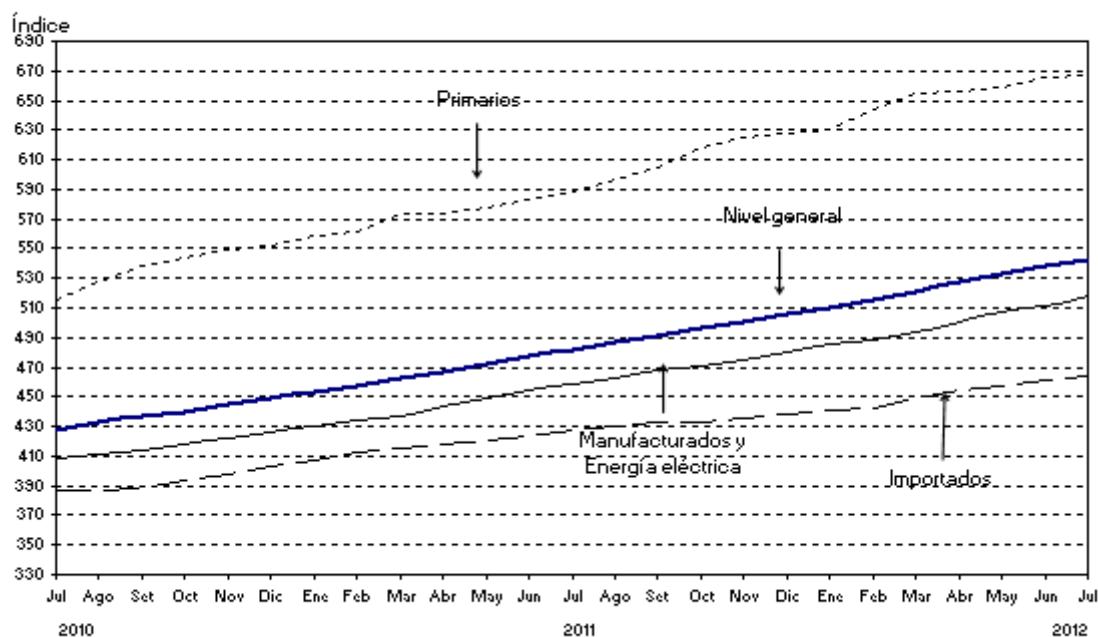


## 1. Índice de Precios Internos al por Mayor (IPIM)

Nivel general y divisiones	Índice		Variación porcentual de Julio 2012*		
	Julio 2012*	Junio 2012	Mes anterior	Diciembre 2011	Julio 2011
<b>NIVEL GENERAL</b>	<b>543,15</b>	<b>537,95</b>	<b>1,0</b>	<b>7,5</b>	<b>12,8</b>
PRODUCTOS NACIONALES	549,38	544,01	1,0	7,6	13,0
<b>Primarios</b>	<b>667,06</b>	<b>665,29</b>	<b>0,3</b>	<b>6,2</b>	<b>13,3</b>
Agropecuarios	429,47	433,96	-1,0	5,5	7,8
Pesqueros	506,22	514,58	-1,6	0,8	-6,9
Petróleo crudo y gas (¹)	1404,54	1383,53	1,5	6,7	19,7
Productos minerales no metalíferos	629,01	620,13	1,4	14,1	24,2
<b>Manufacturados y Energía eléctrica</b>	<b>518,32</b>	<b>512,00</b>	<b>1,2</b>	<b>8,1</b>	<b>13,0</b>
<b>Productos manufacturados</b>	<b>525,40</b>	<b>518,92</b>	<b>1,2</b>	<b>8,1</b>	<b>12,9</b>
Alimentos y bebidas	438,75	431,85	1,6	7,8	11,2
Tabaco	434,53	427,96	1,5	10,0	20,2
Productos textiles	416,95	410,96	1,5	7,1	9,3
Prendas de materiales textiles	295,83	287,52	2,9	5,7	8,2
Cuero, artículos de marroquinería y calzado	287,10	283,12	1,4	6,0	10,5
Madera y productos de madera excepto muebles	617,02	612,25	0,8	7,3	15,8
Papel y productos de papel	667,80	653,08	2,3	13,4	22,6
Impresiones y reproducción de grabaciones	391,08	378,87	3,2	12,3	17,0
Productos refinados del petróleo (¹)	917,64	905,12	1,4	10,1	15,0
Sustancias y productos químicos	554,51	554,94	-0,1	6,1	10,8
Productos de caucho y plástico	564,41	556,26	1,5	8,9	14,8
Productos de minerales no metálicos	518,39	508,84	1,9	9,9	17,9
Productos metálicos básicos	704,44	696,22	1,2	6,0	8,7
Productos metálicos excepto máquinas y equipos	712,56	710,17	0,3	7,7	12,5
Máquinas y equipos	555,90	548,16	1,4	7,1	15,0
Máquinas y aparatos eléctricos	613,26	609,39	0,6	3,9	4,0
Equipos y aparatos de radio y televisión	107,82	107,51	0,3	-0,1	3,5
Equipos para medicina e instrum. de medición	333,06	324,98	2,5	13,0	16,6
Vehículos automotores, carrocerías y repuestos	469,31	464,05	1,1	8,8	14,1
Otros medios de transporte	245,73	245,22	0,2	2,1	3,0
Muebles y otros productos industriales	496,55	497,14	-0,1	5,6	12,0
<b>Energía eléctrica</b>	<b>245,21</b>	<b>245,21</b>	<b>-</b>	<b>4,7</b>	<b>21,9</b>
PRODUCTOS IMPORTADOS	463,79	460,86	0,6	5,9	8,6

¹ Fuente: Subsecretaría de Coordinación y Control de Gestión. Ministerio de Planificación Federal, Inversión Pública y Servicios.

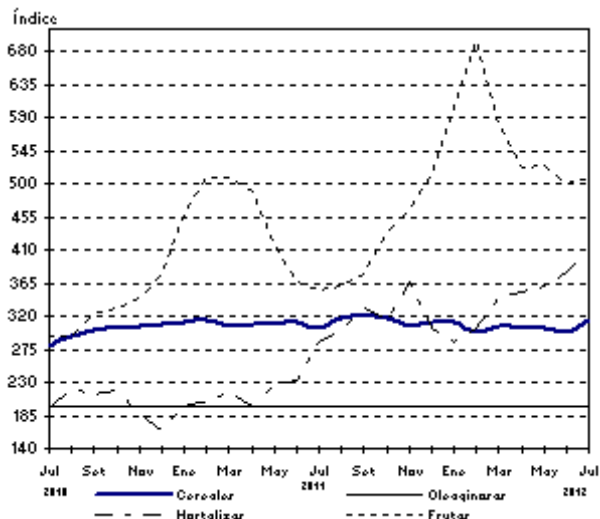
### Evolución del Índice de Precios Internos al por Mayor



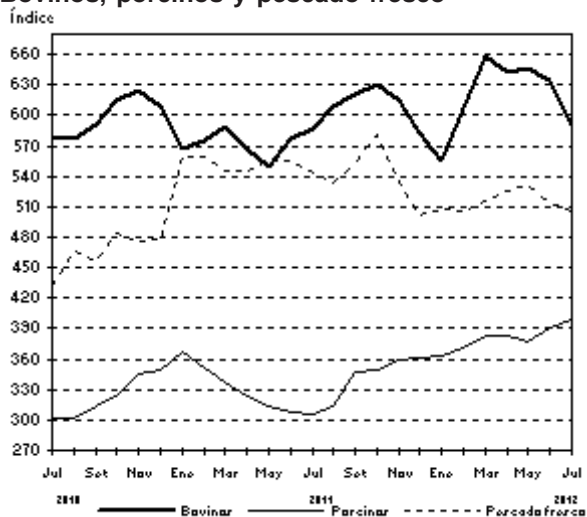
## 2. Índices de Precios de Productos Primarios del IPIM. Variaciones porcentuales

Productos	Variación porcentual de Julio 2012* al mes anterior
<b>PRODUCTOS AGRÍCOLAS</b>	<b>4,1</b>
<b>Cereales</b>	<b>5,6</b>
Trigo	-
Maíz	-
Sorgo granífero	20,3
<b>Oleaginosas</b>	<b>-</b>
Soja	-
Maní	-
Girasol	-
Lino	-
<b>Hortalizas (1)</b>	<b>7,4</b>
Cebolla	-4,6
Papa	9,8
Tomate redondo común	-4,3
Tomate perita	-6,7
Zanahoria	11,3
Zapallo	13,2
Pimiento	6,6
Lechuga capuchina	17,4
Lechuga criolla común	30,6
Acelga	58,1
Remolacha	24,2
<b>Frutas (1)</b>	<b>1,3</b>
Naranja para jugo Valencia	3,4
Naranja de ombligo Whashington Navel	22,8
Limón Eureka	-7,7
Manzana Red Delicious	2,3
Manzana Granny Smith	2,6
<b>PRODUCTOS GANADEROS Y DE GRANJA</b>	<b>-3,2</b>
<b>Ganado bovino y leche</b>	<b>-3,9</b>
<b>Ganado bovino</b>	<b>-6,9</b>
Novillo	-10,7
Novillito	-9,6
Vaca	-2,0
Vaquillona	-9,1
Terneros	-7,0
<b>Leche</b>	<b>0,4</b>
<b>Ganado Porcino y productos de granja</b>	<b>--</b>
<b>Ganado porcino</b>	<b>2,3</b>
Capones y hembras	2,9
Chanchas	-2,6
<b>Huevos</b>	<b>-0,5</b>
<b>PESCADO FRESCO</b>	<b>-1,6</b>
Abadejo	-
Anchoita	-
Caballa	-
Lenguado	9,4
Merluza	-
Corvina	-7,4
<b>PETRÓLEO CRUDO Y GAS</b>	<b>1,5</b>
Petróleo crudo	1,7
Gas	-1,0

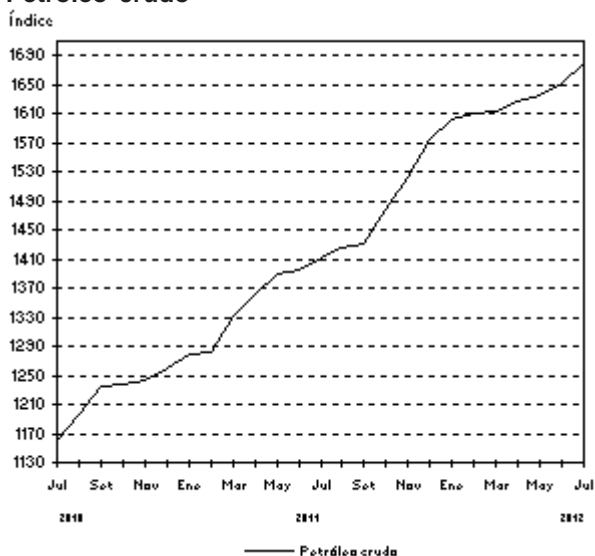
### Productos agrícolas



### Bovinos, porcinos y pescado fresco



### Petróleo crudo



<sup>1</sup> Fuente: Corporación del Mercado Central de Buenos Aires, que incluye el conjunto de las operaciones efectivamente realizadas.

### 3. Principales variaciones observadas en el Índice de precios Internos al por Mayor (IPIM)

#### Mayores aumentos

Julio 2012*/Junio 2012	%
<b>Productos nacionales</b>	
Aceites y grasas vegetales	12,1
Productos de cerámica refractaria	8,2
Minerales no ferrosos en formas básicas	8,2
Hortalizas y legumbres	7,4
<b>Productos importados</b>	
Abonos y fertilizantes	4,5
Frutas y cafés	2,9
Máquinas de uso especial en la industria manufacturera y sus accesorios	2,3
Máquinas herramientas	2,1

Julio 2012*/Diciembre 2011	%
<b>Productos nacionales</b>	
Aceites y grasas vegetales	38,5
Hortalizas y legumbres	34,1
Productos de cerámica refractaria	23,8
Equipos de elevación y manipulación	20,4
<b>Productos importados</b>	
Bebidas alcohólicas destiladas	13,4
Máquinas de oficina e informática	11,2
Aparatos de distribución y control eléctrico	10,2
Sustancias químicas básicas	10,1

Julio 2012*/Julio 2011	%
<b>Productos nacionales</b>	
Hortalizas y legumbres	43,3
Frutas	42,9
Otros artículos de papel y cartón	36,1
Productos de cerámica refractaria	35,1
<b>Productos importados</b>	
Bebidas alcohólicas destiladas	23,7
Sustancias químicas básicas	18,1
Papeles y productos de papel	15,3
Productos farmacéuticos y veterinarios	15,0

#### Bajas y menores aumentos

Julio 2012*/Junio 2012	%
<b>Productos nacionales</b>	
Ganado vacuno y leche	-3,9
Sustancias químicas básicas	-2,0
Productos pesqueros	-1,6
Otros productos metálicos	-0,7
<b>Productos importados</b>	
Cauchos naturales	-3,3
Minerales no ferrosos en formas básicas	-1,5
Sustancias plásticas y elastómeros	-0,3
Aparatos de grabación y reproducción de sonidos	-

Julio 2012*/Diciembre 2011	%
<b>Productos nacionales</b>	
Bombas y compresores	-2,0
Motores a explosión excepto para automotores	-1,6
Frutas	-1,1
Equipos de televisión y video	-0,1
<b>Productos importados</b>	
Frutas y cafés	-15,7
Aparatos de grabación y reproducción de sonidos	-5,5
Abonos y fertilizantes	-2,7
Otros artículos de minerales no metalíferos	-

Julio 2012*/Julio 2011	%
<b>Productos nacionales</b>	
Productos pesqueros	-6,9
Conductores eléctricos	-2,9
Bombas y compresores	0,3
Equipos de iluminación	1,2
<b>Productos importados</b>	
Minerales no ferrosos en formas básicas	-7,7
Cauchos naturales	-7,1
Aparatos de grabación y reproducción de sonidos	-1,0
Otros artículos de minerales no metalíferos	-

#### 4. Incidencia sectorial en la variación del Nivel general del IPIM

Nivel general y divisiones	Julio 2012* Incidencia
<b>NIVEL GENERAL</b>	<b>1,0</b>
PRODUCTOS NACIONALES	0,93
<b>Primarios</b>	<b>0,06</b>
Agropecuarios	-0,11
Pesqueros	-0,01
Petróleo crudo y gas	0,18
Productos minerales no metalíferos	0,01
<b>Manufacturados y Energía eléctrica</b>	<b>0,86</b>
<b>Productos manufacturados</b>	<b>0,86</b>
Alimentos y bebidas	0,24
Tabaco	0,03
Productos textiles	0,04
Prendas de materiales textiles	0,04
Cuero, artículos de marroquinería y calzado	0,01
Madera y productos de madera excepto muebles	0,01
Papel y productos de papel	0,05
Impresiones y reproducción de grabaciones	0,04
Productos refinados del petróleo	0,15
Sustancias y productos químicos	-0,01
Productos de caucho y plástico	0,04
Productos de minerales no metálicos	0,04
Productos metálicos básicos	0,04
Productos metálicos excepto máquinas y equipos	0,01
Máquinas y equipos	0,05
Máquinas y aparatos eléctricos	0,01
Equipos y aparatos de radio y televisión	--
Equipos para medicina e instrum. de medición	--
Vehículos automotores, carrocerías y repuestos	0,07
Otros medios de transporte	--
Muebles y otros productos industriales	--
<b>Energía eléctrica</b>	<b>-</b>
PRODUCTOS IMPORTADOS	0,04

**Nota:** La incidencia mide la participación que ha tenido cada apertura, en la variación del Nivel general del IPIM respecto al mes anterior. Los totales por suma pueden no coincidir por redondeos en las cifras parciales.

## 5. Principales incidencias de agregados de productos en la variación del Nivel general del IPIM

Agregados de productos ordenados por sus incidencias	Julio 2012* Incidencia
<b>Incidencias positivas</b>	
Petróleo crudo y gas	0,18
Productos refinados de petróleo	0,15
Hortalizas y legumbres	0,07
Harinas	0,06
Cereales y oleaginosas	0,06
Automotores y sus motores	0,05
Otros artículos de papel y cartón	0,04
Productos cárnicos	0,04
Aceites y grasas vegetales	0,04
Prendas de materiales textiles	0,04
Artículos de librería	0,04
Productos de plástico excepto muebles	0,04
Productos de panadería	0,03
Tabacos	0,03
Productos lácteos	0,03
Fibras, hilados y tejidos textiles	0,03
Aparatos de uso domésticos	0,03
Hierros y aceros en formas básicas	0,02
Sustancias plásticas y elastómeros	0,02
Artículos de hormigón, de cemento y de yeso	0,02
<b>Incidencias negativas</b>	
Ganado vacuno y leche	-0,25
Sustancias químicas básicas	-0,02
Otros productos metálicos	-0,02
Jabones y detergentes	-0,01
Productos pesqueros	-0,01
Minerales no ferrosos en formas básicas (importado)	-0,01
Muebles y colchones	-0,01
Cauchos naturales (Importado)	--

**Nota:** La incidencia mide la participación que ha tenido cada apertura, en la variación del Nivel general del IPIM respecto al mes anterior.

## 6. Principales variaciones de productos nacionales seleccionados (IPIM)

Productos (IPIM)	Variación porcentual de Julio 2012* al mes anterior
Hortalizas de hoja	30,5
Remolacha	24,2
Sorgo granífero	20,3
Pellets	18,3
Tejidos de alambre	-8,7
Ganado bovino	-6,9
Tomate	-6,1
Cauchos sintéticos	-5,5

**7. Evolución del Nivel general y principales aperturas del IPIM. Variación porcentual mensual y acumulada respecto a diciembre del año anterior**

Período	Nivel general	%	% acumulado	Nacio- nal	%	% acumulado	Prima- rios	%	% acumulado	Manu- facturas y energía eléctrica	%	% acumulado	Pro- ductos importa- dos	%	% acumulado
2001 Dic	100,22	-0,2	-5,3	101,09	-5,4	-5,4	89,68	0,3	-16,6	104,11	-0,2	-2,5	89,14	-1,0	-3,5
2002 Dic	218,44	-0,4	118,0	214,27	-0,3	112,0	268,72	0,6	199,6	199,90	-0,7	92,0	271,46	-1,2	204,5
2003 Dic	222,71	1,7	2,0	221,30	1,7	3,3	272,58	4,2	1,4	207,77	0,8	3,9	240,56	2,6	-11,4
2004 Dic	240,23	0,9	7,9	238,86	0,8	7,9	276,33	0,6	1,4	228,96	0,9	10,2	257,74	1,2	7,1
2005 Dic	265,86	0,9	10,7	266,37	0,9	11,5	335,41	1,7	21,4	248,14	0,7	8,4	259,43	0,7	0,7
2006 Dic	284,85	0,4	7,1	285,18	0,4	7,1	355,73	0,5	6,1	266,55	0,4	7,4	280,69	0,3	8,2
2007 Dic	326,32	0,6	14,6	326,98	0,6	14,7	401,71	-1,4	12,9	307,25	1,4	15,3	317,87	0,5	13,2
2008 Dic	355,10	-0,3	8,8	354,58	-0,2	8,4	401,27	-0,1	-0,1	342,25	-0,2	11,4	361,81	-1,1	13,8
2009 Dic	391,56	1,3	10,3	394,10	1,4	11,1	467,44	2,5	16,5	374,74	1,0	9,5	359,27	-0,7	-0,7
2010 Dic	448,57	0,9	14,6	452,16	0,9	14,7	552,02	0,6	18,1	425,79	1,0	13,6	402,94	1,3	12,2
2011 Jul	481,72	1,0	7,4	486,01	1,0	7,5	588,77	1,0	6,7	458,88	1,0	7,8	427,19	0,8	6,0
Ago	486,61	1,0	8,5	491,07	1,0	8,6	596,61	1,3	8,1	463,20	0,9	8,8	429,83	0,6	6,7
Set	491,60	1,0	9,6	496,20	1,0	9,7	605,10	1,4	9,6	467,46	0,9	9,8	433,06	0,8	7,5
Oct	496,08	0,9	10,6	501,09	1,0	10,8	617,08	2,1	11,8	470,28	0,6	10,4	432,36	-0,2	7,3
Nov	500,81	1,0	11,6	505,98	1,0	11,9	625,30	1,2	13,3	474,48	0,9	11,4	435,06	0,6	8,0
Dic	505,42	0,9	12,7	510,70	0,9	12,9	628,24	0,5	13,8	479,67	1,1	12,7	438,15	0,7	8,7
2012 Ene	510,26	1,0	1,0	515,70	1,0	1,0	630,68	0,4	0,4	485,35	1,2	1,2	441,02	0,7	0,7
Feb	515,30	1,0	2,0	520,99	1,0	2,0	644,29	2,2	2,6	488,44	0,6	1,8	442,96	0,4	1,1
Mar	521,39	1,2	3,2	527,07	1,2	3,2	655,12	1,7	4,3	493,27	1,0	2,8	449,09	1,4	2,5
Abr	527,29	1,1	4,3	533,06	1,1	4,4	655,93	0,1	4,4	500,62	1,5	4,4	453,90	1,1	3,6
May	532,67	1,0	5,4	538,57	1,0	5,5	658,91	0,5	4,9	506,80	1,2	5,7	457,63	0,8	4,4
Jun	537,95	1,0	6,4	544,01	1,0	6,5	665,29	1,0	5,9	512,00	1,0	6,7	460,86	0,7	5,2
Jul*	543,15	1,0	7,5	549,38	1,0	7,6	667,06	0,3	6,2	518,32	1,2	8,1	463,79	0,6	5,9

\*Dato provisorio



# Sistema de Índices de precios mayoristas, base 1993=100

Julio 2012

Índices	Índice		Variación % de Julio 2012* respecto a		
	Julio 2012*	Junio 2012	Mes anterior	Diciembre 2011	Julio 2011
Índice de Precios Internos Básicos al por Mayor (IPIB)	551,66	545,08	1,2	8,2	12,9
Índice de Precios Básicos del Productor (IPP)	565,11	556,10	1,6	9,1	13,5

El Índice de Precios Internos Básicos al por Mayor (IPIB) así como el Índice de Precios Básicos del Productor (IPP) permiten desdoblar el movimiento de los precios en aquellos provenientes de modificaciones en las políticas económicas (impuestos, subsidios) de aquellos que resultan decisiones puramente de mercado.

En los casos de bienes transables internacionalmente, el IPIB y el IPP muestran las modificaciones respecto de los términos del intercambio de la producción local.

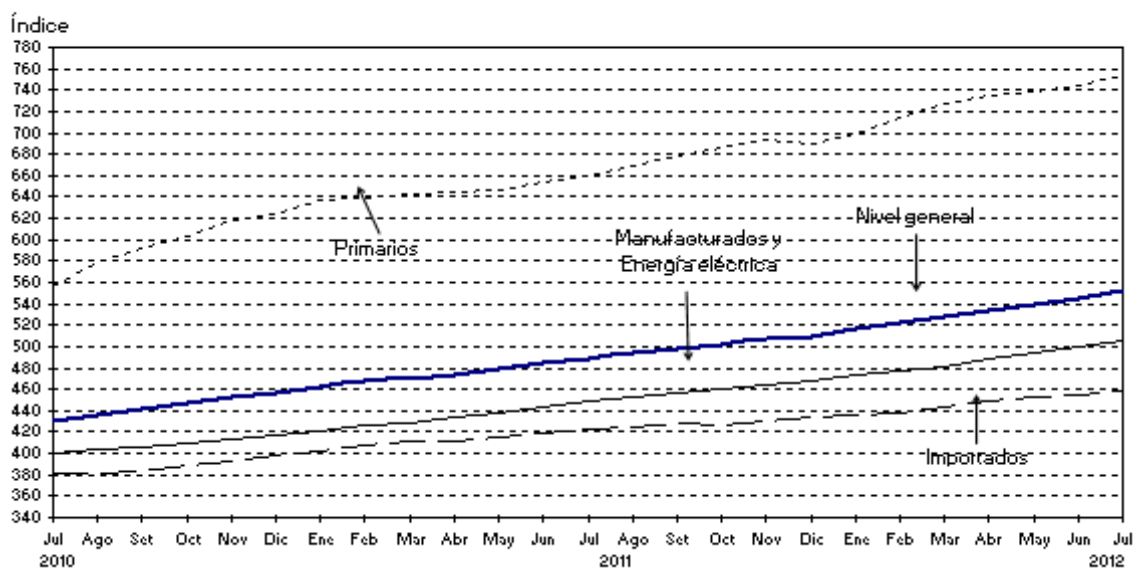
Durante el mes de Julio, el "Nivel General" del IPIB subió 1,2%. Los "Productos Nacionales" se incrementaron 1,2%, debido a la suba de 1,2% en los "Productos Manufacturados y Energía Eléctrica" y de 1,2% en los "Productos Primarios".

Durante el mes de Julio el "Nivel General" del IPP subió 1,6%, debido a las subas de 1,6% en los "Productos Manufacturados y Energía Eléctrica" y de 1,7% en los "Productos primarios".

## 8. Índice de Precios Internos Básicos al por Mayor (IPIB)

Nivel general y divisiones	Índice		Variación porcentual de Julio 2012*		
	Julio 2012*	Junio 2012	Mes anterior	Diciembre 2011	Julio 2011
<b>NIVEL GENERAL</b>	<b>551,66</b>	<b>545,08</b>	<b>1,2</b>	<b>8,2</b>	<b>12,9</b>
PRODUCTOS NACIONALES	559,20	552,32	1,2	8,3	13,2
<b>Primarios</b>	<b>753,60</b>	<b>744,31</b>	<b>1,2</b>	<b>9,3</b>	<b>14,3</b>
Agropecuarios	566,18	559,75	1,1	11,7	10,9
Pesqueros	493,44	501,59	-1,6	0,8	-6,9
Petróleo crudo y gas	1369,53	1349,04	1,5	6,7	19,7
Productos minerales no metalíferos	613,40	604,75	1,4	14,1	24,2
<b>Manufacturados y Energía eléctrica</b>	<b>505,67</b>	<b>499,46</b>	<b>1,2</b>	<b>7,9</b>	<b>12,7</b>
<b>Productos manufacturados</b>	<b>512,12</b>	<b>505,75</b>	<b>1,3</b>	<b>8,0</b>	<b>12,6</b>
Alimentos y bebidas	436,52	429,59	1,6	7,7	11,1
Tabaco	461,82	455,68	1,3	9,9	19,9
Productos textiles	406,62	400,78	1,5	7,1	9,3
Prendas de materiales textiles	288,50	280,39	2,9	5,7	8,3
Cuero, artículos de marroquinería y calzado	279,98	276,10	1,4	6,0	10,5
Madera y productos de madera excepto muebles	601,69	597,03	0,8	7,3	15,8
Papel y productos de papel	651,26	636,90	2,3	13,4	22,6
Impresiones y reproducción de grabaciones	373,95	362,69	3,1	12,5	17,2
Productos refinados del petróleo	958,86	944,45	1,5	9,9	14,4
Sustancias y productos químicos	544,51	544,91	-0,1	6,2	10,8
Productos de caucho y plástico	556,84	548,80	1,5	8,9	14,8
Productos de minerales no metálicos	505,52	496,21	1,9	9,9	17,9
Productos metálicos básicos	686,98	678,96	1,2	6,0	8,7
Productos metálicos excepto máquinas y equipos	695,42	693,06	0,3	7,7	12,5
Máquinas y equipos	549,09	541,56	1,4	7,0	14,9
Máquinas y aparatos eléctricos	598,32	594,55	0,6	3,9	4,1
Equipos y aparatos de radio y televisión	95,10	94,84	0,3	-0,1	3,5
Equipos para medicina e instrum. de medición	340,71	332,35	2,5	12,9	16,6
Vehículos automotores, carrocerías y repuestos	459,87	454,72	1,1	8,7	14,2
Otros medios de transporte	239,64	239,14	0,2	2,1	3,0
Muebles y otros productos industriales	484,26	484,83	-0,1	5,6	12,0
<b>Energía eléctrica</b>	<b>246,36</b>	<b>246,36</b>	<b>-</b>	<b>4,7</b>	<b>21,9</b>
PRODUCTOS IMPORTADOS	458,55	455,56	0,7	5,8	8,7

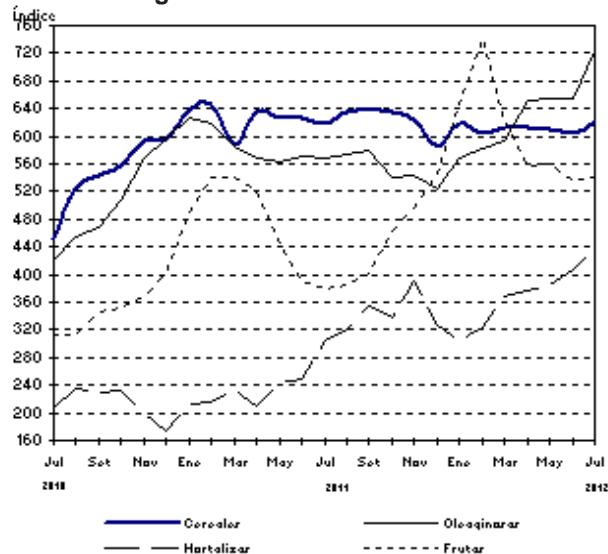
### Evolución del Índice de Precios Internos Básicos al por Mayor



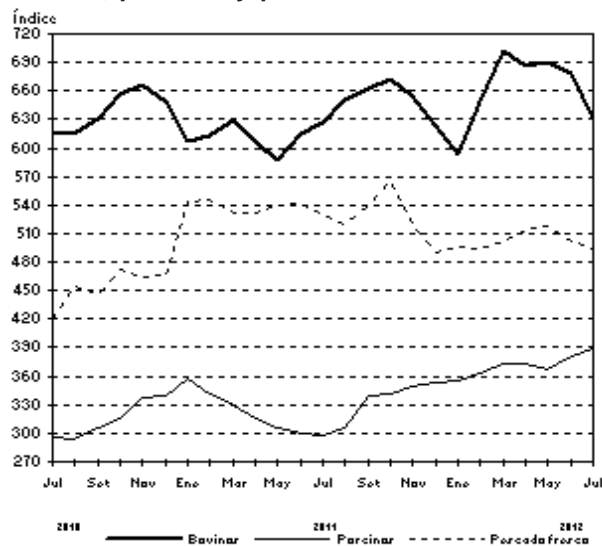
9. Índices de Precios de Productos Primarios del IPIB, variaciones porcentuales

Productos	Variación porcentual de Julio 2012* al mes anterior
<b>PRODUCTOS AGRÍCOLAS</b>	<b>6,8</b>
<b>Cereales</b>	<b>2,9</b>
Trigo	-
Maíz	-
Sorgo granífero	20,3
<b>Oleaginosas</b>	<b>10,7</b>
Soja	14,0
Maní	-
Girasol	-1,4
Lino	-
<b>Hortalizas</b>	<b>7,4</b>
Cebolla	-4,6
Papa	9,8
Tomate redondo común	-4,3
Tomate perita	-6,7
Zanahoria	11,3
Zapallo	13,2
Pimiento	6,6
Lechuga capuchina	17,4
Lechuga criolla común	30,6
Acelga	58,1
Remolacha	24,2
<b>Frutas</b>	<b>1,3</b>
Naranja para jugo Valencia	3,4
Naranja de ombligo Washington Navel	22,8
Limón Eureka	-7,7
Manzana Red Delicious	2,3
Manzana Granny Smith	2,6
<b>PRODUCTOS GANADEROS Y DE GRANJA</b>	<b>-3,4</b>
<b>Ganado bovino y leche</b>	<b>4,1</b>
<b>Ganado bovino</b>	<b>-6,9</b>
Novillo	-10,7
Novillito	-9,6
Vaca	-2,0
Vaquillona	-9,1
Terneros	-7,0
<b>Leche</b>	<b>0,4</b>
<b>Ganado Porcino y productos de granja</b>	<b>--</b>
<b>Ganado porcino</b>	<b>2,3</b>
Capones y hembras	2,9
Chanchas	-2,6
<b>Huevos</b>	<b>-0,5</b>
<b>PESCADO FRESCO</b>	<b>-1,6</b>
Abadejo	-
Anchoita	-
Caballa	-
Lenguado	9,4
Merluza	-
Corvina	-7,4
<b>PETRÓLEO CRUDO Y GAS</b>	<b>1,5</b>
Petróleo crudo	1,7
Gas	-1,0

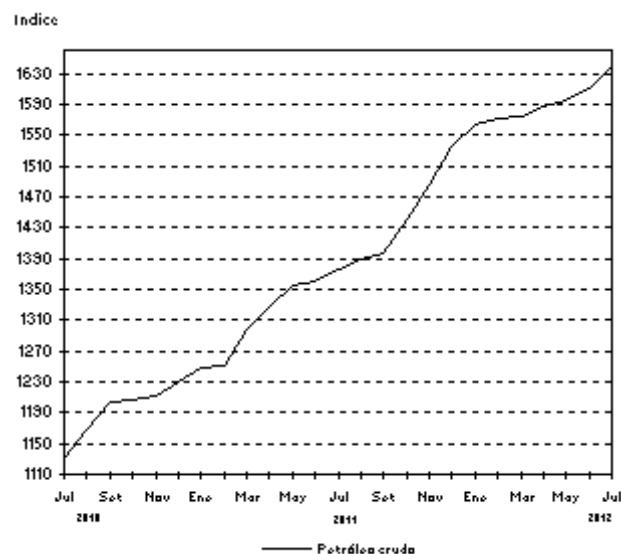
Productos agrícolas



Bovinos, porcinos y pescado fresco



Petróleo crudo



<sup>1</sup> Fuente: Corporación del Mercado Central de Buenos Aires, que incluye el conjunto de las operaciones efectivamente realizadas.

## 10. Evolución del Nivel general y principales aperturas del IPIB.

Variación porcentual mensual y acumulada respecto a diciembre del año anterior

Período	Nivel general	% acumulado		Nacional	% acumulado		Prima-rios	% acumulado		Manufac-turas y energía eléctrica	% acumulado		Produc-tos impor-tados	% acumulado	
		%	%		%	%		%	%		%	%			
2001 Dic	96,24	-0,2	-5,7	96,84	-0,2	-5,9	89,10	0,2	-16,6	98,97	-0,2	-2,9	88,77	-1,0	-1,9
2002 Dic	218,17	0,5	126,7	213,82	0,6	120,8	270,81	1,5	203,9	198,13	0,2	100,2	271,84	-0,4	206,2
2003 Dic	219,51	1,8	0,6	218,06	1,7	2,0	275,05	4,1	1,6	202,36	0,9	2,1	237,49	2,6	-12,6
2004 Dic	236,37	0,8	7,7	234,91	0,8	7,7	277,66	0,6	0,9	223,14	0,8	10,3	254,38	1,2	7,1
2005 Dic	262,69	0,9	11,1	263,19	1,0	12,0	336,32	1,6	21,1	243,05	0,7	8,9	256,48	0,7	0,8
2006 Dic	282,37	0,4	7,5	282,78	0,4	7,4	357,72	0,5	6,4	262,14	0,4	7,9	277,41	0,2	8,2
2007 Dic	329,28	0,5	16,6	330,52	0,5	16,9	429,36	-1,6	20,0	303,30	1,4	15,7	313,98	0,5	13,2
2008 Dic	354,45	-0,4	7,6	354,24	-0,3	7,2	411,53	-0,6	-4,2	338,47	-0,3	11,6	356,99	-1,1	13,7
2009 Dic	395,13	1,4	11,5	398,39	1,6	12,5	508,90	2,9	23,7	367,96	1,1	8,7	354,84	-0,7	-0,6
2010 Dic	457,03	1,0	15,7	461,79	1,0	15,9	623,58	1,0	22,5	417,24	1,0	13,4	398,15	1,3	12,2
2011 Jul	488,76	1,0	6,9	494,16	1,0	7,0	659,39	0,9	5,7	448,67	1,0	7,5	421,99	0,8	6,0
Ago	493,62	1,0	8,0	499,21	1,0	8,1	668,18	1,3	7,2	452,68	0,9	8,5	424,61	0,6	6,6
Set	498,75	1,0	9,1	504,50	1,1	9,2	677,61	1,4	8,7	456,83	0,9	9,5	427,75	0,7	7,4
Oct	502,39	0,7	9,9	508,47	0,8	10,1	685,78	1,2	10,0	459,65	0,6	10,2	427,26	-0,1	7,3
Nov	506,87	0,9	10,9	513,08	0,9	11,1	693,35	1,1	11,2	463,45	0,8	11,1	430,02	0,6	8,0
Dic	510,03	0,6	11,6	516,23	0,6	11,8	689,24	-0,6	10,5	468,60	1,1	12,3	433,31	0,8	8,8
2012 Ene	516,17	1,2	1,2	522,65	1,2	1,2	699,35	1,5	1,5	474,00	1,2	1,2	436,05	0,6	0,6
Feb	521,71	1,1	2,3	528,49	1,1	2,4	715,11	2,3	3,8	477,11	0,7	1,8	437,92	0,4	1,1
Mar	527,82	1,2	3,5	534,61	1,2	3,6	727,88	1,8	5,6	481,39	0,9	2,7	443,96	1,4	2,5
Abr	534,45	1,3	4,8	541,40	1,3	4,9	734,81	1,0	6,6	488,14	1,4	4,2	448,53	1,0	3,5
May	539,74	1,0	5,8	546,83	1,0	5,9	738,27	0,5	7,1	494,12	1,2	5,4	452,13	0,8	4,3
Jun	545,08	1,0	6,9	552,32	1,0	7,0	744,31	0,8	8,0	499,46	1,1	6,6	455,56	0,8	5,1
Jul*	551,66	1,2	8,2	559,20	1,2	8,3	753,60	1,2	9,3	505,67	1,2	7,9	458,55	0,7	5,8

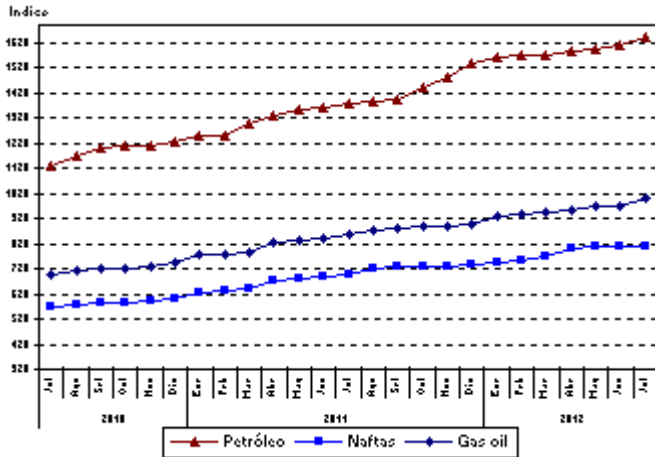
\*Dato provisorio

## 11. Evolución de los índices de precios de bienes relacionados con sus insumos, IPIB base 1993=100

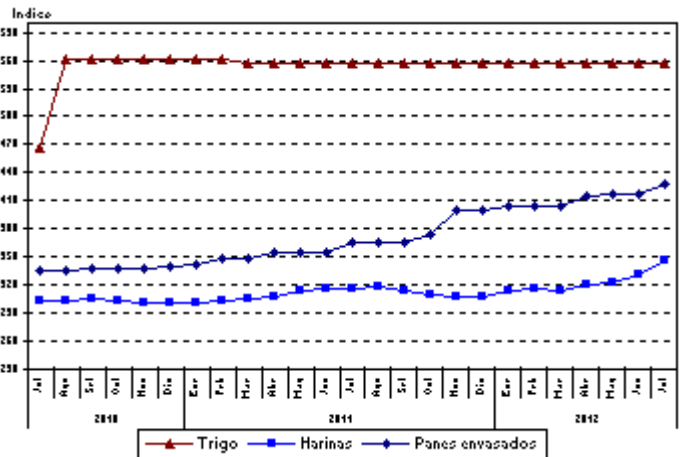
Estos gráficos permiten observar la evolución desde Julio 2010 de distintos grupos de índices relacionados, que reflejan la variación de precios de productos que participan en distintas etapas de una misma cadena de producción.

Se puede observar que los índices de los insumos básicos de cada agrupación en general, presentan niveles superiores a los productos que los utilizan como consumo intermedio.

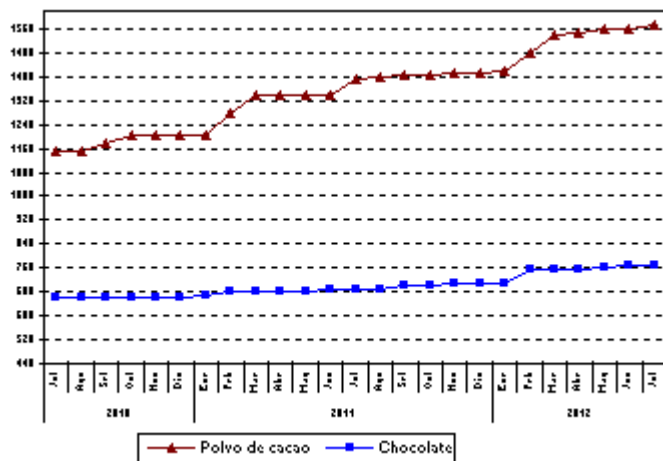
**Evolución de los índices de Petróleo, Naftas y Gas oil, IPIB base 1993=100**



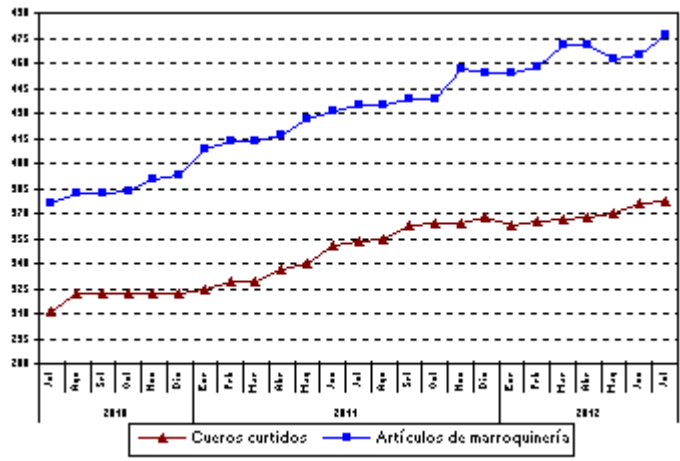
**Evolución de los índices de Trigo, Harinas y Panes envasados, IPIB base 1993=100**



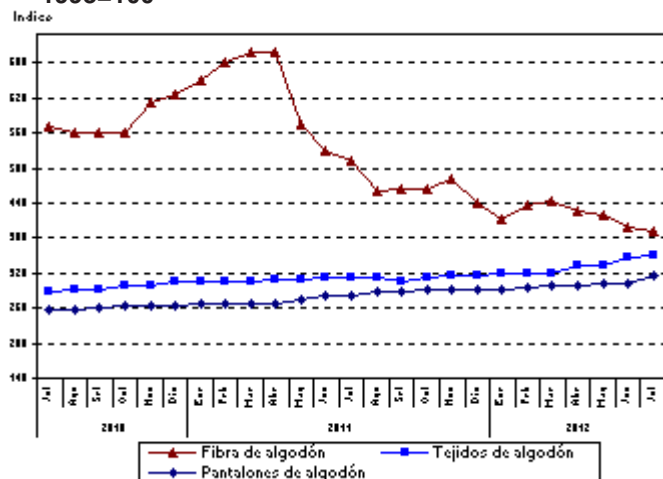
**Evolución de los índices de Polvo de cacao y Chocolate, IPIB base 1993=100**



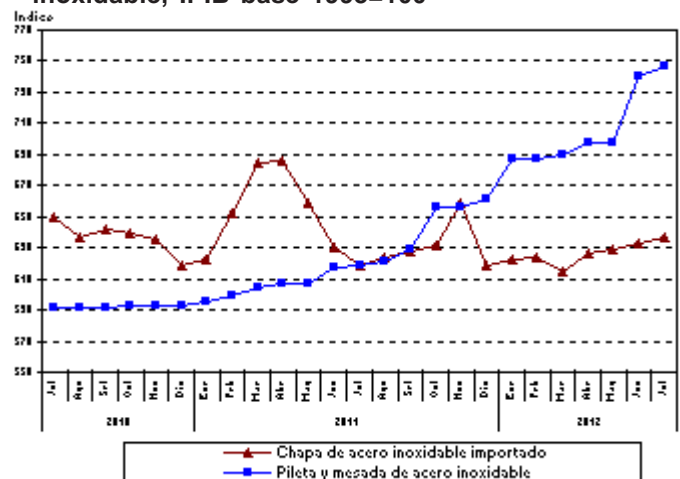
**Evolución de los índices de Cueros curtidos y Artículos de marroquinería, IPIB base 1993=100**



**Evolución de los índices de Fibra algodón, Tejidos de algodón y Pantalones de algodón, IPIB base 1993=100**



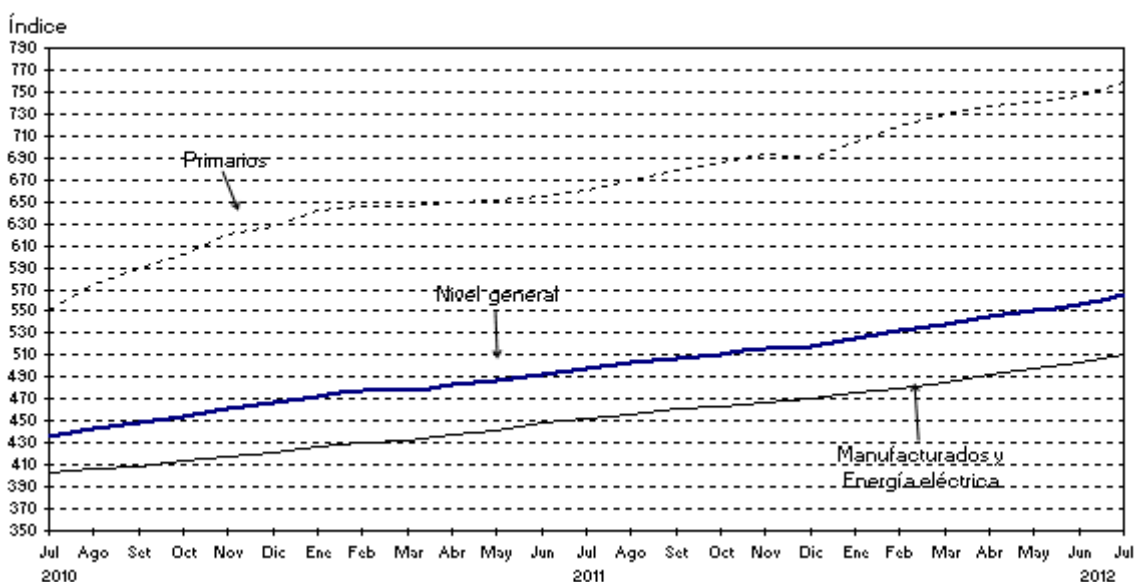
**Evolución de los índices de Chapa de acero inoxidable (imp) y Pileta y mesada de acero inoxidable, IPIB base 1993=100**



## 12. Índice de Precios Básicos del Productor (IPP)

Nivel general y divisiones	Índice		Variación porcentual de Julio 2012*		
	Julio 2012*	Junio 2012	Mes anterior	Diciembre 2011	Julio 2011
<b>NIVEL GENERAL</b>	<b>565,11</b>	<b>556,10</b>	<b>1,6</b>	<b>9,1</b>	<b>13,5</b>
<b>Primarios</b>	<b>758,76</b>	<b>746,08</b>	<b>1,7</b>	<b>10,0</b>	<b>14,8</b>
Agropecuarios	577,61	566,39	2,0	12,9	12,0
Pesqueros	493,44	501,59	-1,6	0,8	-6,9
Petróleo crudo y gas	1369,53	1349,04	1,5	6,7	19,7
Productos minerales no metálicos	613,40	604,75	1,4	14,1	24,2
<b>Manufacturados y Energía eléctrica</b>	<b>511,51</b>	<b>503,51</b>	<b>1,6</b>	<b>8,7</b>	<b>13,0</b>
<b>Productos manufacturados</b>	<b>517,36</b>	<b>509,19</b>	<b>1,6</b>	<b>8,8</b>	<b>12,9</b>
Alimentos y bebidas	452,03	439,15	2,9	11,1	12,8
Tabaco	461,82	455,68	1,3	9,9	19,9
Productos textiles	404,99	399,15	1,5	7,1	9,2
Prendas de materiales textiles	288,50	280,39	2,9	5,7	8,3
Cuero, artículos de marroquinería y calzado	308,88	305,64	1,1	4,8	9,2
Madera y productos de madera excepto muebles	600,65	596,04	0,8	7,3	15,7
Papel y productos de papel	649,55	635,21	2,3	13,4	22,5
Impresiones y reproducción de grabaciones	374,45	363,23	3,1	12,5	17,3
Productos refinados del petróleo	958,86	944,45	1,5	9,9	14,4
Sustancias y productos químicos	556,96	557,74	-0,1	6,3	10,7
Productos de caucho y plástico	558,14	550,15	1,5	8,9	14,8
Productos de minerales no metálicos	502,04	492,94	1,8	9,8	17,8
Productos metálicos básicos	694,67	684,29	1,5	6,5	9,3
Productos metálicos excepto máquinas y equipos	693,70	690,46	0,5	7,9	12,7
Máquinas y equipos	541,76	534,48	1,4	6,9	14,7
Máquinas y aparatos eléctricos	585,32	581,66	0,6	4,0	4,4
Equipos y aparatos de radio y televisión	95,10	94,84	0,3	-0,1	3,5
Equipos para medicina e instrum. de medición	338,35	330,08	2,5	13,0	16,6
Vehículos automotores, carrocerías y repuestos	461,61	456,48	1,1	8,7	14,1
Otros medios de transporte	239,64	239,14	0,2	2,1	3,0
Muebles y otros productos industriales	479,25	479,42	--	5,5	11,9
<b>Energía eléctrica</b>	<b>246,36</b>	<b>246,36</b>	<b>-</b>	<b>4,7</b>	<b>21,9</b>

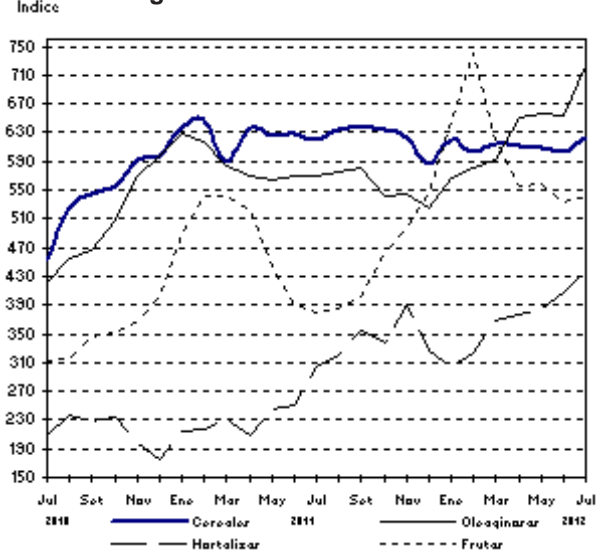
### Evolución del Índice de Precios Básicos del Productor



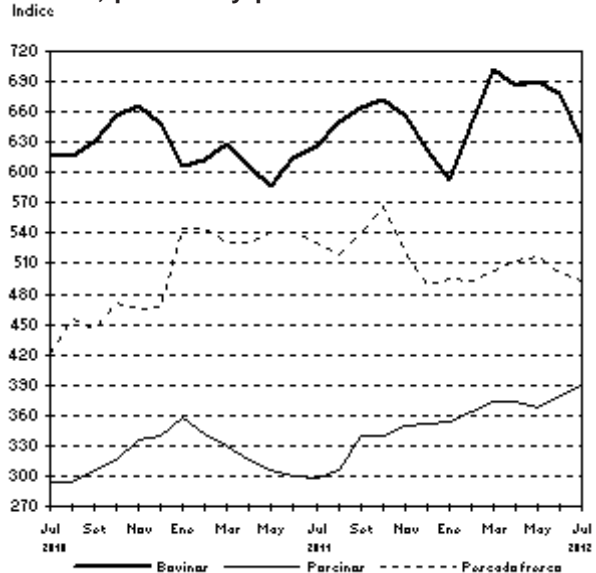
### 13. Índices de Precios de Productos Primarios del IPP. Variaciones porcentuales

Productos	Variación porcentual de Julio 2012* al mes anterior
<b>PRODUCTOS AGRÍCOLAS</b>	<b>6,7</b>
<b>Cereales</b>	<b>2,9</b>
Trigo	-
Maíz	-
Sorgo granífero	20,3
<b>Oleaginosas</b>	<b>10,7</b>
Soja	14,0
Maní	-
Girasol	-1,4
Lino	-
<b>Hortalizas</b>	<b>7,4</b>
Cebolla	-4,6
Papa	9,8
Tomate redondo común	-4,3
Tomate perita	-6,7
Zanahoria	11,3
Zapallo	13,2
Pimiento	6,6
Lechuga capuchina	17,4
Lechuga criolla común	30,6
Acelga	58,1
Remolacha	24,2
<b>Frutas</b>	<b>1,3</b>
Naranja para jugo Valencia	3,4
Naranja de ombligo Washington Navel	22,8
Limón Eureka	-7,7
Manzana Red Delicious	2,3
Manzana Granny Smith	2,6
<b>PRODUCTOS GANADEROS Y DE GRANJA</b>	<b>-3,4</b>
<b>Ganado bovino y leche</b>	<b>-4,1</b>
<b>Ganado bovino</b>	<b>-6,9</b>
Novillo	-10,7
Novillito	-9,6
Vaca	-2,0
Vaquillona	-9,1
Terneros	-7,0
<b>Leche</b>	<b>0,4</b>
<b>Ganado Porcino y productos de granja</b>	<b>--</b>
<b>Ganado porcino</b>	<b>2,3</b>
Capones y hembras	2,9
Chanchas	-2,6
<b>Huevos</b>	<b>-0,5</b>
<b>PESCADO FRESCO</b>	<b>-1,6</b>
Abadejo	-
Anchoita	-
Caballa	-
Lenguado	9,4
Merluza	-
Corvina	-7,4
<b>PETRÓLEO CRUDO Y GAS</b>	<b>1,5</b>
Petróleo crudo	1,7
Gas	-1,0

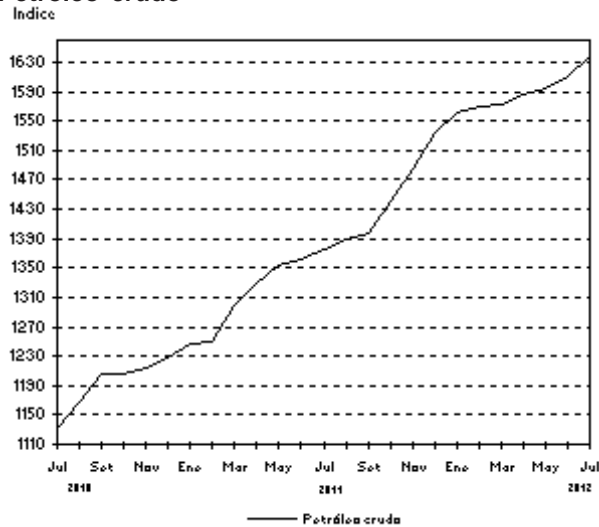
#### Productos agrícolas



#### Bovinos, porcinos y pescado fresco



#### Petróleo crudo



\* Fuente: Corporación del Mercado Central de Buenos Aires, que incluye el conjunto de las operaciones efectivamente realizadas.

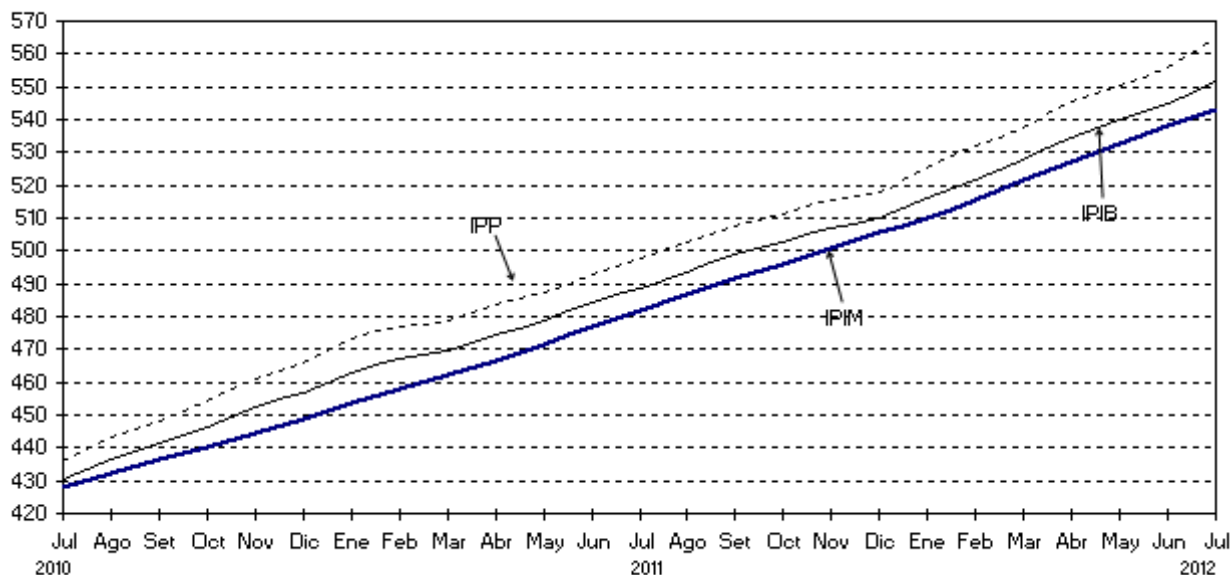
**14. Evolución del Nivel general y principales aperturas del IPP. Variación porcentual mensual y acumulada respecto a diciembre del año anterior**

Período	Nivel general	% acumulado		Primarios	% acumulado		Manu- facturas y energía eléctrica	% acum.		
		%			%			%		
2001	Dic	96,81	-0,2	-5,6	89,06	0,4	-16,1	98,95	-0,3	-2,6
2002	Dic	217,73	0,4	124,9	272,99	1,3	206,5	202,44	0,1	104,6
2003	Dic	221,93	1,9	1,9	277,05	4,4	1,5	206,68	1,0	2,1
2004	Dic	236,89	1,0	6,7	275,73	0,6	-0,5	226,14	1,1	9,4
2005	Dic	264,28	1,1	11,6	332,14	1,8	20,5	245,49	0,8	8,6
2006	Dic	285,66	0,5	8,1	359,01	0,7	8,1	265,35	0,5	8,1
2007	Dic	335,90	0,6	17,6	430,71	-1,5	20,0	309,66	1,5	16,7
2008	Dic	355,09	-0,5	5,7	406,93	-0,7	-5,5	340,74	-0,4	10,0
2009	Dic	401,75	1,5	13,1	509,66	2,7	25,2	371,88	1,1	9,1
2010	Dic	466,17	1,1	16,0	626,83	1,2	23,0	421,70	1,0	13,4
2011	Jul	497,71	1,0	6,8	660,72	0,8	5,4	452,59	1,0	7,3
	Ago	502,64	1,0	7,8	669,55	1,3	6,8	456,44	0,9	8,2
	Set	507,83	1,0	8,9	678,82	1,4	8,3	460,50	0,9	9,2
	Oct	511,25	0,7	9,7	686,04	1,1	9,4	462,87	0,5	9,8
	Nov	515,57	0,8	10,6	693,84	1,1	10,7	466,22	0,7	10,6
	Dic	517,92	0,5	11,1	689,76	-0,6	10,0	470,36	0,9	11,5
2012	Ene	525,43	1,5	1,5	703,92	2,1	2,1	476,02	1,2	1,2
	Feb	531,88	1,2	2,7	719,32	2,2	4,3	480,00	0,8	2,0
	Mar	537,83	1,1	3,8	729,61	1,4	5,8	484,75	1,0	3,1
	Abr	545,29	1,4	5,3	737,46	1,1	6,9	492,10	1,5	4,6
	May	550,66	1,0	6,3	740,77	0,4	7,4	498,04	1,2	5,9
	Jun	556,10	1,0	7,4	746,08	0,7	8,2	503,51	1,1	7,0
	Jul*	565,11	1,6	9,1	758,76	1,7	10,0	511,51	1,6	8,7

\* Dato provisorio

**15. Evolución del Nivel general del IPIM, IPIB e IPP**

Índice





## Síntesis metodológica

Las ponderaciones del sector primario son valores brutos de producción netos de impuestos, estimados por las Cuentas Nacionales; las del sector manufacturero son valores de producción provenientes del Censo Nacional Económico de 1994 (que suministró datos de 1993); la energía eléctrica está ponderada con la facturación de las empresas distribuidoras; y las del sector de productos importados se calcularon a partir del valor CIF (costo, seguro y flete) de las importaciones realizadas durante 1993. Las ponderaciones de cada índice son consistentes con la cobertura y el tratamiento impositivo de cada uno de ellos. Para el cálculo se utiliza una fórmula de ponderaciones fijas referidas al año base, del tipo Laspeyres.

Los precios observados corresponden al día 15 de cada mes, salvo excepciones, ya que en algunos sectores se trata de promedios mensuales (de precios diarios o de varios precios durante el mes) o de precios de la semana que incluyen el día 15. Para más información consultar la metodología.

### Estructura de ponderaciones de los índices de precios mayoristas, base 1993

	IPIM	IPIB	IPP
<b>Nivel General</b>	<b>100,00</b>	<b>100,00</b>	<b>100,00</b>
<b>Índice de Productos Nacionales</b>	<b>92,71</b>	<b>92,52</b>	<b>100,00</b>
<b>Productos Primarios</b>	<b>19,36</b>	<b>19,98</b>	<b>21,68</b>
Productos agropecuarios	13,55	13,98	15,41
Productos pesqueros	0,68	0,70	0,68
Productos de minas y canteras	5,13	5,30	5,59
<b>Productos Manufacturados y Energía eléctrica</b>	<b>73,35</b>	<b>72,54</b>	<b>78,32</b>
Productos manufacturados	71,49	70,78	76,63
Energía eléctrica	1,86	1,76	1,69
<b>Índice de Productos Importados</b>	<b>7,29</b>	<b>7,48</b>	<b>///</b>