



Buenos Aires, 15 de Agosto de 2013

Sistema de Índices de Precios Mayoristas, Base 1993=100

Julio de 2013

Índices	Índice		Variación porcentual de Julio 2013*		
	Julio 2013*	Junio 2013	Mes anterior	Diciembre 2012	Julio 2012
Índice de Precios Internos al por Mayor (IPIM)	617,78	610,31	1,1	8,0	13,7

El Índice de Precios Internos al por Mayor (IPIM) tiene por objeto medir la evolución promedio de los precios de los productos de origen nacional e importado ofrecidos en el mercado interno. Así, tal como señala la metodología, el IPIM es similar al anterior Índice de Precios Mayoristas (base 1981=100).

Durante el mes de Julio el "Nivel General" del IPIM subió 1,1%. Los "Productos Nacionales" subieron 1,1% como consecuencia de las subas de 1,1% en los "Productos Primarios" y de 1,1% en los "Productos Manufacturados y Energía Eléctrica".

Los "Productos Agropecuarios" subieron 1,0%, como consecuencia de las subas en los "Productos Ganaderos" de 0,4% y de 2,4% en los "Productos Agrícolas".

En los "Productos Manufacturados y Energía Eléctrica", se destacan las subas en "Prendas de materiales textiles" (2,2%), en "Máquinas y equipos" (2,0%) y en "Productos de caucho y plástico" (2,0%). La "Energía Eléctrica" se mantuvo sin cambios.

Los "Productos Importados" subieron 1,4%. Dentro de este capítulo, se destacan las subas en "Productos Manufacturados" de 1,2% en "Productos Agropecuarios y de la silvicultura" de 4,0% y en los "Productos minerales no metalíferos" de 0,2%.

Las fechas de difusión de los próximos informes de prensa se encuentran disponibles en internet:

http://www.indec.gov.ar/contacto/servicio_calendario2013.asp

Signos convencionales:

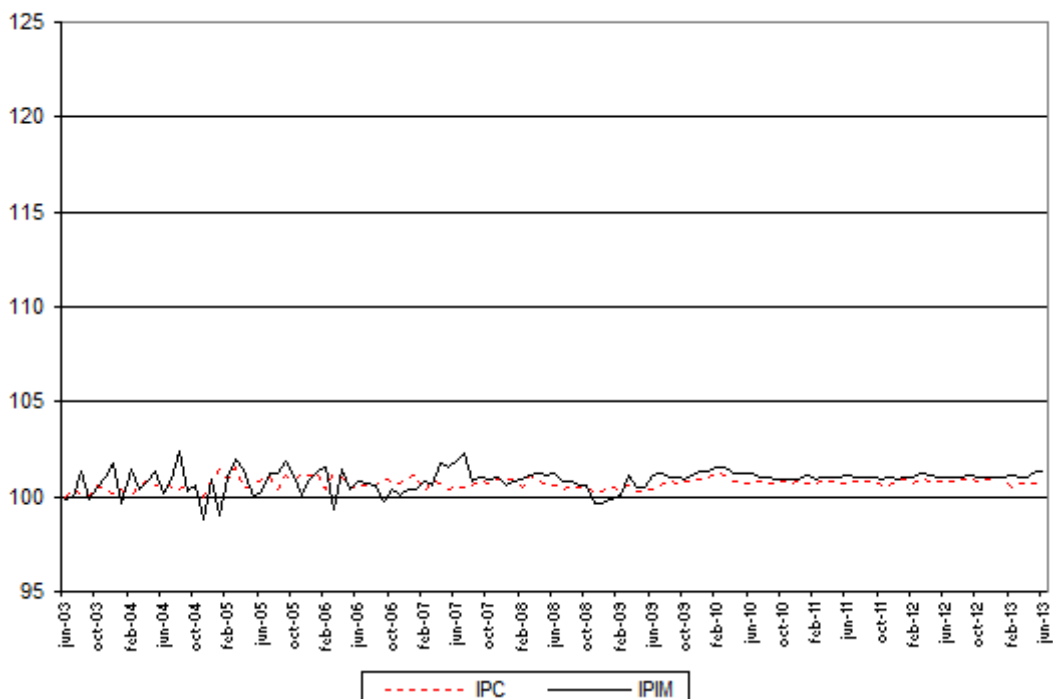
- * Dato provisorio
- Dato ínfimo, menos de la mitad del último dígito mostrado
- ... Dato no disponible a la fecha de presentación de los resultados
- e Dato estimado

Evolución del Índice de Precios Internos al por Mayor (IPIM) y del Índice de Precios al Consumidor del Gran Buenos Aires (IPC-GBA)

Existe una modalidad de uso de la información estadística por parte de los usuarios que consiste en comparar la evolución del Índice de Precios Internos al Por Mayor (IPIM) y del Índice de Precios al Consumidor (IPC - GBA). En este sentido es importante remarcar que al efectuar dicha comparación se deben considerar las diferencias sustanciales existentes entre ambos indicadores, tales como: el objetivo de la elaboración de cada índice, el tipo de informantes, la cobertura geográfica y la conformación de las respectivas canastas.

El gráfico que se presenta a continuación permite visualizar las diferentes evoluciones históricas de ambas series.

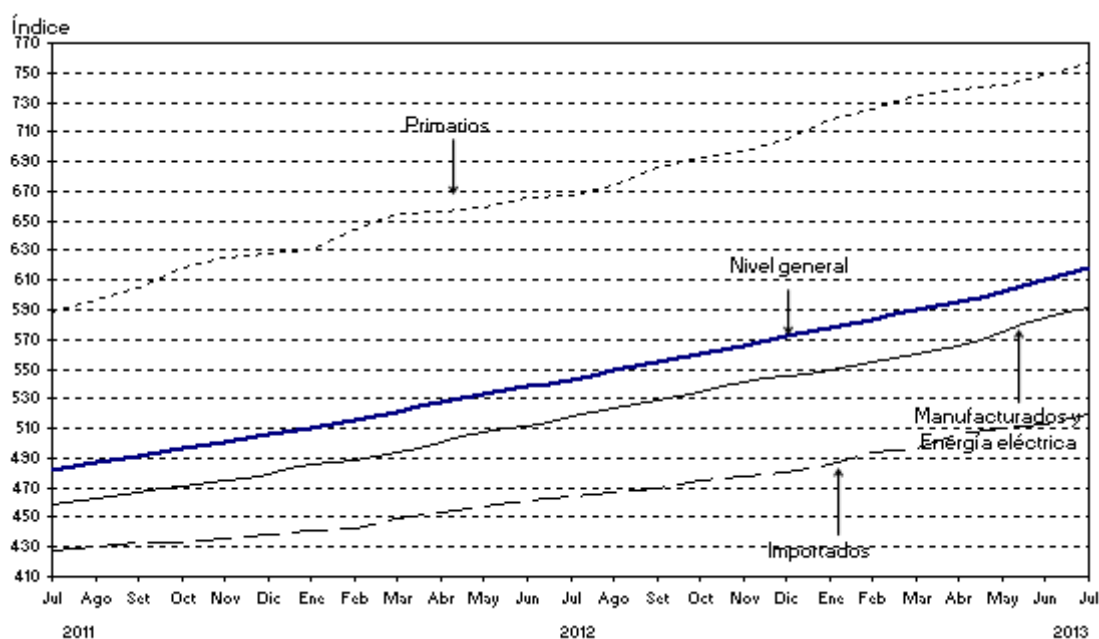
Evolución de las variaciones mensuales del IPIM y del IPC - GBA



1. Índice de Precios Internos al por Mayor (IPIM)

Nivel general y divisiones	Índice		Variación porcentual de Julio 2013*		
	Julio 2013*	Junio 2013	Mes anterior	Diciembre 2012	Julio 2012
NIVEL GENERAL	617,78	610,81	1,1	8,0	13,7
PRODUCTOS NACIONALES	625,45	618,49	1,1	8,0	13,8
Primarios	757,11	749,02	1,1	7,5	13,5
Agropecuarios	476,80	472,06	1,0	7,1	11,0
Pesqueros	562,10	537,47	4,6	10,3	11,0
Petróleo crudo y gas (¹)	1622,32	1608,19	0,9	7,6	15,5
Productos minerales no metalíferos	755,84	736,33	2,6	9,1	20,2
Manufacturados y Energía eléctrica	590,70	584,03	1,1	8,2	14,0
Productos manufacturados	598,87	592,04	1,2	8,2	14,0
Alimentos y bebidas	500,88	494,38	1,3	7,9	14,2
Tabaco	517,80	517,80	-	12,4	19,2
Productos textiles	453,82	453,54	0,1	4,4	8,8
Prendas de materiales textiles	318,44	311,58	2,2	6,3	7,6
Cuero, artículos de marroquinería y calzado	321,22	318,20	0,9	5,2	11,9
Madera y productos de madera excepto muebles	718,58	707,96	1,5	9,5	16,5
Papel y productos de papel	794,87	784,28	1,4	9,6	19,0
Impresiones y reproducción de grabaciones	447,27	445,56	0,4	8,4	14,4
Productos refinados del petróleo (¹)	1026,95	1011,49	1,5	10,0	11,9
Sustancias y productos químicos	629,28	625,45	0,6	6,8	13,5
Productos de caucho y plástico	663,11	650,29	2,0	10,6	17,5
Productos de minerales no metálicos	601,62	598,11	0,6	8,1	16,1
Productos metálicos básicos	804,48	795,41	1,1	7,6	14,2
Productos metálicos excepto máquinas y equipos	797,69	792,78	0,6	6,0	11,9
Máquinas y equipos	640,82	627,95	2,0	8,7	15,3
Máquinas y aparatos eléctricos	716,24	702,09	2,0	8,8	16,8
Equipos y aparatos de radio y televisión	110,83	110,76	0,1	0,3	2,8
Equipos para medicina e instrum. de medición	373,89	368,74	1,4	8,8	12,3
Vehículos automotores, carrocerías y repuestos	542,18	536,46	1,1	8,3	15,5
Otros medios de transporte	265,98	265,57	0,2	4,7	8,2
Muebles y otros productos industriales	560,06	559,38	0,1	8,0	12,8
Energía eléctrica	275,40	275,40	-	9,8	11,8
PRODUCTOS IMPORTADOS	520,12	513,10	1,4	8,2	12,1

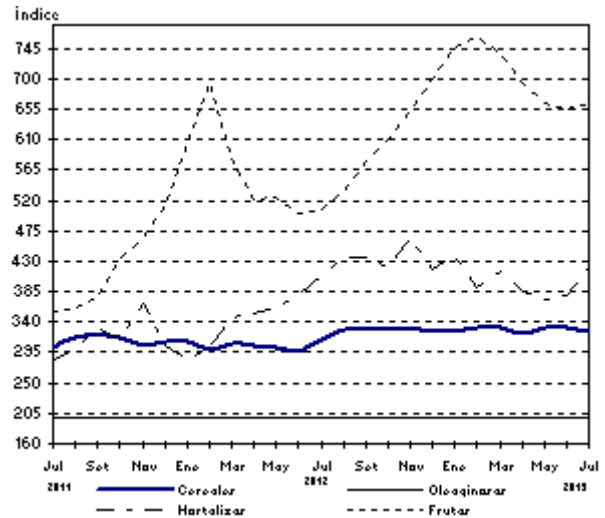
¹ Fuente: Subsecretaría de Coordinación y Control de Gestión. Ministerio de Planificación Federal, Inversión Pública y Servicios.



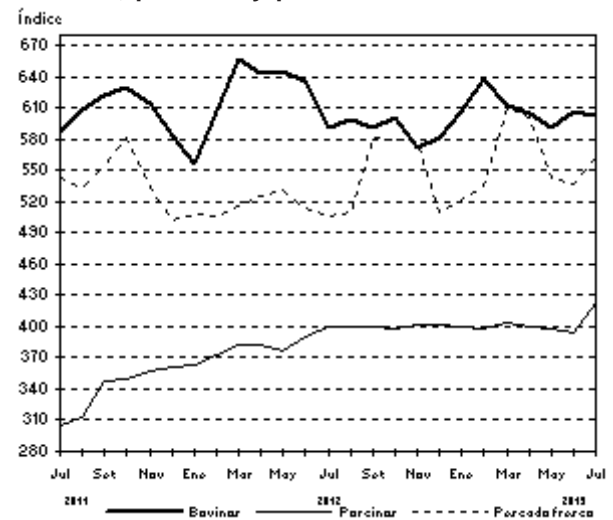
2. Índices de Precios de Productos Primarios del IPIM. Variaciones porcentuales

Productos	Variación porcentual de Julio 2013* al mes anterior
PRODUCTOS AGRÍCOLAS	2,4
Cereales	-2,1
Trigo	-
Maíz	-
Sorgo granífero	-6,1
Oleaginosas	-
Soja	-
Maní	-
Girasol	-
Lino	-
Hortalizas (1)	10,7
Cebolla	3,8
Papa	-14,3
Tomate redondo común	17,9
Tomate perita	15,9
Zanahoria	8,3
Zapallo	8,6
Pimiento	23,2
Lechuga capuchina	15,6
Lechuga criolla común	13,3
Acelga	19,9
Remolacha	6,1
Frutas (1)	1,4
Naranja para jugo Valencia	-0,7
Naranja de ombligo Whashington Navel	-0,3
Limón Eureka	0,1
Manzana Red Delicious	3,1
Manzana Granny Smith	4,2
PRODUCTOS GANADEROS Y DE GRANJA	0,4
Ganado bovino y leche	0,3
Ganado bovino	-0,6
Novillo	-2,7
Novillito	-2,3
Vaca	3,4
Vaquillona	-3,3
Terneros	-1,6
Leche	1,3
Ganado Porcino y productos de granja	1,0
Ganado porcino	7,1
Capones y hembras	8,1
Chanchas	-1,5
Huevos	--
PESCADO FRESCO	4,6
Abadejo	-
Anchoita	-
Caballa	-
Lenguado	2,1
Merluza	16,2
Corvina	-19,6
PETRÓLEO CRUDO Y GAS	0,9
Petróleo crudo	1,0
Gas	-0,5

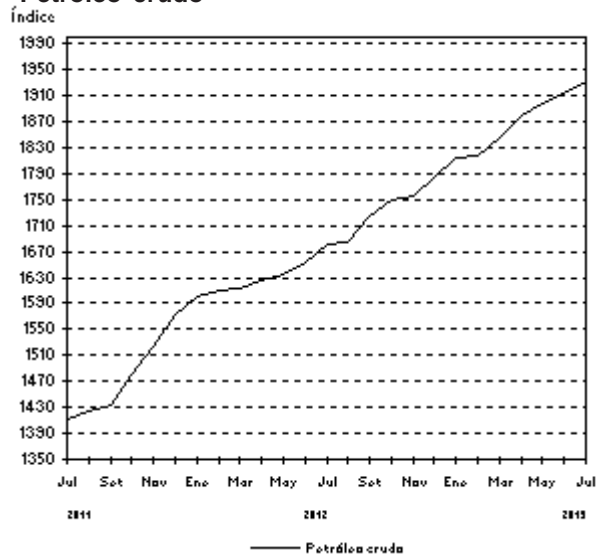
Productos agrícolas



Bovinos, porcinos y pescado fresco



Petróleo crudo



¹ Fuente: Corporación del Mercado Central de Buenos Aires, que incluye el conjunto de las operaciones efectivamente realizadas.

3. Principales variaciones observadas en el Índice de precios Internos al por Mayor (IPIIM)

Mayores aumentos

Julio 2013*/Junio 2013	%
Productos nacionales	
Hortalizas y legumbres	10,7
Acumuladores eléctricos	5,4
Alcohol etílico y bebidas alcohólicas destiladas	4,7
Productos pesqueros	4,6
Productos importados	
Frutas y cafés	6,3
Insecticidas y plaguicidas	4,0
Minerales no ferrosos en formas básicas	2,4
Componentes electrónicos	2,2

Bajas y menores aumentos

Julio 2013*/Junio 2013	%
Productos nacionales	
Cereales y oleaginosas	-1,3
Abonos y fertilizantes	-1,1
Aceites y grasas vegetales	-0,9
Productos cárnicos	-0,6
Productos importados	
Sustancias químicas básicas	-0,8
Aparatos de grabación y reproducción de sonido	-0,2
Otros artículos de minerales no metalíferos	-
Grabaciones y reproducciones	-

Julio 2013*/Diciembre 2012

Julio 2013*/Diciembre 2012	%
Productos nacionales	
Harinas	38,3
Acumuladores eléctricos	20,4
Artículos de hormigón, de cemento y de yeso	15,5
Diarios y revistas	15,0
Productos importados	
Papeles y productos de papel	13,8
Insecticidas y plaguicidas	12,3
Aparatos de distribución y control eléctrico	12,0
Máquinas de uso especial en la industria manufacturera y sus accesorios	11,9

Julio 2013*/Diciembre 2012

Julio 2013*/Diciembre 2012	%
Productos nacionales	
Frutas	-5,0
Aceites y grasas vegetales	-4,0
Azúcar	-1,2
Abonos y fertilizantes	-0,2
Productos importados	
Productos minerales para la fabricación de abonos y sustancias químicas	-23,2
Otros artículos de minerales no metalíferos	-
Grabaciones y reproducciones	-
Abonos y fertilizantes	1,1

Julio 2013*/Julio 2012

Julio 2013*/Julio 2012	%
Productos nacionales	
Harinas	49,3
Frutas	31,1
Artículos de hormigón, de cemento y de yeso	27,1
Acumuladores eléctricos	25,8
Productos importados	
Insecticidas y plaguicidas	21,6
Aparatos de distribución y control eléctrico	19,7
Papeles y productos de papel	19,6
Máquinas de oficina e informática	18,2

Julio 2013*/Julio 2012

Julio 2013*/Julio 2012	%
Productos nacionales	
Armas y municiones	1,0
Abonos y fertilizantes	1,1
Ropa de cama y mantelería	1,3
Cereales y oleaginosas	2,1
Productos importados	
Productos minerales para la fabricación de abonos y sustancias químicas	-23,3
Aparatos de grabación y reproducción de sonido	-1,6
Otros artículos de minerales no metalíferos	-
Grabaciones y reproducciones	-

4. Incidencia sectorial en la variación del Nivel general del IPIM

Nivel general y divisiones	Julio 2013* Incidencia
NIVEL GENERAL	1,1
PRODUCTOS NACIONALES	1,06
Primarios	0,26
Agropecuarios	0,11
Pesqueros	0,03
Petróleo crudo y gas	0,11
Productos minerales no metalíferos	0,02
Manufacturados y Energía eléctrica	0,80
Productos manufacturados	0,80
Alimentos y bebidas	0,20
Tabaco	-
Productos textiles	--
Prendas de materiales textiles	0,03
Cuero, artículos de marroquinería y calzado	0,01
Madera y productos de madera excepto muebles	0,01
Papel y productos de papel	0,03
Impresiones y reproducción de grabaciones	0,01
Productos refinados del petróleo	0,16
Sustancias y productos químicos	0,05
Productos de caucho y plástico	0,06
Productos de minerales no metálicos	0,01
Productos metálicos básicos	0,04
Productos metálicos excepto máquinas y equipos	0,02
Máquinas y equipos	0,07
Máquinas y aparatos eléctricos	0,04
Equipos y aparatos de radio y televisión	--
Equipos para medicina e instrum. de medición	--
Vehículos automotores, carrocerías y repuestos	0,07
Otros medios de transporte	--
Muebles y otros productos industriales	--
Energía eléctrica	-
PRODUCTOS IMPORTADOS	0,08

Nota: La incidencia mide la participación que ha tenido cada apertura, en la variación del Nivel general del IPIM respecto al mes anterior. Los totales por suma pueden no coincidir por redondeos en las cifras parciales.

5. Principales incidencias de agregados de productos en la variación del Nivel general del IPIM

Agregados de productos ordenados por sus incidencias	Julio 2013* Incidencia
Incidencias positivas	
Productos refinados del petróleo	0,16
Petróleo crudo y gas	0,11
Hortalizas y legumbres	0,09
Harinas	0,06
Automotores y sus motores	0,05
Productos de plástico excepto muebles	0,04
Aparatos de uso doméstico	0,04
Productos lácteos	0,03
Productos de panadería	0,03
Envase de papel y cartón	0,03
Prendas de materiales textiles	0,03
Productos pesqueros	0,03
Hierros y aceros en formas básicas	0,03
Conservas de frutas, hortalizas y legumbres	0,03
Piedras, arenas y arcillas	0,02
Ganado vacuno y leche	0,02
Máquinas agrícolas	0,02
Sustancias plásticas y elastómeros	0,02
Otros productos alimenticios	0,01
Acumuladores eléctricos	0,01
Incidencias negativas	
Cereales y oleaginosas	-0,02
Productos cárnicos	-0,01
Sustancias químicas básicas	-0,01
Fibras, hilados y tejidos textiles	--
Aceites y grasas vegetales	--
Abonos y fertilizantes	--
Aparatos de grabación y reproducción de sonidos	--

Nota: La incidencia mide la participación que ha tenido cada apertura, en la variación del Nivel general del IPIM respecto al mes anterior.

6. Principales variaciones de productos nacionales seleccionados (IPIM)

Productos (IPIM)	Variación porcentual de Julio 2013* al mes anterior
Pimiento	23,2
Tomate	16,9
Hortalizas de hoja	15,2
Peróxido y fosfuros de hidrógeno	10,0
Papa	-14,3
Fibras de algodón	-7,9
Sorgo granífero	-6,1
Abrelatas	-6,0

7. Evolución del Nivel general y principales aperturas del IPIM. Variación porcentual mensual y acumulada respecto a diciembre del año anterior

Período	Nivel general	%	% acumulado	Nacio- nal	%	% acumulado	Prima- rios	%	% acumulado	Manu- facturas y energía eléctrica	%	% acumulado	Pro- ductos importa- dos	%	% acumulado
2001 Dic	100,22	-0,2	-5,3	101,09	-5,4	-5,4	89,68	0,3	-16,6	104,11	-0,2	-2,5	89,14	-1,0	-3,5
2002 Dic	218,44	-0,4	118,0	214,27	-0,3	112,0	268,72	0,6	199,6	199,90	-0,7	92,0	271,46	-1,2	204,5
2003 Dic	222,71	1,7	2,0	221,30	1,7	3,3	272,58	4,2	1,4	207,77	0,8	3,9	240,56	2,6	-11,4
2004 Dic	240,23	0,9	7,9	238,86	0,8	7,9	276,33	0,6	1,4	228,96	0,9	10,2	257,74	1,2	7,1
2005 Dic	265,86	0,9	10,7	266,37	0,9	11,5	335,41	1,7	21,4	248,14	0,7	8,4	259,43	0,7	0,7
2006 Dic	284,85	0,4	7,1	285,18	0,4	7,1	355,73	0,5	6,1	266,55	0,4	7,4	280,69	0,3	8,2
2007 Dic	326,32	0,6	14,6	326,98	0,6	14,7	401,71	-1,4	12,9	307,25	1,4	15,3	317,87	0,5	13,2
2008 Dic	355,10	-0,3	8,8	354,58	-0,2	8,4	401,27	-0,1	-0,1	342,25	-0,2	11,4	361,81	-1,1	13,8
2009 Dic	391,56	1,3	10,3	394,10	1,4	11,1	467,44	2,5	16,5	374,74	1,0	9,5	359,27	-0,7	-0,7
2010 Dic	448,57	0,9	14,6	452,16	0,9	14,7	552,02	0,6	18,1	425,79	1,0	13,6	402,94	1,3	12,2
2011 Dic	505,42	0,9	12,7	510,70	0,9	12,9	628,24	0,5	13,8	479,67	1,1	12,7	438,15	0,7	8,7
2012 Jul	543,17	1,0	7,5	549,41	1,0	7,6	667,06	0,3	6,2	518,35	1,2	8,1	463,79	0,6	5,9
Ago	548,79	1,0	8,6	555,22	1,1	8,7	674,26	1,1	7,3	523,79	1,0	9,2	466,95	0,7	6,6
Set	554,90	1,1	9,8	561,63	1,2	10,0	685,84	1,7	9,2	528,84	1,0	10,3	469,29	0,5	7,1
Oct	560,64	1,0	10,9	567,41	1,0	11,1	693,53	1,1	10,4	534,12	1,0	11,4	474,39	1,1	8,3
Nov	566,27	1,0	12,0	573,27	1,0	12,3	696,76	0,5	10,9	540,67	1,2	12,7	477,19	0,6	8,9
Dic	571,77	1,0	13,1	578,92	1,0	13,4	704,37	1,1	12,1	545,80	0,9	13,8	480,84	0,8	9,7
2013 Ene	577,58	1,0	1,0	584,79	1,0	1,0	717,96	1,9	1,9	549,64	0,7	0,7	485,74	1,0	1,0
Feb	583,68	1,1	2,1	590,74	1,0	2,0	725,41	1,0	3,0	555,19	1,0	1,7	493,93	1,7	2,7
Mar	589,56	1,0	3,1	596,82	1,0	3,1	734,51	1,3	4,3	560,47	1,0	2,7	497,17	0,7	3,4
Abr	595,22	1,0	4,1	602,27	0,9	4,0	738,80	0,6	4,9	566,22	1,0	3,7	505,59	1,7	5,1
May	602,70	1,2	5,4	609,93	1,2	5,4	741,64	0,4	5,3	575,16	1,6	5,4	510,70	1,0	6,2
Jun	610,81	1,3	6,8	618,49	1,4	6,8	749,02	1,0	6,3	584,03	1,5	7,0	513,10	0,5	6,7
Jul*	617,78	1,1	8,0	625,45	1,1	8,0	757,11	1,1	7,5	590,70	1,1	8,2	520,12	1,4	8,2

*Dato provisorio

Sistema de Índices de precios mayoristas, base 1993=100

Julio 2013

Índices	Índice		Variación % de Julio 2013* respecto a		
	Julio 2013*	Junio 2013	Mes anterior	Diciembre 2012	Julio 2012
Índice de Precios Internos Básicos al por Mayor (IPIB)	636,19	630,65	0,9	9,2	15,3
Índice de Precios Básicos del Productor (IPP)	653,77	649,14	0,7	9,1	15,7

El Índice de Precios Internos Básicos al por Mayor (IPIB) así como el Índice de Precios Básicos del Productor (IPP) permiten desdoblar el movimiento de los precios en aquellos provenientes de modificaciones en las políticas económicas (impuestos, subsidios) de aquellos que resultan decisiones puramente de mercado.

En los casos de bienes transables internacionalmente, el IPIB y el IPP muestran las modificaciones respecto de los términos del intercambio de la producción local.

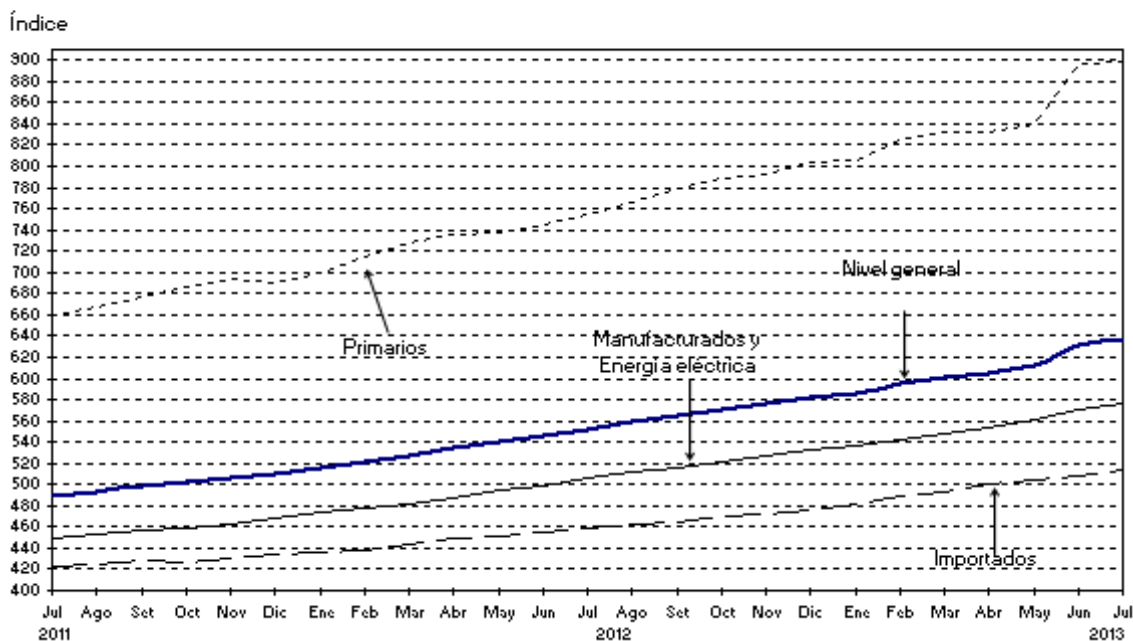
Durante el mes de Julio, el "Nivel General" del IPIB subió 0,9%. Los "Productos Nacionales" se incrementaron 0,8%, debido a las subas de 1,1% en los "Productos Manufacturados y Energía Eléctrica" y de 0,2% en los "Productos Primarios".

Durante el mes de Junio el "Nivel General" del IPP subió 0,7%, debido a la suba de 1,1% en los "Productos Manufacturados y Energía Eléctrica", mientras que los "Productos primarios" bajaron 0,1%.

8. Índice de Precios Internos Básicos al por Mayor (IPIB)

Nivel general y divisiones	Índice		Variación porcentual de Julio 2013*		
	Julio 2013*	Junio 2013	Mes anterior	Diciembre 2012	Julio 2012
NIVEL GENERAL	636,19	630,65	0,9	9,2	15,3
PRODUCTOS NACIONALES	646,03	640,61	0,8	9,2	15,5
Primarios	898,61	897,12	0,2	11,8	19,2
Agropecuarios	694,09	698,61	-0,6	15,5	22,6
Pesqueros	547,88	523,91	4,6	10,3	11,0
Petróleo crudo y gas	1581,85	1568,07	0,9	7,6	15,5
Productos minerales no metalíferos	737,09	718,07	2,6	9,1	20,2
Manufacturados y Energía eléctrica	576,48	569,98	1,1	8,1	14,0
Productos manufacturados	583,93	577,28	1,2	8,1	14,0
Alimentos y bebidas	498,90	492,36	1,3	8,1	14,3
Tabaco	550,44	550,44	-	12,3	19,2
Productos textiles	442,57	442,30	0,1	4,4	8,8
Prendas de materiales textiles	310,55	303,86	2,2	6,3	7,6
Cuero, artículos de marroquinería y calzado	313,25	310,31	0,9	5,2	11,9
Madera y productos de madera excepto muebles	700,72	690,36	1,5	9,5	16,5
Papel y productos de papel	775,19	764,85	1,4	9,6	19,0
Impresiones y reproducción de grabaciones	429,13	427,42	0,4	8,7	14,8
Productos refinados del petróleo	1070,83	1055,59	1,4	9,8	11,7
Sustancias y productos químicos	617,86	614,12	0,6	6,8	13,5
Productos de caucho y plástico	654,26	641,60	2,0	10,6	17,5
Productos de minerales no metálicos	586,68	583,26	0,6	8,1	16,1
Productos metálicos básicos	784,54	775,70	1,1	7,6	14,2
Productos metálicos excepto máquinas y equipos	778,56	773,75	0,6	6,0	12,0
Máquinas y equipos	633,65	620,98	2,0	8,8	15,4
Máquinas y aparatos eléctricos	699,37	685,30	2,1	8,9	16,9
Equipos y aparatos de radio y televisión	97,75	97,69	0,1	0,3	2,8
Equipos para medicina e instrum. de medición	382,68	377,39	1,4	8,9	12,3
Vehículos automotores, carrocerías y repuestos	531,39	525,74	1,1	8,3	15,6
Otros medios de transporte	259,38	258,99	0,2	4,7	8,2
Muebles y otros productos industriales	546,19	545,52	0,1	8,0	12,8
Energía eléctrica	276,70	276,70	-	9,8	11,8
PRODUCTOS IMPORTADOS	514,55	507,52	1,4	8,2	12,2

Evolución del Índice de Precios Internos Básicos al por Mayor

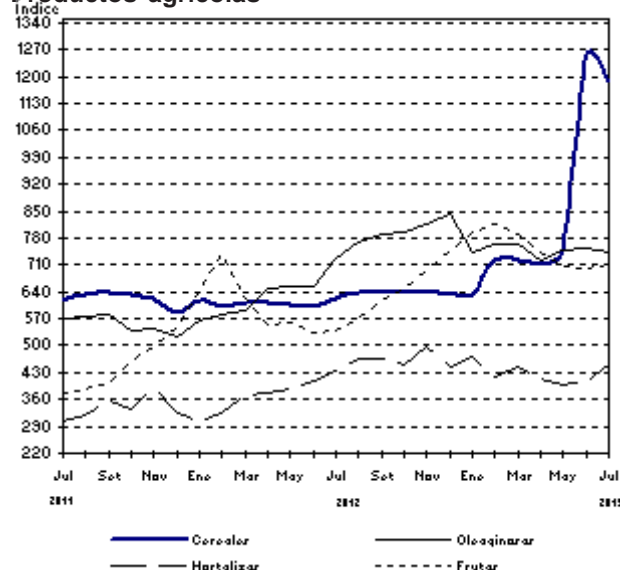


9. Índices de Precios de Productos Primarios del IPIB, variaciones porcentuales

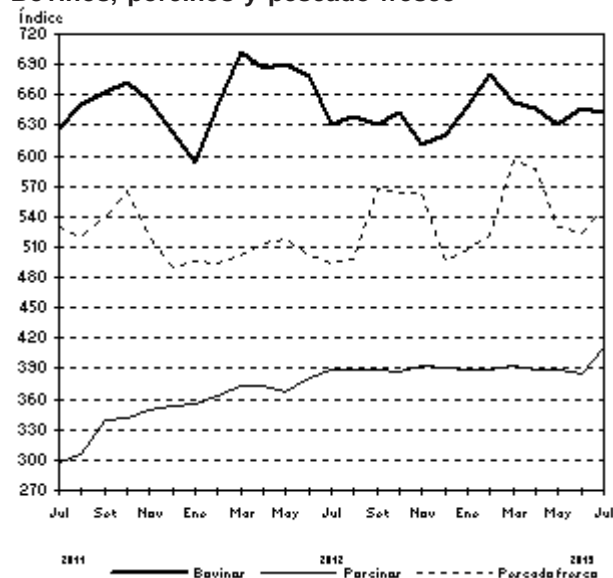
Productos	Variación porcentual de Julio 2013* al mes anterior
PRODUCTOS AGRÍCOLAS	-1,6
Cereales	-5,3
Trigo	-2,0
Maíz	-10,4
Sorgo granífero	-6,1
Oleaginosas	-0,9
Soja	1,1
Maní	-
Girasol	-7,7
Lino	-
Hortalizas	10,7
Cebolla	3,8
Papa	-14,3
Tomate redondo común	17,9
Tomate perita	15,9
Zanahoria	8,3
Zapallo	8,6
Pimienta	23,2
Lechuga capuchina	15,6
Lechuga criolla común	13,3
Acelga	19,9
Remolacha	6,1
Frutas	1,4
Naranja para jugo Valencia	-0,7
Naranja de ombligo Washington Navel	-0,3
Limón Eureka	0,1
Manzana Red Delicious	3,1
Manzana Granny Smith	4,2
PRODUCTOS GANADEROS Y DE GRANJA	0,4
Ganado bovino y leche	0,3
Ganado bovino	-0,6
Novillo	-2,7
Novillito	-2,3
Vaca	3,4
Vaquillona	-3,3
Terneros	-1,6
Leche	1,3
Ganado Porcino y productos de granja	1,0
Ganado porcino	7,1
Capones y hembras	8,1
Chanchas	-1,5
Huevos	--
PESCADO FRESCO	4,6
Abadejo	-
Anchoita	-
Caballa	-
Lenguado	2,1
Merluza	16,2
Corvina	-19,6
PETRÓLEO CRUDO Y GAS	0,9
Petróleo crudo	1,0
Gas	-0,5

¹ Fuente: Corporación del Mercado Central de Buenos Aires, que incluye el conjunto de las operaciones efectivamente realizadas.

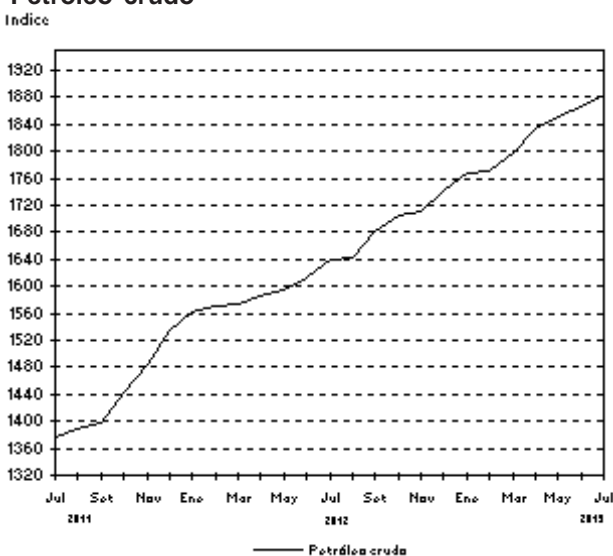
Productos agrícolas



Bovinos, porcinos y pescado fresco



Petróleo crudo



10. Evolución del Nivel general y principales aperturas del IPIB.

Variación porcentual mensual y acumulada respecto a diciembre del año anterior

Período	Nivel general	% acumulado		Nacional	% acumulado		Primarios	% acumulado		Manufacturas y energía eléctrica	% acumulado		Productos importados	% acumulado	
		%	%		%	%		%	%		%	%			
2001 Dic	96,24	-0,2	-5,7	96,84	-0,2	-5,9	89,10	0,2	-16,6	98,97	-0,2	-2,9	88,77	-1,0	-1,9
2002 Dic	218,17	0,5	126,7	213,82	0,6	120,8	270,81	1,5	203,9	198,13	0,2	100,2	271,84	-0,4	206,2
2003 Dic	219,51	1,8	0,6	218,06	1,7	2,0	275,05	4,1	1,6	202,36	0,9	2,1	237,49	2,6	-12,6
2004 Dic	236,37	0,8	7,7	234,91	0,8	7,7	277,66	0,6	0,9	223,14	0,8	10,3	254,38	1,2	7,1
2005 Dic	262,69	0,9	11,1	263,19	1,0	12,0	336,32	1,6	21,1	243,05	0,7	8,9	256,48	0,7	0,8
2006 Dic	282,37	0,4	7,5	282,78	0,4	7,4	357,72	0,5	6,4	262,14	0,4	7,9	277,41	0,2	8,2
2007 Dic	329,28	0,5	16,6	330,52	0,5	16,9	429,36	-1,6	20,0	303,30	1,4	15,7	313,98	0,5	13,2
2008 Dic	354,45	-0,4	7,6	354,24	-0,3	7,2	411,53	-0,6	-4,2	338,47	-0,3	11,6	356,99	-1,1	13,7
2009 Dic	395,13	1,4	11,5	398,39	1,6	12,5	508,90	2,9	23,7	367,96	1,1	8,7	354,84	-0,7	-0,6
2010 Dic	457,03	1,0	15,7	461,79	1,0	15,9	623,58	1,0	22,5	417,24	1,0	13,4	398,15	1,3	12,2
2011 Dic	510,03	0,6	11,6	516,23	0,6	11,8	689,24	-0,6	10,5	468,60	1,1	12,3	433,31	0,8	8,8
2012 Jul	551,69	1,2	8,2	559,22	1,2	8,3	753,60	1,2	9,3	505,70	1,2	7,9	458,55	0,7	5,8
Ago	558,38	1,2	9,5	566,19	1,2	9,7	765,83	1,6	11,1	511,21	1,1	9,1	461,86	0,7	6,6
Set	565,02	1,2	10,8	573,17	1,2	11,0	779,48	1,8	13,1	516,37	1,0	10,2	464,25	0,5	7,1
Oct	570,80	1,0	11,9	579,00	1,0	12,2	788,09	1,1	14,3	521,42	1,0	11,3	469,53	1,1	8,4
Nov	576,70	1,0	13,1	585,15	1,1	13,4	793,21	0,6	15,1	527,86	1,2	12,6	472,26	0,6	9,0
Dic	582,85	1,1	14,3	591,52	1,1	14,6	803,64	1,3	16,6	533,11	1,0	13,8	475,75	0,7	9,8
2013 Ene	586,37	0,6	0,6	594,92	0,6	0,6	806,51	0,4	0,4	536,66	0,7	0,7	480,60	1,0	1,0
Feb	594,51	1,4	2,0	603,06	1,4	2,0	824,30	2,2	2,6	542,14	1,0	1,7	488,86	1,7	2,8
Mar	600,12	0,9	3,0	608,87	1,0	2,9	832,63	1,0	3,6	547,26	0,9	2,7	491,98	0,6	3,4
Abr	604,60	0,7	3,7	613,03	0,7	3,6	832,07	-0,1	3,5	552,72	1,0	3,7	500,37	1,7	5,2
May	612,32	1,3	5,1	620,99	1,3	5,0	839,33	0,9	4,4	560,88	1,5	5,2	505,07	0,9	6,2
Jun	630,65	3,0	8,2	640,61	3,2	8,3	897,12	6,9	11,6	569,98	1,6	6,9	507,52	0,5	6,7
Jul*	636,19	0,9	9,2	646,03	0,8	9,2	898,61	0,2	11,8	576,48	1,1	8,1	514,55	1,4	8,2

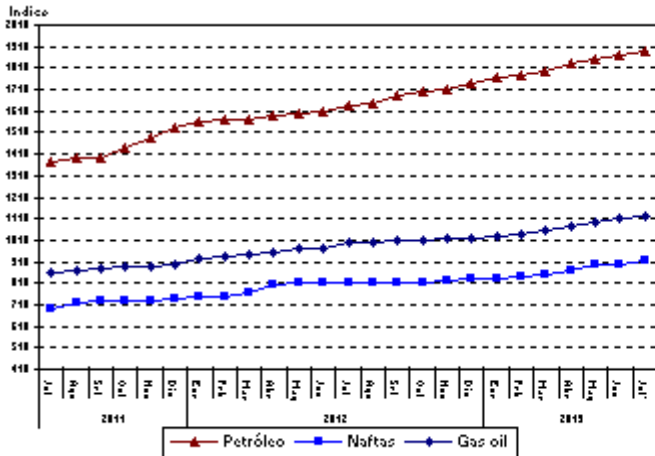
*Dato provisorio

11. Evolución de los índices de precios de bienes relacionados con sus insumos, IPIB base 1993=100

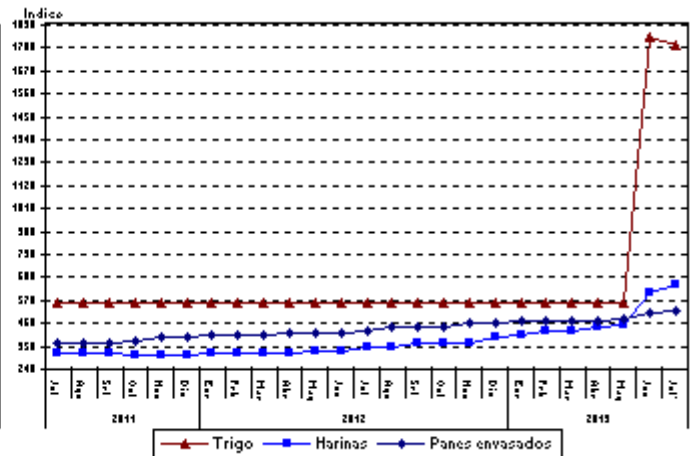
Estos gráficos permiten observar la evolución desde Julio 2011 de distintos grupos de índices relacionados, que reflejan la variación de precios de productos que participan en distintas etapas de una misma cadena de producción.

Se puede observar que los índices de los insumos básicos de cada agrupación en general, presentan niveles superiores a los productos que los utilizan como consumo intermedio.

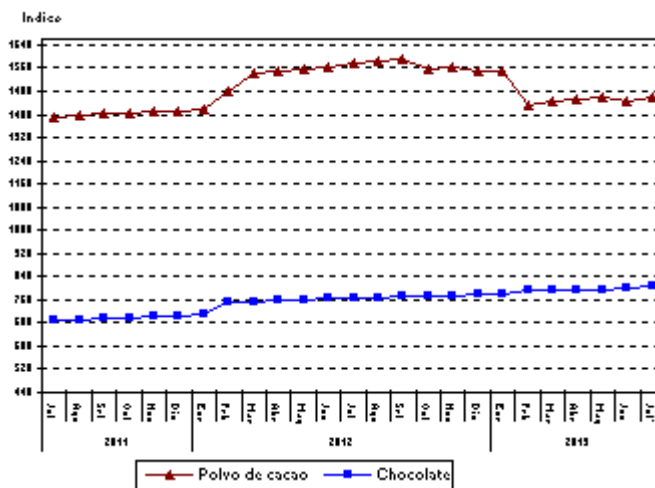
Evolución de los índices de Petróleo, Naftas y Gas oil, IPIB base 1993=100



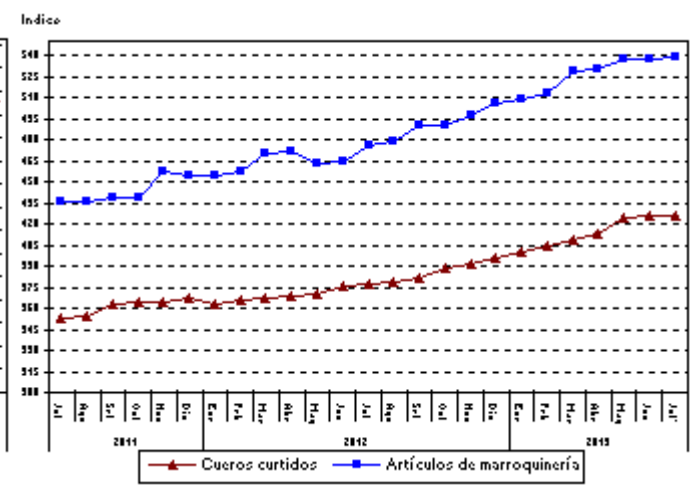
Evolución de los índices de Trigo, Harinas y Panes envasados, IPIB base 1993=100



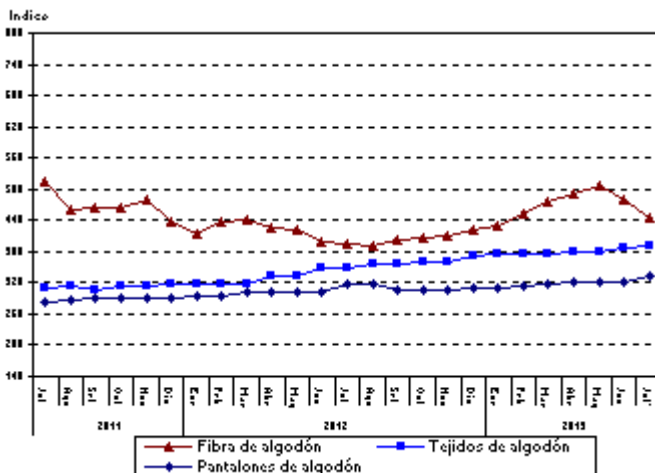
Evolución de los índices de Polvo de cacao y Chocolate, IPIB base 1993=100



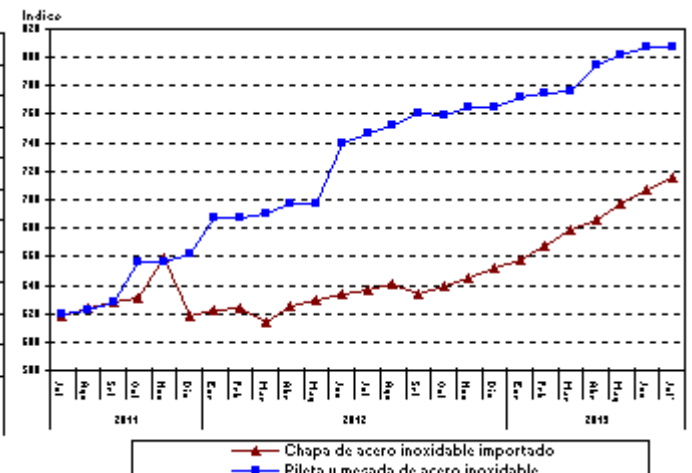
Evolución de los índices de Cueros curtidors y Artículos de marroquinería, IPIB base 1993=100



Evolución de los índices de Fibra algodón, Tejidos de algodón y Pantalones de algodón, IPIB base 1993=100



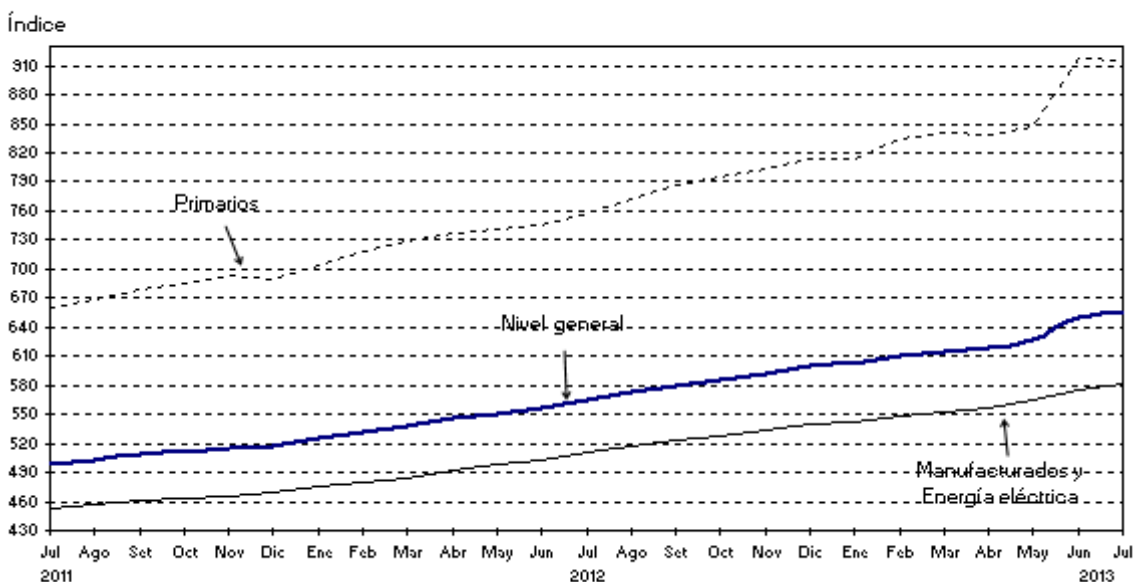
Evolución de los índices de Chapa de acero inoxidable (imp) y Pileta y mesada de acero inoxidable, IPIB base 1993=100



12. Índice de Precios Básicos del Productor (IPP)

Nivel general y divisiones	Índice		Variación porcentual de Julio 2013*		
	Julio 2013*	Junio 2013	Mes anterior	Diciembre 2012	Julio 2012
NIVEL GENERAL	653,77	649,14	0,7	9,1	15,7
Primarios	916,16	917,06	-0,1	12,6	20,7
Agropecuarios	722,98	730,49	-1,0	16,6	25,2
Pesqueros	547,88	523,91	4,6	10,3	11,0
Petróleo crudo y gas	1581,85	1568,07	0,9	7,6	15,5
Productos minerales no metálicos	737,09	718,07	2,6	9,1	20,2
Manufacturados y Energía eléctrica	581,15	574,98	1,1	7,7	13,6
Productos manufacturados	587,87	581,57	1,1	7,7	13,6
Alimentos y bebidas	509,06	503,80	1,0	6,2	12,6
Tabaco	550,44	550,44	-	12,3	19,2
Productos textiles	441,09	440,91	-	4,4	8,9
Prendas de materiales textiles	310,55	303,86	2,2	6,3	7,6
Cuero, artículos de marroquinería y calzado	346,41	344,05	0,7	6,0	12,2
Madera y productos de madera excepto muebles	699,44	689,04	1,5	9,5	16,4
Papel y productos de papel	772,76	762,60	1,3	9,5	19,0
Impresiones y reproducción de grabaciones	429,92	428,19	0,4	8,8	14,8
Productos refinados del petróleo	1070,83	1055,59	1,4	9,8	11,7
Sustancias y productos químicos	634,52	630,44	0,6	7,0	13,9
Productos de caucho y plástico	655,50	642,84	2,0	10,6	17,4
Productos de minerales no metálicos	582,26	578,81	0,6	8,1	16,0
Productos metálicos básicos	794,49	785,15	1,2	7,7	14,4
Productos metálicos excepto máquinas y equipos	776,64	771,74	0,6	6,0	12,0
Máquinas y equipos	625,47	613,26	2,0	8,9	15,5
Máquinas y aparatos eléctricos	683,96	670,23	2,0	8,8	16,9
Equipos y aparatos de radio y televisión	97,75	97,69	0,1	0,3	2,8
Equipos para medicina e instrum. de medición	379,93	374,66	1,4	8,8	12,3
Vehículos automotores, carrocerías y repuestos	533,45	527,83	1,1	8,4	15,6
Otros medios de transporte	259,38	258,99	0,2	4,7	8,2
Muebles y otros productos industriales	540,23	539,53	0,1	7,9	12,7
Energía eléctrica	276,70	276,70	-	9,8	11,8

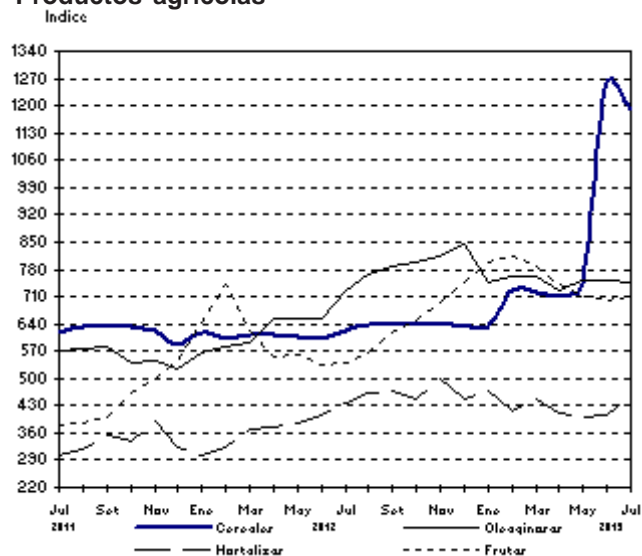
Evolución del Índice de Precios Básicos del Productor



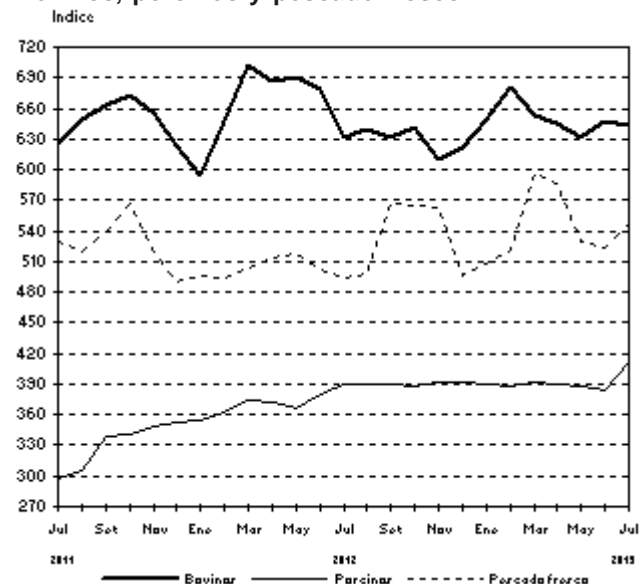
13. Índices de Precios de Productos Primarios del IPP. Variaciones porcentuales

Productos	Variación porcentual de Julio 2013* al mes anterior
PRODUCTOS AGRÍCOLAS	-1,9
Cereales	-5,3
Trigo	-2,0
Maíz	-10,4
Sorgo granífero	-6,1
Oleaginosas	-0,9
Soja	1,1
Maní	-
Girasol	-7,7
Lino	-
Hortalizas	10,7
Cebolla	3,8
Papa	-14,3
Tomate redondo común	17,9
Tomate perita	15,9
Zanahoria	8,3
Zapallo	8,6
Pimiento	23,2
Lechuga capuchina	15,6
Lechuga criolla común	13,3
Acelga	19,9
Remolacha	6,1
Frutas	1,4
Naranja para jugo Valencia	-0,7
Naranja de ombligo Washington Navel	-0,3
Limón Eureka	0,1
Manzana Red Delicious	3,1
Manzana Granny Smith	4,2
PRODUCTOS GANADEROS Y DE GRANJA	0,4
Ganado bovino y leche	0,3
Ganado bovino	-0,6
Novillo	-2,7
Novillito	-2,3
Vaca	3,4
Vaquillona	-3,3
Terneros	-1,6
Leche	1,3
Ganado Porcino y productos de granja	1,0
Ganado porcino	7,1
Capones y hembras	8,1
Chanchas	-1,5
Huevos	--
PESCADO FRESCO	4,6
Abadejo	-
Anchoita	-
Caballa	-
Lenguado	2,1
Merluza	16,2
Corvina	-19,6
PETRÓLEO CRUDO Y GAS	0,9
Petróleo crudo	1,0
Gas	-0,5

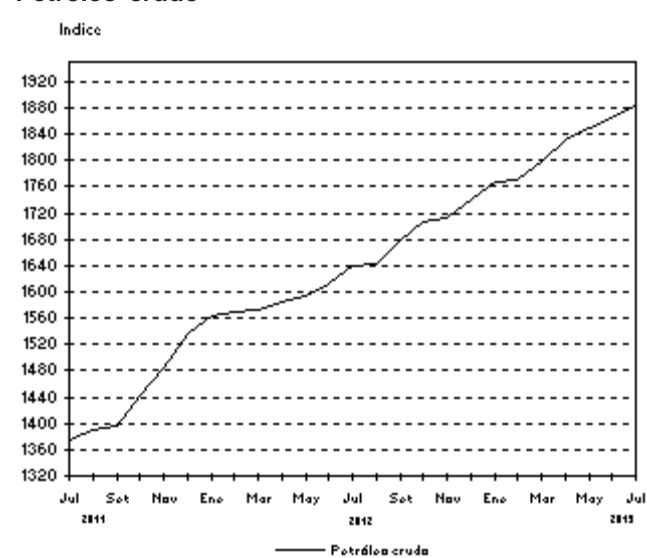
Productos agrícolas



Bovinos, porcinos y pescado fresco



Petróleo crudo



* Fuente: Corporación del Mercado Central de Buenos Aires, que incluye el conjunto de las operaciones efectivamente realizadas.

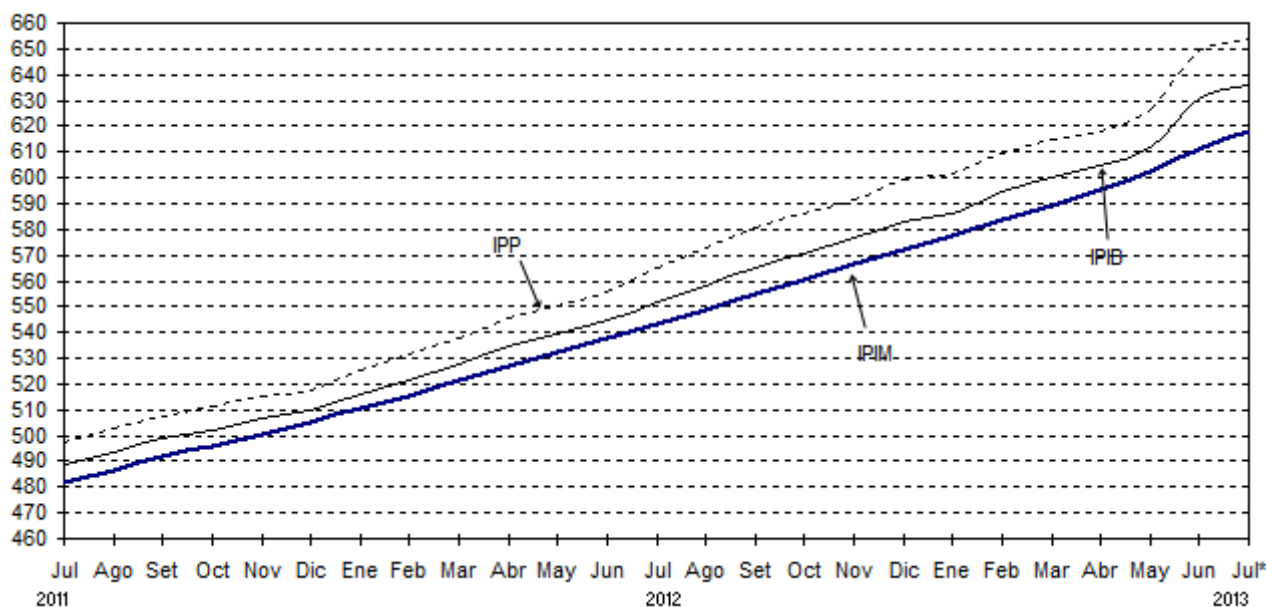
14. Evolución del Nivel general y principales aperturas del IPP. Variación porcentual mensual y acumulada respecto a diciembre del año anterior

Período		Nivel general	%	% acumulado	Primarios	% acumulado	Manu- facturas y energía eléctrica		%	% acumulado
							%	%		
2001	Dic	96,81	-0,2	-5,6	89,06	0,4	-16,1	98,95	-0,3	-2,6
2002	Dic	217,73	0,4	124,9	272,99	1,3	206,5	202,44	0,1	104,6
2003	Dic	221,93	1,9	1,9	277,05	4,4	1,5	206,68	1,0	2,1
2004	Dic	236,89	1,0	6,7	275,73	0,6	-0,5	226,14	1,1	9,4
2005	Dic	264,28	1,1	11,6	332,14	1,8	20,5	245,49	0,8	8,6
2006	Dic	285,66	0,5	8,1	359,01	0,7	8,1	265,35	0,5	8,1
2007	Dic	335,90	0,6	17,6	430,71	-1,5	20,0	309,66	1,5	16,7
2008	Dic	355,09	-0,5	5,7	406,93	-0,7	-5,5	340,74	-0,4	10,0
2009	Dic	401,75	1,5	13,1	509,66	2,7	25,2	371,88	1,1	9,1
2010	Dic	466,17	1,1	16,0	626,83	1,2	23,0	421,70	1,0	13,4
2011	Dic	517,92	0,5	11,1	689,76	-0,6	10,0	470,36	0,9	11,5
2012	Jul	565,13	1,6	9,1	758,76	1,7	10,0	511,54	1,6	8,8
	Ago	573,12	1,4	10,7	772,48	1,8	12,0	517,94	1,3	10,1
	Set	580,40	1,3	12,1	787,00	1,9	14,1	523,21	1,0	11,2
	Oct	585,73	0,9	13,1	796,09	1,2	15,4	527,51	0,8	12,2
	Nov	591,90	1,1	14,3	802,49	0,8	16,3	533,61	1,2	13,4
	Dic	599,13	1,2	15,7	813,94	1,4	18,0	539,67	1,1	14,7
2013	Ene	601,41	0,4	0,4	813,50	-0,1	-0,1	542,71	0,6	0,6
	Feb	609,49	1,3	1,7	833,53	2,5	2,4	547,48	0,9	1,4
	Mar	614,89	0,9	2,6	840,85	0,9	3,3	552,35	0,9	2,3
	Abr	618,32	0,6	3,2	838,21	-0,3	3,0	557,47	0,9	3,3
	May	626,73	1,4	4,6	846,62	1,0	4,0	565,86	1,5	4,9
	Jun	649,14	3,6	8,3	917,06	8,3	12,7	574,98	1,6	6,5
	Jul*	653,77	0,7	9,1	916,16	-0,1	12,6	581,15	1,1	7,7

* Dato provisorio

15. Evolución del Nivel general del IPIM, IPIB e IPP

Indice



Síntesis metodológica

Las ponderaciones del sector primario son valores brutos de producción netos de impuestos, estimados por las Cuentas Nacionales; las del sector manufacturero son valores de producción provenientes del Censo Nacional Económico de 1994 (que suministró datos de 1993); la energía eléctrica está ponderada con la facturación de las empresas distribuidoras; y las del sector de productos importados se calcularon a partir del valor CIF (costo, seguro y flete) de las importaciones realizadas durante 1993. Las ponderaciones de cada índice son consistentes con la cobertura y el tratamiento impositivo de cada uno de ellos. Para el cálculo se utiliza una fórmula de ponderaciones fijas referidas al año base, del tipo Laspeyres.

Los precios observados corresponden al día 15 de cada mes, salvo excepciones, ya que en algunos sectores se trata de promedios mensuales (de precios diarios o de varios precios durante el mes) o de precios de la semana que incluyen el día 15. Para más información consultar la metodología.

Estructura de ponderaciones de los índices de precios mayoristas, base 1993

	IPIM	IPIB	IPP
Nivel General	100,00	100,00	100,00
Índice de Productos Nacionales	92,71	92,52	100,00
Productos Primarios	19,36	19,98	21,68
Productos agropecuarios	13,55	13,98	15,41
Productos pesqueros	0,68	0,70	0,68
Productos de minas y canteras	5,13	5,30	5,59
Productos Manufacturados y Energía eléctrica	73,35	72,54	78,32
Productos manufacturados	71,49	70,78	76,63
Energía eléctrica	1,86	1,76	1,69
Índice de Productos Importados	7,29	7,48	///