



Buenos Aires, 14 de Octubre de 2011

Sistema de Índices de Precios Mayoristas, Base 1993=100

Setiembre de 2011

Índices	Índice		Variación porcentual de Setiembre 2011*		
	Setiembre 2011*	Agosto 2011	Mes anterior	Diciembre 2010	Setiembre 2010
Índice de Precios Internos al por Mayor (IPIM)	491,16	486,61	0,9	9,5	12,6

El Índice de Precios Internos al por Mayor (IPIM) tiene por objeto medir la evolución promedio de los precios de los productos de origen nacional e importado ofrecidos en el mercado interno. Así, tal como señala la metodología, el IPIM es similar al anterior Índice de Precios Mayoristas (base 1981=100).

Durante el mes de Setiembre el "Nivel General" del IPIM subió 0,9%. Los "Productos Nacionales" subieron 1,0% como consecuencia de las subas de 0,9% en los "Productos Primarios" y de 1,0% en los "Productos Manufacturados y Energía Eléctrica".

Los "Productos Agropecuarios" subieron 0,9%, como consecuencia de la suba de 3,7% en los "Productos Agrícolas" y de la baja de 0,2% en los "Productos Ganaderos".

En los "Productos Manufacturados y Energía Eléctrica", se destacan las subas en "Madera y productos de madera excepto muebles" (3,3%), en "Equipos y aparatos de radio y televisión" (2,9%) y en "Muebles y otros productos industriales" (2,6%). La "Energía Eléctrica" se mantuvo sin cambios.

Los "Productos Importados" subieron 0,6%. Dentro de este capítulo, se destacan las subas de 4,0% en "Productos Minerales no Metalíferos", de 0,6% en "Productos Manufacturados" y de (0,3%) en "Productos Agropecuarios y de la Silvicultura".

Las fechas de difusión de los próximos informes de prensa se encuentran disponibles en internet:

http://www.indec.gov.ar/contacto/servicio_calendario2011.asp

Signos convencionales:

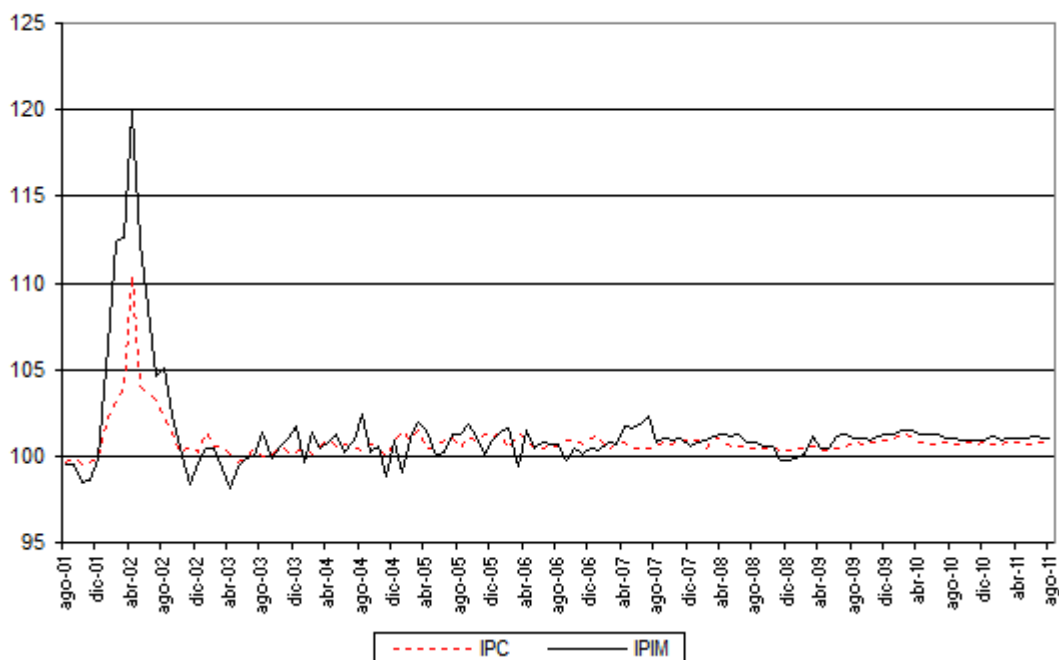
- * Dato provisorio
- Dato ínfimo, menos de la mitad del último dígito mostrado
- ... Dato no disponible a la fecha de presentación de los resultados
- e Dato estimado

Evolución del Índice de Precios Internos al por Mayor (IPIM) y del Índice de Precios al Consumidor del Gran Buenos Aires (IPC-GBA)

Existe una modalidad de uso de la información estadística por parte de los usuarios que consiste en comparar la evolución del Índice de Precios Internos al Por Mayor (IPIM) y del Índice de Precios al Consumidor (IPC - GBA). En este sentido es importante remarcar que al efectuar dicha comparación se deben considerar las diferencias sustanciales existentes entre ambos indicadores, tales como: el objetivo de la elaboración de cada índice, el tipo de informantes, la cobertura geográfica y la conformación de las respectivas canastas.

El gráfico que se presenta a continuación permite visualizar las diferentes evoluciones históricas de ambas series.

Evolución de las variaciones mensuales del IPIM y del IPC - GBA

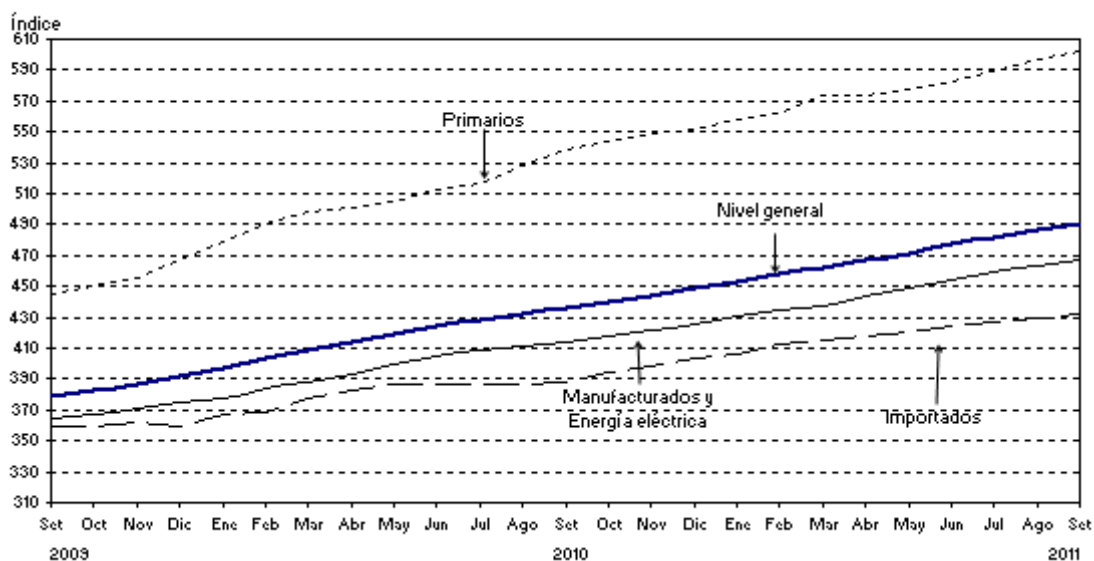


1. Índice de Precios Internos al por Mayor (IPIM)

Nivel general y divisiones	Índice		Variación porcentual de Setiembre 2011*		
	Setiembre 2011*	Agosto 2011	Mes anterior	Diciembre 2010	Setiembre 2010
NIVEL GENERAL	491,16	486,61	0,9	9,5	12,6
PRODUCTOS NACIONALES	495,76	491,07	1,0	9,6	12,7
Primarios	601,86	596,61	0,9	9,0	11,8
Agropecuarios	410,52	406,78	0,9	5,4	7,7
Pesqueros	540,60	532,79	1,5	12,9	18,3
Petróleo crudo y gas (¹)	1191,84	1183,53	0,7	12,4	15,4
Productos minerales no metalíferos	523,02	509,88	2,6	15,5	19,0
Manufacturados y Energía eléctrica	467,76	463,20	1,0	9,9	13,0
Productos manufacturados	474,85	470,18	1,0	9,8	13,0
Alimentos y bebidas	400,88	397,73	0,8	6,8	9,1
Tabaco	361,53	361,53	-	5,8	7,6
Productos textiles	381,14	378,99	0,6	2,2	8,3
Prendas de materiales textiles	278,66	276,63	0,7	7,2	10,2
Cuero, artículos de marroquinería y calzado	265,91	260,49	2,1	10,9	13,5
Madera y productos de madera excepto muebles	556,92	539,25	3,3	11,9	15,6
Papel y productos de papel	560,66	549,55	2,0	11,6	15,1
Impresiones y reproducción de grabaciones	339,01	335,75	1,0	6,4	9,9
Productos refinados del petróleo (¹)	822,80	815,29	0,9	19,4	22,5
Sustancias y productos químicos	513,22	508,38	1,0	8,7	13,5
Productos de caucho y plástico	498,05	494,01	0,8	8,4	12,8
Productos de minerales no metálicos	449,79	446,52	0,7	11,0	15,0
Productos metálicos básicos	653,74	651,93	0,3	8,9	10,6
Productos metálicos excepto máquinas y equipos	645,94	637,15	1,4	9,5	12,6
Máquinas y equipos	496,41	485,93	2,2	13,3	17,3
Máquinas y aparatos eléctricos	597,87	593,00	0,8	8,4	13,8
Equipos y aparatos de radio y televisión	107,19	104,13	2,9	4,4	3,8
Equipos para medicina e instrum. de medición	286,16	284,11	0,7	6,8	10,1
Vehículos automotores, carrocerías y repuestos	418,31	414,59	0,9	8,2	10,4
Otros medios de transporte	240,44	238,69	0,7	5,5	6,3
Muebles y otros productos industriales	457,95	446,41	2,6	11,7	14,6
Energía eléctrica	194,25	194,25	-	14,7	8,0
PRODUCTOS IMPORTADOS	432,61	429,83	0,6	7,4	11,4

¹ Fuente: Subsecretaría de Coordinación y Control de Gestión. Ministerio de Planificación Federal, Inversión Pública y Servicios.

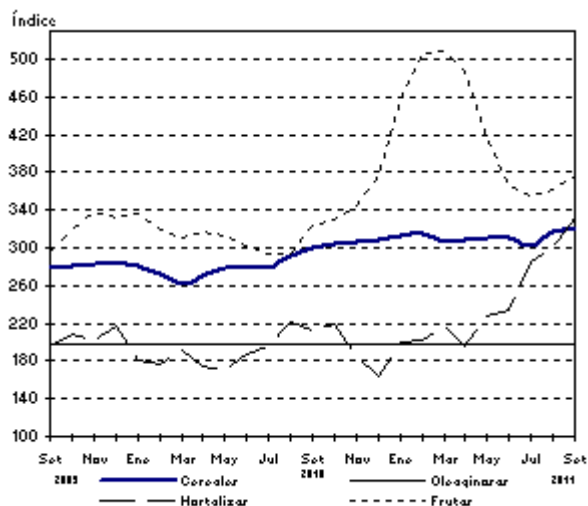
Evolución del Índice de Precios Internos al por Mayor



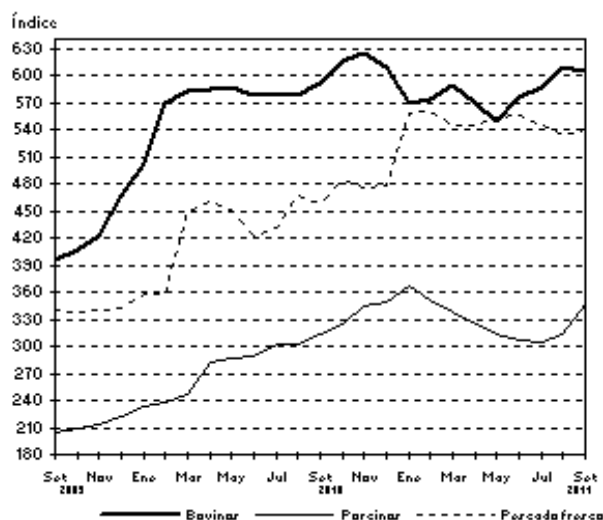
2. Índices de Precios de Productos Primarios del IPIM. Variaciones porcentuales

Productos	Variación porcentual de Setiembre 2011* al mes anterior
PRODUCTOS AGRÍCOLAS	3,7
Cereales	1,5
Trigo	-
Maíz	-
Sorgo granífero	4,8
Oleaginosas	-
Soja	-
Maní	-
Girasol	-
Lino	-
Hortalizas (1)	10,8
Cebolla	26,5
Papa	-0,2
Tomate redondo común	30,0
Tomate perita	28,0
Zanahoria	5,0
Zapallo	13,0
Pimiento	-1,2
Lechuga capuchina	-23,7
Lechuga criolla común	-31,6
Acelga	-17,9
Remolacha	5,2
Frutas (1)	4,1
Naranja para jugo Valencia	5,5
Naranja de ombligo Whashington Navel	16,6
Limón Eureka	1,2
Manzana Red Delicious	3,8
Manzana Granny Smith	3,7
PRODUCTOS GANADEROS Y DE GRANJA	-0,2
Ganado bovino y leche	-0,6
Ganado bovino	-0,7
Novillo	-0,3
Novillito	-1,7
Vaca	0,1
Vaquillona	0,1
Terneros	-2,4
Leche	-0,3
Ganado Porcino y productos de granja	1,5
Ganado porcino	11,0
Capones y hembras	11,5
Chanchas	6,6
Huevos	-0,1
PESCADO FRESCO	1,5
Abadejo	-
Anchoita	15,0
Caballa	-20,2
Lenguado	-
Merluza	0,3
Corvina	0,5
PETRÓLEO CRUDO Y GAS	0,7
Petróleo crudo	0,5
Gas	3,6

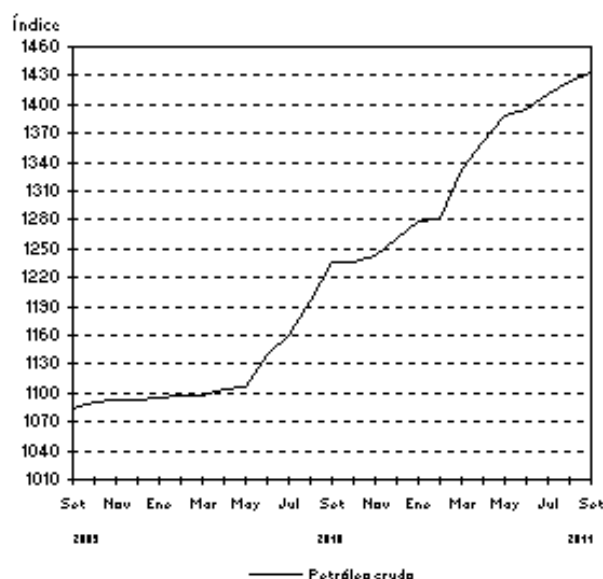
Productos agrícolas



Bovinos, porcinos y pescado fresco



Petróleo crudo



¹ Fuente: Corporación del Mercado Central de Buenos Aires, que incluye el conjunto de las operaciones efectivamente realizadas.

3. Principales variaciones observadas en el Índice de precios Internos al por Mayor (IPIM)

Mayores aumentos

Setiembre 2011*/Agosto 2011	%
Productos nacionales	
Hortalizas y legumbres	10,8
Productos de cerámica refractaria	4,5
Productos derivados del almidón	4,3
Acumuladores eléctricos	4,2
Productos importados	
Bebidas alcohólicas destiladas	5,7
Aparatos de grabación y reproducción de sonidos	4,8
Productos minerales para la fabricación de abonos y sustancias químicas	4,0
Insecticidas y plaguicidas	3,6

Setiembre 2011*/Diciembre 2010

Setiembre 2011*/Diciembre 2010	%
Productos nacionales	
Hortalizas y legumbres	102,7
Productos refinados de petróleo	19,4
Productos derivados del almidón	19,0
Máquinas agrícolas	18,5
Productos importados	
Productos minerales para la fabricación de abonos y sustancias químicas	20,0
Bebidas alcohólicas destiladas	19,4
Otros productos químicos	14,8
Sustancias químicas básicas	13,5

Setiembre 2011*/Setiembre 2010

Setiembre 2011*/Setiembre 2010	%
Productos nacionales	
Hortalizas y legumbres	55,6
Azúcar	29,5
Productos derivados del almidón	27,2
Máquinas agrícolas	25,7
Productos importados	
Abonos y fertilizantes	34,0
Productos minerales para la fabricación de abonos y sustancias químicas	28,5
Frutas y cafés	25,8
Gomas naturales y otros productos de la silvicultura	23,2

Bajas y menores aumentos

Setiembre 2011*/Agosto 2011	%
Productos nacionales	
Harinas	-0,9
Aceites y grasas vegetales	-0,7
Ganado vacuno y leche	-0,6
Fibras e hilados manufacturados	-0,1
Productos importados	
Minerales no ferrosos en formas básicas	-2,1
Gomas naturales y otros productos de la silvicultura	-1,7
Otros artículos de minerales no metalíferos	-
Grabaciones y reproducciones	-

Setiembre 2011*/Diciembre 2010

Setiembre 2011*/Diciembre 2010	%
Productos nacionales	
Aceites y grasas vegetales	-1,2
Fibras, hilados y tejidos textiles	-0,7
Frutas	-0,1
Artículos de librería	-
Productos importados	
Insecticidas y plaguicidas	-6,8
Cauchos naturales	-0,9
Otros artículos de minerales no metalíferos	-
Grabaciones y reproducciones	-

Setiembre 2011*/Setiembre 2010

Setiembre 2011*/Setiembre 2010	%
Productos nacionales	
Productos cárnicos	3,4
Equipos de televisión y video	3,8
Cereales y oleaginosas	3,9
Cervezas	4,0
Productos importados	
Insecticidas y plaguicidas	-6,7
Otros artículos de minerales no metalíferos	-
Grabaciones y reproducciones	-
Hierro y acero en formas básicas	4,6

4. Incidencia sectorial en la variación del Nivel general del IPIM

Nivel general y divisiones	Setiembre 2011* Incidencia
NIVEL GENERAL	0,9
PRODUCTOS NACIONALES	0,89
Primarios	0,21
Agropecuarios	0,10
Pesqueros	0,01
Petróleo crudo y gas	0,08
Productos minerales no metalíferos	0,02
Manufacturados y Energía eléctrica	0,69
Productos manufacturados	0,69
Alimentos y bebidas	0,12
Tabaco	-
Productos textiles	0,01
Prendas de materiales textiles	0,01
Cuero, artículos de marroquinería y calzado	0,01
Madera y productos de madera excepto muebles	0,02
Papel y productos de papel	0,05
Impresiones y reproducción de grabaciones	0,01
Productos refinados del petróleo	0,10
Sustancias y productos químicos	0,08
Productos de caucho y plástico	0,02
Productos de minerales no metálicos	0,02
Productos metálicos básicos	0,01
Productos metálicos excepto máquinas y equipos	0,05
Máquinas y equipos	0,07
Máquinas y aparatos eléctricos	0,02
Equipos y aparatos de radio y televisión	0,01
Equipos para medicina e instrum. de medición	--
Vehículos automotores, carrocerías y repuestos	0,05
Otros medios de transporte	--
Muebles y otros productos industriales	0,03
Energía eléctrica	-
PRODUCTOS IMPORTADOS	0,04

Nota: La incidencia mide la participación que ha tenido cada apertura, en la variación del Nivel general del IPIM respecto al mes anterior. Los totales por suma pueden no coincidir por redondeos en las cifras parciales.

5. Principales incidencias de agregados de productos en la variación del Nivel general del IPIM

Agregados de productos ordenados por sus incidencias	Setiembre 2011* Incidencia
Incidencias positivas	
Productos refinados de petróleo	0,10
Hortalizas y legumbres	0,09
Petróleo crudo y gas	0,08
Automotores y sus motores	0,04
Aparatos de uso doméstico	0,03
Otros artículos de papel y cartón	0,03
Otros productos metálicos	0,03
Conservas de frutas, hortalizas y legumbres	0,02
Muebles y colchones	0,02
Productos cárnicos	0,02
Ganado porcino y productos de granja	0,02
Sustancias plásticas y elastómeros	0,02
Productos de chocolate y golosinas	0,02
Productos metálicos para uso estructural	0,02
Cereales y oleaginosas	0,02
Máquinas agrícolas	0,02
Productos farmacéuticos y veterinarios	0,02
Repuestos para automotores	0,02
Piedras, arenas y arcillas	0,02
Bebidas no alcohólicas	0,02
Incidencias negativas	
Ganado vacuno y leche	-0,04
Minerales no ferrosos en formas básicas (Importado)	-0,01
Harinas	-0,01
Aceites y grasas vegetales	--
Gomas naturales y otros productos de la silvicultura (importado)	--
Papeles	--
Fibras e hilados manufacturados	--
Máquinas para lavaderos industriales	--

Nota: La incidencia mide la participación que ha tenido cada apertura, en la variación del Nivel general del IPIM respecto al mes anterior.

6. Principales variaciones de productos nacionales seleccionados (IPIM)

Productos (IPIM)	Variación porcentual de Setiembre 2011* al mes anterior
Tomate	29,0
Cebolla	26,5
Alimentos para mascotas	15,2
Zapallo	13,0
Hortalizas de hoja	-26,0
Alimentos para ganado bovino	-4,8
Accesorios para herramientas	-3,2
Pegamentos para revestimientos	-2,8

7. Evolución del Nivel general y principales aperturas del IPIM. Variación porcentual mensual y acumulada respecto a diciembre del año anterior

Período	Nivel general	%	% acumulado	Nacio- nal	%	% acumulado	Prima- rios	%	% acumulado	Manu- facturas y energía eléctrica	%	% acumulado	Pro- ductos importa- dos	%	% acumulado
2001 Dic	100,22	-0,2	-5,3	101,09	-5,4	-5,4	89,68	0,3	-16,6	104,11	-0,2	-2,5	89,14	-1,0	-3,5
2002 Dic	218,44	-0,4	118,0	214,27	-0,3	112,0	268,72	0,6	199,6	199,90	-0,7	92,0	271,46	-1,2	204,5
2003 Dic	222,71	1,7	2,0	221,30	1,7	3,3	272,58	4,2	1,4	207,77	0,8	3,9	240,56	2,6	-11,4
2004 Dic	240,23	0,9	7,9	238,86	0,8	7,9	276,33	0,6	1,4	228,96	0,9	10,2	257,74	1,2	7,1
2005 Dic	265,86	0,9	10,7	266,37	0,9	11,5	335,41	1,7	21,4	248,14	0,7	8,4	259,43	0,7	0,7
2006 Dic	284,85	0,4	7,1	285,18	0,4	7,1	355,73	0,5	6,1	266,55	0,4	7,4	280,69	0,3	8,2
2007 Dic	326,32	0,6	14,6	326,98	0,6	14,7	401,71	-1,4	12,9	307,25	1,4	15,3	317,87	0,5	13,2
2008 Dic	355,10	-0,3	8,8	354,58	-0,2	8,4	401,27	-0,1	-0,1	342,25	-0,2	11,4	361,81	-1,1	13,8
2009 Dic	391,56	1,3	10,3	394,10	1,4	11,1	467,44	2,5	16,5	374,74	1,0	9,5	359,27	-0,7	-0,7
2010 Set	436,28	0,9	11,4	440,04	1,0	11,7	538,54	2,0	15,2	414,04	0,6	10,5	388,44	0,4	8,1
Oct	440,23	0,9	12,4	443,84	0,9	12,6	543,92	1,0	16,4	417,42	0,8	11,4	394,26	1,5	9,7
Nov	444,38	0,9	13,5	448,04	0,9	13,7	548,92	0,9	17,4	421,41	1,0	12,5	397,75	0,9	10,7
Dic	448,57	0,9	14,6	452,16	0,9	14,7	552,02	0,6	18,1	425,79	1,0	13,6	402,94	1,3	12,2
2011 Ene	453,48	1,1	1,1	457,16	1,1	1,1	558,06	1,1	1,1	430,53	1,1	1,1	406,69	0,9	0,9
Feb	457,70	0,9	2,0	461,22	0,9	2,0	561,51	0,6	1,7	434,75	1,0	2,1	412,96	1,5	2,5
Mar	462,10	1,0	3,0	465,74	1,0	3,0	573,28	2,1	3,9	437,35	0,6	2,7	415,82	0,7	3,2
Abr	466,74	1,0	4,1	470,61	1,0	4,1	573,80	0,1	3,9	443,37	1,4	4,1	417,49	0,4	3,6
May	471,54	1,0	5,1	475,52	1,0	5,2	577,70	0,7	4,7	448,54	1,2	5,3	420,92	0,8	4,5
Jun	476,92	1,1	6,3	481,10	1,2	6,4	582,82	0,9	5,6	454,24	1,3	6,7	423,80	0,7	5,2
Jul	481,72	1,0	7,4	486,01	1,0	7,5	588,77	1,0	6,7	458,88	1,0	7,8	427,19	0,8	6,0
Ago	486,61	1,0	8,5	491,07	1,0	8,6	596,61	1,3	8,1	463,20	0,9	8,8	429,83	0,6	6,7
Set*	491,16	0,9	9,5	495,76	1,0	9,6	601,86	0,9	9,0	467,76	1,0	9,9	432,61	0,6	7,4

*Dato provisorio

Sistema de Índices de precios mayoristas, base 1993=100

Setiembre 2011

Índices	Índice		Variación % de Setiembre 2011* respecto a		
	Setiembre 2011*	Agosto 2011	Mes anterior	Diciembre 2010	Setiembre 2010
Índice de Precios Internos Básicos al por Mayor (IPIB)	498,24	493,62	0,9	9,0	12,9
Índice de Precios Básicos del Productor (IPP)	507,37	502,64	0,9	8,8	13,2

El Índice de Precios Internos Básicos al por Mayor (IPIB) así como el Índice de Precios Básicos del Productor (IPP) permiten desdoblar el movimiento de los precios en aquellos provenientes de modificaciones en las políticas económicas (impuestos, subsidios) de aquellos que resultan decisiones puramente de mercado.

En los casos de bienes transables internacionalmente, el IPIB y el IPP muestran las modificaciones respecto de los términos del intercambio de la producción local.

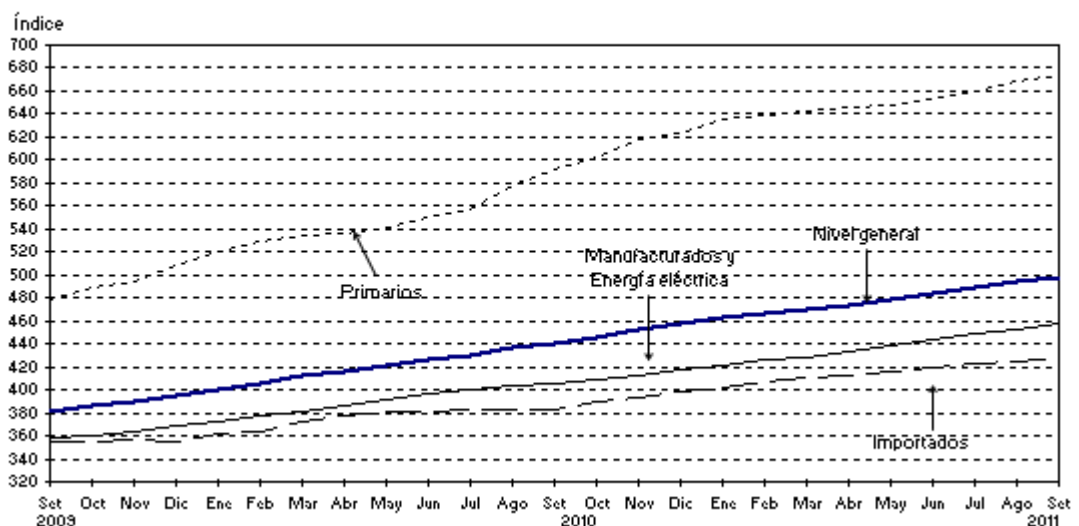
Durante el mes de Setiembre, el "Nivel General" del IPIB subió 0,9%. Los "Productos Nacionales" se incrementaron 1,0%, debido a la subas de 0,9% en los "Productos Primarios" y de 1,0% en los "Productos Manufacturados y Energía Eléctrica".

Durante el mes de Setiembre, el "Nivel General" del IPP subió 0,9%, debido al incremento de 0,9% en "Productos primarios" y de 0,9% en los "Productos Manufacturados y Energía Eléctrica".

8. Índice de Precios Internos Básicos al por Mayor (IPIB)

Nivel general y divisiones	Índice		Variación porcentual de Setiembre 2011*		
	Setiembre 2011*	Agosto 2011	Mes anterior	Diciembre 2010	Setiembre 2010
NIVEL GENERAL	498,24	493,62	0,9	9,0	12,9
PRODUCTOS NACIONALES	503,98	499,21	1,0	9,1	13,1
Primarios	674,20	668,18	0,9	8,1	14,0
Agropecuarios	525,09	520,16	0,9	4,6	12,6
Pesqueros	526,91	519,30	1,5	12,9	18,3
Petróleo crudo y gas	1162,14	1154,04	0,7	12,4	15,4
Productos minerales no metalíferos	510,04	497,23	2,6	15,5	19,0
Manufacturados y Energía eléctrica	457,11	452,68	1,0	9,6	12,7
Productos manufacturados	463,63	459,08	1,0	9,5	12,7
Alimentos y bebidas	399,13	396,10	0,8	6,7	9,0
Tabaco	385,08	385,08	-	5,7	7,7
Productos textiles	371,70	369,60	0,6	2,2	8,3
Prendas de materiales textiles	271,75	269,77	0,7	7,2	10,2
Cuero, artículos de marroquinería y calzado	259,32	254,04	2,1	10,9	13,5
Madera y productos de madera excepto muebles	543,07	525,85	3,3	11,9	15,6
Papel y productos de papel	546,77	535,94	2,0	11,6	15,0
Impresiones y reproducción de grabaciones	323,60	320,34	1,0	6,7	10,2
Productos refinados del petróleo	861,85	854,90	0,8	19,3	22,2
Sustancias y productos químicos	503,85	499,10	1,0	8,7	13,5
Productos de caucho y plástico	491,35	487,36	0,8	8,4	12,8
Productos de minerales no metálicos	438,62	435,44	0,7	11,0	15,0
Productos metálicos básicos	637,53	635,77	0,3	8,9	10,6
Productos metálicos excepto máquinas y equipos	630,33	621,76	1,4	9,5	12,6
Máquinas y equipos	490,71	480,47	2,1	13,3	17,3
Máquinas y aparatos eléctricos	582,83	578,09	0,8	8,4	13,8
Equipos y aparatos de radio y televisión	94,52	91,89	2,9	4,4	3,8
Equipos para medicina e instrum. de medición	292,71	290,60	0,7	6,8	10,2
Vehículos automotores, carrocerías y repuestos	409,82	406,10	0,9	8,2	10,4
Otros medios de transporte	234,47	232,77	0,7	5,5	6,3
Muebles y otros productos industriales	446,61	435,36	2,6	11,7	14,6
Energía eléctrica	195,16	195,16	-	14,7	8,0
PRODUCTOS IMPORTADOS	427,31	424,61	0,6	7,3	11,4

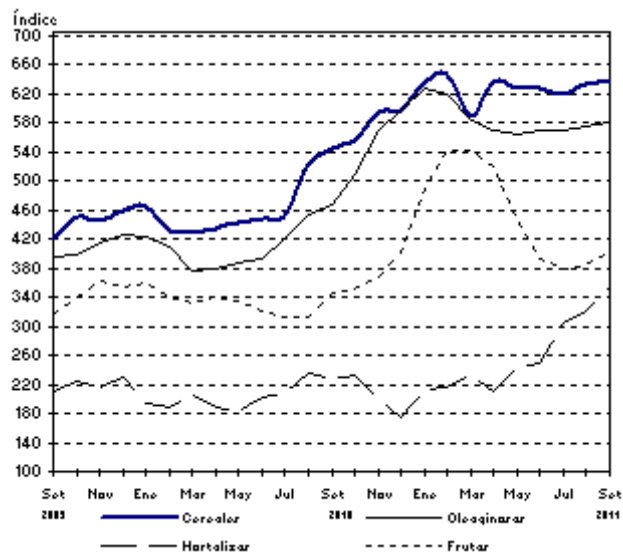
Evolución del Índice de Precios Internos Básicos al por Mayor



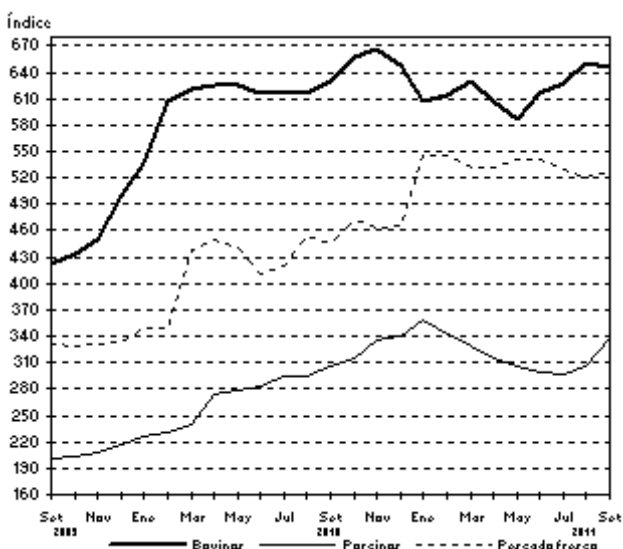
9. Índices de Precios de Productos Primarios del IPIB, variaciones porcentuales

Productos	Variación porcentual de Setiembre 2011* al mes anterior
PRODUCTOS AGRÍCOLAS	2,5
Cereales	0,8
Trigo	-
Maíz	-
Sorgo granífero	4,8
Oleaginosas	1,1
Soja	1,2
Maní	-
Girasol	0,5
Lino	-
Hortalizas	10,8
Cebolla	26,5
Papa	-0,2
Tomate redondo común	30,0
Tomate perita	28,0
Zanahoria	5,0
Zapallo	13,0
Pimiento	-1,2
Lechuga capuchina	-23,7
Lechuga criolla común	-31,6
Acelga	-17,9
Remolacha	5,2
Frutas	4,1
Naranja para jugo Valencia	5,5
Naranja de ombligo Washington Navel	16,6
Limón Eureka	1,2
Manzana Red Delicious	3,8
Manzana Granny Smith	3,7
PRODUCTOS GANADEROS Y DE GRANJA	-0,2
Ganado bovino y leche	-0,6
Ganado bovino	-0,7
Novillo	-0,3
Novillito	-1,7
Vaca	0,1
Vaquillona	0,1
Terneros	-2,4
Leche	-0,3
Ganado Porcino y productos de granja	1,5
Ganado porcino	11,0
Capones y hembras	11,5
Chanchas	6,6
Huevos	-0,1
PESCADO FRESCO	1,5
Abadejo	-
Anchoita	15,0
Caballa	-20,2
Lenguado	-
Merluza	0,3
Corvina	0,5
PETRÓLEO CRUDO Y GAS	0,7
Petróleo crudo	0,5
Gas	3,6

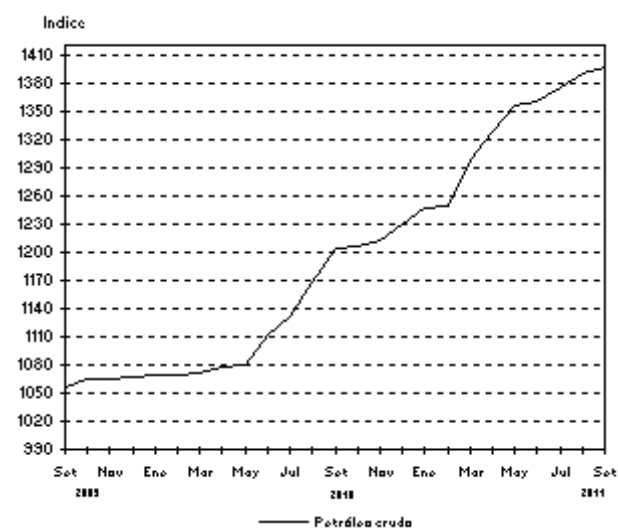
Productos agrícolas



Bovinos, porcinos y pescado fresco



Petróleo crudo



¹ Fuente: Corporación del Mercado Central de Buenos Aires, que incluye el conjunto de las operaciones efectivamente realizadas.

10. Evolución del Nivel general y principales aperturas del IPIB.

Variación porcentual mensual y acumulada respecto a diciembre del año anterior

Período	Nivel general	% acumulado		Nacional	% acumulado		Primarios	% acumulado		Manufacturas y energía eléctrica	% acumulado		Productos importados	% acumulado	
		%	%		%	%		%	%		%	%			
2001 Dic	96,24	-0,2	-5,7	96,84	-0,2	-5,9	89,10	0,2	-16,6	98,97	-0,2	-2,9	88,77	-1,0	-1,9
2002 Dic	218,17	0,5	126,7	213,82	0,6	120,8	270,81	1,5	203,9	198,13	0,2	100,2	271,84	-0,4	206,2
2003 Dic	219,51	1,8	0,6	218,06	1,7	2,0	275,05	4,1	1,6	202,36	0,9	2,1	237,49	2,6	-12,6
2004 Dic	236,37	0,8	7,7	234,91	0,8	7,7	277,66	0,6	0,9	223,14	0,8	10,3	254,38	1,2	7,1
2005 Dic	262,69	0,9	11,1	263,19	1,0	12,0	336,32	1,6	21,1	243,05	0,7	8,9	256,48	0,7	0,8
2006 Dic	282,37	0,4	7,5	282,78	0,4	7,4	357,72	0,5	6,4	262,14	0,4	7,9	277,41	0,2	8,2
2007 Dic	329,28	0,5	16,6	330,52	0,5	16,9	429,36	-1,6	20,0	303,30	1,4	15,7	313,98	0,5	13,2
2008 Dic	354,45	-0,4	7,6	354,24	-0,3	7,2	411,53	-0,6	-4,2	338,47	-0,3	11,6	356,99	-1,1	13,7
2009 Dic	395,13	1,4	11,5	398,39	1,6	12,5	508,90	2,9	23,7	367,96	1,1	8,7	354,84	-0,7	-0,6
2010 Set	441,13	1,0	11,6	445,79	1,1	11,9	591,39	2,3	16,2	405,70	0,6	10,3	383,60	0,4	8,1
Oct	446,26	1,2	12,9	450,86	1,1	13,2	602,48	1,9	18,4	409,11	0,8	11,2	389,43	1,5	9,7
Nov	452,40	1,4	14,5	457,21	1,4	14,8	617,55	2,5	21,3	413,06	1,0	12,3	392,95	0,9	10,7
Dic	457,03	1,0	15,7	461,79	1,0	15,9	623,58	1,0	22,5	417,24	1,0	13,4	398,15	1,3	12,2
2011 Ene	462,89	1,3	1,3	467,83	1,3	1,3	636,16	2,0	2,0	421,48	1,0	1,0	401,80	0,9	0,9
Feb	467,08	0,9	2,2	471,88	0,9	2,2	639,61	0,5	2,6	425,70	1,0	2,0	407,77	1,5	2,4
Mar	469,71	0,6	2,8	474,49	0,6	2,8	642,72	0,5	3,1	428,17	0,6	2,6	410,55	0,7	3,1
Abr	474,19	1,0	3,8	479,21	1,0	3,8	645,27	0,4	3,5	433,49	1,2	3,9	412,19	0,4	3,5
May	478,58	0,9	4,7	483,68	0,9	4,7	647,22	0,3	3,8	438,65	1,2	5,1	415,58	0,8	4,4
Jun	484,04	1,1	5,9	489,34	1,2	6,0	653,30	0,9	4,8	444,20	1,3	6,5	418,55	0,7	5,1
Jul	488,76	1,0	6,9	494,16	1,0	7,0	659,39	0,9	5,7	448,67	1,0	7,5	421,99	0,8	6,0
Ago	493,62	1,0	8,0	499,21	1,0	8,1	668,18	1,3	7,2	452,68	0,9	8,5	424,61	0,6	6,6
Set*	498,24	0,9	9,0	503,98	1,0	9,1	674,20	0,9	8,1	457,11	1,0	9,6	427,31	0,6	7,3

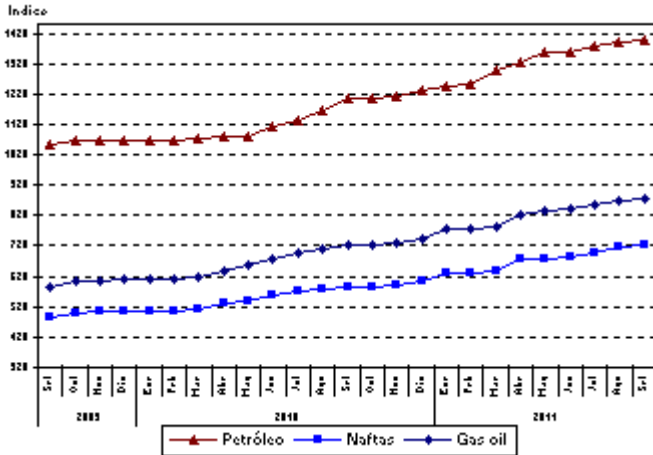
*Dato provisorio

11. Evolución de los índices de precios de bienes relacionados con sus insumos, IPIB base 1993=100

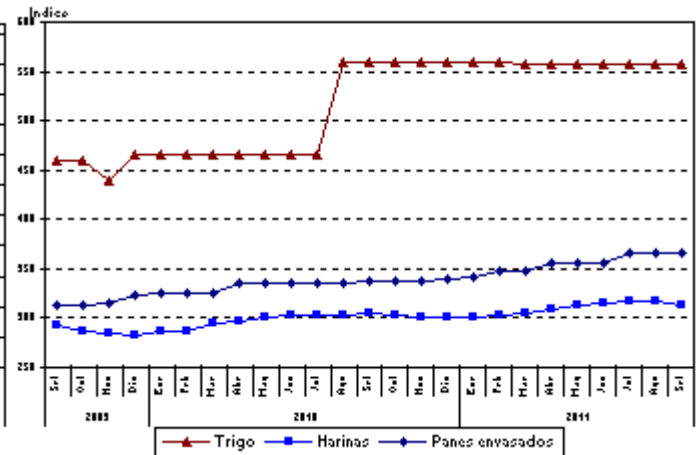
Estos gráficos permiten observar la evolución desde Setiembre 2009 de distintos grupos de índices relacionados, que reflejan la variación de precios de productos que participan en distintas etapas de una misma cadena de producción.

Se puede observar que los índices de los insumos básicos de cada agrupación en general, presentan niveles superiores a los productos que los utilizan como consumo intermedio.

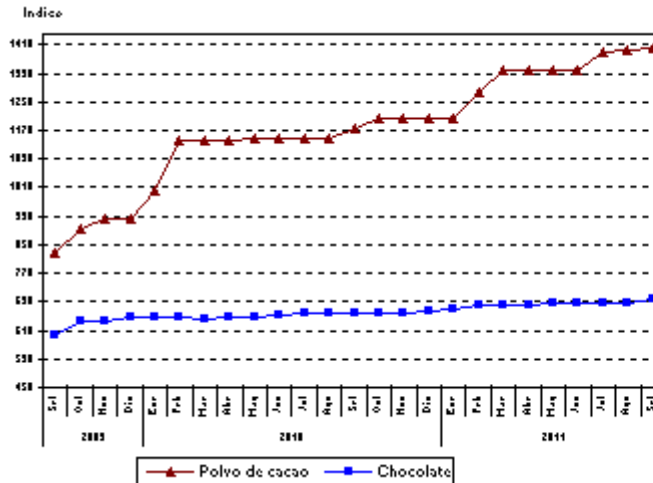
Evolución de los índices de Petróleo, Naftas y Gas oil, IPIB base 1993=100



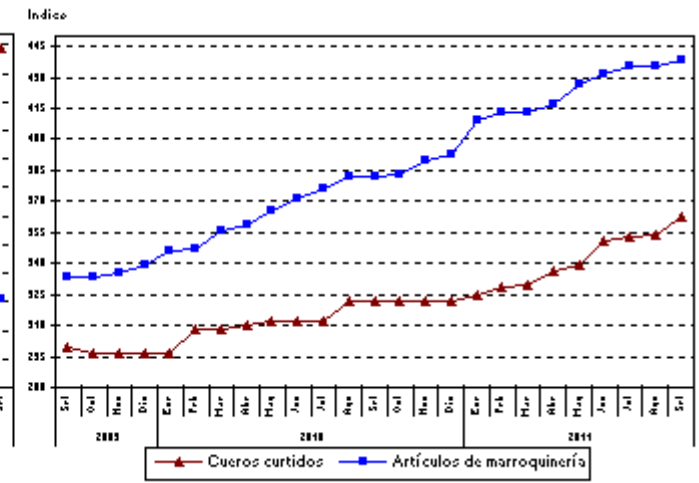
Evolución de los índices de Trigo, Harinas y Panes envasados, IPIB base 1993=100



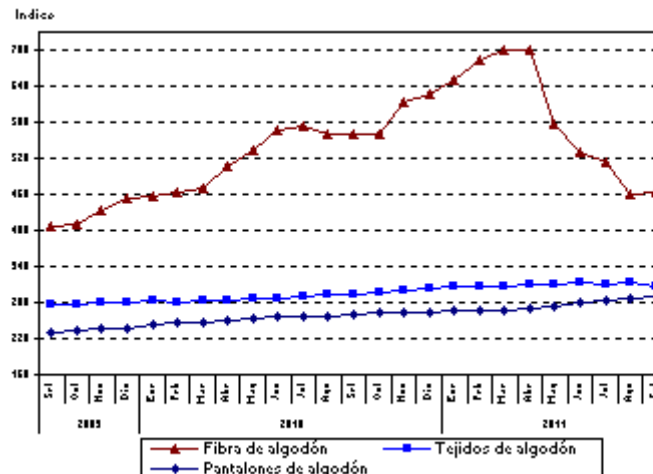
Evolución de los índices de Polvo de cacao y Chocolate, IPIB base 1993=100



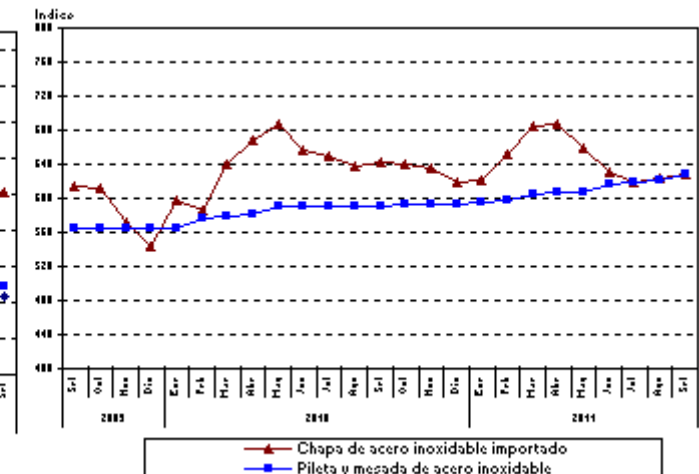
Evolución de los índices de Cueros curtidors y Artículos de marroquinería, IPIB base 1993=100



Evolución de los índices de Fibra algodón, Tejidos de algodón y Pantalones de algodón, IPIB base 1993=100



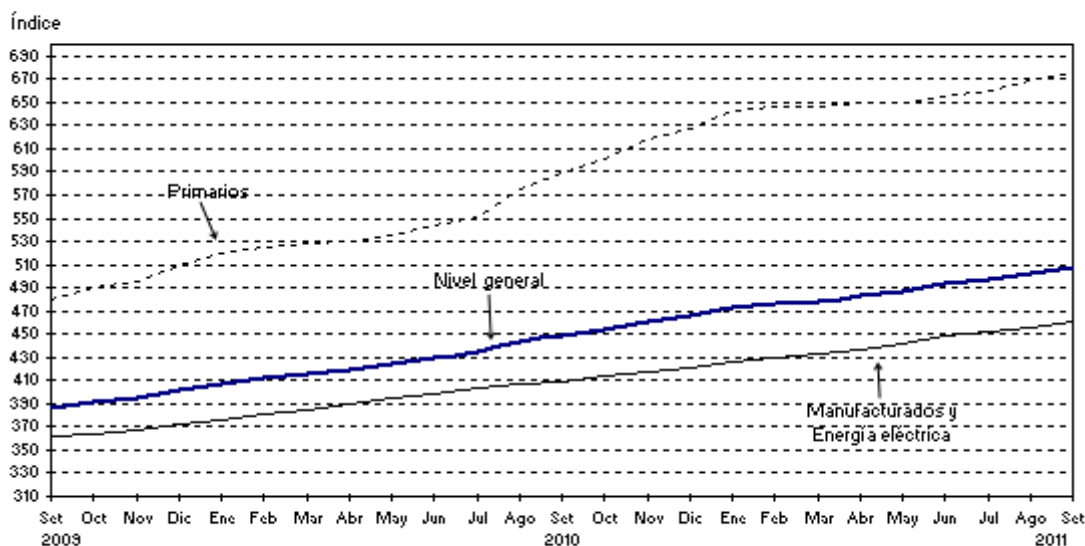
Evolución de los índices de Chapa de acero inoxidable (imp) y Pileta y mesada de acero inoxidable, IPIB base 1993=100



12. Índice de Precios Básicos del Productor (IPP)

Nivel general y divisiones	Índice		Variación porcentual de Setiembre 2011*		
	Setiembre 2011*	Agosto 2011	Mes anterior	Diciembre 2010	Setiembre 2010
NIVEL GENERAL	507,37	502,64	0,9	8,8	13,2
Primarios	675,86	669,55	0,9	7,8	14,6
Agropecuarios	530,78	525,37	1,0	4,3	13,8
Pesqueros	526,91	519,30	1,5	12,9	18,3
Petróleo crudo y gas	1162,14	1154,04	0,7	12,4	15,4
Productos minerales no metálicos	510,04	497,23	2,6	15,5	19,0
Manufacturados y Energía eléctrica	460,74	456,44	0,9	9,3	12,6
Productos manufacturados	466,60	462,21	0,9	9,2	12,6
Alimentos y bebidas	405,77	403,18	0,6	5,6	8,8
Tabaco	385,08	385,08	-	5,7	7,7
Productos textiles	370,32	368,27	0,6	2,0	8,1
Prendas de materiales textiles	271,75	269,77	0,7	7,2	10,2
Cuero, artículos de marroquinería y calzado	289,87	283,66	2,2	11,6	13,3
Madera y productos de madera excepto muebles	542,44	525,31	3,3	11,9	15,6
Papel y productos de papel	545,83	535,22	2,0	11,5	14,9
Impresiones y reproducción de grabaciones	323,94	320,65	1,0	6,8	10,2
Productos refinados del petróleo	861,85	854,90	0,8	19,3	22,2
Sustancias y productos químicos	515,71	510,78	1,0	9,0	13,8
Productos de caucho y plástico	492,70	488,67	0,8	8,4	12,8
Productos de minerales no metálicos	435,95	432,77	0,7	10,9	15,0
Productos metálicos básicos	642,02	639,98	0,3	8,9	10,8
Productos metálicos excepto máquinas y equipos	627,44	619,03	1,4	9,4	12,5
Máquinas y equipos	484,56	474,68	2,1	13,2	17,2
Máquinas y aparatos eléctricos	568,41	563,78	0,8	8,4	13,7
Equipos y aparatos de radio y televisión	94,52	91,89	2,9	4,4	3,8
Equipos para medicina e instrum. de medición	290,66	288,59	0,7	6,8	10,2
Vehículos automotores, carrocerías y repuestos	411,57	407,83	0,9	8,3	10,5
Otros medios de transporte	234,47	232,77	0,7	5,5	6,3
Muebles y otros productos industriales	442,42	431,23	2,6	11,5	14,4
Energía eléctrica	195,16	195,16	-	14,7	8,0

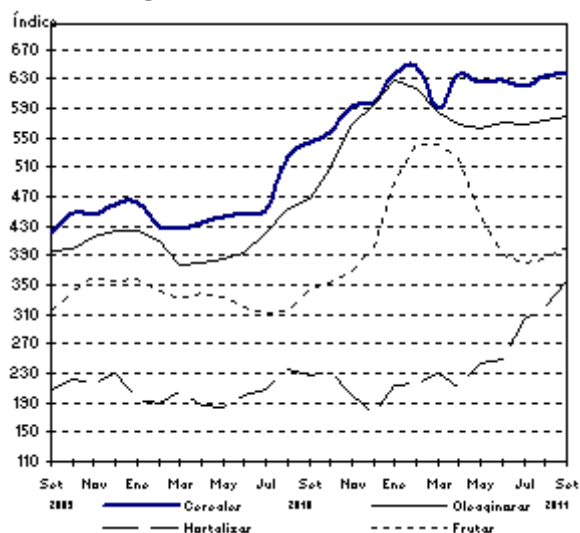
Evolución del Índice de Precios Básicos del Productor



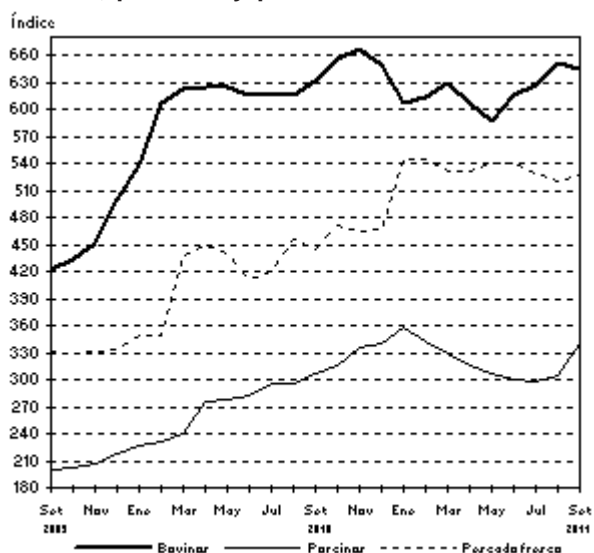
13. Índices de Precios de Productos Primarios del IPP. Variaciones porcentuales

Productos	Variación porcentual de Setiembre 2011* al mes anterior
PRODUCTOS AGRÍCOLAS	2,2
Cereales	0,8
Trigo	-
Maíz	-
Sorgo granífero	4,8
Oleaginosas	1,1
Soja	1,2
Maní	-
Girasol	0,5
Lino	-
Hortalizas	10,8
Cebolla	26,5
Papa	-0,2
Tomate redondo común	30,0
Tomate perita	28,0
Zanahoria	5,0
Zapallo	13,0
Pimiento	-1,2
Lechuga capuchina	-23,7
Lechuga criolla común	-31,6
Acelga	-17,9
Remolacha	5,2
Frutas	4,1
Naranja para jugo Valencia	5,5
Naranja de ombligo Washington Navel	16,6
Limón Eureka	1,2
Manzana Red Delicious	3,8
Manzana Granny Smith	3,7
PRODUCTOS GANADEROS Y DE GRANJA	-0,2
Ganado bovino y leche	-0,6
Ganado bovino	-0,7
Novillo	-0,3
Novillito	-1,7
Vaca	0,1
Vaquillona	0,1
Terneros	-2,4
Leche	-0,3
Ganado Porcino y productos de granja	1,5
Ganado porcino	11,0
Capones y hembras	11,5
Chanchas	6,6
Huevos	-0,1
PESCADO FRESCO	1,5
Abadejo	-
Anchoita	15,0
Caballa	-20,2
Lenguado	-
Merluza	0,3
Corvina	0,5
PETRÓLEO CRUDO Y GAS	0,7
Petróleo crudo	0,5
Gas	3,6

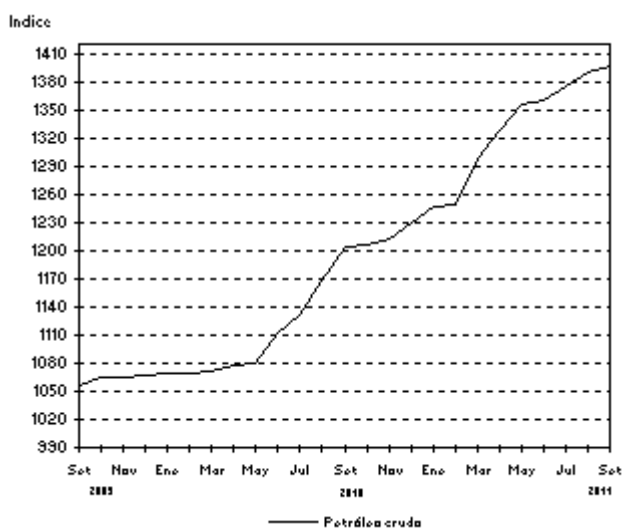
Productos agrícolas



Bovinos, porcinos y pescado fresco



Petróleo crudo



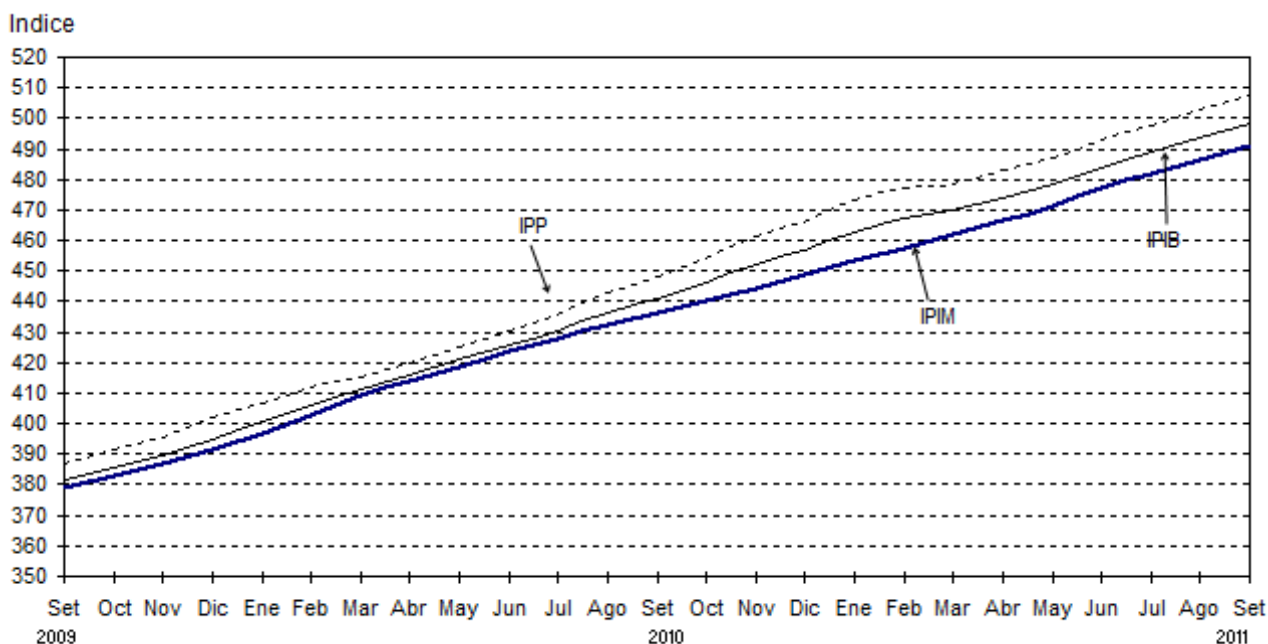
* Fuente: Corporación del Mercado Central de Buenos Aires, que incluye el conjunto de las operaciones efectivamente realizadas.

14. Evolución del Nivel general y principales aperturas del IPP. Variación porcentual mensual y acumulada respecto a diciembre del año anterior

Período	Nivel general	% acumulado		Prima-rios	% acumulado		Manu- facturas y energía eléctrica	% acum.		
2001	Dic	96,81	-0,2	-5,6	89,06	0,4	-16,1	98,95	-0,3	-2,6
2002	Dic	217,73	0,4	124,9	272,99	1,3	206,5	202,44	0,1	104,6
2003	Dic	221,93	1,9	1,9	277,05	4,4	1,5	206,68	1,0	2,1
2004	Dic	236,89	1,0	6,7	275,73	0,6	-0,5	226,14	1,1	9,4
2005	Dic	264,28	1,1	11,6	332,14	1,8	20,5	245,49	0,8	8,6
2006	Dic	285,66	0,5	8,1	359,01	0,7	8,1	265,35	0,5	8,1
2007	Dic	335,90	0,6	17,6	430,71	-1,5	20,0	309,66	1,5	16,7
2008	Dic	355,09	-0,5	5,7	406,93	-0,7	-5,5	340,74	-0,4	10,0
2009	Dic	401,75	1,5	13,1	509,66	2,7	25,2	371,88	1,1	9,1
2010	Set	448,34	1,2	11,6	589,57	2,5	15,7	409,25	0,7	10,0
	Oct	454,32	1,3	13,1	601,64	2,0	18,0	413,55	1,1	11,2
	Nov	461,18	1,5	14,8	619,37	2,9	21,5	417,40	0,9	12,2
	Dic	466,17	1,1	16,0	626,83	1,2	23,0	421,70	1,0	13,4
2011	Ene	473,08	1,5	1,5	642,64	2,5	2,5	426,15	1,1	1,1
	Feb	477,23	0,9	2,4	646,51	0,6	3,1	430,38	1,0	2,1
	Mar	478,69	0,3	2,7	646,49	--	3,1	432,24	0,4	2,5
	Abr	483,43	1,0	3,7	649,90	0,5	3,7	437,35	1,2	3,7
	May	487,32	0,8	4,5	650,45	0,1	3,8	442,17	1,1	4,9
	Jun	492,97	1,2	5,7	655,49	0,8	4,6	447,99	1,3	6,2
	Jul	497,71	1,0	6,8	660,72	0,8	5,4	452,59	1,0	7,3
	Ago	502,64	1,0	7,8	669,55	1,3	6,8	456,44	0,9	8,2
	Set*	507,37	0,9	8,8	675,86	0,9	7,8	460,74	0,9	9,3

* Dato provisorio

15. Evolución del Nivel general del IPIM, IPIB e IPP



Síntesis metodológica

Las ponderaciones del sector primario son valores brutos de producción netos de impuestos, estimados por las Cuentas Nacionales; las del sector manufacturero son valores de producción provenientes del Censo Nacional Económico de 1994 (que suministró datos de 1993); la energía eléctrica está ponderada con la facturación de las empresas distribuidoras; y las del sector de productos importados se calcularon a partir del valor CIF (costo, seguro y flete) de las importaciones realizadas durante 1993. Las ponderaciones de cada índice son consistentes con la cobertura y el tratamiento impositivo de cada uno de ellos. Para el cálculo se utiliza una fórmula de ponderaciones fijas referidas al año base, del tipo Laspeyres.

Los precios observados corresponden al día 15 de cada mes, salvo excepciones, ya que en algunos sectores se trata de promedios mensuales (de precios diarios o de varios precios durante el mes) o de precios de la semana que incluyen el día 15. Para más información consultar la metodología.

Estructura de ponderaciones de los índices de precios mayoristas, base 1993

	IPIM	IPIB	IPP
Nivel General	100,00	100,00	100,00
Índice de Productos Nacionales	92,71	92,52	100,00
Productos Primarios	19,36	19,98	21,68
Productos agropecuarios	13,55	13,98	15,41
Productos pesqueros	0,68	0,70	0,68
Productos de minas y canteras	5,13	5,30	5,59
Productos Manufacturados y Energía eléctrica	73,35	72,54	78,32
Productos manufacturados	71,49	70,78	76,63
Energía eléctrica	1,86	1,76	1,69
Índice de Productos Importados	7,29	7,48	///