



Buenos Aires, 12 de Octubre de 2012

Sistema de Índices de Precios Mayoristas, Base 1993=100

Setiembre de 2012

Índices	Índice		Variación porcentual de Setiembre 2012*		
	Setiembre 2012*	Agosto 2012	Mes anterior	Diciembre 2011	Setiembre 2011
Índice de Precios Internos al por Mayor (IPIM)	554,53	548,79	1,0	9,7	12,8

El Índice de Precios Internos al por Mayor (IPIM) tiene por objeto medir la evolución promedio de los precios de los productos de origen nacional e importado ofrecidos en el mercado interno. Así, tal como señala la metodología, el IPIM es similar al anterior Índice de Precios Mayoristas (base 1981=100).

Durante el mes de Setiembre el "Nivel General" del IPIM subió 1,0%. Los "Productos Nacionales" subieron 1,1% como consecuencia de las subas de 1,3% en los "Productos Primarios" y de 1,0% en los "Productos Manufacturados y Energía Eléctrica".

Los "Productos Agropecuarios" subieron 0,2%, como consecuencia de la suba en los "Productos Agrícolas" de 1,3%, mientras que los "Productos Ganaderos" bajaron de 0,3%.

En los "Productos Manufacturados y Energía Eléctrica", se destacan las subas en "Otros medios de transporte" (3,2%), en "Papel y productos de papel" (2,7%) y en "Máquinas y aparatos eléctricos" (2,4%). Por otra parte se destacan las bajas en "Prendas de materiales textiles" (1,1%) y en "Productos refinados del petróleo" (0,1%). La "Energía Eléctrica" se mantuvo sin cambios.

Los "Productos Importados" subieron 0,5%. Dentro de este capítulo, se destacan las subas en "Productos Agropecuarios y de la silvicultura" de 1,4%, en "Productos Minerales no Metalíferos" de 0,1% y en "Productos Manufacturados" de 0,5%.

Las fechas de difusión de los próximos informes de prensa se encuentran disponibles en internet:

http://www.indec.gov.ar/contacto/servicio_calendario2012.asp

Signos convencionales:

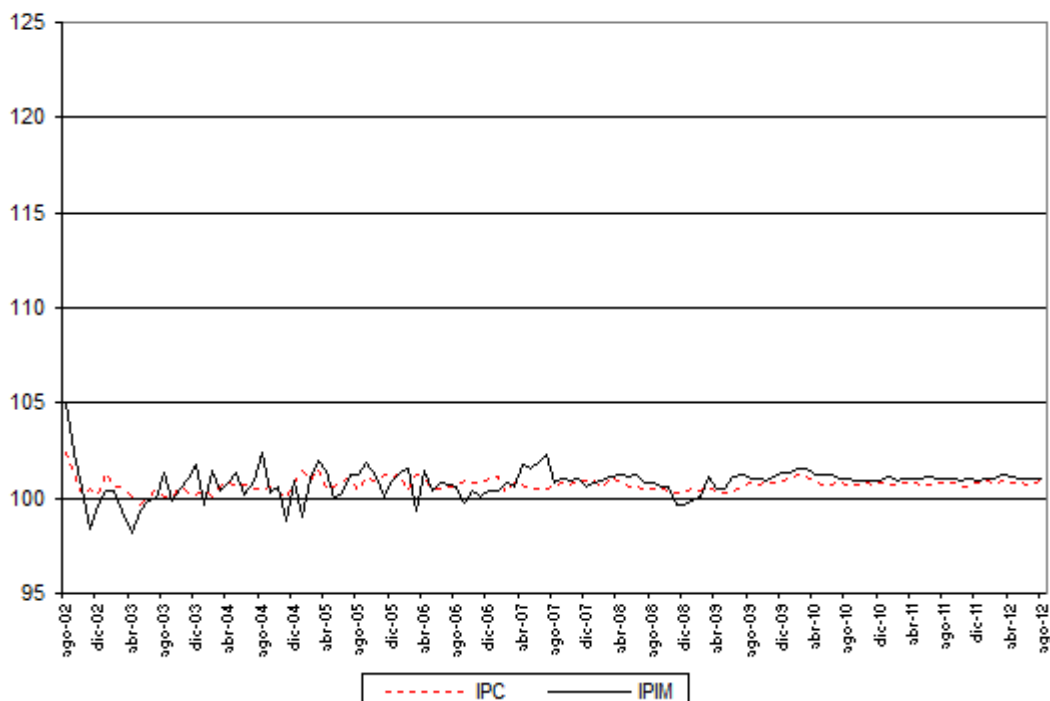
- * Dato provisorio
- Dato ínfimo, menos de la mitad del último dígito mostrado
- ... Dato no disponible a la fecha de presentación de los resultados
- e Dato estimado

Evolución del Índice de Precios Internos al por Mayor (IPIM) y del Índice de Precios al Consumidor del Gran Buenos Aires (IPC-GBA)

Existe una modalidad de uso de la información estadística por parte de los usuarios que consiste en comparar la evolución del Índice de Precios Internos al Por Mayor (IPIM) y del Índice de Precios al Consumidor (IPC - GBA). En este sentido es importante remarcar que al efectuar dicha comparación se deben considerar las diferencias sustanciales existentes entre ambos indicadores, tales como: el objetivo de la elaboración de cada índice, el tipo de informantes, la cobertura geográfica y la conformación de las respectivas canastas.

El gráfico que se presenta a continuación permite visualizar las diferentes evoluciones históricas de ambas series.

Evolución de las variaciones mensuales del IPIM y del IPC - GBA

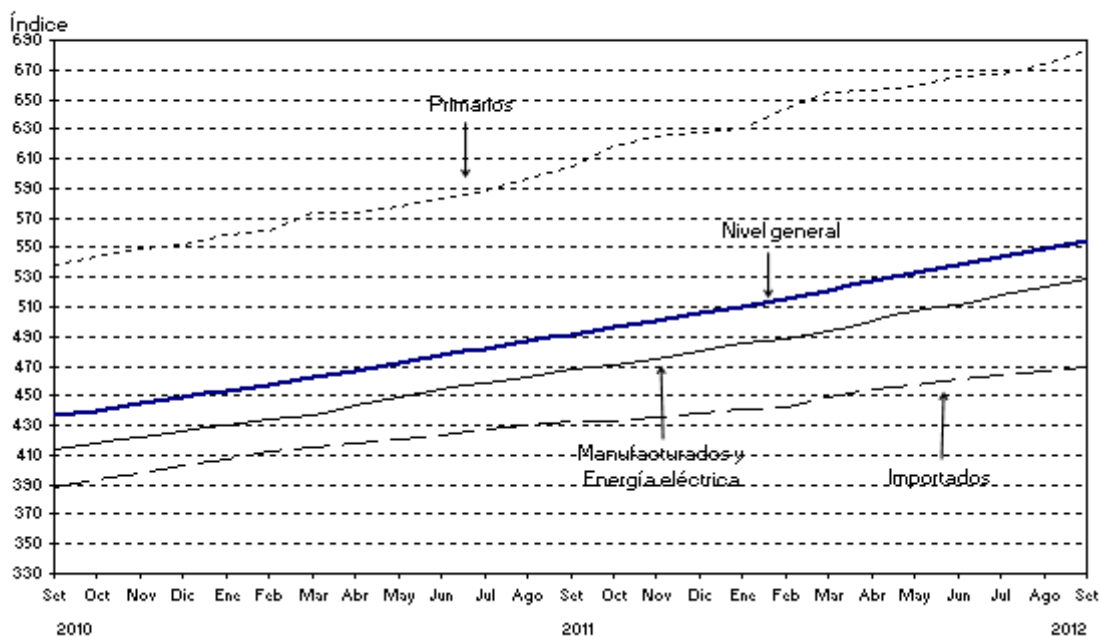


1. Índice de Precios Internos al por Mayor (IPIM)

Nivel general y divisiones	Índice		Variación porcentual de Setiembre 2012*		
	Setiembre 2012*	Agosto 2012	Mes anterior	Diciembre 2011	Setiembre 2011
NIVEL GENERAL	554,53	548,79	1,0	9,7	12,8
PRODUCTOS NACIONALES	561,22	555,22	1,1	9,9	13,1
Primarios	683,34	674,26	1,3	8,8	12,9
Agropecuarios	438,64	437,81	0,2	7,7	5,8
Pesqueros	509,78	510,77	-0,2	1,5	-8,0
Petróleo crudo y gas (¹)	1443,27	1408,76	2,4	9,7	21,1
Productos minerales no metalíferos	650,46	636,04	2,3	18,0	24,4
Manufacturados y Energía eléctrica	528,99	523,79	1,0	10,3	13,2
Productos manufacturados	536,46	531,13	1,0	10,4	13,0
Alimentos y bebidas	451,31	445,74	1,2	10,8	12,5
Tabaco	437,31	437,31	-	10,7	21,0
Productos textiles	423,22	420,64	0,6	8,7	11,0
Prendas de materiales textiles	294,91	298,33	-1,1	5,4	5,8
Cuero, artículos de marroquinería y calzado	289,03	287,91	0,4	6,7	8,7
Madera y productos de madera excepto muebles	627,67	624,38	0,5	9,2	12,7
Papel y productos de papel	698,68	680,21	2,7	18,7	24,6
Impresiones y reproducción de grabaciones	400,05	393,42	1,7	14,9	18,0
Productos refinados del petróleo (¹)	918,95	920,17	-0,1	10,3	11,7
Sustancias y productos químicos	571,35	564,71	1,2	9,4	11,3
Productos de caucho y plástico	579,87	572,00	1,4	11,9	16,4
Productos de minerales no metálicos	533,87	525,18	1,7	13,2	18,7
Productos metálicos básicos	724,55	712,19	1,7	9,0	10,7
Productos metálicos excepto máquinas y equipos	728,71	717,89	1,5	10,1	12,8
Máquinas y equipos	566,53	560,18	1,1	9,1	14,1
Máquinas y aparatos eléctricos	632,56	617,60	2,4	7,1	5,8
Equipos y aparatos de radio y televisión	108,97	108,97	-	1,0	1,7
Equipos para medicina e instrum. de medición	330,31	330,33	--	12,1	15,4
Vehículos automotores, carrocerías y repuestos	478,13	473,47	1,0	10,8	14,3
Otros medios de transporte	253,51	245,73	3,2	5,4	5,4
Muebles y otros productos industriales	498,74	498,19	0,1	6,1	8,9
Energía eléctrica	240,82	240,82	-	2,8	35,0
PRODUCTOS IMPORTADOS	469,29	466,95	0,5	7,1	8,4

¹ Fuente: Subsecretaría de Coordinación y Control de Gestión. Ministerio de Planificación Federal, Inversión Pública y Servicios.

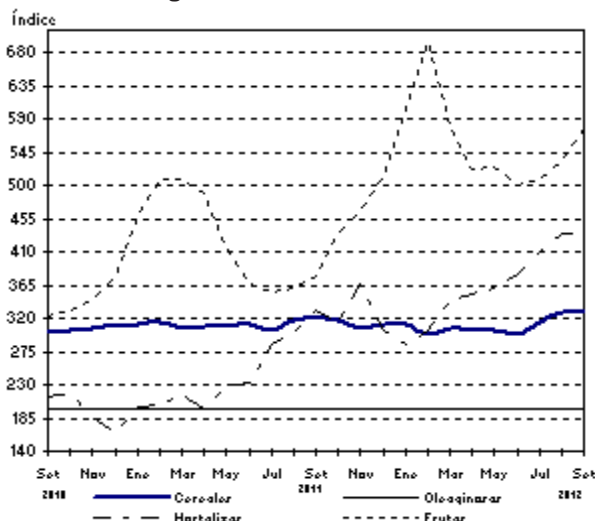
Evolución del Índice de Precios Internos al por Mayor



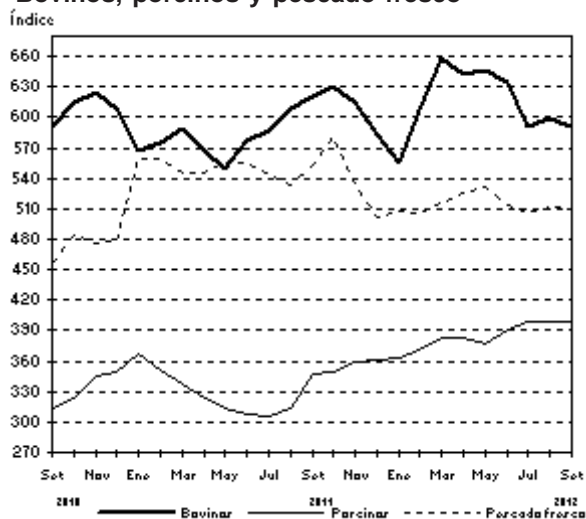
2. Índices de Precios de Productos Primarios del IPIM. Variaciones porcentuales

Productos	Variación porcentual de Setiembre 2012* al mes anterior
PRODUCTOS AGRÍCOLAS	1,3
Cereales	-
Trigo	-
Maíz	-
Sorgo granífero	-
Oleaginosas	-
Soja	-
Maní	-
Girasol	-
Lino	-
Hortalizas (1)	0,3
Cebolla	25,8
Papa	-6,9
Tomate redondo común	39,6
Tomate perita	7,9
Zanahoria	-8,1
Zapallo	2,4
Pimiento	21,6
Lechuga capuchina	-24,5
Lechuga criolla común	-24,8
Acelga	-54,7
Remolacha	-15,4
Frutas (1)	8,4
Naranja para jugo Valencia	5,3
Naranja de ombligo Whashington Navel	15,6
Limón Eureka	14,8
Manzana Red Delicious	8,1
Manzana Granny Smith	8,0
PRODUCTOS GANADEROS Y DE GRANJA	-0,3
Ganado bovino y leche	-0,8
Ganado bovino	-1,2
Novillo	-0,3
Novillito	-2,1
Vaca	1,1
Vaquillona	-2,4
Terneros	-3,7
Leche	-0,3
Ganado Porcino y productos de granja	1,8
Ganado porcino	-
Capones y hembras	-
Chanchas	-
Huevos	2,1
PESCADO FRESCO	-0,2
Abadejo	-
Anchoita	-
Caballa	-12,5
Lenguado	-2,0
Merluza	-
Corvina	2,9
PETRÓLEO CRUDO Y GAS	2,4
Petróleo crudo	2,3
Gas	5,3

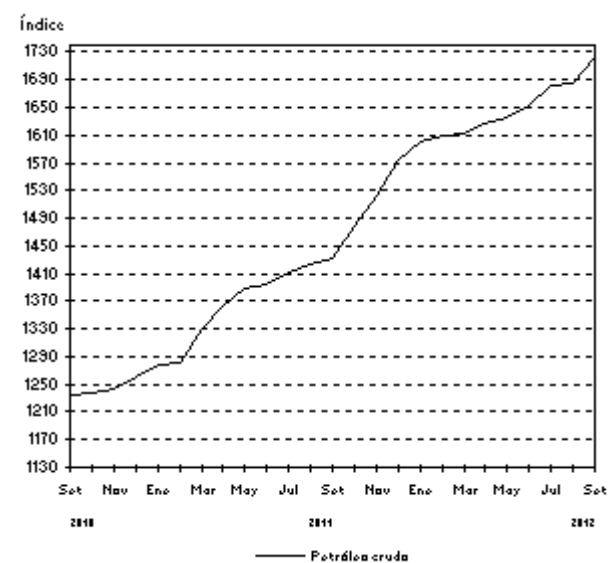
Productos agrícolas



Bovinos, porcinos y pescado fresco



Petróleo crudo



¹ Fuente: Corporación del Mercado Central de Buenos Aires, que incluye el conjunto de las operaciones efectivamente realizadas.

3. Principales variaciones observadas en el Índice de precios Internos al por Mayor (IPIM)

Mayores aumentos

Setiembre 2012*/Agosto 2012	%
Productos nacionales	
Frutas	8,4
Alimentos balanceados	7,8
Equipos de iluminación	7,3
Aparatos de distribución y control eléctrico	5,5
Productos importados	
Insecticidas y plaguicidas	7,8
Frutas y cafés	6,6
Sustancias químicas básicas	2,9
Máquinas de uso especial en la industria manufacturera y sus accesorios	1,7

Setiembre 2012*/Diciembre 2011	%
Productos nacionales	
Aceites y grasas vegetales	48,8
Hortalizas y legumbres	43,0
Otros artículos de papel y cartón	27,2
Equipos de elevación y manipulación	25,0
Productos importados	
Insecticidas y plaguicidas	13,6
Aparatos de distribución y control eléctrico	13,5
Bebidas alcohólicas destiladas	13,4
Máquinas de oficina e informática	13,2

Setiembre 2012*/Setiembre 2011	%
Productos nacionales	
Frutas	53,3
Otros artículos de papel y cartón	38,4
Aceites y grasas vegetales	35,7
Energía eléctrica	35,0
Productos importados	
Sustancias químicas básicas	18,2
Bebidas alcohólicas destiladas	17,1
Máquinas de oficina e informática	15,3
Aparatos de distribución y control eléctrico	14,9

Bajas y menores aumentos

Setiembre 2012*/Agosto 2012	%
Productos nacionales	
Prendas de materiales textiles	-1,1
Ganado vacuno y leche	-0,8
Maderas aserradas	-0,3
Azúcar	-0,3
Productos importados	
Minerales no ferrosos en formas básicas	-7,1
Cauchos naturales	-5,7
Abonos y fertilizantes	-2,4
Maquinas herramientas	-

Setiembre 2012*/Diciembre 2011	%
Productos nacionales	
Bombas y compresores	-2,0
Motores a explosión excepto para automotores	-1,6
Otros productos manufacturados	0,9
Equipos de televisión y video	1,0
Productos importados	
Frutas y cafés	-10,1
Aparatos de grabación y reproducción de sonidos	-5,5
Abonos y fertilizantes	-3,6
Productos minerales para la fabricación de abonos y sustancias químicas	-1,2

Setiembre 2012*/Setiembre 2011	%
Productos nacionales	
Productos pesqueros	-8,0
Ganado vacuno y leche	-1,3
Conductores eléctricos	-1,1
Bombas y compresores	-1,0
Productos importados	
Cauchos naturales	-15,8
Aparatos de grabación y reproducción de sonidos	-5,5
Minerales no ferrosos en formas básicas	-5,3
Abonos y fertilizantes	-1,9

4. Incidencia sectorial en la variación del Nivel general del IPIM

Nivel general y divisiones	Setiembre 2012* Incidencia
NIVEL GENERAL	1,0
PRODUCTOS NACIONALES	1,02
Primarios	0,32
Agropecuarios	0,02
Pesqueros	--
Petróleo crudo y gas	0,29
Productos minerales no metalíferos	0,02
Manufacturados y Energía eléctrica	0,69
Productos manufacturados	0,69
Alimentos y bebidas	0,19
Tabaco	-
Productos textiles	0,02
Prendas de materiales textiles	-0,02
Cuero, artículos de marroquinería y calzado	--
Madera y productos de madera excepto muebles	--
Papel y productos de papel	0,07
Impresiones y reproducción de grabaciones	0,02
Productos refinados del petróleo	-0,01
Sustancias y productos químicos	0,10
Productos de caucho y plástico	0,04
Productos de minerales no metálicos	0,04
Productos metálicos básicos	0,05
Productos metálicos excepto máquinas y equipos	0,05
Máquinas y equipos	0,04
Máquinas y aparatos eléctricos	0,04
Equipos y aparatos de radio y televisión	-
Equipos para medicina e instrum. de medición	--
Vehículos automotores, carrocerías y repuestos	0,06
Otros medios de transporte	--
Muebles y otros productos industriales	--
Energía eléctrica	-
PRODUCTOS IMPORTADOS	0,03

Nota: La incidencia mide la participación que ha tenido cada apertura, en la variación del Nivel general del IPIM respecto al mes anterior. Los totales por suma pueden no coincidir por redondeos en las cifras parciales.

5. Principales incidencias de agregados de productos en la variación del Nivel general del IPIM

Agregados de productos ordenados por sus incidencias	Setiembre 2012* Incidencia
Incidencias positivas	
Petróleo crudo y gas	0,29
Sustancias químicas básicas	0,05
Otros artículos de papel y cartón	0,04
Frutas	0,04
Jabones y detergentes	0,03
Productos metálicos para uso estructural	0,03
Otros productos alimenticios	0,03
Productos fundidos de metales	0,03
Repuestos para automotores	0,03
Productos de plástico excepto muebles	0,03
Hierros y aceros en formas básicas	0,03
Ganado porcino y productos de granja	0,02
Alimentos balanceados	0,02
Harinas	0,02
Sustancias químicas básicas (Importado)	0,02
Diarios y revistas	0,02
Artículos de hormigón, de cemento y de yeso	0,02
Otros productos metálicos	0,02
Máquinas agrícolas	0,02
Productos cárnicos	0,02
Incidencias negativas	
Ganado vacuno y leche	-0,05
Minerales no ferrosos en formas básicas (Importado)	-0,03
Prendas de materiales textiles	-0,02
Productos refinados de petróleo	-0,01
Cauchos naturales (Importado)	-0,01
Abonos y fertilizantes (Importado)	--
Productos pesqueros	--
Maderas aserradas	--

Nota: La incidencia mide la participación que ha tenido cada apertura, en la variación del Nivel general del IPIM respecto al mes anterior.

6. Principales variaciones de productos nacionales seleccionados (IPIM)

Productos (IPIM)	Variación porcentual de Setiembre 2012* al mes anterior
Cebolla	25,8
Tomate	23,1
Pimiento	21,6
Artefactos de uso gastronómico	10,5
Hortalizas de hoja	-31,0
Remolacha	-15,4
Cauchos sintéticos	-11,0
Zanahoria	-8,1

7. Evolución del Nivel general y principales aperturas del IPIM. Variación porcentual mensual y acumulada respecto a diciembre del año anterior

Período	Nivel general	%	% acumulado	Nacio- nal	%	% acumulado	Prima- rios	%	% acumulado	Manu- facturas y energía eléctrica	%	% acumulado	Pro- ductos impor- tados	%	% acumulado
2001 Dic	100,22	-0,2	-5,3	101,09	-5,4	-5,4	89,68	0,3	-16,6	104,11	-0,2	-2,5	89,14	-1,0	-3,5
2002 Dic	218,44	-0,4	118,0	214,27	-0,3	112,0	268,72	0,6	199,6	199,90	-0,7	92,0	271,46	-1,2	204,5
2003 Dic	222,71	1,7	2,0	221,30	1,7	3,3	272,58	4,2	1,4	207,77	0,8	3,9	240,56	2,6	-11,4
2004 Dic	240,23	0,9	7,9	238,86	0,8	7,9	276,33	0,6	1,4	228,96	0,9	10,2	257,74	1,2	7,1
2005 Dic	265,86	0,9	10,7	266,37	0,9	11,5	335,41	1,7	21,4	248,14	0,7	8,4	259,43	0,7	0,7
2006 Dic	284,85	0,4	7,1	285,18	0,4	7,1	355,73	0,5	6,1	266,55	0,4	7,4	280,69	0,3	8,2
2007 Dic	326,32	0,6	14,6	326,98	0,6	14,7	401,71	-1,4	12,9	307,25	1,4	15,3	317,87	0,5	13,2
2008 Dic	355,10	-0,3	8,8	354,58	-0,2	8,4	401,27	-0,1	-0,1	342,25	-0,2	11,4	361,81	-1,1	13,8
2009 Dic	391,56	1,3	10,3	394,10	1,4	11,1	467,44	2,5	16,5	374,74	1,0	9,5	359,27	-0,7	-0,7
2010 Dic	448,57	0,9	14,6	452,16	0,9	14,7	552,02	0,6	18,1	425,79	1,0	13,6	402,94	1,3	12,2
2011 Set	491,60	1,0	9,6	496,20	1,0	9,7	605,10	1,4	9,6	467,46	0,9	9,8	433,06	0,8	7,5
Oct	496,08	0,9	10,6	501,09	1,0	10,8	617,08	2,1	11,8	470,28	0,6	10,4	432,36	-0,2	7,3
Nov	500,81	1,0	11,6	505,98	1,0	11,9	625,30	1,2	13,3	474,48	0,9	11,4	435,06	0,6	8,0
Dic	505,42	0,9	12,7	510,70	0,9	12,9	628,24	0,5	13,8	479,67	1,1	12,7	438,15	0,7	8,7
2012 Ene	510,26	1,0	1,0	515,70	1,0	1,0	630,68	0,4	0,4	485,35	1,2	1,2	441,02	0,7	0,7
Feb	515,30	1,0	2,0	520,99	1,0	2,0	644,29	2,2	2,6	488,44	0,6	1,8	442,96	0,4	1,1
Mar	521,39	1,2	3,2	527,07	1,2	3,2	655,12	1,7	4,3	493,27	1,0	2,8	449,09	1,4	2,5
Abr	527,29	1,1	4,3	533,06	1,1	4,4	655,93	0,1	4,4	500,62	1,5	4,4	453,90	1,1	3,6
May	532,67	1,0	5,4	538,57	1,0	5,5	658,91	0,5	4,9	506,80	1,2	5,7	457,63	0,8	4,4
Jun	537,95	1,0	6,4	544,01	1,0	6,5	665,29	1,0	5,9	512,00	1,0	6,7	460,86	0,7	5,2
Jul	543,17	1,0	7,5	549,41	1,0	7,6	667,06	0,3	6,2	518,35	1,2	8,1	463,79	0,6	5,9
Ago	548,79	1,0	8,6	555,22	1,1	8,7	674,26	1,1	7,3	523,79	1,0	9,2	466,95	0,7	6,6
Set*	554,53	1,0	9,7	561,22	1,1	9,9	683,34	1,3	8,8	528,99	1,0	10,3	469,29	0,5	7,1

*Dato provisorio

Sistema de Índices de precios mayoristas, base 1993=100

Setiembre 2012

Índices	Índice		Variación % de Setiembre 2012* respecto a		
	Setiembre 2012*	Agosto 2012	Mes anterior	Diciembre 2011	Setiembre 2011
Índice de Precios Internos Básicos al por Mayor (IPIB)	564,64	558,38	1,1	10,7	13,2
Índice de Precios Básicos del Productor (IPP)	580,02	573,12	1,2	12,0	14,2

El Índice de Precios Internos Básicos al por Mayor (IPIB) así como el Índice de Precios Básicos del Productor (IPP) permiten desdoblar el movimiento de los precios en aquellos provenientes de modificaciones en las políticas económicas (impuestos, subsidios) de aquellos que resultan decisiones puramente de mercado.

En los casos de bienes transables internacionalmente, el IPIB y el IPP muestran las modificaciones respecto de los términos del intercambio de la producción local.

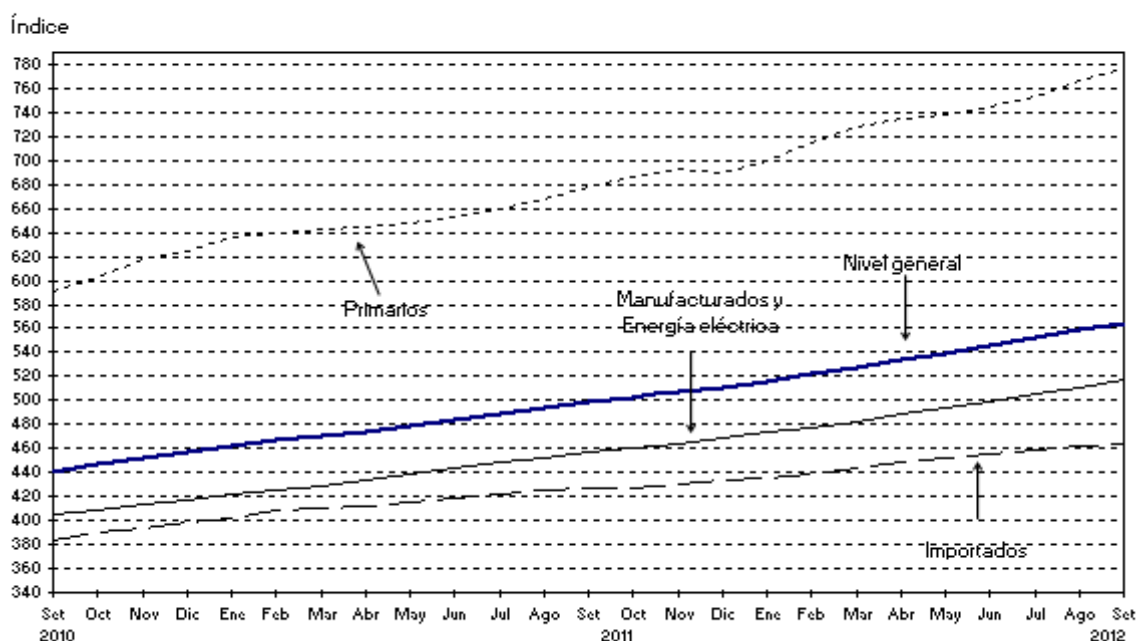
Durante el mes de Setiembre, el "Nivel General" del IPIB subió 1,1%. Los "Productos Nacionales" se incrementaron 1,2%, debido a las subas de 1,0% en los "Productos Manufacturados y Energía Eléctrica" y de 1,5% en los "Productos Primarios".

Durante el mes de Setiembre el "Nivel General" del IPP subió 1,2%, debido a las subas de 1,0% en los "Productos Manufacturados y Energía Eléctrica" y de 1,6% en los "Productos primarios"

8. Índice de Precios Internos Básicos al por Mayor (IPIB)

Nivel general y divisiones	Índice		Variación porcentual de Setiembre 2012*		
	Setiembre 2012*	Agosto 2012	Mes anterior	Diciembre 2011	Setiembre 2011
NIVEL GENERAL	564,64	558,38	1,1	10,7	13,2
PRODUCTOS NACIONALES	572,76	566,19	1,2	11,0	13,5
Primarios	777,04	765,83	1,5	12,7	14,7
Agropecuarios	585,94	581,76	0,7	15,6	10,7
Pesqueros	496,92	497,88	-0,2	1,5	-8,0
Petróleo crudo y gas	1407,28	1373,64	2,4	9,7	21,1
Productos minerales no metalíferos	634,32	620,26	2,3	18,0	24,4
Manufacturados y Energía eléctrica	516,51	511,21	1,0	10,2	13,1
Productos manufacturados	523,34	517,91	1,0	10,3	12,9
Alimentos y bebidas	448,95	443,49	1,2	10,7	12,4
Tabaco	465,17	465,17	-	10,7	20,8
Productos textiles	412,73	410,22	0,6	8,7	11,0
Prendas de materiales textiles	287,60	290,93	-1,1	5,4	5,8
Cuero, artículos de marroquinería y calzado	281,87	280,78	0,4	6,7	8,7
Madera y productos de madera excepto muebles	612,07	608,86	0,5	9,2	12,7
Papel y productos de papel	681,37	663,36	2,7	18,7	24,6
Impresiones y reproducción de grabaciones	382,94	376,30	1,8	15,2	18,3
Productos refinados del petróleo	959,66	961,75	-0,2	10,0	11,3
Sustancias y productos químicos	560,98	554,50	1,2	9,4	11,3
Productos de caucho y plástico	572,09	564,33	1,4	11,9	16,4
Productos de minerales no metálicos	520,61	512,14	1,7	13,2	18,7
Productos metálicos básicos	706,59	694,53	1,7	9,0	10,7
Productos metálicos excepto máquinas y equipos	711,17	700,62	1,5	10,1	12,8
Máquinas y equipos	559,66	553,34	1,1	9,1	14,1
Máquinas y aparatos eléctricos	617,04	602,59	2,4	7,1	5,9
Equipos y aparatos de radio y televisión	96,14	96,14	-	1,0	1,7
Equipos para medicina e instrum. de medición	337,94	337,95	--	12,0	15,5
Vehículos automotores, carrocerías y repuestos	468,57	463,97	1,0	10,8	14,3
Otros medios de transporte	247,22	239,64	3,2	5,4	5,4
Muebles y otros productos industriales	486,39	485,86	0,1	6,1	8,9
Energía eléctrica	241,95	241,95	-	2,8	35,0
PRODUCTOS IMPORTADOS	464,25	461,86	0,5	7,1	8,5

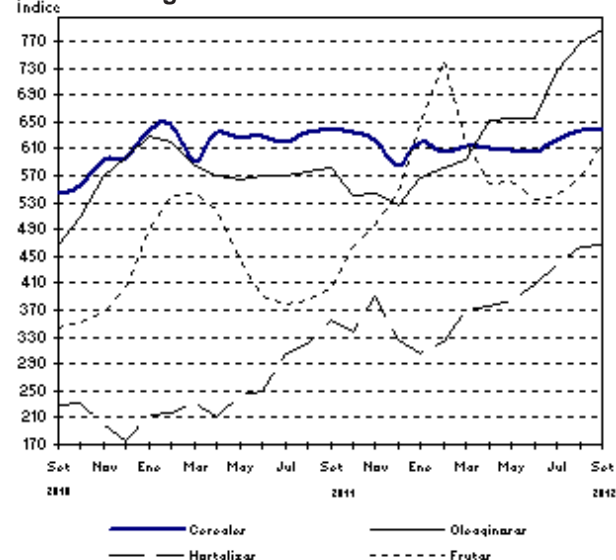
Evolución del Índice de Precios Internos Básicos al por Mayor



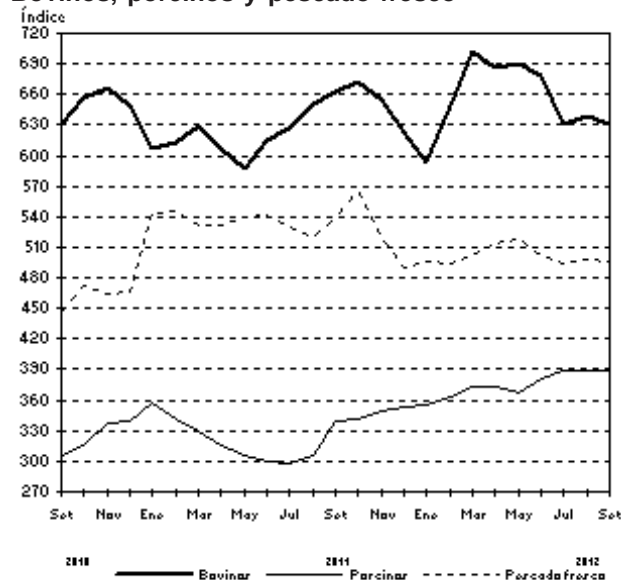
9. Índices de Precios de Productos Primarios del IPIB, variaciones porcentuales

Productos	Variación porcentual de Setiembre 2012* al mes anterior
PRODUCTOS AGRÍCOLAS	1,9
Cereales	-
Trigo	-
Maíz	-
Sorgo granífero	-
Oleaginosas	2,7
Soja	-0,9
Maní	-
Girasol	19,3
Lino	-
Hortalizas	0,3
Cebolla	25,8
Papa	-6,9
Tomate redondo común	39,6
Tomate perita	7,9
Zanahoria	-8,1
Zapallo	2,4
Pimiento	21,6
Lechuga capuchina	-24,5
Lechuga criolla común	-24,8
Acelga	-54,7
Remolacha	-15,4
Frutas	8,4
Naranja para jugo Valencia	5,3
Naranja de ombligo Washington Navel	15,6
Limón Eureka	14,8
Manzana Red Delicious	8,1
Manzana Granny Smith	8,0
PRODUCTOS GANADEROS Y DE GRANJA	-0,4
Ganado bovino y leche	-0,8
Ganado bovino	-1,2
Novillo	-0,3
Novillito	-2,1
Vaca	1,1
Vaquillona	-2,4
Terneros	-3,7
Leche	-0,3
Ganado Porcino y productos de granja	1,8
Ganado porcino	-
Capones y hembras	-
Chanchas	-
Huevos	2,1
PESCADO FRESCO	-0,2
Abadejo	-
Anchoita	-
Caballa	-12,5
Lenguado	-2,0
Merluza	-
Corvina	2,9
PETRÓLEO CRUDO Y GAS	2,4
Petróleo crudo	2,3
Gas	5,3

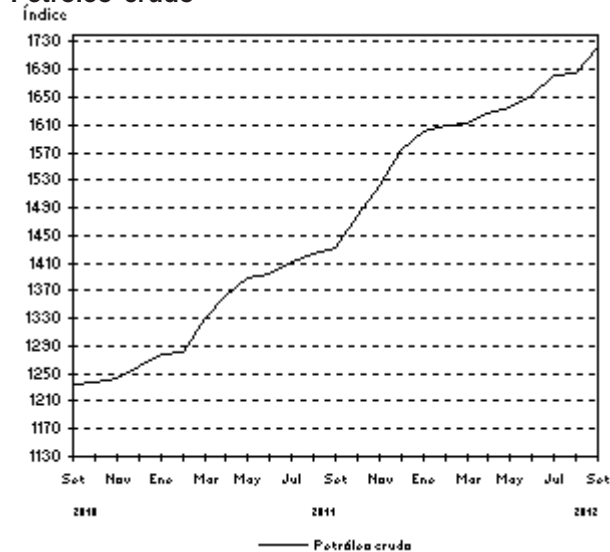
Productos agrícolas



Bovinos, porcinos y pescado fresco



Petróleo crudo



¹ Fuente: Corporación del Mercado Central de Buenos Aires, que incluye el conjunto de las operaciones efectivamente realizadas.

10. Evolución del Nivel general y principales aperturas del IPIB.

Variación porcentual mensual y acumulada respecto a diciembre del año anterior

Período	Nivel general	%	% acumulado	Nacional	%	% acumulado	Prima-rios	%	% acumulado	Manufac-turas y energía eléctrica	%	% acumulado	Produc-tos impor-tados	%	% acumulado
2001 Dic	96,24	-0,2	-5,7	96,84	-0,2	-5,9	89,10	0,2	-16,6	98,97	-0,2	-2,9	88,77	-1,0	-1,9
2002 Dic	218,17	0,5	126,7	213,82	0,6	120,8	270,81	1,5	203,9	198,13	0,2	100,2	271,84	-0,4	206,2
2003 Dic	219,51	1,8	0,6	218,06	1,7	2,0	275,05	4,1	1,6	202,36	0,9	2,1	237,49	2,6	-12,6
2004 Dic	236,37	0,8	7,7	234,91	0,8	7,7	277,66	0,6	0,9	223,14	0,8	10,3	254,38	1,2	7,1
2005 Dic	262,69	0,9	11,1	263,19	1,0	12,0	336,32	1,6	21,1	243,05	0,7	8,9	256,48	0,7	0,8
2006 Dic	282,37	0,4	7,5	282,78	0,4	7,4	357,72	0,5	6,4	262,14	0,4	7,9	277,41	0,2	8,2
2007 Dic	329,28	0,5	16,6	330,52	0,5	16,9	429,36	-1,6	20,0	303,30	1,4	15,7	313,98	0,5	13,2
2008 Dic	354,45	-0,4	7,6	354,24	-0,3	7,2	411,53	-0,6	-4,2	338,47	-0,3	11,6	356,99	-1,1	13,7
2009 Dic	395,13	1,4	11,5	398,39	1,6	12,5	508,90	2,9	23,7	367,96	1,1	8,7	354,84	-0,7	-0,6
2010 Dic	457,03	1,0	15,7	461,79	1,0	15,9	623,58	1,0	22,5	417,24	1,0	13,4	398,15	1,3	12,2
2011 Set	498,75	1,0	9,1	504,50	1,1	9,2	677,61	1,4	8,7	456,83	0,9	9,5	427,75	0,7	7,4
Oct	502,39	0,7	9,9	508,47	0,8	10,1	685,78	1,2	10,0	459,65	0,6	10,2	427,26	-0,1	7,3
Nov	506,87	0,9	10,9	513,08	0,9	11,1	693,35	1,1	11,2	463,45	0,8	11,1	430,02	0,6	8,0
Dic	510,03	0,6	11,6	516,23	0,6	11,8	689,24	-0,6	10,5	468,60	1,1	12,3	433,31	0,8	8,8
2012 Ene	516,17	1,2	1,2	522,65	1,2	1,2	699,35	1,5	1,5	474,00	1,2	1,2	436,05	0,6	0,6
Feb	521,71	1,1	2,3	528,49	1,1	2,4	715,11	2,3	3,8	477,11	0,7	1,8	437,92	0,4	1,1
Mar	527,82	1,2	3,5	534,61	1,2	3,6	727,88	1,8	5,6	481,39	0,9	2,7	443,96	1,4	2,5
Abr	534,45	1,3	4,8	541,40	1,3	4,9	734,81	1,0	6,6	488,14	1,4	4,2	448,53	1,0	3,5
May	539,74	1,0	5,8	546,83	1,0	5,9	738,27	0,5	7,1	494,12	1,2	5,4	452,13	0,8	4,3
Jun	545,08	1,0	6,9	552,32	1,0	7,0	744,31	0,8	8,0	499,46	1,1	6,6	455,56	0,8	5,1
Jul	551,69	1,2	8,2	559,22	1,2	8,3	753,60	1,2	9,3	505,70	1,2	7,9	458,55	0,7	5,8
Ago	558,38	1,2	9,5	566,19	1,2	9,7	765,83	1,6	11,1	511,21	1,1	9,1	461,86	0,7	6,6
Set*	564,64	1,1	10,7	572,76	1,2	11,0	777,04	1,5	12,7	516,51	1,0	10,2	464,25	0,5	7,1

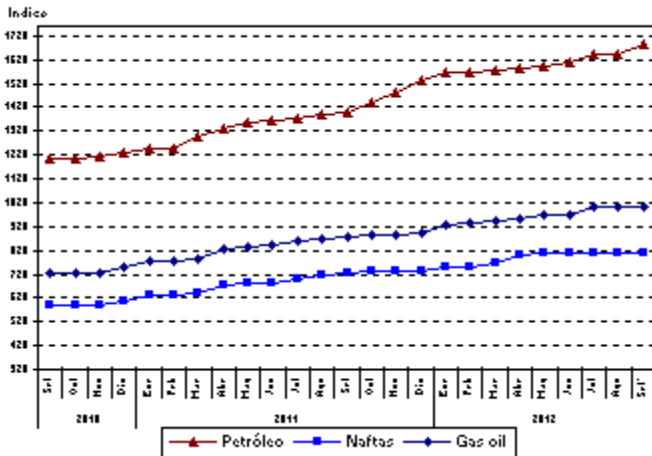
*Dato provisorio

11. Evolución de los índices de precios de bienes relacionados con sus insumos, IPIB base 1993=100

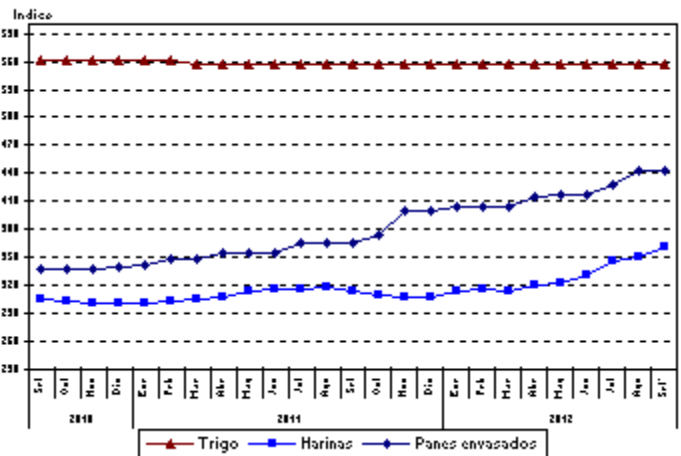
Estos gráficos permiten observar la evolución desde Setiembre 2010 de distintos grupos de índices relacionados, que reflejan la variación de precios de productos que participan en distintas etapas de una misma cadena de producción.

Se puede observar que los índices de los insumos básicos de cada agrupación en general, presentan niveles superiores a los productos que los utilizan como consumo intermedio.

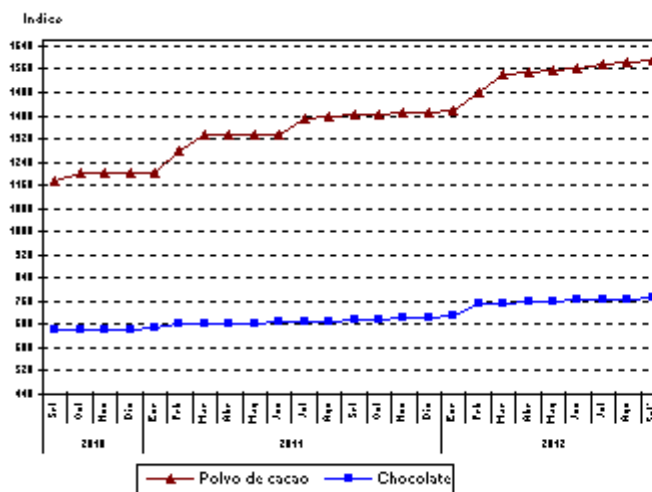
Evolución de los índices de Petróleo, Naftas y Gas oil, IPIB base 1993=100



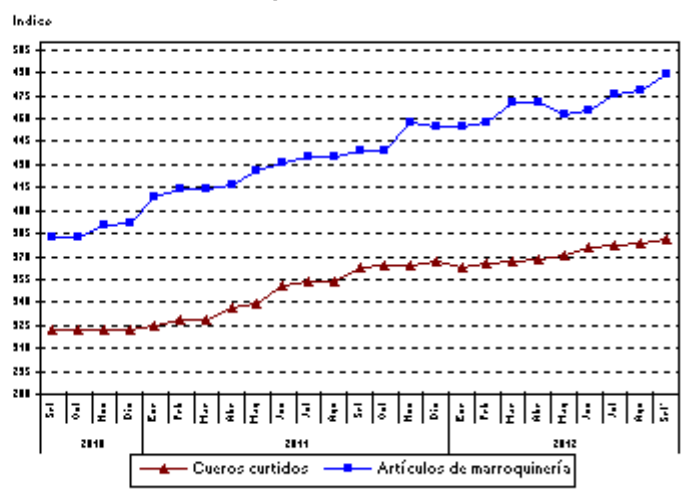
Evolución de los índices de Trigo, Harinas y Panes envasados, IPIB base 1993=100



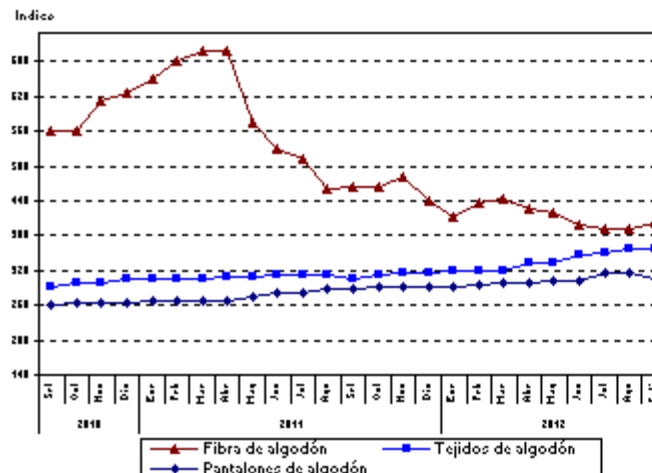
Evolución de los índices de Polvo de cacao y Chocolate, IPIB base 1993=100



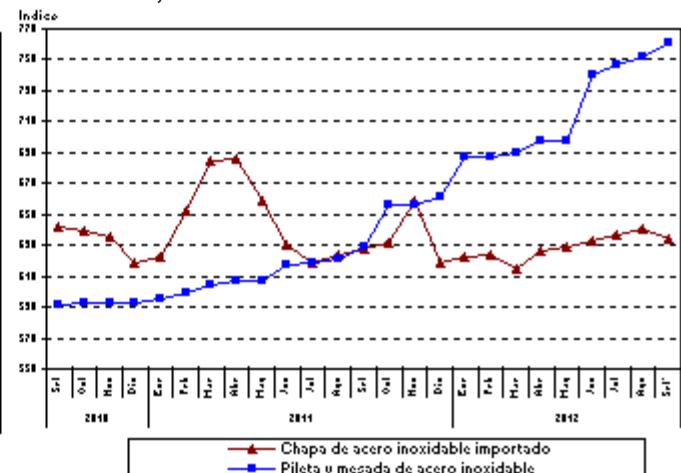
Evolución de los índices de Cueros curtidos y Artículos de marroquinería, IPIB base 1993=100



Evolución de los índices de Fibra algodón, Tejidos de algodón y Pantalones de algodón, IPIB base 1993=100



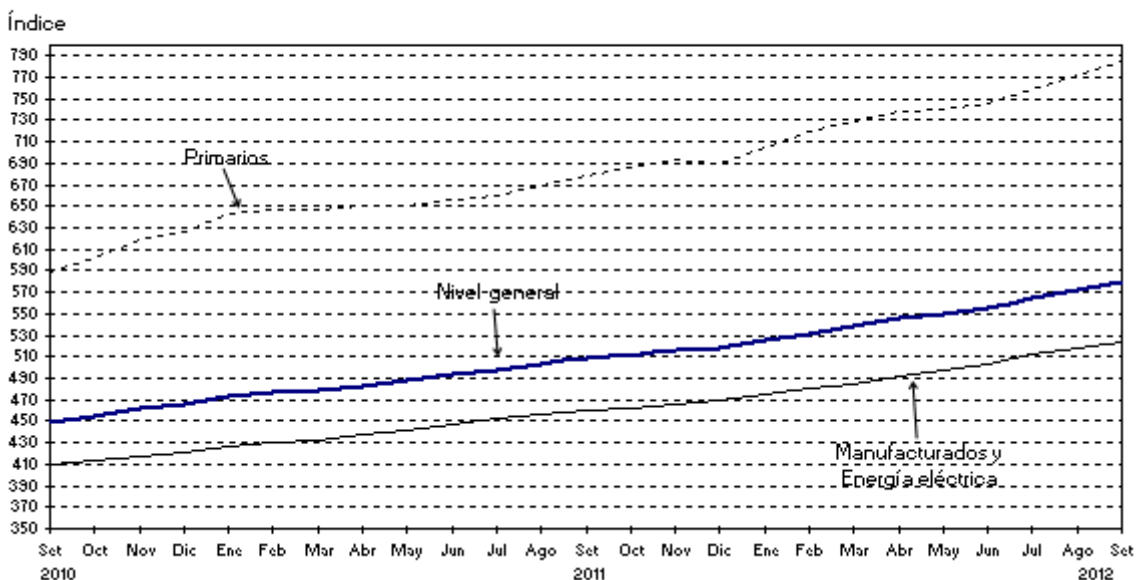
Evolución de los índices de Chapa de acero inoxidable (imp) y Pileta y mesada de acero inoxidable, IPIB base 1993=100



12. Índice de Precios Básicos del Productor (IPP)

Nivel general y divisiones	Índice		Variación porcentual de Setiembre 2012*		
	Setiembre 2012*	Agosto 2012	Mes anterior	Diciembre 2011	setiembre 2011
NIVEL GENERAL	580,02	573,12	1,2	12,0	14,2
Primarios	784,83	772,48	1,6	13,8	15,6
Agropecuarios	601,06	595,11	1,0	17,5	12,5
Pesqueros	496,92	497,88	-0,2	1,5	-8,0
Petróleo crudo y gas	1407,28	1373,64	2,4	9,7	21,1
Productos minerales no metálicos	634,32	620,26	2,3	18,0	24,4
Manufacturados y Energía eléctrica	523,34	517,94	1,0	11,3	13,6
Productos manufacturados	529,55	524,03	1,1	11,4	13,5
Alimentos y bebidas	467,70	462,06	1,2	14,9	15,2
Tabaco	465,17	465,17	-	10,7	20,8
Productos textiles	411,20	408,68	0,6	8,7	11,0
Prendas de materiales textiles	287,60	290,93	-1,1	5,4	5,8
Cuero, artículos de marroquinería y calzado	311,52	309,89	0,5	5,7	7,5
Madera y productos de madera excepto muebles	611,16	607,82	0,5	9,2	12,7
Papel y productos de papel	679,57	661,59	2,7	18,6	24,5
Impresiones y reproducción de grabaciones	383,50	376,82	1,8	15,2	18,4
Productos refinados del petróleo	959,66	961,75	-0,2	10,0	11,3
Sustancias y productos químicos	574,06	566,79	1,3	9,6	11,3
Productos de caucho y plástico	573,44	565,66	1,4	11,9	16,4
Productos de minerales no metálicos	516,99	508,64	1,6	13,1	18,6
Productos metálicos básicos	713,43	701,77	1,7	9,4	11,0
Productos metálicos excepto máquinas y equipos	708,99	698,71	1,5	10,3	13,0
Máquinas y equipos	552,25	546,08	1,1	9,0	14,0
Máquinas y aparatos eléctricos	603,90	589,48	2,4	7,3	6,2
Equipos y aparatos de radio y televisión	96,14	96,14	-	1,0	1,7
Equipos para medicina e instrum. de medición	335,65	335,67	--	12,1	15,5
Vehículos automotores, carrocerías y repuestos	470,37	465,75	1,0	10,7	14,3
Otros medios de transporte	247,22	239,64	3,2	5,4	5,4
Muebles y otros productos industriales	481,40	480,82	0,1	5,9	8,8
Energía eléctrica	241,95	241,95	-	2,8	35,0

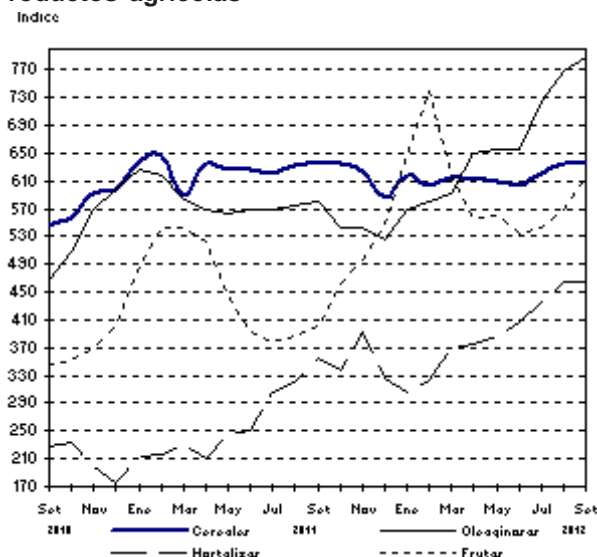
Evolución del Índice de Precios Básicos del Productor



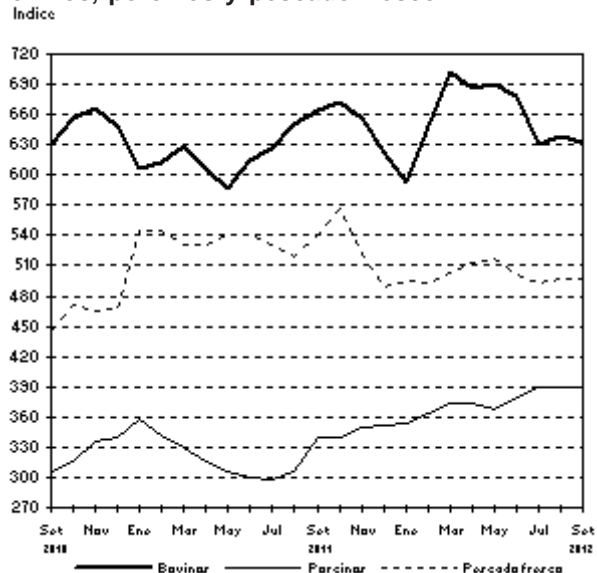
13. Índices de Precios de Productos Primarios del IPP. Variaciones porcentuales

Productos	Variación porcentual de Setiembre 2012* al mes anterior
PRODUCTOS AGRÍCOLAS	2,0
Cereales	-
Trigo	-
Maíz	-
Sorgo granífero	-
Oleaginosas	2,7
Soja	-0,9
Maní	-
Girasol	19,3
Lino	-
Hortalizas	0,3
Cebolla	25,8
Papa	-6,9
Tomate redondo común	39,6
Tomate perita	7,9
Zanahoria	-8,1
Zapallo	2,4
Pimiento	21,6
Lechuga capuchina	-24,5
Lechuga criolla común	-24,8
Acelga	-54,7
Remolacha	-15,4
Frutas	8,4
Naranja para jugo Valencia	5,3
Naranja de ombligo Washington Navel	15,6
Limón Eureka	14,8
Manzana Red Delicious	8,1
Manzana Granny Smith	8,0
PRODUCTOS GANADEROS Y DE GRANJA	-0,4
Ganado bovino y leche	-0,8
Ganado bovino	-1,2
Novillo	-0,3
Novillito	-2,1
Vaca	1,1
Vaquillona	-2,4
Terneros	-3,7
Leche	-0,3
Ganado Porcino y productos de granja	1,8
Ganado porcino	-
Capones y hembras	-
Chanchas	-
Huevos	2,1
PESCADO FRESCO	-0,2
Abadejo	-
Anchoita	-
Caballa	-12,5
Lenguado	-2,0
Merluza	-
Corvina	2,9
PETRÓLEO CRUDO Y GAS	2,4
Petróleo crudo	2,3
Gas	5,3

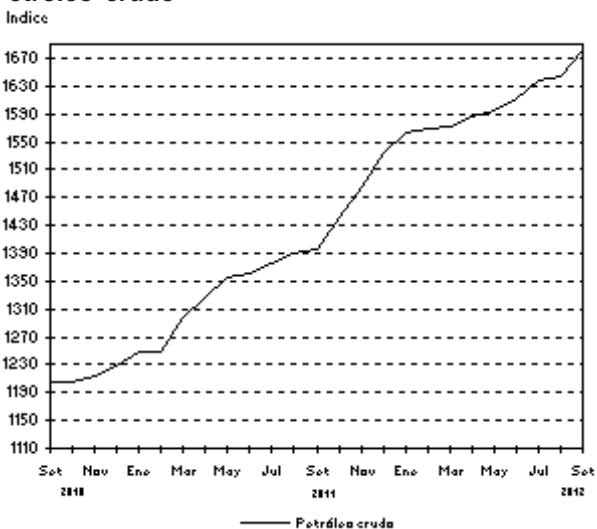
Productos agrícolas



Bovinos, porcinos y pescado fresco



Petróleo crudo



* Fuente: Corporación del Mercado Central de Buenos Aires, que incluye el conjunto de las operaciones efectivamente realizadas.

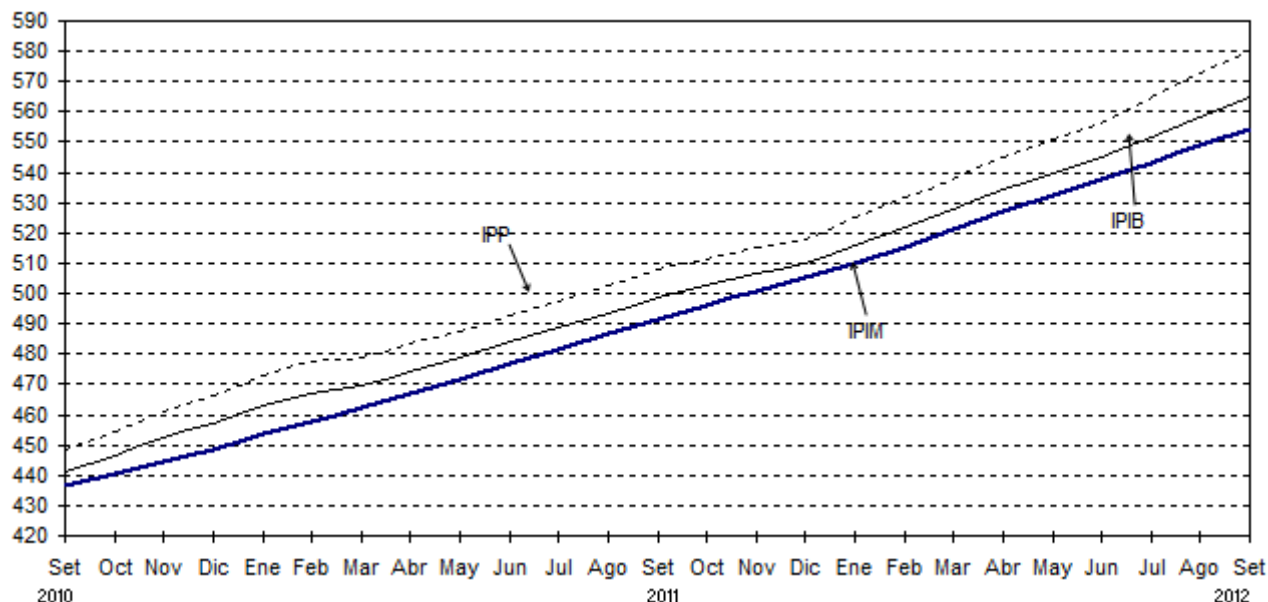
14. Evolución del Nivel general y principales aperturas del IPP. Variación porcentual mensual y acumulada respecto a diciembre del año anterior

Período	Nivel general	% acumulado		Primarios	% acumulado		Manu- facturas y energía eléctrica	% acum.		
		%			%			%		
2001	Dic	96,81	-0,2	-5,6	89,06	0,4	-16,1	98,95	-0,3	-2,6
2002	Dic	217,73	0,4	124,9	272,99	1,3	206,5	202,44	0,1	104,6
2003	Dic	221,93	1,9	1,9	277,05	4,4	1,5	206,68	1,0	2,1
2004	Dic	236,89	1,0	6,7	275,73	0,6	-0,5	226,14	1,1	9,4
2005	Dic	264,28	1,1	11,6	332,14	1,8	20,5	245,49	0,8	8,6
2006	Dic	285,66	0,5	8,1	359,01	0,7	8,1	265,35	0,5	8,1
2007	Dic	335,90	0,6	17,6	430,71	-1,5	20,0	309,66	1,5	16,7
2008	Dic	355,09	-0,5	5,7	406,93	-0,7	-5,5	340,74	-0,4	10,0
2009	Dic	401,75	1,5	13,1	509,66	2,7	25,2	371,88	1,1	9,1
2010	Dic	466,17	1,1	16,0	626,83	1,2	23,0	421,70	1,0	13,4
2011	Set	507,83	1,0	8,9	678,82	1,4	8,3	460,50	0,9	9,2
	Oct	511,25	0,7	9,7	686,04	1,1	9,4	462,87	0,5	9,8
	Nov	515,57	0,8	10,6	693,84	1,1	10,7	466,22	0,7	10,6
	Dic	517,92	0,5	11,1	689,76	-0,6	10,0	470,36	0,9	11,5
2012	Ene	525,43	1,5	1,5	703,92	2,1	2,1	476,02	1,2	1,2
	Feb	531,88	1,2	2,7	719,32	2,2	4,3	480,00	0,8	2,0
	Mar	537,83	1,1	3,8	729,61	1,4	5,8	484,75	1,0	3,1
	Abr	545,29	1,4	5,3	737,46	1,1	6,9	492,10	1,5	4,6
	May	550,66	1,0	6,3	740,77	0,4	7,4	498,04	1,2	5,9
	Jun	556,10	1,0	7,4	746,08	0,7	8,2	503,51	1,1	7,0
	Jul	565,13	1,6	9,1	758,76	1,7	10,0	511,54	1,6	8,8
	Ago	573,12	1,4	10,7	772,48	1,8	12,0	517,94	1,3	10,1
	Set*	580,02	1,2	12,0	784,83	1,6	13,8	523,34	1,0	11,3

* Dato provisorio

15. Evolución del Nivel general del IPIM, IPIB e IPP

Índice



Síntesis metodológica

Las ponderaciones del sector primario son valores brutos de producción netos de impuestos, estimados por las Cuentas Nacionales; las del sector manufacturero son valores de producción provenientes del Censo Nacional Económico de 1994 (que suministró datos de 1993); la energía eléctrica está ponderada con la facturación de las empresas distribuidoras; y las del sector de productos importados se calcularon a partir del valor CIF (costo, seguro y flete) de las importaciones realizadas durante 1993. Las ponderaciones de cada índice son consistentes con la cobertura y el tratamiento impositivo de cada uno de ellos. Para el cálculo se utiliza una fórmula de ponderaciones fijas referidas al año base, del tipo Laspeyres.

Los precios observados corresponden al día 15 de cada mes, salvo excepciones, ya que en algunos sectores se trata de promedios mensuales (de precios diarios o de varios precios durante el mes) o de precios de la semana que incluyen el día 15. Para más información consultar la metodología.

Estructura de ponderaciones de los índices de precios mayoristas, base 1993

	IPIM	IPIB	IPP
Nivel General	100,00	100,00	100,00
Índice de Productos Nacionales	92,71	92,52	100,00
Productos Primarios	19,36	19,98	21,68
Productos agropecuarios	13,55	13,98	15,41
Productos pesqueros	0,68	0,70	0,68
Productos de minas y canteras	5,13	5,30	5,59
Productos Manufacturados y Energía eléctrica	73,35	72,54	78,32
Productos manufacturados	71,49	70,78	76,63
Energía eléctrica	1,86	1,76	1,69
Índice de Productos Importados	7,29	7,48	///