



Buenos Aires, 15 de Octubre de 2013

Sistema de Índices de Precios Mayoristas, Base 1993=100

Setiembre de 2013

Índices	Índice		Variación porcentual de Setiembre 2013*		
	Setiembre 2013*	Agosto 2013	Mes anterior	Diciembre 2012	Setiembre 2012
Índice de Precios Internos al por Mayor (IPIM)	631,26	624,72	1,0	10,4	13,8

El Índice de Precios Internos al por Mayor (IPIM) tiene por objeto medir la evolución promedio de los precios de los productos de origen nacional e importado ofrecidos en el mercado interno. Así, tal como señala la metodología, el IPIM es similar al anterior Índice de Precios Mayoristas (base 1981=100).

Durante el mes de Setiembre el "Nivel General" del IPIM subió 1,0%. Los "Productos Nacionales" subieron 1,0% como consecuencia de las subas de 1,4% en los "Productos Primarios" y de 0,9% en los "Productos Manufacturados y Energía Eléctrica".

Los "Productos Agropecuarios" subieron 1,4%, como consecuencia de las subas en los "Productos Agrícolas" de 2,8% y de 0,8% en los "Productos Ganaderos".

En los "Productos Manufacturados y Energía Eléctrica", se destacan las subas en "Tabaco" (2,5%), en "Papel y productos de papel" (2,0%) y en "Productos textiles" (1,6%). La "Energía Eléctrica" se mantuvo sin cambios.

Los "Productos Importados" subieron 1,7%. Dentro de este capítulo, se destacan las subas en "Productos Manufacturados" de 1,8% y de 0,1% en "Productos Agropecuarios y de la silvicultura", mientras que los "Productos minerales no metalíferos" bajaron 0,1%.

Las fechas de difusión de los próximos informes de prensa se encuentran disponibles en internet:

http://www.indec.gov.ar/contacto/servicio_calendario2013.asp

Signos convencionales:

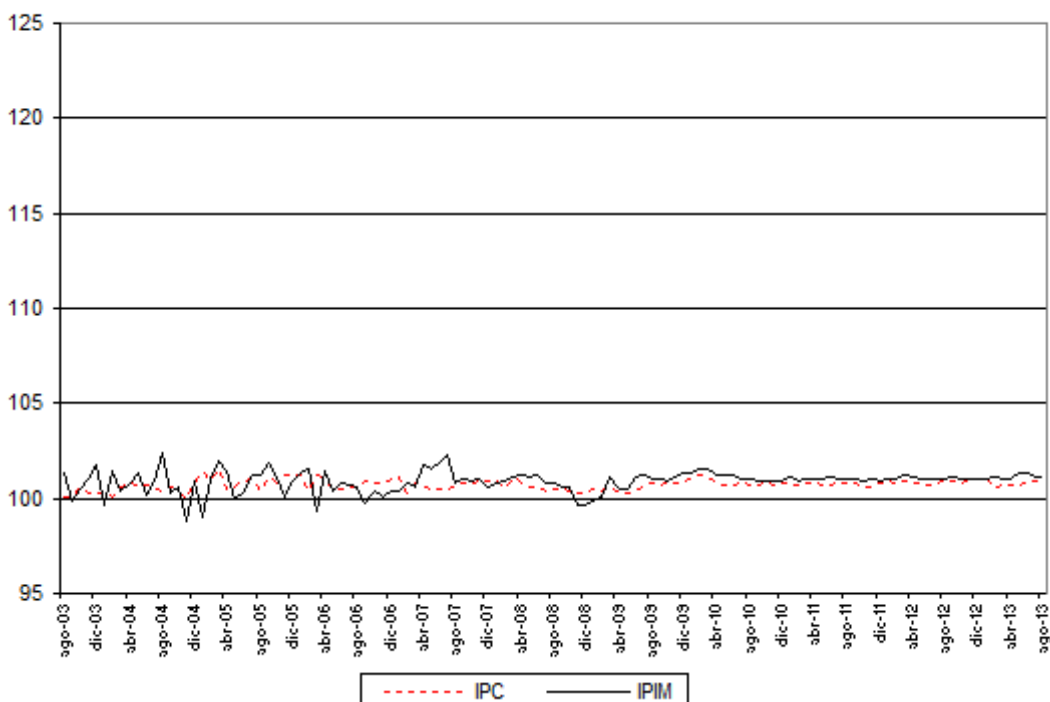
- * Dato provisorio
- Dato ínfimo, menos de la mitad del último dígito mostrado
- ... Dato no disponible a la fecha de presentación de los resultados
- e Dato estimado

Evolución del Índice de Precios Internos al por Mayor (IPIM) y del Índice de Precios al Consumidor del Gran Buenos Aires (IPC-GBA)

Existe una modalidad de uso de la información estadística por parte de los usuarios que consiste en comparar la evolución del Índice de Precios Internos al Por Mayor (IPIM) y del Índice de Precios al Consumidor (IPC - GBA). En este sentido es importante remarcar que al efectuar dicha comparación se deben considerar las diferencias sustanciales existentes entre ambos indicadores, tales como: el objetivo de la elaboración de cada índice, el tipo de informantes, la cobertura geográfica y la conformación de las respectivas canastas.

El gráfico que se presenta a continuación permite visualizar las diferentes evoluciones históricas de ambas series.

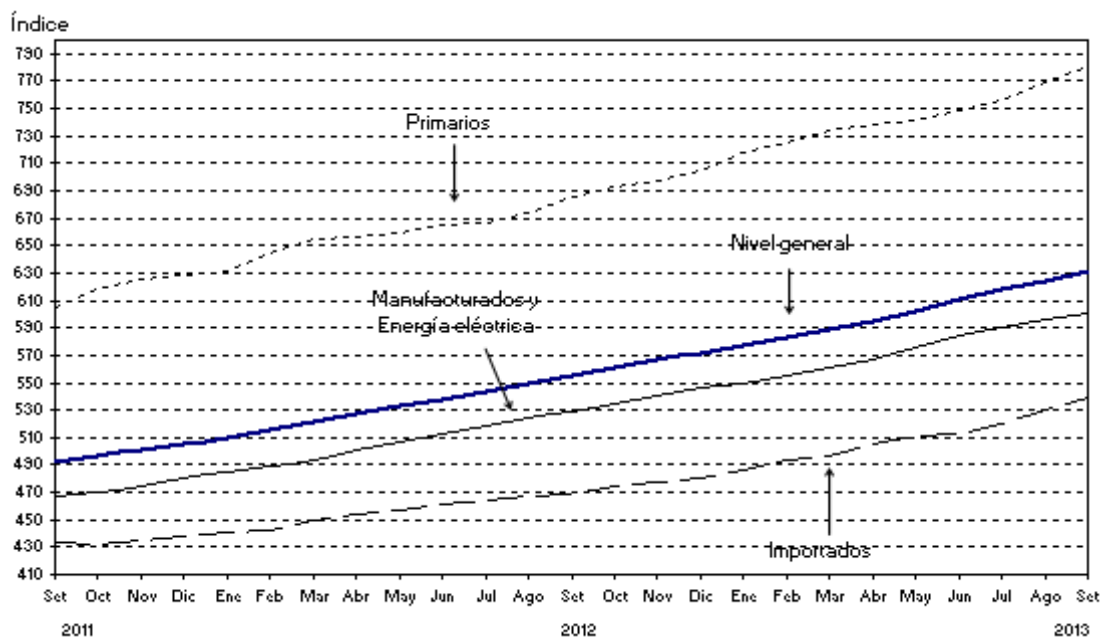
Evolución de las variaciones mensuales del IPIM y del IPC - GBA



1. Índice de Precios Internos al por Mayor (IPIM)

Nivel general y divisiones	Índice		Variación porcentual de Setiembre 2013*		
	Setiembre 2013*	Agosto 2013	Mes anterior	Diciembre 2012	Setiembre 2012
NIVEL GENERAL	631,26	624,72	1,0	10,4	13,8
PRODUCTOS NACIONALES	638,48	632,13	1,0	10,3	13,7
Primarios	780,53	769,58	1,4	10,8	13,8
Agropecuarios	496,82	489,86	1,4	11,6	13,3
Pesqueros	566,75	553,48	2,4	11,3	-2,5
Petróleo crudo y gas (¹)	1.660,60	1.636,98	1,4	10,1	15,1
Productos minerales no metalíferos	764,80	762,21	0,3	10,4	17,6
Manufacturados y Energía eléctrica	600,97	595,84	0,9	10,1	13,6
Productos manufacturados	609,54	604,27	0,9	10,1	13,6
Alimentos y bebidas	505,86	503,36	0,5	9,0	12,1
Tabaco	529,00	516,07	2,5	14,8	21,0
Productos textiles	465,03	457,92	1,6	7,0	9,9
Prendas de materiales textiles	323,44	322,84	0,2	8,0	9,7
Cuero, artículos de marroquinería y calzado	326,36	324,26	0,6	6,8	12,9
Madera y productos de madera excepto muebles	730,42	729,96	0,1	11,3	16,4
Papel y productos de papel	826,67	810,28	2,0	14,0	18,3
Impresiones y reproducción de grabaciones	448,61	444,73	0,9	8,8	12,1
Productos refinados del petróleo (¹)	1.041,28	1.036,54	0,5	11,6	13,3
Sustancias y productos químicos	643,97	634,92	1,4	9,3	12,6
Productos de caucho y plástico	671,41	666,21	0,8	12,0	15,8
Productos de minerales no metálicos	615,29	611,62	0,6	10,6	15,3
Productos metálicos básicos	814,13	809,75	0,5	8,9	12,4
Productos metálicos excepto máquinas y equipos	817,36	810,93	0,8	8,6	12,2
Máquinas y equipos	656,98	648,66	1,3	11,4	16,0
Máquinas y aparatos eléctricos	734,29	726,62	1,1	11,5	16,1
Equipos y aparatos de radio y televisión	111,60	111,60	-	1,0	2,4
Equipos para medicina e instrum. de medición	380,04	378,24	0,5	10,6	15,4
Vehículos automotores, carrocerías y repuestos	554,22	549,25	0,9	10,7	15,9
Otros medios de transporte	267,25	266,48	0,3	5,2	5,4
Muebles y otros productos industriales	570,49	565,15	0,9	10,0	14,4
Energía eléctrica	270,80	270,80	-	8,0	16,2
PRODUCTOS IMPORTADOS	539,38	530,40	1,7	12,2	14,9

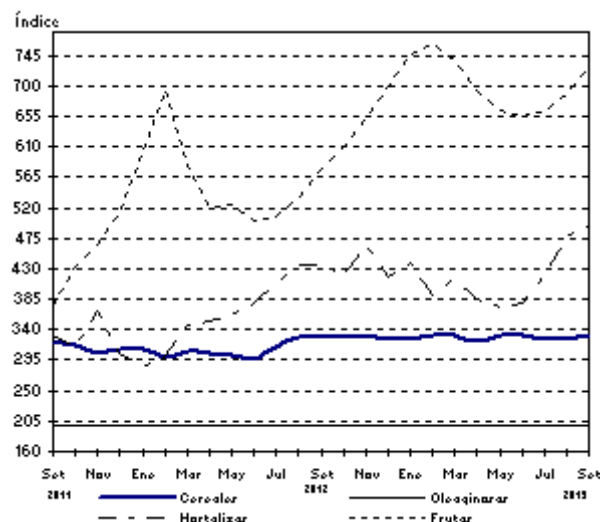
¹ Fuente: Subsecretaría de Coordinación y Control de Gestión. Ministerio de Planificación Federal, Inversión Pública y Servicios.



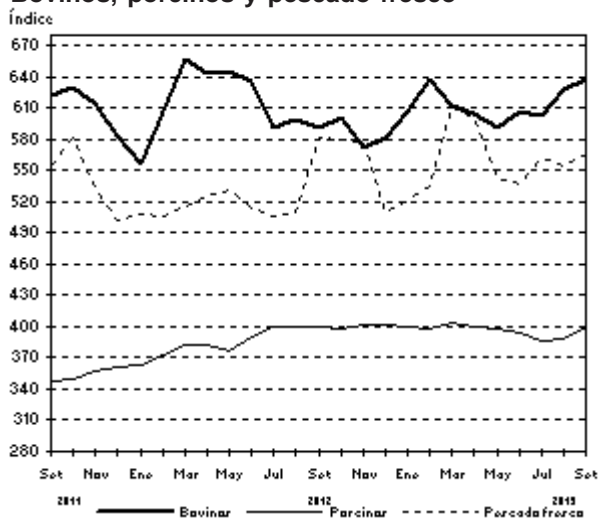
2. Índices de Precios de Productos Primarios del IPIM. Variaciones porcentuales

Productos	Variación porcentual de Setiembre 2013* al mes anterior
PRODUCTOS AGRÍCOLAS	2,8
Cereales	2,3
Trigo	-
Maíz	-
Sorgo granífero	6,8
Oleaginosas	-
Soja	-
Maní	-
Girasol	-
Lino	-
Hortalizas (1)	3,5
Cebolla	12,9
Papa	48,3
Tomate redondo común	-9,7
Tomate perita	-4,5
Zanahoria	-0,8
Zapallo	50,2
Pimiento	19,9
Lechuga capuchina	-9,3
Lechuga criolla común	-29,5
Acelga	-22,2
Remolacha	24,4
Frutas (1)	5,9
Naranja para jugo Valencia	-1,3
Naranja de ombligo Whashington Navel	10,7
Limón Eureka	31,5
Manzana Red Delicious	1,9
Manzana Granny Smith	5,1
PRODUCTOS GANADEROS Y DE GRANJA	0,8
Ganado bovino y leche	0,9
Ganado bovino	1,4
Novillo	-1,8
Novillito	-1,3
Vaca	7,0
Vaquillona	-0,7
Terneros	-2,0
Leche	0,4
Ganado Porcino y productos de granja	0,5
Ganado porcino	2,7
Capones y hembras	2,8
Chanchas	1,6
Huevos	0,1
PESCADO FRESCO	2,4
Abadejo	-
Anchoita	-2,1
Caballa	-4,4
Lenguado	3,8
Merluza	1,9
Corvina	7,3
PETRÓLEO CRUDO Y GAS	1,4
Petróleo crudo	1,5
Gas	0,6

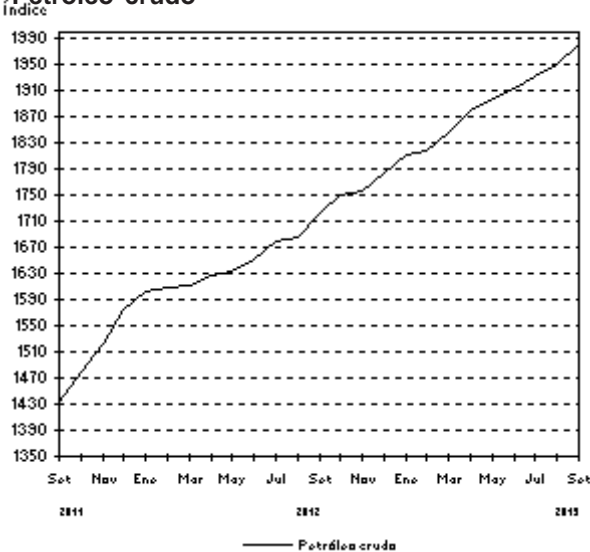
Productos agrícolas



Bovinos, porcinos y pescado fresco



Petróleo crudo



¹ Fuente: Corporación del Mercado Central de Buenos Aires, que incluye el conjunto de las operaciones efectivamente realizadas.

3. Principales variaciones observadas en el Índice de precios Internos al por Mayor (IPIM)

Mayores aumentos

Setiembre 2013*/Agosto 2013	%
Productos nacionales	
Aceites y grasas vegetales	6,5
Frutas	5,9
Hortalizas y legumbres	3,5
Aparatos de distribución y control eléctrico	3,2
Productos importados	
Alimentos diversos	9,6
Componentes eléctricos	2,9
Sustancias químicas básicas	2,7
Insecticidas y plaguicidas	2,6

Setiembre 2013*/Diciembre 2012	%
Productos nacionales	
Harinas	38,1
Acumuladores eléctricos	22,5
Artículos de hormigón, de cemento y de yeso	20,6
Máquinas para la elaboración o procesamiento de alimentos y bebidas	18,5
Productos importados	
Alimentos diversos	25,0
Insecticidas y plaguicidas	18,1
Papeles y productos de papel	17,9
Aparatos de distribución y control eléctrico	17,6

Setiembre 2013*/Setiembre 2012	%
Productos nacionales	
Harinas	45,2
Frutas	26,5
Artículos de hormigón, de cemento y de yeso	26,3
Máquinas para la elaboración o procesamiento de alimentos y bebidas	23,0
Productos importados	
Alimentos diversos	33,3
Bebidas alcohólicas destiladas	23,3
Aparatos de distribución y control eléctrico	21,9
Papeles y productos de papel	21,8

Bajas y menores aumentos

Setiembre 2013*/Agosto 2013	%
Productos nacionales	
Azúcar	-2,5
Motores, generadores y transformadores eléctricos	-0,7
Instrumentos de medición de servicios domiciliarios	-0,5
Máquinas y herramientas	-0,5
Productos importados	
Frutas y cafés	-1,6
Minerales no ferrosos en formas básicas	-1,6
Abonos y fertilizantes	-0,9
Productos minerales para la fabricación de abonos y sustancias químicas	-0,1

Setiembre 2013*/Diciembre 2012	%
Productos nacionales	
Azúcar	-3,8
Aceites y grasas vegetales	-0,4
Armas y municiones	0,6
Abonos y fertilizantes	0,6
Productos importados	
Productos minerales para la fabricación de abonos y sustancias químicas	-23,2
Grabaciones y reproducciones	-
Otros artículos de minerales no metalíferos	-
Aparatos de grabación y reproducción de sonido	3,2

Setiembre 2013*/Setiembre 2012	%
Productos nacionales	
Productos pesqueros	-2,5
Azúcar	-0,2
Aceites y grasas vegetales	-
Ganado porcino y productos de granja	0,6
Productos importados	
Productos minerales para la fabricación de abonos y sustancias químicas	-21,9
Aparatos de grabación y reproducción de sonido	-1,6
Otros artículos de minerales no metalíferos	-
Grabaciones y reproducciones	-

4. Incidencia sectorial en la variación del Nivel general del IPIM

Nivel general y divisiones	Setiembre 2013* Incidencia
NIVEL GENERAL	1,0
PRODUCTOS NACIONALES	0,94
Primarios	0,34
Agropecuarios	0,15
Pesqueros	0,01
Petróleo crudo y gas	0,17
Productos minerales no metalíferos	--
Manufacturados y Energía eléctrica	0,60
Productos manufacturados	0,60
Alimentos y bebidas	0,08
Tabaco	0,05
Productos textiles	0,04
Prendas de materiales textiles	--
Cuero, artículos de marroquinería y calzado	--
Madera y productos de madera excepto muebles	--
Papel y productos de papel	0,05
Impresiones y reproducción de grabaciones	0,01
Productos refinados del petróleo	0,05
Sustancias y productos químicos	0,11
Productos de caucho y plástico	0,02
Productos de minerales no metálicos	0,01
Productos metálicos básicos	0,02
Productos metálicos excepto máquinas y equipos	0,03
Máquinas y equipos	0,04
Máquinas y aparatos eléctricos	0,02
Equipos y aparatos de radio y televisión	-
Equipos para medicina e instrum. de medición	--
Vehículos automotores, carrocerías y repuestos	0,06
Otros medios de transporte	--
Muebles y otros productos industriales	0,01
Energía eléctrica	-
PRODUCTOS IMPORTADOS	0,10

Nota: La incidencia mide la participación que ha tenido cada apertura, en la variación del Nivel general del IPIM respecto al mes anterior. Los totales por suma pueden no coincidir por redondeos en las cifras parciales.

5. Principales incidencias de agregados de productos en la variación del Nivel general del IPIM

Agregados de productos ordenados por sus incidencias	Setiembre 2013* Incidencia
Incidencias positivas	
Petróleo crudo y gas	0,17
Productos farmacéuticos y veterinarios	0,07
Ganado vacuno y leche	0,06
Tabaco	0,05
Productos refinados de petróleo	0,05
Hortalizas y legumbres	0,04
Otros artículos de papel y cartón	0,03
Frutas	0,03
Alimentos diversos	0,03
Automotores y sus motores	0,03
Fibras, hilados y tejidos textiles	0,03
Productos cárnicos	0,03
Repuestos para automotores	0,03
Bebidas no alcohólicas	0,02
Cereales y oleaginosas	0,02
Otros productos metálicos	0,02
Máquinas agrícolas	0,02
Sustancias químicas básicas	0,02
Aceites y grasas vegetales	0,02
Productos de plástico excepto muebles	0,02
Incidencias negativas	
Azúcar	-0,01
Minerales no ferrosos en formas básicas	-0,01
Frutas y cafés	--
Productos lácteos	--
Motores, generadores y transformadores eléctricos	--
Harinas	--
Maderas aserradas	--

Nota: La incidencia mide la participación que ha tenido cada apertura, en la variación del Nivel general del IPIM respecto al mes anterior.

6. Principales variaciones de productos nacionales seleccionados (IPIM)

Productos (IPIM)	Variación porcentual de Setiembre 2013* al mes anterior
Zapallo	50,2
Papa	48,3
Remolacha	24,4
Pimiento	19,9
Hortalizas de hoja	-20,7
Aceites refinados envasados, excepto maíz	-8,2
Morteros refractarios	-7,5
Tomate	-7,2

7. Evolución del Nivel general y principales aperturas del IPIM. Variación porcentual mensual y acumulada respecto a diciembre del año anterior

Período	Nivel general	%	% acumulado	Nacio- nal	%	% acumulado	Prima- rios	%	% acumulado	Manu- facturas y energía eléctrica	%	% acumulado	Pro- ductos importados	%	% acumulado
2001 Dic	100,22	-0,2	-5,3	101,09	-5,4	-5,4	89,68	0,3	-16,6	104,11	-0,2	-2,5	89,14	-1,0	-3,5
2002 Dic	218,44	-0,4	118,0	214,27	-0,3	112,0	268,72	0,6	199,6	199,90	-0,7	92,0	271,46	-1,2	204,5
2003 Dic	222,71	1,7	2,0	221,30	1,7	3,3	272,58	4,2	1,4	207,77	0,8	3,9	240,56	2,6	-11,4
2004 Dic	240,23	0,9	7,9	238,86	0,8	7,9	276,33	0,6	1,4	228,96	0,9	10,2	257,74	1,2	7,1
2005 Dic	265,86	0,9	10,7	266,37	0,9	11,5	335,41	1,7	21,4	248,14	0,7	8,4	259,43	0,7	0,7
2006 Dic	284,85	0,4	7,1	285,18	0,4	7,1	355,73	0,5	6,1	266,55	0,4	7,4	280,69	0,3	8,2
2007 Dic	326,32	0,6	14,6	326,98	0,6	14,7	401,71	-1,4	12,9	307,25	1,4	15,3	317,87	0,5	13,2
2008 Dic	355,10	-0,3	8,8	354,58	-0,2	8,4	401,27	-0,1	-0,1	342,25	-0,2	11,4	361,81	-1,1	13,8
2009 Dic	391,56	1,3	10,3	394,10	1,4	11,1	467,44	2,5	16,5	374,74	1,0	9,5	359,27	-0,7	-0,7
2010 Dic	448,57	0,9	14,6	452,16	0,9	14,7	552,02	0,6	18,1	425,79	1,0	13,6	402,94	1,3	12,2
2011 Dic	505,42	0,9	12,7	510,70	0,9	12,9	628,24	0,5	13,8	479,67	1,1	12,7	438,15	0,7	8,7
2012 Set	554,90	1,1	9,8	561,63	1,2	10,0	685,84	1,7	9,2	528,84	1,0	10,3	469,29	0,5	7,1
Oct	560,64	1,0	10,9	567,41	1,0	11,1	693,53	1,1	10,4	534,12	1,0	11,4	474,39	1,1	8,3
Nov	566,27	1,0	12,0	573,27	1,0	12,3	696,76	0,5	10,9	540,67	1,2	12,7	477,19	0,6	8,9
Dic	571,77	1,0	13,1	578,92	1,0	13,4	704,37	1,1	12,1	545,80	0,9	13,8	480,84	0,8	9,7
2013 Ene	577,58	1,0	1,0	584,79	1,0	1,0	717,96	1,9	1,9	549,64	0,7	0,7	485,74	1,0	1,0
Feb	583,68	1,1	2,1	590,74	1,0	2,0	725,41	1,0	3,0	555,19	1,0	1,7	493,93	1,7	2,7
Mar	589,56	1,0	3,1	596,82	1,0	3,1	734,51	1,3	4,3	560,47	1,0	2,7	497,17	0,7	3,4
Abr	595,22	1,0	4,1	602,27	0,9	4,0	738,80	0,6	4,9	566,22	1,0	3,7	505,59	1,7	5,1
May	602,70	1,2	5,4	609,93	1,2	5,4	741,64	0,4	5,3	575,16	1,6	5,4	510,70	1,0	6,2
Jun	610,81	1,3	6,8	618,49	1,4	6,8	749,02	1,0	6,3	584,03	1,5	7,0	513,10	0,5	6,7
Jul	617,73	1,1	8,0	625,43	1,1	8,0	756,58	1,0	7,4	590,80	1,2	8,2	519,82	1,3	8,1
Ago	624,72	1,1	9,3	632,13	1,1	9,2	769,58	1,7	9,3	595,84	0,9	9,2	530,40	2,0	10,3
Set*	631,26	1,0	10,4	638,48	1,0	10,3	780,53	1,4	10,8	600,97	0,9	10,1	539,38	1,7	12,2

*Dato provisorio

Sistema de Índices de precios mayoristas, base 1993=100

Setiembre 2013

Índices	Índice		Variación % de Setiembre 2013* respecto a		
	Setiembre 2013*	Agosto 2013	Mes anterior	Diciembre 2012	Setiembre 2012
Índice de Precios Internos Básicos al por Mayor (IPIB)	650,61	642,48	1,3	11,6	15,1
Índice de Precios Básicos del Productor (IPP)	668,47	658,97	1,4	11,6	15,2

El Índice de Precios Internos Básicos al por Mayor (IPIB) así como el Índice de Precios Básicos del Productor (IPP) permiten desdoblar el movimiento de los precios en aquellos provenientes de modificaciones en las políticas económicas (impuestos, subsidios) de aquellos que resultan decisiones puramente de mercado.

En los casos de bienes transables internacionalmente, el IPIB y el IPP muestran las modificaciones respecto de los términos del intercambio de la producción local.

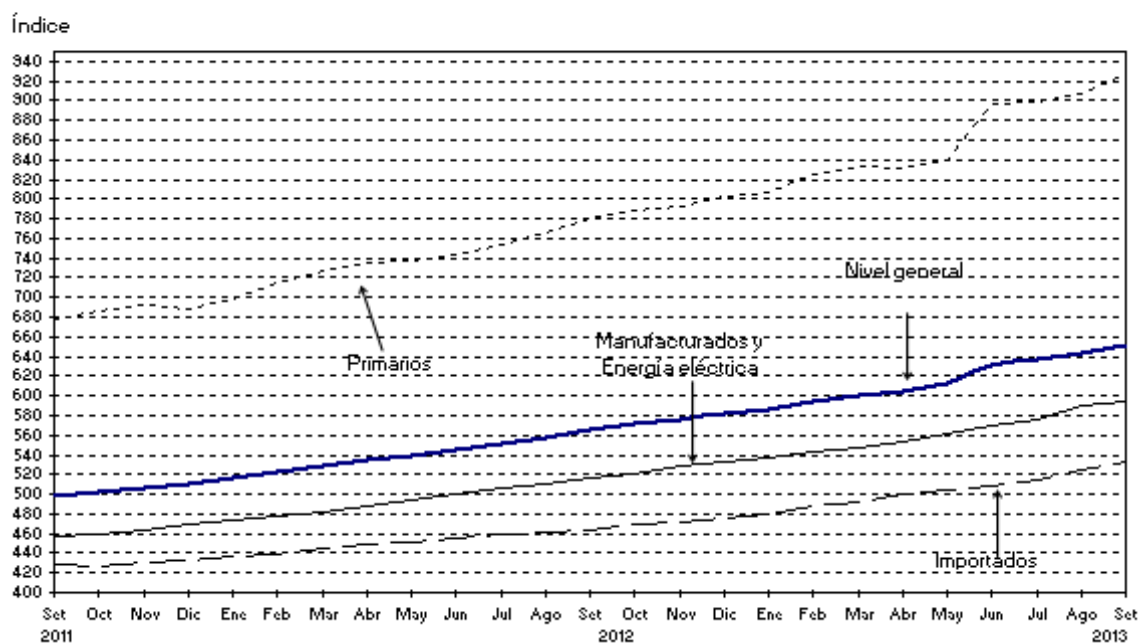
Durante el mes de Setiembre, el "Nivel General" del IPIB subió 1,3%. Los "Productos Nacionales" se incrementaron 1,2%, debido a las subas de 0,9% en los "Productos Manufacturados y Energía Eléctrica" y de 2,1% en los "Productos Primarios".

Durante el mes de Setiembre el "Nivel General" del IPP subió 1,4%, debido a las subas de 1,0% en los "Productos Manufacturados y Energía Eléctrica" y de 2,3% en los "Productos Primarios".

8. Índice de Precios Internos Básicos al por Mayor (IPIB)

Nivel general y divisiones	Índice		Variación porcentual de Setiembre 2013*		
	Setiembre 2013*	Agosto 2013	Mes anterior	Diciembre 2012	Setiembre 2012
NIVEL GENERAL	650,61	642,48	1,3	11,6	15,1
PRODUCTOS NACIONALES	660,11	652,01	1,2	11,6	15,2
Primarios	926,78	907,58	2,1	15,3	18,9
Agropecuarios	721,21	702,26	2,7	20,0	23,1
Pesqueros	552,42	539,48	2,4	11,2	-2,5
Petróleo crudo y gas	1619,19	1596,16	1,4	10,1	15,1
Productos minerales no metalíferos	745,82	743,30	0,3	10,4	17,6
Manufacturados y Energía eléctrica	586,68	581,65	0,9	10,0	13,6
Productos manufacturados	594,50	589,34	0,9	10,1	13,6
Alimentos y bebidas	503,69	501,35	0,5	9,1	12,2
Tabaco	564,39	548,81	2,8	15,2	21,3
Productos textiles	453,50	446,57	1,6	7,0	9,9
Prendas de materiales textiles	315,42	314,83	0,2	8,0	9,7
Cuero, artículos de marroquinería y calzado	318,27	316,22	0,6	6,9	12,9
Madera y productos de madera excepto muebles	712,26	711,82	0,1	11,3	16,4
Papel y productos de papel	806,20	790,21	2,0	14,0	18,3
Impresiones y reproducción de grabaciones	430,47	426,59	0,9	9,1	12,4
Productos refinados del petróleo	1087,63	1081,77	0,5	11,6	13,3
Sustancias y productos químicos	632,32	623,41	1,4	9,3	12,6
Productos de caucho y plástico	662,45	657,31	0,8	12,0	15,8
Productos de minerales no metálicos	600,02	596,43	0,6	10,6	15,3
Productos metálicos básicos	793,95	789,68	0,5	8,9	12,4
Productos metálicos excepto máquinas y equipos	797,75	791,47	0,8	8,6	12,2
Máquinas y equipos	649,63	641,38	1,3	11,5	16,1
Máquinas y aparatos eléctricos	716,94	709,54	1,0	11,6	16,2
Equipos y aparatos de radio y televisión	98,42	98,42	-	0,9	2,4
Equipos para medicina e instrum. de medición	388,74	386,89	0,5	10,6	15,3
Vehículos automotores, carrocerías y repuestos	543,22	538,33	0,9	10,7	15,9
Otros medios de transporte	260,63	259,87	0,3	5,2	5,4
Muebles y otros productos industriales	556,36	551,15	0,9	10,0	14,4
Energía eléctrica	272,08	272,08	-	8,0	16,3
PRODUCTOS IMPORTADOS	533,25	524,65	1,6	12,1	14,9

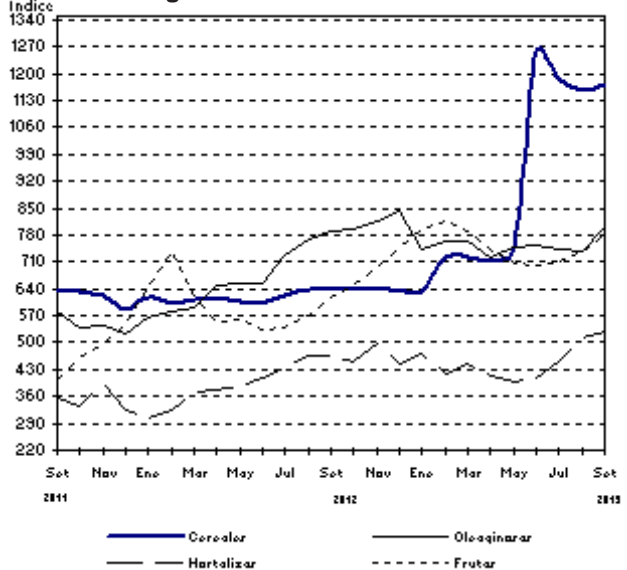
Evolución del Índice de Precios Internos Básicos al por Mayor



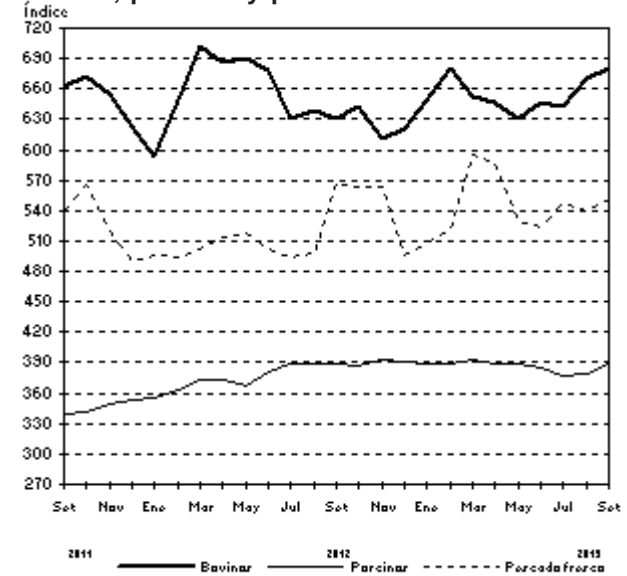
9. Índices de Precios de Productos Primarios del IPIB, variaciones porcentuales

Productos	Variación porcentual de Setiembre 2013* al mes anterior
PRODUCTOS AGRÍCOLAS	4,5
Cereales	1,4
Trigo	-
Maíz	2,3
Sorgo granífero	6,8
Oleaginosas	8,9
Soja	11,2
Maní	-
Girasol	-
Lino	-
Hortalizas	3,5
Cebolla	12,9
Papa	48,3
Tomate redondo común	-9,7
Tomate perita	-4,5
Zanahoria	-0,8
Zapallo	50,2
Pimiento	19,9
Lechuga capuchina	-9,3
Lechuga criolla común	-29,5
Acelga	-22,2
Remolacha	24,4
Frutas	5,9
Naranja para jugo Valencia	-1,3
Naranja de ombigo Washington Navel	10,7
Limón Eureka	31,5
Manzana Red Delicious	1,9
Manzana Granny Smith	5,1
PRODUCTOS GANADEROS Y DE GRANJA	0,8
Ganado bovino y leche	0,9
Ganado bovino	1,4
Novillo	-1,8
Novillito	-1,3
Vaca	7,0
Vaquillona	-0,7
Terneros	-2,0
Leche	0,4
Ganado Porcino y productos de granja	0,5
Ganado porcino	2,7
Capones y hembras	2,8
Chanchas	1,6
Huevos	0,1
PESCADO FRESCO	2,4
Abadejo	-
Anchoita	-2,1
Caballa	-4,4
Lenguado	3,8
Merluza	1,9
Corvina	7,3
PETRÓLEO CRUDO Y GAS	1,4
Petróleo crudo	1,5
Gas	0,6

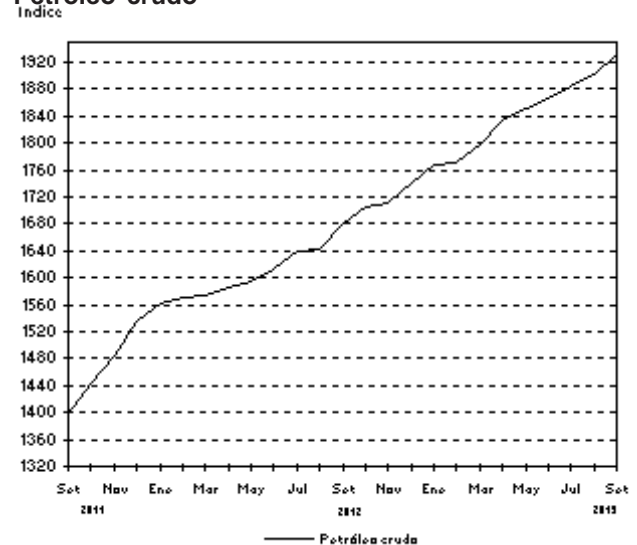
Productos agrícolas



Bovinos, porcinos y pescado fresco



Petróleo crudo



¹ Fuente: Corporación del Mercado Central de Buenos Aires, que incluye el conjunto de las operaciones efectivamente realizadas.

10. Evolución del Nivel general y principales aperturas del IPIB.
Variación porcentual mensual y acumulada respecto a diciembre del año anterior

Período	Nivel general	% acumulado		Nacional	% acumulado		Primarios	% acumulado		Manufacturas y energía eléctrica	% acumulado		Productos importados	% acumulado	
		%	%		%	%		%	%		%	%			
2001 Dic	96,24	-0,2	-5,7	96,84	-0,2	-5,9	89,10	0,2	-16,6	98,97	-0,2	-2,9	88,77	-1,0	-1,9
2002 Dic	218,17	0,5	126,7	213,82	0,6	120,8	270,81	1,5	203,9	198,13	0,2	100,2	271,84	-0,4	206,2
2003 Dic	219,51	1,8	0,6	218,06	1,7	2,0	275,05	4,1	1,6	202,36	0,9	2,1	237,49	2,6	-12,6
2004 Dic	236,37	0,8	7,7	234,91	0,8	7,7	277,66	0,6	0,9	223,14	0,8	10,3	254,38	1,2	7,1
2005 Dic	262,69	0,9	11,1	263,19	1,0	12,0	336,32	1,6	21,1	243,05	0,7	8,9	256,48	0,7	0,8
2006 Dic	282,37	0,4	7,5	282,78	0,4	7,4	357,72	0,5	6,4	262,14	0,4	7,9	277,41	0,2	8,2
2007 Dic	329,28	0,5	16,6	330,52	0,5	16,9	429,36	-1,6	20,0	303,30	1,4	15,7	313,98	0,5	13,2
2008 Dic	354,45	-0,4	7,6	354,24	-0,3	7,2	411,53	-0,6	-4,2	338,47	-0,3	11,6	356,99	-1,1	13,7
2009 Dic	395,13	1,4	11,5	398,39	1,6	12,5	508,90	2,9	23,7	367,96	1,1	8,7	354,84	-0,7	-0,6
2010 Dic	457,03	1,0	15,7	461,79	1,0	15,9	623,58	1,0	22,5	417,24	1,0	13,4	398,15	1,3	12,2
2011 Dic	510,03	0,6	11,6	516,23	0,6	11,8	689,24	-0,6	10,5	468,60	1,1	12,3	433,31	0,8	8,8
2012 Set	565,02	1,2	10,8	573,17	1,2	11,0	779,48	1,8	13,1	516,37	1,0	10,2	464,25	0,5	7,1
Oct	570,80	1,0	11,9	579,00	1,0	12,2	788,09	1,1	14,3	521,42	1,0	11,3	469,53	1,1	8,4
Nov	576,70	1,0	13,1	585,15	1,1	13,4	793,21	0,6	15,1	527,86	1,2	12,6	472,26	0,6	9,0
Dic	582,85	1,1	14,3	591,52	1,1	14,6	803,64	1,3	16,6	533,11	1,0	13,8	475,75	0,7	9,8
2013 Ene	586,37	0,6	0,6	594,92	0,6	0,6	806,51	0,4	0,4	536,66	0,7	0,7	480,60	1,0	1,0
Feb	594,51	1,4	2,0	603,06	1,4	2,0	824,30	2,2	2,6	542,14	1,0	1,7	488,86	1,7	2,8
Mar	600,12	0,9	3,0	608,87	1,0	2,9	832,63	1,0	3,6	547,26	0,9	2,7	491,98	0,6	3,4
Abr	604,60	0,7	3,7	613,03	0,7	3,6	832,07	-0,1	3,5	552,72	1,0	3,7	500,37	1,7	5,2
May	612,32	1,3	5,1	620,99	1,3	5,0	839,33	0,9	4,4	560,88	1,5	5,2	505,07	0,9	6,2
Jun	630,65	3,0	8,2	640,61	3,2	8,3	897,12	6,9	11,6	569,98	1,6	6,9	507,52	0,5	6,7
Jul	636,16	0,9	9,1	646,02	0,8	9,2	898,09	0,1	11,8	576,62	1,2	8,2	514,30	1,3	8,1
Ago	642,48	1,0	10,2	652,01	0,9	10,2	907,58	1,1	12,9	581,65	0,9	9,1	524,65	2,0	10,3
Set*	650,61	1,3	11,6	660,11	1,2	11,6	926,78	2,1	15,3	586,68	0,9	10,0	533,25	1,6	12,1

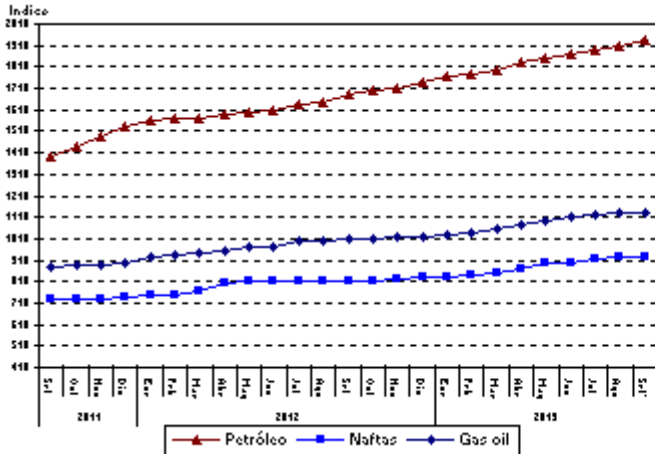
*Dato provisorio

11. Evolución de los índices de precios de bienes relacionados con sus insumos, IPIB base 1993=100

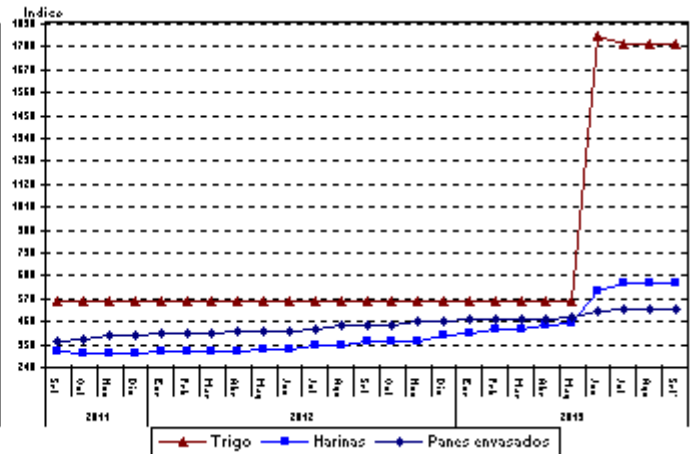
Estos gráficos permiten observar la evolución desde Setiembre 2011 de distintos grupos de índices relacionados, que reflejan la variación de precios de productos que participan en distintas etapas de una misma cadena de producción.

Se puede observar que los índices de los insumos básicos de cada agrupación en general, presentan niveles superiores a los productos que los utilizan como consumo intermedio.

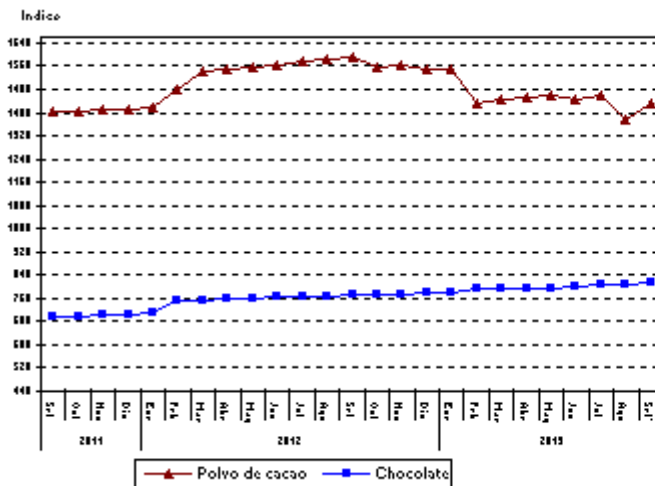
Evolución de los índices de Petróleo, Naftas y Gas oil, IPIB base 1993=100



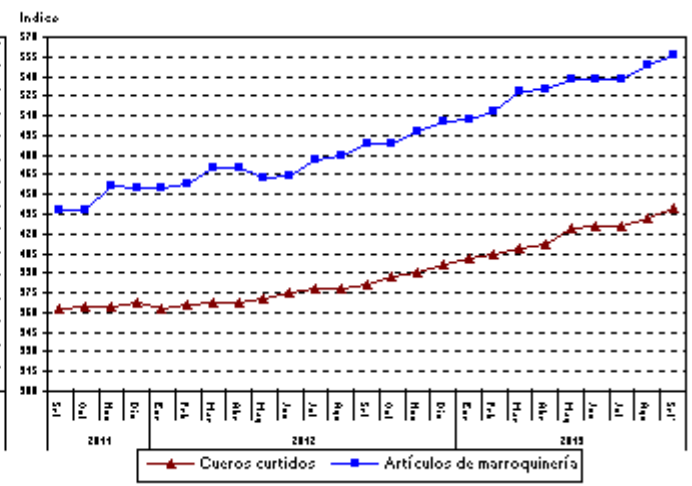
Evolución de los índices de Trigo, Harinas y Panes envasados, IPIB base 1993=100



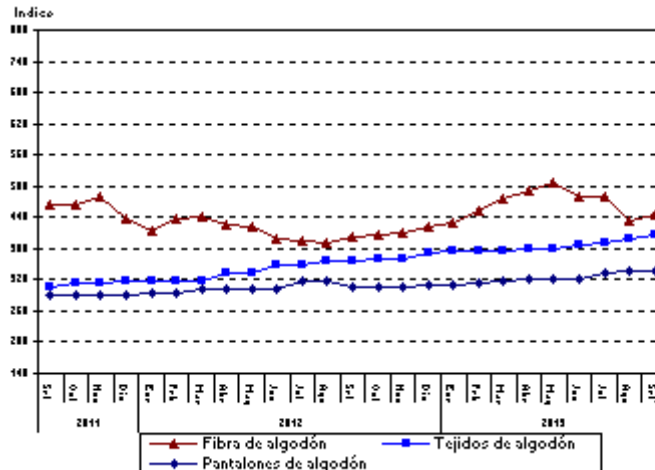
Evolución de los índices de Polvo de cacao y Chocolate, IPIB base 1993=100



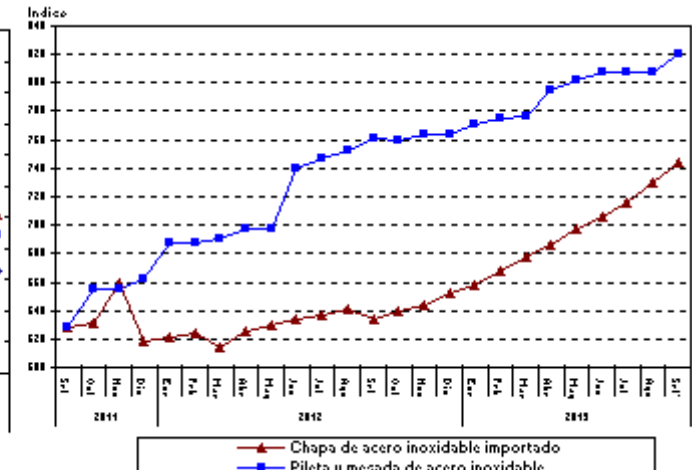
Evolución de los índices de Cueros curtidors y Artículos de marroquinería, IPIB base 1993=100



Evolución de los índices de Fibra algodón, Tejidos de algodón y Pantalones de algodón, IPIB base 1993=100



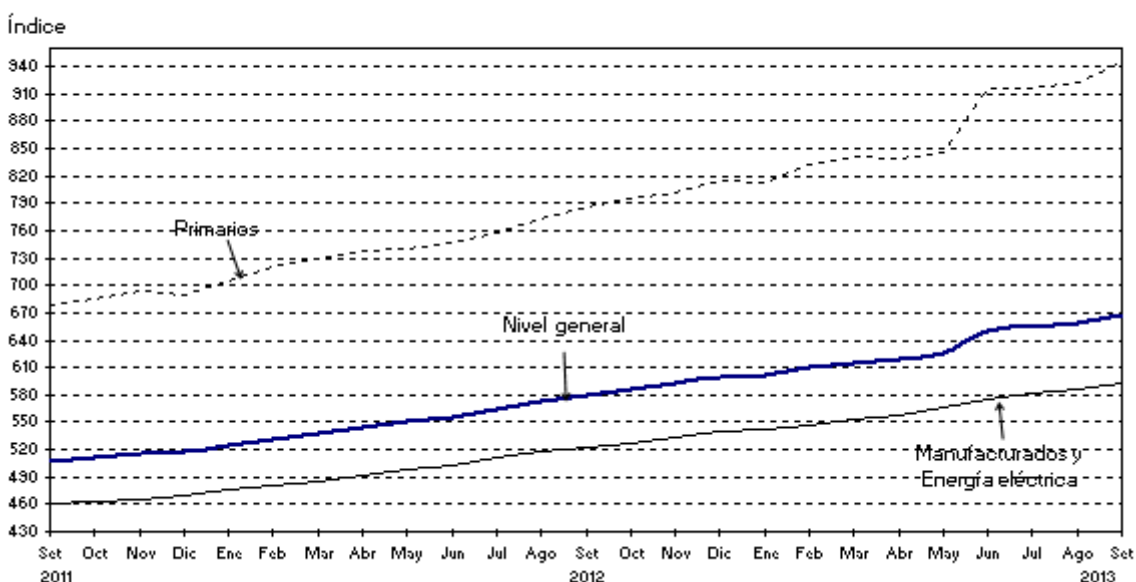
Evolución de los índices de Chapa de acero inoxidable (imp) y Pileta y mesada de acero inoxidable, IPIB base 1993=100



12. Índice de Precios Básicos del Productor (IPP)

Nivel general y divisiones	Índice		Variación porcentual de Setiembre 2013*		
	Setiembre 2013*	Agosto 2013	Mes anterior	Diciembre 2012	Setiembre 2012
NIVEL GENERAL	668,47	658,97	1,4	11,6	15,2
Primarios	944,89	923,30	2,3	16,1	20,1
Agropecuarios	750,74	728,51	3,1	21,1	24,9
Pesqueros	552,42	539,48	2,4	11,2	-2,5
Petróleo crudo y gas	1619,19	1596,16	1,4	10,1	15,1
Productos minerales no metálicos	745,82	743,30	0,3	10,4	17,6
Manufacturados y Energía eléctrica	591,96	585,81	1,0	9,7	13,1
Productos manufacturados	599,02	592,73	1,1	9,7	13,1
Alimentos y bebidas	515,85	509,52	1,2	7,7	10,3
Tabaco	564,39	548,81	2,8	15,2	21,3
Productos textiles	452,08	445,11	1,6	7,0	9,9
Prendas de materiales textiles	315,42	314,83	0,2	8,0	9,7
Cuero, artículos de marroquinería y calzado	353,91	350,37	1,0	8,3	13,6
Madera y productos de madera excepto muebles	710,94	710,46	0,1	11,3	16,3
Papel y productos de papel	803,74	787,76	2,0	13,9	18,3
Impresiones y reproducción de grabaciones	431,27	427,36	0,9	9,1	12,5
Productos refinados del petróleo	1087,63	1081,77	0,5	11,6	13,3
Sustancias y productos químicos	649,97	640,98	1,4	9,6	13,1
Productos de caucho y plástico	663,71	658,58	0,8	12,0	15,7
Productos de minerales no metálicos	595,39	591,86	0,6	10,5	15,2
Productos metálicos básicos	805,42	800,45	0,6	9,2	12,9
Productos metálicos excepto máquinas y equipos	795,44	789,16	0,8	8,6	12,2
Máquinas y equipos	641,14	633,11	1,3	11,6	16,1
Máquinas y aparatos eléctricos	700,83	693,47	1,1	11,5	16,1
Equipos y aparatos de radio y televisión	98,42	98,42	-	0,9	2,4
Equipos para medicina e instrum. de medición	385,99	384,22	0,5	10,5	15,3
Vehículos automotores, carrocerías y repuestos	545,34	540,32	0,9	10,8	15,9
Otros medios de transporte	260,63	259,88	0,3	5,2	5,4
Muebles y otros productos industriales	550,04	545,04	0,9	9,9	14,3
Energía eléctrica	272,08	272,08	-	8,0	16,3

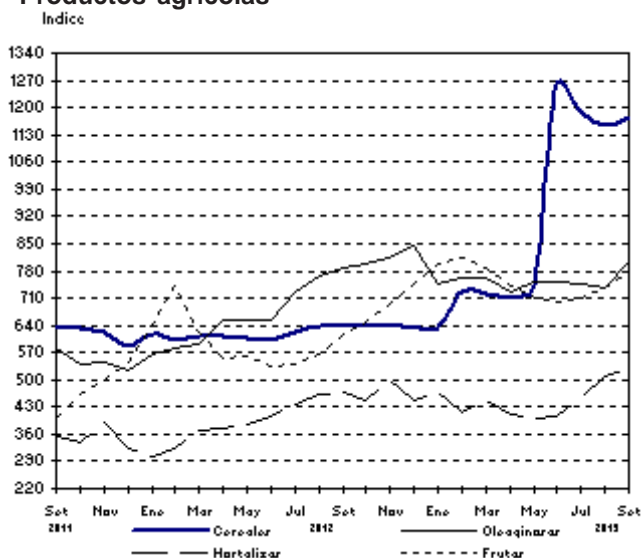
Evolución del Índice de Precios Básicos del Productor



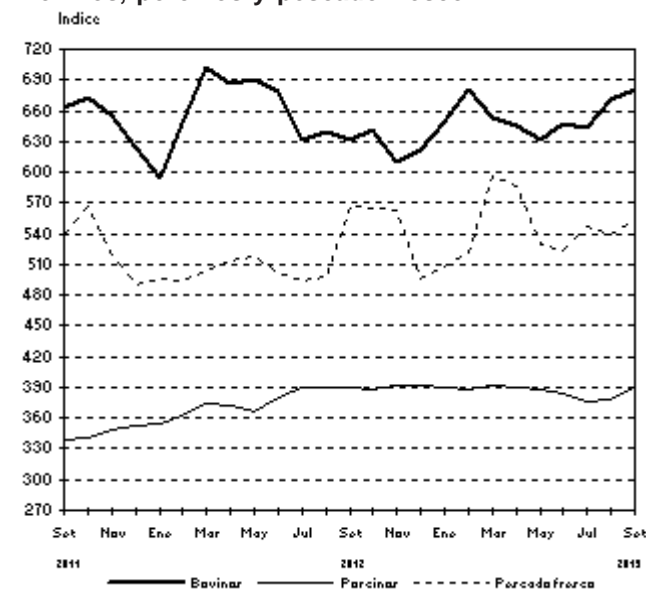
13. Índices de Precios de Productos Primarios del IPP. Variaciones porcentuales

Productos	Variación porcentual de Setiembre 2013* al mes anterior
PRODUCTOS AGRÍCOLAS	4,6
Cereales	1,4
Trigo	-
Maíz	2,3
Sorgo granífero	6,8
Oleaginosas	8,9
Soja	11,2
Maní	-
Girasol	-
Lino	-
Hortalizas	3,5
Cebolla	12,9
Papa	48,3
Tomate redondo común	-9,7
Tomate perita	-4,5
Zanahoria	-0,8
Zapallo	50,2
Pimiento	19,9
Lechuga capuchina	-9,3
Lechuga criolla común	-29,5
Acelga	-22,2
Remolacha	24,4
Frutas	5,9
Naranja para jugo Valencia	-1,3
Naranja de ombligo Washington Navel	10,7
Limón Eureka	31,5
Manzana Red Delicious	1,9
Manzana Granny Smith	5,1
PRODUCTOS GANADEROS Y DE GRANJA	0,8
Ganado bovino y leche	0,9
Ganado bovino	1,4
Novillo	-1,8
Novillito	-1,3
Vaca	7,0
Vaquillona	-0,7
Terneros	-2,0
Leche	0,4
Ganado Porcino y productos de granja	0,5
Ganado porcino	2,7
Capones y hembras	2,8
Chanchas	1,6
Huevos	0,1
PESCADO FRESCO	2,4
Abadejo	-
Anchoita	-2,1
Caballa	-4,4
Lenguado	3,8
Merluza	1,9
Corvina	7,3
PETRÓLEO CRUDO Y GAS	1,4
Petróleo crudo	1,5
Gas	0,6

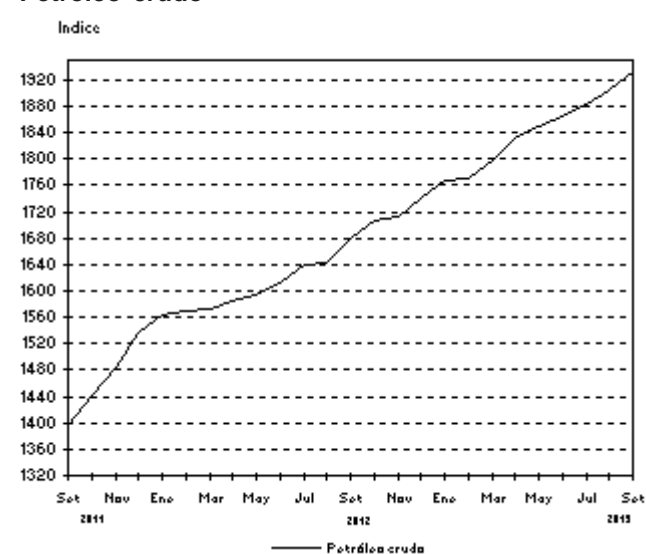
Productos agrícolas



Bovinos, porcinos y pescado fresco



Petróleo crudo



* Fuente: Corporación del Mercado Central de Buenos Aires, que incluye el conjunto de las operaciones efectivamente realizadas.

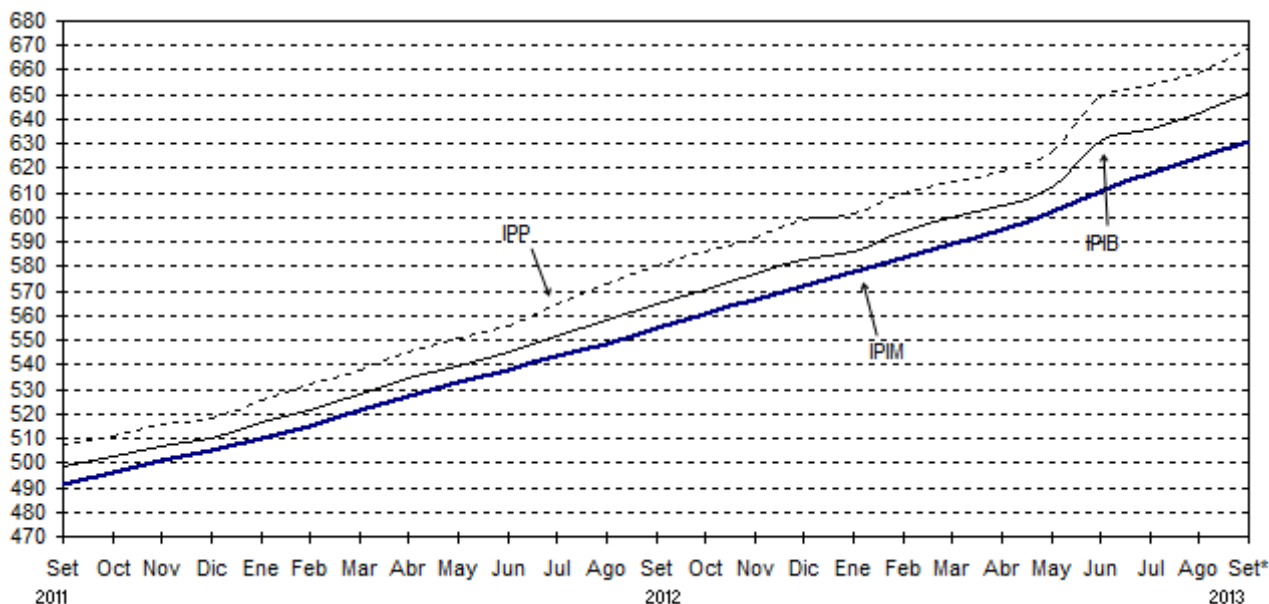
14. Evolución del Nivel general y principales aperturas del IPP. Variación porcentual mensual y acumulada respecto a diciembre del año anterior

Período	Nivel general	%	% acumulado	Prima-rios	%	%	Manu- facturas y energía eléctrica	%	%	
					acumu- lado	acumu- lado			acumu- lado	
2001	Dic	96,81	-0,2	-5,6	89,06	0,4	-16,1	98,95	-0,3	-2,6
2002	Dic	217,73	0,4	124,9	272,99	1,3	206,5	202,44	0,1	104,6
2003	Dic	221,93	1,9	1,9	277,05	4,4	1,5	206,68	1,0	2,1
2004	Dic	236,89	1,0	6,7	275,73	0,6	-0,5	226,14	1,1	9,4
2005	Dic	264,28	1,1	11,6	332,14	1,8	20,5	245,49	0,8	8,6
2006	Dic	285,66	0,5	8,1	359,01	0,7	8,1	265,35	0,5	8,1
2007	Dic	335,90	0,6	17,6	430,71	-1,5	20,0	309,66	1,5	16,7
2008	Dic	355,09	-0,5	5,7	406,93	-0,7	-5,5	340,74	-0,4	10,0
2009	Dic	401,75	1,5	13,1	509,66	2,7	25,2	371,88	1,1	9,1
2010	Dic	466,17	1,1	16,0	626,83	1,2	23,0	421,70	1,0	13,4
2011	Dic	517,92	0,5	11,1	689,76	-0,6	10,0	470,36	0,9	11,5
2012	Set	580,40	1,3	12,1	787,00	1,9	14,1	523,21	1,0	11,2
	Oct	585,73	0,9	13,1	796,09	1,2	15,4	527,51	0,8	12,2
	Nov	591,90	1,1	14,3	802,49	0,8	16,3	533,61	1,2	13,4
	Dic	599,13	1,2	15,7	813,94	1,4	18,0	539,67	1,1	14,7
2013	Ene	601,41	0,4	0,4	813,50	-0,1	-0,1	542,71	0,6	0,6
	Feb	609,49	1,3	1,7	833,53	2,5	2,4	547,48	0,9	1,4
	Mar	614,89	0,9	2,6	840,85	0,9	3,3	552,35	0,9	2,3
	Abr	618,32	0,6	3,2	838,21	-0,3	3,0	557,47	0,9	3,3
	May	626,73	1,4	4,6	846,62	1,0	4,0	565,86	1,5	4,9
	Jun	649,14	3,6	8,3	917,06	8,3	12,7	574,98	1,6	6,5
	Jul	653,80	0,7	9,1	915,70	-0,1	12,5	581,30	1,1	7,7
	Ago	658,97	0,8	10,0	923,30	0,8	13,4	585,81	0,8	8,5
	Set*	668,47	1,4	11,6	944,89	2,3	16,1	591,96	1,0	9,7

* Dato provisorio

15. Evolución del Nivel general del IPIM, IPIB e IPP

Indice



Síntesis metodológica

Las ponderaciones del sector primario son valores brutos de producción netos de impuestos, estimados por las Cuentas Nacionales; las del sector manufacturero son valores de producción provenientes del Censo Nacional Económico de 1994 (que suministró datos de 1993); la energía eléctrica está ponderada con la facturación de las empresas distribuidoras; y las del sector de productos importados se calcularon a partir del valor CIF (costo, seguro y flete) de las importaciones realizadas durante 1993. Las ponderaciones de cada índice son consistentes con la cobertura y el tratamiento impositivo de cada uno de ellos. Para el cálculo se utiliza una fórmula de ponderaciones fijas referidas al año base, del tipo Laspeyres.

Los precios observados corresponden al día 15 de cada mes, salvo excepciones, ya que en algunos sectores se trata de promedios mensuales (de precios diarios o de varios precios durante el mes) o de precios de la semana que incluyen el día 15. Para más información consultar la metodología.

Estructura de ponderaciones de los índices de precios mayoristas, base 1993

	IPIM	IPIB	IPP
Nivel General	100,00	100,00	100,00
Índice de Productos Nacionales	92,71	92,52	100,00
Productos Primarios	19,36	19,98	21,68
Productos agropecuarios	13,55	13,98	15,41
Productos pesqueros	0,68	0,70	0,68
Productos de minas y canteras	5,13	5,30	5,59
Productos Manufacturados y Energía eléctrica	73,35	72,54	78,32
Productos manufacturados	71,49	70,78	76,63
Energía eléctrica	1,86	1,76	1,69
Índice de Productos Importados	7,29	7,48	///