



Buenos Aires, 14 de Noviembre de 2012

Sistema de Índices de Precios Mayoristas, Base 1993=100

Octubre de 2012

Índices	Índice		Variación porcentual de Octubre 2012*		
	Octubre 2012*	Setiembre 2012	Mes anterior	Diciembre 2011	Octubre 2011
Índice de Precios Internos al por Mayor (IPIM)	560,16	554,90	0,9	10,8	12,9

El Índice de Precios Internos al por Mayor (IPIM) tiene por objeto medir la evolución promedio de los precios de los productos de origen nacional e importado ofrecidos en el mercado interno. Así, tal como señala la metodología, el IPIM es similar al anterior Índice de Precios Mayoristas (base 1981=100).

Durante el mes de Octubre el "Nivel General" del IPIM subió 0,9%. Los "Productos Nacionales" subieron 0,9% como consecuencia de las subas de 1,1% en los "Productos Primarios" y de 0,9% en los "Productos Manufacturados y Energía Eléctrica".

Los "Productos Agropecuarios" subieron 0,4%, como consecuencia de la suba en los "Productos Ganaderos" de 0,7%, mientras que los "Productos Agrícolas" bajaron 0,2%.

En los "Productos Manufacturados y Energía Eléctrica", se destacan las subas en "Muebles y otros productos industriales" (2,8%), en "Madera y productos de madera excepto muebles" (2,4%) y en "Equipos para medicina e instrumentos de medición" (2,2%). La "Energía Eléctrica" se mantuvo sin cambios.

Los "Productos Importados" subieron 1,1%. Dentro de este capítulo, se destacan las subas en "Productos Agropecuarios y de la silvicultura" 4,3% y en "Productos Manufacturados" 1,0%, mientras que los "Productos Minerales no Metalíferos" bajaron 9,3%.

Las fechas de difusión de los próximos informes de prensa se encuentran disponibles en internet:

http://www.indec.gov.ar/contacto/servicio_calendario2012.asp

Signos convencionales:

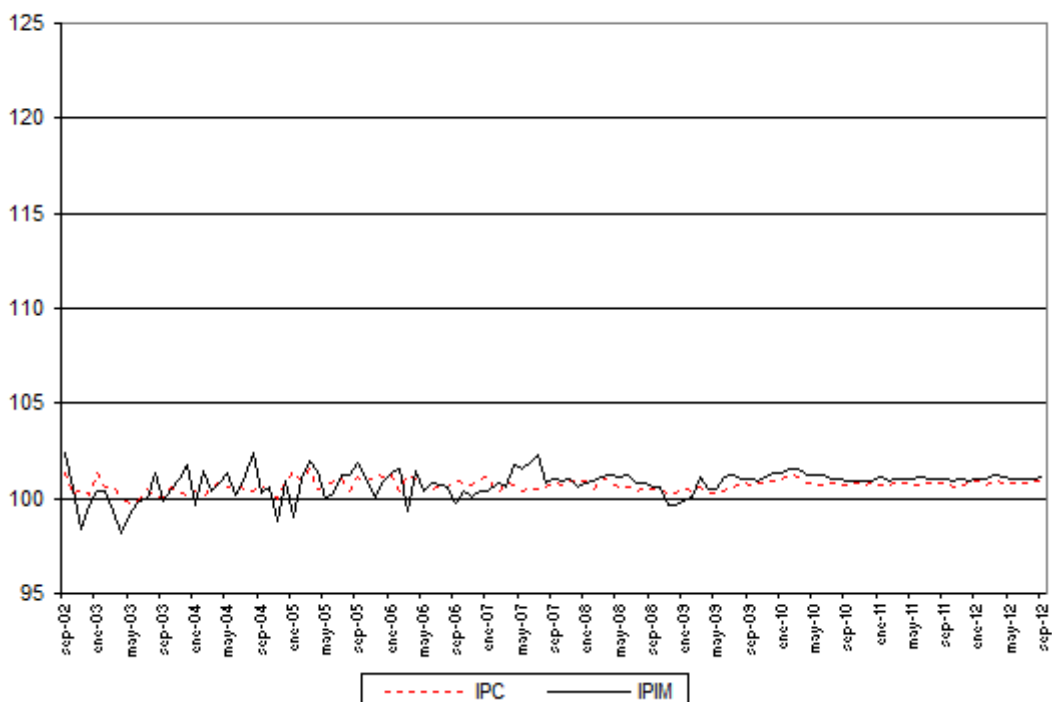
- * Dato provisorio
- Dato ínfimo, menos de la mitad del último dígito mostrado
- ... Dato no disponible a la fecha de presentación de los resultados
- e Dato estimado

Evolución del Índice de Precios Internos al por Mayor (IPIM) y del Índice de Precios al Consumidor del Gran Buenos Aires (IPC-GBA)

Existe una modalidad de uso de la información estadística por parte de los usuarios que consiste en comparar la evolución del Índice de Precios Internos al Por Mayor (IPIM) y del Índice de Precios al Consumidor (IPC - GBA). En este sentido es importante remarcar que al efectuar dicha comparación se deben considerar las diferencias sustanciales existentes entre ambos indicadores, tales como: el objetivo de la elaboración de cada índice, el tipo de informantes, la cobertura geográfica y la conformación de las respectivas canastas.

El gráfico que se presenta a continuación permite visualizar las diferentes evoluciones históricas de ambas series.

Evolución de las variaciones mensuales del IPIM y del IPC - GBA

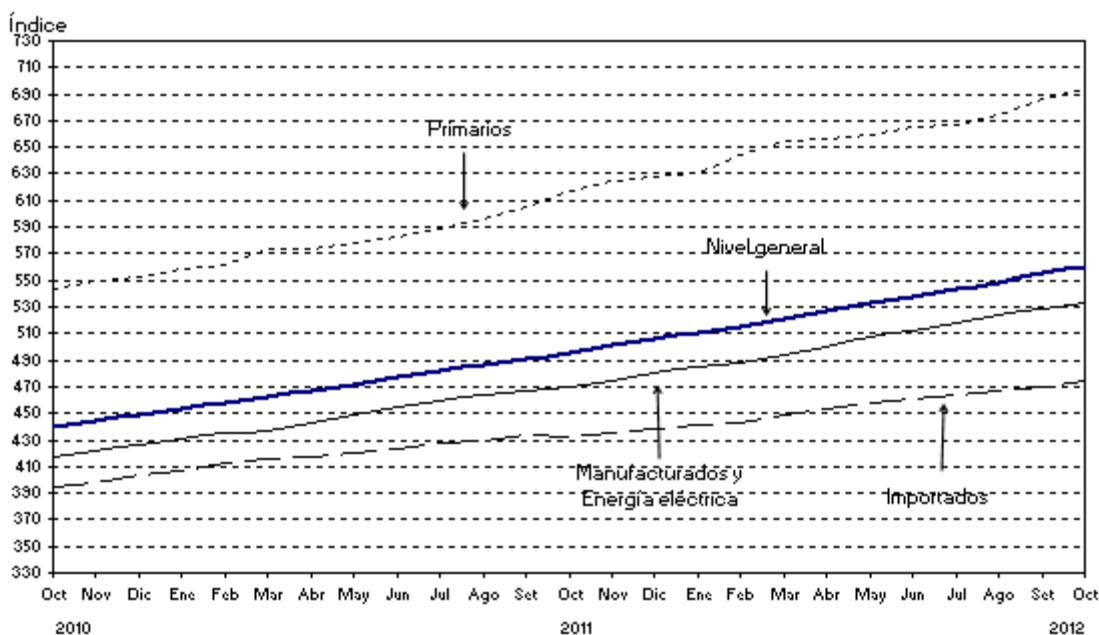


1. Índice de Precios Internos al por Mayor (IPIM)

Nivel general y divisiones	Índice		Variación porcentual de Octubre 2012*		
	Octubre 2012*	Setiembre 2012	Mes anterior	Diciembre 2011	Octubre 2011
NIVEL GENERAL	560,16	554,90	0,9	10,8	12,9
PRODUCTOS NACIONALES	566,90	561,63	0,9	11,0	13,1
Primarios	693,56	685,84	1,1	10,4	12,3
Agropecuarios	440,47	438,64	0,4	8,2	5,6
Pesqueros	578,64	581,18	-0,4	15,2	-0,3
Petróleo crudo y gas (¹)	1469,42	1443,27	1,8	11,7	19,2
Productos minerales no metalíferos	663,28	650,46	2,0	20,3	24,6
Manufacturados y Energía eléctrica	533,47	528,84	0,9	11,2	13,4
Productos manufacturados	541,26	536,51	0,9	11,4	13,2
Alimentos y bebidas	455,41	451,33	0,9	11,9	13,0
Tabaco	437,31	437,31	-	10,7	21,0
Productos textiles	426,33	423,22	0,7	9,5	10,6
Prendas de materiales textiles	295,56	294,91	0,2	5,6	5,4
Cuero, artículos de marroquinería y calzado	291,22	289,03	0,8	7,5	8,7
Madera y productos de madera excepto muebles	642,89	627,67	2,4	11,8	15,5
Papel y productos de papel	706,02	698,68	1,1	19,9	23,7
Impresiones y reproducción de grabaciones	405,15	400,05	1,3	16,4	19,7
Productos refinados del petróleo (¹)	920,78	918,95	0,2	10,5	11,1
Sustancias y productos químicos	577,10	571,80	0,9	10,5	12,4
Productos de caucho y plástico	582,54	579,87	0,5	12,4	15,4
Productos de minerales no metálicos	542,85	533,87	1,7	15,1	19,9
Productos metálicos básicos	733,42	724,55	1,2	10,3	11,9
Productos metálicos excepto máquinas y equipos	736,55	728,71	1,1	11,3	12,8
Máquinas y equipos	574,65	566,53	1,4	10,7	13,4
Máquinas y aparatos eléctricos	641,99	632,56	1,5	8,7	9,4
Equipos y aparatos de radio y televisión	109,52	108,97	0,5	1,5	2,7
Equipos para medicina e instrum. de medición	336,83	329,46	2,2	14,3	17,1
Vehículos automotores, carrocerías y repuestos	482,70	478,13	1,0	11,9	14,0
Otros medios de transporte	253,90	253,51	0,2	5,5	5,6
Muebles y otros productos industriales	512,74	498,74	2,8	9,1	11,6
Energía eléctrica	232,95	232,95	-	-0,5	35,8
PRODUCTOS IMPORTADOS	474,39	469,29	1,1	8,3	9,7

¹ Fuente: Subsecretaría de Coordinación y Control de Gestión. Ministerio de Planificación Federal, Inversión Pública y Servicios.

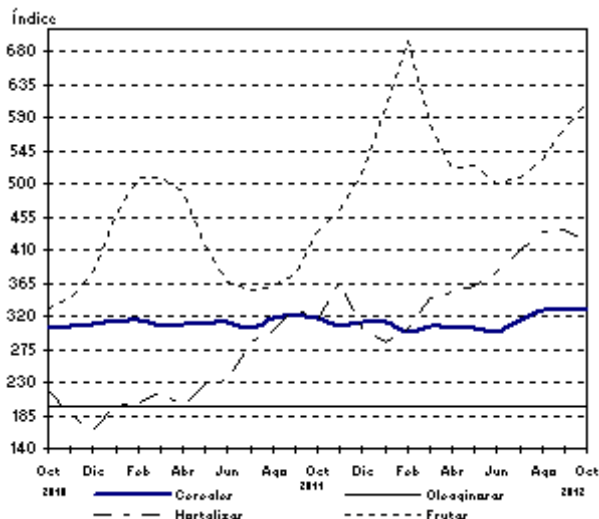
Evolución del Índice de Precios Internos al por Mayor



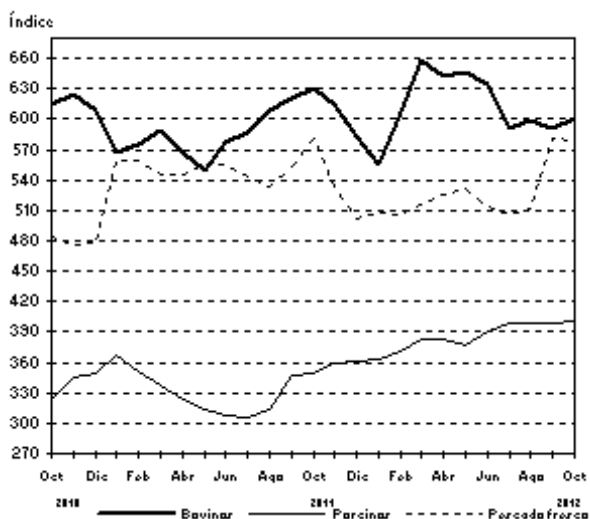
2. Índices de Precios de Productos Primarios del IPIM. Variaciones porcentuales

Productos	Variación porcentual de Octubre 2012* al mes anterior
PRODUCTOS AGRÍCOLAS	-0,2
Cereales	0,4
Trigo	-
Maíz	-
Sorgo granífero	1,2
Oleaginosas	-
Soja	-
Maní	-
Girasol	-
Lino	-
Hortalizas (1)	-3,7
Cebolla	15,4
Papa	-2,0
Tomate redondo común	-5,9
Tomate perita	4,2
Zanahoria	-3,3
Zapallo	38,9
Pimiento	-7,4
Lechuga capuchina	-7,8
Lechuga criolla común	-47,2
Acelga	13,9
Remolacha	-38,2
Frutas (1)	5,7
Naranja para jugo Valencia	-0,6
Naranja de ombligo Whashington Navel	-0,1
Limón Eureka	17,9
Manzana Red Delicious	5,5
Manzana Granny Smith	6,3
PRODUCTOS GANADEROS Y DE GRANJA	0,7
Ganado bovino y leche	1,0
Ganado bovino	1,7
Novillo	-0,7
Novillito	-0,5
Vaca	4,6
Vaquillona	3,2
Terneros	-0,9
Leche	-0,1
Ganado Porcino y productos de granja	-0,4
Ganado porcino	0,3
Capones y hembras	1,0
Chanchas	-6,3
Huevos	-0,6
PESCADO FRESCO	-0,4
Abadejo	-
Anchoita	4,3
Caballa	-12,5
Lenguado	1,3
Merluza	-4,2
Corvina	13,3
PETRÓLEO CRUDO Y GAS	1,8
Petróleo crudo	1,5
Gas	6,2

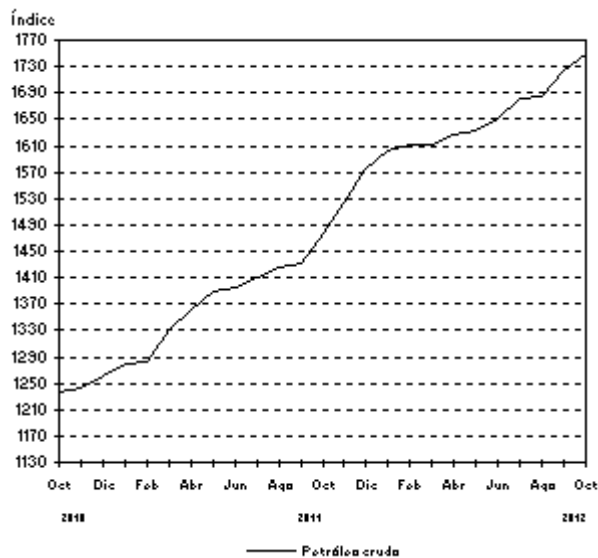
Productos agrícolas



Bovinos, porcinos y pescado fresco



Petróleo crudo



¹ Fuente: Corporación del Mercado Central de Buenos Aires, que incluye el conjunto de las operaciones efectivamente realizadas.

3. Principales variaciones observadas en el Índice de precios Internos al por Mayor (IPIM)

Mayores aumentos

Octubre 2012*/Setiembre 2012	%
Productos nacionales	
Frutas	5,7
Alcohol etílico y bebidas alcohólicas destiladas	4,8
Productos de cerámica no refractaria para uso no estructural	4,3
Carpintería de madera	4,3
Productos importados	
Bebidas alcohólicas destiladas	10,1
Frutas y cafés	7,1
Abonos y fertilizantes	5,9
Minerales no ferrosos en formas básicas	1,9

Octubre 2012*/Diciembre 2011	%
Productos nacionales	
Aceites y grasas vegetales	43,5
Hortalizas y legumbres	37,7
Otros artículos de papel y cartón	29,0
Productos de cerámica refractaria	28,3
Productos importados	
Bebidas alcohólicas destiladas	24,8
Aparatos de distribución y control eléctrico	14,7
Máquinas de oficina e informática	14,5
Sustancias químicas básicas	13,6

Octubre 2012*/Octubre 2011	%
Productos nacionales	
Frutas	40,6
Otros artículos de papel y cartón	37,2
Energía eléctrica	35,8
Equipos de elevación y manipulación	34,2
Productos importados	
Bebidas alcohólicas destiladas	24,8
Frutas y cafés	22,9
Máquinas de oficina e informática	16,4
Aparatos de distribución y control eléctrico	16,2

Bajas y menores aumentos

Octubre 2012*/Setiembre 2012	%
Productos nacionales	
Hortalizas y legumbres	-3,7
Aceites y grasas vegetales	-3,6
Ganado porcino y productos de granja	-0,4
Productos pesqueros	-0,4
Productos importados	
Productos minerales para la fabricación de abonos y sustancias químicas	-9,3
Insecticidas y plaguicidas	-3,4
Alimentos diversos	-0,8
Aparatos de grabación y reproducción de sonido	-

Octubre 2012*/Diciembre 2011	%
Productos nacionales	
Energía eléctrica	-0,5
Motores a explosión excepto para automotores	0,4
Bombas y compresores	1,0
Equipos de televisión y video	1,5
Productos importados	
Productos minerales para la fabricación de abonos y sustancias químicas	-10,4
Aparatos de grabación y reproducción de sonidos	-5,5
Frutas y cafés	-3,7
Otros artículos de minerales no metalíferos	-

Octubre 2012*/Octubre 2011	%
Productos nacionales	
Ganado vacuno y leche	-1,4
Productos pesqueros	-0,3
Motores a explosión excepto para automotores	0,3
Bombas y compresores	1,9
Productos importados	
Cauchos naturales	-11,6
Productos minerales para la fabricación de abonos y sustancias químicas	-7,8
Aparatos de grabación y reproducción de sonido	-5,5
Otros artículos de minerales no metalíferos	-

4. Incidencia sectorial en la variación del Nivel general del IPIM

Nivel general y divisiones	Octubre 2012* Incidencia
NIVEL GENERAL	0,9
PRODUCTOS NACIONALES	0,88
Primarios	0,27
Agropecuarios	0,04
Pesqueros	--
Petróleo crudo y gas	0,21
Productos minerales no metalíferos	0,01
Manufacturados y Energía eléctrica	0,61
Productos manufacturados	0,61
Alimentos y bebidas	0,14
Tabaco	-
Productos textiles	0,02
Prendas de materiales textiles	--
Cuero, artículos de marroquinería y calzado	--
Madera y productos de madera excepto muebles	0,02
Papel y productos de papel	0,03
Impresiones y reproducción de grabaciones	0,02
Productos refinados del petróleo	0,02
Sustancias y productos químicos	0,08
Productos de caucho y plástico	0,01
Productos de minerales no metálicos	0,04
Productos metálicos básicos	0,04
Productos metálicos excepto máquinas y equipos	0,04
Máquinas y equipos	0,05
Máquinas y aparatos eléctricos	0,03
Equipos y aparatos de radio y televisión	--
Equipos para medicina e instrum. de medición	--
Vehículos automotores, carrocerías y repuestos	0,06
Otros medios de transporte	--
Muebles y otros productos industriales	0,03
Energía eléctrica	-
PRODUCTOS IMPORTADOS	0,07

Nota: La incidencia mide la participación que ha tenido cada apertura, en la variación del Nivel general del IPIM respecto al mes anterior. Los totales por suma pueden no coincidir por redondeos en las cifras parciales.

5. Principales incidencias de agregados de productos en la variación del Nivel general del IPIM

Agregados de productos ordenados por sus incidencias	Octubre 2012* Incidencia
Incidencias positivas	
Petróleo crudo y gas	0,21
Ganado vacuno y leche	0,06
Sustancias químicas básicas	0,05
Automotores y sus motores	0,04
Productos lácteos	0,03
Otros productos metálicos	0,03
Frutas	0,03
Productos cárnicos	0,03
Hierros y aceros en formas básicas	0,02
Vinos y sidra	0,02
Muebles y colchones	0,02
Productos refinados de petróleo	0,02
Conductores eléctricos	0,02
Aparatos de uso doméstico	0,02
Otros artículos de papel y cartón	0,02
Diarios y revistas	0,02
Cemento y cal	0,02
Fibras, hilados y tejidos textiles	0,02
Harinas	0,01
Azúcar	0,01
Incidencias negativas	
Hortalizas y legumbres	-0,04
Aceites y grasas vegetales	-0,01
Ganado porcino y productos de granja	-0,01
Productos minerales para la fabricación de abonos (Importados)	--
Productos pesqueros	--
Sustancias plásticas y elastómeros	--
Alimentos diversos (Importados)	--
Insecticidas y plaguicidas (Importados)	--

Nota: La incidencia mide la participación que ha tenido cada apertura, en la variación del Nivel general del IPIM respecto al mes anterior.

6. Principales variaciones de productos nacionales seleccionados (IPIM)

Productos (IPIM)	Variación porcentual de Octubre 2012* al mes anterior
Zapallo	38,9
Máquinas para pintar	16,7
Cebolla	15,4
Juegos infantiles	8,5
Remolacha	-32,8
Hortalizas de hoja	-26,5
Slip	-9,3
Pimiento	-7,4

7. Evolución del Nivel general y principales aperturas del IPIM. Variación porcentual mensual y acumulada respecto a diciembre del año anterior

Período	Nivel general	%	% acumulado	Nacio- nal	%	% acumulado	Prima- rios	%	% acumulado	Manu- facturas y energía eléctrica	%	% acumulado	Pro- ductos importa- dos	%	% acumulado
2001 Dic	100,22	-0,2	-5,3	101,09	-5,4	-5,4	89,68	0,3	-16,6	104,11	-0,2	-2,5	89,14	-1,0	-3,5
2002 Dic	218,44	-0,4	118,0	214,27	-0,3	112,0	268,72	0,6	199,6	199,90	-0,7	92,0	271,46	-1,2	204,5
2003 Dic	222,71	1,7	2,0	221,30	1,7	3,3	272,58	4,2	1,4	207,77	0,8	3,9	240,56	2,6	-11,4
2004 Dic	240,23	0,9	7,9	238,86	0,8	7,9	276,33	0,6	1,4	228,96	0,9	10,2	257,74	1,2	7,1
2005 Dic	265,86	0,9	10,7	266,37	0,9	11,5	335,41	1,7	21,4	248,14	0,7	8,4	259,43	0,7	0,7
2006 Dic	284,85	0,4	7,1	285,18	0,4	7,1	355,73	0,5	6,1	266,55	0,4	7,4	280,69	0,3	8,2
2007 Dic	326,32	0,6	14,6	326,98	0,6	14,7	401,71	-1,4	12,9	307,25	1,4	15,3	317,87	0,5	13,2
2008 Dic	355,10	-0,3	8,8	354,58	-0,2	8,4	401,27	-0,1	-0,1	342,25	-0,2	11,4	361,81	-1,1	13,8
2009 Dic	391,56	1,3	10,3	394,10	1,4	11,1	467,44	2,5	16,5	374,74	1,0	9,5	359,27	-0,7	-0,7
2010 Dic	448,57	0,9	14,6	452,16	0,9	14,7	552,02	0,6	18,1	425,79	1,0	13,6	402,94	1,3	12,2
2011 Oct	496,08	0,9	10,6	501,09	1,0	10,8	617,08	2,1	11,8	470,28	0,6	10,4	432,36	-0,2	7,3
Nov	500,81	1,0	11,6	505,98	1,0	11,9	625,30	1,2	13,3	474,48	0,9	11,4	435,06	0,6	8,0
Dic	505,42	0,9	12,7	510,70	0,9	12,9	628,24	0,5	13,8	479,67	1,1	12,7	438,15	0,7	8,7
2012 Feb	515,30	1,0	2,0	520,99	1,0	2,0	644,29	2,2	2,6	488,44	0,6	1,8	442,96	0,4	1,1
Mar	521,39	1,2	3,2	527,07	1,2	3,2	655,12	1,7	4,3	493,27	1,0	2,8	449,09	1,4	2,5
Abr	527,29	1,1	4,3	533,06	1,1	4,4	655,93	0,1	4,4	500,62	1,5	4,4	453,90	1,1	3,6
May	532,67	1,0	5,4	538,57	1,0	5,5	658,91	0,5	4,9	506,80	1,2	5,7	457,63	0,8	4,4
Jun	537,95	1,0	6,4	544,01	1,0	6,5	665,29	1,0	5,9	512,00	1,0	6,7	460,86	0,7	5,2
Jul	543,17	1,0	7,5	549,41	1,0	7,6	667,06	0,3	6,2	518,35	1,2	8,1	463,79	0,6	5,9
Ago	548,79	1,0	8,6	555,22	1,1	8,7	674,26	1,1	7,3	523,79	1,0	9,2	466,95	0,7	6,6
Set	554,90	1,1	9,8	561,63	1,2	10,0	685,84	1,7	9,2	528,84	1,0	10,3	469,29	0,5	7,1
Oct*	560,16	0,9	10,8	566,90	0,9	11,0	693,56	1,1	10,4	533,47	0,9	11,2	474,39	1,1	8,3

*Dato provisorio

Sistema de Índices de precios mayoristas, base 1993=100

Octubre 2012

Índices	Índice		Variación % de Octubre 2012* respecto a		
	Octubre 2012*	Setiembre 2012	Mes anterior	Diciembre 2011	Octubre 2011
Índice de Precios Internos Básicos al por Mayor (IPIB)	570,58	565,02	1,0	11,9	13,6
Índice de Precios Básicos del Productor (IPP)	585,52	580,40	0,9	13,1	14,5

El Índice de Precios Internos Básicos al por Mayor (IPIB) así como el Índice de Precios Básicos del Productor (IPP) permiten desdoblar el movimiento de los precios en aquellos provenientes de modificaciones en las políticas económicas (impuestos, subsidios) de aquellos que resultan decisiones puramente de mercado.

En los casos de bienes transables internacionalmente, el IPIB y el IPP muestran las modificaciones respecto de los términos del intercambio de la producción local.

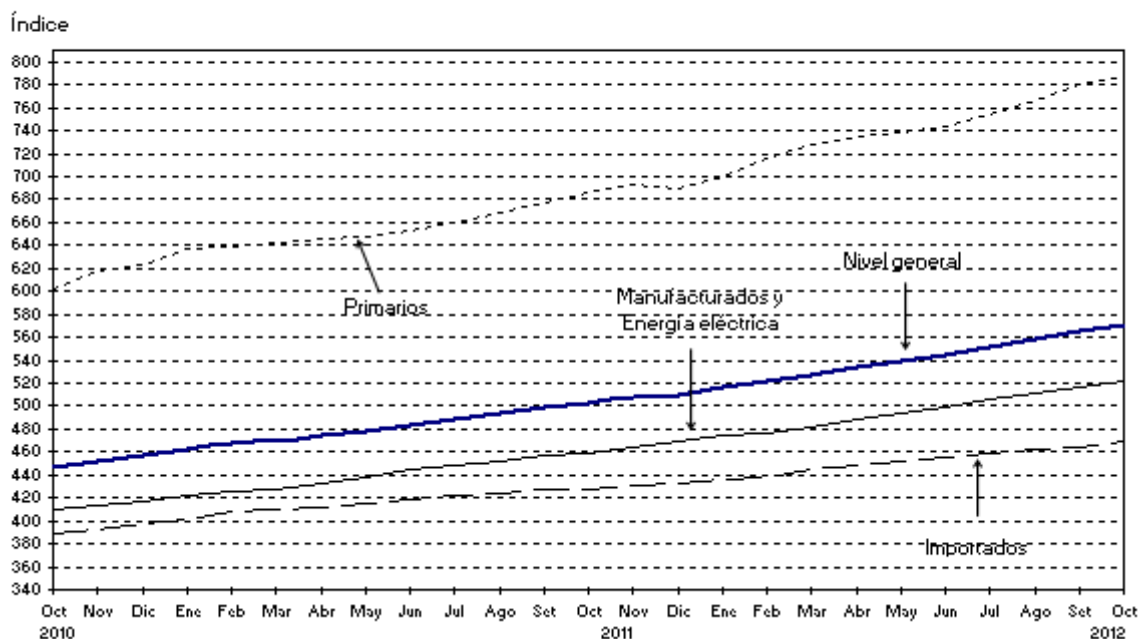
Durante el mes de Octubre, el "Nivel General" del IPIB subió 1,0%. Los "Productos Nacionales" se incrementaron 1,0%, debido a las subas de 0,9% en los "Productos Manufacturados y Energía Eléctrica" y de 1,1% en los "Productos Primarios".

Durante el mes de Octubre el "Nivel General" del IPP subió 0,9%, debido a las subas de 0,8% en los "Productos Manufacturados y Energía Eléctrica" y de 1,2% en los "Productos primarios".

8. Índice de Precios Internos Básicos al por Mayor (IPIB)

Nivel general y divisiones	Índice		Variación porcentual de Octubre 2012*		
	Octubre 2012*	Setiembre 2012	Mes anterior	Diciembre 2011	Octubre 2011
NIVEL GENERAL	570,58	565,02	1,0	11,9	13,6
PRODUCTOS NACIONALES	578,76	573,17	1,0	12,1	13,8
Primarios	788,12	779,48	1,1	14,3	14,9
Agropecuarios	589,32	585,94	0,6	16,3	12,1
Pesqueros	564,03	566,48	-0,4	15,2	-0,3
Petróleo crudo y gas	1432,77	1407,28	1,8	11,7	19,2
Productos minerales no metalíferos	646,83	634,32	2,0	20,3	24,6
Manufacturados y Energía eléctrica	521,11	516,37	0,9	11,2	13,4
Productos manufacturados	528,24	523,39	0,9	11,3	13,2
Alimentos y bebidas	453,01	448,97	0,9	11,7	12,8
Tabaco	465,17	465,17	-	10,7	20,8
Productos textiles	415,77	412,73	0,7	9,5	10,6
Prendas de materiales textiles	288,23	287,60	0,2	5,6	5,4
Cuero, artículos de marroquinería y calzado	284,00	281,87	0,8	7,5	8,7
Madera y productos de madera excepto muebles	626,91	612,07	2,4	11,8	15,5
Papel y productos de papel	688,53	681,37	1,1	19,9	23,6
Impresiones y reproducción de grabaciones	388,04	382,94	1,3	16,7	20,0
Productos refinados del petróleo	961,73	959,66	0,2	10,2	10,8
Sustancias y productos químicos	566,63	561,41	0,9	10,5	12,4
Productos de caucho y plástico	574,73	572,09	0,5	12,4	15,4
Productos de minerales no metálicos	529,38	520,61	1,7	15,1	19,9
Productos metálicos básicos	715,24	706,59	1,2	10,3	11,9
Productos metálicos excepto máquinas y equipos	718,82	711,17	1,1	11,3	12,8
Máquinas y equipos	567,67	559,66	1,4	10,6	13,3
Máquinas y aparatos eléctricos	626,18	617,04	1,5	8,7	9,4
Equipos y aparatos de radio y televisión	96,62	96,14	0,5	1,5	2,8
Equipos para medicina e instrum. de medición	344,56	337,03	2,2	14,2	17,1
Vehículos automotores, carrocerías y repuestos	473,13	468,57	1,0	11,8	14,0
Otros medios de transporte	247,60	247,22	0,2	5,5	5,6
Muebles y otros productos industriales	500,04	486,39	2,8	9,1	11,5
Energía eléctrica	234,04	234,04	-	-0,5	35,8
PRODUCTOS IMPORTADOS	469,53	464,25	1,1	8,4	9,9

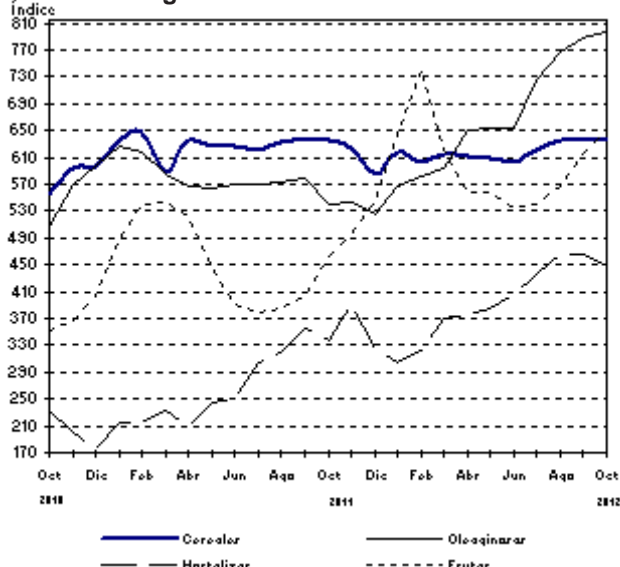
Evolución del Índice de Precios Internos Básicos al por Mayor



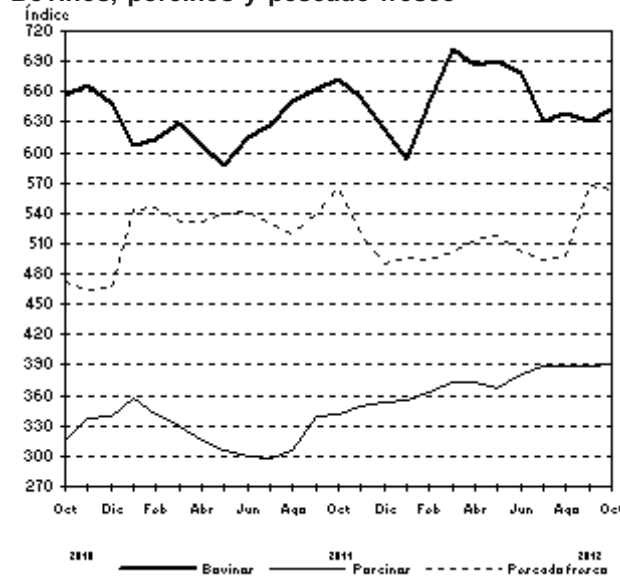
9. Índices de Precios de Productos Primarios del IPIB, variaciones porcentuales

Productos	Variación porcentual de Octubre 2012* al mes anterior
PRODUCTOS AGRÍCOLAS	0,4
Cereales	0,2
Trigo	-
Maíz	-
Sorgo granífero	1,2
Oleaginosas	1,1
Soja	2,8
Maní	-
Girasol	-5,2
Lino	-
Hortalizas	-3,7
Cebolla	15,4
Papa	-2,0
Tomate redondo común	-5,9
Tomate perita	4,2
Zanahoria	-3,3
Zapallo	38,9
Pimiento	-7,4
Lechuga capuchina	-7,8
Lechuga criolla común	-47,2
Acelga	13,9
Remolacha	-38,2
Frutas	5,7
Naranja para jugo Valencia	-0,6
Naranja de ombligo Washington Navel	-0,1
Limón Eureka	17,9
Manzana Red Delicious	5,5
Manzana Granny Smith	6,3
PRODUCTOS GANADEROS Y DE GRANJA	0,7
Ganado bovino y leche	1,0
Ganado bovino	1,7
Novillo	-0,7
Novillito	-0,5
Vaca	4,6
Vaquillona	3,2
Terneros	-0,9
Leche	-0,1
Ganado Porcino y productos de granja	-0,4
Ganado porcino	0,3
Capones y hembras	1,0
Chanchas	-6,3
Huevos	-0,6
PESCADO FRESCO	-0,4
Abadejo	-
Anchoita	4,3
Caballa	-12,5
Lenguado	1,3
Merluza	-4,2
Corvina	13,3
PETRÓLEO CRUDO Y GAS	1,8
Petróleo crudo	1,5
Gas	6,2

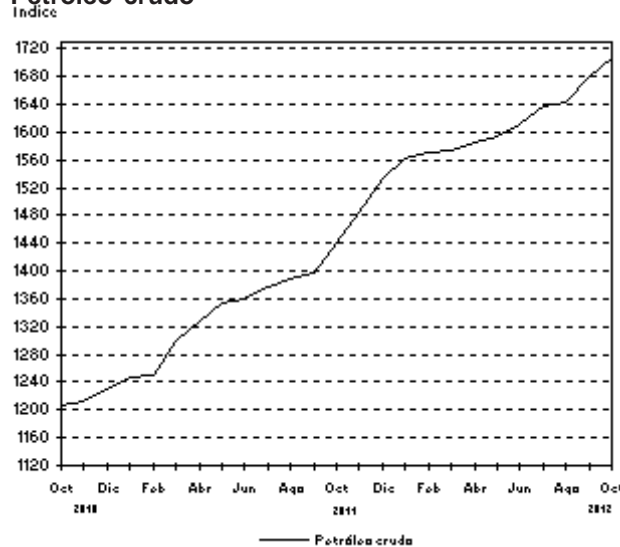
Productos agrícolas



Bovinos, porcinos y pescado fresco



Petróleo crudo



¹ Fuente: Corporación del Mercado Central de Buenos Aires, que incluye el conjunto de las operaciones efectivamente realizadas.

10. Evolución del Nivel general y principales aperturas del IPIB.

Variación porcentual mensual y acumulada respecto a diciembre del año anterior

Período	Nivel general	%	% acumulado	Nacional	%	% acumulado	Prima-rios	%	% acumulado	Manufac-turas y energía eléctrica	%	% acumulado	Produc-tos impor-tados	%	% acumulado
2001 Dic	96,24	-0,2	-5,7	96,84	-0,2	-5,9	89,10	0,2	-16,6	98,97	-0,2	-2,9	88,77	-1,0	-1,9
2002 Dic	218,17	0,5	126,7	213,82	0,6	120,8	270,81	1,5	203,9	198,13	0,2	100,2	271,84	-0,4	206,2
2003 Dic	219,51	1,8	0,6	218,06	1,7	2,0	275,05	4,1	1,6	202,36	0,9	2,1	237,49	2,6	-12,6
2004 Dic	236,37	0,8	7,7	234,91	0,8	7,7	277,66	0,6	0,9	223,14	0,8	10,3	254,38	1,2	7,1
2005 Dic	262,69	0,9	11,1	263,19	1,0	12,0	336,32	1,6	21,1	243,05	0,7	8,9	256,48	0,7	0,8
2006 Dic	282,37	0,4	7,5	282,78	0,4	7,4	357,72	0,5	6,4	262,14	0,4	7,9	277,41	0,2	8,2
2007 Dic	329,28	0,5	16,6	330,52	0,5	16,9	429,36	-1,6	20,0	303,30	1,4	15,7	313,98	0,5	13,2
2008 Dic	354,45	-0,4	7,6	354,24	-0,3	7,2	411,53	-0,6	-4,2	338,47	-0,3	11,6	356,99	-1,1	13,7
2009 Dic	395,13	1,4	11,5	398,39	1,6	12,5	508,90	2,9	23,7	367,96	1,1	8,7	354,84	-0,7	-0,6
2010 Dic	457,03	1,0	15,7	461,79	1,0	15,9	623,58	1,0	22,5	417,24	1,0	13,4	398,15	1,3	12,2
2011 Oct	502,39	0,7	9,9	508,47	0,8	10,1	685,78	1,2	10,0	459,65	0,6	10,2	427,26	-0,1	7,3
Nov	506,87	0,9	10,9	513,08	0,9	11,1	693,35	1,1	11,2	463,45	0,8	11,1	430,02	0,6	8,0
Dic	510,03	0,6	11,6	516,23	0,6	11,8	689,24	-0,6	10,5	468,60	1,1	12,3	433,31	0,8	8,8
2012 Feb	521,71	1,1	2,3	528,49	1,1	2,4	715,11	2,3	3,8	477,11	0,7	1,8	437,92	0,4	1,1
Mar	527,82	1,2	3,5	534,61	1,2	3,6	727,88	1,8	5,6	481,39	0,9	2,7	443,96	1,4	2,5
Abr	534,45	1,3	4,8	541,40	1,3	4,9	734,81	1,0	6,6	488,14	1,4	4,2	448,53	1,0	3,5
May	539,74	1,0	5,8	546,83	1,0	5,9	738,27	0,5	7,1	494,12	1,2	5,4	452,13	0,8	4,3
Jun	545,08	1,0	6,9	552,32	1,0	7,0	744,31	0,8	8,0	499,46	1,1	6,6	455,56	0,8	5,1
Jul	551,69	1,2	8,2	559,22	1,2	8,3	753,60	1,2	9,3	505,70	1,2	7,9	458,55	0,7	5,8
Ago	558,38	1,2	9,5	566,19	1,2	9,7	765,83	1,6	11,1	511,21	1,1	9,1	461,86	0,7	6,6
Set	565,02	1,2	10,8	573,17	1,2	11,0	779,48	1,8	13,1	516,37	1,0	10,2	464,25	0,5	7,1
Oct*	570,58	1,0	11,9	578,76	1,0	12,1	788,12	1,1	14,3	521,11	0,9	11,2	469,53	1,1	8,4

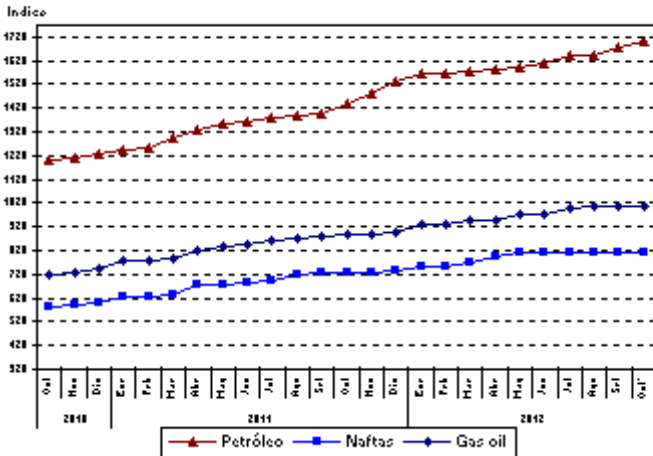
*Dato provisorio

11. Evolución de los índices de precios de bienes relacionados con sus insumos, IPIB base 1993=100

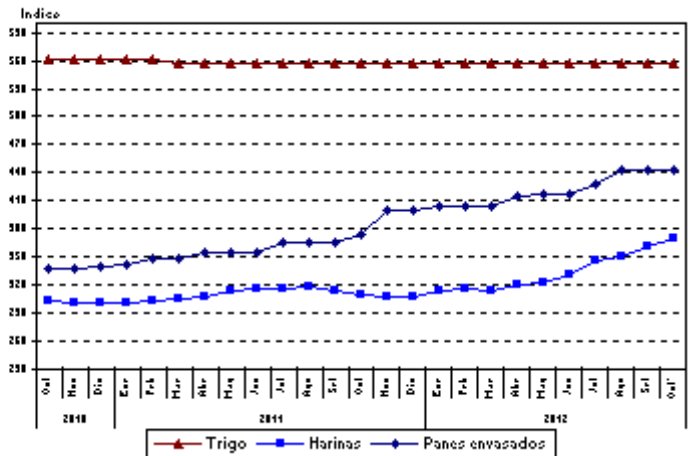
Estos gráficos permiten observar la evolución desde Octubre 2010 de distintos grupos de índices relacionados, que reflejan la variación de precios de productos que participan en distintas etapas de una misma cadena de producción.

Se puede observar que los índices de los insumos básicos de cada agrupación en general, presentan niveles superiores a los productos que los utilizan como consumo intermedio.

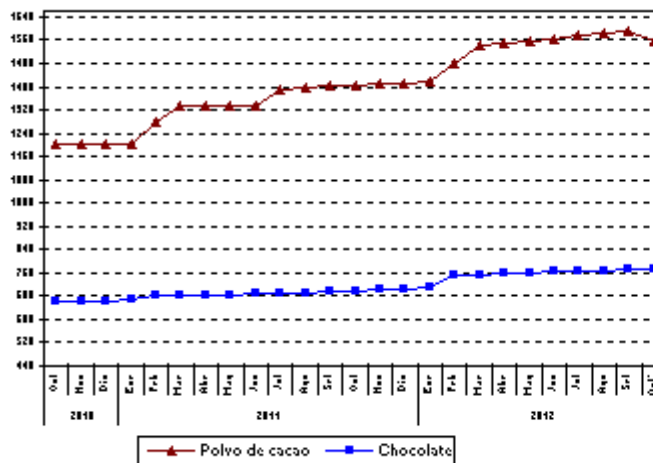
Evolución de los índices de Petróleo, Naftas y Gas oil, IPIB base 1993=100



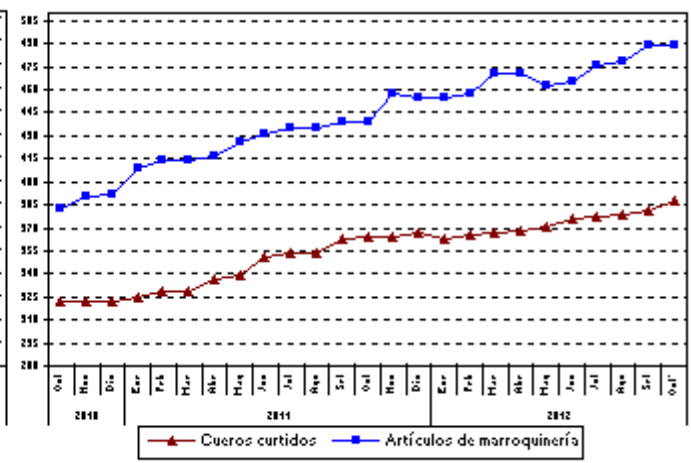
Evolución de los índices de Trigo, Harinas y Panes envasados, IPIB base 1993=100



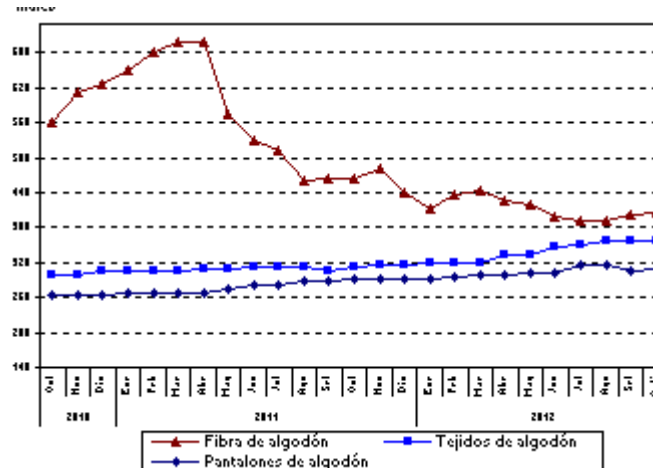
Evolución de los índices de Polvo de cacao y Chocolate, IPIB base 1993=100



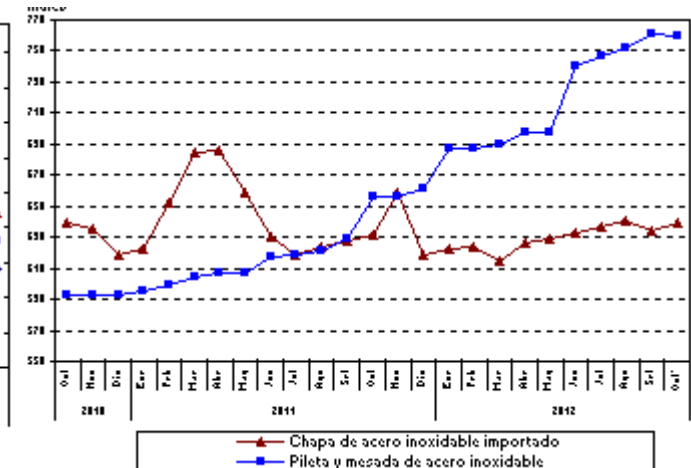
Evolución de los índices de Cueros curtidors y Artículos de marroquinería, IPIB base 1993=100



Evolución de los índices de Fibra algodón, Tejidos de algodón y Pantalones de algodón, IPIB base 1993=100



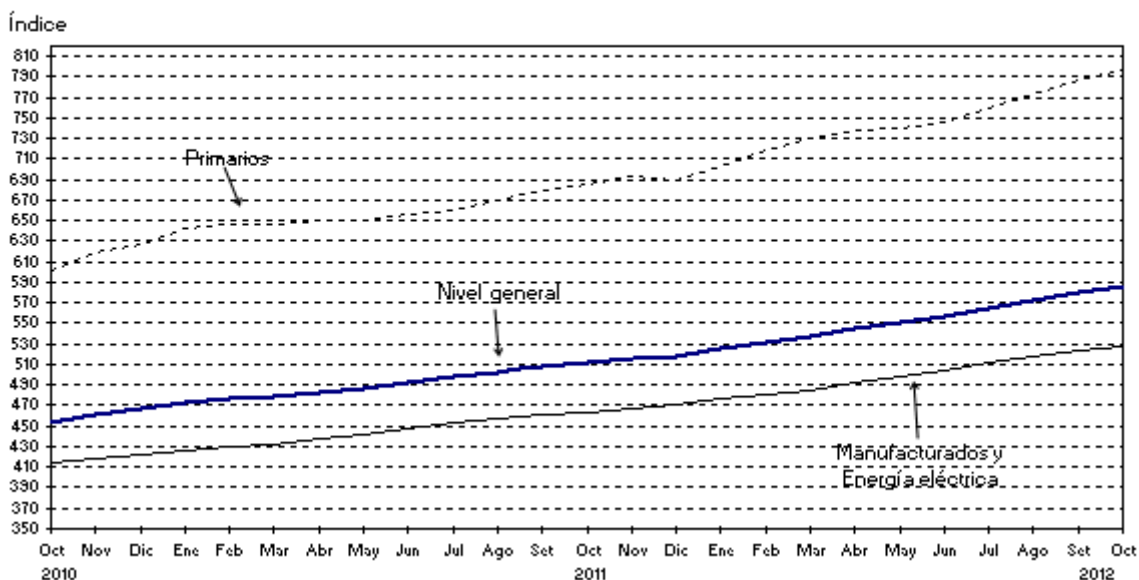
Evolución de los índices de Chapa de acero inoxidable (imp) y Pileta y mesada de acero inoxidable, IPIB base 1993=100



12. Índice de Precios Básicos del Productor (IPP)

Nivel general y divisiones	Índice		Variación porcentual de Octubre 2012*		
	Octubre 2012*	Setiembre 2012	Mes anterior	Diciembre 2011	Octubre 2011
NIVEL GENERAL	585,52	580,40	0,9	13,1	14,5
Primarios	796,13	787,00	1,2	15,4	16,0
Agropecuarios	605,25	601,06	0,7	18,3	14,2
Pesqueros	564,03	566,48	-0,4	15,2	-0,3
Petróleo crudo y gas	1432,77	1407,28	1,8	11,7	19,2
Productos minerales no metálicos	646,83	634,32	2,0	20,3	24,6
Manufacturados y Energía eléctrica	527,23	523,21	0,8	12,1	13,9
Productos manufacturados	533,70	529,60	0,8	12,2	13,7
Alimentos y bebidas	468,91	467,71	0,3	15,2	15,3
Tabaco	465,17	465,17	-	10,7	20,8
Productos textiles	414,28	411,20	0,7	9,5	10,6
Prendas de materiales textiles	288,23	287,60	0,2	5,6	5,4
Cuero, artículos de marroquinería y calzado	314,87	311,52	1,1	6,8	8,0
Madera y productos de madera excepto muebles	625,87	611,16	2,4	11,8	15,5
Papel y productos de papel	686,69	679,57	1,0	19,9	23,5
Impresiones y reproducción de grabaciones	388,65	383,50	1,3	16,8	20,0
Productos refinados del petróleo	961,73	959,66	0,2	10,2	10,8
Sustancias y productos químicos	580,55	574,48	1,1	10,8	12,6
Productos de caucho y plástico	576,11	573,44	0,5	12,4	15,4
Productos de minerales no metálicos	525,68	516,99	1,7	15,0	19,8
Productos metálicos básicos	722,26	713,43	1,2	10,7	12,2
Productos metálicos excepto máquinas y equipos	716,80	708,99	1,1	11,5	13,0
Máquinas y equipos	560,19	552,25	1,4	10,6	13,2
Máquinas y aparatos eléctricos	612,72	603,90	1,5	8,9	9,6
Equipos y aparatos de radio y televisión	96,62	96,14	0,5	1,5	2,8
Equipos para medicina e instrum. de medición	342,28	334,76	2,2	14,3	17,1
Vehículos automotores, carrocerías y repuestos	474,87	470,37	1,0	11,8	14,0
Otros medios de transporte	247,60	247,22	0,2	5,5	5,6
Muebles y otros productos industriales	495,10	481,40	2,8	8,9	11,5
Energía eléctrica	234,04	234,04	-	-0,5	35,8

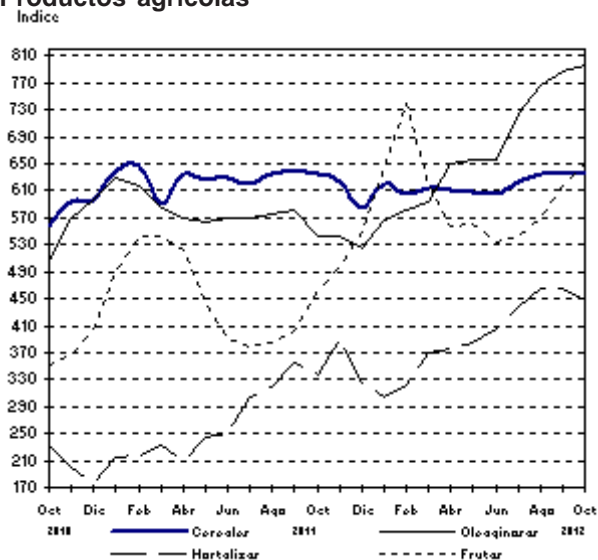
Evolución del Índice de Precios Básicos del Productor



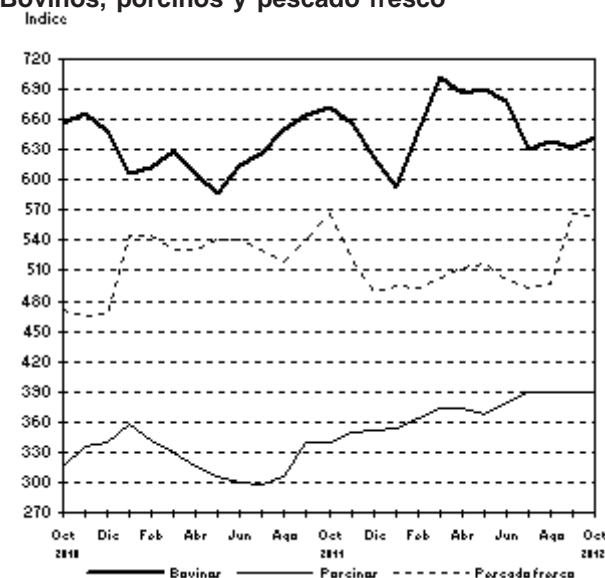
13. Índices de Precios de Productos Primarios del IPP. Variaciones porcentuales

Productos	Variación porcentual de Octubre 2012* al mes anterior
PRODUCTOS AGRÍCOLAS	0,7
Cereales	0,2
Trigo	-
Maíz	-
Sorgo granífero	1,2
Oleaginosas	1,1
Soja	2,8
Maní	-
Girasol	-5,2
Lino	-
Hortalizas	-3,7
Cebolla	15,4
Papa	-2,0
Tomate redondo común	-5,9
Tomate perita	4,2
Zanahoria	-3,3
Zapallo	38,9
Pimiento	-7,4
Lechuga capuchina	-7,8
Lechuga criolla común	-47,2
Acelga	13,9
Remolacha	-38,2
Frutas	5,7
Naranja para jugo Valencia	-0,6
Naranja de ombligo Washington Navel	-0,1
Limón Eureka	17,9
Manzana Red Delicious	5,5
Manzana Granny Smith	6,3
PRODUCTOS GANADEROS Y DE GRANJA	0,7
Ganado bovino y leche	1,0
Ganado bovino	1,7
Novillo	-0,7
Novillito	-0,5
Vaca	4,6
Vaquillona	3,2
Terneros	-0,9
Leche	-0,1
Ganado Porcino y productos de granja	-0,4
Ganado porcino	0,3
Capones y hembras	1,0
Chanchas	-6,3
Huevos	-0,6
PESCADO FRESCO	-0,4
Abadejo	-
Anchoita	4,3
Caballa	-12,5
Lenguado	1,3
Merluza	-4,2
Corvina	13,3
PETRÓLEO CRUDO Y GAS	1,8
Petróleo crudo	1,5
Gas	6,2

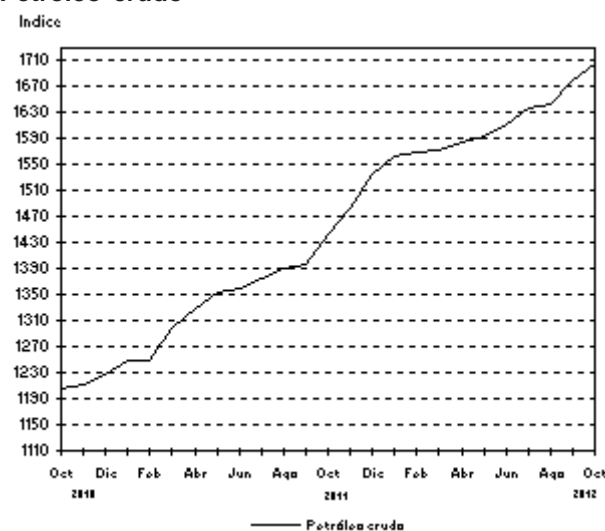
Productos agrícolas



Bovinos, porcinos y pescado fresco



Petróleo crudo



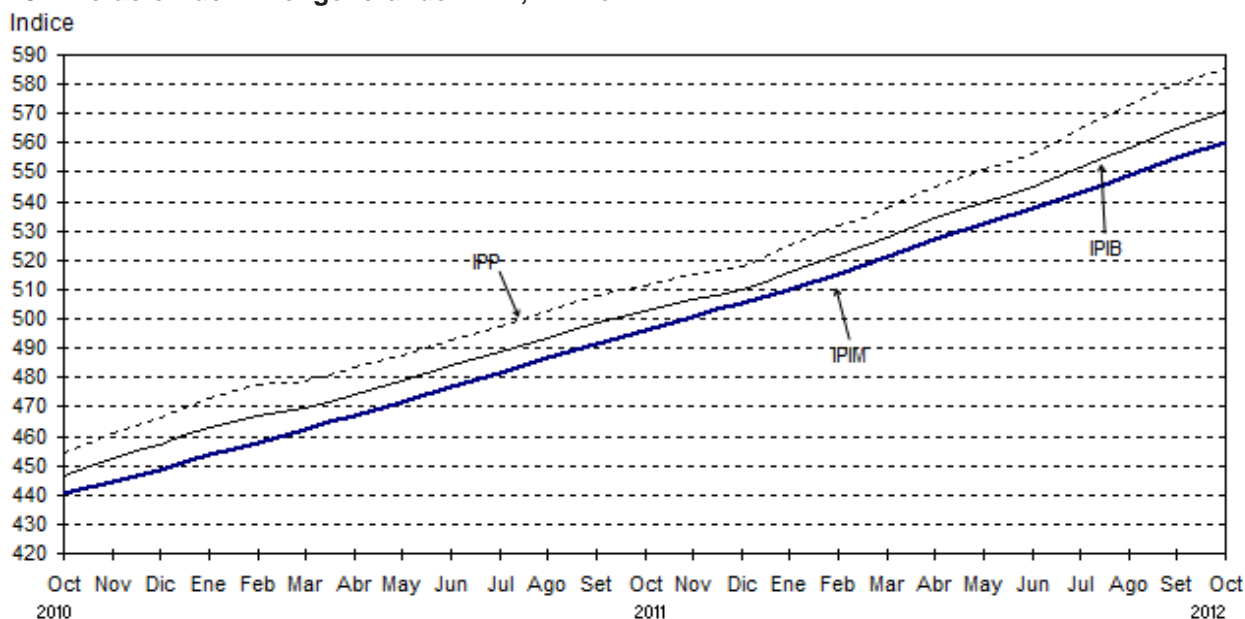
* Fuente: Corporación del Mercado Central de Buenos Aires, que incluye el conjunto de las operaciones efectivamente realizadas.

14. Evolución del Nivel general y principales aperturas del IPP. Variación porcentual mensual y acumulada respecto a diciembre del año anterior

Período	Nivel general	% acumulado	Primarios	% acumulado	Manu- facturas y energía eléctrica	% acum.			
2001 Dic	96,81	-0,2	-5,6	89,06	0,4	-16,1	98,95	-0,3	-2,6
2002 Dic	217,73	0,4	124,9	272,99	1,3	206,5	202,44	0,1	104,6
2003 Dic	221,93	1,9	1,9	277,05	4,4	1,5	206,68	1,0	2,1
2004 Dic	236,89	1,0	6,7	275,73	0,6	-0,5	226,14	1,1	9,4
2005 Dic	264,28	1,1	11,6	332,14	1,8	20,5	245,49	0,8	8,6
2006 Dic	285,66	0,5	8,1	359,01	0,7	8,1	265,35	0,5	8,1
2007 Dic	335,90	0,6	17,6	430,71	-1,5	20,0	309,66	1,5	16,7
2008 Dic	355,09	-0,5	5,7	406,93	-0,7	-5,5	340,74	-0,4	10,0
2009 Dic	401,75	1,5	13,1	509,66	2,7	25,2	371,88	1,1	9,1
2010 Dic	466,17	1,1	16,0	626,83	1,2	23,0	421,70	1,0	13,4
2011 Oct	511,25	0,7	9,7	686,04	1,1	9,4	462,87	0,5	9,8
2011 Nov	515,57	0,8	10,6	693,84	1,1	10,7	466,22	0,7	10,6
2011 Dic	517,92	0,5	11,1	689,76	-0,6	10,0	470,36	0,9	11,5
2012 Feb	531,88	1,2	2,7	719,32	2,2	4,3	480,00	0,8	2,0
2012 Mar	537,83	1,1	3,8	729,61	1,4	5,8	484,75	1,0	3,1
2012 Abr	545,29	1,4	5,3	737,46	1,1	6,9	492,10	1,5	4,6
2012 May	550,66	1,0	6,3	740,77	0,4	7,4	498,04	1,2	5,9
2012 Jun	556,10	1,0	7,4	746,08	0,7	8,2	503,51	1,1	7,0
2012 Jul	565,13	1,6	9,1	758,76	1,7	10,0	511,54	1,6	8,8
2012 Ago	573,12	1,4	10,7	772,48	1,8	12,0	517,94	1,3	10,1
2012 Set	580,40	1,3	12,1	787,00	1,9	14,1	523,21	1,0	11,2
2012 Oct*	585,52	0,9	13,1	796,13	1,2	15,4	527,23	0,8	12,1

* Dato provisorio

15. Evolución del Nivel general del IPIM, IPIB e IPP



Síntesis metodológica

Las ponderaciones del sector primario son valores brutos de producción netos de impuestos, estimados por las Cuentas Nacionales; las del sector manufacturero son valores de producción provenientes del Censo Nacional Económico de 1994 (que suministró datos de 1993); la energía eléctrica está ponderada con la facturación de las empresas distribuidoras; y las del sector de productos importados se calcularon a partir del valor CIF (costo, seguro y flete) de las importaciones realizadas durante 1993. Las ponderaciones de cada índice son consistentes con la cobertura y el tratamiento impositivo de cada uno de ellos. Para el cálculo se utiliza una fórmula de ponderaciones fijas referidas al año base, del tipo Laspeyres.

Los precios observados corresponden al día 15 de cada mes, salvo excepciones, ya que en algunos sectores se trata de promedios mensuales (de precios diarios o de varios precios durante el mes) o de precios de la semana que incluyen el día 15. Para más información consultar la metodología.

Estructura de ponderaciones de los índices de precios mayoristas, base 1993

	IPIM	IPIB	IPP
Nivel General	100,00	100,00	100,00
Índice de Productos Nacionales	92,71	92,52	100,00
Productos Primarios	19,36	19,98	21,68
Productos agropecuarios	13,55	13,98	15,41
Productos pesqueros	0,68	0,70	0,68
Productos de minas y canteras	5,13	5,30	5,59
Productos Manufacturados y Energía eléctrica	73,35	72,54	78,32
Productos manufacturados	71,49	70,78	76,63
Energía eléctrica	1,86	1,76	1,69
Índice de Productos Importados	7,29	7,48	///