



Buenos Aires, 16 de Diciembre de 2011

## Sistema de Índices de Precios Mayoristas, Base 1993=100

### Noviembre de 2011

Índices	Índice		Variación porcentual de Noviembre 2011*		
	Noviembre 2011*	Octubre 2011	Mes anterior	Diciembre 2010	Noviembre 2010
Índice de Precios Internos al por Mayor (IPIM)	500,73	496,08	<b>0,9</b>	11,6	12,7

El Índice de Precios Internos al por Mayor (IPIM) tiene por objeto medir la evolución promedio de los precios de los productos de origen nacional e importado ofrecidos en el mercado interno. Así, tal como señala la metodología, el IPIM es similar al anterior Índice de Precios Mayoristas (base 1981=100).

Durante el mes de Noviembre el "Nivel General" del IPIM subió 0,9%. Los "Productos Nacionales" subieron 1,0% como consecuencia de las subas de 1,2% en los "Productos Primarios" y de 0,9% en los "Productos Manufacturados y Energía Eléctrica".

Los "Productos Agropecuarios" subieron 0,2%, como consecuencia de la suba de 3,7% en los "Productos Agrícolas" y de la baja de 1,3% en los "Productos Ganaderos".

En los "Productos Manufacturados y Energía Eléctrica", se destacan las subas en "Tabaco" (9,2%), en "Equipos para medicina e instrumentos de medición" (2,7%) y en "Productos de minerales no metálicos" (2,1%). Por otra parte, se destacan las bajas en "Prendas de materiales textiles" (0,6%) y en "Máquinas y aparatos eléctricos" (0,3%). La "Energía Eléctrica" se mantuvo sin cambios.

Los "Productos Importados" subieron 0,6%. Dentro de este capítulo, se destacan las subas de 0,7% en "Productos Manufacturados" y de 0,5% en "Productos Minerales no Metalíferos", mientras que los "Productos Agropecuarios y de la silvicultura" bajaron 1,3%.

Las fechas de difusión de los próximos informes de prensa se encuentran disponibles en internet:

[http://www.indec.gov.ar/contacto/servicio\\_calendario2011.asp](http://www.indec.gov.ar/contacto/servicio_calendario2011.asp)

#### Signos convencionales:

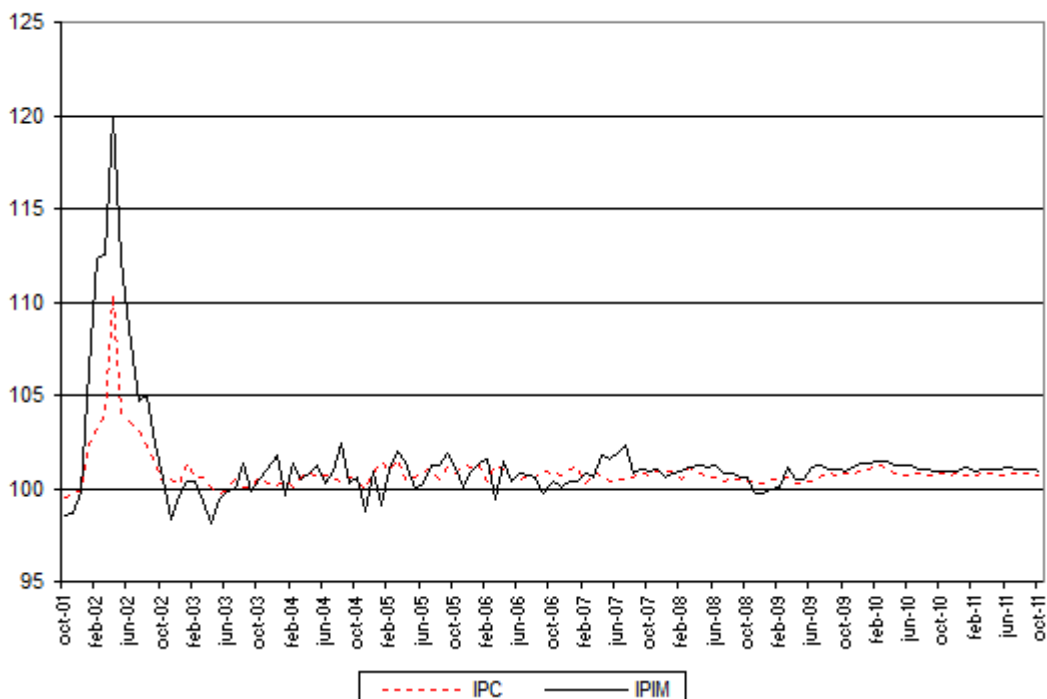
- \* Dato provisorio
- Dato ínfimo, menos de la mitad del último dígito mostrado
- ... Dato no disponible a la fecha de presentación de los resultados
- e Dato estimado

## Evolución del Índice de Precios Internos al por Mayor (IPIM) y del Índice de Precios al Consumidor del Gran Buenos Aires (IPC-GBA)

Existe una modalidad de uso de la información estadística por parte de los usuarios que consiste en comparar la evolución del Índice de Precios Internos al Por Mayor (IPIM) y del Índice de Precios al Consumidor (IPC - GBA). En este sentido es importante remarcar que al efectuar dicha comparación se deben considerar las diferencias sustanciales existentes entre ambos indicadores, tales como: el objetivo de la elaboración de cada índice, el tipo de informantes, la cobertura geográfica y la conformación de las respectivas canastas.

El gráfico que se presenta a continuación permite visualizar las diferentes evoluciones históricas de ambas series.

Evolución de las variaciones mensuales del IPIM y del IPC - GBA

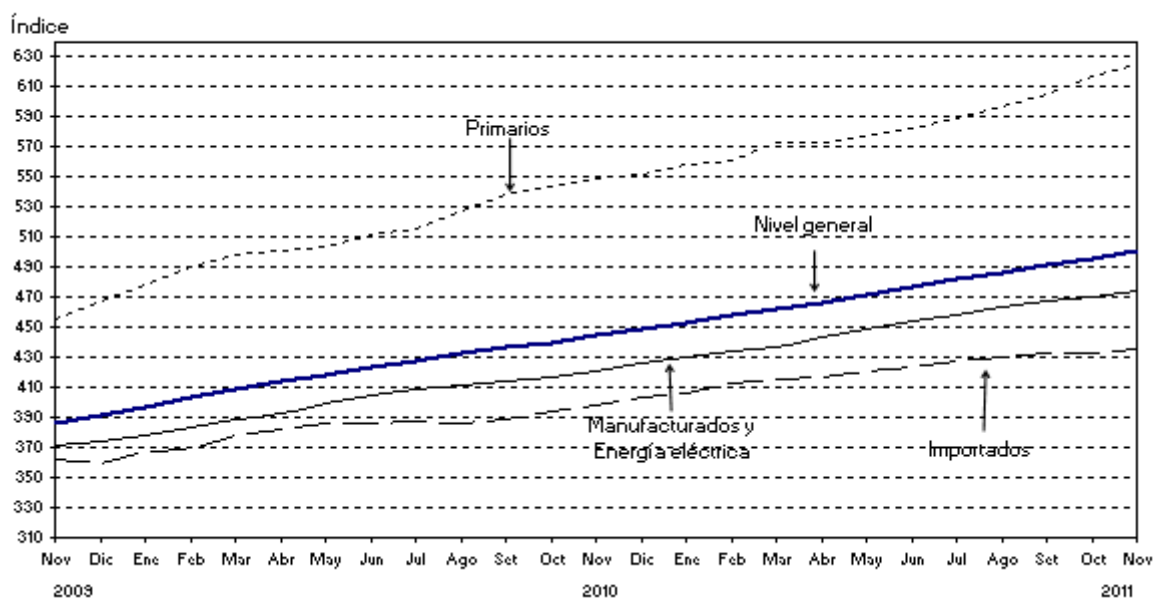


## 1. Índice de Precios Internos al por Mayor (IPIM)

Nivel general y divisiones	Índice		Variación porcentual de Noviembre 2011*		
	Noviembre 2011*	Octubre 2011	Mes anterior	Diciembre 2010	Noviembre 2010
<b>NIVEL GENERAL</b>	<b>500,73</b>	<b>496,08</b>	<b>0,9</b>	<b>11,6</b>	<b>12,7</b>
PRODUCTOS NACIONALES	505,89	501,09	1,0	11,9	12,9
<b>Primarios</b>	<b>625,21</b>	<b>617,80</b>	<b>1,2</b>	<b>13,3</b>	<b>13,9</b>
Agropecuarios	417,79	417,06	0,2	7,2	7,1
Pesqueros	533,74	580,61	-8,1	11,5	12,0
Petróleo crudo y gas (¹)	1269,09	1233,11	2,9	19,7	21,3
Productos minerales no metalíferos	535,43	532,12	0,6	18,2	18,6
<b>Manufacturados y Energía eléctrica</b>	<b>474,39</b>	<b>470,28</b>	<b>0,9</b>	<b>11,4</b>	<b>12,6</b>
<b>Productos manufacturados</b>	<b>482,24</b>	<b>478,03</b>	<b>0,9</b>	<b>11,5</b>	<b>12,7</b>
Alimentos y bebidas	406,02	403,19	0,7	8,2	8,9
Tabaco	394,95	361,53	9,2	15,6	15,6
Productos textiles	386,65	385,47	0,3	3,7	5,6
Prendas de materiales textiles	278,70	280,39	-0,6	7,2	7,9
Cuero, artículos de marroquinería y calzado	269,66	267,93	0,6	12,5	14,1
Madera y productos de madera excepto muebles	564,59	556,39	1,5	13,5	14,1
Papel y productos de papel	580,43	570,98	1,7	15,6	17,2
Impresiones y reproducción de grabaciones	340,52	338,60	0,6	6,9	9,2
Productos refinados del petróleo (¹)	827,18	828,68	-0,2	20,0	22,5
Sustancias y productos químicos	515,21	513,36	0,4	9,1	10,6
Productos de caucho y plástico	511,00	504,78	1,2	11,2	12,5
Productos de minerales no metálicos	462,32	452,85	2,1	14,1	14,7
Productos metálicos básicos	664,31	655,69	1,3	10,7	10,9
Productos metálicos excepto máquinas y equipos	661,53	652,79	1,3	12,2	12,9
Máquinas y equipos	511,71	506,92	0,9	16,8	18,1
Máquinas y aparatos eléctricos	585,43	586,99	-0,3	6,1	7,7
Equipos y aparatos de radio y televisión	107,83	106,64	1,1	5,1	4,6
Equipos para medicina e instrum. de medición	295,59	287,73	2,7	10,3	11,9
Vehículos automotores, carrocerías y repuestos	427,72	423,59	1,0	10,7	11,3
Otros medios de transporte	240,44	240,44	-	5,5	5,6
Muebles y otros productos industriales	467,69	459,65	1,7	14,0	14,6
<b>Energía eléctrica</b>	<b>171,49</b>	<b>171,49</b>	<b>-</b>	<b>1,3</b>	<b>1,3</b>
PRODUCTOS IMPORTADOS	435,06	432,36	0,6	8,0	9,4

¹ Fuente: Subsecretaría de Coordinación y Control de Gestión. Ministerio de Planificación Federal, Inversión Pública y Servicios.

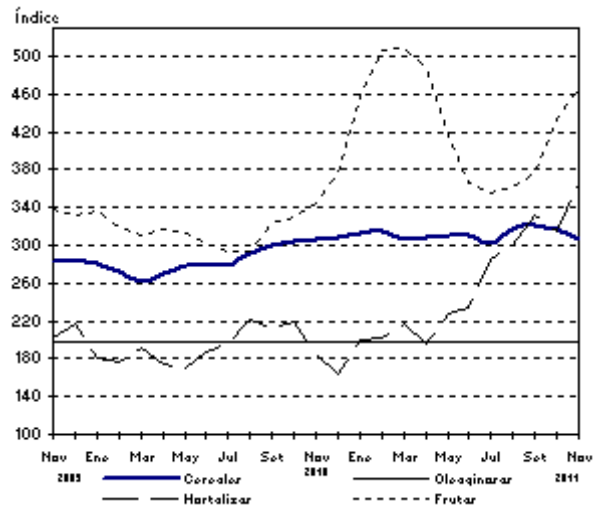
### Evolución del Índice de Precios Internos al por Mayor



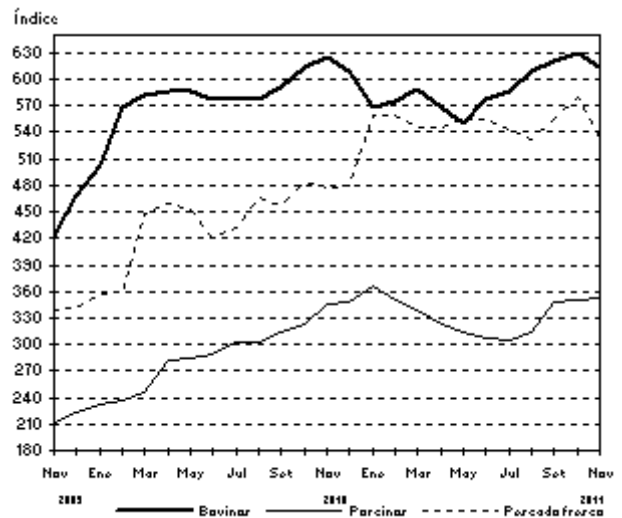
## 2. Índices de Precios de Productos Primarios del IPIM. Variaciones porcentuales

Productos	Variación porcentual de Noviembre 2011* al mes anterior
<b>PRODUCTOS AGRÍCOLAS</b>	<b>3,7</b>
<b>Cereales</b>	<b>-3,7</b>
Trigo	-
Maíz	-
Sorgo granífero	-11,5
<b>Oleaginosas</b>	<b>-</b>
Soja	-
Maní	-
Girasol	-
Lino	-
<b>Hortalizas (1)</b>	<b>16,5</b>
Cebolla	-24,9
Papa	-17,0
Tomate redondo común	36,9
Tomate perita	40,3
Zanahoria	29,0
Zapallo	-2,9
Pimiento	-7,3
Lechuga capuchina	9,7
Lechuga criolla común	54,5
Acelga	33,5
Remolacha	22,9
<b>Frutas (1)</b>	<b>7,3</b>
Naranja para jugo Valencia	-0,1
Naranja de ombligo Whashington Navel	18,8
Limón Eureka	19,7
Manzana Red Delicious	5,7
Manzana Granny Smith	7,2
<b>PRODUCTOS GANADEROS Y DE GRANJA</b>	<b>-1,3</b>
<b>Ganado bovino y leche</b>	<b>-1,6</b>
<b>Ganado bovino</b>	<b>-2,5</b>
Novillo	0,8
Novillito	0,7
Vaca	-6,2
Vaquillona	-1,5
Terneros	-0,9
<b>Leche</b>	<b>-0,3</b>
<b>Ganado Porcino y productos de granja</b>	<b>0,3</b>
<b>Ganado porcino</b>	<b>1,0</b>
Capones y hembras	-0,6
Chanchas	14,6
<b>Huevos</b>	<b>0,1</b>
<b>PESCADO FRESCO</b>	<b>-8,1</b>
Abadejo	-
Anchoita	9,5
Caballa	14,3
Lenguado	-6,5
Merluza	-9,2
Corvina	-1,0
<b>PETRÓLEO CRUDO Y GAS</b>	<b>2,9</b>
Petróleo crudo	2,9
Gas	2,4

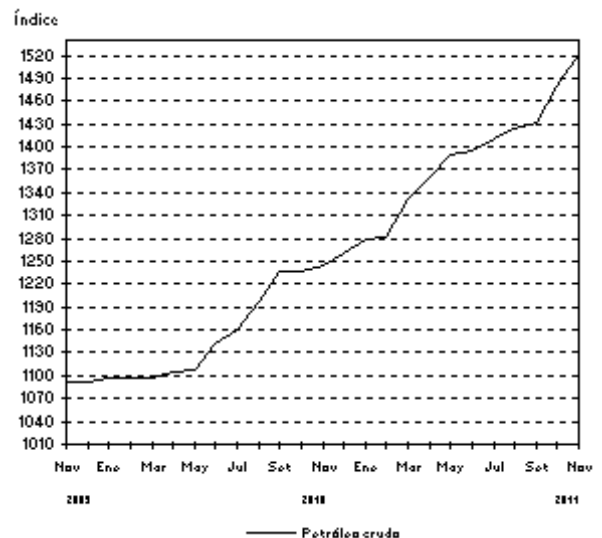
### Productos agrícolas



### Bovinos, porcinos y pescado fresco



### Petróleo crudo



<sup>1</sup> Fuente: Corporación del Mercado Central de Buenos Aires, que incluye el conjunto de las operaciones efectivamente realizadas.

### 3. Principales variaciones observadas en el Índice de precios Internos al por Mayor (IPIM)

#### Mayores aumentos

Noviembre 2011*/Octubre 2011	%
<b>Productos nacionales</b>	
hortalizas y legumbres	16,5
Tabacos	9,2
Frutas	7,3
Otros equipos eléctricos	7,1
<b>Productos importados</b>	
Frutas y cafés	7,5
Grabaciones y reproducciones	5,2
Maderas aserradas	4,7
Papel y productos de papel	3,3

#### Bajas y menores aumentos

Noviembre 2011*/Octubre 2011	%
<b>Productos nacionales</b>	
Productos pesqueros	-8,1
Conductores eléctricos	-2,4
Cereales y oleaginosas	-2,1
Aceites y grasas vegetales	-1,7
<b>Productos importados</b>	
Cauchos naturales	-11,9
Minerales no ferrosos en formas básicas	-2,6
Máquinas de uso especial para la industria manufac.	-1,2
Gomas naturales y otros productos de la silvicultura	-0,8

#### Noviembre 2011\*/Diciembre 2010

Noviembre 2011*/Diciembre 2010	%
<b>Productos nacionales</b>	
Hortalizas y legumbres	123,7
Motores a explosión excepto para automotores	26,1
Otros artículos de papel y cartón	24,8
Frutas	23,5
<b>Productos importados</b>	
Bebidas alcohólicas destiladas	23,3
Productos minerales para la fabricación de abonos y sustancias químicas	21,5
Sustancias químicas básicas	18,6
Otros productos químicos	15,6

#### Noviembre 2011\*/Diciembre 2010

Noviembre 2011*/Diciembre 2010	%
<b>Productos nacionales</b>	
Aceites y grasas vegetales	-5,2
Artículos de librería	-1,6
Cereales y oleaginosas	-0,5
Fibras, hilados y tejidos textiles	0,9
<b>Productos importados</b>	
Cauchos naturales	-16,1
Insecticidas y plaguicidas	-7,8
Minerales no ferrosos en formas básicas	-4,9
Otros artículos de minerales no metalíferos	-

#### Noviembre 2011\*/Noviembre 2010

Noviembre 2011*/Noviembre 2010	%
<b>Productos nacionales</b>	
Hortalizas y legumbres	97,1
Frutas	34,9
Otros artículos de papel y cartón	28,6
Motores a explosión excepto para automotores	26,1
<b>Productos importados</b>	
Productos minerales para la fabricación de abonos y sustancias químicas	26,2
Bebidas alcohólicas destiladas	23,3
Sustancias químicas básicas	21,0
Frutas y cafés	17,9

#### Noviembre 2011\*/Noviembre 2010

Noviembre 2011*/Noviembre 2010	%
<b>Productos nacionales</b>	
Aceites y grasas vegetales	-3,7
Cereales y oleaginosas	-0,1
Energía eléctrica	1,3
Ganado vacuno y leche	1,7
<b>Productos importados</b>	
Cauchos naturales	-13,2
Insecticidas y plaguicidas	-3,3
Minerales no ferrosos en formas básicas	-0,4
Otros artículos de minerales no metalíferos	-

#### 4. Incidencia sectorial en la variación del Nivel general del IPIM

Nivel general y divisiones	Noviembre 2011* Incidencia
<b>NIVEL GENERAL</b>	<b>0,9</b>
PRODUCTOS NACIONALES	0,90
<b>Primarios</b>	<b>0,29</b>
Agropecuarios	0,02
Pesqueros	-0,06
Petróleo crudo y gas	0,33
Productos minerales no metalíferos	--
<b>Manufacturados y Energía eléctrica</b>	<b>0,61</b>
<b>Productos manufacturados</b>	<b>0,61</b>
Alimentos y bebidas	0,11
Tabaco	0,16
Productos textiles	0,01
Prendas de materiales textiles	-0,01
Cuero, artículos de marroquinería y calzado	--
Madera y productos de madera excepto muebles	0,01
Papel y productos de papel	0,04
Impresiones y reproducción de grabaciones	0,01
Productos refinados del petróleo	-0,02
Sustancias y productos químicos	0,03
Productos de caucho y plástico	0,03
Productos de minerales no metálicos	0,04
Productos metálicos básicos	0,04
Productos metálicos excepto máquinas y equipos	0,05
Máquinas y equipos	0,03
Máquinas y aparatos eléctricos	--
Equipos y aparatos de radio y televisión	--
Equipos para medicina e instrum. de medición	--
Vehículos automotores, carrocerías y repuestos	0,06
Otros medios de transporte	-
Muebles y otros productos industriales	0,02
<b>Energía eléctrica</b>	<b>-</b>
PRODUCTOS IMPORTADOS	0,04

**Nota:** La incidencia mide la participación que ha tenido cada apertura, en la variación del Nivel general del IPIM respecto al mes anterior. Los totales por suma pueden no coincidir por redondeos en las cifras parciales.

## 5. Principales incidencias de agregados de productos en la variación del Nivel general del IPIM

Agregados de productos ordenados por sus incidencias	Noviembre 2011* Incidencia
<b>Incidencias positivas</b>	
Petróleo crudo y gas	0,33
Tabacos	0,16
Hortalizas y legumbres	0,14
Productos de panadería	0,08
Otros artículos de papel y cartón	0,04
Repuestos para automotores	0,03
Frutas	0,03
Productos metálicos para uso estructural	0,03
Productos fundidos de metal	0,02
Bebidas no alcohólicas	0,02
Productos de plástico excepto muebles	0,02
Automotores y sus motores	0,02
Artículos de hormigón, de cemento y de yeso	0,02
Hierros y aceros en formas básicas	0,02
Hierro y acero en formas básicas (Importado)	0,01
Papeles y productos de papel (Importado)	0,01
Frutas y cafés (Importado)	0,01
Otros equipos eléctricos	0,01
Vidrio y productos de vidrio	0,01
Cervezas	0,01
<b>Incidencias negativas</b>	
Ganado vacuno y leche	-0,11
Productos pesqueros	-0,06
Cereales y oleaginosas	-0,04
Conductores eléctricos	-0,02
Productos refinados de petróleo	-0,02
Cauchos naturales (Importado)	-0,02
Productos cárnicos	-0,01
Productos lácteos	-0,01

**Nota:** La incidencia mide la participación que ha tenido cada apertura, en la variación del Nivel general del IPIM respecto al mes anterior.

## 6. Principales variaciones de productos nacionales seleccionados (IPIM)

Productos (IPIM)	Variación porcentual de Noviembre 2011* al mes anterior
Tomate	38,5
Hortalizas de hoja	32,5
Zanahoria	29,0
Remolacha	22,9
Cebolla	-24,9
Papa	-17,0
Sorgo granífero	-11,9
Pescados frescos	-8,1

**7. Evolución del Nivel general y principales aperturas del IPIM. Variación porcentual mensual y acumulada respecto a diciembre del año anterior**

Período	Nivel general	%	% acumulado	Nacio- nal	%	% acumulado	Prima- rios	%	% acumulado	Manu- facturas y energía eléctrica	%	% acumulado	Pro- ductos importa- dos	%	% acumulado
2001 Dic	100,22	-0,2	-5,3	101,09	-5,4	-5,4	89,68	0,3	-16,6	104,11	-0,2	-2,5	89,14	-1,0	-3,5
2002 Dic	218,44	-0,4	118,0	214,27	-0,3	112,0	268,72	0,6	199,6	199,90	-0,7	92,0	271,46	-1,2	204,5
2003 Dic	222,71	1,7	2,0	221,30	1,7	3,3	272,58	4,2	1,4	207,77	0,8	3,9	240,56	2,6	-11,4
2004 Dic	240,23	0,9	7,9	238,86	0,8	7,9	276,33	0,6	1,4	228,96	0,9	10,2	257,74	1,2	7,1
2005 Dic	265,86	0,9	10,7	266,37	0,9	11,5	335,41	1,7	21,4	248,14	0,7	8,4	259,43	0,7	0,7
2006 Dic	284,85	0,4	7,1	285,18	0,4	7,1	355,73	0,5	6,1	266,55	0,4	7,4	280,69	0,3	8,2
2007 Dic	326,32	0,6	14,6	326,98	0,6	14,7	401,71	-1,4	12,9	307,25	1,4	15,3	317,87	0,5	13,2
2008 Dic	355,10	-0,3	8,8	354,58	-0,2	8,4	401,27	-0,1	-0,1	342,25	-0,2	11,4	361,81	-1,1	13,8
2009 Dic	391,56	1,3	10,3	394,10	1,4	11,1	467,44	2,5	16,5	374,74	1,0	9,5	359,27	-0,7	-0,7
2010 Nov	444,38	0,9	13,5	448,04	0,9	13,7	548,92	0,9	17,4	421,41	1,0	12,5	397,75	0,9	10,7
Dic	448,57	0,9	14,6	452,16	0,9	14,7	552,02	0,6	18,1	425,79	1,0	13,6	402,94	1,3	12,2
2011 Ene	453,48	1,1	1,1	457,16	1,1	1,1	558,06	1,1	1,1	430,53	1,1	1,1	406,69	0,9	0,9
Feb	457,70	0,9	2,0	461,22	0,9	2,0	561,51	0,6	1,7	434,75	1,0	2,1	412,96	1,5	2,5
Mar	462,10	1,0	3,0	465,74	1,0	3,0	573,28	2,1	3,9	437,35	0,6	2,7	415,82	0,7	3,2
Abr	466,74	1,0	4,1	470,61	1,0	4,1	573,80	0,1	3,9	443,37	1,4	4,1	417,49	0,4	3,6
May	471,54	1,0	5,1	475,52	1,0	5,2	577,70	0,7	4,7	448,54	1,2	5,3	420,92	0,8	4,5
Jun	476,92	1,1	6,3	481,10	1,2	6,4	582,82	0,9	5,6	454,24	1,3	6,7	423,80	0,7	5,2
Jul	481,72	1,0	7,4	486,01	1,0	7,5	588,77	1,0	6,7	458,88	1,0	7,8	427,19	0,8	6,0
Ago	486,61	1,0	8,5	491,07	1,0	8,6	596,61	1,3	8,1	463,20	0,9	8,8	429,83	0,6	6,7
Set	491,60	1,0	9,6	496,20	1,0	9,7	605,10	1,4	9,6	467,46	0,9	9,8	433,06	0,8	7,5
Oct	496,08	0,9	10,6	501,09	1,0	10,8	617,08	2,1	11,8	470,28	0,6	10,4	432,36	-0,2	7,3
Nov*	500,73	0,9	11,6	505,89	1,0	11,9	625,21	1,2	13,3	474,39	0,9	11,4	435,06	0,6	8,0

\*Dato provisorio



# Sistema de Índices de precios mayoristas, base 1993=100

Noviembre 2011

Índices	Índice		Variación % de Noviembre 2011* respecto a		
	Noviembre 2011*	Octubre 2011	Mes anterior	Diciembre 2010	Noviembre 2010
Índice de Precios Internos Básicos al por Mayor (IPIB)	506,79	502,39	0,9	10,9	12,0
Índice de Precios Básicos del Productor (IPP)	515,49	511,25	0,8	10,6	11,8

El Índice de Precios Internos Básicos al por Mayor (IPIB) así como el Índice de Precios Básicos del Productor (IPP) permiten desdoblar el movimiento de los precios en aquellos provenientes de modificaciones en las políticas económicas (impuestos, subsidios) de aquellos que resultan decisiones puramente de mercado.

En los casos de bienes transables internacionalmente, el IPIB y el IPP muestran las modificaciones respecto de los términos del intercambio de la producción local.

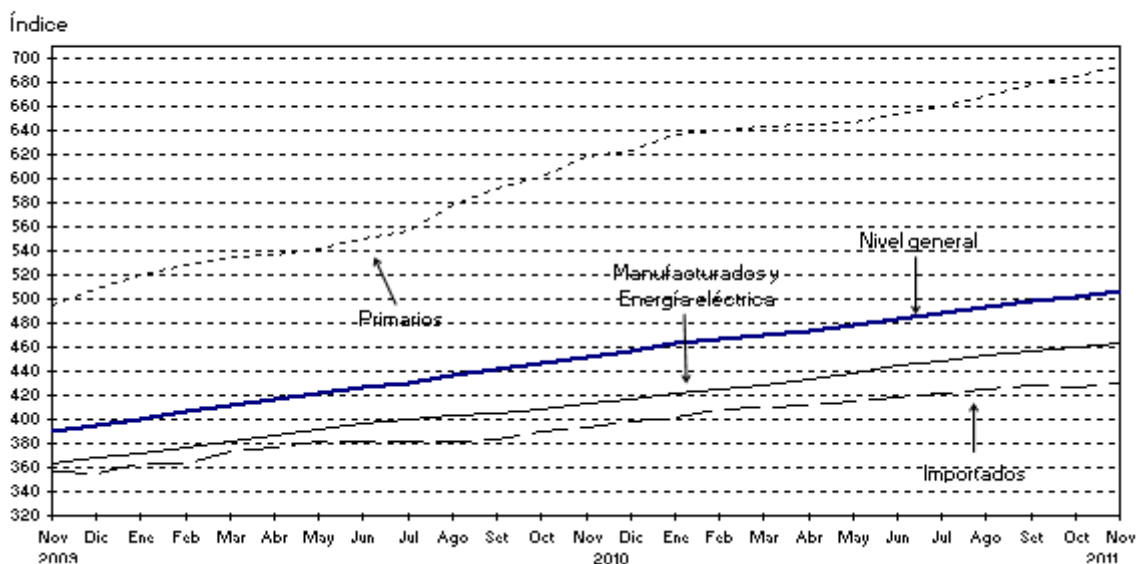
Durante el mes de Noviembre, el "Nivel General" del IPIB subió 0,9%. Los "Productos Nacionales" se incrementaron 0,9%, debido a la subas de 1,1% en los "Productos Primarios" y de 0,8% en los "Productos Manufacturados y Energía Eléctrica".

Durante el mes de Noviembre, el "Nivel General" del IPP subió 0,8%, debido al incremento de 1,1% en "Productos primarios" y de 0,7% en los "Productos Manufacturados y Energía Eléctrica".

## 8. Índice de Precios Internos Básicos al por Mayor (IPIB)

Nivel general y divisiones	Índice		Variación porcentual de Noviembre 2011*		
	Noviembre 2011*	Octubre 2011	Mes anterior	Diciembre 2010	Noviembre 2010
<b>NIVEL GENERAL</b>	<b>506,79</b>	<b>502,39</b>	<b>0,9</b>	<b>10,9</b>	<b>12,0</b>
PRODUCTOS NACIONALES	513,00	508,47	0,9	11,1	12,2
<b>Primarios</b>	<b>693,27</b>	<b>685,78</b>	<b>1,1</b>	<b>11,2</b>	<b>12,3</b>
Agropecuarios	526,89	525,81	0,2	5,0	5,8
Pesqueros	520,26	565,93	-8,1	11,5	12,1
Petróleo crudo y gas	1237,46	1202,37	2,9	19,7	21,3
Productos minerales no metalíferos	522,15	518,92	0,6	18,2	18,6
<b>Manufacturados y Energía eléctrica</b>	<b>463,36</b>	<b>459,65</b>	<b>0,8</b>	<b>11,1</b>	<b>12,2</b>
<b>Productos manufacturados</b>	<b>470,60</b>	<b>466,79</b>	<b>0,8</b>	<b>11,2</b>	<b>12,3</b>
Alimentos y bebidas	404,24	401,43	0,7	8,1	8,7
Tabaco	420,38	385,08	9,2	15,3	15,3
Productos textiles	377,07	375,91	0,3	3,7	5,6
Prendas de materiales textiles	271,79	273,44	-0,6	7,2	7,9
Cuero, artículos de marroquinería y calzado	262,97	261,29	0,6	12,5	14,1
Madera y productos de madera excepto muebles	550,56	542,56	1,5	13,5	14,1
Papel y productos de papel	566,06	556,84	1,7	15,6	17,2
Impresiones y reproducción de grabaciones	325,35	323,43	0,6	7,3	9,6
Productos refinados del petróleo	865,79	867,95	-0,2	19,9	22,3
Sustancias y productos químicos	505,85	504,04	0,4	9,2	10,7
Productos de caucho y plástico	504,12	498,00	1,2	11,2	12,5
Productos de minerales no metálicos	450,84	441,61	2,1	14,1	14,7
Productos metálicos básicos	647,85	639,44	1,3	10,7	10,9
Productos metálicos excepto máquinas y equipos	645,55	637,02	1,3	12,2	12,9
Máquinas y equipos	505,93	501,17	0,9	16,8	18,2
Máquinas y aparatos eléctricos	571,00	572,48	-0,3	6,2	7,8
Equipos y aparatos de radio y televisión	95,10	94,00	1,2	5,0	4,6
Equipos para medicina e instrum. de medición	302,66	294,28	2,8	10,4	12,1
Vehículos automotores, carrocerías y repuestos	419,22	415,01	1,0	10,7	11,4
Otros medios de transporte	234,48	234,48	-	5,5	5,6
Muebles y otros productos industriales	456,12	448,27	1,8	14,0	14,6
<b>Energía eléctrica</b>	<b>172,30</b>	<b>172,30</b>	<b>-</b>	<b>1,3</b>	<b>1,3</b>
PRODUCTOS IMPORTADOS	430,02	427,26	0,6	8,0	9,4

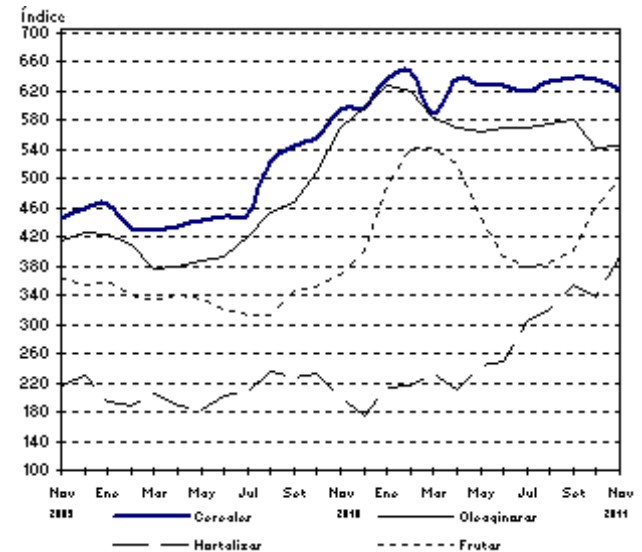
### Evolución del Índice de Precios Internos Básicos al por Mayor



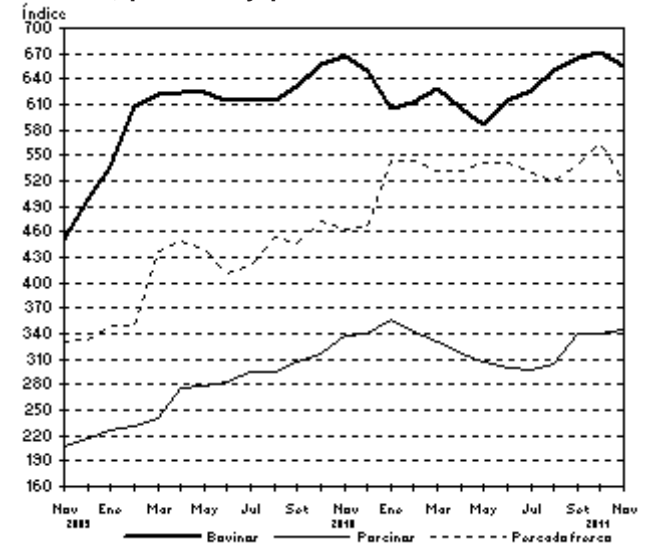
9. Índices de Precios de Productos Primarios del IPIB, variaciones porcentuales

Productos	Variación porcentual de Noviembre 2011* al mes anterior
<b>PRODUCTOS AGRÍCOLAS</b>	<b>2,3</b>
<b>Cereales</b>	<b>-2,0</b>
Trigo	-
Maíz	-
Sorgo granífero	-11,5
<b>Oleaginosas</b>	<b>0,3</b>
Soja	-0,5
Maní	-
Girasol	3,5
Lino	-
<b>Hortalizas</b>	<b>16,5</b>
Cebolla	-24,9
Papa	-17,0
Tomate redondo común	36,9
Tomate perita	40,3
Zanahoria	29,0
Zapallo	-2,9
Pimiento	-7,3
Lechuga capuchina	9,7
Lechuga criolla común	54,5
Acelga	33,5
Remolacha	22,9
<b>Frutas</b>	<b>7,3</b>
Naranja para jugo Valencia	-0,1
Naranja de ombligo Washington Navel	18,8
Limón Eureka	19,7
Manzana Red Delicious	5,7
Manzana Granny Smith	7,2
<b>PRODUCTOS GANADEROS Y DE GRANJA</b>	<b>-1,4</b>
<b>Ganado bovino y leche</b>	<b>-1,7</b>
<b>Ganado bovino</b>	<b>-2,5</b>
Novillo	0,8
Novillito	0,7
Vaca	-6,2
Vaquillona	-1,5
Terneros	-0,9
<b>Leche</b>	<b>-0,3</b>
<b>Ganado Porcino y productos de granja</b>	<b>0,3</b>
<b>Ganado porcino</b>	<b>1,0</b>
Capones y hembras	-0,6
Chanchas	14,6
<b>Huevos</b>	<b>0,1</b>
<b>PESCADO FRESCO</b>	<b>-8,1</b>
Abadejo	-
Anchoita	9,5
Caballa	14,3
Lenguado	-6,5
Merluza	-9,2
Corvina	-1,0
<b>PETRÓLEO CRUDO Y GAS</b>	<b>2,9</b>
Petróleo crudo	2,9
Gas	2,4

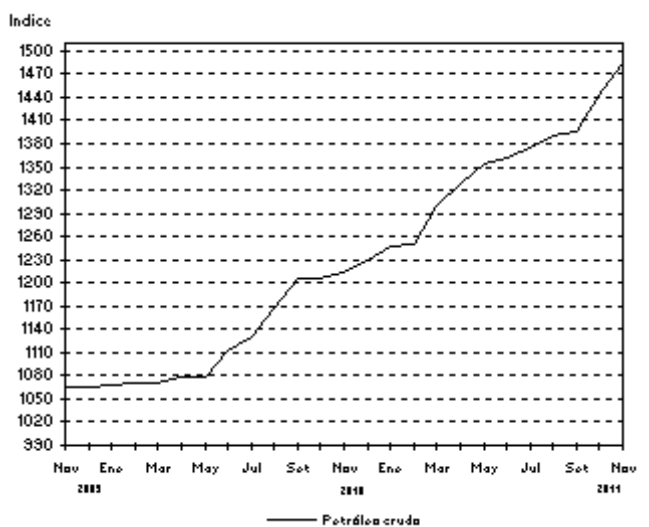
Productos agrícolas



Bovinos, porcinos y pescado fresco



Petróleo crudo



<sup>1</sup> Fuente: Corporación del Mercado Central de Buenos Aires, que incluye el conjunto de las operaciones efectivamente realizadas.

## 10. Evolución del Nivel general y principales aperturas del IPIB.

Variación porcentual mensual y acumulada respecto a diciembre del año anterior

Período	Nivel general	% acumulado	Nacional	% acumulado	Primarios	% acumulado	Manufacturas y energía eléctrica	% acumulado	Productos importados	% acumulado
2001 Dic	96,24	-0,2	96,84	-0,2	89,10	0,2	98,97	-0,2	88,77	-1,0
2002 Dic	218,17	0,5	213,82	0,6	270,81	1,5	198,13	0,2	271,84	-0,4
2003 Dic	219,51	1,8	218,06	1,7	275,05	4,1	202,36	0,9	237,49	2,6
2004 Dic	236,37	0,8	234,91	0,8	277,66	0,6	223,14	0,8	254,38	1,2
2005 Dic	262,69	0,9	263,19	1,0	336,32	1,6	243,05	0,7	256,48	0,7
2006 Dic	282,37	0,4	282,78	0,4	357,72	0,5	262,14	0,4	277,41	0,2
2007 Dic	329,28	0,5	330,52	0,5	429,36	-1,6	303,30	1,4	313,98	0,5
2008 Dic	354,45	-0,4	354,24	-0,3	411,53	-0,6	338,47	-0,3	356,99	-1,1
2009 Dic	395,13	1,4	398,39	1,6	508,90	2,9	367,96	1,1	354,84	-0,7
2010 Nov	452,40	1,4	457,21	1,4	617,55	2,5	413,06	1,0	392,95	0,9
Dic	457,03	1,0	461,79	1,0	623,58	1,0	417,24	1,0	398,15	1,3
2011 Ene	462,89	1,3	467,83	1,3	636,16	2,0	421,48	1,0	401,80	0,9
Feb	467,08	0,9	471,88	0,9	639,61	0,5	425,70	1,0	407,77	1,5
Mar	469,71	0,6	474,49	0,6	642,72	0,5	428,17	0,6	410,55	0,7
Abr	474,19	1,0	479,21	1,0	645,27	0,4	433,49	1,2	412,19	0,4
May	478,58	0,9	483,68	0,9	647,22	0,3	438,65	1,2	415,58	0,8
Jun	484,04	1,1	489,34	1,2	653,30	0,9	444,20	1,3	418,55	0,7
Jul	488,76	1,0	494,16	1,0	659,39	0,9	448,67	1,0	421,99	0,8
Ago	493,62	1,0	499,21	1,0	668,18	1,3	452,68	0,9	424,61	0,6
Set	498,75	1,0	504,50	1,1	677,61	1,4	456,83	0,9	427,75	0,7
Oct	502,39	0,7	508,47	0,8	685,78	1,2	459,65	0,6	427,26	-0,1
Nov*	506,79	0,9	513,00	0,9	693,27	1,1	463,36	0,8	430,02	0,6

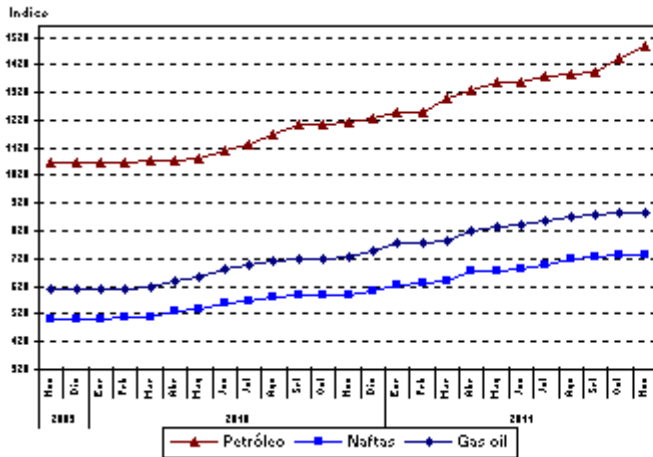
\*Dato provisorio

## 11. Evolución de los índices de precios de bienes relacionados con sus insumos, IPIB base 1993=100

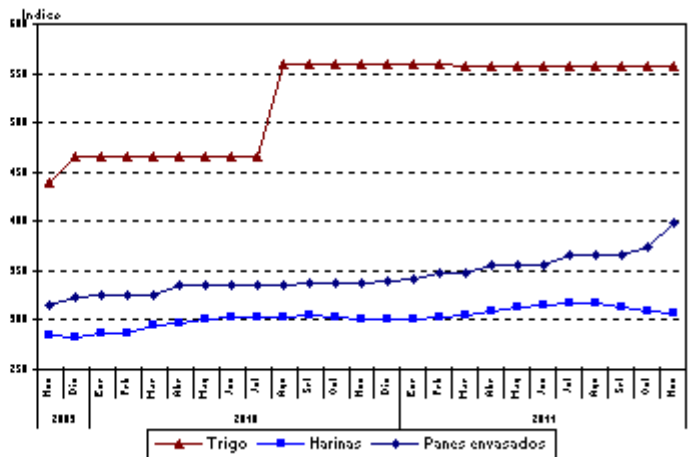
Estos gráficos permiten observar la evolución desde Noviembre 2009 de distintos grupos de índices relacionados, que reflejan la variación de precios de productos que participan en distintas etapas de una misma cadena de producción.

Se puede observar que los índices de los insumos básicos de cada agrupación en general, presentan niveles superiores a los productos que los utilizan como consumo intermedio.

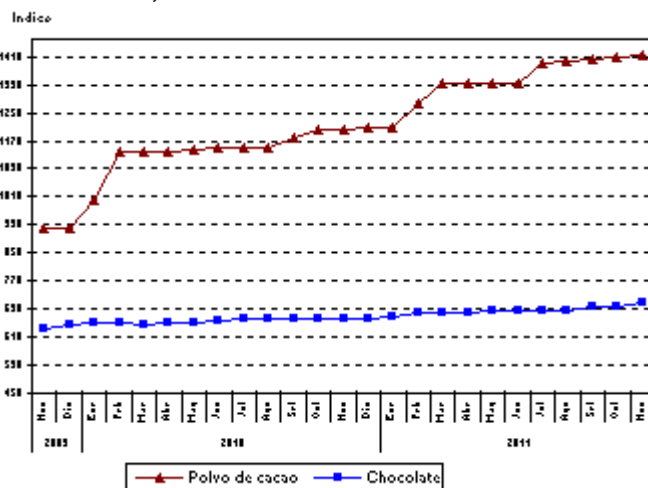
**Evolución de los índices de Petróleo, Naftas y Gas oil, IPIB base 1993=100**



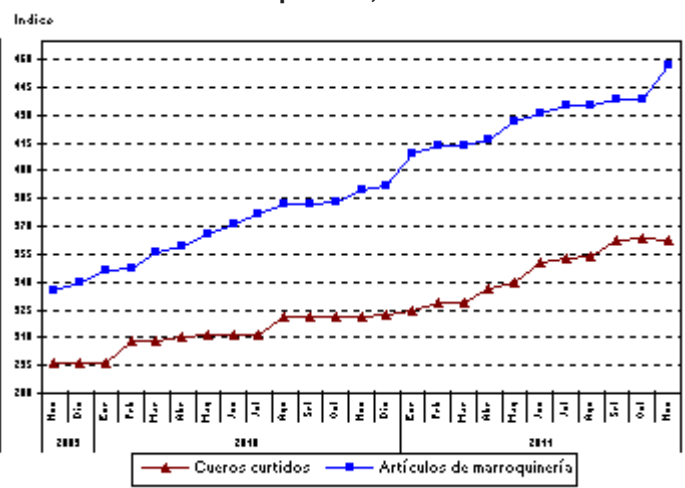
**Evolución de los índices de Trigo, Harinas y Panes envasados, IPIB base 1993=100**



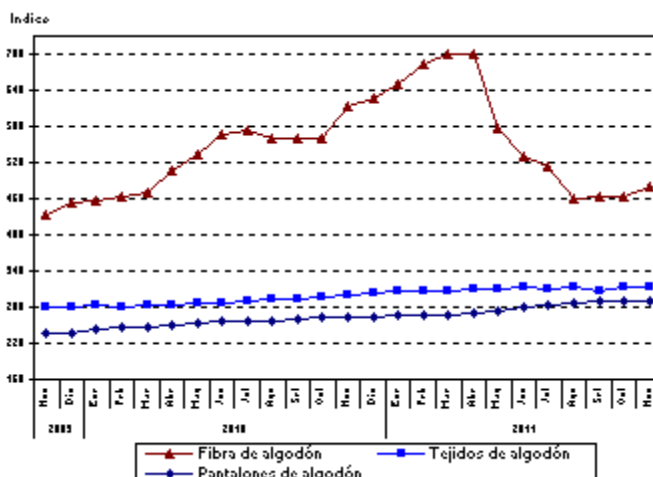
**Evolución de los índices de Polvo de cacao y Chocolate, IPIB base 1993=100**



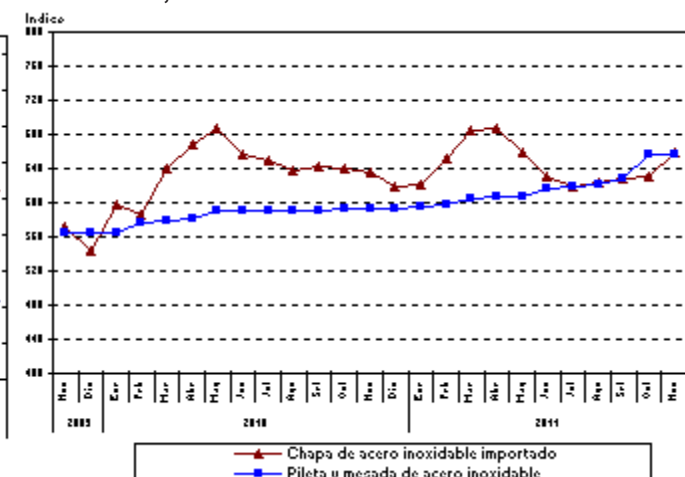
**Evolución de los índices de Cueros curtidos y Artículos de marroquinería, IPIB base 1993=100**



**Evolución de los índices de Fibra algodón, Tejidos de algodón y Pantalones de algodón, IPIB base 1993=100**



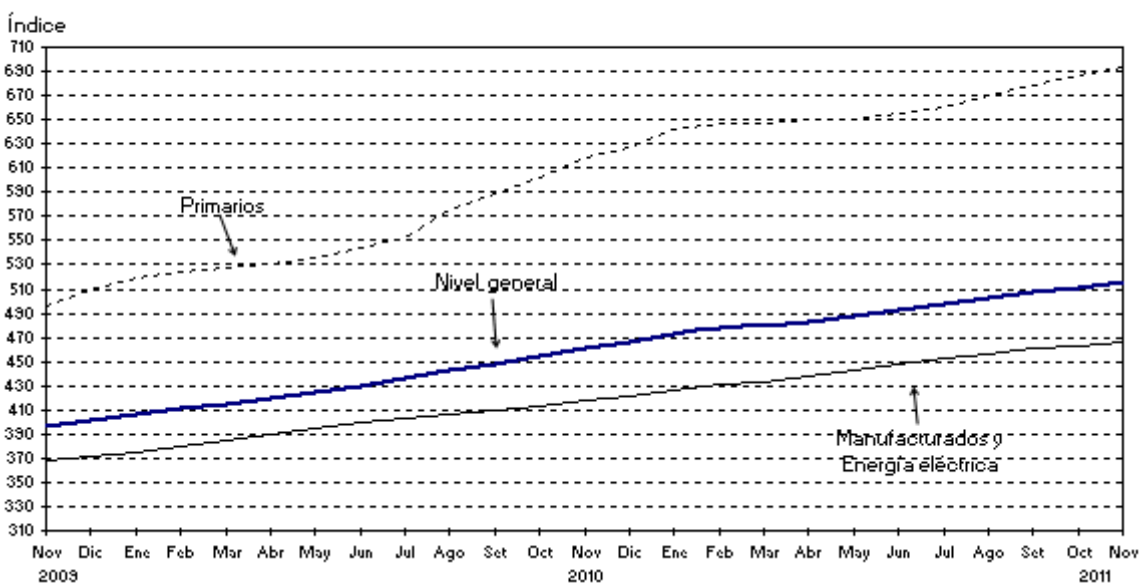
**Evolución de los índices de Chapa de acero inoxidable (imp) y Pileta y mesada de acero inoxidable, IPIB base 1993=100**



## 12. Índice de Precios Básicos del Productor (IPP)

Nivel general y divisiones	Índice		Variación porcentual de Noviembre 2011*		
	Noviembre 2011*	Octubre 2011	Mes anterior	Diciembre 2010	Noviembre 2010
<b>NIVEL GENERAL</b>	<b>515,49</b>	<b>511,25</b>	<b>0,8</b>	<b>10,6</b>	<b>11,8</b>
<b>Primarios</b>	<b>693,77</b>	<b>686,04</b>	<b>1,1</b>	<b>10,7</b>	<b>12,0</b>
Agropecuarios	531,36	529,98	0,3	4,4	5,7
Pesqueros	520,26	565,93	-8,1	11,5	12,1
Petróleo crudo y gas	1237,46	1202,37	2,9	19,7	21,3
Productos minerales no metálicos	522,15	518,92	0,6	18,2	18,6
<b>Manufacturados y Energía eléctrica</b>	<b>466,14</b>	<b>462,87</b>	<b>0,7</b>	<b>10,5</b>	<b>11,7</b>
<b>Productos manufacturados</b>	<b>472,63</b>	<b>469,28</b>	<b>0,7</b>	<b>10,6</b>	<b>11,8</b>
Alimentos y bebidas	408,25	406,69	0,4	6,3	7,0
Tabaco	420,38	385,08	9,2	15,3	15,3
Productos textiles	375,69	374,51	0,3	3,5	5,4
Prendas de materiales textiles	271,79	273,44	-0,6	7,2	7,9
Cuero, artículos de marroquinería y calzado	292,58	291,52	0,4	12,6	13,7
Madera y productos de madera excepto muebles	549,78	541,91	1,5	13,4	14,1
Papel y productos de papel	564,98	555,89	1,6	15,4	17,0
Impresiones y reproducción de grabaciones	325,74	323,81	0,6	7,4	9,6
Productos refinados del petróleo	865,79	867,95	-0,2	19,9	22,3
Sustancias y productos químicos	517,28	515,58	0,3	9,4	10,8
Productos de caucho y plástico	505,54	499,34	1,2	11,2	12,5
Productos de minerales no metálicos	448,13	438,93	2,1	14,0	14,6
Productos metálicos básicos	651,86	643,98	1,2	10,6	10,9
Productos metálicos excepto máquinas y equipos	642,83	634,08	1,4	12,1	12,9
Máquinas y equipos	499,67	494,78	1,0	16,7	18,0
Máquinas y aparatos eléctricos	558,10	558,84	-0,1	6,4	8,0
Equipos y aparatos de radio y televisión	95,10	94,00	1,2	5,0	4,6
Equipos para medicina e instrum. de medición	300,39	292,21	2,8	10,4	12,0
Vehículos automotores, carrocerías y repuestos	421,05	416,70	1,0	10,8	11,5
Otros medios de transporte	234,48	234,48	-	5,5	5,6
Muebles y otros productos industriales	452,29	444,01	1,9	14,0	14,5
<b>Energía eléctrica</b>	<b>172,30</b>	<b>172,30</b>	<b>-</b>	<b>1,3</b>	<b>1,3</b>

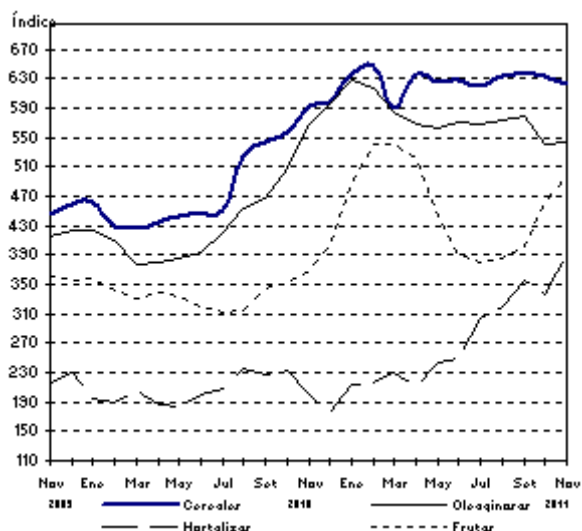
### Evolución del Índice de Precios Básicos del Productor



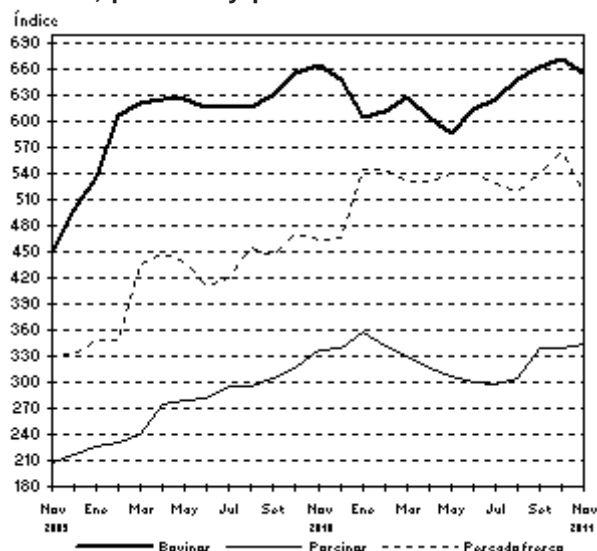
### 13. Índices de Precios de Productos Primarios del IPP. Variaciones porcentuales

Productos	Variación porcentual de Noviembre 2011* al mes anterior
<b>PRODUCTOS AGRÍCOLAS</b>	<b>1,8</b>
<b>Cereales</b>	<b>-2,0</b>
Trigo	-
Maíz	-
Sorgo granífero	-11,5
<b>Oleaginosas</b>	<b>0,3</b>
Soja	-0,5
Maní	-
Girasol	3,5
Lino	-
<b>Hortalizas</b>	<b>16,5</b>
Cebolla	-24,9
Papa	-17,0
Tomate redondo común	36,9
Tomate perita	40,3
Zanahoria	29,0
Zapallo	-2,9
Pimiento	-7,3
Lechuga capuchina	9,7
Lechuga criolla común	54,5
Acelga	33,5
Remolacha	22,9
<b>Frutas</b>	<b>7,3</b>
Naranja para jugo Valencia	-0,1
Naranja de ombligo Washington Navel	18,8
Limón Eureka	19,7
Manzana Red Delicious	5,7
Manzana Granny Smith	7,2
<b>PRODUCTOS GANADEROS Y DE GRANJA</b>	<b>-1,4</b>
<b>Ganado bovino y leche</b>	<b>-1,7</b>
<b>Ganado bovino</b>	<b>-2,5</b>
Novillo	0,8
Novillito	0,7
Vaca	-6,2
Vaquillona	-1,5
Terneros	-0,9
<b>Leche</b>	<b>-0,3</b>
<b>Ganado Porcino y productos de granja</b>	<b>0,3</b>
<b>Ganado porcino</b>	<b>1,0</b>
Capones y hembras	-0,6
Chanchas	14,6
<b>Huevos</b>	<b>0,1</b>
<b>PESCADO FRESCO</b>	<b>-8,1</b>
Abadejo	-
Anchoita	9,5
Caballa	14,3
Lenguado	-6,5
Merluza	-9,2
Corvina	-1,0
<b>PETRÓLEO CRUDO Y GAS</b>	<b>2,9</b>
Petróleo crudo	2,9
Gas	2,4

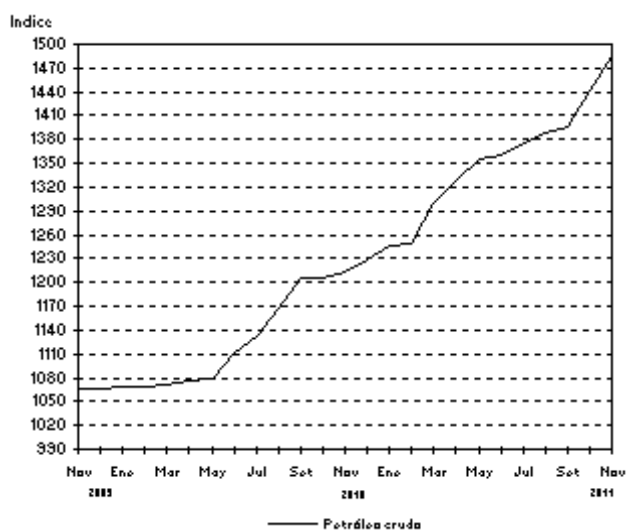
#### Productos agrícolas



#### Bovinos, porcinos y pescado fresco



#### Petróleo crudo



\* Fuente: Corporación del Mercado Central de Buenos Aires, que incluye el conjunto de las operaciones efectivamente realizadas.

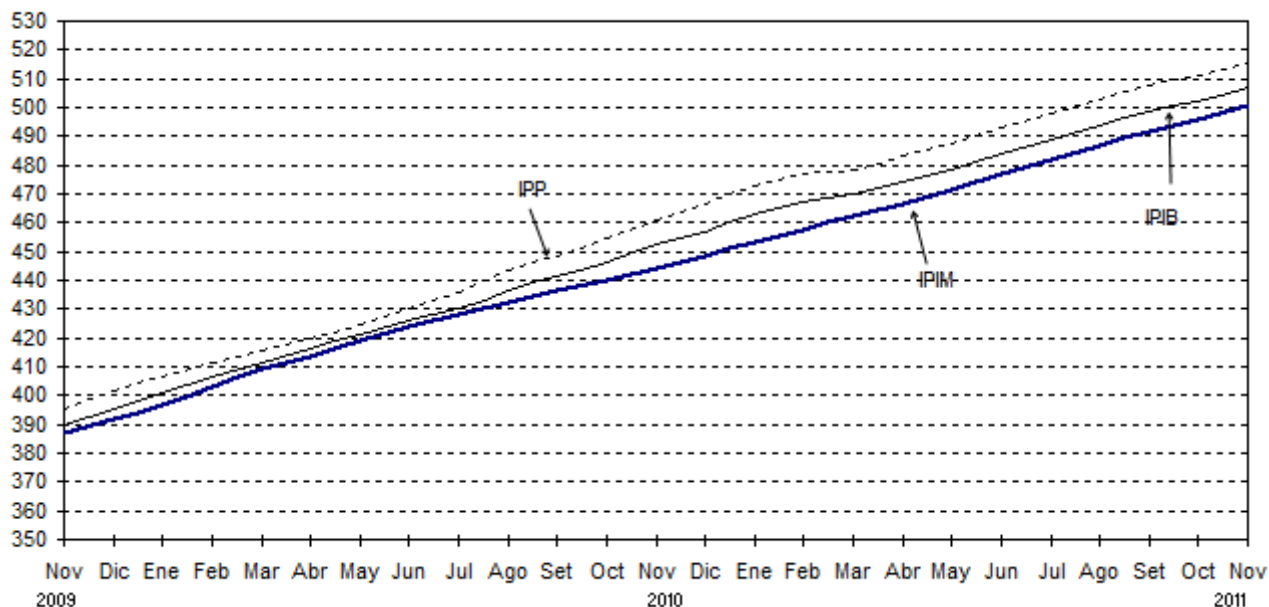
**14. Evolución del Nivel general y principales aperturas del IPP. Variación porcentual mensual y acumulada respecto a diciembre del año anterior**

Período	Nivel general	% acumulado		Primarios	% acumulado		Manu- facturas y energía eléctrica	% acum.		
		%			%			%		
2001	Dic	96,81	-0,2	-5,6	89,06	0,4	-16,1	98,95	-0,3	-2,6
2002	Dic	217,73	0,4	124,9	272,99	1,3	206,5	202,44	0,1	104,6
2003	Dic	221,93	1,9	1,9	277,05	4,4	1,5	206,68	1,0	2,1
2004	Dic	236,89	1,0	6,7	275,73	0,6	-0,5	226,14	1,1	9,4
2005	Dic	264,28	1,1	11,6	332,14	1,8	20,5	245,49	0,8	8,6
2006	Dic	285,66	0,5	8,1	359,01	0,7	8,1	265,35	0,5	8,1
2007	Dic	335,90	0,6	17,6	430,71	-1,5	20,0	309,66	1,5	16,7
2008	Dic	355,09	-0,5	5,7	406,93	-0,7	-5,5	340,74	-0,4	10,0
2009	Dic	401,75	1,5	13,1	509,66	2,7	25,2	371,88	1,1	9,1
2010	Nov	461,18	1,5	14,8	619,37	2,9	21,5	417,40	0,9	12,2
	Dic	466,17	1,1	16,0	626,83	1,2	23,0	421,70	1,0	13,4
2011	Ene	473,08	1,5	1,5	642,64	2,5	2,5	426,15	1,1	1,1
	Feb	477,23	0,9	2,4	646,51	0,6	3,1	430,38	1,0	2,1
	Mar	478,69	0,3	2,7	646,49	--	3,1	432,24	0,4	2,5
	Abr	483,43	1,0	3,7	649,90	0,5	3,7	437,35	1,2	3,7
	May	487,32	0,8	4,5	650,45	0,1	3,8	442,17	1,1	4,9
	Jun	492,97	1,2	5,7	655,49	0,8	4,6	447,99	1,3	6,2
	Jul	497,71	1,0	6,8	660,72	0,8	5,4	452,59	1,0	7,3
	Ago	502,64	1,0	7,8	669,55	1,3	6,8	456,44	0,9	8,2
	Set	507,83	1,0	8,9	678,82	1,4	8,3	460,50	0,9	9,2
	Oct	511,25	0,7	9,7	686,04	1,1	9,4	462,87	0,5	9,8
	Nov*	515,49	0,8	10,6	693,77	1,1	10,7	466,14	0,7	10,5

\* Dato provisorio

**15. Evolución del Nivel general del IPIM, IPIB e IPP**

Indice





## Síntesis metodológica

Las ponderaciones del sector primario son valores brutos de producción netos de impuestos, estimados por las Cuentas Nacionales; las del sector manufacturero son valores de producción provenientes del Censo Nacional Económico de 1994 (que suministró datos de 1993); la energía eléctrica está ponderada con la facturación de las empresas distribuidoras; y las del sector de productos importados se calcularon a partir del valor CIF (costo, seguro y flete) de las importaciones realizadas durante 1993. Las ponderaciones de cada índice son consistentes con la cobertura y el tratamiento impositivo de cada uno de ellos. Para el cálculo se utiliza una fórmula de ponderaciones fijas referidas al año base, del tipo Laspeyres.

Los precios observados corresponden al día 15 de cada mes, salvo excepciones, ya que en algunos sectores se trata de promedios mensuales (de precios diarios o de varios precios durante el mes) o de precios de la semana que incluyen el día 15. Para más información consultar la metodología.

### Estructura de ponderaciones de los índices de precios mayoristas, base 1993

	IPIM	IPIB	IPP
<b>Nivel General</b>	<b>100,00</b>	<b>100,00</b>	<b>100,00</b>
<b>Índice de Productos Nacionales</b>	<b>92,71</b>	<b>92,52</b>	<b>100,00</b>
<b>Productos Primarios</b>	<b>19,36</b>	<b>19,98</b>	<b>21,68</b>
Productos agropecuarios	13,55	13,98	15,41
Productos pesqueros	0,68	0,70	0,68
Productos de minas y canteras	5,13	5,30	5,59
<b>Productos Manufacturados y Energía eléctrica</b>	<b>73,35</b>	<b>72,54</b>	<b>78,32</b>
Productos manufacturados	71,49	70,78	76,63
Energía eléctrica	1,86	1,76	1,69
<b>Índice de Productos Importados</b>	<b>7,29</b>	<b>7,48</b>	<b>///</b>