

Buenos Aires, 22 de diciembre de 2016

Informe de avance del nivel de actividad

I. Estimaciones provisionarias del PIB para el tercer trimestre de 2016

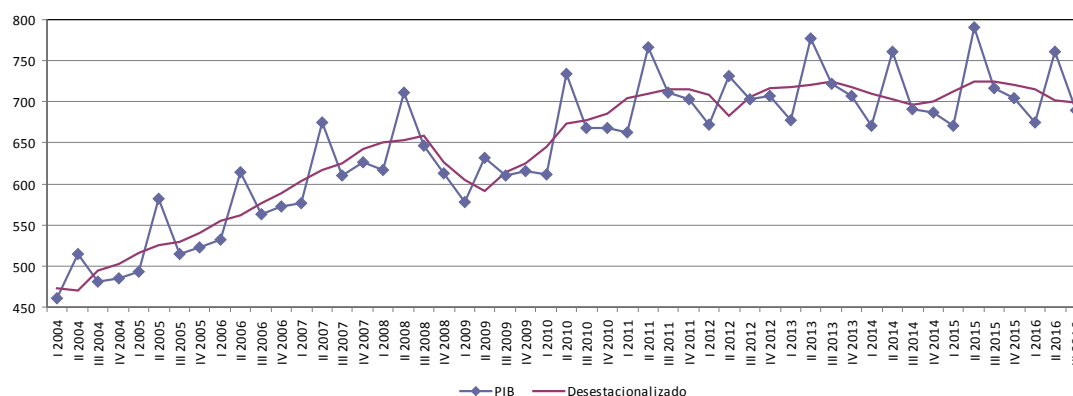
La estimación provisoria del PIB en el tercer trimestre de 2016 muestra una variación de - 3,8% con relación al mismo período del año anterior (cuadro 2).

El PIB desestacionalizado del tercer trimestre de 2016 con respecto al segundo trimestre de 2016 arroja una variación de - 0,2%.

Producto Interno Bruto, variación porcentual

Período	Trimestre anterior (Desestacionalizado)	Igual trimestre del año anterior	Acumulado del año respecto a igual acumulado del año anterior
		%	
2015			
Primer trimestre	1,7	--	--
Segundo trimestre	1,7	3,9	2,1
Tercer trimestre	0,1	3,8	2,6
Cuarto trimestre	- 0,6	2,6	2,6
2016			
Primer trimestre	- 0,8	0,6	0,6
Segundo trimestre	- 1,9	- 3,7	- 1,7
Tercer trimestre	- 0,2	- 3,8	- 2,4

Producto Interno Bruto, en miles de millones de pesos. Año 2004



El calendario anticipado de publicaciones y de los informes de prensa de cuentas nacionales está disponible en www.indec.gov.ar

Signos convencionales:

- * Dato provisorio
- Dato igual a cero
- Dato ínfimo, menos de la mitad del último dígito mostrado
- ... Dato no disponible a la fecha de presentación de los resultados
- e Dato estimado

II. Estimaciones provisionarias de la oferta y la demanda globales del tercer trimestre de 2016

La evolución macroeconómica del tercer trimestre de 2016 determinó, de acuerdo con las estimaciones provisionarias, una variación en la **oferta global**, medida a precios del año 2004, de -3,1% con respecto al mismo período del año anterior (Cuadro 2), debido a la baja de 3,8% del **PIB** y de 0,6% de las **importaciones de bienes y servicios reales**. En la **demanda global** se observó una variación de -2,5% en las **exportaciones de bienes y servicios reales** y una caída de 8,3% en la **formación bruta de capital fijo**. El **consumo público** registró un alza de 1,9%, mientras que el **consumo privado** disminuyó 3,1%.

III. Estimación provisionaria de la Formación Bruta de Capital Fijo del tercer trimestre de 2016

La **formación bruta de capital fijo**, según estimaciones provisionarias, experimentó en el tercer trimestre del año 2016 una variación negativa de 8,3% respecto del mismo período del año anterior (**cuadro 7**). Esta caída se debió a la disminución de 13,2% de la inversión en **construcciones**, de 17,8% de **otras construcciones**, 5,2% en **maquinaria y equipo** y un aumento de 2,1% en **equipo de transporte**. Dentro de maquinaria y equipo, el componente **nacional** decreció 4,1% y el componente **importado** 5,8%. El componente **nacional** de **equipo de transporte** disminuyó 11,1% y el **importado** subió 25,2%.

IV. Estimaciones provisionarias del VAB a precios básicos desagregado por sector de actividad económica

El valor agregado del sector **agricultura, ganadería, caza y silvicultura** disminuyó 2,8% en el tercer trimestre con respecto a igual lapso del año anterior.

El valor agregado del sector **pesca**, observó un aumento interanual de 11,7%.

El valor agregado de **explotación de minas y canteras** disminuyó 5,7%.

La **industria manufacturera** registró una baja en el nivel de actividad de 8,0%.

El nivel de actividad del sector **electricidad, gas y agua** aumentó 1,7% durante el tercer trimestre del año 2016 con respecto al mismo trimestre del año 2015.

La actividad de la **construcción** tuvo una disminución de 12,9% en el tercer trimestre.

El sector **comercio mayorista y minorista y reparaciones** tuvo un decrecimiento de 5,0%.

El sector **restaurantes y hoteles** registró una baja de 2,0%.

El sector **transporte, almacenamiento y comunicaciones** mostró un crecimiento de 1,1%.

Durante el transcurso del tercer trimestre del año 2016, la actividad de **intermediación financiera y de los otros servicios financieros** disminuyó 5,5%.

El sector **actividades inmobiliarias, empresariales y de alquiler** experimentó una baja de 2,0%.

Los **sectores administración pública, defensa y sistema de seguridad social obligatoria** presentaron un alza de 1,2%.

El **sector de enseñanza**, mostró un aumento de 1,4%.

Los **servicios sociales y de salud** tuvieron un incremento de 2,4%.

Los **sectores otras actividades de servicios comunitarias, sociales y personales** decrecieron 3,9%.

Los **servicios de hogares privados que contratan servicio doméstico** registraron una caída de 0,9%.

Índice de cuadros

- Cuadro 1** Oferta y demanda globales. Valores trimestrales en millones de pesos a precios de 2004.
- Cuadro 2** Oferta y demanda globales. Valores trimestrales. Variación porcentual respecto a igual período del año anterior.
- Cuadro 3** Oferta y demanda globales. Porcentaje del PIB a precios constantes.
- Cuadro 4** Producto Interno Bruto, por categoría de tabulación. Valores trimestrales en millones de pesos a precios de 2004.
- Cuadro 5** Producto Interno Bruto, por categoría de tabulación. Valores trimestrales. Variación porcentual respecto a igual período del año anterior.
- Cuadro 6** Formación bruta de capital fijo. Valores trimestrales en millones de pesos a precios de 2004.
- Cuadro 7** Formación bruta de capital fijo. Valores trimestrales. Variación porcentual respecto a igual período del año anterior.
- Cuadro 8** Oferta y demanda globales. Valores trimestrales en millones de pesos a precios de corrientes.
- Cuadro 9** Oferta y demanda globales. Índices de precios implícitos.
- Cuadro 10** Oferta y demanda globales. Valores trimestrales. Variación porcentual del índice de precios implícitos respecto a igual período del año anterior.
- Cuadro 11** Oferta y demanda globales. Porcentaje del PIB a precios corrientes.
- Cuadro 12** Producto Interno Bruto, por categoría de tabulación. Valores trimestrales en millones de pesos a precios de corrientes.
- Cuadro 13** Producto Interno Bruto, por categoría de tabulación. Índice de precios implícitos.
- Cuadro 14** Formación bruta de capital fijo. Valores trimestrales en millones de pesos a precios de corrientes.
- Cuadro 15** Formación bruta de capital fijo. Índice de precios implícitos.

Cuadro 1. Oferta y demanda globales. Valores trimestrales en millones de pesos a precios de 2004.

	Trimestre 2015 ⁽¹⁾		Total 2015	Trimestre 2016 ⁽²⁾		
	3°	4°		1°	2°	3°
PRODUCTO INTERNO BRUTO	717.178	704.877	720.898	675.106	761.344	689.712
Importaciones FOB (bienes y servicios reales)	195.354	179.945	177.962	182.494	190.041	194.119
OFERTA GLOBAL	912.532	884.822	898.860	857.599	951.385	883.832
Discrepancia estadística (OG - DG)	–	–	–	–	–	–
DEMANDA GLOBAL	912.532	884.822	898.860	857.599	951.385	883.832
Consumo privado	517.302	488.117	520.536	515.014	557.968	501.356
Consumo público	97.773	102.810	96.649	92.668	95.594	99.597
Exportaciones FOB (bienes y servicios reales)	150.022	132.136	138.241	134.425	149.122	146.239
Formación bruta de capital fijo	149.149	141.167	141.421	125.392	141.746	136.804
Variación de existencias	– 1.713	20.592	2.012	– 9.899	6.955	– 164

(1) Datos provisorios.

(2) Datos preliminares.

Nota: Serie 2004-2014 Datos definitivos.

Cuadro 2. Oferta y demanda globales. Valores trimestrales. Variación porcentual respecto a igual período del año anterior.

	Trimestre 2015 ⁽¹⁾		Total 2015	Trimestre 2016 ⁽²⁾		
	3°	4°		1°	2°	3°
				%		
PRODUCTO INTERNO BRUTO	3,8	2,6	2,6	0,6	– 3,7	– 3,8
Importaciones FOB (bienes y servicios reales)	12,9	14,9	5,7	13,0	8,6	– 0,6
OFERTA GLOBAL	5,6	4,9	3,2	3,0	– 1,4	– 3,1
Discrepancia estadística (OG - DG)						
DEMANDA GLOBAL	5,6	4,9	3,2	3,0	– 1,4	– 3,1
Consumo privado	5,4	2,7	3,5	2,2	– 2,6	– 3,1
Consumo público	7,8	6,0	6,8	3,9	– 1,3	1,9
Exportaciones FOB (bienes y servicios reales)	1,9	– 3,6	– 0,6	13,1	– 1,9	– 2,5
Formación bruta de capital fijo	6,3	6,9	3,8	– 1,7	– 4,1	– 8,3
Variación de existencias	///	///	///	///	///	///

(1) Datos provisorios.

(2) Datos preliminares.

Nota: Serie 2004-2014 Datos definitivos.

Cuadro 3. Oferta y demanda globales. Porcentaje del PIB a precios constantes.

	Trimestre 2015 ⁽¹⁾		Total 2015	Trimestre 2016 ⁽²⁾		
	3°	4°		1°	2°	3°
				%		
PRODUCTO INTERNO BRUTO	100,0	100,0	100,0	100,0	100,0	100,0
Importaciones FOB (bienes y servicios reales)	27,2	25,5	24,7	27,0	25,0	28,1
OFERTA GLOBAL	127,2	125,5	124,7	127,0	125,0	128,1
Discrepancia estadística (OG - DG)	– –	– –	– –	– –	– –	– –
DEMANDA GLOBAL	127,2	125,5	124,7	127,0	125,0	128,1
Consumo privado	72,1	69,2	72,2	76,3	73,3	72,7
Consumo público	13,6	14,6	13,4	13,7	12,6	14,4
Exportaciones FOB (bienes y servicios reales)	20,9	18,7	19,2	19,9	19,6	21,2
Formación bruta de capital fijo	20,8	20,0	19,6	18,6	18,6	19,8
Variación de existencias	– 0,2	2,9	0,3	– 1,5	0,9	– –

(1) Datos provisorios.

(2) Datos preliminares.

Nota: Serie 2004-2014 Datos definitivos.

Cuadro 4. Producto Interno Bruto, por categoría de tabulación. Valores trimestrales en millones de pesos a precios de 2004

	Trimestre 2015 (¹)		Total 2015	Trimestre 2016 (²)		
	3º	4º		1º	2º	3º
PRODUCTO INTERNO BRUTO	717.178	704.877	720.898	675.106	761.344	689.712
Impuesto a los productos netos de subsidios (a los ingresos brutos, específicos, a los débitos y créditos bancarios, a las exportaciones)	56.454	56.005	55.775	54.208	56.129	54.539
IVA	54.597	52.263	55.065	57.090	54.710	51.353
Impuesto a los productos importados (derechos de importación)	8.063	7.527	7.255	7.067	7.769	7.877
VALOR AGREGADO BRUTO a precios básicos	598.064	589.082	602.803	556.741	642.736	575.943
A - AGRICULTURA, GANADERÍA, CAZA Y SILVICULTURA	33.347	32.474	52.938	32.789	101.432	32.414
B - PESCA	2.972	2.264	2.239	1.413	2.027	3.318
C - EXPLOTACIÓN DE MINAS Y CANTERAS	23.748	23.177	23.403	22.274	22.370	22.387
D - INDUSTRIA MANUFACTURERA	129.651	129.886	125.253	112.480	117.649	119.262
E - ELECTRICIDAD, GAS Y AGUA	12.608	12.225	12.362	12.734	12.538	12.827
F - CONSTRUCCIÓN	23.438	21.687	22.547	20.877	19.362	20.408
G - COMERCIO MAYORISTA, MINORISTA Y REPARACIONES	98.670	95.529	94.337	86.955	93.820	93.774
H - HOTELES Y RESTAURANTES	11.330	11.530	11.033	11.331	10.352	11.099
I - TRANSPORTE Y COMUNICACIONES	56.450	55.331	55.581	55.518	59.123	57.063
J - INTERMEDIACIÓN FINANCIERA	27.506	27.917	27.181	26.496	25.189	25.981
K - ACTIVIDADES INMOBILIARIAS, EMPRESARIALES Y DE ALQUILER	73.514	74.084	72.546	69.857	72.494	72.080
L - ADMINISTRACIÓN PÚBLICA Y DEFENSA; PLANES DE SEGURIDAD SOCIAL DE AFILIACIÓN OBLIGATORIA	32.365	32.603	32.120	32.689	32.716	32.746
M - ENSEÑANZA	26.287	26.574	25.949	26.016	26.366	26.655
N - SERVICIOS SOCIALES Y DE SALUD	22.512	21.384	22.434	22.637	24.603	23.059
O - OTRAS ACTIVIDADES DE SERVICIOS COMUNITARIAS, SOCIALES Y PERSONALES	19.391	18.198	18.597	18.299	18.476	18.634
P - HOGARES PRIVADOS CON SERVICIO DOMÉSTICO	4.276	4.219	4.285	4.376	4.215	4.236

(¹) Datos provisorios.

(²) Datos preliminares.

Nota: Serie 2004-2014 Datos definitivos.

Cuadro 5. Producto Interno Bruto por categoría de tabulación. Valores trimestrales. Variación porcentual respecto a igual período del año anterior.

	Trimestre 2015 (1)		Total 2015	Trimestre 2016 (2)		
	3°	4°		1°	2°	3°
PRODUCTO INTERNO BRUTO	3,8	2,6	2,6	0,6	- 3,7	- 3,8
Impuesto a los productos netos de subsidios (a los ingresos brutos, específicos, a los débitos y créditos bancarios, a las exportaciones)	6,3	5,5	3,5	5,3	- 5,1	- 3,4
IVA	1,0	1,0	1,2	- 1,2	- 1,6	- 5,9
Impuesto a los productos importados (derechos de importación)	11,1	16,3	5,3	10,1	10,8	- 2,3
VALOR AGREGADO BRUTO a precios básicos	3,7	2,4	2,7	0,2	- 3,9	- 3,7
A - AGRICULTURA, GANADERÍA, CAZA Y SILVICULTURA	3,9	3,0	7,8	- 7,8	- 8,1	- 2,8
B - PESCA	12,7	8,1	2,5	7,6	- 15,8	11,7
C - EXPLOTACIÓN DE MINAS Y CANTERAS	3,7	0,8	2,8	- 3,2	- 5,5	- 5,7
D - INDUSTRIA MANUFACTURERA	2,3	1,5	0,8	- 0,8	- 8,2	- 8,0
E - ELECTRICIDAD, GAS Y AGUA	4,9	1,5	3,5	1,2	4,2	1,7
F - CONSTRUCCIÓN	6,3	2,6	3,0	- 5,8	- 15,4	- 12,9
G - COMERCIO MAYORISTA, MINORISTA Y REPARACIONES	6,1	2,9	3,0	0,3	- 2,7	- 5,0
H - HOTELES Y RESTAURANTES	2,7	1,5	1,8	1,5	2,4	- 2,0
I - TRANSPORTE Y COMUNICACIONES	4,2	2,7	2,6	5,5	2,1	1,1
J - INTERMEDIACIÓN FINANCIERA	3,0	5,9	1,3	0,4	- 6,4	- 5,5
K - ACTIVIDADES INMOBILIARIAS, EMPRESARIALES Y DE ALQUILER	2,7	2,0	2,2	0,7	- 0,9	- 2,0
L - ADMINISTRACIÓN PÚBLICA Y DEFENSA; PLANES DE SEGURIDAD SOCIAL DE AFILIACIÓN OBLIGATORIA	3,7	3,4	3,4	3,2	2,8	1,2
M - ENSEÑANZA	3,4	3,3	3,2	3,8	1,9	1,4
N - SERVICIOS SOCIALES Y DE SALUD	3,0	2,7	2,8	3,3	2,9	2,4
O - OTRAS ACTIVIDADES DE SERVICIOS COMUNITARIAS, SOCIALES Y PERSONALES	3,8	0,1	1,9	0,4	- 0,5	- 3,9
P - HOGARES PRIVADOS CON SERVICIO DOMÉSTICO	- 1,7	- 1,6	0,6	0,0	- 1,3	- 0,9

(1) Datos provisorios.

(2) Datos preliminares.

Nota: Serie 2004-2014 Datos definitivos.

Cuadro 6. Formación bruta de capital fijo. Valores trimestrales en millones de pesos a precios de 2004.

	Trimestre 2015 (1)		Total 2015	Trimestre 2016 (2)		
	3°	4°		1°	2°	3°
FORMACION BRUTA DE CAPITAL FIJO	149.149	141.167	141.421	125.392	141.746	136.804
Construcciones	57.891	56.245	55.805	49.611	46.635	50.236
Otras construcciones (3)	10.630	8.067	9.488	7.405	8.973	8.738
Maquinaria y equipo	61.500	60.659	59.072	54.712	65.555	58.322
MyE nacional	23.417	26.392	23.287	20.841	25.656	22.457
MyE importado	38.083	34.267	35.785	33.871	39.899	35.865
Equipo de transporte	18.590	15.662	16.519	13.133	20.058	18.984
ET nacional	11.815	10.183	10.703	9.353	12.281	10.503
ET importado	6.775	5.479	5.816	3.781	7.777	8.481
Otros activos fijos (4)	538	534	537	530	525	524

(1) Datos provisorios.

(2) Datos preliminares.

(3) incluye Construcción por cuenta propia, Construcciones agropecuarias y Construcción de pozos petroleros.

(4) incluye Investigación & Desarrollo y Recursos biológicos cultivados.

Nota: Serie 2004-2014 Datos definitivos.

Cuadro 7. Formación bruta de capital fijo. Valores trimestrales. Variación porcentual respecto a igual período del año anterior

	Trimestre 2015 (¹)		Total 2015	Trimestre 2016 (²)		
	3°	4°		1°	2°	3°
FORMACION BRUTA DE CAPITAL FIJO	6,3	6,9	3,8	- 1,7	- 4,1	- 8,3
Construcciones	4,7	3,8	2,5	- 5,4	- 17,6	- 13,2
Otras construcciones (³)	8,0	- 4,2	1,2	- 16,5	- 13,6	- 17,8
Maquinaria y equipo	6,5	11,6	6,6	3,1	7,4	- 5,2
MyE nacional	--	20,8	7,8	13,7	2,6	- 4,1
MyE importado	10,9	5,5	5,9	- 2,5	10,7	- 5,8
Equipo de transporte	10,2	7,4	0,5	4,5	4,2	2,1
ET nacional	8,4	13,1	4,2	0,9	6,4	- 11,1
ET importado	13,6	- 1,9	- 5,6	14,6	0,8	25,2
Otros activos fijos (⁴)	1,6	- 0,2	1,5	- 1,3	- 2,7	- 2,4

(¹) Datos provisorios.

(²) Datos preliminares.

(³) incluye Construcción por cuenta propia, Construcciones agropecuarias y Construcción de pozos petroleros.

(⁴) incluye Investigación & Desarrollo y Recursos biológicos cultivados.

Nota: Serie 2004-2014 Datos definitivos.

Cuadro 8. Oferta y demanda globales. Valores trimestrales en millones de pesos a precios de corrientes

	Trimestre 2015 (¹)		Total 2015	Trimestre 2016 (²)		
	3°	4°		1°	2°	3°
PRODUCTO INTERNO BRUTO	6.086.615	6.469.930	5.854.014	6.898.032	8.248.262	8.203.813
Importaciones FOB (bienes y servicios reales)	758.231	740.076	693.592	1.010.936	1.032.945	1.134.926
OFERTA GLOBAL	6.844.846	7.210.006	6.547.606	7.908.968	9.281.208	9.338.739
Discrepancia estadística (OG - DG)	-	-	-	-	-	-
DEMANDA GLOBAL	6.844.846	7.210.006	6.547.606	7.908.968	9.281.208	9.338.739
Consumo privado	4.000.643	4.047.905	3.831.589	4.751.042	5.409.817	5.492.791
Consumo público	1.104.131	1.294.805	1.082.812	1.218.461	1.415.415	1.461.443
Exportaciones FOB (bienes y servicios reales)	701.273	648.206	644.437	891.187	1.016.509	1.100.222
Formacion bruta de capital fijo	994.377	994.615	927.274	1.096.662	1.207.660	1.216.757
Variación de existencias	44.422	224.477	61.493	- 48.385	231.807	67.526

(¹) Datos provisorios.

(²) Datos preliminares.

Nota: Serie 2004-2014 Datos definitivos.

Cuadro 9. Oferta y demanda globales. Índices de precios implícitos.

	Trimestre 2015 (¹)		Total 2015	Trimestre 2016 (²)		
	3°	4°		1°	2°	3°
PRODUCTO INTERNO BRUTO	848,7	917,9	812,0	1.021,8	1.083,4	1.189,5
Importaciones FOB (bienes y servicios reales)	388,1	411,3	389,7	554,0	543,5	584,7
OFERTA GLOBAL	750,1	814,9	728,4	922,2	975,5	1.056,6
Discrepancia estadística (OG - DG)						
DEMANDA GLOBAL	750,1	814,9	728,4	922,2	975,5	1.056,6
Consumo privado	773,4	829,3	736,1	922,5	969,6	1.095,6
Consumo público	1.129,3	1.259,4	1.120,4	1.314,9	1.480,7	1.467,4
Exportaciones FOB (bienes y servicios reales)	467,4	490,6	466,2	663,0	681,7	752,3
Formacion bruta de capital fijo	666,7	704,6	655,7	874,6	852,0	889,4
Variación de existencias	///	///	///	///	///	///

(¹) Datos provisorios.

(²) Datos preliminares.

Nota: Serie 2004-2014 Datos definitivos.

Cuadro 10. Oferta y demanda globales. Valores trimestrales. Variación porcentual del índice de precios implícitos respecto a igual período del año anterior.

	Trimestre 2015 (¹)		Total 2015	Trimestre 2016 (²)		
	3º	4º		1º	2º	3º
PRODUCTO INTERNO BRUTO	25,1	25,8	24,5	37,4	45,9	40,2
Importaciones FOB (bienes y servicios reales)	0,5	3,7	2,3	49,6	40,3	50,6
OFERTA GLOBAL	21,0	22,0	21,5	37,4	43,9	40,9
Discrepancia estadística (OG – DG)						
DEMANDA GLOBAL	21,0	22,0	21,5	37,4	43,9	40,9
Consumo privado	24,3	22,9	23,6	36,5	43,4	41,7
Consumo público	30,4	30,8	30,6	32,7	36,8	29,9
Exportaciones FOB (bienes y servicios reales)	- 3,8	5,1	- 1,8	47,2	49,5	60,9
Formación bruta de capital fijo	20,6	20,7	22,0	40,4	36,0	33,4
Variación de existencias	///	///	///	///	///	///

Cuadro 11. Oferta y demanda globales. Porcentaje del PIB a precios corrientes

	Trimestre 2015 (¹)		Total 2015	Trimestre 2016 (²)		
	3º	4º		1º	2º	3º
PRODUCTO INTERNO BRUTO	100,0	100,0	100,0	100,0	100,0	100,0
Importaciones FOB (bienes y servicios reales)	12,5	11,4	11,8	14,7	12,5	13,8
OFERTA GLOBAL	112,5	111,4	111,8	114,7	112,5	113,8
Discrepancia estadística (OG - DG)	-	-	-	-	-	-
DEMANDA GLOBAL	112,5	111,4	111,8	114,7	112,5	113,8
Consumo privado	65,7	62,6	65,5	68,9	65,6	67,0
Consumo público	18,1	20,0	18,5	17,7	17,2	17,8
Exportaciones FOB (bienes y servicios reales)	11,5	10,0	11,0	12,9	12,3	13,4
Formación bruta de capital fijo	16,3	15,4	15,8	15,9	14,6	14,8
Variación de existencias	0,7	3,5	1,1	-0,7	2,8	0,8

(¹) Datos provisorios.

(²) Datos preliminares.

Nota: Serie 2004-2014 Datos definitivos.

Cuadro 12. Producto Interno Bruto, por categoría de tabulación. Valores trimestrales en millones de pesos a precios de corrientes.

	Trimestre 2015 ⁽¹⁾		Total 2015	Trimestre 2016 ⁽²⁾		
	3°	4°		1°	2°	3°
PRODUCTO INTERNO BRUTO	6.086.615	6.469.930	5.854.014	6.898.032	8.248.262	8.203.813
Impuesto a los productos netos de subsidios (a los ingresos brutos, específicos, a los débitos y créditos bancarios, a las exportaciones)	500.966	509.163	476.270	540.088	598.601	659.302
IVA	456.261	481.825	433.076	532.675	566.990	609.419
Impuesto a los productos importados (derechos de importación)	37.942	40.554	35.512	50.150	56.037	60.843
VALOR AGREGADO BRUTO a precios básicos	5.091.445	5.438.388	4.909.156	5.775.119	7.026.634	6.874.248
A - AGRICULTURA, GANADERÍA, CAZA Y SILVICULTURA	261.155	307.634	282.822	290.639	845.815	396.911
B - PESCA	18.748	12.713	13.886	11.979	24.502	30.507
C - EXPLOTACIÓN DE MINAS Y CANTERAS	187.208	201.078	191.253	259.008	286.177	266.157
D - INDUSTRIA MANUFACTURERA	883.669	923.391	846.937	982.640	1.090.074	1.152.647
E - ELECTRICIDAD, GAS Y AGUA	78.522	68.367	67.297	81.155	113.160	120.082
F - CONSTRUCCIÓN	304.551	279.032	272.257	296.493	301.119	340.251
G - COMERCIO MAYORISTA, MINORISTA Y REPARACIONES	747.977	757.342	706.551	830.417	956.388	1.006.068
H - HOTELES Y RESTAURANTES	128.983	138.116	125.434	162.241	144.160	175.790
I - TRANSPORTE Y COMUNICACIONES	331.573	343.464	325.557	392.596	465.812	458.051
J - INTERMEDIACIÓN FINANCIERA	209.718	229.184	202.876	267.174	296.508	327.303
K - ACTIVIDADES INMOBILIARIAS, EMPRESARIALES Y DE ALQUILER	592.418	658.425	569.534	657.624	745.904	803.393
L - ADMINISTRACIÓN PÚBLICA Y DEFENSA; PLANES DE SEGURIDAD SOCIAL DE AFILIACIÓN OBLIGATORIA	470.275	556.821	469.488	546.346	615.831	603.668
M - ENSEÑANZA	326.469	369.889	314.470	377.631	428.304	446.950
N - SERVICIOS SOCIALES Y DE SALUD	317.574	349.037	298.464	354.975	419.939	433.751
O - OTRAS ACTIVIDADES DE SERVICIOS COMUNITARIAS, SOCIALES Y PERSONALES	187.302	196.237	177.521	210.317	232.997	248.765
P - HOGARES PRIVADOS CON SERVICIO DOMÉSTICO	45.303	47.659	44.808	53.883	59.943	63.955

(¹) Datos provisorios.

(²) Datos preliminares.

Nota: Serie 2004-2014 Datos definitivos.

Cuadro 13. Producto Interno Bruto, por categoría de tabulación. Índice de precios implícitos.

	Trimestre 2015 (¹)		Total 2015	Trimestre 2016 (²)		
	3º	4º		1º	2º	3º
PRODUCTO INTERNO BRUTO	848,7	917,9	812,0	1.021,8	1.083,4	1.189,5
Impuesto a los productos netos de subsidios (a los ingresos brutos, específicos, a los débitos y créditos bancarios, a las exportaciones)	887,4	909,1	853,9	996,3	1.066,5	1.208,9
IVA	835,7	921,9	786,5	933,0	1.036,4	1.186,7
Impuesto a los productos importados (derechos de importación)	470,6	538,8	489,5	709,6	721,3	772,4
VALOR AGREGADO BRUTO a precios básicos	851,3	923,2	814,4	1.037,3	1.093,2	1.193,6
A - AGRICULTURA, GANADERÍA, CAZA Y SILVICULTURA.	783,1	947,3	534,3	886,4	833,9	1.224,5
B - PESCA	630,9	561,6	620,3	848,0	1.208,6	919,4
C - EXPLOTACIÓN DE MINAS Y CANTERAS	788,3	867,6	817,2	1.162,8	1.279,3	1.188,9
D - INDUSTRIA MANUFACTURERA	681,6	710,9	676,2	873,6	926,5	966,5
E - ELECTRICIDAD, GAS Y AGUA	622,8	559,2	544,4	637,3	902,5	936,1
F - CONSTRUCCIÓN	1.299,4	1.286,6	1.207,5	1.420,2	1.555,2	1.667,3
G - COMERCIO MAYORISTA, MINORISTA Y REPARACIONES	758,1	792,8	749,0	955,0	1.019,4	1.072,9
H - HOTELES Y RESTAURANTES	1.138,4	1.197,9	1.136,9	1.431,8	1.392,5	1.583,8
I - TRANSPORTE Y COMUNICACIONES	587,4	620,7	585,7	707,1	787,9	802,7
J - INTERMEDIACIÓN FINANCIERA	762,5	821,0	746,4	1.008,4	1.177,1	1.259,8
K - ACTIVIDADES INMOBILIARIAS, EMPRESARIALES Y DE ALQUILER	805,9	888,8	785,1	941,4	1.028,9	1.114,6
L - ADMINISTRACIÓN PÚBLICA Y DEFENSA; PLANES DE SEGURIDAD SOCIAL DE AFILIACIÓN OBLIGATORIA	1.453,0	1.707,9	1.461,7	1.671,3	1.882,3	1.843,5
M - ENSEÑANZA	1.241,9	1.391,9	1.211,9	1.451,5	1.624,4	1.676,8
N - SERVICIOS SOCIALES Y DE SALUD	1.410,7	1.632,3	1.330,4	1.568,1	1.706,8	1.881,1
O - OTRAS ACTIVIDADES DE SERVICIOS COMUNITARIAS, SOCIALES Y PERSONALES	965,9	1.078,4	954,6	1.149,3	1.261,1	1.335,0
P - HOGARES PRIVADOS CON SERVICIO DOMÉSTICO	1.059,6	1.129,6	1.045,6	1.231,4	1.422,0	1.509,9

(¹) Datos provisorios.

(²) Datos preliminares.

Nota: Serie 2004-2014 Datos definitivos.

Cuadro 14. Formación bruta de capital fijo. Valores trimestrales en millones de pesos a precios de corrientes.

	Trimestre 2015 (¹)		Total 2015	Trimestre 2016 (²)		
	3º	4º		1º	2º	3º
FORMACIÓN BRUTA DE CAPITAL FIJO	994.377	994.615	927.274	1.096.662	1.207.660	1.216.757
Construcciones	495.723	484.556	457.731	501.444	505.927	565.659
Otras construcciones (³)	110.789	104.011	111.948	147.129	150.423	119.211
Maquinaria y equipo	268.215	291.434	253.831	326.929	382.977	369.196
MyE nacional	149.243	174.348	143.872	169.032	211.085	198.659
MyE importado	118.972	117.086	109.959	157.898	171.891	170.537
Equipo de transporte	115.972	110.269	99.998	116.373	163.133	157.669
ET nacional	91.760	87.780	78.489	92.704	124.545	112.282
ET importado	24.212	22.489	21.509	23.669	38.588	45.387
Otros activos fijos (⁴)	3.679	4.344	3.767	4.787	5.201	5.023

(¹) Datos provisorios.

(²) Datos preliminares.

(³) incluye Construcción por cuenta propia, Construcciones agropecuarias y Construcción de pozos petroleros.

(⁴) incluye Investigación & Desarrollo y Recursos biológicos cultivados.

Nota: Serie 2004-2014 Datos definitivos.**Cuadro 15. Formación bruta de capital fijo. Índice de precios implícitos.**

	Trimestre 2015 (¹)		Total 2015	Trimestre 2016 (²)		
	3º	4º		1º	2º	3º
FORMACIÓN BRUTA DE CAPITAL FIJO	666,7	704,6	655,7	874,6	852,0	889,4
Construcciones	856,3	861,5	820,2	1.010,7	1.084,9	1.126,0
Otras construcciones (¹)	1.042,2	1.289,3	1.179,9	1.986,9	1.676,4	1.364,3
Maquinaria y equipo	436,1	480,4	429,7	597,5	584,2	633,0
MyE nacional	637,3	660,6	617,8	811,0	822,7	884,6
MyE importado	312,4	341,7	307,3	466,2	430,8	475,5
Equipo de transporte	623,8	704,1	605,4	886,1	813,3	830,6
ET nacional	776,6	862,0	733,4	991,2	1.014,1	1.069,1
ET importado	357,3	410,5	369,8	626,1	496,2	535,2
Otros activos fijos (²)	684,3	813,2	701,2	902,4	991,4	957,8

(¹) Datos provisorios.

(²) Datos preliminares.

(³) incluye Construcción por cuenta propia, Construcciones agropecuarias y Construcción de pozos petroleros.

(⁴) incluye Investigación & Desarrollo y Recursos biológicos cultivados.

Nota: Serie 2004-2014 Datos definitivos.