



Buenos Aires, 25 de marzo de 2015

## Evolución de Puestos de Trabajo, Promedios de Remuneraciones y Costo Salarial de los Asalariados Registrados

### Cuarto trimestre 2014

El informe de ingresos que se publica es elaborado por la Dirección Nacional de Cuentas Nacionales del INDEC, y continúa la serie de presentaciones sobre distribución funcional del ingreso. En esta ocasión se difunde información correspondiente al Cuarto trimestre de 2014 del Sistema Integrado Previsional Argentino (SIPA), referida a la totalidad del territorio nacional y por sector de actividad económica.

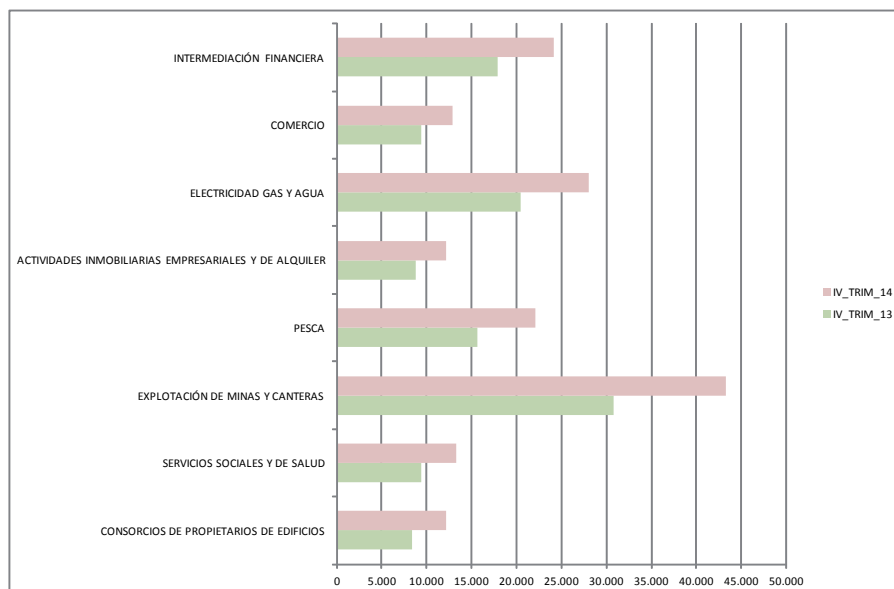
La información presentada se refiere a la evolución de la Remuneración del Trabajo Asalariado Registrado (RTA), que es la porción de la Cuenta de Generación del Ingreso que reciben los asalariados que aportan al sistema previsional nacional.

Los cuadros de resultados permiten analizar y comparar la información relativa a Puestos de trabajo ocupados, Promedio de costo salarial, Promedio de remuneración total y Promedio de remuneración neta, a nivel de rama de actividad y provincia, tanto para el sector privado como para el sector público.

### Cuarto trimestre 2014

Con relación a la Remuneración Total, los mayores incrementos se verifican en las actividades Personal de Consorcios de Propietarios (45,3%), Servicios Sociales y de Salud (41,4%), Explotación de Minas y Canteras (40,8%), Pesca (40,8%), Actividades Inmobiliarias, Empresariales y de Alquiler (37,7%), Electricidad, Gas y Agua (37,3%), Comercio (37,3%) e Intermediación Financiera (35,3%).

**Evolución de la Remuneración Total . Sectores Seleccionados**  
Cuarto trimestre 2013 - Cuarto trimestre 2014



**Nota:** No incluye aquellas provincias que no han transferido sus cajas previsionales.

No están incluidas en el SIPA las cajas de previsión del personal militar de las Fuerzas Armadas y las cajas de las Fuerzas de Seguridad y Policiales. Las cajas previsionales provinciales (de empleados públicos provinciales y municipales) que no han sido transferidas al SIPA son: Pcia. de Buenos Aires, Córdoba, Corrientes, Chaco, Chubut, Entre Ríos, Formosa, La Pampa, Misiones, Neuquén, Santa Cruz, Santa Fe y Tierra del Fuego, Antártida e Islas del Atlántico Sur.

Signos convencionales utilizados:

-- Dato ínfimo, menos de la mitad del último dígito mostrado

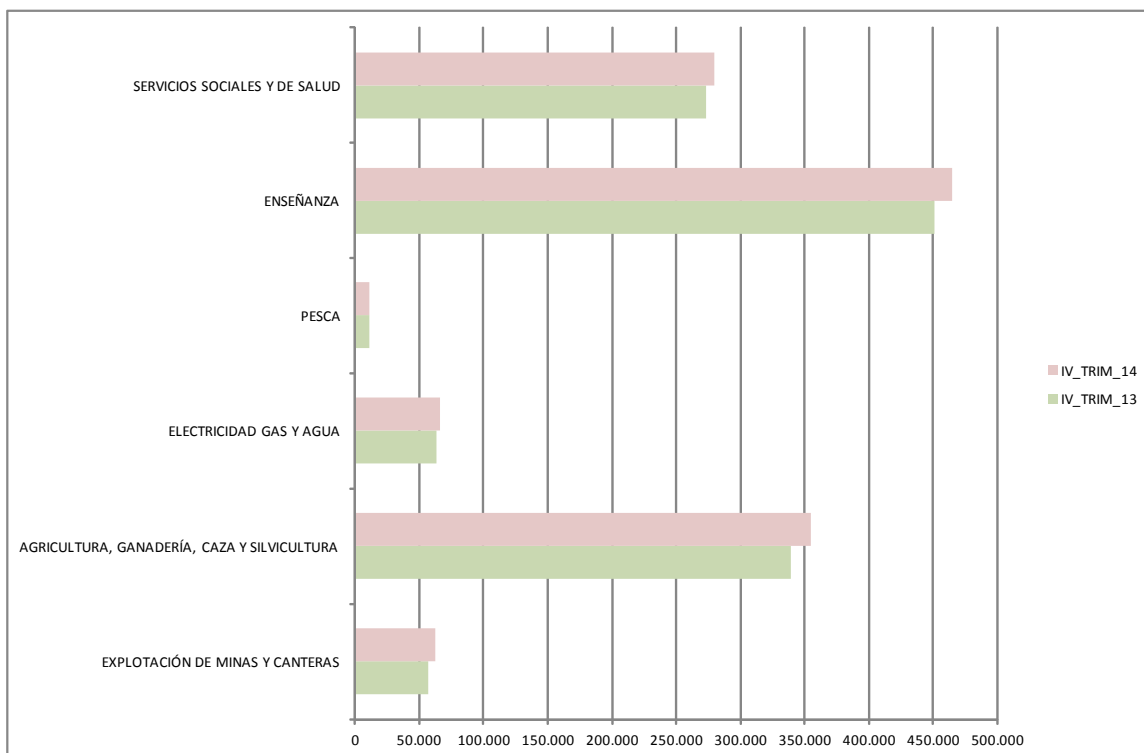
. Dato no registrado

En el Sector Público los mayores aumentos de la Remuneración Total, entre el Cuarto trimestre de 2014 e igual período del año anterior, se verificaron en los sectores Personal Civil de las Fuerzas Armadas y de Seguridad (57,2%) y Poder Judicial (42,9%).

Si se compara el Cuarto trimestre de 2014 respecto a igual trimestre del año anterior, puede observarse que los puestos de trabajo en el sector privado presentan una variación de -0,2% y la remuneración total aumentó un 35,7%.

Si se analiza la información sobre puestos de trabajo, desde el punto de vista de los sectores de actividad, el mayor incremento se observa en Explotación de Minas y Canteras (9,7%), Agricultura, Ganadería, Caza y Silvicultura (4,5%); Electricidad, Gas y Agua (4,4%), Pesca (3,8%), Enseñanza (3,2%) y Servicios Sociales y de Salud (2,3%).

**Puestos de trabajo**  
**Cuarto trimestre 2013 - Cuarto trimestre 2014**



**Cuadro 1. Sector Privado: Remuneración Total por provincia y por trimestre. Promedio Mensual del trimestre. Unidad: Pesos**

Provincia	Trimestre 2013				Año	Trimestre 2014				Año
	1°	2°	3°	4°	2013	1°	2°	3°	4°	2014
Ciudad Autónoma de Buenos Aires	9.171	10.589	9.636	11.732	10.284	11.831	13.911	13.034	15.942	14.300
Provincia de Buenos Aires	7.471	8.946	8.195	10.024	8.658	9.536	11.835	10.943	13.525	12.107
Catamarca	6.433	7.556	7.432	9.345	7.689	8.269	9.863	9.923	12.265	10.688
Córdoba	6.618	7.948	7.280	9.050	7.725	8.421	10.522	9.820	12.278	10.875
Corrientes	5.680	6.878	6.323	7.734	6.657	7.258	9.047	8.291	10.472	9.275
Chaco	5.721	6.896	6.453	8.281	6.973	7.250	9.049	8.595	10.504	9.380
Chubut	12.314	14.869	13.872	16.124	14.305	15.667	19.466	18.795	22.921	20.426
Entre Ríos	5.924	7.102	6.529	7.857	6.861	7.542	9.369	8.694	10.607	9.567
Formosa	5.554	6.801	6.296	7.678	6.604	7.147	9.104	8.381	10.237	9.236
Jujuy	5.864	7.342	7.127	8.202	7.143	7.300	9.458	9.306	11.132	10.001
La Pampa	6.481	7.799	7.226	8.808	7.578	8.461	10.390	9.893	12.114	10.806
La Rioja	5.342	6.801	6.740	8.551	6.803	7.203	9.115	8.702	11.007	9.596
Mendoza	6.128	7.466	6.969	8.324	7.201	7.695	9.642	9.232	11.644	10.174
Misiones	5.551	6.468	6.079	7.445	6.390	6.896	8.361	8.050	10.063	8.813
Neuquén	11.950	14.871	13.874	16.755	14.364	16.393	20.363	19.335	23.873	21.220
Río Negro	6.945	8.735	8.222	9.835	8.363	8.989	11.599	11.110	13.531	12.083
Salta	5.653	6.926	6.455	7.575	6.659	7.130	8.917	8.403	10.249	9.209
San Juan	7.464	9.091	8.210	9.641	8.590	8.520	10.155	9.401	11.440	10.336
San Luis	7.252	8.708	7.954	9.782	8.430	8.772	10.915	10.236	12.874	11.350
Santa Cruz	14.364	17.430	16.816	19.371	16.985	18.804	22.829	22.883	27.053	24.276
Santa Fe	6.988	8.428	7.748	9.461	8.161	8.911	11.150	10.343	12.704	11.403
Santiago del Estero	5.210	6.174	5.881	7.170	6.122	6.706	8.327	7.816	9.339	8.485
Tierra del Fuego, Antártida e Islas del Atlántico Sur	12.118	14.587	14.977	19.541	15.369	15.074	19.353	19.575	25.419	21.480
Tucumán	5.638	6.398	5.977	7.559	6.388	7.217	8.375	8.712	10.859	9.282
No clasificadas	0	0	0	0	0	0	0	0	0	0
<b>Total</b>	<b>7.722</b>	<b>9.168</b>	<b>8.441</b>	<b>10.292</b>	<b>8.907</b>	<b>9.886</b>	<b>12.076</b>	<b>11.341</b>	<b>13.985</b>	<b>12.472</b>

Fuente: Dirección Nacional de Cuentas Nacionales INDEC sobre la base de datos del Sistema Integrado de Jubilaciones y Pensiones.

**Cuadro 2. Sector Privado: Remuneración Neta por provincia y por trimestre. Promedio Mensual del trimestre. Unidad: Pesos**

Provincia	Trimestre 2013				Año	Trimestre 2014				Año
	1°	2°	3°	4°	2013	1°	2°	3°	4°	2014
Ciudad Autónoma de Buenos Aires	8.002	9.163	8.340	10.153	8.916	10.325	12.013	11.241	13.729	12.331
Provincia de Buenos Aires	6.436	7.674	7.036	8.604	7.437	8.220	10.141	9.352	11.572	10.359
Catamarca	5.548	6.490	6.391	8.046	6.616	7.112	8.409	8.490	10.475	9.128
Córdoba	5.680	6.794	6.238	7.758	6.619	7.214	8.958	8.375	10.504	9.281
Corrientes	4.860	5.877	5.417	6.624	5.698	6.207	7.688	7.041	8.898	7.879
Chaco	5.008	6.039	5.670	7.576	6.213	6.349	7.853	7.447	9.064	8.119
Chubut	10.835	13.022	12.185	14.102	12.545	13.813	16.971	16.397	19.935	17.795
Entre Ríos	5.036	6.027	5.556	6.682	5.832	6.406	7.918	7.359	9.039	8.114
Formosa	4.754	5.822	5.408	6.578	5.659	6.107	7.737	7.123	8.680	7.843
Jujuy	5.091	6.313	6.176	7.121	6.184	6.364	8.106	8.007	9.585	8.598
La Pampa	5.551	6.667	6.195	7.543	6.489	7.242	8.821	8.421	10.343	9.201
La Rioja	4.558	5.790	5.756	7.308	5.806	6.167	7.744	7.368	9.301	8.128
Mendoza	5.296	6.441	6.004	7.161	6.208	6.648	8.269	7.905	10.024	8.733
Misiones	4.737	5.503	5.190	6.352	5.449	5.874	7.073	6.829	8.551	7.474
Neuquén	10.512	13.064	12.215	14.730	12.632	14.526	17.894	16.965	20.904	18.613
Río Negro	5.973	7.507	7.092	8.478	7.201	7.726	9.931	9.515	11.569	10.340
Salta	4.900	5.953	5.575	6.562	5.753	6.198	7.633	7.208	8.811	7.901
San Juan	6.459	7.832	7.101	8.345	7.424	7.351	8.670	8.014	9.744	8.813
San Luis	6.223	7.431	6.806	8.371	7.213	7.513	9.287	8.701	10.923	9.644
Santa Cruz	12.652	15.314	14.866	17.035	14.957	16.660	19.977	20.093	23.638	21.254
Santa Fe	5.968	7.180	6.606	8.074	6.961	7.601	9.475	8.785	10.849	9.707
Santiago del Estero	4.485	5.293	5.065	6.159	5.262	5.745	7.077	6.652	7.929	7.212
Tierra del Fuego, Antártida e Islas del Atlántico Sur	10.546	12.687	13.219	17.198	13.470	13.109	16.746	16.988	22.063	18.626
Tucumán	4.838	5.481	5.126	6.472	5.476	6.182	7.118	7.532	9.324	7.963
No clasificadas	0	0	0	0	0	0	0	0	0	0
<b>Total</b>	<b>6.681</b>	<b>7.892</b>	<b>7.278</b>	<b>8.875</b>	<b>7.683</b>	<b>8.557</b>	<b>10.369</b>	<b>9.732</b>	<b>12.006</b>	<b>10.706</b>

Fuente: Dirección Nacional de Cuentas Nacionales INDEC sobre la base de datos del Sistema Integrado de Jubilaciones y Pensiones.

**Cuadro 3. Sector Privado: Puestos de Trabajo por provincia y por trimestre. Promedio Mensual del trimestre. Unidad: Puestos de Trabajo**

Provincia	Trimestre 2013				Año	Trimestre 2014				Año
	1°	2°	3°	4°	2013	1°	2°	3°	4°	2014
Ciudad Autónoma de Buenos Aires	1.581.939	1.573.346	1.576.303	1.587.278	1.579.717	1.574.599	1.570.208	1.574.223	1.586.659	1.576.422
Provincia de Buenos Aires	2.019.352	1.989.562	1.990.431	2.012.671	2.003.004	2.017.309	1.991.429	1.983.994	2.007.174	1.999.977
Catamarca	32.313	33.467	32.537	32.514	32.708	32.132	33.057	32.348	32.925	32.615
Córdoba	517.700	514.174	514.621	519.517	516.503	515.670	508.874	507.833	509.893	510.567
Corrientes	71.480	71.481	71.700	72.588	71.812	71.757	72.239	72.782	73.780	72.640
Chaco	69.588	72.047	75.050	100.739	79.356	74.428	75.949	76.551	76.421	75.837
Chubut	96.895	95.099	95.919	99.343	96.814	99.542	98.312	100.004	103.135	100.248
Entre Ríos	137.536	138.024	139.098	142.686	139.336	137.449	138.496	140.000	145.795	140.435
Formosa	25.676	26.033	26.740	28.015	26.616	27.683	27.744	26.885	26.690	27.251
Jujuy	57.847	54.014	56.298	59.825	56.996	59.544	53.917	56.995	61.502	57.989
La Pampa	37.392	37.441	37.455	37.336	37.406	36.465	36.635	36.873	37.361	36.834
La Rioja	34.718	33.378	30.857	30.250	32.301	32.921	31.818	30.150	29.929	31.205
Mendoza	268.233	262.535	249.500	250.403	257.668	261.301	257.805	248.583	252.665	255.088
Misiones	100.489	105.831	106.089	103.584	103.998	102.264	108.043	107.943	105.151	105.851
Neuquén	99.160	96.236	98.954	101.363	98.928	106.881	104.384	106.675	109.936	106.969
Río Negro	117.101	106.358	106.451	107.083	109.248	118.423	108.389	109.407	111.310	111.882
Salta	113.446	107.930	110.384	117.939	112.425	118.863	113.453	116.571	123.654	118.135
San Juan	96.907	96.688	92.554	91.699	94.462	88.895	84.764	83.805	84.624	85.522
San Luis	58.243	58.395	58.373	59.492	58.625	59.982	59.483	59.653	60.594	59.928
Santa Cruz	63.200	62.184	60.746	62.222	62.088	62.974	63.203	62.632	63.987	63.199
Santa Fe	511.701	515.065	513.719	518.829	514.829	510.805	515.150	514.684	519.125	514.941
Santiago del Estero	49.225	50.677	50.953	52.277	50.783	51.862	53.910	53.180	51.981	52.733
Tierra del Fuego, Antártida e Islas del Atlántico Sur	40.594	40.887	41.941	43.299	41.680	39.942	39.750	40.561	40.995	40.312
Tucumán	155.250	172.181	171.495	158.455	164.345	150.403	164.036	169.686	163.496	161.905
No clasificadas	0	0	0	0	0	0	0	0	0	0
<b>Total</b>	<b>6.355.984</b>	<b>6.313.031</b>	<b>6.308.169</b>	<b>6.389.408</b>	<b>6.341.648</b>	<b>6.352.092</b>	<b>6.311.049</b>	<b>6.312.015</b>	<b>6.378.782</b>	<b>6.338.485</b>

Fuente: Dirección Nacional de Cuentas Nacionales INDEC sobre la base de datos del Sistema Integrado de Jubilaciones y Pensiones.

**Cuadro 4. Sector Privado: Costo Salarial por provincia y por trimestre. Promedio Mensual del trimestre. Unidad: Pesos**

Provincia	Trimestre 2013				Año	Trimestre 2014				Año
	1°	2°	3°	4°	2013	1°	2°	3°	4°	2014
Ciudad Autónoma de Buenos Aires	11.273	13.066	11.855	14.458	12.665	14.559	17.233	16.103	19.676	17.676
Provincia de Buenos Aires	9.271	11.118	10.153	12.454	10.748	11.825	14.732	13.625	16.753	15.043
Catamarca	7.958	9.385	9.174	11.578	9.521	10.251	12.339	12.369	15.173	13.299
Córdoba	8.208	9.884	9.009	11.224	9.583	10.465	13.152	12.214	15.132	13.501
Corrientes	7.087	8.589	7.861	9.639	8.298	9.067	11.368	10.387	12.842	11.537
Chaco	6.950	8.377	7.803	9.505	8.286	8.800	11.109	10.534	12.836	11.489
Chubut	14.956	18.081	16.765	19.643	17.374	18.936	23.879	23.018	28.114	25.043
Entre Ríos	7.451	8.929	8.171	9.870	8.616	9.489	11.838	10.938	13.060	11.956
Formosa	6.938	8.491	7.819	9.585	8.235	8.943	11.469	10.531	12.749	11.578
Jujuy	7.149	9.034	8.670	9.990	8.721	8.878	11.686	11.418	13.580	12.269
La Pampa	8.096	9.722	8.961	10.961	9.435	10.549	13.037	12.357	14.862	13.426
La Rioja	6.616	8.429	8.317	10.561	8.413	8.902	11.333	10.847	13.589	11.909
Mendoza	7.561	9.216	8.583	10.297	8.888	9.483	11.983	11.458	14.291	12.579
Misiones	6.935	8.088	7.569	9.295	7.977	8.626	10.529	10.096	12.474	11.020
Neuquén	14.513	18.046	16.720	20.283	17.392	19.686	24.778	23.471	28.987	25.781
Río Negro	8.578	10.791	10.088	12.114	10.306	11.118	14.421	13.751	16.652	14.944
Salta	6.930	8.540	7.902	9.265	8.166	8.701	11.042	10.360	12.458	11.308
San Juan	9.221	11.246	10.083	11.847	10.586	10.523	12.655	11.705	14.211	12.862
San Luis	8.978	10.817	9.836	12.129	10.448	10.885	13.632	12.780	16.017	14.153
Santa Cruz	17.465	21.177	20.286	23.510	20.598	22.657	28.005	27.931	33.065	29.692
Santa Fe	8.751	10.556	9.679	11.837	10.212	11.171	14.019	12.987	15.799	14.274
Santiago del Estero	6.452	7.664	7.256	8.880	7.580	8.345	10.431	9.756	11.552	10.569
Tierra del Fuego, Antártida e Islas del Atlántico Sur	14.725	17.688	17.816	23.428	18.488	18.346	23.720	23.814	30.953	26.199
Tucumán	6.995	7.934	7.386	9.381	7.918	8.966	10.484	10.666	13.299	11.441
No clasificadas	0	0	0	0	0	0	0	0	0	0
<b>Total</b>	<b>9.542</b>	<b>11.352</b>	<b>10.411</b>	<b>12.717</b>	<b>11.007</b>	<b>12.212</b>	<b>15.012</b>	<b>14.065</b>	<b>17.260</b>	<b>15.451</b>

Fuente: Dirección Nacional de Cuentas Nacionales INDEC sobre la base de datos del Sistema Integrado de Jubilaciones y Pensiones.

**Cuadro 5. Sector Privado: Puestos de Trabajo por sector de actividad y por trimestre. Promedio Trimestral.**

Unidad: Puestos de trabajo

Sector de actividad	Trimestre 2013				Año	Trimestre 2014				Año
	1°	2°	3°	4°	2013	1°	2°	3°	4°	2014
<b>Agricultura, ganadería, caza y silvicultura</b>	<b>360.052</b>	<b>356.109</b>	<b>337.033</b>	<b>339.755</b>	<b>348.237</b>	<b>347.222</b>	<b>346.058</b>	<b>344.272</b>	<b>355.060</b>	<b>348.153</b>
Cultivos de cereales, oleaginosas y pastos forrajeros	57.567	58.671	54.044	54.261	56.136	54.621	57.101	54.860	55.450	55.508
Cultivo de hortalizas, legumbres, flores y plantas ornamentales	21.937	22.373	19.757	19.853	20.980	20.680	21.908	21.616	21.532	21.434
Cultivo de frutas	42.114	38.191	36.183	39.372	38.965	39.647	38.625	41.208	46.450	41.483
Cultivos industriales	63.556	52.462	49.073	53.485	54.644	63.768	50.565	48.322	54.408	54.266
Producción de semillas	8.809	7.455	6.843	8.651	7.939	8.799	7.936	7.843	8.305	8.221
Cría de ganado, producción de leche y lana	94.664	93.489	92.494	92.656	93.326	91.030	91.065	90.321	91.093	90.877
Cría de aves, otros animales y producción de huevos	17.447	17.214	16.939	16.949	17.137	17.331	17.131	17.076	17.235	17.193
Servicios agrícola ganaderos	43.708	56.165	51.725	44.557	49.039	41.399	51.750	53.097	50.960	49.302
Caza	44	49	45	49	47	46	51	46	43	46
Silvicultura	10.205	10.040	9.929	9.923	10.024	9.899	9.927	9.882	9.584	9.823
<b>Pesca</b>	<b>10.913</b>	<b>10.877</b>	<b>10.734</b>	<b>10.915</b>	<b>10.860</b>	<b>11.032</b>	<b>11.202</b>	<b>11.124</b>	<b>11.330</b>	<b>11.172</b>
Pesca	10.913	10.877	10.734	10.915	10.860	11.032	11.202	11.124	11.330	11.172
<b>Explotación de minas y canteras</b>	<b>55.555</b>	<b>55.829</b>	<b>56.144</b>	<b>57.035</b>	<b>56.141</b>	<b>57.947</b>	<b>59.104</b>	<b>61.059</b>	<b>62.559</b>	<b>60.167</b>
Petróleo, gas, carbón uranio	32.413	32.772	33.222	33.975	33.096	34.816	35.896	37.495	38.696	36.726
Minerales metalíferos	8.902	8.866	8.755	8.628	8.788	8.763	8.927	9.096	9.354	9.035
Otras minas y canteras	14.240	14.191	14.167	14.432	14.257	14.367	14.281	14.468	14.509	14.406
<b>Industria manufacturera</b>	<b>1.226.032</b>	<b>1.219.427</b>	<b>1.218.370</b>	<b>1.221.397</b>	<b>1.221.306</b>	<b>1.215.479</b>	<b>1.206.628</b>	<b>1.199.102</b>	<b>1.197.386</b>	<b>1.204.649</b>
Matanza de ganado	59.745	59.186	58.922	59.138	59.248	59.180	58.986	58.624	58.768	58.890
Pescado	10.006	10.178	10.360	10.474	10.254	9.929	10.082	10.123	9.956	10.023
Industria conservera	23.603	21.802	20.624	19.785	21.453	20.553	19.970	19.322	20.025	19.968
Aceites y subproductos	20.045	20.394	19.992	19.546	19.994	19.924	20.283	19.727	19.720	19.913
Lácteos	31.271	30.614	30.949	31.992	31.207	31.996	30.804	30.781	31.752	31.333
Molienda de trigo y otros cereales	14.067	14.369	14.349	14.095	14.220	14.299	14.663	14.769	14.660	14.598
Alimentos balanceados	7.383	7.351	7.262	7.229	7.306	7.328	7.341	7.333	7.396	7.350
Panaderías	63.644	63.294	63.398	63.793	63.532	63.714	63.346	63.896	63.890	63.712
Azúcar	9.082	9.762	10.008	9.586	9.610	8.325	9.303	10.289	9.490	9.352
Cacao, chocolate	10.108	9.797	10.032	10.134	10.018	10.027	9.843	10.003	9.918	9.948
Pastas	9.795	9.650	9.619	9.573	9.659	9.564	9.479	9.510	9.485	9.510
Otros productos alimenticios	27.581	28.213	27.917	27.170	27.720	27.600	28.049	27.615	27.346	27.653
Bebidas alcohólicas	1.631	1.647	1.696	1.663	1.659	1.678	1.636	1.658	1.632	1.651
Vino	24.004	23.187	20.805	20.384	22.095	23.430	22.971	20.630	20.263	21.823
Cerveza y malta	6.173	6.020	6.104	6.548	6.211	6.693	6.387	6.359	6.595	6.508
Gaseosas	25.915	25.118	24.980	25.531	25.386	25.941	25.171	24.892	25.297	25.326
Productos de tabaco	6.331	6.635	5.884	5.547	6.099	6.023	6.418	5.903	5.536	5.970
Fibras, hilados y tejidos	20.701	20.716	20.428	20.161	20.501	19.838	19.945	20.020	19.762	19.891
Acabado de productos textiles	6.303	6.289	6.320	6.363	6.319	6.213	6.258	6.243	6.218	6.233
Fabricación de productos textiles	20.738	20.812	20.715	20.878	20.786	20.599	20.354	20.166	20.208	20.332
Tejidos	11.364	11.373	11.279	11.078	11.274	10.867	10.762	10.625	10.449	10.676
Prendas de vestir	48.999	48.416	48.272	49.151	48.710	48.331	47.708	47.298	47.274	47.653
Curtiembres	9.295	8.963	8.961	9.113	9.083	9.056	8.873	8.749	8.690	8.842

(continúa)

Cuadro 5. (continuación)

Sector de actividad	Trimestre 2013				Año 2013	Trimestre 2014				Año 2014
	1°	2°	3°	4°		1°	2°	3°	4°	
Marroquinería y talabartería	3.440	3.505	3.524	3.516	3.496	3.381	3.246	3.186	3.151	3.241
Calzado y sus partes	24.507	24.759	25.136	25.259	24.915	24.630	24.491	24.463	24.107	24.423
Aserraderos	13.939	13.935	13.986	13.814	13.919	13.729	13.728	13.557	13.297	13.578
Productos de la madera excepto muebles	17.364	17.208	17.034	16.929	17.134	16.860	16.663	16.479	16.576	16.645
Celulosa y papel	8.716	8.638	8.611	8.588	8.638	8.450	8.324	8.237	8.092	8.276
Papel y cartón	11.032	10.926	10.893	10.925	10.944	10.873	10.771	10.730	10.801	10.794
Productos de papel	12.715	12.508	12.565	12.622	12.603	12.141	11.903	11.830	11.845	11.930
Edición de libros, folletos y otras ediciones	12.347	12.188	12.002	12.210	12.187	11.876	11.664	11.374	11.426	11.585
Edición de periódicos y revistas	16.201	16.068	15.929	15.837	16.009	15.626	15.261	14.808	14.462	15.039
Impresiones y otras actividades relacionadas	15.703	15.394	15.374	15.472	15.486	15.281	15.169	15.030	15.038	15.130
Combustible nuclear, hornos de coque	1.416	1.407	1.423	1.418	1.416	1.396	1.408	1.411	1.415	1.407
Refinación de petróleo	9.838	9.894	9.979	10.145	9.964	10.179	10.235	10.338	10.482	10.309
Química básica	10.048	9.917	9.887	9.905	9.939	9.938	9.915	9.939	9.982	9.943
Fertilizantes y agroquímicos	13.300	11.464	11.744	12.716	12.306	14.646	14.064	14.101	14.033	14.211
Plásticos y caucho	6.575	6.703	6.735	6.764	6.694	6.722	6.674	6.660	6.692	6.687
Pinturas y barnices	6.885	6.893	6.937	6.918	6.908	6.872	6.791	6.791	6.781	6.809
Productos medicinales	37.446	37.532	37.692	37.632	37.576	37.539	37.445	37.628	37.641	37.564
Jabones, detergentes, cosméticos	22.735	22.833	22.916	23.010	22.873	22.749	22.565	22.141	22.236	22.422
Otros productos químicos	16.016	16.138	16.058	16.047	16.065	16.012	15.918	15.975	16.234	16.035
Fibras sintéticas manufacturadas	1.205	1.214	1.219	1.235	1.218	1.232	1.237	1.242	1.223	1.234
Cámaras y cubiertas	8.803	8.961	9.119	9.219	9.026	9.280	9.353	9.454	9.448	9.384
Productos de caucho	4.099	4.085	4.089	4.123	4.099	3.904	3.873	3.849	3.851	3.869
Manufacturas de plástico	48.629	48.568	48.498	48.872	48.642	48.453	47.717	47.423	47.526	47.780
Vidrio y productos de vidrio	7.105	7.105	7.021	7.084	7.079	6.972	6.978	6.983	7.011	6.986
Artículos de cerámica, mármoles, granito etc.	12.783	12.825	12.990	13.082	12.920	13.115	13.197	13.178	13.300	13.198
Arcilla y cerámica, uso estructural	9.844	9.717	9.874	10.045	9.870	10.009	9.971	9.919	10.012	9.978
Cemento cal y yeso	6.602	6.537	6.565	6.568	6.568	6.510	6.447	6.443	6.439	6.460
Mosaicos	7.901	8.017	8.208	8.341	8.117	8.194	8.231	8.296	8.140	8.215
Siderurgia	26.564	26.119	26.173	26.529	26.346	26.568	26.305	26.313	26.399	26.396
Metalúrgica no ferrosa	6.557	6.543	6.576	6.576	6.563	6.533	6.497	6.450	6.308	6.447
Fundición de metales	7.121	7.063	7.127	7.149	7.115	7.117	7.093	7.006	6.942	7.040
Estructuras metálicas, tanques, depósitos y generadores de vapor	31.019	30.943	31.052	30.836	30.963	30.275	30.243	30.384	30.753	30.414
Forja, laminado y tratamiento de metales	10.726	10.756	10.737	10.711	10.732	10.488	10.391	10.333	10.253	10.366
Cuchillos, herramientas de mano, ferretería	5.312	5.306	5.352	5.370	5.335	5.260	5.192	5.156	5.127	5.184
Otros productos metálicos	45.504	45.213	45.481	45.668	45.467	45.357	45.044	44.989	45.384	45.194
Motores, turbinas, bombas y compresores	9.765	9.775	9.839	9.835	9.804	9.778	9.785	9.901	9.833	9.824
Engranajes, hornos, elevadores y otras máquinas	14.272	13.975	14.035	14.299	14.145	14.811	14.778	15.006	15.322	14.979

(continúa)

Cuadro 5. (continuación)

Sector de actividad	Trimestre 2013				Año	Trimestre 2014				Año
	1°	2°	3°	4°	2013	1°	2°	3°	4°	2014
Tractores y maquinaria agrícola	13.641	13.511	13.294	13.167	13.403	12.953	12.753	12.639	12.538	12.721
Otras maquinarias de uso especial	24.643	24.506	24.260	24.456	24.466	24.704	24.849	24.504	24.406	24.616
Aparatos de uso doméstico	17.643	17.903	18.504	18.894	18.236	17.542	17.283	17.712	17.852	17.597
Máquinas de oficina e informática	3.875	4.120	3.754	3.655	3.851	3.564	3.339	3.583	3.485	3.493
Motores y generadores eléctricos	4.112	4.069	4.134	4.152	4.117	4.139	4.159	4.165	4.187	4.162
Aparatos de control de energía eléctrica	5.050	5.073	5.188	5.184	5.124	5.154	5.312	5.252	5.453	5.293
Hilos, cables y aisladores	4.363	4.433	4.511	4.613	4.480	4.513	4.450	4.426	4.400	4.447
Acumuladores y pilas	11.812	11.764	11.839	11.794	11.802	11.901	11.868	11.720	11.662	11.788
Lámparas y equipos de iluminación	2.246	2.262	2.300	2.299	2.277	2.262	2.247	2.270	2.217	2.249
Tubos t transmisores de radio y tv	3.537	3.855	4.272	4.376	4.010	4.051	4.118	4.082	3.605	3.964
Radio y tv	7.122	7.230	8.015	7.947	7.579	5.987	6.236	6.916	7.165	6.576
Equipos e instrumentos técnicos	8.317	8.317	8.391	8.426	8.363	8.339	8.263	8.170	8.133	8.226
Vehículos automotores	31.922	32.149	32.197	32.151	32.105	31.919	31.684	30.659	29.845	31.027
Carrocerías	7.022	7.069	7.133	7.125	7.088	7.040	6.927	6.750	6.670	6.847
Autopartes	38.907	38.864	39.029	38.619	38.855	37.844	37.102	36.081	35.511	36.634
Buques y embarcaciones de recreo y deporte	7.003	7.108	7.292	7.405	7.202	7.478	7.409	7.452	7.239	7.395
Motocicletas, bicicletas y otros tipos de transporte	2.823	2.845	2.899	2.908	2.869	2.862	2.681	2.598	2.599	2.685
Muebles y colchones	19.264	19.229	19.336	19.317	19.286	18.973	18.549	18.377	18.265	18.541
Otras industrias manufactureras	20.915	20.703	20.764	20.710	20.773	20.387	20.201	20.210	20.259	20.264
<b>Electricidad, gas y agua</b>	<b>61.545</b>	<b>61.814</b>	<b>62.783</b>	<b>63.724</b>	<b>62.467</b>	<b>64.222</b>	<b>65.128</b>	<b>65.769</b>	<b>66.514</b>	<b>65.408</b>
Electricidad	36.272	36.473	37.272	37.992	37.002	38.316	39.057	39.498	39.950	39.205
Gas	7.218	7.220	7.244	7.232	7.228	7.204	7.238	7.359	7.530	7.333
Agua	18.055	18.121	18.268	18.499	18.236	18.702	18.834	18.912	19.034	18.871
<b>Construcción</b>	<b>407.773</b>	<b>414.499</b>	<b>415.769</b>	<b>417.840</b>	<b>413.970</b>	<b>404.394</b>	<b>406.377</b>	<b>411.461</b>	<b>418.813</b>	<b>410.262</b>
Construcción	407.773	414.499	415.769	417.840	413.970	404.394	406.377	411.461	418.813	410.262
<b>Comercio</b>	<b>1.159.596</b>	<b>1.139.932</b>	<b>1.141.341</b>	<b>1.155.266</b>	<b>1.149.034</b>	<b>1.162.175</b>	<b>1.141.306</b>	<b>1.139.185</b>	<b>1.150.021</b>	<b>1.148.172</b>
Comercio mayorista	412.973	405.678	402.892	407.231	407.194	410.418	405.187	402.713	407.565	406.471
Comercio minorista	746.622	734.254	738.449	748.034	741.840	751.757	736.119	736.473	742.456	741.701
<b>Hoteles y restaurantes</b>	<b>252.541</b>	<b>233.639</b>	<b>236.723</b>	<b>244.228</b>	<b>241.783</b>	<b>254.690</b>	<b>237.808</b>	<b>238.699</b>	<b>244.254</b>	<b>243.863</b>
Hoteles	57.264	51.423	52.259	53.715	53.665	57.123	52.189	52.658	54.097	54.017
Restaurantes	195.277	182.217	184.465	190.512	188.118	197.567	185.619	186.041	190.157	189.846
<b>Transporte, almacenamiento y comunicaciones</b>	<b>528.998</b>	<b>528.937</b>	<b>531.070</b>	<b>532.854</b>	<b>530.465</b>	<b>531.995</b>	<b>531.158</b>	<b>531.750</b>	<b>532.669</b>	<b>531.893</b>
Pasajeros FFCC automotor, taxi, remise	166.078	164.883	166.115	168.534	166.403	168.784	166.854	167.235	168.487	167.840
Carga camión FFCC	145.354	146.342	146.292	145.946	145.984	145.931	146.752	146.506	145.417	146.151
Ductos	1.832	1.833	1.864	1.869	1.850	1.867	1.884	1.893	1.933	1.894
Buques, pasajeros, carga	8.208	8.344	8.420	8.364	8.334	8.369	8.366	8.354	8.230	8.330
Aéreo, pasajero, carga	14.674	14.698	14.648	14.571	14.648	14.684	14.745	14.799	14.768	14.749
Actividades complementarias, manipulación, almacenamiento, agencia de viajes, despachantes peaje, playas	103.102	103.579	104.504	104.442	103.907	103.725	104.424	104.473	105.064	104.421

(continúa)



Cuadro 5. (conclusión)

Sector de actividad	Trimestre 2013				Año	Trimestre 2014				Año
	1°	2°	3°	4°	2013	1°	2°	3°	4°	2014
Correos	14.749	14.702	14.677	14.677	14.701	14.594	14.601	14.743	14.893	14.708
Telecomunicaciones	75.001	74.557	74.549	74.451	74.640	74.041	73.533	73.747	73.876	73.799
<b>Intermediación financiera</b>	<b>180.835</b>	<b>181.133</b>	<b>181.013</b>	<b>181.485</b>	<b>181.117</b>	<b>181.538</b>	<b>181.764</b>	<b>182.553</b>	<b>184.059</b>	<b>182.478</b>
Bancos	104.426	103.838	103.280	103.384	103.732	103.225	103.125	102.916	103.460	103.182
Seguros	57.837	58.760	59.101	59.515	58.803	59.638	59.942	60.938	61.664	60.545
Servicios financieros	8.566	8.573	8.609	8.599	8.587	8.756	8.771	8.797	8.996	8.830
Servicios de seguros	10.007	9.962	10.023	9.987	9.995	9.918	9.927	9.901	9.939	9.922
<b>Actividades inmobiliarias empresariales y de alquiler</b>	<b>807.436</b>	<b>795.052</b>	<b>795.234</b>	<b>809.532</b>	<b>801.814</b>	<b>802.619</b>	<b>789.690</b>	<b>784.779</b>	<b>801.409</b>	<b>794.624</b>
Alquileres de equipos y enseres personales+502+5260	663.811	659.289	655.135	663.722	660.489	664.131	659.042	660.227	671.966	663.842
Actividades inmobiliarias	63.692	62.275	63.119	64.570	63.414	65.402	64.107	64.036	65.565	64.778
Servicios eventuales	72.209	66.076	69.666	73.727	70.419	65.453	58.840	52.820	56.067	58.295
Investigación y desarrollo	7.724	7.413	7.313	7.513	7.491	7.633	7.701	7.695	7.812	7.710
<b>Administración pública y defensa</b>	<b>30.060</b>	<b>30.024</b>	<b>30.305</b>	<b>31.007</b>	<b>30.349</b>	<b>31.660</b>	<b>31.644</b>	<b>31.778</b>	<b>32.139</b>	<b>31.805</b>
Gobierno	.	.	.	.	.	.	.	.	.	.
Obras sociales	30.060	30.024	30.305	31.007	30.349	31.660	31.644	31.778	32.139	31.805
<b>Enseñanza</b>	<b>426.308</b>	<b>448.645</b>	<b>448.567</b>	<b>450.940</b>	<b>443.615</b>	<b>432.259</b>	<b>457.229</b>	<b>461.701</b>	<b>465.326</b>	<b>454.129</b>
Enseñanza pública	.	.	.	.	.	.	.	.	.	.
Enseñanza privada	426.308	448.645	448.567	450.940	443.615	432.259	457.229	461.701	465.326	454.129
<b>Servicios sociales y de salud</b>	<b>266.649</b>	<b>267.034</b>	<b>269.853</b>	<b>273.157</b>	<b>269.173</b>	<b>274.432</b>	<b>274.557</b>	<b>276.873</b>	<b>279.437</b>	<b>276.325</b>
Salud humana pública	.	.	.	.	.	.	.	.	.	.
Salud humana privada	232.956	233.105	235.727	238.490	235.070	239.728	239.669	241.613	243.910	241.230
Veterinarios	3.188	3.174	3.143	3.175	3.170	3.169	3.178	3.176	3.189	3.178
Servicios sociales	30.506	30.755	30.983	31.492	30.934	31.535	31.709	32.085	32.337	31.917
<b>Otras actividades de servicios comunitarios, sociales y personales</b>	<b>507.601</b>	<b>501.764</b>	<b>504.380</b>	<b>507.565</b>	<b>505.328</b>	<b>508.830</b>	<b>503.570</b>	<b>503.516</b>	<b>509.917</b>	<b>506.458</b>
Saneamiento	48.360	48.023	47.747	48.416	48.136	48.962	48.476	48.043	51.391	49.218
Actividad de asociaciones	139.511	139.510	142.076	142.333	140.857	142.763	144.091	145.099	147.148	144.775
Cine, radio, tv	38.616	38.955	40.224	40.095	39.472	39.404	40.051	39.901	39.658	39.753
Actividades de noticias, bibliotecas, actividades deportivas y otros servicios	238.621	232.761	231.824	234.242	234.362	235.349	228.863	228.596	229.628	230.609
Bomberos voluntarios	605	588	591	589	593	569	567	564	561	565
Reparaciones	41.888	41.927	41.919	41.890	41.906	41.783	41.522	41.313	41.531	41.537
<b>Servicio doméstico</b>	<b>69.557</b>	<b>63.587</b>	<b>64.303</b>	<b>64.090</b>	<b>65.385</b>	<b>67.153</b>	<b>63.474</b>	<b>64.096</b>	<b>63.591</b>	<b>64.579</b>
Servicio doméstico	.	.	.	.	.	.	.	.	.	.
Consortios de propietarios de edificios	69.557	63.587	64.303	64.090	65.385	67.153	63.474	64.096	63.591	64.579
<b>Empleadores no residentes</b>	<b>1.593</b>	<b>1.598</b>	<b>1.625</b>	<b>1.624</b>	<b>1.610</b>	<b>1.582</b>	<b>1.614</b>	<b>1.634</b>	<b>1.627</b>	<b>1.614</b>
Embajadas y empresa de bandera extranjera	1.593	1.598	1.625	1.624	1.610	1.582	1.614	1.634	1.627	1.614
<b>No clasificada</b>	<b>2.941</b>	<b>3.140</b>	<b>2.930</b>	<b>26.995</b>	<b>9.002</b>	<b>2.863</b>	<b>2.749</b>	<b>2.685</b>	<b>2.755</b>	<b>2.763</b>
No clasificada	2.941	3.140	2.930	26.995	9.002	2.863	2.749	2.685	2.755	2.763
<b>Total</b>	<b>6.355.984</b>	<b>6.313.031</b>	<b>6.308.169</b>	<b>6.389.408</b>	<b>6.341.648</b>	<b>6.352.092</b>	<b>6.311.049</b>	<b>6.312.015</b>	<b>6.378.782</b>	<b>6.338.485</b>

Fuente: Dirección Nacional de Cuentas Nacionales. INDEC sobre la base de datos del Sistema Integrado de Jubilaciones y Pensiones.



**Cuadro 6. Sector Privado: Costo Salarial por sector de actividad y por trimestre. Promedio Mensual del Trimestre.**  
**Unidad: Puestos de trabajo**

Sector de actividad	Trimestre 2013				Año 2013	Trimestre 2014				Año 2014
	1°	2°	3°	4°		1°	2°	3°	4°	
<b>Agricultura, ganadería, caza y silvicultura</b>	<b>5.859</b>	<b>6.914</b>	<b>6.437</b>	<b>8.052</b>	<b>6.799</b>	<b>7.444</b>	<b>8.906</b>	<b>8.205</b>	<b>9.775</b>	<b>8.966</b>
Cultivos de cereales, oleaginosos y pastos forrajeros	6.652	7.922	7.467	9.352	7.830	8.532	10.262	9.524	11.308	10.366
Cultivo de hortalizas, legumbres, flores y plantas ornamentales	4.435	5.067	4.899	6.025	5.094	5.580	6.377	6.109	6.944	6.473
Cultivo de frutas	5.108	5.825	5.257	6.083	5.547	6.557	7.332	6.566	7.215	7.047
Cultivos industriales	4.092	5.322	5.483	6.304	5.244	5.058	6.829	6.977	8.034	7.305
Producción de semillas	8.625	11.709	11.095	11.909	10.659	11.316	16.062	15.615	16.578	16.130
Cría de ganado, producción de leche y lana	6.944	8.222	7.216	9.308	5.091	8.749	10.388	9.201	11.118	6.914
Cría de aves, otros animales y producción de huevos	7.719	9.277	8.628	10.905	9.123	9.820	12.441	11.193	13.948	12.532
Servicios agrícola ganaderos	4.962	5.232	4.948	6.355	5.345	6.503	6.728	6.341	7.823	6.924
Caza	5.192	5.935	5.099	6.495	5.706	6.753	7.983	6.583	8.835	7.773
Silvicultura	5.324	6.326	5.909	7.428	6.241	7.164	7.997	7.547	9.255	8.257
<b>Pesca</b>	<b>11.072</b>	<b>15.568</b>	<b>17.071</b>	<b>19.744</b>	<b>15.858</b>	<b>15.461</b>	<b>22.115</b>	<b>24.487</b>	<b>28.098</b>	<b>24.923</b>
Pesca	11.072	15.568	17.071	19.744	15.858	15.461	22.115	24.487	28.098	24.923
<b>Explotación de minas Y canteras</b>	<b>31.439</b>	<b>34.010</b>	<b>30.579</b>	<b>36.900</b>	<b>33.251</b>	<b>40.247</b>	<b>44.453</b>	<b>41.969</b>	<b>52.357</b>	<b>46.329</b>
Petróleo, gas, carbón, uranio	40.152	43.827	39.505	47.042	42.668	51.546	56.948	53.394	66.301	58.988
Minerales metalíferos	27.478	27.707	24.248	30.905	27.573	35.174	34.927	33.543	42.327	36.997
Otras minas y canteras	14.047	15.238	13.527	16.570	14.853	15.857	18.945	17.587	21.563	19.369
<b>Industria manufacturera</b>	<b>11.940</b>	<b>14.231</b>	<b>13.071</b>	<b>16.466</b>	<b>13.925</b>	<b>15.220</b>	<b>18.758</b>	<b>17.389</b>	<b>22.096</b>	<b>19.412</b>
Matanza de ganado	9.638	11.756	10.656	13.480	11.378	12.128	15.948	14.486	17.811	16.082
Pescado	9.242	13.755	16.517	18.384	14.550	12.565	20.322	22.752	24.682	22.592
Industria conservera	8.295	11.103	11.063	13.971	10.796	11.326	14.385	14.550	17.894	15.557
Aceites y subproductos	17.380	20.171	18.368	22.524	19.590	22.114	27.295	25.786	30.820	27.965
Lácteos	15.420	19.266	17.060	21.424	18.308	20.141	25.336	22.430	28.577	25.491
Molienda de trigo y otros cereales	12.866	14.958	13.753	17.381	14.740	16.135	19.971	18.129	22.565	20.210
Alimentos balanceados	11.050	13.087	12.054	14.643	12.701	14.358	17.762	15.965	19.814	17.853
Panaderías	9.066	10.848	9.863	12.126	10.478	11.381	14.274	12.836	16.411	14.508
Azúcar	11.306	12.807	14.409	16.254	13.928	14.143	16.384	18.402	22.998	19.300
Cacao, chocolate	12.413	17.205	14.709	18.799	15.779	16.009	22.087	19.020	24.955	22.011
Pastas	8.392	9.982	9.483	11.535	9.839	10.603	12.802	12.062	15.310	13.391
Otros productos alimenticios	10.607	12.391	11.514	14.244	12.179	13.849	16.048	15.198	19.560	16.916
Bebidas alcohólicas	17.626	14.857	14.483	17.239	15.978	19.211	22.430	20.589	21.957	21.637
Vino	7.988	10.267	9.424	11.895	9.810	12.184	13.582	12.607	15.821	13.977
Cerveza y malta	25.533	22.935	19.708	24.785	23.285	29.699	29.906	25.300	33.251	29.553
Gaseosas	16.561	17.834	15.913	20.062	17.602	23.085	22.960	20.712	26.930	23.565
Productos de tabaco	18.129	18.945	19.759	24.066	19.979	22.991	25.308	24.557	30.451	26.542
Fibras, hilados y tejidos	8.826	11.012	10.329	13.435	10.882	10.968	14.478	13.418	17.984	15.266
Acabado de productos textiles	7.226	8.906	8.438	10.802	8.847	9.277	11.983	11.154	14.765	12.627
Fabricación de productos textiles	7.757	9.402	8.848	11.043	9.266	9.772	12.780	12.019	15.453	13.418
Tejidos	8.569	10.579	9.677	12.562	10.336	10.466	13.482	12.480	16.577	14.164
Prendas de vestir	6.906	8.570	7.832	9.845	8.292	8.833	11.501	10.862	13.690	12.017
Curtiembres	11.350	12.818	12.639	16.108	13.236	13.944	18.016	15.626	20.668	18.098

(continúa)

Cuadro 6. (continuación)

Sector de actividad	Trimestre 2013				Año 2013	Trimestre 2014				Año 2014
	1°	2°	3°	4°		1°	2°	3°	4°	
Marroquinería y talabartería	7.216	8.628	7.957	10.281	8.528	8.880	11.276	10.613	13.980	11.942
Calzado y sus partes	7.225	9.222	8.020	10.539	8.762	9.339	11.393	10.871	13.510	11.917
Aserraderos	5.516	7.039	6.056	7.600	6.550	6.879	8.373	7.877	9.887	8.704
Productos de la madera, excepto muebles	7.088	8.776	7.908	9.945	8.420	8.988	11.167	10.447	13.356	11.657
Celulosa y papel	13.801	16.401	15.137	18.790	16.024	17.368	21.777	21.173	25.866	22.911
Papel y cartón	11.742	14.719	12.814	15.973	13.808	15.396	19.161	17.032	21.431	19.213
Productos de papel	12.581	14.973	13.333	16.747	14.406	16.076	19.968	18.825	23.065	20.619
Edición de libros, folletos y otras ediciones	8.951	11.243	10.215	12.260	10.665	11.473	14.752	13.604	16.330	14.898
Edición de periódicos y revistas	14.112	16.612	15.461	18.574	16.180	18.156	20.990	20.375	24.335	21.873
Impresiones y otras actividades relacionadas	9.681	12.095	10.776	13.741	11.568	12.221	15.729	14.202	17.876	15.936
Combustible nuclear, hornos de coque	13.589	17.735	15.663	19.145	16.531	17.448	22.683	21.094	25.941	23.243
Refinación de petróleo	34.097	33.112	28.846	38.023	33.537	43.658	43.122	38.931	55.767	45.998
Química básica	18.829	22.947	19.774	24.873	21.597	25.285	29.719	26.908	34.113	30.252
Fertilizantes y agroquímicos	15.765	21.251	20.991	23.918	20.041	21.357	29.939	29.294	33.535	31.058
Plásticos y caucho	20.748	21.115	20.277	24.010	21.546	26.112	29.148	25.509	33.806	29.497
Pinturas y barnices	16.105	17.890	15.742	20.643	17.597	20.820	22.861	21.256	28.301	24.137
Productos medicinales	21.978	24.930	22.664	28.385	24.492	28.168	33.075	30.853	37.908	33.949
Jabones, detergentes, cosméticos	15.677	17.644	15.616	19.449	17.103	19.558	23.624	21.313	26.601	23.848
Otros productos químicos	14.755	17.675	15.539	19.508	16.872	18.957	22.806	21.171	26.812	23.615
Fibras sintéticas manufacturadas	11.901	13.701	12.261	15.662	13.394	14.261	17.012	15.086	20.386	17.482
Cámaras y cubiertas	12.986	14.855	13.313	16.235	14.363	16.647	19.223	16.763	22.490	19.492
Productos de caucho	8.742	11.194	10.172	12.926	10.762	10.997	14.301	12.514	16.077	14.298
Manufacturas de plástico	11.132	13.134	12.297	15.492	13.018	13.973	17.304	15.746	20.487	17.847
Vidrio y productos de vidrio	13.191	16.641	14.241	18.828	15.728	16.519	22.603	18.831	26.005	22.485
Artículos de cerámica, mármoles, granito etc.	9.242	11.274	10.549	13.024	11.033	12.039	15.259	14.054	17.418	15.583
Arcilla y cerámica, uso estructural	11.951	14.530	13.228	17.035	14.200	14.884	18.512	17.966	23.483	19.995
Cemento, cal y yeso	18.451	21.852	18.843	24.066	20.799	25.318	26.575	25.015	31.636	27.741
Mosaicos	8.609	10.568	10.053	12.245	10.392	11.003	14.322	13.250	16.239	14.594
Siderurgia	17.890	21.437	21.902	25.874	21.775	22.463	28.386	28.214	34.155	30.256
Metalúrgica no ferrosa	16.575	19.070	18.667	22.621	19.236	20.022	24.384	23.168	29.444	25.635
Fundición de metales	10.540	13.099	12.199	14.557	12.600	12.702	16.833	15.850	19.249	17.299
Estructuras metálicas, tanques, depósitos y generadores de vapor	7.308	9.307	8.664	10.558	8.958	9.222	11.943	11.295	13.616	12.291
Forja, laminado y tratamiento de metales	10.002	12.102	11.032	14.371	11.876	12.079	15.189	14.690	18.713	16.189
Cuchillos, herramientas de mano, ferretería	8.521	11.039	10.328	12.604	10.629	10.728	14.195	13.312	16.454	14.649
Otros productos metálicos	9.204	11.612	10.548	13.187	11.139	11.537	14.947	13.973	17.216	15.384
Motores, turbinas, bombas y compresores	14.137	17.341	15.813	20.574	16.972	18.633	22.518	21.472	25.422	23.135
Engranajes, hornos, elevadores y otras máquinas	12.313	14.118	13.326	16.693	14.119	16.433	18.948	18.134	23.040	20.068

(continúa)

Cuadro 6. (continuación)

Sector de actividad	Trimestre 2013				Año 2013	Trimestre 2014				Año 2014
	1°	2°	3°	4°		1°	2°	3°	4°	
Tractores y maquinaria agrícola	8.587	11.172	10.531	13.352	10.889	10.446	14.140	13.550	16.128	14.600
Otras maquinarias de uso especial	10.465	13.540	12.211	15.009	12.804	13.461	17.807	16.126	19.907	17.944
Aparatos de uso doméstico	11.476	13.875	14.204	18.332	14.535	13.746	17.704	17.948	23.570	19.769
Máquinas de oficina e informática	10.166	11.437	12.850	15.211	12.356	12.629	16.342	15.942	19.066	17.115
Motores y generadores eléctricos	9.460	12.106	11.214	13.940	11.685	11.917	15.684	14.935	19.001	16.544
Aparatos de control de energía eléctrica	16.771	17.218	16.489	19.749	17.565	20.875	23.276	20.784	26.733	23.636
Hilos, cables y aisladores	11.261	14.012	13.501	15.990	13.723	14.020	17.959	17.143	21.673	18.917
Acumuladores y pilas	9.824	11.941	11.407	14.010	11.795	12.192	15.886	15.447	18.658	16.658
Lámparas y equipos de iluminación	9.136	11.611	11.486	13.402	11.422	11.435	14.673	14.562	18.404	15.864
Tubos T transmisores de radio y tv	14.451	17.249	17.764	26.040	19.169	17.925	23.075	24.800	38.021	28.239
Radio y tv	18.158	20.129	21.155	30.412	22.643	22.465	28.263	27.447	36.265	30.814
Equipos e instrumentos técnicos	10.763	12.701	11.635	14.675	12.449	13.501	16.776	15.600	20.062	17.472
Vehículos automotores	22.835	25.915	21.220	29.954	24.985	26.464	35.298	28.828	43.691	35.869
Carrocerías	9.958	12.685	11.221	14.035	11.981	12.716	15.278	13.962	17.861	15.690
Autopartes	12.567	15.486	13.543	17.686	14.814	15.657	19.840	18.863	23.308	20.649
Buques y embarcaciones de recreo y deporte	11.014	13.424	12.532	15.644	13.180	13.843	18.078	16.499	20.576	18.368
Motocicletas, bicicletas y otros tipos de transporte	8.435	10.489	9.938	12.322	10.310	10.714	13.738	12.663	15.354	13.918
Muebles y colchones	7.702	9.747	8.848	10.939	9.310	9.891	12.472	11.541	14.640	12.880
Otras industrias manufactureras	8.835	10.855	9.861	12.266	10.451	11.381	14.267	13.349	16.512	14.711
<b>Electricidad, gas y agua</b>	<b>23.008</b>	<b>24.189</b>	<b>21.470</b>	<b>25.285</b>	<b>23.495</b>	<b>28.057</b>	<b>30.438</b>	<b>29.071</b>	<b>34.591</b>	<b>31.382</b>
Electricidad	26.949	26.456	23.503	27.088	25.995	32.170	33.065	32.009	37.154	34.092
Gas	19.748	22.741	19.683	24.701	21.719	26.480	30.436	26.363	33.067	29.977
Agua	16.386	20.200	18.026	21.806	19.119	20.226	24.984	23.978	29.807	26.266
<b>Construcción</b>	<b>7.629</b>	<b>9.349</b>	<b>8.800</b>	<b>10.198</b>	<b>9.002</b>	<b>9.175</b>	<b>11.833</b>	<b>11.301</b>	<b>13.329</b>	<b>12.163</b>
Construcción	7.629	9.349	8.800	10.198	9.002	9.175	11.833	11.301	13.329	12.163
<b>Comercio</b>	<b>8.608</b>	<b>10.438</b>	<b>9.449</b>	<b>11.604</b>	<b>10.024</b>	<b>11.067</b>	<b>14.332</b>	<b>13.046</b>	<b>16.086</b>	<b>14.493</b>
Comercio mayorista	9.583	11.530	10.495	12.986	11.143	12.306	15.875	14.401	17.861	16.052
Comercio minorista	8.071	9.837	8.881	10.858	9.413	10.392	13.486	12.312	15.122	13.645
<b>Hoteles y restaurantes</b>	<b>5.819</b>	<b>6.974</b>	<b>6.468</b>	<b>7.732</b>	<b>6.740</b>	<b>7.213</b>	<b>8.664</b>	<b>8.473</b>	<b>10.265</b>	<b>9.145</b>
Hoteles	7.563	8.944	8.349	9.979	8.687	9.266	11.080	11.085	13.185	11.803
Restaurantes	5.308	6.431	5.945	7.107	6.192	6.620	8.004	7.748	9.447	8.408
<b>Transporte, almacenamiento y comunicaciones</b>	<b>12.292</b>	<b>14.792</b>	<b>13.642</b>	<b>16.397</b>	<b>14.284</b>	<b>15.757</b>	<b>19.108</b>	<b>18.397</b>	<b>22.149</b>	<b>19.886</b>
Pasajeros FFCC automotor, taxi, remise	10.092	13.379	11.877	14.012	12.344	12.959	15.995	15.928	18.918	16.952
Carga camión, FFCC	11.490	13.505	13.052	15.756	13.452	14.610	18.548	17.800	21.431	19.254
Ductos	30.276	30.431	26.593	32.991	30.073	37.618	38.651	35.256	46.235	40.093
Buques, pasajeros, carga	21.815	25.060	24.865	30.186	25.494	28.067	34.746	33.660	42.076	36.813
Aéreo, pasajero, carga	26.358	29.310	25.462	33.920	28.755	31.924	37.664	33.315	43.031	38.003
Actividades complementarias, manipulación, almacenamiento, agencia de viajes, despachantes peaje, playas	11.634	13.899	12.747	15.592	13.472	14.767	18.400	17.393	21.173	18.991
Correos	10.756	13.041	12.343	15.066	12.799	15.478	17.219	16.516	19.979	17.915

(continúa)

Cuadro 6. (conclusión)

Sector de actividad	Trimestre 2013				Año 2013	Trimestre 2014				Año 2014
	1°	2°	3°	4°		1°	2°	3°	4°	
Telecomunicaciones	15.674	17.617	16.317	19.031	17.158	20.676	22.660	21.848	25.721	23.412
<b>Intermediación financiera</b>	<b>19.260</b>	<b>20.766</b>	<b>18.082</b>	<b>21.983</b>	<b>20.025</b>	<b>25.005</b>	<b>28.034</b>	<b>24.178</b>	<b>29.746</b>	<b>27.327</b>
Bancos	21.741	23.179	19.685	23.748	22.090	28.424	31.555	26.611	31.959	30.048
Seguros	17.115	18.910	17.292	21.193	18.641	21.958	25.142	22.489	29.044	25.576
Servicios financieros	13.898	14.655	13.334	16.831	14.683	18.206	19.808	18.267	22.603	20.245
Servicios de seguros	10.212	11.709	10.204	12.749	11.217	13.590	16.042	14.451	17.399	15.967
<b>Actividades inmobiliarias, empresariales y de alquiler</b>	<b>8.064</b>	<b>9.662</b>	<b>8.967</b>	<b>10.737</b>	<b>9.358</b>	<b>10.442</b>	<b>12.893</b>	<b>12.405</b>	<b>14.952</b>	<b>13.425</b>
Alquileres de equipos y enseres										
personales+502+5260	8.249	9.885	9.257	11.100	9.624	10.708	13.179	12.653	15.282	13.713
Actividades inmobiliarias	7.884	9.568	8.688	10.595	9.187	9.985	12.696	11.973	14.279	12.994
Servicios eventuales	6.011	6.867	5.978	6.932	6.445	7.400	8.851	8.784	10.650	9.431
Investigación y desarrollo	13.054	15.940	14.369	17.708	15.246	17.601	21.704	20.255	23.902	21.972
<b>Administración pública y defensa</b>	<b>11.525</b>	<b>14.090</b>	<b>13.257</b>	<b>16.398</b>	<b>13.837</b>	<b>15.086</b>	<b>18.866</b>	<b>17.974</b>	<b>21.857</b>	<b>19.576</b>
Gobierno	.	.	.	.	.	.	.	.	.	.
Obras sociales	11.525	14.090	13.257	16.398	13.837	15.086	18.866	17.974	21.857	19.576
<b>Enseñanza</b>	<b>4.991</b>	<b>6.186</b>	<b>5.681</b>	<b>6.692</b>	<b>5.896</b>	<b>6.373</b>	<b>7.996</b>	<b>7.319</b>	<b>8.156</b>	<b>7.821</b>
Enseñanza pública	.	.	.	.	.	.	.	.	.	.
Enseñanza privada	4.991	6.186	5.681	6.692	5.896	6.373	7.996	7.319	8.156	7.821
<b>Servicios sociales y de salud</b>	<b>8.390</b>	<b>9.809</b>	<b>9.138</b>	<b>11.515</b>	<b>9.723</b>	<b>10.785</b>	<b>12.877</b>	<b>13.023</b>	<b>16.278</b>	<b>14.070</b>
Salud humana pública										
Salud humana privada	8.648	10.130	9.439	11.905	10.041	11.128	13.301	13.517	16.908	14.587
Veterinarios	6.086	7.270	6.597	8.058	7.003	7.617	9.735	8.859	10.962	9.855
Servicios sociales	6.654	7.620	7.088	8.880	7.570	8.476	9.952	9.681	11.993	10.547
<b>Otras actividades de servicios comunitarios, sociales y personales</b>	<b>8.141</b>	<b>9.827</b>	<b>9.050</b>	<b>11.098</b>	<b>9.528</b>	<b>10.589</b>	<b>12.966</b>	<b>12.343</b>	<b>14.949</b>	<b>13.426</b>
Saneamiento	9.749	11.757	10.934	13.332	11.445	12.400	14.994	15.880	18.066	16.349
Actividad de asociaciones	9.006	10.821	9.967	12.172	10.495	11.702	14.211	13.364	16.110	14.569
Cine, radio, tv	11.448	13.292	11.672	15.138	12.899	15.696	17.545	15.932	20.980	18.146
Actividades de noticias, bibliotecas, actividades deportivas y otros servicios	6.929	8.474	7.832	9.535	8.187	8.926	11.263	10.631	12.828	11.576
Bomberos voluntarios	8.193	10.068	9.165	11.335	9.682	11.354	13.830	12.794	15.492	14.036
Reparaciones	7.236	8.572	7.995	9.698	8.375	9.167	11.227	10.621	12.907	11.587
<b>Servicio doméstico</b>	<b>7.882</b>	<b>10.024</b>	<b>8.319</b>	<b>10.667</b>	<b>9.193</b>	<b>9.459</b>	<b>12.133</b>	<b>11.310</b>	<b>15.429</b>	<b>12.954</b>
Servicio doméstico	.	.	.	.	.	.	.	.	.	.
Consortios de propietarios de edificios	7.882	10.024	8.319	10.667	9.193	9.459	12.133	11.310	15.429	12.954
<b>Empleadores no residentes</b>	<b>15.090</b>	<b>16.860</b>	<b>15.025</b>	<b>18.747</b>	<b>16.436</b>	<b>17.482</b>	<b>22.953</b>	<b>20.097</b>	<b>24.979</b>	<b>22.673</b>
Embajadas y empresa de bandera extranjera	15.090	16.860	15.025	18.747	16.436	17.482	22.953	20.097	24.979	22.673
<b>No clasificada</b>	<b>7.179</b>	<b>8.189</b>	<b>7.840</b>	<b>10.013</b>	<b>9.455</b>	<b>9.086</b>	<b>10.932</b>	<b>10.492</b>	<b>13.046</b>	<b>11.490</b>
No clasificada	7.179	8.189	7.840	10.013	9.455	9.086	10.932	10.492	13.046	11.490
<b>Total</b>	<b>9.542</b>	<b>11.352</b>	<b>10.411</b>	<b>12.717</b>	<b>11.007</b>	<b>12.212</b>	<b>15.012</b>	<b>14.065</b>	<b>17.238</b>	<b>15.443</b>

Fuente: Dirección Nacional de Cuentas Nacionales. INDEC sobre la base de datos del Sistema Integrado de Jubilaciones y Pensiones.

**Cuadro 7. Sector Privado: Remuneración Total por sector de actividad y por trimestre. Promedio Mensual del Trimestre. Unidad: Pesos**

Sector de actividad	Trimestre 2013				Año 2013	Trimestre 2014				Año 2014
	1°	2°	3°	4°		1°	2°	3°	4°	
<b>Agricultura, ganadería, caza y silvicultura</b>	<b>4.580</b>	<b>5.396</b>	<b>5.050</b>	<b>6.299</b>	<b>5.318</b>	<b>5.847</b>	<b>6.941</b>	<b>6.446</b>	<b>8.398</b>	<b>7.266</b>
Cultivos de cereales, oleaginosas y pastos forrajeros	5.117	6.117	5.808	7.233	6.054	6.590	7.926	7.425	9.745	8.363
Cultivo de hortalizas, legumbres, flores y plantas ornamentales	3.459	3.961	3.840	4.697	3.980	4.358	4.964	4.799	6.076	5.273
Cultivo de frutas	4.045	4.597	4.154	4.799	4.382	5.138	5.748	5.199	6.234	5.755
Cultivos industriales	3.428	4.346	4.483	5.238	4.331	4.326	5.644	5.740	6.921	6.129
Producción de semillas	7.016	9.474	8.957	9.651	8.637	9.238	13.082	12.828	14.123	13.404
Cría de ganado, producción de leche y lana	5.277	6.274	5.535	7.105	5.091	6.668	7.908	7.071	9.650	6.914
Cría de aves, otros animales y producción de huevos	6.086	7.307	6.788	8.530	7.171	7.684	9.721	8.754	11.596	10.028
Servicios agrícola ganaderos	3.895	4.134	3.947	5.021	4.228	5.135	5.266	5.014	6.566	5.572
Caza	3.934	4.517	3.927	5.065	4.382	5.232	5.959	5.161	7.693	6.209
Silvicultura	4.205	4.983	4.683	5.857	4.927	5.768	6.332	6.032	7.869	6.733
<b>Pesca</b>	<b>8.674</b>	<b>12.318</b>	<b>13.700</b>	<b>15.653</b>	<b>12.581</b>	<b>12.086</b>	<b>17.267</b>	<b>19.402</b>	<b>22.045</b>	<b>19.589</b>
Pesca	8.674	12.318	13.700	15.653	12.581	12.086	17.267	19.402	22.045	19.589
<b>Explotación de minas y canteras</b>	<b>26.332</b>	<b>28.371</b>	<b>25.638</b>	<b>30.761</b>	<b>27.790</b>	<b>33.994</b>	<b>36.940</b>	<b>34.896</b>	<b>43.326</b>	<b>38.443</b>
Petróleo, gas, carbón, uranio	33.772	36.762	33.372	39.484	35.878	43.908	47.727	44.762	55.301	49.350
Minerales metalíferos	22.937	22.915	20.115	25.629	22.889	29.269	28.532	27.370	34.405	30.153
Otras minas y canteras	11.488	12.369	10.887	13.259	12.006	12.759	15.035	14.000	17.079	15.374
<b>Industria manufacturera</b>	<b>9.639</b>	<b>11.450</b>	<b>10.550</b>	<b>13.264</b>	<b>11.224</b>	<b>12.305</b>	<b>15.067</b>	<b>13.979</b>	<b>17.768</b>	<b>15.603</b>
Matanza de ganado	7.611	9.289	8.430	10.587	8.976	9.530	12.522	11.357	13.978	12.619
Pescado	7.338	10.959	13.273	14.618	11.607	9.984	16.161	18.339	19.753	18.090
Industria conservera	6.633	8.897	8.884	11.178	8.647	9.070	11.525	11.665	14.526	12.527
Aceites y subproductos	14.176	16.350	14.980	18.279	15.929	18.053	22.249	20.953	24.956	22.718
Lácteos	12.470	15.505	13.747	17.189	14.740	16.176	20.350	17.989	23.052	20.500
Molienda de trigo y otros cereales	10.351	11.977	11.020	13.974	11.830	12.987	15.964	14.431	18.226	16.197
Alimentos balanceados	8.835	10.429	9.603	11.636	10.119	11.452	14.065	12.606	15.860	14.182
Panaderías	7.260	8.685	7.927	9.678	8.389	9.088	11.362	10.231	13.099	11.565
Azúcar	9.191	10.366	11.773	13.272	11.344	11.500	13.313	15.111	18.801	15.778
Cacao, chocolate	9.990	13.901	11.886	15.115	12.721	12.920	17.811	15.325	20.206	17.773
Pastas	6.636	7.891	7.611	9.165	7.819	8.379	10.050	9.516	12.059	10.542
Otros productos alimenticios	8.584	9.999	9.329	11.495	9.843	11.186	12.873	12.234	15.930	13.662
Bebidas alcohólicas	14.901	12.093	11.793	14.026	13.134	15.723	18.351	16.816	17.894	17.669
Vino	6.458	8.317	7.611	9.587	7.927	10.251	10.966	10.175	12.787	11.288
Cerveza y malta	21.366	19.095	16.233	20.585	19.357	24.917	25.086	20.828	27.680	24.588
Gaseosas	13.422	14.342	12.801	16.135	14.184	19.190	18.460	16.647	21.770	18.984
Productos de tabaco	14.935	15.561	16.408	19.909	16.493	19.006	20.888	20.129	24.863	21.785
Fibras, hilados y tejidos	7.131	8.896	8.389	10.860	8.804	8.864	11.610	10.642	14.290	12.159
Acabado de productos textiles	5.854	7.216	6.851	8.752	7.172	7.505	9.615	8.886	11.749	10.078
Fabricación de productos textiles	6.267	7.614	7.192	8.946	7.508	7.904	10.260	9.603	12.378	10.748
Tejidos	7.021	8.716	7.947	10.269	8.480	8.552	10.912	10.007	13.270	11.384
Prendas de vestir	5.601	6.963	6.384	8.018	6.745	7.182	9.245	8.716	11.013	9.657
Curtiembres	9.087	10.108	10.020	12.799	10.510	11.093	14.314	12.440	16.404	14.381

(continúa)

Cuadro 7. (continuación)

Sector de actividad	Trimestre 2013				Año 2013	Trimestre 2014				Año 2014
	1°	2°	3°	4°		1°	2°	3°	4°	
Marroquinería y talabartería	5.769	6.929	6.409	8.265	6.849	7.109	9.001	8.576	11.232	9.591
Calzado y sus partes	5.841	7.426	6.466	8.487	7.064	7.564	9.148	8.693	10.776	9.533
Aserraderos	4.309	5.559	4.760	5.933	5.139	5.372	6.532	6.179	7.787	6.826
Productos de la madera excepto muebles	5.562	6.910	6.253	7.836	6.633	7.094	8.750	8.211	10.518	9.160
Celulosa y papel	11.102	13.167	12.213	15.137	12.898	13.968	17.462	17.075	20.762	18.412
Papel y cartón	9.349	11.716	10.218	12.725	10.999	12.332	15.199	13.504	17.051	15.256
Productos de papel	10.126	12.021	10.725	13.494	11.590	12.975	16.052	15.231	18.502	16.595
Edición de libros, folletos y otras ediciones	7.200	9.046	8.227	9.862	8.582	9.247	11.809	10.920	13.155	11.963
Edición de periódicos y revistas	11.541	13.562	12.722	15.210	13.251	14.877	17.095	16.779	19.912	17.905
Impresiones y otras actividades relacionadas	7.780	9.684	8.625	11.066	9.284	9.863	12.610	11.329	14.283	12.740
Combustible nuclear, hornos de coque	10.978	14.270	12.631	15.258	13.283	13.966	18.015	16.737	20.638	18.466
Refinación de petróleo	28.641	27.571	24.066	31.675	28.002	36.720	35.834	32.465	46.647	38.365
Química básica	15.349	18.704	16.131	20.223	17.595	20.670	24.136	21.871	27.712	24.578
Fertilizantes y agroquímicos	12.752	17.144	16.978	19.396	16.212	17.466	24.356	23.731	27.601	25.353
Plásticos y caucho	16.899	17.053	16.440	19.334	17.437	21.184	23.560	20.515	27.440	23.846
Pinturas y barnices	13.039	14.350	12.639	16.607	14.160	16.804	18.326	17.045	22.802	19.389
Productos medicinales	18.001	20.340	18.532	23.243	20.031	23.162	27.049	25.363	31.027	27.816
Jabones, detergentes, cosméticos	12.816	14.381	12.744	15.866	13.956	15.973	19.213	17.444	21.649	19.436
Otros productos químicos	11.923	14.313	12.595	15.770	13.652	15.313	18.376	17.027	21.652	19.034
Fibras sintéticas manufacturadas	9.521	10.968	9.803	12.604	10.734	11.391	13.505	11.834	16.101	13.803
Cámaras y cubiertas	10.469	11.939	10.790	13.148	11.600	13.481	15.406	13.493	18.213	15.705
Productos de caucho	6.866	8.847	7.993	10.129	8.461	8.658	11.304	9.774	12.560	11.214
Manufacturas de plástico	8.891	10.497	9.847	12.339	10.397	11.183	13.886	12.516	16.269	14.225
Vidrio y productos de vidrio	10.412	13.045	11.194	14.822	12.371	12.954	17.621	14.677	20.441	17.585
Artículos de cerámica, mármoles, granito, etc.	7.266	8.879	8.398	10.292	8.717	9.497	11.988	11.087	13.757	12.282
Arcilla y cerámica, uso estructural	9.553	11.475	10.454	13.491	11.254	11.752	14.598	14.189	18.382	15.729
Cemento, cal y yeso	14.891	17.523	15.109	19.359	16.718	20.542	21.263	20.122	25.430	22.271
Mosaicos	6.772	8.336	7.973	9.651	8.202	8.664	11.206	10.410	12.741	11.445
Siderurgia	14.274	17.070	17.535	20.757	17.409	17.985	22.621	22.607	27.385	24.208
Metalúrgica no ferrosa	13.337	15.200	14.936	18.043	15.381	16.080	19.338	18.468	23.416	20.383
Fundición de metales	8.210	10.116	9.453	11.297	9.770	9.848	12.947	12.200	14.855	13.324
Estructuras metálicas, tanques, depósitos y generadores de vapor	5.714	7.270	6.801	8.257	7.009	7.215	9.261	8.761	10.624	9.554
Forja, laminado y tratamiento de metales	7.994	9.569	8.768	11.485	9.454	9.624	11.946	11.612	14.864	12.800
Cuchillos, herramientas de mano, ferretería	6.696	8.655	8.132	9.950	8.363	8.461	11.120	10.416	12.932	11.486
Otros productos metálicos	7.278	9.167	8.330	10.436	8.804	9.119	11.720	10.943	13.546	12.074
Motores, turbinas, bombas y compresores	11.370	13.881	12.707	16.707	13.671	15.079	18.039	17.380	20.550	18.654
Engranajes, hornos, elevadores y otras máquinas	9.978	11.282	10.732	13.390	11.350	13.320	15.162	14.523	18.464	16.072

(continúa)

Cuadro 7. (continuación)

Sector de actividad	Trimestre 2013				Año 2013	Trimestre 2014				Año 2014
	1°	2°	3°	4°		1°	2°	3°	4°	
Tractores y maquinaria agrícola	6.780	8.819	8.322	10.570	8.606	8.270	11.120	10.681	12.798	11.529
Otras maquinarias de uso especial	8.282	10.759	9.687	11.870	10.148	10.678	14.002	12.723	15.749	14.155
Aparatos de uso doméstico	9.289	11.151	11.676	15.025	11.839	11.103	14.151	14.534	19.166	15.975
Máquinas de oficina e informática	8.326	9.375	10.747	12.720	10.238	10.344	13.303	13.039	15.569	13.969
Motores y generadores eléctricos	7.474	9.520	8.880	10.986	9.219	9.441	12.288	11.730	15.055	13.027
Aparatos de control de energía eléctrica	13.492	13.725	13.175	15.764	14.045	16.702	18.390	16.440	21.167	18.696
Hilos, cables y aisladores	9.078	11.259	10.890	12.802	11.032	11.257	14.429	13.740	17.275	15.142
Acumuladores y pilas	7.773	9.423	9.014	11.067	9.318	9.637	12.541	12.235	14.759	13.173
Lámparas y equipos de iluminación	7.327	9.323	9.347	10.784	9.206	9.242	11.700	11.845	15.028	12.844
Tubos T, transmisores de radio y tv	12.588	15.099	15.963	23.209	16.989	15.428	19.690	21.123	32.710	24.164
Radio y tv	15.283	16.844	18.167	25.647	19.143	18.817	23.568	23.102	30.047	25.699
Equipos e instrumentos técnicos	8.716	10.223	9.419	11.915	10.073	10.949	13.546	12.574	16.304	14.136
Vehículos automotores	19.056	21.395	17.529	24.622	20.653	21.916	29.623	24.131	35.988	29.861
Carrocerías	7.930	10.068	8.889	11.134	9.510	10.151	12.159	11.082	14.082	12.433
Autopartes	10.193	12.538	10.954	14.258	11.981	12.713	15.973	15.385	18.609	16.639
Buques y embarcaciones de recreo y deporte	8.766	10.672	10.043	12.561	10.532	11.078	14.405	13.157	16.403	14.641
Motocicletas, bicicletas y otros tipos de transporte	6.715	8.293	7.899	9.761	8.178	8.487	10.853	9.962	12.040	10.952
Muebles y colchones	6.129	7.773	7.065	8.721	7.423	7.899	9.899	9.137	11.567	10.198
Otras industrias manufactureras	7.030	8.646	7.865	9.774	8.326	9.097	11.330	10.565	13.141	11.680
<b>Electricidad, gas y agua</b>	<b>18.855</b>	<b>19.585</b>	<b>17.418</b>	<b>20.452</b>	<b>19.082</b>	<b>22.841</b>	<b>24.632</b>	<b>23.563</b>	<b>28.076</b>	<b>25.436</b>
Electricidad	22.231	21.445	19.067	21.870	21.148	26.190	26.797	25.977	30.047	27.620
Gas	16.004	18.460	15.980	20.082	17.632	21.692	24.649	21.230	26.745	24.226
Agua	13.204	16.285	14.618	17.681	15.459	16.412	20.129	19.419	24.459	21.344
<b>Construcción</b>	<b>6.084</b>	<b>7.485</b>	<b>7.077</b>	<b>8.129</b>	<b>7.200</b>	<b>7.311</b>	<b>9.337</b>	<b>8.917</b>	<b>10.555</b>	<b>9.610</b>
Construcción	6.084	7.485	7.077	8.129	7.200	7.311	9.337	8.917	10.555	9.610
<b>Comercio</b>	<b>6.919</b>	<b>8.396</b>	<b>7.628</b>	<b>9.374</b>	<b>8.078</b>	<b>8.898</b>	<b>11.435</b>	<b>10.417</b>	<b>12.867</b>	<b>11.577</b>
Comercio mayorista	7.714	9.283	8.478	10.491	8.987	9.900	12.738	11.523	14.352	12.876
Comercio minorista	6.481	7.908	7.167	8.771	7.582	8.352	10.721	9.817	12.061	10.870
<b>Hoteles y restaurantes</b>	<b>4.704</b>	<b>5.617</b>	<b>5.277</b>	<b>6.243</b>	<b>5.454</b>	<b>5.800</b>	<b>6.928</b>	<b>6.798</b>	<b>8.202</b>	<b>7.318</b>
Hoteles	6.091	7.163	6.768	8.017	6.992	7.418	8.841	8.912	10.600	9.467
Restaurantes	4.297	5.191	4.862	5.750	5.021	5.332	6.404	6.212	7.530	6.722
<b>Transporte, almacenamiento y comunicaciones</b>	<b>9.979</b>	<b>11.979</b>	<b>11.111</b>	<b>13.299</b>	<b>11.594</b>	<b>12.815</b>	<b>15.512</b>	<b>14.938</b>	<b>17.895</b>	<b>16.116</b>
Pasajeros FFCC, automotor, taxi, remise	8.123	10.801	9.638	11.293	9.968	10.531	12.920	12.935	15.230	13.699
Carga camión, FFCC	9.365	11.022	10.748	12.852	10.998	11.961	15.332	14.575	17.431	15.775
Ductos	24.585	24.539	21.446	26.654	24.306	30.672	31.146	28.413	37.749	32.476
Buques, pasajeros, carga	17.473	19.994	19.892	23.943	20.335	22.251	27.493	26.673	33.148	29.094
Aéreo pasajero, carga	22.995	24.718	21.521	29.023	24.558	27.248	32.058	28.380	36.751	32.396
Actividades complementarias, manipulación, almacenamiento, agencia de viajes, despachantes peaje, playas	9.391	11.183	10.304	12.594	10.871	11.924	14.763	13.984	16.990	15.247

(continúa)



Cuadro 7. (conclusión)

Sector de actividad	Trimestre 2013				Año	Trimestre 2014				Año
	1°	2°	3°	4°	2013	1°	2°	3°	4°	2014
Correos	8.659	10.514	10.038	12.080	10.321	12.364	13.843	13.332	15.950	14.382
Telecomunicaciones	12.610	14.129	13.145	15.320	13.799	16.652	18.061	17.518	20.565	18.717
<b>Intermediación financiera</b>	<b>15.675</b>	<b>16.818</b>	<b>14.655</b>	<b>17.870</b>	<b>16.257</b>	<b>20.348</b>	<b>22.642</b>	<b>19.629</b>	<b>24.179</b>	<b>22.157</b>
Bancos	17.728	18.791	15.964	19.354	17.961	23.178	25.491	21.639	26.076	24.408
Seguros	13.860	15.253	13.962	17.095	15.053	17.758	20.276	18.193	23.427	20.647
Servicios financieros	11.365	11.995	10.985	13.962	12.080	15.023	16.162	14.910	18.531	16.550
Servicios de seguros	8.324	9.544	8.328	10.401	9.148	11.050	12.933	11.691	14.115	12.915
<b>Actividades inmobiliarias, empresariales y de alquiler</b>	<b>6.596</b>	<b>7.910</b>	<b>7.381</b>	<b>8.816</b>	<b>7.677</b>	<b>8.556</b>	<b>10.464</b>	<b>10.077</b>	<b>12.143</b>	<b>10.902</b>
Alquileres de equipos y enseres personales+502+5260	6.760	8.107	7.634	9.131	7.908	8.791	10.715	10.309	12.432	11.159
Actividades inmobiliarias	6.315	7.654	6.992	8.502	7.368	7.995	10.105	9.560	11.565	10.420
Servicios eventuales	4.930	5.660	4.948	5.732	5.316	6.081	7.175	6.948	8.420	7.520
Investigación y desarrollo	10.651	13.008	11.719	14.406	12.428	14.365	17.701	16.565	19.573	17.962
<b>Administración pública y defensa</b>	<b>9.428</b>	<b>11.521</b>	<b>10.865</b>	<b>13.451</b>	<b>11.332</b>	<b>12.359</b>	<b>15.419</b>	<b>14.692</b>	<b>18.062</b>	<b>16.067</b>
Gobierno	.	.	.	.	.	.	.	.	.	.
Obras sociales	9.428	11.521	10.865	13.451	11.332	12.359	15.419	14.692	18.062	16.067
<b>Enseñanza</b>	<b>4.069</b>	<b>5.005</b>	<b>4.618</b>	<b>5.412</b>	<b>4.782</b>	<b>5.179</b>	<b>6.541</b>	<b>6.104</b>	<b>7.175</b>	<b>6.604</b>
Enseñanza pública	.	.	.	.	.	.	.	.	.	.
Enseñanza privada	4.069	5.005	4.618	5.412	4.782	5.179	6.541	6.104	7.175	6.604
Servicios sociales y de salud	6.881	8.036	7.461	9.371	7.945	8.761	10.422	10.583	13.249	11.427
Salud humana pública										
Salud humana privada	7.107	8.315	7.717	9.706	8.220	9.056	10.785	11.010	13.781	11.868
Veterinarios	4.793	5.715	5.222	6.375	5.526	5.958	7.553	6.914	8.833	7.770
Servicios sociales	5.366	6.148	5.720	7.115	6.095	6.783	7.940	7.705	9.618	8.425
<b>Otras actividades de servicios comunitarios, sociales y personales</b>	<b>6.577</b>	<b>7.938</b>	<b>7.337</b>	<b>8.965</b>	<b>7.704</b>	<b>8.547</b>	<b>10.421</b>	<b>9.963</b>	<b>12.096</b>	<b>10.832</b>
Saneamiento	7.914	9.577	8.909	10.761	9.292	10.041	12.132	13.045	14.631	13.297
Actividad de asociaciones	7.304	8.767	8.112	9.860	8.514	9.472	11.493	10.837	13.153	11.834
Cine, radio, tv	9.324	10.812	9.512	12.354	10.510	12.855	14.189	12.913	17.123	14.737
Actividades de noticias, bibliotecas, actividades deportivas y otros servicios	5.582	6.824	6.337	7.695	6.605	7.177	9.011	8.536	10.330	9.294
Bomberos voluntarios	6.480	7.966	7.289	8.971	7.670	8.993	10.935	10.059	12.236	11.075
Reparaciones	5.730	6.790	6.345	7.685	6.638	7.259	8.826	8.340	10.163	9.111
<b>Servicio doméstico</b>	<b>6.243</b>	<b>7.847</b>	<b>6.523</b>	<b>8.348</b>	<b>7.218</b>	<b>7.392</b>	<b>9.480</b>	<b>8.840</b>	<b>12.127</b>	<b>10.146</b>
Servicio doméstico	.	.	.	.	.	.	.	.	.	.
Consortios de propietarios de edificios	6.243	7.847	6.523	8.348	7.218	7.392	9.480	8.840	12.127	10.146
<b>Empleadores no residentes</b>	<b>12.239</b>	<b>13.483</b>	<b>12.116</b>	<b>15.021</b>	<b>13.220</b>	<b>14.004</b>	<b>18.383</b>	<b>16.110</b>	<b>20.459</b>	<b>18.315</b>
Embajadas y empresa de bandera extranjera	12.239	13.483	12.116	15.021	13.220	14.004	18.383	16.110	20.459	18.315
<b>No clasificada</b>	<b>5.838</b>	<b>6.777</b>	<b>6.446</b>	<b>9.828</b>	<b>8.976</b>	<b>7.393</b>	<b>8.906</b>	<b>8.525</b>	<b>10.708</b>	<b>9.380</b>
No clasificada	5.838	6.777	6.446	9.828	8.976	7.393	8.906	8.525	10.708	9.380
<b>Total</b>	<b>7.722</b>	<b>9.168</b>	<b>8.441</b>	<b>10.292</b>	<b>8.907</b>	<b>9.886</b>	<b>12.076</b>	<b>11.341</b>	<b>13.963</b>	<b>12.464</b>

Fuente: Dirección Nacional de Cuentas Nacionales INDEC sobre la base de datos del Sistema Integrado de Jubilaciones y Pensiones.

**Cuadro 8. Sector Privado: Remuneración Neta por sector de actividad y por trimestre. Promedio Mensual del Trimestre. Unidad: Pesos**

Sector de actividad	Trimestre 2013				Año 2013	Trimestre 2014				Año 2014
	1°	2°	3°	4°		1°	2°	3°	4°	
<b>Agricultura, ganadería, caza y silvicultura</b>	<b>3.903</b>	<b>4.585</b>	<b>4.294</b>	<b>5.365</b>	<b>4.525</b>	<b>4.991</b>	<b>5.886</b>	<b>5.469</b>	<b>7.153</b>	<b>6.173</b>
Cultivos de cereales, oleaginosas y pastos forrajeros	4.328	5.187	4.936	6.135	5.134	5.575	6.718	6.296	8.289	7.099
Cultivo de hortalizas, legumbres, flores y plantas ornamentales	2.920	3.346	3.242	3.954	3.358	3.676	4.171	4.048	5.115	4.439
Cultivo de frutas	3.419	3.878	3.505	4.051	3.700	4.318	4.833	4.376	5.255	4.845
Cultivos industriales	3.073	3.803	3.903	4.642	3.820	3.927	4.957	5.002	6.135	5.390
Producción de semillas	6.074	8.219	7.725	8.414	7.492	7.991	11.337	11.186	12.341	11.674
Cría de ganado, producción de leche y lana	4.438	5.285	4.666	5.985	5.091	5.608	6.644	5.945	8.145	6.914
Cría de aves, otros animales y producción de huevos	5.133	6.145	5.707	7.167	6.032	6.459	8.149	7.329	9.712	8.400
Servicios agrícola ganaderos	3.318	3.528	3.377	4.290	3.610	4.384	4.464	4.263	5.573	4.730
Caza	3.289	3.791	3.304	4.328	3.696	4.461	5.020	4.320	6.592	5.255
Silvicultura	3.604	4.262	4.023	5.020	4.223	5.005	5.420	5.168	6.701	5.753
<b>Pesca</b>	<b>7.521</b>	<b>10.716</b>	<b>12.157</b>	<b>13.799</b>	<b>11.043</b>	<b>10.518</b>	<b>15.121</b>	<b>17.261</b>	<b>19.423</b>	<b>17.283</b>
Pesca	7.521	10.716	12.157	13.799	11.043	10.518	15.121	17.261	19.423	17.283
<b>Explotación de minas y canteras</b>	<b>23.952</b>	<b>25.453</b>	<b>22.977</b>	<b>27.509</b>	<b>24.985</b>	<b>31.000</b>	<b>33.110</b>	<b>31.178</b>	<b>38.576</b>	<b>34.336</b>
Petróleo, gas, carbón, uranio	30.847	33.161	30.114	35.530	32.438	40.314	43.130	40.325	49.631	44.436
Minerales metalíferos	20.749	20.345	17.777	22.713	20.389	26.415	25.044	23.851	29.972	26.332
Otras minas y canteras	10.230	10.812	9.427	11.461	10.487	11.142	12.924	12.026	14.584	13.181
<b>Industria manufacturera</b>	<b>8.313</b>	<b>9.807</b>	<b>9.041</b>	<b>11.377</b>	<b>9.633</b>	<b>10.624</b>	<b>12.918</b>	<b>11.956</b>	<b>15.192</b>	<b>13.354</b>
Matanza de ganado	6.478	7.884	7.172	8.993	7.629	8.118	10.657	9.659	11.835	10.718
Pescado	6.324	9.527	11.788	12.867	10.181	8.636	14.191	16.324	17.332	15.955
Industria conservera	5.602	7.556	7.523	9.469	7.324	7.690	9.785	9.879	12.344	10.631
Aceites y subproductos	12.297	14.064	12.948	15.743	13.748	15.734	19.296	18.143	21.369	19.603
Lácteos	10.688	13.188	11.666	14.618	12.551	13.786	17.341	15.261	19.563	17.419
Molienda de trigo y otros cereales	8.919	10.209	9.401	11.969	10.123	11.165	13.662	12.235	15.504	13.792
Alimentos balanceados	7.522	8.834	8.138	9.853	8.582	9.772	11.878	10.632	13.393	11.972
Panaderías	6.204	7.393	6.754	8.205	7.140	7.734	9.636	8.661	11.097	9.799
Azúcar	7.893	8.857	10.069	11.394	9.717	9.899	11.389	12.956	16.044	13.495
Cacao, chocolate	8.487	11.934	10.069	12.790	10.817	11.019	15.282	12.995	17.196	15.150
Pastas	5.657	6.682	6.519	7.795	6.657	7.116	8.463	8.045	10.150	8.886
Otros productos alimenticios	7.431	8.592	8.028	9.864	8.472	9.701	11.026	10.470	13.687	11.713
Bebidas alcohólicas	13.473	10.424	10.176	12.132	11.480	13.897	16.098	14.672	15.407	15.376
Vino	5.530	7.115	6.473	8.183	6.769	9.073	9.360	8.671	11.216	9.725
Cerveza y malta	19.086	16.575	13.949	17.823	16.891	22.114	21.912	17.909	23.940	21.303
Gaseosas	11.551	12.157	10.827	13.671	12.060	16.821	15.644	14.069	18.486	16.088
Productos de tabaco	13.151	13.492	14.392	17.394	14.421	16.712	18.185	17.385	21.383	18.845
Fibras, hilados y tejidos	6.126	7.630	7.204	9.311	7.555	7.602	9.881	8.947	12.013	10.263
Acabado de productos textiles	5.034	6.198	5.882	7.515	6.160	6.448	8.198	7.502	9.888	8.525
Fabricación de productos textiles	5.379	6.535	6.179	7.677	6.445	6.775	8.731	8.131	10.494	9.119
Tejidos	6.043	7.537	6.849	8.823	7.306	7.331	9.279	8.410	11.145	9.602
Prendas de vestir	4.782	5.949	5.461	6.865	5.767	6.138	7.818	7.352	9.295	8.154
Curtiembres	7.846	8.608	8.556	10.954	8.997	9.506	12.256	10.651	14.006	12.301

(continúa)

Cuadro 8. (continuación)

Sector de actividad	Trimestre 2013				Año 2013	Trimestre 2014				Año 2014
	1°	2°	3°	4°		1°	2°	3°	4°	
Marroquinería y talabartería	4.884	5.875	5.451	7.038	5.817	6.023	7.572	7.276	9.500	8.105
Calzado y sus partes	5.001	6.313	5.496	7.212	6.013	6.496	7.764	7.340	9.081	8.057
Aserraderos	3.657	4.761	4.048	5.036	4.374	4.564	5.532	5.253	6.583	5.783
Productos de la madera excepto muebles	4.718	5.869	5.317	6.659	5.634	6.034	7.398	6.952	8.887	7.746
Celulosa y papel	9.491	11.191	10.442	12.930	11.007	11.950	14.890	14.640	17.622	15.700
Papel y cartón	7.934	9.913	8.637	10.775	9.312	10.554	12.860	11.385	14.411	12.889
Productos de papel	8.698	10.246	9.142	11.524	9.901	11.173	13.720	13.067	15.749	14.178
Edición de libros, folletos y otras ediciones	6.096	7.663	6.962	8.345	7.265	7.849	9.964	9.216	11.105	10.097
Edición de periódicos y revistas	9.963	11.636	10.959	13.065	11.399	12.862	14.657	14.478	17.064	15.380
Impresiones y otras actividades relacionadas	6.612	8.204	7.281	9.422	7.876	8.411	10.702	9.551	12.072	10.775
Combustible nuclear, hornos de coque	9.493	12.300	10.862	13.058	11.427	12.016	15.432	14.283	17.537	15.753
Refinación de petróleo	25.849	24.309	21.111	28.014	24.831	33.250	31.610	28.527	41.624	33.966
Química básica	13.341	16.260	13.939	17.457	15.244	18.072	20.995	18.874	23.892	21.257
Fertilizantes y agroquímicos	11.100	14.842	14.691	16.897	14.079	15.265	21.223	20.565	24.111	22.080
Plásticos y caucho	14.937	14.743	14.262	16.646	15.151	18.664	20.546	17.618	23.754	20.646
Pinturas y barnices	11.276	12.257	10.762	14.199	12.125	14.562	15.666	14.543	19.527	16.577
Productos medicinales	15.820	17.715	16.093	20.242	17.470	20.440	23.693	22.127	26.935	24.254
Jabones, detergentes, cosméticos	11.156	12.377	10.958	13.680	12.047	13.860	16.584	15.035	18.587	16.736
Otros productos químicos	10.313	12.386	10.842	13.569	11.779	13.256	15.857	14.585	18.601	16.360
Fibras sintéticas manufacturadas	8.296	9.501	8.488	10.915	9.309	9.903	11.603	10.006	13.605	11.729
Cámaras y cubiertas	9.009	10.210	9.273	11.322	9.965	11.681	13.199	11.579	15.704	13.495
Productos de caucho	5.792	7.491	6.735	8.532	7.140	7.324	9.585	8.204	10.550	9.447
Manufacturas de plástico	7.555	8.907	8.351	10.440	8.816	9.517	11.857	10.570	13.734	12.055
Vidrio y productos de vidrio	8.873	11.041	9.484	12.587	10.498	10.981	14.916	12.360	17.342	14.877
Artículos de cerámica, mármoles, granito, etc.	6.168	7.534	7.186	8.769	7.422	8.072	10.152	9.413	11.690	10.423
Arcilla y cerámica, uso estructural	8.161	9.716	8.854	11.461	9.557	9.954	12.377	12.020	15.567	13.326
Cemento, cal y yeso	12.889	15.115	12.896	16.610	14.375	17.996	18.181	17.226	21.747	19.051
Mosaicos	5.765	7.081	6.789	8.188	6.972	7.350	9.489	8.812	10.768	9.684
Siderurgia	12.234	14.593	15.094	17.972	14.973	15.452	19.394	19.498	23.674	20.859
Metalúrgica no ferrosa	11.525	12.958	12.761	15.445	13.174	13.832	16.490	15.731	19.940	17.367
Fundición de metales	6.957	8.493	7.941	9.513	8.227	8.304	10.882	10.251	12.482	11.197
Estructuras metálicas, tanques, depósitos y generadores de vapor	4.858	6.156	5.770	7.006	5.946	6.130	7.808	7.378	8.959	8.053
Forja, laminado y tratamiento de metales	6.879	8.142	7.475	9.885	8.095	8.275	10.149	9.894	12.728	10.918
Cuchillos, herramientas de mano, ferretería	5.634	7.250	6.832	8.384	7.029	7.123	9.316	8.710	10.856	9.624
Otros productos metálicos	6.213	7.793	7.061	8.887	7.489	7.769	9.924	9.235	11.465	10.212
Motores, turbinas, bombas y compresores	9.786	11.847	10.855	14.409	11.728	13.059	15.422	14.888	17.560	15.955
Engranajes, hornos, elevadores y otras máquinas	8.692	9.607	9.193	11.445	9.739	11.596	12.930	12.372	15.755	13.705

(continúa)

Cuadro 8. (continuación)

Sector de actividad	Trimestre 2013				Año 2013	Trimestre 2014				Año 2014
	1°	2°	3°	4°		1°	2°	3°	4°	
Tractores y maquinaria agrícola	5.738	7.432	7.000	8.956	7.268	6.999	9.354	9.008	10.813	9.721
Otras maquinarias de uso especial	7.045	9.167	8.225	10.091	8.630	9.100	11.861	10.766	13.388	12.003
Aparatos de uso doméstico	7.969	9.458	10.100	12.983	10.175	9.497	11.992	12.435	16.473	13.655
Máquinas de oficina e informática	7.109	7.999	9.348	11.056	8.828	8.829	11.327	11.109	13.269	11.901
Motores y generadores eléctricos	6.341	8.039	7.513	9.318	7.806	8.019	10.375	9.913	12.824	11.040
Aparatos de control de energía eléctrica	11.832	11.755	11.381	13.480	12.116	14.639	15.697	13.992	18.043	15.937
Hilos, cables y aisladores	7.774	9.610	9.341	10.879	9.422	9.583	12.346	11.714	14.558	12.868
Acumuladores y pilas	6.594	7.970	7.628	9.380	7.892	8.167	10.593	10.314	12.482	11.126
Lámparas y equipos de iluminación	6.252	7.927	8.038	9.186	7.860	7.921	9.874	10.155	12.971	10.988
Tubos T, transmisores de radio y tv	11.539	13.923	14.964	21.606	15.772	14.021	17.661	18.926	29.648	21.761
Radio y tv	13.444	14.655	16.153	22.677	16.877	16.469	20.628	20.197	26.144	22.431
Equipos e instrumentos técnicos	7.483	8.708	8.044	10.243	8.624	9.418	11.573	10.706	14.027	12.097
Vehículos automotores	16.848	18.654	15.200	21.372	18.020	19.229	26.263	21.207	31.329	26.225
Carrocerías	6.808	8.620	7.573	9.521	8.134	8.704	10.393	9.412	11.933	10.573
Autopartes	8.801	10.786	9.386	12.216	10.293	10.991	13.721	13.314	15.842	14.279
Buques y embarcaciones de recreo y deporte	7.443	9.047	8.564	10.751	8.971	9.440	12.282	11.158	13.953	12.453
Motocicletas, bicicletas y otros tipos de transporte	5.726	7.016	6.693	8.264	6.934	7.192	9.158	8.398	10.102	9.220
Muebles y colchones	5.221	6.642	6.027	7.444	6.334	6.750	8.412	7.743	9.779	8.642
Otras industrias manufactureras	5.989	7.359	6.685	8.321	7.086	7.770	9.624	8.939	11.153	9.906
<b>Electricidad, gas y agua</b>	<b>16.617</b>	<b>16.976</b>	<b>15.031</b>	<b>17.626</b>	<b>16.565</b>	<b>20.046</b>	<b>21.383</b>	<b>20.359</b>	<b>24.211</b>	<b>21.995</b>
Electricidad	19.818	18.698	16.499	18.857	18.460	23.113	23.398	22.559	25.909	23.965
Gas	13.887	15.993	13.749	17.346	15.244	19.096	21.334	18.165	22.925	20.822
Agua	11.273	13.899	12.540	15.203	13.240	14.118	17.216	16.610	21.151	18.333
<b>Construcción</b>	<b>5.237</b>	<b>6.458</b>	<b>6.121</b>	<b>6.987</b>	<b>6.206</b>	<b>6.280</b>	<b>7.961</b>	<b>7.596</b>	<b>8.986</b>	<b>8.187</b>
Construcción	5.237	6.458	6.121	6.987	6.206	6.280	7.961	7.596	8.986	8.187
<b>Comercio</b>	<b>5.939</b>	<b>7.194</b>	<b>6.547</b>	<b>8.065</b>	<b>6.935</b>	<b>7.636</b>	<b>9.727</b>	<b>8.853</b>	<b>10.932</b>	<b>9.841</b>
Comercio mayorista	6.644	7.975	7.290	9.040	7.733	8.519	10.911	9.825	12.252	11.001
Comercio minorista	5.550	6.764	6.144	7.538	6.500	7.155	9.078	8.327	10.215	9.210
<b>Hoteles y restaurantes</b>	<b>4.029</b>	<b>4.787</b>	<b>4.542</b>	<b>5.331</b>	<b>4.667</b>	<b>4.939</b>	<b>5.864</b>	<b>5.770</b>	<b>6.928</b>	<b>6.194</b>
Hoteles	5.189	6.055	5.777	6.795	5.939	6.271	7.447	7.551	8.975	8.005
Restaurantes	3.689	4.438	4.198	4.924	4.309	4.554	5.431	5.276	6.354	5.692
<b>Transporte, almacenamiento y comunicaciones</b>	<b>8.665</b>	<b>10.355</b>	<b>9.634</b>	<b>11.510</b>	<b>10.043</b>	<b>11.147</b>	<b>13.454</b>	<b>12.938</b>	<b>15.418</b>	<b>13.937</b>
Pasajeros, FFCC, automotor, taxi, remise	6.899	9.190	8.230	9.600	8.483	9.021	11.015	11.088	12.953	11.689
Carga camión, FFCC	8.209	9.657	9.464	11.259	9.648	10.503	13.565	12.796	15.187	13.845
Ductos	21.807	21.218	18.495	23.037	21.138	27.206	26.984	24.479	32.765	28.111
Buques, pasajeros, carga	15.425	17.499	17.523	21.035	17.879	19.514	24.142	23.380	29.052	25.515
Aéreo, pasajero, carga	20.954	21.952	19.104	26.055	22.011	24.493	28.686	25.321	32.862	28.956
Actividades complementarias, manipulación, almacenamiento, agencia de viajes, despachantes peaje, playas	8.130	9.637	8.891	10.886	9.389	10.322	12.714	12.025	14.567	13.103

(continúa)

Cuadro 8. (conclusión)

Sector de actividad	Trimestre 2013				Año	Trimestre 2014				Año
	1°	2°	3°	4°	2013	1°	2°	3°	4°	2014
Correos	7.533	9.154	8.783	10.509	8.993	10.740	12.056	11.649	13.829	12.517
Telecomunicaciones	10.943	12.172	11.325	13.183	11.904	14.492	15.471	15.019	17.556	16.017
<b>Intermediación financiera</b>	<b>13.798</b>	<b>14.568</b>	<b>12.650</b>	<b>15.470</b>	<b>14.123</b>	<b>17.946</b>	<b>19.635</b>	<b>16.950</b>	<b>20.875</b>	<b>19.159</b>
Bancos	15.672	16.304	13.781	16.780	15.636	20.536	22.132	18.708	22.561	21.139
Seguros	12.091	13.162	12.041	14.733	13.015	15.501	17.554	15.684	20.150	17.808
Servicios financieros	9.994	10.411	9.561	12.251	10.557	13.340	14.028	12.900	16.066	14.345
Servicios de seguros	7.260	8.269	7.176	8.998	7.924	9.656	11.106	10.001	12.089	11.067
<b>Actividades inmobiliarias, empresariales y de alquiler</b>	<b>5.754</b>	<b>6.886</b>	<b>6.443</b>	<b>7.695</b>	<b>6.696</b>	<b>7.471</b>	<b>9.052</b>	<b>8.714</b>	<b>10.476</b>	<b>9.420</b>
Alquileres de equipos y enseres personales+502+5260	5.900	7.063	6.671	7.977	6.904	7.686	9.278	8.928	10.738	9.654
Actividades inmobiliarias	5.399	6.527	5.980	7.275	6.298	6.830	8.583	8.134	9.852	8.865
Servicios eventuales	4.371	5.001	4.381	5.085	4.708	5.375	6.292	6.010	7.266	6.529
Investigación y desarrollo	9.186	11.202	10.051	12.363	10.686	12.410	15.289	14.250	16.778	15.452
<b>Administración pública y defensa</b>	<b>8.037</b>	<b>9.813</b>	<b>9.276</b>	<b>11.505</b>	<b>9.672</b>	<b>10.547</b>	<b>13.143</b>	<b>12.504</b>	<b>15.402</b>	<b>13.691</b>
Gobierno	.	.	.	.	.	.	.	.	.	.
Obras sociales	8.037	9.813	9.276	11.505	9.672	10.547	13.143	12.504	15.402	13.691
<b>Enseñanza</b>	<b>3.554</b>	<b>4.344</b>	<b>4.020</b>	<b>4.691</b>	<b>4.158</b>	<b>4.507</b>	<b>5.641</b>	<b>5.303</b>	<b>6.508</b>	<b>5.815</b>
Enseñanza pública	.	.	.	.	.	.	.	.	.	.
Enseñanza privada	3.554	4.344	4.020	4.691	4.158	4.507	5.641	5.303	6.508	5.815
<b>Servicios sociales y de salud</b>	<b>5.846</b>	<b>6.822</b>	<b>6.335</b>	<b>7.962</b>	<b>6.748</b>	<b>7.437</b>	<b>8.829</b>	<b>9.014</b>	<b>11.271</b>	<b>9.712</b>
Salud humana pública	.	.	.	.	.	.	.	.	.	.
Salud humana privada	6.039	7.063	6.556	8.252	6.985	7.691	9.145	9.391	11.734	10.098
Veterinarios	4.067	4.838	4.437	5.429	4.693	5.019	6.308	5.784	7.413	6.504
Servicios sociales	4.548	5.187	4.830	6.004	5.148	5.731	6.670	6.467	8.113	7.087
<b>Otras actividades de servicios comunitarios, sociales y personales</b>	<b>5.646</b>	<b>6.807</b>	<b>6.301</b>	<b>7.691</b>	<b>6.611</b>	<b>7.334</b>	<b>8.895</b>	<b>8.523</b>	<b>10.346</b>	<b>9.259</b>
Saneamiento	6.955	8.441	7.838	9.420	8.165	8.803	10.612	11.535	12.742	11.652
Actividad de asociaciones	6.221	7.460	6.926	8.394	7.253	8.059	9.761	9.208	11.224	10.070
Cine, radio, tv	8.092	9.333	8.202	10.691	9.087	11.253	12.191	11.083	14.794	12.685
Actividades de noticias, bibliotecas, actividades deportivas y otros servicios	4.780	5.838	5.433	6.595	5.658	6.133	7.667	7.273	8.798	7.914
Bomberos voluntarios	5.416	6.662	6.108	7.510	6.418	7.524	9.128	8.366	10.201	9.230
Reparaciones	4.882	5.772	5.392	6.540	5.647	6.177	7.458	7.031	8.563	7.685
<b>Servicio doméstico</b>	<b>5.252</b>	<b>6.523</b>	<b>5.422</b>	<b>6.942</b>	<b>6.017</b>	<b>6.143</b>	<b>7.878</b>	<b>7.347</b>	<b>10.095</b>	<b>8.438</b>
Servicio doméstico	.	.	.	.	.	.	.	.	.	.
Consorcios de propietarios de edificios	5.252	6.523	5.422	6.942	6.017	6.143	7.878	7.347	10.095	8.438
<b>Empleadores no residentes</b>	<b>10.527</b>	<b>11.411</b>	<b>10.289</b>	<b>12.725</b>	<b>11.241</b>	<b>11.872</b>	<b>15.638</b>	<b>13.605</b>	<b>17.502</b>	<b>15.579</b>
Embajadas y empresa de bandera extranjera	10.527	11.411	10.289	12.725	11.241	11.872	15.638	13.605	17.502	15.579
<b>No clasificada</b>	<b>5.003</b>	<b>5.892</b>	<b>5.567</b>	<b>9.714</b>	<b>8.676</b>	<b>6.339</b>	<b>7.619</b>	<b>7.289</b>	<b>9.187</b>	<b>8.032</b>
No clasificada	5.003	5.892	5.567	9.714	8.676	6.339	7.619	7.289	9.187	8.032
<b>Total</b>	<b>6.681</b>	<b>7.892</b>	<b>7.278</b>	<b>8.875</b>	<b>7.683</b>	<b>8.557</b>	<b>10.369</b>	<b>9.732</b>	<b>11.986</b>	<b>10.699</b>

Fuente: Dirección Nacional de Cuentas Nacionales INDEC sobre la base de datos del Sistema Integrado de Jubilaciones y Pensiones.

**Cuadro 9. Sector Público: Remuneración Total por puesto de trabajo y por trimestre. Promedio Mensual del trimestre. Unidad: Pesos**

Clasificación del sector Público	Trimestre 2013				Año	Trimestre 2014				Año
	1°	2°	3°	4°	2013	1°	2°	3°	4°	2014
<b>Sector público Nacional</b>	<b>12.371</b>	<b>14.966</b>	<b>14.189</b>	<b>16.889</b>	<b>14.646</b>	<b>15.947</b>	<b>19.623</b>	<b>18.489</b>	<b>22.929</b>	<b>20.351</b>
Administración Central	10.262	12.515	12.345	14.884	12.526	12.756	16.000	16.167	19.559	17.262
Organismos descentralizados	18.641	21.371	21.291	25.769	21.790	23.484	28.009	25.590	33.251	28.956
Poder Legislativo	17.523	23.028	21.486	24.180	21.590	22.785	30.844	28.045	31.745	30.215
Poder Judicial	14.984	19.393	18.220	21.921	18.672	18.989	25.475	25.681	31.315	27.512
Bancos Nacionales	20.679	27.926	20.382	23.406	23.099	27.984	35.856	25.112	31.598	30.854
Empresas Públicas	16.622	19.043	18.437	21.197	18.869	20.804	23.300	23.230	27.790	24.830
Organismos en liquidación	20.683	37.592	27.697	31.806	29.373	27.962	33.761	42.399	33.248	36.407
Universidades Nacionales	6.399	7.860	7.435	8.805	7.608	7.937	9.571	9.956	11.709	10.393
Servicios de Salud	11.554	13.864	14.570	17.162	14.316	14.849	18.344	17.935	21.024	19.144
Personal Civil de las FFAA y de Seguridad	7.162	8.506	8.803	11.851	9.550	12.489	16.638	15.639	18.631	16.976
Otros	11.517	13.989	13.841	17.637	14.259	14.466	19.944	18.140	23.790	20.641
<b>Sector Público Provincial</b>	<b>5.999</b>	<b>7.570</b>	<b>6.943</b>	<b>8.077</b>	<b>7.138</b>	<b>7.672</b>	<b>9.819</b>	<b>9.216</b>	<b>10.670</b>	<b>9.895</b>
<b>Sector Público Municipal</b>	<b>5.261</b>	<b>6.629</b>	<b>6.051</b>	<b>7.134</b>	<b>6.271</b>	<b>6.723</b>	<b>8.524</b>	<b>7.829</b>	<b>9.511</b>	<b>8.623</b>
<b>Gobierno Autónomo de la Ciudad de Buenos Aires</b>	<b>10.057</b>	<b>11.798</b>	<b>10.808</b>	<b>12.723</b>	<b>11.334</b>	<b>12.098</b>	<b>14.990</b>	<b>13.850</b>	<b>16.992</b>	<b>15.266</b>
<b>No clasificadas</b>	<b>1.825</b>	<b>2.398</b>	<b>2.174</b>	<b>2.577</b>	<b>2.248</b>	<b>2.520</b>	<b>2.939</b>	<b>2.481</b>	<b>2.901</b>	<b>2.768</b>
<b>Total</b>	<b>8.275</b>	<b>10.188</b>	<b>9.515</b>	<b>11.324</b>	<b>9.827</b>	<b>10.650</b>	<b>13.523</b>	<b>12.614</b>	<b>15.305</b>	<b>13.809</b>

Fuente: Dirección Nacional de Cuentas Nacionales INDEC sobre la base de datos del Sistema Integrado de Jubilaciones y Pensiones.

**Cuadro 10. Sector Público: Remuneración Neta por puesto de trabajo y por trimestre. Promedio Mensual del trimestre. Unidad: Pesos**

Clasificación del sector Público	Trimestre 2013				Año	Trimestre 2014				Año
	1°	2°	3°	4°	2013	1°	2°	3°	4°	2014
<b>Sector Público Nacional</b>	<b>10.788</b>	<b>12.986</b>	<b>12.357</b>	<b>14.734</b>	<b>12.754</b>	<b>13.975</b>	<b>17.219</b>	<b>16.128</b>	<b>19.980</b>	<b>17.779</b>
Administración Central	8.617	10.507	10.374	12.511	10.523	10.706	13.449	13.594	16.421	14.505
Organismos descentralizados	16.386	18.630	18.645	22.461	19.049	20.625	24.449	22.151	28.838	25.151
Poder Legislativo	14.897	19.677	18.330	20.546	18.392	19.440	26.639	23.942	26.787	25.787
Poder Judicial	12.521	16.273	15.286	18.362	15.646	15.857	21.357	21.597	26.347	23.119
Bancos Nacionales	17.791	24.389	17.399	20.194	19.943	24.071	31.259	21.409	27.238	26.634
Empresas Públicas	14.478	16.433	16.052	18.309	16.357	18.219	20.255	20.136	24.044	21.526
Organismos en liquidación	17.773	33.675	24.059	27.539	25.687	24.145	29.271	37.748	27.997	31.640
Universidades Nacionales	5.757	7.020	6.650	7.821	6.798	7.083	8.489	8.821	10.310	9.191
Servicios de Salud	9.741	11.640	12.317	14.478	12.069	12.492	15.449	15.131	17.666	16.118
Personal Civil de las FFAA y de Seguridad	6.128	7.233	7.778	10.915	8.508	11.504	15.591	14.608	17.350	15.857
Otros	9.853	11.934	11.872	15.198	12.226	12.364	17.260	15.538	20.547	17.795
<b>Sector Público Provincial</b>	<b>5.383</b>	<b>6.729</b>	<b>6.210</b>	<b>7.226</b>	<b>6.378</b>	<b>6.895</b>	<b>8.756</b>	<b>8.242</b>	<b>9.591</b>	<b>8.858</b>
<b>Sector Público Municipal</b>	<b>4.861</b>	<b>6.107</b>	<b>5.597</b>	<b>6.621</b>	<b>5.799</b>	<b>6.328</b>	<b>8.008</b>	<b>7.369</b>	<b>9.103</b>	<b>8.162</b>
<b>Gobierno Autónomo de la Ciudad de Buenos Aires</b>	<b>8.786</b>	<b>10.241</b>	<b>9.423</b>	<b>11.048</b>	<b>9.864</b>	<b>10.609</b>	<b>13.021</b>	<b>12.281</b>	<b>15.065</b>	<b>13.446</b>
<b>No clasificadas</b>	<b>1.597</b>	<b>2.083</b>	<b>1.897</b>	<b>2.228</b>	<b>1.955</b>	<b>2.203</b>	<b>2.552</b>	<b>2.151</b>	<b>2.610</b>	<b>2.432</b>
<b>Total</b>	<b>7.318</b>	<b>8.952</b>	<b>8.397</b>	<b>9.997</b>	<b>8.667</b>	<b>9.456</b>	<b>11.967</b>	<b>11.165</b>	<b>13.570</b>	<b>12.229</b>

Fuente: Dirección Nacional de Cuentas Nacionales INDEC sobre la base de datos del Sistema Integrado de Jubilaciones y Pensiones.

**Cuadro 11. Sector Público: Puestos de trabajo por trimestre. Promedio Trimestral. Unidad: Puestos de trabajo**

Clasificación del sector Público	Trimestre 2013				Año	Trimestre 2014				Año
	1°	2°	3°	4°	2013	1°	2°	3°	4°	2014
<b>Sector Público Nacional</b>	<b>488.083</b>	<b>491.037</b>	<b>510.448</b>	<b>539.483</b>	<b>507.263</b>	<b>514.205</b>	<b>543.828</b>	<b>549.843</b>	<b>557.814</b>	<b>541.423</b>
Administración Central	48.958	49.037	50.134	51.030	49.790	47.675	52.234	52.925	53.976	51.703
Organismos descentralizados	132.817	132.302	135.355	136.875	134.337	135.433	137.810	139.178	139.672	138.023
Poder Legislativo	11.386	11.608	11.765	11.886	11.661	9.306	12.350	12.760	13.030	11.862
Poder Judicial	20.524	21.014	21.224	21.387	21.037	21.016	20.930	20.908	21.252	21.027
Bancos Nacionales	20.310	20.423	20.618	20.902	20.563	21.106	21.235	21.345	21.470	21.289
Empresas Públicas	30.035	30.246	32.530	32.795	31.402	33.430	33.889	34.855	36.349	34.631
Organismos en liquidación	9	8	9	9	9	9	9	8	7	8
Universidades Nacionales	169.506	171.060	172.196	174.700	171.866	172.631	174.477	176.130	178.437	175.419
Servicios de Salud	8.312	8.355	8.489	8.614	8.443	8.679	8.771	9.068	9.554	9.018
Personal Civil de las FFAA y de Seguridad	37.955	38.746	49.834	72.883	49.854	56.685	73.726	74.140	75.441	69.998
Otros	8.271	8.238	8.294	8.401	8.301	8.235	8.396	8.527	8.625	8.446
<b>Sector Público Provincial</b>	<b>779.432</b>	<b>783.731</b>	<b>795.317</b>	<b>805.511</b>	<b>790.998</b>	<b>798.965</b>	<b>804.130</b>	<b>815.625</b>	<b>823.516</b>	<b>810.559</b>
<b>Sector Público Municipal</b>	<b>115.125</b>	<b>115.909</b>	<b>116.830</b>	<b>117.117</b>	<b>116.245</b>	<b>115.714</b>	<b>117.969</b>	<b>118.703</b>	<b>119.643</b>	<b>118.007</b>
<b>Gobierno Autónomo de la Ciudad de Buenos Aires</b>	<b>140.966</b>	<b>143.464</b>	<b>144.062</b>	<b>145.962</b>	<b>143.614</b>	<b>144.536</b>	<b>145.600</b>	<b>146.634</b>	<b>148.313</b>	<b>146.271</b>
<b>No clasificadas</b>	<b>92</b>	<b>98</b>	<b>96</b>	<b>96</b>	<b>96</b>	<b>86</b>	<b>92</b>	<b>104</b>	<b>121</b>	<b>101</b>
Total	1.523.698	1.534.239	1.566.753	1.608.169	1.558.215	1.573.507	1.611.619	1.630.908	1.649.406	1.616.360

**Fuente:** Dirección Nacional de Cuentas Nacionales INDEC sobre la base de datos del Sistema Integrado de Jubilaciones y Pensiones.

**Nota:** En el sector público provincial se incorporaron 33.000 docentes de la provincia de Entre Ríos que no estaban en el sistema.

**Cuadro 12. Sector Público: Costo salarial por puesto de trabajo y por trimestre. Promedio mensual del trimestre. Unidad: Pesos**

Clasificación del sector Público	Trimestre 2013				Año	Trimestre 2014				Año
	1°	2°	3°	4°	2013	1°	2°	3°	4°	2014
<b>Sector Público Nacional</b>	<b>15.427</b>	<b>18.833</b>	<b>17.749</b>	<b>21.073</b>	<b>18.321</b>	<b>19.829</b>	<b>24.326</b>	<b>23.170</b>	<b>28.725</b>	<b>25.411</b>
Administración Central	13.159	16.082	15.822	19.098	16.072	16.453	20.685	20.918	25.298	22.327
Organismos descentralizados	22.554	26.063	25.904	31.458	26.521	28.603	34.208	31.419	40.892	35.514
Poder Legislativo	21.479	28.168	26.302	29.683	26.451	27.907	37.800	34.707	39.386	37.307
Poder Judicial	20.817	26.899	25.327	30.490	25.942	26.477	35.433	35.919	43.546	38.329
Bancos Nacionales	25.090	33.459	24.786	28.078	27.853	32.743	41.623	29.454	36.613	35.895
Empresas Públicas	21.496	24.679	23.643	27.546	24.398	26.711	30.087	30.072	35.708	32.027
Organismos en liquidación	25.458	45.813	34.021	39.140	36.025	34.421	41.979	52.278	41.586	45.199
Universidades Nacionales	8.233	10.443	9.704	11.653	9.984	10.487	12.804	13.597	16.145	14.152
Servicios de Salud	14.432	17.392	18.231	21.608	17.952	18.699	23.109	22.585	26.522	24.127
Personal Civil de las FFAA y de Seguridad	8.807	10.595	10.583	13.562	11.339	14.333	18.634	17.654	21.155	19.157
Otros	14.483	17.595	17.363	22.085	17.898	18.242	25.107	22.980	29.499	25.880
<b>Sector Público Provincial</b>	<b>7.220</b>	<b>9.266</b>	<b>8.435</b>	<b>9.892</b>	<b>8.691</b>	<b>9.364</b>	<b>12.181</b>	<b>11.351</b>	<b>13.066</b>	<b>12.191</b>
<b>Sector Público Municipal</b>	<b>5.946</b>	<b>7.515</b>	<b>6.827</b>	<b>8.041</b>	<b>7.085</b>	<b>7.461</b>	<b>9.491</b>	<b>8.705</b>	<b>10.337</b>	<b>9.513</b>
<b>Gobierno Autónomo de la Ciudad de Buenos Aires</b>	<b>12.603</b>	<b>15.145</b>	<b>13.726</b>	<b>16.251</b>	<b>14.414</b>	<b>15.267</b>	<b>19.290</b>	<b>17.377</b>	<b>21.259</b>	<b>19.294</b>
<b>No clasificadas</b>	<b>2.196</b>	<b>2.887</b>	<b>2.596</b>	<b>3.096</b>	<b>2.699</b>	<b>3.029</b>	<b>3.545</b>	<b>2.993</b>	<b>3.370</b>	<b>3.296</b>
Total	10.140	12.645	11.731	13.998	12.130	13.100	16.738	15.621	18.893	17.078

**Fuente:** Dirección Nacional de Cuentas Nacionales INDEC sobre la base de datos del Sistema Integrado de Jubilaciones y Pensiones.



## Nota Metodológica

La definición de sector público que se hace en este trabajo abarca a las administraciones públicas y a las empresas del estado, utilizando un criterio distinto a la clasificación de sector de actividad que normalmente se utiliza. Esta diferenciación se ha realizado debido a que la información del SIJP contiene todo el sector privado, dada la obligatoriedad de la presentación, mientras que no abarca la totalidad del sector público.

Con la creación del Sistema Integrado de Jubilaciones y Pensiones se incluyó la posibilidad de que los gobiernos provinciales y las municipalidades adhirieran sus cajas al SIJP, a través de convenios con el Poder Ejecutivo Nacional, con el objetivo de unificar las diversas administraciones de la seguridad social. Sin embargo, este traspaso no se realizó inmediatamente, sino que fue progresivo y parcial. Entre 1994 y 1997, 11 provincias firmaron convenios y transfirieron sus cajas. Desde 1997 no ha habido nuevos traspasos, es decir que aún quedan administraciones provinciales que controlan sus cajas de previsión social (entre las que se encuentran las de las provincias de Buenos Aires, Córdoba y Santa Fe, que representan una proporción relevante del empleo público provincial).

Respecto al sector público se construyó una clasificación propia que abarcara todos los organismos que se encontraban en la base de datos. La modalidad en la presentación de las declaraciones juradas a la AFIP por parte de los organismos públicos provinciales y municipales, implica que éstos declaran todos los asalariados que de ellos dependen en un solo CUIT, así nos encontramos por ejemplo con que el 90% de los asalariados registrados del sector público provincial se encuentran en la clasificación Gobernaciones provinciales; esto no permite identificar los sectores educación, salud y administración pública compatibles con la clasificación de sector de actividad. Debido a ello y a la poca utilidad para el análisis que presentan los datos se ha decidido publicar los sectores “Sector público provincial”, “Sector público municipal” y “Gobierno de la Ciudad de Buenos Aires” agrupados.

Cabe aclarar que a los fines de la construcción de la cuenta de Generación del ingreso que se presenta anualmente, los puestos de trabajo y las remuneraciones de los sectores administración pública y defensa, educación pública y salud pública, no son estimadas en base a esta fuente de información, sino que se utilizan registros del sector público.