



Buenos Aires, 24 de junio de 2014

Evolución de la Distribución Funcional del Ingreso Remuneración del Trabajo Asalariado

Primer trimestre 2014

El informe de ingresos que se publica es elaborado por la Dirección Nacional de Cuentas Nacionales del INDEC, y continúa la serie de presentaciones sobre distribución funcional del ingreso. En esta ocasión se difunde información correspondiente al primer trimestre de 2014 del Sistema Integrado Previsional Argentino (SIPA), referida a la totalidad del territorio nacional y por sector de actividad económica.

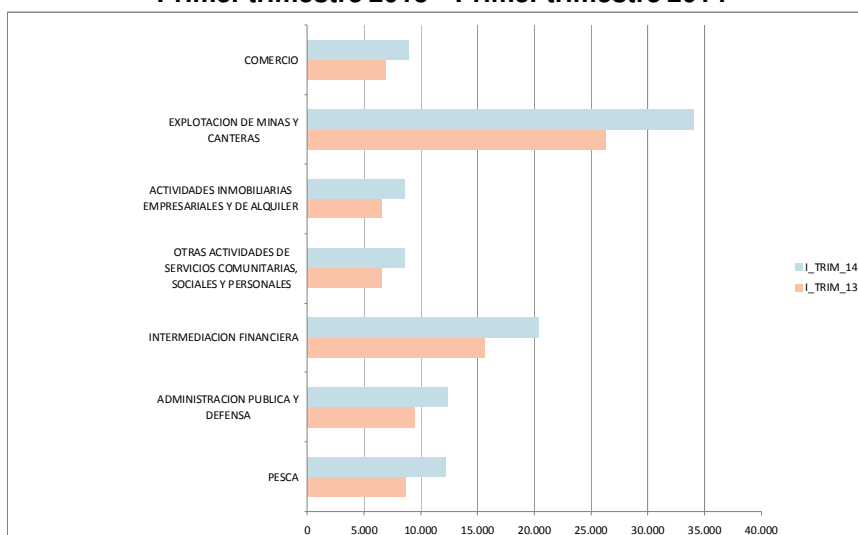
La información presentada se refiere a la evolución de la Remuneración del Trabajo Asalariado Registrado (RTA), que es la porción de la Cuenta de Generación del Ingreso que reciben los asalariados que aportan al sistema previsional nacional.

Los cuadros de resultados permiten analizar y comparar la información relativa a puestos de trabajo ocupados, Promedio de costo salarial, Promedio de remuneración total y Promedio de remuneración neta, a nivel de rama de actividad y provincia, tanto para el sector privado como para el sector público.

Primer trimestre 2014

Con relación a la Remuneración Total, los mayores incrementos se verifican en las actividades Pesca (39,5%), Obras Sociales (31,1%), Intermediación Financiera (30,2%), Otras Actividades de Servicios Comunitarios, Sociales y Personales (30,1%), Actividades Inmobiliarias, Empresariales y de Alquiler (29,7%) y Explotación de Minas y Canteras (29,1%):

Evolución de la Remuneración Total . Sectores seleccionados Primer trimestre 2013 - Primer trimestre 2014



¹ No incluye aquellas provincias que no han transferido sus cajas previsionales.

No están incluidas en el SIPA las cajas de previsión del personal militar de las Fuerzas Armadas y las cajas de las Fuerzas de Seguridad y Policiales. Las cajas previsionales provinciales (de empleados públicos provinciales y municipales) que no han sido transferidas al SIPA son: Provincia de Buenos Aires, Córdoba, Corrientes, Chaco, Chubut, Entre Ríos, Formosa, La Pampa, Misiones, Neuquén, Santa Cruz, Santa Fe y Tierra del Fuego, Antártida e Islas del Atlántico Sur.

Signos convencionales utilizados:

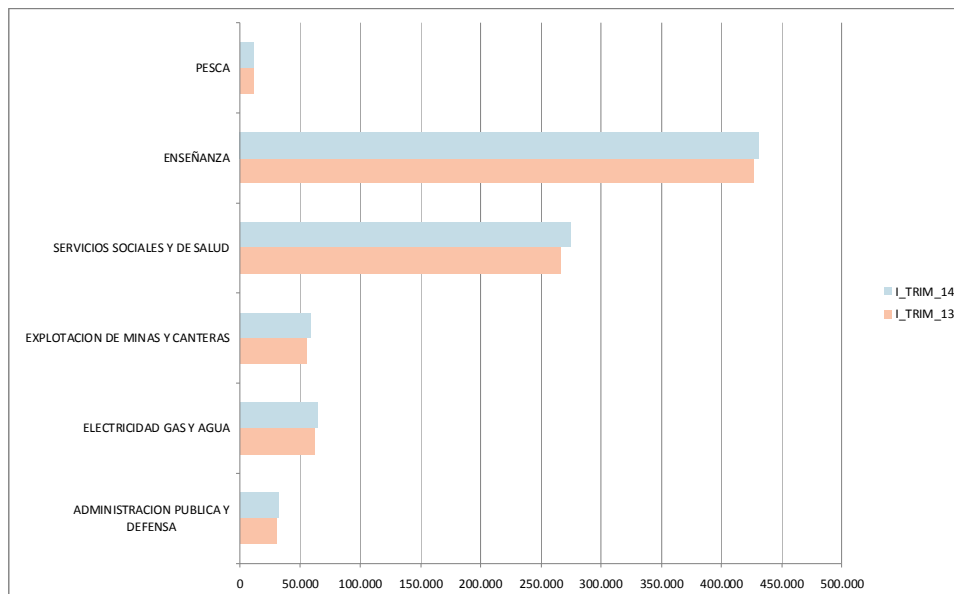
- Dato ínfimo, menos de la mitad del último dígito mostrado
- . Dato no registrado

En el Sector Público los mayores aumentos de la Remuneración Total, entre el Primer trimestre de 2014 e igual período del año anterior, se verificaron en los sectores Bancos Nacionales (30,8%) y Poder Legislativo (30,0%).

Si se compara el Primer trimestre de 2014 respecto a igual trimestre del año anterior, puede observarse que los puestos de trabajo en el sector privado presentan una variación negativa de (-0.3%) y la remuneración total aumentó un 28,1%.

Si se analiza la información sobre puestos de trabajo, desde el punto de vista de los sectores de actividad, el mayor incremento se observa en Obras Sociales (5,3%); Electricidad, Gas y Agua (4,3%); Explotación de Minas y Canteras (4,3%), Servicios Sociales y de Salud (2,7%).

**Puestos de trabajo
Tercer trimestre 2013 - Tercer trimestre 2014**



Cuadro 1. Sector Privado: Remuneración Total por provincia y por trimestre. Promedio Mensual del trimestre.

Unidad: Pesos

Provincia	Trimestre		Trimestre				Año 2013	Trimestre
	4º 2012	Año 2012	1º 2013	2º 2013	3º 2013	4º 2013		
Capital Federal	9.251	8.117	9.171	10.589	9.636	11.733	10.284	11.834
Provincia de Buenos Aires	7.965	6.877	7.471	8.946	8.195	10.026	8.658	9.541
Catamarca	7.305	6.165	6.433	7.555	7.430	9.346	7.688	8.275
Córdoba	7.127	6.053	6.618	7.948	7.283	9.054	7.727	8.429
Corrientes	6.194	5.218	5.680	6.878	6.330	7.745	6.661	7.266
Chaco	6.229	5.326	5.721	6.895	6.453	7.711	6.715	7.248
Chubut	13.430	11.540	12.314	14.870	13.876	16.131	14.308	15.689
Entre Ríos	6.160	5.392	5.924	7.102	6.532	7.864	6.864	7.543
Formosa	6.061	5.139	5.554	6.801	6.296	7.673	6.603	7.144
Jujuy	6.524	5.594	5.864	7.342	7.132	8.202	7.144	7.318
La Pampa	7.000	5.983	6.481	7.798	7.226	8.815	7.579	8.471
La Rioja	6.777	5.439	5.342	6.801	6.744	8.562	6.806	7.225
Mendoza	6.925	5.864	6.128	7.466	6.970	8.327	7.202	7.712
Misiones	6.477	5.186	5.551	6.468	6.091	7.463	6.396	6.908
Neuquén	12.905	10.961	11.950	14.872	13.877	16.763	14.367	16.418
Río Negro	7.722	6.527	6.945	8.735	8.225	9.841	8.365	9.003
Salta	6.043	5.224	5.653	6.925	6.455	7.578	6.659	7.136
San Juan	7.694	5.769	7.464	9.091	8.199	9.537	8.562	8.523
San Luis	7.810	6.616	7.252	8.709	7.954	9.788	8.432	8.781
Santa Cruz	15.411	13.210	14.364	17.431	16.816	19.375	16.986	18.826
Santa Fe	7.457	6.423	6.988	8.428	7.749	9.465	8.162	8.917
Santiago del Estero	5.657	4.827	5.210	6.174	5.879	7.172	6.122	6.708
Tierra del Fuego, Antártida e I. del Atlántico Sur	15.640	12.370	12.118	14.587	14.976	19.528	15.366	15.100
Tucumán	5.952	5.035	5.638	6.398	5.980	7.564	6.390	7.228
No clasificadas	0	0	0	0	0	0	0	0
TOTAL	8.169	7.039	7.722	9.168	8.443	10.294	8.907	9.894

Fuente: INDEC sobre la base de datos del Sistema Integrado de Jubilaciones y Pensiones

Cuadro 2. Sector Privado: Remuneración Neta por provincia y por trimestre. Promedio mensual del trimestre.

Unidad: Pesos

Provincia	Trimestre		Trimestre				Año 2013	Trimestre
	4º 2012	Año 2012	1º 2013	2º 2013	3º 2013	4º 2013		
Capital Federal	8.001	7.051	8.002	9.163	8.340	10.154	8.916	10.327
Provincia de Buenos Aires	6.834	5.918	6.436	7.674	7.037	8.606	7.437	8.224
Catamarca	6.302	5.331	5.548	6.489	6.388	8.047	6.615	7.117
Córdoba	6.106	5.198	5.680	6.795	6.240	7.762	6.620	7.220
Corrientes	5.302	4.471	4.860	5.877	5.423	6.634	5.701	6.214
Chaco	5.458	4.667	5.008	6.039	5.670	6.781	5.892	6.348
Chubut	11.792	10.145	10.835	13.022	12.188	14.110	12.547	13.833
Entre Ríos	5.240	4.595	5.036	6.026	5.558	6.688	5.834	6.407
Formosa	5.186	4.416	4.754	5.822	5.409	6.576	5.659	6.108
Jujuy	5.611	4.809	5.091	6.313	6.181	7.120	6.185	6.379
La Pampa	5.988	5.137	5.551	6.666	6.195	7.549	6.490	7.251
La Rioja	5.778	4.650	4.558	5.790	5.760	7.318	5.808	6.186
Mendoza	5.960	5.064	5.296	6.441	6.006	7.165	6.209	6.663
Misiones	5.577	4.440	4.737	5.503	5.201	6.367	5.455	5.884
Neuquén	11.327	9.637	10.512	13.065	12.217	14.742	12.635	14.551
Río Negro	6.654	5.642	5.973	7.507	7.094	8.483	7.202	7.738
Salta	5.196	4.500	4.900	5.952	5.575	6.564	5.754	6.202
San Juan	6.614	5.669	6.459	7.832	7.092	8.243	7.397	7.352
San Luis	6.670	5.657	6.223	7.432	6.806	8.376	7.214	7.522
Santa Cruz	13.538	11.649	12.652	15.314	14.866	17.042	14.959	16.683
Santa Fe	6.355	5.485	5.968	7.181	6.607	8.076	6.962	7.606
Santiago del Estero	4.863	4.162	4.485	5.294	5.064	6.161	5.262	5.746
Tierra del Fuego, Antártida e I. del Atlántico Sur	13.792	10.880	10.546	12.687	13.218	17.187	13.467	13.133
Tucumán	5.098	4.328	4.838	5.481	5.129	6.477	5.477	6.192
No clasificadas	0	0	0	0	0	0	0	0
TOTAL	7.036	6.080	6.681	7.892	7.279	8.872	7.681	8.563

Fuente: INDEC sobre la base de datos del Sistema Integrado de Jubilaciones y Pensiones

Cuadro 3. Sector Privado: Puestos de Trabajo por provincia y por trimestre. Promedio mensual del trimestre.
Unidad: Puestos de Trabajo

Provincia	Trimestre		Trimestre				Año 2013	Trimestre
	4º 2012	Año 2012	1º 2013	2º 2013	3º 2013	4º 2013		
Capital Federal	1.586.763	1.586.763	1.581.939	1.573.330	1.575.933	1.586.232	1.579.358	1.571.539
Provincia de Buenos Aires	1.997.199	1.997.199	2.019.352	1.989.442	1.989.689	2.011.069	2.002.388	2.012.406
Catamarca	31.710	31.710	32.313	33.464	32.527	32.479	32.696	32.042
Córdoba	515.672	515.672	517.700	514.094	514.405	519.041	516.310	514.332
Corrientes	71.994	71.994	71.480	71.477	71.580	72.426	71.741	71.529
Chaco	70.100	70.100	69.588	72.037	74.968	76.448	73.260	74.124
Chubut	97.600	97.600	96.895	95.089	95.853	99.260	96.774	99.319
Entre Ríos	144.570	144.570	137.536	138.022	138.999	142.492	139.262	137.202
Formosa	25.799	25.799	25.676	26.032	26.754	26.056	26.630	27.658
Jujuy	58.579	58.579	57.847	54.005	56.226	59.732	56.953	59.106
La Pampa	36.870	36.870	37.392	37.420	37.414	37.274	37.375	36.377
La Rioja	29.052	29.052	34.718	33.377	30.833	30.186	32.279	32.708
Mendoza	253.022	253.022	268.233	262.522	249.449	250.258	257.616	260.205
Misiones	98.614	98.614	100.489	105.783	105.625	103.159	103.764	101.810
Neuquén	94.572	94.572	99.160	96.180	98.921	101.282	98.886	106.597
Río Negro	103.680	103.680	117.101	106.336	106.402	106.968	109.202	117.795
Salta	114.466	114.466	113.446	107.926	110.355	117.829	112.389	118.546
San Juan	93.079	93.079	96.907	96.685	92.515	91.562	94.417	88.466
San Luis	58.132	58.132	58.243	58.389	58.340	59.400	58.593	59.751
Santa Cruz	61.667	61.667	63.200	62.180	60.729	62.188	62.075	62.795
Santa Fe	513.007	513.007	511.701	515.053	513.622	518.495	514.718	509.693
Santiago del Estero	49.327	49.327	49.225	50.674	50.931	52.239	50.767	51.751
Tierra del Fuego	41.329	41.329	40.594	40.891	41.949	43.313	41.687	39.881
Antártida e I. del Atlántico Sur								
Tucumán	162.809	162.809	155.250	172.168	171.329	158.069	164.204	149.887
No clasificadas	0	0	0	0	0	0	0	0
TOTAL	6.309.612	6.309.612	6.355.984	6.312.576	6.305.349	6.359.458	6.333.342	6.335.519

Fuente: INDEC sobre la base de datos del Sistema Integrado de Jubilaciones y Pensiones

Cuadro 4. Sector Privado: Costo Salarial por provincia y por trimestre. Promedio mensual del trimestre.
Unidad: Pesos

Provincia	Trimestre		Trimestre				Año 2013	Trimestre
	4º 2012	Año 2012	1º 2013	2º 2013	3º 2013	4º 2013		
Capital Federal	11.397	9.966	11.273	13.066	11.855	14.460	12.666	14.560
Provincia de Buenos Aires	9.888	8.503	9.271	11.117	10.154	12.455	10.747	11.824
Catamarca	9.027	7.579	7.958	9.384	9.172	11.577	9.519	10.256
Córdoba	8.842	7.479	8.208	9.885	9.011	11.229	9.584	10.467
Corrientes	7.723	6.486	7.087	8.588	7.869	9.652	8.303	9.067
Chaco	7.553	6.452	6.950	8.377	7.790	9.309	8.130	8.785
Chubut	16.336	13.978	14.956	18.082	16.772	19.652	17.378	18.947
Entre Ríos	7.732	6.739	7.451	8.929	8.174	9.877	8.618	9.479
Formosa	7.570	6.376	6.938	8.492	7.817	9.575	8.233	8.928
Jujuy	8.007	6.867	7.149	9.033	8.675	9.986	8.721	8.890
La Pampa	8.727	7.411	8.096	9.720	8.960	10.968	9.435	10.546
La Rioja	8.384	6.700	6.616	8.430	8.324	10.576	8.417	8.924
Mendoza	8.562	7.212	7.561	9.216	8.584	10.298	8.889	9.494
Misiones	8.051	6.444	6.935	8.087	7.583	9.314	7.984	8.631
Neuquén	15.663	13.271	14.513	18.047	16.724	20.298	17.397	19.708
Río Negro	9.512	8.001	8.578	10.790	10.088	12.113	10.305	11.104
Salta	7.447	6.420	6.930	8.539	7.900	9.255	8.163	8.689
San Juan	9.523	8.111	9.221	11.246	10.069	11.726	10.553	10.519
San Luis	9.701	8.194	8.978	10.817	9.836	12.135	10.449	10.891
Santa Cruz	18.751	15.973	17.465	21.177	20.287	23.519	20.600	22.671
Santa Fe	9.338	8.011	8.751	10.556	9.680	11.839	10.212	11.171
Santiago del Estero	6.998	5.948	6.452	7.664	7.253	8.881	7.579	8.346
Tierra del Fuego								
Antártida e I. del Atlántico Sur	18.711	14.815	14.725	17.688	17.814	23.408	18.482	18.368
Tucumán	7.384	6.221	6.995	7.934	7.389	9.383	7.919	8.967
No clasificadas	0	0	0	0	0	0	0	0
TOTAL	10.102	8.672	9.542	11.352	10.412	12.728	11.008	12.214

Fuente: INDEC sobre la base de datos del Sistema Integrado de Jubilaciones y Pensiones

Cuadro 5. Sector Privado: Puestos de Trabajo por sector de actividad y por trimestre. Promedio Trimestral.
Unidad: Puestos de trabajo

Sector de Actividad	Trimestre				Año 2012	Trimestre				Año 2013	Trimestre 1º 2014	
	4º					3º						
	2012	2012	2013	2013		2013	2013	2013	2013			
AGRICULTURA, GANADERÍA, CAZA Y SILVICULTURA	348.479	348.479	360.052	356.090	348.479	348.479	360.052	356.090	336.808	339.325	348.069	345.923
CULTIVOS DE CEREALES, OLEAGINOSAS Y PASTOS FORRAJEROS	55.475	55.475	57.567	58.669	55.475	55.475	57.567	58.669	54.028	54.223	56.122	54.540
CULTIVO DE HORTALIZAS, LEGUMBRES, FLORES Y PLANTAS ORNAMENTALES	21.902	21.902	21.937	22.373	21.902	21.902	21.937	22.373	19.717	19.745	20.943	20.462
CULTIVO DE FRUTAS	40.919	40.919	42.114	38.191	40.919	40.919	42.114	38.191	36.175	39.355	38.959	39.568
CULTIVOS INDUSTRIALES	54.142	54.142	63.556	52.459	54.142	54.142	63.556	52.459	49.056	53.417	54.622	63.416
PRODUCCION DE SEMILLAS	6.647	6.647	8.809	7.455	6.647	6.647	8.809	7.455	6.842	8.647	7.938	8.779
CRÍA DE GANADO, PRODUCCIÓN DE LECHE Y LANA	95.367	95.367	94.664	93.483	95.367	95.367	94.664	93.483	92.449	92.596	93.298	90.858
CRÍA DE AVES, OTROS ANIMALES Y PRODUCCIÓN DE HUEVOS	17.165	17.165	17.447	17.211	17.165	17.165	17.447	17.211	16.932	16.934	17.131	17.300
SERVICIOS AGRÍCOLA GANADEROS	46.605	46.605	43.708	56.163	46.605	46.605	43.708	56.163	51.682	44.490	49.011	41.081
CAZA	45	45	44	49	45	45	44	49	45	49	47	46
SILVICULTURA	10.213	10.213	10.205	10.038	10.213	10.213	10.205	10.038	9.882	9.869	9.999	9.873
PESCA	10.335	10.335	10.913	10.877	10.335	10.335	10.913	10.877	10.733	10.913	10.859	11.018
PESCA	10.335	10.335	10.913	10.877	10.335	10.335	10.913	10.877	10.733	10.913	10.859	11.018
EXPLORACIÓN DE MINAS Y CANTERAS	55.523	55.523	55.555	55.829	55.523	55.523	55.555	55.829	56.138	57.028	56.138	57.938
PETROLEO GAS CARBÓN URANIO	32.340	32.340	32.413	32.772	32.340	32.340	32.413	32.772	33.216	33.967	33.092	34.807
MINERALES METALIFEROS	8.979	8.979	8.902	8.866	8.979	8.979	8.902	8.866	8.755	8.628	8.788	8.762
OTRAS MINAS Y CANTERAS	14.204	14.204	14.240	14.191	14.204	14.204	14.240	14.191	14.167	14.433	14.258	14.368
INDUSTRIA MANUFACTURERA	1.216.800	1.216.800	1.226.032	1.219.313	1.216.800	1.216.800	1.226.032	1.219.313	1.217.777	1.220.413	1.220.884	1.213.423
MATANZA DE GANADO	59.479	59.479	59.745	59.179	59.479	59.479	59.745	59.179	58.911	59.089	59.231	59.002
PESCADO	10.471	10.471	10.006	10.174	10.471	10.471	10.006	10.174	10.352	10.463	10.249	9.919
INDUSTRIA CONSERVERA	20.452	20.452	23.603	21.802	20.452	20.452	23.603	21.802	20.625	19.774	21.451	20.504
ACEITES Y SUBPRODUCTOS	18.817	18.817	20.045	20.394	18.817	18.817	20.045	20.394	19.988	19.536	19.991	19.900
LÁCTEOS	31.212	31.212	31.271	30.613	31.212	31.212	31.271	30.613	30.943	31.971	31.200	31.922
MOLIENDA DE TRIGO Y OTROS CEREALES	14.223	14.223	14.067	14.369	14.223	14.223	14.067	14.369	14.349	14.096	14.220	14.291
ALIMENTOS BALANCEADOS	7.342	7.342	7.383	7.351	7.342	7.342	7.383	7.351	7.260	7.228	7.306	7.326
PANADERÍAS	63.905	63.905	63.644	63.290	63.905	63.905	63.644	63.290	63.382	63.763	63.520	63.533
AZÚCAR	10.520	10.520	9.082	9.762	10.520	10.520	9.082	9.762	10.008	9.472	9.581	8.326
CACAO CHOCOLATE	9.344	9.344	10.108	9.797	9.344	9.344	10.108	9.797	10.032	10.133	10.018	10.004
PASTAS	9.658	9.658	9.795	9.649	9.658	9.658	9.795	9.649	9.616	9.569	9.657	9.556
OTROS PRODUCTOS ALIMENTICIOS	26.973	26.973	27.581	28.169	26.973	26.973	27.581	28.169	27.759	27.127	27.659	27.588
BEBIDAS ALCOHOLICAS	1.602	1.602	1.631	1.647	1.602	1.602	1.631	1.647	1.697	1.663	1.659	1.677
VINO	20.417	20.417	24.004	23.188	20.417	20.417	24.004	23.188	20.805	20.380	22.095	23.369
CERVEZA Y MALTA	5.989	5.989	6.173	6.020	5.989	5.989	6.173	6.020	6.104	6.547	6.211	6.686
GASEOSAS	25.173	25.173	25.915	25.118	25.173	25.173	25.915	25.118	24.962	25.508	25.376	25.894
PRODUCTOS DE TABACO	5.651	5.651	6.331	6.635	5.651	5.651	6.331	6.635	5.884	5.547	6.099	6.057
FIBRAS HILADOS Y TEJIDOS	21.046	21.046	20.701	20.716	21.046	21.046	20.701	20.716	20.429	20.159	20.501	19.829
ACABADO DE PRODUCTOS TEXTILES	6.352	6.352	6.303	6.289	6.352	6.352	6.303	6.289	6.321	6.363	6.319	6.199
FABRICACIÓN DE PRODUCTOS TEXTILES	20.731	20.731	20.738	20.812	20.731	20.731	20.738	20.812	20.712	20.874	20.734	20.561
TEJIDOS	11.382	11.382	11.364	11.372	11.382	11.382	11.364	11.372	11.277	11.077	11.272	10.854
PRENDAS DE VESTIR	49.690	49.690	48.999	48.412	49.690	49.690	48.999	48.412	48.251	49.084	48.686	48.162
CURTIEMBRES	9.263	9.263	9.295	8.963	9.263	9.263	9.295	8.963	8.962	9.114	9.083	9.053
MARROQUINERÍA Y TALABARTERÍA	3.475	3.475	3.440	3.505	3.475	3.475	3.440	3.505	3.523	3.515	3.496	3.330
CALZADO Y SUS PARTES	24.590	24.590	24.507	24.753	24.590	24.590	24.507	24.753	25.096	25.215	24.893	24.511
ASERRADEROS	14.028	14.028	13.939	13.933	14.028	14.028	13.939	13.933	13.876	13.615	13.841	13.645

(continúa)

Cuadro 5. (continuación)

Sector de Actividad	Trimestre			Año 2012	Trimestre			Año 2013	Trimestre		Año 2013	1 ^o Trimestre 2014		
	4 ^o 2012				2 ^o 2013				3 ^o 2013				4 ^o 2013	
	1 ^o 2012	2 ^o 2012	3 ^o 2012		1 ^o 2013	2 ^o 2013	3 ^o 2013		4 ^o 2013	1 ^o 2014				
PRODUCTOS DE LA MADERA EXCEPTO MUEBLES	17.570	17.570	17.570	17.570	17.206	17.019	16.893	17.120	16.819	17.120	16.819	16.819		
CELULOSA Y PAPEL	8.949	8.949	8.949	8.949	8.638	8.611	8.588	8.638	8.447	8.638	8.447	8.447		
PAPEL Y CARTÓN	10.851	10.851	10.851	10.851	10.926	10.890	10.923	10.943	10.873	10.943	10.873	10.873		
PRODUCTOS DE PAPEL	12.736	12.736	12.736	12.736	12.508	12.565	12.597	12.596	12.116	12.596	12.116	12.116		
EDICIÓN DE LIBROS FOLLETOS Y OTRAS EDICIONES	12.485	12.485	12.485	12.485	12.162	11.992	12.205	12.177	11.842	12.177	11.842	11.842		
EDICIÓN DE PERIÓDICOS Y REVISTAS	16.262	16.262	16.262	16.262	16.068	15.921	15.807	15.999	15.568	15.999	15.568	15.568		
IMPRESIONES Y OTRAS ACTIVIDADES RELACIONADAS	15.891	15.891	15.891	15.891	15.394	15.373	15.480	15.488	15.254	15.488	15.254	15.254		
COMBUSTIBLE NUCLEAR HORNO DE COQUE	1.426	1.426	1.426	1.426	1.407	1.423	1.416	1.415	1.381	1.415	1.381	1.381		
REFINACIÓN DE PETROLEO	9.765	9.765	9.765	9.765	9.894	9.980	10.146	9.965	10.180	9.965	10.180	10.180		
QUIMICA BÁSICA	10.077	10.077	10.077	10.077	9.917	9.886	9.904	9.939	9.935	9.939	9.935	9.935		
FERTILIZANTES Y AGROQUÍMICOS	9.560	9.560	9.560	9.560	11.464	11.739	12.714	12.304	14.644	12.304	14.644	14.644		
PLÁSTICOS Y CAUCHO	6.589	6.589	6.589	6.589	6.701	6.732	6.761	6.692	6.717	6.692	6.717	6.717		
PINTURAS Y BARNICES	6.897	6.897	6.897	6.897	6.893	6.937	6.917	6.908	6.872	6.908	6.872	6.872		
PRODUCTOS MEDICINALES	37.319	37.319	37.319	37.319	37.532	37.692	37.629	37.575	37.535	37.575	37.535	37.535		
JABONES DETERGENTES COSMÉTICOS	22.472	22.472	22.472	22.472	22.830	22.917	23.010	22.873	22.742	22.873	22.742	22.742		
OTROS PRODUCTOS QUÍMICOS	15.908	15.908	15.908	15.908	16.138	16.034	16.021	16.052	15.979	16.052	15.979	15.979		
FIBRAS SINTÉTICAS MANUFACTURADAS	1.232	1.232	1.232	1.232	1.214	1.219	1.235	1.218	1.232	1.218	1.232	1.232		
CAMARAS Y CUBIERTAS	8.683	8.683	8.683	8.683	8.961	9.119	9.229	9.028	9.286	9.028	9.286	9.286		
PRODUCTOS DE CAUCHO	4.129	4.129	4.129	4.129	4.085	4.088	4.121	4.098	3.896	4.098	3.896	3.896		
MANUFACTURAS DE PLÁSTICO	48.327	48.327	48.327	48.327	48.568	48.458	48.827	48.621	48.371	48.621	48.371	48.371		
VIDRIO Y PRODUCTOS DE VIDRIO	7.260	7.260	7.260	7.260	7.105	7.022	7.085	7.079	6.972	7.079	6.972	6.972		
ARTÍCULOS DE CERÁMICA MARMOLES GRANITO ETCÉTERA	12.908	12.908	12.908	12.908	12.824	12.989	13.080	12.919	13.095	12.919	13.095	13.095		
ARCILLA Y CERÁMICA USO ESTRUCTURAL	9.991	9.991	9.991	9.991	9.717	9.873	10.038	9.868	9.988	9.868	9.988	9.988		
CEMENTO CAL Y YESO	6.705	6.705	6.705	6.705	6.537	6.565	6.567	6.568	6.508	6.568	6.508	6.508		
MOSAICOS	7.983	7.983	7.983	7.983	8.017	8.208	8.340	8.117	8.192	8.117	8.192	8.192		
SIDERURGÍA	26.782	26.782	26.782	26.782	26.119	26.173	26.529	26.346	26.544	26.346	26.544	26.544		
METALÚRGICA NO FERROSA	6.689	6.689	6.689	6.689	6.543	6.576	6.576	6.563	6.528	6.563	6.528	6.528		
FUNDICIÓN DE METALES	7.224	7.224	7.224	7.224	7.063	7.125	7.146	7.114	7.112	7.114	7.112	7.112		
ESTRUCTURAS METÁLICAS TANQUES DEPÓSITOS Y GENERADORES DE VAPOR	30.990	30.990	30.990	30.990	30.938	31.030	30.819	30.952	30.200	30.952	30.200	30.200		
FORJA LAMINADO Y TRATAMIENTO DE METALES	10.755	10.755	10.755	10.755	10.756	10.736	10.703	10.730	10.479	10.730	10.479	10.479		
CUCHILLOS HERRAMIENTAS DE MANO FERRETERÍA	5.414	5.414	5.414	5.414	5.306	5.356	5.341	5.329	5.261	5.329	5.261	5.261		
OTROS PRODUCTOS METÁLICOS	45.681	45.681	45.681	45.681	45.212	45.468	45.645	45.457	45.300	45.457	45.300	45.300		
MOTORES TURBINAS BOMBAS Y COMPRESORES	9.875	9.875	9.875	9.875	9.775	9.841	9.834	9.804	9.768	9.804	9.768	9.768		
ENGRANAJES HORNO ELEVADORES Y OTRAS MÁQUINAS	13.833	13.833	13.833	13.833	13.975	14.035	14.292	14.144	14.792	14.144	14.792	14.792		
TRACTORES Y MAQUINARIA AGRÍCOLA	13.680	13.680	13.680	13.680	13.510	13.293	13.161	13.401	12.912	13.401	12.912	12.912		
OTRAS MAQUINARIA DE USO ESPECIAL	24.841	24.841	24.841	24.841	24.507	24.232	24.417	24.450	24.650	24.450	24.650	24.650		
APARATOS DE USO DOMÉSTICO	18.499	18.499	18.499	18.499	17.903	18.503	18.894	18.236	17.538	18.236	17.538	17.538		
MAQUINAS DE OFICINA E INFORMÁTICA	2.960	2.960	2.960	2.960	4.120	3.754	3.655	3.851	3.560	3.851	3.560	3.560		
MOTORES Y GENERADORES ELÉCTRICOS	4.152	4.152	4.152	4.152	4.069	4.134	4.150	4.116	4.136	4.116	4.136	4.136		
APARATOS DE CONTROL DE ENERGÍA ELÉCTRICA	5.183	5.183	5.183	5.183	5.073	5.188	5.185	5.124	5.152	5.124	5.152	5.152		
HILOS CABLES Y AISLADORES	4.346	4.346	4.346	4.346	4.431	4.509	4.612	4.479	4.512	4.479	4.512	4.512		
ACUMULADORES Y PILAS	11.897	11.897	11.897	11.897	11.764	11.840	11.791	11.802	11.875	11.802	11.875	11.875		
LAMPARAS Y EQUIPOS DE ILUMINACIÓN	2.281	2.281	2.281	2.281	2.262	2.299	2.298	2.276	2.261	2.276	2.261	2.261		
TUBOS T TRANSMISORES DE RADIO Y TV	3.479	3.479	3.479	3.479	3.855	4.270	4.376	4.010	4.051	4.010	4.051	4.051		
RADIO Y TV	7.681	7.681	7.681	7.681	7.230	8.015	7.946	7.578	5.970	7.578	5.970	5.970		
EQUIPOS E INSTRUMENTOS TÉCNICOS	8.404	8.404	8.404	8.404	8.317	8.391	8.427	8.363	8.331	8.363	8.331	8.331		

(continúa)

Cuadro 5. (continuación)

Sector de Actividad	Trimestre			Trimestre			Año		Trimestre	
	4º	1º	2º	3º	4º	2012	2013	2013	1º	2014
	2012	2013	2013	2013	2013	2012	2013	2013	2013	2014
VEHICULOS AUTOMOTORES	31.748	31.922	32.149	32.197	32.151	31.748	32.149	32.197	32.105	31.918
CARROCERÍAS	7.110	7.022	7.069	7.134	7.123	7.110	7.069	7.134	7.087	7.038
AUTOPARTES	39.303	38.907	38.864	39.020	38.611	39.303	38.864	39.020	38.850	37.794
BUQUES Y EMBARCACIONES DE RECREO Y DEPORTE	6.978	7.003	7.104	7.292	7.404	6.978	7.104	7.292	7.201	7.458
MOTOCICLETAS BICICLETAS Y OTROS TIPOS DE TRANSPORTE	2.816	2.823	2.846	2.899	2.908	2.816	2.846	2.899	2.869	2.862
MUEBLES Y COLCHONES	19.450	19.264	19.230	19.332	19.303	19.450	19.230	19.332	19.282	18.921
OTRAS INDUSTRIAS MANUFACTURERAS	20.986	20.915	20.704	20.761	20.705	20.986	20.704	20.761	20.771	20.359
ELECTRICIDAD GAS Y AGUA	60.937	61.545	61.814	62.781	63.720	60.937	61.814	62.781	62.465	64.195
ELECTRICIDAD	35.874	36.272	36.473	37.271	37.992	35.874	36.473	37.271	37.002	38.294
GAS	7.200	7.218	7.220	7.244	7.232	7.200	7.220	7.244	7.228	7.203
AGUA	17.863	18.055	18.121	18.267	18.496	17.863	18.121	18.267	18.235	18.698
CONSTRUCCIÓN	411.566	407.773	414.477	415.509	417.224	411.566	414.477	415.509	413.746	402.735
CONSTRUCCIÓN	411.566	407.773	414.477	415.509	417.224	411.566	414.477	415.509	413.746	402.735
COMERCIO	1.147.554	1.159.596	1.139.874	1.140.865	1.154.187	1.147.554	1.139.874	1.140.865	1.148.631	1.159.556
COMERCIO MAYORISTA	407.777	412.973	405.670	402.806	407.033	407.777	405.670	402.806	407.121	409.803
COMERCIO MINORISTA	739.776	746.622	734.204	738.059	747.155	739.776	734.204	738.059	741.510	749.753
HOTELES Y RESTAURANTES	240.718	252.541	233.620	236.561	243.781	240.718	233.620	236.561	241.626	253.190
HOTELES	53.664	57.264	51.423	52.254	53.685	53.664	51.423	52.254	53.656	56.987
RESTAURANTES	187.054	195.277	182.197	184.307	190.096	187.054	182.197	184.307	187.969	196.203
TRANSPORTE ALMACENAMIENTO Y COMUNICACIONES	526.588	528.998	528.856	530.827	532.325	526.588	528.856	530.827	530.251	530.404
PASAJEROS FCC AUTOMOTOR TAXI REMISE	165.514	166.078	164.819	166.017	168.315	165.514	164.819	166.017	166.307	168.143
CARGA CAMION FFCC	144.020	145.354	146.328	146.190	145.733	144.020	146.328	146.190	145.901	145.278
DUCTOS	1.836	1.832	1.833	1.864	1.869	1.836	1.833	1.864	1.850	1.867
BUQUES PASAJEROS CARGA	8.149	8.208	8.343	8.419	8.341	8.149	8.343	8.419	8.328	8.279
AEREO PASAJERO CARGA	14.611	14.674	14.698	14.647	14.570	14.611	14.698	14.647	14.647	14.662
ACTIVIDADES COMPLEMENTARIAS MANIPULACIÓN ALMACENAMIENTO										
AGENCIA DE VIAJES DESPACHANTES PEAJE PLAYAS	102.876	103.102	103.578	104.485	104.396	102.876	103.578	104.485	103.890	103.588
CORREOS	14.693	14.749	14.702	14.674	14.673	14.693	14.702	14.674	14.699	14.592
TELECOMUNICACIONES	74.888	75.001	74.555	74.531	74.428	74.888	74.555	74.531	74.629	73.995
INTERMEDIACIÓN FINANCIERA	180.067	180.835	181.112	180.963	181.264	180.067	181.112	180.963	181.044	180.819
BANCOS	103.835	104.426	103.839	103.280	103.384	103.835	103.839	103.280	103.732	103.187
SEGUROS	57.588	57.837	58.738	59.053	59.299	57.588	58.738	59.053	58.732	58.975
SERVICIOS FINANCIEROS	8.581	8.566	8.573	8.608	8.599	8.581	8.573	8.608	8.586	8.747
SERVICIOS DE SEGUROS	10.063	10.007	9.962	10.023	9.982	10.063	9.962	10.023	9.994	9.909
ACTIVIDADES INMOBILIARIAS EMPRESARIALES Y DE ALQUILER	800.639	807.436	795.010	794.965	808.999	800.639	795.010	794.965	801.602	801.259
ALQUILERES DE EQUIPOS Y ENSERES PERSONALES+502+5260	661.205	663.811	659.253	654.915	663.316	661.205	659.253	654.915	660.324	662.919
ACTIVIDADES INMOBILIARIAS	62.408	63.692	62.270	63.078	64.458	62.408	62.270	63.078	63.375	65.187
SERVICIOS EVENTUALES	69.754	72.209	66.075	69.661	73.715	69.754	66.075	69.661	70.415	65.523
INVESTIGACION Y DESARROLLO	7.271	7.412	7.412	7.311	7.510	7.271	7.412	7.311	7.489	7.630
ADMINISTRACIÓN PÚBLICA Y DEFENSA	29.701	30.060	30.024	30.292	31.007	29.701	30.024	30.292	30.346	31.641
GOBIERNO										
OBRAS SOCIALES	29.701	30.060	30.024	30.292	31.007	29.701	30.024	30.292	30.346	31.641
ENSEÑANZA	441.925	426.308	448.643	448.420	450.788	441.925	448.643	448.420	443.540	431.190
ENSEÑANZA PÚBLICA										
ENSEÑANZA PRIVADA	441.925	426.308	448.643	448.420	450.788	441.925	448.643	448.420	443.540	431.190

(continúa)

Cuadro 5. (conclusión)

Sector de Actividad	Trimestre		Año 2012	Trimestre			Año 2013	Trimestre		Año 2013	Trimestre		
	4º			1º		2º		3º			4º		
	2012	2012		2013	2013	2013		2013	2013		2013	2013	2014
SERVICIOS SOCIALES Y DE SALUD	264.768	264.768	266.649	267.027	269.769	272.979	269.106	273.912	269.106	273.912	273.912	273.912	
SALUD HUMANA PUBLICA	231.100	231.100	232.956	233.100	235.649	238.340	235.011	239.342	235.011	239.342	239.342	239.342	
SALUD HUMANA PRIVADA	3.239	3.239	3.188	3.173	3.141	3.172	3.169	3.154	3.169	3.154	3.154	3.154	
VETERINARIOS	30.428	30.428	30.506	30.754	30.979	31.467	30.927	31.416	30.927	31.416	31.416	31.416	
SERVICIOS SOCIALES													
OTRAS ACTIVIDADES DE SERVICIOS COMUNITARIAS, SOCIALES Y PERSONALES	504.530	504.530	507.601	501.702	504.125	506.999	505.107	506.860	505.107	506.860	506.860	506.860	
SANEAMIENTO	47.266	47.266	48.360	48.024	47.743	48.409	48.134	48.939	48.134	48.939	48.939	48.939	
ACTIVIDAD DE ASOCIACIONES	138.062	138.062	139.511	139.508	142.057	142.247	140.831	142.460	140.831	142.460	142.460	142.460	
CINE RADIO TV	38.725	38.725	38.616	38.946	40.209	40.032	39.451	39.192	39.451	39.192	39.192	39.192	
ACTIVIDADES DE NOTICIAS BIBLIOTECAS ACTIVIDADES DEPORTIVAS Y OTROS SERVICIOS	237.714	237.714	238.621	232.710	231.642	233.910	234.221	234.167	234.221	234.167	234.167	234.167	
BOMBEROS VOLUNTARIOS	602	602	605	588	591	589	593	569	593	569	569	569	
REPARACIONES	42.160	42.160	41.888	41.924	41.883	41.812	41.877	41.532	41.877	41.532	41.532	41.532	
SERVICIO DOMESTICO	64.099	64.099	69.557	63.580	64.251	63.966	65.339	66.870	65.339	66.870	66.870	66.870	
SERVICIO DOMESTICO	64.099	64.099	69.557	63.580	64.251	63.966	65.339	66.870	65.339	66.870	66.870	66.870	
CONSORCIOS DE PROPIETARIOS DE EDIFICIOS	1.642	1.642	1.593	1.598	1.625	1.624	1.610	1.581	1.610	1.581	1.581	1.581	
EMPLEADORES NO RESIDENTES	1.642	1.642	1.593	1.598	1.625	1.624	1.610	1.581	1.610	1.581	1.581	1.581	
EMBAJADAS Y EMPRESA DE BANDERA EXTRANJERA	1.642	1.642	1.593	1.598	1.625	1.624	1.610	1.581	1.610	1.581	1.581	1.581	
NO CLASIFICADA	3.742	3.742	2.941	3.142	2.952	2.936	2.993	3.094	2.993	3.094	3.094	3.094	
NO CLASIFICADA	3.742	3.742	2.941	3.142	2.952	2.936	2.993	3.094	2.993	3.094	3.094	3.094	
TOTAL	6.309.612	6.309.612	6.355.984	6.312.576	6.305.349	6.359.458	6.333.342	6.335.519	6.333.342	6.335.519	6.335.519	6.335.519	

Fuente: Dirección Nacional de Cuentas Nacionales INDEC sobre la base de datos del Sistema Integrado de Jubilaciones y Pensiones

Cuadro 6. Sector Privado: Costo Salarial por sector de actividad y por trimestre. Promedio Mensual del Trimestre.

Unidad: Puestos de trabajo

Sector de Actividad	Trimestre				Año 2012	Trimestre				Año 2013	Trimestre		
	4º		1º			2º		3º			4º		1º 2014
	2012	2012	2013	2013		2013	2013	2013	2013		2013		
AGRICULTURA, GANADERIA, CAZA Y SILVICULTURA	6.388	5.356	6.914	6.435	8.046	6.796	7.437						
CULTIVOS DE CEREALES, OLEAGINOSAS Y PASTOS FORRAJEROS	7.366	6.150	7.924	7.465	9.348	7.829	8.523						
CULTIVO DE HORTALIZAS, LEGUMBRES, FLORES Y PLANTAS ORNAMENTALES	4.714	4.031	5.067	4.895	5.999	5.086	5.560						
CULTIVO DE FRUTAS	4.718	4.405	5.825	5.255	6.077	5.545	6.517						
CULTIVOS INDUSTRIALES	5.074	4.237	5.323	5.476	6.282	5.237	5.046						
PRODUCCION DE SEMILLAS	10.176	8.604	11.709	11.096	11.912	10.660	11.397						
CRIA DE GANADO, PRODUCCION DE LECHE Y LANA	7.570	6.228	8.222	7.216	9.307	5.090	8.737						
CRIA DE AVES, OTROS ANIMALES Y PRODUCCION DE HUEVOS	8.547	7.152	9.271	8.628	10.907	9.122	9.799						
SERVICIOS AGRICOLA GANADEROS	4.839	4.123	5.232	4.947	6.353	5.344	6.511						
CAZA	5.737	4.696	5.935	5.099	6.476	5.701	6.673						
SILVICULTURA	5.798	4.811	6.326	5.893	7.411	6.231	7.166						
PESCA	14.028	11.722	15.569	17.068	19.727	15.853	15.400						
PESCA	14.028	11.722	15.569	17.068	19.727	15.853	15.400						
EXPLORACION DE MINAS Y CANTERAS	30.038	26.204	34.010	30.584	36.901	33.252	40.241						
PETROLEO GAS CARBON URANIO	39.353	34.363	43.827	39.518	47.081	42.681	51.553						
MINERALES METALIFEROS	23.212	20.804	27.707	24.247	30.779	27.542	35.154						
OTRAS MINAS Y CANTERAS	13.102	11.354	15.237	13.524	16.564	14.851	15.835						
INDUSTRIA MANUFACTURERA	12.927	10.971	14.232	13.072	16.469	13.925	15.215						
MATANZA DE GANADO	10.516	8.996	11.757	10.656	13.475	11.377	12.112						
PESCADO	13.396	10.989	13.753	16.519	18.396	14.552	12.566						
INDUSTRIA CONSERVERA	10.388	8.446	11.102	11.061	13.976	10.796	11.300						
ACEITES Y SUBPRODUCTOS	18.046	15.761	20.171	18.369	22.528	19.591	22.124						
LACTEOS	16.094	14.177	19.266	17.060	21.423	18.307	20.147						
MOLIENDA DE TRIGO Y OTROS CEREALES	13.570	11.567	14.958	13.754	17.384	14.741	16.136						
ALIMENTOS BALANCEADOS	11.606	10.075	13.087	12.055	14.635	12.699	14.318						
PANADERIAS	9.631	8.219	10.848	9.863	12.127	10.478	11.386						
AZUCAR	13.018	11.004	12.807	14.409	16.235	13.920	14.109						
CACAO CHOCOLATE	15.978	12.868	17.205	14.707	18.793	15.777	16.024						
PASTAS	8.907	7.668	9.982	9.369	11.426	9.794	10.477						
OTROS PRODUCTOS ALIMENTICIOS	10.996	9.492	12.392	11.512	14.245	12.179	13.836						
BEBIDAS ALCOHOLICAS	13.436	12.561	14.857	14.475	17.239	15.975	19.025						
VINO	9.257	7.833	10.266	9.423	11.890	9.808	12.189						
CERVEZA Y MALTA	20.476	18.571	22.935	19.707	24.785	23.285	29.783						
GASEOSAS	15.842	14.046	17.834	15.918	20.070	17.606	23.111						
PRODUCTOS DE TABACO	19.009	15.969	18.945	19.759	24.065	19.979	22.980						
FIBRAS HILADOS Y TEJIDOS	10.501	8.305	11.011	10.328	13.430	10.880	10.947						
ACABADO DE PRODUCTOS TEXTILES	8.938	6.926	8.905	8.434	10.794	8.844	9.255						
FABRICACION DE PRODUCTOS TEXTILES TEJIDOS	8.836	7.280	9.402	8.848	11.042	9.266	9.745						
PRENDAS DE VESTIR	9.846	7.794	10.580	9.678	12.565	10.337	10.467						
CURTIEMBRES	7.848	6.548	8.569	7.831	9.847	8.292	8.820						
MARROQUINERIA Y TALABARTERIA	11.690	9.674	12.816	12.639	16.086	13.230	13.947						
CALZADO Y SUS PARTES	8.073	6.717	8.628	7.957	10.284	8.528	8.861						
ASERRADEROS	8.233	6.824	9.221	8.022	10.547	8.764	9.351						
	6.108	5.182	7.040	6.090	7.672	6.574	6.874						

(continúa)

Cuadro 6.(continuación)

Sector de Actividad	Trimestre			Trimestre			Trimestre	
	4º	1º	2º	3º	4º	Año	Año	1º
	2012	2013	2013	2013	2013	2013	2013	2014
PRODUCTOS DE LA MADERA EXCEPTO MUEBLES	7.951	6.701	8.776	7.912	9.947	8.420	8.953	
CELULOSA Y PAPEL	15.403	13.118	16.401	15.135	18.782	16.021	17.354	
PAPEL Y CARTON	12.612	10.872	14.719	12.815	15.972	13.808	15.389	
PRODUCTOS DE PAPEL	13.552	11.520	14.972	13.333	16.756	14.407	16.072	
EDICIO DE LIBROS FOLLETOS Y OTRAS EDICIONES	9.908	8.432	11.253	10.221	12.245	10.664	11.467	
EDICION DE PERIODICOS Y REVISTAS	14.929	12.712	16.612	15.466	18.581	16.183	18.114	
IMPRESIONES Y OTRAS ACTIVIDADES RELACIONADAS	10.581	9.089	12.095	10.773	13.727	11.563	12.216	
COMBUSTIBLE NUCLEAR HORNO DE COQUE	16.064	12.546	17.735	15.663	19.157	16.533	17.486	
REFINACION DE PETROLEO	29.244	26.590	33.112	28.843	38.020	33.535	43.652	
QUIMICA BASICA	19.872	17.083	22.948	19.772	24.872	21.597	25.010	
FERTILIZANTES Y AGROQUIMICOS	17.899	18.332	21.251	21.002	23.921	20.043	21.460	
PLASTICOS Y CAUCHO	18.965	16.795	21.118	20.283	24.019	21.550	26.119	
PINTURAS Y BARNICES	16.111	14.283	17.890	15.742	20.657	17.600	20.824	
PRODUCTOS MEDICINALES	22.541	19.383	24.930	22.664	28.376	24.490	28.090	
JABONES DETERGENTES COSMETICOS	15.204	13.347	17.645	15.613	19.451	17.102	19.551	
OTROS PRODUCTOS QUIMICOS	15.417	13.546	17.675	15.556	19.532	16.882	18.970	
FIBRAS SINTETICAS MANUFACTURADAS	12.915	11.901	13.701	12.261	15.661	13.394	14.227	
CAMARAS Y CUBIERTAS	12.925	11.306	14.855	13.312	16.231	14.362	16.636	
PRODUCTOS DE CAUCHO	9.915	8.359	11.194	10.171	12.928	10.782	10.993	
MANUFACTURAS DE PLASTICO	12.479	10.295	13.134	12.303	15.495	13.020	13.971	
VIDRIO Y PRODUCTOS DE VIDRIO	14.772	12.388	16.641	14.240	18.827	15.728	16.514	
ARTICULOS DE CERAMICA MARMOLES GRANITO ETC.	10.176	8.545	11.274	10.547	13.020	11.031	12.036	
ARCILLA Y CERAMICA USO ESTRUCTURAL	12.883	10.556	14.530	13.230	17.039	14.200	14.900	
CEMENTO CAL Y YESO	19.444	16.345	21.852	18.843	24.082	20.803	25.327	
MOSAICOS	9.566	8.111	10.567	10.054	12.246	10.393	10.998	
SIDERURGIA	20.721	17.644	21.437	21.902	25.870	21.774	22.469	
METALURGICA NO FERROSA	17.479	14.958	19.070	18.667	22.620	19.235	20.018	
FUNDICION DE METALES	11.672	10.222	13.098	12.201	14.555	12.599	12.675	
ESTRUCTURAS METALICAS TANQUES DEPOSITOS Y GENERADORES DE VAPOR	8.452	7.286	9.308	8.668	10.556	8.958	9.210	
FORJA LAMINADO Y TRATAMIENTO DE METALES	11.280	9.529	12.102	11.032	14.376	11.877	12.073	
CUCHILLOS HERRAMIENTAS DE MANO FERRETERIA	10.096	8.562	11.039	10.326	12.672	10.642	10.708	
OTROS PRODUCTOS METALICOS	10.383	8.905	11.612	10.548	13.185	11.139	11.526	
MOTORES TURBINAS BOMBAS Y COMPRESORES	15.568	13.207	17.341	15.819	20.582	16.975	18.639	
ENGRANAJES HORNO ELEVADORES Y OTRAS MAQUINAS	13.228	11.159	14.117	13.317	16.660	14.108	16.414	
TRACTORES Y MAQUINARIA AGRICOLA	10.288	8.692	11.171	10.529	13.350	10.888	10.435	
OTRAS MAQUINARIA DE USO ESPECIAL	11.779	10.174	13.539	12.219	15.016	12.806	13.448	
APARATOS DE USO DOMESTICO	14.377	11.677	13.876	14.205	18.307	14.528	13.791	
MAQUINAS DE OFICINA E INFORMATICA	11.672	9.525	11.437	12.851	15.216	12.357	12.644	
MOTORES Y GENERADORES ELECTRICOS	11.024	9.416	12.106	11.215	13.941	11.685	11.910	
APARATOS DE CONTROL DE ENERGIA ELECTRICA	16.176	13.993	17.218	16.489	19.752	17.565	20.866	
HILOS CABLES Y AISLADORES	13.112	10.767	14.013	13.502	15.988	13.723	14.018	
ACUMULADORES Y PILAS	10.745	9.116	11.939	11.406	14.006	11.793	12.198	
LAMPARAS Y EQUIPOS DE ILUMINACION	10.308	8.759	11.606	11.488	13.405	11.422	11.430	
TUBOS T TRANSMISORES DE RADIO Y TV	18.582	15.147	17.249	17.769	26.041	19.171	17.921	
RADIO Y TV	24.072	18.765	20.129	21.155	30.413	22.643	22.525	

(continúa)

Cuadro 6. (continuación)

Sector de Actividad	Trimestre			Año 2012	Trimestre			Año 2013	Trimestre 1º 2014
	4º	1º	2º		3º	4º			
	2012	2013	2013		2013	2013			
EQUIPOS E INSTRUMENTOS TECNICOS	11.784	10.763	12.700	9.791	11.634	14.676	12.449	13.505	
VEHICULOS AUTOMOTORES	23.011	22.835	25.915	19.194	21.220	29.954	24.984	26.437	
CARROCERIAS	10.677	9.958	12.685	9.122	11.220	14.029	11.979	12.702	
AUTOPARTES	14.649	12.260	15.486	12.260	13.544	17.686	14.814	15.653	
BUQUES Y EMBARCACIONES DE RECREO Y DEPORTE	12.258	11.014	13.431	10.503	12.460	15.632	13.160	13.859	
MOTOCICLETAS BICICLETAS Y OTROS TIPOS DE TRANSPORTE	9.331	8.435	10.488	8.114	9.936	12.313	10.307	10.680	
MUEBLES Y COLCHONES	8.706	7.702	9.745	7.377	8.844	10.938	9.308	9.880	
OTRAS INDUSTRIAS MANUFACTURERAS	9.622	8.835	10.854	8.153	9.860	12.264	10.450	11.377	
ELECTRICIDAD GAS Y AGUA	20.512	23.008	24.187	18.094	21.467	25.279	23.492	28.055	
ELECTRICIDAD	22.310	26.949	26.454	19.725	23.503	27.085	25.994	32.175	
GAS	19.146	19.748	22.741	16.905	19.683	24.701	21.719	26.483	
AGUA	17.448	16.386	20.194	15.279	18.014	21.792	19.111	20.210	
CONSTRUCCION	8.429	7.629	9.349	7.240	8.798	10.175	8.996	9.163	
CONSTRUCCION	8.429	7.629	9.349	7.240	8.798	10.175	8.996	9.163	
COMERCIO	9.278	8.608	10.438	7.876	9.450	11.606	10.024	11.069	
COMERCIO MAYORISTA	10.344	9.583	11.530	8.783	10.495	12.983	11.142	12.302	
COMERCIO MINORISTA	8.696	8.071	9.837	7.374	8.883	10.862	9.414	10.397	
HOTELES Y RESTAURANTES	6.138	5.819	6.974	5.276	6.469	7.733	6.740	7.217	
HOTELES	7.882	7.563	8.944	6.714	8.349	9.977	8.686	9.256	
RESTAURANTES	5.644	4.862	6.431	4.862	5.945	7.108	6.192	6.625	
TRANSPORTE ALMACENAMIENTO Y COMUNICACIONES	12.990	12.292	14.792	11.200	13.645	16.402	14.285	15.750	
PASAJEROS FCC AUTOMOTOR TAXI REMISE	11.089	10.092	13.379	9.701	11.881	14.016	12.346	12.968	
CARGA CAMION FCC	12.524	11.490	13.505	10.528	13.055	15.763	13.454	14.625	
DUCTOS	26.766	30.276	30.431	24.152	26.593	32.991	30.073	37.618	
BUQUES PASAJEROS CARGA	23.036	21.815	25.062	19.896	24.865	30.176	25.492	28.012	
AEREO PASAJERO CARGA	28.470	26.358	29.310	23.340	25.459	33.915	28.753	31.934	
ACTIVIDADES COMPLEMENTARIAS MANIPULACION ALMACENAMIENTO									
AGENCIA DE VIAJES DESPACHANTES PEAJE PLAYAS	12.185	11.634	13.899	10.504	12.748	15.594	13.473	14.767	
CORREOS	11.616	10.756	13.051	9.994	12.364	15.094	12.814	15.460	
TELECOMUNICACIONES	14.998	15.674	17.617	13.348	16.320	19.030	17.158	20.566	
INTERMEDIACION FINANCIERA	17.292	19.260	20.766	15.889	18.083	21.999	20.029	25.075	
BANCOS	18.629	21.741	23.175	17.419	19.681	23.736	22.085	28.420	
SEGUROS	16.706	17.115	18.916	14.931	17.302	21.259	18.660	22.143	
SERVICIOS FINANCIEROS	13.435	13.898	14.655	11.912	13.332	16.831	14.683	18.220	
SERVICIOS DE SEGUROS	10.075	10.212	11.709	8.770	10.204	12.753	11.217	13.595	
ACTIVIDADES EMPRESARIALES Y DE ALQUILER	8.591	8.064	9.660	7.328	8.966	10.734	9.357	10.435	
ALQUILERES DE EQUIPOS Y ENSERES PERSONALES+502+5260	8.808	8.249	9.883	7.518	9.256	11.098	9.622	10.709	
ACTIVIDADES INMOBILIARIAS	8.434	7.884	9.567	7.245	8.688	10.597	9.186	9.934	
SERVICIOS EVENTUALES	6.172	6.011	6.866	5.219	5.977	6.924	6.442	7.362	
INVESTIGACION Y DESARROLLO	13.597	13.054	15.941	12.150	14.372	17.711	15.248	17.625	
ADMINISTRACION PUBLICA Y DEFENSA	12.762	11.525	14.089	10.796	13.256	16.406	13.839	15.098	
GOBIERNO									
OBRAS SOCIALES	12.762	11.525	14.089	10.796	13.256	16.406	13.839	15.098	
ENSEÑANZA	5.403	4.991	6.186	4.839	5.685	6.704	5.900	6.388	

(continúa)

Cuadro 6. (conclusión)

Sector de Actividad	Trimestre		Año 2012	Trimestre				Año 2013	Trimestre 1º 2014
	4º	1º		2º	3º	4º			
	2012	2013		2013	2013	2013			
ENSEÑANZA PÚBLICA	5.403	4.991	4.839	6.186	5.685	6.704	5.900	6.388	
ENSEÑANZA PRIVADA	9.014	8.390	7.645	9.809	9.138	11.513	9.723	10.782	
SERVICIOS SOCIALES Y DE SALUD									
SALUD HUMANA PÚBLICA	9.313	8.648	7.894	10.130	9.440	11.904	10.041	11.124	
SALUD HUMANA PRIVADA	6.596	6.086	5.545	7.271	6.598	8.056	7.003	7.602	
VETERINARIOS	6.986	6.654	5.962	7.620	7.088	8.879	7.569	8.468	
SERVICIOS SOCIALES	8.693	8.141	7.460	9.827	9.051	11.098	9.528	10.592	
OTRAS ACTIVIDADES DE SERVICIOS COMUNITARIAS, SOCIALES Y PERSONALES									
SANEAMIENTO	10.470	9.749	9.188	11.753	10.934	13.328	11.443	12.355	
ACTIVIDAD DE ASOCIACIONES	9.587	9.006	8.264	10.820	9.967	12.172	10.495	11.704	
CINE RADIO TV	11.737	11.448	10.055	13.293	11.673	15.130	12.897	15.727	
ACTIVIDADES DE NOTICIAS BIBLIOTECAS ACTIVIDADES DEPORTIVAS Y									
OTROS SERVICIOS	7.513	6.929	6.407	8.475	7.833	9.536	8.187	8.930	
BOMBEROS VOLUNTARIOS	8.836	8.193	7.671	10.068	9.164	11.335	9.681	11.352	
REPARACIONES	7.617	7.236	6.547	8.572	7.997	9.703	8.376	9.174	
SERVICIO DOMESTICO	8.901	7.882	7.743	10.023	8.318	10.666	9.191	9.449	
SERVICIO DOMESTICO									
CONSORCIOS DE PROPIETARIOS DE EDIFICIOS	8.901	7.882	7.743	10.023	8.318	10.666	9.191	9.449	
EMPLEADORES NO RESIDENTES	15.672	15.090	13.836	16.860	15.022	18.724	16.430	17.466	
EMBAJADAS Y EMPRESA DE BANDERA EXTRANJERA	15.672	15.090	13.836	16.860	15.022	18.724	16.430	17.466	
NO CLASIFICADA	6.648	7.179	5.934	8.192	7.816	9.690	8.215	9.026	
NO CLASIFICADA	6.648	7.179	5.934	8.192	7.816	9.690	8.215	9.026	
TOTAL	10.102	9.542	8.672	11.352	10.412	12.728	11.008	12.214	

Fuente: Dirección Nacional de Cuentas Nacionales INDEC sobre la base de datos del Sistema Integrado de Jubilaciones y Pensiones

Cuadro 7. Sector Privado: Remuneración Total por sector de actividad y por trimestre. Promedio Mensual del Trimestre. Unidad: Pesos

Sector de Actividad	Trimestre				Año 2012	Trimestre				Año 2013	Trimestre	
	2012					2013					2014	
	4º	1º	2º	3º		4º	1º	2º	3º		4º	1º
AGRICULTURA, GANADERIA, CAZA Y SILVICULTURA	4.973	4.185	5.395	5.051	4.580	5.395	5.051	6.301	5.318	5.852		
CULTIVOS DE CEREALES, OLEAGINOSAS Y PASTOS FORRAJEROS	5.669	4.763	6.117	5.809	5.117	6.117	5.809	7.235	6.054	6.593		
CULTIVO DE HORTALIZAS, LEGUMBRES, FLORES Y PLANTAS ORNAMENTALES	3.688	3.164	3.961	3.687	3.459	3.961	3.687	4.676	3.973	4.350		
CULTIVO DE FRUTAS	3.716	3.494	4.597	4.153	4.045	4.597	4.153	4.799	4.382	5.136		
CULTIVOS INDUSTRIALES	4.102	3.407	4.346	4.485	3.428	4.346	4.485	5.241	4.331	4.331		
PRODUCCION DE SEMILLAS	8.267	6.964	9.474	8.957	7.016	9.474	8.957	9.655	8.638	9.235		
CRIA DE GANADO, PRODUCCION DE LECHE Y LANA	5.769	4.769	6.273	5.535	5.277	6.273	5.535	7.106	5.090	6.669		
CRIA DE AVES, OTROS ANIMALES Y PRODUCCION DE HUEVOS	6.746	5.685	7.303	6.788	6.086	7.303	6.788	8.532	7.170	7.689		
SERVICIOS AGRICOLA GANADEROS	3.806	3.256	4.134	3.947	3.895	4.134	3.947	5.022	4.228	5.152		
CAZA	4.499	3.697	4.517	3.927	3.934	4.517	3.927	5.065	4.382	5.222		
SILVICULTURA	4.557	3.793	4.984	4.692	4.205	4.984	4.692	5.873	4.933	5.773		
PESCA	11.126	9.370	12.319	13.701	8.674	12.319	13.701	15.653	12.581	12.102		
PESCA	11.126	9.370	12.319	13.701	8.674	12.319	13.701	15.653	12.581	12.102		
EXPLOTACION DE MINAS Y CANTERAS	25.035	21.938	28.371	25.639	26.332	28.371	25.639	30.471	27.787	33.991		
PETROLEO GAS CARBON URANIO	33.032	28.981	36.762	33.376	33.772	36.762	33.376	39.491	35.881	43.911		
MINERALES METALIFEROS	19.111	17.151	22.937	20.114	22.937	22.915	20.114	25.526	22.864	29.249		
OTRAS MINAS Y CANTERAS	10.536	9.197	12.369	10.887	11.488	12.369	10.887	13.258	12.006	12.760		
INDUSTRIA MANUFACTURERA	10.428	8.876	11.450	10.551	9.639	11.450	10.551	13.268	11.225	12.307		
MATANZA DE GANADO	8.306	7.157	9.289	8.430	7.611	9.289	8.430	10.585	8.975	9.537		
PESCADO	10.832	8.951	10.961	13.279	7.338	10.961	13.279	14.629	11.611	9.989		
INDUSTRIA CONSERVERA	8.372	6.809	8.896	8.883	6.633	8.896	8.883	11.184	8.648	9.072		
ACEITES Y SUBPRODUCTOS	14.638	12.855	16.350	14.981	14.176	16.350	14.981	18.283	15.930	18.064		
LACTEOS	13.057	11.494	15.506	13.746	12.470	15.506	13.746	17.190	14.739	16.187		
MOLIENDA DE TRIGO Y OTROS CEREALES	10.841	9.264	11.977	11.020	10.351	11.977	11.020	13.976	11.831	12.993		
ALIMENTOS BALANCEADOS	9.240	8.062	10.428	9.603	8.835	10.428	9.603	11.624	10.117	11.437		
PANADERIAS	7.728	6.620	8.685	7.928	7.260	8.685	7.928	9.681	8.390	9.099		
AZUCAR	10.594	8.912	10.366	11.773	9.191	10.366	11.773	13.278	11.343	11.500		
CACAO CHOCOLATE	13.094	10.529	13.901	11.886	9.990	13.901	11.886	15.116	12.721	12.935		
PASTAS	7.043	6.103	7.891	7.517	6.636	7.891	7.517	9.079	7.774	8.285		
OTROS PRODUCTOS ALIMENTICIOS	8.913	7.717	10.000	9.327	8.584	10.000	9.327	11.497	9.844	11.186		
BEBIDAS ALCOHOLICAS	10.895	10.263	12.093	11.786	14.901	12.093	11.786	14.026	13.132	15.565		
VINO	7.486	6.400	8.317	7.610	6.458	8.317	7.610	9.587	7.926	10.269		
CERVEZA Y MALTA	17.110	15.431	19.095	16.233	21.366	19.095	16.233	20.586	19.357	24.923		
GASEOSAS	12.733	11.393	14.341	12.807	13.422	14.341	12.807	16.143	14.187	19.217		
PRODUCTOS DE TABACO	15.652	13.171	15.561	16.408	14.935	15.561	16.408	19.909	16.493	19.017		
FIBRAS HILADOS Y TEJIDOS	8.504	6.776	8.896	8.389	7.131	8.896	8.389	10.859	8.804	8.865		
ACABADO DE PRODUCTOS TEXTILES	7.314	5.668	7.216	6.851	5.854	7.216	6.851	8.751	7.171	7.505		
FABRICACION DE PRODUCTOS TEXTILES TEJIDOS	7.163	5.941	7.614	7.193	6.267	7.614	7.193	8.947	7.508	7.891		
PRENDAS DE VESTIR	8.089	6.423	8.717	7.948	7.021	8.717	7.948	10.270	8.480	8.558		
CURTUMBRES	6.378	5.336	6.963	6.384	5.601	6.963	6.384	8.021	6.745	7.180		
MARROQUINERIA Y TALABARTERIA	9.186	7.642	10.106	10.019	10.106	10.106	10.019	12.778	10.504	11.096		
CALZADO Y SUS PARTES	6.496	5.404	6.929	6.409	5.769	6.929	6.409	8.267	6.850	7.095		
ASERRADEROS	6.636	5.513	7.425	6.468	5.841	7.425	6.468	8.491	7.065	7.567		
PRODUCTOS DE LA MADERA EXCEPTO MUEBLES	4.765	4.072	5.560	4.788	4.309	5.560	4.788	5.996	5.159	5.391		
	6.249	5.291	6.911	6.257	5.562	6.911	6.257	7.842	6.634	7.083		

(continúa)

Cuadro 7. (continuación)

Sector de Actividad	Trimestre				Año 2012	Trimestre				Año 2013	Trimestre 1º 2014
	4º					3º					
	2012	2012	2013	2013		2013	2013	2013	2013		
CELULOSA Y PAPEL	12.421	10.613	11.102	13.167	12.213	15.137	12.898	13.973	12.898	13.973	13.973
PAPEL Y CARTON	10.050	8.689	9.349	11.716	10.219	12.727	10.999	12.331	10.999	12.331	12.331
PRODUCTOS DE PAPEL	10.953	9.348	10.126	12.021	10.725	13.501	11.591	12.979	11.591	12.979	12.979
EDICION DE LIBROS FOLLETOS Y OTRAS EDICIONES	7.967	6.790	7.200	9.054	8.232	9.855	8.593	9.255	8.593	9.255	9.255
EDICION DE PERIODICOS Y REVISTAS	12.200	10.413	11.541	13.562	12.726	15.215	13.253	14.843	13.253	14.843	14.843
IMPRESIONES Y OTRAS ACTIVIDADES RELACIONADAS	8.482	7.302	7.780	9.684	8.622	11.058	9.282	9.870	9.282	9.870	9.870
COMBUSTIBLE NUCLEAR HORNO DE COQUE	12.809	10.071	10.978	14.270	12.631	15.268	13.285	13.992	13.285	13.992	13.992
REFINACION DE PETROLEO	24.455	22.257	28.641	27.571	24.064	31.672	28.001	36.715	28.001	36.715	36.715
QUIMICA BASICA	16.202	13.909	15.349	18.705	16.130	20.222	17.595	20.409	17.595	20.409	20.409
FERTILIZANTES Y AGROQUIMICOS	14.500	14.836	12.752	17.144	16.987	19.401	16.215	17.452	16.215	17.452	17.452
PLASTICOS Y CAUCHO	15.311	13.602	16.899	17.055	16.445	19.339	17.440	21.193	17.440	21.193	21.193
PINTURAS Y BARNICES	12.882	11.534	13.039	14.350	12.639	16.609	14.160	16.804	14.160	16.804	16.804
PRODUCTOS MEDICINALES	18.455	15.853	18.001	20.340	18.532	23.235	20.030	23.091	20.030	23.091	23.091
JABONES DETERGENTES COSMETICOS	12.401	10.911	12.816	14.382	12.741	15.867	13.956	15.969	13.956	15.969	15.969
OTROS PRODUCTOS QUIMICOS	12.404	10.983	11.923	14.313	12.608	15.788	13.660	15.328	13.660	15.328	15.328
FIBRAS SINTETICAS MANUFACTURADAS	10.324	8.509	9.521	10.968	9.803	12.604	10.734	11.391	10.734	11.391	11.391
CAMARAS Y CUBIERTAS	10.425	9.140	10.469	11.939	10.790	13.148	11.600	13.482	11.600	13.482	13.482
PRODUCTOS DE CAUCHO	7.798	6.608	6.866	8.847	7.993	10.131	8.462	8.664	8.462	8.664	8.664
MANUFACTURAS DE PLASTICO	9.946	8.248	8.891	10.497	9.852	12.343	10.399	11.189	10.399	11.189	11.189
VIDRIO Y PRODUCTOS DE VIDRIO	11.710	9.784	10.412	13.045	11.193	14.822	12.370	12.955	12.370	12.955	12.955
ARTICULOS DE CERAMICA MARMOLES GRANITO ETC.	8.093	6.799	7.266	8.879	8.397	10.290	8.716	9.505	8.716	9.505	9.505
ARCILLA Y CERAMICA USO ESTRUCTURAL	10.230	8.420	9.553	11.475	10.455	13.497	11.256	11.769	11.256	11.769	11.769
CEMENTO CAL Y YESO	15.719	13.200	14.891	17.523	15.109	19.360	16.718	20.553	16.718	20.553	20.553
MOSAICOS	7.511	6.426	6.772	8.336	7.973	9.653	8.202	8.664	8.202	8.664	8.664
SIDERURGIA	16.661	14.197	14.274	17.070	17.535	20.757	17.409	17.996	17.409	17.996	17.996
METALURGICA NO FERROSA	13.920	11.949	13.337	15.200	14.936	18.043	15.381	16.082	15.381	16.082	16.082
FUNDICION DE METALES	9.063	7.959	8.210	10.116	9.455	11.300	9.771	9.852	9.771	9.852	9.852
ESTRUCTURAS METALICAS TANQUES DEPOSITOS Y GENERADORES DE VAPOR	6.624	5.728	5.714	7.271	6.804	8.259	7.010	7.223	7.010	7.223	7.223
FORJA LAMINADO Y TRATAMIENTO DE METALES	8.958	7.613	7.994	9.569	8.769	11.491	9.455	9.627	9.455	9.627	9.627
CUCHILLOS HERRAMIENTAS DE MANO FERRETERIA	7.950	6.752	6.696	8.655	8.131	10.003	8.374	8.451	8.374	8.451	8.451
OTROS PRODUCTOS METALICOS	8.210	7.064	7.278	9.167	8.331	10.437	8.804	9.122	8.804	9.122	9.122
MOTORES TURBINAS BOMBAS Y COMPRESORES	12.467	10.607	11.370	13.881	12.707	16.709	13.671	15.088	13.671	15.088	15.088
ENGRANAJES HORNO ELEVADORES Y OTRAS MAQUINAS	10.656	9.046	9.978	11.281	10.725	13.364	11.342	13.315	11.342	13.315	13.315
TRACTORES Y MAQUINARIA AGRICOLA	8.104	6.870	6.780	8.819	8.322	10.571	8.606	8.277	8.606	8.277	8.277
OTRAS MAQUINARIA DE USO ESPECIAL	9.316	8.075	8.282	10.759	9.693	11.878	10.150	10.676	10.150	10.676	10.676
APARATOS DE USO DOMESTICO	11.828	9.583	9.289	11.152	11.676	15.006	11.834	11.141	11.834	11.141	11.141
MAQUINAS DE OFICINA E INFORMATICA	9.540	7.790	8.326	9.375	10.748	12.724	10.239	10.360	10.239	10.360	10.360
MOTORES Y GENERADORES ELECTRICOS	8.686	7.460	7.474	9.520	8.881	10.989	9.443	9.443	9.443	9.443	9.443
APARATOS DE CONTROL DE ENERGIA ELECTRICA	12.916	11.230	13.492	13.725	13.175	15.775	14.048	16.704	14.048	16.704	16.704
HILOS CABLES Y AISLADORES	10.462	8.603	9.078	11.260	10.891	12.801	11.033	11.259	11.033	11.259	11.259
ACUMULADORES Y PILAS	8.484	7.219	7.773	9.422	9.013	11.066	9.317	9.648	9.317	9.648	9.648
LAMPARAS Y EQUIPOS DE ILUMINACION	8.269	7.042	7.327	9.323	9.349	10.787	9.207	9.243	9.207	9.243	9.243
TUBOS T TRANSMISORES DE RADIO Y TV	16.346	13.281	12.588	15.099	15.968	23.209	16.990	15.425	16.990	15.425	15.425
RADIO Y TV	20.386	15.932	15.283	16.844	18.167	25.649	19.144	18.868	19.144	18.868	18.868
EQUIPOS E INSTRUMENTOS TECNICOS	9.523	7.908	8.716	10.222	9.419	11.905	10.071	10.951	10.071	10.951	10.951

(continúa)

Cuadro 7. (continuación)

Sector de Actividad	Trimestre				Año 2012	Trimestre				Año 2013	Trimestre	
	2012					2013					1º 2014	
	4º	1º	2º	3º		1º	2º	3º	4º		1º	2º
VEHICULOS AUTOMOTORES	19.048	19.056	21.395	17.529	15.913	19.056	21.395	17.529	24.621	20.653	21.894	
CARROCERIAS	8.464	7.930	10.068	8.888	7.311	7.930	10.068	8.888	11.137	9.510	10.150	
AUTOPARTES	11.924	10.193	12.538	10.954	10.037	10.193	12.538	10.954	14.259	11.981	12.719	
BUQUES Y EMBARCACIONES DE RECREO Y DEPORTE	9.775	8.766	10.678	10.013	8.345	8.766	10.678	10.013	12.563	10.527	11.099	
MOTOCICLETAS BICICLETAS Y OTROS TIPOS DE TRANSPORTE	7.390	6.715	8.292	7.897	6.483	6.715	8.292	7.897	9.760	8.177	8.485	
MUEBLES Y COLCHONES	6.944	6.129	7.772	7.063	5.899	6.129	7.772	7.063	8.722	7.422	7.909	
OTRAS INDUSTRIAS MANUFACTURERAS	7.658	7.030	8.646	7.866	6.518	7.030	8.646	7.866	9.775	8.326	9.102	
ELECTRICIDAD GAS Y AGUA	16.587	18.855	19.585	17.418	14.666	18.855	19.585	17.418	20.453	19.082	22.848	
ELECTRICIDAD	18.095	22.231	21.445	19.067	16.033	22.231	21.445	19.067	21.870	21.148	26.201	
GAS	15.447	16.004	18.460	15.980	13.660	16.004	18.460	15.980	20.082	17.632	21.696	
AGUA	14.016	13.204	16.285	14.618	12.308	13.204	16.285	14.618	17.683	15.460	16.415	
CONSTRUCCION	6.732	6.084	7.485	7.077	5.822	6.084	7.485	7.077	8.111	7.195	7.315	
CONSTRUCCION	6.732	6.084	7.485	7.077	5.822	6.084	7.485	7.077	8.111	7.195	7.315	
COMERCIO	7.467	6.378	8.396	7.629	6.378	6.378	8.396	7.629	9.377	8.079	8.906	
COMERCIO MAYORISTA	8.332	7.714	9.283	8.479	7.115	7.714	9.283	8.479	10.491	8.987	9.903	
COMERCIO MINORISTA	6.995	6.481	7.908	7.169	5.970	6.481	7.908	7.169	8.775	7.583	8.362	
HOTELES Y RESTAURANTES	4.984	4.704	5.617	5.278	4.305	4.704	5.617	5.278	6.245	5.454	5.811	
HOTELES	6.367	6.091	7.163	6.768	5.464	6.091	7.163	6.768	8.017	6.992	7.417	
RESTAURANTES	4.593	4.297	5.191	4.863	3.971	4.297	5.191	4.863	5.752	5.021	5.344	
TRANSPORTE ALMACENAMIENTO Y COMUNICACIONES	10.552	9.979	11.979	11.114	9.109	9.979	11.979	11.114	13.306	11.579	12.819	
PASAJEROS FCC AUTOMOTOR TAXI REMISE	8.965	8.123	10.802	9.643	7.826	8.123	10.802	9.643	11.305	9.971	10.554	
CARGA CAMION FCC	10.214	9.365	11.022	10.751	8.643	9.365	11.022	10.751	12.863	11.001	11.989	
DUCTOS	21.653	24.585	24.539	21.446	19.652	24.585	24.539	21.446	26.654	24.306	30.672	
BUQUES PASAJERO CARGA	18.497	17.473	19.996	19.894	16.158	17.473	19.996	19.894	23.943	20.336	22.234	
AEREO PASAJERO CARGA	24.770	22.995	24.718	21.521	19.930	22.995	24.718	21.521	29.022	24.558	27.262	
ACTIVIDADES COMPLEMENTARIAS MANIPULACION ALMACENAMIENTO												
AGENCIA DE VIAJES DESPACHANTES PEAJE PLAYAS	9.816	9.391	11.183	10.304	8.480	9.391	11.183	10.304	12.597	10.872	11.929	
CORREOS	9.266	8.659	10.514	10.038	8.023	8.659	10.514	10.038	12.080	10.321	12.363	
TELECOMUNICACIONES	12.053	12.610	14.129	13.147	10.765	12.610	14.129	13.147	15.319	13.799	16.544	
INTERMEDIACION FINANCIERA	14.016	15.675	16.819	14.657	12.876	15.675	16.819	14.657	17.880	16.260	20.404	
BANCOS	15.136	17.728	18.790	15.964	14.123	17.728	18.790	15.964	19.345	17.958	23.178	
SEGUROS	13.445	13.860	15.258	13.970	12.051	13.860	15.258	13.970	17.140	15.066	17.897	
SERVICIOS FINANCIEROS	10.990	11.365	11.995	10.984	9.792	11.365	11.995	10.984	13.962	12.080	15.035	
SERVICIOS DE SEGUROS	8.253	8.324	9.544	8.329	7.198	8.324	9.544	8.329	10.405	9.149	11.058	
ACTIVIDADES INMOBILIARIAS EMPRESARIALES Y DE ALQUILER	7.036	6.596	7.910	7.382	6.027	6.596	7.910	7.382	8.817	7.677	8.556	
ALQUILERES DE EQUIPOS Y ENSERES PERSONALES+502+5260	7.227	6.760	8.106	7.634	6.193	6.760	8.106	7.634	9.132	7.908	8.797	
ACTIVIDADES INMOBILIARIAS	6.765	6.315	7.654	6.992	5.844	6.315	7.654	6.992	8.505	7.369	7.958	
SERVICIOS EVENTUALES	5.066	4.930	5.660	4.948	4.305	4.930	5.660	4.948	5.731	5.315	6.068	
INVESTIGACION Y DESARROLLO	11.102	10.651	13.009	11.721	9.962	10.651	13.009	11.721	14.408	12.430	14.370	
ADMINISTRACION PUBLICA Y DEFENSA	10.460	9.428	11.520	10.864	8.835	9.428	11.520	10.864	13.451	11.332	12.358	
GOBIERNO												
OBRAS SOCIALES	10.460	9.428	11.520	10.864	8.835	9.428	11.520	10.864	13.451	11.332	12.358	
ENSEÑANZA	4.393	4.069	5.005	4.617	3.953	4.069	5.005	4.617	5.411	4.782	5.176	
ENSEÑANZA PUBLICA												
ENSEÑANZA PRIVADA	4.393	4.069	5.005	4.617	3.953	4.069	5.005	4.617	5.411	4.782	5.176	

(continúa)

Cuadro 7.(conclusión)

Sector de Actividad	Trimestre		Año 2012	Trimestre				Año 2013	Trimestre	
	4º	2012		1º	2º	3º	4º		1º	2014
	2012	2013		2013	2013	2013	2013		2013	2014
SERVICIOS SOCIALES Y DE SALUD	7.389	6.289	6.881	8.036	7.461	9.373	7.946	8.764		
SALUD HUMANA PUBLICA	7.649	6.506	7.107	8.315	7.718	9.708	8.220	9.059		
SALUD HUMANA PRIVADA	5.207	4.410	4.793	5.716	5.224	6.377	5.527	5.957		
VETERINARIOS	5.634	4.832	5.366	6.148	5.719	7.116	6.094	6.784		
SERVICIOS SOCIALES	7.022	6.054	6.577	7.938	7.338	8.968	7.704	8.559		
OTRAS ACTIVIDADES DE SERVICIOS COMUNITARIAS, SOCIALES Y PERSONALES	8.447	7.511	7.914	9.574	8.909	10.760	9.291	10.040		
SANEAMIENTO	7.777	6.718	7.304	8.767	8.112	9.861	8.514	9.477		
ACTIVIDAD DE ASOCIACIONES	9.598	8.233	9.324	10.813	9.513	12.346	10.508	12.881		
CINE RADIO TV										
ACTIVIDADES DE NOTICIAS BIBLIOTECAS ACTIVIDADES DEPORTIVAS Y										
OTROS SERVICIOS	6.056	5.189	5.582	6.825	6.339	7.699	6.606	7.189		
BOMBEROS VOLUNTARIOS	7.004	6.106	6.480	7.966	7.289	8.971	7.670	8.993		
REPARACIONES	6.028	5.206	5.730	6.790	6.348	7.693	6.640	7.279		
SERVICIO DOMESTICO	6.983	6.083	6.243	7.847	6.523	8.350	7.218	7.394		
SERVICIO DOMESTICO	6.983	6.083	6.243	7.847	6.523	8.350	7.218	7.394		
CONSORCIOS DE PROPIETARIOS DE EDIFICIOS	12.630	11.162	12.239	13.483	12.116	15.003	13.215	13.997		
EMPLEADORES NO RESIDENTES	12.630	11.162	12.239	13.483	12.116	15.003	13.215	13.997		
EMBAJADAS Y EMPRESA DE BANDERA EXTRANJERA	5.402	4.831	5.838	6.780	6.434	7.947	6.747	7.417		
NO CLASIFICADA	5.402	4.831	5.838	6.780	6.434	7.947	6.747	7.417		
NO CLASIFICADA	5.402	4.831	5.838	6.780	6.434	7.947	6.747	7.417		
TOTAL	8.169	7.039	7.722	9.168	8.443	10.294	8.907	9.894		

Fuente: Dirección Nacional de Cuentas Nacionales INDEC sobre la base de datos del Sistema Integrado de Jubilaciones y Pensiones

Cuadro 8: Sector Privado: Remuneración Neta por sector de actividad y por trimestre. Promedio Mensual del Trimestre. Unidad: Pesos

Sector de Actividad	Trimestre				Año 2012	Trimestre				Año 2013	Trimestre	
	2012					2013					2014	
	4º	1º	2º	3º		4º	1º	2º	3º		4º	1º
AGRICULTURA, GANADERIA, CAZA Y SILVICULTURA	4.215	3.903	4.585	4.295	3.550	3.903	4.585	4.295	5.366	4.526	4.995	
CULTIVOS DE CEREALES, OLEAGINOSAS Y PASTOS FORRAJEROS	4.787	4.328	5.187	4.937	4.039	4.328	5.187	4.937	6.136	5.134	5.578	
CULTIVO DE HORTALIZAS, LEGUMBRES, FLORES Y PLANTAS ORNAMENTALES	3.113	2.920	3.346	3.240	2.673	2.920	3.346	3.240	3.937	3.352	3.670	
CULTIVO DE FRUTAS	3.132	3.419	3.878	3.504	2.956	3.419	3.878	3.504	4.051	3.700	4.317	
CULTIVOS INDUSTRIALES	3.537	3.073	3.803	3.904	2.918	3.073	3.803	3.904	4.643	3.821	3.928	
PRODUCCION DE SEMILLAS	7.241	6.074	8.219	7.727	6.046	6.074	8.219	7.727	8.418	7.493	7.987	
CRIA DE GANADO, PRODUCCION DE LECHE Y LANA	4.855	4.438	5.284	4.667	4.019	4.438	5.284	4.667	5.985	5.090	5.608	
CRIA DE AVES, OTROS ANIMALES Y PRODUCCION DE HUEVOS	5.697	5.133	6.141	5.707	4.820	5.133	6.141	5.707	7.169	6.032	6.462	
SERVICIOS AGRICOLA GANADEROS	3.243	3.318	3.528	3.378	2.778	3.318	3.528	3.378	4.290	3.610	4.400	
CAZA	3.866	3.187	3.791	3.304	3.187	3.187	3.791	3.304	4.328	3.696	4.457	
SILVICULTURA	3.894	3.243	4.262	4.031	3.243	3.243	4.262	4.031	5.033	4.228	5.009	
PESCA	9.730	7.521	10.717	12.160	8.225	7.521	10.717	12.160	13.802	11.045	10.536	
PESCA	9.730	7.521	10.717	12.160	8.225	7.521	10.717	12.160	13.802	11.045	10.536	
EXPLOTACION DE MINAS Y CANTERAS	22.479	23.952	25.453	22.978	19.780	23.952	25.453	22.978	27.511	24.986	30.999	
PETROLEO GAS CARBON URANIO	29.871	30.847	33.161	30.118	26.314	30.847	33.161	30.118	35.560	32.447	40.321	
MINERALES METALIFEROS	16.883	20.749	20.345	17.776	15.203	20.749	20.345	17.776	22.620	20.366	26.396	
OTRAS MINAS Y CANTERAS	9.153	10.230	10.812	9.428	8.044	10.230	10.812	9.428	11.461	10.487	11.143	
INDUSTRIA MANUFACTURERA	8.948	8.313	9.807	9.042	7.632	8.313	9.807	9.042	11.381	9.634	10.626	
MATANZA DE GANADO	7.046	6.098	7.884	7.172	7.046	6.098	7.884	7.172	8.991	7.628	8.122	
PESCADO	9.513	7.922	9.532	11.797	6.324	6.324	9.532	11.797	12.876	10.186	8.641	
INDUSTRIA CONSERVERA	7.145	5.804	7.555	7.523	5.804	5.804	7.555	7.523	9.476	7.325	7.692	
ACEITES Y SUBPRODUCTOS	12.635	11.137	14.064	12.949	11.137	12.297	14.064	12.949	15.746	13.749	15.744	
LACTEOS	11.204	9.833	13.188	11.666	9.833	10.688	13.188	11.666	14.619	12.550	13.796	
MOLIENDA DE TRIGO Y OTROS CEREALES	9.222	7.894	10.209	9.400	7.894	8.919	10.209	9.400	11.973	10.124	11.169	
ALIMENTOS BALANCEADOS	7.826	6.853	8.833	8.139	6.853	7.522	8.833	8.139	9.842	8.579	9.758	
PANADERIAS	6.590	5.659	7.393	6.755	6.590	6.204	7.393	6.755	8.207	7.141	7.744	
AZUCAR	9.064	7.611	8.857	10.069	7.611	7.893	8.857	10.069	11.399	9.716	9.899	
CACAO CHOCOLATE	11.378	9.112	11.934	10.069	9.112	8.487	11.934	10.069	12.790	10.817	11.032	
PASTAS	5.965	5.199	6.682	6.439	5.199	5.657	6.682	6.439	7.723	6.619	7.039	
OTROS PRODUCTOS ALIMENTICIOS	7.663	6.670	8.592	8.025	6.670	7.431	8.592	8.025	9.866	8.471	9.714	
BEBIDAS ALCOHOLICAS	9.398	8.955	10.424	10.170	8.955	13.473	10.424	10.170	12.132	11.478	13.740	
VINO	6.414	5.513	7.115	6.472	5.513	5.530	7.115	6.472	8.184	6.769	9.089	
CERVEZA Y MALTA	14.875	13.434	16.575	13.950	13.434	19.086	16.575	13.950	17.824	16.891	22.143	
GASEOSAS	10.780	9.732	12.156	10.832	9.732	11.551	12.156	10.832	13.681	12.064	16.848	
PRODUCTOS DE TABACO	13.592	11.499	13.492	14.392	11.499	13.151	13.492	14.392	17.394	14.421	16.733	
FIBRAS HILADOS Y TEJIDOS	7.312	5.849	7.630	7.204	5.849	6.126	7.630	7.204	9.312	7.555	7.602	
ACABADO DE PRODUCTOS TEXTILES	6.346	4.905	6.198	5.883	4.905	5.034	6.198	5.883	7.517	6.161	6.451	
FABRICACION DE PRODUCTOS TEXTILES	6.154	5.125	6.535	6.180	5.125	5.379	6.535	6.180	7.677	6.445	6.764	
TEJIDOS	6.977	5.545	7.538	6.850	5.545	6.043	7.538	6.850	8.825	7.307	7.336	
PRENDAS DE VESTIR	5.448	4.567	5.949	5.461	4.567	4.782	5.949	5.461	6.868	5.767	6.136	
CURTIDORES	7.796	6.502	8.606	8.556	6.502	7.846	8.606	8.556	10.932	8.991	9.508	
MARROQUINERIA Y TALABARTERIA	5.511	4.586	5.875	5.452	4.586	4.884	5.875	5.452	7.039	5.817	6.008	
CALZADO Y SUS PARTES	5.642	4.695	6.313	5.498	4.695	5.001	6.313	5.498	7.214	6.013	6.495	
ASERRADEROS	4.034	3.461	4.762	4.072	3.461	3.657	4.762	4.072	5.089	4.392	4.579	
PRODUCTOS DE LA MADERA EXCEPTO MUEBLES	5.299	4.500	5.869	5.320	4.500	4.718	5.869	5.320	6.665	5.636	6.023	

(continúa)

Cuadro 8. (continuación)

Sector de Actividad	Trimestre			Trimestre			Trimestre	
	4º	1º	2º	3º	4º	Año	1º	
	2012	2013	2013	2013	2013	2013	2014	
CELULOSA Y PAPEL	10.626	9.093	11.191	10.442	12.930	11.007	11.954	
PAPEL Y CARTON	8.511	7.372	9.913	8.638	10.777	9.312	10.551	
PRODUCTOS DE PAPEL	9.369	8.020	10.246	9.142	11.531	9.902	11.176	
EDICIO DE LIBROS FOLLETOS Y OTRAS EDICIONES	6.737	5.753	7.670	6.966	8.339	7.266	7.856	
EDICION DE PERIODICOS Y REVISTAS	10.467	8.952	11.635	10.963	13.069	11.400	12.829	
IMPRESIONES Y OTRAS ACTIVIDADES RELACIONADAS	7.186	6.197	8.204	7.279	9.416	7.874	8.418	
COMBUSTIBLE NUCLEAR HORNO DE COQUE	11.032	8.658	12.300	10.862	13.067	11.428	12.041	
REFINACION DE PETROLEO	21.510	19.742	24.309	21.109	28.041	24.838	33.256	
QUIMICA BASICA	14.000	12.041	16.261	13.939	17.459	15.244	17.811	
FERTILIZANTES Y AGROQUIMICOS	12.603	12.926	14.842	14.699	16.900	14.081	15.251	
PLASTICOS Y CAUCHO	13.212	11.815	14.745	14.267	16.653	15.154	18.673	
PINTURAS Y BARNICES	10.958	9.909	11.276	10.762	14.194	12.123	14.552	
PRODUCTOS MEDICINALES	16.064	13.821	17.715	16.094	20.235	17.468	20.370	
JABONES DETERGENTES COSMETICOS	10.670	9.419	12.377	10.956	13.682	12.047	13.857	
OTROS PRODUCTOS QUIMICOS	10.635	9.479	12.386	10.852	13.584	11.785	13.269	
FIBRAS SINTETICAS MANUFACTURADAS	8.939	7.400	9.501	8.489	10.916	9.309	9.903	
CAMARAS Y CUBIERTAS	8.963	7.864	10.210	9.274	11.323	9.965	11.684	
PRODUCTOS DE CAUCHO	6.580	5.585	7.491	6.735	8.534	7.140	7.329	
MANUFACTURAS DE PLASTICO	8.424	7.010	8.907	8.356	10.444	8.818	9.521	
VIDRIO Y PRODUCTOS DE VIDRIO	9.975	8.292	11.041	9.483	12.587	10.498	10.982	
ARTICULOS DE CERAMICA MARMOLES GRANITO ETC.	6.918	5.805	7.534	7.186	8.767	7.421	8.080	
ARCILLA Y CERAMICA USO ESTRUCTURAL	8.693	7.162	9.716	8.855	11.467	9.559	9.968	
CEMENTO CAL Y YESO	13.577	11.405	15.115	12.896	16.614	14.376	18.007	
MOSAICOS	6.358	5.471	7.081	6.786	8.188	6.971	7.350	
SIDERURGIA	14.427	12.251	14.593	15.094	17.972	14.973	15.463	
METALURGICA NO FERROSA	11.842	10.185	12.958	12.761	15.445	13.174	13.832	
FUNDICION DE METALES	7.618	6.704	8.493	7.942	9.514	8.227	8.307	
ESTRUCTURAS METALICAS TANQUES DEPOSITOS Y GENERADORES DE VAPOR	5.627	4.874	6.157	5.772	7.007	5.947	6.136	
FORJA LAMINADO Y TRATAMIENTO DE METALES	7.663	6.542	8.142	7.476	8.890	8.096	8.277	
CUCHILLOS HERRAMIENTAS DE MANO FERRETERIA	6.687	5.675	7.250	6.831	8.428	7.038	7.115	
OTROS PRODUCTOS METALICOS	6.988	6.023	7.793	7.061	8.887	7.490	7.771	
MOTORES TURBINAS BOMBAS Y COMPRESORES	10.663	9.072	11.847	10.851	14.407	11.726	13.064	
ENGRANAJES HORNO ELEVADORES Y OTRAS MAQUINAS	9.130	7.795	9.606	9.187	11.422	9.732	11.595	
TRACTORES Y MAQUINARIA AGRICOLA	6.845	5.803	7.432	7.001	8.957	7.268	7.005	
OTRAS MAQUINARIA DE USO ESPECIAL	7.906	6.864	9.167	8.229	10.097	8.632	9.098	
APARATOS DE USO DOMESTICO	10.232	8.279	9.459	10.101	12.969	10.172	9.532	
MAQUINAS DE OFICINA E INFORMATICA	8.134	6.642	7.999	9.349	11.059	8.829	8.845	
MOTORES Y GENERADORES ELECTRICOS	7.350	6.317	8.039	7.513	9.320	7.807	8.021	
APARATOS DE CONTROL DE ENERGIA ELECTRICA	11.062	9.674	11.755	11.381	13.495	12.120	14.641	
HILOS CABLES Y AISLADORES	8.925	7.315	9.611	9.341	10.879	9.422	9.585	
ACUMULADORES Y PILAS	7.182	6.111	7.969	7.628	9.379	7.892	8.176	
LAMPARAS Y EQUIPOS DE ILUMINACION	7.028	6.003	7.927	8.040	9.188	7.861	7.921	
TUBOS T TRANSMISORES DE RADIO Y TV	15.081	12.217	13.923	14.969	21.605	15.773	14.016	
RADIO Y TV	18.098	14.098	14.655	16.153	22.678	16.877	16.513	
EQUIPOS E INSTRUMENTOS TECNICOS	8.160	6.754	8.707	8.044	10.233	8.621	9.419	

(continúa)

Cuadro 8. (continuación)

Sector de Actividad	Trimestre				Año 2012	Trimestre				Año 2013	Trimestre 1º 2014
	4º					3º					
	2012	1º 2013	2º 2013	4º 2013		2013	3º 2013	4º 2013	2013		
VEHICULOS AUTOMOTORES	16.564	13.878	18.654	21.377	13.878	16.848	18.654	15.200	18.021	19.210	
CARROCERIAS	7.226	6.275	8.620	9.524	6.275	6.808	8.620	7.573	8.135	8.704	
AUTOPARTES	10.298	8.698	10.786	12.223	8.698	8.801	10.786	9.386	10.295	10.997	
BUQUES Y EMBARCACIONES DE RECREO Y DEPORTE	8.323	7.081	9.052	10.754	7.081	7.443	9.052	8.533	8.965	9.459	
MOTOCICLETAS BICICLETAS Y OTROS TIPOS DE TRANSPORTE	6.257	5.516	7.015	8.262	5.516	5.726	7.015	6.692	6.933	7.188	
MUEBLES Y COLCHONES	5.921	5.037	6.641	7.447	5.037	5.221	6.641	6.027	6.335	6.762	
OTRAS INDUSTRIAS MANUFACTURERAS	6.509	5.557	7.358	8.323	5.557	5.989	7.358	6.687	7.087	7.774	
ELECTRICIDAD GAS Y AGUA	14.317	12.687	16.976	17.627	12.687	16.617	16.976	15.032	16.565	20.053	
ELECTRICIDAD	15.746	13.978	18.698	18.858	13.978	19.818	18.698	16.500	18.460	23.124	
GAS	13.212	11.738	15.993	17.346	11.738	13.887	15.993	13.749	15.244	19.100	
AGUA	11.888	10.461	13.899	15.205	10.461	11.273	13.899	12.540	13.240	14.121	
CONSTRUCCION	5.795	5.031	6.458	6.969	5.031	5.237	6.458	6.120	6.201	6.284	
CONSTRUCCION	5.795	5.031	6.458	6.969	5.031	5.237	6.458	6.120	6.201	6.284	
COMERCIO	6.399	5.491	7.194	8.067	5.491	5.939	7.194	6.548	6.936	7.642	
COMERCIO MAYORISTA	7.157	6.137	7.975	9.040	6.137	6.644	7.975	7.291	7.733	8.521	
COMERCIO MINORISTA	5.986	5.134	6.764	7.541	5.134	5.550	6.764	6.146	6.501	7.163	
HOTELES Y RESTAURANTES	4.276	3.707	4.788	5.333	3.707	4.029	4.788	4.543	4.667	4.948	
HOTELES	5.421	4.684	6.055	6.795	4.684	5.189	6.055	5.777	5.939	6.269	
RESTAURANTES	3.953	3.426	4.439	4.926	3.426	3.689	4.439	4.199	4.309	4.564	
TRANSPORTE ALMACENAMIENTO Y COMUNICACIONES	9.141	7.893	10.355	11.518	7.893	8.665	10.355	9.637	10.046	11.150	
PASAJEROS FCC AUTOMOTOR TAXI REMISE	7.639	6.650	9.191	9.611	6.650	6.899	9.191	8.235	8.486	9.041	
CARGA CAMION FCC	8.947	7.590	9.658	11.270	7.590	8.209	9.658	9.467	9.651	10.530	
DUCTOS	18.720	17.153	21.218	23.037	17.153	21.807	21.218	18.495	21.138	27.207	
BUQUES PASAJEROS CARGA	16.354	14.366	17.500	21.042	14.366	15.425	17.500	17.526	17.882	19.514	
AEREO PASAJERO CARGA	22.510	17.900	21.952	26.053	17.900	20.954	21.952	19.104	22.010	24.506	
ACTIVIDADES COMPLEMENTARIAS MANIPULACION ALMACENAMIENTO											
AGENCIA DE VIAJES DESPACHANTES PEAJE PLAYAS	8.458	7.317	9.637	10.888	7.317	8.130	9.637	8.892	9.389	10.326	
CORREOS	8.006	6.953	9.149	10.494	6.953	7.533	9.149	8.772	8.985	10.739	
TELECOMUNICACIONES	10.354	9.307	12.172	13.186	9.307	10.943	12.172	11.328	11.906	14.391	
INTERMEDIACION FINANCIERA	12.098	11.186	14.569	15.480	11.186	13.798	14.569	12.653	14.126	17.998	
BANCOS	13.088	12.292	16.304	16.774	12.292	15.672	16.304	13.782	15.635	20.538	
SEGUROS	11.553	10.419	13.166	14.771	10.419	12.091	13.166	12.048	13.026	15.624	
SERVICIOS FINANCIEROS	9.530	8.554	10.411	12.251	8.554	9.994	10.411	9.561	10.557	13.350	
SERVICIOS DE SEGUROS	7.135	6.256	8.269	9.002	6.256	7.260	8.269	7.177	7.925	9.663	
ACTIVIDADES INMOBILIARIAS EMPRESARIALES Y DE ALQUILER	6.128	5.263	6.886	7.696	5.263	5.754	6.886	6.444	6.696	7.472	
ALQUILERES DE EQUIPOS Y ENSERES PERSONALES+502+5260	6.301	5.413	7.063	7.978	5.413	5.900	7.063	6.671	6.904	7.692	
ACTIVIDADES INMOBILIARIAS	5.771	5.006	6.527	7.278	5.006	5.399	6.527	5.981	6.298	6.792	
SERVICIOS EVENTUALES	4.465	3.810	5.001	5.084	3.810	4.371	5.001	4.381	4.708	5.376	
INVESTIGACION Y DESARROLLO	9.544	8.609	11.203	12.365	8.609	9.186	11.203	10.053	10.687	12.417	
ADMINISTRACION PUBLICA Y DEFENSA	8.929	7.533	9.813	11.505	7.533	8.037	9.813	9.276	9.672	10.546	
GOBIERNO											
OBRAS SOCIALES	8.929	7.533	9.813	11.505	7.533	8.037	9.813	9.276	9.672	10.546	
ENSEÑANZA	3.828	3.454	4.344	4.689	3.454	3.554	4.344	4.020	4.157	4.502	
ENSEÑANZA PUBLICA											
ENSEÑANZA PRIVADA	3.828	3.454	4.344	4.689	3.454	3.554	4.344	4.020	4.157	4.502	

(continúa)

Cuadro 8.(continuación)

Sector de Actividad	Trimestre				Año 2012	Trimestre				Año 2013	Trimestre	
	4º					1º					1º	
	2012	2012	2012	2012		2013	2013	2013	2013		2013	2014
SERVICIOS SOCIALES Y DE SALUD	6.277	5.344	5.846	6.822	6.336	7.963	6.748	7.440				
SALUD HUMANA PUBLICA	6.501	5.530	6.039	7.063	6.557	8.254	6.985	7.694				
SALUD HUMANA PRIVADA	4.420	3.764	4.067	4.838	4.438	5.432	4.694	5.018				
VETERINARIOS	4.761	4.090	4.548	5.187	4.829	6.004	5.148	5.731				
SERVICIOS SOCIALES	6.020	5.205	5.646	6.807	6.302	7.693	6.611	7.345				
OTRAS ACTIVIDADES DE SERVICIOS COMUNITARIAS, SOCIALES Y PERSONALES	7.401	6.627	6.955	8.438	7.838	9.420	8.164	8.802				
SANEAMIENTO	6.620	5.725	6.221	7.459	6.926	8.394	7.253	8.063				
ACTIVIDAD DE ASOCIACIONES	8.312	7.138	8.092	9.333	8.203	10.686	9.086	11.276				
CINE RADIO TV												
ACTIVIDADES DE NOTICIAS BIBLIOTECAS ACTIVIDADES DEPORTIVAS Y												
OTROS SERVICIOS	5.182	4.454	4.780	5.839	5.435	6.598	5.659	6.143				
BOMBEROS VOLUNTARIOS	5.857	5.113	5.416	6.662	6.108	7.510	6.418	7.524				
REPARACIONES	5.122	4.436	4.882	5.772	5.394	6.546	5.648	6.194				
SERVICIO DOMESTICO	5.807	5.060	5.252	6.523	5.422	6.943	6.017	6.144				
SERVICIO DOMESTICO	5.807	5.060	5.252	6.523	5.422	6.943	6.017	6.144				
CONSORCIOS DE PROPIETARIOS DE EDIFICIOS	10.811	9.568	10.527	11.411	10.296	12.710	11.240	11.867				
EMPLEADORES NO RESIDENTES	10.811	9.568	10.527	11.411	10.296	12.710	11.240	11.867				
EMBAJADAS Y EMPRESA DE BANDERA EXTRANJERA	4.634	4.148	5.003	5.895	5.561	6.864	5.829	6.409				
NO CLASIFICADA	4.634	4.148	5.003	5.895	5.561	6.864	5.829	6.409				
NO CLASIFICADA	4.634	4.148	5.003	5.895	5.561	6.864	5.829	6.409				
TOTAL	7.036	6.080	6.681	7.892	7.279	8.872	7.681	8.563				

Fuente: Dirección Nacional de Cuentas Nacionales INDEC sobre la base de datos del Sistema Integrado de Jubilaciones y Pensiones

Cuadro 9. Sector Público: Remuneración Total por puesto de trabajo y por trimestre. Promedio Mensual del trimestre. Unidad: Pesos

Clasificación del Sector Público	Trimestre	Año 2012	Trimestre				Año 2013	Trimestre
	4º 2012		1º 2013	2º 2013	3º 2013	4º 2013		1º 2014
Sector público Nacional	13.525	11.610	12.371	14.961	14.181	16.782	14.614	15.871
Administración Central	12.162	10.285	10.262	12.515	12.345	14.882	12.526	12.758
Organismos descentralizados	20.151	17.175	18.641	21.351	21.262	25.399	21.683	23.151
Poder Legislativo	19.561	17.369	17.523	23.028	21.488	24.181	21.590	22.785
Poder Judicial	16.158	13.149	14.984	19.393	18.224	21.839	18.651	18.959
Bancos Nacionales	20.055	18.681	20.679	27.926	20.382	23.263	23.063	27.056
Empresas Públicas	17.918	15.019	16.622	19.043	18.437	21.197	18.869	20.803
Organismos en liquidación	25.819	25.730	20.683	37.592	27.697	31.806	29.373	27.962
Universidades Nacionales	7.179	6.329	6.399	7.860	7.435	8.802	7.608	7.936
Servicios de Salud	13.062	11.178	11.554	13.864	14.570	17.161	14.316	14.852
Personal Civil de las FFAA y de Seguridad	8.533	7.287	7.162	8.506	8.803	11.851	9.550	12.749
Otros	13.800	11.499	11.517	13.986	13.838	17.634	14.257	14.468
Sector Público provincial	6.458	5.701	5.999	7.570	6.943	8.079	7.138	7.647
Sector público Municipal	5.634	4.923	5.261	6.629	6.051	7.133	6.270	6.718
Gobierno Autónomo de la Ciudad de Buenos Aires	10.525	8.827	10.057	11.798	10.818	12.796	11.352	12.208
No clasificadas	1.874	1.754	1.825	2.398	2.174	2.577	2.248	2.520
Total	8.972	7.753	8.275	10.186	9.513	11.295	9.818	10.601

Fuente: Dirección Nacional de Cuentas Nacionales INDEC sobre la base de datos del Sistema Integrado de Jubilaciones y Pensiones.

Cuadro 10. Sector Público: Remuneración Neta por puesto de trabajo y por trimestre. Promedio Mensual del trimestre. Unidad: Pesos

Clasificación del Sector Público	Trimestre	Año 2012	Trimestre				Año 2013	Trimestre
	4º 2012		1º 2013	2º 2013	3º 2013	4º 2013		1º 2014
Sector público Nacional	11.723	10.098	10.788	12.981	12.350	14.640	12.726	13.899
Administración Central	10.228	8.645	8.617	10.507	10.374	12.510	10.523	10.708
Organismos descentralizados	17.547	15.018	16.386	18.613	18.621	22.132	18.955	20.294
Poder Legislativo	16.585	14.775	14.897	19.677	18.331	20.562	18.396	19.440
Poder Judicial	13.514	10.996	12.521	16.273	15.289	18.337	15.640	15.853
Bancos Nacionales	17.227	16.067	17.791	24.389	17.399	20.053	19.907	23.223
Empresas Públicas	15.524	13.042	14.478	16.430	16.047	18.302	16.353	18.212
Organismos en liquidación	22.400	22.629	17.773	33.675	24.059	27.539	25.687	24.145
Universidades Nacionales	6.425	5.689	5.757	7.020	6.650	7.818	6.797	7.084
Servicios de Salud	10.995	9.423	9.741	11.640	12.317	14.478	12.068	12.496
Personal Civil de las FFAA y de Seguridad	7.252	6.208	6.128	7.233	7.778	10.915	8.508	11.812
Otros	11.884	9.850	9.853	11.931	11.869	15.195	12.224	12.366
Sector Público provincial	5.787	5.114	5.383	6.729	6.203	7.170	6.362	6.812
Sector público Municipal	5.126	4.406	4.861	6.107	5.596	6.620	5.798	6.250
Gobierno Autónomo de la Ciudad de Buenos Aires	9.168	7.737	8.786	10.240	9.430	11.110	9.878	10.704
No clasificadas	1.631	1.544	1.597	2.083	1.897	2.228	1.955	2.203
Total	7.898	6.839	7.318	8.950	8.392	9.942	8.651	9.373

Fuente: Dirección Nacional de Cuentas Nacionales INDEC sobre la base de datos del Sistema Integrado de Jubilaciones y Pensiones.

Cuadro 11. Sector Público: Puestos de trabajo por trimestre. Promedio Trimestral.

Unidad: Puestos de trabajo

Clasificación del Sector Público	Trimestre		Trimestre				Año 2013	Trimestre 1º 2014
	4º 2012	Año 2012	1º 2013	2º 2013	3º 2013	4º 2013		
Sector público Nacional	495.498	495.498	488.083	491.035	510.430	539.408	507.239	508.464
Administración Central	52.281	52.281	48.958	49.037	50.129	51.013	49.784	47.654
Organismos descentralizados	131.436	131.436	132.817	132.300	135.351	136.865	134.333	134.944
Poder Legislativo	11.381	11.381	11.386	11.608	11.765	11.886	11.661	9.306
Poder Judicial	20.732	20.732	20.524	21.014	21.218	21.368	21.031	21.010
Bancos Nacionales	20.173	20.173	20.310	20.423	20.618	20.902	20.563	21.106
Empresas Públicas	29.480	29.480	30.035	30.246	32.530	32.794	31.401	33.429
Organismos en liquidación	9	9	9	8	9	9	9	9
Universidades Nacionales	172.303	172.303	169.506	171.060	172.195	174.675	171.859	172.588
Servicios de Salud	8.273	8.273	8.312	8.355	8.489	8.613	8.442	8.673
Personal Civil de las FFAA y de Seguridad	41.230	41.230	37.955	38.746	49.833	72.882	49.854	51.520
Otros	8.198	8.198	8.271	8.237	8.293	8.400	8.301	8.226
Sector Público provincial	777.255	777.255	779.432	783.737	795.337	804.844	790.838	798.160
Sector público Municipal Gobierno Autónomo de la Ciudad de Buenos Aires	113.835	113.835	115.125	115.930	116.827	117.106	116.247	115.673
No clasificadas	141.619	141.619	140.966	143.463	143.882	144.815	143.282	142.536
	109	109	92	98	96	96	96	86
Total	1.528.315	1.528.315	1.523.698	1.534.263	1.566.572	1.606.270	1.557.701	1.564.920

Fuente: Dirección Nacional de Cuentas Nacionales INDEC sobre la base de datos del Sistema Integrado de Jubilaciones y Pensiones.

Cuadro 12. Sector Público: Costo salarial por puesto de trabajo y por trimestre. Promedio mensual del trimestre. Unidad: Pesos

Clasificación del Sector Público	Trimestre		Trimestre				Año 2013	Trimestre 1º 2014
	4º 2012	Año 2012	1º 2013	2º 2013	3º 2013	4º 2013		
Sector público Nacional	16.922	14.493	15.427	18.826	17.731	20.943	18.281	19.756
Administración Central	15.408	13.060	13.159	16.074	15.799	19.067	16.056	16.421
Organismos descentralizados	24.490	20.791	22.554	26.038	25.867	31.067	26.406	28.128
Poder Legislativo	24.001	21.291	21.479	28.168	26.304	29.651	26.443	27.860
Poder Judicial	22.896	19.548	20.817	26.899	25.199	30.215	25.839	26.352
Bancos Nacionales	24.151	22.578	25.090	33.459	24.786	27.931	27.816	32.935
Empresas Públicas	23.092	19.281	21.496	24.697	23.663	27.570	24.413	26.722
Organismos en liquidación	31.703	31.451	25.458	45.813	34.021	39.140	36.025	34.421
Universidades Nacionales	9.345	8.178	8.233	10.443	9.704	11.632	9.979	10.449
Servicios de Salud	16.360	13.963	14.432	17.392	18.231	21.507	17.927	18.615
Personal Civil de las FFAA y de Seguridad	10.517	8.953	8.807	10.595	10.565	13.549	11.330	14.497
Otros	17.268	14.422	14.483	17.592	17.359	22.082	17.895	18.263
Sector Público provincial	7.873	6.880	7.220	9.256	8.411	9.908	8.686	9.341
Sector público Municipal Gobierno Autónomo de la Ciudad de Buenos Aires	6.625	5.794	5.946	7.515	6.825	8.033	7.082	7.541
No clasificadas	13.261	11.041	12.603	15.093	13.737	16.345	14.423	15.366
	2.269	2.103	2.196	2.887	2.596	3.096	2.699	3.012
Total	11.092	9.528	10.140	12.633	11.713	13.970	12.114	13.052

Fuente: Dirección Nacional de Cuentas Nacionales INDEC sobre la base de datos del Sistema Integrado de Jubilaciones y Pensiones.

Nota Metodológica

La definición de sector público que se hace en este trabajo abarca a las administraciones públicas y a las empresas del estado, utilizando un criterio distinto a la clasificación de sector de actividad que normalmente se utiliza. Esta diferenciación se ha realizado debido a que la información del SIJP contiene todo el sector privado, dada la obligatoriedad de la presentación, mientras que no abarca la totalidad del sector público.

Con la creación del Sistema Integrado de Jubilaciones y Pensiones se incluyó la posibilidad de que los gobiernos provinciales y las municipalidades adhirieran sus cajas al SIJP, a través de convenios con el Poder Ejecutivo Nacional, con el objetivo de unificar las diversas administraciones de la seguridad social. Sin embargo, este traspaso no se realizó inmediatamente, sino que fue progresivo y parcial. Entre 1994 y 1997, 11 provincias firmaron convenios y transfirieron sus cajas. Desde 1997 no ha habido nuevos traspasos, es decir que aún quedan administraciones provinciales que controlan sus cajas de previsión social (entre las que se encuentran las de las provincias de Buenos Aires, Córdoba y Santa Fe, que representan una proporción relevante del empleo público provincial).

Respecto al sector público se construyó una clasificación propia que abarcara todos los organismos que se encontraban en la base de datos. La modalidad en la presentación de las declaraciones juradas a la AFIP por parte de los organismos públicos provinciales y municipales, implica que éstos declaran todos los asalariados que de ellos dependen en un solo CUIT, así nos encontramos por ejemplo con que el 90% de los asalariados registrados del sector público provincial se encuentran en la clasificación Gobernaciones provinciales; esto no permite identificar los sectores Educación, salud y administración pública compatibles con la Clasificación de sector de actividad. Debido a ello y a la poca utilidad para el análisis que presentan los datos se ha decidido publicar los sectores "Sector público provincial", "Sector público municipal" y "Gobierno de la ciudad de Buenos Aires" agrupados.

Cabe aclarar que a los fines de la construcción de la cuenta de Generación del ingreso que se presenta anualmente, los Puestos de trabajo y las remuneraciones de los sectores administración pública y defensa, educación pública y Salud pública, no son estimadas en base a esta fuente de información, sino que se utilizan registros del Sector público.