



Buenos Aires, 25 de septiembre de 2012

Evolución de la Distribución Funcional del Ingreso

Remuneración del Trabajo Asalariado

Segundo trimestre de 2012

El informe de ingresos que se publica es elaborado por la Dirección Nacional de Cuentas Nacionales del INDEC, y continúa la serie de presentaciones sobre distribución funcional del ingreso. En esta ocasión se difunde información correspondiente al segundo trimestre de 2012 del Sistema Integrado de Jubilaciones y Pensiones (SIJP), referida a la totalidad del territorio nacional y por sector de actividad económica.

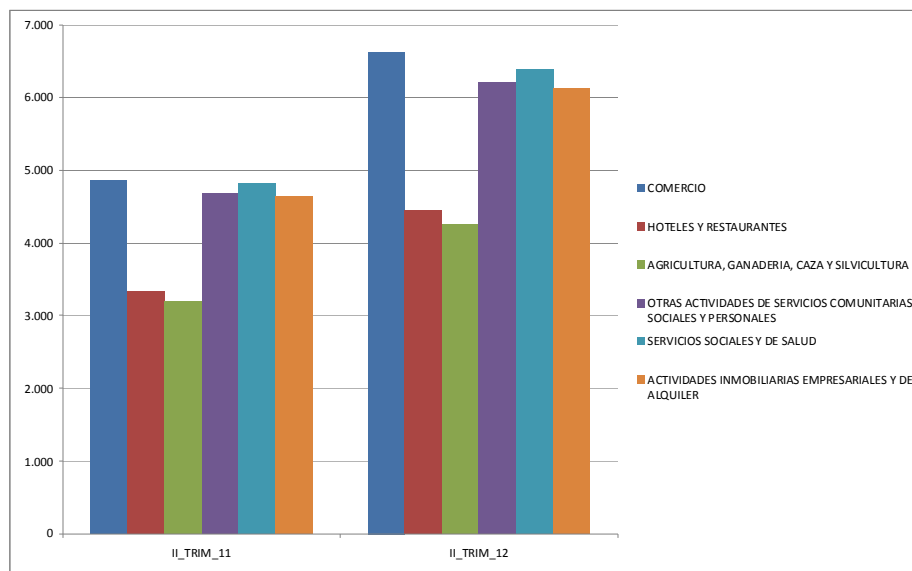
La información presentada se refiere a la evolución de la Remuneración del Trabajo Asalariado Registrado (RTA), que es la porción de la Cuenta de Generación del Ingreso que reciben los asalariados que aportan al sistema provisional nacional.

Los cuadros de resultados permiten analizar y comparar la información relativa a Puestos de trabajo ocupados, Promedio de costo salarial, Promedio de remuneración total y Promedio de remuneración neta, a nivel de rama de actividad y provincia, tanto para el sector privado como para el sector público.

Segundo trimestre 2012

Con relación a la Remuneración Total, los mayores incrementos se verifican en las actividades Comercio (36,4%), Hoteles y Restaurantes (33,6%), Agricultura Caza y silvicultura (33,2%, Otras Actividades de Servicios Comunitarias, Sociales y Personales (32,9%), Servicios Sociales y de Salud (32,4%); Actividades Empresariales, Inmobiliarias y de Alquiler (31,8%).

Evolución de la Remuneración Total . Sectores Seleccionados
Segundo trimestre 2011 - Segundo trimestre 2012



¹ No incluye aquellas provincias que no han transferido sus cajas previsionales.

No están incluidas en el SIJP las cajas de previsión del personal militar de las Fuerzas Armadas y las cajas de las Fuerzas de Seguridad y Policiales. Las cajas previsionales provinciales (de empleados públicos provinciales y municipales) que no han sido transferidas al SIJP son: Pcia. de Buenos Aires, Córdoba, Corrientes, Chaco, Chubut, Entre Ríos, Formosa, La Pampa, Misiones, Neuquén, Santa Cruz, Santa Fe y Tierra del Fuego.

Signos convencionales utilizados:

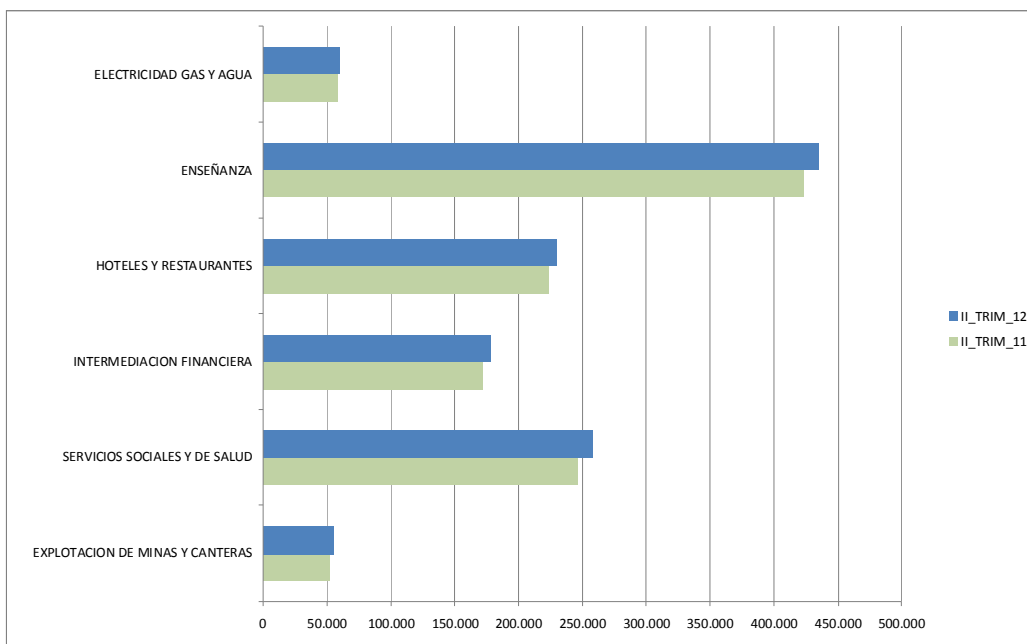
- Dato ínfimo, menos de la mitad del último dígito mostrado
- . Dato no registrado

En el Sector Público los mayores aumentos de la Remuneración Total, entre el segundo trimestre de 2012 e igual período del año anterior, se verificaron en los sectores Poder Judicial (39,0%) y Poder Legislativo (36,9%).

Si se compara el segundo trimestre de 2012 respecto a igual trimestre del año anterior, puede observarse que los puestos de trabajo en el sector privado presentan una variación positiva de (1,4%) y la remuneración total aumentó un 30,2%.

Si se analiza la información sobre puestos de trabajo, desde el punto de vista de los sectores de actividad, el mayor incremento se observa en Minas y Canteras (6,3%), Servicios Sociales y de Salud (4,3%) e Intermediación financiera (3,6%).

**Puestos de trabajo
Primer trimestre 2011 - Primer trimestre 2012**



Cuadro 1. Sector Privado: Remuneración Total por provincia y por trimestre. Promedio Mensual del trimestre.

Unidad: Pesos

Provincia	Trimestre		Año 2010	Trimestre				Año 2011	Trimestre	
	3º 2010	4º 2010		1º 2011	2º 2011	3º 2011	4º 2011		1º 2012	2º 2012
Capital Federal	4.558	5.639	4.856	5.559	6.423	5.966	7.261	6.307	7.208	8.346
Provincia de Buenos Aires	3.864	4.744	4.028	4.505	5.466	5.061	6.282	5.333	5.922	7.101
Catamarca	3.279	4.149	3.337	3.594	4.205	4.414	5.542	4.427	5.063	6.399
Córdoba	3.337	4.152	3.494	3.898	4.729	4.442	5.471	4.642	5.119	6.263
Corrientes	2.813	3.539	2.953	3.277	4.007	3.734	4.630	3.921	4.370	5.336
Chaco	2.912	3.585	2.993	3.320	4.060	3.932	4.756	4.029	4.484	5.425
Chubut	6.645	7.881	6.831	7.488	9.504	9.023	10.730	9.189	9.827	11.657
Entre Ríos	3.018	3.619	3.132	3.542	4.258	3.962	4.753	4.145	4.616	5.589
Formosa	2.794	3.431	2.928	3.207	3.934	3.746	4.681	3.907	4.256	5.227
Jujuy	3.123	3.754	3.198	3.352	4.472	4.304	5.206	4.341	4.526	5.849
La Pampa	3.287	4.078	3.412	3.830	4.564	4.309	5.376	4.527	5.121	6.079
La Rioja	2.994	3.838	3.043	3.160	3.958	3.906	5.031	3.980	4.352	5.455
Mendoza	3.225	3.921	3.328	3.628	4.524	4.310	5.183	4.405	4.845	5.976
Misiones	2.812	3.569	2.958	3.375	3.927	3.698	4.649	3.918	4.287	5.100
Neuquén	6.229	7.572	6.459	7.099	9.356	8.289	10.033	8.681	9.253	11.276
Río Negro	3.690	4.386	3.722	4.107	5.159	4.878	5.955	4.981	5.373	6.776
Salta	3.010	3.596	3.116	3.341	4.146	3.880	4.672	4.013	4.382	5.437
San Juan	3.089	3.787	3.217	3.654	4.531	4.339	5.392	4.488	5.424	6.727
San Luis	3.717	4.560	3.855	4.209	5.200	4.843	6.097	5.093	5.636	6.757
Santa Cruz	7.827	8.975	7.819	8.515	11.085	10.419	12.124	10.551	10.878	13.447
Santa Fe	3.583	4.414	3.752	4.201	5.076	4.736	5.802	4.962	5.501	6.638
Santiago del Estero	2.632	3.232	2.743	3.030	3.759	3.571	4.322	3.677	4.055	4.914
Tierra del Fuego	6.711	8.610	6.876	7.295	9.109	9.072	11.664	9.368	9.719	11.712
Tucumán	2.731	3.384	2.865	3.282	3.819	3.688	4.513	3.838	4.365	5.065
No clasificadas	0	0	0	0	0	0	0	0	0	0
TOTAL	3.934	4.839	4.122	4.625	5.554	5.183	6.358	5.435	6.062	7.229

Fuente: INDEC sobre la base de datos del Sistema Integrado de Jubilaciones y Pensiones

Cuadro 2. Sector Privado: Remuneración Neta por provincia y por trimestre. Promedio Mensual del trimestre.

Unidad: Pesos

Provincia	Trimestre		Año 2010	Trimestre				Año 2011	Trimestre	
	3º 2010	4º 2010		1º 2011	2º 2011	3º 2011	4º 2011		1º 2012	2º 2012
Capital Federal	3.989	4.943	4.266	4.908	5.629	5.214	6.315	5.520	6.322	7.230
Provincia de Buenos Aires	3.343	4.106	3.499	3.917	4.733	4.374	5.420	4.615	5.130	6.097
Catamarca	2.837	3.598	2.892	3.124	3.631	3.819	4.791	3.831	4.383	5.546
Córdoba	2.890	3.596	3.031	3.384	4.092	3.837	4.710	4.011	4.421	5.366
Corrientes	2.436	3.062	2.554	2.834	3.463	3.224	3.977	3.382	3.760	4.556
Chaco	2.546	3.135	2.611	2.904	3.546	3.441	4.150	3.521	3.926	4.742
Chubut	5.917	6.993	6.064	6.671	8.491	8.054	9.499	8.181	8.686	10.197
Entre Ríos	2.602	3.118	2.706	3.053	3.662	3.403	4.068	3.560	3.953	4.753
Formosa	2.434	2.980	2.536	2.789	3.409	3.251	4.045	3.387	3.677	4.500
Jujuy	2.700	3.246	2.764	2.906	3.869	3.712	4.487	3.750	3.902	5.021
La Pampa	2.845	3.532	2.954	3.321	3.950	3.733	4.639	3.917	4.435	5.201
La Rioja	2.584	3.308	2.621	2.734	3.415	3.367	4.315	3.429	3.740	4.649
Mendoza	2.809	3.406	2.897	3.158	3.939	3.750	4.487	3.828	4.210	5.153
Misiones	2.423	3.077	2.547	2.919	3.380	3.178	3.983	3.370	3.675	4.342
Neuquén	5.559	6.736	5.756	6.319	8.387	7.381	8.893	7.733	8.184	9.881
Río Negro	3.226	3.822	3.241	3.568	4.502	4.262	5.187	4.341	4.667	5.852
Salta	2.622	3.128	2.706	2.912	3.603	3.368	4.038	3.483	3.792	4.671
San Juan	2.668	3.264	2.778	3.162	3.914	3.750	4.636	3.873	4.687	5.780
San Luis	3.193	3.918	3.313	3.625	4.467	4.157	5.230	4.374	4.842	5.757
Santa Cruz	7.003	7.991	6.958	7.592	9.937	9.327	10.772	9.420	9.637	11.826
Santa Fe	3.084	3.800	3.240	3.623	4.366	4.067	4.967	4.263	4.725	5.653
Santiago del Estero	2.284	2.802	2.376	2.633	3.261	3.097	3.737	3.187	3.511	4.226
Tierra del Fuego	5.897	7.599	6.030	6.406	8.022	7.953	10.222	8.223	8.511	10.133
Tucumán	2.365	2.933	2.486	2.856	3.310	3.189	3.884	3.320	3.771	4.351
No clasificadas	0	0	0	0	0	0	0	0	0	0
TOTAL	3.423	4.211	3.596	4.043	4.836	4.504	5.505	4.726	5.273	6.228

Fuente: INDEC sobre la base de datos del Sistema Integrado de Jubilaciones y Pensiones

Cuadro 3. Sector Privado: Puestos de Trabajo por provincia y por trimestre. Promedio Mensual del trimestre.
Unidad: Puestos de Trabajo

Provincia	Trimestre		Año 2010	Trimestre				Año 2011	Trimestre	
	3º 2010	4º 2010		1º 2011	2º 2011	3º 2011	4º 2011		1º 2012	2º 2012
Capital Federal	1.538.767	1.564.606	1.537.362	1.564.843	1.575.564	1.587.468	1.599.728	1.581.901	1.590.221	1.576.833
Provincia de Buenos Aires	1.853.024	1.896.626	1.857.700	1.938.410	1.922.667	1.937.840	1.977.413	1.944.083	2.007.423	1.969.996
Catamarca	30.463	30.720	31.633	32.700	33.905	31.109	31.520	32.308	31.004	31.198
Córdoba	482.278	494.601	484.009	502.975	507.628	511.168	520.513	510.571	518.520	509.758
Corrientes	66.164	67.582	66.429	68.258	69.916	70.954	72.408	70.384	71.464	71.422
Chaco	61.315	62.448	60.936	62.825	66.401	67.323	67.790	66.085	68.350	70.462
Chubut	92.453	95.166	92.612	96.741	95.946	95.826	97.517	96.508	96.761	94.383
Entre Ríos	129.711	136.459	129.328	129.511	134.193	137.034	144.953	136.423	137.393	137.203
Formosa	23.280	24.236	23.024	24.321	25.522	26.842	26.770	25.864	26.850	26.515
Jujuy	53.310	56.181	53.154	56.027	52.422	55.096	59.099	55.661	58.697	52.810
La Pampa	34.778	35.331	35.351	36.221	37.277	37.544	37.777	37.205	36.529	36.321
La Rioja	27.552	28.132	29.497	33.707	33.891	29.454	29.022	31.519	32.085	30.407
Mendoza	228.081	235.618	234.456	253.099	250.211	244.741	249.473	249.381	261.264	256.890
Misiones	91.716	89.741	89.786	92.536	99.169	99.964	97.742	97.353	97.085	101.199
Neuquén	87.575	89.360	88.380	93.441	90.147	91.041	92.120	91.687	94.309	91.355
Río Negro	92.954	94.413	98.803	114.562	101.111	99.622	101.305	104.150	114.385	101.980
Salta	106.357	110.945	107.521	113.180	110.644	112.639	117.357	113.455	114.559	108.875
San Juan	75.289	79.021	76.534	83.884	84.871	85.298	87.917	85.493	90.407	90.041
San Luis	54.877	56.581	55.606	57.015	56.588	56.816	58.293	57.178	58.661	58.227
Santa Cruz	52.986	55.513	53.887	58.668	58.785	58.223	61.060	59.184	62.916	61.749
Santa Fe	480.168	491.412	480.136	492.783	501.814	506.324	514.772	503.923	509.866	510.798
Santiago del Estero	48.030	47.447	46.454	47.085	49.215	49.952	49.340	48.898	48.120	48.449
Tierra del Fuego	30.787	33.239	30.624	32.790	34.401	36.345	38.291	35.457	36.671	37.961
Tucumán	164.219	154.097	153.470	145.201	167.576	171.496	165.438	162.428	154.878	170.805
No clasificadas	0	0	0	0	0	0	0	0	0	0
TOTAL	5.906.132	6.029.477	5.916.690	6.130.782	6.159.867	6.200.120	6.297.618	6.197.097	6.318.418	6.245.638

Fuente: INDEC sobre la base de datos del Sistema Integrado de Jubilaciones y Pensiones

Cuadro 4. Sector Privado: Costo Salarial por provincia y por trimestre. Promedio Mensual del trimestre.
Unidad: Pesos

Provincia	Trimestre		Año 2010	Trimestre				Año 2011	Trimestre	
	3º 2010	4º 2010		1º 2011	2º 2011	3º 2011	4º 2011		1º 2012	2º 2012
Capital Federal	5.584	6.918	5.953	6.822	7.905	7.371	8.950	7.768	8.803	10.264
Provincia de Buenos Aires	4.763	5.863	4.966	5.556	6.760	6.308	7.804	6.612	7.282	8.782
Catamarca	4.026	5.106	4.107	4.420	5.192	5.494	6.874	5.479	6.215	7.826
Córdoba	4.095	5.106	4.294	4.781	5.828	5.514	6.792	5.737	6.285	7.744
Corrientes	3.465	4.370	3.649	4.054	4.962	4.666	5.790	4.880	5.407	6.635
Chaco	3.545	4.368	3.660	4.039	4.956	4.831	5.841	4.932	5.443	6.578
Chubut	7.993	9.570	8.267	9.048	11.445	10.890	12.968	11.091	11.850	14.165
Entre Ríos	3.735	4.487	3.876	4.391	5.295	4.973	5.967	5.177	5.740	6.983
Formosa	3.422	4.217	3.603	3.935	4.855	4.660	5.828	4.840	5.248	6.458
Jujuy	3.824	4.601	3.915	4.100	5.488	5.330	6.421	5.344	5.542	7.179
La Pampa	4.051	5.028	4.204	4.723	5.631	5.356	6.690	5.609	6.287	7.532
La Rioja	3.658	4.699	3.730	3.866	4.847	4.814	6.211	4.891	5.336	6.724
Mendoza	3.941	4.811	4.081	4.451	5.546	5.315	6.396	5.419	5.915	7.345
Misiones	3.471	4.404	3.654	4.165	4.863	4.623	5.808	4.873	5.307	6.351
Neuquén	7.442	9.149	7.768	8.576	11.230	10.016	12.089	10.462	11.154	13.687
Río Negro	4.479	5.351	4.542	5.022	6.293	5.978	7.291	6.092	6.548	8.293
Salta	3.663	4.395	3.807	4.080	5.074	4.785	5.763	4.930	5.362	6.690
San Juan	3.794	4.666	3.962	4.506	5.593	5.390	6.706	5.560	6.681	8.322
San Luis	4.596	5.639	4.778	5.197	6.439	6.041	7.579	6.321	6.945	8.380
Santa Cruz	9.352	10.858	9.423	10.291	13.331	12.603	14.621	12.730	13.099	16.262
Santa Fe	4.440	5.480	4.642	5.210	6.317	5.945	7.278	6.199	6.818	8.286
Santiago del Estero	3.225	3.962	3.370	3.709	4.606	4.414	5.350	4.528	4.977	6.060
Tierra del Fuego	8.103	10.428	8.347	8.856	11.012	11.037	14.127	11.358	11.710	14.239
Tucumán	3.349	4.155	3.515	4.025	4.698	4.575	5.598	4.740	5.364	6.249
No clasificadas	0	0	0	0	0	0	0	0	0	0
TOTAL	4.826	5.952	5.062	5.683	6.839	6.423	7.865	6.709	7.430	8.916

Fuente: INDEC sobre la base de datos del Sistema Integrado de Jubilaciones y Pensiones

Cuadro 5. Sector Privado: Puestos de Trabajo por sector de actividad y por trimestre. Promedio Trimestral.
Unidad: Puestos de trabajo

Sector de Actividad	Trimestre			Año 2010	Trimestre			Año 2011	Trimestre	
	3º	4º	1º		2º	3º	4º		1º	2º
	2010	2010	2011		2011	2011	2010		2012	2012
AGRICULTURA, GANADERIA, CAZA Y SILVICULTURA	321.706	336.908	350.378	329.307	355.347	341.545	352.249	349.880	351.360	344.739
CULTIVOS DE CEREALES, OLEAGINOSAS Y PASTOS	51.733	53.630	55.883	52.682	60.107	55.732	56.887	57.152	56.689	58.333
FORRAJEROS	21.587	22.532	23.779	22.059	24.283	22.367	22.535	23.241	21.955	21.881
CULTIVO DE HORTALIZAS, LEGUMBRES, FLORES Y PLANTAS ORNAMENTALES	28.643	36.640	41.941	32.641	35.750	34.793	40.459	38.236	41.701	35.514
CULTIVO DE FRUTAS	50.141	54.703	62.615	52.422	52.436	50.770	54.769	55.147	61.745	49.846
CULTIVOS INDUSTRIALES	3.562	4.334	4.648	3.948	4.257	4.100	4.954	4.490	5.657	4.751
PRODUCCION DE SEMILLAS	92.248	94.024	93.136	93.829	94.787	94.836	95.878	94.833	95.264	94.866
CRIA DE GANADO, PRODUCCION DE LECHE Y LANA	15.743	16.160	16.778	15.951	16.926	16.957	17.295	16.989	17.413	17.006
CRIA DE AVES, OTROS ANIMALES Y PRODUCCION DE HUEVOS	47.671	44.515	40.443	46.093	56.276	51.330	48.721	49.193	40.279	51.847
SERVICIOS AGRICOLA GANADEROS	53	59	71	56	84	70	50	69	52	47
CAZA	10.326	10.311	10.391	10.319	10.442	10.591	10.703	10.532	10.606	10.648
SILVICULTURA	11.904	11.274	11.946	11.589	11.728	11.979	11.700	11.838	11.928	11.117
PESCA	11.904	11.274	11.946	11.589	11.728	11.979	11.700	11.838	11.928	11.117
PESCA	49.346	50.627	51.440	49.987	51.654	52.417	53.337	52.212	54.221	54.896
EXPLOTACION DE MINAS Y CANTERAS	29.761	30.335	30.350	30.048	30.261	30.548	30.844	30.501	31.265	31.713
PETROLEO GAS CARBON URANIO	7.160	7.512	7.759	7.336	7.865	8.035	8.359	8.005	8.716	8.909
MINERALES METALIFEROS	12.424	12.780	13.331	12.602	13.528	13.834	14.133	13.706	14.240	14.274
OTRAS MINAS Y CANTERAS	1.166.134	1.175.899	1.191.060	1.171.016	1.201.075	1.209.142	1.221.114	1.205.598	1.220.726	1.206.654
INDUSTRIA MANUFACTURERA	62.798	60.810	60.943	61.804	60.843	60.518	60.448	60.688	60.059	59.432
MATANZA DE GANADO	11.076	11.060	11.131	11.068	11.451	11.533	11.034	11.287	10.866	10.687
PESCADO	16.152	15.851	16.002	16.002	20.417	20.138	20.633	20.891	22.956	20.850
INDUSTRIA CONSERVERA	16.188	17.149	18.266	16.669	18.262	17.321	17.994	17.961	18.595	18.413
ACEITES Y SUBPRODUCTOS	28.433	29.776	30.057	29.104	29.052	29.302	30.551	29.740	30.939	29.908
LACTEOS	13.586	13.324	13.348	13.455	13.943	14.241	14.328	13.965	14.482	14.521
MOLIENDA DE TRIGO Y OTROS CEREALES	6.366	6.571	6.602	6.468	6.658	6.730	6.916	6.727	6.934	7.179
ALIMENTOS BALANCEADOS	59.341	60.071	59.719	59.706	59.554	60.938	62.383	60.649	62.251	62.227
PANADERIAS	10.695	8.891	7.002	9.793	9.811	10.747	8.961	9.130	7.480	8.467
AZUCAR	10.105	10.264	10.309	10.185	9.950	9.990	9.928	10.044	9.312	8.946
CACAO CHOCOLATE	8.880	8.978	9.159	8.929	9.177	9.273	9.289	9.224	9.312	9.350
PASTAS	26.749	26.371	27.157	26.560	28.105	27.343	26.831	27.359	27.100	27.652
OTROS PRODUCTOS ALIMENTICIOS	1.535	1.433	1.483	1.484	1.544	1.544	1.513	1.521	1.516	1.668
BEBIDAS ALCOHOLICAS	19.268	19.578	22.560	19.423	22.171	20.367	20.453	21.388	23.709	22.451
VINO	4.887	5.112	5.212	4.999	5.024	5.100	5.553	5.222	5.670	5.500
CERVEZA Y MALTA	24.823	25.260	25.708	25.042	25.168	24.864	25.667	25.352	25.649	24.860
GASEOSAS	5.791	5.036	6.304	5.414	7.055	6.455	6.003	6.454	6.386	6.657
PRODUCTOS DE TABACO	22.236	22.071	21.716	22.153	22.336	22.642	22.227	22.230	21.632	21.468
FIBRAS HILADAS Y TEJIDOS	7.152	7.137	7.067	7.145	7.041	6.995	6.974	7.019	6.868	6.249
ACABADO DE PRODUCTOS TEXTILES	20.497	20.782	20.321	20.640	20.559	20.502	20.679	20.515	20.459	20.356
FABRICACION DE PRODUCTOS TEXTILES	11.627	11.684	11.762	11.655	11.699	11.531	11.410	11.600	11.396	11.292
TEJIDOS										

(continúa)

Cuadro 5. (continuación)

Sector de Actividad	Trimestre			Trimestre			Trimestre			
	3º	4º	Año	1º	2º	3º	4º	Año	1º	2º
	2010	2010	2010	2011	2011	2011	2010	2011	2012	2012
PRENDAS DE VESTIR	49.004	49.687	49.346	49.346	49.227	49.472	50.255	49.575	49.785	49.014
CURTIEMBRES	10.542	10.417	10.479	10.183	10.022	9.868	9.623	9.924	9.413	9.226
MARROQUINERIA Y TALABARBERIA	3.639	3.633	3.636	3.563	3.452	3.444	3.454	3.478	3.424	3.452
CALZADO Y SUS PARTES	23.958	24.777	24.368	24.859	25.573	26.260	26.840	25.883	26.623	23.098
ASERRADEROS	14.511	14.670	14.591	14.678	14.732	14.725	14.710	14.711	14.449	14.390
PRODUCTOS DE LA MADERA EXCEPTO MUEBLES	18.864	18.053	18.458	17.440	17.477	17.565	17.999	17.620	17.959	17.701
CELULOSA Y PAPEL	9.166	9.134	9.150	9.129	9.235	9.122	9.094	9.145	9.076	9.082
PAPEL Y CARTON	10.546	10.677	10.611	10.868	10.760	10.661	10.752	10.760	10.841	10.713
PRODUCTOS DE PAPEL	12.261	12.419	12.340	12.557	12.661	12.879	12.984	12.770	12.995	12.670
EDICION DE LIBROS FOLLETOS Y OTRAS EDICIONES	13.422	13.584	13.503	13.390	13.250	12.917	13.112	13.167	12.974	12.692
EDICION DE PERIODICOS Y REVISTAS	16.162	16.329	16.246	16.531	16.655	16.694	16.859	16.685	16.646	16.461
IMPRESIONES Y OTRAS ACTIVIDADES RELACIONADAS	15.831	15.946	15.888	15.838	15.836	16.014	16.276	15.991	16.111	15.898
COMBUSTIBLE NUCLEAR HORNO DE COQUE	1.455	1.479	1.467	1.489	1.486	1.476	1.480	1.483	1.520	1.453
REFINACION DE PETROLEO	8.910	8.829	8.869	8.864	9.141	9.379	9.493	9.219	9.533	9.565
QUIMICA BASICA	9.808	9.967	9.888	10.017	10.013	10.124	10.116	10.068	10.084	10.093
FERTILIZANTES Y AGROQUIMICOS	5.529	5.667	5.598	5.665	5.680	5.764	6.700	5.952	7.172	7.838
PLASTICOS Y CAUCHO	6.522	6.586	6.554	6.621	6.602	6.569	6.616	6.602	6.678	6.656
PINTURAS Y BARNICES	6.581	6.704	6.643	6.763	6.810	6.891	7.007	6.868	7.019	6.929
PRODUCTOS MEDICINALES	35.110	35.405	35.258	35.459	35.746	36.049	36.417	35.918	36.570	36.584
JABONES DETERGENTES COSMETICOS	21.267	21.378	21.323	21.449	21.407	21.714	21.923	21.624	22.032	22.056
OTROS PRODUCTOS QUIMICOS	15.125	15.363	15.244	15.473	15.675	15.766	15.807	15.680	15.727	15.731
FIBRAS SINTETICAS MANUFACTURADAS	1.589	1.591	1.590	1.575	1.487	1.422	1.409	1.473	1.374	1.333
CAMARAS Y CUBIERTAS	7.819	7.907	7.863	7.998	8.101	8.253	8.352	8.176	8.413	8.467
PRODUCTOS DE CAUCHO	4.212	4.213	4.213	4.162	4.193	4.201	4.186	4.185	4.131	4.118
MANUFACTURAS DE PLASTICO	44.844	45.750	45.297	46.193	46.248	46.759	47.459	46.665	47.886	47.628
VIDRIO Y PRODUCTOS DE VIDRIO	6.291	6.501	6.396	6.485	6.608	6.802	6.914	6.702	7.014	7.049
ARTICULOS DE CERAMICA MARMOLES GRANITO ETC.	11.910	12.244	12.077	12.455	12.571	12.715	12.902	12.661	12.933	12.947
ARCILLA Y CERAMICA USO ESTRUCTURAL	10.138	10.129	10.134	10.183	9.978	9.927	10.042	10.033	10.094	9.960
CEMENTO CAL Y YESO	6.650	6.699	6.675	6.760	6.860	6.956	6.976	6.888	6.876	6.893
MOSAICOS	7.626	7.845	7.795	7.904	8.093	8.311	8.341	8.162	8.194	8.088
SIDERURGIA	27.731	28.337	28.034	28.248	27.684	27.825	27.867	27.906	27.692	27.015
METALURGICA NO FERROSA	6.725	6.828	6.777	6.910	6.955	7.018	6.994	6.969	6.875	6.780
FUNDICION DE METALES	6.904	6.948	6.926	6.959	7.195	7.313	7.377	7.211	7.323	7.300
ESTRUCTURAS METALICAS TANQUES DEPOSITOS Y GENERADORES DE VAPOR	29.570	30.225	29.897	30.688	31.095	31.827	31.994	31.386	31.794	30.961
FORJA LAMINADO Y TRATAMIENTO DE METALES	10.450	10.613	10.532	10.679	10.898	11.004	11.123	10.926	11.153	10.988
CUCHILLOS HERRAMIENTAS DE MANO FERRETERIA	5.372	5.334	5.353	5.309	5.343	5.388	5.432	5.368	5.357	5.370
OTROS PRODUCTOS METALICOS	43.059	43.795	43.427	44.306	45.031	45.629	46.065	45.258	45.895	45.583
MOTORES TURBINAS BOMBAS Y COMPRESORES ENGRANAJES HORNO ELEVADORES Y OTRAS	9.133	9.265	9.199	9.327	9.508	9.688	9.824	9.587	9.885	9.806
MAQUINAS	13.059	13.485	13.272	13.728	13.656	13.800	13.992	13.794	14.122	13.946
TRACTORES Y MAQUINARIA AGRICOLA	13.234	13.354	13.294	13.534	13.806	14.081	14.318	13.935	14.189	13.966
OTRAS MAQUINARIA DE USO ESPECIAL	24.482	24.768	24.625	25.179	25.308	25.299	26.026	25.453	25.456	24.876

(continúa)

Cuadro 5. (continuación)

Sector de Actividad	Trimestre			Trimestre			Trimestre			
	3º	4º	Año	1º	2º	3º	4º	Año	1º	2º
	2010	2010	2010	2011	2011	2011	2010	2011	2012	2012
APARATOS DE USO DOMESTICO	14.039	14.948	14.494	14.910	16.256	17.164	17.443	16.444	16.400	17.144
MAQUINAS DE OFICINA E INFORMATICA	2.615	2.676	2.646	2.743	2.893	3.030	3.225	2.973	3.000	2.941
MOTORES Y GENERADORES ELECTRICOS	4.091	4.114	4.103	4.130	4.110	4.135	4.144	4.130	4.145	4.173
APARATOS DE CONTROL DE ENERGIA ELECTRICA	5.944	5.665	5.805	5.809	5.743	5.589	5.725	5.716	5.613	5.244
HILOS CABLES Y AISLADORES	3.999	3.920	3.959	3.974	4.024	4.100	4.100	4.049	4.180	4.235
ACUMULADORES Y PILAS	11.127	11.138	11.133	11.531	11.829	11.998	12.016	11.844	11.934	11.799
LAMPARAS Y EQUIPOS DE ILUMINACION	2.350	2.384	2.367	2.321	2.315	2.330	2.333	2.325	2.329	2.298
TUBOS T TRANSMISORES DE RADIO Y TV	2.363	2.395	2.379	2.371	2.425	2.573	2.660	2.507	2.809	3.241
RADIO Y TV	4.169	4.669	4.419	4.359	5.009	6.035	6.918	5.580	6.102	6.493
EQUIPOS E INSTRUMENTOS TECNICOS	8.073	8.171	8.122	8.201	8.274	8.272	8.267	8.253	8.112	8.152
VEHICULOS AUTOMOTORES	27.871	28.246	28.059	28.597	29.897	30.605	31.102	30.050	31.341	31.343
CARROCERIAS	6.789	6.969	6.879	7.066	7.274	7.466	7.504	7.327	7.437	7.337
AUTOPARTES	36.883	37.803	37.343	38.710	39.327	39.933	40.225	39.549	40.013	39.777
BUQUES Y EMBARCACIONES DE RECREO Y DEPORTE	7.061	7.116	7.089	7.185	7.084	7.199	7.150	7.155	7.110	6.881
MOTOCICLETAS BICICLETAS Y OTROS TIPOS DE										
TRANSPORTE	2.724	2.764	2.744	2.747	2.824	2.861	2.902	2.834	2.905	2.868
MUEBLES Y COLCHONES	18.544	18.751	18.647	18.942	19.249	19.404	19.597	19.298	19.508	19.462
OTRAS INDUSTRIAS MANUFACTURERAS	20.301	20.427	20.364	20.500	20.662	20.807	20.979	20.737	20.990	20.757
ELECTRICIDAD GAS Y AGUA	56.822	57.091	56.956	57.774	58.191	58.583	58.890	58.360	59.180	59.722
ELECTRICIDAD	33.641	33.863	33.752	34.267	34.554	34.752	34.954	34.632	34.957	35.289
GAS	6.725	6.784	6.755	6.870	6.894	6.990	7.090	6.946	7.050	7.078
AGUA	16.456	16.444	16.450	16.637	16.743	16.842	16.906	16.782	17.173	17.354
CONSTRUCCION	384.130	399.816	391.973	408.344	421.898	428.464	438.259	424.241	426.838	421.522
CONSTRUCCION	384.130	399.816	391.973	408.344	421.898	428.464	438.259	424.241	426.838	421.522
COMERCIO	1.067.619	1.093.281	1.080.450	1.115.754	1.109.646	1.118.196	1.138.409	1.120.501	1.148.024	1.132.277
COMERCIO MAYORISTA	380.009	389.774	384.892	401.039	402.125	401.611	407.170	402.987	412.075	405.602
COMERCIO MINORISTA	687.609	703.507	695.558	714.714	707.521	716.585	731.239	717.515	735.948	726.675
HOTELES Y RESTAURANTES	218.637	225.890	222.263	237.108	223.217	226.979	234.878	230.546	245.413	229.807
HOTELES	50.257	52.000	51.128	56.284	51.157	51.973	53.571	53.246	56.703	51.786
RESTAURANTES	168.380	173.890	171.135	180.824	172.059	175.006	181.307	177.299	188.710	178.022
TRANSPORTE ALMACENAMIENTO Y COMUNICACIONES	495.188	500.021	497.605	504.906	510.678	517.212	522.443	513.810	526.641	522.959
PASAJEROS FFCC AUTOMOTOR TAXI REMISE	161.110	163.493	162.302	165.438	165.525	167.222	168.500	166.671	169.171	164.817
CARGA CAMION FFCC	130.025	130.918	130.471	133.653	136.913	138.728	140.683	137.495	142.330	142.631
DUCTOS	1.779	1.806	1.793	1.816	1.801	1.792	1.809	1.805	1.837	1.835
BUQUES PASAJEROS CARGA	7.170	7.186	7.178	7.343	7.617	7.748	7.878	7.646	8.114	8.118
AEREO PASAJERO CARGA										
ACTIVIDADES COMPLEMENTARIAS MANIPULACION	12.925	13.080	13.002	13.746	14.072	14.450	14.600	14.217	14.749	14.685
ALMACENAMIENTO AGENCIA DE VIAJES										
DESPACHANTES PEAJE PLAYAS	92.377	93.456	92.916	95.534	97.485	99.131	99.980	98.032	101.054	101.669
CORREOS	14.271	14.446	14.358	14.664	14.646	14.677	14.682	14.667	14.685	14.615
TELECOMUNICACIONES	75.532	75.636	75.584	72.712	72.619	73.464	74.310	73.276	74.701	74.589
INTERMEDIACION FINANCIERA	164.651	167.032	165.842	168.824	171.665	174.406	176.026	172.730	176.880	177.831

(continúa)

Cuadro 5. (conclusión)

Sector de Actividad	Trimestre			Año 2010	Trimestre			Año 2011	Trimestre		
	3º 2010	4º 2010	Año 2010		1º 2011	2º 2011	3º 2011		4º 2010	1º 2012	2º 2012
BANCOS	96.166	97.751	96.959	98.816	100.153	101.484	102.546	103.077	103.463		
SEGUROS	51.267	51.891	51.579	52.417	53.623	54.773	55.074	55.261	55.790		
SERVICIOS FINANCIEROS	8.349	8.432	8.391	8.589	8.699	8.728	8.814	8.878	8.786		
SERVICIOS DE SEGUROS	8.869	8.957	8.913	9.002	9.190	9.421	9.592	9.664	9.791		
ACTIVIDADES INMOBILIARIAS EMPRESARIALES Y DE ALQUILER	741.909	771.136	756.523	789.983	786.350	792.470	809.545	812.707	792.126		
ALQUILERES DE EQUIPOS Y ENSERES PERSONALES+502+5260	604.737	628.191	616.464	641.307	640.948	643.755	655.938	661.806	652.150		
ACTIVIDADES INMOBILIARIAS	56.662	58.091	57.377	59.246	58.628	60.105	61.472	62.396	61.155		
SERVICIOS EVENTUALES	74.221	78.303	76.262	82.769	80.052	81.823	85.214	81.413	71.970		
INVESTIGACION Y DESARROLLO	6.289	6.551	6.420	6.661	6.722	6.786	6.921	7.091	6.852		
ADMINISTRACION PUBLICA Y DEFENSA	26.017	26.283	26.150	26.669	26.591	26.929	27.206	29.172	29.313		
GOBIERNO	26.017	26.283	26.150	26.669	26.591	26.929	27.206	29.172	29.313		
OBRAS SOCIALES	410.663	413.240	411.951	401.027	423.585	428.819	432.143	417.496	434.749		
ENSEÑANZA PUBLICA	410.663	413.240	411.951	401.027	423.585	428.819	432.143	417.496	434.749		
ENSEÑANZA PRIVADA	237.593	241.055	239.324	244.598	246.761	250.270	254.034	256.972	257.406		
SERVICIOS SOCIALES Y DE SALUD	207.254	210.382	208.818	213.648	215.562	218.661	221.776	224.520	224.930		
SALUD HUMANA PUBLICA	2.956	3.003	2.980	3.020	3.056	3.074	3.157	3.172	3.185		
SALUD HUMANA PRIVADA	27.383	27.669	27.526	27.930	28.143	28.535	29.102	29.281	29.291		
VETERINARIOS	482.399	488.719	485.559	494.394	490.899	492.167	497.163	501.997	494.416		
SERVICIOS SOCIALES	42.697	43.289	42.993	44.325	44.391	44.560	45.617	47.136	46.515		
OTRAS ACTIVIDADES DE SERVICIOS COMUNITARIAS, SOCIALES Y PERSONALES	128.841	130.394	129.618	132.698	133.582	131.455	131.664	133.207	133.297		
SANEAMIENTO	35.059	36.020	35.540	35.650	35.895	36.507	36.657	36.693	36.888		
ACTIVIDAD DE ASOCIACIONES	232.736	235.377	234.057	238.030	233.505	236.190	239.602	241.552	234.886		
CINE RADIO TV	616	618	617	625	591	585	589	576	577		
ACTIVIDADES DE NOTICIAS BIBLIOTECAS ACTIVIDADES DEPORTIVAS Y OTROS SERVICIOS	42.449	43.021	42.735	43.066	42.935	42.871	43.034	42.833	42.253		
BOMBEROS VOLUNTARIOS	65.353	65.284	65.319	70.598	64.878	65.021	64.777	69.987	64.017		
REPARACIONES	65.353	65.284	65.319	70.598	64.878	65.021	64.777	69.987	64.017		
SERVICIO DOMESTICO	65.353	65.284	65.319	70.598	64.878	65.021	64.777	69.987	64.017		
SERVICIO DOMESTICO	65.353	65.284	65.319	70.598	64.878	65.021	64.777	69.987	64.017		
CONSORCIOS DE PROPIETARIOS DE EDIFICIOS	1.828	1.831	1.829	1.807	1.761	1.733	1.740	1.728	1.700		
EMPLEADORES NO RESIDENTES	1.828	1.831	1.829	1.807	1.761	1.733	1.740	1.728	1.700		
EMBAJADAS Y EMPRESA DE BANDERA EXTRANJERA	4.233	4.089	4.161	4.171	3.943	3.788	3.706	10.079	16.663		
NO CLASIFICADA	4.233	4.089	4.161	4.171	3.943	3.788	3.706	10.079	16.663		
TOTAL	5.906.132	6.029.477	5.967.804	6.130.782	6.159.867	6.200.120	6.297.618	6.318.418	6.245.638		

Fuente: Dirección Nacional de Cuentas Nacionales INDEC sobre la base de datos del Sistema Integrado de Jubilaciones y Pensiones

Cuadro 6. Sector Privado: Costo Salarial por sector de actividad y por trimestre. Promedio Mensual del Trimestre.
Unidad: Puestos de trabajo

Sector de Actividad	Trimestre				Año 2010	Trimestre				Año 2011	Trimestre	
	3º 2010	4º 2010	1º 2011	2º 2011		3º 2011	4º 2010	1º 2012	2º 2012			
	AGRICULTURA, GANADERIA, CAZA Y SILVICULTURA	3.012	3.775	3.126		4.094	3.959	5.091	4.140		4.563	5.432
CULTIVOS DE CEREALES, OLEAGINOSAS Y PASTOS	3.547	4.514	3.641	4.651	4.595	5.973	4.786	5.169	6.195			
FORRAJEROS	2.367	2.949	2.433	3.013	2.993	3.796	3.076	3.456	4.098			
CULTIVO DE HORTALIZAS, LEGUMBRES, FLORES Y PLANTAS ORNAMENTALES	2.556	2.847	2.587	3.588	3.403	3.791	3.470	4.115	4.604			
CULTIVOS INDUSTRIALES	2.367	2.863	2.368	3.356	3.405	4.095	3.290	3.328	4.399			
PRODUCCION DE SEMILLAS	5.324	5.780	5.174	6.591	6.482	8.381	6.780	6.979	8.851			
CRIA DE GANADO, PRODUCCION DE LECHE Y LANA	3.510	4.661	3.768	4.903	4.474	6.182	4.929	5.331	6.338			
CRIA DE AVES, OTROS ANIMALES Y PRODUCCION DE HUEVOS	3.982	5.093	4.173	5.472	5.252	6.771	5.504	5.982	7.367			
SERVICIOS AGRICOLA GANADEROS	2.260	2.657	2.328	2.999	3.015	3.585	3.096	3.780	3.995			
CAZA	3.107	2.823	2.861	3.889	3.466	4.396	3.569	4.020	4.811			
SILVICULTURA	2.717	3.507	2.880	3.845	3.582	4.536	3.778	4.105	4.841			
PESCA	8.713	8.531	7.870	10.078	10.585	11.084	9.781	8.836	10.837			
PESCA	8.713	8.531	7.870	10.078	10.585	11.084	9.781	8.836	10.837			
EXPLOTACION DE MINAS Y CANTERAS	14.981	19.061	16.512	22.877	20.033	24.455	21.793	24.422	26.436			
PETROLEO GAS CARBON URANIO	19.920	25.241	21.952	31.192	26.858	32.786	29.288	31.905	34.680			
MINERALES METALIFEROS	10.521	14.034	11.931	15.313	14.555	17.892	15.872	20.430	21.397			
OTRAS MINAS Y CANTERAS	5.724	7.323	6.134	8.656	8.125	10.147	8.556	10.422	11.256			
INDUSTRIA MANUFACTURERA	6.159	7.673	6.475	8.692	8.101	10.059	8.533	9.494	11.231			
MATANZA DE GANADO	5.213	6.256	5.257	7.008	6.597	8.309	6.896	7.674	9.323			
PESCADO	8.231	7.844	7.214	9.596	10.362	10.073	9.086	7.739	10.395			
INDUSTRIA CONSERVERA	4.691	5.789	4.665	6.418	6.443	7.890	6.269	6.702	8.744			
ACEITES Y SUBPRODUCTOS	8.935	11.550	9.439	12.320	11.592	14.686	12.327	14.324	16.300			
LACTEOS	7.165	8.635	7.582	11.003	10.171	12.292	10.524	12.008	15.009			
MOLIENDA DE TRIGO Y OTROS CEREALES	6.334	8.245	6.719	9.056	8.332	10.764	8.996	10.005	11.945			
ALIMENTOS BALANCEADOS	5.627	6.798	5.797	7.688	7.442	9.145	7.770	8.815	10.263			
PANADERIAS	4.392	5.423	4.652	6.218	5.677	7.231	6.100	7.034	8.472			
AZUCAR	6.050	7.197	6.014	7.744	8.633	10.607	8.526	9.202	10.396			
CACAO CHOCOLATE	7.080	8.804	7.437	10.796	8.845	11.047	9.613	10.163	13.876			
PASTAS	4.136	4.998	4.317	5.890	5.432	6.757	5.763	6.440	8.014			
OTROS PRODUCTOS ALIMENTICIOS	5.132	6.473	5.472	7.248	6.936	8.970	7.350	8.375	9.726			
BEBIDAS ALCOHOLICAS	7.499	8.004	7.540	9.603	10.406	11.009	10.293	12.122	12.815			
VINO	4.364	5.434	4.669	6.352	5.770	7.039	6.011	6.817	8.044			
ERVEZA Y MALTA	9.744	12.676	11.489	14.336	12.806	16.479	14.992	19.858	18.202			
GASEOSAS	7.582	9.677	8.429	10.509	9.624	12.464	10.825	13.105	14.991			
PRODUCTOS DE TABACO	9.269	11.244	9.425	11.198	11.504	14.617	12.237	15.142	14.831			
FIBRAS HILADOS Y TEJIDOS	4.467	5.558	4.576	6.428	5.949	7.453	6.154	6.474	8.410			
ACABADO DE PRODUCTOS TEXTILES	3.877	4.759	4.026	5.363	5.037	6.370	5.210	5.624	6.688			
FABRICACION DE PRODUCTOS TEXTILES	4.144	5.410	4.360	5.684	5.421	6.702	5.588	6.039	7.364			

(continúa)

Cuadro 6.(continuación)

Sector de Actividad	Trimestre				Año 2010	Trimestre				Año 2011	Trimestre	
	3º	4º	1º	2º		3º	4º	1º	2º			
	2010	2010	2011	2011		2011	2010	2011	2012		2012	
TEJIDOS	4.289	5.366	4.459	6.002	5.652	6.966	5.797	6.281	7.700			
PRENDAS DE VESTIR	3.459	4.404	3.592	5.090	4.849	6.062	4.989	5.470	6.706			
CURTIEMBRES	6.282	7.770	6.565	7.925	7.326	8.836	7.680	8.015	9.724			
MARROQUINERIA Y TALABARTERIA	3.707	4.655	3.864	5.365	5.034	6.346	5.236	5.620	6.842			
CALZADO Y SUS PARTES	3.700	4.692	3.871	5.567	4.885	6.436	5.294	5.653	7.123			
ASERRADEROS	2.865	3.649	3.011	4.116	3.920	4.814	4.051	4.416	5.295			
PRODUCTOS DE LA MADERA EXCEPTO MUEBLES	3.683	4.606	3.821	5.234	4.996	6.114	5.159	5.711	6.793			
CELULOSA Y PAPEL	7.408	9.758	7.953	10.715	9.936	12.354	10.400	11.048	13.195			
PAPEL Y CARTON	6.097	7.651	6.531	9.072	8.149	9.938	8.608	9.316	11.502			
PRODUCTOS DE PAPEL	6.396	7.910	6.858	9.107	8.371	10.445	8.909	10.125	11.833			
EDICION DE LIBROS FOLLETOS Y OTRAS EDICIONES	4.683	5.756	4.913	6.825	6.361	7.690	6.546	7.081	8.716			
EDICION DE PERIODICOS Y REVISTAS	7.085	9.314	7.940	10.442	9.257	11.909	10.099	11.112	13.230			
IMPRESIONES Y OTRAS ACTIVIDADES RELACIONADAS	4.995	6.525	5.483	7.567	6.793	8.385	7.187	7.573	9.520			
COMBUSTIBLE NUCLEAR HORNO DE COQUE	6.846	8.440	6.945	10.299	9.445	11.541	9.817	10.002	12.324			
REFINACION DE PETROLEO	14.832	19.322	17.381	23.746	19.145	23.416	22.414	27.336	26.381			
QUIMICA BASICA	9.388	11.902	10.302	14.691	12.755	15.619	13.679	14.913	17.838			
FERTILIZANTES Y AGROQUIMICOS	10.785	13.545	11.698	15.529	13.970	17.245	15.294	17.823	17.795			
PLASTICOS Y CAUCHO	9.314	11.363	10.205	13.281	12.523	14.624	13.420	16.339	16.604			
PINTURAS Y BARNICES	7.811	10.100	8.457	11.077	10.029	12.817	11.069	13.245	15.137			
PRODUCTOS MEDICINALES	11.073	14.159	12.016	15.451	14.014	17.645	15.210	17.293	19.709			
JABONES DETERGENTES COSMETICOS	7.440	9.488	8.111	11.604	9.704	12.148	10.598	11.989	13.735			
OTROS PRODUCTOS QUIMICOS	7.570	9.515	8.159	10.993	10.277	12.280	10.786	12.301	13.835			
FIBRAS SINTETICAS MANUFACTURADAS	5.407	6.968	5.823	7.887	7.468	9.521	7.691	9.025	10.189			
CAMARAS Y CUBIERTAS	6.332	8.149	6.794	9.143	8.086	10.333	8.861	10.207	11.536			
PRODUCTOS DE CAUCHO	4.800	6.163	5.097	6.771	6.222	7.904	6.622	7.029	8.689			
MANUFACTURAS DE PLASTICO	5.709	7.023	5.979	7.748	7.484	9.741	7.872	8.935	10.255			
VIDRIO Y PRODUCTOS DE VIDRIO	6.377	8.282	6.877	9.930	8.372	11.282	9.324	10.270	13.215			
ARTICULOS DE CERAMICA MARMOLES GRANITO ETC.	4.815	6.041	5.110	6.808	6.304	7.976	6.680	7.259	8.488			
ARCILLA Y CERAMICA USO ESTRUCTURAL	5.765	7.166	5.999	8.289	7.825	10.015	8.074	8.565	10.592			
CEMENTO CAL Y YESO	8.933	11.535	9.904	12.877	11.534	15.143	12.799	15.199	16.077			
MOSAICOS	4.508	5.609	4.732	7.829	6.280	9.135	7.176	6.924	8.038			
SIDERURGIA	11.245	12.775	10.952	13.915	14.393	16.466	14.075	14.415	18.348			
METALURGICA NO FERROSA	8.573	10.860	8.885	11.861	11.470	14.211	11.832	12.657	15.060			
FUNDICION DE METALES	6.075	7.158	6.147	8.290	8.036	9.404	8.101	8.663	10.984			
ESTRUCTURAS METALICAS TANQUES DEPOSITOS Y GENERADORES DE VAPOR	4.289	5.206	4.416	5.950	5.749	6.760	5.797	6.092	7.601			
FORJA LAMINADO Y TRATAMIENTO DE METALES	5.537	7.115	5.826	7.584	7.224	8.795	7.472	8.088	9.924			
CUCHILLOS HERRAMIENTAS DE MANO FERRETERIA	5.180	6.342	5.273	7.104	6.681	8.072	6.862	7.042	9.079			
OTROS PRODUCTOS METALICOS	5.323	6.432	5.454	7.289	6.915	8.214	7.069	7.455	9.421			
MOTORES TURBINAS BOMBAS Y COMPRESORES	7.688	9.482	8.119	11.600	10.204	12.113	10.743	11.441	13.632			
ENGRANAJES HORNO ELEVADORES Y OTRAS MAQUINAS TRACTORES Y MAQUINARIA AGRICOLA	6.714	8.111	6.869	9.008	8.746	10.502	8.951	9.803	11.359			
	5.327	6.510	5.404	7.408	7.053	8.334	7.139	7.210	9.202			

(continúa)

Cuadro 6. (continuación)

Sector de Actividad	Trimestre			Año 2010	Trimestre			Año 2011	Trimestre	
	3º	4º	1º		2º	3º	4º		1º	2º
	2010	2010	2011		2011	2011	2010		2012	2012
OTRAS MAQUINARIA DE USO ESPECIAL	6.049	7.282	6.584	6.171	8.383	7.828	9.618	8.116	8.626	10.379
APARATOS DE USO DOMESTICO	6.512	8.354	7.082	6.724	8.861	9.386	11.353	9.255	9.348	11.572
MAQUINAS DE OFICINA E INFORMATICA	4.630	5.681	5.326	4.858	6.607	6.612	9.192	7.013	7.501	9.714
MOTORES Y GENERADORES ELECTRICOS	5.606	7.024	6.011	5.816	7.624	7.238	8.791	7.417	7.914	9.991
APARATOS DE CONTROL DE ENERGIA ELECTRICA	7.450	10.500	9.120	8.161	11.104	10.140	13.958	11.078	13.911	13.423
HILOS CABLES Y AISLADORES	6.318	8.376	7.024	6.759	8.814	8.433	10.788	8.779	9.269	10.669
ACUMULADORES Y PILAS	5.402	6.485	5.908	5.435	7.007	6.935	8.206	7.026	7.700	9.224
LAMPARAS Y EQUIPOS DE ILUMINACION	5.066	6.113	8.034	5.255	6.807	6.377	8.098	7.329	7.480	8.852
TUBOS T TRANSMISORES DE RADIO Y TV	8.468	11.068	9.425	8.817	12.252	11.418	15.596	12.257	11.660	15.766
RADIO Y TV	11.103	16.149	12.359	12.134	14.241	13.924	19.965	15.549	15.445	16.822
EQUIPOS E INSTRUMENTOS TECNICOS	5.523	6.927	6.501	5.869	7.875	7.430	9.024	7.710	8.366	9.973
VEHICULOS AUTOMOTORES	11.209	14.087	14.855	12.130	15.768	13.602	16.915	15.296	18.266	19.131
CARROCERIAS	5.400	6.745	6.195	5.577	7.803	7.253	8.857	7.546	7.545	9.820
AUTOPARTES	6.740	8.418	7.814	7.062	9.476	8.738	10.890	9.243	10.741	12.796
BUQUES Y EMBARCACIONES DE RECREO Y DEPORTE	6.011	8.059	7.222	6.519	8.855	8.361	10.233	8.665	9.027	11.027
MOTOCICLETAS BICICLETAS Y OTROS TIPOS DE										
TRANSPORTE	4.840	5.671	5.185	4.801	6.568	6.357	7.573	6.437	6.836	8.516
MUEBLES Y COLCHONES	4.125	5.150	4.700	4.295	5.900	5.602	6.832	5.767	6.200	7.625
OTRAS INDUSTRIAS MANUFACTURERAS	4.472	5.554	5.151	4.684	6.377	5.974	7.338	6.216	6.867	8.384
ELECTRICIDAD GAS Y AGUA	9.640	12.321	13.750	10.644	14.683	13.308	15.880	14.409	16.559	18.914
ELECTRICIDAD	10.196	13.301	15.634	11.503	16.173	14.220	16.869	15.726	18.265	20.586
GAS	9.367	11.864	12.708	10.500	13.342	12.399	15.256	13.432	15.907	17.202
AGUA	8.617	10.491	10.303	8.928	12.161	11.802	14.095	12.097	13.357	16.213
CONSTRUCCION	3.987	4.799	4.526	4.128	5.778	5.471	6.721	5.643	6.036	7.207
CONSTRUCCION	3.987	4.799	4.526	4.128	5.778	5.471	6.721	5.643	6.036	7.207
COMERCIO	4.117	5.136	4.890	4.325	5.934	5.673	7.060	5.895	6.555	8.203
COMERCIO MAYORISTA	4.750	5.937	5.650	4.994	6.739	6.419	7.963	6.696	7.410	9.037
COMERCIO MINORISTA	3.767	4.693	4.464	3.953	5.476	5.258	6.561	5.446	6.077	7.738
HOTELES Y RESTAURANTES	3.084	3.637	3.437	3.154	4.068	3.968	4.702	4.043	4.401	5.481
HOTELES	3.965	4.658	4.331	4.008	4.992	4.892	5.908	5.022	5.494	6.926
RESTAURANTES	2.824	3.334	3.158	2.898	3.798	3.698	4.351	3.753	4.073	5.070
TRANSPORTE ALMACENAMIENTO Y COMUNICACIONES	6.410	7.946	7.537	6.712	9.220	8.546	10.342	8.922	9.592	11.483
PASAJEROS FFCC AUTOMOTOR TAXI REMISE	5.709	7.222	6.456	6.025	9.031	7.841	9.231	8.144	8.037	10.156
CARGA CAMION FFCC	6.055	7.493	6.850	6.257	8.138	8.018	9.723	8.201	8.891	10.522
DUCTOS	13.403	16.738	21.662	15.333	20.127	17.114	21.012	19.987	24.924	23.848
BUQUES PASAJEROS CARGA	10.976	13.002	12.249	11.047	15.533	14.580	17.851	15.103	16.592	20.070
AEREO PASAJERO CARGA	12.295	16.472	18.263	12.572	18.739	15.952	22.217	18.812	21.353	23.783
ACTIVIDADES COMPLEMENTARIAS MANIPULACION										
ALMACENAMIENTO AGENCIA DE VIAJES DESPACHANTES										
PEAJE PLAYAS	5.831	7.134	6.779	6.049	8.361	7.843	9.626	8.166	8.984	10.764
CORREOS	5.969	7.133	6.683	6.100	7.914	7.612	9.250	7.865	8.620	10.185

(continúa)

Cuadro 6. (conclusión)

Sector de Actividad	Trimestre				Año 2010	Trimestre				Año 2011	Trimestre	
	2º 2010	3º 2010	4º 2010	1º 2011		2º 2011	3º 2011	4º 2010	1º 2012		2º 2012	
												1º 2011
TELECOMUNICACIONES	7.707	9.290	8.265	10.328	9.573	11.813	10.431	11.986	13.820			
INTERMEDIACION FINANCIERA	8.838	11.000	9.829	13.054	11.791	13.561	12.455	14.922	16.750			
BANCOS	9.689	11.998	10.955	14.588	13.287	14.511	13.752	16.483	18.501			
SEGUROS	8.341	10.512	8.990	11.881	10.476	13.233	11.536	13.886	15.532			
SERVICIOS FINANCIEROS	6.600	8.067	7.059	9.076	8.805	11.089	9.350	11.243	12.100			
SERVICIOS DE SEGUROS	4.581	5.678	4.971	6.904	5.803	7.530	6.605	7.520	9.291			
ACTIVIDADES INMOBILIARIAS EMPRESARIALES Y DE ALQUILER	4.160	4.982	4.302	5.630	4.735	6.573	5.615	6.207	7.452			
ALQUILERES DE EQUIPOS Y ENSERES PERSONALES+502+5260	4.254	5.096	4.408	5.783	4.862	6.800	5.788	6.402	7.633			
ACTIVIDADES INMOBILIARIAS	4.143	5.060	4.282	5.618	4.706	6.671	5.626	6.033	7.489			
SERVICIOS EVENTUALES	3.185	3.742	3.230	4.084	3.490	4.429	3.947	4.367	5.293			
INVESTIGACION Y DESARROLLO	6.894	8.226	7.341	9.646	8.291	10.720	9.443	10.845	12.773			
ADMINISTRACION PUBLICA Y DEFENSA	6.110	7.726	6.398	8.610	6.964	10.183	8.474	9.079	10.949			
GOBIERNO	6.110	7.726	6.398	8.610	6.964	10.183	8.474	9.079	10.949			
OBRAS SOCIALES	2.891	3.436	2.931	4.196	3.279	4.415	3.935	4.078	5.173			
ENSEÑANZA	2.891	3.436	2.931	4.196	3.279	4.415	3.935	4.078	5.173			
ENSEÑANZA PUBLICA	4.160	5.238	4.399	5.825	4.927	6.958	5.821	6.556	7.740			
SERVICIOS SOCIALES Y DE SALUD	4.302	5.409	4.549	6.004	5.076	7.182	6.004	6.764	7.990			
SALUD HUMANA PUBLICA	2.807	3.613	2.963	4.060	3.345	5.120	4.130	4.575	5.768			
SALUD HUMANA PRIVADA	3.231	4.110	3.424	4.634	3.957	5.445	4.597	5.169	6.018			
OTRAS ACTIVIDADES DE SERVICIOS COMUNITARIAS, SOCIALES Y PERSONALES	4.076	5.128	4.290	5.752	4.735	6.714	5.657	6.376	7.659			
SANEAMIENTO	5.116	6.247	5.259	6.774	5.703	8.216	6.849	8.460	9.046			
ACTIVIDAD DE ASOCIACIONES	4.517	5.628	4.753	6.460	5.320	7.468	6.317	7.026	8.515			
CINE RADIO TV	5.539	6.819	6.004	7.976	6.802	9.169	7.778	9.055	10.355			
ACTIVIDADES DE NOTICIAS BIBLIOTECAS ACTIVIDADES DEPORTIVAS Y OTROS SERVICIOS	3.473	4.491	3.673	4.916	3.993	5.766	4.835	5.324	6.642			
BOMBEROS VOLUNTARIOS	4.045	5.269	4.363	6.014	4.990	6.974	5.895	6.480	7.986			
REPARACIONES	3.770	4.540	3.888	5.155	4.308	5.981	5.110	5.654	6.707			
SERVICIO DOMESTICO	4.463	5.476	4.520	6.452	4.788	7.475	6.102	6.304	8.438			
SERVICIO DOMESTICO	4.463	5.476	4.520	6.452	4.788	7.475	6.102	6.304	8.438			
CONSORCIOS DE PROPIETARIOS DE EDIFICIOS	8.733	10.895	9.886	11.927	10.253	13.059	11.551	12.566	14.380			
EMPLEADORES NO RESIDENTES	8.733	10.895	9.886	11.927	10.253	13.059	11.551	12.566	14.380			
EMBAJADAS Y EMPRESA DE BANDERA EXTRANJERA	3.110	3.940	3.211	4.576	3.773	5.658	4.592	6.178	7.225			
NO CLASIFICADA	3.110	3.940	3.211	4.576	3.773	5.658	4.592	6.178	7.225			
NO CLASIFICADA	3.110	3.940	3.211	4.576	3.773	5.658	4.592	6.178	7.225			
TOTAL	4.826	5.952	5.062	6.839	5.683	7.865	6.709	7.430	8.916			

Fuente: Dirección Nacional de Cuentas Nacionales INDEC sobre la base de datos del Sistema Integrado de Jubilaciones y Pensiones

Cuadro 7. Sector Privado: Remuneración Total por sector de actividad y por trimestre. Promedio Mensual del Trimestre. Unidad: Pesos

Sector de Actividad	Trimestre				Año 2010	Trimestre				Año 2011	Trimestre	
	3º	4º	1º	2º		3º	4º	1º	2º			
	2010	2010	2011	2011		2011	2010	2012	2012			
AGRICULTURA, GANADERIA, CAZA Y SILVICULTURA	2.353	2.947	2.444	2.676	3.198	3.049	3.923	3.209	3.576	4.259		
CULTIVOS DE CEREALES, OLEAGINOSAS Y PASTOS												
FORRAJEROS	2.741	3.482	2.816	3.018	3.592	3.502	4.543	3.666	4.010	4.819		
CULTIVO DE HORTALIZAS, LEGUMBRES, FLORES Y PLANTAS ORNAMENTALES	1.868	2.332	1.920	2.003	2.368	2.322	2.957	2.404	2.722	3.233		
CULTIVO DE FRUTAS	2.025	2.268	2.054	2.509	2.853	2.674	2.988	2.746	3.280	3.678		
CULTIVOS INDUSTRIALES	1.890	2.289	1.890	1.960	2.679	2.693	3.253	2.615	2.680	3.548		
PRODUCCION DE SEMILLAS	4.358	4.629	4.194	4.418	5.275	5.158	6.722	5.423	5.659	7.138		
CRIA DE GANADO, PRODUCCION DE LECHE Y LANA	2.690	3.570	2.895	3.161	3.756	3.359	4.650	3.735	4.091	4.870		
CRIA DE AVES, OTROS ANIMALES Y PRODUCCION DE HUEVOS	3.168	4.070	3.323	3.589	4.381	4.163	5.400	4.390	4.791	5.880		
SERVICIOS AGRICOLA GANADEROS	1.797	2.102	1.843	2.198	2.378	2.366	2.799	2.438	2.985	3.166		
CAZA	2.595	2.297	2.332	2.142	3.159	2.740	3.444	2.853	3.249	3.777		
SILVICULTURA	2.130	2.747	2.258	2.442	3.013	2.754	3.526	2.938	3.244	3.823		
PESCA	6.967	6.763	6.255	5.826	7.997	8.319	8.723	7.710	7.027	8.623		
PESCA	6.967	6.763	6.255	5.826	7.997	8.319	8.723	7.710	7.027	8.623		
EXPLOTACION DE MINAS Y CANTERAS	12.586	15.824	13.792	16.387	19.170	16.721	20.577	18.230	20.508	22.071		
PETROLEO GAS CARBON URANIO	16.925	21.169	18.522	22.008	26.453	22.748	28.006	24.813	27.019	29.196		
MINERALES METALIFEROS	8.508	11.251	9.636	12.655	12.220	11.551	14.324	12.707	16.725	17.476		
OTRAS MINAS Y CANTERAS	4.544	5.806	4.866	5.749	6.903	6.402	8.057	6.794	8.518	9.104		
INDUSTRIA MANUFACTURERA	4.976	6.183	5.224	5.862	6.999	6.472	8.078	6.858	7.719	9.078		
MATANZA DE GANADO	4.200	5.006	4.220	4.558	5.588	5.201	6.580	5.480	6.151	7.433		
PESCADO	6.641	6.248	5.748	4.991	7.638	8.183	8.017	7.213	6.242	8.488		
INDUSTRIA CONSERVERA	3.779	4.640	3.749	3.847	5.146	5.143	6.317	5.016	5.377	7.086		
ACEITES Y SUBPRODUCTOS	7.269	9.338	7.649	8.666	9.943	9.312	11.903	9.958	11.774	13.286		
LACTEOS	5.801	7.001	6.144	6.965	8.855	8.180	9.981	8.500	9.793	12.096		
MOLIENDA DE TRIGO Y OTROS CEREALES	5.073	6.607	5.382	6.225	7.244	6.616	8.588	7.183	8.041	9.573		
ALIMENTOS BALANCEADOS	4.501	5.447	4.644	5.434	6.170	5.921	7.333	6.226	7.093	8.233		
PANADERIAS	3.560	4.368	3.752	4.212	5.013	4.559	5.788	4.901	5.683	6.831		
AZUCAR	4.843	5.795	4.828	5.309	6.179	6.834	8.534	6.807	7.428	8.402		
CACAO CHOCOLATE	5.771	7.099	6.028	6.368	8.772	7.109	8.876	7.766	8.269	11.372		
PASTAS	3.321	3.987	3.447	3.979	4.704	4.294	5.338	4.581	5.145	6.400		
OTROS PRODUCTOS ALIMENTICIOS	4.156	5.222	4.431	5.076	5.866	5.590	7.322	5.954	6.835	7.906		
BEBIDAS ALCOHOLICAS	6.151	6.467	6.151	8.312	7.741	8.352	8.920	8.326	9.952	10.560		
VINO	3.547	4.406	3.792	4.041	5.179	4.673	5.706	4.877	5.672	6.584		
CERVEZA Y MALTA	8.075	10.486	9.512	13.338	11.860	10.432	13.583	12.339	16.535	15.019		
GASEOSAS	6.139	7.845	6.860	8.896	8.489	7.706	10.036	8.792	10.772	12.270		
PRODUCTOS DE TABACO	7.817	9.313	7.824	10.027	9.170	9.530	12.096	10.076	12.569	12.166		
FIBRAS HILADOS Y TEJIDOS	3.632	4.493	3.696	3.847	5.216	4.782	6.015	4.968	5.276	6.874		
ACABADO DE PRODUCTOS TEXTILES	3.142	3.840	3.242	3.280	4.355	4.043	5.142	4.203	4.583	5.467		
FABRICACION DE PRODUCTOS TEXTILES	3.407	4.480	3.575	3.694	4.651	4.393	5.440	4.548	4.950	6.015		
TEJIDOS	3.524	4.394	3.637	3.754	4.939	4.621	5.701	4.748	5.194	6.320		

(continúa)

Cuadro 7. (continuación)

Sector de Actividad	Trimestre				Año 2010	Trimestre				Año 2011	Trimestre	
	3º 2010	4º 2010	1º 2011	2º 2011		3º 2011	4º 2010	1º 2012	2º 2012			
											1º 2012	2º 2012
PRENDAS DE VESTIR	2.852	3.621	3.219	4.169	3.943	4.933	4.479	5.457	4.071	4.479	5.457	
CURTIEMBRES	4.946	6.139	5.306	6.298	5.743	6.953	6.381	7.714	6.065	6.381	7.714	
MARROQUINERIA Y TALABARTERIA	3.004	3.772	3.409	4.314	4.007	5.065	4.520	5.497	4.193	4.520	5.497	
CALZADO Y SUS PARTES	2.990	3.780	3.408	4.509	3.931	5.154	4.573	5.766	4.266	4.573	5.766	
ASERRADEROS	2.259	2.855	2.641	3.225	3.016	3.738	3.491	4.181	3.156	3.491	4.181	
PRODUCTOS DE LA MADERA EXCEPTO MUEBLES	2.941	3.630	3.380	4.124	3.878	4.758	4.532	5.374	4.040	4.532	5.374	
CELULOSA Y PAPEL	5.963	7.856	6.925	8.618	7.937	9.919	8.954	10.614	8.347	8.954	10.614	
PAPEL Y CARTON	4.859	6.083	5.816	7.253	6.441	7.888	7.455	9.201	6.848	7.455	9.201	
PRODUCTOS DE PAPEL	5.154	6.351	6.185	7.330	6.701	8.367	8.291	9.587	7.154	8.291	9.587	
EDICION DE LIBROS FOLLETOS Y OTRAS EDICIONES	3.786	4.651	4.297	5.502	5.095	6.168	5.722	7.015	5.262	5.722	7.015	
EDICION DE PERIODICOS Y REVISTAS	5.816	7.600	7.132	8.512	7.545	9.725	9.114	10.856	8.235	9.114	10.856	
IMPRESIONES Y OTRAS ACTIVIDADES RELACIONADAS	4.009	5.247	4.816	6.068	5.411	6.701	6.102	7.652	5.755	6.102	7.652	
COMBUSTIBLE NUCLEAR HORNOS DE COQUE	5.630	6.869	6.498	8.402	7.629	9.332	8.081	9.936	7.963	8.081	9.936	
REFINACION DE PETROLEO	12.399	16.114	19.570	19.458	16.013	19.618	22.902	22.044	18.650	22.902	22.044	
QUIMICA BASICA	7.669	9.650	9.468	11.934	10.325	12.683	12.149	14.512	11.104	12.149	14.512	
FERTILIZANTES Y AGROQUIMICOS	8.748	10.856	11.304	12.437	11.181	13.835	14.420	14.392	12.259	14.420	14.392	
PLASTICOS Y CAUCHO	7.554	9.133	10.739	10.711	10.016	11.698	13.313	13.427	10.792	13.313	13.427	
PINTURAS Y BARNICES	6.293	8.105	8.270	8.837	7.951	10.205	10.673	12.379	8.824	10.673	12.379	
PRODUCTOS MEDICINALES	9.056	11.532	11.100	12.533	11.345	14.404	14.170	16.087	12.356	14.170	16.087	
JABONES DETERGENTES COSMETICOS	6.090	7.736	7.275	9.440	7.884	9.885	9.816	11.222	8.626	9.816	11.222	
OTROS PRODUCTOS QUIMICOS	6.150	7.709	7.992	8.902	8.288	9.890	10.076	11.237	8.723	10.076	11.237	
FIBRAS SINTETICAS MANUFACTURADAS	4.462	5.724	5.007	6.412	6.026	7.718	7.442	8.209	6.255	7.442	8.209	
CAMARAS Y CUBIERTAS	5.134	6.614	6.296	7.342	6.467	8.341	8.292	9.283	7.121	8.292	9.283	
PRODUCTOS DE CAUCHO	3.777	4.866	4.462	5.356	4.829	6.207	5.567	6.916	5.214	5.567	6.916	
MANUFACTURAS DE PLASTICO	4.603	5.666	5.276	6.228	5.902	7.733	7.193	8.220	6.294	7.193	8.220	
VIDRIO Y PRODUCTOS DE VIDRIO	5.047	6.550	6.037	7.805	6.512	8.844	8.129	10.415	7.318	8.129	10.415	
ARTICULOS DE CERAMICA MARMOLES GRANITO ETC.	3.805	4.769	4.433	5.382	4.926	6.254	5.773	6.732	5.256	5.773	6.732	
ARCILLA Y CERAMICA USO ESTRUCTURAL	4.624	5.716	4.951	6.616	6.182	7.921	6.832	8.432	6.412	6.832	8.432	
CEMENTO CAL Y YESO	7.207	9.277	9.355	10.351	9.219	12.165	12.324	12.971	10.280	12.324	12.971	
MOSAICOS	3.593	4.480	4.305	6.503	4.960	7.552	5.525	6.384	5.846	5.525	6.384	
SIDERURGIA	9.057	10.207	9.262	11.178	11.432	13.141	11.625	14.758	11.247	11.625	14.758	
METALURGICA NO FERROSA	6.830	8.629	7.796	9.433	9.079	11.328	10.191	12.011	9.416	10.191	12.011	
FUNDICION DE METALES	4.710	5.545	5.142	6.456	6.140	7.235	6.822	8.544	6.258	6.822	8.544	
ESTRUCTURAS METALICAS TANQUES DEPOSITOS Y GENERADORES DE VAPOR	3.350	4.074	3.694	4.663	4.439	5.237	4.829	5.970	4.516	4.829	5.970	
FORJA LAMINADO Y TRATAMIENTO DE METALES	4.376	5.687	4.974	6.005	5.631	6.922	6.549	7.915	5.893	6.549	7.915	
CUCHILLOS HERRAMIENTAS DE MANO FERRETERIA	4.086	5.008	4.403	5.589	5.189	6.307	5.588	7.154	5.377	5.588	7.154	
OTROS PRODUCTOS METALICOS	4.192	5.066	4.609	5.748	5.395	6.430	5.955	7.482	5.554	5.955	7.482	
MOTORES TURBINAS BOMBAS Y COMPRESORES	6.183	7.617	7.254	9.364	8.138	9.706	9.273	10.960	8.629	9.273	10.960	
ENGRANAJES HORNOS ELEVADORES Y OTRAS MAQUINAS	5.458	6.562	6.123	7.290	7.034	8.449	8.024	9.165	7.230	8.024	9.165	
TRACTORES Y MAQUINARIA AGRICOLA	4.181	5.116	4.480	5.820	5.475	6.510	5.740	7.270	5.585	5.740	7.270	
OTRAS MAQUINARIA DE USO ESPECIAL	4.791	5.766	5.225	6.633	6.123	7.569	6.900	8.218	6.398	6.900	8.218	

(continúa)

Cuadro 7. (continuación)

Sector de Actividad	Trimestre				Año 2010	Trimestre				Año 2011	Trimestre	
	3º 2010	4º 2010	1º 2011	2º 2011		3º 2011	4º 2010	1º 2012	2º 2012			
APARATOS DE USO DOMESTICO	5.272	6.772	5.751	7.194	7.591	9.238	7.615	9.356				
MAQUINAS DE OFICINA E INFORMATICA	3.850	4.715	4.403	5.442	5.418	7.568	6.164	7.917				
MOTORES Y GENERADORES ELECTRICOS	4.431	5.554	4.759	6.009	5.662	6.860	6.334	7.915				
APARATOS DE CONTROL DE ENERGIA ELECTRICA	5.988	8.390	7.284	8.878	8.131	11.095	11.317	10.721				
HILOS CABLES Y AISLADORES	5.050	6.722	5.657	7.022	6.625	8.552	7.442	8.513				
ACUMULADORES Y PILAS	4.301	5.157	4.719	5.559	5.467	6.468	6.147	7.304				
LAMPARAS Y EQUIPOS DE ILUMINACION	4.081	4.915	6.936	5.449	5.057	6.485	6.086	7.112				
TUBOS T TRANSMISORES DE RADIO Y TV	6.949	8.986	7.672	10.027	9.236	12.722	9.569	12.960				
RADIO Y TV	9.251	13.434	10.347	11.963	11.634	16.819	13.203	14.179				
EQUIPOS E INSTRUMENTOS TECNICOS	4.483	5.609	5.276	6.384	5.964	7.238	6.801	8.027				
VEHICULOS AUTOMOTORES	9.233	11.534	12.214	12.823	11.074	13.807	15.228	15.717				
CARROCERIAS	4.300	5.366	4.968	6.213	5.677	7.023	6.092	7.969				
AUTOPARTES	5.433	6.787	6.339	7.645	6.978	8.792	8.895	10.517				
BUQUES Y EMBARCACIONES DE RECREO Y DEPORTE	4.765	6.426	5.689	6.939	6.500	8.089	7.170	8.774				
MOTOCICLETAS BICICLETAS Y OTROS TIPOS DE												
TRANSPORTE	3.889	4.534	4.150	5.240	5.017	5.976	5.508	6.803				
MUEBLES Y COLCHONES	3.307	4.098	3.770	4.707	4.394	5.416	4.974	6.097				
OTRAS INDUSTRIAS MANUFACTURERAS	3.589	4.457	4.147	5.117	4.732	5.831	5.532	6.705				
ELECTRICIDAD GAS Y AGUA	7.755	9.877	11.167	11.794	10.641	12.739	13.428	15.260				
ELECTRICIDAD	8.245	10.713	12.803	13.057	11.404	13.586	14.892	16.707				
GAS	7.497	9.465	10.192	10.722	10.001	12.304	12.897	13.886				
AGUA	6.861	8.328	8.202	9.630	9.334	11.169	10.665	12.877				
CONSTRUCCION	3.188	3.818	3.621	4.624	4.341	5.382	4.880	5.800				
CONSTRUCCION	3.188	3.818	3.621	4.624	4.341	5.382	4.880	5.800				
COMERCIO	3.402	4.229	4.013	4.862	4.614	5.727	5.362	6.632				
COMERCIO MAYORISTA	3.907	4.864	4.617	5.499	5.199	6.449	6.052	7.312				
COMERCIO MINORISTA	3.122	3.877	3.674	4.500	4.289	5.328	4.976	6.253				
HOTELES Y RESTAURANTES	2.531	2.981	2.820	3.332	3.246	3.837	3.625	4.450				
HOTELES	3.244	3.813	3.561	4.094	3.998	4.821	4.535	5.635				
RESTAURANTES	2.321	2.734	2.589	3.109	3.026	3.551	3.352	4.112				
TRANSPORTE ALMACENAMIENTO Y COMUNICACIONES	5.222	6.459	6.127	7.463	6.884	8.350	7.809	9.323				
PASAJEROS FFCC AUTOMOTOR TAXI REMISE	4.636	5.853	5.203	7.248	6.242	7.353	6.453	8.177				
CARGA CAMION FFCC	4.967	6.120	5.619	6.652	6.512	7.882	7.313	8.657				
DUCTOS	10.816	13.444	17.696	16.344	13.805	17.144	20.541	19.260				
BUQUES PASAJEROS CARGA	8.827	10.375	9.770	12.530	11.693	14.387	13.533	16.420				
AEREO PASAJERO CARGA	10.337	13.920	15.550	15.674	13.406	19.106	18.193	20.057				
ACTIVIDADES COMPLEMENTARIAS MANIPULACION												
ALMACENAMIENTO AGENCIA DE VIAJES DESPACHANTES	4.745	5.782	5.495	6.752	6.308	7.770	7.289	8.657				
PEAJE PLAYAS	4.834	5.737	5.425	6.366	6.093	7.360	6.936	8.178				
CORREOS	6.218	7.503	7.699	8.314	8.021	9.500	9.704	11.122				
TELECOMUNICACIONES	7.145	8.875	9.559	10.572	9.158	10.940	12.102	13.519				
INTERMEDIACION FINANCIERA												

(continúa)

Cuadro 7. (conclusión)

Sector de Actividad	Trimestre				Año 2010	Trimestre				Año 2011	Trimestre	
	3º 2010	4º 2010	Año 2010			1º 2011	2º 2011	3º 2011	4º 2010		1º 2012	2º 2012
			1º 2010	2º 2010								
BANCOS	7.805	9.654	8.855	10.776	11.822	10.124	11.697	11.107	13.352	14.911		
SEGUROS	6.745	8.472	7.261	8.447	9.566	8.433	10.649	9.284	11.244	12.537		
SERVICIOS FINANCIEROS	5.498	6.695	5.891	7.263	7.483	6.904	9.123	7.699	9.306	9.927		
SERVICIOS DE SEGUROS	3.838	4.732	4.149	4.802	5.697	5.040	6.178	5.439	6.207	7.583		
ACTIVIDADES INMOBILIARIAS EMPRESARIALES Y DE ALQUILER	3.442	4.109	3.548	3.906	4.643	4.517	5.399	4.621	5.139	6.119		
ALQUILERES DE EQUIPOS Y ENSERES PERSONALES+502+5260	3.528	4.209	3.643	4.015	4.777	4.681	5.597	4.772	5.308	6.278		
ACTIVIDADES INMOBILIARIAS	3.381	4.121	3.492	3.830	4.558	4.409	5.382	4.552	4.904	6.037		
SERVICIOS EVENTUALES	2.608	3.085	2.637	2.893	3.361	3.077	3.629	3.242	3.625	4.351		
INVESTIGACION Y DESARROLLO	5.651	6.712	6.004	6.766	7.876	7.406	8.755	7.709	8.952	10.479		
ADMINISTRACION PUBLICA Y DEFENSA GOBIERNO	4.995	6.300	5.249	5.679	7.014	6.573	8.272	6.891	7.400	8.961		
OBRAS SOCIALES	4.995	6.300	5.249	5.679	7.014	6.573	8.272	6.891	7.400	8.961		
ENSEÑANZA	2.391	2.833	2.489	2.708	3.446	3.132	3.618	3.234	3.356	4.224		
ENSEÑANZA PUBLICA	2.391	2.833	2.489	2.708	3.446	3.132	3.618	3.234	3.356	4.224		
ENSEÑANZA PRIVADA	3.436	4.329	3.630	4.078	4.817	4.552	5.720	4.800	5.416	6.379		
SERVICIOS SOCIALES Y DE SALUD	3.558	4.476	3.758	4.208	4.973	4.709	5.915	4.959	5.597	6.597		
SALUD HUMANA PUBLICA	2.304	2.948	2.416	2.715	3.296	3.159	4.071	3.319	3.678	4.588		
SALUD HUMANA PRIVADA	2.635	3.354	2.795	3.227	3.779	3.490	4.408	3.732	4.211	4.888		
VETERINARIOS	3.326	4.192	3.501	3.853	4.675	4.372	5.414	4.580	5.201	6.213		
SERVICIOS SOCIALES	4.120	4.996	4.217	4.583	5.434	5.301	6.520	5.468	7.031	7.403		
OTRAS ACTIVIDADES DE SERVICIOS COMUNITARIAS, SOCIALES Y PERSONALES	3.683	4.583	3.887	4.332	5.254	4.881	6.039	5.125	5.713	6.900		
SANEAMIENTO	4.546	5.592	4.924	5.564	6.533	5.802	7.516	6.359	7.429	8.498		
ACTIVIDAD DE ASOCIACIONES	2.852	3.714	3.014	3.263	4.012	3.766	4.655	3.925	4.335	5.383		
CINE RADIO TV	3.241	4.224	3.506	3.991	4.809	4.486	5.529	4.694	5.182	6.358		
ACTIVIDADES DE NOTICIAS BIBLIOTECAS ACTIVIDADES DEPORTIVAS Y OTROS SERVICIOS	3.024	3.636	3.112	3.454	4.128	3.955	4.743	4.070	4.536	5.340		
BOMBEROS VOLUNTARIOS	3.519	4.316	3.573	3.787	5.084	4.527	5.833	4.785	4.962	6.648		
REPARACIONES	3.519	4.316	3.573	3.787	5.084	4.527	5.833	4.785	4.962	6.648		
SERVICIO DOMESTICO	7.084	8.771	8.080	8.300	9.581	8.813	10.446	9.277	10.231	11.573		
SERVICIO DOMESTICO	7.084	8.771	8.080	8.300	9.581	8.813	10.446	9.277	10.231	11.573		
CONSORCIOS DE PROPIETARIOS DE EDIFICIOS	2.564	3.242	2.636	3.099	3.742	3.636	4.582	3.744	5.146	6.558		
EMBAJADAS Y EMPRESA DE BANDERA EXTRANJERA	2.564	3.242	2.636	3.099	3.742	3.636	4.582	3.744	5.146	6.558		
NO CLASIFICADA	3.934	4.839	4.122	4.625	5.554	5.183	6.358	5.435	6.062	7.229		
NO CLASIFICADA	3.934	4.839	4.122	4.625	5.554	5.183	6.358	5.435	6.062	7.229		

Fuente: Dirección Nacional de Cuentas Nacionales INDEC sobre la base de datos del Sistema Integrado de Jubilaciones y Pensiones

Cuadro 8: Sector Privado: Remuneración Neta por sector de actividad y por trimestre. Promedio Mensual del Trimestre. Unidad: Pesos

Sector de Actividad	Trimestre				Año 2010	Trimestre				Año 2011	Trimestre	
	3º 2010	4º 2010	1º 2011	2º 2011		3º 2011	4º 2010	1º 2012	2º 2012			
											1º 2012	2º 2012
AGRICULTURA, GANADERIA, CAZA Y SILVICULTURA	2.006	2.512	2.278	2.726	2.601	3.340	2.734	3.037	3.611			
CULTIVOS DE CEREALES, OLEAGINOSAS Y PASTOS												
FORRAJEROS	2.346	2.968	2.567	3.064	3.000	3.863	3.125	3.403	4.089			
CULTIVO DE HORTALIZAS, LEGUMBRES, FLORES Y PLANTAS ORNAMENTALES	1.594	1.990	1.700	2.010	1.973	2.509	2.041	2.305	2.732			
CULTIVO DE FRUTAS	1.719	1.935	2.129	2.420	2.272	2.536	2.331	2.780	3.117			
CULTIVOS INDUSTRIALES	1.611	1.953	1.667	2.287	2.300	2.775	2.231	2.293	3.035			
PRODUCCION DE SEMILLAS	3.831	4.043	3.854	4.576	4.481	5.913	4.734	4.918	6.150			
CRIA DE GANADO, PRODUCCION DE LECHE Y LANA	2.282	3.028	2.677	3.186	2.848	3.938	3.166	3.454	4.102			
CRIA DE AVES, OTROS ANIMALES Y PRODUCCION DE HUEVOS	2.703	3.490	3.078	3.759	3.569	4.633	3.766	4.087	4.988			
SERVICIOS AGRICOLA GANADEROS	1.543	1.805	1.895	2.044	2.036	2.397	2.095	2.550	2.697			
CAZA	2.334	2.038	1.901	2.795	2.389	3.027	2.512	2.865	3.223			
SILVICULTURA	1.811	2.336	2.080	2.568	2.345	3.009	2.504	2.778	3.263			
PESCA	6.229	5.965	5.092	7.077	7.417	7.657	6.805	6.119	7.489			
PESCA	6.229	5.965	5.092	7.077	7.417	7.657	6.805	6.119	7.489			
EXPLOTACION DE MINAS Y CANTERAS	11.464	14.441	15.081	17.574	15.231	18.681	16.655	18.700	19.803			
PETROLEO GAS CARBON URANIO	15.587	19.516	20.434	24.524	20.961	25.710	22.915	24.823	26.394			
MINERALES METALIFEROS	7.404	9.928	11.356	10.687	10.060	12.475	11.159	14.928	15.356			
OTRAS MINAS Y CANTERAS	3.927	5.030	5.046	6.018	5.568	7.008	5.924	7.554	7.928			
INDUSTRIA MANUFACTURERA	4.293	5.344	5.098	6.054	5.577	6.950	5.924	6.685	7.783			
MATANZA DE GANADO	3.626	4.296	3.918	4.778	4.450	5.628	4.691	5.270	6.337			
PESCADO	5.965	5.483	4.354	6.788	7.314	7.008	6.372	5.434	7.494			
INDUSTRIA CONSERVERA	3.215	3.953	3.257	4.408	4.399	5.386	4.278	4.547	6.077			
ACEITES Y SUBPRODUCTOS	6.312	8.158	7.583	8.622	8.059	10.338	8.652	10.294	11.500			
LACTEOS	4.965	6.028	5.989	7.582	7.030	8.610	7.307	8.426	10.264			
MOLIENDA DE TRIGO Y OTROS CEREALES	4.323	5.664	5.367	6.201	5.082	7.332	6.148	6.888	8.146			
ALIMENTOS BALANCEADOS	3.851	4.676	4.709	5.300	5.082	6.297	5.357	6.077	6.995			
PANADERIAS	3.066	3.745	3.627	4.311	3.924	4.947	4.209	4.880	5.833			
AZUCAR	4.118	4.990	4.601	5.281	5.810	7.346	5.832	6.409	7.182			
CACAO CHOCOLATE	4.957	6.051	5.501	7.648	6.088	7.549	6.684	7.095	9.909			
PASTAS	2.856	3.410	3.437	4.023	3.670	4.538	3.919	4.402	5.474			
OTROS PRODUCTOS ALIMENTICIOS	3.575	4.495	4.412	5.081	4.852	6.374	5.171	5.958	6.835			
BEBIDAS ALCOHOLICAS	5.416	5.651	7.479	6.747	7.338	7.785	7.327	8.835	9.234			
VINO	3.048	3.803	3.481	4.478	4.037	4.917	4.209	4.960	5.655			
ERVEZA Y MALTA	6.991	9.098	11.959	10.342	8.932	11.685	10.759	14.670	12.908			
GASEOSAS	5.248	6.749	7.878	7.289	6.578	8.569	7.588	9.353	10.546			
PRODUCTOS DE TABACO	6.955	8.221	9.003	8.020	8.392	10.596	8.890	11.191	10.483			
FIBRAS HILADOS Y TEJIDOS	3.123	3.849	3.288	4.496	4.114	5.175	4.271	4.542	5.931			
ACABADO DE PRODUCTOS TEXTILES	2.692	3.281	2.800	3.761	3.474	4.426	3.613	3.950	4.704			
FABRICACION DE PRODUCTOS TEXTILES	2.959	3.918	3.197	4.039	3.805	4.704	3.939	4.288	5.181			
TEJIDOS	3.038	3.779	3.215	4.262	3.988	4.908	4.088	4.488	5.430			

(continúa)

Cuadro 8. (continuación)

Sector de Actividad	Trimestre				Año 2010	Trimestre				Año 2011	Trimestre	
	3º 2010	4º 2010	Año 2010	1º 2011		2º 2011	3º 2011	4º 2010	1º 2012		2º 2012	
												1º 2012
PRENDAS DE VESTIR	2.475	3.132	2.570	2.776	3.599	3.399	4.241	3.508	3.854	4.659		
CURTIEMBRES	4.194	5.236	4.430	4.541	5.397	4.938	5.955	5.199	5.457	6.563		
MARROQUINERIA Y TALABARTERIA	2.573	3.225	2.717	2.904	3.674	3.415	4.299	3.568	3.835	4.654		
CALZADO Y SUS PARTES	2.553	3.221	2.683	2.925	3.871	3.370	4.383	3.650	3.907	4.911		
ASERRADEROS	1.938	2.432	2.031	2.266	2.751	2.571	3.179	2.692	2.984	3.550		
PRODUCTOS DE LA MADERA EXCEPTO MUEBLES	2.533	3.101	2.611	2.903	3.526	3.317	4.054	3.454	3.876	4.562		
CELULOSA Y PAPEL	5.113	6.780	5.520	5.980	7.431	6.817	8.497	7.179	7.687	9.026		
PAPEL Y CARTON	4.121	5.175	4.440	4.988	6.212	5.485	6.696	5.844	6.348	7.802		
PRODUCTOS DE PAPEL	4.419	5.435	4.755	5.350	6.302	5.757	7.143	6.145	7.193	8.194		
EDICION DE LIBROS FOLLETOS Y OTRAS EDICIONES	3.233	3.976	3.425	3.671	4.711	4.350	5.249	4.492	4.869	5.935		
EDICION DE PERIODICOS Y REVISTAS	5.033	6.609	5.678	6.222	7.397	6.512	8.396	7.137	7.893	9.330		
IMPRESIONES Y OTRAS ACTIVIDADES RELACIONADAS	3.412	4.498	3.789	4.128	5.196	4.616	5.708	4.917	5.197	6.491		
COMBUSTIBLE NUCLEAR HORNO DE COQUE	4.927	5.963	4.949	5.644	7.343	6.629	8.072	6.921	6.945	8.527		
REFINACION DE PETROLEO	11.078	14.463	13.099	18.003	17.523	14.249	17.391	16.772	20.712	19.463		
QUIMICA BASICA	6.687	8.431	7.368	8.333	10.546	9.016	11.009	9.728	10.578	12.581		
FERTILIZANTES Y AGROQUIMICOS	7.666	9.537	8.311	10.024	10.950	9.755	12.068	10.757	12.706	12.482		
PLASTICOS Y CAUCHO	6.595	7.974	7.245	9.660	9.448	8.774	10.103	9.497	11.761	11.592		
PINTURAS Y BARNICES	5.422	7.000	5.886	7.227	7.624	6.813	8.711	7.600	9.234	10.716		
PRODUCTOS MEDICINALES	7.966	10.201	8.668	9.874	11.081	9.954	12.601	10.886	12.482	13.985		
JABONES DETERGENTES COSMETICOS	5.290	6.752	5.792	6.352	8.299	6.842	8.546	7.514	8.532	9.671		
OTROS PRODUCTOS QUIMICOS	5.338	6.712	5.775	6.857	7.783	7.225	8.551	7.608	8.810	9.699		
FIBRAS SINTETICAS MANUFACTURADAS	3.895	5.002	4.128	4.431	5.572	5.241	6.718	5.461	6.552	7.067		
CAMARAS Y CUBIERTAS	4.437	5.737	4.744	5.451	6.321	5.580	7.217	6.150	7.191	7.925		
PRODUCTOS DE CAUCHO	3.184	4.128	3.437	3.816	4.544	4.083	5.268	4.428	4.704	5.864		
MANUFACTURAS DE PLASTICO	3.951	4.875	4.143	4.580	5.348	5.018	6.577	5.388	6.141	6.972		
VIDRIO Y PRODUCTOS DE VIDRIO	4.291	5.587	4.657	5.182	6.664	5.529	7.510	6.236	6.903	8.792		
ARTICULOS DE CERAMICA MARMOLES GRANITO ETC.	3.232	4.054	3.468	3.794	4.590	4.202	5.320	4.483	4.935	5.716		
ARCILLA Y CERAMICA USO ESTRUCTURAL	3.959	4.887	4.102	4.230	5.662	5.276	6.744	5.474	5.799	7.149		
CEMENTO CAL Y YESO	6.266	8.124	6.968	8.264	9.056	8.022	10.567	8.983	10.798	11.153		
MOSAICOS	3.079	3.842	3.248	3.715	5.761	4.263	6.691	5.122	4.736	5.435		
SIDERURGIA	7.944	8.952	7.697	8.062	9.758	9.958	11.411	9.792	10.027	12.673		
METALURGICA NO FERROSA	5.854	7.462	6.091	6.745	8.143	7.821	9.757	8.122	8.754	10.214		
FUNDICION DE METALES	3.969	4.679	4.036	4.357	5.475	5.178	6.107	5.292	5.798	7.181		
ESTRUCTURAS METALICAS TANQUES DEPOSITOS Y GENERADORES DE VAPOR	2.846	3.471	2.947	3.164	3.978	3.786	4.459	3.853	4.137	5.065		
FORJA LAMINADO Y TRATAMIENTO DE METALES	3.738	4.909	3.977	4.294	5.154	4.821	5.934	5.059	5.692	6.788		
CUCHILLOS HERRAMIENTAS DE MANO FERRETERIA	3.452	4.237	3.538	3.728	4.715	4.367	5.302	4.532	4.717	5.997		
OTROS PRODUCTOS METALICOS	3.565	4.318	3.667	3.953	4.916	4.610	5.481	4.747	5.111	6.370		
MOTORES TURBINAS BOMBAS Y COMPRESORES	5.301	6.549	5.645	6.294	8.136	7.002	8.318	7.449	7.988	9.332		
ENGRANAJES HORNO ELEVADORES Y OTRAS MAQUINAS	4.725	5.679	4.800	5.345	6.336	6.095	7.282	6.269	7.025	7.840		
TRACTORES Y MAQUINARIA AGRICOLA	3.522	4.319	3.588	3.799	4.925	4.628	5.500	4.725	4.875	6.119		
OTRAS MAQUINARIA DE USO ESPECIAL	4.086	4.927	4.195	4.470	5.675	5.229	6.456	5.466	5.905	6.970		

(continúa)

Cuadro 8. (continuación)

Sector de Actividad	Trimestre			Año 2010	Trimestre			Año 2011	Trimestre	
	3º	4º	1º		2º	3º	4º		1º	2º
	2010	2010	2011		2011	2011	2010		2012	2012
APARATOS DE USO DOMESTICO	4.527	5.833	4.979	4.675	6.195	6.539	7.965	6.478	6.562	7.959
MAQUINAS DE OFICINA E INFORMATICA	3.351	4.099	3.808	3.526	4.693	4.670	6.521	4.978	5.278	6.721
MOTORES Y GENERADORES ELECTRICOS	3.755	4.731	4.049	3.922	5.091	4.800	5.802	4.936	5.403	6.684
APARATOS DE CONTROL DE ENERGIA ELECTRICA	5.128	7.294	6.297	5.642	7.634	7.017	9.597	7.634	9.994	9.126
HILOS CABLES Y AISLADORES	4.301	5.785	4.857	4.627	5.996	5.616	7.293	5.949	6.346	7.212
ACUMULADORES Y PILAS	3.662	4.411	4.044	3.707	4.736	4.656	5.491	4.739	5.231	6.171
LAMPARAS Y EQUIPOS DE ILUMINACION	3.488	4.207	6.313	3.650	4.655	4.301	5.540	5.202	5.253	6.027
TUBOS T TRANSMISORES DE RADIO Y TV	6.042	7.891	6.723	6.345	8.870	8.064	11.179	8.768	8.293	11.249
RADIO Y TV	8.088	12.011	9.166	8.867	10.594	10.208	14.934	11.546	11.756	12.406
EQUIPOS E INSTRUMENTOS TECNICOS	3.853	4.845	4.574	4.129	5.518	5.133	6.206	5.359	5.852	6.815
VEHICULOS AUTOMOTORES	8.018	10.035	10.765	8.646	11.159	9.564	11.894	10.849	13.427	13.588
CARROCERIAS	3.666	4.592	4.278	3.770	5.315	4.859	6.027	5.132	5.266	6.876
AUTOPARTES	4.654	5.837	5.483	4.889	6.589	5.987	7.573	6.417	7.783	9.132
BUQUES Y EMBARCACIONES DE RECREO Y DEPORTE	4.076	5.528	4.840	4.426	5.904	5.532	6.906	5.794	6.086	7.424
MOTOCICLETAS BICICLETAS Y OTROS TIPOS DE										
TRANSPORTE	3.325	3.861	3.549	3.302	4.466	4.265	5.068	4.347	4.717	5.774
MUEBLES Y COLCHONES	2.849	3.513	3.250	2.964	4.046	3.765	4.629	3.928	4.257	5.199
OTRAS INDUSTRIAS MANUFACTURERAS	3.078	3.824	3.574	3.243	4.400	4.054	4.982	4.256	4.749	5.707
ELECTRICIDAD GAS Y AGUA	6.703	8.620	9.903	7.457	10.337	9.233	10.973	10.113	11.718	13.189
ELECTRICIDAD	7.166	9.434	11.482	8.155	11.550	9.952	11.759	11.185	13.099	14.569
GAS	6.461	8.192	8.975	7.312	9.315	8.672	10.606	9.396	11.223	11.914
AGUA	5.856	7.121	7.039	6.071	8.254	7.981	9.499	8.198	9.110	10.904
CONSTRUCCION	2.763	3.294	3.137	2.842	4.011	3.777	4.681	3.915	4.235	5.001
CONSTRUCCION	2.763	3.294	3.137	2.842	4.011	3.777	4.681	3.915	4.235	5.001
COMERCIO	2.989	3.709	3.518	3.132	4.249	4.026	4.966	4.193	4.665	5.689
COMERCIO MAYORISTA	3.430	4.267	4.051	3.607	4.809	4.536	5.598	4.751	5.270	6.285
COMERCIO MINORISTA	2.744	3.400	3.219	2.868	3.931	3.742	4.616	3.881	4.327	5.358
HOTELES Y RESTAURANTES	2.192	2.581	2.448	2.208	2.885	2.823	3.321	2.868	3.151	3.807
HOTELES	2.797	3.296	3.092	2.790	3.539	3.463	4.165	3.559	3.937	4.824
RESTAURANTES	2.014	2.369	2.247	2.034	2.694	2.636	3.075	2.664	2.915	3.518
TRANSPORTE ALMACENAMIENTO Y COMUNICACIONES	4.542	5.618	5.352	4.731	6.484	5.976	7.238	6.270	6.788	8.058
PASAJEROS FFCC AUTOMOTOR TAXI REMISE	3.972	5.010	4.432	4.172	6.177	5.301	6.225	5.537	5.467	6.929
CARGA CAMION FFCC	4.364	5.364	4.941	4.474	5.837	5.736	6.907	5.868	6.425	7.597
DUCTOS	9.500	11.867	16.134	10.978	14.452	12.055	14.906	14.394	18.360	16.625
BUQUES PASAJEROS CARGA	7.860	9.245	8.683	7.842	11.285	10.505	12.862	10.871	12.068	14.612
AEREO PASAJERO CARGA	9.239	12.573	14.183	9.278	13.986	11.955	17.332	14.379	16.402	17.856
ACTIVIDADES COMPLEMENTARIAS MANIPULACION										
ALMACENAMIENTO AGENCIA DE VIAJES	4.136	5.040	4.795	4.270	5.886	5.493	6.753	5.741	6.328	7.440
DESPACHANTES PEAJE PLAYAS	4.210	4.969	4.742	4.274	5.536	5.306	6.367	5.488	6.022	7.076
CORREOS	5.393	6.517	6.781	5.798	7.241	6.950	8.210	7.300	8.477	9.608
TELECOMUNICACIONES	6.225	7.747	8.521	6.988	9.311	7.965	9.459	8.816	10.646	11.708
INTERMEDIACION FINANCIERA										

(continúa)

Cuadro 8. (continuación)

Sector de Actividad	Trimestre				Año 2010	Trimestre				Año 2011	Trimestre	
	3º 2010	4º 2010	1º 2011	2º 2011		3º 2011	4º 2010	1º 2012	2º 2012			
											1º 2012	2º 2012
BANCOS	6.798	8.421	9.657	10.447	8.817	10.108	11.762	12.930				
SEGUROS	5.858	7.386	7.425	8.350	7.297	9.187	9.842	10.824				
SERVICIOS FINANCIEROS	4.866	5.917	6.532	6.620	6.072	8.034	8.291	8.613				
SERVICIOS DE SEGUROS	3.403	4.194	4.276	5.061	4.421	5.379	5.457	6.567				
ACTIVIDADES INMOBILIARIAS EMPRESARIALES Y DE ALQUILER	3.034	3.619	3.450	4.092	3.985	4.736	4.520	5.327				
ALQUILERES DE EQUIPOS Y ENSERES PERSONALES+502+5260	3.114	3.710	3.548	4.215	4.133	4.912	4.672	5.469				
ACTIVIDADES INMOBILIARIAS	2.942	3.579	3.333	3.945	3.828	4.647	4.231	5.153				
SERVICIOS EVENTUALES	2.301	2.735	2.583	2.987	2.733	3.226	3.230	3.845				
INVESTIGACION Y DESARROLLO	4.928	5.851	5.931	6.892	6.467	7.576	7.811	9.061				
ADMINISTRACION PUBLICA Y DEFENSA	4.269	5.390	4.848	5.993	5.602	7.032	6.296	7.630				
GOBIERNO	4.269	5.390	4.848	5.993	5.602	7.032	6.296	7.630				
OBRAS SOCIALES	2.109	2.494	2.387	3.029	2.755	3.173	2.948	3.689				
ENSEÑANZA	2.109	2.494	2.387	3.029	2.755	3.173	2.948	3.689				
ENSEÑANZA PUBLICA	2.934	3.695	3.480	4.115	3.882	4.866	4.608	5.417				
ENSEÑANZA PRIVADA	3.038	3.821	3.590	4.248	4.016	5.032	4.761	5.604				
SERVICIOS SOCIALES Y DE SALUD	2.023	2.576	2.364	2.872	2.744	3.511	3.169	3.905				
SALUD HUMANA PUBLICA	2.248	2.856	2.759	3.219	2.967	3.742	3.581	4.131				
SALUD HUMANA PRIVADA	3.038	3.821	3.590	4.248	4.016	5.032	4.761	5.604				
VETERINARIOS	2.023	2.576	2.364	2.872	2.744	3.511	3.169	3.905				
SERVICIOS SOCIALES	2.248	2.856	2.759	3.219	2.967	3.742	3.581	4.131				
OTRAS ACTIVIDADES DE SERVICIOS COMUNITARIAS, SOCIALES Y PERSONALES	2.878	3.637	3.333	4.041	3.774	4.656	4.495	5.328				
SANEAMIENTO	3.595	4.343	4.004	4.740	4.641	5.676	6.272	6.512				
ACTIVIDAD DE ASOCIACIONES	3.153	3.923	3.707	4.495	4.174	5.144	4.868	5.855				
CINE RADIO TV	3.956	4.883	4.877	5.723	5.036	6.538	6.494	7.363				
ACTIVIDADES DE NOTICIAS BIBLIOTECAS ACTIVIDADES DEPORTIVAS Y OTROS SERVICIOS	2.481	3.251	2.831	3.478	3.257	4.008	3.739	4.613				
BOMBEROS VOLUNTARIOS	2.744	3.563	3.361	4.050	3.786	4.651	4.356	5.310				
REPARACIONES	2.602	3.123	2.972	3.549	3.403	4.067	3.894	4.542				
SERVICIO DOMESTICO	2.931	3.596	3.170	4.245	3.775	4.859	4.133	5.530				
SERVICIO DOMESTICO	2.931	3.596	3.170	4.245	3.775	4.859	4.133	5.530				
CONSORCIOS DE PROPIETARIOS DE EDIFICIOS	6.144	7.612	7.244	8.314	7.623	8.954	8.880	9.879				
EMPLEADORES NO RESIDENTES	6.144	7.612	7.244	8.314	7.623	8.954	8.880	9.879				
EMBAJADAS Y EMPRESA DE BANDERA EXTRANJERA	2.225	2.808	2.680	3.228	3.143	3.932	4.558	6.169				
NO CLASIFICADA	2.225	2.808	2.680	3.228	3.143	3.932	4.558	6.169				
NO CLASIFICADA	2.225	2.808	2.680	3.228	3.143	3.932	4.558	6.169				
TOTAL	3.423	4.211	4.043	4.836	4.504	5.505	5.273	6.228				

Fuente: Dirección Nacional de Cuentas Nacionales INDEC sobre la base de datos del Sistema Integrado de Jubilaciones y Pensiones

Cuadro 9. Sector Público: Remuneración Total por puesto de trabajo y por trimestre. Promedio Mensual del trimestre. Unidad: Pesos

Clasificación del Sector Público	Trimestre		Año 2010	Trimestre				Año 2011	Trimestre	
	3º 2010	4º 2010		1º 2011	2º 2011	3º 2011	4º 2011		1º 2012	2º 2012
Sector Público Nacional	6.883	8.316	7.116	7.706	9.272	8.669	10.705	9.092	9.945	11.818
Administración Central	5.950	7.287	6.124	6.359	7.641	7.450	9.175	7.681	8.291	10.425
Organismos descentralizados	10.332	12.894	10.738	11.688	13.642	12.623	16.416	13.593	15.028	16.854
Poder Legislativo	9.495	10.306	9.245	9.369	13.039	12.197	14.268	12.230	14.352	17.852
Poder Judicial	7.314	8.337	7.310	7.815	9.877	9.747	11.183	9.659	10.011	13.733
Bancos Nacionales	9.930	11.133	11.244	14.263	16.529	12.952	14.565	14.576	17.109	22.528
Empresas Públicas	9.209	11.798	9.870	10.309	12.870	11.304	14.179	12.215	13.558	14.692
Organismos en liquidación	6.175	8.100	6.801	13.089	15.771	25.676	25.847	20.096	20.016	23.213
Universidades Nacionales	4.042	4.655	4.091	4.231	5.073	5.123	5.976	5.093	5.401	6.561
Servicios de Salud	6.951	8.105	7.118	7.580	8.703	8.344	10.255	8.730	9.310	10.956
Personal Civil de las FFAA y de Seguridad	4.651	5.517	4.635	4.847	5.907	5.823	6.900	5.890	6.206	7.248
Otros	6.900	8.578	6.859	6.987	8.917	8.705	10.759	8.880	8.886	11.765
Sector Público provincial	3.226	3.824	3.374	3.629	4.667	4.372	5.034	4.429	4.732	5.958
Sector Público Municipal	2.927	3.487	3.065	3.146	3.945	3.609	4.146	3.720	4.114	5.173
Gobierno Autónomo de la ciudad de Buenos Aires	5.132	6.113	5.416	5.753	7.120	6.888	7.827	6.892	7.235	8.891
No clasificadas	969	1.276	1.089	1.387	1.811	1.430	1.716	1.588	1.582	1.811
Total	4.551	5.440	4.740	5.088	6.301	5.894	6.999	6.074	6.512	7.972

Fuente: Dirección Nacional de Cuentas Nacionales INDEC sobre la base de datos del Sistema Integrado de Jubilaciones y Pensiones.

Cuadro 10. Sector Público: Remuneración Neta por puesto de trabajo y por trimestre. Promedio Mensual del trimestre. Unidad: Pesos

Clasificación del Sector Público	Trimestre		Año 2010	Trimestre				Año 2011	Trimestre	
	3º 2010	4º 2010		1º 2011	2º 2011	3º 2011	4º 2011		1º 2012	2º 2012
Sector público Nacional	6.108	7.355	6.314	6.831	8.175	7.598	9.346	7.990	8.697	10.265
Administración Central	5.038	6.165	5.186	5.374	6.447	6.285	7.728	6.479	6.975	8.751
Organismos descentralizados	9.218	11.493	9.575	10.446	12.122	11.127	14.416	12.028	13.250	14.671
Poder Legislativo	8.090	8.720	7.835	7.901	11.153	10.365	12.075	10.384	12.224	15.149
Poder Judicial	6.250	7.094	6.304	6.595	8.305	8.187	9.370	8.117	8.362	11.498
Bancos Nacionales	8.572	9.672	9.803	12.559	14.529	11.138	12.609	12.707	14.638	19.739
Empresas Públicas	8.133	10.368	8.706	9.058	11.235	9.825	12.297	10.645	11.875	12.691
Organismos en liquidación	5.155	6.853	5.745	11.383	13.720	23.674	23.068	17.961	17.417	20.021
Universidades Nacionales	3.733	4.257	3.772	3.884	4.629	4.652	5.380	4.629	4.874	5.886
Servicios de Salud	5.934	6.916	6.081	6.473	7.405	7.075	8.664	7.412	7.854	9.217
Personal Civil de las FFAA y de Seguridad	4.025	4.757	4.017	4.173	5.059	4.999	5.898	5.050	5.310	6.167
Otros	5.969	7.450	5.922	5.993	7.698	7.535	9.306	7.667	7.574	10.068
Sector Público provincial	2.891	3.420	3.067	3.245	4.161	3.908	4.469	3.949	4.227	5.343
Sector público Municipal	2.478	2.943	2.745	2.655	3.330	3.049	3.495	3.139	3.490	4.633
Gobierno Autónomo de la ciudad de Buenos Aires	4.566	5.413	4.805	5.080	6.268	6.121	6.904	6.090	6.425	7.805
No clasificadas	847	1.110	992	1.206	1.584	1.257	1.501	1.389	1.394	1.596
Total	4.045	4.822	4.246	4.513	5.566	5.204	6.145	5.360	5.741	7.030

Fuente: Dirección Nacional de Cuentas Nacionales INDEC sobre la base de datos del Sistema Integrado de Jubilaciones y Pensiones.

Cuadro 11. Sector Público: Puestos de trabajo por trimestre. Promedio Trimestral.

Unidad: Puestos de trabajo

Clasificación del Sector Público	Trimestre		Año 2010	Trimestre				Año 2011	Trimestre	
	3º 2010	4º 2010		1º 2011	2º 2011	3º 2011	4º 2011		1º 2012	2º 2012
Sector Público Nacional	447.744	455.026	451.385	460.207	470.723	475.554	483.057	472.385	478.804	485.888
Administración Central	45.034	46.790	45.912	47.626	48.977	49.762	50.953	49.329	51.227	51.098
Organismos descentralizados	126.622	127.700	127.161	128.059	129.391	130.501	131.564	129.879	130.630	129.824
Poder Legislativo	9.965	10.199	10.082	10.275	10.421	10.457	10.491	10.411	10.088	10.915
Poder Judicial	20.058	20.195	20.126	20.165	20.581	20.780	20.862	20.597	20.566	20.662
Bancos Nacionales	19.336	19.383	19.359	19.536	19.744	19.890	20.043	19.804	20.118	20.122
Empresas Públicas	15.468	15.670	15.569	21.223	22.690	23.384	23.843	22.785	24.185	27.099
Organismos en liquidación	53	57	55	9	9	9	9	9	8	8
Universidades Nacionales	160.369	163.005	161.687	161.787	164.599	165.727	169.063	165.294	166.533	169.377
Servicios de Salud	7.658	7.665	7.662	7.694	7.724	7.865	7.936	7.805	8.005	8.097
Personal Civil de las FFAA y de Seguridad	36.111	37.127	36.619	36.442	39.151	39.248	40.254	38.773	39.383	40.643
Otros	7.071	7.236	7.154	7.392	7.438	7.930	8.038	7.700	8.063	8.042
Sector Público provincial	690.770	699.102	694.936	704.884	712.310	731.744	741.875	722.703	760.968	766.591
Sector Público Municipal	95.780	98.266	97.023	106.391	109.167	115.001	116.072	111.658	115.945	116.547
Gobierno Autónomo de la ciudad de Buenos Aires	131.517	133.406	132.461	132.384	136.129	137.823	136.607	135.736	131.847	132.796
No clasificadas	111	117	114	116	125	125	122	122	109	115
Total	1.365.922	1.385.916	1.375.919	1.403.982	1.428.455	1.460.247	1.477.733	1.442.604	1.487.674	1.501.937

Fuente: Dirección Nacional de Cuentas Nacionales INDEC sobre la base de datos del Sistema Integrado de Jubilaciones y Pensiones.

Cuadro 12. Sector Público: Costo salarial por puesto de trabajo y por trimestre. Promedio mensual del trimestre. Unidad: Pesos

Clasificación del Sector Público	Trimestre		Año 2010	Trimestre				Año 2011	Trimestre	
	3º 2010	4º 2010		1º 2011	2º 2011	3º 2011	4º 2011		1º 2012	2º 2012
Sector Público Nacional	8.437	10.282	8.681	9.489	11.520	10.798	13.354	11.295	12.339	14.804
Administración Central	7.541	9.214	7.733	8.059	9.708	9.485	11.634	9.752	10.519	13.271
Organismos descentralizados	12.384	15.505	12.881	14.033	16.440	15.234	19.864	16.393	18.117	20.474
Poder Legislativo	11.613	12.652	11.324	11.506	15.974	14.969	17.490	14.999	17.570	21.885
Poder Judicial	10.743	12.375	10.557	11.710	14.880	14.729	16.943	14.571	15.246	20.908
Bancos Nacionales	12.055	13.595	13.642	17.215	19.562	15.679	17.445	17.474	20.737	26.924
Empresas Públicas	11.558	15.143	12.533	13.120	16.497	14.657	18.322	15.717	17.256	18.898
Organismos en liquidación	7.623	9.973	8.374	16.023	19.328	31.027	31.522	24.475	24.514	28.491
Universidades Nacionales	4.951	5.857	4.903	5.254	6.538	6.513	7.700	6.489	6.874	8.564
Servicios de Salud	8.646	10.151	8.874	9.458	10.882	10.458	12.851	10.925	11.606	13.676
Personal Civil de las FFAA y de Seguridad	5.664	6.767	5.633	5.929	7.271	7.188	8.540	7.259	7.582	8.913
Otros	8.603	10.678	8.431	8.747	11.124	10.882	13.429	11.093	11.187	14.764
Sector Público provincial	3.884	4.620	3.997	4.383	5.677	5.309	6.145	5.383	5.701	7.179
Sector Público Municipal	3.627	4.333	3.594	3.910	4.912	4.515	5.193	4.643	5.087	6.041
Gobierno Autonomo de la ciudad de Buenos Aires	6.311	7.586	6.678	7.144	8.909	8.509	9.753	8.573	8.896	11.112
No clasificadas	1.196	1.554	1.322	1.680	2.124	1.792	2.086	1.923	1.874	2.129
Total	5.547	6.675	5.718	6.230	7.773	7.785	8.662	7.619	7.982	9.800

Fuente: Dirección Nacional de Cuentas Nacionales INDEC sobre la base de datos del Sistema Integrado de Jubilaciones y Pensiones.

Nota Metodológica

La definición de sector público que se hace en este trabajo abarca a las administraciones públicas y a las empresas del estado, utilizando un criterio distinto a la clasificación de sector de actividad que normalmente se utiliza. Esta diferenciación se ha realizado debido a que la información del SIJP contiene todo el sector privado, dada la obligatoriedad de la presentación, mientras que no abarca la totalidad del sector público.

Con la creación del Sistema Integrado de Jubilaciones y Pensiones se incluyó la posibilidad de que los gobiernos provinciales y las municipalidades adhirieran sus cajas al SIJP, a través de convenios con el Poder Ejecutivo Nacional, con el objetivo de unificar las diversas administraciones de la seguridad social. Sin embargo, este traspaso no se realizó inmediatamente, sino que fue progresivo y parcial. Entre 1994 y 1997, 11 provincias firmaron convenios y transfirieron sus cajas. Desde 1997 no ha habido nuevos traspasos, es decir que aún quedan administraciones provinciales que controlan sus cajas de previsión social (entre las que se encuentran las de las provincias de Buenos Aires, Córdoba y Santa Fe, que representan una proporción relevante del empleo público provincial).

Respecto al sector público se construyó una clasificación propia que abarcara todos los organismos que se encontraban en la base de datos. La modalidad en la presentación de las declaraciones juradas a la AFIP por parte de los organismos públicos provinciales y municipales, implica que éstos declaran todos los asalariados que de ellos dependen en un solo CUIT, así nos encontramos por ejemplo con que el 90% de los asalariados registrados del sector público provincial se encuentran en la clasificación Gobernaciones provinciales; esto no permite identificar los sectores Educación, salud y administración pública compatibles con la Clasificación de sector de actividad. Debido a ello y a la poca utilidad para el análisis que presentan los datos se ha decidido publicar los sectores "Sector público provincial", "Sector público municipal" y "Gobierno de la ciudad de Buenos Aires" agrupados.

Cabe aclarar que a los fines de la construcción de la cuenta de Generación del ingreso que se presenta anualmente, los Puestos de trabajo y las remuneraciones de los sectores administración pública y defensa, educación pública y Salud pública, no son estimadas en base a esta fuente de información, sino que se utilizan registros del Sector público.