



Buenos Aires, 24 de agosto de 2016

Estimador Mensual de Actividad Económica (EMAE)

Estimación provisoria de actividad económica de junio de 2016

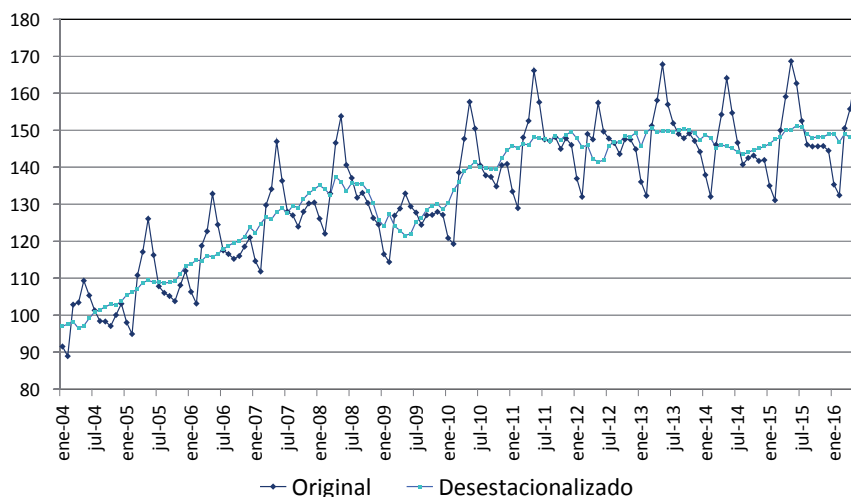
El Estimador Mensual de Actividad Económica de junio de 2016 muestra una variación negativa de 4,3% con relación al mismo período del año anterior (ver Cuadro 1).

El indicador desestacionalizado del mes de junio de 2016 con respecto a mayo de 2016 arroja una caída de 0,3%.

Cuadro 1. Estimador Mensual de Actividad Económica

Período	Respecto al mes anterior (desestacionalizado)	Respecto a igual mes del año anterior	Acumulado del año respecto al acumulado de igual período del año anterior
2016			
Enero	0,1	0,3	0,3
Febrero	- 1,6	1,0	0,6
Marzo	1,5	0,4	0,5
Abril	- 0,7	- 2,1	- 0,2
Mayo	- 0,7	- 2,1	- 0,6
Junio	- 0,3	- 4,3	- 1,3

Gráfico 1. Estimador Mensual de Actividad Económica, base 2004=100



El próximo informe del EMAE, correspondiente al mes de julio de 2016, se publicará el 27 de setiembre de 2016.

El calendario anticipado de publicaciones, los informes de prensa y la metodología de estimación del EMAE están disponibles en <http://www.indec.gob.ar>

Signos convencionales:

- * Dato provisorio
- Dato igual a cero
- Dato ínfimo, menos de la mitad del último dígito mostrado
- ... Dato no disponible a la fecha de presentación de los resultados
- /// Dato que no corresponde presentar debido a la naturaleza de las cosas o del cálculo

Cuadro 2. Estimador Mensual de Actividad Económica. Números índice, base 2004=100 y variaciones porcentuales

Período	Índice Serie original 2004=100	Variación porcentual respecto a igual período del año anterior	Índice Serie desestacionalizada 2004=100	Variación porcentual respecto al mes anterior	Índice Serie Tendencia-ciclo 2004=100	Variación porcentual respecto al mes anterior
2004						
Enero	91,6	///	97,0	///	96,2	///
Febrero	89,0	///	97,6	0,6	96,1	- 0,1
Marzo	102,9	///	98,3	0,7	97,4	1,3
Abril	103,5	///	96,5	- 1,8	98,3	0,9
Mayo	109,4	///	97,2	0,8	99,5	1,2
Junio	105,4	///	99,2	2,0	99,6	0,1
Julio	101,3	///	100,9	1,7	100,2	0,6
Agosto	98,4	///	101,5	0,6	100,9	0,6
Septiembre	98,3	///	102,3	0,8	101,7	0,9
Octubre	97,1	///	103,0	0,7	102,3	0,5
Noviembre	100,1	///	102,8	- 0,2	103,3	1,0
Diciembre	103,1	///	103,8	1,0	104,4	1,1
2005						
Enero	98,0	7,0	105,5	1,6	104,3	- 0,1
Febrero	94,9	6,7	106,2	0,6	104,7	0,4
Marzo	110,8	7,7	107,2	1,0	106,5	1,7
Abril	117,1	13,2	108,8	1,5	107,9	1,3
Mayo	126,1	15,3	109,4	0,6	109,1	1,1
Junio	116,3	10,4	109,0	- 0,4	108,3	- 0,7
Julio	107,8	6,4	108,9	0,0	107,6	- 0,7
Agosto	106,0	7,7	108,7	- 0,2	107,7	0,1
Septiembre	105,2	7,0	108,9	0,2	108,4	0,7
Octubre	103,8	6,9	109,2	0,3	109,3	0,8
Noviembre	108,1	8,0	111,2	1,9	110,9	1,5
Diciembre	112,0	8,6	113,3	1,8	112,6	1,5
2006						
Enero	106,3	8,5	113,9	0,5	112,8	0,2
Febrero	103,2	8,7	114,9	0,9	113,1	0,3
Marzo	118,8	7,2	114,8	- 0,1	114,5	1,2
Abril	122,7	4,8	116,1	1,2	115,7	1,0
Mayo	132,8	5,4	115,8	- 0,3	117,0	1,1
Junio	124,5	7,1	116,6	0,7	116,8	- 0,2
Julio	117,5	9,0	117,8	1,1	116,8	0,0
Agosto	116,6	9,9	118,7	0,8	117,6	0,7
Septiembre	115,2	9,5	119,7	0,8	118,9	1,1
Octubre	116,0	11,8	120,1	0,4	119,9	0,8
Noviembre	118,6	9,6	121,2	0,9	121,4	1,3
Diciembre	121,1	8,1	123,8	2,1	122,8	1,1
2007						
Enero	114,7	7,8	122,3	- 1,2	122,8	0,1
Febrero	111,8	8,4	124,8	2,0	123,2	0,3
Marzo	129,8	9,3	126,6	1,5	124,8	1,3
Abril	134,1	9,3	125,9	- 0,5	126,5	1,4
Mayo	147,0	10,7	128,0	1,6	128,2	1,3
Junio	136,3	9,5	128,9	0,7	127,9	- 0,2
Julio	128,0	8,9	127,8	- 0,9	127,5	- 0,3
Agosto	127,0	9,0	129,6	1,4	128,2	0,5
Septiembre	124,0	7,6	129,1	- 0,4	129,4	1,0
Octubre	128,0	10,3	131,5	1,8	130,4	0,8
Noviembre	130,2	9,8	133,0	1,2	131,9	1,1
Diciembre	130,5	7,8	134,1	0,8	133,0	0,8
2008						
Enero	126,1	10,0	135,1	0,8	132,7	- 0,2
Febrero	122,1	9,2	134,1	- 0,8	132,7	0,0
Marzo	132,9	2,4	132,6	- 1,1	133,9	1,0
Abril	146,6	9,3	137,5	3,7	135,0	0,8
Mayo	153,8	4,7	136,1	- 1,0	136,2	0,8
Junio	140,6	3,1	133,5	- 1,9	135,1	- 0,8
Julio	137,1	7,1	135,8	1,7	134,1	- 0,8
Agosto	131,8	3,8	135,6	- 0,1	133,4	- 0,5
Septiembre	133,1	7,3	135,5	- 0,1	132,7	- 0,5
Octubre	130,3	1,8	133,6	- 1,4	131,3	- 1,1
Noviembre	126,3	- 3,0	130,2	- 2,5	130,2	- 0,9
Diciembre	124,6	- 4,6	125,8	- 3,4	127,0	- 2,4

(continúa)

Cuadro 2. Estimador Mensual de Actividad Económica. Números índice, base 2004=100 y variaciones porcentuales (continuación)

Período	Índice Serie original 2004=100	Variación porcentual respecto a igual período del año anterior	Índice Serie desestacionalizada 2004=100	Variación porcentual respecto al mes anterior	Índice Serie Tendencia-ciclo 2004=100	Variación porcentual respecto al mes anterior
2009						
Enero	116,5	- 7,6	124,1	- 1,3	125,7	- 1,1
Febrero	114,4	- 6,3	127,3	2,6	124,7	- 0,8
Marzo	127,0	- 4,5	124,1	- 2,5	124,4	- 0,3
Abril	128,8	- 12,1	122,9	- 1,0	124,3	- 0,1
Mayo	132,9	- 13,6	121,6	- 1,1	124,6	0,2
Junio	129,4	- 8,0	122,1	0,4	125,2	0,5
Julio	127,8	- 6,8	125,3	2,7	126,3	0,9
Agosto	124,5	- 5,5	126,3	0,8	127,3	0,8
Septiembre	127,1	- 4,5	128,6	1,8	128,3	0,8
Octubre	127,2	- 2,4	129,6	0,8	129,0	0,6
Noviembre	128,0	1,3	130,0	0,3	129,6	0,5
Diciembre	127,1	2,1	128,6	- 1,1	130,2	0,5
2010						
Enero	120,9	3,8	130,3	1,3	132,1	1,5
Febrero	119,3	4,3	133,8	2,7	133,5	1,1
Marzo	138,6	9,2	135,9	1,5	135,2	1,3
Abril	147,7	14,6	139,0	2,3	136,7	1,1
Mayo	157,7	18,6	140,1	0,8	137,9	0,8
Junio	150,5	16,3	141,6	1,1	138,5	0,5
Julio	140,5	10,0	140,2	- 1,0	138,6	0,0
Agosto	137,8	10,7	139,8	- 0,3	138,5	0,0
Septiembre	137,4	8,2	139,6	- 0,2	138,7	0,1
Octubre	134,8	6,0	139,6	0,0	139,4	0,5
Noviembre	140,6	9,9	142,4	2,0	140,6	0,9
Diciembre	140,9	10,8	144,6	1,5	141,9	0,9
2011						
Enero	133,5	10,4	145,8	0,9	143,4	1,0
Febrero	129,0	8,1	145,2	- 0,4	144,7	0,9
Marzo	148,1	6,8	146,3	0,7	145,7	0,7
Abril	152,6	3,3	146,1	- 0,2	146,3	0,4
Mayo	166,2	5,4	148,1	1,4	146,8	0,3
Junio	157,6	4,8	147,8	- 0,2	147,2	0,3
Julio	147,6	5,0	147,6	- 0,1	147,4	0,1
Agosto	147,1	6,8	147,1	- 0,4	147,6	0,1
Septiembre	148,2	7,8	148,5	1,0	147,7	0,1
Octubre	145,0	7,5	147,4	- 0,7	147,9	0,1
Noviembre	147,8	5,2	148,8	0,9	147,9	0,0
Diciembre	146,0	3,6	149,6	0,5	147,7	- 0,2
2012						
Enero	136,9	2,6	147,8	- 1,2	147,1	- 0,4
Febrero	132,1	2,4	145,6	- 1,5	146,1	- 0,7
Marzo	149,0	0,7	145,9	0,2	145,0	- 0,7
Abril	147,5	- 3,3	142,2	- 2,5	144,0	- 0,7
Mayo	157,4	- 5,3	141,5	- 0,5	143,6	- 0,3
Junio	149,7	- 5,0	141,9	0,3	143,9	0,2
Julio	147,8	0,2	145,8	2,7	144,9	0,7
Agosto	146,6	- 0,4	147,0	0,8	146,1	0,8
Septiembre	143,6	- 3,1	146,7	- 0,1	147,0	0,6
Octubre	147,5	1,7	148,5	1,2	147,7	0,5
Noviembre	147,5	- 0,2	148,2	- 0,2	148,0	0,2
Diciembre	144,9	- 0,8	149,4	0,8	148,1	0,1
2013						
Enero	136,1	- 0,6	145,7	- 2,5	148,3	0,1
Febrero	132,3	0,2	149,4	2,6	148,5	0,2
Marzo	151,2	1,5	150,7	0,9	148,9	0,2
Abril	158,1	7,2	149,4	- 0,9	149,1	0,1
Mayo	167,8	6,6	149,8	0,2	149,2	0,1
Junio	157,0	4,9	149,9	0,1	149,3	0,1
Julio	151,9	2,8	149,7	- 0,2	149,3	0,0
Agosto	149,0	1,7	150,1	0,3	149,3	0,0
Septiembre	147,9	3,0	150,3	0,1	149,2	- 0,1
Octubre	149,2	1,1	150,1	- 0,1	149,0	- 0,2
Noviembre	147,1	- 0,3	149,2	- 0,6	148,5	- 0,3
Diciembre	144,2	- 0,5	147,5	- 1,1	147,9	- 0,4

(continúa)

Cuadro 2. Estimador Mensual de Actividad Económica. Números índice, base 2004=100 y variaciones porcentuales (conclusión)

Período	Índice Serie original 2004=100	Variación porcentual respecto a igual período del año anterior	Índice Serie desestacionalizada 2004=100	Variación porcentual respecto al mes anterior	Índice Serie Tendencia-ciclo 2004=100	Variación porcentual respecto al mes anterior
2014						
Enero	137,9	1,4	148,8	0,9	147,4	-0,3
Febrero	132,1	-0,2	147,9	-0,6	147,1	-0,2
Marzo	146,1	-3,4	145,3	-1,8	145,5	-1,1
Abril	154,3	-2,4	146,1	0,5	145,2	-0,3
Mayo	164,1	-2,2	145,6	-0,3	144,7	-0,3
Junio	154,7	-1,5	145,1	-0,4	144,3	-0,3
Julio	146,6	-3,5	144,2	-0,6	143,9	-0,3
Agosto	140,7	-5,5	143,5	-0,5	143,7	-0,1
Septiembre	142,6	-3,6	144,0	0,4	143,7	0,0
Octubre	143,2	-4,0	144,7	0,5	143,9	0,1
Noviembre	141,7	-3,7	145,1	0,3	144,3	0,2
Diciembre	142,0	-1,5	145,6	0,4	144,8	0,3
2015						
Enero	135,0	-2,1	146,4	0,5	145,4	0,4
Febrero	131,1	-0,7	147,6	0,8	146,2	0,6
Marzo	150,0	2,7	148,1	0,4	147,2	0,6
Abril	159,1	3,1	150,1	1,3	148,1	0,6
Mayo	168,7	2,8	150,2	0,1	148,7	0,4
Junio	162,7	5,1	151,2	0,7	148,8	0,1
Julio	152,6	4,0	150,8	-0,3	148,6	-0,2
Agosto	146,1	3,8	149,0	-1,2	148,1	-0,3
Septiembre	145,6	2,2	147,9	-0,7	147,5	-0,4
Octubre	145,7	1,8	148,3	0,3	147,1	-0,3
Noviembre	145,7	2,8	148,2	-0,1	146,9	-0,1
Diciembre	144,5	1,8	149,0	0,5	146,8	-0,0
2016						
Enero	135,3	0,3	149,1	0,1	146,8	-0,0
Febrero	132,5	1,0	146,8	-1,6	146,6	-0,1
Marzo	150,6	0,4	149,1	1,5	146,2	-0,2
Abril	155,8	-2,1	148,1	-0,7	145,9	-0,2
Mayo	165,1	-2,1	147,0	-0,7	145,6	-0,2
Junio	155,7	-4,3	146,6	-0,3	145,4	-0,1