

Buenos Aires, 27 de septiembre de 2016

Estimador Mensual de Actividad Económica (EMAE)

Estimación provisoria de actividad económica de julio de 2016

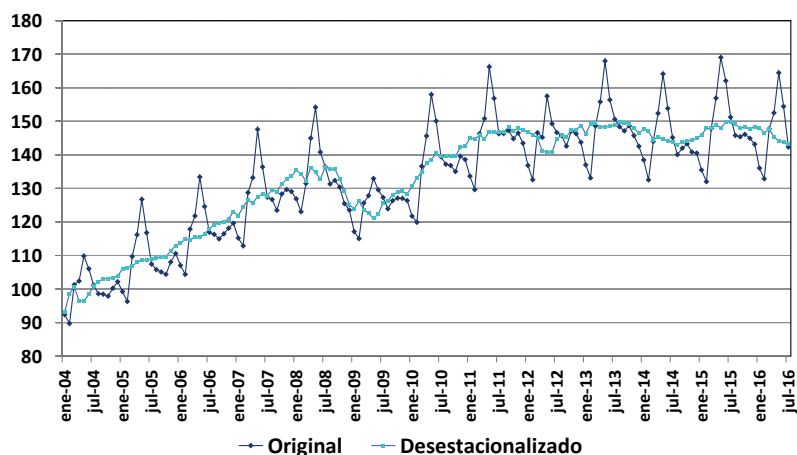
El Estimador Mensual de Actividad Económica de julio de 2016 muestra una variación negativa de 5,9% con relación al mismo período del año anterior (ver cuadro 1).

El indicador desestacionalizado del mes de julio de 2016 con respecto a junio de 2016 arroja una caída de 0,4%.

Cuadro 1. Estimador Mensual de Actividad Económica

Período	Respecto al mes anterior (desestacionalizado)	Respecto a igual mes del año anterior	Acumulado del año respecto al acumulado de igual período del año anterior
2016			
Enero	- 0,2	0,4	0,4
Febrero	- 1,0	0,6	0,5
Marzo	0,7	0,0	0,3
Abril	- 1,5	- 2,8	- 0,5
mayo	- 0,9	- 2,7	- 1,0
Junio	- 0,2	- 4,7	- 1,7
Julio	- 0,4	- 5,9	- 2,3

Gráfico 1. Estimador Mensual de Actividad Económica, base 2004=100



El próximo informe del EMAE, correspondiente al mes de agosto de 2016, se difundirá el 25 de octubre de 2016.

El calendario anticipado de publicaciones y los informes de prensa están disponibles en <http://www.indec.gov.ar>

La metodología N°20, correspondiente a la estimación del EMAE, se puede consultar en:

http://www.indec.gov.ar/ftp/cuadros/economia/metodologia_ema_e_ago_16.pdf

Signos convencionales:

- * Dato provisorio
- Dato igual a cero
- Dato ínfimo, menos de la mitad del último dígito mostrado
- ... Dato no disponible a la fecha de presentación de los resultados
- /// Dato que no corresponde presentar debido a la naturaleza de las cosas o del cálculo

Cuadro 2. Estimador Mensual de Actividad Económica. Números índice, base 2004=100 y variaciones porcentuales

Período	Índice Serie original 2004=100	Variación porcentual respecto a igual período del año anterior	Índice Serie desestacionalizada 2004=100	Variación porcentual respecto al mes anterior	Índice Serie Tendencia-ciclo 2004=100	Variación porcentual respecto al mes anterior
2012						
Enero	136,8	2,4	146,8	- 0,4	145,7	0,0
Febrero	132,6	2,3	146,0	- 0,5	145,2	- 0,3
Marzo	146,6	0,2	145,1	- 0,6	144,5	- 0,4
Abril	145,2	- 3,7	141,0	- 2,8	144,1	- 0,3
Mayo	157,5	- 5,3	140,8	- 0,2	143,8	- 0,2
Junio	149,3	- 4,8	140,8	0,1	143,9	0,0
Julio	146,7	0,3	144,8	2,8	144,1	0,2
Agosto	145,8	- 0,4	145,8	0,7	144,6	0,3
Septiembre	142,6	- 3,2	145,4	- 0,3	145,1	0,3
Octubre	147,2	1,6	147,3	1,3	145,3	0,1
Noviembre	146,3	- 0,1	147,5	0,2	145,4	0,1
Diciembre	143,8	0,2	148,7	0,8	145,7	0,2
2013						
Enero	137,0	0,1	146,3	- 1,6	146,3	0,4
Febrero	133,1	0,4	149,1	1,9	146,8	0,3
Marzo	148,6	1,4	149,4	0,1	147,2	0,3
Abril	155,8	7,3	148,3	- 0,7	147,5	0,2
Mayo	168,0	6,7	148,3	0,0	147,7	0,1
Junio	156,4	4,8	148,5	0,2	147,8	0,1
Julio	150,6	2,7	148,8	0,2	147,8	0,0
Agosto	148,4	1,8	149,9	0,7	147,6	- 0,1
Septiembre	147,1	3,2	149,6	- 0,2	147,3	- 0,2
Octubre	148,7	1,0	149,2	- 0,3	146,9	- 0,3
Noviembre	145,7	- 0,4	148,0	- 0,8	146,3	- 0,4
Diciembre	142,6	- 0,8	146,5	- 1,0	145,6	- 0,4
2014						
Enero	138,5	1,1	147,7	0,8	145,1	- 0,4
Febrero	132,5	- 0,4	147,0	- 0,5	144,6	- 0,4
Marzo	144,0	- 3,1	144,6	- 1,6	144,0	- 0,4
Abril	152,4	- 2,2	145,4	0,5	143,5	- 0,4
Mayo	164,1	- 2,3	144,6	- 0,5	142,9	- 0,4
Junio	153,9	- 1,6	144,2	- 0,3	142,4	- 0,3
Julio	145,2	- 3,6	143,8	- 0,3	142,1	- 0,2
Agosto	140,1	- 5,6	143,0	- 0,5	141,8	- 0,2
Septiembre	142,0	- 3,5	143,7	0,5	141,7	- 0,1
Octubre	143,3	- 3,6	144,0	0,2	141,9	0,1
Noviembre	140,8	- 3,3	144,3	0,2	142,3	0,3
Diciembre	140,5	- 1,4	144,9	0,4	143,0	0,5
2015						
Enero	135,5	- 2,2	146,0	0,7	143,8	0,5
Febrero	132,0	- 0,4	147,9	1,3	144,8	0,7
Marzo	147,8	2,6	147,9	0,0	145,6	0,6
Abril	156,9	3,0	148,9	0,7	146,1	0,3
Mayo	169,0	3,0	148,0	- 0,6	146,6	0,3
Junio	162,1	5,3	149,8	1,2	146,8	0,2
Julio	151,2	4,1	149,9	0,1	147,0	0,1
Agosto	145,8	4,1	149,2	- 0,5	146,8	- 0,1
Septiembre	145,4	2,4	148,0	- 0,8	146,5	- 0,2
Octubre	146,1	2,0	148,3	0,2	146,1	- 0,3
Noviembre	145,0	2,9	147,7	- 0,4	145,7	- 0,3
Diciembre	143,2	1,9	148,4	0,5	145,2	- 0,3
2016						
Enero	136,1	0,4	148,1	- 0,2	144,7	- 0,4
Febrero	132,9	0,6	146,6	- 1,0	144,1	- 0,3
Marzo	147,8	0,0	147,6	0,7	143,7	- 0,3
Abril	152,5	- 2,8	145,4	- 1,5	143,3	- 0,3
Mayo	164,4	- 2,7	144,1	- 0,9	142,8	- 0,3
Junio	154,4	- 4,7	143,8	- 0,2	142,4	- 0,3
Julio	142,3	- 5,9	143,2	- 0,4	142,0	- 0,3