



Economía

ISSN 2545-6636



# Informes Técnicos vol. 1 n° 178

## Cuentas nacionales vol. 1 n° 17

Estimador Mensual de Actividad Económica

Julio de 2017

# Informes Técnicos. Vol. 1, nº 178

ISSN 2545-6636

## Cuentas nacionales. Vol. 1, nº 17

### Estimador Mensual de Actividad Económica

#### Estimación provisoria de actividad económica de julio de 2017

ISSN 2545-6695

Instituto Nacional de Estadística y Censos (INDEC)

© 2017 INDEC

Queda hecho el depósito que fija la Ley N° 11723

Responsabilidad intelectual: Mag. Marisa Wierny

Responsabilidad editorial: Lic. Jorge Todesca, Mag. Fernando Cerro

Directora de la publicación: Mag. Silvina Viazzi

Coordinación de producción editorial: Lic. Marcelo Costanzo

PERMITIDA LA REPRODUCCIÓN PARCIAL CON MENCIÓN DE LA FUENTE

Buenos Aires, septiembre de 2017

### Publicaciones del INDEC

Las publicaciones editadas por el Instituto Nacional de Estadística y Censos pueden ser consultadas en [www.indec.gov.ar](http://www.indec.gov.ar) y en el Centro Estadístico de Servicios, ubicado en Av. Presidente Julio A. Roca 609 C1067ABB, Ciudad Autónoma de Buenos Aires, Argentina. El horario de atención al público es de 9:30 a 16:00.

También pueden solicitarse a los teléfonos (54-11) 4349-9652/54/62

Correo electrónico: [ces@indec.mecon.gov.ar](mailto:ces@indec.mecon.gov.ar)

Sitio web: [www.indec.gov.ar](http://www.indec.gov.ar)

Twitter: [@INDECArgentina](https://twitter.com/INDECArgentina)

Facebook: [/INDECArgentina](https://www.facebook.com/INDECArgentina)

Calendario anual anticipado de informes: [www.indec.gov.ar/calendario.asp](http://www.indec.gov.ar/calendario.asp)

#### Signos convencionales:

- \* Dato provisorio
- Dato igual a cero
- Dato ínfimo, menos de la mitad del último dígito mostrado
- ... Dato no disponible a la fecha de presentación de los resultados
- e Dato estimado
- /// Dato que no corresponde presentar debido a la naturaleza de las cosas o del cálculo.

# Índice

Pág

<b>Introducción</b>	<b>3</b>
<b>Gráficos</b>	
Gráfico 1. Estimador Mensual de Actividad Económica, base 2004=100	3
Gráfico 2. Estimador Mensual de Actividad Económica por sector de actividad económica, variaciones anuales e incidencias en julio de 2017	9
<b>Cuadros</b>	
Cuadro 1. Estimador Mensual de Actividad Económica	3
Cuadro 2. Estimador Mensual de Actividad Económica. Números índice, base 2004=100 y variaciones porcentuales	4
Cuadro 3. Estimador Mensual de Actividad Económica por sector de actividad económica. Números índice, base 2004=100	5
Cuadro 4. Estimador Mensual de Actividad Económica por sector de actividad económica. Variación porcentual respecto a igual período del año anterior	7
<b>Enlaces</b>	
Serie del EMAE, números índice, base 2004=100 y variaciones porcentuales. Años 2004-2017. Disponible en: <a href="http://www.indec.gov.ar/ftp/cuadros/economia/sh_emaemensual_base2004.xls">http://www.indec.gov.ar/ftp/cuadros/economia/sh_emaemensual_base2004.xls</a>	4
Serie del EMAE, por sector de actividad, números índice, base 2004=100 y variaciones porcentuales. Años 2004-2017. Disponible en: <a href="http://www.indec.gov.ar/ftp/cuadros/economia/sh_emaem_actividad_base2004.xls">http://www.indec.gov.ar/ftp/cuadros/economia/sh_emaem_actividad_base2004.xls</a>	6
Metodología INDEC N° 20 - Estimador Mensual de Actividad Económica (EMAE). Disponible en: <a href="http://www.indec.gov.ar/ftp/cuadros/economia/metodologia_emaego_16.pdf">http://www.indec.gov.ar/ftp/cuadros/economia/metodologia_emaego_16.pdf</a>	4

Buenos Aires, 27 de septiembre de 2017

## Estimador Mensual de Actividad Económica

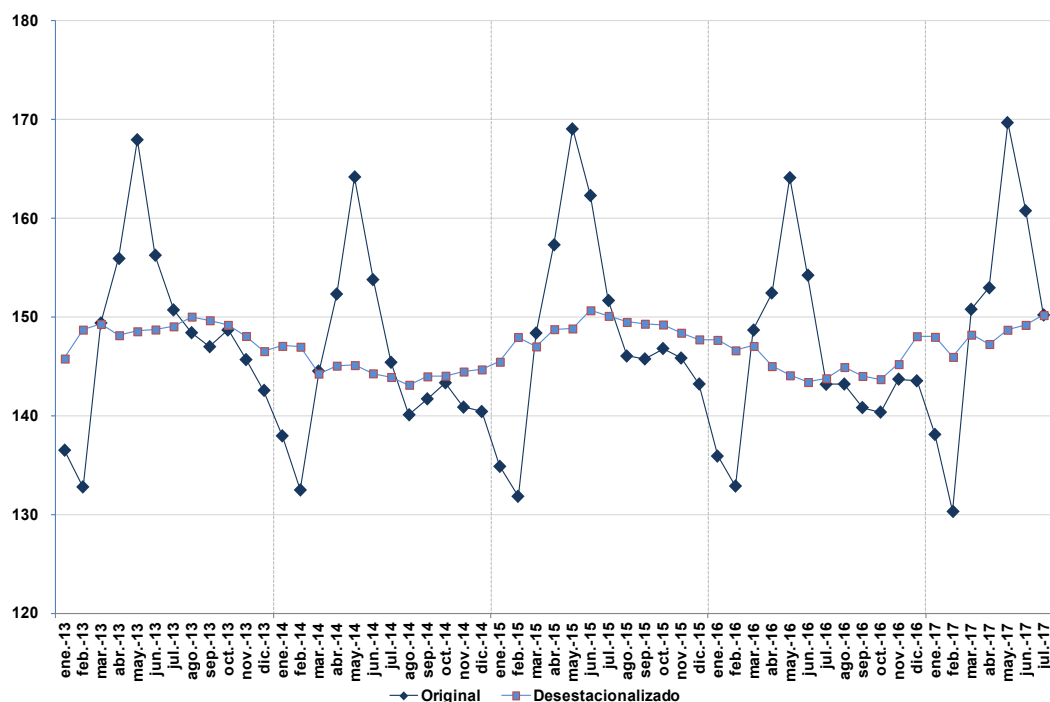
Estimación provisoria de actividad económica de julio de 2017

En julio de 2017 el Estimador Mensual de Actividad Económica (EMAE) aumentó 4,9% en relación con el mismo período de 2016. Respecto de junio de 2017, la variación desestacionalizada fue de 0,7% (ver cuadro 1).

**Cuadro 1. Estimador Mensual de Actividad Económica**

Período	Respecto al mes anterior (desestacionalizado)	Respecto a igual mes del año anterior	Acumulado del año respecto al acumulado de igual período del año anterior
<b>Variación porcentual</b>			
<b>2016</b>			
Agosto	0,8	- 1,9	- 2,2
Septiembre	- 0,6	- 3,4	- 2,4
Octubre	- 0,2	- 4,4	- 2,6
Noviembre	1,1	- 1,5	- 2,5
Diciembre	1,9	0,2	- 2,2
<b>2017</b>			
Enero	0,0	1,6	1,6
Febrero	- 1,4	- 1,9	- 0,1
Marzo	1,5	1,4	0,4
Abril	- 0,6	0,3	0,4
Mayo	1,0	3,4	1,1
Junio	0,3	4,2	1,6
Julio	0,7	4,9	2,1

**Gráfico 1. Estimador Mensual de Actividad Económica, base 2004=100**



**Cuadro 2. Estimador Mensual de Actividad Económica. Números índice, base 2004=100 y variaciones porcentuales**

Período	Índice serie original 2004=100	Variación porcentual respecto a igual período del año anterior	Índice serie desestacionalizada 2004=100	Variación porcentual respecto al mes anterior	Índice serie tendencia-ciclo 2004=100	Variación porcentual respecto al mes anterior
<b>2013</b>						
Enero	136,5	0,2	145,8	-2,2	147,9	0,2
Febrero	132,8	0,3	148,7	2,0	148,2	0,2
Marzo	149,4	1,3	149,3	0,4	148,4	0,2
Abril	155,9	7,2	148,2	-0,8	148,7	0,2
Mayo	168,0	6,7	148,6	0,3	148,9	0,1
Junio	156,3	4,9	148,7	0,1	149,0	0,1
Julio	150,7	2,6	149,1	0,2	149,1	0,0
Agosto	148,4	1,9	150,1	0,7	149,1	0,0
Septiembre	147,0	3,2	149,7	-0,2	148,9	-0,1
Octubre	148,7	1,0	149,2	-0,3	148,7	-0,2
Noviembre	145,7	-0,5	148,1	-0,8	148,3	-0,3
Diciembre	142,6	-0,7	146,6	-1,0	147,8	-0,3
<b>2014</b>						
Enero	138,0	1,1	147,1	0,4	147,2	-0,4
Febrero	132,5	-0,2	147,0	-0,1	146,6	-0,4
Marzo	144,5	-3,3	144,3	-1,9	146,0	-0,4
Abril	152,3	-2,3	145,1	0,6	145,5	-0,4
Mayo	164,2	-2,2	145,1	0,0	144,9	-0,4
Junio	153,8	-1,6	144,3	-0,6	144,5	-0,3
Julio	145,4	-3,5	143,9	-0,3	144,1	-0,2
Agosto	140,1	-5,6	143,1	-0,5	143,9	-0,1
Septiembre	141,7	-3,6	144,0	0,6	143,9	0,0
Octubre	143,3	-3,6	144,1	0,0	144,1	0,1
Noviembre	140,9	-3,3	144,5	0,3	144,4	0,2
Diciembre	140,4	-1,5	144,7	0,1	144,9	0,3
<b>2015</b>						
Enero	134,9	-2,2	145,5	0,5	145,5	0,4
Febrero	131,8	-0,5	148,0	1,7	146,2	0,5
Marzo	148,4	2,7	147,0	-0,6	146,9	0,5
Abril	157,3	3,3	148,8	1,2	147,6	0,4
Mayo	169,1	3,0	148,9	0,0	148,1	0,4
Junio	162,3	5,5	150,7	1,2	148,5	0,3
Julio	151,7	4,3	150,1	-0,4	148,8	0,2
Agosto	146,1	4,2	149,5	-0,4	148,9	0,1
Septiembre	145,8	2,9	149,3	-0,1	148,8	0,0
Octubre	146,8	2,4	149,3	-0,1	148,6	-0,1
Noviembre	145,9	3,5	148,4	-0,6	148,3	-0,2
Diciembre	143,2	2,0	147,7	-0,5	147,8	-0,3
<b>2016</b>						
Enero	135,9	0,8	147,7	0,0	147,3	-0,4
Febrero	132,9	0,8	146,6	-0,7	146,7	-0,4
Marzo	148,7	0,2	147,1	0,3	146,1	-0,4
Abril	152,4	-3,1	145,0	-1,4	145,6	-0,4
Mayo	164,1	-2,9	144,1	-0,6	145,1	-0,3
Junio	154,2	-5,0	143,4	-0,5	144,8	-0,3
Julio	143,2	-5,6	143,8	0,3	144,5	-0,2
Agosto	143,2	-1,9	144,9	0,8	144,5	0,0
Septiembre	140,8	-3,4	144,0	-0,6	144,6	0,1
Octubre	140,4	-4,4	143,7	-0,2	145,0	0,2
Noviembre	143,7	-1,5	145,2	1,1	145,5	0,3
Diciembre	143,5	0,2	148,1	1,9	146,1	0,4
<b>2017</b>						
Enero	138,1	1,6	148,0	0,0	146,7	0,4
Febrero	130,3	-1,9	146,0	-1,4	147,3	0,4
Marzo	150,8	1,4	148,2	1,5	147,9	0,4
Abril	153,0	0,3	147,3	-0,6	148,4	0,4
Mayo	169,7	3,4	148,7	1,0	149,0	0,4
Junio	160,8	4,2	149,2	0,3	149,5	0,3
Julio	150,2	4,9	150,2	0,7	150,1	0,4

**Nota:** serie del EMAE, números índice, base 2004=100 y variaciones porcentuales. Años 2004-2017.

Disponible en: [http://www.indec.gov.ar/ftp/cuadros/economia/sh\\_emaes\\_mensual\\_base2004.xls](http://www.indec.gov.ar/ftp/cuadros/economia/sh_emaes_mensual_base2004.xls)

Se puede consultar la Metodología INDEC N° 20 - Estimador Mensual de Actividad Económica (EMAE).

Disponible en: [http://www.indec.gov.ar/ftp/cuadros/economia/metodologia\\_emaes\\_ago\\_16.pdf](http://www.indec.gov.ar/ftp/cuadros/economia/metodologia_emaes_ago_16.pdf)

**Cuadro 3. Estimador Mensual de Actividad Económica por sector de actividad económica.**  
**Números índice, base 2004=100**

Período	A- Agricultura, ganadería, caza y silvicultura	B- Pesca	C- Explotación de minas y canteras	D- Industria manufacturera	E- Electricidad, gas y agua	F- Construcción	G- Comercio mayorista, minorista y reparaciones
<b>2013</b>							
Enero	64,0	45,1	92,3	124,3	140,3	148,7	147,6
Febrero	72,8	114,1	85,6	119,4	125,7	149,4	144,6
Marzo	139,9	108,1	93,2	141,6	129,3	152,1	172,8
Abril	202,0	164,0	90,7	144,7	127,8	151,8	171,4
Mayo	298,1	135,6	94,6	148,7	133,4	152,1	170,6
Junio	198,3	222,7	91,4	142,2	134,2	149,1	164,4
Julio	107,1	227,8	94,4	144,3	142,7	152,8	168,3
Agosto	69,6	182,3	94,1	149,4	141,9	153,3	168,5
Septiembre	66,9	188,4	91,4	150,8	132,1	154,2	168,6
Octubre	70,5	193,0	94,4	154,9	129,9	148,1	173,0
Noviembre	84,4	136,2	90,6	148,1	127,9	146,1	164,6
Diciembre	85,4	77,5	92,8	141,7	150,7	141,1	151,2
<b>2014</b>							
Enero	65,0	49,0	93,1	124,4	150,4	150,3	144,6
Febrero	68,9	81,7	86,8	119,7	126,2	149,4	140,9
Marzo	131,2	163,0	95,8	135,3	131,2	150,9	156,7
Abril	213,8	136,3	89,8	135,7	128,6	146,6	152,7
Mayo	323,8	178,2	98,2	140,4	139,2	148,2	155,5
Junio	214,8	225,1	92,8	136,4	142,8	148,3	152,0
Julio	110,4	178,3	95,1	137,4	147,4	147,0	154,3
Agosto	68,7	174,5	94,1	136,8	137,1	147,2	151,8
Septiembre	67,1	195,7	93,4	139,5	129,7	149,5	158,8
Octubre	69,3	215,4	96,1	144,8	138,7	142,4	161,6
Noviembre	83,9	143,8	92,7	139,4	133,9	143,0	154,5
Diciembre	88,5	76,4	94,8	133,9	142,5	140,0	147,6
<b>2015</b>							
Enero	65,4	49,0	95,9	119,4	147,7	146,6	136,8
Febrero	69,3	82,3	89,4	116,8	137,1	147,7	135,4
Marzo	138,1	141,7	98,5	134,0	149,0	151,8	161,1
Abril	241,7	146,5	94,9	135,9	130,5	151,9	155,9
Mayo	362,0	182,7	101,7	140,3	139,0	153,4	159,5
Junio	242,5	171,2	95,5	142,2	145,3	155,6	166,4
Julio	116,2	195,7	99,6	141,9	151,1	158,0	164,9
Agosto	70,8	213,3	97,8	141,9	145,1	156,4	162,6
Septiembre	68,7	209,0	95,5	139,6	138,5	157,4	165,5
Octubre	72,6	211,3	97,4	145,6	139,3	150,4	164,9
Noviembre	86,8	168,7	93,9	142,7	134,5	147,7	164,4
Diciembre	89,6	90,8	94,6	135,8	147,7	138,4	148,1
<b>2016</b>							
Enero	60,1	70,0	91,9	118,9	153,8	141,5	137,2
Febrero	62,5	106,8	88,3	116,5	146,7	138,4	134,5
Marzo	128,9	116,9	94,6	131,9	138,5	140,3	162,8
Abril	223,8	94,4	91,9	126,3	135,3	125,1	152,6
Mayo	330,8	114,4	94,5	131,4	147,4	134,6	158,0
Junio	223,2	212,8	89,5	126,5	149,5	130,0	158,2
Julio	113,7	236,9	93,3	127,7	154,5	129,0	152,2
Agosto	71,3	254,8	92,2	130,3	144,6	145,0	158,5
Septiembre	66,8	201,0	90,6	130,4	142,8	137,1	156,7
Octubre	70,2	225,1	91,0	134,7	133,6	128,5	157,9
Noviembre	87,2	127,5	86,9	137,2	132,3	134,9	161,7
Diciembre	93,1	99,4	89,0	132,6	149,2	130,3	149,8
<b>2017</b>							
Enero	62,7	74,8	87,9	118,7	155,3	140,0	139,6
Febrero	63,0	161,1	81,9	108,8	141,9	137,6	127,1
Marzo	137,7	149,2	90,2	133,0	144,0	151,1	162,3
Abril	235,7	104,2	82,6	123,7	131,7	134,6	147,8
Mayo	345,8	164,7	90,1	135,1	140,0	146,3	163,8
Junio	234,1	235,2	84,2	134,8	151,2	146,4	165,4
Julio	118,1	246,2	89,0	134,5	151,6	149,2	160,3

(continúa)

**Cuadro 3. Estimador Mensual de Actividad Económica por sector de actividad económica.**  
**Números índice, base 2004=100 (conclusión)**

Periodo	H- Hoteles y restaurantes	I- Transporte y comunicaciones	J- Intermediación financiera	K- Actividades inmobiliarias, empresariales y de alquiler	L- Administración pública y defensa; planes de seguridad social de afiliación obligatoria	M- Enseñanza	N- Servicios sociales y de salud	O- Otras actividades de servicios comunitarios, sociales y personales	Impuestos netos de subsidios
<b>2013</b>									
Enero	166,2	172,1	183,5	127,8	137,0	139,1	160,4	149,7	167,6
Febrero	158,3	163,7	175,0	127,5	139,4	140,2	151,9	146,9	156,3
Marzo	157,8	179,0	180,4	131,9	137,3	140,7	165,3	145,0	163,9
Abril	153,8	184,5	180,2	132,8	137,3	140,9	170,1	147,4	167,4
Mayo	150,9	195,9	179,8	137,0	138,1	142,0	172,9	149,9	181,2
Junio	151,0	187,2	188,3	135,5	140,1	145,0	177,5	156,8	169,5
Julio	164,8	184,8	182,6	135,7	139,5	144,6	163,6	169,2	174,4
Agosto	159,6	183,3	187,5	135,2	140,4	144,9	164,0	155,6	176,1
Septiembre	160,5	179,2	185,4	134,8	140,4	145,6	161,3	151,5	171,4
Octubre	159,4	180,3	185,2	136,9	140,6	144,8	156,0	150,4	171,5
Noviembre	159,6	179,7	179,1	137,1	141,3	145,4	156,0	152,3	163,3
Diciembre	156,2	175,6	189,1	140,2	143,0	146,9	151,1	147,8	158,3
<b>2014</b>									
Enero	165,6	175,1	192,6	128,0	141,9	142,0	163,6	152,7	170,4
Febrero	155,4	169,4	178,7	128,6	141,9	143,5	154,4	145,3	153,7
Marzo	149,7	177,5	176,8	129,1	142,2	143,5	167,5	147,0	156,8
Abril	147,9	185,3	176,1	131,0	141,8	144,8	172,9	147,4	165,4
Mayo	145,3	196,4	176,0	134,0	142,7	146,4	175,4	146,5	164,4
Junio	143,4	189,9	179,5	138,4	144,0	148,8	180,3	146,3	159,2
Julio	160,6	185,1	176,4	135,4	144,1	148,3	166,2	157,3	160,0
Agosto	158,3	180,9	176,7	133,9	144,7	149,0	166,7	151,5	154,9
Septiembre	158,2	179,6	178,3	135,4	144,9	149,7	163,6	148,4	157,4
Octubre	164,5	182,4	178,6	135,8	145,1	150,8	159,8	148,7	155,6
Noviembre	164,0	180,5	169,8	135,2	145,9	150,8	159,6	148,8	149,7
Diciembre	162,9	179,9	176,1	139,3	147,2	150,9	153,6	147,5	154,2
<b>2015</b>									
Enero	171,6	176,9	176,1	128,8	146,4	146,9	167,7	151,3	160,9
Febrero	160,4	171,1	172,1	129,7	146,5	146,6	158,6	150,5	150,9
Marzo	150,8	181,8	176,7	133,7	147,5	147,3	172,0	144,5	165,7
Abril	147,4	189,8	176,6	136,4	146,5	149,9	177,2	153,6	167,2
Mayo	144,3	197,8	173,5	137,3	146,9	151,6	180,4	147,4	165,0
Junio	145,6	195,7	185,5	140,0	149,0	153,5	185,9	153,7	170,4
Julio	165,8	192,0	182,9	141,5	149,8	153,3	171,2	173,1	164,2
Agosto	162,1	188,5	182,8	135,9	150,4	154,5	171,7	154,8	162,7
Septiembre	162,1	187,9	181,5	138,1	149,6	154,5	168,8	146,8	164,8
Octubre	166,9	187,5	184,7	138,7	150,1	155,2	164,0	149,7	162,1
Noviembre	166,8	185,6	183,4	138,9	150,8	155,7	164,1	147,9	156,1
Diciembre	165,0	184,2	187,3	141,1	152,2	156,4	157,8	147,9	159,7
<b>2016</b>									
Enero	170,9	186,1	180,3	129,7	151,2	151,2	172,6	146,2	164,5
Febrero	162,7	181,3	172,0	130,6	151,6	152,3	163,9	148,7	154,8
Marzo	156,5	191,7	174,8	134,5	151,6	154,1	177,9	153,1	169,2
Abril	150,6	193,0	168,4	135,2	151,1	153,4	182,5	147,5	164,9
Mayo	148,2	204,3	164,9	137,6	151,2	154,2	185,7	150,7	163,1
Junio	149,0	198,2	167,9	136,9	152,4	156,1	190,9	154,1	161,5
Julio	167,5	193,2	167,3	134,4	151,9	155,9	175,5	167,2	151,0
Agosto	166,2	194,4	178,6	137,4	152,3	156,3	175,9	148,8	161,2
Septiembre	164,2	190,7	172,6	135,9	151,2	156,6	173,0	144,0	158,2
Octubre	169,7	191,2	174,3	136,8	151,0	156,6	168,0	146,9	147,8
Noviembre	169,6	194,8	174,5	140,3	151,6	157,1	167,8	145,4	152,9
Diciembre	168,5	193,6	186,0	144,0	152,7	157,4	161,2	141,5	159,8
<b>2017</b>									
Enero	172,4	194,6	185,6	133,4	152,6	153,2	177,2	149,8	167,6
Febrero	163,1	184,6	172,5	132,4	152,7	153,4	167,8	148,3	150,9
Marzo	158,1	200,2	183,9	138,3	152,8	155,1	181,8	153,4	165,8
Abril	156,7	200,0	171,6	135,1	152,5	154,6	186,2	149,5	164,9
Mayo	152,6	214,0	173,1	139,5	152,9	156,1	189,7	151,2	172,6
Junio	153,2	205,2	178,4	139,7	153,9	157,8	195,5	153,6	171,5
Julio	173,1	201,1	178,9	139,1	152,5	157,8	178,8	173,9	165,5

**Nota:** serie del EMAE, por sector de actividad, números índice, base 2004=100 y variaciones porcentuales. Años 2004-2017.  
 Disponible en: [http://www.indec.gov.ar/ftp/cuadros/economia/sh\\_ema\\_e\\_actividad\\_base2004.xls](http://www.indec.gov.ar/ftp/cuadros/economia/sh_ema_e_actividad_base2004.xls)

Se puede consultar la Metodología INDEC N° 20 - Estimador Mensual de Actividad Económica (EMAE).  
 Disponible en: [http://www.indec.gov.ar/ftp/cuadros/economia/metodologia\\_ema\\_e\\_ago\\_16.pdf](http://www.indec.gov.ar/ftp/cuadros/economia/metodologia_ema_e_ago_16.pdf)

**Cuadro 4. Estimador Mensual de Actividad Económica por sector de actividad económica.**  
**Variación porcentual respecto a igual período del año anterior**

Período	A- Agricultura, ganadería, caza y silvicultura	B- Pesca	C- Explotación de minas y canteras	D- Industria manufacturera	E- Electricidad, gas y agua	F- Construcción	G- Comercio mayorista, minorista y reparaciones
<b>2013</b>							
Enero	- 9,1	13,4	- 2,4	- 0,2	- 2,6	- 2,8	- 0,3
Febrero	6,5	43,5	- 6,8	- 3,4	- 4,5	- 2,2	1,8
Marzo	12,5	- 27,4	- 5,8	- 2,9	- 4,2	- 2,2	2,5
Abril	21,6	39,6	- 4,7	4,7	0,2	1,7	13,7
Mayo	24,5	5,9	- 4,2	4,7	1,5	1,4	6,3
Junio	22,4	104,7	- 2,8	3,0	- 0,6	0,9	3,5
Julio	5,3	51,0	- 3,9	0,1	0,1	0,6	2,6
Agosto	- 4,9	2,6	- 4,3	3,5	2,7	1,4	0,8
Septiembre	- 5,5	3,1	- 5,8	5,0	5,8	2,9	4,7
Octubre	- 2,0	30,6	- 2,8	2,0	2,2	0,0	1,0
Noviembre	- 0,6	23,4	- 1,6	0,7	- 3,3	- 1,7	- 2,5
Diciembre	5,3	12,9	- 3,2	0,2	8,9	- 1,2	- 3,5
<b>2014</b>							
Enero	1,6	8,7	0,9	0,1	7,2	1,1	- 2,0
Febrero	- 5,4	- 28,5	1,5	0,3	0,4	0,0	- 2,6
Marzo	- 6,3	50,8	2,7	- 4,4	1,4	- 0,8	- 9,3
Abril	5,9	- 16,9	- 1,0	- 6,2	0,7	- 3,4	- 10,9
Mayo	8,6	31,4	3,8	- 5,6	4,3	- 2,6	- 8,8
Junio	8,3	1,1	1,5	- 4,1	6,4	- 0,6	- 7,6
Julio	3,1	- 21,7	0,7	- 4,8	3,3	- 3,8	- 8,3
Agosto	- 1,4	- 4,3	0,0	- 8,4	- 3,4	- 4,0	- 9,9
Septiembre	0,3	3,9	2,2	- 7,5	- 1,8	- 3,0	- 5,8
Octubre	- 1,6	11,6	1,8	- 6,6	6,8	- 3,8	- 6,6
Noviembre	- 0,6	5,5	2,4	- 5,8	4,6	- 2,1	- 6,1
Diciembre	3,7	- 1,5	2,2	- 5,5	- 5,4	- 0,8	- 2,4
<b>2015</b>							
Enero	0,5	0,1	3,0	- 4,0	- 1,8	- 2,4	- 5,4
Febrero	0,5	0,8	2,9	- 2,4	8,6	- 1,2	- 3,9
Marzo	5,3	- 13,0	2,9	- 1,0	13,5	0,6	2,8
Abril	13,1	7,5	5,7	0,1	1,4	3,7	2,1
Mayo	11,8	2,5	3,6	- 0,1	- 0,1	3,5	2,6
Junio	12,9	- 23,9	2,8	4,2	1,8	4,9	9,5
Julio	5,2	9,8	4,7	3,3	2,5	7,5	6,9
Agosto	3,1	22,3	4,0	3,7	5,8	6,2	7,2
Septiembre	2,4	6,8	2,3	0,1	6,7	5,2	4,2
Octubre	4,7	- 1,9	1,4	0,6	0,5	5,6	2,0
Noviembre	3,4	17,4	1,2	2,4	0,4	3,3	6,4
Diciembre	1,3	18,8	- 0,2	1,4	3,6	- 1,1	0,3
<b>2016</b>							
Enero	- 8,1	42,8	- 4,2	- 0,4	4,2	- 3,5	0,3
Febrero	- 9,9	29,8	- 1,2	- 0,3	7,0	- 6,3	- 0,7
Marzo	- 6,6	- 17,5	- 4,0	- 1,6	- 7,1	- 7,6	1,0
Abril	- 7,4	- 35,6	- 3,1	- 7,0	3,7	- 17,7	- 2,1
Mayo	- 8,6	- 37,4	- 7,1	- 6,3	6,1	- 12,2	- 1,0
Junio	- 8,0	24,3	- 6,2	- 11,1	2,9	- 16,5	- 5,0
Julio	- 2,2	21,1	- 6,3	- 10,0	2,2	- 18,4	- 7,7
Agosto	0,7	19,4	- 5,7	- 8,2	- 0,3	- 7,3	- 2,5
Septiembre	- 2,8	- 3,8	- 5,1	- 6,6	3,1	- 12,9	- 5,3
Octubre	- 3,2	6,5	- 6,6	- 7,5	- 4,1	- 14,5	- 4,2
Noviembre	0,5	- 24,5	- 7,4	- 3,9	- 1,7	- 8,7	- 1,7
Diciembre	3,9	9,5	- 5,9	- 2,3	1,1	- 5,9	1,1
<b>2017</b>							
Enero	4,4	6,8	- 4,3	- 0,2	0,9	- 1,1	1,8
Febrero	0,9	50,8	- 7,3	- 6,6	- 3,2	- 0,6	- 5,5
Marzo	6,9	27,6	- 4,6	0,9	4,0	7,6	- 0,3
Abril	5,3	10,3	- 10,1	- 2,1	- 2,7	7,6	- 3,2
Mayo	4,5	43,9	- 4,7	2,8	- 5,0	8,6	3,7
Junio	4,9	10,5	- 5,9	6,6	1,1	12,6	4,5
Julio	3,9	3,9	- 4,6	5,4	- 1,9	15,7	5,3

(continúa)

**Cuadro 4. Estimador Mensual de Actividad Económica por sector de actividad económica. Variación porcentual respecto a igual período del año anterior. (conclusión)**

Período	H- Hoteles y restaurantes	I- Transporte y comunicaciones	J- Intermediación financiera	K- Actividades inmobiliarias, empresariales y de alquiler	L- Administración pública y defensa; planes de seguridad social de afiliación obligatoria	M- Enseñanza	N- Servicios sociales y de salud	O- Otras actividades de servicios comunitarios, sociales y personales	Impuestos netos de subsidios
<b>2013</b>									
Enero	- 1,0	- 0,3	6,1	- 0,2	2,3	3,1	2,9	- 0,8	2,6
Febrero	- 1,1	- 1,4	4,5	- 0,3	3,5	3,2	2,8	- 3,7	2,8
Marzo	0,3	2,0	2,1	- 1,2	1,7	2,8	2,9	- 2,0	4,9
Abril	- 0,7	4,3	6,1	1,8	2,4	3,2	2,9	- 3,2	10,5
Mayo	1,5	4,5	2,9	1,2	2,5	2,9	2,9	- 2,4	8,5
Junio	2,2	3,5	6,6	- 0,3	2,5	2,6	2,8	0,6	5,9
Julio	0,7	1,7	3,3	3,1	2,5	3,4	2,9	- 1,0	6,4
Agosto	1,5	3,3	1,5	- 0,5	3,1	3,2	2,8	0,4	4,2
Septiembre	1,2	4,1	3,7	2,1	3,0	3,7	3,0	1,3	4,2
Octubre	- 0,7	2,5	0,4	1,5	2,4	1,9	2,0	- 3,7	0,2
Noviembre	- 1,5	2,5	- 2,3	0,9	2,8	2,3	2,1	- 0,4	- 3,1
Diciembre	- 1,9	1,3	0,0	0,7	3,0	2,3	2,2	- 1,8	- 5,4
<b>2014</b>									
Enero	- 0,4	1,7	5,0	0,2	3,6	2,1	2,0	2,0	1,7
Febrero	- 1,8	3,4	2,1	0,9	1,7	2,3	1,6	- 1,1	- 1,7
Marzo	- 5,2	- 0,8	- 2,0	- 2,1	3,6	1,9	1,4	1,4	- 4,3
Abril	- 3,9	0,4	- 2,3	- 1,4	3,2	2,8	1,6	0,0	- 1,2
Mayo	- 3,7	0,3	- 2,1	- 2,2	3,3	3,1	1,5	- 2,3	- 9,3
Junio	- 5,0	1,4	- 4,7	2,1	2,8	2,6	1,6	- 6,7	- 6,1
Julio	- 2,6	0,2	- 3,3	- 0,2	3,3	2,5	1,6	- 7,0	- 8,3
Agosto	- 0,8	- 1,3	- 5,8	- 0,9	3,1	2,8	1,7	- 2,6	- 12,0
Septiembre	- 1,4	0,2	- 3,8	0,4	3,2	2,8	1,4	- 2,0	- 8,1
Octubre	3,2	1,1	- 3,5	- 0,8	3,2	4,1	2,4	- 1,1	- 9,3
Noviembre	2,7	0,4	- 5,2	- 1,3	3,2	3,7	2,3	- 2,3	- 8,3
Diciembre	4,3	2,5	- 6,8	- 0,7	2,9	2,7	1,7	- 0,2	- 2,6
<b>2015</b>									
Enero	3,6	1,0	- 8,6	0,6	3,2	3,5	2,5	- 0,9	- 5,6
Febrero	3,2	1,0	- 3,7	0,9	3,2	2,2	2,7	3,6	- 1,8
Marzo	0,8	2,4	- 0,1	3,6	3,7	2,7	2,6	- 1,7	5,6
Abril	- 0,3	2,4	0,3	4,1	3,3	3,5	2,5	4,2	1,1
Mayo	- 0,7	0,7	- 1,4	2,4	3,0	3,6	2,8	0,6	0,4
Junio	1,5	3,1	3,3	1,1	3,4	3,2	3,1	5,0	7,1
Julio	3,3	3,7	3,7	4,5	4,0	3,4	3,0	10,0	2,6
Agosto	2,4	4,2	3,4	1,5	3,9	3,7	3,0	2,2	5,0
Septiembre	2,5	4,6	1,8	2,0	3,3	3,3	3,2	- 1,1	4,7
Octubre	1,4	2,8	3,4	2,1	3,4	3,0	2,7	0,7	4,2
Noviembre	1,7	2,8	8,0	2,7	3,4	3,2	2,8	- 0,6	4,3
Diciembre	1,3	2,4	6,3	1,3	3,4	3,7	2,8	0,2	3,6
<b>2016</b>									
Enero	- 0,4	5,2	2,4	0,7	3,3	2,9	3,0	- 3,4	2,2
Febrero	1,4	6,0	- 0,1	0,7	3,5	3,9	3,4	- 1,3	2,6
Marzo	3,8	5,4	- 1,0	0,6	2,8	4,6	3,4	6,0	2,2
Abril	2,2	1,7	- 4,7	- 0,9	3,1	2,4	3,0	- 3,9	- 1,4
Mayo	2,7	3,2	- 5,0	0,2	2,9	1,7	2,9	2,3	- 1,1
Junio	2,3	1,2	- 9,5	- 2,2	2,3	1,7	2,7	0,3	- 5,2
Julio	1,0	0,6	- 8,5	- 5,0	1,4	1,7	2,5	- 3,4	- 8,0
Agosto	2,5	3,1	- 2,3	1,2	1,3	1,2	2,5	- 3,9	- 0,9
Septiembre	1,3	1,5	- 4,9	- 1,6	1,1	1,4	2,5	- 1,9	- 4,0
Octubre	1,7	2,0	- 5,6	- 1,3	0,6	0,9	2,4	- 1,9	- 8,8
Noviembre	1,7	5,0	- 4,9	1,0	0,5	0,9	2,3	- 1,7	- 2,1
Diciembre	2,1	5,1	- 0,7	2,0	0,3	0,6	2,1	- 4,3	0,1
<b>2017</b>									
Enero	0,8	4,6	2,9	2,9	0,9	1,3	2,6	2,5	1,9
Febrero	0,2	1,8	0,3	1,4	0,8	0,7	2,3	- 0,2	- 2,5
Marzo	1,0	4,4	5,2	2,8	0,8	0,7	2,2	0,2	- 2,0
Abril	4,1	3,6	1,9	- 0,1	0,9	0,8	2,0	1,4	0,0
Mayo	3,0	4,8	5,0	1,4	1,1	1,2	2,1	0,3	5,8
Junio	2,9	3,6	6,2	2,0	1,0	1,1	2,4	- 0,3	6,2
Julio	3,3	4,1	6,9	3,5	0,4	1,2	1,9	4,0	9,6

**Nota:** serie del EMAE, por sector de actividad, números índice, base 2004=100 y variaciones porcentuales. Años 2004-2017.

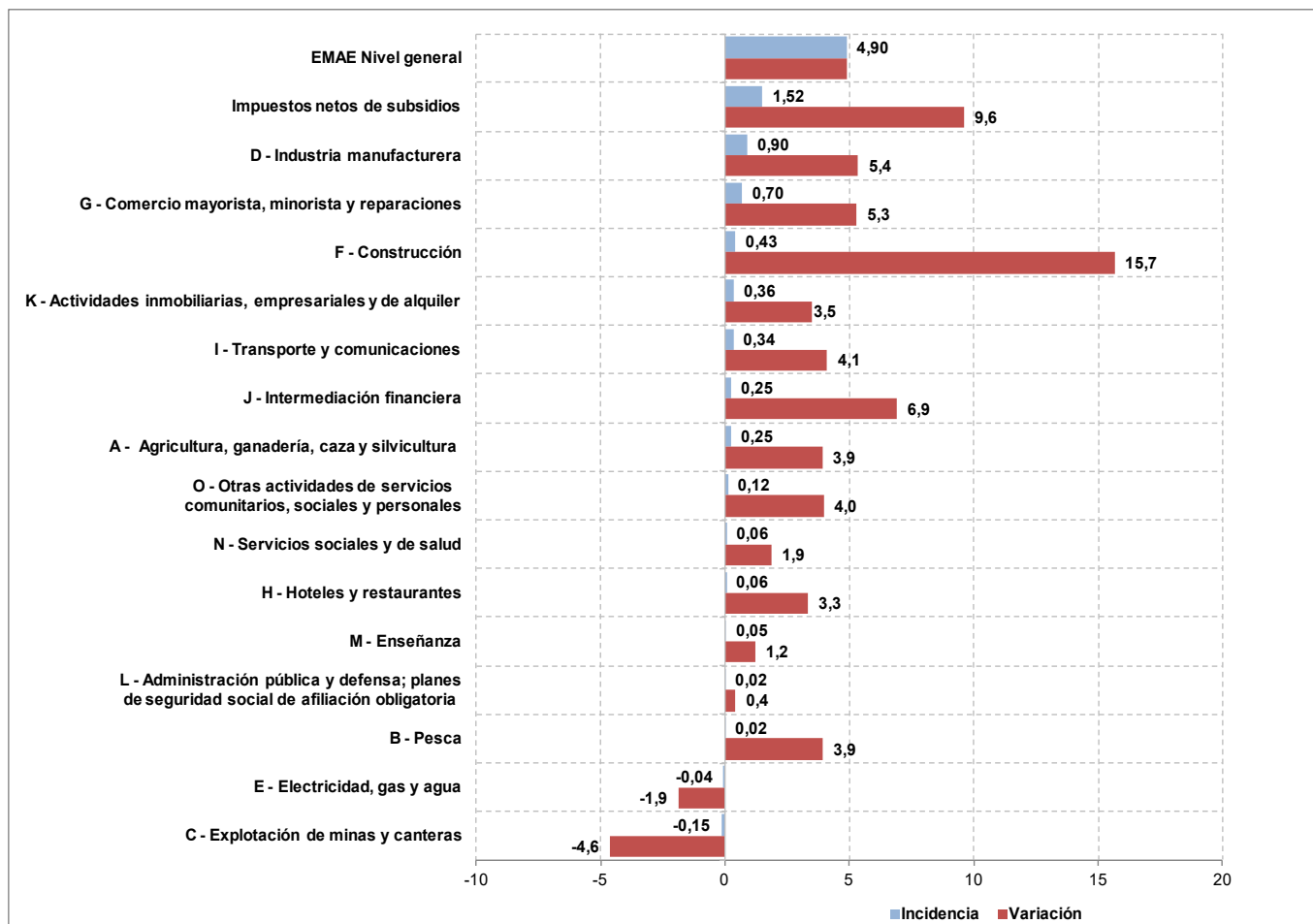
Disponible en: [http://www.indec.gov.ar/ftp/cuadros/economia/sh\\_ema\\_e\\_actividad\\_base2004.xls](http://www.indec.gov.ar/ftp/cuadros/economia/sh_ema_e_actividad_base2004.xls)

Se puede consultar la Metodología INDEC N° 20 - Estimador Mensual de Actividad Económica (EMAE).

Disponible en: [http://www.indec.gov.ar/ftp/cuadros/economia/metodologia\\_ema\\_e\\_ago\\_16.pdf](http://www.indec.gov.ar/ftp/cuadros/economia/metodologia_ema_e_ago_16.pdf)



**Gráfico 2. Estimador Mensual de Actividad Económica por sector de actividad económica, variaciones anuales e incidencias en julio de 2017**



Industria manufacturera, Comercio mayorista, minorista y reparaciones y Construcción son las ramas de actividad con mayor incidencia en el aumento anual del Estimador Mensual de Actividad Económica en julio. Entre las tres dan cuenta de 2,0 puntos porcentuales del total de 4,9. Electricidad, gas y agua y Explotación de minas y canteras son las únicas ramas con variaciones negativas.

El próximo informe técnico del EMAE con la estimación provisoria de agosto de 2017 se difundirá el martes 24 de octubre de 2017. El calendario anticipado de publicaciones, los informes técnicos y la metodología de estimación del EMAE están disponibles en [www.indec.gob.ar](http://www.indec.gob.ar)