



Buenos Aires, 14 de julio de 2016

## Estadísticas de registros laborales

### Puestos de trabajo y remuneraciones de los asalariados registrados. Serie trimestral 2004-2015 y primer trimestre de 2016

La necesidad de contar con información sobre remuneraciones y puestos de trabajo compatibles con el Sistema de Cuentas Nacionales (SCN), motivó el uso de las bases del Sistema Integrado Previsional Argentino (SIPA), que constituye la fuente de información más completa sobre puestos de trabajo y remuneraciones registradas de la economía.

Para la presente estimación se ha utilizado información provista en el mes de julio de este año por AFIP, correspondiente a las declaraciones juradas presentadas por las empresas en el mes de junio, correspondientes al período de mayo y corregidos los 12 meses previos.

La información contenida en este documento corresponde al sector privado, es decir, se excluyen de las declaraciones juradas el sector público de todas las jurisdicciones (nacional, provincial y municipal), y las empresas públicas, los bancos públicos, los medios de comunicación en poder del Estado y las Universidades públicas.

El SCN define como puesto de trabajo a un contrato explícito o implícito entre una unidad institucional (empresa) y una persona. Es decir, que una persona puede tener uno o más puestos de trabajo.

Los promedios de costo salarial, remuneración total y neta de los trimestres y los años, hacen referencia al promedio mensual.

#### I. Primer trimestre 2016

La estimación provisoria de los puestos de trabajo del sector privado alcanzó los 6.550.964 asalariados registrados para el primer trimestre de 2016 mostrando un crecimiento de 1,2% respecto a igual trimestre del año anterior mientras que las empresas que han presentado las declaraciones juradas a AFIP cayeron 0,2%. El costo salarial se incrementó 32,1%, la remuneración total creció 31,7% y la remuneración neta se expandió 31,4% durante el primer trimestre de este año, respecto al mismo trimestre de 2015.

**Cuadro 1. Puestos de trabajo asalariado registrado, empresas, costo salarial, remuneración total y neta.**  
En unidades, pesos y variación porcentual interanual

	2014	1º Trimestre de 2015	2015	1º Trimestre de 2016	Variación porcentual	
					2015/2014	1º Trim 2016 / 1º Trim 2015
					%	
Puestos de trabajo	6.351.281	6.475.755	6.525.665	6.550.964	2,7	1,2
Empresas	574.772	576.848	576.476	575.562	0,3	-0,2
Costo salarial <sup>(1)</sup>	14.605	16.235	19.099	21.452	30,8	32,1
Remuneración total <sup>(1)</sup>	11.786	13.160	15.437	17.327	31,0	31,7
Remuneración neta <sup>(1)</sup>	10.130	11.360	13.255	14.931	30,8	31,4

<sup>(1)</sup> Expresado en pesos.

#### Signos convencionales:

- \* Dato provisorio
- Dato igual a cero
- Dato ínfimo, menos de la mitad del último dígito mostrado
- ... Dato no disponible a la fecha de presentación de los resultados
- e Dato estimado

En cuanto a la composición sectorial, los sectores que mayor crecimiento experimentaron en la generación de puestos de trabajo en términos porcentuales fueron servicios sociales y de salud (4,8%), enseñanza (3,5%) y electricidad, gas y agua (3,4%), mientras que sus contribuciones al crecimiento fueron de 0,21pp, 0,26pp y 0,04pp de la tasa de variación total, respectivamente.

**Cuadro 2. Puestos de trabajo asalariado registrado por sector de actividad económica, en unidades**

Sector de actividad económica	Año	Trimestre 2015				Año	Trimestre 2016
	2014	1°	2°	3°	4°	2015	1°
<b>Total general</b>	<b>6.351.281</b>	<b>6.475.755</b>	<b>6.506.337</b>	<b>6.543.536</b>	<b>6.577.033</b>	<b>6.525.665</b>	<b>6.550.964</b>
A Agricultura, ganadería, caza y silvicultura	337.673	353.692	342.024	328.148	328.025	337.972	337.196
B Pesca	13.019	13.083	13.272	12.868	12.883	13.027	13.310
C Explotación de minas y canteras	64.180	69.101	68.747	68.153	67.436	68.359	66.175
D Industria manufacturera	1.255.629	1.258.372	1.276.061	1.288.387	1.288.600	1.277.855	1.279.808
E Electricidad, gas y agua	65.966	67.697	68.695	69.664	69.907	68.991	70.017
F Construcción	418.443	432.885	452.512	456.227	441.406	445.758	403.727
G Comercio	1.199.707	1.219.390	1.214.103	1.223.314	1.240.022	1.224.207	1.249.330
H Hoteles y restaurantes	288.037	307.814	288.390	292.504	300.766	297.368	311.854
I Transporte, almacenamiento y comunicaciones	547.118	553.105	556.982	564.555	568.896	560.884	569.937
J Intermediación financiera	214.273	217.652	220.284	220.184	221.853	219.993	223.589
K Actividades inmobiliarias, empresariales y de alquiler	793.378	813.170	811.268	813.781	827.605	816.456	820.406
M Enseñanza	479.905	477.034	506.865	509.699	509.138	500.684	493.574
N Servicios sociales y de salud	279.521	284.803	286.418	291.350	294.702	289.318	298.391
O Otras actividades de servicios comunitarias, sociales y personales	392.094	405.626	398.431	402.427	403.502	402.496	411.359
Q Servicios de organizaciones y órganos extraterritoriales	861	912	895	895	876	894	889
Z No clasificado	1.479	1.418	1.391	1.382	1.417	1.402	1.403

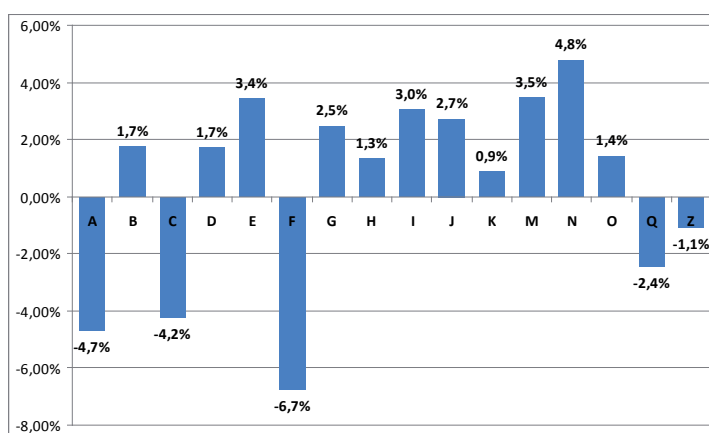
A pesar de contar con menores aumentos porcentuales, los sectores comercio (2,5%), industria manufacturera (1,7%) y transporte, almacenamiento y comunicaciones (3,0%) fueron los que presentaron mayor contribución al crecimiento del primer trimestre, explicando el 0,46pp, 0,33pp y 0,26pp de la tasa de variación total, respectivamente. Entre los tres sectores totalizan el 47% de los puestos de trabajo asalariado registrado de la economía: comercio representó el 19% del total, industria manufacturera el 20% y transporte, almacenamiento y comunicaciones el 9%.

**Cuadro 3. Puestos de trabajo asalariado registrado por sector de actividad económica y variación porcentual interanual. Primer trimestre de 2016**

Sector de actividad económica	Puestos de trabajo		Remuneraciones		
	Variación Interanual	Contribución de cada sector en la tasa de variación total en puntos porcentuales	Costo salarial	Remuneración total	Remuneración neta
	%	pp.		%	
<b>Total general</b>	<b>1,2</b>	<b>1,2</b>	<b>32,1</b>	<b>31,7</b>	<b>31,4</b>
A Agricultura, ganadería, caza y silvicultura	-4,7	-0,25	30,9	30,8	31,1
B Pesca	1,7	0,00	28,4	27,6	27,2
C Explotación de minas y canteras	-4,2	-0,05	21,3	19,7	18,6
D Industria manufacturera	1,7	0,33	33,1	32,7	32,8
E Electricidad, gas y agua	3,4	0,04	29,0	27,9	27,1
F Construcción	-6,7	-0,45	27,3	26,9	26,6
G Comercio	2,5	0,46	31,3	31,1	31,0
H Hoteles y restaurantes	1,3	0,06	30,0	29,2	28,6
I Transporte, almacenamiento y comunicaciones	3,0	0,26	34,5	33,9	33,6
J Intermediación financiera	2,7	0,09	31,3	30,9	30,8
K Actividades inmobiliarias, empresariales y de alquiler	0,9	0,11	33,1	32,6	32,2
M Enseñanza	3,5	0,26	34,3	34,2	34,0
N Servicios sociales y de salud	4,8	0,21	32,8	32,5	32,4
O Otras actividades de servicios comunitarias, sociales y personales	1,4	0,09	34,0	33,8	33,9
Q Servicios de organizaciones y órganos extraterritoriales	-2,4	0,00	43,4	43,0	44,1
Z No clasificado	-1,1	0,00	47,9	47,4	47,4

En el otro extremo, los sectores que mayor caída presentaron respecto al mismo trimestre del año anterior fueron construcción (-6,7%), agricultura, ganadería, caza y silvicultura (-4,7%) y explotación de minas y canteras (-4,2%), y sus contribuciones negativas a la tasa global fueron de -0,45pp, -0,25pp y -0,05pp, respectivamente.

**Gráfico 1. Puestos de trabajo asalariado registrado por sector de actividad económica y variación porcentual interanual. Primer trimestre de 2016**



En tanto, en 2015 los puestos de trabajo asalariado registrado totalizaron 6.525.665, representando un incremento de 2,7% respecto al año anterior. Las empresas que presentaron las declaraciones juradas en AFIP subieron un 0,3%. En tanto que, el costo salarial, la remuneración total y la remuneración neta aumentaron un 30,8%, 31,0% y 30,8%, respectivamente. Los sectores que mayor crecimiento experimentaron en dicho período fueron construcción (6,5%), explotación de minas y canteras (6,5%) y electricidad, gas y agua (4,6%), mientras que la contribución de estos sectores a la tasa de crecimiento total fue de 0,43pp, 0,07pp y 0,05pp, respectivamente.

**Cuadro 4. Puestos de trabajo asalariado registrado por sector de actividad económica y variación porcentual interanual. Año 2015**

Sector de actividad económica	Puestos de trabajo		Remuneraciones		
	Variación Interanual	Contribución de cada sector en la tasa de variación total en puntos porcentuales	Costo salarial	Remuneración total	Remuneración neta
<b>Total general</b>	<b>2,7</b>	<b>2,7</b>	<b>30,8</b>	<b>31,0</b>	<b>30,8</b>
A Agricultura, ganadería, caza y silvicultura	0,1	0,00	23,0	31,9	32,2
B Pesca	0,1	0,00	30,1	28,3	27,7
C Explotación de minas y canteras	6,5	0,07	32,7	33,3	33,4
D Industria manufacturera	1,8	0,35	31,0	30,6	30,3
E Electricidad, gas y agua	4,6	0,05	33,5	33,7	33,6
F Construcción	6,5	0,43	26,7	26,5	26,2
G Comercio	2,0	0,39	29,3	28,9	28,4
H Hoteles y restaurantes	3,2	0,15	33,2	32,2	31,3
I Transporte, almacenamiento y comunicaciones	2,5	0,22	32,5	31,8	31,4
J Intermediación financiera	2,7	0,09	33,0	33,6	33,7
K Actividades inmobiliarias, empresariales y de alquiler	2,9	0,36	30,0	29,1	28,1
M Enseñanza	4,3	0,33	28,1	35,8	41,1
N Servicios sociales y de salud	3,5	0,15	32,2	32,2	31,9
O Otras actividades de servicios comunitarias, sociales y personales	2,7	0,16	32,2	31,9	31,7
Q Servicios de organizaciones y órganos extraterritoriales	3,9	0,00	32,3	31,9	31,2
Z No clasificado	-5,2	0,00	28,5	31,3	32,6

Mientras que los sectores con mayores contribuciones fueron: construcción (0,43pp), comercio (0,39pp), actividades inmobiliarias, empresariales y de alquiler (0,36pp) e industria manufacturera (0,35pp), a pesar de que sus tasas de crecimiento del período no se ubicaron entre las más altas. Estos sectores totalizan más de la mitad de los puestos de trabajo asalariado registrado de la economía; comercio representa 19% de los puestos de trabajo, actividades inmobiliarias, empresariales y de alquiler 13% e industria manufacturera 20%.

Analizando la información de puestos de trabajo a nivel provincial, se observa que durante el primer trimestre de 2016 las provincias con mayores tasas de crecimiento fueron Tierra del Fuego, Antártida e Islas del Atlántico Sur, donde los puestos de trabajo se incrementaron 6,9%, seguida por La Pampa y Corrientes, las cuales verificaron subas de 5,0% y 4,2%, respectivamente.

**Cuadro 5. Puestos de trabajo asalariado registrado por provincia, en unidades**

Provincia	Año	Trimestre 2015				Año	Trimestre 2016
	2014	1°	2°	3°	4°	2015	1°
<b>Total</b>	<b>6.351.281</b>	<b>6.475.755</b>	<b>6.506.337</b>	<b>6.543.536</b>	<b>6.577.033</b>	<b>6.525.665</b>	<b>6.550.964</b>
Capital Federal	1.582.658	1.599.271	1.612.616	1.624.083	1.630.960	1.616.733	1.623.704
Provincia de Buenos Aires	2.003.779	2.045.978	2.043.356	2.056.904	2.075.751	2.055.497	2.081.390
Catamarca	32.316	33.439	33.955	32.416	31.984	32.949	31.388
Córdoba	511.398	516.786	517.035	519.385	524.379	519.396	526.300
Corrientes	72.760	74.337	76.473	78.311	78.443	76.891	77.481
Chaco	75.990	76.163	79.121	80.788	79.283	78.839	75.871
Chubut	100.283	103.798	102.173	103.248	104.884	103.526	103.057
Entre Ríos	141.279	141.236	143.083	145.788	149.303	144.852	140.020
Formosa	27.184	26.651	27.939	29.465	29.426	28.370	27.432
Jujuy	58.200	63.041	56.323	58.090	61.091	59.636	61.291
La Pampa	36.782	37.177	37.802	38.263	38.599	37.960	39.051
La Rioja	30.647	35.337	34.464	30.884	29.548	32.558	34.583
Mendoza	255.545	267.456	265.266	257.432	257.357	261.878	263.889
Misiones	105.810	107.918	116.210	117.632	110.985	113.186	108.228
Neuquén	107.053	116.542	114.388	116.578	117.046	116.139	117.586
Río Negro	112.064	122.560	114.978	115.147	115.716	117.100	121.627
Salta	117.896	124.370	119.468	120.445	124.336	122.155	122.560
San Juan	85.812	87.133	87.331	85.803	84.837	86.276	85.208
San Luis	59.539	63.091	65.432	66.347	65.772	65.160	64.347
Santa Cruz	63.335	64.957	65.149	64.935	65.720	65.190	63.176
Santa Fe	515.249	517.536	526.282	527.846	531.257	525.730	524.606
Santiago del Estero	52.821	51.946	53.157	53.370	53.333	52.951	52.252
Tierra del Fuego, Antártida e Islas del Atlántico Sur	40.561	39.222	40.924	43.377	46.042	42.391	41.943
Tucumán	162.319	159.809	173.411	176.998	170.981	170.300	163.976

Durante el mismo período, las provincias que presentaron mayor contracción en la cantidad de puestos de trabajo fueron Catamarca (-6,1%), Jujuy (-2,8%) y Santa Cruz (-2,7%).

En tanto, entre los años 2014 y 2015, las provincias que mayor tasa de crecimiento de los puestos de trabajo asalariado registraron fueron San Luis, (9,4%); Neuquén, (8,5%) y Misiones, con un alza de 7,0%.

**Cuadro 6. Puestos de trabajo asalariado registrado por provincia, según sector de actividad económica y variación porcentual interanual. Primer trimestre 2016 y 2015**

Provincia	Variación Interanual							
	Primer trimestre 2016 respecto a primer trimestre 2015				Año 2015 respecto a 2014			
	Puestos de trabajo	Remuneraciones			Puestos de trabajo	Remuneraciones		
Costo salarial		Remuneración total	Remuneración neta	Costo salarial		Remuneración total	Remuneración neta	
	%							
<b>Total</b>	<b>1,2</b>	<b>32,1</b>	<b>31,7</b>	<b>31,4</b>	<b>2,7</b>	<b>30,8</b>	<b>31,0</b>	<b>30,9</b>
Capital Federal	1,5	33,4	33,1	33,0	2,2	31,2	31,0	30,6
Provincia de Buenos Aires	1,7	32,7	32,4	32,4	2,6	30,9	31,2	31,2
Catamarca	-6,1	34,6	33,9	33,4	2,0	30,3	30,7	30,5
Córdoba	1,8	32,5	32,1	31,9	1,6	29,7	30,0	29,9
Corrientes	4,2	29,5	28,8	28,7	5,7	26,7	27,7	27,3
Chaco	-0,4	34,3	33,3	32,4	3,7	29,5	28,5	27,0
Chubut	-0,7	24,6	23,9	23,1	3,2	31,4	31,6	31,6
Entre Ríos	-0,9	34,0	33,7	33,6	2,5	29,4	31,0	31,4
Formosa	2,9	38,8	38,4	38,1	4,4	32,1	32,1	31,5
Jujuy	-2,8	35,6	35,2	34,7	2,5	31,3	30,8	30,1
La Pampa	5,0	29,8	29,2	28,7	3,2	29,2	30,3	30,5
La Rioja	-2,1	35,1	34,6	34,4	6,2	24,7	25,2	24,5
Mendoza	-1,3	29,9	28,7	27,7	2,5	29,7	29,7	29,3
Misiones	0,3	28,6	29,0	29,5	7,0	29,8	31,7	33,0
Neuquén	0,9	21,8	20,0	18,5	8,5	32,2	32,8	33,0
Río Negro	-0,8	30,4	29,2	28,3	4,5	31,7	32,2	31,8
Salta	-1,5	31,8	31,1	30,4	3,6	31,4	31,6	30,8
San Juan	-2,2	30,6	30,3	30,5	0,5	26,7	26,3	25,9
San Luis	2,0	33,5	33,0	32,9	9,4	27,2	27,3	27,2
Santa Cruz	-2,7	24,0	22,7	21,8	2,9	31,1	31,4	31,3
Santa Fe	1,4	33,7	33,5	33,5	2,0	30,1	30,9	31,5
Santiago del Estero	0,6	29,7	29,1	28,5	0,2	26,4	26,5	25,8
Tierra del Fuego, Antártida e Islas del Atlántico Sur	6,9	29,6	28,5	27,7	4,5	36,9	35,8	35,0
Tucumán	2,6	32,4	31,5	30,9	4,9	29,1	29,1	28,4

En el siguiente cuadro, se presenta la evolución de la cantidad de empresas, desagregadas por tamaño según la cantidad de puestos de trabajo asalariado registrado, para los años 2014 y 2015, y por trimestre desde primer trimestre de 2015 hasta el mismo trimestre de 2016.

**Cuadro 7. Cantidad de empresas por tamaño según cantidad de asalariados en unidades**

Empresas	Año	Trimestre 2015				Año	Trimestre 2016
	2014	1°	2°	3°	4°	2015	1°
<b>Total</b>	<b>574.772</b>	<b>576.848</b>	<b>575.348</b>	<b>576.603</b>	<b>577.106</b>	<b>576.476</b>	<b>575.562</b>
Empresas hasta 10 asalariados	492.230	492.910	492.015	493.092	493.205	492.805	491.241
Empresas entre 11 y 50 asalariados	64.330	65.234	64.463	64.555	64.914	64.792	65.446
Empresas entre 51 y 200 asalariados	14.694	15.083	15.072	15.136	15.160	15.113	15.074
Empresas entre 201 y 1000 asalariados	3.065	3.158	3.331	3.342	3.342	3.293	3.320
Empresas con más de 1000 asalariados	454	464	467	478	485	473	482

En el cuadro 8 puede verse la relación entre la participación de los puestos de trabajo y de las empresas en cada estrato.

**Cuadro 8. Puestos de trabajo asalariado registrado y empresas por tamaño, según cantidad de asalariados. Participación porcentual en el total**

Empresa	Año 2014		1º Trimestre 2015		Año 2015		1º Trimestre 2016	
	Puestos de trabajo	Empresas	Puestos de trabajo	Empresas	Puestos de trabajo	Empresas	Puestos de trabajo	Empresas
	%							
Empresas hasta 10 asalariados	20,6	85,6	20,3	85,4	20,1	85,5	20,0	85,5
Empresas entre 11 y 50 asalariados	21,8	11,2	21,6	11,3	21,3	11,2	21,4	11,2
Empresas entre 51 y 200 asalariados	21,5	2,6	21,7	2,6	21,6	2,6	21,4	2,6
Empresas entre 201 y 1000 asalariados	18,5	0,5	18,7	0,5	19,1	0,6	19,1	0,6
Empresas con más de 1000 asalariados	17,5	0,1	17,7	0,1	17,9	0,1	18,0	0,1

## II. Período 2004-2015

En el presente apartado se presenta la revisión de la serie 2004–2015, por actividad económica consistente con el clasificador de actividad económica que tienen los relevamientos de INDEC. (Ver índice de cuadros)

En el cuadro 9 se presentan la cantidad de empresas y de puestos de trabajo asalariado registrado, el costo salarial promedio, la remuneración total promedio y la remuneración neta promedio para el período comprendido entre 2004 y 2015.

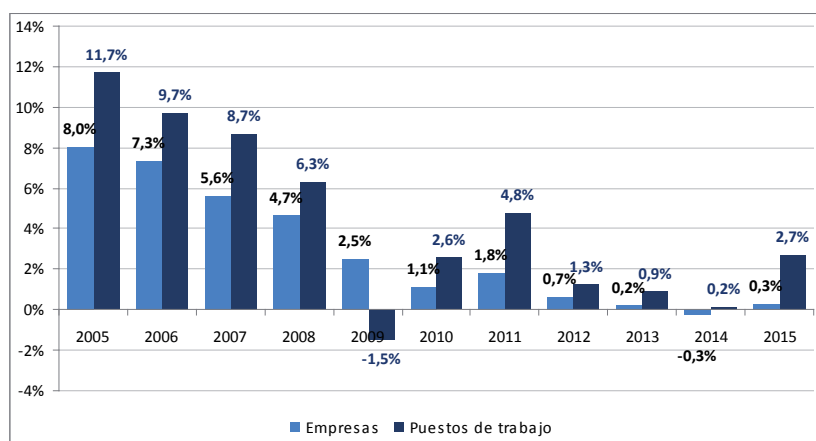
En tanto, en el gráfico se muestran las tasas de variaciones porcentuales de la cantidad de empresas y de puestos de trabajo para dicho período.

**Cuadro 9. Puestos de trabajo asalariado registrado, empresas, costo salarial, remuneración total y neta, en unidades y pesos. 2004-2015**

	Años											
	2004	2005	2006	2007	2008	2009	2010	2011	2012	2013	2014	2015
Empresas	422.404	456.328	489.735	517.242	541.396	554.900	561.281	571.349	575.167	576.259	574.772	576.476
Puestos de trabajo	4.139.117	4.624.587	5.072.137	5.511.723	5.860.459	5.770.395	5.920.452	6.203.963	6.283.131	6.339.365	6.351.281	6.525.665
Costo salarial promedio <sup>(1)</sup>	1.486	1.727	2.105	2.559	3.311	3.996	5.055	6.705	8.675	11.011	14.605	19.099
Remuneración total promedio <sup>(1)</sup>	1.230	1.430	1.733	2.096	2.711	3.265	4.116	5.432	7.041	8.908	11.786	15.437
Remuneración neta promedio <sup>(1)</sup>	1.124	1.307	1.571	1.895	2.383	2.854	3.591	4.724	6.082	7.682	10.130	13.255

<sup>(1)</sup> Expresado en pesos.

**Gráfico 2. Puestos de trabajo asalariado registrado y empresas. Variación porcentual interanual. Años 2005-2015**



La siguiente información se encuentra disponible en: [www.indec.gov.ar](http://www.indec.gov.ar)

Puestos de trabajo de asalariado registrado, costo salarial, remuneración total y neta en el sector privado por sector de actividad económica: [http://www.indec.gov.ar/ftp/cuadros/economia/sh\\_eri\\_1\\_2016.xls](http://www.indec.gov.ar/ftp/cuadros/economia/sh_eri_1_2016.xls)

Puestos de trabajo de asalariado registrado, costo salarial, remuneración total y neta en el sector privado por provincia [http://www.indec.gov.ar/ftp/cuadros/economia/sh\\_eri\\_2\\_2016.xls](http://www.indec.gov.ar/ftp/cuadros/economia/sh_eri_2_2016.xls)

Puestos de trabajo de asalariado registrado, costo salarial, remuneración total y neta en el sector privado por estrato de tamaño de la empresa: [http://www.indec.gov.ar/ftp/cuadros/economia/sh\\_eri\\_3\\_2016.xls](http://www.indec.gov.ar/ftp/cuadros/economia/sh_eri_3_2016.xls)

Puestos de trabajo de asalariado registrado, costo salarial, remuneración total y neta por tipo de empresa el sector privado: [http://www.indec.gov.ar/ftp/cuadros/economia/sh\\_eri\\_4\\_2016.xls](http://www.indec.gov.ar/ftp/cuadros/economia/sh_eri_4_2016.xls)

#### Índice de Cuadros:

- Cuadro 1** Puestos de trabajo asalariado registrado por sector de actividad económica en el sector privado. Promedio trimestral y anual. Primer trimestre de 2004-Primer trimestre de 2016
- Cuadro 2** Costo salarial por sector de actividad económica en el sector privado. Promedio trimestral y anual. Primer trimestre de 2004-Primer trimestre de 2016
- Cuadro 3** Remuneración total por sector de actividad económica en el sector privado. Promedio trimestral y anual. Primer trimestre de 2004-Primer trimestre de 2016
- Cuadro 4** Remuneración neta por sector de actividad económica en el sector privado. Promedio trimestral y anual. Primer trimestre de 2004-Primer trimestre de 2016
- Cuadro 5** Puestos de trabajo asalariado registrado por provincia en el sector privado. Promedio trimestral y anual. Primer trimestre de 2004-Primer trimestre de 2016
- Cuadro 6** Costo salarial por provincia en el sector privado. Promedio trimestral y anual. Primer trimestre de 2004-Primer trimestre de 2016
- Cuadro 7** Remuneración total por provincia en el sector privado. Promedio trimestral y anual. Primer trimestre de 2004-Primer trimestre de 2016
- Cuadro 8** Remuneración neta por provincia en el sector privado. Promedio trimestral y anual. Primer trimestre de 2004-Primer trimestre de 2016
- Cuadro 9** Puestos de trabajo asalariado registrado por estrato de tamaño de la empresa en el sector privado. Promedio trimestral y anual. Primer trimestre de 2004-Primer trimestre de 2016
- Cuadro 10** Costo salarial por estrato de tamaño de la empresa en el sector privado. Promedio trimestral y anual. Primer trimestre de 2004-Primer trimestre de 2016
- Cuadro 11** Remuneración total por estrato de tamaño de la empresa en el sector privado. Promedio trimestral y anual. Primer trimestre de 2004-Primer trimestre de 2016
- Cuadro 12** Remuneración neta por estrato de tamaño de la empresa en el sector privado. Promedio trimestral y anual. Primer trimestre de 2004-Primer trimestre de 2016
- Cuadro 13** Empresas por estrato de tamaño de la empresa en el sector privado. Promedio trimestral y anual. Primer trimestre de 2004-Primer trimestre de 2016
- Cuadro 14** Puestos de trabajo asalariado registrado por tipo empresa en el sector privado. Promedio trimestral y anual. Primer trimestre de 2004-Primer trimestre de 2016
- Cuadro 15** Costo salarial por tipo de empresa en el sector privado. Promedio trimestral y anual. Primer trimestre de 2004-Primer trimestre de 2016
- Cuadro 16** Remuneración total por tipo de empresa en el sector privado. Promedio trimestral y anual. Primer trimestre de 2004-Primer trimestre de 2016
- Cuadro 17** Remuneración neta por tipo de empresa en el sector privado. Promedio trimestral y anual. Primer trimestre de 2004-Primer trimestre de 2016