



Buenos Aires, 17 de enero de 2014

Estimador Mensual de Actividad Económica

Estimación provisoria de actividad económica de noviembre de 2013

El Estimador Mensual de Actividad Económica de **noviembre de 2013** muestra una variación de **2,2%** con relación al mismo mes del año anterior (ver Cuadro).

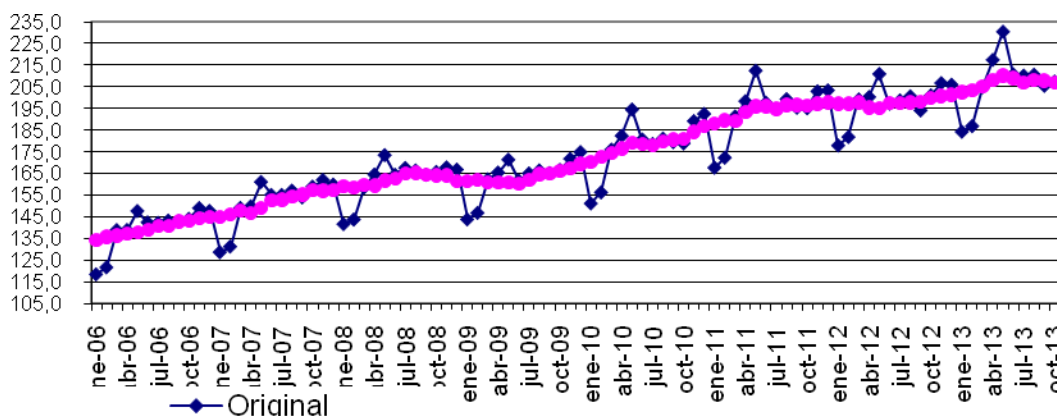
El indicador desestacionalizado del mes de **noviembre de 2013** con respecto a octubre de 2013 registra una variación de **-0,1%** (ver Cuadro).

El Estimador Mensual de Actividad Económica **acumulado del año** respecto de igual período anterior muestra una variación de **5,1%** (ver Cuadro).

Estimador Mensual de Actividad Económica

Período	Respecto al mes anterior (desestacionalizado)	Respecto a igual mes del año anterior	Acumulado del año respecto al acumulado de igual período del año anterior	Acumulado de los últimos 12 meses respecto al acumulado de igual período anterior
Variación porcentual				
2012				
Diciembre	0,4	1,3	1,9	1,9
2013				
Enero	0,5	3,6	3,6	1,7
Febrero	0,5	2,8	3,2	1,5
Marzo	0,9	2,8	3,0	1,4
Abril	1,4	8,6	4,5	2,1
Mayo	1,0	9,3	5,5	3,0
Junio	-0,7	6,9	5,8	3,6
Julio	-0,9	5,8	5,8	3,9
Agosto	0,5	5,0	5,7	4,2
Septiembre	0,0	5,9	5,7	4,8
Octubre	-0,4	3,2	5,4	4,8
Noviembre	-0,1	2,2	5,1	4,8

Estimador Mensual de Actividad Económica (base 1993=100,0)



El calendario anticipado de publicaciones y de los comunicados de prensa de cuentas nacionales está disponible en http://www.indec.gob.ar/contacto/servicio_calendario.asp

ESTIMADOR MENSUAL DE ACTIVIDAD ECONOMICA (1)
Precios de mercado de 1993
Números Índice (Base 1993 = 100,0) y variaciones porcentuales

PERIODO	Indice Serie Original 1993 = 100	Var % respecto a igual periodo del año anterior	Indice Serie Desestacionalizada 1993 = 100	Var % respecto al mes anterior	Indice Serie Tendencia - Ciclo 1993 = 100	Var % respecto al mes anterior
2006	139,8	8,5				
ene-06	118,4	8,7	134,2	0,2	134,7	0,7
feb-06	121,6	9,1	135,7	1,1	135,6	0,7
mar-06	138,9	8,6	136,4	0,5	136,5	0,7
abr-06	138,9	6,2	137,2	0,6	137,4	0,7
may-06	147,7	8,5	137,8	0,4	138,4	0,7
jun-06	142,5	8,6	139,1	0,9	139,4	0,7
jul-06	142,2	9,3	140,7	1,2	140,3	0,7
ago-06	143,3	8,5	140,8	0,1	141,3	0,7
sep-06	142,9	8,5	143,0	1,5	142,2	0,7
oct-06	144,1	9,8	143,1	0,1	143,1	0,6
nov-06	149,1	8,8	144,3	0,8	143,9	0,6
dic-06	147,7	7,4	144,9	0,4	144,8	0,6
2007	151,9	8,7				
ene-07	128,6	8,7	144,8	0,0	145,6	0,6
feb-07	131,2	7,9	146,2	0,9	146,6	0,6
mar-07	149,1	7,4	148,0	1,2	147,6	0,7
abr-07	149,9	7,9	146,9	-0,7	148,8	0,8
may-07	161,1	9,1	149,2	1,6	150,0	0,8
jun-07	155,1	8,9	152,7	2,3	151,3	0,9
jul-07	155,1	9,1	153,0	0,2	152,6	0,9
ago-07	157,1	9,7	154,4	0,9	153,9	0,8
sep-07	154,0	7,7	155,4	0,7	155,0	0,8
oct-07	159,0	10,3	157,4	1,3	156,1	0,7
nov-07	162,1	8,7	157,1	-0,2	157,1	0,6
dic-07	160,0	8,3	157,3	0,1	158,0	0,6
2008	162,1	6,8				
ene-08	141,6	10,1	159,0	1,1	158,8	0,5
feb-08	143,8	9,5	158,5	-0,3	159,6	0,5
mar-08	158,5	6,3	159,6	0,7	160,5	0,5
abr-08	164,6	9,8	159,4	-0,1	161,4	0,5
may-08	173,6	7,7	161,9	1,5	162,2	0,5
jun-08	164,5	6,0	162,8	0,6	163,0	0,5
jul-08	167,6	8,1	164,9	1,3	163,7	0,4
ago-08	166,5	5,9	165,3	0,3	164,1	0,3
sep-08	164,5	6,8	164,3	-0,6	164,3	0,1
oct-08	165,8	4,3	164,2	-0,1	164,2	0,0
nov-08	167,8	3,6	164,2	0,0	164,0	-0,2
dic-08	166,9	4,3	161,5	-1,6	163,6	-0,2
2009	163,5	0,9				
ene-09	143,8	1,6	161,6	0,1	163,1	-0,3
feb-09	146,8	2,1	162,1	0,3	162,6	-0,3
mar-09	162,3	2,4	161,0	-0,7	162,2	-0,2
abr-09	165,5	0,5	160,9	-0,1	162,1	-0,1
may-09	171,4	-1,2	161,0	0,1	162,2	0,1
jun-09	161,8	-1,6	160,2	-0,5	162,6	0,3
jul-09	165,1	-1,5	162,2	1,2	163,4	0,5
ago-09	166,5	0,0	164,8	1,6	164,4	0,6
sep-09	165,3	0,5	165,1	0,2	165,5	0,7
oct-09	166,7	0,5	166,3	0,7	166,9	0,8
nov-09	171,9	2,4	167,3	0,6	168,3	0,8
dic-09	175,0	4,9	169,5	1,3	169,7	0,9
2010	178,5	9,2				
ene-10	151,2	5,1	170,2	0,4	171,1	0,8
feb-10	156,3	6,4	172,6	1,4	172,5	0,8
mar-10	176,1	8,5	174,5	1,1	173,9	0,8
abr-10	182,5	10,3	176,5	1,2	175,1	0,7
may-10	194,6	13,5	179,1	1,5	176,3	0,7
jun-10	180,8	11,7	178,5	-0,4	177,5	0,6
jul-10	178,7	8,3	178,0	-0,2	178,6	0,6
ago-10	181,2	8,8	179,7	0,9	179,7	0,7
sep-10	179,6	8,7	180,7	0,6	181,0	0,7
oct-10	179,0	7,4	180,8	0,0	182,4	0,8
nov-10	189,3	10,1	184,3	1,9	183,9	0,8
dic-10	192,6	10,1	186,9	1,4	185,6	0,9
2011	194,3	8,9				
ene-11	167,7	11,0	188,2	0,7	187,3	0,9
feb-11	172,3	10,3	189,6	0,8	189,0	0,9
mar-11	191,4	8,7	189,2	-0,2	190,7	0,9
abr-11	198,5	8,8	193,3	2,2	192,3	0,8
may-11	212,6	9,3	196,1	1,4	193,8	0,8
jun-11	197,7	9,4	196,0	0,0	195,0	0,6
jul-11	194,8	9,0	194,9	-0,6	196,0	0,5
ago-11	199,4	10,1	196,5	0,9	196,7	0,4
sep-11	195,5	8,9	196,6	0,0	197,2	0,2
oct-11	195,2	9,1	196,3	-0,1	197,5	0,1
nov-11	203,1	7,3	197,1	0,4	197,5	0,0
dic-11	203,5	5,6	197,9	0,4	197,5	0,0
2012	198,0	1,9				
ene-12	178,0	6,1	197,2	-0,4	197,3	-0,1
feb-12	181,9	5,6	197,1	0,0	197,1	-0,1
mar-12	199,3	4,1	197,8	0,4	196,9	-0,1
abr-12	200,4	1,0	195,5	-1,2	196,8	-0,1
may-12	211,1	-0,7	195,3	-0,1	196,8	0,0
jun-12	197,3	-0,2	197,6	1,2	197,1	0,1
jul-12	198,9	2,1	197,6	0,0	197,5	0,2
ago-12	200,7	0,6	197,9	0,2	198,1	0,3
sep-12	194,2	-0,7	198,0	0,1	198,9	0,4
oct-12	201,2	3,1	199,9	0,9	199,8	0,5
nov-12	206,9	1,9	200,7	0,4	200,9	0,5
dic-12	206,1	1,3	201,5	0,4	202,1	0,6
2013						
ene-13	184,4	3,6	202,4	0,5	203,3	0,6
feb-13	186,9	2,8	203,5	0,5	204,7	0,7
mar-13	205,0	2,8	205,3	0,9	206,0	0,6
abr-13	217,6	8,6	208,2	1,4	206,9	0,5
may-13	230,6	9,3	210,3	1,0	207,7	0,4
jun-13	210,9	6,9	208,9	-0,7	208,2	0,3
jul-13	210,3	5,8	207,0	-0,9	208,5	0,1
ago-13	210,7	5,0	208,0	0,5	208,5	0,0
sep-13	205,6	5,9	207,9	0,0	208,2	-0,1
oct-13	207,6	3,2	207,1	-0,4	208,1	-0,1
nov-13	211,5	2,2	206,9	-0,1	207,9	-0,1

(1) El documento que presenta las opciones de desestacionalización y de estimación de la tendencia-ciclo a partir de enero de 2007 se encuentra en:
http://www.mecon.gov.ar/secpro/dir_cn/desestacionalizacion/opciones_mensualesx12-arima2007.PDF

FUENTE: Dirección Nacional de Cuentas Nacionales, INDEC