



Buenos Aires, 28 de septiembre de 2012

Estimador Mensual de Actividad Económica

Estimación provisoria de actividad económica de julio de 2012

El Estimador Mensual de Actividad Económica de **julio de 2012** muestra una variación de **2,7%** con relación al mismo período del año anterior (ver Cuadro).

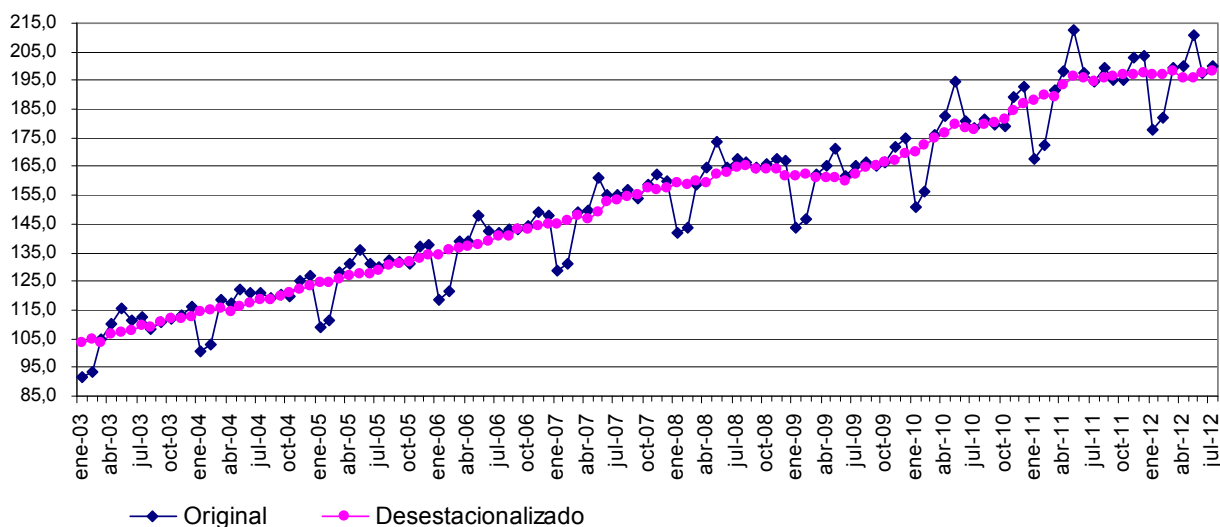
El indicador desestacionalizado del mes de **julio de 2012** con respecto a junio de 2012 arroja una variación de **0,5%** (ver Cuadro).

El Estimador Mensual de Actividad Económica **acumulado del año** respecto de igual período anterior muestra una variación de **2,5%** (ver Cuadro).

Estimador Mensual de Actividad Económica

Período	Respecto al mes anterior (desestacionalizado)	Respecto a igual mes del año anterior	Acumulado del año respecto al acumulado de igual período del año anterior	Acumulado de los últimos 12 meses respecto al acumulado de igual período anterior
Variación porcentual				
2011				
Octubre	0,5	9,1	9,4	9,5
Noviembre	0,0	7,3	9,2	9,3
Diciembre	0,2	5,7	8,9	8,9
2012				
Enero	-0,2	6,1	6,1	8,5
Febrero	0,1	5,6	5,8	8,1
Marzo	0,6	4,1	5,2	7,8
Abril	-1,2	0,9	4,0	7,0
Mayo	-0,1	-0,8	3,0	6,1
Junio	0,8	-0,1	2,4	5,3
Julio	0,5	2,7	2,5	4,8

Estimador Mensual de Actividad Económica (base 1993=100,0)



El calendario anticipado de publicaciones y de los comunicados de prensa de cuentas nacionales está disponible en http://www.indec.gov.ar/contacto/servicio_calendario_2012_completo.asp

ESTIMADOR MENSUAL DE ACTIVIDAD ECONOMICA (1)(2)
Precios de mercado de 1993
Números Índice (Base 1993 = 100,0) y variaciones porcentuales

PERIODO	Indice Serie Original 1993 = 100	Var % respecto a igual periodo del año anterior	Indice Serie Desestacionalizada 1993 = 100	Var % respecto al mes anterior	Indice Serie Tendencia - Ciclo 1993 = 100	Var % respecto al mes anterior
2004	118,0	9,0				
ene-04	100,6	10,2	114,4	1,4	113,8	0,7
feb-04	103,2	10,2	114,9	0,4	114,5	0,6
mar-04	118,8	13,2	115,8	0,8	115,2	0,6
abr-04	117,5	6,8	114,4	-1,2	115,9	0,6
may-04	122,2	5,9	116,1	1,5	116,7	0,6
jun-04	121,0	8,8	117,5	1,2	117,4	0,7
jul-04	120,9	7,3	118,4	0,8	118,3	0,7
ago-04	119,4	10,1	118,8	0,4	119,1	0,7
sep-04	120,5	8,9	120,0	1,0	120,1	0,8
oct-04	119,9	7,3	120,8	0,7	121,0	0,8
nov-04	125,2	10,9	122,0	1,0	122,0	0,8
dic-04	127,1	9,6	123,3	1,1	123,0	0,8
2005	128,9	9,2				
ene-05	108,9	8,2	124,5	0,9	124,0	0,8
feb-05	111,5	8,1	124,6	0,1	125,0	0,8
mar-05	127,9	7,7	126,0	1,2	125,9	0,7
abr-05	130,9	11,4	127,2	1,0	126,8	0,7
may-05	136,2	11,4	127,8	0,5	127,7	0,7
jun-05	131,2	8,4	127,5	-0,2	128,5	0,7
jul-05	130,1	7,7	128,7	0,9	129,3	0,7
ago-05	132,1	10,6	130,4	1,3	130,2	0,7
sep-05	131,7	9,4	131,0	0,5	131,0	0,7
oct-05	131,3	9,5	131,6	0,4	131,9	0,7
nov-05	137,0	9,4	132,9	1,0	132,8	0,7
dic-05	137,6	8,2	134,1	0,9	133,7	0,7
2006	139,8	8,5				
ene-06	118,4	8,7	134,3	0,1	134,7	0,7
feb-06	121,6	9,1	135,7	1,0	135,6	0,7
mar-06	138,9	8,6	136,3	0,5	136,5	0,7
abr-06	138,9	6,2	137,2	0,7	137,4	0,7
may-06	147,7	8,5	137,9	0,5	138,4	0,7
jun-06	142,5	8,6	139,0	0,8	139,4	0,7
jul-06	142,2	9,3	140,8	1,2	140,4	0,7
ago-06	143,3	8,5	140,8	0,0	141,4	0,7
sep-06	142,9	8,5	142,9	1,5	142,3	0,7
oct-06	144,1	9,8	143,1	0,1	143,2	0,6
nov-06	149,1	8,8	144,3	0,8	144,0	0,6
dic-06	147,7	7,4	145,0	0,5	144,8	0,6
2007	151,9	8,7				
ene-07	128,6	8,7	144,9	-0,1	145,7	0,6
feb-07	131,2	7,9	146,2	0,9	146,6	0,6
mar-07	149,1	7,4	147,9	1,2	147,6	0,7
abr-07	149,9	7,9	146,9	-0,7	148,8	0,8
may-07	161,1	9,1	149,3	1,7	150,1	0,8
jun-07	155,1	8,9	152,6	2,2	151,4	0,9
jul-07	155,1	9,1	153,1	0,3	152,7	0,9
ago-07	157,1	9,7	154,4	0,9	153,9	0,8
sep-07	154,0	7,7	155,3	0,6	155,0	0,7
oct-07	159,0	10,3	157,3	1,3	156,0	0,6
nov-07	162,1	8,7	157,1	-0,1	156,9	0,6
dic-07	159,9	8,3	157,3	0,1	157,8	0,6
2008	162,1	6,8				
ene-08	141,6	10,1	159,0	1,1	158,6	0,5
feb-08	143,7	9,5	158,5	-0,3	159,5	0,6
mar-08	158,5	6,3	159,6	0,7	160,4	0,6
abr-08	164,6	9,8	159,4	-0,1	161,4	0,6
may-08	173,6	7,7	162,0	1,6	162,3	0,6
jun-08	164,5	6,0	162,7	0,5	163,1	0,5
jul-08	167,6	8,1	164,9	1,3	163,7	0,4
ago-08	166,5	5,9	165,3	0,2	164,2	0,3
sep-08	164,5	6,8	164,2	-0,6	164,4	0,1
oct-08	165,8	4,3	164,1	-0,1	164,3	0,0
nov-08	167,8	3,6	164,2	0,0	164,1	-0,1
dic-08	166,9	4,3	161,4	-1,7	163,7	-0,2
2009	163,5	0,9				
ene-09	143,8	1,6	161,7	0,1	163,2	-0,3
feb-09	146,8	2,1	162,3	0,4	162,7	-0,3
mar-09	162,3	2,4	161,1	-0,7	162,3	-0,2
abr-09	165,5	0,5	160,9	-0,2	162,1	-0,1
may-09	171,5	-1,2	161,2	0,2	162,2	0,1
jun-09	161,8	-1,6	160,1	-0,7	162,6	0,2
jul-09	165,1	-1,5	162,2	1,3	163,3	0,4
ago-09	166,5	0,0	164,8	1,6	164,2	0,6
sep-09	165,3	0,5	165,0	0,2	165,4	0,7
oct-09	166,7	0,5	166,4	0,8	166,6	0,8
nov-09	171,9	2,4	167,2	0,5	168,0	0,8
dic-09	175,0	4,9	169,3	1,3	169,5	0,9
2010	178,5	9,2				
ene-10	151,2	5,1	170,3	0,6	170,9	0,9
feb-10	156,3	6,4	172,7	1,4	172,4	0,9
mar-10	176,1	8,5	174,7	1,2	173,8	0,8
abr-10	182,5	10,3	176,6	1,1	175,1	0,8
may-10	194,6	13,5	179,4	1,6	176,3	0,7
jun-10	180,8	11,7	178,3	-0,6	177,4	0,6
jul-10	178,7	8,3	178,0	-0,2	178,5	0,6
ago-10	181,2	8,8	179,4	0,8	179,6	0,6
sep-10	179,6	8,7	180,5	0,6	180,8	0,7
oct-10	179,0	7,4	181,2	0,4	182,2	0,8
nov-10	189,3	10,1	184,2	1,6	183,8	0,9
dic-10	192,6	10,1	186,5	1,3	185,6	0,9
2011	194,3	8,9				
ene-11	167,7	11,0	188,1	0,8	187,4	1,0
feb-11	172,3	10,3	189,7	0,9	189,2	1,0
mar-11	191,4	8,7	189,5	-0,1	190,9	0,9
abr-11	198,5	8,8	193,7	2,2	192,5	0,8
may-11	212,6	9,3	196,6	1,5	193,9	0,7
jun-11	197,7	9,4	195,7	-0,4	195,1	0,6
jul-11	194,8	9,0	194,7	-0,5	196,0	0,5
ago-11	199,5	10,1	196,1	0,7	196,6	0,3
sep-11	195,5	8,9	196,2	0,0	197,0	0,2
oct-11	195,2	9,1	197,1	0,5	197,3	0,1
nov-11	203,1	7,3	197,0	0,0	197,3	0,0
dic-11	203,5	5,7	197,4	0,2	197,2	0,0
2012						
ene-12	178,0	6,1	197,0	-0,2	197,1	-0,1
feb-12	181,9	5,6	197,2	0,1	197,0	-0,1
mar-12	199,3	4,1	198,3	0,6	196,9	0,0
abr-12	200,2	0,9	196,0	-1,2	197,0	0,1
may-12	211,0	-0,8	195,8	-0,1	197,4	0,2
jun-12	197,6	-0,1	197,4	0,8	197,9	0,3
jul-12	200,0	2,7	198,5	0,5	198,6	0,4

(1) En este comunicado se han conciliado las series mensuales a las correspondientes trimestrales. Por este motivo se actualizan las series original, desestacionalizada y de tendencia-ciclo desde 1993.

(2) El documento que presenta las opciones de desestacionalización y de estimación de la tendencia-ciclo a partir de enero de 2007 se encuentra en: http://www.mecon.gov.ar/sepro/dir_cn/desestacionalizacion/opciones_mensualesx12-arma2007.PDF

FUENTE: Dirección Nacional de Cuentas Nacionales, INDEC