



Buenos Aires, 13 de Marzo de 2012

Sistema de Índices de Precios Mayoristas, Base 1993=100

Febrero de 2012

Índices	Índice		Variación porcentual de Febrero 2012*		
	Febrero 2012*	Enero 2012	Mes anterior	Diciembre 2011	Febrero 2011
Índice de Precios Internos al por Mayor (IPIM)	515,42	510,26	1,0	2,0	12,6

El Índice de Precios Internos al por Mayor (IPIM) tiene por objeto medir la evolución promedio de los precios de los productos de origen nacional e importado ofrecidos en el mercado interno. Así, tal como señala la metodología, el IPIM es similar al anterior Índice de Precios Mayoristas (base 1981=100).

Durante el mes de Febrero el "Nivel General" del IPIM subió 1,0%. Los "Productos Nacionales" subieron 1,0% como consecuencia de las subas de 2,2% en los "Productos Primarios" y de 0,7% en los "Productos Manufacturados y Energía Eléctrica".

Los "Productos Agropecuarios" subieron 4,3%, como consecuencia de las subas de 5,1% en los "Productos Ganaderos" y de 2,4% en los "Productos Agrícolas".

En los "Productos Manufacturados y Energía Eléctrica", se destacan las subas en "Papel y productos de papel" (1,7%), en "Productos de minerales no metálicos" (1,4%) y en "Sustancias y productos químicos" (1,3%). Por otra parte, se produjo una baja en "Otros medios de transporte" (1,0%). La "Energía Eléctrica" se mantuvo sin cambios.

Los "Productos Importados" subieron 0,4%. Dentro de este capítulo, se destacan las subas de 0,3% en "Productos Manufacturados" y de 3,1% en "Productos Agropecuarios y de la silvicultura", mientras que los "Productos Minerales no Metalíferos" bajaron 1,0%.

Las fechas de difusión de los próximos informes de prensa se encuentran disponibles en internet:

http://www.indec.gov.ar/contacto/servicio_calendario2012.asp

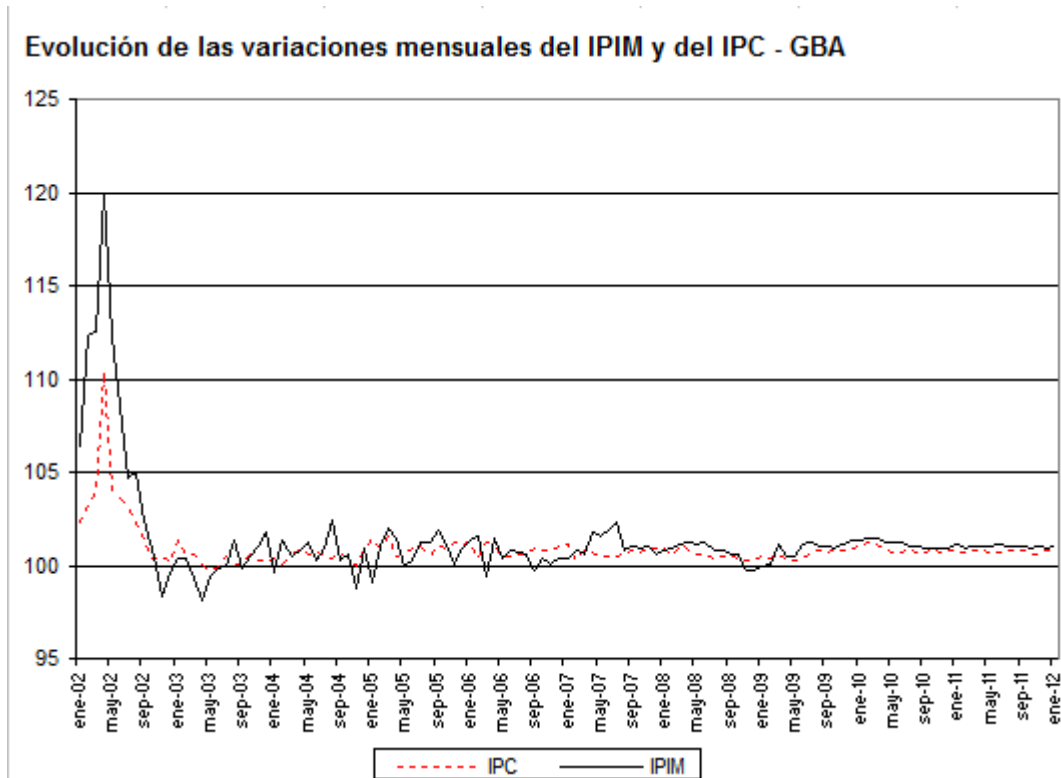
Signos convencionales:

- * Dato provisorio
- Dato ínfimo, menos de la mitad del último dígito mostrado
- ... Dato no disponible a la fecha de presentación de los resultados
- e Dato estimado

Evolución del Índice de Precios Internos al por Mayor (IPIM) y del Índice de Precios al Consumidor del Gran Buenos Aires (IPC-GBA)

Existe una modalidad de uso de la información estadística por parte de los usuarios que consiste en comparar la evolución del Índice de Precios Internos al Por Mayor (IPIM) y del Índice de Precios al Consumidor (IPC - GBA). En este sentido es importante remarcar que al efectuar dicha comparación se deben considerar las diferencias sustanciales existentes entre ambos indicadores, tales como: el objetivo de la elaboración de cada índice, el tipo de informantes, la cobertura geográfica y la conformación de las respectivas canastas.

El gráfico que se presenta a continuación permite visualizar las diferentes evoluciones históricas de ambas series.

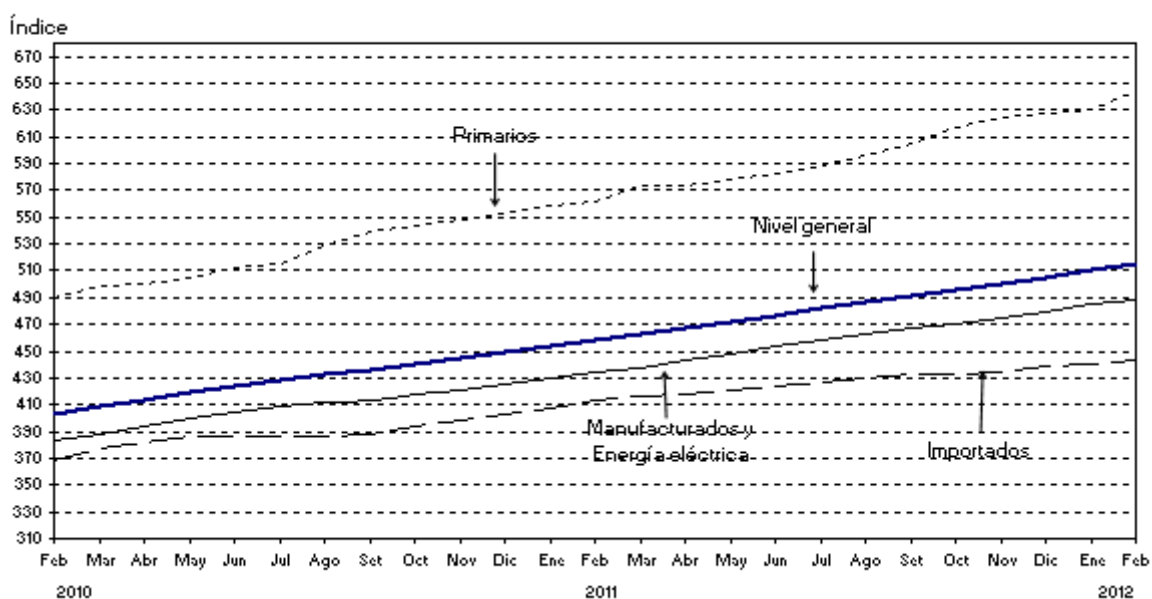


1. Índice de Precios Internos al por Mayor (IPIM)

Nivel general y divisiones	Índice		Variación porcentual de Febrero 2012*		
	Febrero 2012*	Enero 2012	Mes anterior	Diciembre 2011	Febrero 2011
NIVEL GENERAL	515,42	510,26	1,0	2,0	12,6
PRODUCTOS NACIONALES	521,11	515,70	1,0	2,0	13,0
Primarios	644,29	630,68	2,2	2,6	14,7
Agropecuarios	418,50	401,41	4,3	2,8	6,5
Pesqueros	506,09	508,27	-0,4	0,7	-9,5
Petróleo crudo y gas (¹)	1348,17	1341,96	0,5	2,4	25,1
Productos minerales no metalíferos	567,95	559,08	1,6	3,0	23,1
Manufacturados y Energía eléctrica	488,60	485,35	0,7	1,9	12,4
Productos manufacturados	495,19	491,86	0,7	1,9	12,1
Alimentos y bebidas	414,00	411,37	0,6	1,7	8,6
Tabaco	394,95	394,95	-	-	13,5
Productos textiles	392,12	389,24	0,7	0,7	2,8
Prendas de materiales textiles	283,27	281,26	0,7	1,2	8,0
Cuero, artículos de marroquinería y calzado	274,61	271,96	1,0	1,4	12,5
Madera y productos de madera excepto muebles	588,85	581,95	1,2	2,4	17,3
Papel y productos de papel	609,78	599,50	1,7	3,6	19,9
Impresiones y reproducción de grabaciones	363,82	363,45	0,1	4,5	11,6
Productos refinados del petróleo (¹)	856,58	854,10	0,3	2,8	18,6
Sustancias y productos químicos	532,82	525,95	1,3	2,0	11,5
Productos de caucho y plástico	526,93	520,35	1,3	1,7	13,7
Productos de minerales no metálicos	482,42	475,69	1,4	2,3	16,2
Productos metálicos básicos	669,14	665,15	0,6	0,7	9,3
Productos metálicos excepto máquinas y equipos	674,13	672,86	0,2	1,9	12,4
Máquinas y equipos	524,02	518,99	1,0	0,9	17,3
Máquinas y aparatos eléctricos	593,87	588,29	0,9	0,6	4,3
Equipos y aparatos de radio y televisión	108,02	108,06	--	0,1	5,0
Equipos para medicina e instrum. de medición	299,88	300,03	--	1,8	10,9
Vehículos automotores, carrocerías y repuestos	442,04	441,50	0,1	2,4	12,4
Otros medios de transporte	243,84	246,31	-1,0	1,3	5,5
Muebles y otros productos industriales	473,97	473,26	0,2	0,8	13,7
Energía eléctrica	234,45	234,45	-	0,1	36,5
PRODUCTOS IMPORTADOS	442,96	441,02	0,4	1,1	7,3

¹ Fuente: Subsecretaría de Coordinación y Control de Gestión. Ministerio de Planificación Federal, Inversión Pública y Servicios.

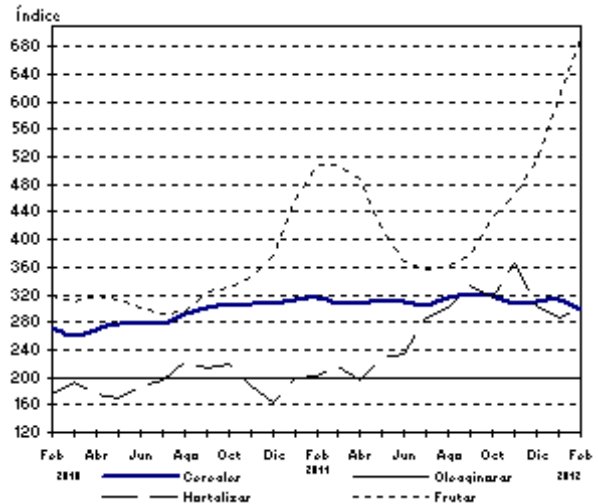
Evolución del Índice de Precios Internos al por Mayor



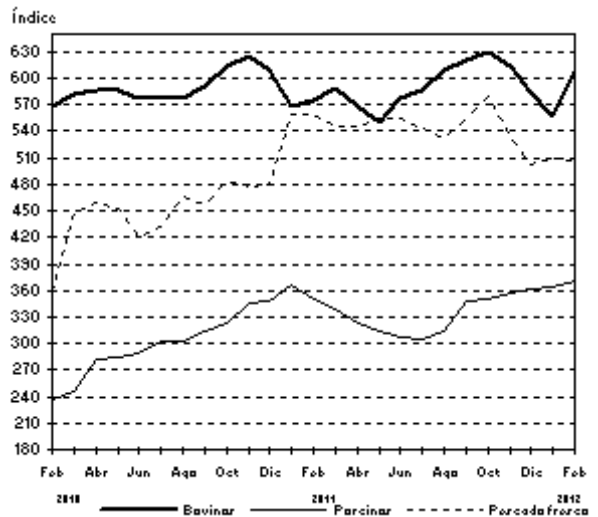
2. Índices de Precios de Productos Primarios del IPIM. Variaciones porcentuales

Productos	Variación porcentual de Febrero 2012* al mes anterior
PRODUCTOS AGRÍCOLAS	2,4
Cereales	-4,4
Trigo	-
Maíz	-
Sorgo granífero	-14,3
Oleaginosas	-
Soja	-
Maní	-
Girasol	-
Lino	-
Hortalizas (1)	6,0
Cebolla	-0,1
Papa	13,1
Tomate redondo común	15,9
Tomate perita	10,4
Zanahoria	-11,2
Zapallo	-3,5
Pimiento	-
Lechuga capuchina	25,6
Lechuga criolla común	20,3
Acelga	7,1
Remolacha	3,2
Frutas (1)	14,5
Naranja para jugo Valencia	14,9
Naranja de ombligo Whashington Navel	2,0
Limón Eureka	55,2
Manzana Red Delicious	-11,8
Manzana Granny Smith	0,4
PRODUCTOS GANADEROS Y DE GRANJA	5,1
Ganado bovino y leche	5,5
Ganado bovino	9,2
Novillo	10,8
Novillito	10,7
Vaca	7,3
Vaquillona	10,9
Terneros	8,8
Leche	0,8
Ganado Porcino y productos de granja	3,0
Ganado porcino	2,3
Capones y hembras	2,5
Chanchas	0,4
Huevos	3,2
PESCADO FRESCO	-0,4
Abadejo	-
Anchoita	-
Caballa	-
Lenguado	-0,5
Merluza	-
Corvina	-3,3
PETRÓLEO CRUDO Y GAS	0,5
Petróleo crudo	0,5
Gas	-0,1

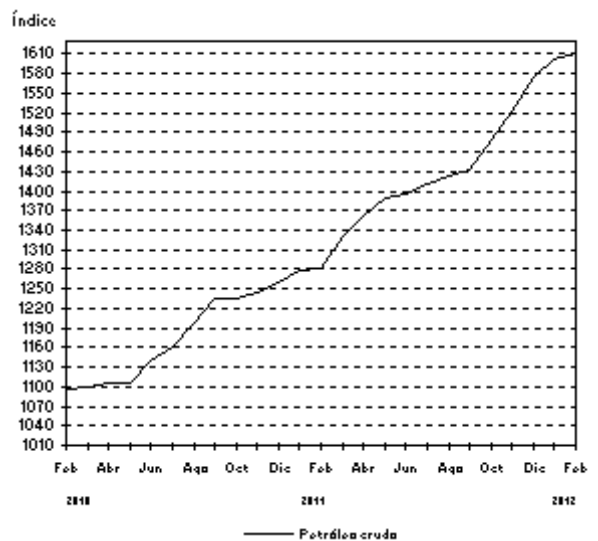
Productos agrícolas



Bovinos, porcinos y pescado fresco



Petróleo crudo



¹ Fuente: Corporación del Mercado Central de Buenos Aires, que incluye el conjunto de las operaciones efectivamente realizadas.

3. Principales variaciones observadas en el Índice de precios Internos al por Mayor (IPIM)

Mayores aumentos

Febrero 2012*/Enero 2012	%
Productos nacionales	
Frutas	14,5
Aceites y grasas vegetales	7,0
Hortalizas y legumbres	6,0
Ganado vacuno y leche	5,5
Productos importados	
Frutas y cafés	3,4
Alimentos diversos	3,0
Insecticidas y plaguicidas	2,8
Cauchos naturales	2,7

Bajas y menores aumentos

Febrero 2012*/Enero 2012	%
Productos nacionales	
Cereales y oleaginosas	-2,5
Alimentos balanceados	-2,5
Repuestos para automotores	-1,5
Motocicletas	-1,1
Productos importados	
Sustancias químicas básicas	-2,6
Abonos y fertilizantes	-1,9
Maderas aserradas	-1,4
Productos minerales para la fabricación de abonos y sustancias químicas	-1,0

Febrero 2012*/Diciembre 2011	%
Productos nacionales	
Frutas	35,1
Aceites y grasas vegetales	9,8
Carrocerías y remolques	7,0
Sustancias químicas básicas	6,6
Productos importados	
Gomas naturales y otros productos de la silvicultura	4,9
Cauchos naturales	4,7
Productos farmacéuticos y veterinarios	4,6
Otros productos químicos	3,7

Febrero 2012*/Diciembre 2011	%
Productos nacionales	
Motores a explosión excepto para automotores	-6,4
Cereales y oleaginosas	-2,4
Máquinas para la industria extractiva y obras de construcción	-1,7
Máquinas y herramientas	-1,3
Productos importados	
Abonos y fertilizantes	-4,1
Frutas y cafés	-3,7
Minerales no ferrosos en formas básicas	-1,4
Maderas aserradas	-1,3

Febrero 2012*/Febrero 2011	%
Productos nacionales	
Hortalizas y legumbres	49,5
Frutas	36,5
Energía eléctrica	36,5
Otros artículos de papel y cartón	33,5
Productos importados	
Frutas y cafés	35,1
Bebidas alcohólicas destiladas	27,1
Productos minerales para la fabricación de abonos y sustancias químicas	20,2
Otros productos químicos	19,8

Febrero 2012*/Febrero 2011	%
Productos nacionales	
Productos pesqueros	-9,5
Aceites y grasas vegetales	-3,6
Cereales y oleaginosas	-3,0
Fibras, hilados y tejidos textiles	-0,6
Productos importados	
Cauchos naturales	-19,4
Minerales no ferrosos en formas básicas	-14,7
Insecticidas y plaguicidas	-4,0
Otros artículos de minerales no metalíferos	-

4. Incidencia sectorial en la variación del Nivel general del IPIM

Nivel general y divisiones	Febrero 2012* Incidencia
NIVEL GENERAL	1,0
PRODUCTOS NACIONALES	0,98
Primarios	0,52
Agropecuarios	0,45
Pesqueros	--
Petróleo crudo y gas	0,06
Productos minerales no metalíferos	0,01
Manufacturados y Energía eléctrica	0,47
Productos manufacturados	0,47
Alimentos y bebidas	0,10
Tabaco	-
Productos textiles	0,02
Prendas de materiales textiles	0,01
Cuero, artículos de marroquinería y calzado	0,01
Madera y productos de madera excepto muebles	0,01
Papel y productos de papel	0,04
Impresiones y reproducción de grabaciones	--
Productos refinados del petróleo	0,03
Sustancias y productos químicos	0,11
Productos de caucho y plástico	0,04
Productos de minerales no metálicos	0,03
Productos metálicos básicos	0,02
Productos metálicos excepto máquinas y equipos	0,01
Máquinas y equipos	0,03
Máquinas y aparatos eléctricos	0,02
Equipos y aparatos de radio y televisión	--
Equipos para medicina e instrum. de medición	--
Vehículos automotores, carrocerías y repuestos	0,01
Otros medios de transporte	--
Muebles y otros productos industriales	--
Energía eléctrica	-
PRODUCTOS IMPORTADOS	0,03

Nota: La incidencia mide la participación que ha tenido cada apertura, en la variación del Nivel general del IPIM respecto al mes anterior. Los totales por suma pueden no coincidir por redondeos en las cifras parciales.

5. Principales incidencias de agregados de productos en la variación del Nivel general del IPIM

Agregados de productos ordenados por sus incidencias	Febrero 2012* Incidencia
Incidencias positivas	
Ganado vacuno y leche	0,34
Frutas	0,09
Petróleo crudo y gas	0,06
Hortalizas y legumbres	0,04
Sustancias químicas básicas	0,04
Ganado porcino y productos de granja	0,04
Productos refinados de petróleo	0,03
Productos de plástico excepto muebles	0,03
Otros artículos de papel y cartón	0,03
Automotores y sus motores	0,03
Productos de chocolate y golosinas	0,02
Artículos de hormigón, de cemento y de yeso	0,02
Aceites y grasas vegetales	0,02
Sustancias plásticas y elastómeros	0,02
Productos fundidos de metales	0,02
Máquinas agrícolas	0,02
Productos lácteos	0,02
Productos cárnicos	0,02
Fibras, hilados y tejidos textiles	0,01
Conductores eléctricos	0,01
Incidencias negativas	
Cereales y oleaginosas	-0,05
Repuestos para automotores	-0,03
Sustancias químicas básicas (importado)	-0,02
Alimentos balanceados	-0,01
Azúcar	--
Productos pesqueros	--
Abonos y fertilizantes (importado)	--
Maderas aserradas (importado)	--

Nota: La incidencia mide la participación que ha tenido cada apertura, en la variación del Nivel general del IPIM respecto al mes anterior.

6. Principales variaciones de productos nacionales seleccionados (IPIM)

Productos (IPIM)	Variación porcentual de Febrero 2012* al mes anterior
Frutas cítricas	35,4
Hortalizas de hoja	19,4
Tomate	13,3
Papa	13,1
Sorgo granífero	-14,3
Zanahoria	-11,2
Frutas de pulpa	-8,2
Alimentos para ganado bovino	-5,6

7. Evolución del Nivel general y principales aperturas del IPIM. Variación porcentual mensual y acumulada respecto a diciembre del año anterior

Período	Nivel general	%	% acumulado	Nacio- nal	%	% acumulado	Prima- rios	%	% acumulado	Manu- facturas y energía eléctrica	%	% acumulado	Pro- ductos impor- tados	%	% acumulado
2001 Dic	100,22	-0,2	-5,3	101,09	-5,4	-5,4	89,68	0,3	-16,6	104,11	-0,2	-2,5	89,14	-1,0	-3,5
2002 Dic	218,44	-0,4	118,0	214,27	-0,3	112,0	268,72	0,6	199,6	199,90	-0,7	92,0	271,46	-1,2	204,5
2003 Dic	222,71	1,7	2,0	221,30	1,7	3,3	272,58	4,2	1,4	207,77	0,8	3,9	240,56	2,6	-11,4
2004 Dic	240,23	0,9	7,9	238,86	0,8	7,9	276,33	0,6	1,4	228,96	0,9	10,2	257,74	1,2	7,1
2005 Dic	265,86	0,9	10,7	266,37	0,9	11,5	335,41	1,7	21,4	248,14	0,7	8,4	259,43	0,7	0,7
2006 Dic	284,85	0,4	7,1	285,18	0,4	7,1	355,73	0,5	6,1	266,55	0,4	7,4	280,69	0,3	8,2
2007 Dic	326,32	0,6	14,6	326,98	0,6	14,7	401,71	-1,4	12,9	307,25	1,4	15,3	317,87	0,5	13,2
2008 Dic	355,10	-0,3	8,8	354,58	-0,2	8,4	401,27	-0,1	-0,1	342,25	-0,2	11,4	361,81	-1,1	13,8
2009 Dic	391,56	1,3	10,3	394,10	1,4	11,1	467,44	2,5	16,5	374,74	1,0	9,5	359,27	-0,7	-0,7
2010 Dic	448,57	0,9	14,6	452,16	0,9	14,7	552,02	0,6	18,1	425,79	1,0	13,6	402,94	1,3	12,2
2011 Feb	457,70	0,9	2,0	461,22	0,9	2,0	561,51	0,6	1,7	434,75	1,0	2,1	412,96	1,5	2,5
Mar	462,10	1,0	3,0	465,74	1,0	3,0	573,28	2,1	3,9	437,35	0,6	2,7	415,82	0,7	3,2
Abr	466,74	1,0	4,1	470,61	1,0	4,1	573,80	0,1	3,9	443,37	1,4	4,1	417,49	0,4	3,6
May	471,54	1,0	5,1	475,52	1,0	5,2	577,70	0,7	4,7	448,54	1,2	5,3	420,92	0,8	4,5
Jun	476,92	1,1	6,3	481,10	1,2	6,4	582,82	0,9	5,6	454,24	1,3	6,7	423,80	0,7	5,2
Jul	481,72	1,0	7,4	486,01	1,0	7,5	588,77	1,0	6,7	458,88	1,0	7,8	427,19	0,8	6,0
Ago	486,61	1,0	8,5	491,07	1,0	8,6	596,61	1,3	8,1	463,20	0,9	8,8	429,83	0,6	6,7
Set	491,60	1,0	9,6	496,20	1,0	9,7	605,10	1,4	9,6	467,46	0,9	9,8	433,06	0,8	7,5
Oct	496,08	0,9	10,6	501,09	1,0	10,8	617,08	2,1	11,8	470,28	0,6	10,4	432,36	-0,2	7,3
Nov	500,81	1,0	11,6	505,98	1,0	11,9	625,30	1,2	13,3	474,48	0,9	11,4	435,06	0,6	8,0
Dic	505,42	0,9	12,7	510,70	0,9	12,9	628,24	0,5	13,8	479,67	1,1	12,7	438,15	0,7	8,7
2012 Ene	510,26	1,0	1,0	515,70	1,0	1,0	630,68	0,4	0,4	485,35	1,2	1,2	441,02	0,7	0,7
Feb*	515,42	1,0	2,0	521,11	1,0	2,0	644,29	2,2	2,6	488,60	0,7	1,9	442,96	0,4	1,1

*Dato provisorio

Sistema de Índices de precios mayoristas, base 1993=100

Febrero 2012

Índices	Índice		Variación % de Febrero 2012* respecto a		
	Febrero 2012*	Enero 2012	Mes anterior	Diciembre 2011	Febrero 2011
Índice de Precios Internos Básicos al por Mayor (IPIB)	521,82	516,17	1,1	2,3	11,7
Índice de Precios Básicos del Productor (IPP)	531,99	525,43	1,2	2,7	11,5

El Índice de Precios Internos Básicos al por Mayor (IPIB) así como el Índice de Precios Básicos del Productor (IPP) permiten desdoblar el movimiento de los precios en aquellos provenientes de modificaciones en las políticas económicas (impuestos, subsidios) de aquellos que resultan decisiones puramente de mercado.

En los casos de bienes transables internacionalmente, el IPIB y el IPP muestran las modificaciones respecto de los términos del intercambio de la producción local.

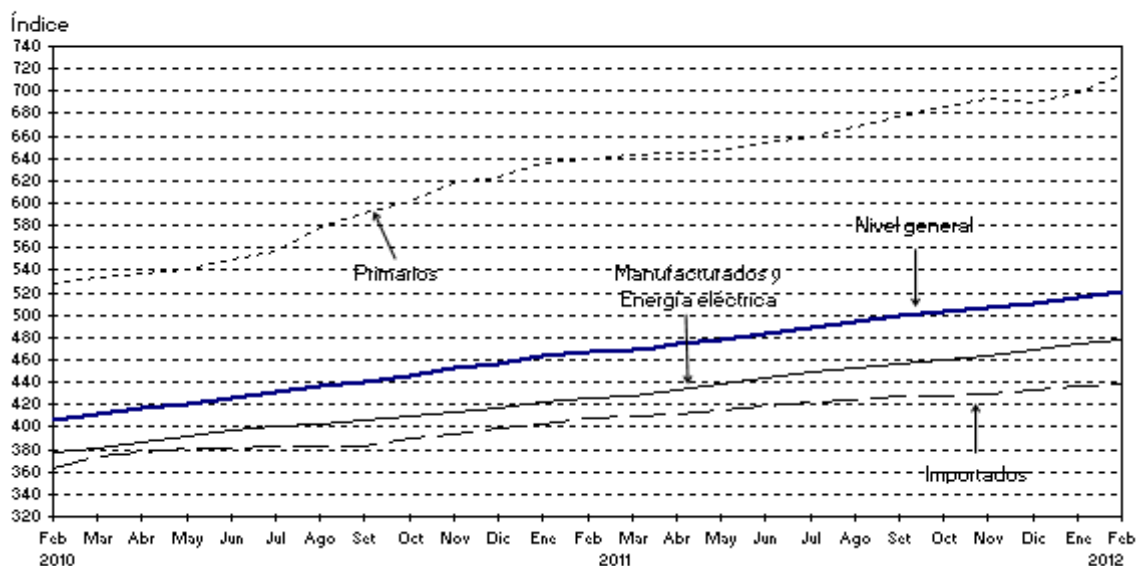
Durante el mes de Febrero, el "Nivel General" del IPIB subió 1,1%. Los "Productos Nacionales" se incrementaron 1,1%, debido a la suba de 0,7% en los "Productos Manufacturados y Energía Eléctrica" y de 2,3% en los "Productos Primarios".

Durante el mes de Febrero el "Nivel General" del IPP subió 1,2%, debido a las subas de 0,9% en los "Productos Manufacturados y Energía Eléctrica" y de 2,2% en los "Productos primarios".

8. Índice de Precios Internos Básicos al por Mayor (IPIB)

Nivel general y divisiones	Índice		Variación porcentual de Febrero 2012*		
	Febrero 2012*	Enero 2012	Mes anterior	Diciembre 2011	Febrero 2011
NIVEL GENERAL	521,82	516,17	1,1	2,3	11,7
PRODUCTOS NACIONALES	528,61	522,65	1,1	2,4	12,0
Primarios	715,11	699,35	2,3	3,8	11,8
Agropecuarios	532,22	512,00	3,9	5,0	3,4
Pesqueros	493,33	495,46	-0,4	0,7	-9,5
Petróleo crudo y gas	1314,55	1308,50	0,5	2,4	25,1
Productos minerales no metalíferos	553,86	545,21	1,6	3,0	23,1
Manufacturados y Energía eléctrica	477,26	474,00	0,7	1,8	12,1
Productos manufacturados	483,27	479,93	0,7	1,9	11,9
Alimentos y bebidas	412,15	409,60	0,6	1,7	8,6
Tabaco	420,38	420,38	-	-	13,4
Productos textiles	382,41	379,60	0,7	0,7	2,8
Prendas de materiales textiles	276,24	274,29	0,7	1,2	8,0
Cuero, artículos de marroquinería y calzado	267,80	265,22	1,0	1,4	12,5
Madera y productos de madera excepto muebles	574,22	567,49	1,2	2,4	17,3
Papel y productos de papel	594,68	584,66	1,7	3,6	19,9
Impresiones y reproducción de grabaciones	347,62	347,25	0,1	4,5	11,9
Productos refinados del petróleo	896,78	894,20	0,3	2,8	18,2
Sustancias y productos químicos	523,21	516,44	1,3	2,0	11,5
Productos de caucho y plástico	519,85	513,36	1,3	1,7	13,7
Productos de minerales no metálicos	470,44	463,88	1,4	2,3	16,2
Productos metálicos básicos	652,55	648,66	0,6	0,7	9,3
Productos metálicos excepto máquinas y equipos	657,84	656,60	0,2	1,9	12,4
Máquinas y equipos	518,04	512,95	1,0	1,0	17,3
Máquinas y aparatos eléctricos	579,24	573,88	0,9	0,6	4,4
Equipos y aparatos de radio y televisión	95,30	95,34	--	0,1	5,0
Equipos para medicina e instrum. de medición	307,01	307,18	-0,1	1,8	11,0
Vehículos automotores, carrocerías y repuestos	433,30	432,76	0,1	2,4	12,5
Otros medios de transporte	237,79	240,20	-1,0	1,3	5,5
Muebles y otros productos industriales	462,23	461,54	0,1	0,8	13,7
Energía eléctrica	235,55	235,55	-	0,1	36,5
PRODUCTOS IMPORTADOS	437,92	436,05	0,4	1,1	7,4

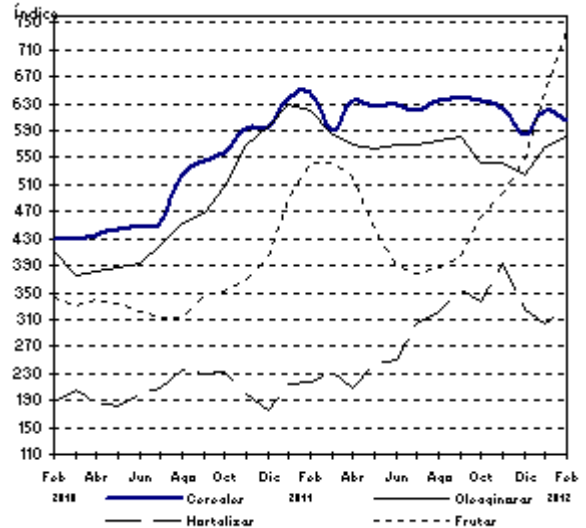
Evolución del Índice de Precios Internos Básicos al por Mayor



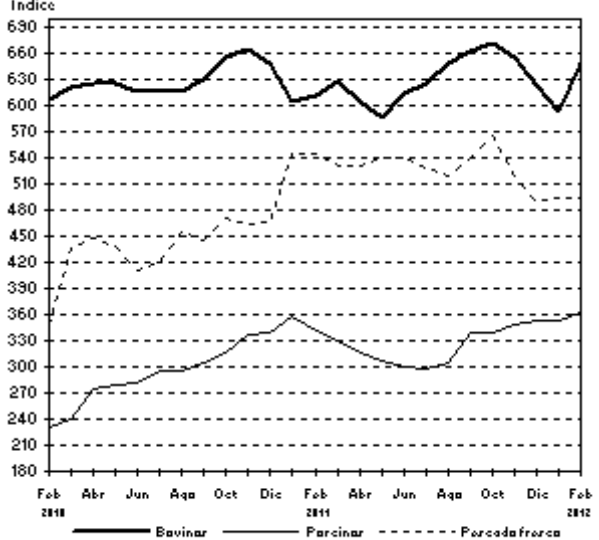
9. Índices de Precios de Productos Primarios del IPIB, variaciones porcentuales

Productos	Variación porcentual de Febrero 2012* al mes anterior
PRODUCTOS AGRÍCOLAS	2,3
Cereales	-2,4
Trigo	-
Maíz	-
Sorgo granífero	-14,3
Oleaginosas	2,4
Soja	3,5
Maní	-
Girasol	-1,4
Lino	-
Hortalizas	6,0
Cebolla	-0,1
Papa	13,1
Tomate redondo común	15,9
Tomate perita	10,4
Zanahoria	-11,2
Zapallo	-3,5
Pimiento	-
Lechuga capuchina	25,6
Lechuga criolla común	20,3
Acelga	7,1
Remolacha	3,2
Frutas	14,5
Naranja para jugo Valencia	14,9
Naranja de ombligo Washington Navel	2,0
Limón Eureka	55,2
Manzana Red Delicious	-11,8
Manzana Granny Smith	0,4
PRODUCTOS GANADEROS Y DE GRANJA	5,3
Ganado bovino y leche	5,7
Ganado bovino	9,2
Novillo	10,8
Novillito	10,7
Vaca	7,3
Vaquillona	10,9
Terneros	8,8
Leche	0,8
Ganado Porcino y productos de granja	3,0
Ganado porcino	2,3
Capones y hembras	2,5
Chanchas	0,4
Huevos	3,2
PESCADO FRESCO	-0,4
Abadejo	-
Anchoita	-
Caballa	-
Lenguado	-0,5
Merluza	-
Corvina	-3,3
PETRÓLEO CRUDO Y GAS	0,5
Petróleo crudo	0,5
Gas	-0,1

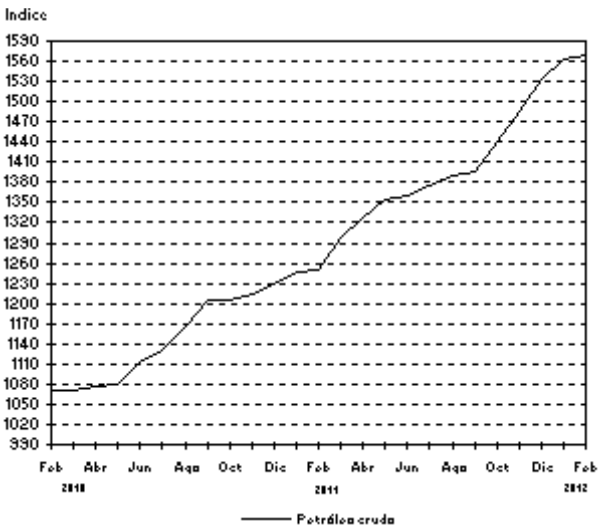
Productos agrícolas



Bovinos, porcinos y pescado fresco



Petróleo crudo



¹ Fuente: Corporación del Mercado Central de Buenos Aires, que incluye el conjunto de las operaciones efectivamente realizadas.

10. Evolución del Nivel general y principales aperturas del IPIB.

Variación porcentual mensual y acumulada respecto a diciembre del año anterior

Período	Nivel general	% acumulado	Nacional	% acumulado	Primarios	% acumulado	Manufacturas y energía eléctrica	% acumulado	Productos importados	% acumulado
2001 Dic	96,24	-0,2	96,84	-0,2	89,10	0,2	98,97	-0,2	88,77	-1,0
2002 Dic	218,17	0,5	213,82	0,6	270,81	1,5	198,13	0,2	271,84	-0,4
2003 Dic	219,51	1,8	218,06	1,7	275,05	4,1	202,36	0,9	237,49	2,6
2004 Dic	236,37	0,8	234,91	0,8	277,66	0,6	223,14	0,8	254,38	1,2
2005 Dic	262,69	0,9	263,19	1,0	336,32	1,6	243,05	0,7	256,48	0,7
2006 Dic	282,37	0,4	282,78	0,4	357,72	0,5	262,14	0,4	277,41	0,2
2007 Dic	329,28	0,5	330,52	0,5	429,36	-1,6	303,30	1,4	313,98	0,5
2008 Dic	354,45	-0,4	354,24	-0,3	411,53	-0,6	338,47	-0,3	356,99	-1,1
2009 Dic	395,13	1,4	398,39	1,6	508,90	2,9	367,96	1,1	354,84	-0,7
2010 Dic	457,03	1,0	461,79	1,0	623,58	1,0	417,24	1,0	398,15	1,3
2011 Feb	467,08	0,9	471,88	0,9	639,61	0,5	425,70	1,0	407,77	1,5
Mar	469,71	0,6	474,49	0,6	642,72	0,5	428,17	0,6	410,55	0,7
Abr	474,19	1,0	479,21	1,0	645,27	0,4	433,49	1,2	412,19	0,4
May	478,58	0,9	483,68	0,9	647,22	0,3	438,65	1,2	415,58	0,8
Jun	484,04	1,1	489,34	1,2	653,30	0,9	444,20	1,3	418,55	0,7
Jul	488,76	1,0	494,16	1,0	659,39	0,9	448,67	1,0	421,99	0,8
Ago	493,62	1,0	499,21	1,0	668,18	1,3	452,68	0,9	424,61	0,6
Set	498,75	1,0	504,50	1,1	677,61	1,4	456,83	0,9	427,75	0,7
Oct	502,39	0,7	508,47	0,8	685,78	1,2	459,65	0,6	427,26	-0,1
Nov	506,87	0,9	513,08	0,9	693,35	1,1	463,45	0,8	430,02	0,6
Dic	510,03	0,6	516,23	0,6	689,24	-0,6	468,60	1,1	433,31	0,8
2012 Ene	516,17	1,2	522,65	1,2	699,35	1,5	474,00	1,2	436,05	0,6
Feb*	521,82	1,1	528,61	1,1	715,11	2,3	477,26	0,7	437,92	0,4

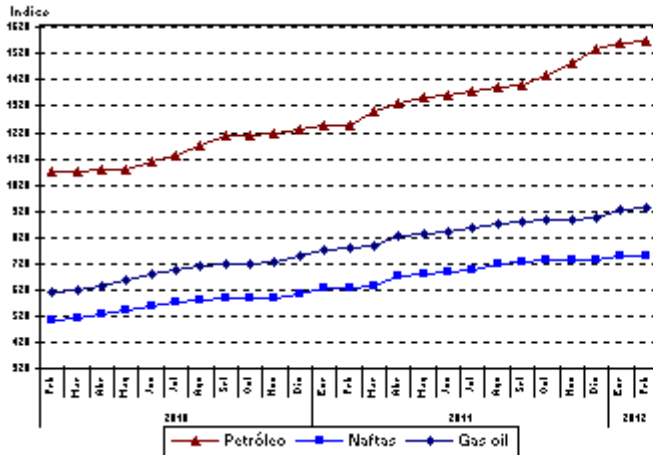
*Dato provisorio

11. Evolución de los índices de precios de bienes relacionados con sus insumos, IPIB base 1993=100

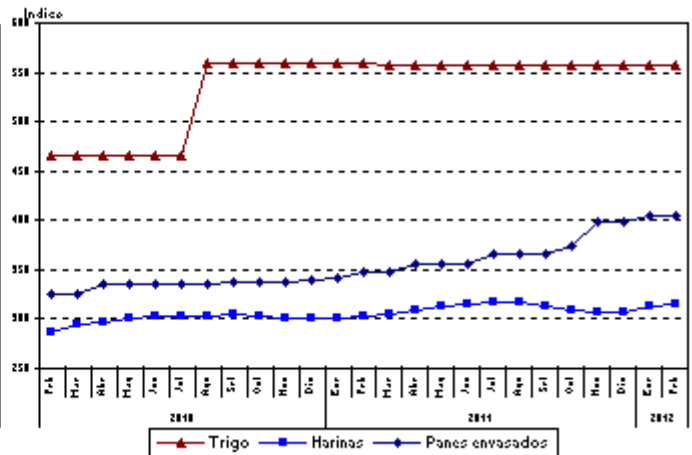
Estos gráficos permiten observar la evolución desde Febrero 2010 de distintos grupos de índices relacionados, que reflejan la variación de precios de productos que participan en distintas etapas de una misma cadena de producción.

Se puede observar que los índices de los insumos básicos de cada agrupación en general, presentan niveles superiores a los productos que los utilizan como consumo intermedio.

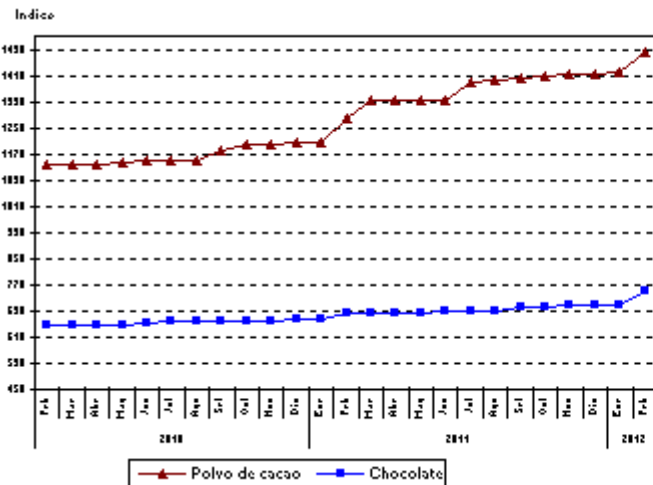
Evolución de los índices de Petróleo, Naftas y Gas oil, IPIB base 1993=100



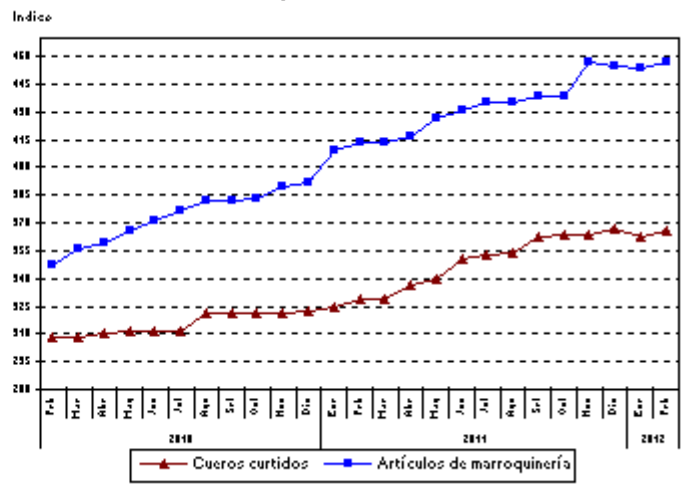
Evolución de los índices de Trigo, Harinas y Panes envasados, IPIB base 1993=100



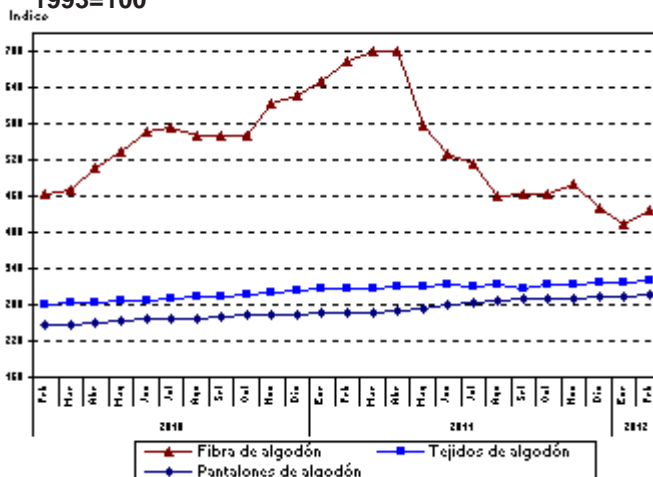
Evolución de los índices de Polvo de cacao y Chocolate, IPIB base 1993=100



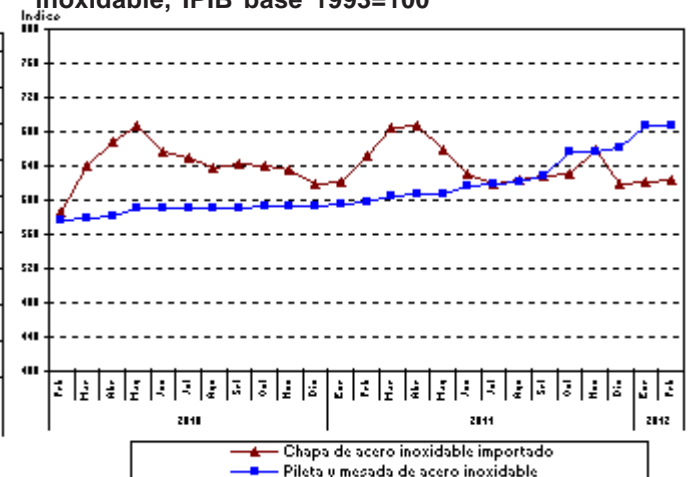
Evolución de los índices de Cueros curtidos y Artículos de marroquinería, IPIB base 1993=100



Evolución de los índices de Fibra algodón, Tejidos de algodón y Pantalones de algodón, IPIB base 1993=100



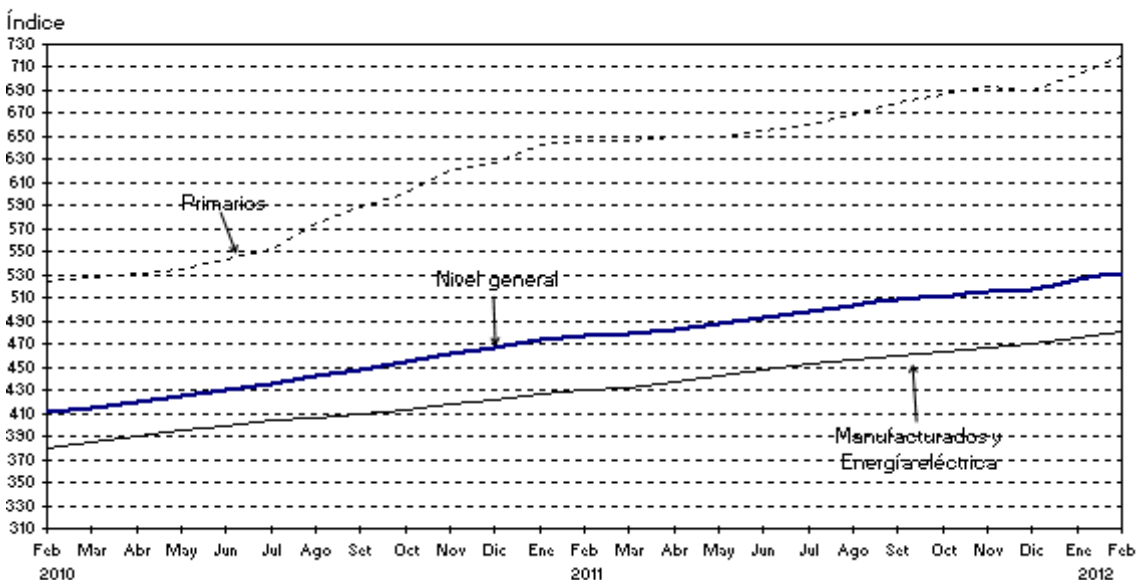
Evolución de los índices de Chapa de acero inoxidable (imp) y Pileta y mesada de acero inoxidable, IPIB base 1993=100



12. Índice de Precios Básicos del Productor (IPP)

Nivel general y divisiones	Índice		Variación porcentual de Febrero 2012*		
	Febrero 2012*	Enero 2012	Mes anterior	Diciembre 2011	Febrero 2011
NIVEL GENERAL	531,99	525,43	1,2	2,7	11,5
Primarios	719,31	703,92	2,2	4,3	11,3
Agropecuarios	542,23	522,78	3,7	6,0	2,9
Pesqueros	493,33	495,46	-0,4	0,7	-9,5
Petróleo crudo y gas	1314,55	1308,50	0,5	2,4	25,1
Productos minerales no metalíferos	553,86	545,21	1,6	3,0	23,1
Manufacturados y Energía eléctrica	480,14	476,02	0,9	2,1	11,6
Productos manufacturados	485,54	481,33	0,9	2,1	11,3
Alimentos y bebidas	417,57	412,09	1,3	2,6	7,0
Tabaco	420,38	420,38	-	-	13,4
Productos textiles	380,96	378,12	0,8	0,7	2,6
Prendas de materiales textiles	276,24	274,29	0,7	1,2	8,0
Cuero, artículos de marroquinería y calzado	296,90	294,30	0,9	0,7	12,1
Madera y productos de madera excepto muebles	573,43	566,69	1,2	2,5	17,2
Papel y productos de papel	593,28	583,29	1,7	3,6	19,7
Impresiones y reproducción de grabaciones	348,04	347,67	0,1	4,6	11,9
Productos refinados del petróleo	896,78	894,20	0,3	2,8	18,2
Sustancias y productos químicos	535,62	528,04	1,4	2,2	11,7
Productos de caucho y plástico	521,21	514,74	1,3	1,7	13,7
Productos de minerales no metálicos	467,38	460,94	1,4	2,2	16,1
Productos metálicos básicos	656,28	652,85	0,5	0,6	9,3
Productos metálicos excepto máquinas y equipos	654,92	653,61	0,2	1,9	12,3
Máquinas y equipos	511,63	506,64	1,0	1,0	17,2
Máquinas y aparatos eléctricos	566,15	560,93	0,9	0,6	4,7
Equipos y aparatos de radio y televisión	95,30	95,34	--	0,1	5,0
Equipos para medicina e instrum. de medición	304,74	304,91	-0,1	1,8	11,0
Vehículos automotores, carrocerías y repuestos	434,65	434,41	0,1	2,3	12,4
Otros medios de transporte	237,79	240,20	-1,0	1,3	5,5
Muebles y otros productos industriales	458,43	457,78	0,1	0,9	13,7
Energía eléctrica	235,55	235,55	-	0,1	36,5

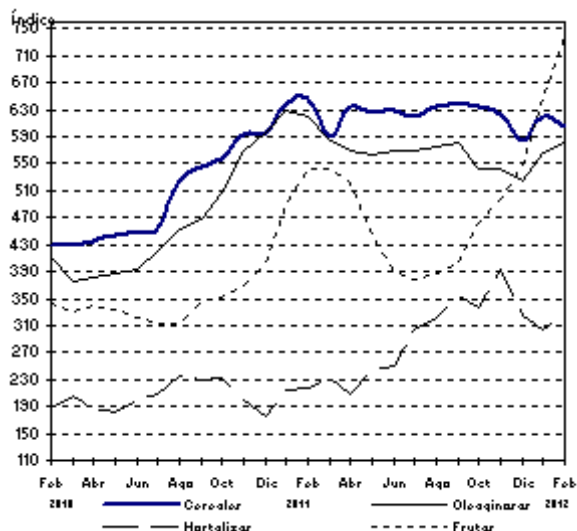
Evolución del Índice de Precios Básicos del Productor



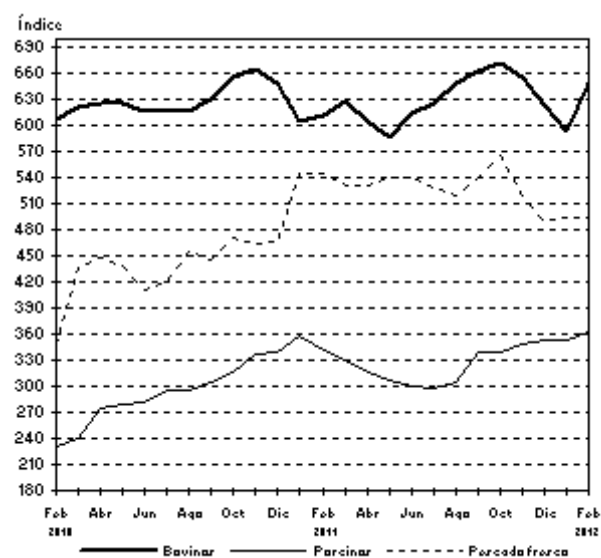
13. Índices de Precios de Productos Primarios del IPP. Variaciones porcentuales

Productos	Variación porcentual de Febrero 2012* al mes anterior
PRODUCTOS AGRÍCOLAS	2,4
Cereales	-2,4
Trigo	-
Maíz	-
Sorgo granífero	-14,3
Oleaginosas	2,4
Soja	3,5
Maní	-
Girasol	-1,4
Lino	-
Hortalizas	6,0
Cebolla	-0,1
Papa	13,1
Tomate redondo común	15,9
Tomate perita	10,4
Zanahoria	-11,2
Zapallo	-3,5
Pimiento	-
Lechuga capuchina	25,6
Lechuga criolla común	20,3
Acelga	7,1
Remolacha	3,2
Frutas	14,5
Naranja para jugo Valencia	14,9
Naranja de ombligo Washington Navel	2,0
Limón Eureka	55,2
Manzana Red Delicious	-11,8
Manzana Granny Smith	0,4
PRODUCTOS GANADEROS Y DE GRANJA	5,3
Ganado bovino y leche	5,7
Ganado bovino	9,2
Novillo	10,8
Novillito	10,7
Vaca	7,3
Vaquillona	10,9
Terneros	8,8
Leche	0,8
Ganado Porcino y productos de granja	3,0
Ganado porcino	2,3
Capones y hembras	2,5
Chanchas	0,4
Huevos	3,2
PESCADO FRESCO	-0,4
Abadejo	-
Anchoita	-
Caballa	-
Lenguado	-0,5
Merluza	-
Corvina	-3,3
PETRÓLEO CRUDO Y GAS	0,5
Petróleo crudo	0,5
Gas	-0,1

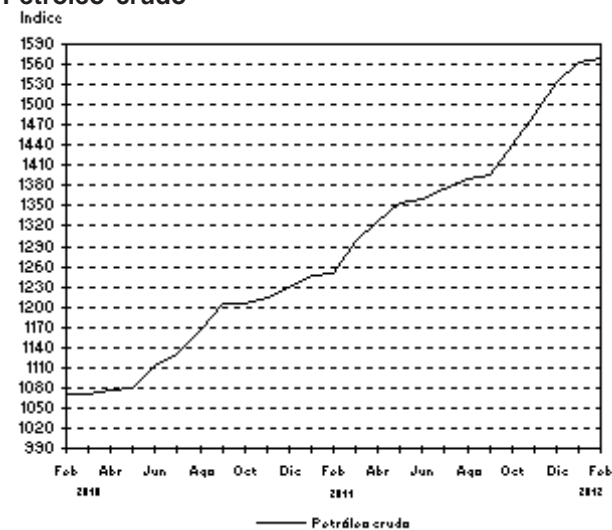
Productos agrícolas



Bovinos, porcinos y pescado fresco



Petróleo crudo



* Fuente: Corporación del Mercado Central de Buenos Aires, que incluye el conjunto de las operaciones efectivamente realizadas.

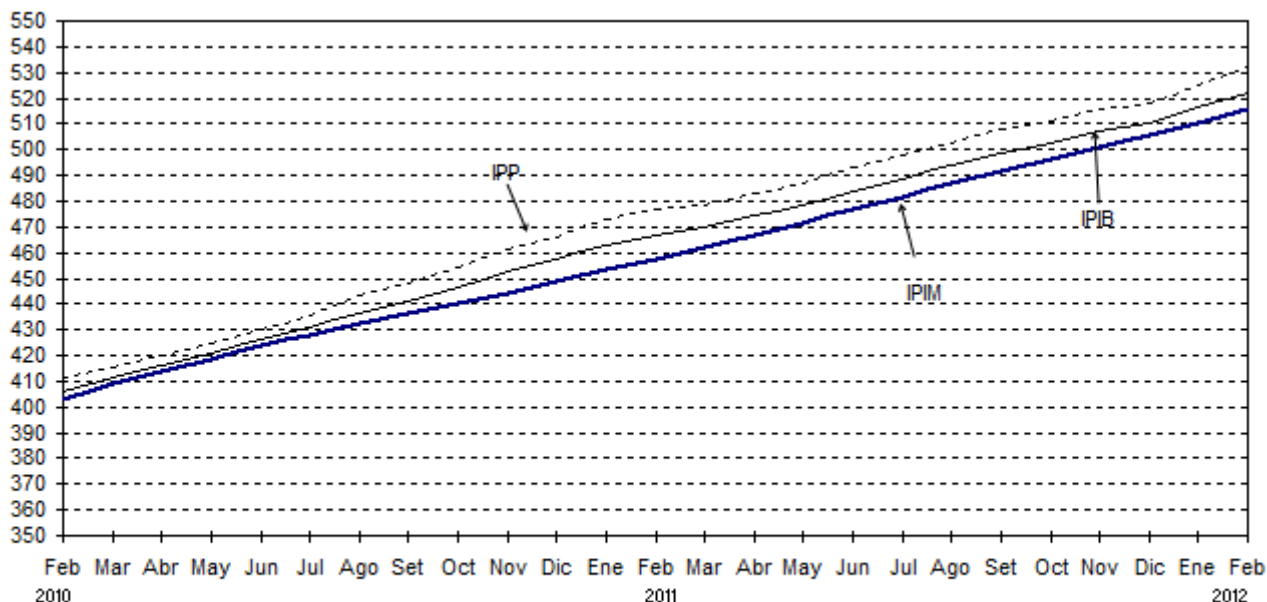
14. Evolución del Nivel general y principales aperturas del IPP. Variación porcentual mensual y acumulada respecto a diciembre del año anterior

Período	Nivel general	% acumulado		Primarios	% acumulado		Manu- facturas y energía eléctrica	% acum.		
2001	Dic	96,81	-0,2	-5,6	89,06	0,4	-16,1	98,95	-0,3	-2,6
2002	Dic	217,73	0,4	124,9	272,99	1,3	206,5	202,44	0,1	104,6
2003	Dic	221,93	1,9	1,9	277,05	4,4	1,5	206,68	1,0	2,1
2004	Dic	236,89	1,0	6,7	275,73	0,6	-0,5	226,14	1,1	9,4
2005	Dic	264,28	1,1	11,6	332,14	1,8	20,5	245,49	0,8	8,6
2006	Dic	285,66	0,5	8,1	359,01	0,7	8,1	265,35	0,5	8,1
2007	Dic	335,90	0,6	17,6	430,71	-1,5	20,0	309,66	1,5	16,7
2008	Dic	355,09	-0,5	5,7	406,93	-0,7	-5,5	340,74	-0,4	10,0
2009	Dic	401,75	1,5	13,1	509,66	2,7	25,2	371,88	1,1	9,1
2010	Dic	466,17	1,1	16,0	626,83	1,2	23,0	421,70	1,0	13,4
2011	Feb	477,23	0,9	2,4	646,51	0,6	3,1	430,38	1,0	2,1
	Mar	478,69	0,3	2,7	646,49	--	3,1	432,24	0,4	2,5
	Abr	483,43	1,0	3,7	649,90	0,5	3,7	437,35	1,2	3,7
	May	487,32	0,8	4,5	650,45	0,1	3,8	442,17	1,1	4,9
	Jun	492,97	1,2	5,7	655,49	0,8	4,6	447,99	1,3	6,2
	Jul	497,71	1,0	6,8	660,72	0,8	5,4	452,59	1,0	7,3
	Ago	502,64	1,0	7,8	669,55	1,3	6,8	456,44	0,9	8,2
	Set	507,83	1,0	8,9	678,82	1,4	8,3	460,50	0,9	9,2
	Oct	511,25	0,7	9,7	686,04	1,1	9,4	462,87	0,5	9,8
	Nov	515,57	0,8	10,6	693,84	1,1	10,7	466,22	0,7	10,6
	Dic	517,92	0,5	11,1	689,76	-0,6	10,0	470,36	0,9	11,5
	2012	Ene	525,43	1,5	1,5	703,92	2,1	2,1	476,02	1,2
Feb*		531,99	1,2	2,7	719,31	2,2	4,3	480,14	0,9	2,1

* Dato provisorio

15. Evolución del Nivel general del IPIM, IPIB e IPP

Indice



Síntesis metodológica

Las ponderaciones del sector primario son valores brutos de producción netos de impuestos, estimados por las Cuentas Nacionales; las del sector manufacturero son valores de producción provenientes del Censo Nacional Económico de 1994 (que suministró datos de 1993); la energía eléctrica está ponderada con la facturación de las empresas distribuidoras; y las del sector de productos importados se calcularon a partir del valor CIF (costo, seguro y flete) de las importaciones realizadas durante 1993. Las ponderaciones de cada índice son consistentes con la cobertura y el tratamiento impositivo de cada uno de ellos. Para el cálculo se utiliza una fórmula de ponderaciones fijas referidas al año base, del tipo Laspeyres.

Los precios observados corresponden al día 15 de cada mes, salvo excepciones, ya que en algunos sectores se trata de promedios mensuales (de precios diarios o de varios precios durante el mes) o de precios de la semana que incluyen el día 15. Para más información consultar la metodología.

Estructura de ponderaciones de los índices de precios mayoristas, base 1993

	IPIM	IPIB	IPP
Nivel General	100,00	100,00	100,00
Índice de Productos Nacionales	92,71	92,52	100,00
Productos Primarios	19,36	19,98	21,68
Productos agropecuarios	13,55	13,98	15,41
Productos pesqueros	0,68	0,70	0,68
Productos de minas y canteras	5,13	5,30	5,59
Productos Manufacturados y Energía eléctrica	73,35	72,54	78,32
Productos manufacturados	71,49	70,78	76,63
Energía eléctrica	1,86	1,76	1,69
Índice de Productos Importados	7,29	7,48	///