



Buenos Aires, 17 de Marzo de 2014

## Sistema de Índices de Precios Mayoristas, Base 1993=100

### Febrero de 2014

Índices	Índice		Variación porcentual de Febrero 2014*		
	Febrero 2014*	Enero 2014	Mes anterior	Diciembre 2013	Febrero 2013
Índice de Precios Internos al por Mayor (IPIM)	723,87	688,67	5,1	10,3	24,0

El Índice de Precios Internos al por Mayor (IPIM) tiene por objeto medir la evolución promedio de los precios de los productos de origen nacional e importado ofrecidos en el mercado interno. Así, tal como señala la metodología, el IPIM es similar al anterior Índice de Precios Mayoristas (base 1981=100).

Durante el mes de Febrero el "Nivel General" del IPIM subió 5,1%. Los "Productos Nacionales" subieron 4,8% como consecuencia de las subas de 5,8% en los "Productos Primarios" y de 4,5% en los "Productos Manufacturados y Energía Eléctrica".

Los "Productos Agropecuarios" subieron 10,6%, como consecuencia de las subas en los "Productos Agrícolas" de 13,7% y de 9,4% en los "Productos Ganaderos".

En los "Productos Manufacturados y Energía Eléctrica", se destacan las subas en "Tabaco" (10,1%), en "Muebles y otros productos industriales" (6,6%) y en "Máquinas y equipos" (6,5%). La "Energía Eléctrica" se mantuvo sin cambios.

Los "Productos Importados" subieron 9,4%. Dentro de este capítulo, se destacan las subas en "Productos Manufacturados" de 9,4%, en "Productos Agropecuarios y de la silvicultura" 9,2% y en "Productos minerales no metalíferos" 10,6%.

Las fechas de difusión de los próximos informes de prensa se encuentran disponibles en internet:

[http://www.indec.gov.ar/contacto/servicio\\_calendario2014.asp](http://www.indec.gov.ar/contacto/servicio_calendario2014.asp)

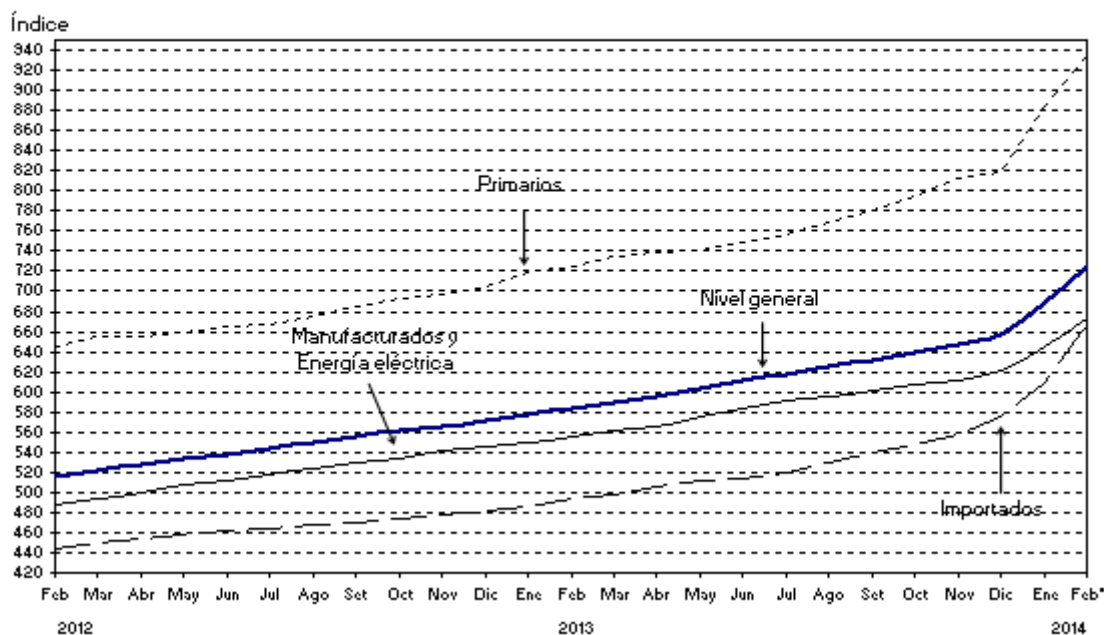
#### Signos convencionales:

- \* Dato provisorio
- Dato ínfimo, menos de la mitad del último dígito mostrado
- ... Dato no disponible a la fecha de presentación de los resultados
- e Dato estimado

## 1. Índice de Precios Internos al por Mayor (IPIM)

Nivel general y divisiones	Índice		Variación porcentual de Febrero 2014*		
	Febrero 2014*	Enero 2014	Mes anterior	Diciembre 2013	Febrero 2013
<b>NIVEL GENERAL</b>	<b>723,87</b>	<b>688,67</b>	<b>5,1</b>	<b>10,3</b>	<b>24,0</b>
PRODUCTOS NACIONALES	728,33	694,87	4,8	9,9	23,3
<b>Primarios</b>	<b>934,45</b>	<b>883,28</b>	<b>5,8</b>	<b>14,3</b>	<b>28,8</b>
Agropecuarios	624,16	564,19	10,6	17,1	34,4
Pesqueros	619,57	601,33	3,0	4,1	15,7
Petróleo crudo y gas	1.920,71	1.887,34	1,8	12,5	25,2
Productos minerales no metalíferos	827,11	803,28	3,0	7,0	17,5
<b>Manufacturados y Energía eléctrica</b>	<b>673,92</b>	<b>645,13</b>	<b>4,5</b>	<b>8,4</b>	<b>21,4</b>
<b>Productos manufacturados</b>	<b>684,66</b>	<b>655,12</b>	<b>4,5</b>	<b>8,5</b>	<b>21,6</b>
Alimentos y bebidas	549,94	530,09	3,7	6,1	16,7
Tabaco	590,20	536,20	10,1	10,1	21,8
Productos textiles	505,96	484,33	4,5	5,9	14,9
Prendas de materiales textiles	352,96	339,56	3,9	7,7	15,6
Cuero, artículos de marroquinería y calzado	351,20	337,87	3,9	5,0	13,5
Madera y productos de madera excepto muebles	818,08	785,87	4,1	8,6	22,2
Papel y productos de papel	947,70	909,51	4,2	7,9	28,6
Impresiones y reproducción de grabaciones	490,65	479,30	2,4	5,6	16,8
Productos refinados del petróleo	1.149,72	1.109,94	3,6	8,6	21,6
Sustancias y productos químicos	751,97	720,49	4,4	11,5	25,5
Productos de caucho y plástico	758,01	727,33	4,2	8,7	23,6
Productos de minerales no metálicos	693,77	665,44	4,3	7,6	22,9
Productos metálicos básicos	900,60	872,19	3,3	6,9	18,9
Productos metálicos excepto máquinas y equipos	957,67	911,08	5,1	9,9	25,7
Máquinas y equipos	756,03	709,92	6,5	11,3	26,5
Máquinas y aparatos eléctricos	848,26	810,77	4,6	9,8	25,8
Equipos y aparatos de radio y televisión	113,93	111,60	2,1	2,1	2,7
Equipos para medicina e instrum. de medición	419,76	398,17	5,4	7,1	20,9
Vehículos automotores, carrocerías y repuestos	648,60	609,79	6,4	10,5	26,4
Otros medios de transporte	282,55	275,65	2,5	4,8	10,9
Muebles y otros productos industriales	640,38	601,01	6,6	8,6	20,2
<b>Energía eléctrica</b>	<b>259,92</b>	<b>259,92</b>	<b>-</b>	<b>1,3</b>	<b>3,5</b>
PRODUCTOS IMPORTADOS	667,10	609,75	9,4	16,1	35,1

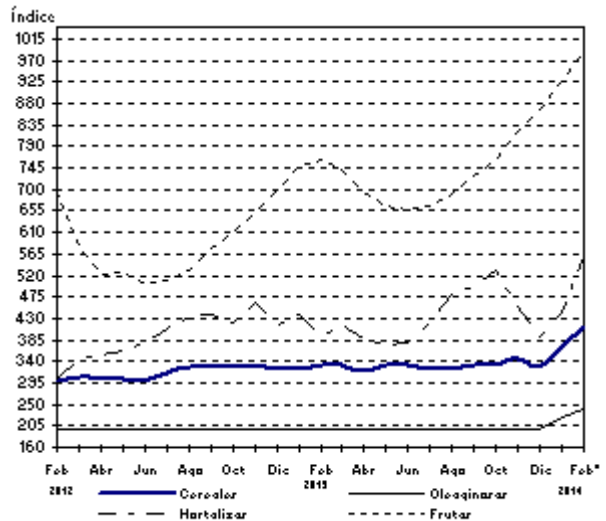
### Evolución del Índice de Precios Internos al por Mayor



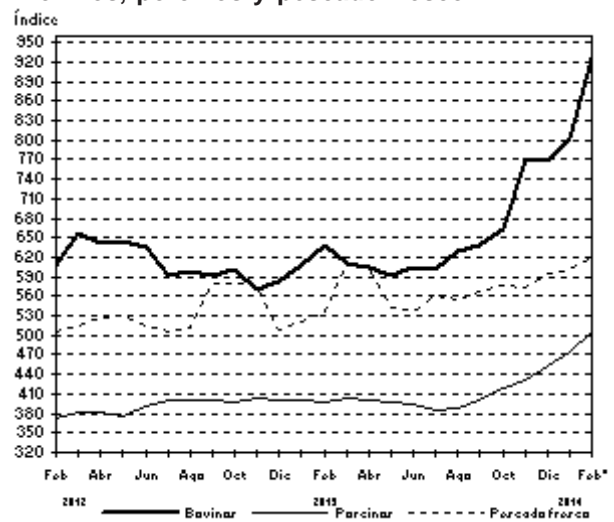
## 2. Índices de Precios de Productos Primarios del IPIM. Variaciones porcentuales

Productos	Variación porcentual de Febrero 2014* al mes anterior
<b>PRODUCTOS AGRÍCOLAS</b>	<b>13,7</b>
<b>Cereales</b>	<b>9,6</b>
Trigo	15,1
Maíz	3,4
Sorgo granífero	16,2
<b>Oleaginosas</b>	<b>9,5</b>
Soja	11,4
Maní	-
Girasol	-
Lino	-
<b>Hortalizas</b>	<b>26,2</b>
Cebolla	14,5
Papa	-1,6
Tomate redondo común	40,1
Tomate perita	40,2
Zanahoria	34,0
Zapallo	2,0
Pimiento	48,2
Lechuga capuchina	10,6
Lechuga criolla común	6,4
Acelga	102,0
Remolacha	53,4
<b>Frutas</b>	<b>6,9</b>
Naranja para jugo Valencia	23,2
Naranja de ombligo Whashington Navel	-
Limón Eureka	1,4
Manzana Red Delicious	1,5
Manzana Granny Smith	-3,7
<b>PRODUCTOS GANADEROS Y DE GRANJA</b>	<b>9,4</b>
<b>Ganado bovino y leche</b>	<b>11,0</b>
<b>Ganado bovino</b>	<b>15,7</b>
Novillo	18,4
Novillito	17,0
Vaca	13,9
Vaquillona	16,4
Terneros	15,2
<b>Leche</b>	<b>5,3</b>
<b>Ganado Porcino y productos de granja</b>	<b>0,6</b>
<b>Ganado porcino</b>	<b>6,7</b>
Capones y hembras	6,7
Chanchas	6,4
<b>Huevos</b>	<b>-0,6</b>
<b>PESCADO FRESCO</b>	<b>3,0</b>
Abadejo	-
Anchoita	-
Caballa	-
Lenguado	8,9
Merluza	-
Corvina	5,2
<b>PETRÓLEO CRUDO Y GAS</b>	<b>1,8</b>
Petróleo crudo	1,6
Gas	3,7

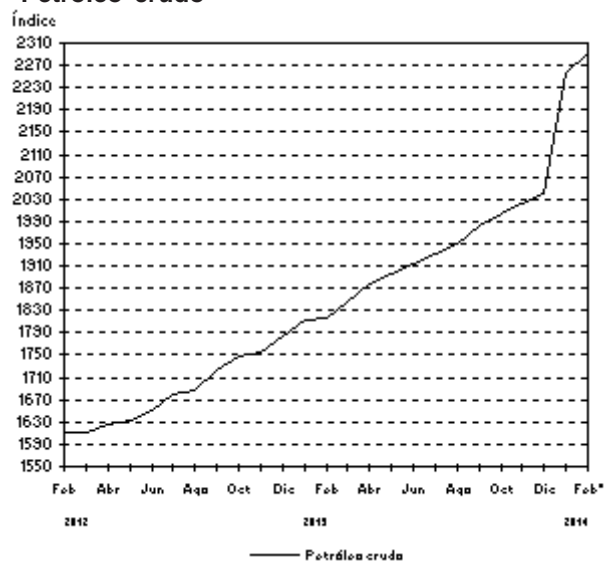
### Productos agrícolas



### Bovinos, porcinos y pescado fresco



### Petróleo crudo



### 3. Principales variaciones observadas en el Índice de precios Internos al por Mayor (IPIIM)

#### Mayores aumentos

Febrero 2014*/Enero 2014	%
<b>Productos nacionales</b>	
Hortalizas y legumbres	26,2
Aceites y grasas vegetales	21,4
Rodamientos	18,8
Motores a explosión excepto para automotores	17,0
<b>Productos importados</b>	
Abonos y fertilizantes	24,4
Máquinas de oficina e informática	13,6
Hierro y acero en formas básicas	12,7
Insecticidas y plaguicidas	12,5

#### Bajas y menores aumentos

Febrero 2014*/Enero 2014	%
<b>Productos nacionales</b>	
Energía eléctrica	-
Equipos de iluminación	-
Cervezas	-
Productos farináceos	0,1
<b>Productos importados</b>	
Aparatos de grabación y reproducción de sonidos	-
Otros artículos de minerales no metalíferos	-
Grabaciones y reproducciones	2,7
Máquinas herramientas	3,0

Febrero 2014*/Diciembre 2013	%
<b>Productos nacionales</b>	
Hortalizas y legumbres	43,3
Aceites y grasas vegetales	26,3
Cereales y oleaginosas	23,8
Motores a explosión excepto para automotores	22,6
<b>Productos importados</b>	
Abonos y fertilizantes	32,9
Sustancias químicas básicas	22,4
Hierro y acero en formas básicas	21,6
Insecticidas y plaguicidas	20,9

Febrero 2014*/Diciembre 2013	%
<b>Productos nacionales</b>	
Cervezas	-0,8
Productos fundidos de metales	0,6
Bebidas no alcohólicas	0,9
Vinos y sidra	1,0
<b>Productos importados</b>	
Otros artículos de minerales no metalíferos	-
Grabaciones y reproducciones	2,7
Máquinas herramientas	3,0
Maderas aserradas	6,0

Febrero 2014*/Febrero 2013	%
<b>Productos nacionales</b>	
Motores a explosión excepto para automotores	47,3
Hortalizas y legumbres	43,2
Aceites y grasas vegetales	42,5
Ganado vacuno y leche	42,1
<b>Productos importados</b>	
Alimentos diversos	59,8
Insecticidas y plaguicidas	51,8
Abonos y fertilizantes	50,1
Hierro y acero en formas básicas	48,3

Febrero 2014*/Febrero 2013	%
<b>Productos nacionales</b>	
Cervezas	1,4
Equipos de televisión y video	2,7
Energía eléctrica	3,5
Armas y municiones	4,5
<b>Productos importados</b>	
Otros artículos de minerales no metalíferos	-
Productos minerales para la fabricación de abonos y sustancias químicas	0,2
Grabaciones y reproducciones	2,7
Máquinas herramientas	10,4

#### 4. Incidencia sectorial en la variación del Nivel general del IPIM

Nivel general y divisiones	Febrero 2014* Incidencia
<b>NIVEL GENERAL</b>	<b>5,1</b>
PRODUCTOS NACIONALES	4,50
<b>Primarios</b>	<b>1,44</b>
Agropecuarios	1,18
Pesqueros	0,02
Petróleo crudo y gas	0,22
Productos minerales no metalíferos	0,02
<b>Manufacturados y Energía eléctrica</b>	<b>3,07</b>
<b>Productos manufacturados</b>	<b>3,07</b>
Alimentos y bebidas	0,55
Tabaco	0,18
Productos textiles	0,10
Prendas de materiales textiles	0,05
Cuero, artículos de marroquinería y calzado	0,02
Madera y productos de madera excepto muebles	0,03
Papel y productos de papel	0,11
Impresiones y reproducción de grabaciones	0,03
Productos refinados del petróleo	0,36
Sustancias y productos químicos	0,36
Productos de caucho y plástico	0,12
Productos de minerales no metálicos	0,09
Productos metálicos básicos	0,10
Productos metálicos excepto máquinas y equipos	0,18
Máquinas y equipos	0,22
Máquinas y aparatos eléctricos	0,08
Equipos y aparatos de radio y televisión	--
Equipos para medicina e instrum. de medición	0,01
Vehículos automotores, carrocerías y repuestos	0,39
Otros medios de transporte	--
Muebles y otros productos industriales	0,06
<b>Energía eléctrica</b>	<b>-</b>
PRODUCTOS IMPORTADOS	0,61

**Nota:** La incidencia mide la participación que ha tenido cada apertura, en la variación del Nivel general del IPIM respecto al mes anterior. Los totales por suma pueden no coincidir por redondeos en las cifras parciales.

## 5. Principales incidencias de agregados de productos en la variación del Nivel general del IPIM

Agregados de productos ordenados por sus incidencias	Febrero 2014* Incidencia
<b>Incidencias positivas</b>	
Ganado vacuno y leche	0,73
Productos refinados de petróleo	0,36
Automotores y sus motores	0,27
Hortalizas y legumbres	0,22
Petróleo crudo y gas	0,22
Tabaco	0,18
Cereales y oleaginosas	0,17
Productos cárnicos	0,13
Otros productos metálicos n.c.e.p.	0,12
Productos lácteos	0,11
Sustancias químicas básicas (Importado)	0,09
Repuestos para automotores	0,09
Hierros y aceros en formas básicas	0,09
Sustancias plásticas y elastómeros (Importado)	0,08
Sustancias plásticas y elastómeros	0,08
Aceites y grasas vegetales	0,07
Productos de plástico excepto muebles	0,07
Sustancias químicas básicas	0,07
Fibras, hilados y tejidos textiles	0,07
Aparatos de uso domestico	0,07
<b>Incidencias negativas</b>	
Equipos de iluminación	-
Aparatos de grabación y reproducción de sonidos (Importado)	-
Energía eléctrica	-

**Nota:** La incidencia mide la participación que ha tenido cada apertura, en la variación del Nivel general del IPIM respecto al mes anterior.

## 6. Principales variaciones de productos nacionales seleccionados (IPIM)

Productos (IPIM)	Variación porcentual de Febrero 2014* al mes anterior
Remolacha	53,4
Pimiento	48,2
Tomate	40,1
Zanahoria	34,0
Sodas	-1,8
Papa	-1,6
Huevos	-0,6
Frutas de pulpa	-0,1

**7. Evolución del Nivel general y principales aperturas del IPIM. Variación porcentual mensual y acumulada respecto a diciembre del año anterior**

Período	Nivel general	%	% acumulado	Nacio- nal	%	% acumulado	Prima- rios	%	% acumulado	Manu- facturas y energía eléctrica	%	% acumulado	Pro- ductos importa- dos	%	% acumulado
2001 Dic	100,22	-0,2	-5,3	101,09	-5,4	-5,4	89,68	0,3	-16,6	104,11	-0,2	-2,5	89,14	-1,0	-3,5
2002 Dic	218,44	-0,4	118,0	214,27	-0,3	112,0	268,72	0,6	199,6	199,90	-0,7	92,0	271,46	-1,2	204,5
2003 Dic	222,71	1,7	2,0	221,30	1,7	3,3	272,58	4,2	1,4	207,77	0,8	3,9	240,56	2,6	-11,4
2004 Dic	240,23	0,9	7,9	238,86	0,8	7,9	276,33	0,6	1,4	228,96	0,9	10,2	257,74	1,2	7,1
2005 Dic	265,86	0,9	10,7	266,37	0,9	11,5	335,41	1,7	21,4	248,14	0,7	8,4	259,43	0,7	0,7
2006 Dic	284,85	0,4	7,1	285,18	0,4	7,1	355,73	0,5	6,1	266,55	0,4	7,4	280,69	0,3	8,2
2007 Dic	326,32	0,6	14,6	326,98	0,6	14,7	401,71	-1,4	12,9	307,25	1,4	15,3	317,87	0,5	13,2
2008 Dic	355,10	-0,3	8,8	354,58	-0,2	8,4	401,27	-0,1	-0,1	342,25	-0,2	11,4	361,81	-1,1	13,8
2009 Dic	391,56	1,3	10,3	394,10	1,4	11,1	467,44	2,5	16,5	374,74	1,0	9,5	359,27	-0,7	-0,7
2010 Dic	448,57	0,9	14,6	452,16	0,9	14,7	552,02	0,6	18,1	425,79	1,0	13,6	402,94	1,3	12,2
2011 Dic	505,42	0,9	12,7	510,70	0,9	12,9	628,24	0,5	13,8	479,67	1,1	12,7	438,15	0,7	8,7
2012 Dic	571,77	1,0	13,1	578,92	1,0	13,4	704,37	1,1	12,1	545,80	0,9	13,8	480,84	0,8	9,7
2013 Feb	583,68	1,1	2,1	590,74	1,0	2,0	725,41	1,0	3,0	555,19	1,0	1,7	493,93	1,7	2,7
Mar	589,56	1,0	3,1	596,82	1,0	3,1	734,51	1,3	4,3	560,47	1,0	2,7	497,17	0,7	3,4
Abr	595,22	1,0	4,1	602,27	0,9	4,0	738,80	0,6	4,9	566,22	1,0	3,7	505,59	1,7	5,1
May	602,70	1,2	5,4	609,93	1,2	5,4	741,64	0,4	5,3	575,16	1,6	5,4	510,70	1,0	6,2
Jun	610,81	1,3	6,8	618,49	1,4	6,8	749,02	1,0	6,3	584,03	1,5	7,0	513,10	0,5	6,7
Jul	617,73	1,1	8,0	625,43	1,1	8,0	756,58	1,0	7,4	590,80	1,2	8,2	519,82	1,3	8,1
Ago	624,72	1,1	9,3	632,13	1,1	9,2	769,58	1,7	9,3	595,84	0,9	9,2	530,40	2,0	10,3
Set	631,55	1,1	10,5	638,79	1,1	10,3	780,57	1,4	10,8	601,37	0,9	10,2	539,38	1,7	12,2
Oct	638,75	1,1	11,7	645,96	1,1	11,6	794,18	1,7	12,8	606,83	0,9	11,2	547,03	1,4	13,8
Nov	646,52	1,2	13,1	653,47	1,2	12,9	812,90	2,4	15,4	611,39	0,8	12,0	558,00	2,0	16,0
Dic	656,17	1,5	14,8	662,59	1,4	14,5	817,87	0,6	16,1	621,60	1,7	13,9	574,48	3,0	19,5
2014 Ene	688,67	5,0	5,0	694,87	4,9	4,9	883,28	8,0	8,0	645,13	3,8	3,8	609,75	6,1	6,1
Feb*	723,87	5,1	10,3	728,33	4,8	9,9	934,45	5,8	14,3	673,92	4,5	8,4	667,10	9,4	16,1

\*Dato provisorio

# Sistema de Índices de precios mayoristas, base 1993=100

Febrero 2014

Índices	Índice		Variación % de Febrero 2014* respecto a		
	Febrero 2014*	Enero 2014	Mes anterior	Diciembre 2013	Febrero 2013
Índice de Precios Internos Básicos al por Mayor (IPIB)	747,17	709,09	5,4	11,0	25,7
Índice de Precios Básicos del Productor (IPP)	767,38	727,17	5,5	11,3	25,9

El Índice de Precios Internos Básicos al por Mayor (IPIB) así como el Índice de Precios Básicos del Productor (IPP) permiten desdoblar el movimiento de los precios en aquellos provenientes de modificaciones en las políticas económicas (impuestos, subsidios) de aquellos que resultan decisiones puramente de mercado.

En los casos de bienes transables internacionalmente, el IPIB y el IPP muestran las modificaciones respecto de los términos del intercambio de la producción local.

Durante el mes de Febrero el "Nivel General" del IPIB subió 5,4%. Los "Productos Nacionales" se incrementaron 5,1%, debido a la suba de 4,5% en los "Productos Manufacturados y Energía Eléctrica" y de 6,5% en los "Productos Primarios".

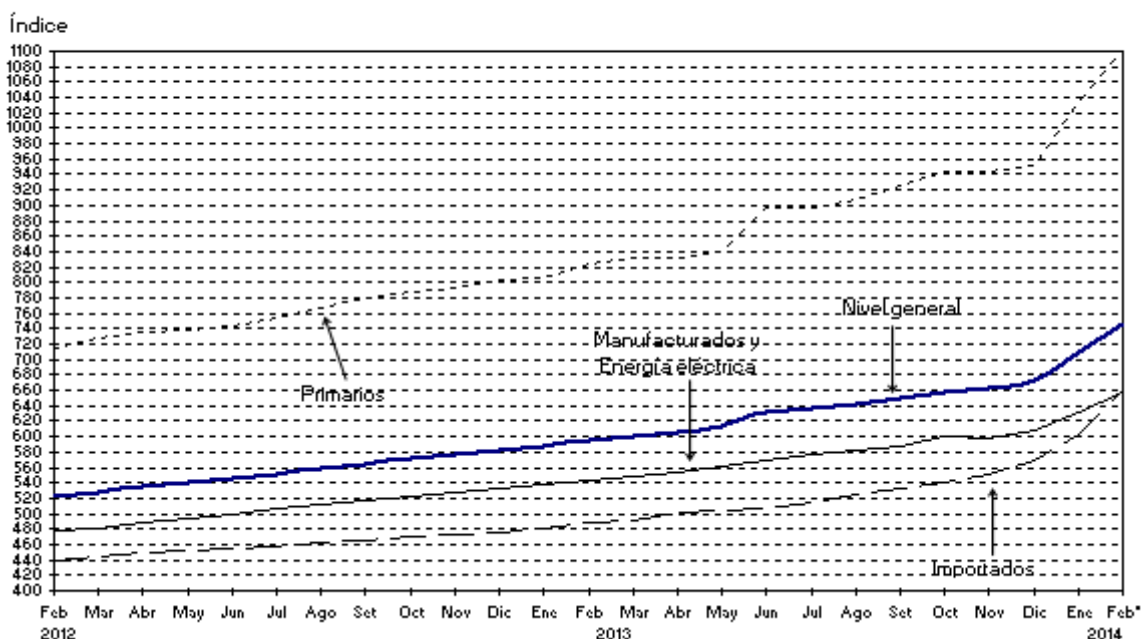
Durante el mes de Febrero el "Nivel General" del IPP subió 5,5%, debido a la suba de 5,1% en los "Productos Manufacturados y Energía Eléctrica" y de 6,6% en los "Productos Primarios".



## 8. Índice de Precios Internos Básicos al por Mayor (IPIB)

Nivel general y divisiones	Índice		Variación porcentual de Febrero 2014*		
	Febrero 2014*	Enero 2014	Mes anterior	Diciembre 2013	Febrero 2013
<b>NIVEL GENERAL</b>	<b>747,17</b>	<b>709,09</b>	<b>5,4</b>	<b>11,0</b>	<b>25,7</b>
PRODUCTOS NACIONALES	754,25	717,70	5,1	10,7	25,1
<b>Primarios</b>	<b>1102,08</b>	<b>1034,74</b>	<b>6,5</b>	<b>15,8</b>	<b>33,7</b>
Agropecuarios	881,43	798,01	10,5	19,2	42,2
Pesqueros	603,96	586,18	3,0	4,1	15,7
Petróleo crudo y gas	1872,82	1840,28	1,8	12,5	25,2
Productos minerales no metalíferos	806,59	783,35	3,0	7,0	17,5
<b>Manufacturados y Energía eléctrica</b>	<b>658,47</b>	<b>630,40</b>	<b>4,5</b>	<b>8,4</b>	<b>21,5</b>
<b>Productos manufacturados</b>	<b>668,35</b>	<b>639,58</b>	<b>4,5</b>	<b>8,5</b>	<b>21,7</b>
Alimentos y bebidas	547,06	527,22	3,8	6,1	16,7
Tabaco	628,11	570,93	10,0	10,0	22,1
Productos textiles	493,42	472,32	4,5	5,9	14,9
Prendas de materiales textiles	344,21	331,14	3,9	7,7	15,6
Cuero, artículos de marroquinería y calzado	342,49	329,49	3,9	5,0	13,5
Madera y productos de madera excepto muebles	797,75	766,34	4,1	8,6	22,2
Papel y productos de papel	924,24	886,99	4,2	7,9	28,6
Impresiones y reproducción de grabaciones	471,45	460,51	2,4	5,7	17,2
Productos refinados del petróleo	1204,65	1161,67	3,7	8,9	22,0
Sustancias y productos químicos	738,53	707,51	4,4	11,5	25,5
Productos de caucho y plástico	747,90	717,65	4,2	8,7	23,6
Productos de minerales no metálicos	676,55	648,92	4,3	7,6	22,9
Productos metálicos básicos	878,26	850,57	3,3	6,9	18,9
Productos metálicos excepto máquinas y equipos	934,71	889,23	5,1	9,9	25,7
Máquinas y equipos	747,93	702,37	6,5	11,3	26,7
Máquinas y aparatos eléctricos	829,40	792,26	4,7	9,9	26,1
Equipos y aparatos de radio y televisión	100,44	98,42	2,1	2,1	2,6
Equipos para medicina e instrum. de medición	429,86	407,43	5,5	7,2	21,1
Vehículos automotores, carrocerías y repuestos	634,83	596,61	6,4	10,5	26,2
Otros medios de transporte	275,54	268,81	2,5	4,8	10,9
Muebles y otros productos industriales	624,51	586,12	6,5	8,6	20,2
<b>Energía eléctrica</b>	<b>261,14</b>	<b>261,14</b>	<b>-</b>	<b>1,3</b>	<b>3,5</b>
PRODUCTOS IMPORTADOS	659,72	602,66	9,5	16,1	35,0

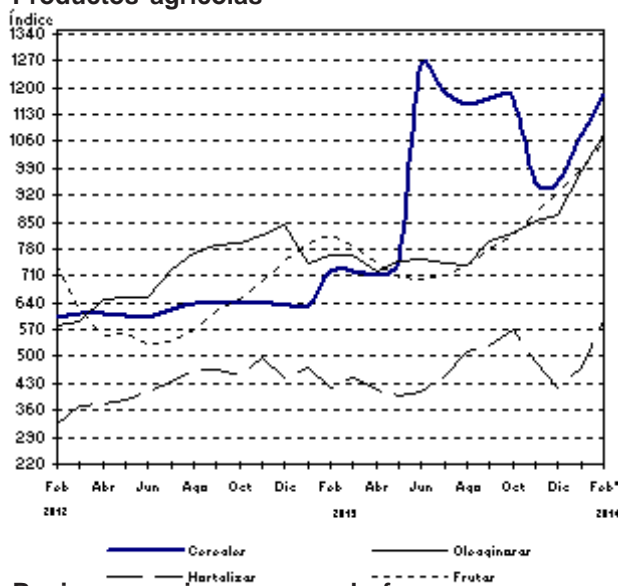
### Evolución del Índice de Precios Internos Básicos al por Mayor



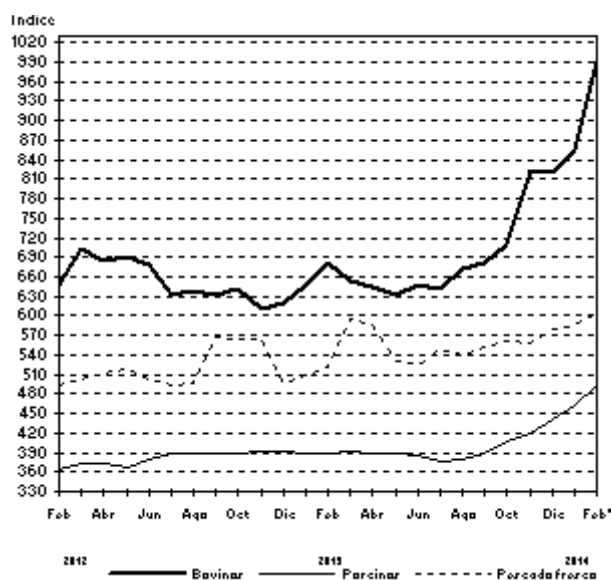
## 9. Índices de Precios de Productos Primarios del IPIB, variaciones porcentuales

Productos	Variación porcentual de Febrero 2014* al mes anterior
<b>PRODUCTOS AGRÍCOLAS</b>	<b>11,3</b>
<b>Cereales</b>	<b>9,6</b>
Trigo	15,1
Maíz	3,4
Sorgo granífero	16,2
<b>Oleaginosas</b>	<b>9,5</b>
Soja	11,4
Maní	-
Girasol	-
Lino	-
<b>Hortalizas</b>	<b>26,2</b>
Cebolla	14,5
Papa	-1,6
Tomate redondo común	40,1
Tomate perita	40,2
Zanahoria	34,0
Zapallo	2,0
Pimiento	48,2
Lechuga capuchina	10,6
Lechuga criolla común	6,4
Acelga	102,0
Remolacha	53,4
<b>Frutas</b>	<b>6,9</b>
Naranja para jugo Valencia	23,2
Naranja de ombligo Washington Navel	-
Limón Eureka	1,4
Manzana Red Delicious	1,5
Manzana Granny Smith	-3,7
<b>PRODUCTOS GANADEROS Y DE GRANJA</b>	<b>9,6</b>
<b>Ganado bovino y leche</b>	<b>11,3</b>
<b>Ganado bovino</b>	<b>15,7</b>
Novillo	18,4
Novillito	17,0
Vaca	13,9
Vaquillona	16,4
Terneros	15,2
<b>Leche</b>	<b>5,3</b>
<b>Ganado Porcino y productos de granja</b>	<b>0,6</b>
<b>Ganado porcino</b>	<b>6,7</b>
Capones y hembras	6,7
Chanchas	6,4
<b>Huevos</b>	<b>-0,6</b>
<b>PESCADO FRESCO</b>	<b>3,0</b>
Abadejo	-
Anchoita	-
Caballa	-
Lenguado	8,9
Merluza	-
Corvina	5,2
<b>PETRÓLEO CRUDO Y GAS</b>	<b>1,8</b>
Petróleo crudo	1,6
Gas	3,7

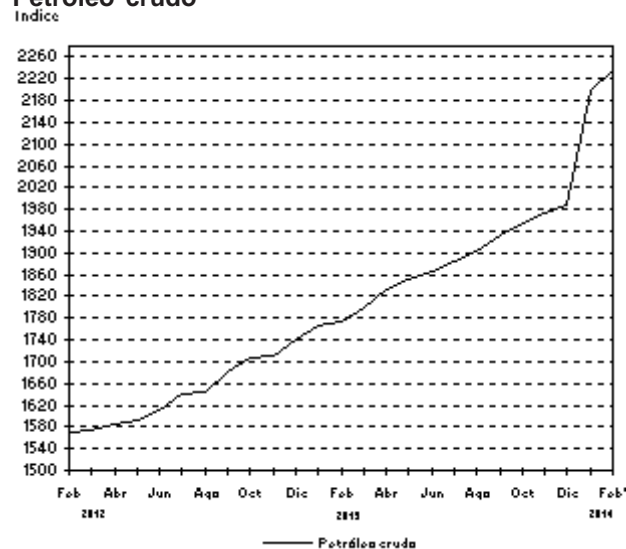
### Productos agrícolas



### Bovinos, porcinos y pescado fresco



### Petróleo crudo



**10. Evolución del Nivel general y principales aperturas del IPIB.**  
**Variación porcentual mensual y acumulada respecto a diciembre del año anterior**

Período	Nivel general	% acumulado		Nacional	% acumulado		Pri- ma- rios	% acumulado		Manufac- turas y energía eléctrica	% acumulado		Produc- tos importa- dos	% acumulado	
		%	%		%	%		%	%		%	%			
2001 Dic	96,24	-0,2	-5,7	96,84	-0,2	-5,9	89,10	0,2	-16,6	98,97	-0,2	-2,9	88,77	-1,0	-1,9
2002 Dic	218,17	0,5	126,7	213,82	0,6	120,8	270,81	1,5	203,9	198,13	0,2	100,2	271,84	-0,4	206,2
2003 Dic	219,51	1,8	0,6	218,06	1,7	2,0	275,05	4,1	1,6	202,36	0,9	2,1	237,49	2,6	-12,6
2004 Dic	236,37	0,8	7,7	234,91	0,8	7,7	277,66	0,6	0,9	223,14	0,8	10,3	254,38	1,2	7,1
2005 Dic	262,69	0,9	11,1	263,19	1,0	12,0	336,32	1,6	21,1	243,05	0,7	8,9	256,48	0,7	0,8
2006 Dic	282,37	0,4	7,5	282,78	0,4	7,4	357,72	0,5	6,4	262,14	0,4	7,9	277,41	0,2	8,2
2007 Dic	329,28	0,5	16,6	330,52	0,5	16,9	429,36	-1,6	20,0	303,30	1,4	15,7	313,98	0,5	13,2
2008 Dic	354,45	-0,4	7,6	354,24	-0,3	7,2	411,53	-0,6	-4,2	338,47	-0,3	11,6	356,99	-1,1	13,7
2009 Dic	395,13	1,4	11,5	398,39	1,6	12,5	508,90	2,9	23,7	367,96	1,1	8,7	354,84	-0,7	-0,6
2010 Dic	457,03	1,0	15,7	461,79	1,0	15,9	623,58	1,0	22,5	417,24	1,0	13,4	398,15	1,3	12,2
2011 Dic	510,03	0,6	11,6	516,23	0,6	11,8	689,24	-0,6	10,5	468,60	1,1	12,3	433,31	0,8	8,8
2012 Dic	582,85	1,1	14,3	591,52	1,1	14,6	803,64	1,3	16,6	533,11	1,0	13,8	475,75	0,7	9,8
2013 Feb	594,51	1,4	2,0	603,06	1,4	2,0	824,30	2,2	2,6	542,14	1,0	1,7	488,86	1,7	2,8
Mar	600,12	0,9	3,0	608,87	1,0	2,9	832,63	1,0	3,6	547,26	0,9	2,7	491,98	0,6	3,4
Abr	604,60	0,7	3,7	613,03	0,7	3,6	832,07	-0,1	3,5	552,72	1,0	3,7	500,37	1,7	5,2
May	612,32	1,3	5,1	620,99	1,3	5,0	839,33	0,9	4,4	560,88	1,5	5,2	505,07	0,9	6,2
Jun	630,65	3,0	8,2	640,61	3,2	8,3	897,12	6,9	11,6	569,98	1,6	6,9	507,52	0,5	6,7
Jul	636,16	0,9	9,1	646,02	0,8	9,2	898,09	0,1	11,8	576,62	1,2	8,2	514,30	1,3	8,1
Ago	642,48	1,0	10,2	652,01	0,9	10,2	907,58	1,1	12,9	581,65	0,9	9,1	524,65	2,0	10,3
Set	650,92	1,3	11,7	660,44	1,3	11,7	926,82	2,1	15,3	587,09	0,9	10,1	533,25	1,6	12,1
Oct	658,61	1,2	13,0	668,14	1,2	13,0	942,99	1,7	17,3	592,45	0,9	11,1	540,84	1,4	13,7
Nov	662,87	0,6	13,7	671,85	0,6	13,6	943,40	--	17,4	597,09	0,8	12,0	551,78	2,0	16,0
Dic	673,03	1,5	15,5	681,51	1,4	15,2	951,42	0,9	18,4	607,19	1,7	13,9	568,22	3,0	19,4
2014 Ene	709,09	5,4	5,4	717,70	5,3	5,3	1034,74	8,8	8,8	630,40	3,8	3,8	602,66	6,1	6,1
Feb*	747,17	5,4	11,0	754,25	5,1	10,7	1102,08	6,5	15,8	658,47	4,5	8,4	659,72	9,5	16,1

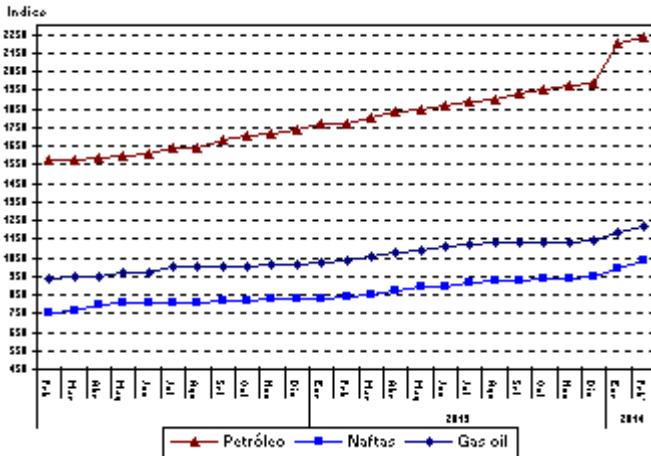
\*Dato provisorio

## 11. Evolución de los índices de precios de bienes relacionados con sus insumos, IPIB base 1993=100

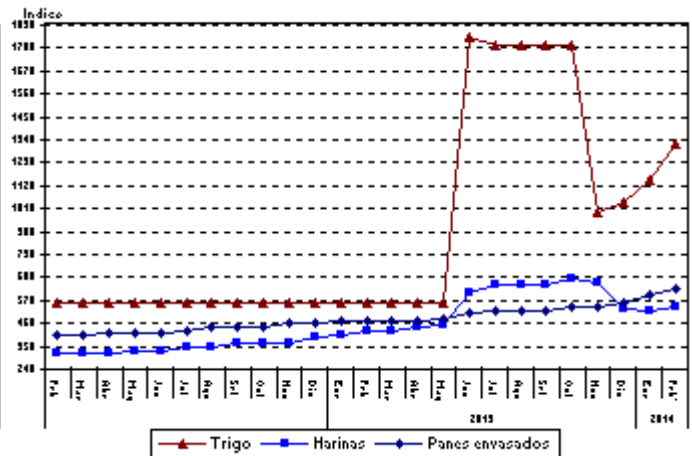
Estos gráficos permiten observar la evolución desde Febrero 2012 de distintos grupos de índices relacionados, que reflejan la variación de precios de productos que participan en distintas etapas de una misma cadena de producción.

Se puede observar que los índices de los insumos básicos de cada agrupación en general, presentan niveles superiores a los productos que los utilizan como consumo intermedio.

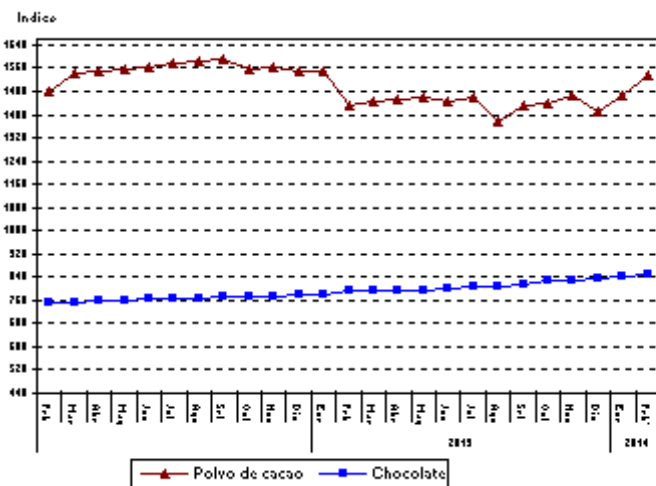
**Evolución de los índices de Petróleo, Naftas y Gas oil, IPIB base 1993=100**



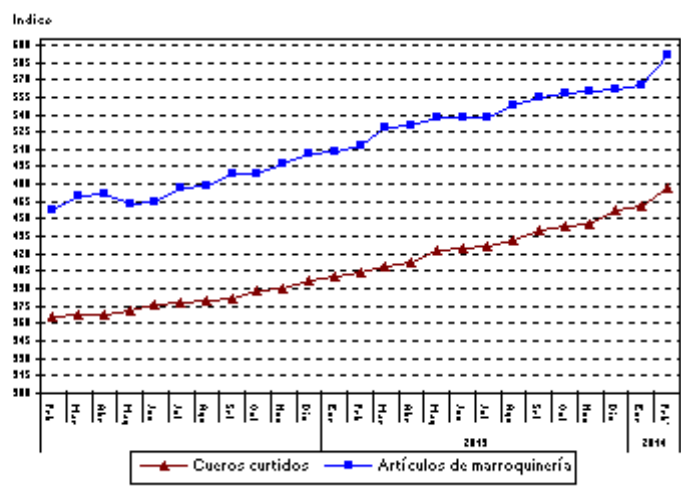
**Evolución de los índices de Trigo, Harinas y Panes envasados, IPIB base 1993=100**



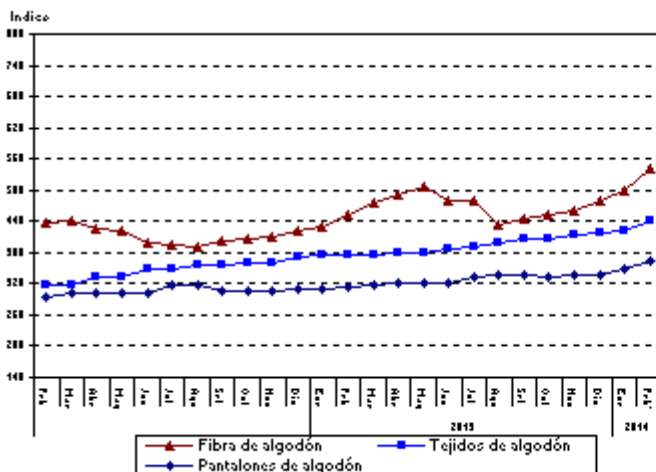
**Evolución de los índices de Polvo de cacao y Chocolate, IPIB base 1993=100**



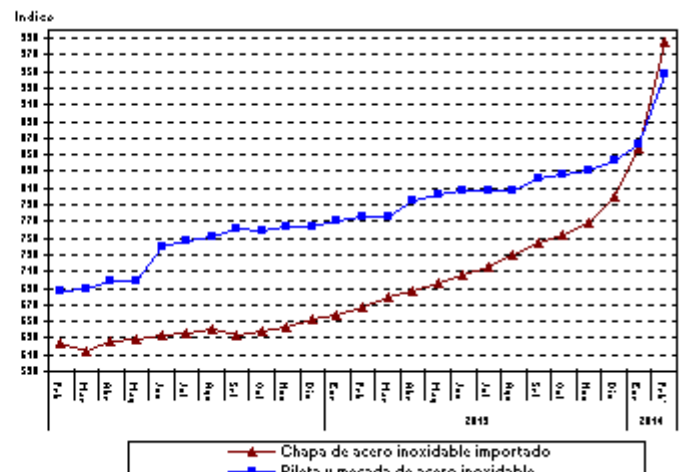
**Evolución de los índices de Cueros curtidors y Artículos de marroquinería, IPIB base 1993=100**



**Evolución de los índices de Fibra algodón, Tejidos de algodón y Pantalones de algodón, IPIB base 1993=100**



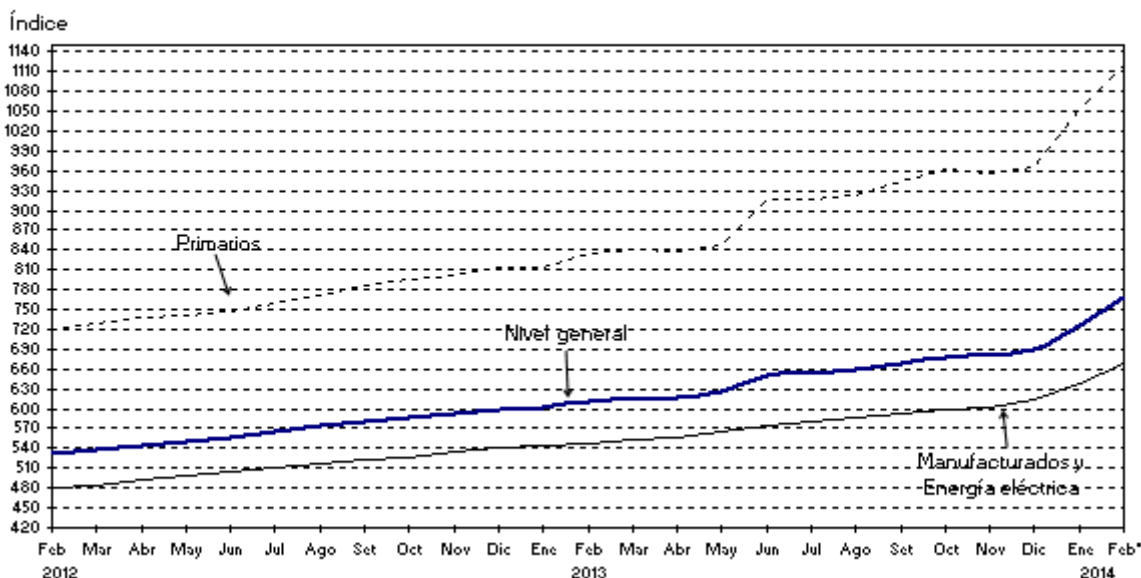
**Evolución de los índices de Chapa de acero inoxidable (imp) y Pileta y mesada de acero inoxidable, IPIB base 1993=100**



## 12. Índice de Precios Básicos del Productor (IPP)

Nivel general y divisiones	Índice		Variación porcentual de Febrero 2014*		
	Febrero 2014*	Enero 2014	Mes anterior	Diciembre 2013	Febrero 2013
<b>NIVEL GENERAL</b>	<b>767,38</b>	<b>727,17</b>	<b>5,5</b>	<b>11,3</b>	<b>25,9</b>
<b>Primarios</b>	<b>1121,19</b>	<b>1052,14</b>	<b>6,6</b>	<b>16,3</b>	<b>34,5</b>
Agropecuarios	911,80	826,89	10,3	19,8	43,0
Pesqueros	603,96	586,18	3,0	4,1	15,7
Petróleo crudo y gas	1872,82	1840,28	1,8	12,5	25,2
Productos minerales no metálicos	806,59	783,35	3,0	7,0	17,5
<b>Manufacturados y Energía eléctrica</b>	<b>669,45</b>	<b>637,22</b>	<b>5,1</b>	<b>9,1</b>	<b>22,3</b>
<b>Productos manufacturados</b>	<b>678,46</b>	<b>645,53</b>	<b>5,1</b>	<b>9,2</b>	<b>22,5</b>
Alimentos y bebidas	578,57	544,42	6,3	9,0	20,1
Tabaco	628,11	570,93	10,0	10,0	22,1
Productos textiles	492,21	471,03	4,5	6,0	15,0
Prendas de materiales textiles	344,21	331,14	3,9	7,7	15,6
Cuero, artículos de marroquinería y calzado	381,88	368,18	3,7	4,8	15,1
Madera y productos de madera excepto muebles	796,55	765,19	4,1	8,7	22,3
Papel y productos de papel	921,26	884,21	4,2	7,9	28,5
Impresiones y reproducción de grabaciones	472,42	461,45	2,4	5,8	17,3
Productos refinados del petróleo	1204,65	1161,67	3,7	8,9	22,0
Sustancias y productos químicos	760,93	728,17	4,5	11,8	25,9
Productos de caucho y plástico	749,26	718,73	4,2	8,7	23,6
Productos de minerales no metálicos	671,27	643,88	4,3	7,6	22,8
Productos metálicos básicos	902,43	871,97	3,5	7,5	20,6
Productos metálicos excepto máquinas y equipos	931,11	885,37	5,2	9,9	25,6
Máquinas y equipos	737,86	692,89	6,5	11,2	26,6
Máquinas y aparatos eléctricos	809,84	773,58	4,7	9,9	25,9
Equipos y aparatos de radio y televisión	100,44	98,42	2,1	2,1	2,6
Equipos para medicina e instrum. de medición	426,44	404,34	5,5	7,1	20,9
Vehículos automotores, carrocerías y repuestos	636,52	598,49	6,4	10,4	26,1
Otros medios de transporte	275,55	268,82	2,5	4,8	10,9
Muebles y otros productos industriales	617,00	579,01	6,6	8,6	20,0
<b>Energía eléctrica</b>	<b>261,14</b>	<b>261,14</b>	<b>-</b>	<b>1,3</b>	<b>3,5</b>

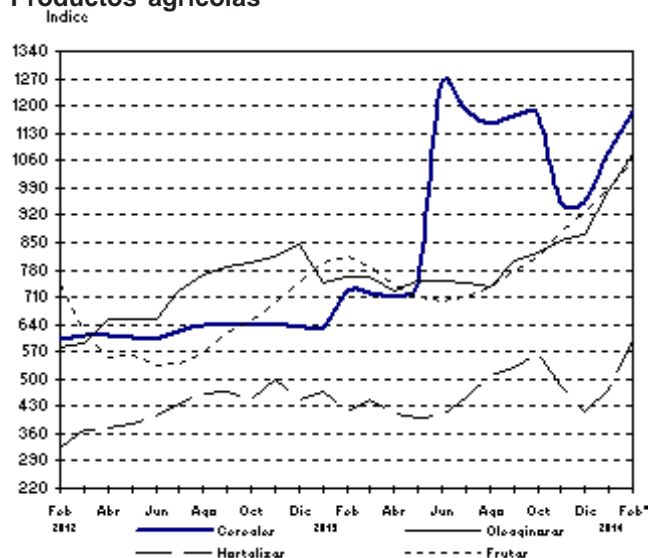
### Evolución del Índice de Precios Básicos del Productor



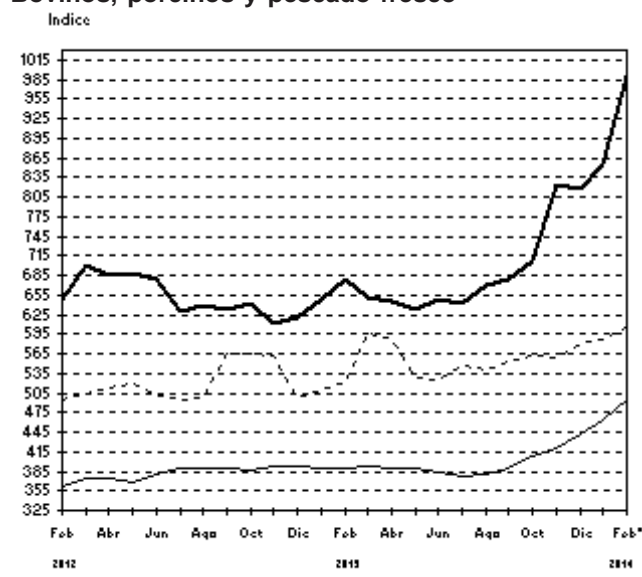
### 13. Índices de Precios de Productos Primarios del IPP. Variaciones porcentuales

Productos	Variación porcentual de Febrero 2014* al mes anterior
<b>PRODUCTOS AGRÍCOLAS</b>	<b>10,7</b>
<b>Cereales</b>	<b>9,6</b>
Trigo	15,1
Maíz	3,4
Sorgo granífero	16,2
<b>Oleaginosas</b>	<b>9,5</b>
Soja	11,4
Maní	-
Girasol	-
Lino	-
<b>Hortalizas</b>	<b>26,2</b>
Cebolla	14,5
Papa	-1,6
Tomate redondo común	40,1
Tomate perita	40,2
Zanahoria	34,0
Zapallo	2,0
Pimiento	48,2
Lechuga capuchina	10,6
Lechuga criolla común	6,4
Acelga	102,0
Remolacha	53,4
<b>Frutas</b>	<b>6,9</b>
Naranja para jugo Valencia	23,2
Naranja de ombligo Washington Navel	-
Limón Eureka	1,4
Manzana Red Delicious	1,5
Manzana Granny Smith	-3,7
<b>PRODUCTOS GANADEROS Y DE GRANJA</b>	<b>9,6</b>
<b>Ganado bovino y leche</b>	<b>11,3</b>
<b>Ganado bovino</b>	<b>15,7</b>
Novillo	18,4
Novillito	17,0
Vaca	13,9
Vaquillona	16,4
Terneros	15,2
<b>Leche</b>	<b>5,3</b>
<b>Ganado Porcino y productos de granja</b>	<b>0,6</b>
<b>Ganado porcino</b>	<b>6,7</b>
Capones y hembras	6,7
Chanchas	6,4
<b>Huevos</b>	<b>-0,6</b>
<b>PESCADO FRESCO</b>	<b>3,0</b>
Abadejo	-
Anchoita	-
Caballa	-
Lenguado	8,9
Merluza	-
Corvina	5,2
<b>PETRÓLEO CRUDO Y GAS</b>	<b>1,8</b>
Petróleo crudo	1,6
Gas	3,7

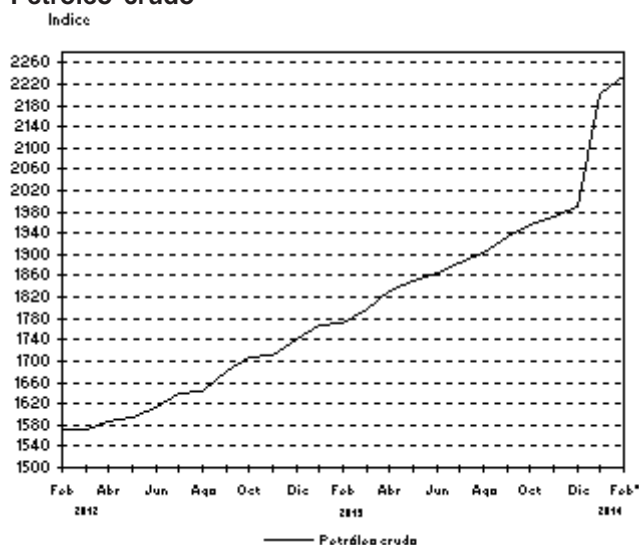
#### Productos agrícolas



#### Bovinos, porcinos y pescado fresco



#### Petróleo crudo



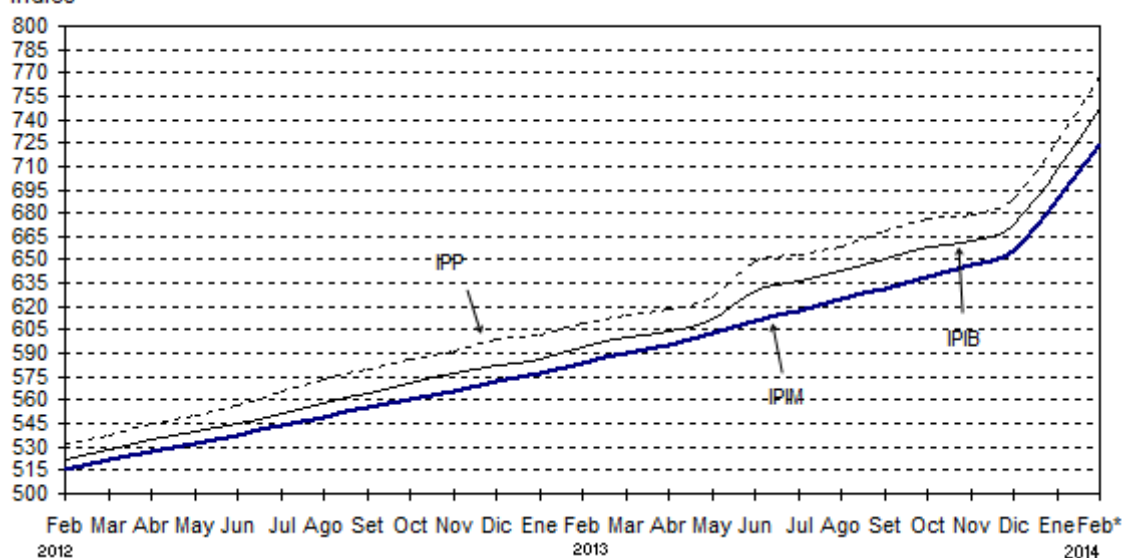
**14. Evolución del Nivel general y principales aperturas del IPP. Variación porcentual mensual y acumulada respecto a diciembre del año anterior**

Período		Nivel general	%	% acumulado	Primarios	% acumulado	Manu- facturas y energía eléctrica		%	% acumulado
							%	%		
2001	Dic	96,81	-0,2	-5,6	89,06	0,4	-16,1	98,95	-0,3	-2,6
2002	Dic	217,73	0,4	124,9	272,99	1,3	206,5	202,44	0,1	104,6
2003	Dic	221,93	1,9	1,9	277,05	4,4	1,5	206,68	1,0	2,1
2004	Dic	236,89	1,0	6,7	275,73	0,6	-0,5	226,14	1,1	9,4
2005	Dic	264,28	1,1	11,6	332,14	1,8	20,5	245,49	0,8	8,6
2006	Dic	285,66	0,5	8,1	359,01	0,7	8,1	265,35	0,5	8,1
2007	Dic	335,90	0,6	17,6	430,71	-1,5	20,0	309,66	1,5	16,7
2008	Dic	355,09	-0,5	5,7	406,93	-0,7	-5,5	340,74	-0,4	10,0
2009	Dic	401,75	1,5	13,1	509,66	2,7	25,2	371,88	1,1	9,1
2010	Dic	466,17	1,1	16,0	626,83	1,2	23,0	421,70	1,0	13,4
2011	Dic	517,92	0,5	11,1	689,76	-0,6	10,0	470,36	0,9	11,5
2012	Dic	599,13	1,2	15,7	813,94	1,4	18,0	539,67	1,1	14,7
2013	Feb	609,49	1,3	1,7	833,53	2,5	2,4	547,48	0,9	1,4
	Mar	614,89	0,9	2,6	840,85	0,9	3,3	552,35	0,9	2,3
	Abr	618,32	0,6	3,2	838,21	-0,3	3,0	557,47	0,9	3,3
	May	626,73	1,4	4,6	846,62	1,0	4,0	565,86	1,5	4,9
	Jun	649,14	3,6	8,3	917,06	8,3	12,7	574,98	1,6	6,5
	Jul	653,80	0,7	9,1	915,70	-0,1	12,5	581,30	1,1	7,7
	Ago	658,97	0,8	10,0	923,30	0,8	13,4	585,81	0,8	8,5
	Set	668,80	1,5	11,6	944,92	2,3	16,1	592,37	1,1	9,8
	Oct	676,63	1,2	12,9	961,11	1,7	18,1	597,89	0,9	10,8
	Nov	679,02	0,4	13,3	955,15	-0,6	17,3	602,60	0,8	11,7
	Dic	689,46	1,5	15,1	963,89	0,9	18,4	613,50	1,8	13,7
2014	Ene	727,17	5,5	5,5	1052,14	9,2	9,2	637,22	3,7	3,9
	Feb*	767,38	5,5	11,3	1121,19	6,6	16,3	669,45	5,1	9,1

\* Dato provisorio

**15. Evolución del Nivel general del IPIM, IPIB e IPP**

Indice



## Síntesis metodológica

Las ponderaciones del sector primario son valores brutos de producción netos de impuestos, estimados por las Cuentas Nacionales; las del sector manufacturero son valores de producción provenientes del Censo Nacional Económico de 1994 (que suministró datos de 1993); la energía eléctrica está ponderada con la facturación de las empresas distribuidoras; y las del sector de productos importados se calcularon a partir del valor CIF (costo, seguro y flete) de las importaciones realizadas durante 1993. Las ponderaciones de cada índice son consistentes con la cobertura y el tratamiento impositivo de cada uno de ellos. Para el cálculo se utiliza una fórmula de ponderaciones fijas referidas al año base, del tipo Laspeyres.

Los precios observados corresponden al día 15 de cada mes, salvo excepciones, ya que en algunos sectores se trata de promedios mensuales (de precios diarios o de varios precios durante el mes) o de precios de la semana que incluyen el día 15. Para más información consultar la metodología.

### Estructura de ponderaciones de los índices de precios mayoristas, base 1993

	<b>IPIM</b>	<b>IPIB</b>	<b>IPP</b>
<b>Nivel General</b>	<b>100,00</b>	<b>100,00</b>	<b>100,00</b>
<b>Índice de Productos Nacionales</b>	<b>92,71</b>	<b>92,52</b>	<b>100,00</b>
<b>Productos Primarios</b>	<b>19,36</b>	<b>19,98</b>	<b>21,68</b>
Productos agropecuarios	13,55	13,98	15,41
Productos pesqueros	0,68	0,70	0,68
Productos de minas y canteras	5,13	5,30	5,59
<b>Productos Manufacturados y Energía eléctrica</b>	<b>73,35</b>	<b>72,54</b>	<b>78,32</b>
Productos manufacturados	71,49	70,78	76,63
Energía eléctrica	1,86	1,76	1,69
<b>Índice de Productos Importados</b>	<b>7,29</b>	<b>7,48</b>	<b>///</b>