



Buenos Aires, 12 de Abril de 2013

## Sistema de Índices de Precios Mayoristas, Base 1993=100

### Marzo de 2013

Índices	Índice		Variación porcentual de Marzo 2013*		
	Marzo 2013*	Febrero 2013	Mes anterior	Diciembre 2012	Marzo 2012
Índice de Precios Internos al por Mayor (IPIM)	589,20	583,68	0,9	3,0	13,0

El Índice de Precios Internos al por Mayor (IPIM) tiene por objeto medir la evolución promedio de los precios de los productos de origen nacional e importado ofrecidos en el mercado interno. Así, tal como señala la metodología, el IPIM es similar al anterior Índice de Precios Mayoristas (base 1981=100).

Durante el mes de Marzo el "Nivel General" del IPIM subió 0,9%. Los "Productos Nacionales" subieron 1,0% como consecuencia de las subas de 1,1% en los "Productos Primarios" y de 0,9% en los "Productos Manufacturados y Energía Eléctrica".

Los "Productos Agropecuarios" subieron 0,5%, como consecuencia de las subas en los "Productos Agrícolas" de 0,9% y en los "Productos Ganaderos" de 0,3%.

En los "Productos Manufacturados y Energía Eléctrica", se destacan las subas en "Otros medios de transporte" (3,4%), en "Equipos para medicina e instrumentos de medición" (2,5%) y en "Impresiones y reproducción de grabaciones" (2,0%). Por otra parte se registro una baja en "Equipos y aparatos de radio y televisión" (0,9%) .La "Energía Eléctrica" se mantuvo sin cambios.

Los "Productos Importados" subieron 0,6%. Dentro de este capítulo, se destacan las subas en "Productos Manufacturados" de 0,8% y en los "Productos minerales no metalíferos" de 0,7%, mientras que los "Productos Agropecuarios y de la silvicultura" bajaron 2,5%.

Las fechas de difusión de los próximos informes de prensa se encuentran disponibles en internet:

[http://www.indec.gov.ar/contacto/servicio\\_calendario2013.asp](http://www.indec.gov.ar/contacto/servicio_calendario2013.asp)

#### Signos convencionales:

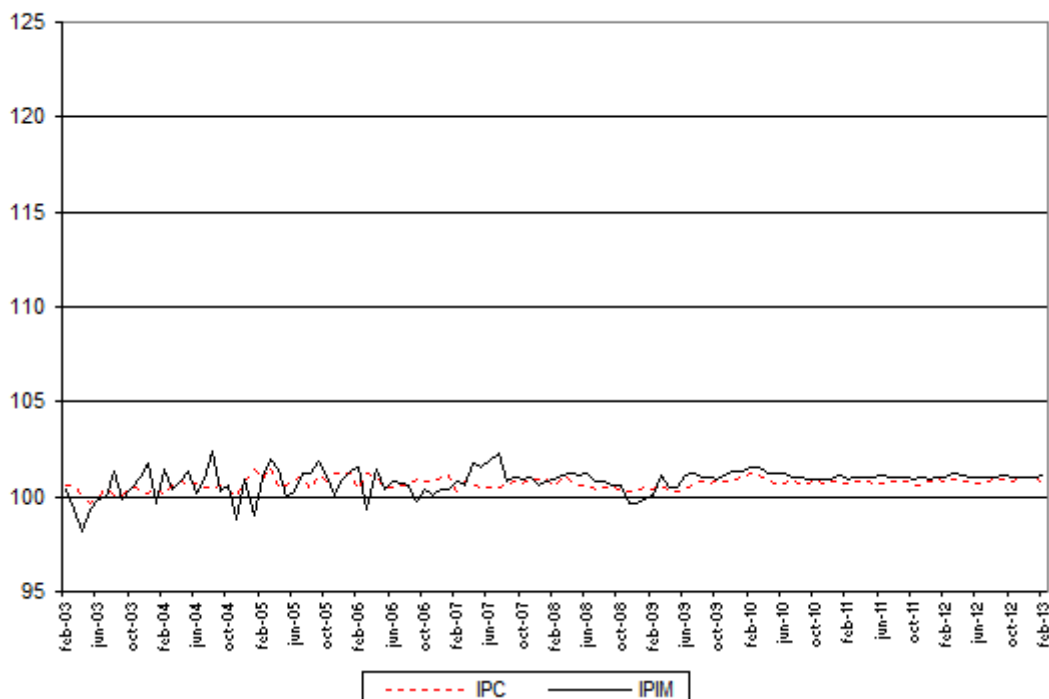
- \* Dato provisorio
- Dato ínfimo, menos de la mitad del último dígito mostrado
- ... Dato no disponible a la fecha de presentación de los resultados
- e Dato estimado

## Evolución del Índice de Precios Internos al por Mayor (IPIM) y del Índice de Precios al Consumidor del Gran Buenos Aires (IPC-GBA)

Existe una modalidad de uso de la información estadística por parte de los usuarios que consiste en comparar la evolución del Índice de Precios Internos al Por Mayor (IPIM) y del Índice de Precios al Consumidor (IPC - GBA). En este sentido es importante remarcar que al efectuar dicha comparación se deben considerar las diferencias sustanciales existentes entre ambos indicadores, tales como: el objetivo de la elaboración de cada índice, el tipo de informantes, la cobertura geográfica y la conformación de las respectivas canastas.

El gráfico que se presenta a continuación permite visualizar las diferentes evoluciones históricas de ambas series.

### Evolución de las variaciones mensuales del IPIM y del IPC - GBA

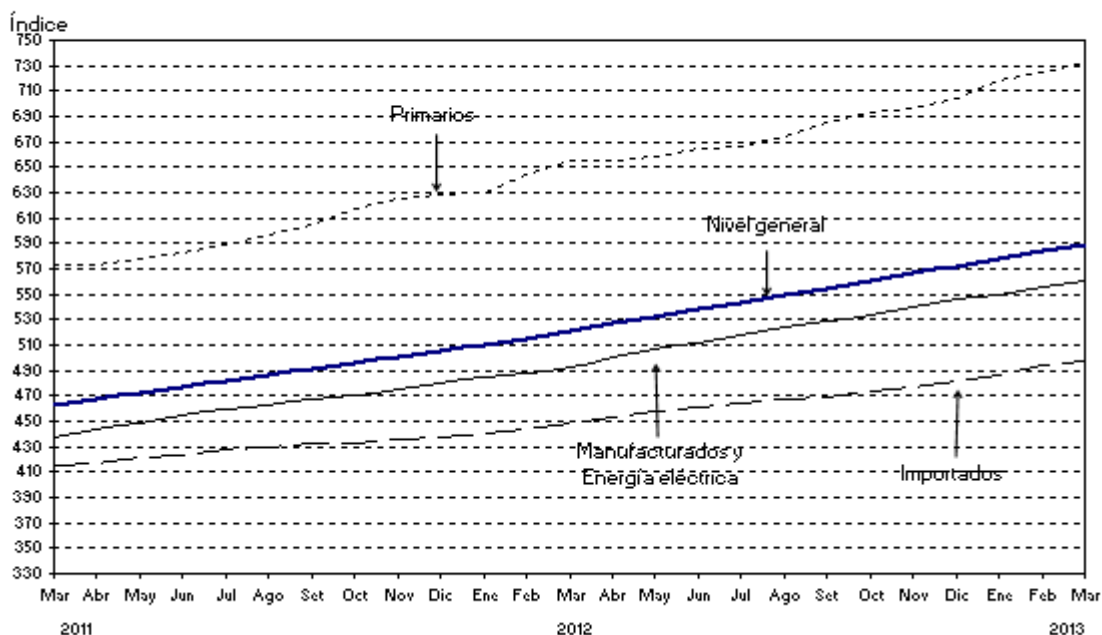


## 1. Índice de Precios Internos al por Mayor (IPIM)

Nivel general y divisiones	Índice		Variación porcentual de Marzo 2013*		
	Marzo 2013*	Febrero 2013	Mes anterior	Diciembre 2012	Marzo 2012
<b>NIVEL GENERAL</b>	<b>589,20</b>	<b>583,68</b>	<b>0,9</b>	<b>3,0</b>	<b>13,0</b>
PRODUCTOS NACIONALES	596,45	590,74	1,0	3,0	13,2
<b>Primarios</b>	<b>733,12</b>	<b>725,41</b>	<b>1,1</b>	<b>4,1</b>	<b>11,9</b>
Agropecuarios	466,92	464,49	0,5	4,9	7,7
Pesqueros	571,49	535,29	6,8	12,2	10,8
Petróleo crudo y gas (¹)	1554,17	1534,69	1,3	3,1	15,3
Productos minerales no metalíferos	709,50	703,96	0,8	2,4	24,0
<b>Manufacturados y Energía eléctrica</b>	<b>560,37</b>	<b>555,19</b>	<b>0,9</b>	<b>2,7</b>	<b>13,6</b>
<b>Productos manufacturados</b>	<b>568,39</b>	<b>563,07</b>	<b>0,9</b>	<b>2,7</b>	<b>13,6</b>
Alimentos y bebidas	474,31	471,19	0,7	2,2	13,3
Tabaco	484,41	484,41	-	5,1	17,7
Productos textiles	446,60	440,17	1,5	2,8	12,7
Prendas de materiales textiles	307,93	305,31	0,9	2,8	7,3
Cuero, artículos de marroquinería y calzado	311,96	309,45	0,8	2,1	13,3
Madera y productos de madera excepto muebles	681,48	669,38	1,8	3,8	15,1
Papel y productos de papel	748,74	737,07	1,6	3,2	21,5
Impresiones y reproducción de grabaciones	428,39	419,97	2,0	3,9	17,2
Productos refinados del petróleo (¹)	959,94	945,59	1,5	2,9	10,7
Sustancias y productos químicos	603,55	599,32	0,7	2,5	12,6
Productos de caucho y plástico	616,67	613,14	0,6	2,9	16,0
Productos de minerales no metálicos	572,29	564,43	1,4	2,9	17,7
Productos metálicos básicos	763,70	757,55	0,8	2,2	14,1
Productos metálicos excepto máquinas y equipos	767,43	762,02	0,7	1,9	12,9
Máquinas y equipos	602,33	597,45	0,8	2,1	14,1
Máquinas y aparatos eléctricos	686,81	674,06	1,9	4,3	14,1
Equipos y aparatos de radio y televisión	109,98	110,94	-0,9	-0,5	0,7
Equipos para medicina e instrum. de medición	355,92	347,15	2,5	3,5	16,6
Vehículos automotores, carrocerías y repuestos	516,24	513,09	0,6	3,1	15,9
Otros medios de transporte	263,47	254,70	3,4	3,7	8,0
Muebles y otros productos industriales	534,30	532,75	0,3	3,0	10,8
<b>Energía eléctrica</b>	<b>251,08</b>	<b>251,08</b>	<b>-</b>	<b>0,1</b>	<b>10,0</b>
PRODUCTOS IMPORTADOS	496,95	493,93	0,6	3,4	10,7

¹ Fuente: Subsecretaría de Coordinación y Control de Gestión. Ministerio de Planificación Federal, Inversión Pública y Servicios.

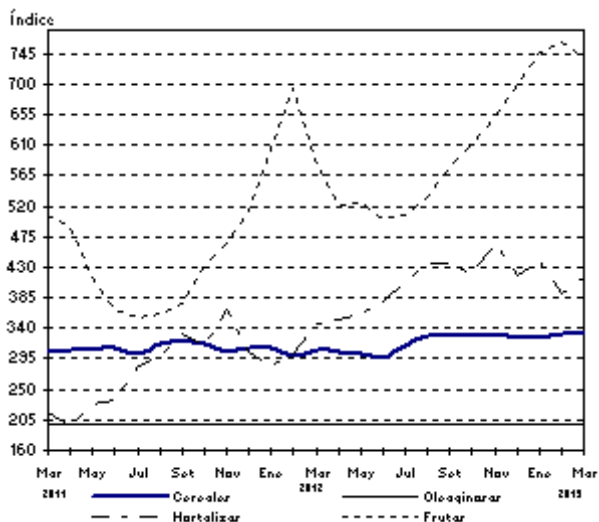
### Evolución del Índice de Precios Internos al por Mayor



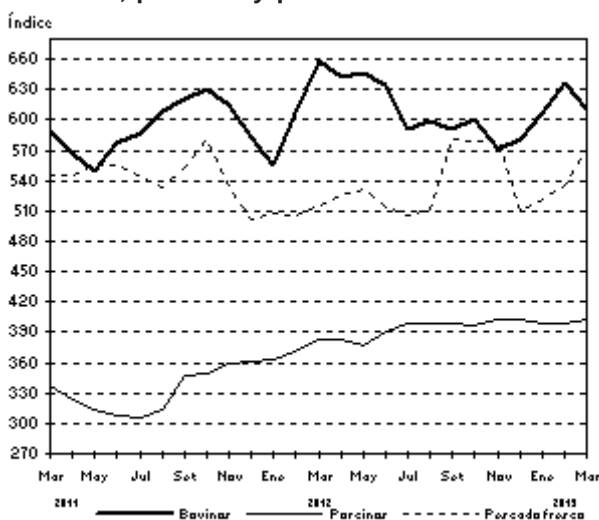
## 2. Índices de Precios de Productos Primarios del IPIM. Variaciones porcentuales

Productos	Variación porcentual de Marzo 2013* al mes anterior
<b>PRODUCTOS AGRÍCOLAS</b>	<b>0,9</b>
<b>Cereales</b>	<b>-0,7</b>
Trigo	-
Maíz	-
Sorgo granífero	-1,9
<b>Oleaginosas</b>	<b>-</b>
Soja	-
Maní	-
Girasol	-
Lino	-
<b>Hortalizas (1)</b>	<b>6,6</b>
Cebolla	15,1
Papa	- 4,3
Tomate redondo común	17,4
Tomate perita	13,3
Zanahoria	-3,2
Zapallo	-9,1
Pimiento	5,7
Lechuga capuchina	9,7
Lechuga criolla común	-2,8
Acelga	17,8
Remolacha	14,5
<b>Frutas (1)</b>	<b>-3,1</b>
Naranja para jugo Valencia	7,8
Naranja de ombligo Whashington Navel	-
Limón Eureka	-14,2
Manzana Red Delicious	-0,9
Manzana Granny Smith	-5,9
<b>PRODUCTOS GANADEROS Y DE GRANJA</b>	<b>0,3</b>
<b>Ganado bovino y leche</b>	<b>0,4</b>
<b>Ganado bovino</b>	<b>-4,1</b>
Novillo	-3,7
Novillito	-2,0
Vaca	-4,7
Vaquillona	-6,3
Terneros	-2,7
<b>Leche</b>	<b>6,2</b>
<b>Ganado Porcino y productos de granja</b>	<b>-0,1</b>
<b>Ganado porcino</b>	<b>1,3</b>
Capones y hembras	1,6
Chanchas	-1,3
<b>Huevos</b>	<b>-0,3</b>
<b>PESCADO FRESCO</b>	<b>6,8</b>
Abadejo	-
Anchoita	-
Caballa	-
Lenguado	1,1
Merluza	9,4
Corvina	5,6
<b>PETRÓLEO CRUDO Y GAS</b>	<b>1,3</b>
Petróleo crudo	1,5
Gas	-2,2

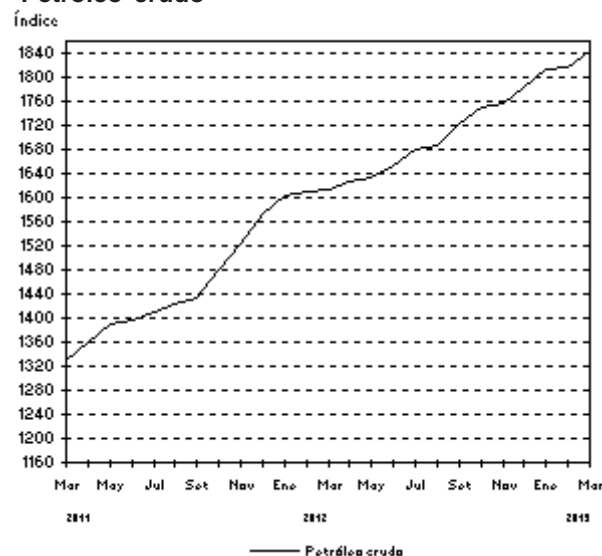
### Productos agrícolas



### Bovinos, porcinos y pescado fresco



### Petróleo crudo



<sup>1</sup> Fuente: Corporación del Mercado Central de Buenos Aires, que incluye el conjunto de las operaciones efectivamente realizadas.

### 3. Principales variaciones observadas en el Índice de precios Internos al por Mayor (IPIM)

#### Mayores aumentos

Marzo 2013*/Febrero 2013	%
<b>Productos nacionales</b>	
Acumuladores eléctricos	7,5
Productos pesqueros	6,8
Hortalizas y legumbres	6,6
Rodamientos	6,0
<b>Productos importados</b>	
Maderas aserradas	4,9
Insecticidas y plaguicidas	2,3
Sustancias químicas básicas	1,9
Máquinas herramientas	1,8

#### Bajas y menores aumentos

Marzo 2013*/Febrero 2013	%
<b>Productos nacionales</b>	
Frutas	-3,1
Aceites y grasas vegetales	-1,1
Equipos de televisión y video	-0,9
Alimentos balanceados	-0,6
<b>Productos importados</b>	
Cauchos naturales	-3,0
Frutas y cafés	-2,8
Abonos y fertilizantes	-2,5
Minerales no ferrosos en formas básicas	-2,2

Marzo 2013*/Diciembre 2012	%
<b>Productos nacionales</b>	
Acumuladores eléctricos	12,4
Productos pesqueros	12,2
Artículos de hormigón, de cemento y de yeso	8,4
Ganado vacuno y leche	8,1

<b>Productos importados</b>	
Cauchos naturales	8,4
Gomas naturales y otros productos de la silvicultura	6,8
Papeles y productos de papel	6,1
Aparatos de distribución y control eléctrico	5,8

Marzo 2013*/Diciembre 2012	%
<b>Productos nacionales</b>	
Aceites y grasas vegetales	-6,8
Motores a explosión excepto a automotores	-1,4
Equipos de televisión y video	-0,5
Hortalizas y legumbres	-0,4

<b>Productos importados</b>	
Productos minerales para la fabricación de abonos y sustancias químicas	-19,8
Abonos y fertilizantes	-4,0
Alimentos diversos	-1,9
Otros artículos de minerales no metalíferos	-

Marzo 2013*/Marzo 2012	%
<b>Productos nacionales</b>	
Artículos de hormigón, de cemento y de yeso	32,5
Equipos de elevación y manipulación	30,5
Productos de cerámica refractaria	30,1
Otros artículos de papel y cartón	29,3

<b>Productos importados</b>	
Bebidas alcohólicas destiladas	21,1
Insecticidas y plaguicidas	19,8
Máquinas de oficina e informática	18,7
Aparatos de distribución y control eléctrico	17,4

Marzo 2013*/Marzo 2012	%
<b>Productos nacionales</b>	
Equipos de televisión y video	0,7
Ganado vacuno y leche	4,0
Cereales y oleaginosas	4,5
Armas y municiones	4,8

<b>Productos importados</b>	
Productos minerales para la fabricación de abonos y sustancias químicas	-20,5
Aparatos de grabación y reproducción de sonidos	-9,9
Frutas y cafés	-1,9
Otros artículos de minerales no metalíferos	-

#### 4. Incidencia sectorial en la variación del Nivel general del IPIM

Nivel general y divisiones	Marzo 2013* Incidencia
<b>NIVEL GENERAL</b>	<b>0,9</b>
PRODUCTOS NACIONALES	0,91
<b>Primarios</b>	<b>0,26</b>
Agropecuarios	0,06
Pesqueros	0,04
Petróleo crudo y gas	0,15
Productos minerales no metalíferos	0,01
<b>Manufacturados y Energía eléctrica</b>	<b>0,65</b>
<b>Productos manufacturados</b>	<b>0,65</b>
Alimentos y bebidas	0,10
Tabaco	-
Productos textiles	0,04
Prendas de materiales textiles	0,01
Cuero, artículos de marroquinería y calzado	0,01
Madera y productos de madera excepto muebles	0,01
Papel y productos de papel	0,04
Impresiones y reproducción de grabaciones	0,03
Productos refinados del petróleo	0,16
Sustancias y productos químicos	0,06
Productos de caucho y plástico	0,02
Productos de minerales no metálicos	0,03
Productos metálicos básicos	0,03
Productos metálicos excepto máquinas y equipos	0,02
Máquinas y equipos	0,03
Máquinas y aparatos eléctricos	0,03
Equipos y aparatos de radio y televisión	--
Equipos para medicina e instrum. de medición	--
Vehículos automotores, carrocerías y repuestos	0,04
Otros medios de transporte	--
Muebles y otros productos industriales	--
<b>Energía eléctrica</b>	-
PRODUCTOS IMPORTADOS	0,04

**Nota:** La incidencia mide la participación que ha tenido cada apertura, en la variación del Nivel general del IPIM respecto al mes anterior. Los totales por suma pueden no coincidir por redondeos en las cifras parciales.

## 5. Principales incidencias de agregados de productos en la variación del Nivel general del IPIM

Agregados de productos ordenados por sus incidencias	Marzo 2013* Incidencia
<b>Incidencias positivas</b>	
Productos refinados de petróleo	0,16
Petróleo crudo y gas	0,15
Hortalizas y legumbres	0,06
Productos pesqueros	0,04
Productos lácteos	0,04
Diarios y revistas	0,03
Ganado vacuno y leche	0,03
Sustancias químicas básicas	0,03
Automotores y sus motores	0,02
Artículos de hormigón, de cemento y de yeso	0,02
Tejidos y artículos de punto	0,02
Otros artículos de papel y cartón	0,02
Otros productos metálicos	0,02
Bebidas no alcohólicas	0,02
Acumuladores eléctricos	0,02
Productos cárnicos	0,02
Fibras, hilados y tejidos textiles	0,02
Jabones y detergentes	0,02
Papeles	0,02
Sustancias químicas básicas (Importado)	0,02
<b>Incidencias negativas</b>	
Frutas	-0,02
Minerales no ferrosos en formas básicas (Importado)	-0,01
Productos farmacéuticos y veterinarios	-0,01
Cereales y oleaginosas	-0,01
Frutas y cafés (Importado)	-0,01
Cauchos naturales (Importado)	--
Componentes electrónicos (Importado)	--
Aceites y grasas vegetales	--

**Nota:** La incidencia mide la participación que ha tenido cada apertura, en la variación del Nivel general del IPIM respecto al mes anterior.

## 6. Principales variaciones de productos nacionales seleccionados (IPIM)

Productos (IPIM)	Variación porcentual de Marzo 2013* al mes anterior
Equipos radiológicos	17,6
Tomate	15,4
Cebolla	15,1
Remolacha	14,5
Artefactos de uso gastronómico	-14,3
Zapallo	-9,1
Jeringas descartables	-8,0
Morteros refractarios	-4,9

**7. Evolución del Nivel general y principales aperturas del IPIM. Variación porcentual mensual y acumulada respecto a diciembre del año anterior**

Período	Nivel general	%	% acumulado	Nacio- nal	%	% acumulado	Prima- rios	%	% acumulado	Manu- facturas y energía eléctrica	%	% acumulado	Pro- ductos importa- dos	%	% acumulado
2001 Dic	100,22	-0,2	-5,3	101,09	-5,4	-5,4	89,68	0,3	-16,6	104,11	-0,2	-2,5	89,14	-1,0	-3,5
2002 Dic	218,44	-0,4	118,0	214,27	-0,3	112,0	268,72	0,6	199,6	199,90	-0,7	92,0	271,46	-1,2	204,5
2003 Dic	222,71	1,7	2,0	221,30	1,7	3,3	272,58	4,2	1,4	207,77	0,8	3,9	240,56	2,6	-11,4
2004 Dic	240,23	0,9	7,9	238,86	0,8	7,9	276,33	0,6	1,4	228,96	0,9	10,2	257,74	1,2	7,1
2005 Dic	265,86	0,9	10,7	266,37	0,9	11,5	335,41	1,7	21,4	248,14	0,7	8,4	259,43	0,7	0,7
2006 Dic	284,85	0,4	7,1	285,18	0,4	7,1	355,73	0,5	6,1	266,55	0,4	7,4	280,69	0,3	8,2
2007 Dic	326,32	0,6	14,6	326,98	0,6	14,7	401,71	-1,4	12,9	307,25	1,4	15,3	317,87	0,5	13,2
2008 Dic	355,10	-0,3	8,8	354,58	-0,2	8,4	401,27	-0,1	-0,1	342,25	-0,2	11,4	361,81	-1,1	13,8
2009 Dic	391,56	1,3	10,3	394,10	1,4	11,1	467,44	2,5	16,5	374,74	1,0	9,5	359,27	-0,7	-0,7
2010 Dic	448,57	0,9	14,6	452,16	0,9	14,7	552,02	0,6	18,1	425,79	1,0	13,6	402,94	1,3	12,2
2011 Dic	505,42	0,9	12,7	510,70	0,9	12,9	628,24	0,5	13,8	479,67	1,1	12,7	438,15	0,7	8,7
2012 Mar	521,39	1,2	3,2	527,07	1,2	3,2	655,12	1,7	4,3	493,27	1,0	2,8	449,09	1,4	2,5
Abr	527,29	1,1	4,3	533,06	1,1	4,4	655,93	0,1	4,4	500,62	1,5	4,4	453,90	1,1	3,6
May	532,67	1,0	5,4	538,57	1,0	5,5	658,91	0,5	4,9	506,80	1,2	5,7	457,63	0,8	4,4
Jun	537,95	1,0	6,4	544,01	1,0	6,5	665,29	1,0	5,9	512,00	1,0	6,7	460,86	0,7	5,2
Jul	543,17	1,0	7,5	549,41	1,0	7,6	667,06	0,3	6,2	518,35	1,2	8,1	463,79	0,6	5,9
Ago	548,79	1,0	8,6	555,22	1,1	8,7	674,26	1,1	7,3	523,79	1,0	9,2	466,95	0,7	6,6
Set	554,90	1,1	9,8	561,63	1,2	10,0	685,84	1,7	9,2	528,84	1,0	10,3	469,29	0,5	7,1
Oct	560,64	1,0	10,9	567,41	1,0	11,1	693,53	1,1	10,4	534,12	1,0	11,4	474,39	1,1	8,3
Nov	566,27	1,0	12,0	573,27	1,0	12,3	696,76	0,5	10,9	540,67	1,2	12,7	477,19	0,6	8,9
Dic	571,77	1,0	13,1	578,92	1,0	13,4	704,37	1,1	12,1	545,80	0,9	13,8	480,84	0,8	9,7
2013 Ene	577,58	1,0	1,0	584,79	1,0	1,0	717,96	1,9	1,9	549,64	0,7	0,7	485,74	1,0	1,0
Feb	583,68	1,1	2,1	590,74	1,0	2,0	725,41	1,0	3,0	555,19	1,0	1,7	493,93	1,7	2,7
Mar*	589,20	0,9	3,0	596,45	1,0	3,0	733,12	1,1	4,1	560,37	0,9	2,7	496,95	0,6	3,4

\*Dato provisorio



# Sistema de Índices de precios mayoristas, base 1993=100

Marzo 2013

Índices	Índice		Variación % de Marzo 2013* respecto a		
	Marzo 2013*	Febrero 2013	Mes anterior	Diciembre 2012	Marzo 2012
Índice de Precios Internos Básicos al por Mayor (IPIB)	599,76	594,51	0,9	2,9	13,6
Índice de Precios Básicos del Productor (IPP)	614,55	609,49	0,8	2,6	14,3

El Índice de Precios Internos Básicos al por Mayor (IPIB) así como el Índice de Precios Básicos del Productor (IPP) permiten desdoblar el movimiento de los precios en aquellos provenientes de modificaciones en las políticas económicas (impuestos, subsidios) de aquellos que resultan decisiones puramente de mercado.

En los casos de bienes transables internacionalmente, el IPIB y el IPP muestran las modificaciones respecto de los términos del intercambio de la producción local.

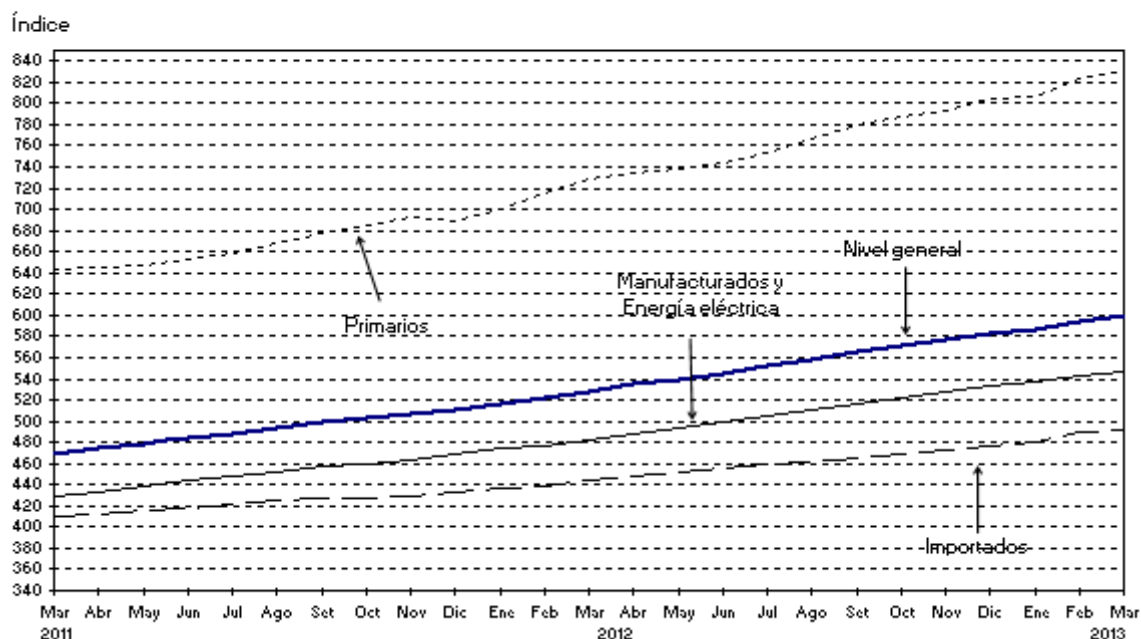
Durante el mes de Marzo, el "Nivel General" del IPIB subió 0,9%. Los "Productos Nacionales" se incrementaron 0,9%, debido a las subas de 0,9% en los "Productos Manufacturados y Energía Eléctrica" y de 0,8% en los "Productos Primarios".

Durante el mes de Marzo el "Nivel General" del IPP subió 0,8%, debido a las subas de 0,9% en los "Productos Manufacturados y Energía Eléctrica" y de 0,7% en los "Productos primarios".

## 8. Índice de Precios Internos Básicos al por Mayor (IPIB)

Nivel general y divisiones	Índice		Variación porcentual de Marzo 2013*		
	Marzo 2013*	Febrero 2013	Mes anterior	Diciembre 2012	Marzo 2012
<b>NIVEL GENERAL</b>	<b>599,76</b>	<b>594,51</b>	<b>0,9</b>	<b>2,9</b>	<b>13,6</b>
PRODUCTOS NACIONALES	608,50	603,06	0,9	2,9	13,8
<b>Primarios</b>	<b>831,27</b>	<b>824,30</b>	<b>0,8</b>	<b>3,4</b>	<b>14,2</b>
Agropecuarios	621,66	620,07	0,3	3,4	13,0
Pesqueros	557,08	521,81	6,8	12,2	10,8
Petróleo crudo y gas	1515,39	1496,39	1,3	3,1	15,3
Productos minerales no metalíferos	691,90	686,49	0,8	2,4	24,0
<b>Manufacturados y Energía eléctrica</b>	<b>547,16</b>	<b>542,14</b>	<b>0,9</b>	<b>2,6</b>	<b>13,7</b>
<b>Productos manufacturados</b>	<b>554,49</b>	<b>549,35</b>	<b>0,9</b>	<b>2,7</b>	<b>13,7</b>
Alimentos y bebidas	471,85	468,75	0,7	2,2	13,3
Tabaco	514,60	514,60	-	5,0	18,0
Productos textiles	435,53	429,26	1,5	2,8	12,7
Prendas de materiales textiles	300,30	297,74	0,9	2,8	7,3
Cuero, artículos de marroquinería y calzado	304,22	301,78	0,8	2,1	13,3
Madera y productos de madera excepto muebles	664,54	652,74	1,8	3,8	15,1
Papel y productos de papel	730,19	718,81	1,6	3,2	21,5
Impresiones y reproducción de grabaciones	410,61	402,18	2,1	4,0	17,6
Productos refinados del petróleo	1002,04	987,36	1,5	2,8	10,6
Sustancias y productos químicos	592,61	588,46	0,7	2,5	12,6
Productos de caucho y plástico	608,41	604,93	0,6	2,9	16,0
Productos de minerales no metálicos	558,08	550,42	1,4	2,9	17,7
Productos metálicos básicos	744,76	738,77	0,8	2,2	14,1
Productos metálicos excepto máquinas y equipos	749,00	743,72	0,7	1,9	13,0
Máquinas y equipos	595,26	590,44	0,8	2,2	14,1
Máquinas y aparatos eléctricos	670,10	657,74	1,9	4,3	14,2
Equipos y aparatos de radio y televisión	97,02	97,90	-0,9	-0,5	0,7
Equipos para medicina e instrum. de medición	363,99	355,02	2,5	3,6	16,5
Vehículos automotores, carrocerías y repuestos	506,01	502,95	0,6	3,1	15,9
Otros medios de transporte	256,94	248,38	3,4	3,7	8,0
Muebles y otros productos industriales	521,07	519,55	0,3	3,0	10,8
<b>Energía eléctrica</b>	<b>252,26</b>	<b>252,26</b>	<b>-</b>	<b>0,1</b>	<b>10,0</b>
PRODUCTOS IMPORTADOS	491,74	488,86	0,6	3,4	10,8

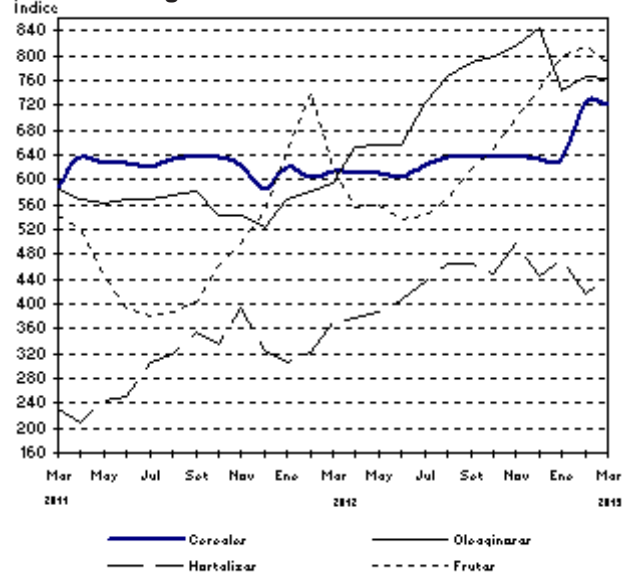
### Evolución del Índice de Precios Internos Básicos al por Mayor



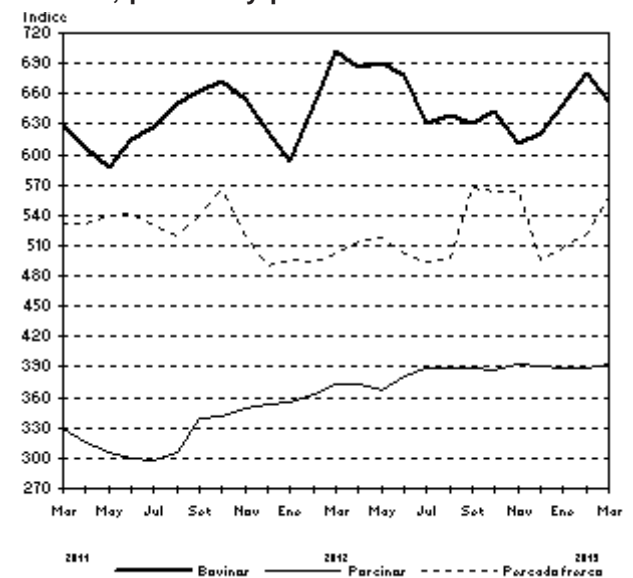
9. Índices de Precios de Productos Primarios del IPIB, variaciones porcentuales

Productos	Variación porcentual de Marzo 2013* al mes anterior
<b>PRODUCTOS AGRÍCOLAS</b>	<b>0,4</b>
<b>Cereales</b>	<b>-0,3</b>
Trigo	-
Maíz	-
Sorgo granífero	-1,9
<b>Oleaginosas</b>	<b>-0,3</b>
Soja	-1,4
Maní	-
Girasol	3,6
Lino	-
<b>Hortalizas</b>	<b>6,6</b>
Cebolla	15,1
Papa	-4,3
Tomate redondo común	17,4
Tomate perita	13,3
Zanahoria	-3,2
Zapallo	-9,1
Pimiento	5,7
Lechuga capuchina	9,7
Lechuga criolla común	-2,8
Acelga	17,8
Remolacha	14,5
<b>Frutas</b>	<b>-3,1</b>
Naranja para jugo Valencia	7,8
Naranja de ombligo Washington Navel	-
Limón Eureka	-14,2
Manzana Red Delicious	-0,9
Manzana Granny Smith	-5,9
<b>PRODUCTOS GANADEROS Y DE GRANJA</b>	<b>0,2</b>
<b>Ganado bovino y leche</b>	<b>0,2</b>
<b>Ganado bovino</b>	<b>-4,1</b>
Novillo	-3,7
Novillito	-2,0
Vaca	-4,7
Vaquillona	-6,3
Terneros	-2,7
<b>Leche</b>	<b>6,2</b>
<b>Ganado Porcino y productos de granja</b>	<b>-0,1</b>
<b>Ganado porcino</b>	<b>1,3</b>
Capones y hembras	1,6
Chanchas	-1,3
<b>Huevos</b>	<b>-0,3</b>
<b>PESCADO FRESCO</b>	<b>6,8</b>
Abadejo	-
Anchoita	-
Caballa	-
Lenguado	1,1
Merluza	9,4
Corvina	5,6
<b>PETRÓLEO CRUDO Y GAS</b>	<b>1,3</b>
Petróleo crudo	1,5
Gas	-2,2

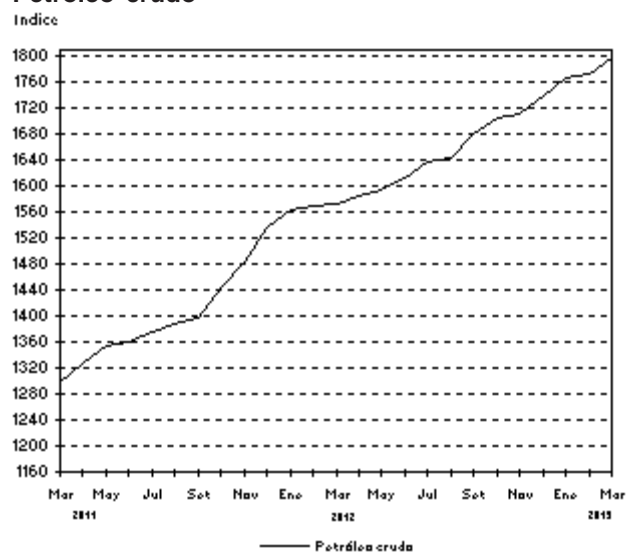
Productos agrícolas



Bovinos, porcinos y pescado fresco



Petróleo crudo



<sup>1</sup> Fuente: Corporación del Mercado Central de Buenos Aires, que incluye el conjunto de las operaciones efectivamente realizadas.

**10. Evolución del Nivel general y principales aperturas del IPIB.**  
**Variación porcentual mensual y acumulada respecto a diciembre del año anterior**

Período	Nivel general	% acumulado		Nacional	% acumulado		Primarios	% acumulado		Manufacturas y energía eléctrica	% acumulado		Productos importados	% acumulado	
		%	%		%	%		%	%		%	%			
2001 Dic	96,24	-0,2	-5,7	96,84	-0,2	-5,9	89,10	0,2	-16,6	98,97	-0,2	-2,9	88,77	-1,0	-1,9
2002 Dic	218,17	0,5	126,7	213,82	0,6	120,8	270,81	1,5	203,9	198,13	0,2	100,2	271,84	-0,4	206,2
2003 Dic	219,51	1,8	0,6	218,06	1,7	2,0	275,05	4,1	1,6	202,36	0,9	2,1	237,49	2,6	-12,6
2004 Dic	236,37	0,8	7,7	234,91	0,8	7,7	277,66	0,6	0,9	223,14	0,8	10,3	254,38	1,2	7,1
2005 Dic	262,69	0,9	11,1	263,19	1,0	12,0	336,32	1,6	21,1	243,05	0,7	8,9	256,48	0,7	0,8
2006 Dic	282,37	0,4	7,5	282,78	0,4	7,4	357,72	0,5	6,4	262,14	0,4	7,9	277,41	0,2	8,2
2007 Dic	329,28	0,5	16,6	330,52	0,5	16,9	429,36	-1,6	20,0	303,30	1,4	15,7	313,98	0,5	13,2
2008 Dic	354,45	-0,4	7,6	354,24	-0,3	7,2	411,53	-0,6	-4,2	338,47	-0,3	11,6	356,99	-1,1	13,7
2009 Dic	395,13	1,4	11,5	398,39	1,6	12,5	508,90	2,9	23,7	367,96	1,1	8,7	354,84	-0,7	-0,6
2010 Dic	457,03	1,0	15,7	461,79	1,0	15,9	623,58	1,0	22,5	417,24	1,0	13,4	398,15	1,3	12,2
2011 Dic	510,03	0,6	11,6	516,23	0,6	11,8	689,24	-0,6	10,5	468,60	1,1	12,3	433,31	0,8	8,8
2012 Mar	527,82	1,2	3,5	534,61	1,2	3,6	727,88	1,8	5,6	481,39	0,9	2,7	443,96	1,4	2,5
Abr	534,45	1,3	4,8	541,40	1,3	4,9	734,81	1,0	6,6	488,14	1,4	4,2	448,53	1,0	3,5
May	539,74	1,0	5,8	546,83	1,0	5,9	738,27	0,5	7,1	494,12	1,2	5,4	452,13	0,8	4,3
Jun	545,08	1,0	6,9	552,32	1,0	7,0	744,31	0,8	8,0	499,46	1,1	6,6	455,56	0,8	5,1
Jul	551,69	1,2	8,2	559,22	1,2	8,3	753,60	1,2	9,3	505,70	1,2	7,9	458,55	0,7	5,8
Ago	558,38	1,2	9,5	566,19	1,2	9,7	765,83	1,6	11,1	511,21	1,1	9,1	461,86	0,7	6,6
Set	565,02	1,2	10,8	573,17	1,2	11,0	779,48	1,8	13,1	516,37	1,0	10,2	464,25	0,5	7,1
Oct	570,80	1,0	11,9	579,00	1,0	12,2	788,09	1,1	14,3	521,42	1,0	11,3	469,53	1,1	8,4
Nov	576,70	1,0	13,1	585,15	1,1	13,4	793,21	0,6	15,1	527,86	1,2	12,6	472,26	0,6	9,0
Dic	582,85	1,1	14,3	591,52	1,1	14,6	803,64	1,3	16,6	533,11	1,0	13,8	475,75	0,7	9,8
2013 Ene	586,37	0,6	0,6	594,92	0,6	0,6	806,51	0,4	0,4	536,66	0,7	0,7	480,60	1,0	1,0
Feb	594,51	1,4	2,0	603,06	1,4	2,0	824,30	2,2	2,6	542,14	1,0	1,7	488,86	1,7	2,8
Mar*	599,76	0,9	2,9	608,50	0,9	2,9	831,27	0,8	3,4	547,16	0,9	2,6	491,74	0,6	3,4

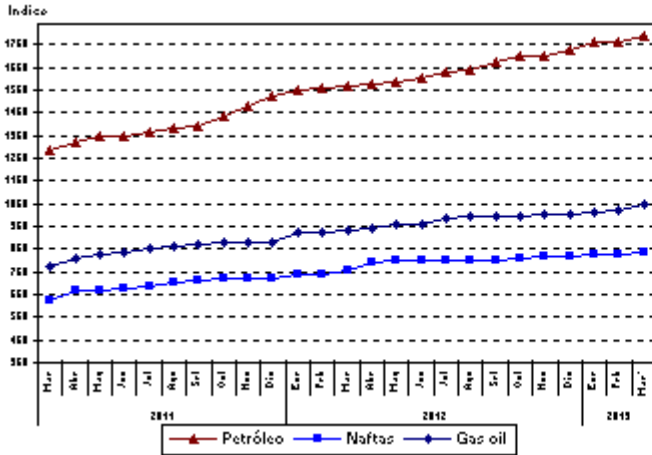
\*Dato provisorio

## 11. Evolución de los índices de precios de bienes relacionados con sus insumos, IPIB base 1993=100

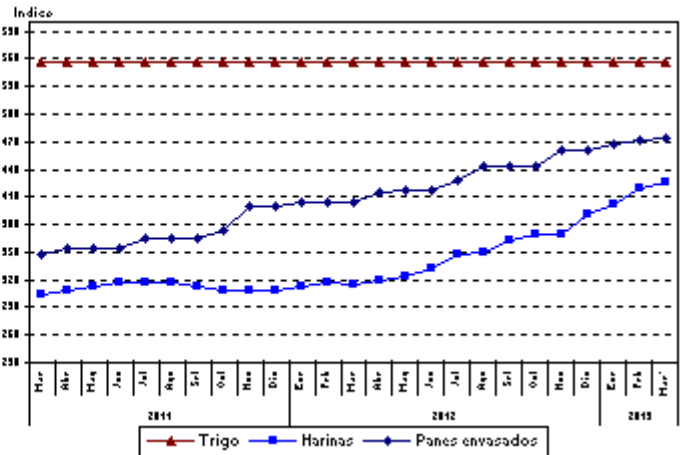
Estos gráficos permiten observar la evolución desde Marzo 2011 de distintos grupos de índices relacionados, que reflejan la variación de precios de productos que participan en distintas etapas de una misma cadena de producción.

Se puede observar que los índices de los insumos básicos de cada agrupación en general, presentan niveles superiores a los productos que los utilizan como consumo intermedio.

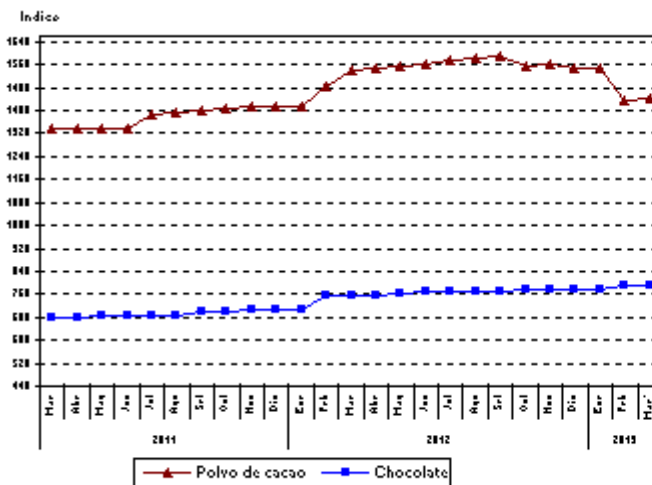
**Evolución de los índices de Petróleo, Naftas y Gas oil, IPIB base 1993=100**



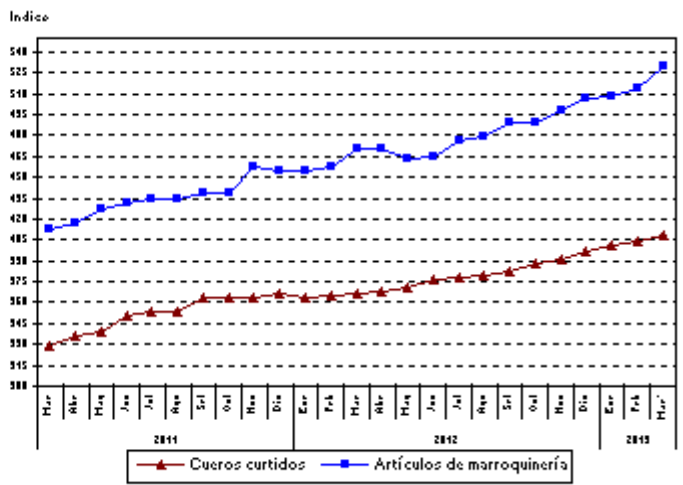
**Evolución de los índices de Trigo, Harinas y Panes envasados, IPIB base 1993=100**



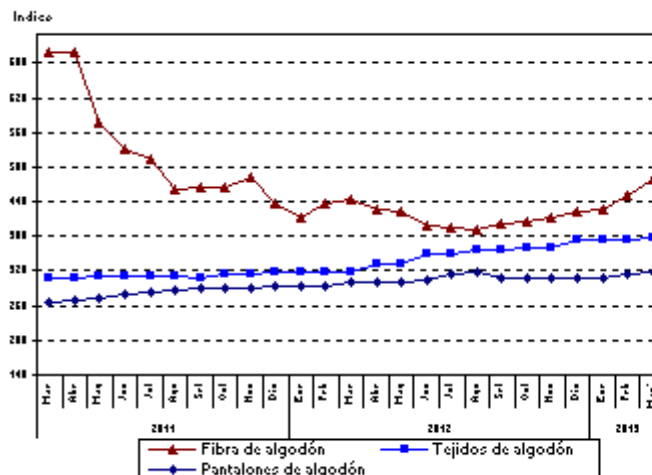
**Evolución de los índices de Polvo de cacao y Chocolate, IPIB base 1993=100**



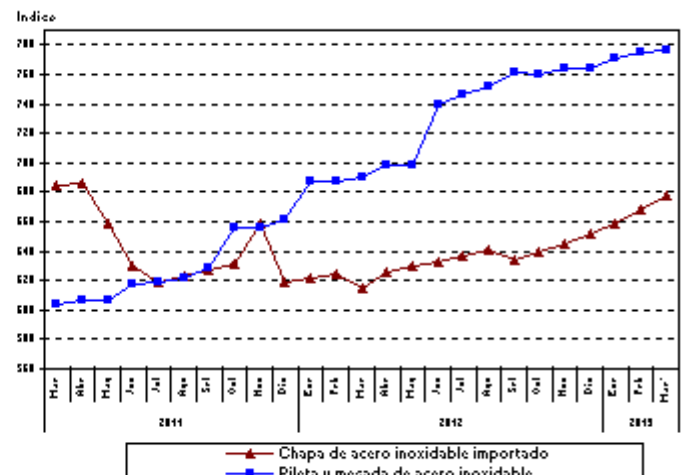
**Evolución de los índices de Cueros curtidos y Artículos de marroquinería, IPIB base 1993=100**



**Evolución de los índices de Fibra algodón, Tejidos de algodón y Pantalones de algodón, IPIB base 1993=100**



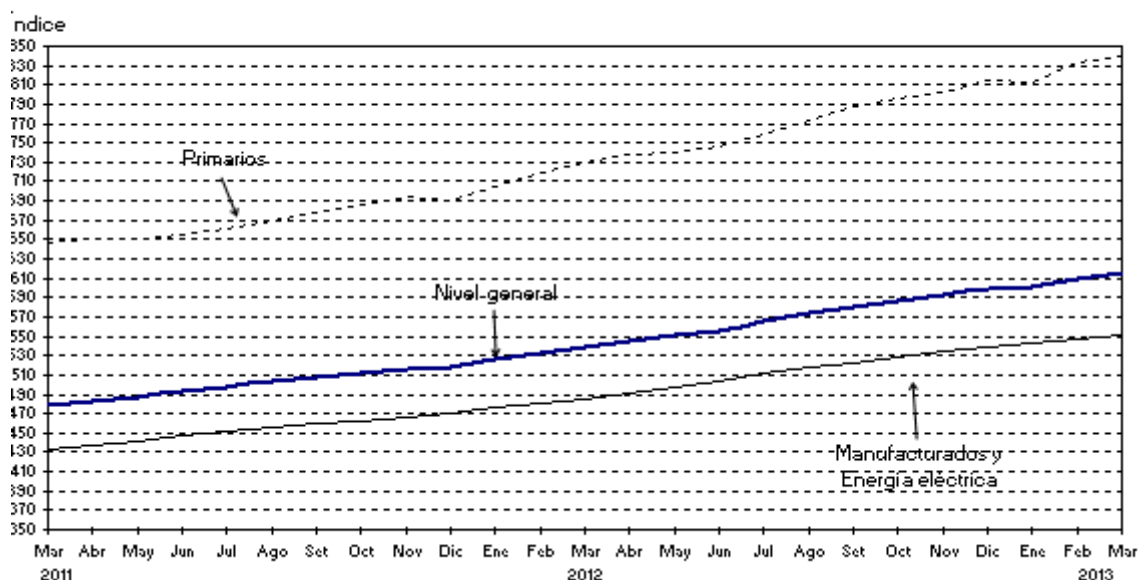
**Evolución de los índices de Chapa de acero inoxidable (imp) y Pileta y mesada de acero inoxidable, IPIB base 1993=100**



## 12. Índice de Precios Básicos del Productor (IPP)

Nivel general y divisiones	Índice		Variación porcentual de Marzo 2013*		
	Marzo 2013*	Febrero 2013	Mes anterior	Diciembre 2012	Marzo 2012
<b>NIVEL GENERAL</b>	<b>614,55</b>	<b>609,49</b>	<b>0,8</b>	<b>2,6</b>	<b>14,3</b>
<b>Primarios</b>	<b>839,64</b>	<b>833,53</b>	<b>0,7</b>	<b>3,2</b>	<b>15,1</b>
Agropecuarios	638,23	637,56	0,1	2,9	14,7
Pesqueros	557,08	521,81	6,8	12,2	10,8
Petróleo crudo y gas	1515,39	1496,39	1,3	3,1	15,3
Productos minerales no metálicos	691,90	686,49	0,8	2,4	24,0
<b>Manufacturados y Energía eléctrica</b>	<b>552,25</b>	<b>547,48</b>	<b>0,9</b>	<b>2,3</b>	<b>13,9</b>
<b>Productos manufacturados</b>	<b>558,88</b>	<b>554,00</b>	<b>0,9</b>	<b>2,4</b>	<b>14,0</b>
Alimentos y bebidas	483,71	481,63	0,4	0,9	14,2
Tabaco	514,60	514,60	-	5,0	18,0
Productos textiles	434,13	428,00	1,4	2,8	12,8
Prendas de materiales textiles	300,30	297,74	0,9	2,8	7,3
Cuero, artículos de marroquinería y calzado	335,13	331,83	1,0	2,5	12,6
Madera y productos de madera excepto muebles	663,34	651,52	1,8	3,8	15,1
Papel y productos de papel	728,21	716,69	1,6	3,2	21,4
Impresiones y reproducción de grabaciones	411,30	402,81	2,1	4,1	17,6
Productos refinados del petróleo	1002,04	987,36	1,5	2,8	10,6
Sustancias y productos químicos	608,86	604,22	0,8	2,7	13,0
Productos de caucho y plástico	609,76	606,27	0,6	2,9	16,0
Productos de minerales no metálicos	553,99	546,42	1,4	2,8	17,6
Productos metálicos básicos	754,20	748,06	0,8	2,3	14,8
Productos metálicos excepto máquinas y equipos	746,91	741,38	0,7	2,0	13,1
Máquinas y equipos	587,62	582,60	0,9	2,3	14,1
Máquinas y aparatos eléctricos	655,45	643,44	1,9	4,3	14,2
Equipos y aparatos de radio y televisión	97,02	97,90	-0,9	-0,5	0,7
Equipos para medicina e instrum. de medición	361,44	352,71	2,5	3,5	16,6
Vehículos automotores, carrocerías y repuestos	507,89	504,80	0,6	3,2	16,0
Otros medios de transporte	256,94	248,38	3,4	3,7	8,0
Muebles y otros productos industriales	515,65	514,04	0,3	3,0	10,6
<b>Energía eléctrica</b>	<b>252,26</b>	<b>252,26</b>	<b>-</b>	<b>0,1</b>	<b>10,0</b>

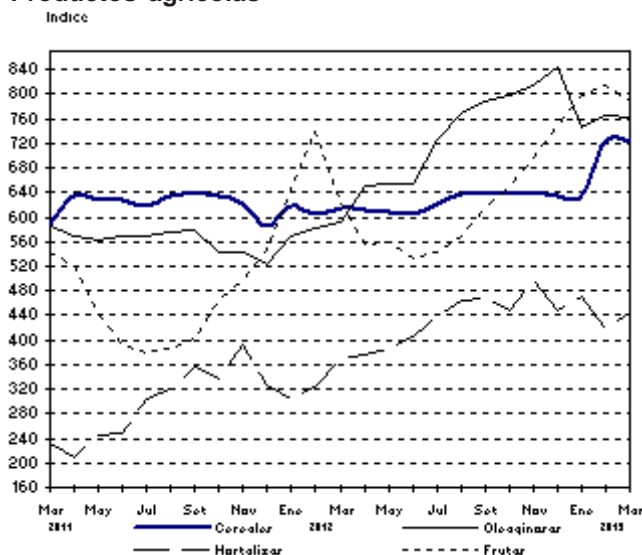
### Evolución del Índice de Precios Básicos del Productor



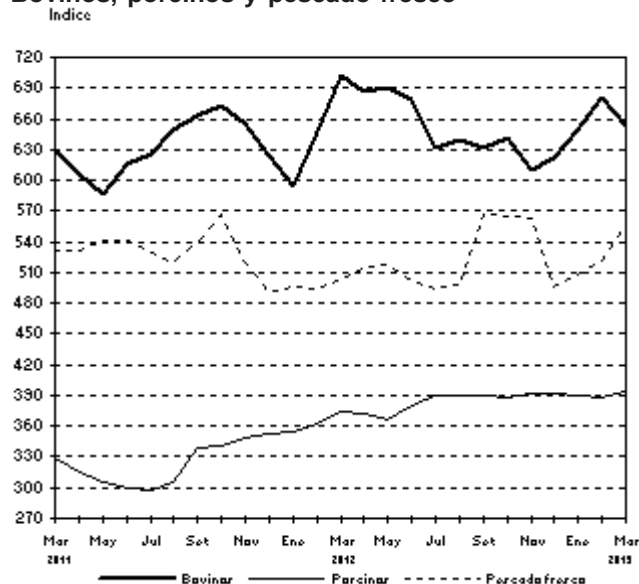
### 13. Índices de Precios de Productos Primarios del IPP. Variaciones porcentuales

Productos	Variación porcentual de Marzo 2013* al mes anterior
<b>PRODUCTOS AGRÍCOLAS</b>	<b>0,1</b>
<b>Cereales</b>	<b>-0,3</b>
Trigo	-
Maíz	-
Sorgo granífero	-1,9
<b>Oleaginosas</b>	<b>-0,3</b>
Soja	-1,4
Maní	-
Girasol	3,6
Lino	-
<b>Hortalizas</b>	<b>6,6</b>
Cebolla	15,1
Papa	-4,3
Tomate redondo común	17,4
Tomate perita	13,3
Zanahoria	-3,2
Zapallo	-9,1
Pimiento	5,7
Lechuga capuchina	9,7
Lechuga criolla común	-2,8
Acelga	17,8
Remolacha	14,5
<b>Frutas</b>	<b>-3,1</b>
Naranja para jugo Valencia	7,8
Naranja de ombligo Washington Navel	-
Limón Eureka	-14,2
Manzana Red Delicious	-0,9
Manzana Granny Smith	-5,9
<b>PRODUCTOS GANADEROS Y DE GRANJA</b>	<b>0,2</b>
<b>Ganado bovino y leche</b>	<b>0,2</b>
<b>Ganado bovino</b>	<b>-4,1</b>
Novillo	-3,7
Novillito	-2,0
Vaca	-4,7
Vaquillona	-6,3
Terneros	-2,7
<b>Leche</b>	<b>6,2</b>
<b>Ganado Porcino y productos de granja</b>	<b>-0,1</b>
<b>Ganado porcino</b>	<b>1,3</b>
Capones y hembras	1,6
Chanchas	-1,3
<b>Huevos</b>	<b>-0,3</b>
<b>PESCADO FRESCO</b>	<b>6,8</b>
Abadejo	-
Anchoita	-
Caballa	-
Lenguado	1,1
Merluza	9,4
Corvina	5,6
<b>PETRÓLEO CRUDO Y GAS</b>	<b>1,3</b>
Petróleo crudo	1,5
Gas	-2,2

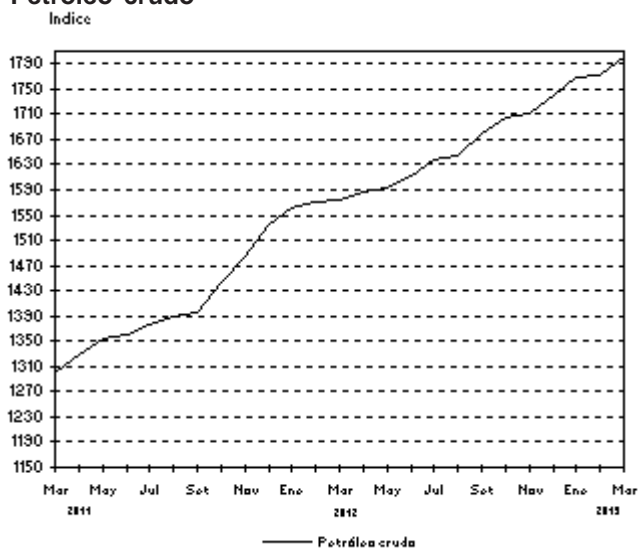
#### Productos agrícolas



#### Bovinos, porcinos y pescado fresco



#### Petróleo crudo



\* Fuente: Corporación del Mercado Central de Buenos Aires, que incluye el conjunto de las operaciones efectivamente realizadas.

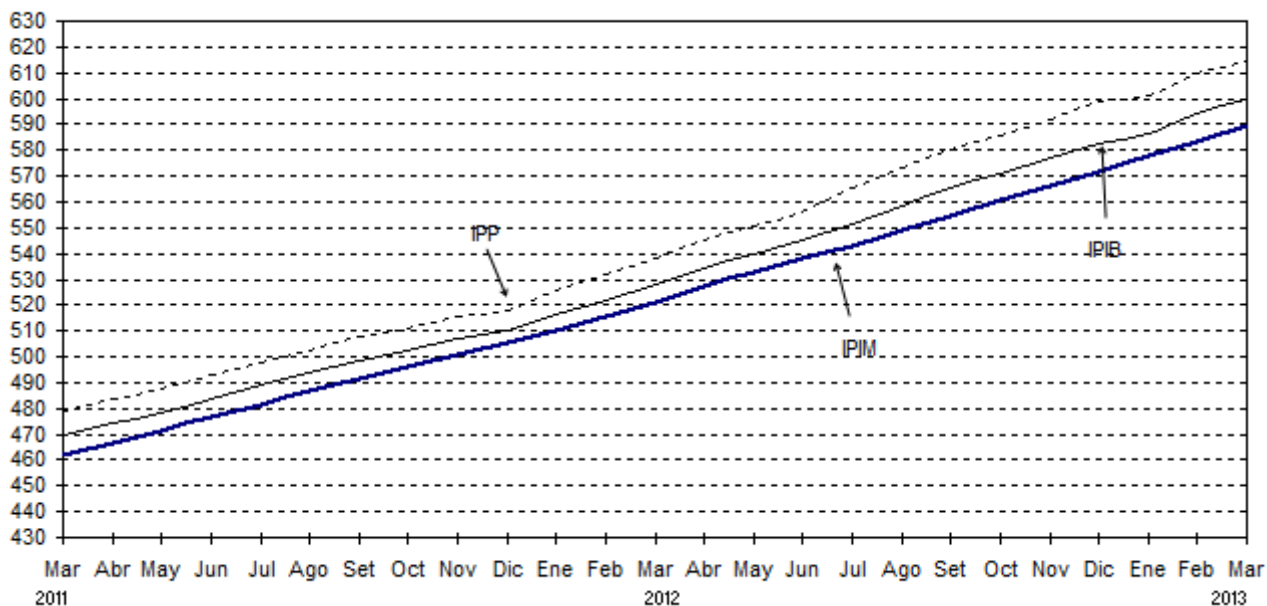
**14. Evolución del Nivel general y principales aperturas del IPP. Variación porcentual mensual y acumulada respecto a diciembre del año anterior**

Período		Nivel general	%	% acumulado	Primarios	% acumulado	Manu- facturas y energía eléctrica		%	% acumulado
							%	%		
2001	Dic	96,81	-0,2	-5,6	89,06	0,4	-16,1	98,95	-0,3	-2,6
2002	Dic	217,73	0,4	124,9	272,99	1,3	206,5	202,44	0,1	104,6
2003	Dic	221,93	1,9	1,9	277,05	4,4	1,5	206,68	1,0	2,1
2004	Dic	236,89	1,0	6,7	275,73	0,6	-0,5	226,14	1,1	9,4
2005	Dic	264,28	1,1	11,6	332,14	1,8	20,5	245,49	0,8	8,6
2006	Dic	285,66	0,5	8,1	359,01	0,7	8,1	265,35	0,5	8,1
2007	Dic	335,90	0,6	17,6	430,71	-1,5	20,0	309,66	1,5	16,7
2008	Dic	355,09	-0,5	5,7	406,93	-0,7	-5,5	340,74	-0,4	10,0
2009	Dic	401,75	1,5	13,1	509,66	2,7	25,2	371,88	1,1	9,1
2010	Dic	466,17	1,1	16,0	626,83	1,2	23,0	421,70	1,0	13,4
2011	Dic	517,92	0,5	11,1	689,76	-0,6	10,0	470,36	0,9	11,5
2012	Mar	537,83	1,1	3,8	729,61	1,4	5,8	484,75	1,0	3,1
	Abr	545,29	1,4	5,3	737,46	1,1	6,9	492,10	1,5	4,6
	May	550,66	1,0	6,3	740,77	0,4	7,4	498,04	1,2	5,9
	Jun	556,10	1,0	7,4	746,08	0,7	8,2	503,51	1,1	7,0
	Jul	565,13	1,6	9,1	758,76	1,7	10,0	511,54	1,6	8,8
	Ago	573,12	1,4	10,7	772,48	1,8	12,0	517,94	1,3	10,1
	Set	580,40	1,3	12,1	787,00	1,9	14,1	523,21	1,0	11,2
	Oct	585,73	0,9	13,1	796,09	1,2	15,4	527,51	0,8	12,2
	Nov	591,90	1,1	14,3	802,49	0,8	16,3	533,61	1,2	13,4
	Dic	599,13	1,2	15,7	813,94	1,4	18,0	539,67	1,1	14,7
2013	Ene	601,41	0,4	0,4	813,50	-0,1	-0,1	542,71	0,6	0,6
	Feb	609,49	1,3	1,7	833,53	2,5	2,4	547,48	0,9	1,4
	Mar*	614,55	0,8	2,6	839,64	0,7	3,2	552,25	0,9	2,3

\* Dato provisorio

**15. Evolución del Nivel general del IPIM, IPIB e IPP**

Indice





## Síntesis metodológica

Las ponderaciones del sector primario son valores brutos de producción netos de impuestos, estimados por las Cuentas Nacionales; las del sector manufacturero son valores de producción provenientes del Censo Nacional Económico de 1994 (que suministró datos de 1993); la energía eléctrica está ponderada con la facturación de las empresas distribuidoras; y las del sector de productos importados se calcularon a partir del valor CIF (costo, seguro y flete) de las importaciones realizadas durante 1993. Las ponderaciones de cada índice son consistentes con la cobertura y el tratamiento impositivo de cada uno de ellos. Para el cálculo se utiliza una fórmula de ponderaciones fijas referidas al año base, del tipo Laspeyres.

Los precios observados corresponden al día 15 de cada mes, salvo excepciones, ya que en algunos sectores se trata de promedios mensuales (de precios diarios o de varios precios durante el mes) o de precios de la semana que incluyen el día 15. Para más información consultar la metodología.

### Estructura de ponderaciones de los índices de precios mayoristas, base 1993

	IPIM	IPIB	IPP
<b>Nivel General</b>	<b>100,00</b>	<b>100,00</b>	<b>100,00</b>
<b>Índice de Productos Nacionales</b>	<b>92,71</b>	<b>92,52</b>	<b>100,00</b>
<b>Productos Primarios</b>	<b>19,36</b>	<b>19,98</b>	<b>21,68</b>
Productos agropecuarios	13,55	13,98	15,41
Productos pesqueros	0,68	0,70	0,68
Productos de minas y canteras	5,13	5,30	5,59
<b>Productos Manufacturados y Energía eléctrica</b>	<b>73,35</b>	<b>72,54</b>	<b>78,32</b>
Productos manufacturados	71,49	70,78	76,63
Energía eléctrica	1,86	1,76	1,69
<b>Índice de Productos Importados</b>	<b>7,29</b>	<b>7,48</b>	<b>///</b>