



Buenos Aires, 15 de Mayo de 2013

## Sistema de Índices de Precios Mayoristas, Base 1993=100

### Abril de 2013

Índices	Índice		Variación porcentual de Abril 2013*		
	Abril 2013*	Marzo 2013	Mes anterior	Diciembre 2012	Abril 2012
Índice de Precios Internos al por Mayor (IPIM)	595,09	589,56	0,9	4,1	12,9

El Índice de Precios Internos al por Mayor (IPIM) tiene por objeto medir la evolución promedio de los precios de los productos de origen nacional e importado ofrecidos en el mercado interno. Así, tal como señala la metodología, el IPIM es similar al anterior Índice de Precios Mayoristas (base 1981=100).

Durante el mes de Abril el "Nivel General" del IPIM subió 0,9%. Los "Productos Nacionales" subieron 0,9%, como consecuencia de las subas de 0,6% en los "Productos Primarios" y de 1,0% en los "Productos Manufacturados y Energía Eléctrica".

Los "Productos Agropecuarios" bajaron 0,7%, como consecuencia de la baja en los "Productos Agrícolas" de 3,9%, mientras que los "Productos Ganaderos" subieron de 0,7%.

En los "Productos Manufacturados y Energía Eléctrica", se destacan las subas en "Muebles y otros productos industriales" (2,4%), en "Productos refinados del petróleo" (2,0%) y en "Productos de caucho y plástico" (1,9%). La "Energía Eléctrica" se mantuvo sin cambios.

Los "Productos Importados" subieron 1,7%. Dentro de este capítulo, se destacan las subas en "Productos Agropecuarios y de la silvicultura" de 7,6%, en "Productos minerales no metalíferos" de 2,1% y en "Productos Manufacturados" de 1,3%.

Las fechas de difusión de los próximos informes de prensa se encuentran disponibles en internet:

[http://www.indec.gov.ar/contacto/servicio\\_calendario2013.asp](http://www.indec.gov.ar/contacto/servicio_calendario2013.asp)

#### Signos convencionales:

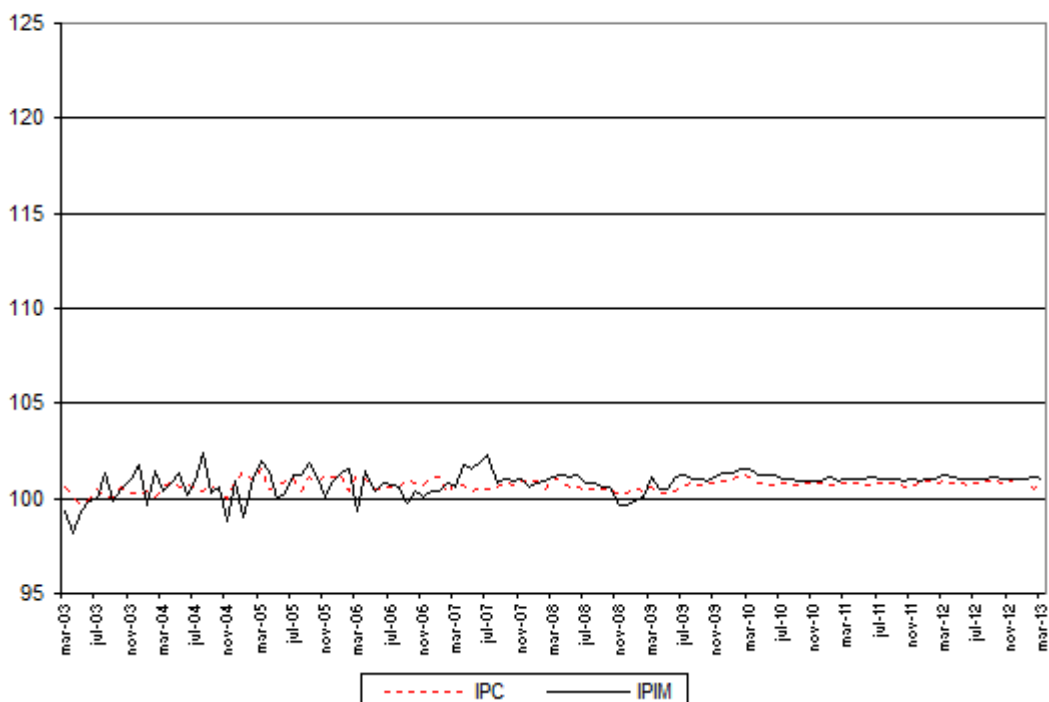
- \* Dato provisorio
- Dato ínfimo, menos de la mitad del último dígito mostrado
- ... Dato no disponible a la fecha de presentación de los resultados
- e Dato estimado

## Evolución del Índice de Precios Internos al por Mayor (IPIM) y del Índice de Precios al Consumidor del Gran Buenos Aires (IPC-GBA)

Existe una modalidad de uso de la información estadística por parte de los usuarios que consiste en comparar la evolución del Índice de Precios Internos al Por Mayor (IPIM) y del Índice de Precios al Consumidor (IPC - GBA). En este sentido es importante remarcar que al efectuar dicha comparación se deben considerar las diferencias sustanciales existentes entre ambos indicadores, tales como: el objetivo de la elaboración de cada índice, el tipo de informantes, la cobertura geográfica y la conformación de las respectivas canastas.

El gráfico que se presenta a continuación permite visualizar las diferentes evoluciones históricas de ambas series.

### Evolución de las variaciones mensuales del IPIM y del IPC - GBA

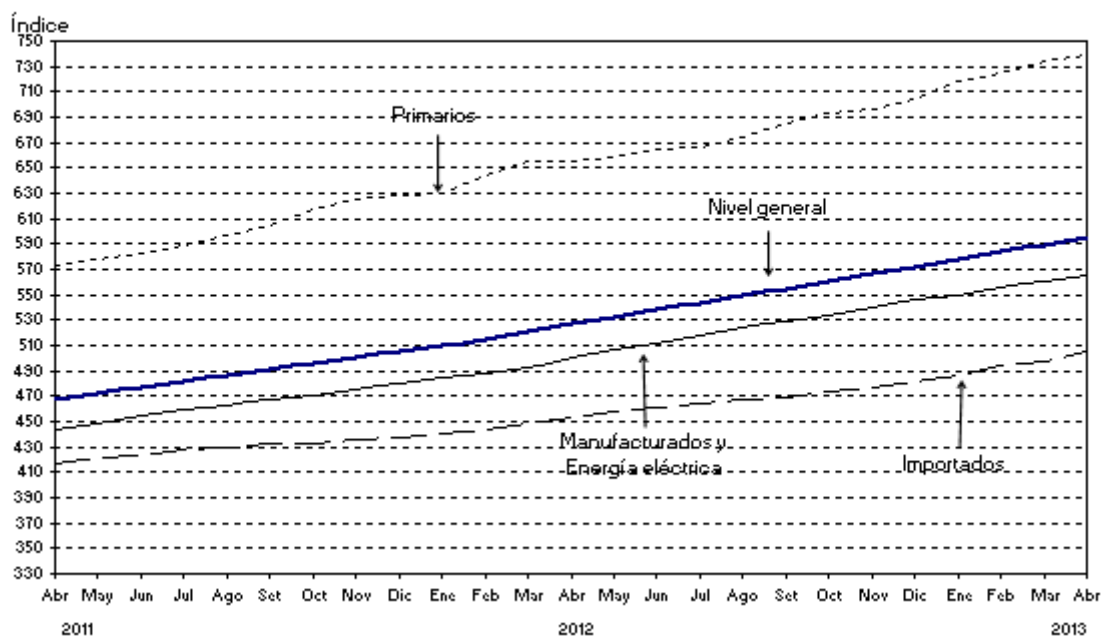


## 1. Índice de Precios Internos al por Mayor (IPIM)

Nivel general y divisiones	Índice		Variación porcentual de Abril 2013*		
	Abril 2013*	Marzo 2013	Mes anterior	Diciembre 2012	Abril 2012
<b>NIVEL GENERAL</b>	<b>595,09</b>	<b>589,56</b>	<b>0,9</b>	<b>4,1</b>	<b>12,9</b>
PRODUCTOS NACIONALES	602,12	596,82	0,9	4,0	13,0
<b>Primarios</b>	<b>738,84</b>	<b>734,51</b>	<b>0,6</b>	<b>4,9</b>	<b>12,6</b>
Agropecuarios	463,41	466,91	-0,7	4,1	7,7
Pesqueros	601,73	611,34	-1,6	18,1	14,4
Petróleo crudo y gas (¹)	1582,82	1554,17	1,8	5,0	16,6
Productos minerales no metalíferos	722,29	709,50	1,8	4,2	23,4
<b>Manufacturados y Energía eléctrica</b>	<b>566,03</b>	<b>560,47</b>	<b>1,0</b>	<b>3,7</b>	<b>13,1</b>
<b>Productos manufacturados</b>	<b>574,14</b>	<b>568,44</b>	<b>1,0</b>	<b>3,7</b>	<b>13,1</b>
Alimentos y bebidas	475,46	474,31	0,2	2,4	11,7
Tabaco	484,41	484,41	-	5,1	13,2
Productos textiles	449,30	446,60	0,6	3,4	12,6
Prendas de materiales textiles	310,56	307,93	0,9	3,7	7,8
Cuero, artículos de marroquinería y calzado	313,42	311,96	0,5	2,6	12,8
Madera y productos de madera excepto muebles	690,11	681,48	1,3	5,2	15,0
Papel y productos de papel	758,27	748,74	1,3	4,5	21,4
Impresiones y reproducción de grabaciones	435,61	428,39	1,7	5,6	18,2
Productos refinados del petróleo (¹)	979,12	959,94	2,0	4,9	10,5
Sustancias y productos químicos	607,87	603,55	0,7	3,2	10,9
Productos de caucho y plástico	628,19	616,67	1,9	4,8	16,7
Productos de minerales no metálicos	576,44	572,29	0,7	3,6	16,4
Productos metálicos básicos	768,29	763,70	0,6	2,8	14,4
Productos metálicos excepto máquinas y equipos	778,04	767,43	1,4	3,3	13,7
Máquinas y equipos	610,34	603,39	1,2	3,5	14,9
Máquinas y aparatos eléctricos	690,44	686,81	0,5	4,8	14,4
Equipos y aparatos de radio y televisión	109,98	109,98	-	-0,5	1,1
Equipos para medicina e instrum. de medición	359,70	355,92	1,1	4,6	15,2
Vehículos automotores, carrocerías y repuestos	523,64	516,24	1,4	4,6	16,5
Otros medios de transporte	264,30	263,47	0,3	4,0	8,0
Muebles y otros productos industriales	547,25	534,30	2,4	5,5	14,8
<b>Energía eléctrica</b>	<b>253,15</b>	<b>253,15</b>	<b>-</b>	<b>0,9</b>	<b>7,2</b>
PRODUCTOS IMPORTADOS	505,59	497,17	1,7	5,1	11,4

¹ Fuente: Subsecretaría de Coordinación y Control de Gestión. Ministerio de Planificación Federal, Inversión Pública y Servicios.

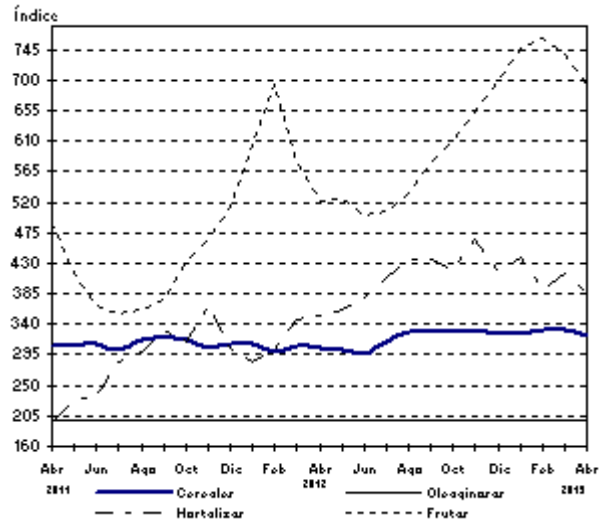
### Evolución del Índice de Precios Internos al por Mayor



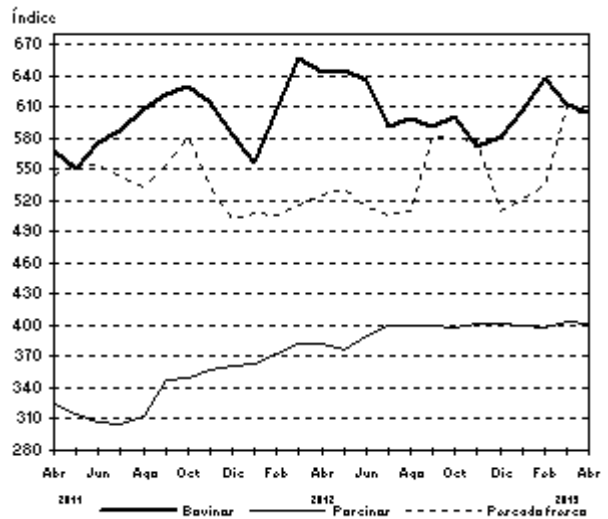
## 2. Índices de Precios de Productos Primarios del IPIM. Variaciones porcentuales

Productos	Variación porcentual de Abril 2013* al mes anterior
<b>PRODUCTOS AGRÍCOLAS</b>	<b>-3,9</b>
<b>Cereales</b>	<b>-2,6</b>
Trigo	-
Maíz	-
Sorgo granífero	-7,6
<b>Oleaginosas</b>	<b>-</b>
Soja	-
Maní	-
Girasol	-
Lino	-
<b>Hortalizas (1)</b>	<b>-7,2</b>
Cebolla	0,9
Papa	-16,9
Tomate redondo común	-22,4
Tomate perita	-13,0
Zanahoria	-1,7
Zapallo	-7,3
Pimiento	33,2
Lechuga capuchina	-9,2
Lechuga criolla común	-13,9
Acelga	-19,9
Remolacha	18,9
<b>Frutas (1)</b>	<b>-5,9</b>
Naranja para jugo Valencia	-2,1
Naranja de ombligo Whashington Navel	-
Limón Eureka	-23,2
Manzana Red Delicious	0,4
Manzana Granny Smith	1,1
<b>PRODUCTOS GANADEROS Y DE GRANJA</b>	<b>0,7</b>
<b>Ganado bovino y leche</b>	<b>0,9</b>
<b>Ganado bovino</b>	<b>-1,1</b>
Novillo	-0,2
Novillito	-0,9
Vaca	-4,4
Vaquillona	0,3
Terneros	1,5
<b>Leche</b>	<b>3,1</b>
<b>Ganado Porcino y productos de granja</b>	<b>-0,1</b>
<b>Ganado porcino</b>	<b>-0,4</b>
Capones y hembras	-0,1
Chanchas	-2,3
<b>Huevos</b>	<b>-</b>
<b>PESCADO FRESCO</b>	<b>-1,6</b>
Abadejo	-
Anchoita	-
Caballa	-
Lenguado	-2,8
Merluza	-
Corvina	-7,3
<b>PETRÓLEO CRUDO Y GAS</b>	<b>1,8</b>
Petróleo crudo	1,9
Gas	1,7

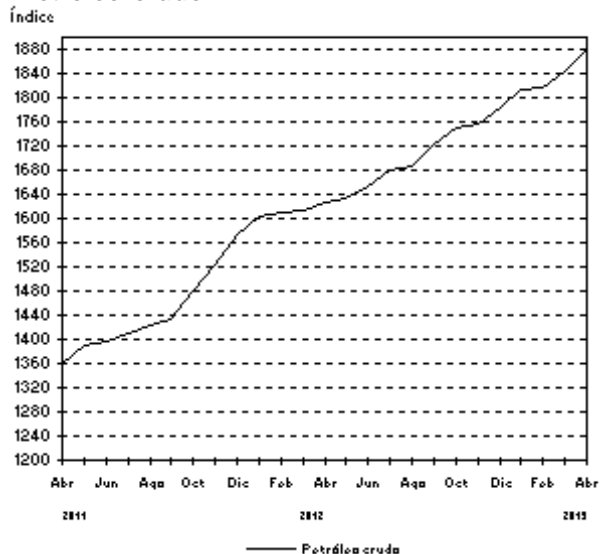
### Productos agrícolas



### Bovinos, porcinos y pescado fresco



### Petróleo crudo



<sup>1</sup> Fuente: Corporación del Mercado Central de Buenos Aires, que incluye el conjunto de las operaciones efectivamente realizadas.

### 3. Principales variaciones observadas en el Índice de precios Internos al por Mayor (IPIIM)

#### Mayores aumentos

Abril 2013*/Marzo 2013	%
<b>Productos nacionales</b>	
Motores a explosión excepto para automotores	6,8
Sustancias plásticas y elastómeros	4,9
Equipos de iluminación	4,0
Diarios y revistas	3,3
<b>Productos importados</b>	
Frutas y cafés	13,7
Abonos y fertilizantes	3,5
Aparatos de grabación y reproducción de sonidos	3,4
Máquinas de uso especial en la industria manufacturera y sus accesorios	2,9

Abril 2013*/Diciembre 2012	%
<b>Productos nacionales</b>	
Productos pesqueros	18,1
Acumuladores eléctricos	12,6
Diarios y revistas	11,5
Artículos de hormigón, de cemento y de yeso	9,4
<b>Productos importados</b>	
Frutas y cafés	15,3
Cauchos naturales	9,1
Gomas naturales y otros productos de la silvicultura	8,1
Papeles y productos de papel	7,9

Abril 2013*/Abril 2012	%
<b>Productos nacionales</b>	
Frutas	33,2
Artículos de hormigón, de cemento y de yeso	31,9
Otros artículos de papel y carton	30,0
Productos de cerámica refractaria	29,3
<b>Productos importados</b>	
Frutas y cafés	25,4
Insecticidas y plaguicidas	19,1
Máquinas de oficina e informática	18,6
Papeles y productos de papel	17,9

#### Bajas y menores aumentos

Abril 2013*/Marzo 2013	%
<b>Productos nacionales</b>	
Hortalizas y legumbres	-7,1
Frutas	-6,0
Alimentos balanceados	-3,6
Abonos y fertilizantes	-1,8
<b>Productos importados</b>	
Máquinas de uso general y sus piezas y partes	-0,8
Máquinas herramientas	-
Otros artículos de minerales no metalíferos	-
Grabaciones y reproducciones	-

Abril 2013*/Diciembre 2012	%
<b>Productos nacionales</b>	
Aceites y grasas vegetales	-8,1
Hortalizas y legumbres	-7,5
Alimentos balanceados	-1,1
Azúcar	-0,9
<b>Productos importados</b>	
Productos minerales para la fabricación de abonos y sustancias químicas	-18,2
Alimentos diversos	-1,1
Abonos y fertilizantes	-0,6
Otros artículos de minerales no metalíferos	-

Abril 2013*/Abril 2012	%
<b>Productos nacionales</b>	
Equipos de televisión y video	1,1
Cereales y oleaginosas	3,3
Abonos y fertilizantes	3,5
Azúcar	3,6
<b>Productos importados</b>	
Productos minerales para la fabricación de abonos y sustancias químicas	-18,7
Aparatos de grabación y reproducción de sonidos	-6,8
Otros artículos de minerales no metalíferos	-
Grabaciones y reproducciones	-

#### 4. Incidencia sectorial en la variación del Nivel general del IPIM

Nivel general y divisiones	Abril 2013* Incidencia
<b>NIVEL GENERAL</b>	<b>0,9</b>
PRODUCTOS NACIONALES	0,83
<b>Primarios</b>	<b>0,14</b>
Agropecuarios	-0,08
Pesqueros	-0,01
Petróleo crudo y gas	0,22
Productos minerales no metalíferos	0,01
<b>Manufacturados y Energía eléctrica</b>	<b>0,69</b>
<b>Productos manufacturados</b>	<b>0,69</b>
Alimentos y bebidas	0,04
Tabaco	-
Productos textiles	0,01
Prendas de materiales textiles	0,01
Cuero, artículos de marroquinería y calzado	--
Madera y productos de madera excepto muebles	0,01
Papel y productos de papel	0,03
Impresiones y reproducción de grabaciones	0,02
Productos refinados del petróleo	0,21
Sustancias y productos químicos	0,06
Productos de caucho y plástico	0,05
Productos de minerales no metálicos	0,02
Productos metálicos básicos	0,02
Productos metálicos excepto máquinas y equipos	0,05
Máquinas y equipos	0,04
Máquinas y aparatos eléctricos	0,01
Equipos y aparatos de radio y televisión	-
Equipos para medicina e instrum. de medición	--
Vehículos automotores, carrocerías y repuestos	0,09
Otros medios de transporte	--
Muebles y otros productos industriales	0,02
<b>Energía eléctrica</b>	<b>-</b>
PRODUCTOS IMPORTADOS	0,10

**Nota:** La incidencia mide la participación que ha tenido cada apertura, en la variación del Nivel general del IPIM respecto al mes anterior. Los totales por suma pueden no coincidir por redondeos en las cifras parciales.

## 5. Principales incidencias de agregados de productos en la variación del Nivel general del IPIM

Agregados de productos ordenados por sus incidencias	Abril 2013* Incidencia
<b>Incidencias positivas</b>	
Petróleo crudo y gas	0,22
Productos refinados de petróleo	0,21
Automotores y sus motores	0,05
Ganado vacuno y leche	0,05
Productos de plásticos excepto muebles	0,05
Sustancias plásticas y elastómeros	0,05
Productos lácteos	0,04
Repuestos para automotores	0,03
Otros productos metálicos	0,03
Otros artículos de papel y cartón	0,03
Frutas y cafés (Importado)	0,02
Diarios y revistas	0,02
Muebles y colchones	0,02
Hierros y aceros en formas básicas	0,02
Máquinas agrícolas	0,02
Sustancias plásticas y elastómeros (Importado)	0,02
Fibras, hilados y tejidos textiles	0,01
Piedras, arenas y arcillas	0,01
Máquinas de uso especial en la industria manufacturera (Importado)	0,01
Prendas de materiales textiles	0,01
<b>Incidencias negativas</b>	
Hortalizas y legumbres	-0,07
Frutas	-0,04
Cereales y oleaginosas	-0,03
Alimentos balanceados	-0,01
Productos pesqueros	-0,01
Productos de panadería	-0,01
Aceites y grasas vegetales	--
Conductores eléctricos	--

**Nota:** La incidencia mide la participación que ha tenido cada apertura, en la variación del Nivel general del IPIM respecto al mes anterior.

## 6. Principales variaciones de productos nacionales seleccionados (IPIM)

Productos (IPIM)	Variación porcentual de Abril 2013* al mes anterior
Pimiento	33,2
Remolacha	18,9
Encurtidos	15,3
Amoladoras	12,1
Tomate	-18,0
Papa	-16,9
Hortalizas de hoja	-13,8
Frutas cítricas	-11,8

**7. Evolución del Nivel general y principales aperturas del IPIM. Variación porcentual mensual y acumulada respecto a diciembre del año anterior**

Período	Nivel general	%	% acumulado	Nacio- nal	%	% acumulado	Prima- rios	%	% acumulado	Manu- facturas y energía eléctrica	%	% acumulado	Pro- ductos importa- dos	%	% acumulado
2001 Dic	100,22	-0,2	-5,3	101,09	-5,4	-5,4	89,68	0,3	-16,6	104,11	-0,2	-2,5	89,14	-1,0	-3,5
2002 Dic	218,44	-0,4	118,0	214,27	-0,3	112,0	268,72	0,6	199,6	199,90	-0,7	92,0	271,46	-1,2	204,5
2003 Dic	222,71	1,7	2,0	221,30	1,7	3,3	272,58	4,2	1,4	207,77	0,8	3,9	240,56	2,6	-11,4
2004 Dic	240,23	0,9	7,9	238,86	0,8	7,9	276,33	0,6	1,4	228,96	0,9	10,2	257,74	1,2	7,1
2005 Dic	265,86	0,9	10,7	266,37	0,9	11,5	335,41	1,7	21,4	248,14	0,7	8,4	259,43	0,7	0,7
2006 Dic	284,85	0,4	7,1	285,18	0,4	7,1	355,73	0,5	6,1	266,55	0,4	7,4	280,69	0,3	8,2
2007 Dic	326,32	0,6	14,6	326,98	0,6	14,7	401,71	-1,4	12,9	307,25	1,4	15,3	317,87	0,5	13,2
2008 Dic	355,10	-0,3	8,8	354,58	-0,2	8,4	401,27	-0,1	-0,1	342,25	-0,2	11,4	361,81	-1,1	13,8
2009 Dic	391,56	1,3	10,3	394,10	1,4	11,1	467,44	2,5	16,5	374,74	1,0	9,5	359,27	-0,7	-0,7
2010 Dic	448,57	0,9	14,6	452,16	0,9	14,7	552,02	0,6	18,1	425,79	1,0	13,6	402,94	1,3	12,2
2011 Dic	505,42	0,9	12,7	510,70	0,9	12,9	628,24	0,5	13,8	479,67	1,1	12,7	438,15	0,7	8,7
2012 Abr	527,29	1,1	4,3	533,06	1,1	4,4	655,93	0,1	4,4	500,62	1,5	4,4	453,90	1,1	3,6
May	532,67	1,0	5,4	538,57	1,0	5,5	658,91	0,5	4,9	506,80	1,2	5,7	457,63	0,8	4,4
Jun	537,95	1,0	6,4	544,01	1,0	6,5	665,29	1,0	5,9	512,00	1,0	6,7	460,86	0,7	5,2
Jul	543,17	1,0	7,5	549,41	1,0	7,6	667,06	0,3	6,2	518,35	1,2	8,1	463,79	0,6	5,9
Ago	548,79	1,0	8,6	555,22	1,1	8,7	674,26	1,1	7,3	523,79	1,0	9,2	466,95	0,7	6,6
Set	554,90	1,1	9,8	561,63	1,2	10,0	685,84	1,7	9,2	528,84	1,0	10,3	469,29	0,5	7,1
Oct	560,64	1,0	10,9	567,41	1,0	11,1	693,53	1,1	10,4	534,12	1,0	11,4	474,39	1,1	8,3
Nov	566,27	1,0	12,0	573,27	1,0	12,3	696,76	0,5	10,9	540,67	1,2	12,7	477,19	0,6	8,9
Dic	571,77	1,0	13,1	578,92	1,0	13,4	704,37	1,1	12,1	545,80	0,9	13,8	480,84	0,8	9,7
2013 Ene	577,58	1,0	1,0	584,79	1,0	1,0	717,96	1,9	1,9	549,64	0,7	0,7	485,74	1,0	1,0
Feb	583,68	1,1	2,1	590,74	1,0	2,0	725,41	1,0	3,0	555,19	1,0	1,7	493,93	1,7	2,7
Mar	589,56	1,0	3,1	596,82	1,0	3,1	734,51	1,3	4,3	560,47	1,0	2,7	497,17	0,7	3,4
Abr*	595,09	0,9	4,1	602,12	0,9	4,0	738,84	0,6	4,9	566,03	1,0	3,7	505,59	1,7	5,1

\*Dato provisorio



# Sistema de Índices de precios mayoristas, base 1993=100

Abril 2013

Índices	Índice		Variación % de Abril 2013* respecto a		
	Abril 2013*	Marzo 2013	Mes anterior	Diciembre 2012	Abril 2012
Índice de Precios Internos Básicos al por Mayor (IPIB)	604,46	600,12	0,7	3,7	13,1
Índice de Precios Básicos del Productor (IPP)	618,16	614,89	0,5	3,2	13,4

El Índice de Precios Internos Básicos al por Mayor (IPIB) así como el Índice de Precios Básicos del Productor (IPP) permiten desdoblar el movimiento de los precios en aquellos provenientes de modificaciones en las políticas económicas (impuestos, subsidios) de aquellos que resultan decisiones puramente de mercado.

En los casos de bienes transables internacionalmente, el IPIB y el IPP muestran las modificaciones respecto de los términos del intercambio de la producción local.

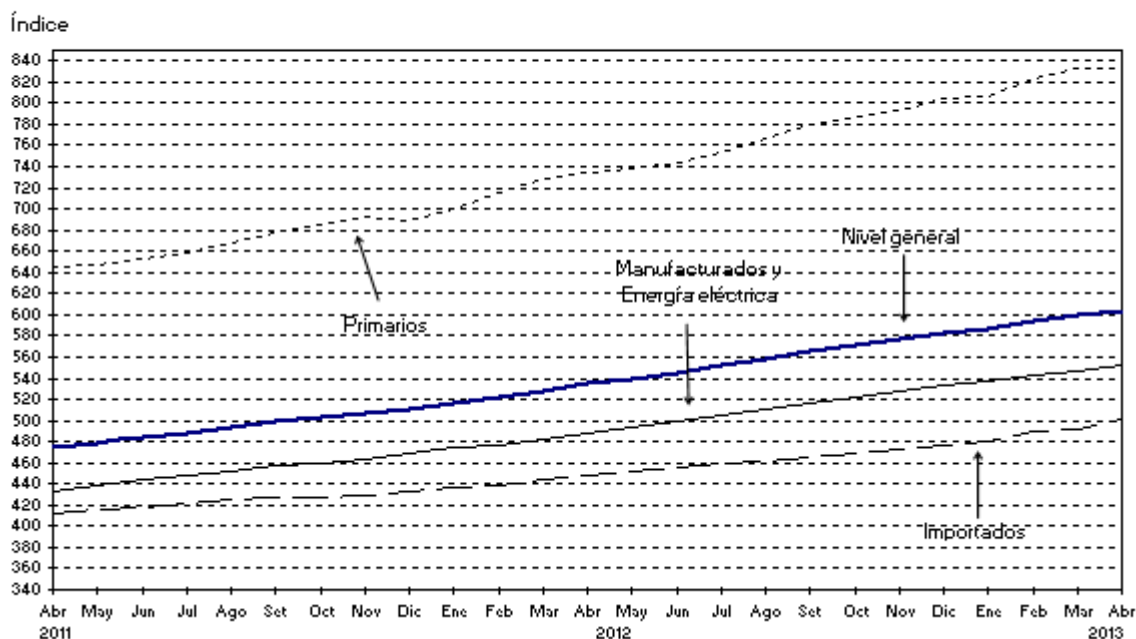
Durante el mes de Abril, el "Nivel General" del IPIB subió 0,7%. Los "Productos Nacionales" se incrementaron 0,7%, debido a las subas de 1,0% en los "Productos Manufacturados y Energía Eléctrica", mientras que los "Productos Primarios" bajaron 0,1%.

Durante el mes de Abril el "Nivel General" del IPP subió 0,5%, debido a la suba de 0,9% en los "Productos Manufacturados y Energía Eléctrica", mientras que los "Productos primarios" bajaron 0,3%.

## 8. Índice de Precios Internos Básicos al por Mayor (IPIB)

Nivel general y divisiones	Índice		Variación porcentual de Abril 2013*		
	Abril 2013*	Marzo 2013	Mes anterior	Diciembre 2012	Abril 2012
<b>NIVEL GENERAL</b>	<b>604,46</b>	<b>600,12</b>	<b>0,7</b>	<b>3,7</b>	<b>13,1</b>
PRODUCTOS NACIONALES	612,88	608,87	0,7	3,6	13,2
<b>Primarios</b>	<b>832,10</b>	<b>832,63</b>	<b>-0,1</b>	<b>3,5</b>	<b>13,2</b>
Agropecuarios	611,45	621,65	-1,6	1,7	10,0
Pesqueros	586,54	595,91	-1,6	18,1	14,4
Petróleo crudo y gas	1543,33	1515,39	1,8	5,0	16,6
Productos minerales no metalíferos	704,37	691,90	1,8	4,2	23,4
<b>Manufacturados y Energía eléctrica</b>	<b>552,52</b>	<b>547,26</b>	<b>1,0</b>	<b>3,6</b>	<b>13,2</b>
<b>Productos manufacturados</b>	<b>559,93</b>	<b>554,55</b>	<b>1,0</b>	<b>3,7</b>	<b>13,3</b>
Alimentos y bebidas	472,98	471,85	0,2	2,4	11,6
Tabaco	514,60	514,60	-	5,0	12,9
Productos textiles	438,17	435,53	0,6	3,4	12,6
Prendas de materiales textiles	302,86	300,30	0,9	3,7	7,8
Cuero, artículos de marroquinería y calzado	305,65	304,22	0,5	2,6	12,8
Madera y productos de madera excepto muebles	672,96	664,54	1,3	5,2	15,0
Papel y productos de papel	739,49	730,19	1,3	4,5	21,4
Impresiones y reproducción de grabaciones	417,85	410,61	1,8	5,9	18,6
Productos refinados del petróleo	1020,85	1002,04	1,9	4,7	10,6
Sustancias y productos químicos	596,86	592,61	0,7	3,2	10,9
Productos de caucho y plástico	619,79	608,41	1,9	4,8	16,7
Productos de minerales no metálicos	562,13	558,08	0,7	3,6	16,4
Productos metálicos básicos	749,25	744,76	0,6	2,8	14,4
Productos metálicos excepto máquinas y equipos	759,36	749,00	1,4	3,3	13,7
Máquinas y equipos	603,31	596,37	1,2	3,6	15,0
Máquinas y aparatos eléctricos	673,85	670,10	0,6	4,9	14,5
Equipos y aparatos de radio y televisión	97,02	97,02	-	-0,5	1,1
Equipos para medicina e instrum. de medición	367,92	363,99	1,1	4,7	15,2
Vehículos automotores, carrocerías y repuestos	513,34	506,01	1,4	4,6	16,5
Otros medios de transporte	257,75	256,94	0,3	4,0	8,0
Muebles y otros productos industriales	533,70	521,07	2,4	5,5	14,8
<b>Energía eléctrica</b>	<b>254,34</b>	<b>254,34</b>	<b>-</b>	<b>0,9</b>	<b>7,2</b>
PRODUCTOS IMPORTADOS	500,37	491,98	1,7	5,2	11,6

### Evolución del Índice de Precios Internos Básicos al por Mayor

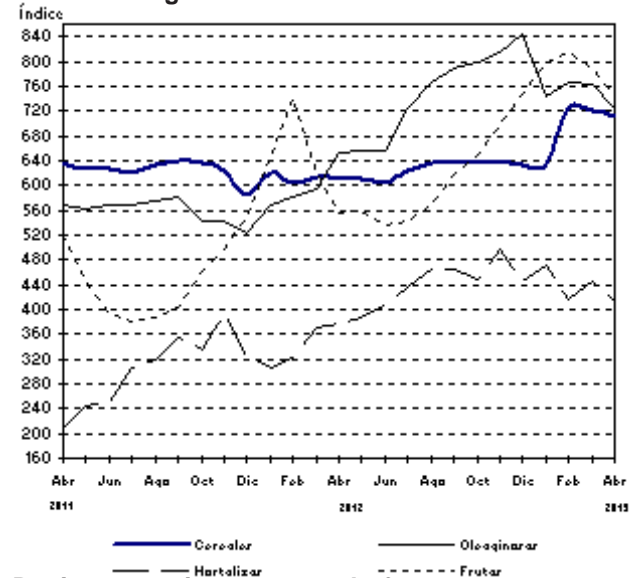


9. Índices de Precios de Productos Primarios del IPIB, variaciones porcentuales

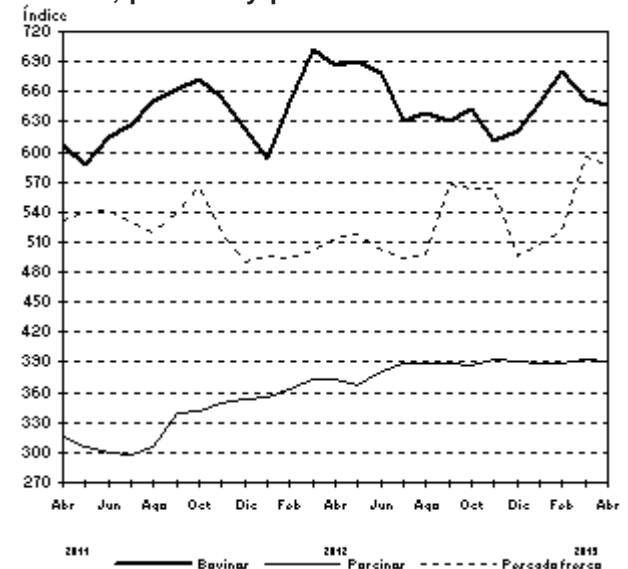
Productos	Variación porcentual de Abril 2013* al mes anterior
<b>PRODUCTOS AGRÍCOLAS</b>	<b>-4,1</b>
<b>Cereales</b>	<b>-1,3</b>
Trigo	-
Maíz	-
<b>Sorgo granífero</b>	<b>-7,6</b>
<b>Oleaginosas</b>	<b>-5,0</b>
Soja	-6,4
Maní	-
Girasol	-0,5
Lino	-
<b>Hortalizas</b>	<b>-7,2</b>
Cebolla	0,9
Papa	-16,9
Tomate redondo común	-22,4
Tomate perita	-13,0
Zanahoria	-1,7
Zapallo	-7,3
Pimiento	33,2
Lechuga capuchina	-9,2
Lechuga criolla común	-13,9
Acelga	-19,9
Remolacha	18,9
<b>Frutas</b>	<b>-5,9</b>
Naranja para jugo Valencia	-2,1
Naranja de ombligo Washington Navel	-
Limón Eureka	-23,2
Manzana Red Delicious	0,4
Manzana Granny Smith	1,1
<b>PRODUCTOS GANADEROS Y DE GRANJA</b>	<b>0,6</b>
<b>Ganado bovino y leche</b>	<b>0,8</b>
<b>Ganado bovino</b>	<b>-1,1</b>
Novillo	-0,2
Novillito	-0,9
Vaca	-4,4
Vaquillona	0,3
Terneros	1,5
<b>Leche</b>	<b>3,1</b>
<b>Ganado Porcino y productos de granja</b>	<b>-0,1</b>
<b>Ganado porcino</b>	<b>-0,4</b>
Capones y hembras	-0,1
Chanchas	-2,3
<b>Huevos</b>	<b>-</b>
<b>PESCADO FRESCO</b>	<b>-1,6</b>
Abadejo	-
Anchoita	-
Caballa	-
Lenguado	-2,8
Merluza	-
Corvina	-7,3
<b>PETRÓLEO CRUDO Y GAS</b>	<b>1,8</b>
Petróleo crudo	1,9
Gas	1,7

<sup>1</sup> Fuente: Corporación del Mercado Central de Buenos Aires, que incluye el conjunto de las operaciones efectivamente realizadas.

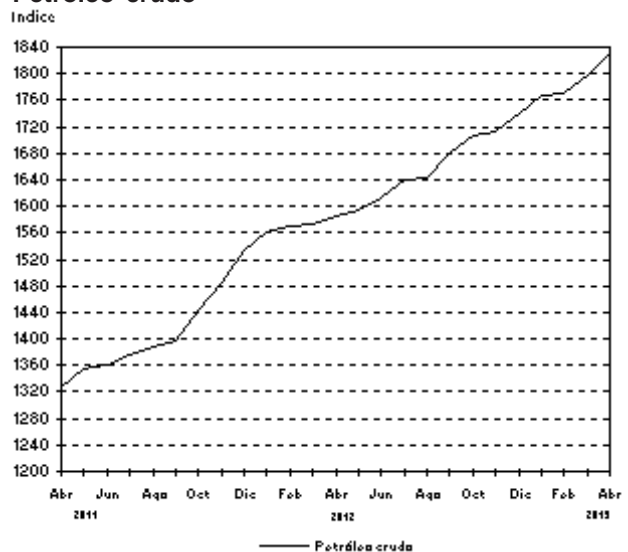
Productos agrícolas



Bovinos, porcinos y pescado fresco



Petróleo crudo



**10. Evolución del Nivel general y principales aperturas del IPIB.**  
**Variación porcentual mensual y acumulada respecto a diciembre del año anterior**

Período	Nivel general	% acumulado		Nacional	% acumulado		Pri- ma- rios	% acumulado		Manufac- turas y energía eléctrica	% acumulado		Produc- tos importa- dos	% acumulado	
		%	%		%	%		%	%		%	%			
2001 Dic	96,24	-0,2	-5,7	96,84	-0,2	-5,9	89,10	0,2	-16,6	98,97	-0,2	-2,9	88,77	-1,0	-1,9
2002 Dic	218,17	0,5	126,7	213,82	0,6	120,8	270,81	1,5	203,9	198,13	0,2	100,2	271,84	-0,4	206,2
2003 Dic	219,51	1,8	0,6	218,06	1,7	2,0	275,05	4,1	1,6	202,36	0,9	2,1	237,49	2,6	-12,6
2004 Dic	236,37	0,8	7,7	234,91	0,8	7,7	277,66	0,6	0,9	223,14	0,8	10,3	254,38	1,2	7,1
2005 Dic	262,69	0,9	11,1	263,19	1,0	12,0	336,32	1,6	21,1	243,05	0,7	8,9	256,48	0,7	0,8
2006 Dic	282,37	0,4	7,5	282,78	0,4	7,4	357,72	0,5	6,4	262,14	0,4	7,9	277,41	0,2	8,2
2007 Dic	329,28	0,5	16,6	330,52	0,5	16,9	429,36	-1,6	20,0	303,30	1,4	15,7	313,98	0,5	13,2
2008 Dic	354,45	-0,4	7,6	354,24	-0,3	7,2	411,53	-0,6	-4,2	338,47	-0,3	11,6	356,99	-1,1	13,7
2009 Dic	395,13	1,4	11,5	398,39	1,6	12,5	508,90	2,9	23,7	367,96	1,1	8,7	354,84	-0,7	-0,6
2010 Dic	457,03	1,0	15,7	461,79	1,0	15,9	623,58	1,0	22,5	417,24	1,0	13,4	398,15	1,3	12,2
2011 Dic	510,03	0,6	11,6	516,23	0,6	11,8	689,24	-0,6	10,5	468,60	1,1	12,3	433,31	0,8	8,8
2012 Abr	534,45	1,3	4,8	541,40	1,3	4,9	734,81	1,0	6,6	488,14	1,4	4,2	448,53	1,0	3,5
May	539,74	1,0	5,8	546,83	1,0	5,9	738,27	0,5	7,1	494,12	1,2	5,4	452,13	0,8	4,3
Jun	545,08	1,0	6,9	552,32	1,0	7,0	744,31	0,8	8,0	499,46	1,1	6,6	455,56	0,8	5,1
Jul	551,69	1,2	8,2	559,22	1,2	8,3	753,60	1,2	9,3	505,70	1,2	7,9	458,55	0,7	5,8
Ago	558,38	1,2	9,5	566,19	1,2	9,7	765,83	1,6	11,1	511,21	1,1	9,1	461,86	0,7	6,6
Set	565,02	1,2	10,8	573,17	1,2	11,0	779,48	1,8	13,1	516,37	1,0	10,2	464,25	0,5	7,1
Oct	570,80	1,0	11,9	579,00	1,0	12,2	788,09	1,1	14,3	521,42	1,0	11,3	469,53	1,1	8,4
Nov	576,70	1,0	13,1	585,15	1,1	13,4	793,21	0,6	15,1	527,86	1,2	12,6	472,26	0,6	9,0
Dic	582,85	1,1	14,3	591,52	1,1	14,6	803,64	1,3	16,6	533,11	1,0	13,8	475,75	0,7	9,8
2013 Ene	586,37	0,6	0,6	594,92	0,6	0,6	806,51	0,4	0,4	536,66	0,7	0,7	480,60	1,0	1,0
Feb	594,51	1,4	2,0	603,06	1,4	2,0	824,30	2,2	2,6	542,14	1,0	1,7	488,86	1,7	2,8
Mar	600,12	0,9	3,0	608,87	1,0	2,9	832,63	1,0	3,6	547,26	0,9	2,7	491,98	0,6	3,4
Abr*	604,46	0,7	3,7	612,88	0,7	3,6	832,10	-0,1	3,5	552,52	1,0	3,6	500,37	1,7	5,2

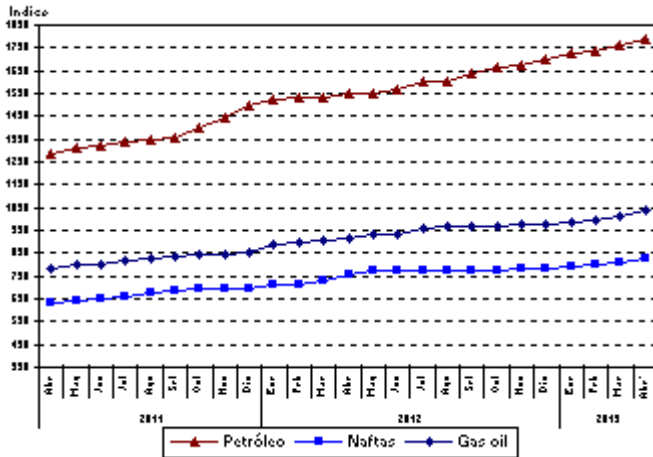
\*Dato provisorio

## 11. Evolución de los índices de precios de bienes relacionados con sus insumos, IPIB base 1993=100

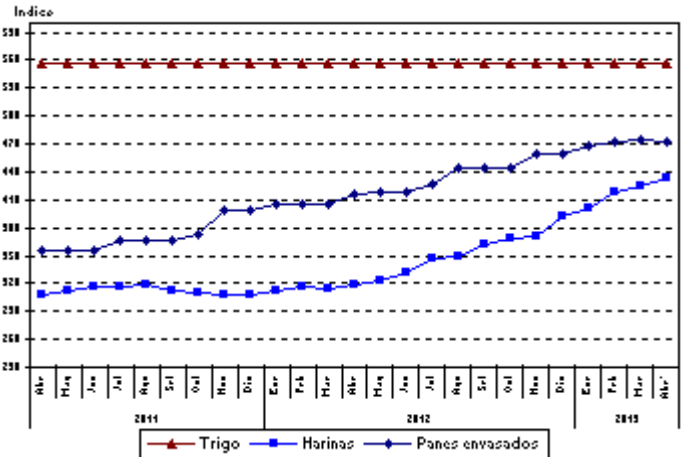
Estos gráficos permiten observar la evolución desde Abril 2011 de distintos grupos de índices relacionados, que reflejan la variación de precios de productos que participan en distintas etapas de una misma cadena de producción.

Se puede observar que los índices de los insumos básicos de cada agrupación en general, presentan niveles superiores a los productos que los utilizan como consumo intermedio.

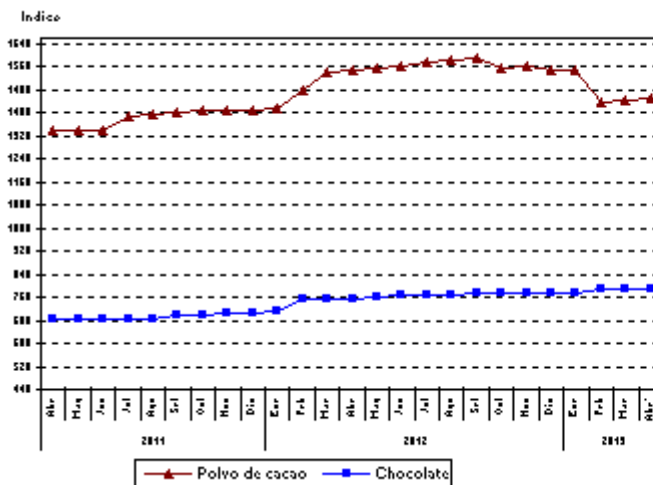
**Evolución de los índices de Petróleo, Naftas y Gas oil, IPIB base 1993=100**



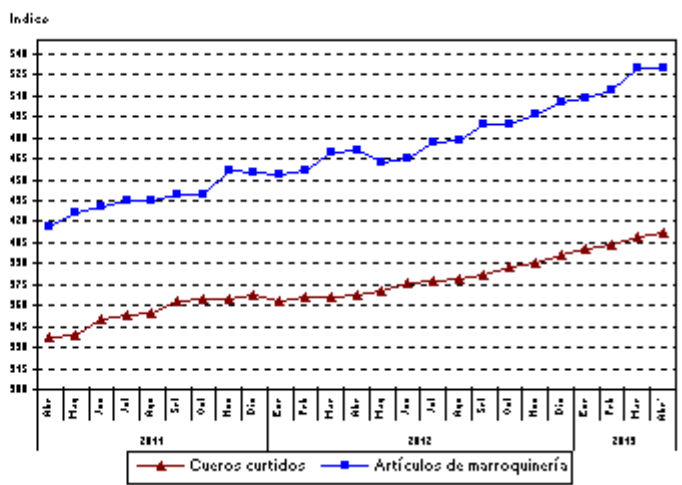
**Evolución de los índices de Trigo, Harinas y Panes envasados, IPIB base 1993=100**



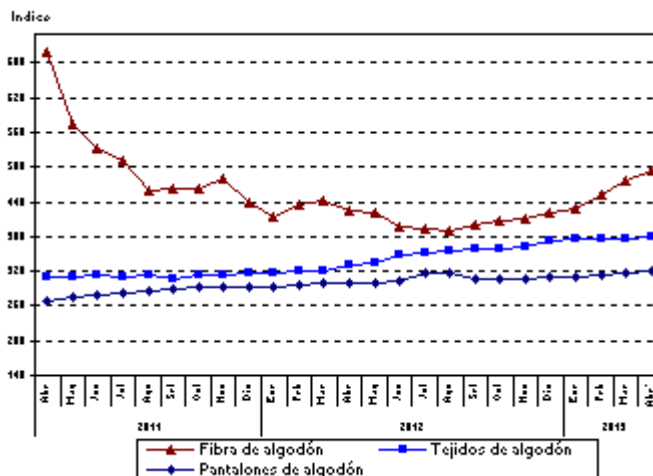
**Evolución de los índices de Polvo de cacao y Chocolate, IPIB base 1993=100**



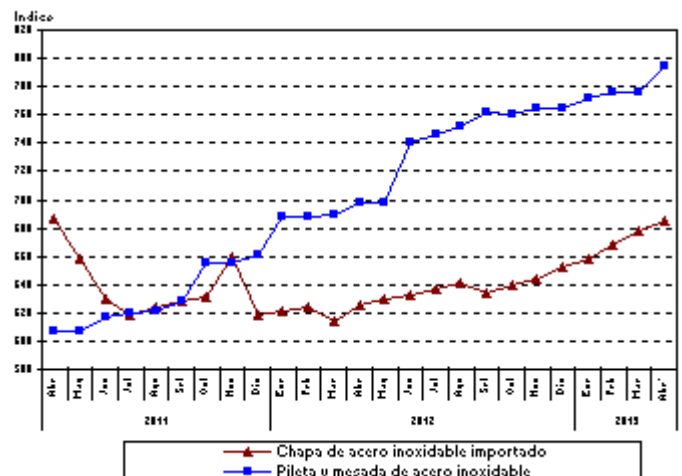
**Evolución de los índices de Cueros curtidos y Artículos de marroquinería, IPIB base 1993=100**



**Evolución de los índices de Fibra algodón, Tejidos de algodón y Pantalones de algodón, IPIB base 1993=100**



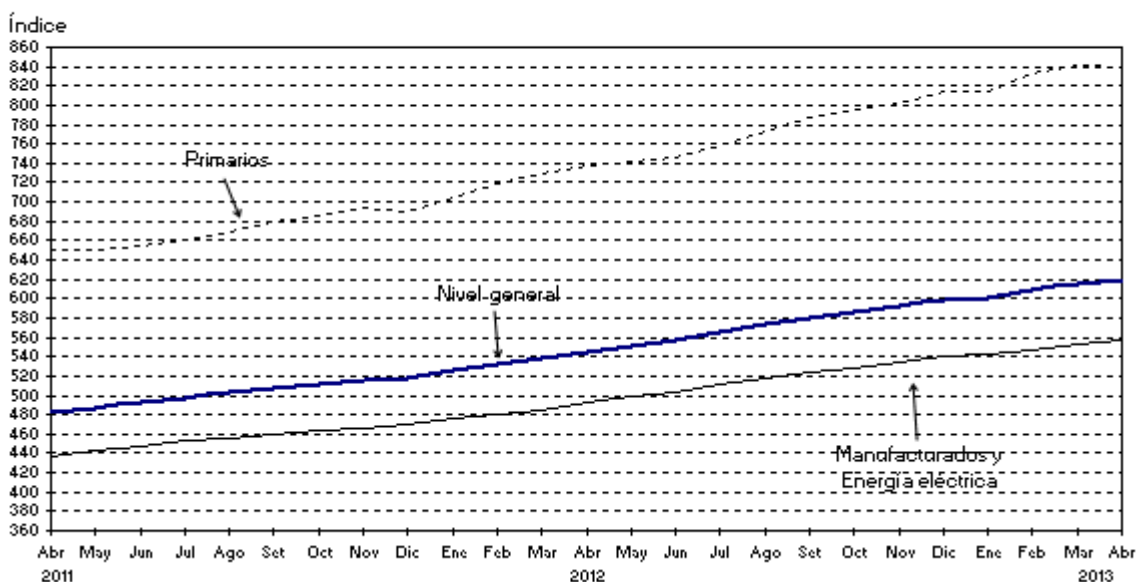
**Evolución de los índices de Chapa de acero inoxidable (imp) y Pileta y mesada de acero inoxidable, IPIB base 1993=100**



## 12. Índice de Precios Básicos del Productor (IPP)

Nivel general y divisiones	Índice		Variación porcentual de Abril 2013*		
	Abril 2013*	Marzo 2013	Mes anterior	Diciembre 2012	Abril 2012
<b>NIVEL GENERAL</b>	<b>618,16</b>	<b>614,89</b>	<b>0,5</b>	<b>3,2</b>	<b>13,4</b>
<b>Primarios</b>	<b>838,23</b>	<b>840,85</b>	<b>-0,3</b>	<b>3,0</b>	<b>13,7</b>
Agropecuarios	625,41	638,22	-2,0	0,9	11,0
Pesqueros	586,54	595,91	-1,6	18,1	14,4
Petróleo crudo y gas	1543,33	1515,39	1,8	5,0	16,6
Productos minerales no metalíferos	704,37	691,90	1,8	4,2	23,4
<b>Manufacturados y Energía eléctrica</b>	<b>557,25</b>	<b>552,35</b>	<b>0,9</b>	<b>3,3</b>	<b>13,2</b>
<b>Productos manufacturados</b>	<b>563,94</b>	<b>558,93</b>	<b>0,9</b>	<b>3,3</b>	<b>13,3</b>
Alimentos y bebidas	483,83	483,71	--	1,0	11,8
Tabaco	514,60	514,60	-	5,0	12,9
Productos textiles	436,83	434,13	0,6	3,4	12,7
Prendas de materiales textiles	302,86	300,30	0,9	3,7	7,8
Cuero, artículos de marroquinería y calzado	337,20	335,13	0,6	3,1	12,5
Madera y productos de madera excepto muebles	671,65	663,34	1,3	5,1	14,9
Papel y productos de papel	737,35	728,21	1,3	4,5	21,3
Impresiones y reproducción de grabaciones	418,60	411,30	1,8	5,9	18,7
Productos refinados del petróleo	1020,85	1002,04	1,9	4,7	10,6
Sustancias y productos químicos	613,14	608,86	0,7	3,4	11,3
Productos de caucho y plástico	621,05	609,76	1,9	4,8	16,6
Productos de minerales no metálicos	558,04	553,99	0,7	3,6	16,3
Productos metálicos básicos	759,21	754,20	0,7	3,0	15,2
Productos metálicos excepto máquinas y equipos	757,19	746,91	1,4	3,4	13,8
Máquinas y equipos	595,63	588,70	1,2	3,7	15,0
Máquinas y aparatos eléctricos	659,19	655,45	0,6	4,9	14,5
Equipos y aparatos de radio y televisión	97,02	97,02	-	-0,5	1,1
Equipos para medicina e instrum. de medición	365,30	361,44	1,1	4,6	15,2
Vehículos automotores, carrocerías y repuestos	515,34	507,89	1,5	4,7	16,6
Otros medios de transporte	257,75	256,94	0,3	4,0	8,0
Muebles y otros productos industriales	528,19	515,65	2,4	5,5	14,9
<b>Energía eléctrica</b>	<b>254,34</b>	<b>254,34</b>	<b>-</b>	<b>0,9</b>	<b>7,2</b>

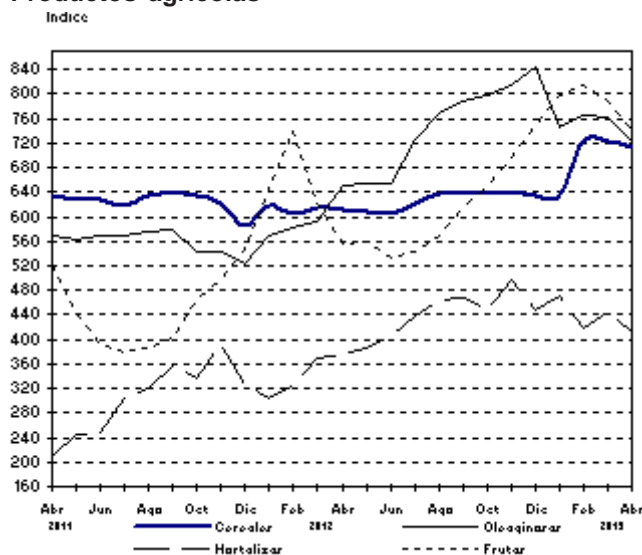
### Evolución del Índice de Precios Básicos del Productor



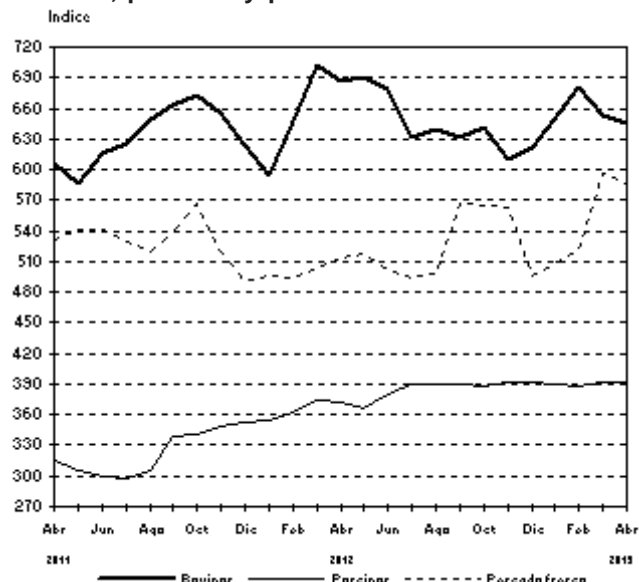
### 13. Índices de Precios de Productos Primarios del IPP. Variaciones porcentuales

Productos	Variación porcentual de Abril 2013* al mes anterior
<b>PRODUCTOS AGRÍCOLAS</b>	<b>4,1</b>
<b>Cereales</b>	<b>-1,3</b>
Trigo	-
Maíz	-
Sorgo granífero	-7,6
<b>Oleaginosas</b>	<b>-5,0</b>
Soja	-6,4
Maní	-
Girasol	-0,5
Lino	-
<b>Hortalizas</b>	<b>-7,2</b>
Cebolla	0,9
Papa	-16,9
Tomate redondo común	-22,4
Tomate perita	-13,0
Zanahoria	-1,7
Zapallo	-7,3
Pimiento	33,2
Lechuga capuchina	-9,2
Lechuga criolla común	-13,9
Acelga	-19,9
Remolacha	18,9
<b>Frutas</b>	<b>-5,9</b>
Naranja para jugo Valencia	-2,1
Naranja de ombligo Washington Navel	-
Limón Eureka	-23,2
Manzana Red Delicious	0,4
Manzana Granny Smith	1,1
<b>PRODUCTOS GANADEROS Y DE GRANJA</b>	<b>0,6</b>
<b>Ganado bovino y leche</b>	<b>0,8</b>
<b>Ganado bovino</b>	<b>-1,1</b>
Novillo	-0,2
Novillito	-0,9
Vaca	-4,4
Vaquillona	0,3
Terneros	1,5
<b>Leche</b>	<b>3,1</b>
<b>Ganado Porcino y productos de granja</b>	<b>-0,1</b>
<b>Ganado porcino</b>	<b>-0,4</b>
Capones y hembras	-0,1
Chanchas	-2,3
<b>Huevos</b>	<b>-</b>
<b>PESCADO FRESCO</b>	<b>-1,6</b>
Abadejo	-
Anchoita	-
Caballa	-
Lenguado	-2,8
Merluza	-
Corvina	-7,3
<b>PETRÓLEO CRUDO Y GAS</b>	<b>1,8</b>
Petróleo crudo	1,9
Gas	1,7

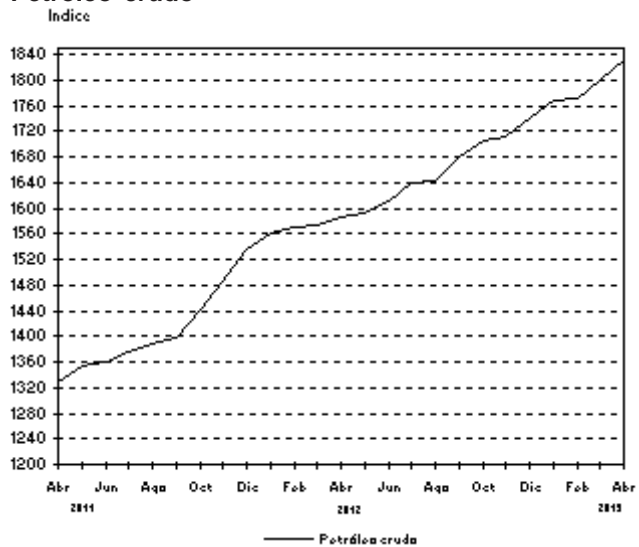
#### Productos agrícolas



#### Bovinos, porcinos y pescado fresco



#### Petróleo crudo



\* Fuente: Corporación del Mercado Central de Buenos Aires, que incluye el conjunto de las operaciones efectivamente realizadas.

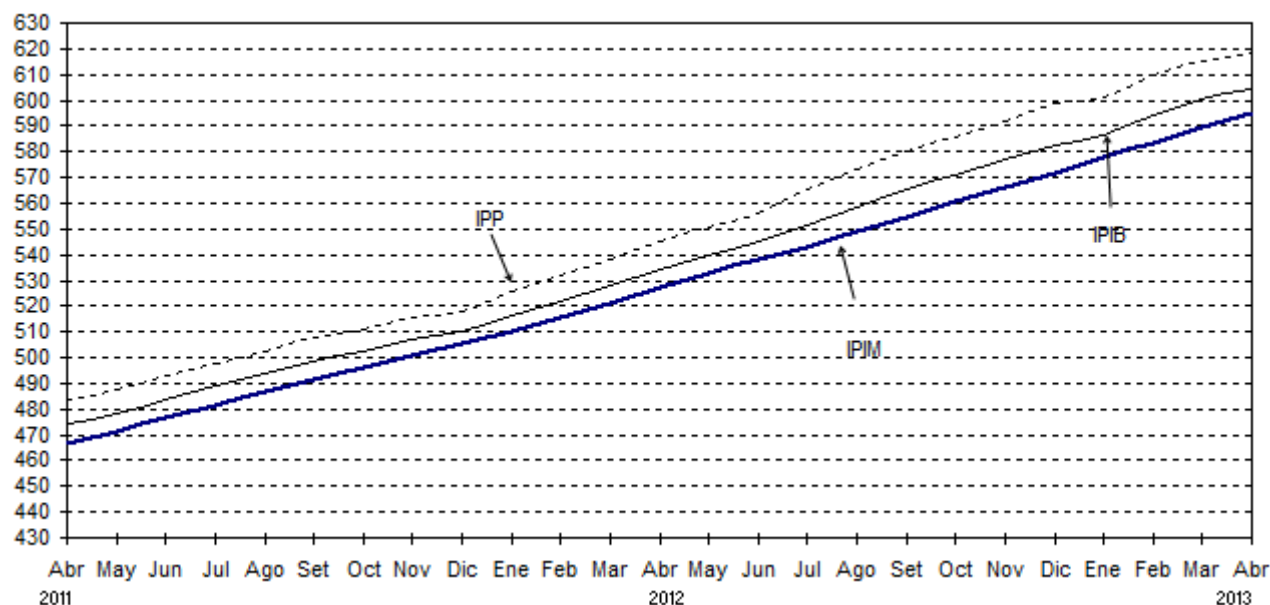
**14. Evolución del Nivel general y principales aperturas del IPP. Variación porcentual mensual y acumulada respecto a diciembre del año anterior**

Período		Nivel general	%	% acumulado	Primarios	%	% acumulado	Manu- facturas y energía eléctrica	%	% acumulado
2001	Dic	96,81	-0,2	-5,6	89,06	0,4	-16,1	98,95	-0,3	-2,6
2002	Dic	217,73	0,4	124,9	272,99	1,3	206,5	202,44	0,1	104,6
2003	Dic	221,93	1,9	1,9	277,05	4,4	1,5	206,68	1,0	2,1
2004	Dic	236,89	1,0	6,7	275,73	0,6	-0,5	226,14	1,1	9,4
2005	Dic	264,28	1,1	11,6	332,14	1,8	20,5	245,49	0,8	8,6
2006	Dic	285,66	0,5	8,1	359,01	0,7	8,1	265,35	0,5	8,1
2007	Dic	335,90	0,6	17,6	430,71	-1,5	20,0	309,66	1,5	16,7
2008	Dic	355,09	-0,5	5,7	406,93	-0,7	-5,5	340,74	-0,4	10,0
2009	Dic	401,75	1,5	13,1	509,66	2,7	25,2	371,88	1,1	9,1
2010	Dic	466,17	1,1	16,0	626,83	1,2	23,0	421,70	1,0	13,4
2011	Dic	517,92	0,5	11,1	689,76	-0,6	10,0	470,36	0,9	11,5
2012	Abr	545,29	1,4	5,3	737,46	1,1	6,9	492,10	1,5	4,6
	May	550,66	1,0	6,3	740,77	0,4	7,4	498,04	1,2	5,9
	Jun	556,10	1,0	7,4	746,08	0,7	8,2	503,51	1,1	7,0
	Jul	565,13	1,6	9,1	758,76	1,7	10,0	511,54	1,6	8,8
	Ago	573,12	1,4	10,7	772,48	1,8	12,0	517,94	1,3	10,1
	Set	580,40	1,3	12,1	787,00	1,9	14,1	523,21	1,0	11,2
	Oct	585,73	0,9	13,1	796,09	1,2	15,4	527,51	0,8	12,2
	Nov	591,90	1,1	14,3	802,49	0,8	16,3	533,61	1,2	13,4
	Dic	599,13	1,2	15,7	813,94	1,4	18,0	539,67	1,1	14,7
2013	Ene	601,41	0,4	0,4	813,50	-0,1	-0,1	542,71	0,6	0,6
	Feb	609,49	1,3	1,7	833,53	2,5	2,4	547,48	0,9	1,4
	Mar	614,89	0,9	2,6	840,85	0,9	3,3	552,35	0,9	2,3
	Abr*	618,16	0,5	3,2	838,23	-0,3	3,0	557,25	0,9	3,3

\* Dato provisorio

**15. Evolución del Nivel general del IPIM, IPIB e IPP**

Indice





## Síntesis metodológica

Las ponderaciones del sector primario son valores brutos de producción netos de impuestos, estimados por las Cuentas Nacionales; las del sector manufacturero son valores de producción provenientes del Censo Nacional Económico de 1994 (que suministró datos de 1993); la energía eléctrica está ponderada con la facturación de las empresas distribuidoras; y las del sector de productos importados se calcularon a partir del valor CIF (costo, seguro y flete) de las importaciones realizadas durante 1993. Las ponderaciones de cada índice son consistentes con la cobertura y el tratamiento impositivo de cada uno de ellos. Para el cálculo se utiliza una fórmula de ponderaciones fijas referidas al año base, del tipo Laspeyres.

Los precios observados corresponden al día 15 de cada mes, salvo excepciones, ya que en algunos sectores se trata de promedios mensuales (de precios diarios o de varios precios durante el mes) o de precios de la semana que incluyen el día 15. Para más información consultar la metodología.

### Estructura de ponderaciones de los índices de precios mayoristas, base 1993

	IPIM	IPIB	IPP
<b>Nivel General</b>	<b>100,00</b>	<b>100,00</b>	<b>100,00</b>
<b>Índice de Productos Nacionales</b>	<b>92,71</b>	<b>92,52</b>	<b>100,00</b>
<b>Productos Primarios</b>	<b>19,36</b>	<b>19,98</b>	<b>21,68</b>
Productos agropecuarios	13,55	13,98	15,41
Productos pesqueros	0,68	0,70	0,68
Productos de minas y canteras	5,13	5,30	5,59
<b>Productos Manufacturados y Energía eléctrica</b>	<b>73,35</b>	<b>72,54</b>	<b>78,32</b>
Productos manufacturados	71,49	70,78	76,63
Energía eléctrica	1,86	1,76	1,69
<b>Índice de Productos Importados</b>	<b>7,29</b>	<b>7,48</b>	<b>///</b>