



Buenos Aires, 15 de Junio de 2011

Sistema de Índices de Precios Mayoristas, Base 1993=100

Mayo de 2011

Índices	Índice		Variación porcentual de Mayo 2011*		
	Mayo 2011*	Abril 2011	Mes anterior	Diciembre 2010	Mayo 2010
Índice de Precios Internos al por Mayor (IPIM)	471.09	466,71	0,9	5,0	12,5

El Índice de Precios Internos al por Mayor (IPIM) tiene por objeto medir la evolución promedio de los precios de los productos de origen nacional e importado ofrecidos en el mercado interno. Así, tal como señala la metodología, el IPIM es similar al anterior Índice de Precios Mayoristas (base 1981=100).

Durante el mes de Mayo el «Nivel General» del IPIM subió 0,9%. Los «Productos Nacionales» subieron 0,9% como consecuencia de las subas de 0,7% en los «Productos Primarios» y de 1,0% en los «Productos Manufacturados y Energía Eléctrica».

Los «Productos Agropecuarios» bajaron 0,5%, como consecuencia de la baja de 1,0% en los «Productos Ganaderos», mientras que los «Productos Agrícolas» subieron 0,6%.

En los «Productos Manufacturados y Energía Eléctrica», se destacan las subas en «Cuero, artículos de marroquinería y calzado» (2,5%), «Papel y productos de papel (2,3%) y en «Máquinas y equipos» (2,2%). La «Energía Eléctrica» se mantuvo sin cambios.

Los «Productos Importados» subieron 0,8%. Dentro de este capítulo, se destacan las subas de 2,6% en «Productos Minerales no Metalíferos», 1,5% en «Productos Agropecuarios y de la Silvicultura» y de 0,8% en «Productos Manufacturados».

Las fechas de difusión de los próximos informes de prensa se encuentran disponibles en internet:

http://www.indec.gov.ar/contacto/servicio_calendario2011.asp

Signos convencionales:

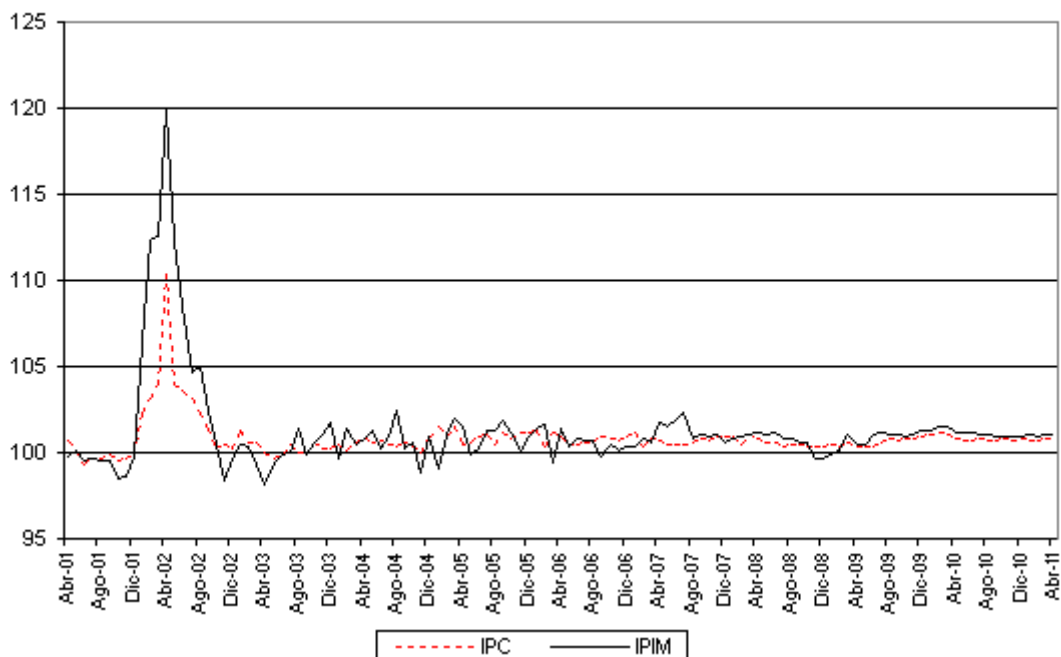
- * Dato provisorio
- Dato ínfimo, menos de la mitad del último dígito mostrado
- ... Dato no disponible a la fecha de presentación de los resultados
- e Dato estimado

Evolución del Índice de Precios Internos al por Mayor (IPIM) y del Índice de Precios al Consumidor del Gran Buenos Aires (IPC-GBA)

Existe una modalidad de uso de la información estadística por parte de los usuarios que consiste en comparar la evolución del Índice de Precios Internos al Por Mayor (IPIM) y del Índice de Precios al Consumidor (IPC - GBA). En este sentido es importante remarcar que al efectuar dicha comparación se deben considerar las diferencias sustanciales existentes entre ambos indicadores, tales como: el objetivo de la elaboración de cada índice, el tipo de informantes, la cobertura geográfica y la conformación de las respectivas canastas.

El gráfico que se presenta a continuación permite visualizar las diferentes evoluciones históricas de ambas series.

Evolución de las variaciones mensuales del IPIM y del IPC - GBA

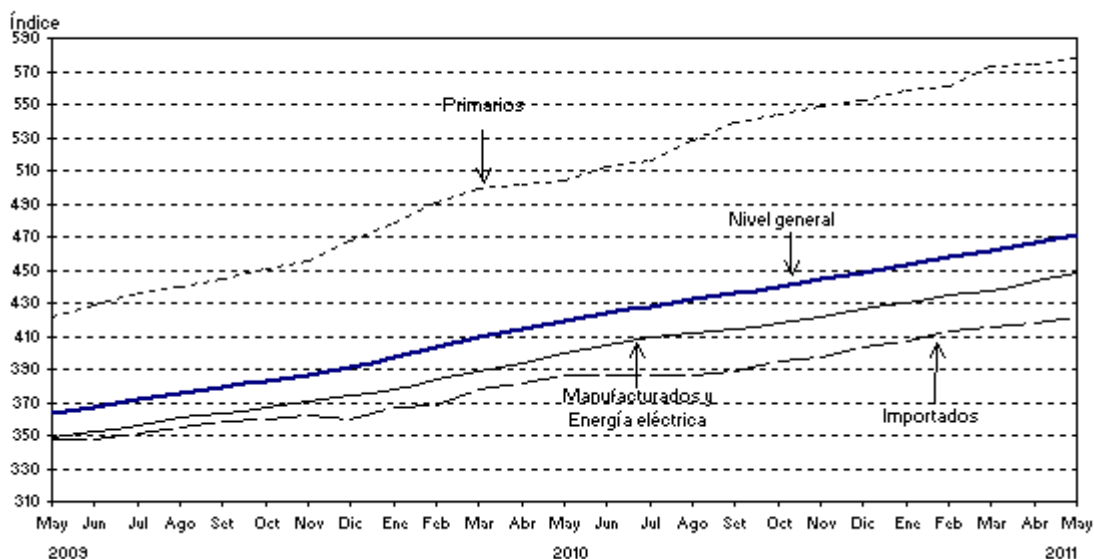


1. Índice de Precios Internos al por Mayor (IPIM)

Nivel general y divisiones	Índice		Variación porcentual de Mayo 2011*		
	Mayo 2011*	Abril 2011	Mes anterior	Diciembre 2010	Mayo 2010
NIVEL GENERAL	471,09	466,71	0,9	5,0	12,5
PRODUCTOS NACIONALES	475,04	470,58	0,9	5,1	12,7
Primarios	577,57	573,80	0,7	4,6	14,5
Agropecuarios	389,60	391,57	-0,5	--	5,4
Pesqueros	554,34	545,44	1,6	15,8	22,8
Petróleo crudo y gas (1)	1153,87	1134,70	1,7	8,8	24,8
Productos minerales no metalíferos	482,94	471,93	2,3	6,7	14,6
Manufacturados y Energía eléctrica	447,97	443,33	1,0	5,2	12,1
Productos manufacturados	455,02	450,26	1,1	5,2	12,3
Alimentos y bebidas	387,21	385,11	0,5	3,2	8,2
Tabaco	348,12	348,12	-	1,9	12,6
Productos textiles	386,60	391,67	-1,3	3,7	13,5
Prendas de materiales textiles	266,68	263,51	1,2	2,6	8,4
Cuero, artículos de marroquinería y calzado	253,09	247,00	2,5	5,5	11,0
Madera y productos de madera excepto muebles	518,06	509,74	1,6	4,1	12,5
Papel y productos de papel	526,03	514,16	2,3	4,7	10,6
Impresiones y reproducción de grabaciones	329,69	327,17	0,8	3,5	9,5
Productos refinados del petróleo (1)	775,21	763,33	1,6	12,5	26,3
Sustancias y productos químicos	493,12	486,20	1,4	4,5	10,9
Productos de caucho y plástico	477,38	468,49	1,9	3,9	12,8
Productos de minerales no metálicos	428,59	422,08	1,5	5,8	14,0
Productos metálicos básicos	634,29	626,39	1,3	5,7	11,3
Productos metálicos excepto máquinas y equipos	612,42	609,56	0,5	3,9	7,6
Máquinas y equipos	466,08	456,01	2,2	6,4	15,0
Máquinas y aparatos eléctricos	575,66	576,65	-0,2	4,4	10,5
Equipos y aparatos de radio y televisión	101,95	101,95	-	-0,7	-4,4
Equipos para medicina e instrum. de medición	279,11	275,72	1,2	4,1	10,1
Vehículos automotores, carrocerías y repuestos	402,51	397,18	1,3	4,1	8,5
Otros medios de transporte	236,31	234,60	0,7	3,7	7,2
Muebles y otros productos industriales	424,21	421,96	0,5	3,4	7,7
Energía eléctrica	176,01	176,01	-	3,9	0,9
PRODUCTOS IMPORTADOS	420,92	417,49	0,8	4,5	9,0

¹ Fuente: Subsecretaría de Coordinación y Control de Gestión. Ministerio de Planificación Federal, Inversión Pública y Servicios.

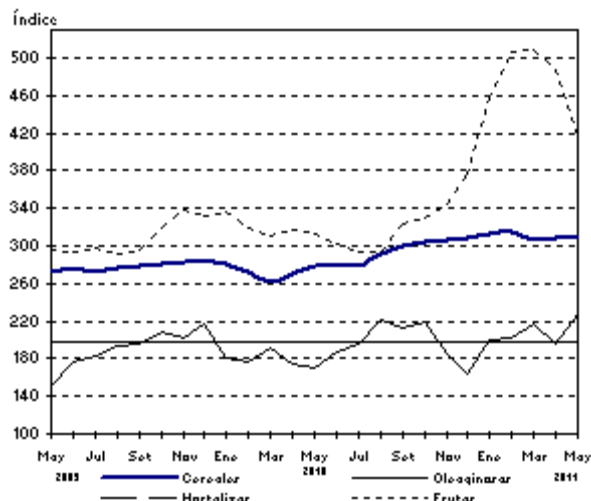
Evolución del Índice de Precios Internos al por Mayor



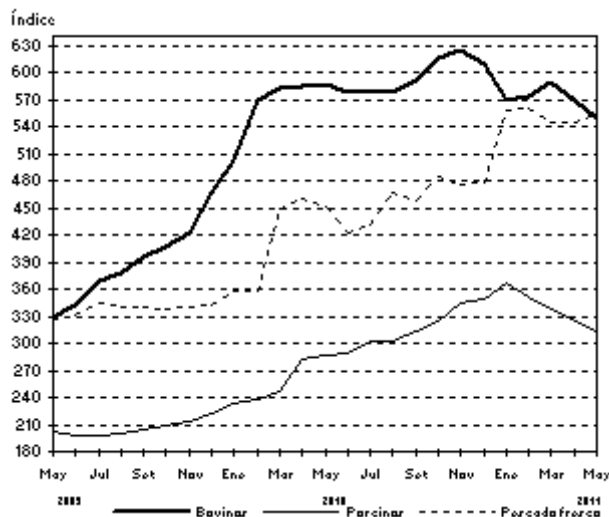
2. Índices de Precios de Productos Primarios del IPIM. Variaciones porcentuales

Productos	Variación porcentual de Mayo 2011* al mes anterior
PRODUCTOS AGRÍCOLAS	0,6
Cereales	0,5
Trigo	-
Maíz	-
Sorgo granífero	1,6
Oleaginosas	-
Soja	-
Maní	-
Girasol	-
Lino	-
Hortalizas (1)	16,3
Cebolla	-1,7
Papa	10,9
Tomate redondo común	35,6
Tomate perita	35,1
Zanahoria	-2,8
Zapallo	0,3
Pimiento	11,9
Lechuga capuchina	31,7
Lechuga criolla común	32,9
Acelga	-10,7
Remolacha	-2,8
Frutas (1)	-14,7
Naranja para jugo Valencia	-19,3
Naranja de ombligo Whashington Navel	-
Limón Eureka	-31,0
Manzana Red Delicious	3,2
Manzana Granny Smith	-1,9
PRODUCTOS GANADEROS Y DE GRANJA	-1,0
Ganado bovino y leche	-1,2
Ganado bovino	-3,2
Novillo	-1,9
Novillito	-1,6
Vaca	-6,4
Vaquillona	-2,9
Terneros	-0,8
Leche	1,5
Ganado Porcino y productos de granja	--
Ganado porcino	-3,0
Capones y hembras	-3,0
Chanchas	-2,9
Huevos	0,5
PESCADO FRESCO	1,6
Abadejo	-
Anchoita	-
Caballa	-
Lenguado	-
Merluza	-5,0
Corvina	19,3
PETRÓLEO CRUDO Y GAS	1,7
Petróleo crudo	2,1
Gas	-4,0

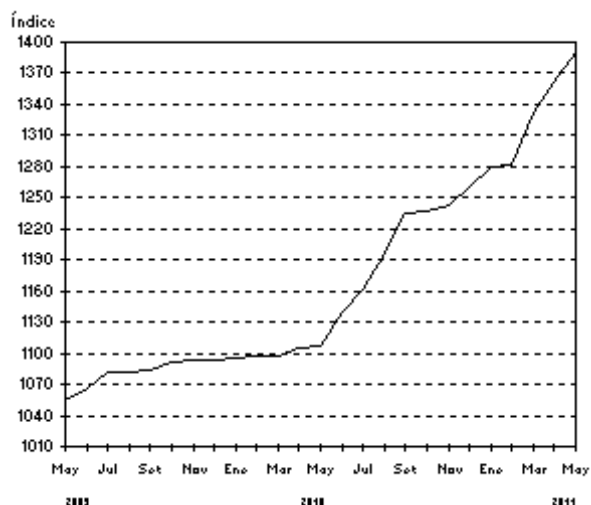
Productos agrícolas



Bovinos, porcinos y pescado fresco



Petróleo crudo



¹ Fuente: Corporación del Mercado Central de Buenos Aires, que incluye el conjunto de las operaciones efectivamente realizadas.

3. Principales variaciones observadas en el Índice de precios Internos al por Mayor (IPIM)

Mayores aumentos

Mayo 2011*/Abril 2011	%
Productos nacionales	
Hortalizas y legumbres	16,3
Bombas y compresores	5,7
Sustancias químicas básicas	4,7
Carrocerías y remolques	4,0
Productos importados	
Sustancias plásticas y elastómeros	4,8
Productos farmacéuticos y veterinarios	3,1
Frutas y cafés	2,9
Productos minerales para la fabricación de abonos y sustancias químicas	2,6

Bajas y menores aumentos

Mayo 2011*/Abril 2011	%
Productos nacionales	
Frutas	-14,7
Equipos de iluminación	-5,5
Fibras, hilados y tejidos textiles	-3,0
Aceites y grasas vegetales	-2,1
Productos importados	
Minerales no ferrosos en formas básicas	-4,3
Hierro y acero en formas básicas	-0,6
Aparatos de grabación y reproducción de sonidos	-
Máquinas herramientas	-

Mayo 2011*/Diciembre 2010

Mayo 2011*/Diciembre 2010	%
Productos nacionales	
Hortalizas y legumbres	39,3
Productos pesqueros	15,8
Productos refinados de petróleo	12,5
Sustancias químicas básicas	11,1
Productos importados	
Sustancias plásticas y elastómeros	11,5
Gomas naturales y otros productos de la silvicultura	10,5
Productos minerales para la fabricación de abonos y sustancias químicas	9,6
Sustancias químicas básicas	6,5

Mayo 2011*/Diciembre 2010

Mayo 2011*/Diciembre 2010	%
Productos nacionales	
Máquinas para la industria extractiva y obras de construcción	-7,9
Aceites y grasas vegetales	-4,9
Ganado vacuno y leche	-3,2
Productos cárnicos	-1,7
Productos importados	
Insecticidas y plaguicidas	-12,2
Frutas y cafés	-2,0
Otros artículos de minerales no metalíferos	-
Grabaciones y reproducciones	-

Mayo 2011*/Mayo 2010

Mayo 2011*/Mayo 2010	%
Productos nacionales	
Hortalizas y legumbres	33,7
Frutas	32,9
Azúcar	30,0
Productos refinados de petróleo	26,3
Productos importados	
Frutas y cafés	35,5
Gomas naturales y otros productos de la silvicultura	31,8
Abonos y fertilizantes	30,9
Sustancias plásticas y elastómeros	20,1

Mayo 2011*/Mayo 2010

Mayo 2011*/Mayo 2010	%
Productos nacionales	
Equipos de televisión y video	-4,4
Energía eléctrica	0,9
Ganado vacuno y leche	1,3
Cervezas	1,7
Productos importados	
Insecticidas y plaguicidas	-7,4
Productos minerales para la fabricación de abonos y sustancias químicas	-4,7
Hierro y acero en formas básicas	-2,1
Aparatos de grabación y reproducción de sonido	-0,5

4. Incidencia sectorial en la variación del Nivel general del IPIM

Nivel general y divisiones	Mayo 2011* Incidencia
NIVEL GENERAL	0,9
PRODUCTOS NACIONALES	0,89
Primarios	0,16
Agropecuarios	-0,06
Pesqueros	0,01
Petróleo crudo y gas	0,19
Productos minerales no metalíferos	0,01
Manufacturados y Energía eléctrica	0,73
Productos manufacturados	0,73
Alimentos y bebidas	0,09
Tabaco	-
Productos textiles	-0,04
Prendas de materiales textiles	0,02
Cuero, artículos de marroquinería y calzado	0,02
Madera y productos de madera excepto muebles	0,01
Papel y productos de papel	0,05
Impresiones y reproducción de grabaciones	0,01
Productos refinados del petróleo	0,16
Sustancias y productos químicos	0,12
Productos de caucho y plástico	0,05
Productos de minerales no metálicos	0,03
Productos metálicos básicos	0,04
Productos metálicos excepto máquinas y equipos	0,02
Máquinas y equipos	0,07
Máquinas y aparatos eléctricos	--
Equipos y aparatos de radio y televisión	-
Equipos para medicina e instrum. de medición	--
Vehículos automotores, carrocerías y repuestos	0,08
Otros medios de transporte	--
Muebles y otros productos industriales	0,01
Energía eléctrica	-
PRODUCTOS IMPORTADOS	0,05

Nota: La incidencia mide la participación que ha tenido cada apertura, en la variación del Nivel general del IPIM respecto al mes anterior. Los totales por suma pueden no coincidir por redondeos en las cifras parciales.

5. Principales incidencias de agregados de productos en la variación del Nivel general del IPIM

Agregados de productos ordenados por sus incidencias	Mayo 2011* Incidencia
Incidencias positivas	
Petróleo crudo y gas	0,19
Productos refinados de petróleo	0,16
Hortalizas y legumbres	0,09
Sustancias químicas básicas	0,06
Productos de plástico excepto muebles	0,04
Automotores y sus motores	0,04
Productos lácteos	0,04
Sustancias plásticas y elastómeros (Importado)	0,04
Apartos de uso doméstico	0,04
Hierros y aceros en formas básicas	0,04
Otros artículos de papel y cartón	0,03
Sustancias plásticas y elastómeros	0,02
Repuestos para motores	0,02
Otros productos químicos	0,02
Prendas de materiales textiles	0,02
Tejidos y artículos de punto	0,02
Carrocerías y remolques	0,02
Bombas y compresores	0,02
Productos de chocolates y golosinas	0,01
Piedras, arenas y arcillas	0,01
Incidencias negativas	
Ganado vacuno y leche	-0,08
Frutas	-0,08
Fibras, hilados y tejidos textiles	-0,05
Minerales no ferrosos en formas básicas (Importado)	-0,02
Equipos de iluminación	-0,01
Aceites y grasas vegetales	-0,01
Productos cárnicos	--
Hierros y aceros en formas básicas (Importado)	--

Nota: La incidencia mide la participación que ha tenido cada apertura, en la variación del Nivel general del IPIM respecto al mes anterior.

6. Principales variaciones de productos nacionales seleccionados (IPIM)

Productos (IPIM)	Variación porcentual de Mayo 2011* al mes anterior
Tomates	35,3
Hortalizas de hoja	23,6
Bolsos y carteras de tela plásticas	12,4
Pimiento	11,9
Frutas cítricas	-22,7
Fibras de algodón	-17,8
Balastos	-7,7
Gas	-4,0

7. Evolución del Nivel general y principales aperturas del IPIM. Variación porcentual mensual y acumulada respecto a diciembre del año anterior

Período	Nivel general	%	% acumulado	Nacio- nal	%	% acumulado	Prima- rios	%	% acumulado	Manu- facturas y energía eléctrica	%	% acumulado	Pro- ductos importa- dos	%	% acumulado
2001 Dic	100,22	-0,2	-5,3	101,09	-5,4	-5,4	89,68	0,3	-16,6	104,11	-0,2	-2,5	89,14	-1,0	-3,5
2002 Dic	218,44	-0,4	118,0	214,27	-0,3	112,0	268,72	0,6	199,6	199,90	-0,7	92,0	271,46	-1,2	204,5
2003 Dic	222,71	1,7	2,0	221,30	1,7	3,3	272,58	4,2	1,4	207,77	0,8	3,9	240,56	2,6	-11,4
2004 Dic	240,23	0,9	7,9	238,86	0,8	7,9	276,33	0,6	1,4	228,96	0,9	10,2	257,74	1,2	7,1
2005 Dic	265,86	0,9	10,7	266,37	0,9	11,5	335,41	1,7	21,4	248,14	0,7	8,4	259,43	0,7	0,7
2006 Dic	284,85	0,4	7,1	285,18	0,4	7,1	355,73	0,5	6,1	266,55	0,4	7,4	280,69	0,3	8,2
2007 Dic	326,32	0,6	14,6	326,98	0,6	14,7	401,71	-1,4	12,9	307,25	1,4	15,3	317,87	0,5	13,2
2008 Dic	355,10	-0,3	8,8	354,58	-0,2	8,4	401,27	-0,1	-0,1	342,25	-0,2	11,4	361,81	-1,1	13,8
2009 Dic	391,56	1,3	10,3	394,10	1,4	11,1	467,44	2,5	16,5	374,74	1,0	9,5	359,27	-0,7	-0,7
2010 Abr	413,79	1,2	5,7	416,28	1,2	5,6	500,92	0,5	7,2	393,93	1,4	5,1	382,10	1,1	6,4
May	418,79	1,2	7,0	421,37	1,2	6,9	504,36	0,7	7,9	399,46	1,4	6,6	386,01	1,0	7,4
Jun	423,88	1,2	8,3	426,81	1,3	8,3	512,06	1,5	9,5	404,31	1,2	7,9	386,64	0,2	7,6
Jul	427,98	1,0	9,3	431,21	1,0	9,4	515,93	0,8	10,4	408,84	1,1	9,1	386,86	0,1	7,7
Ago	432,25	1,0	10,4	435,83	1,1	10,6	528,06	2,4	13,0	411,48	0,6	9,8	386,81	--	7,7
Set	436,28	0,9	11,4	440,04	1,0	11,7	538,54	2,0	15,2	414,04	0,6	10,5	388,44	0,4	8,1
Oct	440,23	0,9	12,4	443,84	0,9	12,6	543,92	1,0	16,4	417,42	0,8	11,4	394,26	1,5	9,7
Nov	444,38	0,9	13,5	448,04	0,9	13,7	548,92	0,9	17,4	421,41	1,0	12,5	397,75	0,9	10,7
Dic	448,57	0,9	14,6	452,16	0,9	14,7	552,02	0,6	18,1	425,79	1,0	13,6	402,94	1,3	12,2
2011 Ene	453,48	1,1	1,1	457,16	1,1	1,1	558,06	1,1	1,1	430,53	1,1	1,1	406,69	0,9	0,9
Feb	457,70	0,9	2,0	461,22	0,9	2,0	561,51	0,6	1,7	434,75	1,0	2,1	412,96	1,5	2,5
Mar	462,10	1,0	3,0	465,74	1,0	3,0	573,28	2,1	3,9	437,35	0,6	2,7	415,82	0,7	3,2
Abr	466,71	1,0	4,0	470,58	1,0	4,1	573,80	0,1	3,9	443,33	1,4	4,1	417,49	0,4	3,6
May*	471,09	0,9	5,0	475,04	0,9	5,1	577,57	0,7	4,6	447,97	1,0	5,2	420,92	0,8	4,5

*Dato provisorio

Sistema de Índices de precios mayoristas, base 1993=100

Mayo 2011

Índices	Índice		Variación % de Mayo 2011* respecto a		
	Mayo 2011*	Abril 2011	Mes anterior	Diciembre 2010	Mayo 2010
Índice de Precios Internos Básicos al por Mayor (IPIB)	478,15	474,16	0,8	4,6	13,6
Índice de Precios Básicos del Productor (IPP)	486,89	483,38	0,7	4,4	14,6

El Índice de Precios Internos Básicos al por Mayor (IPIB) así como el Índice de Precios Básicos del Productor (IPP) permiten desdoblar el movimiento de los precios en aquellos provenientes de modificaciones en las políticas económicas (impuestos, subsidios) de aquellos que resultan decisiones puramente de mercado.

En los casos de bienes transables internacionalmente, el IPIB y el IPP muestran las modificaciones respecto de los términos del intercambio de la producción local.

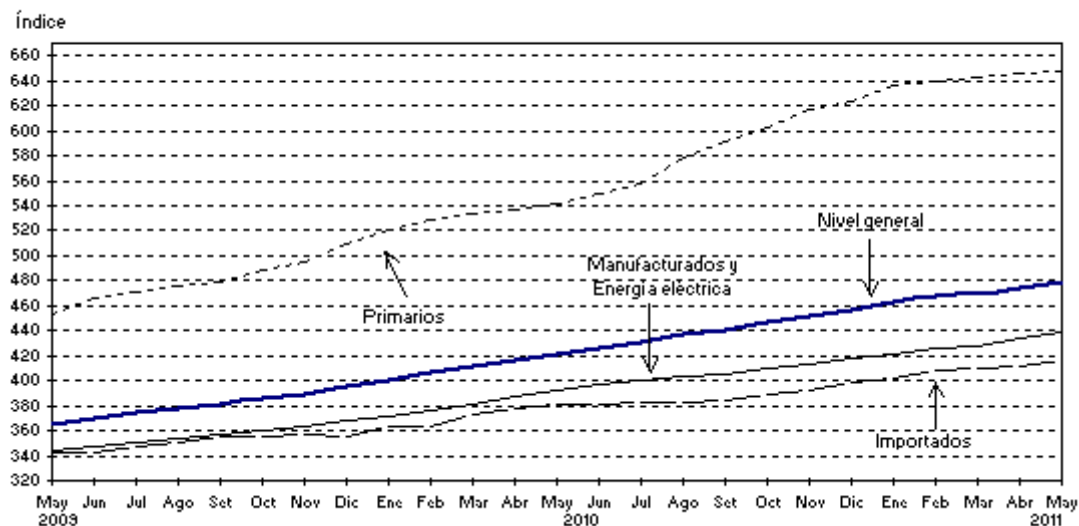
Durante el mes de Mayo, el «Nivel General» del IPIB subió 0,8%. Los «Productos Nacionales» se incrementaron 0,8%, debido a la subas de 0,3% en los «Productos Primarios» y de 1,1% en los «Productos Manufacturados y Energía Eléctrica».

Durante el mes de Mayo, el «Nivel General» del IPP subió 0,7%, debido al incremento de 0,1% en «Productos primarios» y de 1,0% en los «Productos Manufacturados y Energía Eléctrica».

8. Índice de Precios Internos Básicos al por Mayor (IPIB)

Nivel general y divisiones	Índice		Variación porcentual de Mayo 2011*		
	Mayo 2011*	Abril 2011	Mes anterior	Diciembre 2010	Mayo 2010
NIVEL GENERAL	478,15	474,16	0,8	4,6	13,6
PRODUCTOS NACIONALES	483,21	479,18	0,8	4,6	13,9
Primarios	647,09	645,27	0,3	3,8	19,6
Agropecuarios	499,80	504,38	-0,9	-0,4	16,0
Pesqueros	540,32	531,64	1,6	15,8	22,8
Petróleo crudo y gas	1125,12	1106,41	1,7	8,8	24,8
Productos minerales no metalíferos	470,95	460,22	2,3	6,7	14,6
Manufacturados y Energía eléctrica	438,09	433,44	1,1	5,0	11,7
Productos manufacturados	444,58	439,82	1,1	5,0	11,8
Alimentos y bebidas	385,73	383,64	0,5	3,1	8,1
Tabaco	370,80	370,80	-	1,7	13,3
Productos textiles	377,02	381,96	-1,3	3,7	13,5
Prendas de materiales textiles	260,06	256,98	1,2	2,6	8,4
Cuero, artículos de marroquinería y calzado	246,82	240,88	2,5	5,6	11,0
Madera y productos de madera excepto muebles	505,18	497,07	1,6	4,1	12,5
Papel y productos de papel	513,00	501,43	2,3	4,7	10,6
Impresiones y reproducción de grabaciones	314,27	311,75	0,8	3,6	9,8
Productos refinados del petróleo	812,42	798,27	1,8	12,5	26,3
Sustancias y productos químicos	484,12	477,30	1,4	4,5	10,9
Productos de caucho y plástico	470,96	462,19	1,9	3,9	12,8
Productos de minerales no metálicos	417,95	411,61	1,5	5,8	14,0
Productos metálicos básicos	618,56	610,86	1,3	5,7	11,3
Productos metálicos excepto máquinas y equipos	597,57	594,78	0,5	3,9	7,6
Máquinas y equipos	460,70	450,60	2,2	6,4	15,1
Máquinas y aparatos eléctricos	561,16	561,94	-0,1	4,4	10,5
Equipos y aparatos de radio y televisión	89,90	89,90	-	-0,7	-4,6
Equipos para medicina e instrum. de medición	285,60	282,27	1,2	4,2	10,4
Vehículos automotores, carrocerías y repuestos	394,25	389,08	1,3	4,1	8,6
Otros medios de transporte	230,45	228,78	0,7	3,7	7,2
Muebles y otros productos industriales	413,72	411,52	0,5	3,4	7,7
Energía eléctrica	176,84	176,84	-	3,9	0,9
PRODUCTOS IMPORTADOS	415,58	412,19	0,8	4,4	9,1

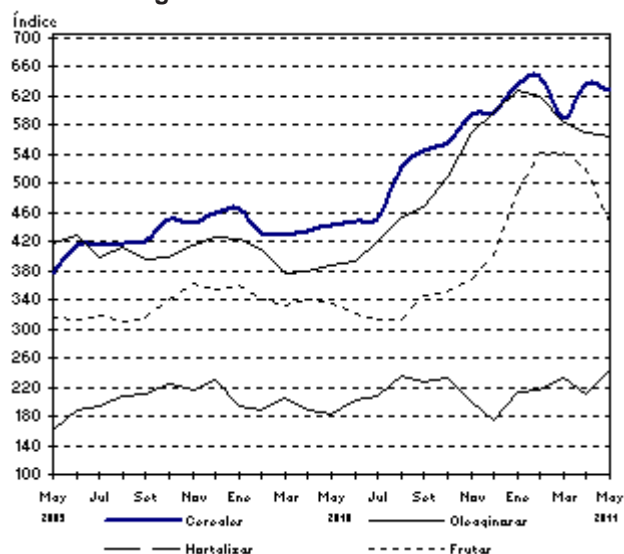
Evolución del Índice de Precios Internos Básicos al por Mayor



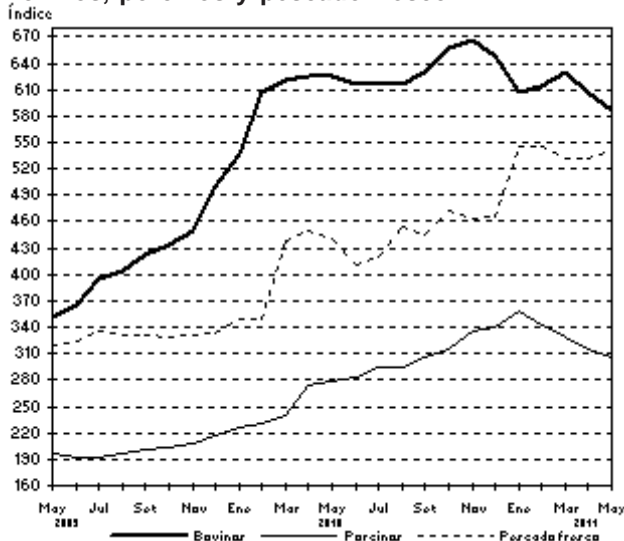
9. Índices de Precios de Productos Primarios del IPIB, variaciones porcentuales

Productos	Variación porcentual de Mayo 2011 * al mes anterior
PRODUCTOS AGRÍCOLAS	-0,7
Cereales	-1,4
Trigo	-
Maíz	-3,2
Sorgo granífero	1,6
Oleaginosas	-1,0
Soja	0,3
Maní	-
Girasol	-5,1
Lino	-
Hortalizas	16,3
Cebolla	-1,7
Papa	10,9
Tomate redondo común	35,6
Tomate perita	35,1
Zanahoria	-2,8
Zapallo	0,3
Pimienta	11,9
Lechuga capuchina	31,7
Lechuga criolla común	32,9
Acelga	-10,7
Remolacha	-2,8
Frutas	-14,7
Naranja para jugo Valencia	-19,3
Naranja de ombligo Washington Navel	-
Limón Eureka	-31,0
Manzana Red Delicious	3,2
Manzana Granny Smith	-1,9
PRODUCTOS GANADEROS Y DE GRANJA	-1,1
Ganado bovino y leche	-1,3
Ganado bovino	-3,2
Novillo	-1,9
Novillito	-1,6
Vaca	-6,4
Vaquillona	-2,9
Terneros	-0,8
Leche	1,5
Ganado Porcino y productos de granja	--
Ganado porcino	-3,0
Capones y hembras	-3,0
Chanchas	-2,9
Huevos	0,5
PESCADO FRESCO	1,6
Abadejo	-
Anchoita	-
Caballa	-
Lenguado	-
Merluza	-5,0
Corvina	19,3
PETRÓLEO CRUDO Y GAS	1,7
Petróleo crudo	2,1
Gas	-4,0

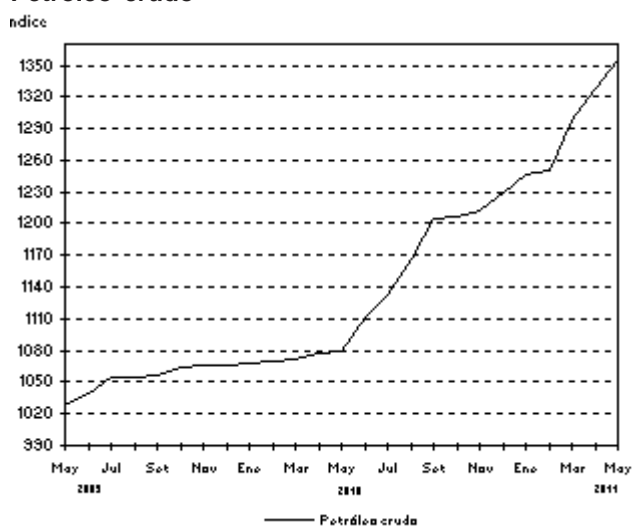
Productos agrícolas



Bovinos, porcinos y pescado fresco



Petróleo crudo



¹ Fuente: Corporación del Mercado Central de Buenos Aires, que incluye el conjunto de las operaciones efectivamente realizadas.

10. Evolución del Nivel general y principales aperturas del IPIB.
Variación porcentual mensual y acumulada respecto a diciembre del año anterior

Período	Nivel general	% acumulado		Nacional	% acumulado		Pri- ma- rios	% acumulado		Manufac- turas y energía eléctrica	% acumulado		Produc- tos importa- dos	% acumulado	
		%	%		%	%		%	%		%	%			
2001 Dic	96,24	-0,2	-5,7	96,84	-0,2	-5,9	89,10	0,2	-16,6	98,97	-0,2	-2,9	88,77	-1,0	-1,9
2002 Dic	218,17	0,5	126,7	213,82	0,6	120,8	270,81	1,5	203,9	198,13	0,2	100,2	271,84	-0,4	206,2
2003 Dic	219,51	1,8	0,6	218,06	1,7	2,0	275,05	4,1	1,6	202,36	0,9	2,1	237,49	2,6	-12,6
2004 Dic	236,37	0,8	7,7	234,91	0,8	7,7	277,66	0,6	0,9	223,14	0,8	10,3	254,38	1,2	7,1
2005 Dic	262,69	0,9	11,1	263,19	1,0	12,0	336,32	1,6	21,1	243,05	0,7	8,9	256,48	0,7	0,8
2006 Dic	282,37	0,4	7,5	282,78	0,4	7,4	357,72	0,5	6,4	262,14	0,4	7,9	277,41	0,2	8,2
2007 Dic	329,28	0,5	16,6	330,52	0,5	16,9	429,36	-1,6	20,0	303,30	1,4	15,7	313,98	0,5	13,2
2008 Dic	354,45	-0,4	7,6	354,24	-0,3	7,2	411,53	-0,6	-4,2	338,47	-0,3	11,6	356,99	-1,1	13,7
2009 Dic	395,13	1,4	11,5	398,39	1,6	12,5	508,90	2,9	23,7	367,96	1,1	8,7	354,84	-0,7	-0,6
2010 Abr	416,09	1,1	5,3	419,24	1,1	5,2	536,79	0,5	5,5	386,87	1,3	5,1	377,16	1,1	6,3
May	421,08	1,2	6,6	424,32	1,2	6,5	540,89	0,8	6,3	392,23	1,4	6,6	381,03	1,0	7,4
Jun	426,10	1,2	7,8	429,68	1,3	7,9	549,48	1,6	8,0	396,69	1,1	7,8	381,79	0,2	7,6
Jul	430,56	1,0	9,0	434,48	1,1	9,1	556,83	1,3	9,4	400,80	1,0	8,9	382,03	0,1	7,7
Ago	436,62	1,4	10,5	441,04	1,5	10,7	578,25	3,8	13,6	403,26	0,6	9,6	382,00	--	7,7
Set	441,13	1,0	11,6	445,79	1,1	11,9	591,39	2,3	16,2	405,70	0,6	10,3	383,60	0,4	8,1
Oct	446,26	1,2	12,9	450,86	1,1	13,2	602,48	1,9	18,4	409,11	0,8	11,2	389,43	1,5	9,7
Nov	452,40	1,4	14,5	457,21	1,4	14,8	617,55	2,5	21,3	413,06	1,0	12,3	392,95	0,9	10,7
Dic	457,03	1,0	15,7	461,79	1,0	15,9	623,58	1,0	22,5	417,24	1,0	13,4	398,15	1,3	12,2
2011 Ene	462,89	1,3	1,3	467,83	1,3	1,3	636,16	2,0	2,0	421,48	1,0	1,0	401,80	0,9	0,9
Feb	467,08	0,9	2,2	471,88	0,9	2,2	639,61	0,5	2,6	425,70	1,0	2,0	407,77	1,5	2,4
Mar	469,71	0,6	2,8	474,49	0,6	2,8	642,72	0,5	3,1	428,17	0,6	2,6	410,55	0,7	3,1
Abr	474,16	0,9	3,7	479,18	1,0	3,8	645,27	0,4	3,5	433,44	1,2	3,9	412,19	0,4	3,5
May*	478,15	0,8	4,6	483,21	0,8	4,6	647,09	0,3	3,8	438,09	1,1	5,0	415,58	0,8	4,4

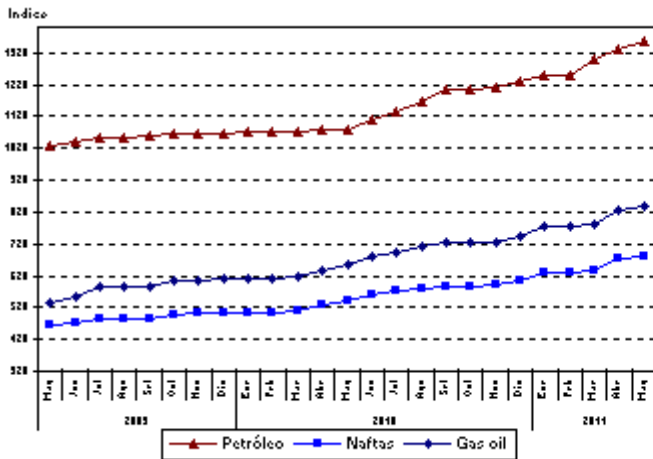
*Dato provisorio

11. Evolución de los índices de precios de bienes relacionados con sus insumos, IPIB base 1993=100

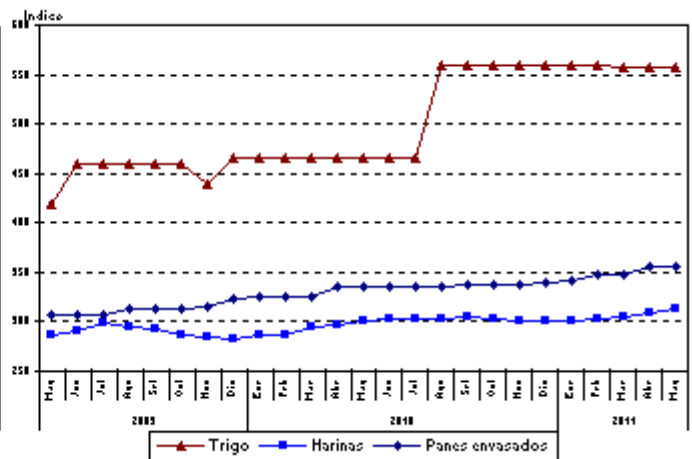
Estos gráficos permiten observar la evolución desde Mayo 2009 de distintos grupos de índices relacionados, que reflejan la variación de precios de productos que participan en distintas etapas de una misma cadena de producción.

Se puede observar que los índices de los insumos básicos de cada agrupación en general, presentan niveles superiores a los productos que los utilizan como consumo intermedio.

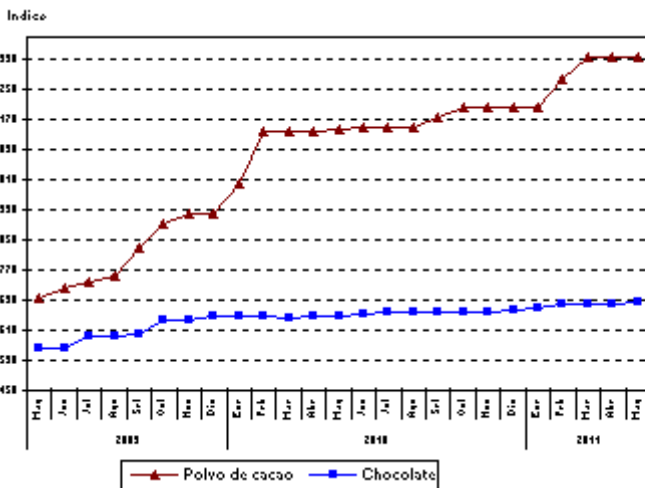
Evolución de los índices de Petróleo, Naftas y Gas oil, IPIB base 1993=100



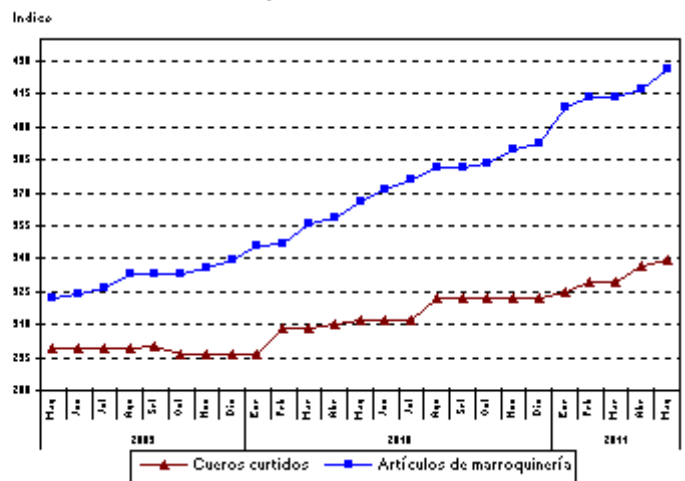
Evolución de los índices de Trigo, Harinas y Panes envasados, IPIB base 1993=100



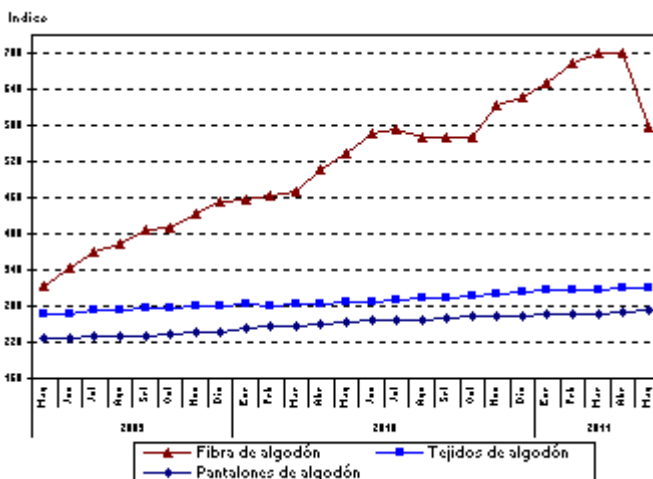
Evolución de los índices de Polvo de cacao y Chocolate, IPIB base 1993=100



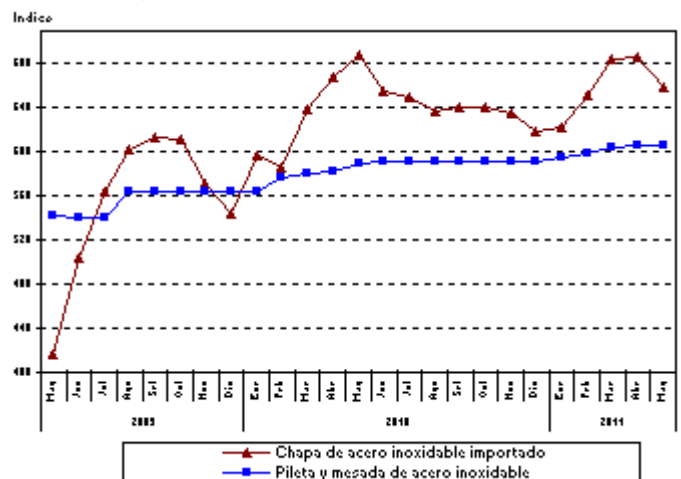
Evolución de los índices de Cueros curtidos y Artículos de marroquinería, IPIB base 1993=100



Evolución de los índices de Fibra algodón, Tejidos de algodón y Pantalones de algodón, IPIB base 1993=100



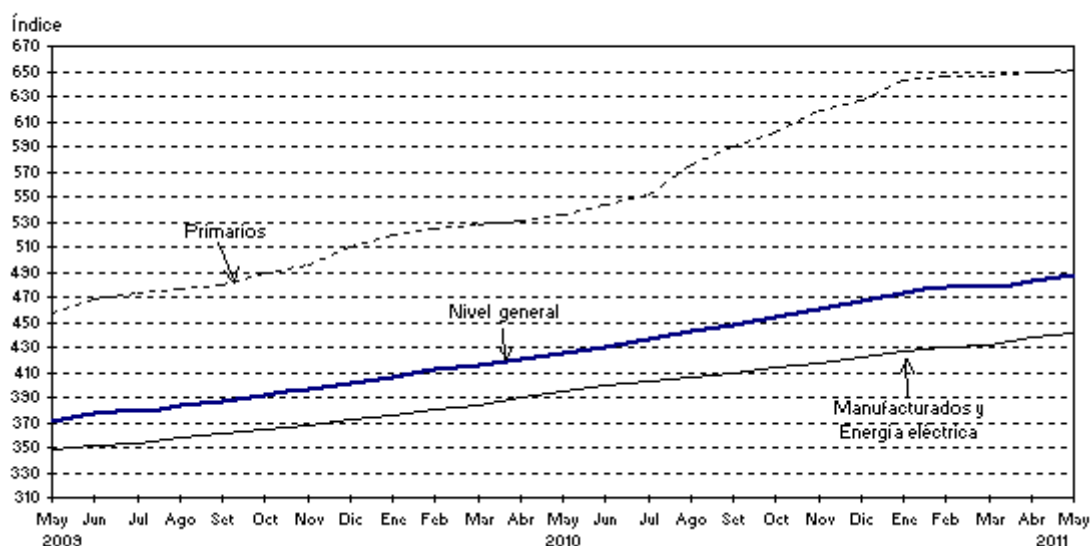
Evolución de los índices de Chapa de acero inoxidable (imp) y Pileta y mesada de acero inoxidable, IPIB base 1993=100



12. Índice de Precios Básicos del Productor (IPP)

Nivel general y divisiones	Índice		Variación porcentual de Mayo 2011*		
	Mayo 2011*	Abril 2011	Mes anterior	Diciembre 2010	Mayo 2010
NIVEL GENERAL	486,89	483,38	0,7	4,4	14,6
Primarios	650,34	649,90	0,1	3,8	21,6
Agropecuarios	507,80	514,04	-1,2	-0,2	19,5
Pesqueros	540,32	531,64	1,6	15,8	22,8
Petróleo crudo y gas	1125,12	1106,41	1,7	8,8	24,8
Productos minerales no metálicos	470,95	460,22	2,3	6,7	14,6
Manufacturados y Energía eléctrica	441,65	437,29	1,0	4,7	11,9
Productos manufacturados	447,50	443,04	1,0	4,7	12,1
Alimentos y bebidas	391,83	391,06	0,2	2,0	9,0
Tabaco	370,80	370,80	-	1,7	13,3
Productos textiles	375,99	381,31	-1,4	3,6	13,4
Prendas de materiales textiles	260,06	256,98	1,2	2,6	8,4
Cuero, artículos de marroquinería y calzado	274,25	269,14	1,9	5,6	10,3
Madera y productos de madera excepto muebles	504,68	496,60	1,6	4,1	12,5
Papel y productos de papel	512,43	500,93	2,3	4,7	10,6
Impresiones y reproducción de grabaciones	314,53	311,99	0,8	3,7	9,8
Productos refinados del petróleo	812,42	798,27	1,8	12,5	26,3
Sustancias y productos químicos	496,04	488,16	1,6	4,9	11,0
Productos de caucho y plástico	472,15	463,41	1,9	3,9	12,9
Productos de minerales no metálicos	415,43	409,16	1,5	5,7	14,0
Productos metálicos básicos	623,15	614,65	1,4	5,7	12,1
Productos metálicos excepto máquinas y equipos	594,95	592,16	0,5	3,8	7,7
Máquinas y equipos	455,08	445,11	2,2	6,3	14,9
Máquinas y aparatos eléctricos	547,11	547,76	-0,1	4,3	10,4
Equipos y aparatos de radio y televisión	89,90	89,90	-	-0,7	-4,6
Equipos para medicina e instrum. de medición	283,41	280,09	1,2	4,2	10,2
Vehículos automotores, carrocerías y repuestos	395,81	390,69	1,3	4,1	8,6
Otros medios de transporte	230,45	228,78	0,7	3,7	7,2
Muebles y otros productos industriales	410,26	408,11	0,5	3,4	7,6
Energía eléctrica	176,84	176,84	-	3,9	0,9

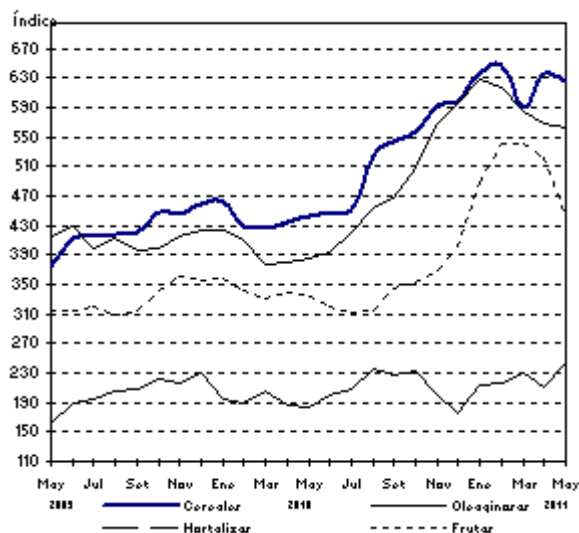
Evolución del Índice de Precios Básicos del Productor



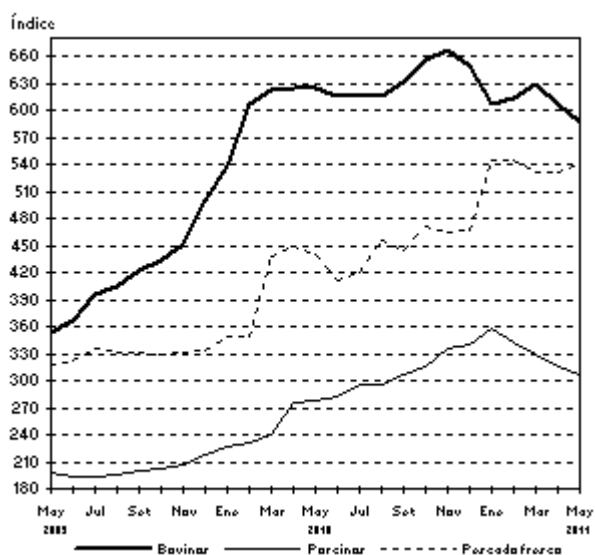
13. Índices de Precios de Productos Primarios del IPP. Variaciones porcentuales

Productos	Variación porcentual de Mayo 2011* al mes anterior
PRODUCTOS AGRÍCOLAS	-1,4
Cereales	-1,4
Trigo	-
Maíz	-3,2
Sorgo granífero	1,6
Oleaginosas	-1,0
Soja	0,3
Maní	-
Girasol	-5,1
Lino	-
Hortalizas	16,3
Cebolla	-1,7
Papa	10,9
Tomate redondo común	35,6
Tomate perita	35,1
Zanahoria	-2,8
Zapallo	0,3
Pimiento	11,9
Lechuga capuchina	31,7
Lechuga criolla común	32,9
Acelga	-10,7
Remolacha	-2,8
Frutas	-14,7
Naranja para jugo Valencia	-19,3
Naranja de ombligo Washington Navel	-
Limón Eureka	-31,0
Manzana Red Delicious	3,2
Manzana Granny Smith	-1,9
PRODUCTOS GANADEROS Y DE GRANJA	-1,1
Ganado bovino y leche	-1,3
Ganado bovino	-3,2
Novillo	-1,9
Novillito	-1,6
Vaca	-6,4
Vaquillona	-2,9
Terneros	-0,8
Leche	1,5
Ganado Porcino y productos de granja	--
Ganado porcino	-3,0
Capones y hembras	-3,0
Chanchas	-2,9
Huevos	0,5
PESCADO FRESCO	1,6
Abadejo	-
Anchoita	-
Caballa	-
Lenguado	-
Merluza	-5,0
Corvina	19,3
PETRÓLEO CRUDO Y GAS	1,7
Petróleo crudo	2,1
Gas	-4,0

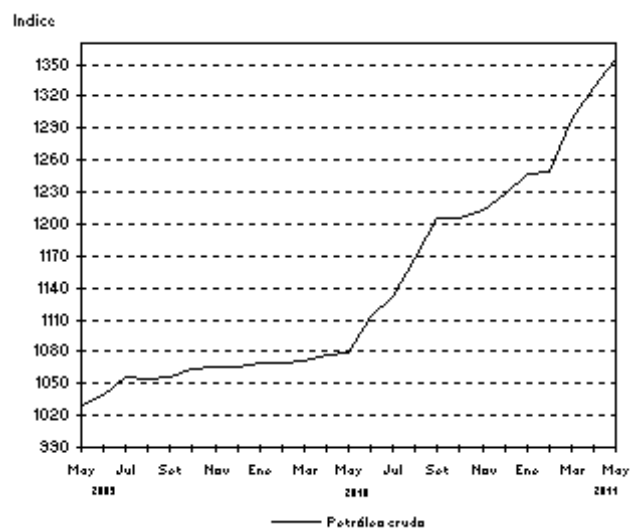
Productos agrícolas



Bovinos, porcinos y pescado fresco



Petróleo crudo



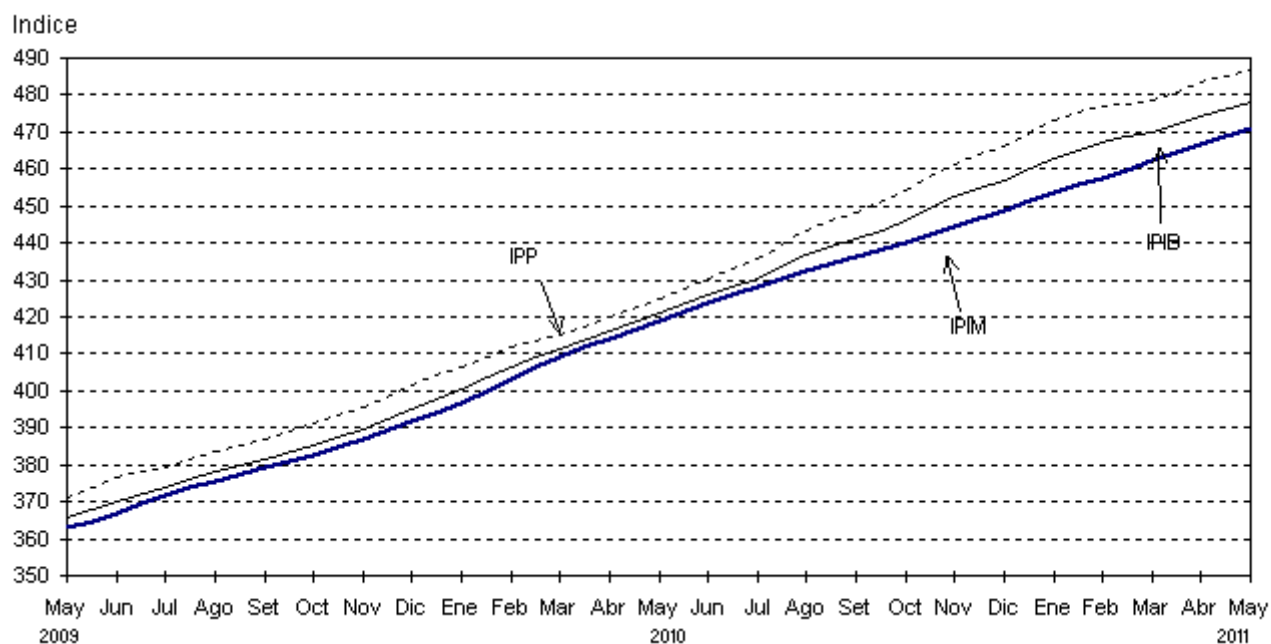
* Fuente: Corporación del Mercado Central de Buenos Aires, que incluye el conjunto de las operaciones efectivamente realizadas.

14. Evolución del Nivel general y principales aperturas del IPP. Variación porcentual mensual y acumulada respecto a diciembre del año anterior

Período	Nivel general	%	% acum.	Primarios	%	% acum.	Manu- facturas y energía eléctrica		
							%	% acum.	
2001 Dic	96,81	-0,2	-5,6	89,06	0,4	-16,1	98,95	-0,3	-2,6
2002 Dic	217,73	0,4	124,9	272,99	1,3	206,5	202,44	0,1	104,6
2003 Dic	221,93	1,9	1,9	277,05	4,4	1,5	206,68	1,0	2,1
2004 Dic	236,89	1,0	6,7	275,73	0,6	-0,5	226,14	1,1	9,4
2005 Dic	264,28	1,1	11,6	332,14	1,8	20,5	245,49	0,8	8,6
2006 Dic	285,66	0,5	8,1	359,01	0,7	8,1	265,35	0,5	8,1
2007 Dic	335,90	0,6	17,6	430,71	-1,5	20,0	309,66	1,5	16,7
2008 Dic	355,09	-0,5	5,7	406,93	-0,7	-5,5	340,74	-0,4	10,0
2009 Dic	401,75	1,5	13,1	509,66	2,7	25,2	371,88	1,1	9,1
2010 May	424,97	1,2	5,8	534,95	0,8	5,0	394,53	1,3	6,1
Jun	430,19	1,2	7,1	543,41	1,6	6,6	398,85	1,1	7,3
Jul	435,64	1,3	8,4	551,50	1,5	8,2	403,58	1,2	8,5
Ago	443,18	1,7	10,3	575,41	4,3	12,9	406,58	0,7	9,3
Set	448,34	1,2	11,6	589,57	2,5	15,7	409,25	0,7	10,0
Oct	454,32	1,3	13,1	601,64	2,0	18,0	413,55	1,1	11,2
Nov	461,19	1,5	14,8	619,37	2,9	21,5	417,40	0,9	12,2
Dic	466,17	1,1	16,0	626,83	1,2	23,0	421,70	1,0	13,4
2011 Ene	473,08	1,5	1,5	642,64	2,5	2,5	426,15	1,1	1,1
Feb	477,23	0,9	2,4	646,51	0,6	3,1	430,38	1,0	2,1
Mar	478,69	0,3	2,7	646,49	--	3,1	432,24	0,4	2,5
Abr	483,38	1,0	3,7	649,90	0,5	3,7	437,29	1,2	3,7
May*	486,89	0,7	4,4	650,34	0,1	3,8	441,65	1,0	4,7

* Dato provisorio

15. Evolución del Nivel general del IPIM, IPIB e IPP



Síntesis metodológica

Las ponderaciones del sector primario son valores brutos de producción netos de impuestos, estimados por las Cuentas Nacionales; las del sector manufacturero son valores de producción provenientes del Censo Nacional Económico de 1994 (que suministró datos de 1993); la energía eléctrica está ponderada con la facturación de las empresas distribuidoras; y las del sector de productos importados se calcularon a partir del valor CIF (costo, seguro y flete) de las importaciones realizadas durante 1993. Las ponderaciones de cada índice son consistentes con la cobertura y el tratamiento impositivo de cada uno de ellos. Para el cálculo se utiliza una fórmula de ponderaciones fijas referidas al año base, del tipo Laspeyres.

Los precios observados corresponden al día 15 de cada mes, salvo excepciones, ya que en algunos sectores se trata de promedios mensuales (de precios diarios o de varios precios durante el mes) o de precios de la semana que incluyen el día 15. Para más información consultar la metodología.

Estructura de ponderaciones de los índices de precios mayoristas, base 1993

	IPIM	IPIB	IPP
Nivel General	100,00	100,00	100,00
Índice de Productos Nacionales	92,71	92,52	100,00
Productos Primarios	19,36	19,98	21,68
Productos agropecuarios	13,55	13,98	15,41
Productos pesqueros	0,68	0,70	0,68
Productos de minas y canteras	5,13	5,30	5,59
Productos Manufacturados y Energía eléctrica	73,35	72,54	78,32
Productos manufacturados	71,49	70,78	76,63
Energía eléctrica	1,86	1,76	1,69
Índice de Productos Importados	7,29	7,48	///