



Buenos Aires, 14 de Setiembre de 2011

## Sistema de Índices de Precios Mayoristas, Base 1993=100

### Agosto de 2011

Índices	Índice		Variación porcentual de Agosto 2011*		
	Agosto 2011*	Julio 2011	Mes anterior	Diciembre 2010	Agosto 2010
Índice de Precios Internos al por Mayor (IPIM)	486,21	481,72	0,9	8,4	12,5

El Índice de Precios Internos al por Mayor (IPIM) tiene por objeto medir la evolución promedio de los precios de los productos de origen nacional e importado ofrecidos en el mercado interno. Así, tal como señala la metodología, el IPIM es similar al anterior Índice de Precios Mayoristas (base 1981=100).

Durante el mes de Agosto el "Nivel General" del IPIM subió 0,9%. Los "Productos Nacionales" subieron 1,0% como consecuencia de las subas de 1,0% en los "Productos Primarios" y de 0,9% en los "Productos Manufacturados y Energía Eléctrica".

Los "Productos Agropecuarios" subieron 1,3%, como consecuencia de las subas de 2,1% en los "Productos Agrícolas" y de 1,0% en los "Productos Ganaderos".

En los "Productos Manufacturados y Energía Eléctrica", se destacan las subas en "Productos refinados del petróleo" (2,1%), en "Sustancias y productos químicos" (1,6%) y en "Productos de minerales no metálicos" (1,5%). Por otra parte, se registraron bajas en "Productos textiles" (0,7%) y en "Equipos para medicina e instrumentos de medición" (0,6%). La "Energía Eléctrica" se mantuvo sin cambios.

Las fechas de difusión de los próximos informes de prensa se encuentran disponibles en internet:

[http://www.indec.gov.ar/contacto/servicio\\_calendario2011.asp](http://www.indec.gov.ar/contacto/servicio_calendario2011.asp)

#### Signos convencionales:

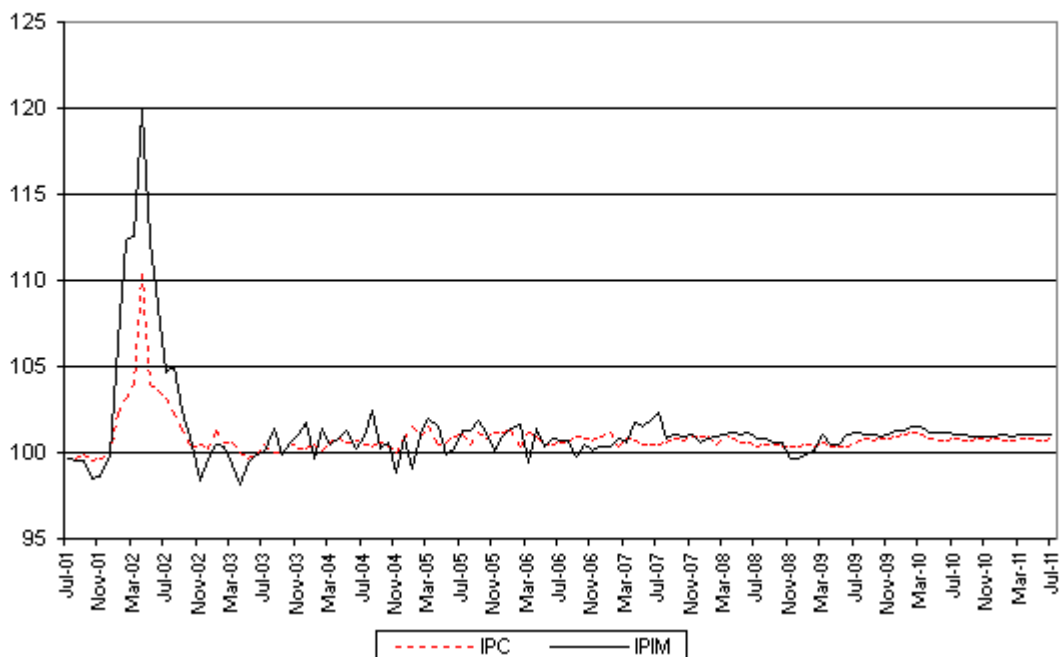
- \* Dato provisorio
- Dato ínfimo, menos de la mitad del último dígito mostrado
- ... Dato no disponible a la fecha de presentación de los resultados
- e Dato estimado

## Evolución del Índice de Precios Internos al por Mayor (IPIM) y del Índice de Precios al Consumidor del Gran Buenos Aires (IPC-GBA)

Existe una modalidad de uso de la información estadística por parte de los usuarios que consiste en comparar la evolución del Índice de Precios Internos al Por Mayor (IPIM) y del Índice de Precios al Consumidor (IPC - GBA). En este sentido es importante remarcar que al efectuar dicha comparación se deben considerar las diferencias sustanciales existentes entre ambos indicadores, tales como: el objetivo de la elaboración de cada índice, el tipo de informantes, la cobertura geográfica y la conformación de las respectivas canastas.

El gráfico que se presenta a continuación permite visualizar las diferentes evoluciones históricas de ambas series.

**Evolución de las variaciones mensuales del IPIM y del IPC - GBA**

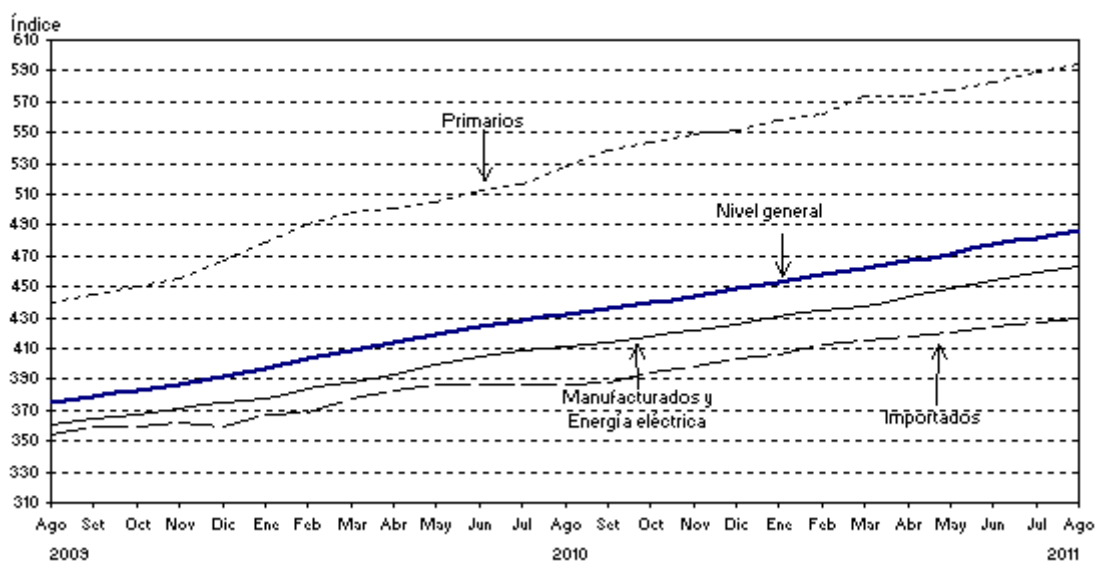


## 1. Índice de Precios Internos al por Mayor (IPIM)

Nivel general y divisiones	Índice		Variación porcentual de Agosto 2011*		
	Agosto 2011*	Julio 2011	Mes anterior	Diciembre 2010	Agosto 2010
<b>NIVEL GENERAL</b>	<b>486,21</b>	<b>481,72</b>	<b>0,9</b>	<b>8,4</b>	<b>12,5</b>
PRODUCTOS NACIONALES	490,65	486,01	1,0	8,5	12,6
<b>Primarios</b>	<b>594,51</b>	<b>588,77</b>	<b>1,0</b>	<b>7,7</b>	<b>12,6</b>
Agropecuarios	403,76	398,50	1,3	3,6	6,9
Pesqueros	532,79	543,61	-2,0	11,3	14,2
Petróleo crudo y gas (¹)	1183,53	1173,59	0,8	11,6	18,6
Productos minerales no metalíferos	509,88	506,60	0,6	12,6	17,8
<b>Manufacturados y Energía eléctrica</b>	<b>463,23</b>	<b>458,88</b>	<b>0,9</b>	<b>8,8</b>	<b>12,6</b>
<b>Productos manufacturados</b>	<b>470,02</b>	<b>465,56</b>	<b>1,0</b>	<b>8,7</b>	<b>12,6</b>
Alimentos y bebidas	397,20	394,43	0,7	5,8	8,4
Tabaco	361,53	361,53	-	5,8	7,6
Productos textiles	378,99	381,59	-0,7	1,6	8,7
Prendas de materiales textiles	276,63	273,29	1,2	6,4	10,5
Cuero, artículos de marroquinería y calzado	260,49	259,89	0,2	8,6	11,3
Madera y productos de madera excepto muebles	539,25	532,87	1,2	8,4	12,7
Papel y productos de papel	549,55	544,58	0,9	9,4	13,7
Impresiones y reproducción de grabaciones	335,75	334,38	0,4	5,4	8,4
Productos refinados del petróleo (¹)	815,29	798,21	2,1	18,3	22,6
Sustancias y productos químicos	508,38	500,47	1,6	7,7	13,2
Productos de caucho y plástico	493,56	491,61	0,4	7,4	13,8
Productos de minerales no metálicos	446,52	439,72	1,5	10,2	15,9
Productos metálicos básicos	651,93	648,24	0,6	8,6	10,9
Productos metálicos excepto máquinas y equipos	637,15	633,36	0,6	8,0	11,1
Máquinas y equipos	485,93	483,40	0,5	10,9	16,1
Máquinas y aparatos eléctricos	593,00	589,61	0,6	7,5	14,2
Equipos y aparatos de radio y televisión	104,13	104,15	--	1,5	-2,6
Equipos para medicina e instrum. de medición	284,11	285,75	-0,6	6,0	10,8
Vehículos automotores, carrocerías y repuestos	414,59	411,26	0,8	7,3	10,0
Otros medios de transporte	238,69	238,51	0,1	4,7	5,6
Muebles y otros productos industriales	446,41	443,54	0,6	8,9	12,1
<b>Energía eléctrica</b>	<b>201,22</b>	<b>201,22</b>	<b>-</b>	<b>18,8</b>	<b>8,5</b>
PRODUCTOS IMPORTADOS	429,83	427,19	0,6	6,7	11,1

¹ Fuente: Subsecretaría de Coordinación y Control de Gestión. Ministerio de Planificación Federal, Inversión Pública y Servicios.

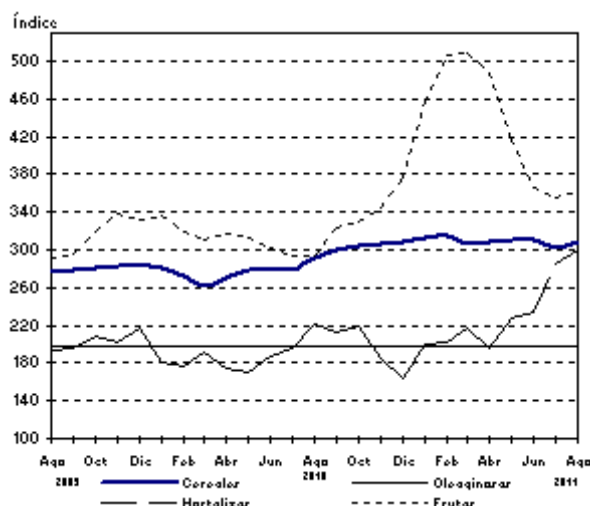
### Evolución del Índice de Precios Internos al por Mayor



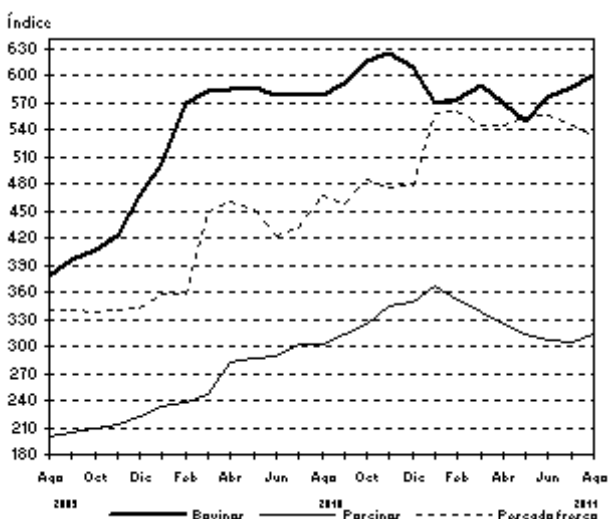
## 2. Índices de Precios de Productos Primarios del IPIM. Variaciones porcentuales

Productos	Variación porcentual de Agosto 2011* al mes anterior
<b>PRODUCTOS AGRÍCOLAS</b>	<b>2,1</b>
<b>Cereales</b>	<b>1,8</b>
Trigo	-
Maíz	-
Sorgo granífero	6,4
<b>Oleaginosas</b>	<b>-</b>
Soja	-
Maní	-
Girasol	-
Lino	-
<b>Hortalizas (1)</b>	<b>5,0</b>
Cebolla	33,2
Papa	15,3
Tomate redondo común	1,4
Tomate perita	6,5
Zanahoria	1,2
Zapallo	18,8
Pimiento	1,6
Lechuga capuchina	-2,0
Lechuga criolla común	-20,1
Acelga	-4,3
Remolacha	4,4
<b>Frutas (1)</b>	<b>1,8</b>
Naranja para jugo Valencia	1,3
Naranja de ombligo Whashington Navel	6,3
Limón Eureka	0,3
Manzana Red Delicious	2,5
Manzana Granny Smith	2,9
<b>PRODUCTOS GANADEROS Y DE GRANJA</b>	<b>1,0</b>
<b>Ganado bovino y leche</b>	<b>1,1</b>
<b>Ganado bovino</b>	<b>2,3</b>
Novillo	4,1
Novillito	0,8
Vaca	3,7
Vaquillona	3,4
Terneros	-0,5
<b>Leche</b>	<b>-0,6</b>
<b>Ganado Porcino y productos de granja</b>	<b>0,6</b>
<b>Ganado porcino</b>	<b>2,7</b>
Capones y hembras	2,9
Chanchas	0,9
<b>Huevos</b>	<b>0,3</b>
<b>PESCADO FRESCO</b>	<b>-2,0</b>
Abadejo	-
Anchoita	-
Caballa	-
Lenguado	0,4
Merluza	-2,7
Corvina	-0,3
<b>PETRÓLEO CRUDO Y GAS</b>	<b>0,8</b>
Petróleo crudo	1,0
Gas	-1,4

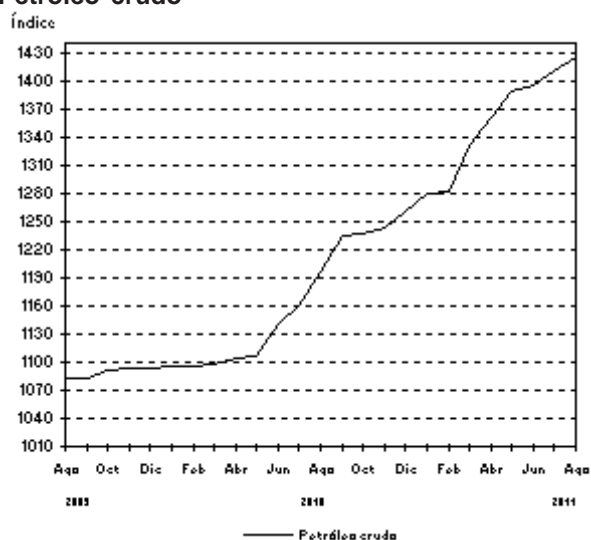
### Productos agrícolas



### Bovinos, porcinos y pescado fresco



### Petróleo crudo



<sup>1</sup> Fuente: Corporación del Mercado Central de Buenos Aires, que incluye el conjunto de las operaciones efectivamente realizadas.

### 3. Principales variaciones observadas en el Índice de precios Internos al por Mayor (IPIM)

#### Mayores aumentos

Agosto 2011*/Julio 2011	%
<b>Productos nacionales</b>	
Hortalizas y legumbres	5,0
Vidrio y productos de vidrio	4,1
Productos derivados del almidón	3,3
Alcohol etílico y bebidas alcohólicas destiladas	3,2
<b>Productos importados</b>	
Productos minerales para la fabricación de abonos y sustancias químicas	3,5
Productos farmacéuticos y veterinarios	1,8
Papeles y productos de papel	1,6
Insecticidas y plaguicidas	1,5

Agosto 2011*/Diciembre 2010	%
<b>Productos nacionales</b>	
Hortalizas y legumbres	82,8
Energía eléctrica	18,8
Productos refinados de petróleo	18,3
Generadores de vapor	16,7
<b>Productos importados</b>	
Productos minerales para la fabricación de abonos y sustancias químicas	15,4
Otros productos químicos	14,4
Bebidas alcohólicas destiladas	13,0
Sustancias químicas básicas	12,5

Agosto 2011*/Agosto 2010	%
<b>Productos nacionales</b>	
Hortalizas y legumbres	35,5
Azúcar	29,5
Artículos de hormigón, de cemento y de yeso	28,0
Productos derivados del almidón	26,3
<b>Productos importados</b>	
Abonos y fertilizantes	38,3
Frutas y cafés	29,7
Gomas naturales y otros productos de la silvicultura	25,7
Sustancias plásticas y elastómeros	18,7

#### Bajas y menores aumentos

Agosto 2011*/Julio 2011	%
<b>Productos nacionales</b>	
Productos pesqueros	-2,0
Máquinas herramientas	-1,4
Equipos para medicina	-1,3
Fibras, hilados y tejidos textiles	-1,2
<b>Productos importados</b>	
Frutas y cafés	-0,6
Minerales no ferrosos en formas básicas	-0,2
Aparatos de grabación y reproducción de sonidos	-
Otros artículos de minerales no metalíferos	-

Agosto 2011*/Diciembre 2010	%
<b>Productos nacionales</b>	
Frutas	-4,1
Fibras, hilados y tejidos textiles	-1,1
Productos cárnicos	-0,7
Aceites y grasas vegetales	-0,5
<b>Productos importados</b>	
Insecticidas y plaguicidas	-10,0
Cauchos naturales	-1,5
Otros artículos de minerales no metalíferos	-
Grabaciones y reproducciones	-

Agosto 2011*/Agosto 2010	%
<b>Productos nacionales</b>	
Equipos de televisión y video	-2,6
Productos cárnicos	2,3
Cereales y oleaginosas	3,1
Otros equipos eléctricos	3,8
<b>Productos importados</b>	
Insecticidas y plaguicidas	-8,4
Aparatos de grabación y reproducción de sonidos	-
Otros artículos de minerales no metalíferos	-
Grabaciones y reproducciones	-

#### 4. Incidencia sectorial en la variación del Nivel general del IPIM

Nivel general y divisiones	Agosto 2011* Incidencia
<b>NIVEL GENERAL</b>	<b>0,9</b>
PRODUCTOS NACIONALES	0,89
<b>Primarios</b>	<b>0,23</b>
Agropecuarios	0,15
Pesqueros	-0,02
Petróleo crudo y gas	0,09
Productos minerales no metalíferos	--
<b>Manufacturados y Energía eléctrica</b>	<b>0,66</b>
<b>Productos manufacturados</b>	<b>0,66</b>
Alimentos y bebidas	0,11
Tabaco	-
Productos textiles	-0,02
Prendas de materiales textiles	0,02
Cuero, artículos de marroquinería y calzado	--
Madera y productos de madera excepto muebles	0,01
Papel y productos de papel	0,02
Impresiones y reproducción de grabaciones	0,01
Productos refinados del petróleo	0,22
Sustancias y productos químicos	0,13
Productos de caucho y plástico	0,01
Productos de minerales no metálicos	0,03
Productos metálicos básicos	0,02
Productos metálicos excepto máquinas y equipos	0,02
Máquinas y equipos	0,02
Máquinas y aparatos eléctricos	0,01
Equipos y aparatos de radio y televisión	--
Equipos para medicina e instrum. de medición	--
Vehículos automotores, carrocerías y repuestos	0,05
Otros medios de transporte	--
Muebles y otros productos industriales	0,01
<b>Energía eléctrica</b>	<b>-</b>
PRODUCTOS IMPORTADOS	0,04

**Nota:** La incidencia mide la participación que ha tenido cada apertura, en la variación del Nivel general del IPIM respecto al mes anterior. Los totales por suma pueden no coincidir por redondeos en las cifras parciales.

## 5. Principales incidencias de agregados de productos en la variación del Nivel general del IPIM

Agregados de productos ordenados por sus incidencias	Agosto 2011* Incidencia
<b>Incidencias positivas</b>	
Productos refinados de petróleo	0,22
Petróleo crudo y gas	0,09
Ganado vacuno y leche	0,07
Productos farmacéuticos y veterinarios	0,06
Hortalizas y legumbres	0,04
Productos lácteos	0,03
Jabones y detergentes	0,03
Automotores y sus motores	0,03
Cereales y oleaginosas	0,02
Prendas de materiales textiles	0,02
Otros productos metálicos	0,02
Hierros y aceros en formas básicas	0,02
Otros artículos de papel y cartón	0,01
Bebidas no alcohólicas	0,01
Vidrios y productos de vidrio	0,01
Cervezas	0,01
Repuestos para motores	0,01
Sustancias químicas básicas	0,01
Harinas	0,01
Vinos y sidras	0,01
<b>Incidencias negativas</b>	
Fibras, hilados y tejidos textiles	-0,02
Productos pesqueros	-0,02
Aceites y grasas vegetales	--
Equipos de medicina	--
Frutas y cafés (importado)	--
Máquinas herramientas	--
Minerales no ferrosos en formas básicas (importado)	--
Productos cárnicos	--

**Nota:** La incidencia mide la participación que ha tenido cada apertura, en la variación del Nivel general del IPIM respecto al mes anterior.

## 6. Principales variaciones de productos nacionales seleccionados (IPIM)

Productos (IPIM)	Variación porcentual de Agosto 2011* al mes anterior
Cebolla	33,2
Zapallo	18,8
Papa	15,3
Aceite refinado de maíz	9,8
Nebulizadores	-12,5
Hortalizas de hoja	-10,6
Fibras de algodón	-10,2
Pigmentos	-6,0

**7. Evolución del Nivel general y principales aperturas del IPIM. Variación porcentual mensual y acumulada respecto a diciembre del año anterior**

Período	Nivel general	%	% acumulado	Nacional	%	% acumulado	Primarios	%	% acumulado	Manu- facturas y energía eléctrica	%	% acumulado	Pro- ductos importados	%	% acumulado
2001 Dic	100,22	-0,2	-5,3	101,09	-5,4	-5,4	89,68	0,3	-16,6	104,11	-0,2	-2,5	89,14	-1,0	-3,5
2002 Dic	218,44	-0,4	118,0	214,27	-0,3	112,0	268,72	0,6	199,6	199,90	-0,7	92,0	271,46	-1,2	204,5
2003 Dic	222,71	1,7	2,0	221,30	1,7	3,3	272,58	4,2	1,4	207,77	0,8	3,9	240,56	2,6	-11,4
2004 Dic	240,23	0,9	7,9	238,86	0,8	7,9	276,33	0,6	1,4	228,96	0,9	10,2	257,74	1,2	7,1
2005 Dic	265,86	0,9	10,7	266,37	0,9	11,5	335,41	1,7	21,4	248,14	0,7	8,4	259,43	0,7	0,7
2006 Dic	284,85	0,4	7,1	285,18	0,4	7,1	355,73	0,5	6,1	266,55	0,4	7,4	280,69	0,3	8,2
2007 Dic	326,32	0,6	14,6	326,98	0,6	14,7	401,71	-1,4	12,9	307,25	1,4	15,3	317,87	0,5	13,2
2008 Dic	355,10	-0,3	8,8	354,58	-0,2	8,4	401,27	-0,1	-0,1	342,25	-0,2	11,4	361,81	-1,1	13,8
2009 Dic	391,56	1,3	10,3	394,10	1,4	11,1	467,44	2,5	16,5	374,74	1,0	9,5	359,27	-0,7	-0,7
2010 Ago	432,25	1,0	10,4	435,83	1,1	10,6	528,06	2,4	13,0	411,48	0,6	9,8	386,81	--	7,7
Set	436,28	0,9	11,4	440,04	1,0	11,7	538,54	2,0	15,2	414,04	0,6	10,5	388,44	0,4	8,1
Oct	440,23	0,9	12,4	443,84	0,9	12,6	543,92	1,0	16,4	417,42	0,8	11,4	394,26	1,5	9,7
Nov	444,38	0,9	13,5	448,04	0,9	13,7	548,92	0,9	17,4	421,41	1,0	12,5	397,75	0,9	10,7
Dic	448,57	0,9	14,6	452,16	0,9	14,7	552,02	0,6	18,1	425,79	1,0	13,6	402,94	1,3	12,2
2011 Ene	453,48	1,1	1,1	457,16	1,1	1,1	558,06	1,1	1,1	430,53	1,1	1,1	406,69	0,9	0,9
Feb	457,70	0,9	2,0	461,22	0,9	2,0	561,51	0,6	1,7	434,75	1,0	2,1	412,96	1,5	2,5
Mar	462,10	1,0	3,0	465,74	1,0	3,0	573,28	2,1	3,9	437,35	0,6	2,7	415,82	0,7	3,2
Abr	466,74	1,0	4,1	470,61	1,0	4,1	573,80	0,1	3,9	443,37	1,4	4,1	417,49	0,4	3,6
May	471,54	1,0	5,1	475,52	1,0	5,2	577,70	0,7	4,7	448,54	1,2	5,3	420,92	0,8	4,5
Jun	476,92	1,1	6,3	481,10	1,2	6,4	582,82	0,9	5,6	454,24	1,3	6,7	423,80	0,7	5,2
Jul	481,72	1,0	7,4	486,01	1,0	7,5	588,77	1,0	6,7	458,88	1,0	7,8	427,19	0,8	6,0
Ago*	486,21	0,9	8,4	490,65	1,0	8,5	594,51	1,0	7,7	463,23	0,9	8,8	429,83	0,6	6,7

\*Dato provisorio



# Sistema de Índices de precios mayoristas, base 1993=100

Agosto 2011

Índices	Índice		Variación % de Agosto 2011* respecto a		
	Agosto 2011*	Julio 2011	Mes anterior	Diciembre 2010	Agosto 2010
Índice de Precios Internos Básicos al por Mayor (IPIB)	493,18	488,76	0,9	7,9	13,0
Índice de Precios Básicos del Productor (IPP)	502,14	497,71	0,9	7,7	13,3

El Índice de Precios Internos Básicos al por Mayor (IPIB) así como el Índice de Precios Básicos del Productor (IPP) permiten desdoblar el movimiento de los precios en aquellos provenientes de modificaciones en las políticas económicas (impuestos, subsidios) de aquellos que resultan decisiones puramente de mercado.

En los casos de bienes transables internacionalmente, el IPIB y el IPP muestran las modificaciones respecto de los términos del intercambio de la producción local.

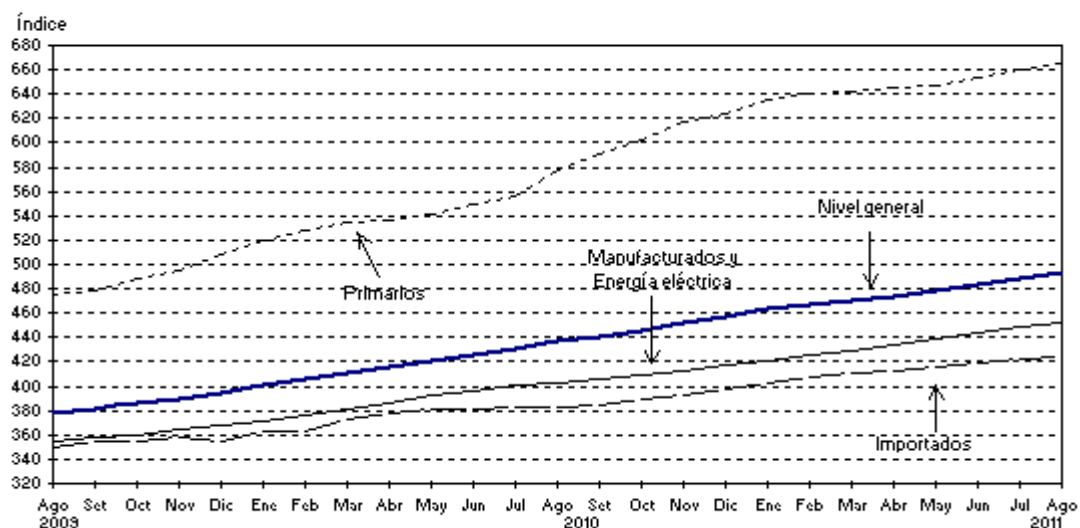
Durante el mes de Agosto, el "Nivel General" del IPIB subió 0,9%. Los "Productos Nacionales" se incrementaron 0,9%, debido a la subas de 1,0% en los "Productos Primarios" y de 0,9% en los "Productos Manufacturados y Energía Eléctrica".

Durante el mes de Agosto, el "Nivel General" del IPP subió 0,9%, debido al incremento de 1,0% en "Productos primarios" y de 0,8% en los "Productos Manufacturados y Energía Eléctrica".

## 8. Índice de Precios Internos Básicos al por Mayor (IPIB)

Nivel general y divisiones	Índice		Variación porcentual de Agosto 2011*		
	Agosto 2011*	Julio 2011	Mes anterior	Diciembre 2010	Agosto 2010
<b>NIVEL GENERAL</b>	<b>493,18</b>	<b>488,76</b>	<b>0,9</b>	<b>7,9</b>	<b>13,0</b>
PRODUCTOS NACIONALES	498,73	494,16	0,9	8,0	13,1
<b>Primarios</b>	<b>665,93</b>	<b>659,39</b>	<b>1,0</b>	<b>6,8</b>	<b>15,2</b>
Agropecuarios	516,94	510,45	1,3	3,0	12,7
Pesqueros	519,30	529,85	-2,0	11,3	14,2
Petróleo crudo y gas	1154,04	1144,35	0,8	11,6	18,6
Productos minerales no metalíferos	497,23	494,03	0,6	12,6	17,8
<b>Manufacturados y Energía eléctrica</b>	<b>452,69</b>	<b>448,67</b>	<b>0,9</b>	<b>8,5</b>	<b>12,3</b>
<b>Productos manufacturados</b>	<b>458,92</b>	<b>454,80</b>	<b>0,9</b>	<b>8,4</b>	<b>12,3</b>
Alimentos y bebidas	395,58	392,88	0,7	5,8	8,3
Tabaco	385,08	385,08	-	5,7	7,7
Productos textiles	369,60	372,14	-0,7	1,6	8,7
Prendas de materiales textiles	269,77	266,51	1,2	6,4	10,5
Cuero, artículos de marroquinería y calzado	254,04	253,44	0,2	8,6	11,3
Madera y productos de madera excepto muebles	525,85	519,63	1,2	8,4	12,7
Papel y productos de papel	535,94	531,09	0,9	9,4	13,7
Impresiones y reproducción de grabaciones	320,34	318,97	0,4	5,6	8,6
Productos refinados del petróleo	854,90	837,97	2,0	18,4	22,3
Sustancias y productos químicos	499,10	491,35	1,6	7,7	13,2
Productos de caucho y plástico	486,93	485,01	0,4	7,4	13,8
Productos de minerales no metálicos	435,44	428,81	1,5	10,2	15,9
Productos metálicos básicos	635,77	632,17	0,6	8,6	10,9
Productos metálicos excepto máquinas y equipos	621,76	618,06	0,6	8,1	11,1
Máquinas y equipos	480,47	478,00	0,5	10,9	16,2
Máquinas y aparatos eléctricos	578,09	574,70	0,6	7,5	14,2
Equipos y aparatos de radio y televisión	91,89	91,91	--	1,5	-2,7
Equipos para medicina e instrum. de medición	290,60	292,21	-0,6	6,0	11,0
Vehículos automotores, carrocerías y repuestos	406,10	402,85	0,8	7,2	10,1
Otros medios de transporte	232,77	232,60	0,1	4,7	5,6
Muebles y otros productos industriales	435,36	432,56	0,6	8,9	12,1
<b>Energía eléctrica</b>	<b>202,17</b>	<b>202,17</b>	<b>-</b>	<b>18,8</b>	<b>8,5</b>
PRODUCTOS IMPORTADOS	424,61	421,99	0,6	6,6	11,2

### Evolución del Índice de Precios Internos Básicos al por Mayor

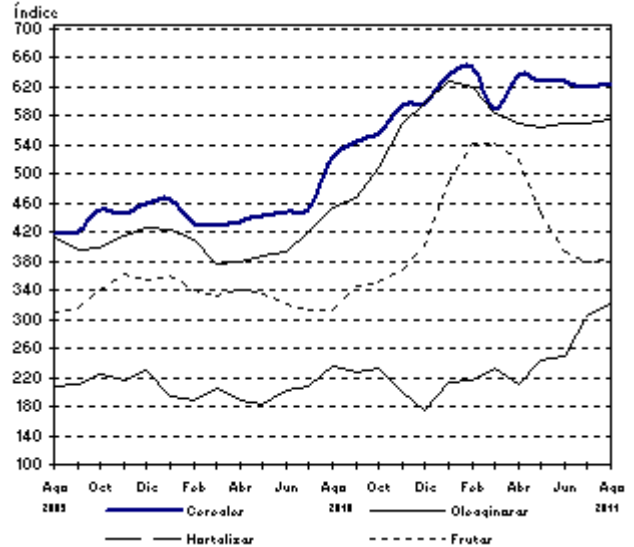


## 9. Índices de Precios de Productos Primarios del IPIB, variaciones porcentuales

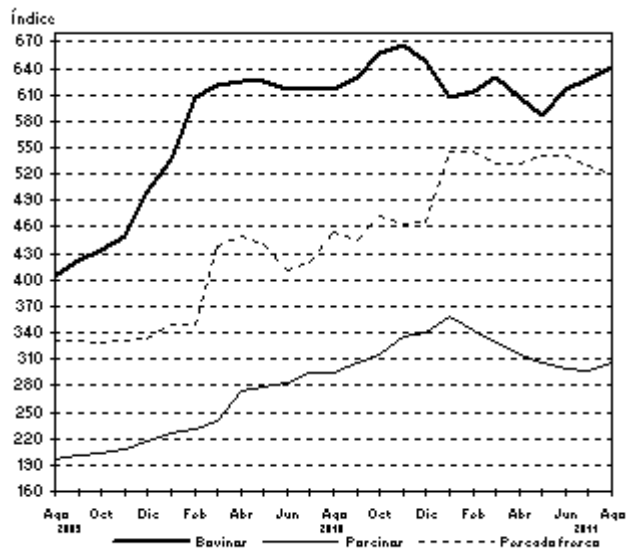
Productos	Variación porcentual de Agosto 2011* al mes anterior
<b>PRODUCTOS AGRÍCOLAS</b>	<b>1,5</b>
Cereales	1,0
Trigo	-
Maíz	-
Sorgo granífero	6,4
<b>Oleaginosas</b>	<b>0,9</b>
Soja	1,8
Maní	-
Girasol	-2,0
Lino	-
<b>Hortalizas</b>	<b>5,0</b>
Cebolla	33,2
Papa	15,3
Tomate redondo común	1,4
Tomate perita	6,5
Zanahoria	1,2
Zapallo	18,8
Pimiento	1,6
Lechuga capuchina	-2,0
Lechuga criolla común	-20,1
Acelga	-4,3
Remolacha	4,4
<b>Frutas</b>	<b>1,8</b>
Naranja para jugo Valencia	1,3
Naranja de ombligo Washington Navel	6,3
Limón Eureka	0,3
Manzana Red Delicious	2,5
Manzana Granny Smith	2,9
<b>PRODUCTOS GANADEROS Y DE GRANJA</b>	<b>1,1</b>
<b>Ganado bovino y leche</b>	<b>1,2</b>
<b>Ganado bovino</b>	<b>2,3</b>
Novillo	4,1
Novillito	0,8
Vaca	3,7
Vaquillona	3,4
Terberos	-0,5
<b>Leche</b>	<b>-0,6</b>
<b>Ganado Porcino y productos de granja</b>	<b>0,6</b>
<b>Ganado porcino</b>	<b>2,7</b>
Caponos y hembras	2,9
Chanchas	0,9
<b>Huevos</b>	<b>0,3</b>
<b>PESCADO FRESCO</b>	<b>-2,0</b>
Abadejo	-
Anchoita	-
Caballa	-
Lenguado	0,4
Merluza	-2,7
Corvina	-0,3
<b>PETRÓLEO CRUDO Y GAS</b>	<b>0,8</b>
Petróleo crudo	1,0
Gas	-1,4

<sup>1</sup> Fuente: Corporación del Mercado Central de Buenos Aires, que incluye el conjunto de las operaciones efectivamente realizadas.

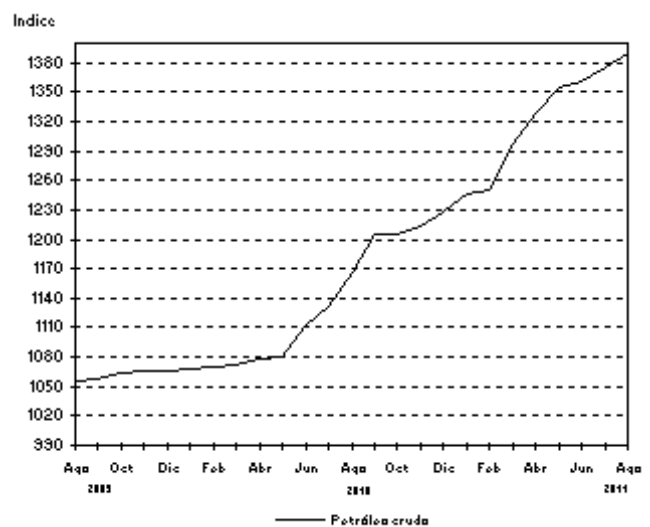
### Productos agrícolas



### Bovinos, porcinos y pescado fresco



### Petróleo crudo



## 10. Evolución del Nivel general y principales aperturas del IPIB.

Variación porcentual mensual y acumulada respecto a diciembre del año anterior

Período	Nivel general	% acumulado		Nacional	% acumulado		Primarios	% acumulado		Manufacturas y energía eléctrica	% acumulado		Productos importados	% acumulado	
		%	%		%	%		%	%		%	%			
2001 Dic	96,24	-0,2	-5,7	96,84	-0,2	-5,9	89,10	0,2	-16,6	98,97	-0,2	-2,9	88,77	-1,0	-1,9
2002 Dic	218,17	0,5	126,7	213,82	0,6	120,8	270,81	1,5	203,9	198,13	0,2	100,2	271,84	-0,4	206,2
2003 Dic	219,51	1,8	0,6	218,06	1,7	2,0	275,05	4,1	1,6	202,36	0,9	2,1	237,49	2,6	-12,6
2004 Dic	236,37	0,8	7,7	234,91	0,8	7,7	277,66	0,6	0,9	223,14	0,8	10,3	254,38	1,2	7,1
2005 Dic	262,69	0,9	11,1	263,19	1,0	12,0	336,32	1,6	21,1	243,05	0,7	8,9	256,48	0,7	0,8
2006 Dic	282,37	0,4	7,5	282,78	0,4	7,4	357,72	0,5	6,4	262,14	0,4	7,9	277,41	0,2	8,2
2007 Dic	329,28	0,5	16,6	330,52	0,5	16,9	429,36	-1,6	20,0	303,30	1,4	15,7	313,98	0,5	13,2
2008 Dic	354,45	-0,4	7,6	354,24	-0,3	7,2	411,53	-0,6	-4,2	338,47	-0,3	11,6	356,99	-1,1	13,7
2009 Dic	395,13	1,4	11,5	398,39	1,6	12,5	508,90	2,9	23,7	367,96	1,1	8,7	354,84	-0,7	-0,6
2010 Ago	436,62	1,4	10,5	441,04	1,5	10,7	578,25	3,8	13,6	403,26	0,6	9,6	382,00	--	7,7
Set	441,13	1,0	11,6	445,79	1,1	11,9	591,39	2,3	16,2	405,70	0,6	10,3	383,60	0,4	8,1
Oct	446,26	1,2	12,9	450,86	1,1	13,2	602,48	1,9	18,4	409,11	0,8	11,2	389,43	1,5	9,7
Nov	452,40	1,4	14,5	457,21	1,4	14,8	617,55	2,5	21,3	413,06	1,0	12,3	392,95	0,9	10,7
Dic	457,03	1,0	15,7	461,79	1,0	15,9	623,58	1,0	22,5	417,24	1,0	13,4	398,15	1,3	12,2
2011 Ene	462,89	1,3	1,3	467,83	1,3	1,3	636,16	2,0	2,0	421,48	1,0	1,0	401,80	0,9	0,9
Feb	467,08	0,9	2,2	471,88	0,9	2,2	639,61	0,5	2,6	425,70	1,0	2,0	407,77	1,5	2,4
Mar	469,71	0,6	2,8	474,49	0,6	2,8	642,72	0,5	3,1	428,17	0,6	2,6	410,55	0,7	3,1
Abr	474,19	1,0	3,8	479,21	1,0	3,8	645,27	0,4	3,5	433,49	1,2	3,9	412,19	0,4	3,5
May	478,58	0,9	4,7	483,68	0,9	4,7	647,22	0,3	3,8	438,65	1,2	5,1	415,58	0,8	4,4
Jun	484,04	1,1	5,9	489,34	1,2	6,0	653,30	0,9	4,8	444,20	1,3	6,5	418,55	0,7	5,1
Jul	488,76	1,0	6,9	494,16	1,0	7,0	659,39	0,9	5,7	448,67	1,0	7,5	421,99	0,8	6,0
Ago*	493,18	0,9	7,9	498,73	0,9	8,0	665,93	1,0	6,8	452,69	0,9	8,5	424,61	0,6	6,6

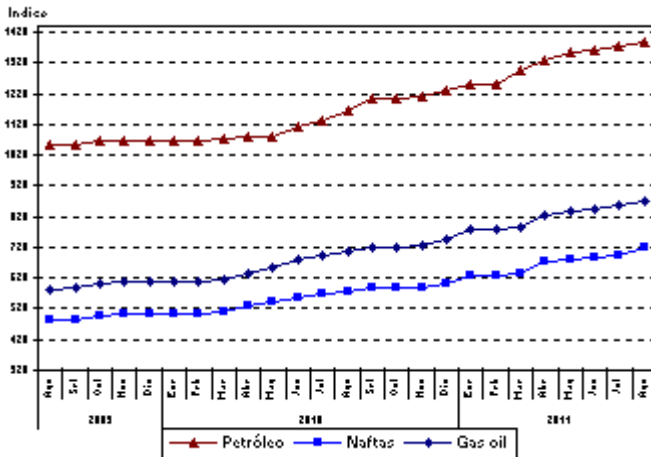
\*Dato provisorio

## 11. Evolución de los índices de precios de bienes relacionados con sus insumos, IPIB base 1993=100

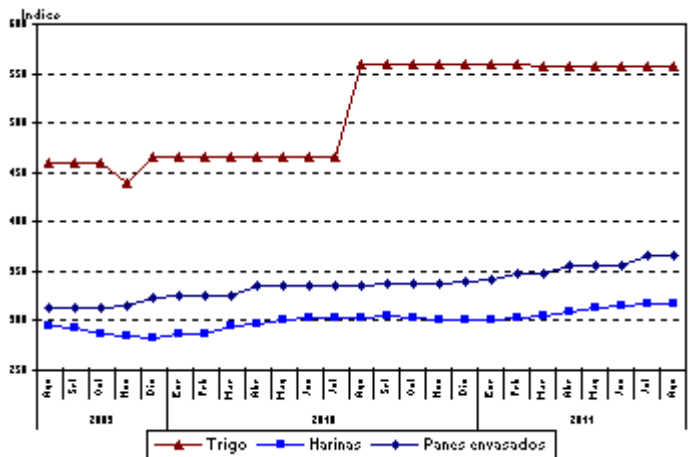
Estos gráficos permiten observar la evolución desde Agosto 2009 de distintos grupos de índices relacionados, que reflejan la variación de precios de productos que participan en distintas etapas de una misma cadena de producción.

Se puede observar que los índices de los insumos básicos de cada agrupación en general, presentan niveles superiores a los productos que los utilizan como consumo intermedio.

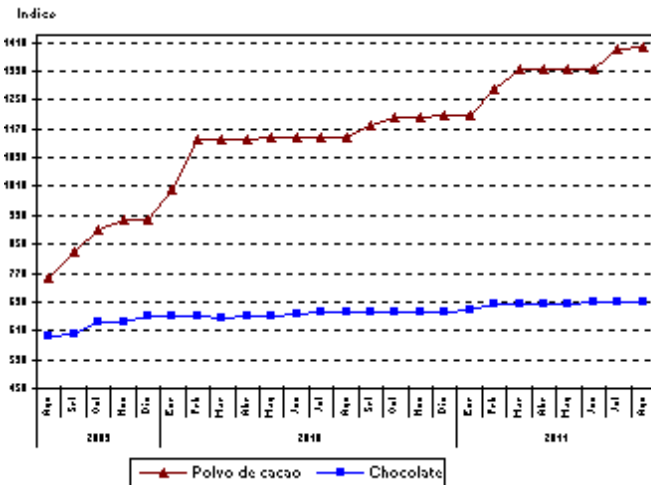
**Evolución de los índices de Petróleo, Naftas y Gas oil, IPIB base 1993=100**



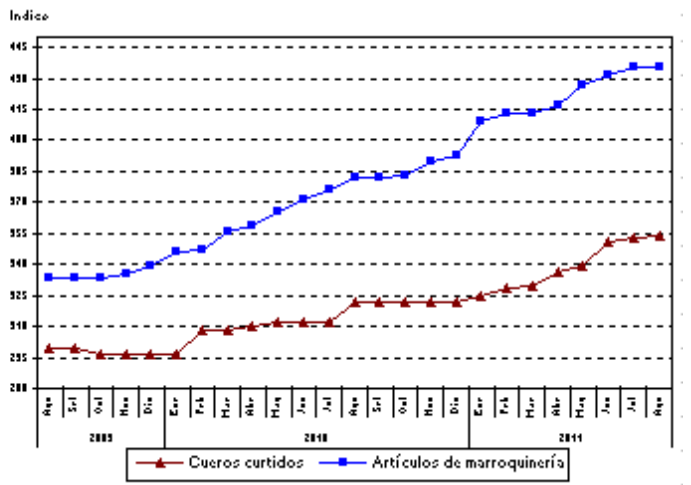
**Evolución de los índices de Trigo, Harinas y Panes envasados, IPIB base 1993=100**



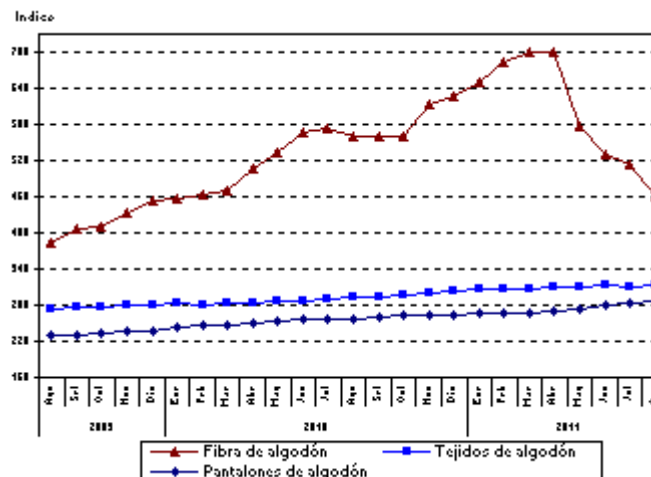
**Evolución de los índices de Polvo de cacao y Chocolate, IPIB base 1993=100**



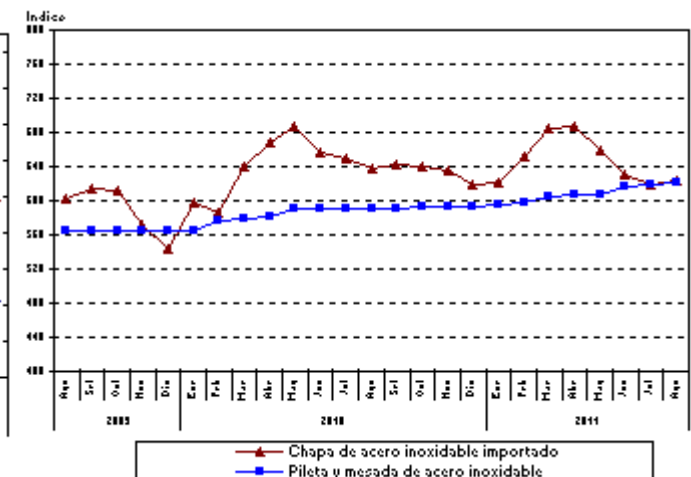
**Evolución de los índices de Cueros curtidors y Artículos de marroquinería, IPIB base 1993=100**



**Evolución de los índices de Fibra algodón, Tejidos de algodón y Pantalones de algodón, IPIB base 1993=100**



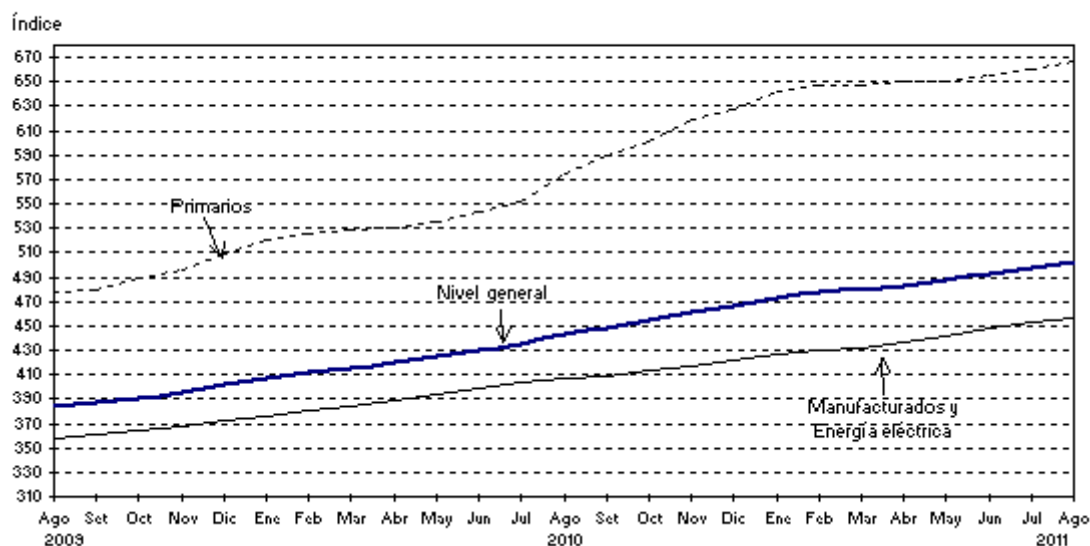
**Evolución de los índices de Chapa de acero inoxidable (imp) y Pileta y mesada de acero inoxidable, IPIB base 1993=100**



## 12. Índice de Precios Básicos del Productor (IPP)

Nivel general y divisiones	Índice		Variación porcentual de Agosto 2011*		
	Agosto 2011*	Julio 2011	Mes anterior	Diciembre 2010	Agosto 2010
<b>NIVEL GENERAL</b>	<b>502,14</b>	<b>497,71</b>	<b>0,9</b>	<b>7,7</b>	<b>13,3</b>
<b>Primarios</b>	<b>667,28</b>	<b>660,72</b>	<b>1,0</b>	<b>6,5</b>	<b>16,0</b>
Agropecuarios	522,16	515,74	1,2	2,6	14,2
Pesqueros	519,30	529,85	-2,0	11,3	14,2
Petróleo crudo y gas	1154,04	1144,35	0,8	11,6	18,6
Productos minerales no metálicos	<b>497,23</b>	<b>494,03</b>	<b>0,6</b>	<b>12,6</b>	<b>17,8</b>
<b>Manufacturados y Energía eléctrica</b>	<b>456,43</b>	<b>452,59</b>	<b>0,8</b>	<b>8,2</b>	<b>12,3</b>
<b>Productos manufacturados</b>	<b>462,04</b>	<b>458,12</b>	<b>0,9</b>	<b>8,1</b>	<b>12,3</b>
Alimentos y bebidas	402,66	400,72	0,5	4,8	8,4
Tabaco	385,08	385,08	-	5,7	7,7
Productos textiles	368,27	370,91	-0,7	1,5	8,5
Prendas de materiales textiles	269,77	266,51	1,2	6,4	10,5
Cuero, artículos de marroquinería y calzado	283,66	282,98	0,2	9,2	10,9
Madera y productos de madera excepto muebles	525,31	519,01	1,2	8,4	12,6
Papel y productos de papel	535,22	530,42	0,9	9,3	13,6
Impresiones y reproducción de grabaciones	320,65	319,27	0,4	5,7	8,7
Productos refinados del petróleo	854,90	837,97	2,0	18,4	22,3
Sustancias y productos químicos	510,78	503,05	1,5	8,0	13,6
Productos de caucho y plástico	488,21	486,26	0,4	7,4	13,9
Productos de minerales no metálicos	432,77	426,08	1,6	10,1	15,8
Productos metálicos básicos	639,98	635,69	0,7	8,5	11,3
Productos metálicos excepto máquinas y equipos	619,03	615,28	0,6	8,0	11,1
Máquinas y equipos	474,68	472,27	0,5	10,8	16,1
Máquinas y aparatos eléctricos	563,78	560,48	0,6	7,5	14,1
Equipos y aparatos de radio y televisión	91,89	91,91	--	1,5	-2,7
Equipos para medicina e instrum. de medición	288,59	290,13	-0,5	6,1	11,0
Vehículos automotores, carrocerías y repuestos	407,83	404,59	0,8	7,3	10,1
Otros medios de transporte	232,77	232,60	0,1	4,7	5,6
Muebles y otros productos industriales	431,23	428,47	0,6	8,7	11,9
<b>Energía eléctrica</b>	<b>202,17</b>	<b>202,17</b>	<b>-</b>	<b>18,8</b>	<b>8,5</b>

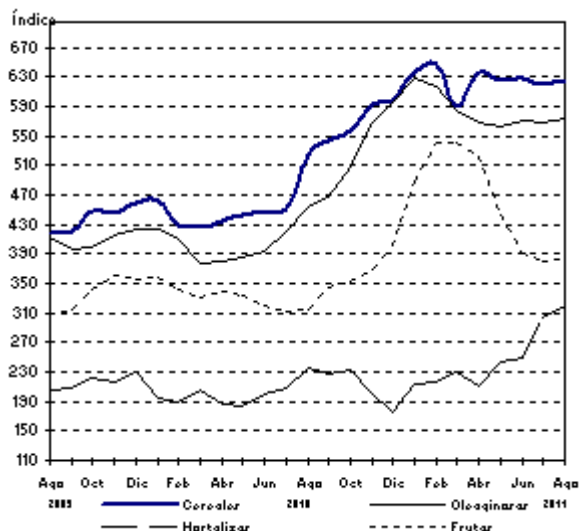
### Evolución del Índice de Precios Básicos del Productor



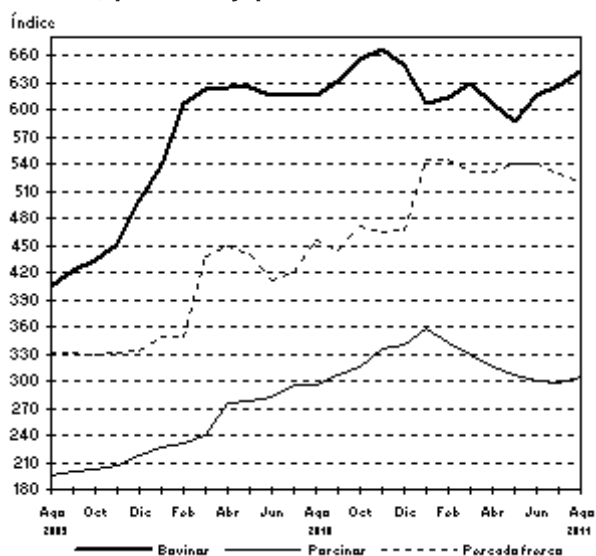
### 13. Índices de Precios de Productos Primarios del IPP. Variaciones porcentuales

Productos	Variación porcentual de Agosto 2011* al mes anterior
<b>PRODUCTOS AGRÍCOLAS</b>	<b>1,4</b>
<b>Cereales</b>	<b>1,0</b>
Trigo	-
Maíz	-
Sorgo granífero	6,4
<b>Oleaginosas</b>	<b>0,9</b>
Soja	1,8
Maní	-
Girasol	-2,0
Lino	-
<b>Hortalizas</b>	<b>5,0</b>
Cebolla	33,2
Papa	15,3
Tomate redondo común	1,4
Tomate perita	6,5
Zanahoria	1,2
Zapallo	18,8
Pimiento	1,6
Lechuga capuchina	-2,0
Lechuga criolla común	-20,1
Acelga	-4,3
Remolacha	4,4
<b>Frutas</b>	<b>1,8</b>
Naranja para jugo Valencia	1,3
Naranja de ombligo Washington Navel	6,3
Limón Eureka	0,3
Manzana Red Delicious	2,5
Manzana Granny Smith	2,9
<b>PRODUCTOS GANADEROS Y DE GRANJA</b>	<b>1,1</b>
<b>Ganado bovino y leche</b>	<b>1,2</b>
<b>Ganado bovino</b>	<b>2,3</b>
Novillo	4,1
Novillito	0,8
Vaca	3,7
Vaquillona	3,4
Terneros	-0,5
<b>Leche</b>	<b>-0,6</b>
<b>Ganado Porcino y productos de granja</b>	<b>0,6</b>
<b>Ganado porcino</b>	<b>2,7</b>
Capones y hembras	2,9
Chanchas	0,9
<b>Huevos</b>	<b>0,3</b>
<b>PESCADO FRESCO</b>	<b>-2,0</b>
Abadejo	-
Anchoita	-
Caballa	-
Lenguado	0,4
Merluza	-2,7
Corvina	-0,3
<b>PETRÓLEO CRUDO Y GAS</b>	<b>0,8</b>
Petróleo crudo	1,0
Gas	-1,4

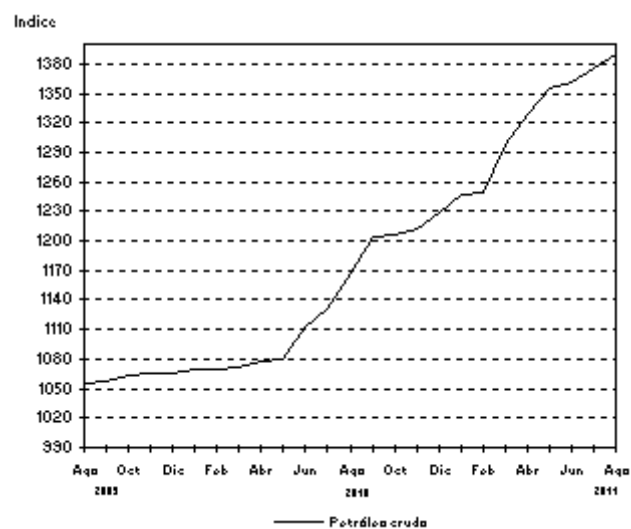
#### Productos agrícolas



#### Bovinos, porcinos y pescado fresco



#### Petróleo crudo



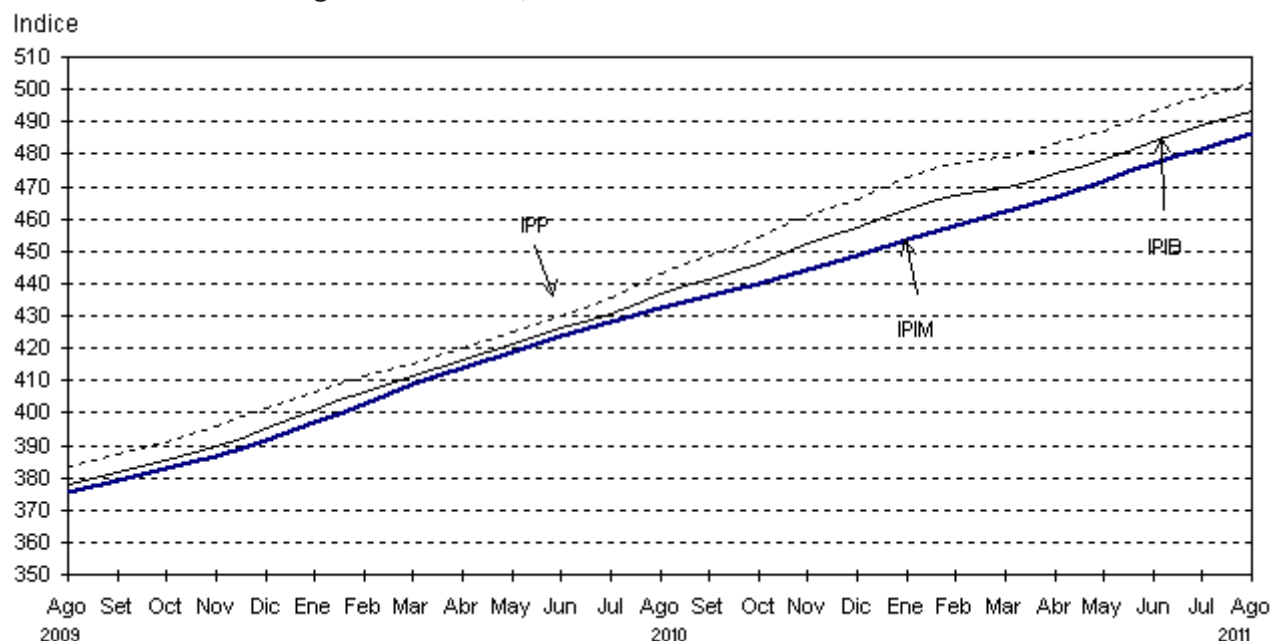
\* Fuente: Corporación del Mercado Central de Buenos Aires, que incluye el conjunto de las operaciones efectivamente realizadas.

**14. Evolución del Nivel general y principales aperturas del IPP. Variación porcentual mensual y acumulada respecto a diciembre del año anterior**

Período	Nivel general	% acumulado			% acumulado			% acum.		
		%	Primarios	Manu- facturas y energía eléctrica	%	Manu- facturas y energía eléctrica	%	%		
2001	Dic	96,81	-0,2	-5,6	89,06	0,4	-16,1	98,95	-0,3	-2,6
2002	Dic	217,73	0,4	124,9	272,99	1,3	206,5	202,44	0,1	104,6
2003	Dic	221,93	1,9	1,9	277,05	4,4	1,5	206,68	1,0	2,1
2004	Dic	236,89	1,0	6,7	275,73	0,6	-0,5	226,14	1,1	9,4
2005	Dic	264,28	1,1	11,6	332,14	1,8	20,5	245,49	0,8	8,6
2006	Dic	285,66	0,5	8,1	359,01	0,7	8,1	265,35	0,5	8,1
2007	Dic	335,90	0,6	17,6	430,71	-1,5	20,0	309,66	1,5	16,7
2008	Dic	355,09	-0,5	5,7	406,93	-0,7	-5,5	340,74	-0,4	10,0
2009	Dic	401,75	1,5	13,1	509,66	2,7	25,2	371,88	1,1	9,1
2010	Ago	443,18	1,7	10,3	575,41	4,3	12,9	406,58	0,7	9,3
	Set	448,34	1,2	11,6	589,57	2,5	15,7	409,25	0,7	10,0
	Oct	454,32	1,3	13,1	601,64	2,0	18,0	413,55	1,1	11,2
	Nov	461,18	1,5	14,8	619,37	2,9	21,5	417,40	0,9	12,2
	Dic	466,17	1,1	16,0	626,83	1,2	23,0	421,70	1,0	13,4
2011	Ene	473,08	1,5	1,5	642,64	2,5	2,5	426,15	1,1	1,1
	Feb	477,23	0,9	2,4	646,51	0,6	3,1	430,38	1,0	2,1
	Mar	478,69	0,3	2,7	646,49	--	3,1	432,24	0,4	2,5
	Abr	483,43	1,0	3,7	649,90	0,5	3,7	437,35	1,2	3,7
	May	487,32	0,8	4,5	650,45	0,1	3,8	442,17	1,1	4,9
	Jun	492,97	1,2	5,7	655,49	0,8	4,6	447,99	1,3	6,2
	Jul	497,71	1,0	6,8	660,72	0,8	5,4	452,59	1,0	7,3
	Ago*	502,14	0,9	7,7	667,28	1,0	6,5	456,43	0,8	8,2

\* Dato provisorio

**15. Evolución del Nivel general del IPIM, IPIB e IPP**





## Síntesis metodológica

Las ponderaciones del sector primario son valores brutos de producción netos de impuestos, estimados por las Cuentas Nacionales; las del sector manufacturero son valores de producción provenientes del Censo Nacional Económico de 1994 (que suministró datos de 1993); la energía eléctrica está ponderada con la facturación de las empresas distribuidoras; y las del sector de productos importados se calcularon a partir del valor CIF (costo, seguro y flete) de las importaciones realizadas durante 1993. Las ponderaciones de cada índice son consistentes con la cobertura y el tratamiento impositivo de cada uno de ellos. Para el cálculo se utiliza una fórmula de ponderaciones fijas referidas al año base, del tipo Laspeyres.

Los precios observados corresponden al día 15 de cada mes, salvo excepciones, ya que en algunos sectores se trata de promedios mensuales (de precios diarios o de varios precios durante el mes) o de precios de la semana que incluyen el día 15. Para más información consultar la metodología.

### Estructura de ponderaciones de los índices de precios mayoristas, base 1993

	IPIM	IPIB	IPP
<b>Nivel General</b>	<b>100,00</b>	<b>100,00</b>	<b>100,00</b>
<b>Índice de Productos Nacionales</b>	<b>92,71</b>	<b>92,52</b>	<b>100,00</b>
<b>Productos Primarios</b>	<b>19,36</b>	<b>19,98</b>	<b>21,68</b>
Productos agropecuarios	13,55	13,98	15,41
Productos pesqueros	0,68	0,70	0,68
Productos de minas y canteras	5,13	5,30	5,59
<b>Productos Manufacturados y Energía eléctrica</b>	<b>73,35</b>	<b>72,54</b>	<b>78,32</b>
Productos manufacturados	71,49	70,78	76,63
Energía eléctrica	1,86	1,76	1,69
<b>Índice de Productos Importados</b>	<b>7,29</b>	<b>7,48</b>	<b>///</b>