



Buenos Aires, 12 de Setiembre de 2012

Sistema de Índices de Precios Mayoristas, Base 1993=100

Agosto de 2012

Índices	Índice		Variación porcentual de Agosto 2012*		
	Agosto 2012*	Julio 2012	Mes anterior	Diciembre 2011	Agosto 2011
Índice de Precios Internos al por Mayor (IPIM)	548,84	543,17	1,0	8,6	12,8

El Índice de Precios Internos al por Mayor (IPIM) tiene por objeto medir la evolución promedio de los precios de los productos de origen nacional e importado ofrecidos en el mercado interno. Así, tal como señala la metodología, el IPIM es similar al anterior Índice de Precios Mayoristas (base 1981=100).

Durante el mes de Agosto el "Nivel General" del IPIM subió 1,0%. Los "Productos Nacionales" subieron 1,1% como consecuencia de las subas de 1,1% en los "Productos Primarios" y de 1,1% en los "Productos Manufacturados y Energía Eléctrica".

Los "Productos Agropecuarios" subieron 1,9%, como consecuencia de las subas en los "Productos Agrícolas" de 4,0% y en "Productos Ganaderos" de 1,0%.

En los "Productos Manufacturados y Energía Eléctrica", se destacan las subas en "Papel y productos de papel" (1,9%), en "Sustancias y productos químicos" (1,8%) y en "Alimentos y bebidas" (1,5%). Por otra parte se destaca la baja en "Equipos para medicina e instrumentos de medición" (0,8%). La "Energía Eléctrica" se mantuvo sin cambios.

Los "Productos Importados" subieron 0,7%. Dentro de este capítulo, se destaca la suba de 0,8% en "Productos Manufacturados", mientras que los "Productos Agropecuarios y de la silvicultura" y los "Productos Minerales no Metalíferos" bajaron 1,1% y 1,9% respectivamente.

Las fechas de difusión de los próximos informes de prensa se encuentran disponibles en internet:

http://www.indec.gov.ar/contacto/servicio_calendario2012.asp

Signos convencionales:

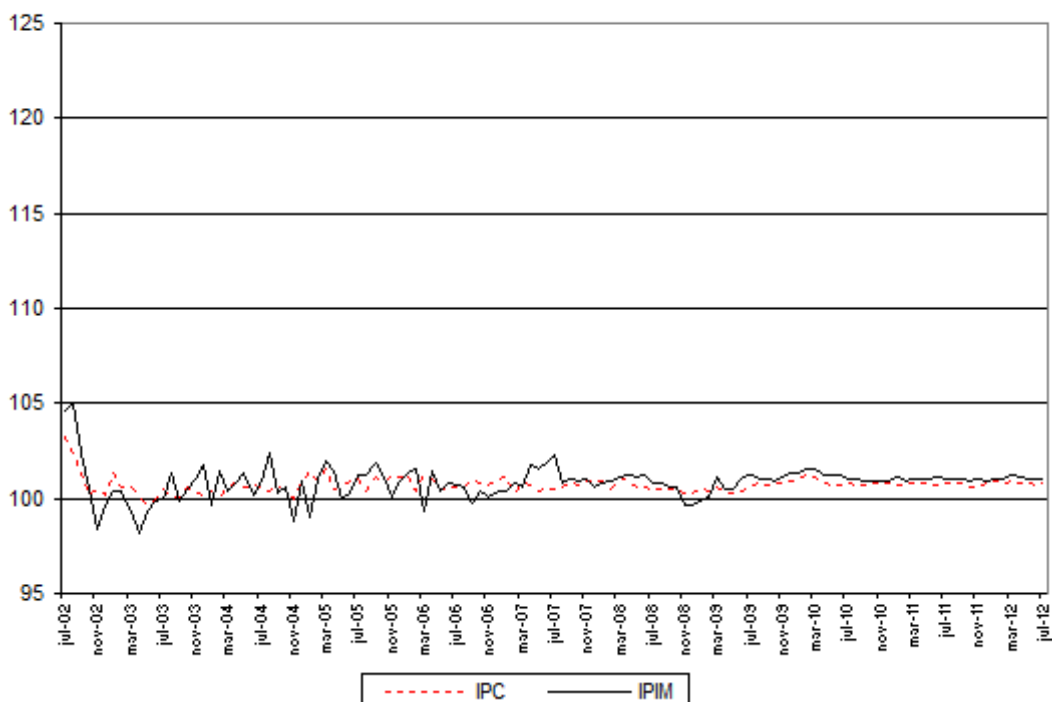
- * Dato provisorio
- Dato ínfimo, menos de la mitad del último dígito mostrado
- ... Dato no disponible a la fecha de presentación de los resultados
- e Dato estimado

Evolución del Índice de Precios Internos al por Mayor (IPIM) y del Índice de Precios al Consumidor del Gran Buenos Aires (IPC-GBA)

Existe una modalidad de uso de la información estadística por parte de los usuarios que consiste en comparar la evolución del Índice de Precios Internos al Por Mayor (IPIM) y del Índice de Precios al Consumidor (IPC - GBA). En este sentido es importante remarcar que al efectuar dicha comparación se deben considerar las diferencias sustanciales existentes entre ambos indicadores, tales como: el objetivo de la elaboración de cada índice, el tipo de informantes, la cobertura geográfica y la conformación de las respectivas canastas.

El gráfico que se presenta a continuación permite visualizar las diferentes evoluciones históricas de ambas series.

Evolución de las variaciones mensuales del IPIM y del IPC - GBA

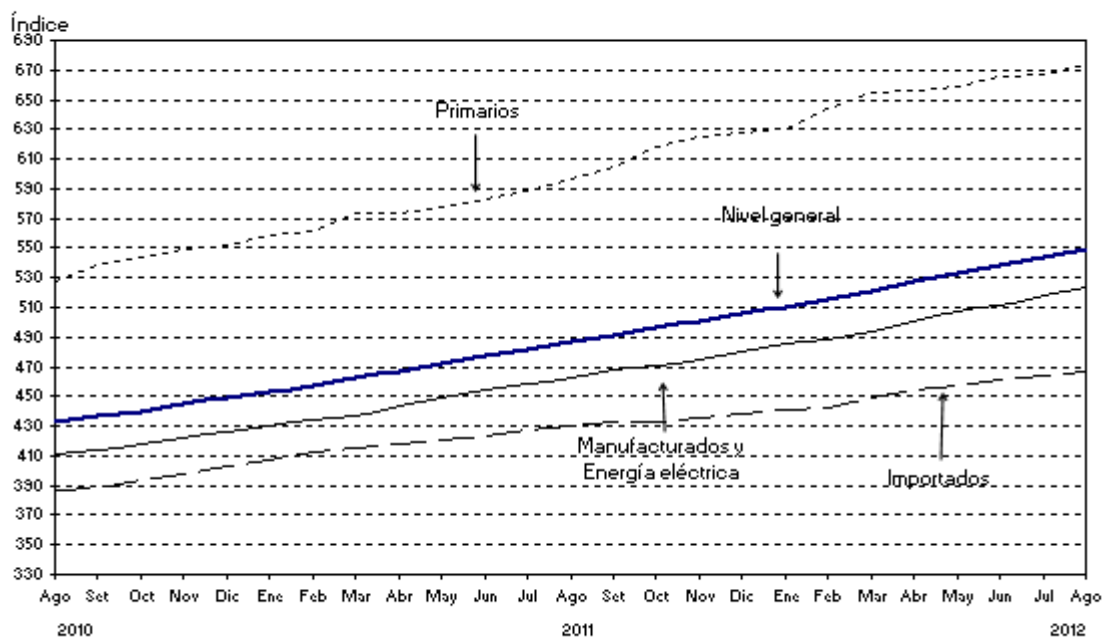


1. Índice de Precios Internos al por Mayor (IPIM)

Nivel general y divisiones	Índice		Variación porcentual de Agosto 2012*		
	Agosto 2012*	Julio 2012	Mes anterior	Diciembre 2011	Agosto 2011
NIVEL GENERAL	548,84	543,17	1,0	8,6	12,8
PRODUCTOS NACIONALES	555,28	549,41	1,1	8,7	13,1
Primarios	674,26	667,06	1,1	7,3	13,0
Agropecuarios	437,81	429,47	1,9	7,5	7,6
Pesqueros	510,77	506,22	0,9	1,7	-4,1
Petróleo crudo y gas (¹)	1408,76	1404,54	0,3	7,0	19,0
Productos minerales no metalíferos	636,04	629,01	1,1	15,3	24,7
Manufacturados y Energía eléctrica	523,87	518,35	1,1	9,2	13,1
Productos manufacturados	531,06	525,40	1,1	9,3	12,9
Alimentos y bebidas	445,55	438,75	1,5	9,4	12,0
Tabaco	437,31	434,53	0,6	10,7	21,0
Productos textiles	420,64	416,95	0,9	8,0	11,0
Prendas de materiales textiles	298,33	295,83	0,8	6,6	7,8
Cuero, artículos de marroquinería y calzado	287,91	287,10	0,3	6,3	10,5
Madera y productos de madera excepto muebles	624,38	617,02	1,2	8,6	15,8
Papel y productos de papel	680,21	667,80	1,9	15,6	23,8
Impresiones y reproducción de grabaciones	393,42	391,08	0,6	13,0	17,2
Productos refinados del petróleo (¹)	920,17	917,64	0,3	10,4	12,9
Sustancias y productos químicos	564,68	554,51	1,8	8,1	11,1
Productos de caucho y plástico	572,00	564,41	1,3	10,4	15,8
Productos de minerales no metálicos	525,18	518,39	1,3	11,3	17,6
Productos metálicos básicos	712,19	704,44	1,1	7,1	9,2
Productos metálicos excepto máquinas y equipos	717,89	712,56	0,7	8,5	12,7
Máquinas y equipos	560,06	555,90	0,7	7,9	15,3
Máquinas y aparatos eléctricos	617,60	613,26	0,7	4,6	4,1
Equipos y aparatos de radio y televisión	108,97	107,82	1,1	1,0	4,6
Equipos para medicina e instrum. de medición	330,33	333,06	-0,8	12,1	16,3
Vehículos automotores, carrocerías y repuestos	473,47	469,31	0,9	9,7	14,2
Otros medios de transporte	245,73	245,73	-	2,1	2,9
Muebles y otros productos industriales	497,95	496,55	0,3	5,9	11,5
Energía eléctrica	246,43	246,43	-	5,2	26,9
PRODUCTOS IMPORTADOS	466,95	463,79	0,7	6,6	8,6

¹ Fuente: Subsecretaría de Coordinación y Control de Gestión. Ministerio de Planificación Federal, Inversión Pública y Servicios.

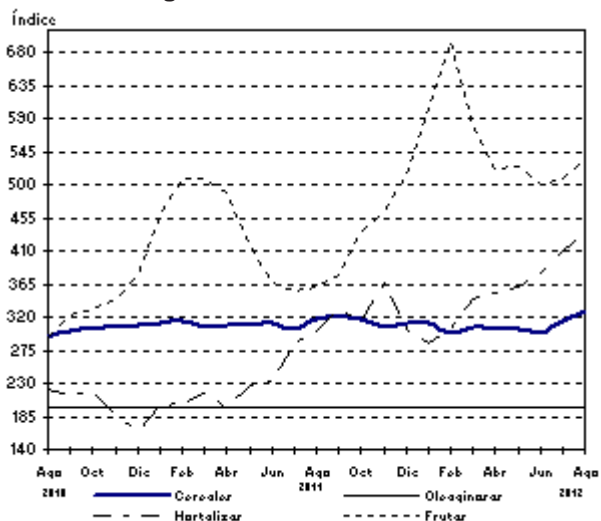
Evolución del Índice de Precios Internos al por Mayor



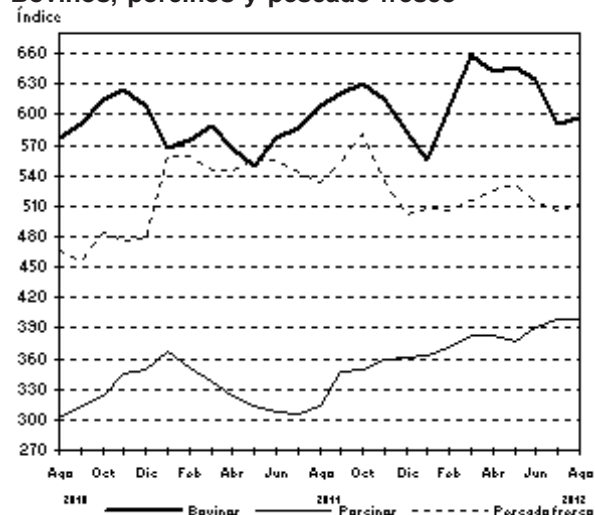
2. Índices de Precios de Productos Primarios del IPIM. Variaciones porcentuales

Productos	Variación porcentual de Agosto 2012* al mes anterior
PRODUCTOS AGRÍCOLAS	4,0
Cereales	4,3
Trigo	-
Maíz	-
Sorgo granífero	13,7
Oleaginosas	-
Soja	-
Maní	-
Girasol	-
Lino	-
Hortalizas (1)	6,3
Cebolla	7,3
Papa	54,2
Tomate redondo común	-16,7
Tomate perita	-5,8
Zanahoria	2,1
Zapallo	9,7
Pimiento	7,7
Lechuga capuchina	-3,3
Lechuga criolla común	13,5
Acelga	13,8
Remolacha	22,7
Frutas (1)	4,9
Naranja para jugo Valencia	4,8
Naranja de ombligo Whashington Navel	1,0
Limón Eureka	5,9
Manzana Red Delicious	5,0
Manzana Granny Smith	4,5
PRODUCTOS GANADEROS Y DE GRANJA	1,0
Ganado bovino y leche	0,8
Ganado bovino	1,3
Novillo	-0,8
Novillito	-5,2
Vaca	14,6
Vaquillona	-2,8
Terneros	-6,6
Leche	0,1
Ganado Porcino y productos de granja	2,0
Ganado porcino	-
Capones y hembras	-
Chanchas	-
Huevos	2,4
PESCADO FRESCO	0,9
Abadejo	-
Anchoita	-
Caballa	-
Lenguado	-0,8
Merluza	-
Corvina	9,8
PETRÓLEO CRUDO Y GAS	0,3
Petróleo crudo	0,3
Gas	0,7

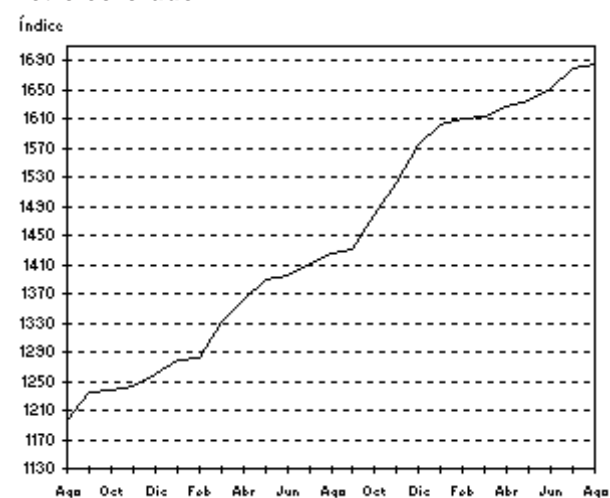
Productos agrícolas



Bovinos, porcinos y pescado fresco



Petróleo crudo



¹ Fuente: Corporación del Mercado Central de Buenos Aires, que incluye el conjunto de las operaciones efectivamente realizadas.

3. Principales variaciones observadas en el Índice de precios Internos al por Mayor (IPIM)

Mayores aumentos

Agosto 2012*/Julio 2012	%
Productos nacionales	
Rodamientos	6,8
Aceites y grasas vegetales	6,3
Hortalizas y legumbres	6,3
Frutas	4,9
Productos importados	
Minerales no ferrosos en formas básicas	9,1
Componentes electrónicos	1,9
Aparatos de distribución y control eléctrico	1,9
Máquinas de uso general y sus piezas y partes	1,7

Agosto 2012*/Diciembre 2011	%
Productos nacionales	
Aceites y grasas vegetales	47,2
Hortalizas y legumbres	42,5
Otros artículos de papel y cartón	23,3
Productos de cerámica refractaria	23,1
Productos importados	
Bebidas alcohólicas destiladas	13,4
Aparatos de distribución y control eléctrico	12,3
Máquinas de oficina e informática	12,1
Minerales no ferrosos en formas básicas	11,0

Agosto 2012*/Agosto 2011	%
Productos nacionales	
Frutas	47,2
Hortalizas y legumbres	45,0
Otros artículos de papel y cartón	38,0
Aceites y grasas vegetales	33,4
Productos importados	
Bebidas alcohólicas destiladas	23,7
Sustancias químicas básicas	18,1
Papeles y productos de papel	15,3
Productos farmacéuticos y veterinarios	15,0

Bajas y menores aumentos

Agosto 2012*/Julio 2012	%
Productos nacionales	
Equipos para medicina	-1,3
Productos de cerámica refractaria	-0,5
Herramientas de mano y artículos de ferretería	-0,3
Azúcar	-0,3
Productos importados	
Alimentos diversos	-5,2
Cauchos naturales	-2,9
Productos minerales para la fabricación de abonos y sustancias químicas	-1,9
Sustancias químicas básicas	-1,1

Agosto 2012*/Diciembre 2011	%
Productos nacionales	
Bombas y compresores	-2,0
Motores a explosión excepto para automotores	-1,6
Otros productos manufacturados	0,1
Equipos de televisión y video	1,0
Productos importados	
Frutas y cafés	-15,6
Aparatos de grabación y reproducción de sonidos	-5,5
Productos minerales para la fabricación de abonos y sustancias químicas	-1,3
Abonos y fertilizantes	-1,2

Agosto 2012*/Agosto 2011	%
Productos nacionales	
Productos pesqueros	-4,1
Conductores eléctricos	-3,0
Bombas y compresores	0,2
Ganado vacuno y leche	0,6
Productos importados	
Minerales no ferrosos en formas básicas	-7,7
Cauchos naturales	-7,1
Aparatos de grabación y reproducción de sonidos	-1,0
Otros artículos de minerales no metalíferos	-

4. Incidencia sectorial en la variación del Nivel general del IPIM

Nivel general y divisiones	Agosto 2012* Incidencia
NIVEL GENERAL	1,0
PRODUCTOS NACIONALES	1,00
Primarios	0,26
Agropecuarios	0,21
Pesqueros	0,01
Petróleo crudo y gas	0,04
Productos minerales no metalíferos	0,01
Manufacturados y Energía eléctrica	0,75
Productos manufacturados	0,75
Alimentos y bebidas	0,24
Tabaco	0,01
Productos textiles	0,02
Prendas de materiales textiles	0,01
Cuero, artículos de marroquinería y calzado	--
Madera y productos de madera excepto muebles	0,01
Papel y productos de papel	0,05
Impresiones y reproducción de grabaciones	0,01
Productos refinados del petróleo	0,03
Sustancias y productos químicos	0,15
Productos de caucho y plástico	0,04
Productos de minerales no metálicos	0,03
Productos metálicos básicos	0,03
Productos metálicos excepto máquinas y equipos	0,03
Máquinas y equipos	0,03
Máquinas y aparatos eléctricos	0,01
Equipos y aparatos de radio y televisión	--
Equipos para medicina e instrum. de medición	--
Vehículos automotores, carrocerías y repuestos	0,05
Otros medios de transporte	-
Muebles y otros productos industriales	--
Energía eléctrica	-
PRODUCTOS IMPORTADOS	0,04

Nota: La incidencia mide la participación que ha tenido cada apertura, en la variación del Nivel general del IPIM respecto al mes anterior. Los totales por suma pueden no coincidir por redondeos en las cifras parciales.

5. Principales incidencias de agregados de productos en la variación del Nivel general del IPIM

Agregados de productos ordenados por sus incidencias	Agosto 2012* Incidencia
Incidencias positivas	
Productos farmacéuticos y veterinarios	0,07
Hortalizas y legumbres	0,06
Ganado vacuno y leche	0,05
Cereales y oleaginosas	0,05
Productos de panadería	0,05
Productos lácteos	0,04
Jabones y detergentes	0,04
Minerales no ferrosos en formas básicas (importado)	0,04
Bebidas no alcohólicas	0,04
Automotores y sus motores	0,04
Otros artículos de papel y cartón	0,04
Petróleo crudo y gas	0,04
Productos de plástico excepto muebles	0,03
Productos refinados de petróleo	0,03
Productos cárnicos	0,03
Ganado porcino y productos de granja	0,03
Aceites y grasas vegetales	0,02
Frutas	0,02
Productos fundidos de metales	0,02
Fibras, hilados y tejidos textiles	0,02
Incidencias negativas	
Alimentos diversos (Importado)	-0,02
Sustancias químicas básicas (Importado)	-0,01
Cauchos naturales (Importado)	--
Equipos para medicina	--
Azúcar	--
Herramientas de mano y artículos de ferretería	--
Productos minerales para la fabricación de abonos (Importado)	--
Insecticidas y plaguicidas (Importado)	--

Nota: La incidencia mide la participación que ha tenido cada apertura, en la variación del Nivel general del IPIM respecto al mes anterior.

6. Principales variaciones de productos nacionales seleccionados (IPIM)

Productos (IPIM)	Variación porcentual de Agosto 2012* al mes anterior
Papas	54,2
Remolacha	33,2
Sorgo granífero	22,7
Tornos y sus partes y piezas	13,7
Tomate	-11,4
Abrelatas	-10,4
Nebulizadores	-9,9
Morteros refractarios	-9,5

7. Evolución del Nivel general y principales aperturas del IPIM. Variación porcentual mensual y acumulada respecto a diciembre del año anterior

Período	Nivel general	%	% acumulado	Nacio- nal	%	% acumulado	Prima- rios	%	% acumulado	Manu- facturas y energía eléctrica	%	% acumulado	Pro- ductos impor- tados	%	% acumulado
2001 Dic	100,22	-0,2	-5,3	101,09	-5,4	-5,4	89,68	0,3	-16,6	104,11	-0,2	-2,5	89,14	-1,0	-3,5
2002 Dic	218,44	-0,4	118,0	214,27	-0,3	112,0	268,72	0,6	199,6	199,90	-0,7	92,0	271,46	-1,2	204,5
2003 Dic	222,71	1,7	2,0	221,30	1,7	3,3	272,58	4,2	1,4	207,77	0,8	3,9	240,56	2,6	-11,4
2004 Dic	240,23	0,9	7,9	238,86	0,8	7,9	276,33	0,6	1,4	228,96	0,9	10,2	257,74	1,2	7,1
2005 Dic	265,86	0,9	10,7	266,37	0,9	11,5	335,41	1,7	21,4	248,14	0,7	8,4	259,43	0,7	0,7
2006 Dic	284,85	0,4	7,1	285,18	0,4	7,1	355,73	0,5	6,1	266,55	0,4	7,4	280,69	0,3	8,2
2007 Dic	326,32	0,6	14,6	326,98	0,6	14,7	401,71	-1,4	12,9	307,25	1,4	15,3	317,87	0,5	13,2
2008 Dic	355,10	-0,3	8,8	354,58	-0,2	8,4	401,27	-0,1	-0,1	342,25	-0,2	11,4	361,81	-1,1	13,8
2009 Dic	391,56	1,3	10,3	394,10	1,4	11,1	467,44	2,5	16,5	374,74	1,0	9,5	359,27	-0,7	-0,7
2010 Dic	448,57	0,9	14,6	452,16	0,9	14,7	552,02	0,6	18,1	425,79	1,0	13,6	402,94	1,3	12,2
2011 Ago	486,61	1,0	8,5	491,07	1,0	8,6	596,61	1,3	8,1	463,20	0,9	8,8	429,83	0,6	6,7
Set	491,60	1,0	9,6	496,20	1,0	9,7	605,10	1,4	9,6	467,46	0,9	9,8	433,06	0,8	7,5
Oct	496,08	0,9	10,6	501,09	1,0	10,8	617,08	2,1	11,8	470,28	0,6	10,4	432,36	-0,2	7,3
Nov	500,81	1,0	11,6	505,98	1,0	11,9	625,30	1,2	13,3	474,48	0,9	11,4	435,06	0,6	8,0
Dic	505,42	0,9	12,7	510,70	0,9	12,9	628,24	0,5	13,8	479,67	1,1	12,7	438,15	0,7	8,7
2012 Ene	510,26	1,0	1,0	515,70	1,0	1,0	630,68	0,4	0,4	485,35	1,2	1,2	441,02	0,7	0,7
Feb	515,30	1,0	2,0	520,99	1,0	2,0	644,29	2,2	2,6	488,44	0,6	1,8	442,96	0,4	1,1
Mar	521,39	1,2	3,2	527,07	1,2	3,2	655,12	1,7	4,3	493,27	1,0	2,8	449,09	1,4	2,5
Abr	527,29	1,1	4,3	533,06	1,1	4,4	655,93	0,1	4,4	500,62	1,5	4,4	453,90	1,1	3,6
May	532,67	1,0	5,4	538,57	1,0	5,5	658,91	0,5	4,9	506,80	1,2	5,7	457,63	0,8	4,4
Jun	537,95	1,0	6,4	544,01	1,0	6,5	665,29	1,0	5,9	512,00	1,0	6,7	460,86	0,7	5,2
Jul	543,17	1,0	7,5	549,41	1,0	7,6	667,06	0,3	6,2	518,35	1,2	8,1	463,79	0,6	5,9
Ago*	548,84	1,0	8,6	555,28	1,1	8,7	674,26	1,1	7,3	523,87	1,1	9,2	466,95	0,7	6,6

*Dato provisorio

Sistema de Índices de precios mayoristas, base 1993=100

Agosto 2012

Índices	Índice		Variación % de Agosto 2012* respecto a		
	Agosto 2012*	Julio 2012	Mes anterior	Diciembre 2011	Agosto 2011
Índice de Precios Internos Básicos al por Mayor (IPIB)	558,43	551,69	1,2	9,5	13,1
Índice de Precios Básicos del Productor (IPP)	573,16	565,13	1,4	10,7	14,0

El Índice de Precios Internos Básicos al por Mayor (IPIB) así como el Índice de Precios Básicos del Productor (IPP) permiten desdoblar el movimiento de los precios en aquellos provenientes de modificaciones en las políticas económicas (impuestos, subsidios) de aquellos que resultan decisiones puramente de mercado.

En los casos de bienes transables internacionalmente, el IPIB y el IPP muestran las modificaciones respecto de los términos del intercambio de la producción local.

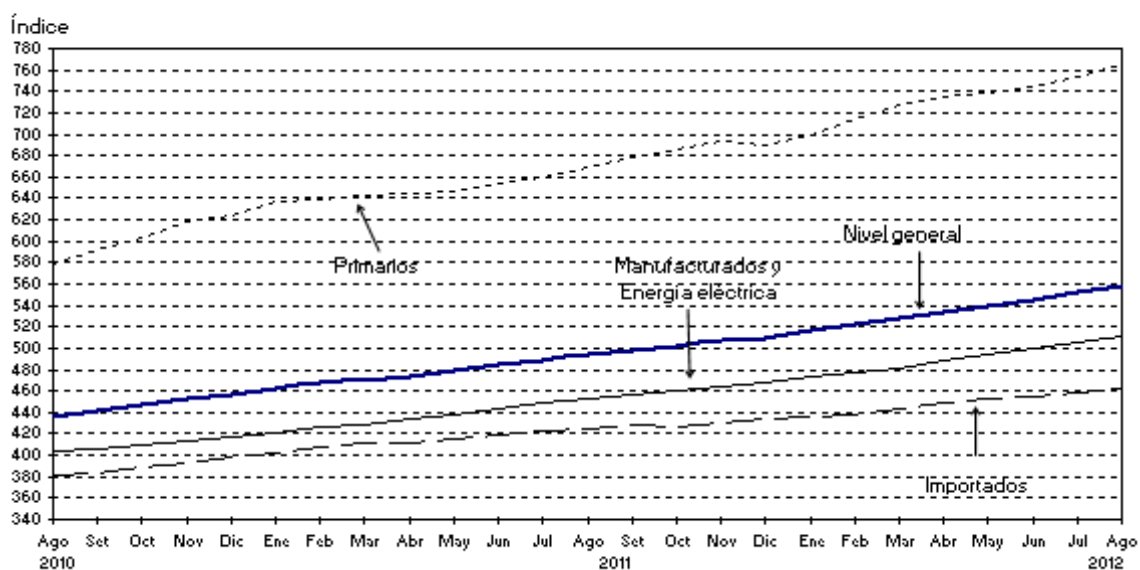
Durante el mes de Agosto, el "Nivel General" del IPIB subió 1,2%. Los "Productos Nacionales" se incrementaron 1,3%, debido a las subas de 1,1% en los "Productos Manufacturados y Energía Eléctrica" y de 1,6% en los "Productos Primarios".

Durante el mes de Agosto el "Nivel General" del IPP subió 1,4%, debido a las subas de 1,3% en los "Productos Manufacturados y Energía Eléctrica" y de 1,8% en los "Productos primarios".

8. Índice de Precios Internos Básicos al por Mayor (IPIB)

Nivel general y divisiones	Índice		Variación porcentual de Agosto 2012*		
	Agosto 2012*	Julio 2012	Mes anterior	Diciembre 2011	Agosto 2011
NIVEL GENERAL	558,43	551,69	1,2	9,5	13,1
PRODUCTOS NACIONALES	566,24	559,22	1,3	9,7	13,4
Primarios	765,83	753,60	1,6	11,1	14,6
Agropecuarios	581,76	566,18	2,8	14,8	11,8
Pesqueros	497,88	493,44	0,9	1,7	-4,1
Petróleo crudo y gas	1373,64	1369,53	0,3	7,0	19,0
Productos minerales no metalíferos	620,26	613,40	1,1	15,3	24,7
Manufacturados y Energía eléctrica	511,28	505,70	1,1	9,1	12,9
Productos manufacturados	517,84	512,12	1,1	9,2	12,8
Alimentos y bebidas	443,29	436,52	1,6	9,3	11,9
Tabaco	465,17	461,82	0,7	10,7	20,8
Productos textiles	410,22	406,62	0,9	8,0	11,0
Prendas de materiales textiles	290,93	288,50	0,8	6,6	7,8
Cuero, artículos de marroquinería y calzado	280,78	279,98	0,3	6,3	10,5
Madera y productos de madera excepto muebles	608,86	601,69	1,2	8,6	15,8
Papel y productos de papel	663,36	651,26	1,9	15,5	23,8
Impresiones y reproducción de grabaciones	376,30	373,95	0,6	13,2	17,5
Productos refinados del petróleo	961,74	958,86	0,3	10,2	12,5
Sustancias y productos químicos	554,47	544,51	1,8	8,1	11,1
Productos de caucho y plástico	564,33	556,84	1,3	10,4	15,8
Productos de minerales no metálicos	512,14	505,52	1,3	11,3	17,6
Productos metálicos básicos	694,53	686,98	1,1	7,1	9,2
Productos metálicos excepto máquinas y equipos	700,62	695,42	0,7	8,5	12,7
Máquinas y equipos	553,22	549,09	0,8	7,8	15,1
Máquinas y aparatos eléctricos	602,59	598,32	0,7	4,6	4,2
Equipos y aparatos de radio y televisión	96,14	95,10	1,1	1,0	4,6
Equipos para medicina e instrum. de medición	337,95	340,71	-0,8	12,0	16,3
Vehículos automotores, carrocerías y repuestos	463,97	459,87	0,9	9,7	14,3
Otros medios de transporte	239,64	239,64	-	2,1	3,0
Muebles y otros productos industriales	485,62	484,26	0,3	5,9	11,5
Energía eléctrica	247,59	247,59	-	5,2	26,9
PRODUCTOS IMPORTADOS	461,86	458,55	0,7	6,6	8,8

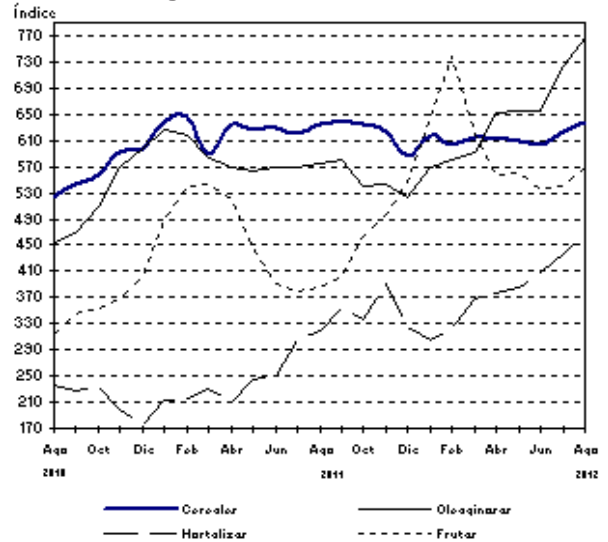
Evolución del Índice de Precios Internos Básicos al por Mayor



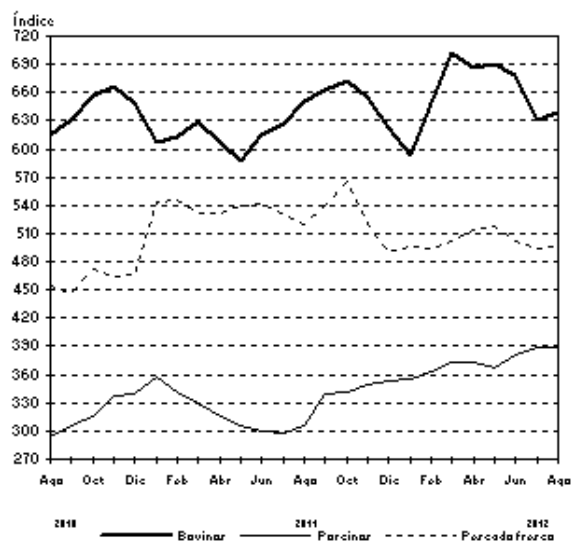
9. Índices de Precios de Productos Primarios del IPIB, variaciones porcentuales

Productos	Variación porcentual de Agosto 2012* al mes anterior
PRODUCTOS AGRÍCOLAS	4,7
Cereales	2,3
Trigo	-
Maíz	-
Sorgo granífero	13,7
Oleaginosas	5,9
Soja	5,9
Maní	-
Girasol	6,0
Lino	-
Hortalizas	6,3
Cebolla	7,3
Papa	54,2
Tomate redondo común	-16,7
Tomate perita	-5,8
Zanahoria	2,1
Zapallo	9,7
Pimiento	7,7
Lechuga capuchina	-3,3
Lechuga criolla común	13,5
Acelga	13,8
Remolacha	22,7
Frutas	4,9
Naranja para jugo Valencia	4,8
Naranja de ombligo Washington Navel	1,0
Limón Eureka	5,9
Manzana Red Delicious	5,0
Manzana Granny Smith	4,5
PRODUCTOS GANADEROS Y DE GRANJA	1,0
Ganado bovino y leche	0,8
Ganado bovino	1,3
Novillo	-0,8
Novillito	-5,2
Vaca	14,6
Vaquillona	-2,8
Terneros	-6,6
Leche	0,1
Ganado Porcino y productos de granja	2,0
Ganado porcino	-
Capones y hembras	-
Chanchas	-
Huevos	2,4
PESCADO FRESCO	0,9
Abadejo	-
Anchoita	-
Caballa	-
Lenguado	-0,8
Merluza	-
Corvina	9,8
PETRÓLEO CRUDO Y GAS	0,3
Petróleo crudo	0,3
Gas	0,7

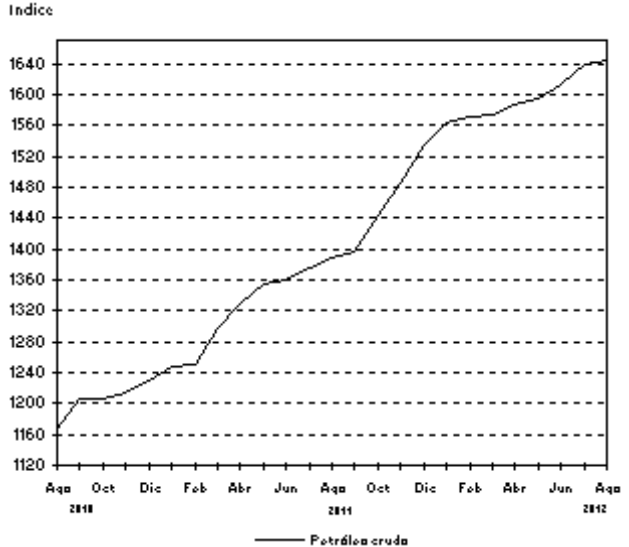
Productos agrícolas



Bovinos, porcinos y pescado fresco



Petróleo crudo



¹ Fuente: Corporación del Mercado Central de Buenos Aires, que incluye el conjunto de las operaciones efectivamente realizadas.

10. Evolución del Nivel general y principales aperturas del IPIB.

Variación porcentual mensual y acumulada respecto a diciembre del año anterior

Período	Nivel general	% acumulado	Nacional	% acumulado	Primarios	% acumulado	Manufacturas y energía eléctrica	% acumulado	Productos importados	% acumulado
2001 Dic	96,24	-0,2	96,84	-0,2	89,10	0,2	98,97	-0,2	88,77	-1,0
2002 Dic	218,17	0,5	213,82	0,6	270,81	1,5	198,13	0,2	271,84	-0,4
2003 Dic	219,51	1,8	218,06	1,7	275,05	4,1	202,36	0,9	237,49	2,6
2004 Dic	236,37	0,8	234,91	0,8	277,66	0,6	223,14	0,8	254,38	1,2
2005 Dic	262,69	0,9	263,19	1,0	336,32	1,6	243,05	0,7	256,48	0,7
2006 Dic	282,37	0,4	282,78	0,4	357,72	0,5	262,14	0,4	277,41	0,2
2007 Dic	329,28	0,5	330,52	0,5	429,36	-1,6	303,30	1,4	313,98	0,5
2008 Dic	354,45	-0,4	354,24	-0,3	411,53	-0,6	338,47	-0,3	356,99	-1,1
2009 Dic	395,13	1,4	398,39	1,6	508,90	2,9	367,96	1,1	354,84	-0,7
2010 Dic	457,03	1,0	461,79	1,0	623,58	1,0	417,24	1,0	398,15	1,3
2011 Ago	493,62	1,0	499,21	1,0	668,18	1,3	452,68	0,9	424,61	0,6
Set	498,75	1,0	504,50	1,1	677,61	1,4	456,83	0,9	427,75	0,7
Oct	502,39	0,7	508,47	0,8	685,78	1,2	459,65	0,6	427,26	-0,1
Nov	506,87	0,9	513,08	0,9	693,35	1,1	463,45	0,8	430,02	0,6
Dic	510,03	0,6	516,23	0,6	689,24	-0,6	468,60	1,1	433,31	0,8
2012 Ene	516,17	1,2	522,65	1,2	699,35	1,5	474,00	1,2	436,05	0,6
Feb	521,71	1,1	528,49	1,1	715,11	2,3	477,11	0,7	437,92	0,4
Mar	527,82	1,2	534,61	1,2	727,88	1,8	481,39	0,9	443,96	1,4
Abr	534,45	1,3	541,40	1,3	734,81	1,0	488,14	1,4	448,53	1,0
May	539,74	1,0	546,83	1,0	738,27	0,5	494,12	1,2	452,13	0,8
Jun	545,08	1,0	552,32	1,0	744,31	0,8	499,46	1,1	455,56	0,8
Jul	551,69	1,2	559,22	1,2	753,60	1,2	505,70	1,2	458,55	0,7
Ago*	558,43	1,2	566,24	1,3	765,83	1,6	511,28	1,1	461,86	0,7

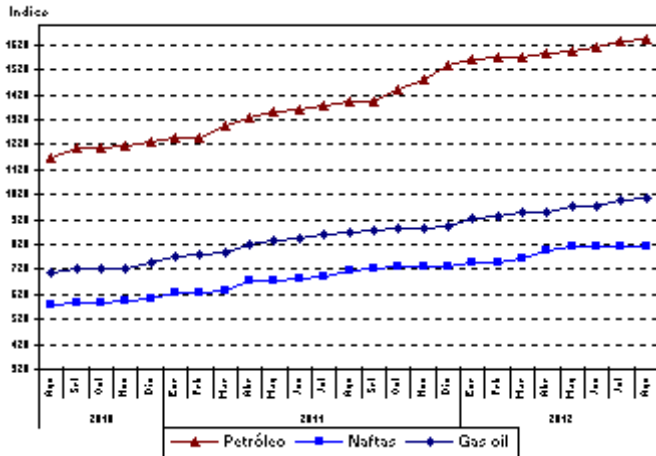
*Dato provisorio

11. Evolución de los índices de precios de bienes relacionados con sus insumos, IPIB base 1993=100

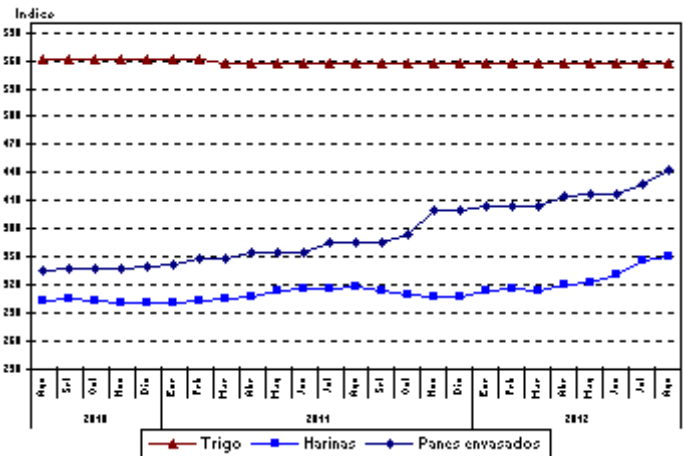
Estos gráficos permiten observar la evolución desde Agosto 2010 de distintos grupos de índices relacionados, que reflejan la variación de precios de productos que participan en distintas etapas de una misma cadena de producción.

Se puede observar que los índices de los insumos básicos de cada agrupación en general, presentan niveles superiores a los productos que los utilizan como consumo intermedio.

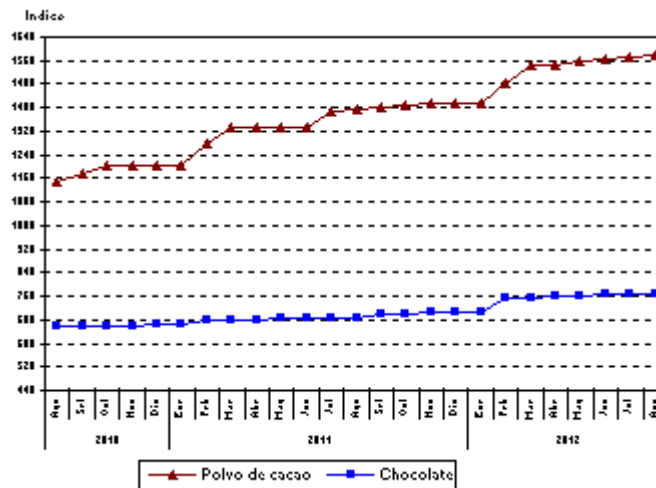
Evolución de los índices de Petróleo, Naftas y Gas oil, IPIB base 1993=100



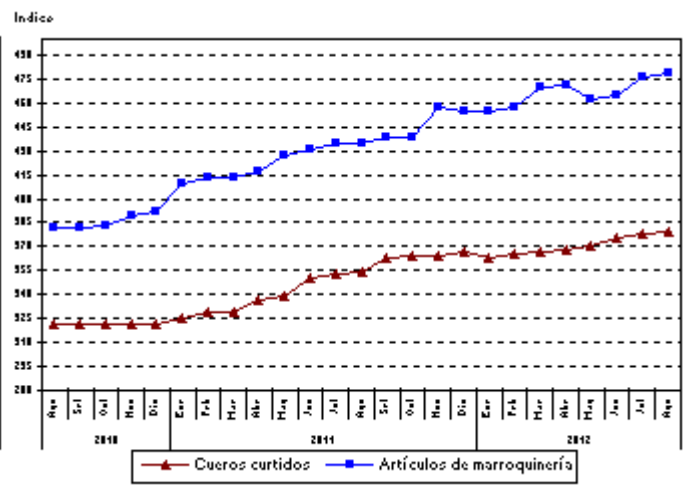
Evolución de los índices de Trigo, Harinas y Panes envasados, IPIB base 1993=100



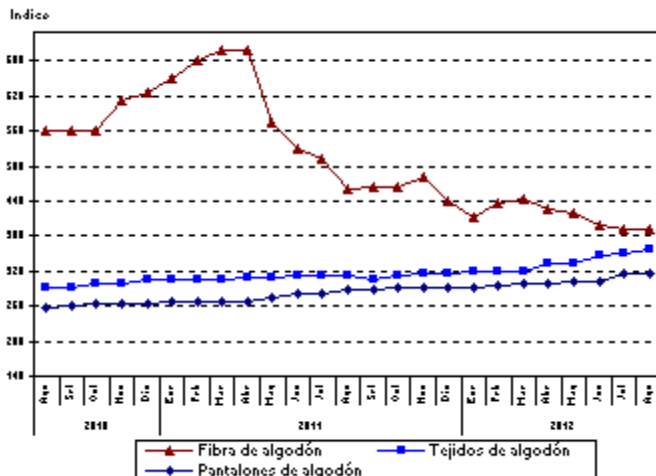
Evolución de los índices de Polvo de cacao y Chocolate, IPIB base 1993=100



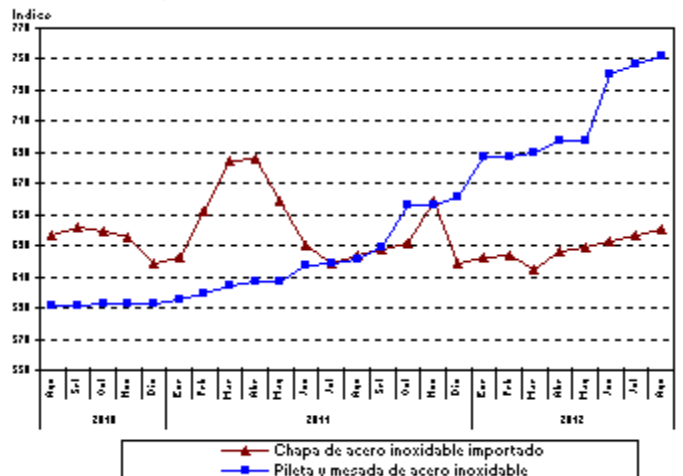
Evolución de los índices de Cueros curtidors y Artículos de marroquinería, IPIB base 1993=100



Evolución de los índices de Fibra algodón, Tejidos de algodón y Pantalones de algodón, IPIB base 1993=100



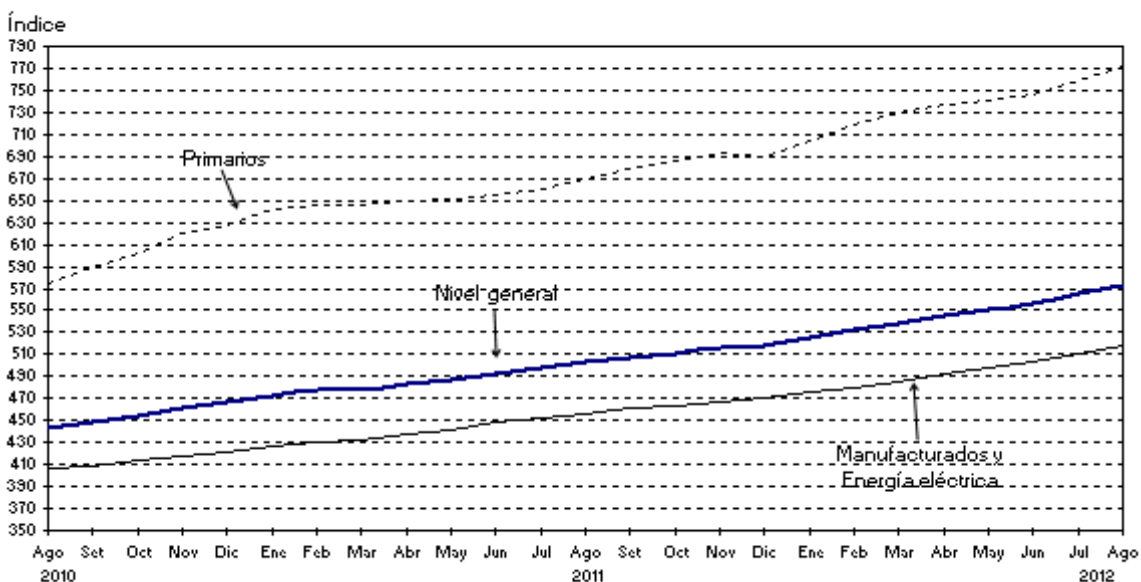
Evolución de los índices de Chapa de acero inoxidable (imp) y Pileta y mesada de acero inoxidable, IPIB base 1993=100



12. Índice de Precios Básicos del Productor (IPP)

Nivel general y divisiones	Índice		Variación porcentual de Agosto 2012*		
	Agosto 2012*	Julio 2012	Mes anterior	Diciembre 2011	Agosto 2011
NIVEL GENERAL	573,16	565,13	1,4	10,7	14,0
Primarios	772,48	758,76	1,8	12,0	15,4
Agropecuarios	595,11	577,61	3,0	16,3	13,3
Pesqueros	497,88	493,44	0,9	1,7	-4,1
Petróleo crudo y gas	1373,64	1369,53	0,3	7,0	19,0
Productos minerales no metálicos	620,26	613,40	1,1	15,3	24,7
Manufacturados y Energía eléctrica	518,00	511,54	1,3	10,1	13,5
Productos manufacturados	523,97	517,36	1,3	10,2	13,4
Alimentos y bebidas	461,88	452,03	2,2	13,5	14,6
Tabaco	465,17	461,82	0,7	10,7	20,8
Productos textiles	408,68	404,99	0,9	8,0	11,0
Prendas de materiales textiles	290,93	288,50	0,8	6,6	7,8
Cuero, artículos de marroquinería y calzado	309,89	308,88	0,3	5,1	9,2
Madera y productos de madera excepto muebles	607,82	600,65	1,2	8,6	15,7
Papel y productos de papel	661,59	649,55	1,9	15,5	23,6
Impresiones y reproducción de grabaciones	376,82	374,45	0,6	13,2	17,5
Productos refinados del petróleo	961,74	958,86	0,3	10,2	12,5
Sustancias y productos químicos	566,75	556,96	1,8	8,2	11,0
Productos de caucho y plástico	565,66	558,14	1,3	10,3	15,8
Productos de minerales no metálicos	508,64	502,04	1,3	11,3	17,5
Productos metálicos básicos	701,77	694,67	1,0	7,6	9,7
Productos metálicos excepto máquinas y equipos	698,71	693,70	0,7	8,7	12,9
Máquinas y equipos	545,95	541,76	0,8	7,8	15,0
Máquinas y aparatos eléctricos	589,48	585,32	0,7	4,7	4,6
Equipos y aparatos de radio y televisión	96,14	95,10	1,1	1,0	4,6
Equipos para medicina e instrum. de medición	335,67	338,35	-0,8	12,1	16,3
Vehículos automotores, carrocerías y repuestos	465,75	461,61	0,9	9,6	14,2
Otros medios de transporte	239,64	239,64	-	2,1	3,0
Muebles y otros productos industriales	480,55	479,25	0,3	5,7	11,4
Energía eléctrica	247,59	247,59	-	5,2	26,9

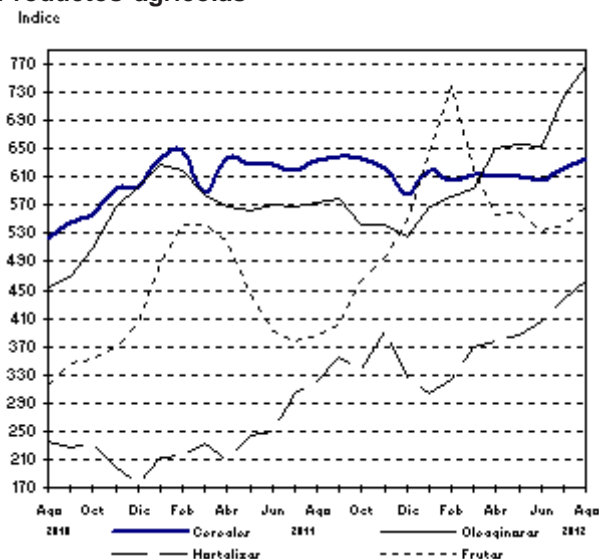
Evolución del Índice de Precios Básicos del Productor



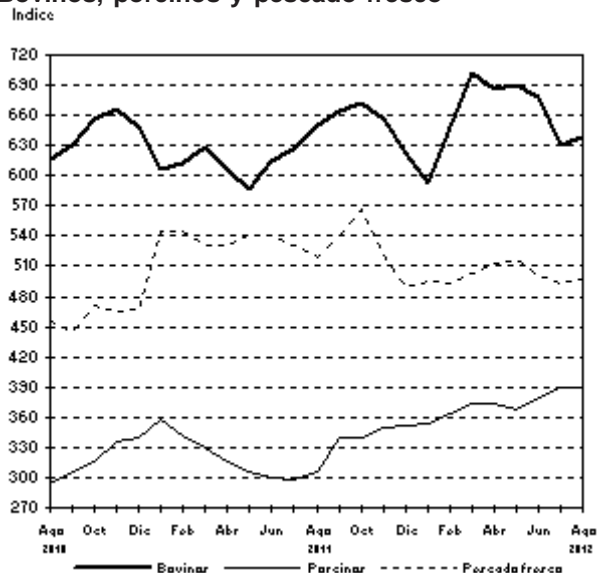
13. Índices de Precios de Productos Primarios del IPP. Variaciones porcentuales

Productos	Variación porcentual de Agosto 2012* al mes anterior
PRODUCTOS AGRÍCOLAS	4,6
Cereales	2,3
Trigo	-
Maíz	-
Sorgo granífero	13,7
Oleaginosas	5,9
Soja	5,9
Maní	-
Girasol	6,0
Lino	-
Hortalizas	6,3
Cebolla	7,3
Papa	54,2
Tomate redondo común	-16,7
Tomate perita	-5,8
Zanahoria	2,1
Zapallo	9,7
Pimiento	7,7
Lechuga capuchina	-3,3
Lechuga criolla común	13,5
Acelga	13,8
Remolacha	22,7
Frutas	4,9
Naranja para jugo Valencia	4,8
Naranja de ombligo Washington Navel	1,0
Limón Eureka	5,9
Manzana Red Delicious	5,0
Manzana Granny Smith	4,5
PRODUCTOS GANADEROS Y DE GRANJA	1,0
Ganado bovino y leche	0,8
Ganado bovino	1,3
Novillo	-0,8
Novillito	-5,2
Vaca	14,6
Vaquillona	-2,8
Terneros	-6,6
Leche	0,1
Ganado Porcino y productos de granja	2,0
Ganado porcino	-
Capones y hembras	-
Chanchas	-
Huevos	2,4
PESCADO FRESCO	0,9
Abadejo	-
Anchoita	-
Caballa	-
Lenguado	-0,8
Merluza	-
Corvina	9,8
PETRÓLEO CRUDO Y GAS	0,3
Petróleo crudo	0,3
Gas	0,7

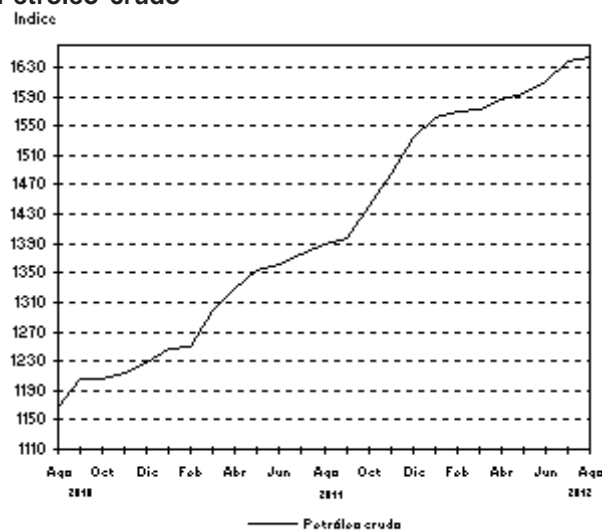
Productos agrícolas



Bovinos, porcinos y pescado fresco



Petróleo crudo



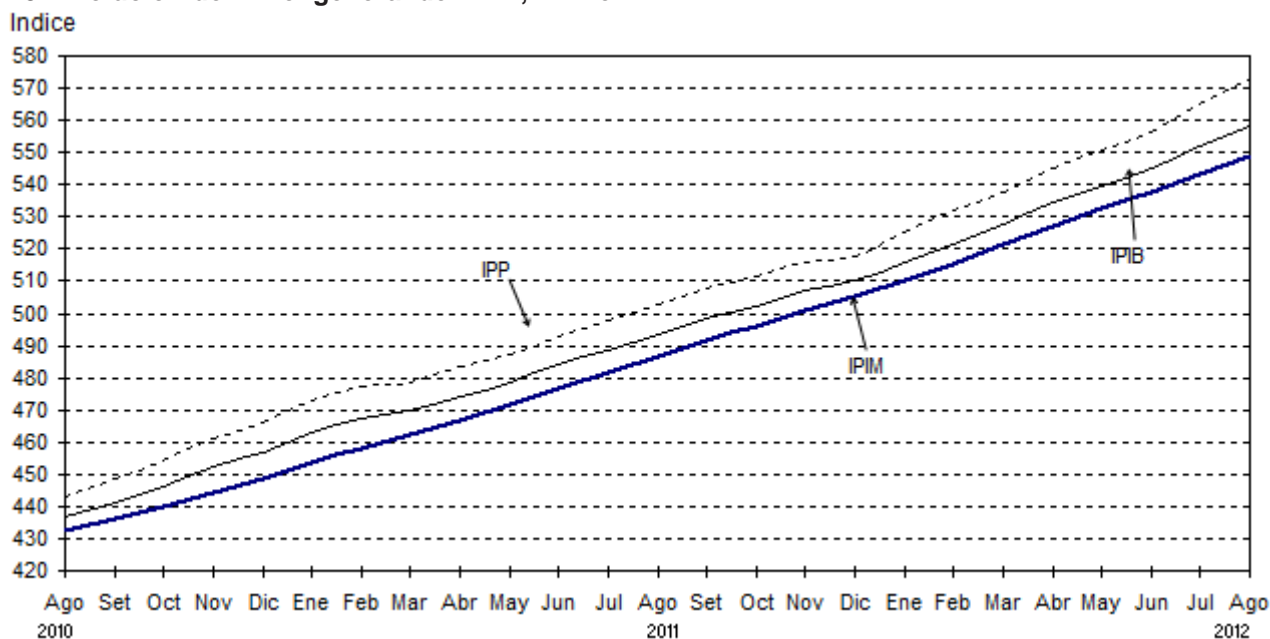
* Fuente: Corporación del Mercado Central de Buenos Aires, que incluye el conjunto de las operaciones efectivamente realizadas.

14. Evolución del Nivel general y principales aperturas del IPP. Variación porcentual mensual y acumulada respecto a diciembre del año anterior

Período	Nivel general	% acumulado		Primarios	% acumulado		Manu- facturas y energía eléctrica	% acum.		
2001	Dic	96,81	-0,2	-5,6	89,06	0,4	-16,1	98,95	-0,3	-2,6
2002	Dic	217,73	0,4	124,9	272,99	1,3	206,5	202,44	0,1	104,6
2003	Dic	221,93	1,9	1,9	277,05	4,4	1,5	206,68	1,0	2,1
2004	Dic	236,89	1,0	6,7	275,73	0,6	-0,5	226,14	1,1	9,4
2005	Dic	264,28	1,1	11,6	332,14	1,8	20,5	245,49	0,8	8,6
2006	Dic	285,66	0,5	8,1	359,01	0,7	8,1	265,35	0,5	8,1
2007	Dic	335,90	0,6	17,6	430,71	-1,5	20,0	309,66	1,5	16,7
2008	Dic	355,09	-0,5	5,7	406,93	-0,7	-5,5	340,74	-0,4	10,0
2009	Dic	401,75	1,5	13,1	509,66	2,7	25,2	371,88	1,1	9,1
2010	Dic	466,17	1,1	16,0	626,83	1,2	23,0	421,70	1,0	13,4
2011	Ago	502,64	1,0	7,8	669,55	1,3	6,8	456,44	0,9	8,2
	Set	507,83	1,0	8,9	678,82	1,4	8,3	460,50	0,9	9,2
	Oct	511,25	0,7	9,7	686,04	1,1	9,4	462,87	0,5	9,8
	Nov	515,57	0,8	10,6	693,84	1,1	10,7	466,22	0,7	10,6
	Dic	517,92	0,5	11,1	689,76	-0,6	10,0	470,36	0,9	11,5
2012	Ene	525,43	1,5	1,5	703,92	2,1	2,1	476,02	1,2	1,2
	Feb	531,88	1,2	2,7	719,32	2,2	4,3	480,00	0,8	2,0
	Mar	537,83	1,1	3,8	729,61	1,4	5,8	484,75	1,0	3,1
	Abr	545,29	1,4	5,3	737,46	1,1	6,9	492,10	1,5	4,6
	May	550,66	1,0	6,3	740,77	0,4	7,4	498,04	1,2	5,9
	Jun	556,10	1,0	7,4	746,08	0,7	8,2	503,51	1,1	7,0
	Jul	565,13	1,6	9,1	758,76	1,7	10,0	511,54	1,6	8,8
	Ago*	573,16	1,4	10,7	772,48	1,8	12,0	518,00	1,3	10,1

* Dato provisorio

15. Evolución del Nivel general del IPIM, IPIB e IPP



Síntesis metodológica

Las ponderaciones del sector primario son valores brutos de producción netos de impuestos, estimados por las Cuentas Nacionales; las del sector manufacturero son valores de producción provenientes del Censo Nacional Económico de 1994 (que suministró datos de 1993); la energía eléctrica está ponderada con la facturación de las empresas distribuidoras; y las del sector de productos importados se calcularon a partir del valor CIF (costo, seguro y flete) de las importaciones realizadas durante 1993. Las ponderaciones de cada índice son consistentes con la cobertura y el tratamiento impositivo de cada uno de ellos. Para el cálculo se utiliza una fórmula de ponderaciones fijas referidas al año base, del tipo Laspeyres.

Los precios observados corresponden al día 15 de cada mes, salvo excepciones, ya que en algunos sectores se trata de promedios mensuales (de precios diarios o de varios precios durante el mes) o de precios de la semana que incluyen el día 15. Para más información consultar la metodología.

Estructura de ponderaciones de los índices de precios mayoristas, base 1993

	IPIM	IPIB	IPP
Nivel General	100,00	100,00	100,00
Índice de Productos Nacionales	92,71	92,52	100,00
Productos Primarios	19,36	19,98	21,68
Productos agropecuarios	13,55	13,98	15,41
Productos pesqueros	0,68	0,70	0,68
Productos de minas y canteras	5,13	5,30	5,59
Productos Manufacturados y Energía eléctrica	73,35	72,54	78,32
Productos manufacturados	71,49	70,78	76,63
Energía eléctrica	1,86	1,76	1,69
Índice de Productos Importados	7,29	7,48	///