



Buenos Aires, 11 de Setiembre de 2015

Sistema de Índices de Precios Mayoristas, Base 1993=100 Agosto de 2015

Índices	Índice		Variación % de Agosto 2015* respecto a		
	Agosto 2015*	Julio 2015	Mes anterior	Diciembre 2014	Agosto 2014
Índice de Precios Internos al por Mayor (IPIM)	910,04	897,04	1,4	8,1	13,3

El Índice de Precios Internos al por Mayor (IPIM) tiene por objeto medir la evolución promedio de los precios de los productos de origen nacional e importado ofrecidos en el mercado interno. Así, tal como señala la metodología, el IPIM es similar al anterior Índice de Precios Mayoristas (base 1981=100).

Durante el mes de Agosto el "Nivel General" del IPIM subió 1,4%. Los "Productos Nacionales" subieron 1,5% como consecuencia de las subas de 1,4% en los "Productos Manufacturados y Energía Eléctrica" y de 1,6% en los "Productos Primarios".

Los "Productos Agropecuarios" subieron 2,3%, como consecuencia de las subas de 1,6% en los "Productos Agrícolas" y de 2,6% en los "Productos Ganaderos".

En los "Productos Manufacturados y Energía Eléctrica", se destacan las subas en "Máquinas y equipos" (3,0%), en "Productos textiles" (2,5%) y en "Productos de minerales no metálicos" (2,5%), por otra parte se destaca la baja en "Otros medios de transportes" (0,5%). La "Energía Eléctrica" se mantuvo sin cambios.

Los "Productos Importados" subieron 1,0%. Dentro de este capítulo, se destacan las subas de 0,8% en "Productos Manufacturados", de 5,3% en "Productos Agropecuarios y de la silvicultura" y de 4,1% en los "Productos minerales no metálicos".

Las fechas de difusión de los próximos informes de prensa se encuentran disponibles en internet:

<http://www.indec.gov.ar/calendario-difusion.asp>

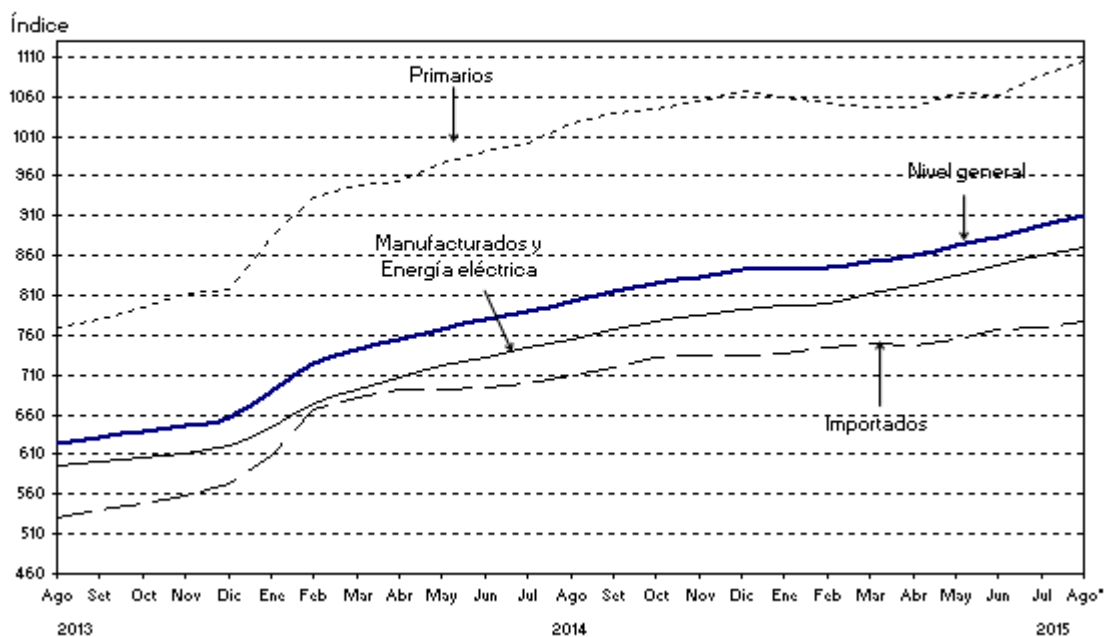
Signos convencionales:

- * Dato provisorio
- Dato ínfimo, menos de la mitad del último dígito mostrado
- ... Dato no disponible a la fecha de presentación de los resultados
- e Dato estimado

1. Índice de Precios Internos al por Mayor (IPIM)

Nivel general y divisiones	Índice		Variación % de Agosto 2015* respecto a		
	Agosto 2015*	Julio 2015	Mes anterior	Diciembre 2014	Agosto 2014
NIVEL GENERAL	910,04	897,04	1,4	8,1	13,3
PRODUCTOS NACIONALES	920,42	907,03	1,5	8,3	13,5
Primarios	1104,51	1087,22	1,6	3,6	7,6
Agropecuarios	749,14	731,95	2,3	8,6	8,6
Pesqueros	764,20	764,83	-0,1	-6,2	3,8
Petróleo crudo y gas	2210,37	2191,22	0,9	-1,1	5,9
Productos minerales no metalíferos	1140,93	1115,36	2,3	16,3	23,9
Manufacturados y Energía eléctrica	871,82	859,46	1,4	9,9	15,7
Productos manufacturados	887,25	874,57	1,4	10,0	15,8
Alimentos y bebidas	667,45	658,72	1,3	7,8	11,6
Tabaco	1135,86	1135,86	-	21,9	50,5
Productos textiles	686,15	669,18	2,5	15,9	23,9
Prendas de materiales textiles	479,10	475,07	0,8	18,6	23,6
Cuero, artículos de marroquinería y calzado	428,77	426,84	0,5	5,2	13,6
Madera y productos de madera excepto muebles	1143,49	1116,52	2,4	14,5	21,3
Papel y productos de papel	1446,12	1412,69	2,4	18,1	31,6
Impresiones y reproducción de grabaciones	712,79	701,95	1,5	19,6	30,5
Productos refinados del petróleo	1455,81	1435,08	1,4	3,8	7,1
Sustancias y productos químicos	900,41	889,82	1,2	6,5	10,7
Productos de caucho y plástico	942,99	927,72	1,6	9,1	14,4
Productos de minerales no metálicos	977,72	953,64	2,5	15,7	24,4
Productos metálicos básicos	1154,79	1144,54	0,9	10,3	12,9
Productos metálicos excepto máquinas y equipos	1215,63	1196,10	1,6	11,3	16,2
Máquinas y equipos	1019,42	989,79	3,0	13,3	18,6
Máquinas y aparatos eléctricos	1007,03	1003,72	0,3	4,4	7,0
Equipos y aparatos de radio y televisión	120,61	120,59	--	0,7	1,3
Equipos para medicina e instrum. de medición	535,49	528,45	1,3	8,8	13,7
Vehículos automotores, carrocerías y repuestos	861,48	851,94	1,1	11,8	19,6
Otros medios de transporte	345,13	346,72	-0,5	8,5	11,0
Muebles y otros productos industriales	800,58	789,34	1,4	12,6	18,4
Energía eléctrica	276,73	276,73	-	3,3	2,0
PRODUCTOS IMPORTADOS	777,95	770,02	1,0	6,0	9,5

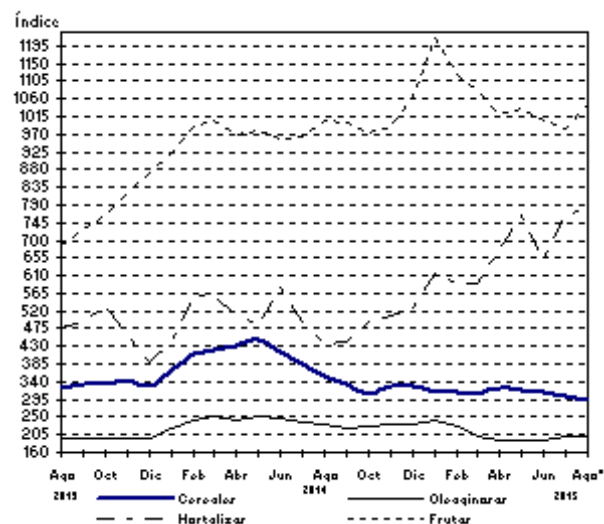
Evolución del Índice de Precios Internos al por Mayor



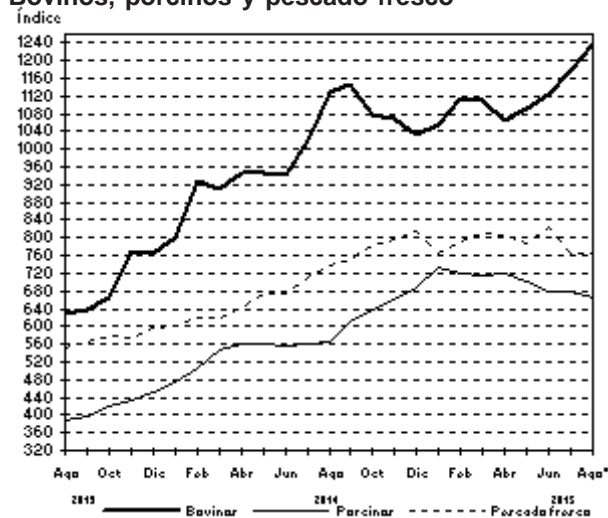
2. Índices de Precios de Productos Primarios del IPIM. Variaciones porcentuales

Productos	Variación porcentual de Agosto 2015* al mes anterior
PRODUCTOS AGRÍCOLAS	1,6
Cereales	-3,0
Trigo	2,9
Maíz	0,3
Sorgo granífero	-8,5
Oleaginosas	0,7
Soja	0,9
Maní	-
Girasol	-
Lino	-
Hortalizas	2,2
Cebolla	3,0
Papa	11,4
Tomate redondo común	-12,2
Tomate perita	-16,8
Zanahoria	-
Zapallo	37,2
Pimiento	20,4
Lechuga capuchina	6,8
Lechuga criolla común	22,2
Acelga	-8,8
Remolacha	10,4
Frutas	6,6
Naranja para jugo Valencia	2,5
Naranja de ombligo Whashington Navel	17,0
Limón Eureka	9,2
Manzana Red Delicious	8,6
Manzana Granny Smith	6,4
PRODUCTOS GANADEROS Y DE GRANJA	2,6
Ganado bovino y leche	2,8
Ganado bovino	5,2
Novillo	1,9
Novillito	1,8
Vaca	11,9
Vaquillona	4,2
Terneros	0,2
Leche	-0,5
Ganado Porcino y productos de granja	1,5
Ganado porcino	-1,6
Capones y hembras	-1,6
Chanchas	-1,1
Huevos	2,3
PESCADO FRESCO	-0,1
Abadejo	-
Anchoita	-
Caballa	-
Lenguado	-
Merluza	0,1
Corvina	-0,5
PETRÓLEO CRUDO Y GAS	0,9
Petróleo crudo	1,1
Gas	-1,1

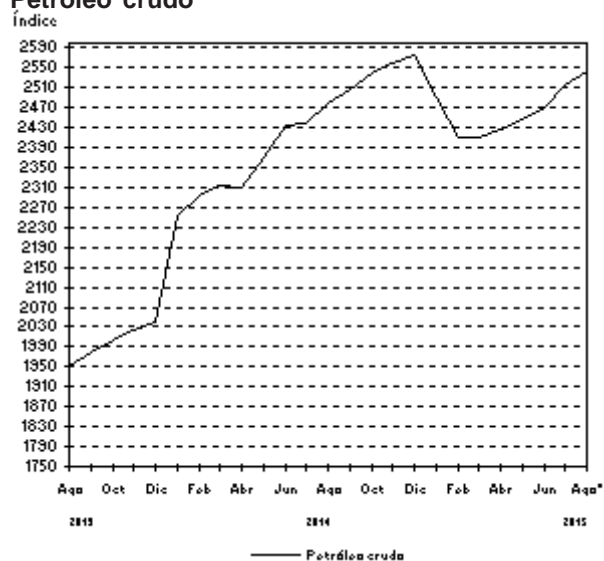
Productos agrícolas



Bovinos, porcinos y pescado fresco



Petróleo crudo



3. Principales variaciones observadas en el Índice de precios Internos al por Mayor (IPIM)

Mayores aumentos

Agosto 2015*/Julio 2015	%
Productos nacionales	
Frutas	6,6
Otros medios de transporte	5,4
Productos de cerámica refractaria	5,1
Productos de cerámicas no refractaria para uso no estructural	4,4
Productos importados	
Frutas y cafés	7,7
Productos minerales para la fabricación de abonos y sustancias químicas	4,1
Máquinas de uso especial en la industria manufacturera y sus accesorios	2,7
Papeles y productos de papel	2,5

Agosto 2015*/Diciembre 2014	%
Productos nacionales	
Hortalizas y legumbres	47,4
Diarios y revistas	30,4
Productos de cerámica refractaria	29,8
Otros artículos de papel y cartón	24,9
Productos importados	
Frutas y cafés	23,6
Máquinas de uso especial en la industria manufacturera y sus accesorios	21,1
Maderas aserradas	19,1
Bebidas alcohólicas destiladas	18,2

Agosto 2015*/Agosto 2014	%
Productos nacionales	
Hortalizas y legumbres	80,2
Tabacos	50,5
Otros artículos de papel y cartón	45,7
Diarios y revistas	41,3
Productos importados	
Maderas aserradas	33,3
Frutas y cafés	26,6
Máquinas de uso especial en la industria manufacturera y sus accesorios	23,6
Productos farmacéuticos y veterinarios	23,4

Bajas y menores aumentos

Agosto 2015*/Julio 2015	%
Productos nacionales	
Aceites y grasas vegetales	-4,8
Cereales y oleaginosas	-1,4
Motocicletas	-0,9
Conductores eléctricos	-0,3
Productos importados	
Sustancias químicas básicas	-1,5
Hierro y acero en formas básicas	-0,4
Otros artículos de minerales no metalíferos	--
Grabaciones y reproducciones	--

Agosto 2015*/Diciembre 2014	%
Productos nacionales	
Cereales y oleaginosas	-11,5
Aceites y grasas vegetales	-9,2
Productos pesqueros	-6,2
Conductores eléctricos	-5,5
Productos importados	
Alimentos diversos	-7,3
Productos minerales para la fabricación de abonos y sustancias químicas	-7,1
Minerales no ferrosos en formas básicas	-3,7
Otros artículos de minerales no metalíferos	--

Agosto 2015*/Agosto 2014	%
Productos nacionales	
Cereales y oleaginosas	-15,1
Aceites y grasas vegetales	-12,9
Harinas	-10,8
Conductores eléctricos	-4,9
Productos importados	
Cauchos naturales	-15,9
Gomas naturales y otros productos de la silvicultura	-4,2
Minerales no ferrosos en formas básicas	-2,5
Productos minerales para la fabricación de abonos y sustancias químicas	-1,2

4. Incidencia sectorial en la variación del Nivel general del IPIM

Nivel general y divisiones	Agosto 2015* Incidencia
NIVEL GENERAL	1,4
PRODUCTOS NACIONALES	1,38
Primarios	0,37
Agropecuarios	0,26
Pesqueros	--
Petróleo crudo y gas	0,10
Productos minerales no metalíferos	0,02
Manufacturados y Energía eléctrica	1,01
Productos manufacturados	1,01
Alimentos y bebidas	0,18
Tabaco	-
Productos textiles	0,06
Prendas de materiales textiles	0,01
Cuero, artículos de marroquinería y calzado	--
Madera y productos de madera excepto muebles	0,02
Papel y productos de papel	0,07
Impresiones y reproducción de grabaciones	0,02
Productos refinados del petróleo	0,15
Sustancias y productos químicos	0,09
Productos de caucho y plástico	0,05
Productos de minerales no metálicos	0,06
Productos metálicos básicos	0,03
Productos metálicos excepto máquinas y equipos	0,06
Máquinas y equipos	0,11
Máquinas y aparatos eléctricos	0,01
Equipos y aparatos de radio y televisión	--
Equipos para medicina e instrum. de medición	--
Vehículos automotores, carrocerías y repuestos	0,07
Otros medios de transporte	--
Muebles y otros productos industriales	0,01
Energía eléctrica	-
PRODUCTOS IMPORTADOS	0,06

Nota: La incidencia mide la participación que ha tenido cada apertura, en la variación del Nivel general del IPIM respecto al mes anterior. Los totales por suma pueden no coincidir por redondeos en las cifras parciales.

5. Principales incidencias de agregados de productos en la variación del Nivel general del IPIM

Agregados de productos ordenados por sus incidencias	Agosto 2015* Incidencia
Incidencias positivas	
Ganado vacuno y leche	0,20
Productos refinados de petróleo	0,15
Petróleo crudo y gas	0,10
Productos cárnicos	0,08
Automotores y sus motores	0,06
Otros artículos de papel y cartón	0,05
Otros productos metálicos	0,04
Productos de plásticos excepto muebles	0,04
Fibras, hilados y tejidos textiles	0,04
Aparatos de uso doméstico	0,04
Frutas	0,04
Cal y cemento	0,03
Máquinas agrícolas	0,03
Conservas de frutas, hortalizas y legumbres	0,03
Hortalizas y legumbres	0,02
Diarios y revistas	0,02
Sustancias químicas básicas	0,02
Hierros y aceros en formas básicas	0,02
Tejidos y artículos de punto	0,02
Otros productos químicos	0,02
Incidencias negativas	
Cereales y oleaginosas	-0,02
Aceites y grasas vegetales	-0,01
Sustancias químicas básicas (Importado)	-0,01
Hierro y acero en formas básicas (Importado)	--
Conductores eléctricos	--
Motocicletas	--
Azúcar	--
Productos pesqueros	--

Nota: La incidencia mide la participación que ha tenido cada apertura, en la variación del Nivel general del IPIM

6. Principales variaciones de productos nacionales seleccionados (IPIM)

Productos (IPIM)	Variación porcentual de Agosto 2015* al mes anterior
Zapallo	37,2
Pimiento	20,4
Hilado de lana y sus mezclas incluso tops	15,8
Pollos frescos	12,8
Tomate	-14,4
Gases de refinería	-9,5
Pellets	-9,2
Sorgo granífero	-8,5

7. Evolución del Nivel general y principales aperturas del IPIM. Variación porcentual mensual y acumulada respecto a diciembre del año anterior

Período	Nivel general	%	% acumulado	Nacio-nal	%	% acumulado	Prima-rios	%	% acumulado	Manu-facturas y energía eléctrica	%	% acumulado	Pro-ductos impor-tados	%	% acumulado
2001 Dic	100,22	-0,2	-5,3	101,09	-5,4	-5,4	89,68	0,3	-16,6	104,11	-0,2	-2,5	89,14	-1,0	-3,5
2002 Dic	218,44	-0,4	118,0	214,27	-0,3	112,0	268,72	0,6	199,6	199,90	-0,7	92,0	271,46	-1,2	204,5
2003 Dic	222,71	1,7	2,0	221,30	1,7	3,3	272,58	4,2	1,4	207,77	0,8	3,9	240,56	2,6	-11,4
2004 Dic	240,23	0,9	7,9	238,86	0,8	7,9	276,33	0,6	1,4	228,96	0,9	10,2	257,74	1,2	7,1
2005 Dic	265,86	0,9	10,7	266,37	0,9	11,5	335,41	1,7	21,4	248,14	0,7	8,4	259,43	0,7	0,7
2006 Dic	284,85	0,4	7,1	285,18	0,4	7,1	355,73	0,5	6,1	266,55	0,4	7,4	280,69	0,3	8,2
2007 Dic	326,32	0,6	14,6	326,98	0,6	14,7	401,71	-1,4	12,9	307,25	1,4	15,3	317,87	0,5	13,2
2008 Dic	355,10	-0,3	8,8	354,58	-0,2	8,4	401,27	-0,1	-0,1	342,25	-0,2	11,4	361,81	-1,1	13,8
2009 Dic	391,56	1,3	10,3	394,10	1,4	11,1	467,44	2,5	16,5	374,74	1,0	9,5	359,27	-0,7	-0,7
2010 Dic	448,57	0,9	14,6	452,16	0,9	14,7	552,02	0,6	18,1	425,79	1,0	13,6	402,94	1,3	12,2
2011 Dic	505,42	0,9	12,7	510,70	0,9	12,9	628,24	0,5	13,8	479,67	1,1	12,7	438,15	0,7	8,7
2012 Dic	571,77	1,0	13,1	578,92	1,0	13,4	704,37	1,1	12,1	545,80	0,9	13,8	480,84	0,8	9,7
2013 Dic	656,17	1,5	14,8	662,59	1,4	14,5	817,87	0,6	16,1	621,60	1,7	13,9	574,48	3,0	19,5
2014 Ago	803,37	1,6	22,4	810,66	1,6	22,3	1026,28	2,4	25,5	753,74	1,4	21,3	710,59	1,8	23,7
Set	816,18	1,6	24,4	823,71	1,6	24,3	1038,54	1,2	27,0	766,99	1,8	23,4	720,40	1,4	25,4
Oct	826,18	1,2	25,9	833,60	1,2	25,8	1043,21	0,4	27,6	778,27	1,5	25,2	731,78	1,6	27,4
Nov	833,72	0,9	27,1	841,47	0,9	27,0	1055,41	1,2	29,0	784,99	0,9	26,3	735,07	0,4	28,0
Dic	841,66	1,0	28,3	850,13	1,0	28,3	1065,82	1,0	30,3	793,19	1,0	27,6	733,81	-0,2	27,7
2015 Ene	843,35	0,2	0,2	851,60	0,2	0,2	1060,53	-0,5	-0,5	796,45	0,4	0,4	738,27	0,6	0,6
Feb	845,45	0,2	0,5	853,29	0,2	0,4	1051,00	-0,9	-1,4	801,10	0,6	1,0	745,66	1,0	1,6
Mar	853,74	1,0	1,4	861,95	1,0	1,4	1047,18	-0,4	-1,7	813,06	1,5	2,5	749,28	0,5	2,1
Abr	860,10	0,7	2,2	868,94	0,8	2,2	1046,88	--	-1,8	821,97	1,1	3,6	747,60	-0,2	1,9
May	872,85	1,5	3,7	882,17	1,5	3,8	1063,81	1,6	-0,2	834,22	1,5	5,2	754,21	0,9	2,8
Jun	884,33	1,3	5,1	893,59	1,3	5,1	1062,65	-0,1	-0,3	848,97	1,8	7,0	766,43	1,6	4,4
Jul	897,04	1,4	6,6	907,03	1,5	6,7	1087,22	2,3	2,0	859,46	1,2	8,4	770,02	0,5	4,9
Ago*	910,04	1,4	8,1	920,42	1,5	8,3	1104,51	1,6	3,6	871,82	1,4	9,9	777,95	1,0	6,0

*Dato provisorio

Sistema de Índices de precios mayoristas, base 1993=100

Agosto 2015

Índices	Índice		Variación % de Agosto 2015* respecto a		
	Agosto 2015*	Julio 2015	Mes anterior	Diciembre 2014	Agosto 2014
Índice de Precios Internos Básicos al por Mayor (IPIB)	916,90	903,59	1,5	7,5	11,8
Índice de Precios Básicos del Productor (IPP)	926,33	913,75	1,4	6,7	10,6

El Índice de Precios Internos Básicos al por Mayor (IPIB) así como el Índice de Precios Básicos del Productor (IPP) permiten desdoblar el movimiento de los precios en aquellos provenientes de modificaciones en las políticas económicas (impuestos, subsidios) de aquellos que resultan decisiones puramente de mercado.

En los casos de bienes transables internacionalmente, el IPIB y el IPP muestran las modificaciones respecto de los términos del intercambio de la producción local.

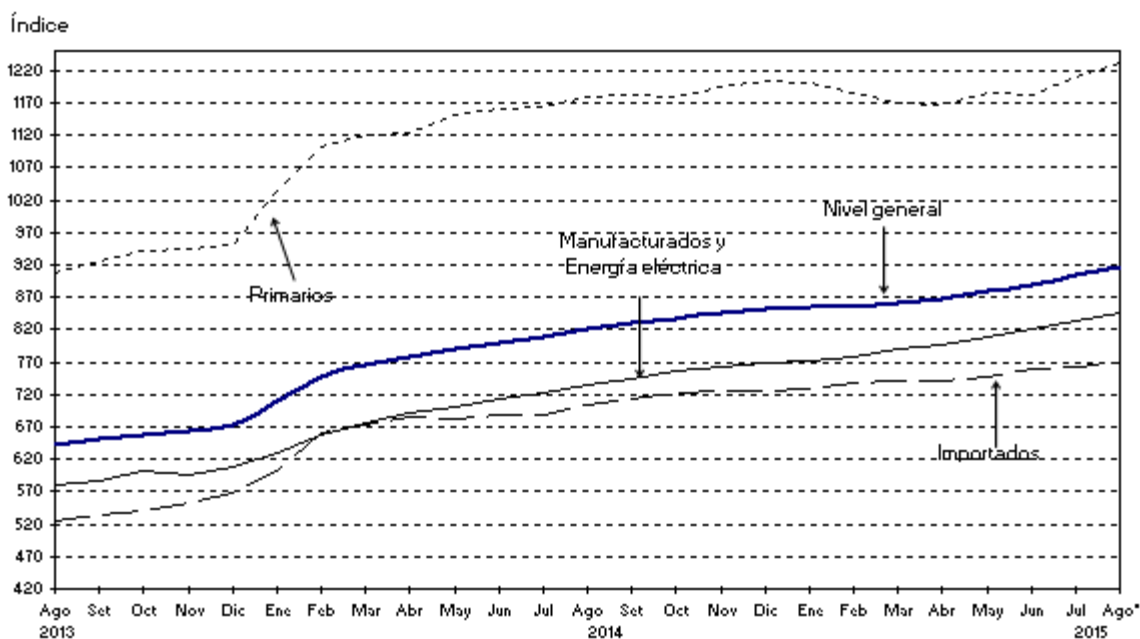
Durante el mes de Agosto el "Nivel General" del IPIB subió 1,5%. Los "Productos Nacionales" subieron 1,5%, debido a las subas de 1,5% en los "Productos Manufacturados y Energía Eléctrica" y de 1,6% en los "Productos Primarios".

Durante el mes de Agosto el "Nivel General" del IPP subió 1,4%, debido a las subas de 1,3% en los "Productos Manufacturados y Energía Eléctrica" y de 1,5% en los "Productos Primarios".

8. Índice de Precios Internos Básicos al por Mayor (IPIB)

Nivel general y divisiones	Índice		Variación % de Agosto 2015* respecto a		
	Agosto 2015*	Julio 2015	Mes anterior	Diciembre 2014	Agosto 2014
NIVEL GENERAL	916,90	903,59	1,5	7,5	11,8
PRODUCTOS NACIONALES	928,77	915,04	1,5	7,6	12,0
Primarios	1229,97	1210,80	1,6	2,2	4,3
Agropecuarios	949,14	929,06	2,2	4,6	2,3
Pesqueros	745,08	745,69	-0,1	-6,2	3,8
Petróleo crudo y gas	2155,12	2136,44	0,9	-1,1	5,9
Productos minerales no metalíferos	1112,63	1087,69	2,3	16,3	23,9
Manufacturados y Energía eléctrica	845,84	833,60	1,5	9,9	15,4
Productos manufacturados	859,96	847,42	1,5	9,9	15,5
Alimentos y bebidas	661,99	653,37	1,3	7,7	11,3
Tabaco	1207,68	1207,68	-	23,1	50,6
Productos textiles	669,15	652,60	2,5	15,9	23,9
Prendas de materiales textiles	467,22	463,29	0,8	18,6	23,6
Cuero, artículos de marroquinería y calzado	418,14	416,26	0,5	5,2	13,6
Madera y productos de madera excepto muebles	1115,06	1088,76	2,4	14,5	21,3
Papel y productos de papel	1410,30	1377,69	2,4	18,1	31,6
Impresiones y reproducción de grabaciones	687,94	677,09	1,6	20,1	31,0
Productos refinados del petróleo	1512,11	1491,27	1,4	3,1	6,4
Sustancias y productos químicos	884,28	873,86	1,2	6,5	10,7
Productos de caucho y plástico	930,41	915,34	1,6	9,1	14,4
Productos de minerales no metálicos	953,44	929,96	2,5	15,7	24,4
Productos metálicos básicos	1126,15	1116,16	0,9	10,3	12,9
Productos metálicos excepto máquinas y equipos	1186,52	1167,43	1,6	11,3	16,2
Máquinas y equipos	1009,52	980,58	3,0	13,3	18,7
Máquinas y aparatos eléctricos	986,23	982,93	0,3	4,5	7,0
Equipos y aparatos de radio y televisión	106,19	106,18	--	0,7	1,3
Equipos para medicina e instrum. de medición	549,08	541,82	1,3	8,9	13,8
Vehículos automotores, carrocerías y repuestos	842,75	833,18	1,1	11,9	19,6
Otros medios de transporte	336,57	338,12	-0,5	8,5	11,0
Muebles y otros productos industriales	780,75	769,80	1,4	12,6	18,4
Energía eléctrica	278,03	278,03	-	3,3	2,0
PRODUCTOS IMPORTADOS	770,14	762,14	1,0	6,2	9,6

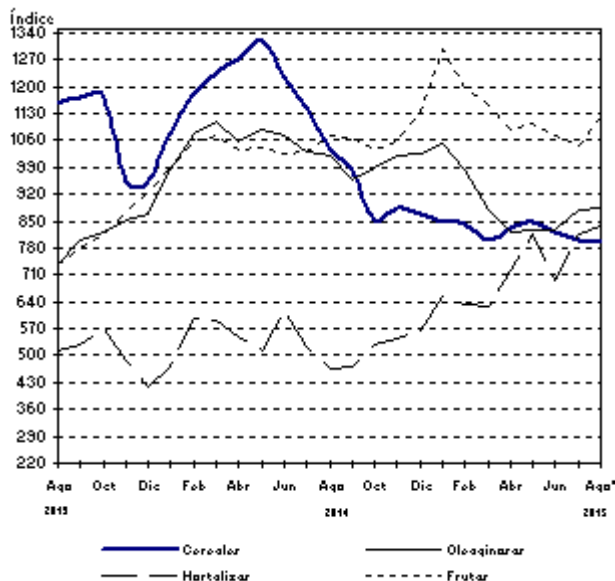
Evolución del Índice de Precios Internos Básicos al por Mayor



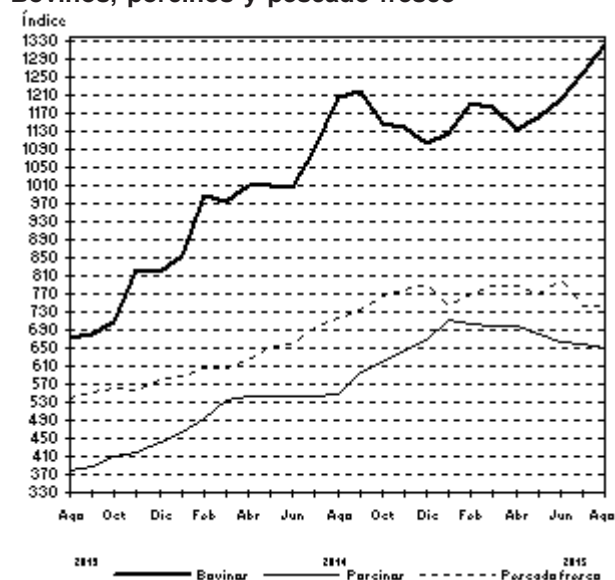
9. Índices de Precios de Productos Primarios del IPIB, variaciones porcentuales

Productos	Variación porcentual de Agosto 2015* al mes anterior
PRODUCTOS AGRÍCOLAS	1,3
Cereales	-0,4
Trigo	2,9
Maíz	0,3
Sorgo granífero	-8,5
Oleaginosas	0,7
Soja	0,9
Maní	-
Girasol	-
Lino	-
Hortalizas	2,2
Cebolla	3,0
Papa	11,4
Tomate redondo común	-12,2
Tomate perita	-16,8
Zanahoria	-
Zapallo	37,2
Pimiento	20,4
Lechuga capuchina	6,8
Lechuga criolla común	22,2
Acelga	-8,8
Remolacha	10,4
Frutas	6,6
Naranja para jugo Valencia	2,5
Naranja de ombligo Washington Navel	17,0
Limón Eureka	9,2
Manzana Red Delicious	8,6
Manzana Granny Smith	6,4
PRODUCTOS GANADEROS Y DE GRANJA	2,7
Ganado bovino y leche	2,9
Ganado bovino	5,2
Novillo	1,9
Novillito	1,8
Vaca	11,9
Vaquillona	4,2
Terneros	0,2
Leche	-0,5
Ganado Porcino y productos de granja	1,5
Ganado porcino	-1,6
Capones y hembras	-1,6
Chanchas	-1,1
Huevos	2,3
PESCADO FRESCO	-0,1
Abadejo	-
Anchoita	-
Caballa	-
Lenguado	-
Merluza	0,1
Corvina	-0,5
PETRÓLEO CRUDO Y GAS	0,9
Petróleo crudo	1,1
Gas	-1,1

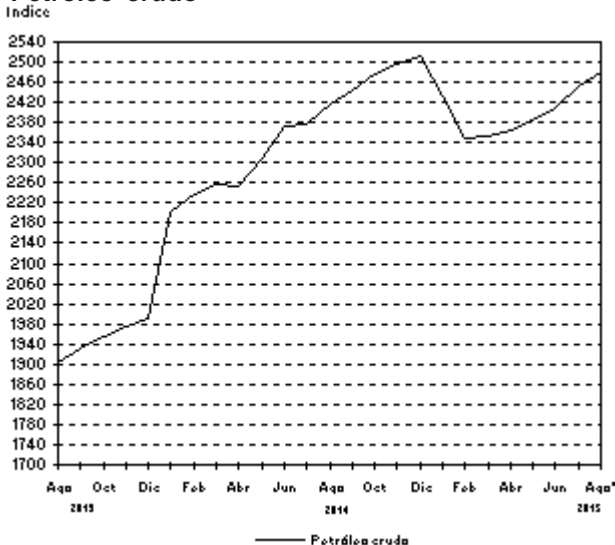
Productos agrícolas



Bovinos, porcinos y pescado fresco



Petróleo crudo



10. Evolución del Nivel general y principales aperturas del IPIB.
Variación porcentual mensual y acumulada respecto a diciembre del año anterior

Período	Nivel general	% acumulado		Nacional	% acumulado		Pri- ma- rios	% acumulado		Manufac- turas y energía eléctrica	% acumulado		Produc- tos importa- dos	% acumulado	
		%	%		%	%		%	%		%	%			
2001 Dic	96,24	-0,2	-5,7	96,84	-0,2	-5,9	89,10	0,2	-16,6	98,97	-0,2	-2,9	88,77	-1,0	-1,9
2002 Dic	218,17	0,5	126,7	213,82	0,6	120,8	270,81	1,5	203,9	198,13	0,2	100,2	271,84	-0,4	206,2
2003 Dic	219,51	1,8	0,6	218,06	1,7	2,0	275,05	4,1	1,6	202,36	0,9	2,1	237,49	2,6	-12,6
2004 Dic	236,37	0,8	7,7	234,91	0,8	7,7	277,66	0,6	0,9	223,14	0,8	10,3	254,38	1,2	7,1
2005 Dic	262,69	0,9	11,1	263,19	1,0	12,0	336,32	1,6	21,1	243,05	0,7	8,9	256,48	0,7	0,8
2006 Dic	282,37	0,4	7,5	282,78	0,4	7,4	357,72	0,5	6,4	262,14	0,4	7,9	277,41	0,2	8,2
2007 Dic	329,28	0,5	16,6	330,52	0,5	16,9	429,36	-1,6	20,0	303,30	1,4	15,7	313,98	0,5	13,2
2008 Dic	354,45	-0,4	7,6	354,24	-0,3	7,2	411,53	-0,6	-4,2	338,47	-0,3	11,6	356,99	-1,1	13,7
2009 Dic	395,13	1,4	11,5	398,39	1,6	12,5	508,90	2,9	23,7	367,96	1,1	8,7	354,84	-0,7	-0,6
2010 Dic	457,03	1,0	15,7	461,79	1,0	15,9	623,58	1,0	22,5	417,24	1,0	13,4	398,15	1,3	12,2
2011 Dic	510,03	0,6	11,6	516,23	0,6	11,8	689,24	-0,6	10,5	468,60	1,1	12,3	433,31	0,8	8,8
2012 Dic	582,85	1,1	14,3	591,52	1,1	14,6	803,64	1,3	16,6	533,11	1,0	13,8	475,75	0,7	9,8
2013 Dic	673,03	1,5	15,5	681,51	1,4	15,2	951,42	0,9	18,4	607,19	1,7	13,9	568,22	3,0	19,4
2014 Ago	818,94	1,4	21,7	829,45	1,4	21,7	1179,00	1,3	23,9	733,20	1,4	20,8	702,43	1,8	23,6
Set	829,54	1,2	23,3	839,03	1,2	23,1	1182,72	0,3	24,3	744,39	1,5	22,6	712,36	1,4	25,4
Oct	837,80	1,0	24,5	847,07	1,0	24,3	1178,79	-0,3	23,9	755,73	1,5	24,5	723,21	1,5	27,3
Nov	846,43	1,0	25,8	856,15	1,1	25,6	1195,46	1,4	25,7	762,71	0,9	25,6	726,41	0,4	27,8
Dic	853,06	0,8	26,7	863,42	0,8	26,7	1203,52	0,7	26,5	769,77	0,9	26,8	725,12	-0,2	27,6
2015 Ene	855,37	0,3	0,3	865,54	0,2	0,2	1200,81	-0,2	-0,2	773,23	0,4	0,4	729,61	0,6	0,6
Feb	856,35	0,1	0,4	866,00	0,1	0,3	1185,96	-1,2	-1,5	777,90	0,6	1,1	737,02	1,0	1,6
Mar	861,28	0,6	1,0	871,05	0,6	0,9	1169,42	-1,4	-2,8	788,89	1,4	2,5	740,53	0,5	2,1
Abr	866,46	0,6	1,6	876,72	0,7	1,5	1165,32	-0,4	-3,2	797,25	1,1	3,6	739,66	-0,1	2,0
May	879,62	1,5	3,1	890,41	1,6	3,1	1184,62	1,7	-1,6	809,39	1,5	5,1	746,16	0,9	2,9
Jun	889,39	1,1	4,3	899,99	1,1	4,2	1181,36	-0,3	-1,8	822,51	1,6	6,9	758,42	1,6	4,6
Jul	903,59	1,6	5,9	915,04	1,7	6,0	1210,80	2,5	0,6	833,60	1,3	8,3	762,14	0,5	5,1
Ago*	916,90	1,5	7,5	928,77	1,5	7,6	1229,97	1,6	2,2	845,84	1,5	9,9	770,14	1,0	6,2

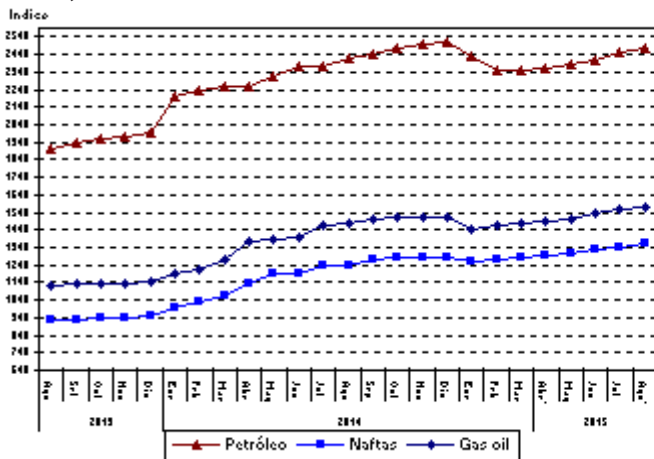
*Dato provisorio

11. Evolución de los índices de precios de bienes relacionados con sus insumos, IPIB base 1993=100

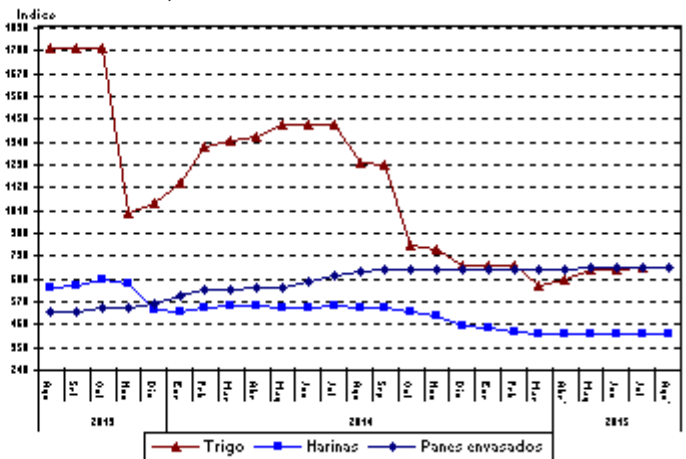
Estos gráficos permiten observar la evolución desde Agosto 2013 de distintos grupos de índices relacionados, que reflejan la variación de precios de productos que participan en distintas etapas de una misma cadena de producción.

Se puede observar que los índices de los insumos básicos de cada agrupación en general, presentan niveles superiores a los productos que los utilizan como consumo intermedio.

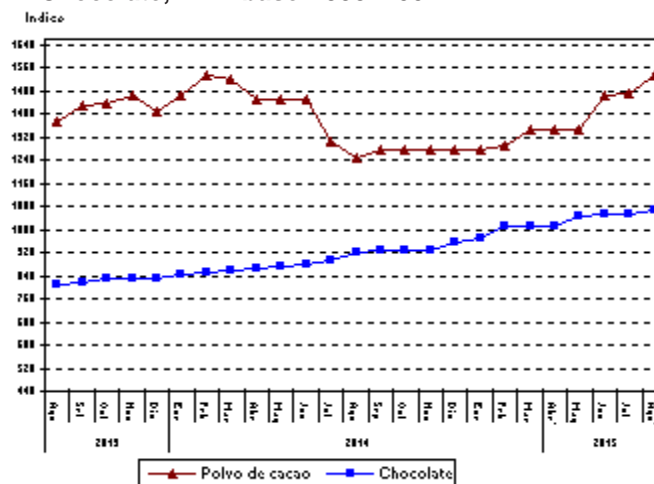
Evolución de los índices de Petróleo, Naftas y Gas oil, IPIB base 1993=100



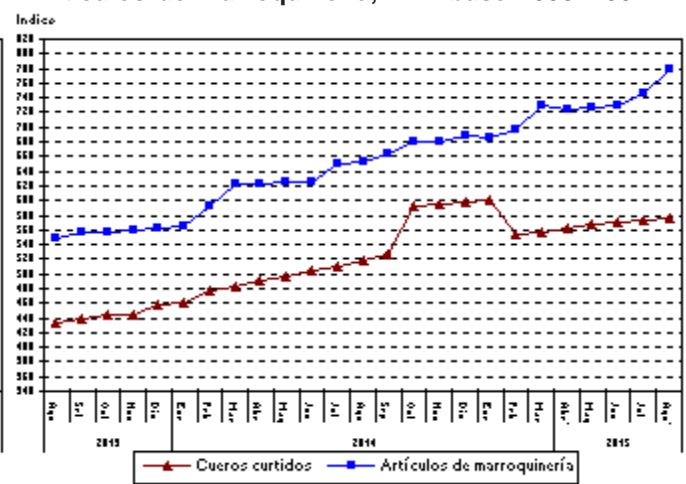
Evolución de los índices de Trigo, Harinas y Panes envasados, IPIB base 1993=100



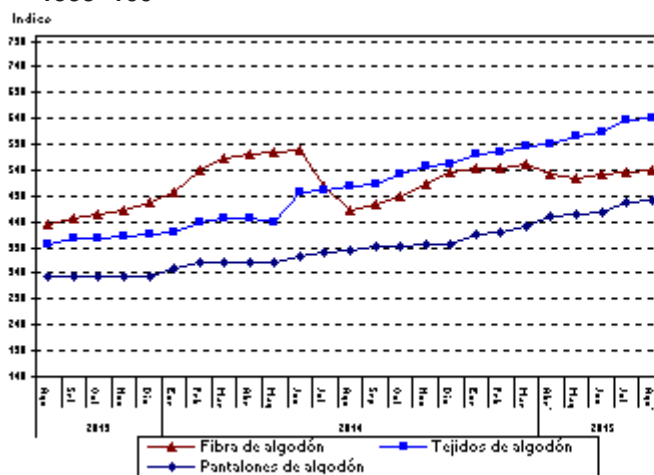
Evolución de los índices de Polvo de cacao y Chocolate, IPIB base 1993=100



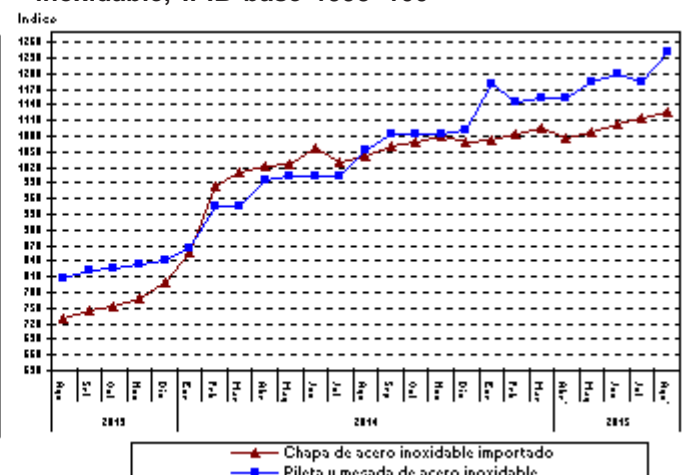
Evolución de los índices de Cueros curtidos y Artículos de marroquinería, IPIB base 1993=100



Evolución de los índices de Fibra algodón, Tejidos de algodón y Pantalones de algodón, IPIB base 1993=100



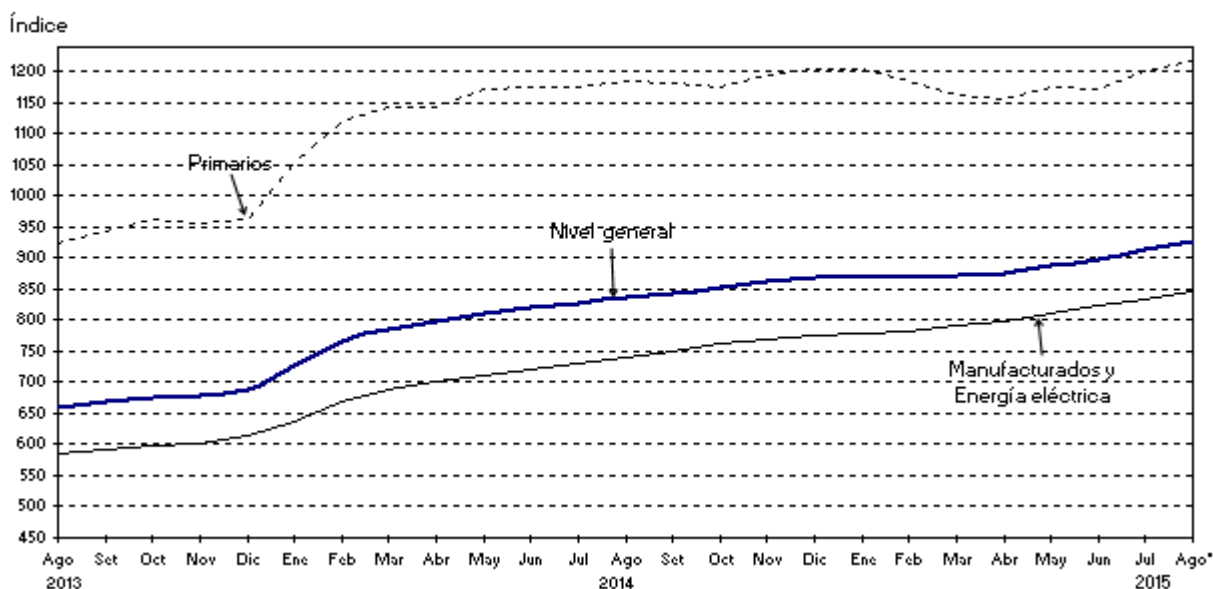
Evolución de los índices de Chapa de acero inoxidable (imp) y Pileta y mesada de acero inoxidable, IPIB base 1993=100



12. Índice de Precios Básicos del Productor (IPP)

Nivel general y divisiones	Índice		Variación % de Agosto 2015* respecto a		
	Agosto 2015*	Julio 2015	Mes anterior	Diciembre 2014	Agosto 2014
NIVEL GENERAL	926,33	913,75	1,4	6,7	10,6
Primarios	1218,24	1199,78	1,5	1,2	2,9
Agropecuarios	938,81	919,84	2,1	2,6	--
Pesqueros	745,08	745,69	-0,1	-6,2	3,8
Petróleo crudo y gas	2155,12	2136,44	0,9	-1,1	5,9
Productos minerales no metalíferos	1112,63	1087,69	2,3	16,3	23,9
Manufacturados y Energía eléctrica	845,53	834,59	1,3	9,0	14,1
Productos manufacturados	858,06	846,87	1,3	9,1	14,2
Alimentos y bebidas	664,75	660,23	0,7	5,5	8,0
Tabaco	1207,68	1207,68	-	23,1	50,6
Productos textiles	666,74	650,20	2,5	15,9	23,9
Prendas de materiales textiles	467,22	463,29	0,8	18,6	23,6
Cuero, artículos de marroquinería y calzado	464,71	461,88	0,6	2,0	12,8
Madera y productos de madera excepto muebles	1112,93	1086,82	2,4	14,4	21,3
Papel y productos de papel	1403,72	1371,33	2,4	18,0	31,4
Impresiones y reproducción de grabaciones	689,82	678,87	1,6	20,2	31,1
Productos refinados del petróleo	1512,11	1491,27	1,4	3,1	6,4
Sustancias y productos químicos	909,01	897,78	1,3	6,3	9,9
Productos de caucho y plástico	932,19	917,17	1,6	9,1	14,4
Productos de minerales no metálicos	945,72	922,56	2,5	15,6	24,3
Productos metálicos básicos	1146,31	1135,57	0,9	9,6	12,2
Productos metálicos excepto máquinas y equipos	1182,78	1164,07	1,6	11,4	16,2
Máquinas y equipos	996,11	967,82	2,9	13,3	18,7
Máquinas y aparatos eléctricos	966,92	963,62	0,3	4,8	7,4
Equipos y aparatos de radio y televisión	106,19	106,18	--	0,7	1,3
Equipos para medicina e instrum. de medición	544,51	537,40	1,3	8,9	13,7
Vehículos automotores, carrocerías y repuestos	843,90	834,49	1,1	11,8	19,4
Otros medios de transporte	336,57	338,13	-0,5	8,5	11,0
Muebles y otros productos industriales	769,61	759,14	1,4	12,4	18,3
Energía eléctrica	278,03	278,03	-	3,3	2,0

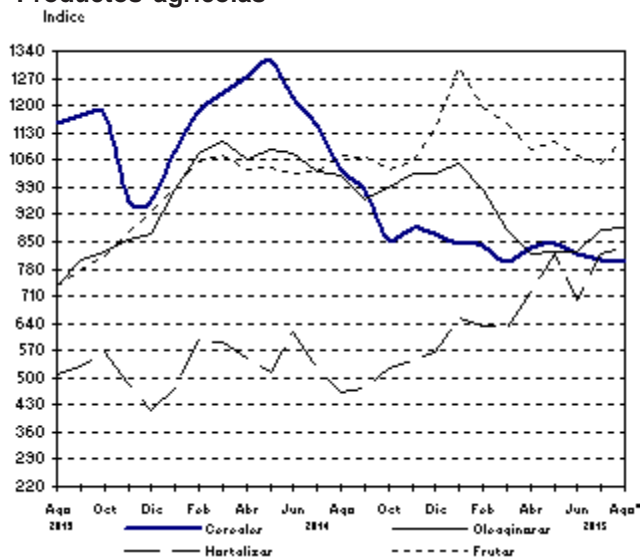
Evolución del Índice de Precios Básicos del Productor



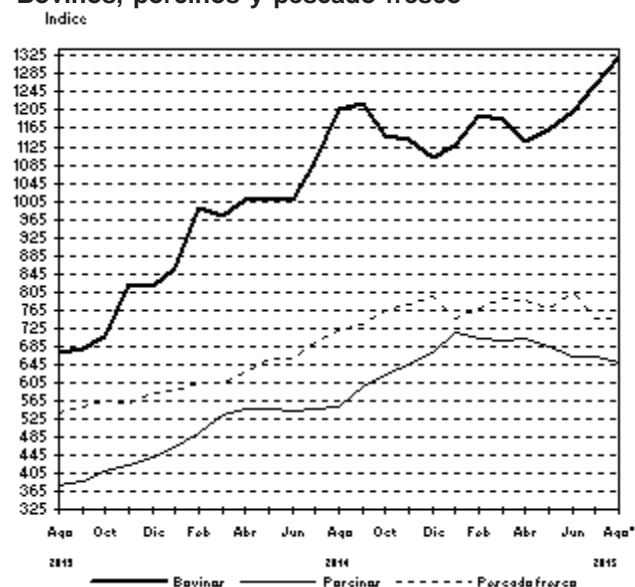
13. Índices de Precios de Productos Primarios del IPP. Variaciones porcentuales

Productos	Variación porcentual de Agosto 2015* al mes anterior
PRODUCTOS AGRÍCOLAS	1,4
Cereales	-0,4
Trigo	2,9
Maíz	0,3
Sorgo granífero	-8,5
Oleaginosas	0,7
Soja	0,9
Maní	-
Girasol	-
Lino	-
Hortalizas	2,2
Cebolla	3,0
Papa	11,4
Tomate redondo común	-12,2
Tomate perita	-16,8
Zanahoria	-
Zapallo	37,2
Pimiento	20,4
Lechuga capuchina	6,8
Lechuga criolla común	22,2
Acelga	-8,8
Remolacha	10,4
Frutas	6,6
Naranja para jugo Valencia	2,5
Naranja de ombligo Washington Navel	17,0
Limón Eureka	9,2
Manzana Red Delicious	8,6
Manzana Granny Smith	6,4
PRODUCTOS GANADEROS Y DE GRANJA	2,7
Ganado bovino y leche	2,9
Ganado bovino	5,2
Novillo	1,9
Novillito	1,8
Vaca	11,9
Vaquillona	4,2
Terneros	0,2
Leche	-0,5
Ganado Porcino y productos de granja	1,5
Ganado porcino	-1,6
Capones y hembras	-1,6
Chanchas	-1,1
Huevos	2,3
PESCADO FRESCO	-0,1
Abadejo	-
Anchoita	-
Caballa	-
Lenguado	-
Merluza	0,1
Corvina	-0,5
PETRÓLEO CRUDO Y GAS	0,9
Petróleo crudo	1,1
Gas	-1,1

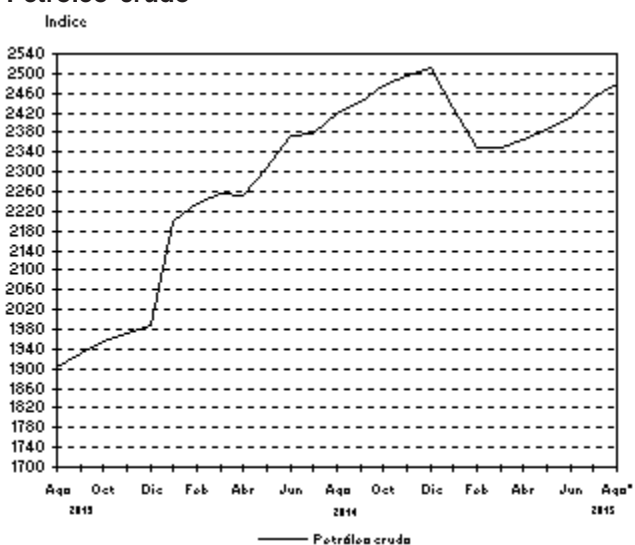
Productos agrícolas



Bovinos, porcinos y pescado fresco



Petróleo crudo

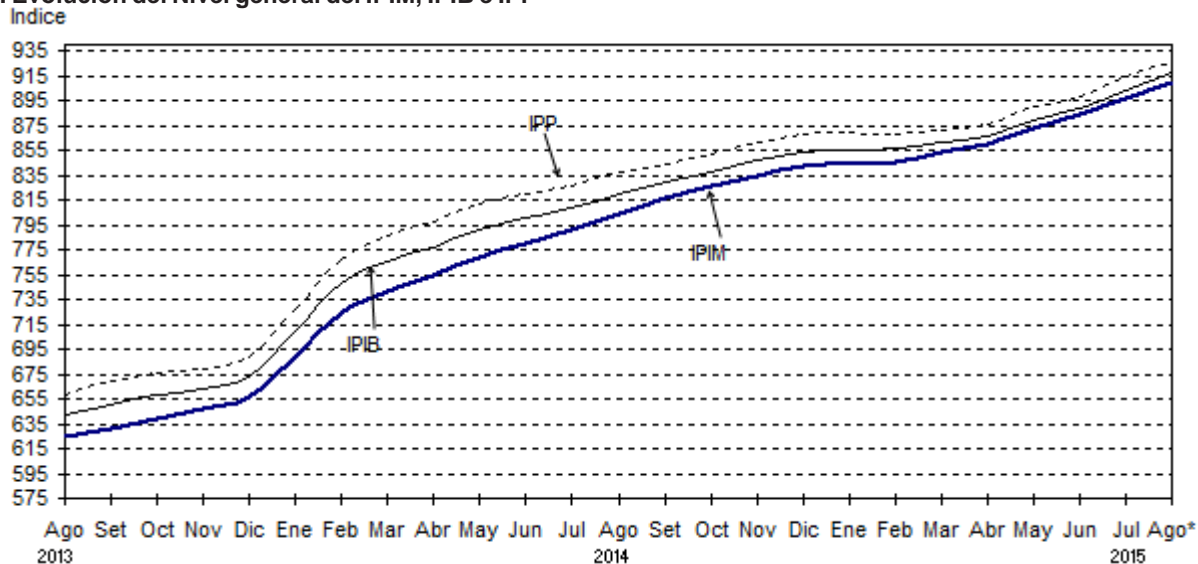


14. Evolución del Nivel general y principales aperturas del IPP. Variación porcentual mensual y acumulada respecto a diciembre del año anterior

Período	Nivel general	%	% acumulado	Primarios	%	% acumulado	Manu- facturas y energía eléctrica	%	% acumulado
2001 Dic	96,81	-0,2	-5,6	89,06	0,4	-16,1	98,95	-0,3	-2,6
2002 Dic	217,73	0,4	124,9	272,99	1,3	206,5	202,44	0,1	104,6
2003 Dic	221,93	1,9	1,9	277,05	4,4	1,5	206,68	1,0	2,1
2004 Dic	236,89	1,0	6,7	275,73	0,6	-0,5	226,14	1,1	9,4
2005 Dic	264,28	1,1	11,6	332,14	1,8	20,5	245,49	0,8	8,6
2006 Dic	285,66	0,5	8,1	359,01	0,7	8,1	265,35	0,5	8,1
2007 Dic	335,90	0,6	17,6	430,71	-1,5	20,0	309,66	1,5	16,7
2008 Dic	355,09	-0,5	5,7	406,93	-0,7	-5,5	340,74	-0,4	10,0
2009 Dic	401,75	1,5	13,1	509,66	2,7	25,2	371,88	1,1	9,1
2010 Dic	466,17	1,1	16,0	626,83	1,2	23,0	421,70	1,0	13,4
2011 Dic	517,92	0,5	11,1	689,76	-0,6	10,0	470,36	0,9	11,5
2012 Dic	599,13	1,2	15,7	813,94	1,4	18,0	539,67	1,1	14,7
2013 Dic	689,46	1,5	15,1	963,89	0,9	18,4	613,50	1,8	13,7
2014 Oct	851,52	0,8	23,5	1177,03	-0,5	22,1	761,42	1,4	24,1
Nov	861,20	1,1	24,9	1195,41	1,6	24,0	768,69	1,0	25,3
Dic	868,37	0,8	25,9	1204,21	0,7	24,9	775,42	0,9	26,4
2015 Ene	869,93	0,2	0,2	1203,10	-0,1	-0,1	777,71	0,3	0,3
Feb	868,71	-0,1	0,0	1183,76	-1,6	-1,7	781,50	0,5	0,8
Mar	871,26	0,3	0,3	1162,52	-1,8	-3,5	790,64	1,2	2,0
Abr	875,89	0,5	0,9	1157,01	-0,5	-3,9	798,08	0,9	2,9
May	889,73	1,6	2,5	1175,82	1,6	-2,4	810,54	1,6	4,5
Jun	898,95	1,0	3,5	1171,24	-0,4	-2,7	823,58	1,6	6,2
Jul	913,75	1,6	5,2	1199,78	2,4	-0,4	834,59	1,3	7,6
Ago*	926,33	1,4	6,7	1218,24	1,5	1,2	845,53	1,3	9,0

* Dato provisorio

15. Evolución del Nivel general del IPIM, IPIB e IPP



Síntesis metodológica

Las ponderaciones del sector primario son valores brutos de producción netos de impuestos, estimados por las Cuentas Nacionales; las del sector manufacturero son valores de producción provenientes del Censo Nacional Económico de 1994 (que suministró datos de 1993); la energía eléctrica está ponderada con la facturación de las empresas distribuidoras; y las del sector de productos importados se calcularon a partir del valor CIF (costo, seguro y flete) de las importaciones realizadas durante 1993. Las ponderaciones de cada índice son consistentes con la cobertura y el tratamiento impositivo de cada uno de ellos. Para el cálculo se utiliza una fórmula de ponderaciones fijas referidas al año base, del tipo Laspeyres.

Los precios observados corresponden al día 15 de cada mes, salvo excepciones, ya que en algunos sectores se trata de promedios mensuales (de precios diarios o de varios precios durante el mes) o de precios de la semana que incluyen el día 15. Para más información consultar la metodología.

Estructura de ponderaciones de los índices de precios mayoristas, base 1993

	IPIM	IPIB	IPP
Nivel General	100,00	100,00	100,00
Índice de Productos Nacionales	92,71	92,52	100,00
Productos Primarios	19,36	19,98	21,68
Productos agropecuarios	13,55	13,98	15,41
Productos pesqueros	0,68	0,70	0,68
Productos de minas y canteras	5,13	5,30	5,59
Productos Manufacturados y Energía eléctrica	73,35	72,54	78,32
Productos manufacturados	71,49	70,78	76,63
Energía eléctrica	1,86	1,76	1,69
Índice de Productos Importados	7,29	7,48	///