



Buenos Aires, 15 de Octubre de 2015

Sistema de Índices de Precios Mayoristas, Base 1993=100 Setiembre de 2015

Índices	Índice		Variación % de Setiembre 2015* respecto a		
	Setiembre 2015*	Agosto 2015	Mes anterior	Diciembre 2014	Setiembre 2014
Índice de Precios Internos al por Mayor (IPIM)	922,10	909,85	1,3	9,6	13,0

El Índice de Precios Internos al por Mayor (IPIM) tiene por objeto medir la evolución promedio de los precios de los productos de origen nacional e importado ofrecidos en el mercado interno. Así, tal como señala la metodología, el IPIM es similar al anterior Índice de Precios Mayoristas (base 1981=100).

Durante el mes de Setiembre el "Nivel General" del IPIM subió 1,3%. Los "Productos Nacionales" subieron 1,4% como consecuencia de las subas de 1,6% en los "Productos Manufacturados y Energía Eléctrica" y de 0,8% en los "Productos Primarios".

Los "Productos Agropecuarios" subieron 1,1%, como consecuencia de las subas de 3,3% en los "Productos Agrícolas" y de 0,3% en los "Productos Ganaderos".

En los "Productos Manufacturados y Energía Eléctrica", se destacan las subas en "Tabaco" (8,9%), en "Madera y productos de la madera excepto muebles" (3,8%) y en "Otros medios de transportes" (3,6%). La "Energía Eléctrica" se mantuvo sin cambios.

Los "Productos Importados" subieron 0,4%. Dentro de este capítulo, se destacan las subas de 1,0% en "Productos Manufacturados" y de 3,1% en "Productos minerales no metálicos", mientras que "Productos Agropecuarios y de la silvicultura" bajaron 11,8%.

Las fechas de difusión de los próximos informes de prensa se encuentran disponibles en internet:

<http://www.indec.gov.ar/calendario-difusion.asp>

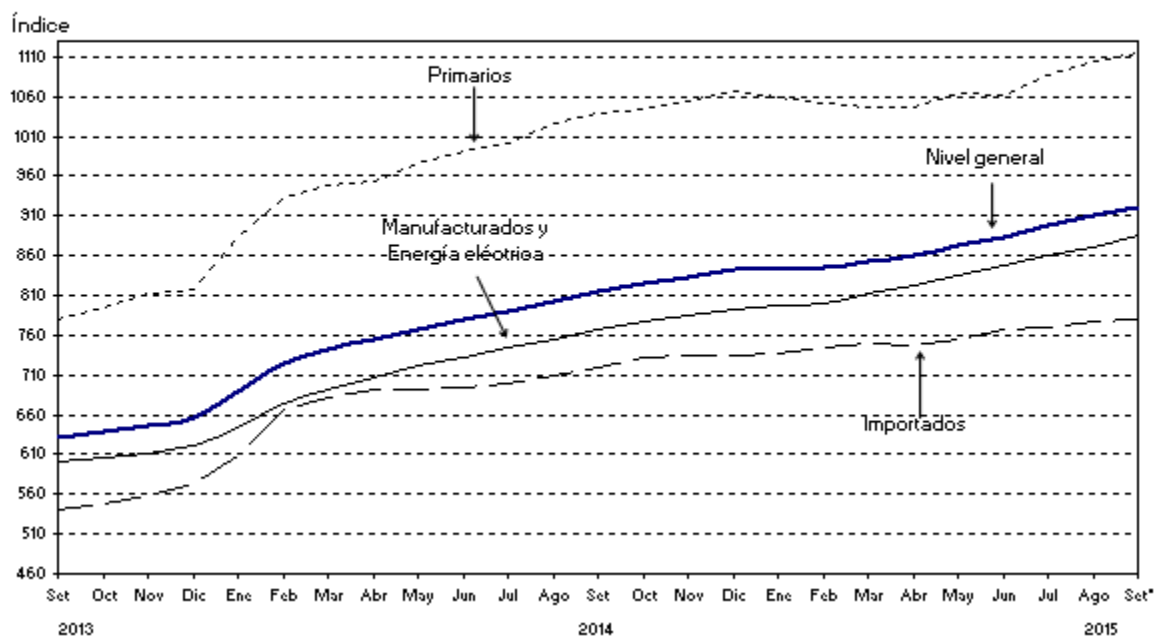
Signos convencionales:

- * Dato provisorio
- Dato ínfimo, menos de la mitad del último dígito mostrado
- ... Dato no disponible a la fecha de presentación de los resultados
- e Dato estimado

1. Índice de Precios Internos al por Mayor (IPIM)

Nivel general y divisiones	Índice		Variación % de Setiembre 2015* respecto a		
	Setiembre 2015*	Agosto 2015	Mes anterior	Diciembre 2014	Setiembre 2014
NIVEL GENERAL	922,10	909,85	1,3	9,6	13,0
PRODUCTOS NACIONALES	933,22	920,23	1,4	9,8	13,3
Primarios	1.113,84	1.104,51	0,8	4,5	7,3
Agropecuarios	757,25	749,14	1,1	9,7	9,2
Pesqueros	788,44	764,20	3,2	-3,2	4,9
Petróleo crudo y gas	2.220,50	2.210,37	0,5	-0,6	4,5
Productos minerales no metalíferos	1.155,06	1.140,93	1,2	17,8	23,4
Manufacturados y Energía eléctrica	885,53	871,58	1,6	11,6	15,5
Productos manufacturados	901,61	887,30	1,6	11,7	15,6
Alimentos y bebidas	675,00	667,50	1,1	9,1	12,1
Tabaco	1.237,45	1.135,86	8,9	32,8	43,4
Productos textiles	700,88	686,50	2,1	18,4	26,1
Prendas de materiales textiles	486,80	479,10	1,6	20,5	23,8
Cuero, artículos de marroquinería y calzado	439,17	428,77	2,4	7,8	15,2
Madera y productos de madera excepto muebles	1.186,72	1.143,49	3,8	18,8	24,0
Papel y productos de papel	1.465,35	1.446,41	1,3	19,7	31,6
Impresiones y reproducción de grabaciones	730,15	712,79	2,4	22,5	33,2
Productos refinados del petróleo	1.461,18	1.455,81	0,4	4,1	5,1
Sustancias y productos químicos	910,71	900,41	1,1	7,7	10,1
Productos de caucho y plástico	957,70	942,99	1,6	10,8	14,6
Productos de minerales no metálicos	990,18	977,72	1,3	17,1	22,5
Productos metálicos básicos	1.173,48	1.154,79	1,6	12,1	13,3
Productos metálicos excepto máquinas y equipos	1.245,78	1.215,63	2,5	14,1	17,6
Máquinas y equipos	1.037,67	1.019,50	1,8	15,3	19,7
Máquinas y aparatos eléctricos	1.016,31	1.007,03	0,9	5,4	6,9
Equipos y aparatos de radio y televisión	121,29	120,61	0,6	1,3	1,6
Equipos para medicina e instrum. de medición	542,05	535,49	1,2	10,2	13,9
Vehículos automotores, carrocerías y repuestos	870,88	861,48	1,1	13,0	18,7
Otros medios de transporte	357,61	345,13	3,6	12,4	14,8
Muebles y otros productos industriales	814,80	800,58	1,8	14,6	18,4
Energía eléctrica	265,43	265,43	-	-1,0	-0,1
PRODUCTOS IMPORTADOS	780,65	777,83	0,4	6,4	8,4

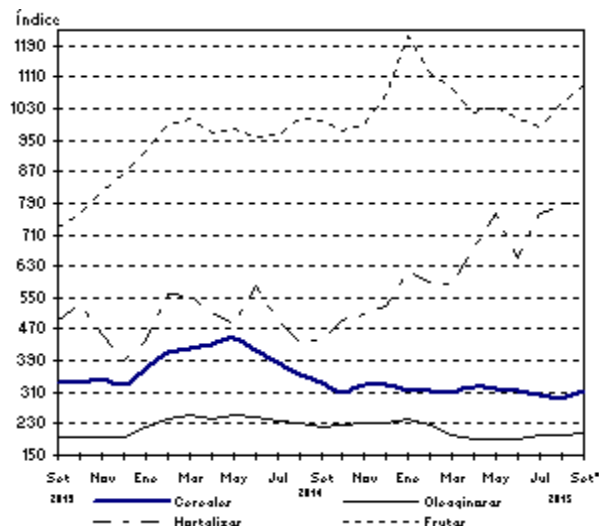
Evolución del Índice de Precios Internos al por Mayor



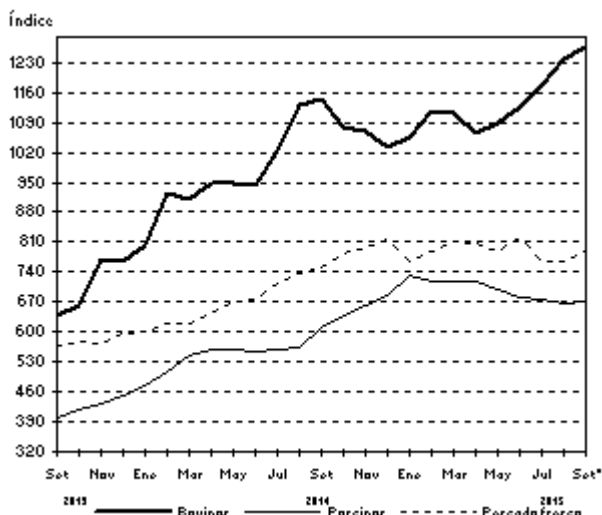
2. Índices de Precios de Productos Primarios del IPIM. Variaciones porcentuales

Productos	Variación porcentual de Setiembre 2015* al mes anterior
PRODUCTOS AGRÍCOLAS	3,3
Cereales	5,6
Trigo	0,1
Maíz	1,7
Sorgo granífero	12,1
Oleaginosas	0,8
Soja	1,0
Maní	-
Girasol	-
Lino	-
Hortalizas	2,6
Cebolla	-13,2
Papa	-10,9
Tomate redondo común	42,6
Tomate perita	53,4
Zanahoria	-7,3
Zapallo	36,7
Pimiento	3,2
Lechuga capuchina	-8,7
Lechuga criolla común	-38,3
Acelga	-18,9
Remolacha	-7,6
Frutas	4,3
Naranja para jugo Valencia	-0,8
Naranja de ombligo Whashington Navel	21,5
Limón Eureka	13,4
Manzana Red Delicious	4,8
Manzana Granny Smith	4,2
PRODUCTOS GANADEROS Y DE GRANJA	0,3
Ganado bovino y leche	0,2
Ganado bovino	2,1
Novillo	0,2
Novillito	1,1
Vaca	4,0
Vaquillona	1,2
Terneros	1,4
Leche	-2,5
Ganado Porcino y productos de granja	1,0
Ganado porcino	1,0
Capones y hembras	0,4
Chanchas	6,7
Huevos	1,0
PESCADO FRESCO	3,2
Abadejo	-
Anchoita	-
Caballa	5,3
Lenguado	0,6
Merluza	1,6
Corvina	11,8
PETRÓLEO CRUDO Y GAS	0,5
Petróleo crudo	-0,1
Gas	5,3

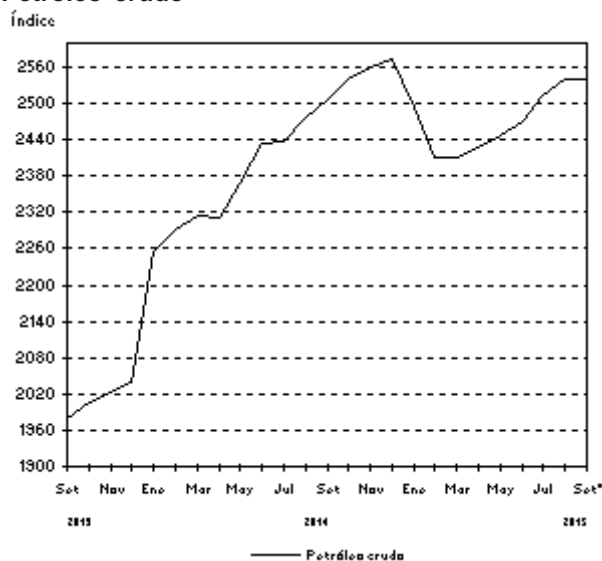
Productos agrícolas



Bovinos, porcinos y pescado fresco



Petróleo crudo



3. Principales variaciones observadas en el Índice de precios Internos al por Mayor (IPIM)

Mayores aumentos

Setiembre 2015*/Agosto 2015	%
Productos nacionales	
Tabacos	8,9
Generadores de vapor	7,7
Motores a explosión excepto para automotores	6,9
Otros productos de caucho	5,7
Productos importados	
Bebidas alcohólicas destiladas	7,5
Productos minerales para la fabricación de abonos y sustancias químicas	3,1
Hierro y acero en formas básicas	2,6
Grabaciones y reproducciones	2,0

Setiembre 2015*/Diciembre 2014

Setiembre 2015*/Diciembre 2014	%
Productos nacionales	
Hortalizas y legumbres	51,3
Diarios y revistas	35,8
Tabacos	32,8
Productos de cerámica refractaria	30,4
Productos importados	
Bebidas alcohólicas destiladas	27,0
Máquinas de uso especial en la industria manufacturera y sus accesorios	21,3
Maderas aserradas	21,0
Productos farmacéuticos y veterinarios	18,3

Setiembre 2015*/Setiembre 2014

Setiembre 2015*/Setiembre 2014	%
Productos nacionales	
Hortalizas y legumbres	82,1
Diarios y revistas	46,2
Otros artículos de papel y cartón	45,2
Tabacos	43,4
Productos importados	
Maderas aserradas	34,7
Bebidas alcohólicas destiladas	29,4
Máquinas de uso especial en la industria manufacturera y sus accesorios	23,3
Productos farmacéuticos y veterinarios	23,0

Bajas y menores aumentos

Setiembre 2015*/Agosto 2015	%
Productos nacionales	
Sustancias químicas básicas	-2,8
Azúcar	-0,4
Abonos y fertilizantes	-0,4
Productos lácteos	-0,2
Productos importados	
Frutas y cafés	-13,5
Cauchos naturales	-11,1
Gomas naturales y otros productos de la silvicultura	-0,9
Aparatos de grabación y reproducción de sonidos	--

Setiembre 2015*/Diciembre 2014

Setiembre 2015*/Diciembre 2014	%
Productos nacionales	
Aceites y grasas vegetales	-8,5
Cereales y oleaginosas	-8,5
Conductores eléctricos	-5,2
Productos pesqueros	-3,2
Productos importados	
Cauchos naturales	-9,5
Alimentos diversos	-7,3
Productos minerales para la fabricación de abonos y sustancias químicas	-4,2
Minerales no ferrosos en formas básicas	-3,3

Setiembre 2015*/Setiembre 2014

Setiembre 2015*/Setiembre 2014	%
Productos nacionales	
Harinas	-8,7
Cereales y oleaginosas	-7,2
Sustancias químicas básicas	-7,1
Aceites y grasas vegetales	-6,2
Productos importados	
Cauchos naturales	-22,4
Gomas naturales y otros productos de la silvicultura	-2,5
Frutas y cafés	-2,1
Minerales no ferrosos en formas básicas	-1,7

4. Incidencia sectorial en la variación del Nivel general del IPIM

Nivel general y divisiones	Setiembre 2015* Incidencia
NIVEL GENERAL	1,3
PRODUCTOS NACIONALES	1,32
Primarios	0,20
Agropecuarios	0,12
Pesqueros	0,02
Petróleo crudo y gas	0,05
Productos minerales no metalíferos	0,01
Manufacturados y Energía eléctrica	1,13
Productos manufacturados	1,13
Alimentos y bebidas	0,16
Tabaco	0,26
Productos textiles	0,05
Prendas de materiales textiles	0,02
Cuero, artículos de marroquinería y calzado	0,01
Madera y productos de madera excepto muebles	0,03
Papel y productos de papel	0,04
Impresiones y reproducción de grabaciones	0,04
Productos refinados del petróleo	0,04
Sustancias y productos químicos	0,09
Productos de caucho y plástico	0,04
Productos de minerales no metálicos	0,03
Productos metálicos básicos	0,05
Productos metálicos excepto máquinas y equipos	0,09
Máquinas y equipos	0,07
Máquinas y aparatos eléctricos	0,02
Equipos y aparatos de radio y televisión	--
Equipos para medicina e instrum. de medición	--
Vehículos automotores, carrocerías y repuestos	0,07
Otros medios de transporte	--
Muebles y otros productos industriales	0,02
Energía eléctrica	-
PRODUCTOS IMPORTADOS	0,02

Nota: La incidencia mide la participación que ha tenido cada apertura, en la variación del Nivel general del IPIM respecto al mes anterior. Los totales por suma pueden no coincidir por redondeos en las cifras parciales.

5. Principales incidencias de agregados de productos en la variación del Nivel general del IPIM

Agregados de productos ordenados por sus incidencias	Setiembre 2015* Incidencia
Incidencias positivas	
Tabacos	0,26
Automotores y sus motores	0,07
Pretróleo crudo y gas	0,05
Productos metálicos para uso estructural	0,05
Productos cárnicos	0,05
Productos farmacéuticos y veterinarios	0,04
Productos de panadería	0,04
Fibras, hilados y tejidos textiles	0,04
Cereales y oleaginosas	0,04
Productos refinados de petróleo	0,04
Diarios y revistas	0,04
Otros artículos de papel y cartón	0,03
Hortalizas y legumbres	0,03
Hierros y aceros en formas básicas	0,03
Aparatos de uso doméstico	0,03
Jabones y detergentes	0,03
Sustancias plásticas y elastómeros	0,03
Otros productos metálicos	0,02
Frutas	0,02
Otros productos químicos	0,02
Incidencias negativas	
Sustancias químicas básicas	-0,03
Frutas y cafés (Importado)	-0,03
Cauchos naturales (Importado)	-0,01
Productos lácteos	-0,01
Azúcar	--
Gomas naturales y otros productos de la silvicultura (Importado)	--
Carrocerías y remolques	--
Aparatos de grabación y reproducción de sonidos	--

Nota: La incidencia mide la participación que ha tenido cada apertura, en la variación del Nivel general del IPIM

6. Principales variaciones de productos nacionales seleccionados (IPIM)

Productos (IPIM)	Variación porcentual de Setiembre 2015* al mes anterior
Tomate	47,6
Zapallo	36,7
Sorgo granífero	12,1
Adhesivos de uso escolar	11,2
Hortalizas de hoja	-22,2
Cebolla	-13,2
Papa	-10,9
Aromáticos y olefinas	-7,8

7. Evolución del Nivel general y principales aperturas del IPIM. Variación porcentual mensual y acumulada respecto a diciembre del año anterior

Período	Nivel general	%	% acumulado	Nacio-nal	%	% acumulado	Prima-rios	%	% acumulado	Manu-facturas y energía eléctrica	%	% acumulado	Pro-ductos impor-tados	%	% acumulado
2001 Dic	100,22	-0,2	-5,3	101,09	-5,4	-5,4	89,68	0,3	-16,6	104,11	-0,2	-2,5	89,14	-1,0	-3,5
2002 Dic	218,44	-0,4	118,0	214,27	-0,3	112,0	268,72	0,6	199,6	199,90	-0,7	92,0	271,46	-1,2	204,5
2003 Dic	222,71	1,7	2,0	221,30	1,7	3,3	272,58	4,2	1,4	207,77	0,8	3,9	240,56	2,6	-11,4
2004 Dic	240,23	0,9	7,9	238,86	0,8	7,9	276,33	0,6	1,4	228,96	0,9	10,2	257,74	1,2	7,1
2005 Dic	265,86	0,9	10,7	266,37	0,9	11,5	335,41	1,7	21,4	248,14	0,7	8,4	259,43	0,7	0,7
2006 Dic	284,85	0,4	7,1	285,18	0,4	7,1	355,73	0,5	6,1	266,55	0,4	7,4	280,69	0,3	8,2
2007 Dic	326,32	0,6	14,6	326,98	0,6	14,7	401,71	-1,4	12,9	307,25	1,4	15,3	317,87	0,5	13,2
2008 Dic	355,10	-0,3	8,8	354,58	-0,2	8,4	401,27	-0,1	-0,1	342,25	-0,2	11,4	361,81	-1,1	13,8
2009 Dic	391,56	1,3	10,3	394,10	1,4	11,1	467,44	2,5	16,5	374,74	1,0	9,5	359,27	-0,7	-0,7
2010 Dic	448,57	0,9	14,6	452,16	0,9	14,7	552,02	0,6	18,1	425,79	1,0	13,6	402,94	1,3	12,2
2011 Dic	505,42	0,9	12,7	510,70	0,9	12,9	628,24	0,5	13,8	479,67	1,1	12,7	438,15	0,7	8,7
2012 Dic	571,77	1,0	13,1	578,92	1,0	13,4	704,37	1,1	12,1	545,80	0,9	13,8	480,84	0,8	9,7
2013 Dic	656,17	1,5	14,8	662,59	1,4	14,5	817,87	0,6	16,1	621,60	1,7	13,9	574,48	3,0	19,5
2014 Set	816,18	1,6	24,4	823,71	1,6	24,3	1038,54	1,2	27,0	766,99	1,8	23,4	720,40	1,4	25,4
Oct	826,18	1,2	25,9	833,60	1,2	25,8	1043,21	0,4	27,6	778,27	1,5	25,2	731,78	1,6	27,4
Nov	833,72	0,9	27,1	841,47	0,9	27,0	1055,41	1,2	29,0	784,99	0,9	26,3	735,07	0,4	28,0
Dic	841,66	1,0	28,3	850,13	1,0	28,3	1065,82	1,0	30,3	793,19	1,0	27,6	733,81	-0,2	27,7
2015 Ene	843,35	0,2	0,2	851,60	0,2	0,2	1060,53	-0,5	-0,5	796,45	0,4	0,4	738,27	0,6	0,6
Feb	845,45	0,2	0,5	853,29	0,2	0,4	1051,00	-0,9	-1,4	801,10	0,6	1,0	745,66	1,0	1,6
Mar	853,74	1,0	1,4	861,95	1,0	1,4	1047,18	-0,4	-1,7	813,06	1,5	2,5	749,28	0,5	2,1
Abr	860,10	0,7	2,2	868,94	0,8	2,2	1046,88	--	-1,8	821,97	1,1	3,6	747,60	-0,2	1,9
May	872,85	1,5	3,7	882,17	1,5	3,8	1063,81	1,6	-0,2	834,22	1,5	5,2	754,21	0,9	2,8
Jun	884,33	1,3	5,1	893,59	1,3	5,1	1062,65	-0,1	-0,3	848,97	1,8	7,0	766,43	1,6	4,4
Jul	897,04	1,4	6,6	907,03	1,5	6,7	1087,22	2,3	2,0	859,46	1,2	8,4	770,02	0,5	4,9
Ago	909,85	1,4	8,1	920,23	1,5	8,2	1104,51	1,6	3,6	871,58	1,4	9,9	777,83	1,0	6,0
Set*	922,10	1,3	9,6	933,22	1,4	9,8	1113,84	0,8	4,5	885,53	1,6	11,6	780,65	0,4	6,4

*Dato provisorio

Sistema de Índices de precios mayoristas, base 1993=100

Setiembre 2015

Índices	Índice		Variación % de Setiembre 2015* respecto a		
	Setiembre 2015*	Agosto 2015	Mes anterior	Diciembre 2014	Setiembre 2014
Índice de Precios Internos Básicos al por Mayor (IPIB)	928,33	916,72	1,3	8,8	11,9
Índice de Precios Básicos del Productor (IPP)	938,38	926,17	1,3	8,1	11,1

El Índice de Precios Internos Básicos al por Mayor (IPIB) así como el Índice de Precios Básicos del Productor (IPP) permiten desdoblarse el movimiento de los precios en aquellos provenientes de modificaciones en las políticas económicas (impuestos, subsidios) de aquellos que resultan decisiones puramente de mercado.

En los casos de bienes transables internacionalmente, el IPIB y el IPP muestran las modificaciones respecto de los términos del intercambio de la producción local.

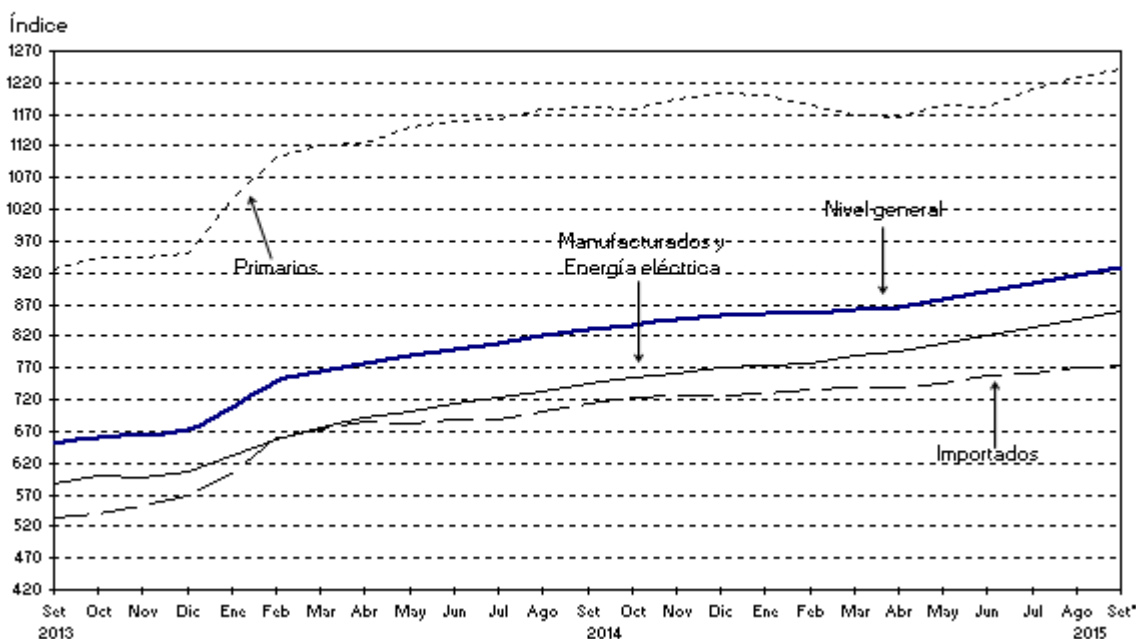
Durante el mes de Setiembre el "Nivel General" del IPIB subió 1,3%. Los "Productos Nacionales" subieron 1,3%, debido a las subas de 1,5% en los "Productos Manufacturados y Energía Eléctrica" y de 0,9% en los "Productos Primarios".

Durante el mes de Setiembre el "Nivel General" del IPP subió 1,3%, debido a las subas de 1,5% en los "Productos Manufacturados y Energía Eléctrica" y de 1,0% en los "Productos Primarios".

8. Índice de Precios Internos Básicos al por Mayor (IPIB)

Nivel general y divisiones	Índice		Variación % de Setiembre 2015* respecto a		
	Setiembre 2015*	Agosto 2015	Mes anterior	Diciembre 2014	Setiembre 2014
NIVEL GENERAL	928,33	916,72	1,3	8,8	11,9
PRODUCTOS NACIONALES	940,93	928,59	1,3	9,0	12,1
Primarios	1.240,98	1.229,97	0,9	3,1	4,9
Agropecuarios	959,77	949,14	1,1	5,7	4,4
Pesqueros	768,74	745,08	3,2	-3,2	4,9
Petróleo crudo y gas	2.164,98	2.155,12	0,5	-0,6	4,5
Productos minerales no metalíferos	1.126,40	1.112,63	1,2	17,8	23,4
Manufacturados y Energía eléctrica	858,31	845,60	1,5	11,5	15,3
Productos manufacturados	873,03	860,00	1,5	11,6	15,4
Alimentos y bebidas	669,62	662,06	1,1	8,9	11,9
Tabaco	1.315,88	1.207,68	9,0	34,1	43,6
Productos textiles	683,51	669,48	2,1	18,4	26,1
Prendas de materiales textiles	474,73	467,22	1,6	20,5	23,8
Cuero, artículos de marroquinería y calzado	428,28	418,14	2,4	7,8	15,2
Madera y productos de madera excepto muebles	1.157,22	1.115,06	3,8	18,8	24,0
Papel y productos de papel	1.429,05	1.410,58	1,3	19,7	31,6
Impresiones y reproducción de grabaciones	705,32	687,94	2,5	23,2	33,8
Productos refinados del petróleo	1.517,54	1.512,11	0,4	3,5	4,6
Sustancias y productos químicos	894,35	884,28	1,1	7,8	10,1
Productos de caucho y plástico	944,93	930,41	1,6	10,8	14,6
Productos de minerales no metálicos	965,60	953,44	1,3	17,1	22,5
Productos metálicos básicos	1.144,38	1.126,15	1,6	12,1	13,3
Productos metálicos excepto máquinas y equipos	1.216,00	1.186,52	2,5	14,1	17,6
Máquinas y equipos	1.027,55	1.009,60	1,8	15,3	19,7
Máquinas y aparatos eléctricos	995,32	986,23	0,9	5,5	7,0
Equipos y aparatos de radio y televisión	106,79	106,19	0,6	1,3	1,6
Equipos para medicina e instrum. de medición	555,61	549,08	1,2	10,2	14,1
Vehículos automotores, carrocerías y repuestos	852,02	842,75	1,1	13,1	18,8
Otros medios de transporte	348,74	336,57	3,6	12,4	14,8
Muebles y otros productos industriales	794,63	780,75	1,8	14,6	18,4
Energía eléctrica	266,68	266,68	-	-1,0	-0,1
PRODUCTOS IMPORTADOS	772,65	770,03	0,3	6,6	8,5

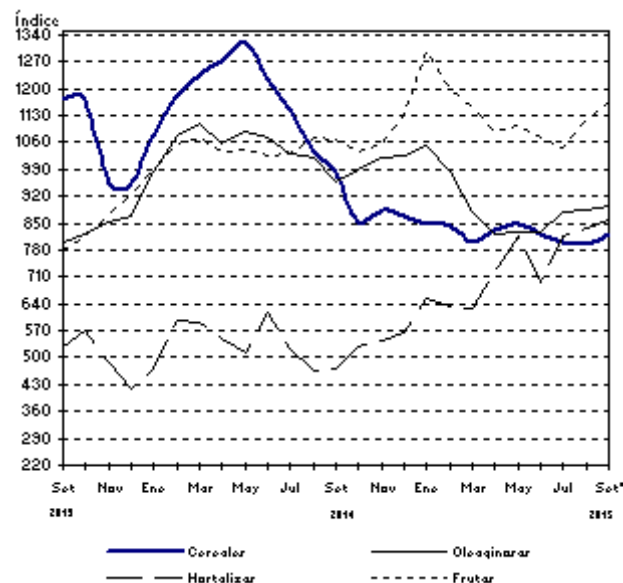
Evolución del Índice de Precios Internos Básicos al por Mayor



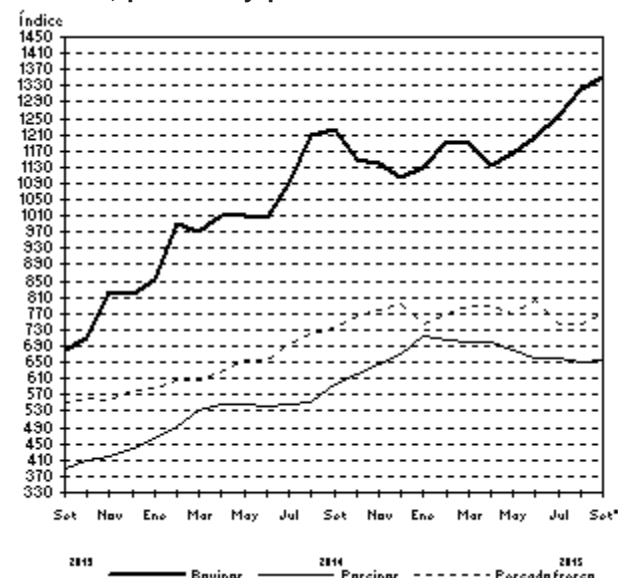
9. Índices de Precios de Productos Primarios del IPIB, variaciones porcentuales

Productos	Variación porcentual de Setiembre 2015* al mes anterior
PRODUCTOS AGRÍCOLAS	2,2
Cereales	2,8
Trigo	0,1
Maíz	1,7
Sorgo granífero	12,1
Oleaginosas	0,8
Soja	1,0
Maní	-
Girasol	-
Lino	-
Hortalizas	2,6
Cebolla	-13,2
Papa	-10,9
Tomate redondo común	42,6
Tomate perita	53,4
Zanahoria	-7,3
Zapallo	36,7
Pimiento	3,2
Lechuga capuchina	-8,7
Lechuga criolla común	-38,3
Acelga	-18,9
Remolacha	-7,6
Frutas	4,3
Naranja para jugo Valencia	-0,8
Naranja de ombligo Washington Navel	21,5
Limón Eureka	13,4
Manzana Red Delicious	4,8
Manzana Granny Smith	4,2
PRODUCTOS GANADEROS Y DE GRANJA	0,4
Ganado bovino y leche	0,3
Ganado bovino	2,1
Novillo	0,2
Novillito	1,1
Vaca	4,0
Vaquillona	1,2
Terneros	1,4
Leche	-2,5
Ganado Porcino y productos de granja	1,0
Ganado porcino	1,0
Capones y hembras	0,4
Chanchas	6,7
Huevos	1,0
PESCADO FRESCO	3,2
Abadejo	-
Anchoita	-
Caballa	5,3
Lenguado	0,6
Merluza	1,6
Corvina	11,8
PETRÓLEO CRUDO Y GAS	0,5
Petróleo crudo	-0,1
Gas	5,3

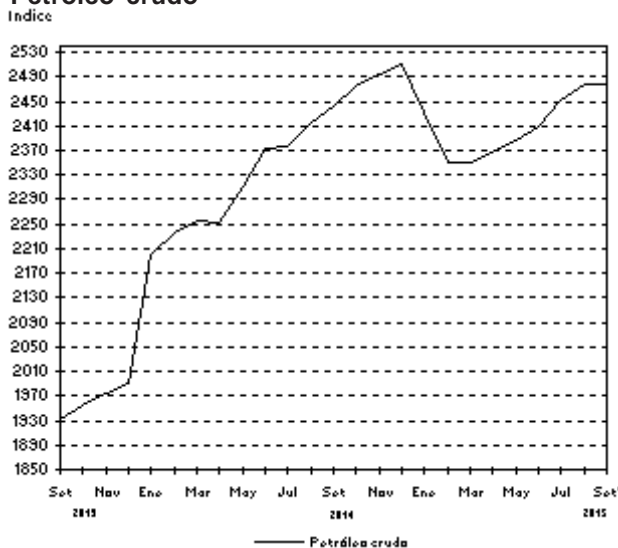
Productos agrícolas



Bovinos, porcinos y pescado fresco



Petróleo crudo



10. Evolución del Nivel general y principales aperturas del IPIB.
Variación porcentual mensual y acumulada respecto a diciembre del año anterior

Período	Nivel general	% acumulado		Nacional	% acumulado		Pri- ma- rios	% acumulado		Manufac- turas y energía eléctrica	% acumulado		Produc- tos importa- dos	% acumulado	
		%	%		%	%		%	%		%	%			
2001 Dic	96,24	-0,2	-5,7	96,84	-0,2	-5,9	89,10	0,2	-16,6	98,97	-0,2	-2,9	88,77	-1,0	-1,9
2002 Dic	218,17	0,5	126,7	213,82	0,6	120,8	270,81	1,5	203,9	198,13	0,2	100,2	271,84	-0,4	206,2
2003 Dic	219,51	1,8	0,6	218,06	1,7	2,0	275,05	4,1	1,6	202,36	0,9	2,1	237,49	2,6	-12,6
2004 Dic	236,37	0,8	7,7	234,91	0,8	7,7	277,66	0,6	0,9	223,14	0,8	10,3	254,38	1,2	7,1
2005 Dic	262,69	0,9	11,1	263,19	1,0	12,0	336,32	1,6	21,1	243,05	0,7	8,9	256,48	0,7	0,8
2006 Dic	282,37	0,4	7,5	282,78	0,4	7,4	357,72	0,5	6,4	262,14	0,4	7,9	277,41	0,2	8,2
2007 Dic	329,28	0,5	16,6	330,52	0,5	16,9	429,36	-1,6	20,0	303,30	1,4	15,7	313,98	0,5	13,2
2008 Dic	354,45	-0,4	7,6	354,24	-0,3	7,2	411,53	-0,6	-4,2	338,47	-0,3	11,6	356,99	-1,1	13,7
2009 Dic	395,13	1,4	11,5	398,39	1,6	12,5	508,90	2,9	23,7	367,96	1,1	8,7	354,84	-0,7	-0,6
2010 Dic	457,03	1,0	15,7	461,79	1,0	15,9	623,58	1,0	22,5	417,24	1,0	13,4	398,15	1,3	12,2
2011 Dic	510,03	0,6	11,6	516,23	0,6	11,8	689,24	-0,6	10,5	468,60	1,1	12,3	433,31	0,8	8,8
2012 Dic	582,85	1,1	14,3	591,52	1,1	14,6	803,64	1,3	16,6	533,11	1,0	13,8	475,75	0,7	9,8
2013 Dic	673,03	1,5	15,5	681,51	1,4	15,2	951,42	0,9	18,4	607,19	1,7	13,9	568,22	3,0	19,4
2014 Set	829,54	1,2	23,3	839,03	1,2	23,1	1182,72	0,3	24,3	744,39	1,5	22,6	712,36	1,4	25,4
Oct	837,80	1,0	24,5	847,07	1,0	24,3	1178,79	-0,3	23,9	755,73	1,5	24,5	723,21	1,5	27,3
Nov	846,43	1,0	25,8	856,15	1,1	25,6	1195,46	1,4	25,7	762,71	0,9	25,6	726,41	0,4	27,8
Dic	853,06	0,8	26,7	863,42	0,8	26,7	1203,52	0,7	26,5	769,77	0,9	26,8	725,12	-0,2	27,6
2015 Ene	855,37	0,3	0,3	865,54	0,2	0,2	1200,81	-0,2	-0,2	773,23	0,4	0,4	729,61	0,6	0,6
Feb	856,35	0,1	0,4	866,00	0,1	0,3	1185,96	-1,2	-1,5	777,90	0,6	1,1	737,02	1,0	1,6
Mar	861,28	0,6	1,0	871,05	0,6	0,9	1169,42	-1,4	-2,8	788,89	1,4	2,5	740,53	0,5	2,1
Abr	866,46	0,6	1,6	876,72	0,7	1,5	1165,32	-0,4	-3,2	797,25	1,1	3,6	739,66	-0,1	2,0
May	879,62	1,5	3,1	890,41	1,6	3,1	1184,62	1,7	-1,6	809,39	1,5	5,1	746,16	0,9	2,9
Jun	889,39	1,1	4,3	899,99	1,1	4,2	1181,36	-0,3	-1,8	822,51	1,6	6,9	758,42	1,6	4,6
Jul	903,59	1,6	5,9	915,04	1,7	6,0	1210,80	2,5	0,6	833,60	1,3	8,3	762,14	0,5	5,1
Ago	916,72	1,5	7,5	928,59	1,5	7,5	1229,97	1,6	2,2	845,60	1,4	9,9	770,03	1,0	6,2
Set*	928,33	1,3	8,8	940,93	1,3	9,0	1240,98	0,9	3,1	858,31	1,5	11,5	772,65	0,3	6,6

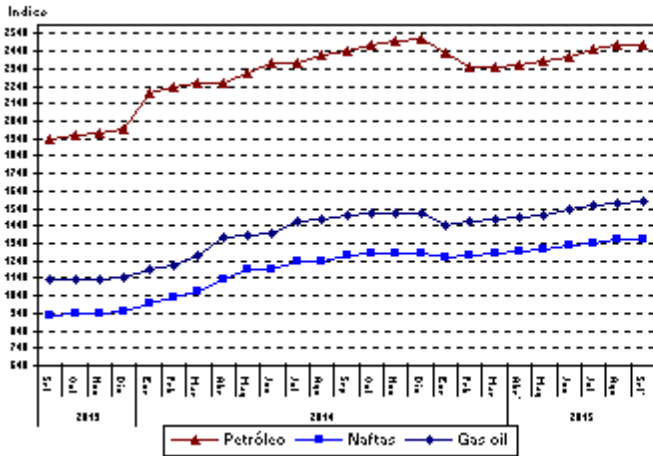
*Dato provisorio

11. Evolución de los índices de precios de bienes relacionados con sus insumos, IPIB base 1993=100

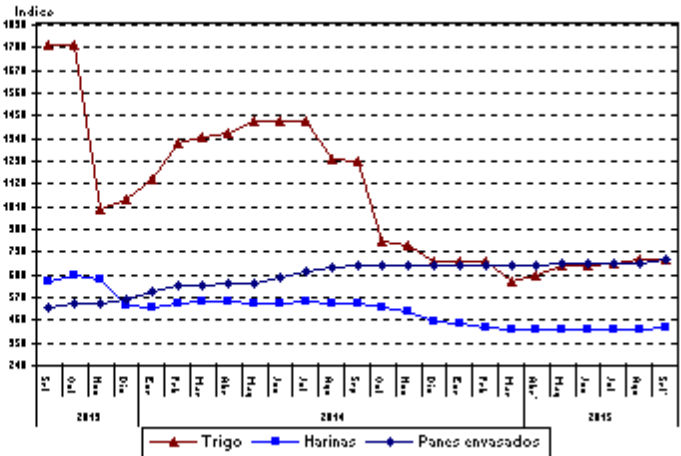
Estos gráficos permiten observar la evolución desde Setiembre 2013 de distintos grupos de índices relacionados, que reflejan la variación de precios de productos que participan en distintas etapas de una misma cadena de producción.

Se puede observar que los índices de los insumos básicos de cada agrupación en general, presentan niveles superiores a los productos que los utilizan como consumo intermedio.

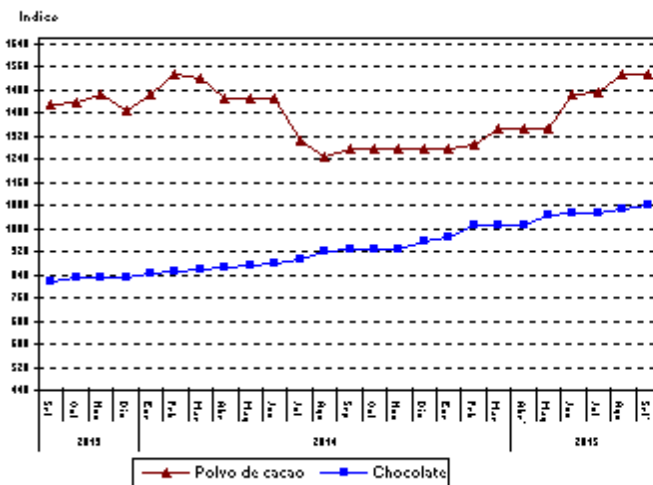
Evolución de los índices de Petróleo, Naftas y Gas oil, IPIB base 1993=100



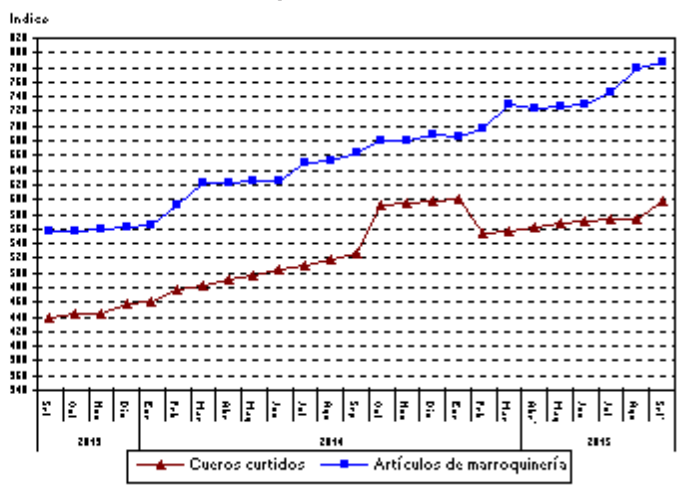
Evolución de los índices de Trigo, Harinas y Panes envasados, IPIB base 1993=100



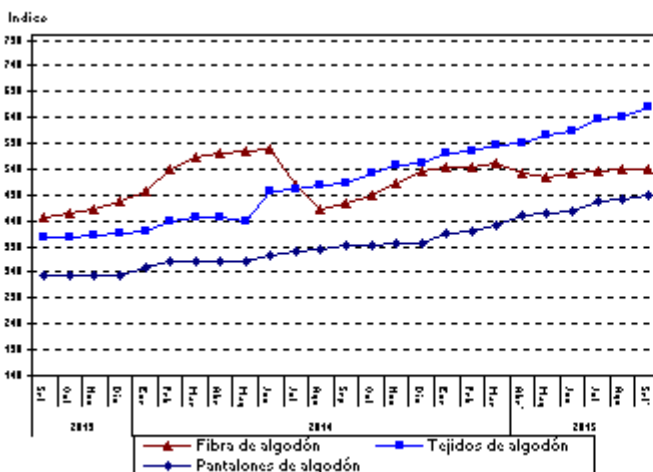
Evolución de los índices de Polvo de cacao y Chocolate, IPIB base 1993=100



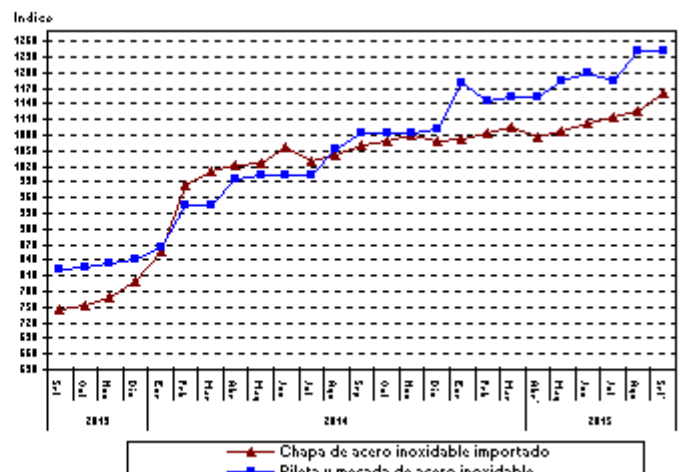
Evolución de los índices de Cueros curtidos y Artículos de marroquinería, IPIB base 1993=100



Evolución de los índices de Fibra algodón, Tejidos de algodón y Pantalones de algodón, IPIB base 1993=100



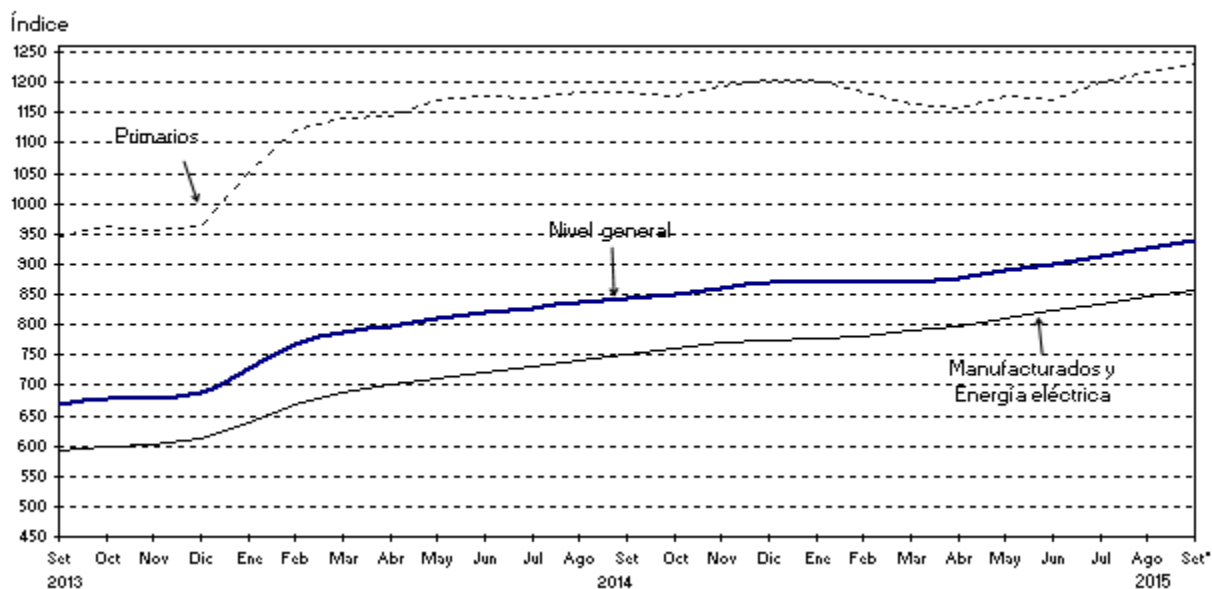
Evolución de los índices de Chapa de acero inoxidable (imp) y Pileta y mesada de acero inoxidable, IPIB base 1993=100



12. Índice de Precios Básicos del Productor (IPP)

Nivel general y divisiones	Índice		Variación % de Setiembre 2015* respecto a		
	Setiembre 2015*	Agosto 2015	Mes anterior	Diciembre 2014	Setiembre 2014
NIVEL GENERAL	938,38	926,17	1,3	8,1	11,1
Primarios	1230,11	1218,24	1,0	2,2	4,0
Agropecuarios	950,75	938,81	1,3	3,9	2,8
Pesqueros	768,74	745,08	3,2	-3,2	4,9
Petróleo crudo y gas	2164,98	2155,12	0,5	-0,6	4,5
Productos minerales no metalíferos	1126,40	1112,63	1,2	17,8	23,4
Manufacturados y Energía eléctrica	857,63	845,33	1,5	10,6	14,3
Productos manufacturados	870,68	858,10	1,5	10,7	14,4
Alimentos y bebidas	672,34	664,81	1,1	6,8	9,6
Tabaco	1315,88	1207,68	9,0	34,1	43,6
Productos textiles	681,32	667,08	2,1	18,4	26,2
Prendas de materiales textiles	474,73	467,22	1,6	20,5	23,8
Cuero, artículos de marroquinería y calzado	478,05	464,71	2,9	5,0	14,7
Madera y productos de madera excepto muebles	1155,03	1112,93	3,8	18,8	24,0
Papel y productos de papel	1422,27	1404,02	1,3	19,5	31,4
Impresiones y reproducción de grabaciones	707,33	689,82	2,5	23,3	33,9
Productos refinados del petróleo	1517,54	1512,11	0,4	3,5	4,6
Sustancias y productos químicos	917,97	909,01	1,0	7,3	9,3
Productos de caucho y plástico	946,78	932,19	1,6	10,8	14,7
Productos de minerales no metálicos	958,11	945,72	1,3	17,1	22,5
Productos metálicos básicos	1164,30	1146,31	1,6	11,3	12,5
Productos metálicos excepto máquinas y equipos	1212,20	1182,78	2,5	14,1	17,6
Máquinas y equipos	1013,63	996,24	1,7	15,3	19,7
Máquinas y aparatos eléctricos	975,92	966,92	0,9	5,8	7,3
Equipos y aparatos de radio y televisión	106,79	106,19	0,6	1,3	1,6
Equipos para medicina e instrum. de medición	551,14	544,51	1,2	10,2	14,0
Vehículos automotores, carrocerías y repuestos	853,00	843,90	1,1	13,0	18,6
Otros medios de transporte	348,74	336,57	3,6	12,4	14,8
Muebles y otros productos industriales	783,39	769,61	1,8	14,4	18,2
Energía eléctrica	266,68	266,68	-	-1,0	-0,1

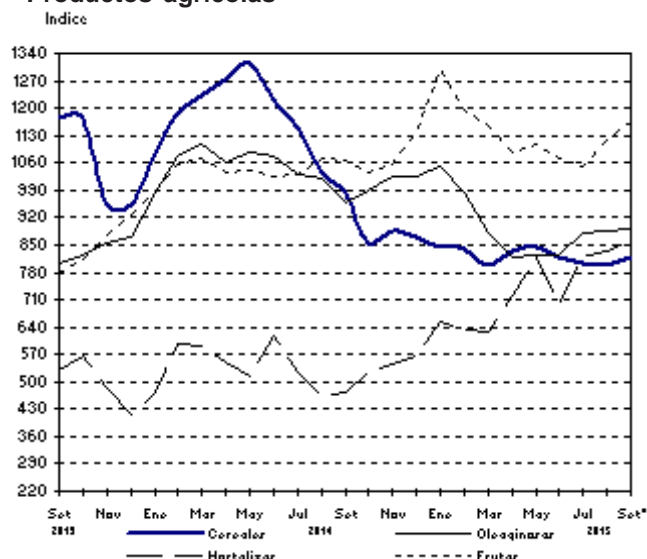
Evolución del Índice de Precios Básicos del Productor



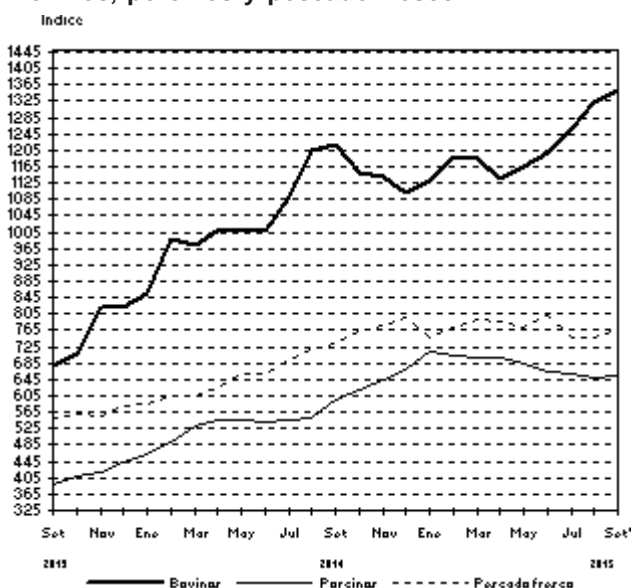
13. Índices de Precios de Productos Primarios del IPP. Variaciones porcentuales

Productos	Variación porcentual de Setiembre 2015* al mes anterior
PRODUCTOS AGRÍCOLAS	2,2
Cereales	2,8
Trigo	0,1
Maíz	1,7
Sorgo granífero	12,1
Oleaginosas	0,8
Soja	1,0
Maní	-
Girasol	-
Lino	-
Hortalizas	2,6
Cebolla	-13,2
Papa	-10,9
Tomate redondo común	42,6
Tomate perita	53,4
Zanahoria	-7,3
Zapallo	36,7
Pimiento	3,2
Lechuga capuchina	-8,7
Lechuga criolla común	-38,3
Acelga	-18,9
Remolacha	-7,6
Frutas	4,3
Naranja para jugo Valencia	-0,8
Naranja de ombligo Washington Navel	21,5
Limón Eureka	13,4
Manzana Red Delicious	4,8
Manzana Granny Smith	4,2
PRODUCTOS GANADEROS Y DE GRANJA	0,4
Ganado bovino y leche	0,3
Ganado bovino	2,1
Novillo	0,2
Novillito	1,1
Vaca	4,0
Vaquillona	1,2
Terneros	1,4
Leche	-2,5
Ganado Porcino y productos de granja	1,0
Ganado porcino	1,0
Capones y hembras	0,4
Chanchas	6,7
Huevos	1,0
PESCADO FRESCO	3,2
Abadejo	-
Anchoita	-
Caballa	5,3
Lenguado	0,6
Merluza	1,6
Corvina	11,8
PETRÓLEO CRUDO Y GAS	0,5
Petróleo crudo	-0,1
Gas	5,3

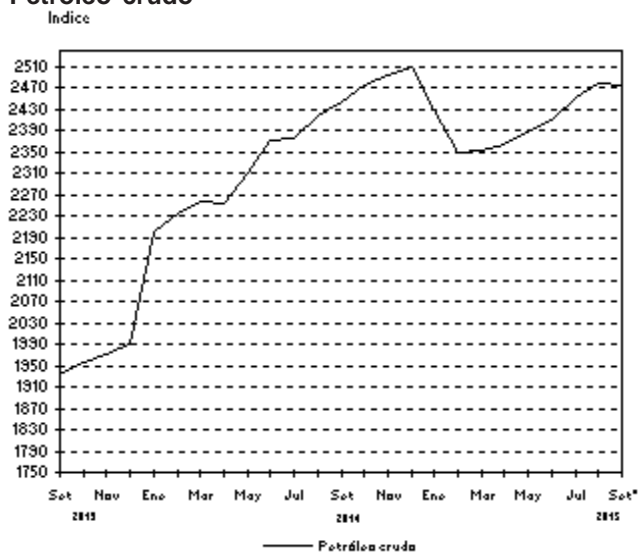
Productos agrícolas



Bovinos, porcinos y pescado fresco



Petróleo crudo

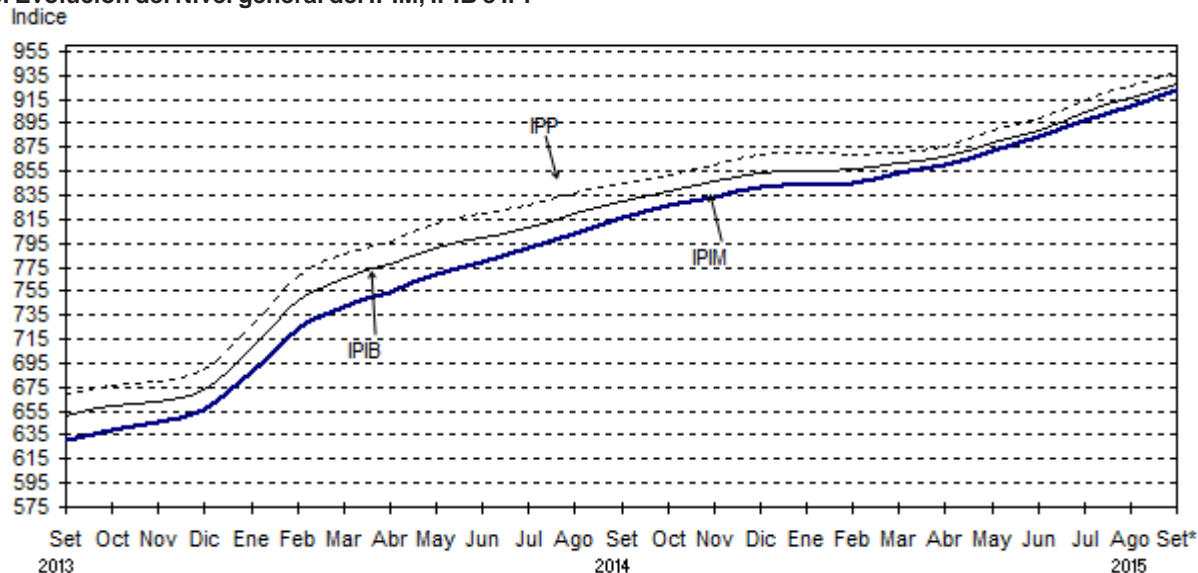


14. Evolución del Nivel general y principales aperturas del IPP. Variación porcentual mensual y acumulada respecto a diciembre del año anterior

Período	Nivel general	%	% acumulado	Prima-rios	%	% acumulado	Manu- facturas y energía eléctrica	%	% acumulado
2001 Dic	96,81	-0,2	-5,6	89,06	0,4	-16,1	98,95	-0,3	-2,6
2002 Dic	217,73	0,4	124,9	272,99	1,3	206,5	202,44	0,1	104,6
2003 Dic	221,93	1,9	1,9	277,05	4,4	1,5	206,68	1,0	2,1
2004 Dic	236,89	1,0	6,7	275,73	0,6	-0,5	226,14	1,1	9,4
2005 Dic	264,28	1,1	11,6	332,14	1,8	20,5	245,49	0,8	8,6
2006 Dic	285,66	0,5	8,1	359,01	0,7	8,1	265,35	0,5	8,1
2007 Dic	335,90	0,6	17,6	430,71	-1,5	20,0	309,66	1,5	16,7
2008 Dic	355,09	-0,5	5,7	406,93	-0,7	-5,5	340,74	-0,4	10,0
2009 Dic	401,75	1,5	13,1	509,66	2,7	25,2	371,88	1,1	9,1
2010 Dic	466,17	1,1	16,0	626,83	1,2	23,0	421,70	1,0	13,4
2011 Dic	517,92	0,5	11,1	689,76	-0,6	10,0	470,36	0,9	11,5
2012 Dic	599,13	1,2	15,7	813,94	1,4	18,0	539,67	1,1	14,7
2013 Dic	689,46	1,5	15,1	963,89	0,9	18,4	613,50	1,8	13,7
2014 Nov	861,20	1,1	24,9	1195,41	1,6	24,0	768,69	1,0	25,3
2014 Dic	868,37	0,8	25,9	1204,21	0,7	24,9	775,42	0,9	26,4
2015 Ene	869,93	0,2	0,2	1203,10	-0,1	-0,1	777,71	0,3	0,3
2015 Feb	868,71	-0,1	0,0	1183,76	-1,6	-1,7	781,50	0,5	0,8
2015 Mar	871,26	0,3	0,3	1162,52	-1,8	-3,5	790,64	1,2	2,0
2015 Abr	875,89	0,5	0,9	1157,01	-0,5	-3,9	798,08	0,9	2,9
2015 May	889,73	1,6	2,5	1175,82	1,6	-2,4	810,54	1,6	4,5
2015 Jun	898,95	1,0	3,5	1171,24	-0,4	-2,7	823,58	1,6	6,2
2015 Jul	913,75	1,6	5,2	1199,78	2,4	-0,4	834,59	1,3	7,6
2015 Ago	926,17	1,4	6,7	1218,24	1,5	1,2	845,33	1,3	9,0
2015 Set*	938,38	1,3	8,1	1230,11	1,0	2,2	857,63	1,5	10,6

* Dato provisorio

15. Evolución del Nivel general del IPIM, IPIB e IPP



Síntesis metodológica

Las ponderaciones del sector primario son valores brutos de producción netos de impuestos, estimados por las Cuentas Nacionales; las del sector manufacturero son valores de producción provenientes del Censo Nacional Económico de 1994 (que suministró datos de 1993); la energía eléctrica está ponderada con la facturación de las empresas distribuidoras; y las del sector de productos importados se calcularon a partir del valor CIF (costo, seguro y flete) de las importaciones realizadas durante 1993. Las ponderaciones de cada índice son consistentes con la cobertura y el tratamiento impositivo de cada uno de ellos. Para el cálculo se utiliza una fórmula de ponderaciones fijas referidas al año base, del tipo Laspeyres.

Los precios observados corresponden al día 15 de cada mes, salvo excepciones, ya que en algunos sectores se trata de promedios mensuales (de precios diarios o de varios precios durante el mes) o de precios de la semana que incluyen el día 15. Para más información consultar la metodología.

Estructura de ponderaciones de los índices de precios mayoristas, base 1993

	IPIM	IPIB	IPP
Nivel General	100,00	100,00	100,00
Índice de Productos Nacionales	92,71	92,52	100,00
Productos Primarios	19,36	19,98	21,68
Productos agropecuarios	13,55	13,98	15,41
Productos pesqueros	0,68	0,70	0,68
Productos de minas y canteras	5,13	5,30	5,59
Productos Manufacturados y Energía eléctrica	73,35	72,54	78,32
Productos manufacturados	71,49	70,78	76,63
Energía eléctrica	1,86	1,76	1,69
Índice de Productos Importados	7,29	7,48	///