



Buenos Aires, 14 de Diciembre de 2012

## Sistema de Índices de Precios Mayoristas, Base 1993=100

### Noviembre de 2012

Índices	Índice		Variación porcentual de Noviembre 2012*		
	Noviembre 2012*	Octubre 2012	Mes anterior	Diciembre 2011	Noviembre 2011
Índice de Precios Internos al por Mayor (IPIM)	565,91	560,64	<b>0,9</b>	12,0	13,0

El Índice de Precios Internos al por Mayor (IPIM) tiene por objeto medir la evolución promedio de los precios de los productos de origen nacional e importado ofrecidos en el mercado interno. Así, tal como señala la metodología, el IPIM es similar al anterior Índice de Precios Mayoristas (base 1981=100).

Durante el mes de Noviembre el "Nivel General" del IPIM subió 0,9%. Los "Productos Nacionales" subieron 1,0% como consecuencia de las subas de 0,5% en los "Productos Primarios" y de 1,1% en los "Productos Manufacturados y Energía Eléctrica".

Los "Productos Agropecuarios" subieron 0,2%, como consecuencia de la suba en los "Productos Agrícolas" de 4,2% y de la baja en los "Productos Ganaderos" de 1,7%.

En los "Productos Manufacturados y Energía Eléctrica", se destacan las subas en "Cuero, artículos de marroquinería y calzado" (3,0%), en "Impresiones y reproducción de grabaciones" (2,4%) y en "Papel y productos de papel" (1,9%). La "Energía Eléctrica" se mantuvo sin cambios.

Los "Productos Importados" subieron 0,6%. Dentro de este capítulo, se destacan las subas en "Productos Minerales no Metalíferos" (12,1%) y en "Productos Manufacturados" (0,7%), mientras que los "Productos Agropecuarios y de la silvicultura" bajaron 2,3%.

Las fechas de difusión de los próximos informes de prensa se encuentran disponibles en internet:

[http://www.indec.gov.ar/contacto/servicio\\_calendario2012.asp](http://www.indec.gov.ar/contacto/servicio_calendario2012.asp)

#### Signos convencionales:

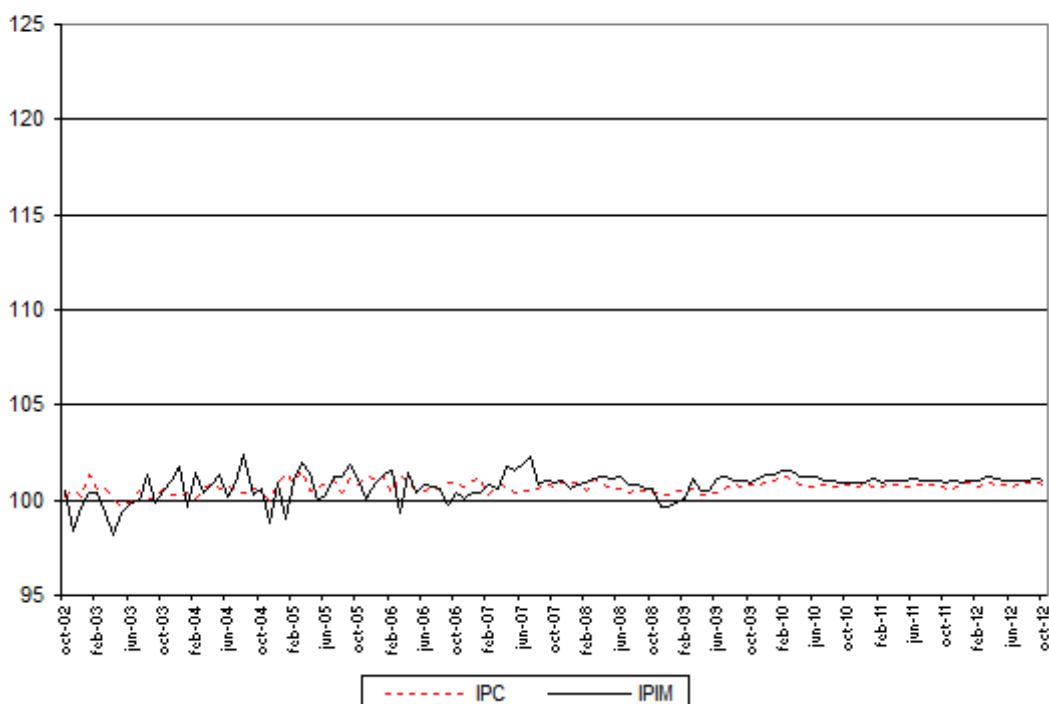
- \* Dato provisorio
- Dato ínfimo, menos de la mitad del último dígito mostrado
- ... Dato no disponible a la fecha de presentación de los resultados
- e Dato estimado

## Evolución del Índice de Precios Internos al por Mayor (IPIM) y del Índice de Precios al Consumidor del Gran Buenos Aires (IPC-GBA)

Existe una modalidad de uso de la información estadística por parte de los usuarios que consiste en comparar la evolución del Índice de Precios Internos al Por Mayor (IPIM) y del Índice de Precios al Consumidor (IPC - GBA). En este sentido es importante remarcar que al efectuar dicha comparación se deben considerar las diferencias sustanciales existentes entre ambos indicadores, tales como: el objetivo de la elaboración de cada índice, el tipo de informantes, la cobertura geográfica y la conformación de las respectivas canastas.

El gráfico que se presenta a continuación permite visualizar las diferentes evoluciones históricas de ambas series.

### Evolución de las variaciones mensuales del IPIM y del IPC - GBA

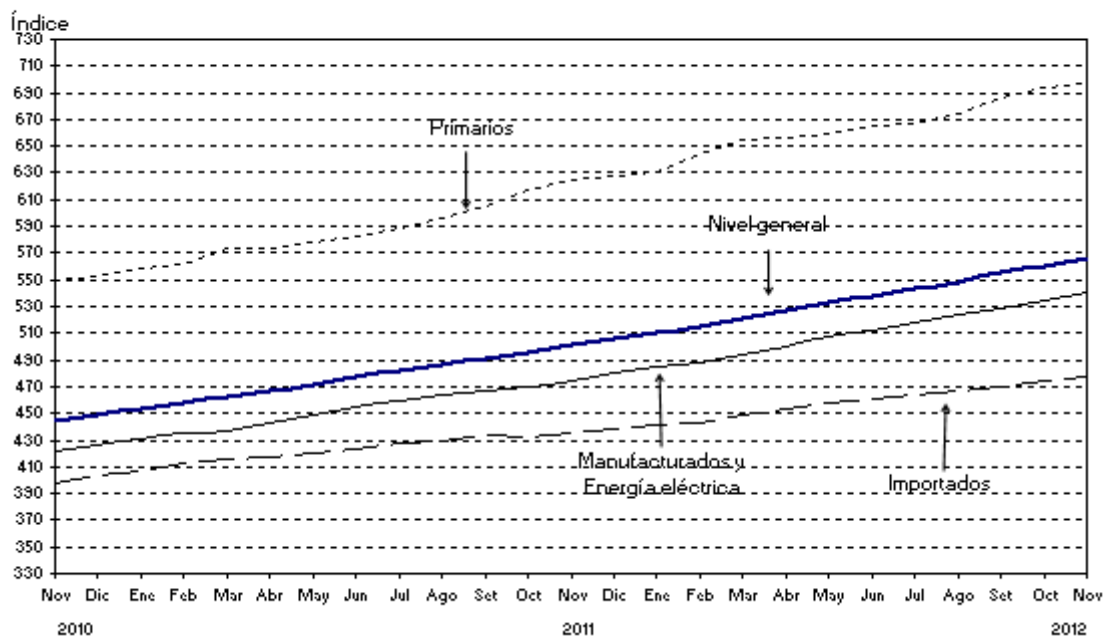


## 1. Índice de Precios Internos al por Mayor (IPIM)

Nivel general y divisiones	Índice		Variación porcentual de Noviembre 2012*		
	Noviembre 2012*	Octubre 2012	Mes anterior	Diciembre 2011	Noviembre 2011
<b>NIVEL GENERAL</b>	<b>565,91</b>	<b>560,64</b>	<b>0,9</b>	<b>12,0</b>	<b>13,0</b>
PRODUCTOS NACIONALES	572,88	567,41	1,0	12,2	13,2
<b>Primarios</b>	<b>696,76</b>	<b>693,53</b>	<b>0,5</b>	<b>10,9</b>	<b>11,4</b>
Agropecuarios	441,36	440,42	0,2	8,4	5,6
Pesqueros	578,05	578,64	-0,1	15,1	8,3
Petróleo crudo y gas (¹)	1477,98	1469,42	0,6	12,3	16,5
Productos minerales no metalíferos	682,46	663,28	2,9	23,8	27,5
<b>Manufacturados y Energía eléctrica</b>	<b>540,18</b>	<b>534,12</b>	<b>1,1</b>	<b>12,6</b>	<b>13,8</b>
<b>Productos manufacturados</b>	<b>548,24</b>	<b>542,02</b>	<b>1,1</b>	<b>12,8</b>	<b>13,7</b>
Alimentos y bebidas	459,21	455,41	0,8	12,8	13,1
Tabaco	460,77	460,77	-	16,7	16,7
Productos textiles	429,30	426,29	0,7	10,3	11,0
Prendas de materiales textiles	296,32	295,56	0,3	5,9	6,3
Cuero, artículos de marroquinería y calzado	300,05	291,22	3,0	10,7	11,1
Madera y productos de madera excepto muebles	647,71	642,89	0,7	12,7	14,7
Papel y productos de papel	719,15	706,02	1,9	22,2	23,9
Impresiones y reproducción de grabaciones	414,87	405,15	2,4	19,1	21,8
Productos refinados del petróleo (¹)	932,97	920,78	1,3	12,0	12,8
Sustancias y productos químicos	580,99	577,10	0,7	11,2	12,8
Productos de caucho y plástico	591,52	582,54	1,5	14,1	15,8
Productos de minerales no metálicos	552,90	542,85	1,9	17,2	19,6
Productos metálicos básicos	738,66	733,42	0,7	11,1	11,2
Productos metálicos excepto máquinas y equipos	748,80	736,55	1,7	13,2	13,2
Máquinas y equipos	582,47	574,65	1,4	12,2	13,8
Máquinas y aparatos eléctricos	649,64	641,99	1,2	10,0	11,0
Equipos y aparatos de radio y televisión	110,48	109,52	0,9	2,4	2,5
Equipos para medicina e instrum. de medición	339,14	336,83	0,7	15,1	14,7
Vehículos automotores, carrocerías y repuestos	491,50	482,70	1,8	13,9	14,9
Otros medios de transporte	254,04	253,90	0,1	5,6	5,7
Muebles y otros productos industriales	514,92	512,74	0,4	9,6	10,1
<b>Energía eléctrica</b>	<b>229,56</b>	<b>229,56</b>	<b>-</b>	<b>-2,0</b>	<b>31,0</b>
PRODUCTOS IMPORTADOS	477,19	474,39	0,6	8,9	9,7

¹ Fuente: Subsecretaría de Coordinación y Control de Gestión. Ministerio de Planificación Federal, Inversión Pública y Servicios.

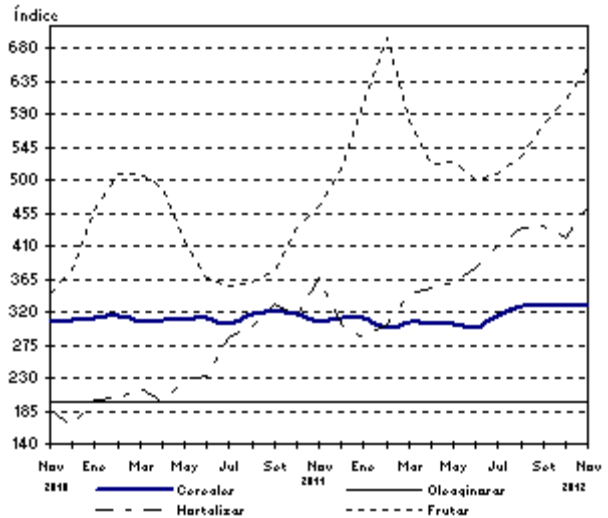
### Evolución del Índice de Precios Internos al por Mayor



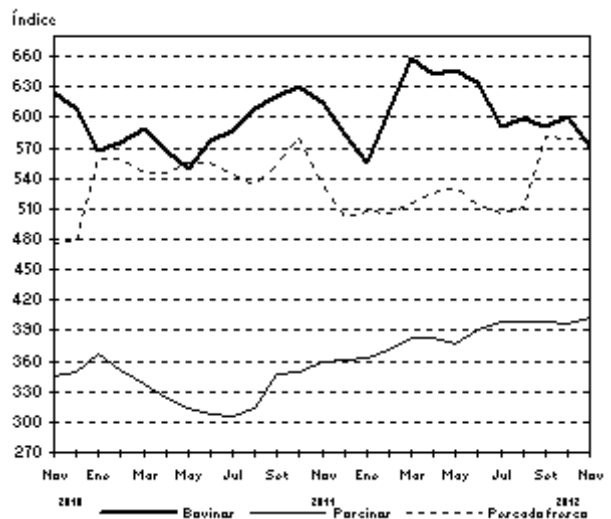
## 2. Índices de Precios de Productos Primarios del IPIM. Variaciones porcentuales

Productos	Variación porcentual de Noviembre 2012* al mes anterior
<b>PRODUCTOS AGRÍCOLAS</b>	<b>4,2</b>
<b>Cereales</b>	-
Trigo	-
Maíz	-
Sorgo granífero	-
<b>Oleaginosas</b>	-
Soja	-
Maní	-
Girasol	-
Lino	-
<b>Hortalizas (1)</b>	<b>10,6</b>
Cebolla	9,2
Papa	-12,7
Tomate redondo común	9,7
Tomate perita	18,1
Zanahoria	22,4
Zapallo	44,0
Pimiento	-13,9
Lechuga capuchina	13,2
Lechuga criolla común	27,2
Acelga	12,7
Remolacha	15,2
<b>Frutas (1)</b>	<b>7,1</b>
Naranja para jugo Valencia	0,7
Naranja de ombligo Whashington Navel	6,7
Limón Eureka	14,7
Manzana Red Delicious	8,5
Manzana Granny Smith	6,9
<b>PRODUCTOS GANADEROS Y DE GRANJA</b>	<b>-1,7</b>
<b>Ganado bovino y leche</b>	<b>-2,1</b>
<b>Ganado bovino</b>	<b>-5,0</b>
Novillo	-2,2
Novillito	-1,3
Vaca	-9,1
Vaquillona	-4,4
Terneros	-2,7
<b>Leche</b>	<b>1,9</b>
<b>Ganado Porcino y productos de granja</b>	<b>0,1</b>
<b>Ganado porcino</b>	<b>1,1</b>
Capones y hembras	1,3
Chanchas	-0,3
<b>Huevos</b>	<b>-0,1</b>
<b>PESCADO FRESCO</b>	<b>-0,1</b>
Abadejo	-
Anchoita	-
Caballa	14,3
Lenguado	-0,8
Merluza	-2,4
Corvina	4,6
<b>PETRÓLEO CRUDO Y GAS</b>	<b>0,6</b>
Petróleo crudo	0,4
Gas	3,5

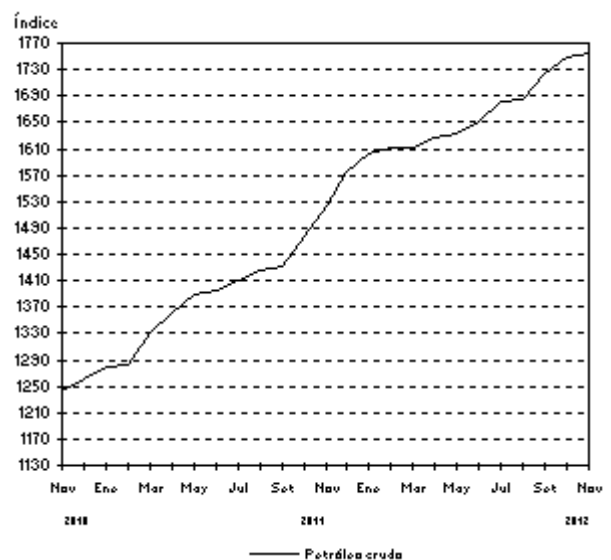
### Productos agrícolas



### Bovinos, porcinos y pescado fresco



### Petróleo crudo



<sup>1</sup> Fuente: Corporación del Mercado Central de Buenos Aires, que incluye el conjunto de las operaciones efectivamente realizadas.

### 3. Principales variaciones observadas en el Índice de precios Internos al por Mayor (IPIM)

#### Mayores aumentos

Noviembre 2012*/Octubre 2012	%
<b>Productos nacionales</b>	
Hortalizas y legumbres	10,6
Frutas	7,1
Calzados	4,6
Artículos de librería	4,0
<b>Productos importados</b>	
Productos minerales para la fabricación de abonos y sustancias químicas	12,1
Minerales no ferrosos en formas básicas	4,2
Insecticidas y plaguicidas	2,5
Máquinas de uso especial en la industria manufacturera y sus accesorios	1,2

Noviembre 2012*/Diciembre 2011	%
<b>Productos nacionales</b>	
Hortalizas y legumbres	52,3
Aceites y grasas vegetales	42,5
Otros artículos de papel y cartón	32,8
Equipos de elevación y manipulación	32,3
<b>Productos importados</b>	
Bebidas alcohólicas destiladas	24,8
Aparatos de distribución y control eléctrico	16,0
Máquinas de oficina e informática	15,5
Insecticidas y plaguicidas	12,5

Noviembre 2012*/Noviembre 2011	%
<b>Productos nacionales</b>	
Frutas	40,3
Otros artículos de papel y cartón	36,6
Aceites y grasas vegetales	35,4
Equipos de elevación y manipulación	32,3
<b>Productos importados</b>	
Bebidas alcohólicas destiladas	24,8
Aparatos de distribución y control eléctrico	16,3
Máquinas de oficina e informática	15,7
Insecticidas y plaguicidas	14,2

#### Bajas y menores aumentos

Noviembre 2012*/Octubre 2012	%
<b>Productos nacionales</b>	
Ganado vacuno y leche	-2,1
Aceites y grasas vegetales	-0,7
Azúcar	-0,3
Instrumentos de medición de servicios domiciliarios	-0,3
<b>Productos importados</b>	
Frutas y cafés	-3,7
Gomas naturales y otros productos de la silvicultura	-1,5
Sustancias químicas básicas	-1,0
Abonos y fertilizantes	-0,8

Noviembre 2012*/Diciembre 2011	%
<b>Productos nacionales</b>	
Energía eléctrica	-2,0
Ganado vacuno y leche	1,0
Bombas y compresores	1,0
Motores a explosión excepto para automotores	1,9
<b>Productos importados</b>	
Frutas y cafés	-7,2
Aparatos de grabación y reproducción de sonidos	-5,5
Otros artículos de minerales no metalíferos	-
Grabaciones y reproducciones	-

Noviembre 2012*/Noviembre 2011	%
<b>Productos nacionales</b>	
Ganado vacuno y leche	-1,9
Bombas y compresores	1,0
Equipos de televisión y video	2,5
Motores a explosión excepto para automotores	3,4
<b>Productos importados</b>	
Aparatos de grabación y reproducción de sonido	-5,5
Otros artículos de minerales no metalíferos	-
Grabaciones y reproducciones	-
Cauchos naturales	0,1

#### 4. Incidencia sectorial en la variación del Nivel general del IPIM

Nivel general y divisiones	Noviembre 2012* Incidencia
<b>NIVEL GENERAL</b>	<b>0,9</b>
PRODUCTOS NACIONALES	0,90
<b>Primarios</b>	<b>0,11</b>
Agropecuarios	0,02
Pesqueros	--
Petróleo crudo y gas	0,07
Productos minerales no metalíferos	0,02
<b>Manufacturados y Energía eléctrica</b>	<b>0,79</b>
<b>Productos manufacturados</b>	<b>0,79</b>
Alimentos y bebidas	0,13
Tabaco	-
Productos textiles	0,02
Prendas de materiales textiles	--
Cuero, artículos de marroquinería y calzado	0,02
Madera y productos de madera excepto muebles	0,01
Papel y productos de papel	0,05
Impresiones y reproducción de grabaciones	0,03
Productos refinados del petróleo	0,14
Sustancias y productos químicos	0,05
Productos de caucho y plástico	0,04
Productos de minerales no metálicos	0,04
Productos metálicos básicos	0,02
Productos metálicos excepto máquinas y equipos	0,06
Máquinas y equipos	0,05
Máquinas y aparatos eléctricos	0,02
Equipos y aparatos de radio y televisión	--
Equipos para medicina e instrum. de medición	--
Vehículos automotores, carrocerías y repuestos	0,11
Otros medios de transporte	--
Muebles y otros productos industriales	--
<b>Energía eléctrica</b>	-
PRODUCTOS IMPORTADOS	0,04

**Nota:** La incidencia mide la participación que ha tenido cada apertura, en la variación del Nivel general del IPIM respecto al mes anterior. Los totales por suma pueden no coincidir por redondeos en las cifras parciales.

## 5. Principales incidencias de agregados de productos en la variación del Nivel general del IPIM

Agregados de productos ordenados por sus incidencias	Noviembre 2012* Incidencia
<b>Incidencias positivas</b>	
Productos refinados de petróleo	0,14
Hortalizas y legumbres	0,11
Automotores y sus motores	0,07
Petróleo crudo y gas	0,07
Otros productos metálicos	0,05
Productos de panadería	0,04
Otros artículos de papel y cartón	0,04
Frutas	0,04
Productos de plásticos excepto muebles	0,04
Productos lácteos	0,04
Artículos de librería	0,03
Repuestos de automotores	0,03
Sustancias químicas básicas	0,02
Bebidas no alcohólicas	0,02
Piedras, arenas y arcillas	0,02
Hierros y aceros en formas básicas	0,02
Artículos de hormigón, de cemento y de yeso	0,02
Minerales no ferrosos en formas básicas (Importado)	0,02
Calzados	0,02
Aparatos de uso doméstico	0,02
<b>Incidencias negativas</b>	
Ganado vacuno y leche	-0,12
Sustancias químicas básicas (Importado)	-0,01
Frutas y cafés (Importado)	-0,01
Aceites y grasas vegetales	--
Azúcar	--
Abonos y fertilizantes (Importado)	--
Productos pesqueros	--
Productos de arcilla y cerámica no refractaria para uso estructural	--

**Nota:** La incidencia mide la participación que ha tenido cada apertura, en la variación del Nivel general del IPIM respecto al mes anterior.

## 6. Principales variaciones de productos nacionales seleccionados (IPIM)

Productos (IPIM)	Variación porcentual de Noviembre 2012* al mes anterior
Zapallo	44,0
Zanahoria	22,4
Hortaliza de hoja	18,6
Remolacha	15,2
Pimiento	-13,9
Papa	-12,7
Polímeros del propileno	-9,9
Abrazaderas	-6,1

**7. Evolución del Nivel general y principales aperturas del IPIM. Variación porcentual mensual y acumulada respecto a diciembre del año anterior**

Período	Nivel general	%	% acumulado	Nacio- nal	%	% acumulado	Prima- rios	%	% acumulado	Manu- facturas y energía eléctrica	%	% acumulado	Pro- ductos importa- dos	%	% acumulado
2001 Dic	100,22	-0,2	-5,3	101,09	-5,4	-5,4	89,68	0,3	-16,6	104,11	-0,2	-2,5	89,14	-1,0	-3,5
2002 Dic	218,44	-0,4	118,0	214,27	-0,3	112,0	268,72	0,6	199,6	199,90	-0,7	92,0	271,46	-1,2	204,5
2003 Dic	222,71	1,7	2,0	221,30	1,7	3,3	272,58	4,2	1,4	207,77	0,8	3,9	240,56	2,6	-11,4
2004 Dic	240,23	0,9	7,9	238,86	0,8	7,9	276,33	0,6	1,4	228,96	0,9	10,2	257,74	1,2	7,1
2005 Dic	265,86	0,9	10,7	266,37	0,9	11,5	335,41	1,7	21,4	248,14	0,7	8,4	259,43	0,7	0,7
2006 Dic	284,85	0,4	7,1	285,18	0,4	7,1	355,73	0,5	6,1	266,55	0,4	7,4	280,69	0,3	8,2
2007 Dic	326,32	0,6	14,6	326,98	0,6	14,7	401,71	-1,4	12,9	307,25	1,4	15,3	317,87	0,5	13,2
2008 Dic	355,10	-0,3	8,8	354,58	-0,2	8,4	401,27	-0,1	-0,1	342,25	-0,2	11,4	361,81	-1,1	13,8
2009 Dic	391,56	1,3	10,3	394,10	1,4	11,1	467,44	2,5	16,5	374,74	1,0	9,5	359,27	-0,7	-0,7
2010 Dic	448,57	0,9	14,6	452,16	0,9	14,7	552,02	0,6	18,1	425,79	1,0	13,6	402,94	1,3	12,2
2011 Nov	500,81	1,0	11,6	505,98	1,0	11,9	625,30	1,2	13,3	474,48	0,9	11,4	435,06	0,6	8,0
Dic	505,42	0,9	12,7	510,70	0,9	12,9	628,24	0,5	13,8	479,67	1,1	12,7	438,15	0,7	8,7
2012 Feb	515,30	1,0	2,0	520,99	1,0	2,0	644,29	2,2	2,6	488,44	0,6	1,8	442,96	0,4	1,1
Mar	521,39	1,2	3,2	527,07	1,2	3,2	655,12	1,7	4,3	493,27	1,0	2,8	449,09	1,4	2,5
Abr	527,29	1,1	4,3	533,06	1,1	4,4	655,93	0,1	4,4	500,62	1,5	4,4	453,90	1,1	3,6
May	532,67	1,0	5,4	538,57	1,0	5,5	658,91	0,5	4,9	506,80	1,2	5,7	457,63	0,8	4,4
Jun	537,95	1,0	6,4	544,01	1,0	6,5	665,29	1,0	5,9	512,00	1,0	6,7	460,86	0,7	5,2
Jul	543,17	1,0	7,5	549,41	1,0	7,6	667,06	0,3	6,2	518,35	1,2	8,1	463,79	0,6	5,9
Ago	548,79	1,0	8,6	555,22	1,1	8,7	674,26	1,1	7,3	523,79	1,0	9,2	466,95	0,7	6,6
Set	554,90	1,1	9,8	561,63	1,2	10,0	685,84	1,7	9,2	528,84	1,0	10,3	469,29	0,5	7,1
Oct	560,64	1,0	10,9	567,41	1,0	11,1	693,53	1,1	10,4	534,12	1,0	11,4	474,39	1,1	8,3
Nov*	565,91	0,9	12,0	572,88	1,0	12,2	696,76	0,5	10,9	540,18	1,1	12,6	477,19	0,6	8,9

\*Dato provisorio



# Sistema de Índices de precios mayoristas, base 1993=100

Noviembre 2012

Índices	Índice		Variación % de Noviembre 2012* respecto a		
	Noviembre 2012*	Octubre 2012	Mes anterior	Diciembre 2011	Noviembre 2011
Índice de Precios Internos Básicos al por Mayor (IPIB)	576,36	570,80	1,0	13,0	13,7
Índice de Precios Básicos del Productor (IPP)	591,57	585,73	1,0	14,2	14,7

El Índice de Precios Internos Básicos al por Mayor (IPIB) así como el Índice de Precios Básicos del Productor (IPP) permiten desdoblar el movimiento de los precios en aquellos provenientes de modificaciones en las políticas económicas (impuestos, subsidios) de aquellos que resultan decisiones puramente de mercado.

En los casos de bienes transables internacionalmente, el IPIB y el IPP muestran las modificaciones respecto de los términos del intercambio de la producción local.

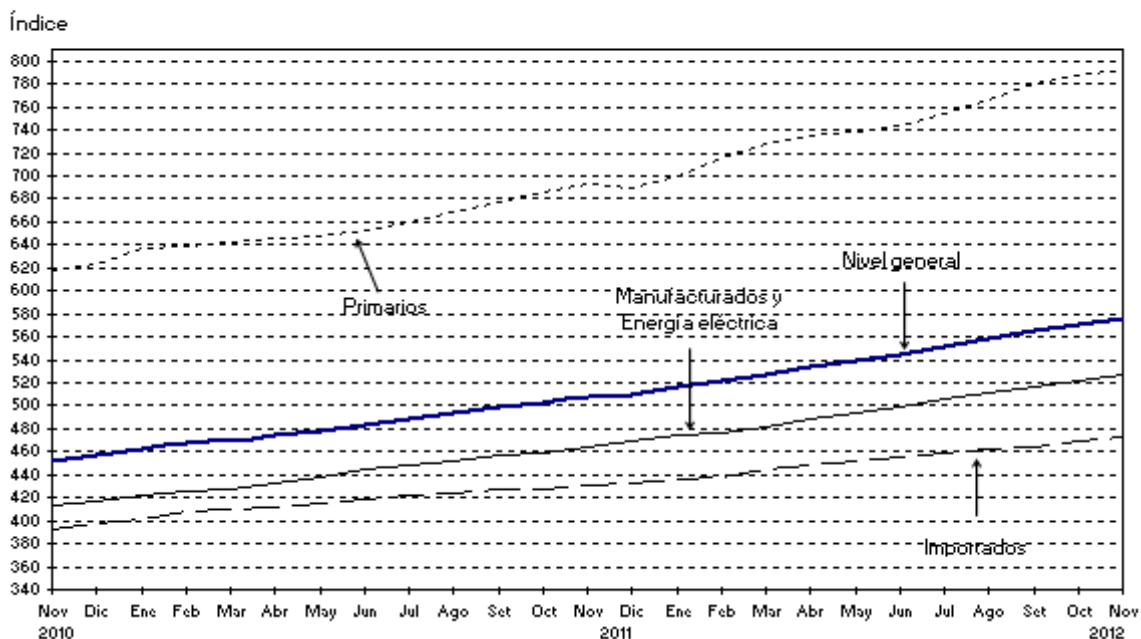
Durante el mes de Noviembre, el "Nivel General" del IPIB subió 1,0%. Los "Productos Nacionales" se incrementaron 1,0%, debido a las subas de 1,1% en los "Productos Manufacturados y Energía Eléctrica" y de 0,6% en los "Productos Primarios".

Durante el mes de Noviembre el "Nivel General" del IPP subió 1,0%, debido a las subas de 1,1% en los "Productos Manufacturados y Energía Eléctrica" y de 0,8% en los "Productos primarios".

## 8. Índice de Precios Internos Básicos al por Mayor (IPIB)

Nivel general y divisiones	Índice		Variación porcentual de Noviembre 2012*		
	Noviembre 2012*	Octubre 2012	Mes anterior	Diciembre 2011	Noviembre 2011
<b>NIVEL GENERAL</b>	<b>576,36</b>	<b>570,80</b>	<b>1,0</b>	<b>13,0</b>	<b>13,7</b>
PRODUCTOS NACIONALES	584,78	579,00	1,0	13,3	14,0
<b>Primarios</b>	<b>793,21</b>	<b>788,09</b>	<b>0,6</b>	<b>15,1</b>	<b>14,4</b>
Agropecuarios	593,02	589,27	0,6	17,0	12,5
Pesqueros	563,46	564,03	-0,1	15,1	8,3
Petróleo crudo y gas	1441,11	1432,77	0,6	12,3	16,5
Productos minerales no metalíferos	665,53	646,83	2,9	23,8	27,5
<b>Manufacturados y Energía eléctrica</b>	<b>527,39</b>	<b>521,42</b>	<b>1,1</b>	<b>12,5</b>	<b>13,8</b>
<b>Productos manufacturados</b>	<b>534,77</b>	<b>528,65</b>	<b>1,2</b>	<b>12,7</b>	<b>13,6</b>
Alimentos y bebidas	456,74	453,01	0,8	12,7	13,0
Tabaco	490,13	490,13	-	16,6	16,6
Productos textiles	418,66	415,73	0,7	10,3	11,0
Prendas de materiales textiles	288,97	288,23	0,3	5,9	6,3
Cuero, artículos de marroquinería y calzado	292,61	284,00	3,0	10,7	11,1
Madera y productos de madera excepto muebles	631,61	626,91	0,7	12,7	14,7
Papel y productos de papel	701,33	688,53	1,9	22,2	23,9
Impresiones y reproducción de grabaciones	397,08	388,04	2,3	19,4	22,0
Productos refinados del petróleo	974,78	961,73	1,4	11,7	12,6
Sustancias y productos químicos	570,44	566,63	0,7	11,2	12,8
Productos de caucho y plástico	583,59	574,73	1,5	14,2	15,8
Productos de minerales no metálicos	539,18	529,38	1,9	17,2	19,6
Productos metálicos básicos	720,35	715,24	0,7	11,1	11,2
Productos metálicos excepto máquinas y equipos	730,79	718,82	1,7	13,2	13,2
Máquinas y equipos	575,41	567,67	1,4	12,1	13,7
Máquinas y aparatos eléctricos	633,75	626,18	1,2	10,0	11,0
Equipos y aparatos de radio y televisión	97,50	96,62	0,9	2,4	2,5
Equipos para medicina e instrum. de medición	346,98	344,56	0,7	15,0	14,6
Vehículos automotores, carrocerías y repuestos	481,62	473,13	1,8	13,8	14,9
Otros medios de transporte	247,74	247,60	0,1	5,6	5,7
Muebles y otros productos industriales	502,17	500,04	0,4	9,6	10,1
<b>Energía eléctrica</b>	<b>230,64</b>	<b>230,64</b>	<b>-</b>	<b>-2,0</b>	<b>31,0</b>
PRODUCTOS IMPORTADOS	472,26	469,53	0,6	9,0	9,8

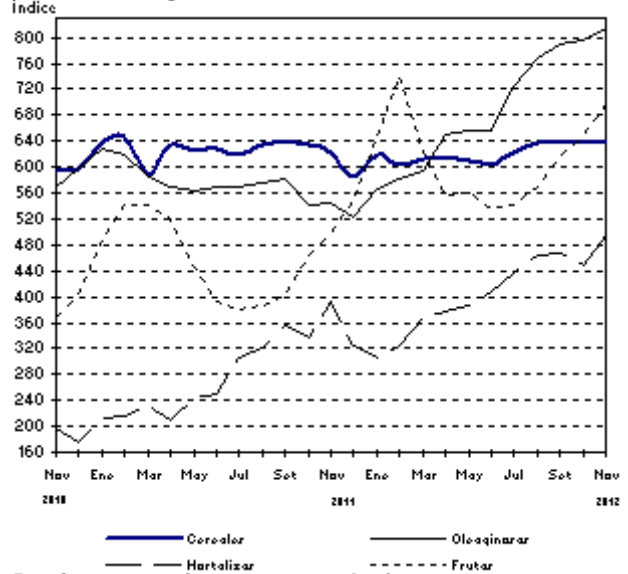
### Evolución del Índice de Precios Internos Básicos al por Mayor



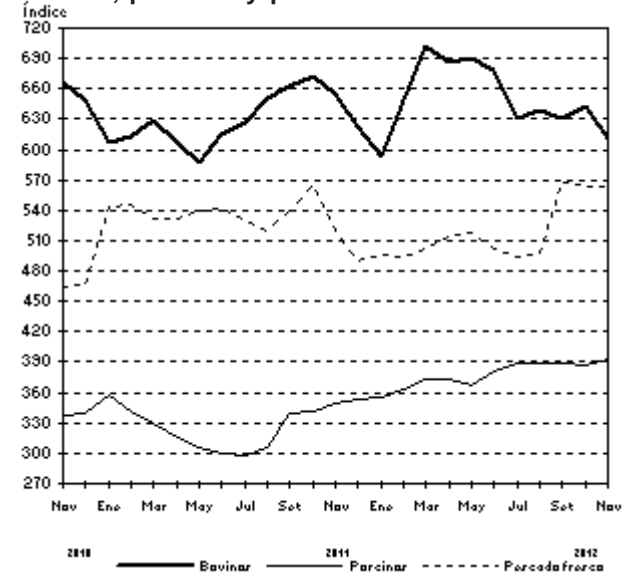
9. Índices de Precios de Productos Primarios del IPIB, variaciones porcentuales

Productos	Variación porcentual de Noviembre 2012* al mes anterior
<b>PRODUCTOS AGRÍCOLAS</b>	<b>3,3</b>
<b>Cereales</b>	-
Trigo	-
Maíz	-
Sorgo granífero	-
<b>Oleaginosas</b>	<b>2,3</b>
Soja	3,8
Maní	-
Girasol	-3,7
Lino	-
<b>Hortalizas</b>	<b>10,6</b>
Cebolla	9,2
Papa	-12,7
Tomate redondo común	9,7
Tomate perita	18,1
Zanahoria	22,4
Zapallo	44,0
Pimiento	-13,9
Lechuga capuchina	13,2
Lechuga criolla común	27,2
Acelga	12,7
Remolacha	15,2
<b>Frutas</b>	<b>7,1</b>
Naranja para jugo Valencia	0,7
Naranja de ombligo Washington Navel	6,7
Limón Eureka	14,7
Manzana Red Delicious	8,5
Manzana Granny Smith	6,9
<b>PRODUCTOS GANADEROS Y DE GRANJA</b>	<b>-1,8</b>
<b>Ganado bovino y leche</b>	<b>-2,2</b>
<b>Ganado bovino</b>	<b>-5,0</b>
Novillo	-2,2
Novillito	-1,3
Vaca	-9,1
Vaquillona	-4,4
Terneros	-2,7
<b>Leche</b>	<b>1,9</b>
<b>Ganado Porcino y productos de granja</b>	<b>0,1</b>
<b>Ganado porcino</b>	<b>1,1</b>
Capones y hembras	1,3
Chanchas	-0,3
<b>Huevos</b>	<b>-0,1</b>
<b>PESCADO FRESCO</b>	<b>-0,1</b>
Abadejo	-
Anchoita	-
Caballa	14,3
Lenguado	-0,8
Merluza	-2,4
Corvina	4,6
<b>PETRÓLEO CRUDO Y GAS</b>	<b>0,6</b>
Petróleo crudo	0,4
Gas	3,5

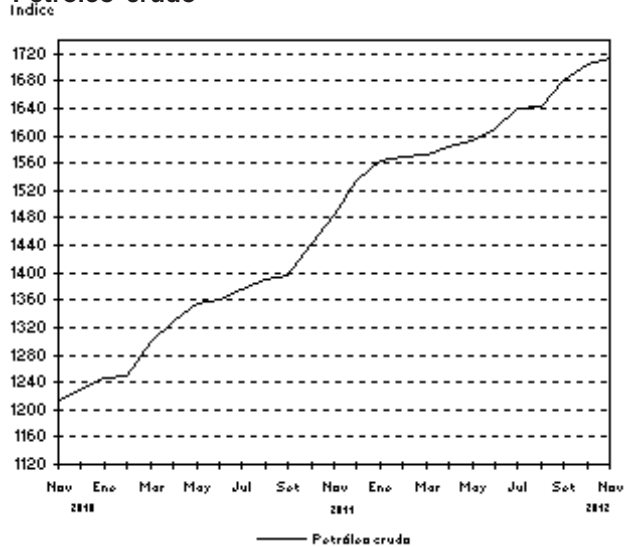
Productos agrícolas



Bovinos, porcinos y pescado fresco



Petróleo crudo



<sup>1</sup> Fuente: Corporación del Mercado Central de Buenos Aires, que incluye el conjunto de las operaciones efectivamente realizadas.

**10. Evolución del Nivel general y principales aperturas del IPIB.**  
**Variación porcentual mensual y acumulada respecto a diciembre del año anterior**

Período	Nivel general	% acumulado		Nacional	% acumulado		Primarios	% acumulado		Manufacturas y energía eléctrica	% acumulado		Productos importados	% acumulado	
		%	%		%	%		%	%		%	%			
2001 Dic	96,24	-0,2	-5,7	96,84	-0,2	-5,9	89,10	0,2	-16,6	98,97	-0,2	-2,9	88,77	-1,0	-1,9
2002 Dic	218,17	0,5	126,7	213,82	0,6	120,8	270,81	1,5	203,9	198,13	0,2	100,2	271,84	-0,4	206,2
2003 Dic	219,51	1,8	0,6	218,06	1,7	2,0	275,05	4,1	1,6	202,36	0,9	2,1	237,49	2,6	-12,6
2004 Dic	236,37	0,8	7,7	234,91	0,8	7,7	277,66	0,6	0,9	223,14	0,8	10,3	254,38	1,2	7,1
2005 Dic	262,69	0,9	11,1	263,19	1,0	12,0	336,32	1,6	21,1	243,05	0,7	8,9	256,48	0,7	0,8
2006 Dic	282,37	0,4	7,5	282,78	0,4	7,4	357,72	0,5	6,4	262,14	0,4	7,9	277,41	0,2	8,2
2007 Dic	329,28	0,5	16,6	330,52	0,5	16,9	429,36	-1,6	20,0	303,30	1,4	15,7	313,98	0,5	13,2
2008 Dic	354,45	-0,4	7,6	354,24	-0,3	7,2	411,53	-0,6	-4,2	338,47	-0,3	11,6	356,99	-1,1	13,7
2009 Dic	395,13	1,4	11,5	398,39	1,6	12,5	508,90	2,9	23,7	367,96	1,1	8,7	354,84	-0,7	-0,6
2010 Dic	457,03	1,0	15,7	461,79	1,0	15,9	623,58	1,0	22,5	417,24	1,0	13,4	398,15	1,3	12,2
2011 Nov	506,87	0,9	10,9	513,08	0,9	11,1	693,35	1,1	11,2	463,45	0,8	11,1	430,02	0,6	8,0
2011 Dic	510,03	0,6	11,6	516,23	0,6	11,8	689,24	-0,6	10,5	468,60	1,1	12,3	433,31	0,8	8,8
2012 Feb	521,71	1,1	2,3	528,49	1,1	2,4	715,11	2,3	3,8	477,11	0,7	1,8	437,92	0,4	1,1
2012 Mar	527,82	1,2	3,5	534,61	1,2	3,6	727,88	1,8	5,6	481,39	0,9	2,7	443,96	1,4	2,5
2012 Abr	534,45	1,3	4,8	541,40	1,3	4,9	734,81	1,0	6,6	488,14	1,4	4,2	448,53	1,0	3,5
2012 May	539,74	1,0	5,8	546,83	1,0	5,9	738,27	0,5	7,1	494,12	1,2	5,4	452,13	0,8	4,3
2012 Jun	545,08	1,0	6,9	552,32	1,0	7,0	744,31	0,8	8,0	499,46	1,1	6,6	455,56	0,8	5,1
2012 Jul	551,69	1,2	8,2	559,22	1,2	8,3	753,60	1,2	9,3	505,70	1,2	7,9	458,55	0,7	5,8
2012 Ago	558,38	1,2	9,5	566,19	1,2	9,7	765,83	1,6	11,1	511,21	1,1	9,1	461,86	0,7	6,6
2012 Set	565,02	1,2	10,8	573,17	1,2	11,0	779,48	1,8	13,1	516,37	1,0	10,2	464,25	0,5	7,1
2012 Oct	570,80	1,0	11,9	579,00	1,0	12,2	788,09	1,1	14,3	521,42	1,0	11,3	469,53	1,1	8,4
2012 Nov*	576,36	1,0	13,0	584,78	1,0	13,3	793,21	0,6	15,1	527,39	1,1	12,5	472,26	0,6	9,0

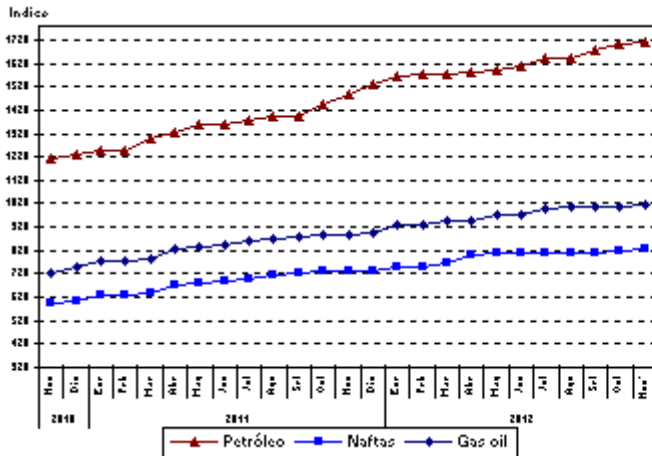
\*Dato provisorio

## 11. Evolución de los índices de precios de bienes relacionados con sus insumos, IPIB base 1993=100

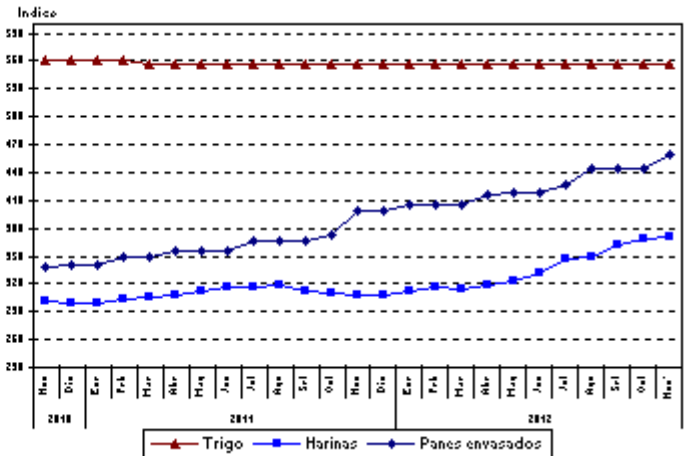
Estos gráficos permiten observar la evolución desde Noviembre 2010 de distintos grupos de índices relacionados, que reflejan la variación de precios de productos que participan en distintas etapas de una misma cadena de producción.

Se puede observar que los índices de los insumos básicos de cada agrupación en general, presentan niveles superiores a los productos que los utilizan como consumo intermedio.

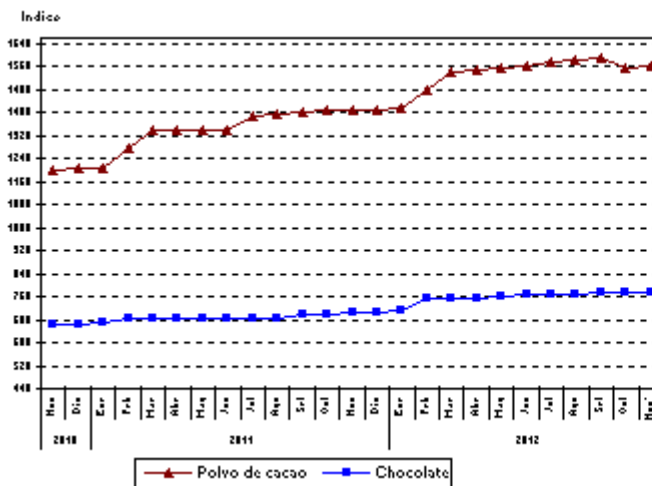
**Evolución de los índices de Petróleo, Naftas y Gas oil, IPIB base 1993=100**



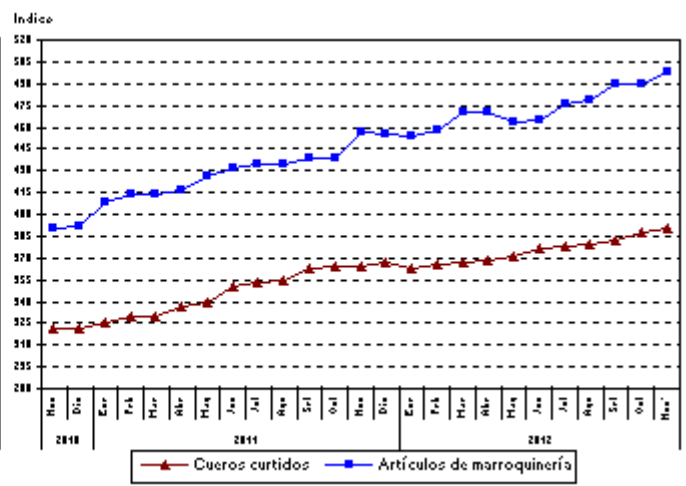
**Evolución de los índices de Trigo, Harinas y Panes envasados, IPIB base 1993=100**



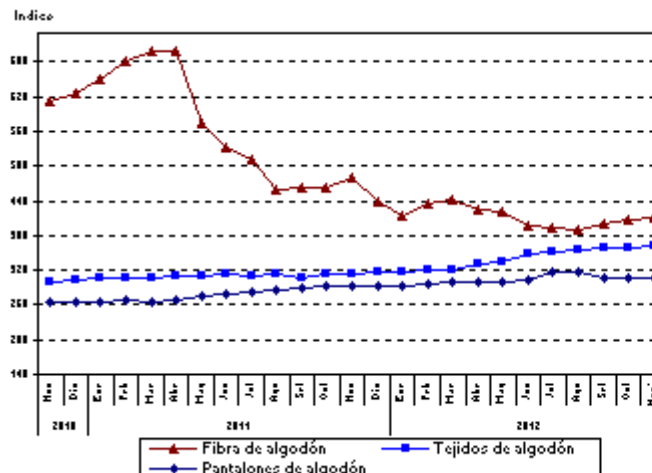
**Evolución de los índices de Polvo de cacao y Chocolate, IPIB base 1993=100**



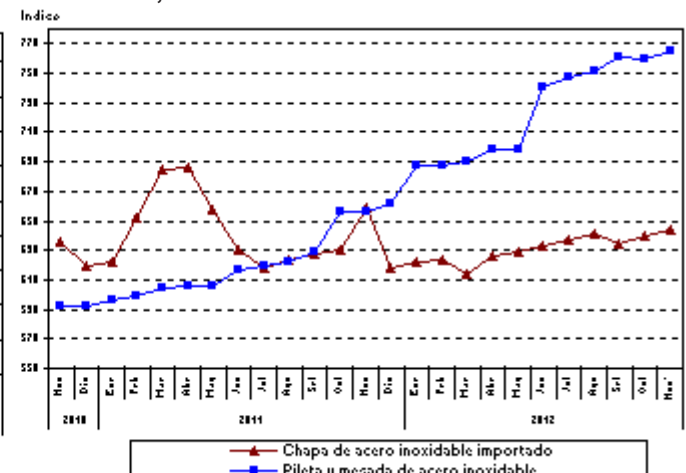
**Evolución de los índices de Cueros curtidos y Artículos de marroquinería, IPIB base 1993=100**



**Evolución de los índices de Fibra algodón, Tejidos de algodón y Pantalones de algodón, IPIB base 1993=100**



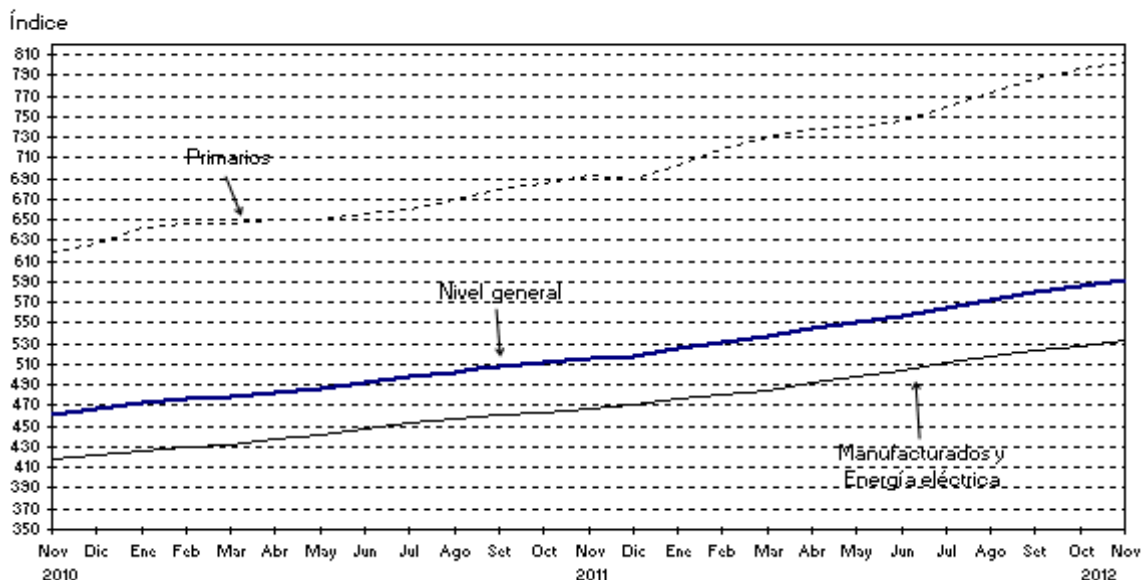
**Evolución de los índices de Chapa de acero inoxidable (imp) y Pileta y mesada de acero inoxidable, IPIB base 1993=100**



## 12. Índice de Precios Básicos del Productor (IPP)

Nivel general y divisiones	Índice		Variación porcentual de Noviembre 2012*		
	Noviembre 2012*	Octubre 2012	Mes anterior	Diciembre 2011	Noviembre 2011
<b>NIVEL GENERAL</b>	<b>591,57</b>	<b>585,73</b>	<b>1,0</b>	<b>14,2</b>	<b>14,7</b>
<b>Primarios</b>	<b>802,49</b>	<b>796,09</b>	<b>0,8</b>	<b>16,3</b>	<b>15,7</b>
Agropecuarios	610,81	605,21	0,9	19,4	14,9
Pesqueros	563,46	564,03	-0,1	15,1	8,3
Petróleo crudo y gas	1441,11	1432,77	0,6	12,3	16,5
Productos minerales no metalíferos	665,53	646,83	2,9	23,8	27,5
<b>Manufacturados y Energía eléctrica</b>	<b>533,19</b>	<b>527,51</b>	<b>1,1</b>	<b>13,4</b>	<b>14,4</b>
<b>Productos manufacturados</b>	<b>539,87</b>	<b>534,06</b>	<b>1,1</b>	<b>13,5</b>	<b>14,2</b>
Alimentos y bebidas	471,72	468,91	0,6	15,9	15,6
Tabaco	490,13	490,13	-	16,6	16,6
Productos textiles	417,24	414,25	0,7	10,3	11,1
Prendas de materiales textiles	288,97	288,23	0,3	5,9	6,3
Cuero, artículos de marroquinería y calzado	321,70	314,87	2,2	9,1	9,7
Madera y productos de madera excepto muebles	630,59	625,87	0,8	12,7	14,7
Papel y productos de papel	699,29	686,69	1,8	22,1	23,8
Impresiones y reproducción de grabaciones	397,66	388,65	2,3	19,5	22,1
Productos refinados del petróleo	974,78	961,73	1,4	11,7	12,6
Sustancias y productos químicos	584,84	580,55	0,7	11,6	13,1
Productos de caucho y plástico	584,94	576,11	1,5	14,1	15,7
Productos de minerales no metálicos	535,30	525,68	1,8	17,1	19,5
Productos metálicos básicos	728,16	722,26	0,8	11,6	11,7
Productos metálicos excepto máquinas y equipos	728,49	716,80	1,6	13,3	13,3
Máquinas y equipos	567,66	560,19	1,3	12,1	13,6
Máquinas y aparatos eléctricos	620,01	612,72	1,2	10,2	11,1
Equipos y aparatos de radio y televisión	97,50	96,62	0,9	2,4	2,5
Equipos para medicina e instrum. de medición	344,62	342,28	0,7	15,1	14,7
Vehículos automotores, carrocerías y repuestos	483,31	474,87	1,8	13,8	14,8
Otros medios de transporte	247,74	247,60	0,1	5,6	5,7
Muebles y otros productos industriales	497,13	495,10	0,4	9,4	9,9
<b>Energía eléctrica</b>	<b>230,64</b>	<b>230,64</b>	<b>-</b>	<b>-2,0</b>	<b>31,0</b>

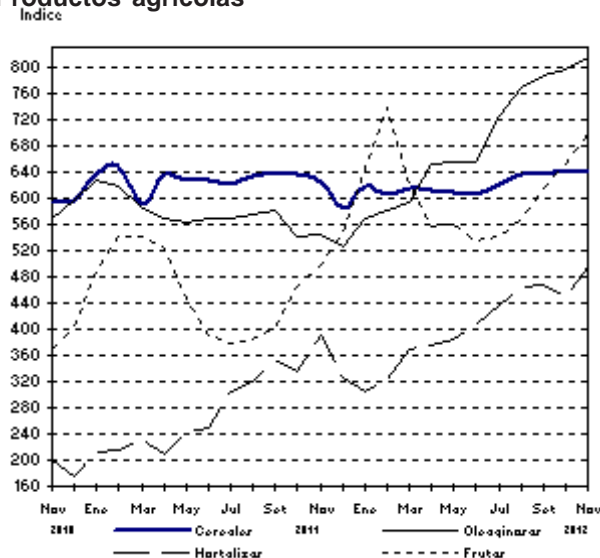
### Evolución del Índice de Precios Básicos del Productor



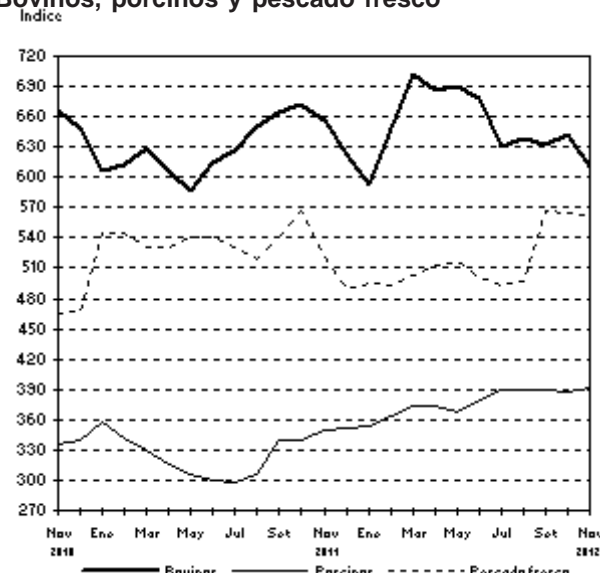
### 13. Índices de Precios de Productos Primarios del IPP. Variaciones porcentuales

Productos	Variación porcentual de Noviembre 2012* al mes anterior
<b>PRODUCTOS AGRÍCOLAS</b>	<b>3,0</b>
<b>Cereales</b>	-
Trigo	-
Maíz	-
Sorgo granífero	-
<b>Oleaginosas</b>	<b>2,3</b>
Soja	3,8
Maní	-
Girasol	-3,7
Lino	-
<b>Hortalizas</b>	<b>10,6</b>
Cebolla	9,2
Papa	-12,7
Tomate redondo común	9,7
Tomate perita	18,1
Zanahoria	22,4
Zapallo	44,0
Pimiento	-13,9
Lechuga capuchina	13,2
Lechuga criolla común	27,2
Acelga	12,7
Remolacha	15,2
<b>Frutas</b>	<b>7,1</b>
Naranja para jugo Valencia	0,7
Naranja de ombligo Washington Navel	6,7
Limón Eureka	14,7
Manzana Red Delicious	8,5
Manzana Granny Smith	6,9
<b>PRODUCTOS GANADEROS Y DE GRANJA</b>	<b>-1,8</b>
<b>Ganado bovino y leche</b>	<b>-2,2</b>
<b>Ganado bovino</b>	<b>-5,0</b>
Novillo	-2,2
Novillito	-1,3
Vaca	-9,1
Vaquillona	-4,4
Terneros	-2,7
<b>Leche</b>	<b>1,9</b>
<b>Ganado Porcino y productos de granja</b>	<b>0,1</b>
<b>Ganado porcino</b>	<b>1,1</b>
Capones y hembras	1,3
Chanchas	-0,3
<b>Huevos</b>	<b>-0,1</b>
<b>PESCADO FRESCO</b>	<b>-0,1</b>
Abadejo	-
Anchoita	-
Caballa	14,3
Lenguado	-0,8
Merluza	-2,4
Corvina	4,6
<b>PETRÓLEO CRUDO Y GAS</b>	<b>0,6</b>
Petróleo crudo	0,4
Gas	3,5

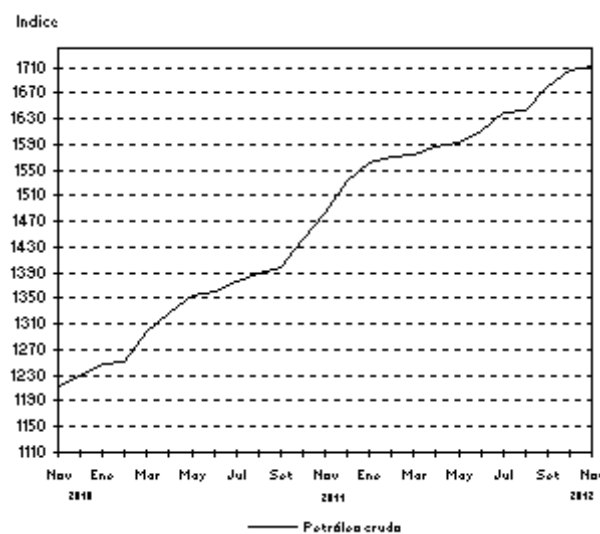
#### Productos agrícolas



#### Bovinos, porcinos y pescado fresco



#### Petróleo crudo



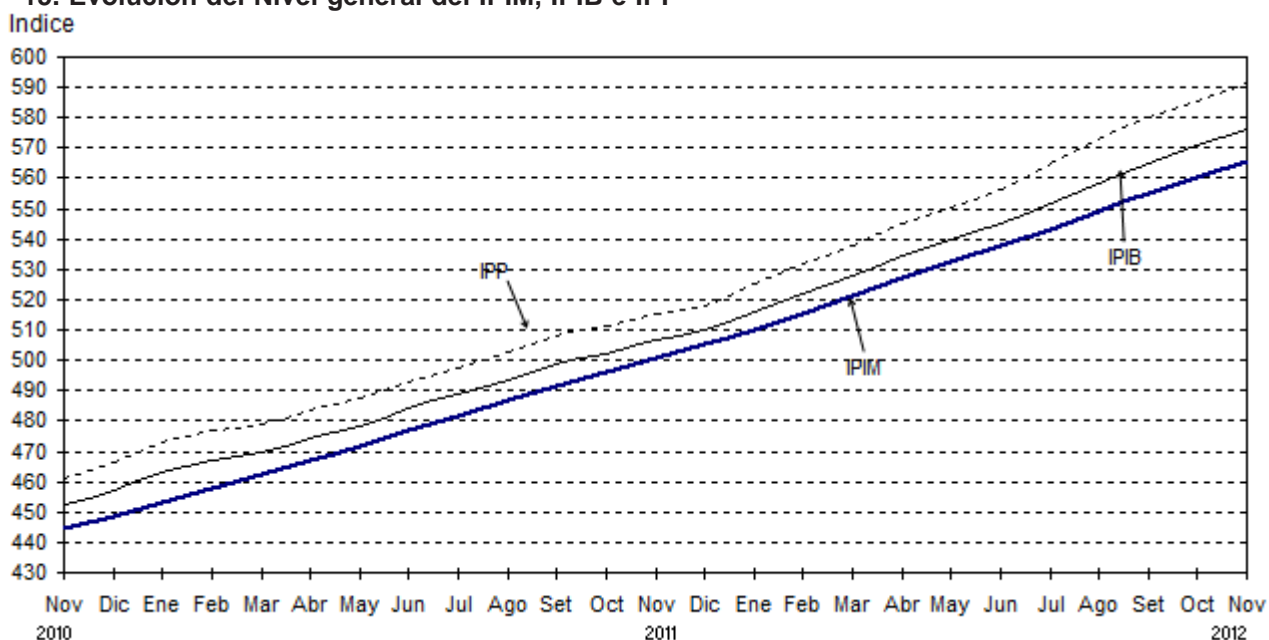
\* Fuente: Corporación del Mercado Central de Buenos Aires, que incluye el conjunto de las operaciones efectivamente realizadas.

**14. Evolución del Nivel general y principales aperturas del IPP. Variación porcentual mensual y acumulada respecto a diciembre del año anterior**

Período	Nivel general	% acumulado		Primarios	% acumulado		Manu- facturas y energía eléctrica	% acum.		
2001	Dic	96,81	-0,2	-5,6	89,06	0,4	-16,1	98,95	-0,3	-2,6
2002	Dic	217,73	0,4	124,9	272,99	1,3	206,5	202,44	0,1	104,6
2003	Dic	221,93	1,9	1,9	277,05	4,4	1,5	206,68	1,0	2,1
2004	Dic	236,89	1,0	6,7	275,73	0,6	-0,5	226,14	1,1	9,4
2005	Dic	264,28	1,1	11,6	332,14	1,8	20,5	245,49	0,8	8,6
2006	Dic	285,66	0,5	8,1	359,01	0,7	8,1	265,35	0,5	8,1
2007	Dic	335,90	0,6	17,6	430,71	-1,5	20,0	309,66	1,5	16,7
2008	Dic	355,09	-0,5	5,7	406,93	-0,7	-5,5	340,74	-0,4	10,0
2009	Dic	401,75	1,5	13,1	509,66	2,7	25,2	371,88	1,1	9,1
2010	Dic	466,17	1,1	16,0	626,83	1,2	23,0	421,70	1,0	13,4
2011	Nov	515,57	0,8	10,6	693,84	1,1	10,7	466,22	0,7	10,6
	Dic	517,92	0,5	11,1	689,76	-0,6	10,0	470,36	0,9	11,5
2012	Feb	531,88	1,2	2,7	719,32	2,2	4,3	480,00	0,8	2,0
	Mar	537,83	1,1	3,8	729,61	1,4	5,8	484,75	1,0	3,1
	Abr	545,29	1,4	5,3	737,46	1,1	6,9	492,10	1,5	4,6
	May	550,66	1,0	6,3	740,77	0,4	7,4	498,04	1,2	5,9
	Jun	556,10	1,0	7,4	746,08	0,7	8,2	503,51	1,1	7,0
	Jul	565,13	1,6	9,1	758,76	1,7	10,0	511,54	1,6	8,8
	Ago	573,12	1,4	10,7	772,48	1,8	12,0	517,94	1,3	10,1
	Set	580,40	1,3	12,1	787,00	1,9	14,1	523,21	1,0	11,2
	Oct	585,73	0,9	13,1	796,09	1,2	15,4	527,51	0,8	12,2
	Nov*	591,57	1,0	14,2	802,49	0,8	16,3	533,19	1,1	13,4

\* Dato provisorio

**15. Evolución del Nivel general del IPIM, IPIB e IPP**





## Síntesis metodológica

Las ponderaciones del sector primario son valores brutos de producción netos de impuestos, estimados por las Cuentas Nacionales; las del sector manufacturero son valores de producción provenientes del Censo Nacional Económico de 1994 (que suministró datos de 1993); la energía eléctrica está ponderada con la facturación de las empresas distribuidoras; y las del sector de productos importados se calcularon a partir del valor CIF (costo, seguro y flete) de las importaciones realizadas durante 1993. Las ponderaciones de cada índice son consistentes con la cobertura y el tratamiento impositivo de cada uno de ellos. Para el cálculo se utiliza una fórmula de ponderaciones fijas referidas al año base, del tipo Laspeyres.

Los precios observados corresponden al día 15 de cada mes, salvo excepciones, ya que en algunos sectores se trata de promedios mensuales (de precios diarios o de varios precios durante el mes) o de precios de la semana que incluyen el día 15. Para más información consultar la metodología.

### Estructura de ponderaciones de los índices de precios mayoristas, base 1993

	IPIM	IPIB	IPP
<b>Nivel General</b>	<b>100,00</b>	<b>100,00</b>	<b>100,00</b>
<b>Índice de Productos Nacionales</b>	<b>92,71</b>	<b>92,52</b>	<b>100,00</b>
<b>Productos Primarios</b>	<b>19,36</b>	<b>19,98</b>	<b>21,68</b>
Productos agropecuarios	13,55	13,98	15,41
Productos pesqueros	0,68	0,70	0,68
Productos de minas y canteras	5,13	5,30	5,59
<b>Productos Manufacturados y Energía eléctrica</b>	<b>73,35</b>	<b>72,54</b>	<b>78,32</b>
Productos manufacturados	71,49	70,78	76,63
Energía eléctrica	1,86	1,76	1,69
<b>Índice de Productos Importados</b>	<b>7,29</b>	<b>7,48</b>	<b>///</b>