



Buenos Aires, 13 de Diciembre de 2013

Sistema de Índices de Precios Mayoristas, Base 1993=100

Noviembre de 2013

Índices	Índice		Variación porcentual de Noviembre 2013*		
	Noviembre 2013*	Octubre 2013	Mes anterior	Diciembre 2012	Noviembre 2012
Índice de Precios Internos al por Mayor (IPIM)	646,55	638,75	1,2	13,1	14,2

El Índice de Precios Internos al por Mayor (IPIM) tiene por objeto medir la evolución promedio de los precios de los productos de origen nacional e importado ofrecidos en el mercado interno. Así, tal como señala la metodología, el IPIM es similar al anterior Índice de Precios Mayoristas (base 1981=100).

Durante el mes de Noviembre el "Nivel General" del IPIM subió 1,2%. Los "Productos Nacionales" subieron 1,2% como consecuencia de las subas de 2,4% en los "Productos Primarios" y de 0,8% en los "Productos Manufacturados y Energía Eléctrica".

Los "Productos Agropecuarios" subieron 4,4%, como consecuencia de la suba en los "Productos Ganaderos" de 7,6%, mientras que los "Productos Agrícolas" bajaron 2,6%.

En los "Productos Manufacturados y Energía Eléctrica", se destacan las subas en "Impresiones y reproducción de grabaciones" (2,5%), en "Papel y productos de papel" (2,4%) y en "Productos metálicos excepto máquinas y equipo" (2,2%). La "Energía Eléctrica" se mantuvo sin cambios.

Los "Productos Importados" subieron 2,0%. Dentro de este capítulo, se destacan las subas en "Productos Manufacturados" de 1,7% y de 7,8% en "Productos Agropecuarios y de la silvicultura", mientras que los "Productos minerales no metalíferos" bajaron 5,0%.

Las fechas de difusión de los próximos informes de prensa se encuentran disponibles en internet:

http://www.indec.gov.ar/contacto/servicio_calendario2013.asp

Signos convencionales:

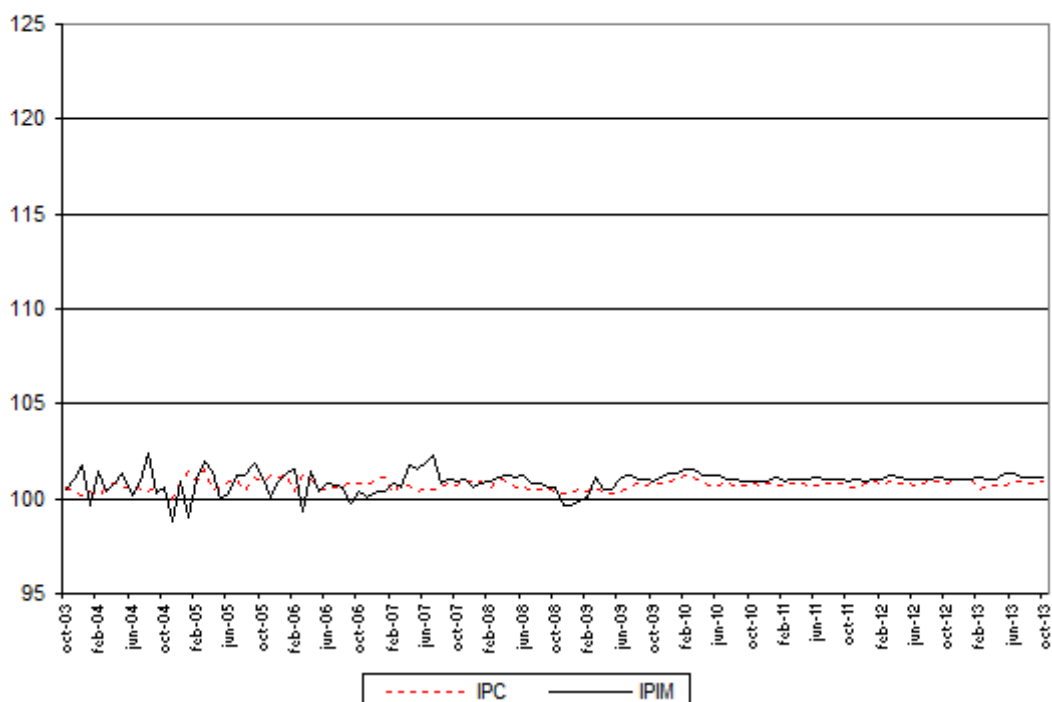
- * Dato provisorio
- Dato ínfimo, menos de la mitad del último dígito mostrado
- ... Dato no disponible a la fecha de presentación de los resultados
- e Dato estimado

Evolución del Índice de Precios Internos al por Mayor (IPIM) y del Índice de Precios al Consumidor del Gran Buenos Aires (IPC-GBA)

Existe una modalidad de uso de la información estadística por parte de los usuarios que consiste en comparar la evolución del Índice de Precios Internos al Por Mayor (IPIM) y del Índice de Precios al Consumidor (IPC - GBA). En este sentido es importante remarcar que al efectuar dicha comparación se deben considerar las diferencias sustanciales existentes entre ambos indicadores, tales como: el objetivo de la elaboración de cada índice, el tipo de informantes, la cobertura geográfica y la conformación de las respectivas canastas.

El gráfico que se presenta a continuación permite visualizar las diferentes evoluciones históricas de ambas series.

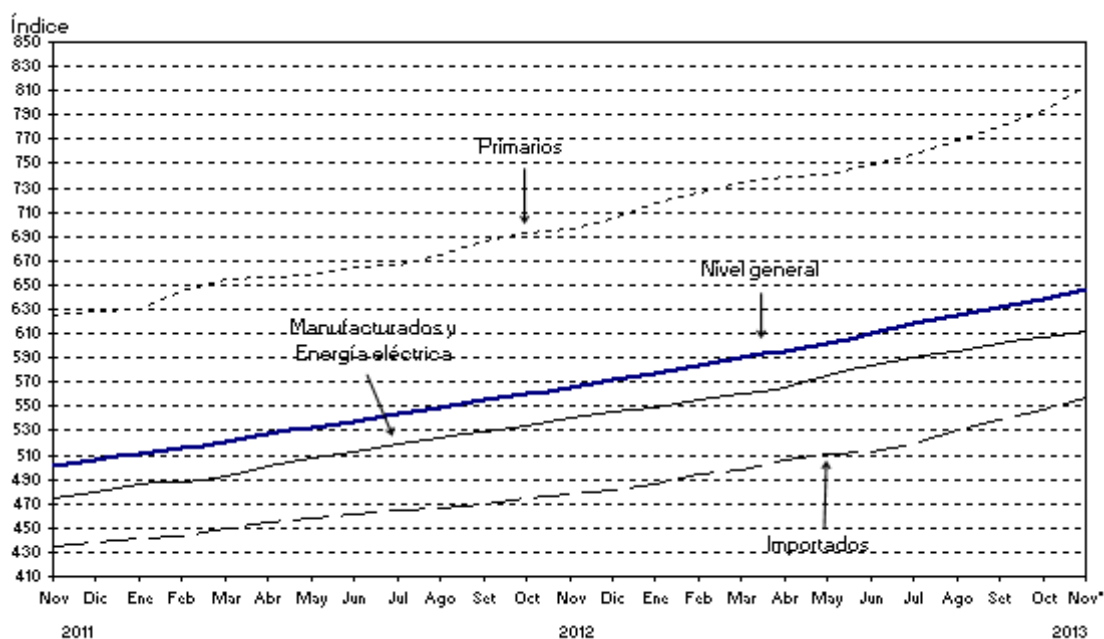
Evolución de las variaciones mensuales del IPIM y del IPC - GBA



1. Índice de Precios Internos al por Mayor (IPIM)

Nivel general y divisiones	Índice		Variación porcentual de Noviembre 2013*		
	Noviembre 2013*	Octubre 2013	Mes anterior	Diciembre 2012	Noviembre 2012
NIVEL GENERAL	646,55	638,75	1,2	13,1	14,2
PRODUCTOS NACIONALES	653,51	645,96	1,2	12,9	14,0
Primarios	812,90	794,18	2,4	15,4	16,7
Agropecuarios	531,90	509,28	4,4	19,5	20,5
Pesqueros	572,62	576,95	-0,8	12,4	-0,9
Petróleo crudo y gas (¹)	1.692,83	1.679,66	0,8	12,3	14,5
Productos minerales no metalíferos	766,26	767,85	-0,2	10,6	12,3
Manufacturados y Energía eléctrica	611,44	606,83	0,8	12,0	13,1
Productos manufacturados	620,67	615,94	0,8	12,1	13,2
Alimentos y bebidas	512,87	511,89	0,2	10,5	11,7
Tabaco	536,20	536,20	-	16,4	16,4
Productos textiles	472,50	467,79	1,0	8,7	10,1
Prendas de materiales textiles	325,58	324,28	0,4	8,7	9,9
Cuero, artículos de marroquinería y calzado	330,45	328,11	0,7	8,2	10,1
Madera y productos de madera excepto muebles	745,96	739,36	0,9	13,7	15,2
Papel y productos de papel	859,28	839,53	2,4	18,4	19,5
Impresiones y reproducción de grabaciones	464,04	452,83	2,5	12,5	11,9
Productos refinados del petróleo (¹)	1.048,02	1.044,72	0,3	12,3	12,3
Sustancias y productos químicos	656,10	652,28	0,6	11,4	12,9
Productos de caucho y plástico	683,68	675,50	1,2	14,1	15,6
Productos de minerales no metálicos	626,28	622,00	0,7	12,6	13,3
Productos metálicos básicos	821,25	817,45	0,5	9,9	11,2
Productos metálicos excepto máquinas y equipos	841,19	822,96	2,2	11,7	12,3
Máquinas y equipos	668,92	662,35	1,0	13,4	14,9
Máquinas y aparatos eléctricos	755,89	745,38	1,4	14,8	16,4
Equipos y aparatos de radio y televisión	111,60	111,60	-	1,0	1,0
Equipos para medicina e instrum. de medición	386,30	386,14	--	12,4	13,9
Vehículos automotores, carrocerías y repuestos	576,09	568,51	1,3	15,1	17,2
Otros medios de transporte	268,44	267,67	0,3	5,7	5,7
Muebles y otros productos industriales	575,37	572,78	0,5	10,9	11,7
Energía eléctrica	255,39	255,39	-	1,8	2,4
PRODUCTOS IMPORTADOS	558,00	547,03	2,0	16,0	16,9

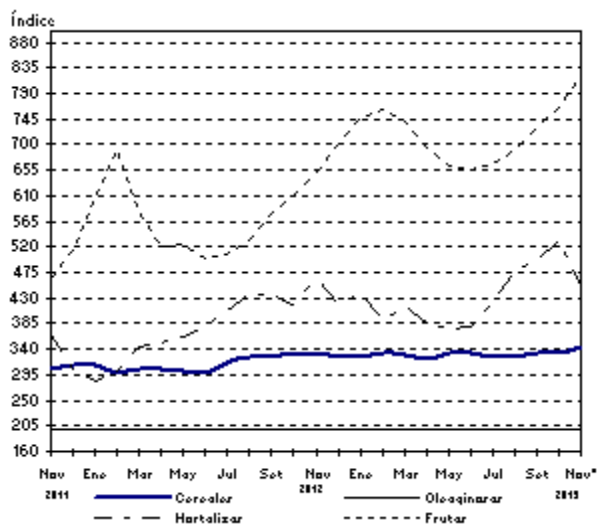
¹ Fuente: Subsecretaría de Coordinación y Control de Gestión. Ministerio de Planificación Federal, Inversión Pública y Servicios.



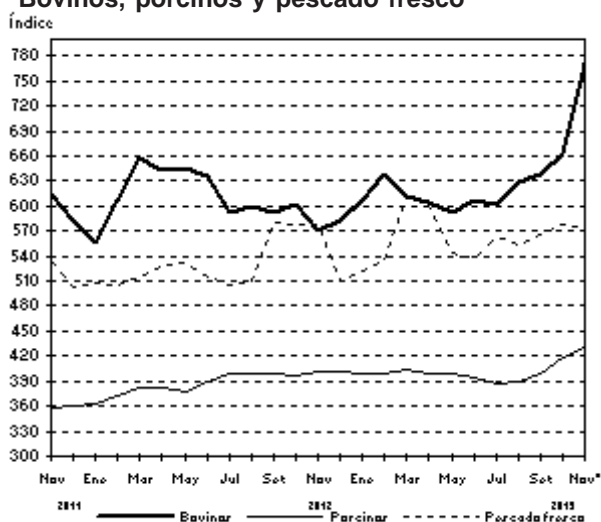
2. Índices de Precios de Productos Primarios del IPIM. Variaciones porcentuales

Productos	Variación porcentual de Noviembre 2013* al mes anterior
PRODUCTOS AGRÍCOLAS	-2,6
Cereales	2,8
Trigo	-
Maíz	-
Sorgo granífero	8,0
Oleaginosas	-
Soja	-
Maní	-
Girasol	-
Lino	-
Hortalizas (1)	-14,5
Cebolla	-21,2
Papa	6,9
Tomate redondo común	-25,1
Tomate perita	-24,2
Zanahoria	16,7
Zapallo	-9,2
Pimiento	-49,8
Lechuga capuchina	-1,5
Lechuga criolla común	15,8
Acelga	3,6
Remolacha	-10,0
Frutas (1)	7,4
Naranja para jugo Valencia	-3,9
Naranja de ombligo Whashington Navel	-
Limón Eureka	29,2
Manzana Red Delicious	3,6
Manzana Granny Smith	6,4
PRODUCTOS GANADEROS Y DE GRANJA	7,6
Ganado bovino y leche	9,0
Ganado bovino	16,1
Novillo	15,5
Novillito	16,2
Vaca	18,9
Vaquillona	14,2
Terneros	13,6
Leche	1,1
Ganado Porcino y productos de granja	0,8
Ganado porcino	3,1
Capones y hembras	2,8
Chanchas	5,7
Huevos	0,4
PESCADO FRESCO	-0,8
Abadejo	-
Anchoita	-
Caballa	-
Lenguado	8,1
Merluza	-10,5
Corvina	30,6
PETRÓLEO CRUDO Y GAS	0,8
Petróleo crudo	0,9
Gas	-0,8

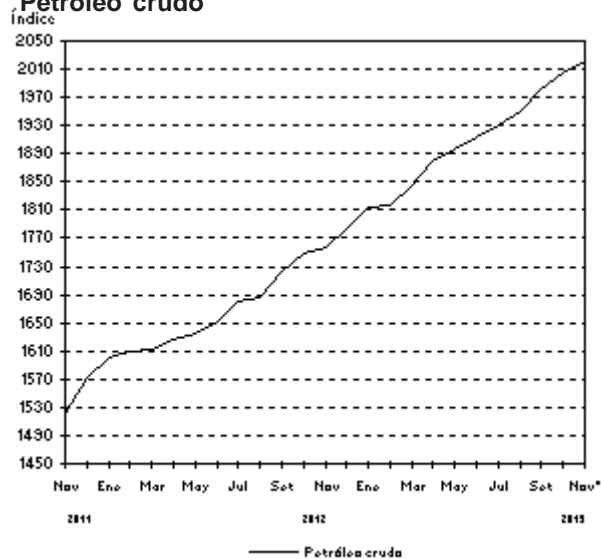
Productos agrícolas



Bovinos, porcinos y pescado fresco



Petróleo crudo



¹ Fuente: Corporación del Mercado Central de Buenos Aires, que incluye el conjunto de las operaciones efectivamente realizadas.

3. Principales variaciones observadas en el Índice de precios Internos al por Mayor (IPIM)

Mayores aumentos

Noviembre 2013*/Octubre 2013	%
Productos nacionales	
Ganado vacuno y leche	9,0
Frutas	7,4
Productos metálicos para uso estructural	4,6
Artículos de librería	3,7
Productos importados	
Frutas y cafés	12,6
Sustancias plásticas y elastómeros	3,9
Cauchos naturales	2,8
Alimentos diversos	2,7

Noviembre 2013*/Diciembre 2012	%
Productos nacionales	
Harinas	40,8
Ganado vacuno y leche	30,4
Acumuladores eléctricos	25,1
Artículos de hormigón, de cemento y de yeso	21,7
Productos importados	
Alimentos diversos	30,1
Frutas y cafés	25,9
Insecticidas y plaguicidas	23,0
Aparatos de distribución y control eléctrico	22,3

Noviembre 2013*/Noviembre 2012	%
Productos nacionales	
Harinas	45,8
Ganado vacuno y leche	34,4
Frutas	25,7
Acumuladores eléctricos	25,1
Productos importados	
Alimentos diversos	38,6
Insecticidas y plaguicidas	25,5
Aparatos de distribución y control eléctrico	24,1
Frutas y cafés	23,2

Bajas y menores aumentos

Noviembre 2013*/Octubre 2013	%
Productos nacionales	
Hortalizas y legumbres	-14,5
Instrumentos de medición de servicios domiciliarios	-2,3
Productos fundidos de metales	-1,6
Harinas	-1,6
Productos importados	
Productos minerales para la fabricación de abonos y sustancias químicas	-5,0
Aparatos de grabación y reproducción de sonidos	-
Máquinas herramientas	-
Otros artículos de minerales no metalíferos	-

Noviembre 2013*/Diciembre 2012	%
Productos nacionales	
Azúcar	-3,8
Cervezas	0,6
Armas y municiones	0,9
Equipos de televisión y video	1,0
Productos importados	
Productos minerales para la fabricación de abonos y sustancias químicas	-23,4
Otros artículos de minerales no metalíferos	-
Grabaciones y reproducciones	-
Aparatos de grabación y reproducción de sonidos	3,2

Noviembre 2013*/Noviembre 2012	%
Productos nacionales	
Azúcar	-3,8
Hortalizas y legumbres	-2,1
Productos pesqueros	-0,9
Cervezas	0,9
Productos importados	
Productos minerales para la fabricación de abonos y sustancias químicas	-23,4
Aparatos de grabación y reproducción de sonido	-1,6
Otros artículos de minerales no metalíferos	-
Grabaciones y reproducciones	-

4. Incidencia sectorial en la variación del Nivel general del IPIM

Nivel general y divisiones	Noviembre 2013* Incidencia
NIVEL GENERAL	1,2
PRODUCTOS NACIONALES	1,10
Primarios	0,57
Agropecuarios	0,48
Pesqueros	--
Petróleo crudo y gas	0,09
Productos minerales no metalíferos	--
Manufacturados y Energía eléctrica	0,53
Productos manufacturados	0,53
Alimentos y bebidas	0,03
Tabaco	-
Productos textiles	0,02
Prendas de materiales textiles	0,01
Cuero, artículos de marroquinería y calzado	--
Madera y productos de madera excepto muebles	0,01
Papel y productos de papel	0,06
Impresiones y reproducción de grabaciones	0,03
Productos refinados del petróleo	0,03
Sustancias y productos químicos	0,05
Productos de caucho y plástico	0,04
Productos de minerales no metálicos	0,02
Productos metálicos básicos	0,01
Productos metálicos excepto máquinas y equipos	0,07
Máquinas y equipos	0,03
Máquinas y aparatos eléctricos	0,03
Equipos y aparatos de radio y televisión	--
Equipos para medicina e instrum. de medición	--
Vehículos automotores, carrocerías y repuestos	0,08
Otros medios de transporte	--
Muebles y otros productos industriales	--
Energía eléctrica	-
PRODUCTOS IMPORTADOS	0,13

Nota: La incidencia mide la participación que ha tenido cada apertura, en la variación del Nivel general del IPIM respecto al mes anterior. Los totales por suma pueden no coincidir por redondeos en las cifras parciales.

5. Principales incidencias de agregados de productos en la variación del Nivel general del IPIM

Agregados de productos ordenados por sus incidencias	Noviembre 2013* Incidencia
Incidencias positivas	
Ganado vacuno y leche	0,56
Petróleo crudo y gas natural	0,09
Automotores y sus motores	0,06
Productos metálicos para uso estructural	0,05
Frutas	0,04
Otros artículos de papel y cartón	0,04
Productos refinados de petróleo	0,03
Productos de plástico excepto muebles	0,03
Hierros y aceros en formas básicas	0,03
Sustancias plásticas y elastómeros (Importado)	0,03
Cereales y oleaginosas	0,03
Productos cárnicos	0,02
Artículos de librería	0,02
Otros productos metálicos	0,02
Frutas y cafés (Importado)	0,02
Sustancias plásticas y elastómeros	0,02
Repuestos para automotores	0,02
Máquinas agrícolas	0,02
Fibras, hilados y tejidos textiles	0,02
Conductores eléctricos	0,01
Incidencias negativas	
Hortalizas y legumbres	-0,16
Harinas	-0,02
Productos fundidos de metales	-0,02
Cervezas	--
Productos pesqueros	--
Sustancias químicas básicas	--
Piedras, arenas y arcillas	--
Productos Minerales para la fabricación de abonos (Importado)	--

Nota: La incidencia mide la participación que ha tenido cada apertura, en la variación del Nivel general del IPIM respecto al mes anterior.

6. Principales variaciones de productos nacionales seleccionados (IPIM)

Productos (IPIM)	Variación porcentual de Noviembre 2013* al mes anterior
Zanahoria	16,7
Ganado bovino	16,1
Frutas cítricas	10,0
Electrificador rural	8,3
Pimiento	-49,8
Tomate	-24,6
Cebolla	-21,2
Peróxido y fosfuros de hidrógeno	-19,8

7. Evolución del Nivel general y principales aperturas del IPIM. Variación porcentual mensual y acumulada respecto a diciembre del año anterior

Período	Nivel general	%	% acumulado	Nacional	%	% acumulado	Primarios	%	% acumulado	Manu- facturas y energía eléctrica	%	% acumulado	Pro- ductos impor- tados	%	% acumulado
2001 Dic	100,22	-0,2	-5,3	101,09	-5,4	-5,4	89,68	0,3	-16,6	104,11	-0,2	-2,5	89,14	-1,0	-3,5
2002 Dic	218,44	-0,4	118,0	214,27	-0,3	112,0	268,72	0,6	199,6	199,90	-0,7	92,0	271,46	-1,2	204,5
2003 Dic	222,71	1,7	2,0	221,30	1,7	3,3	272,58	4,2	1,4	207,77	0,8	3,9	240,56	2,6	-11,4
2004 Dic	240,23	0,9	7,9	238,86	0,8	7,9	276,33	0,6	1,4	228,96	0,9	10,2	257,74	1,2	7,1
2005 Dic	265,86	0,9	10,7	266,37	0,9	11,5	335,41	1,7	21,4	248,14	0,7	8,4	259,43	0,7	0,7
2006 Dic	284,85	0,4	7,1	285,18	0,4	7,1	355,73	0,5	6,1	266,55	0,4	7,4	280,69	0,3	8,2
2007 Dic	326,32	0,6	14,6	326,98	0,6	14,7	401,71	-1,4	12,9	307,25	1,4	15,3	317,87	0,5	13,2
2008 Dic	355,10	-0,3	8,8	354,58	-0,2	8,4	401,27	-0,1	-0,1	342,25	-0,2	11,4	361,81	-1,1	13,8
2009 Dic	391,56	1,3	10,3	394,10	1,4	11,1	467,44	2,5	16,5	374,74	1,0	9,5	359,27	-0,7	-0,7
2010 Dic	448,57	0,9	14,6	452,16	0,9	14,7	552,02	0,6	18,1	425,79	1,0	13,6	402,94	1,3	12,2
2011 Dic	505,42	0,9	12,7	510,70	0,9	12,9	628,24	0,5	13,8	479,67	1,1	12,7	438,15	0,7	8,7
2012 Nov	566,27	1,0	12,0	573,27	1,0	12,3	696,76	0,5	10,9	540,67	1,2	12,7	477,19	0,6	8,9
Dic	571,77	1,0	13,1	578,92	1,0	13,4	704,37	1,1	12,1	545,80	0,9	13,8	480,84	0,8	9,7
2013 Ene	577,58	1,0	1,0	584,79	1,0	1,0	717,96	1,9	1,9	549,64	0,7	0,7	485,74	1,0	1,0
Feb	583,68	1,1	2,1	590,74	1,0	2,0	725,41	1,0	3,0	555,19	1,0	1,7	493,93	1,7	2,7
Mar	589,56	1,0	3,1	596,82	1,0	3,1	734,51	1,3	4,3	560,47	1,0	2,7	497,17	0,7	3,4
Abr	595,22	1,0	4,1	602,27	0,9	4,0	738,80	0,6	4,9	566,22	1,0	3,7	505,59	1,7	5,1
May	602,70	1,2	5,4	609,93	1,2	5,4	741,64	0,4	5,3	575,16	1,6	5,4	510,70	1,0	6,2
Jun	610,81	1,3	6,8	618,49	1,4	6,8	749,02	1,0	6,3	584,03	1,5	7,0	513,10	0,5	6,7
Jul	617,73	1,1	8,0	625,43	1,1	8,0	756,58	1,0	7,4	590,80	1,2	8,2	519,82	1,3	8,1
Ago	624,72	1,1	9,3	632,13	1,1	9,2	769,58	1,7	9,3	595,84	0,9	9,2	530,40	2,0	10,3
Set	631,55	1,1	10,5	638,79	1,1	10,3	780,57	1,4	10,8	601,37	0,9	10,2	539,38	1,7	12,2
Oct	638,75	1,1	11,7	645,96	1,1	11,6	794,18	1,7	12,8	606,83	0,9	11,2	547,03	1,4	13,8
Nov*	646,55	1,2	13,1	653,51	1,2	12,9	812,90	2,4	15,4	611,44	0,8	12,0	558,00	2,0	16,0

*Dato provisorio

Sistema de Índices de precios mayoristas, base 1993=100

Noviembre 2013

Índices	Índice		Variación % de Noviembre 2013* respecto a		
	Noviembre 2013*	Octubre 2013	Mes anterior	Diciembre 2012	Noviembre 2012
Índice de Precios Internos Básicos al por Mayor (IPIB)	662,90	658,61	0,7	13,7	14,9
Índice de Precios Básicos del Productor (IPP)	679,06	676,63	0,4	13,3	14,7

El Índice de Precios Internos Básicos al por Mayor (IPIB) así como el Índice de Precios Básicos del Productor (IPP) permiten desdoblar el movimiento de los precios en aquellos provenientes de modificaciones en las políticas económicas (impuestos, subsidios) de aquellos que resultan decisiones puramente de mercado.

En los casos de bienes transables internacionalmente, el IPIB y el IPP muestran las modificaciones respecto de los términos del intercambio de la producción local.

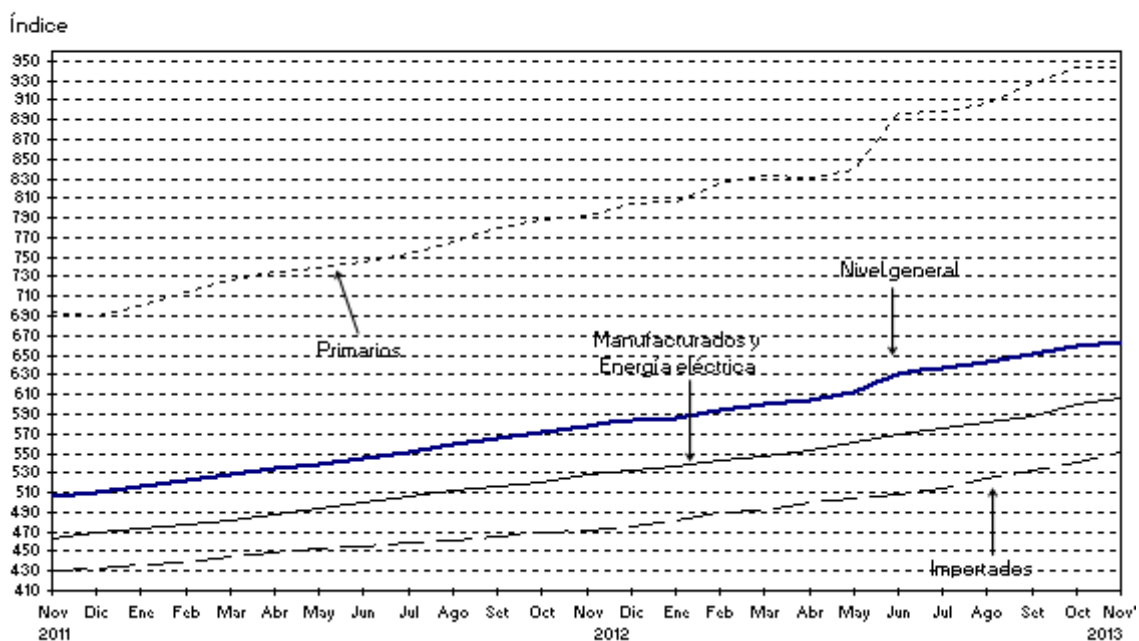
Durante el mes de Noviembre, el "Nivel General" del IPIB subió 0,7%. Los "Productos Nacionales" se incrementaron 0,6%, debido a la suba de 0,8% en los "Productos Manufacturados y Energía Eléctrica", mientras que los "Productos Primarios" no sufrieron cambios significativos.

Durante el mes de Noviembre el "Nivel General" del IPP subió 0,4%, debido a la suba de 0,8% en los "Productos Manufacturados y Energía Eléctrica", mientras que los "Productos Primarios" bajaron 0,6%.

8. Índice de Precios Internos Básicos al por Mayor (IPIB)

Nivel general y divisiones	Índice		Variación porcentual de Noviembre 2013*		
	Noviembre 2013*	Octubre 2013	Mes anterior	Diciembre 2012	Noviembre 2012
NIVEL GENERAL	662,90	658,61	0,7	13,7	14,9
PRODUCTOS NACIONALES	671,89	668,14	0,6	13,6	14,8
Primarios	943,40	942,99	-	17,4	18,9
Agropecuarios	734,07	737,51	-0,5	22,1	23,8
Pesqueros	558,18	562,36	-0,7	12,4	-0,9
Petróleo crudo y gas	1650,62	1637,77	0,8	12,3	14,5
Productos minerales no metalíferos	747,25	748,80	-0,2	10,6	12,3
Manufacturados y Energía eléctrica	597,13	592,45	0,8	12,0	13,1
Productos manufacturados	605,60	600,81	0,8	12,1	13,2
Alimentos y bebidas	510,79	509,87	0,2	10,6	11,8
Tabaco	570,93	570,93	-	16,5	16,5
Productos textiles	460,79	456,20	1,0	8,7	10,1
Prendas de materiales textiles	317,51	316,24	0,4	8,7	9,9
Cuero, artículos de marroquinería y calzado	322,26	319,98	0,7	8,2	10,1
Madera y productos de madera excepto muebles	727,42	720,98	0,9	13,7	15,2
Papel y productos de papel	837,99	818,73	2,4	18,4	19,5
Impresiones y reproducción de grabaciones	445,22	434,71	2,4	12,8	12,1
Productos refinados del petróleo	1095,04	1091,39	0,3	12,3	12,3
Sustancias y productos químicos	644,27	640,52	0,6	11,4	12,9
Productos de caucho y plástico	674,56	666,47	1,2	14,1	15,6
Productos de minerales no metálicos	610,73	606,56	0,7	12,6	13,3
Productos metálicos básicos	800,89	797,19	0,5	9,9	11,2
Productos metálicos excepto máquinas y equipos	821,01	803,20	2,2	11,7	12,3
Máquinas y equipos	661,61	655,08	1,0	13,6	15,0
Máquinas y aparatos eléctricos	738,23	727,78	1,4	14,9	16,5
Equipos y aparatos de radio y televisión	98,42	98,42	-	0,9	0,9
Equipos para medicina e instrum. de medición	395,31	394,86	0,1	12,5	13,9
Vehículos automotores, carrocerías y repuestos	563,28	555,79	1,3	14,8	17,0
Otros medios de transporte	261,78	261,03	0,3	5,7	5,7
Muebles y otros productos industriales	561,12	558,59	0,5	10,9	11,7
Energía eléctrica	256,59	256,59	-	1,8	2,4
PRODUCTOS IMPORTADOS	551,78	540,84	2,0	16,0	16,8

Evolución del Índice de Precios Internos Básicos al por Mayor

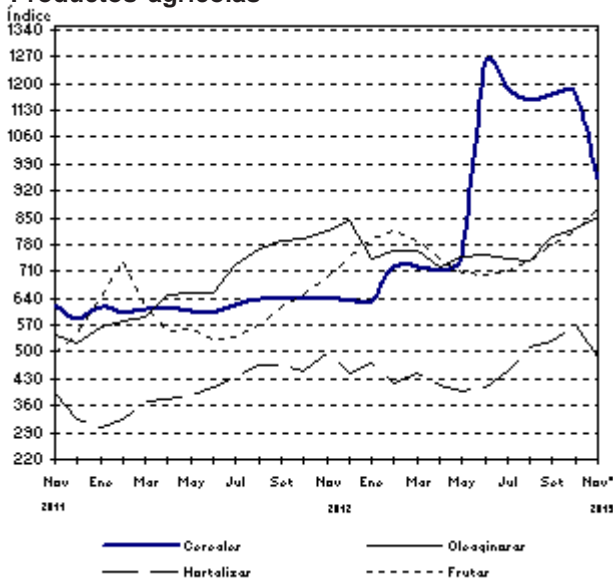


9. Índices de Precios de Productos Primarios del IPIB, variaciones porcentuales

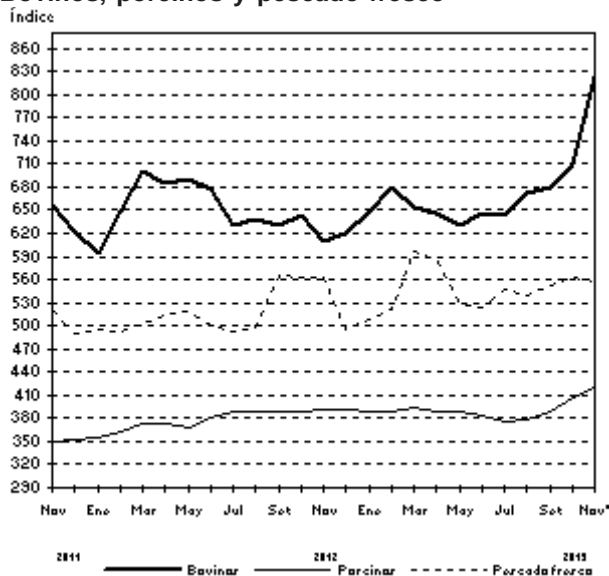
Productos	Variación porcentual de Noviembre 2013* al mes anterior
PRODUCTOS AGRÍCOLAS	-8,4
Cereales	-18,7
Trigo	-44,5
Maíz	19,8
Sorgo granífero	8,0
Oleaginosas	3,6
Soja	4,4
Maní	-
Girasol	-
Lino	-
Hortalizas	-14,5
Cebolla	-21,2
Papa	6,9
Tomate redondo común	-25,1
Tomate perita	-24,2
Zanahoria	16,7
Zapallo	-9,2
Pimiento	-49,8
Lechuga capuchina	-1,5
Lechuga criolla común	15,8
Acelga	3,6
Remolacha	-10,0
Frutas	7,4
Naranja para jugo Valencia	-3,9
Naranja de ombligo Washington Navel	-
Limón Eureka	29,2
Manzana Red Delicious	3,6
Manzana Granny Smith	6,4
PRODUCTOS GANADEROS Y DE GRANJA	8,0
Ganado bovino y leche	9,3
Ganado bovino	16,1
Novillo	15,5
Novillito	16,2
Vaca	18,9
Vaquillona	14,2
Terneros	13,6
Leche	1,1
Ganado Porcino y productos de granja	0,8
Ganado porcino	3,1
Capones y hembras	2,8
Chanchas	5,7
Huevos	0,4
PESCADO FRESCO	-0,7
Abadejo	-
Anchoita	-
Caballa	-
Lenguado	8,1
Merluza	-10,5
Corvina	30,6
PETRÓLEO CRUDO Y GAS	0,8
Petróleo crudo	0,9
Gas	-0,8

¹ Fuente: Corporación del Mercado Central de Buenos Aires, que incluye el conjunto de las operaciones efectivamente realizadas.

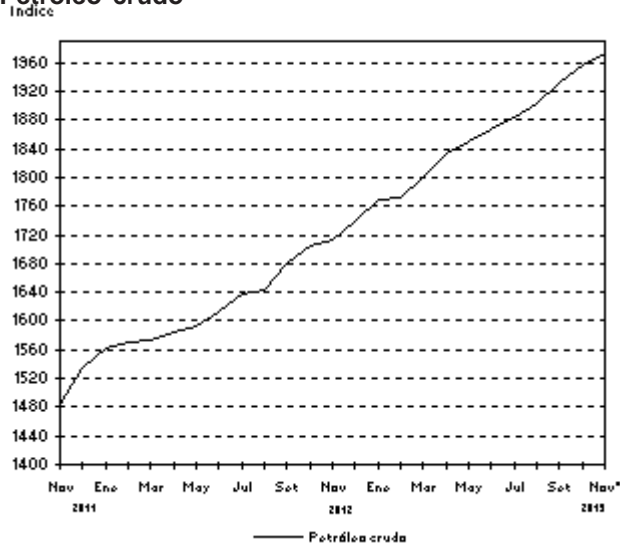
Productos agrícolas



Bovinos, porcinos y pescado fresco



Petróleo crudo



10. Evolución del Nivel general y principales aperturas del IPIB.
Variación porcentual mensual y acumulada respecto a diciembre del año anterior

Período	Nivel general	%	% acumulado	Nacio- nal	%	% acumulado	Pri- ma- rios	%	% acumulado	Manufac- turas y energía eléctrica	%	% acumulado	Produc- tos importa- dos	%	% acumulado
2001 Dic	96,24	-0,2	-5,7	96,84	-0,2	-5,9	89,10	0,2	-16,6	98,97	-0,2	-2,9	88,77	-1,0	-1,9
2002 Dic	218,17	0,5	126,7	213,82	0,6	120,8	270,81	1,5	203,9	198,13	0,2	100,2	271,84	-0,4	206,2
2003 Dic	219,51	1,8	0,6	218,06	1,7	2,0	275,05	4,1	1,6	202,36	0,9	2,1	237,49	2,6	-12,6
2004 Dic	236,37	0,8	7,7	234,91	0,8	7,7	277,66	0,6	0,9	223,14	0,8	10,3	254,38	1,2	7,1
2005 Dic	262,69	0,9	11,1	263,19	1,0	12,0	336,32	1,6	21,1	243,05	0,7	8,9	256,48	0,7	0,8
2006 Dic	282,37	0,4	7,5	282,78	0,4	7,4	357,72	0,5	6,4	262,14	0,4	7,9	277,41	0,2	8,2
2007 Dic	329,28	0,5	16,6	330,52	0,5	16,9	429,36	-1,6	20,0	303,30	1,4	15,7	313,98	0,5	13,2
2008 Dic	354,45	-0,4	7,6	354,24	-0,3	7,2	411,53	-0,6	-4,2	338,47	-0,3	11,6	356,99	-1,1	13,7
2009 Dic	395,13	1,4	11,5	398,39	1,6	12,5	508,90	2,9	23,7	367,96	1,1	8,7	354,84	-0,7	-0,6
2010 Dic	457,03	1,0	15,7	461,79	1,0	15,9	623,58	1,0	22,5	417,24	1,0	13,4	398,15	1,3	12,2
2011 Dic	510,03	0,6	11,6	516,23	0,6	11,8	689,24	-0,6	10,5	468,60	1,1	12,3	433,31	0,8	8,8
2012 Nov	576,70	1,0	13,1	585,15	1,1	13,4	793,21	0,6	15,1	527,86	1,2	12,6	472,26	0,6	9,0
Dic	582,85	1,1	14,3	591,52	1,1	14,6	803,64	1,3	16,6	533,11	1,0	13,8	475,75	0,7	9,8
2013 Ene	586,37	0,6	0,6	594,92	0,6	0,6	806,51	0,4	0,4	536,66	0,7	0,7	480,60	1,0	1,0
Feb	594,51	1,4	2,0	603,06	1,4	2,0	824,30	2,2	2,6	542,14	1,0	1,7	488,86	1,7	2,8
Mar	600,12	0,9	3,0	608,87	1,0	2,9	832,63	1,0	3,6	547,26	0,9	2,7	491,98	0,6	3,4
Abr	604,60	0,7	3,7	613,03	0,7	3,6	832,07	-0,1	3,5	552,72	1,0	3,7	500,37	1,7	5,2
May	612,32	1,3	5,1	620,99	1,3	5,0	839,33	0,9	4,4	560,88	1,5	5,2	505,07	0,9	6,2
Jun	630,65	3,0	8,2	640,61	3,2	8,3	897,12	6,9	11,6	569,98	1,6	6,9	507,52	0,5	6,7
Jul	636,16	0,9	9,1	646,02	0,8	9,2	898,09	0,1	11,8	576,62	1,2	8,2	514,30	1,3	8,1
Ago	642,48	1,0	10,2	652,01	0,9	10,2	907,58	1,1	12,9	581,65	0,9	9,1	524,65	2,0	10,3
Set	650,92	1,3	11,7	660,44	1,3	11,7	926,82	2,1	15,3	587,09	0,9	10,1	533,25	1,6	12,1
Oct	658,61	1,2	13,0	668,14	1,2	13,0	942,99	1,7	17,3	592,45	0,9	11,1	540,84	1,4	13,7
Nov*	662,90	0,7	13,7	671,89	0,6	13,6	943,40	--	17,4	597,13	0,8	12,0	551,78	2,0	16,0

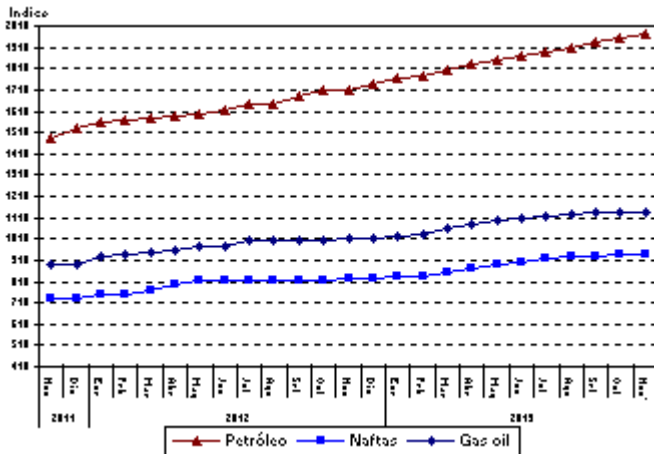
*Dato provisorio

11. Evolución de los índices de precios de bienes relacionados con sus insumos, IPIB base 1993=100

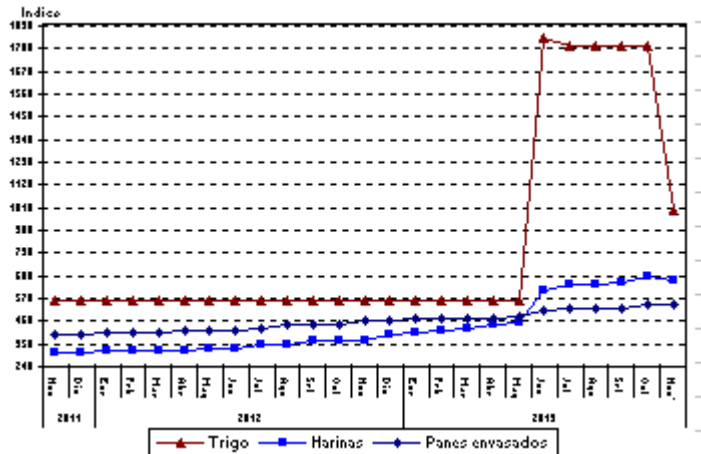
Estos gráficos permiten observar la evolución desde Noviembre 2011 de distintos grupos de índices relacionados, que reflejan la variación de precios de productos que participan en distintas etapas de una misma cadena de producción.

Se puede observar que los índices de los insumos básicos de cada agrupación en general, presentan niveles superiores a los productos que los utilizan como consumo intermedio.

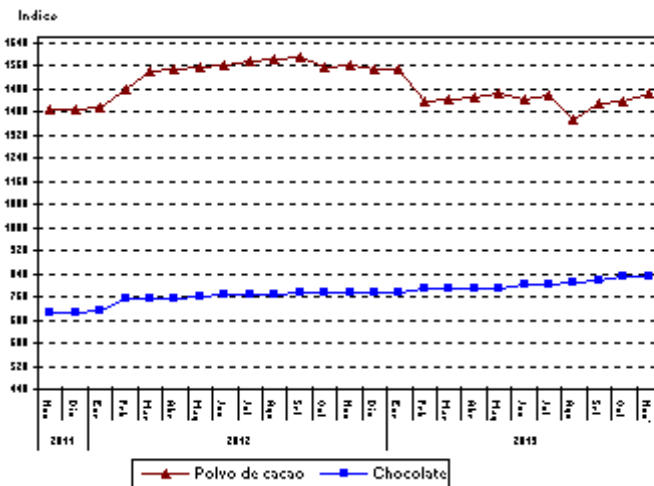
Evolución de los índices de Petróleo, Naftas y Gas oil, IPIB base 1993=100



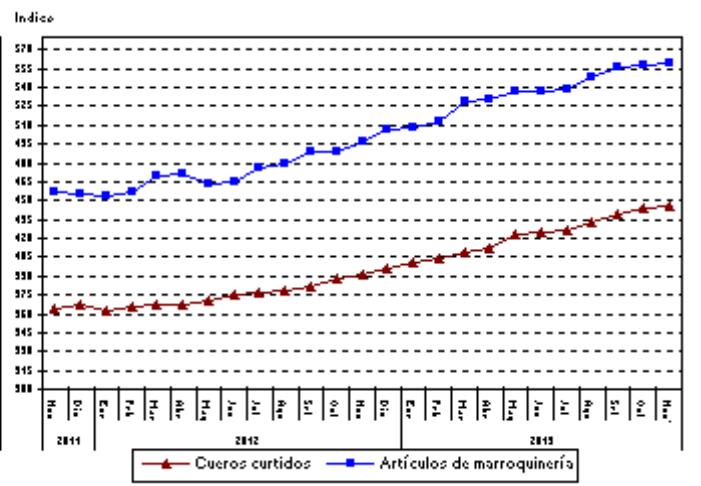
Evolución de los índices de Trigo, Harinas y Panes envasados, IPIB base 1993=100



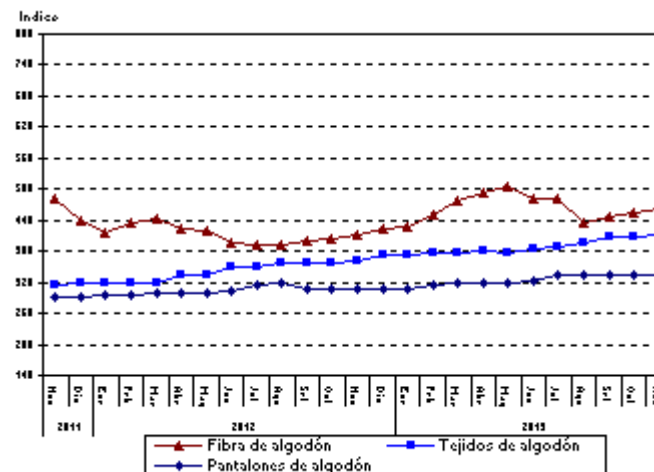
Evolución de los índices de Polvo de cacao y Chocolate, IPIB base 1993=100



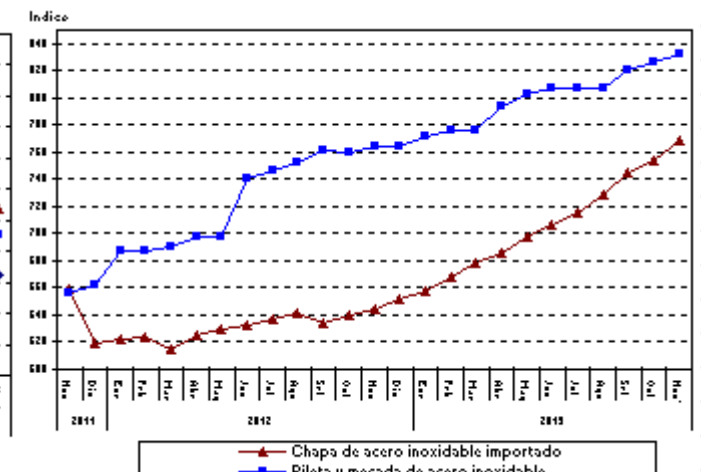
Evolución de los índices de Cueros curtidors y Artículos de marroquinería, IPIB base 1993=100



Evolución de los índices de Fibra algodón, Tejidos de algodón y Pantalones de algodón, IPIB base 1993=100



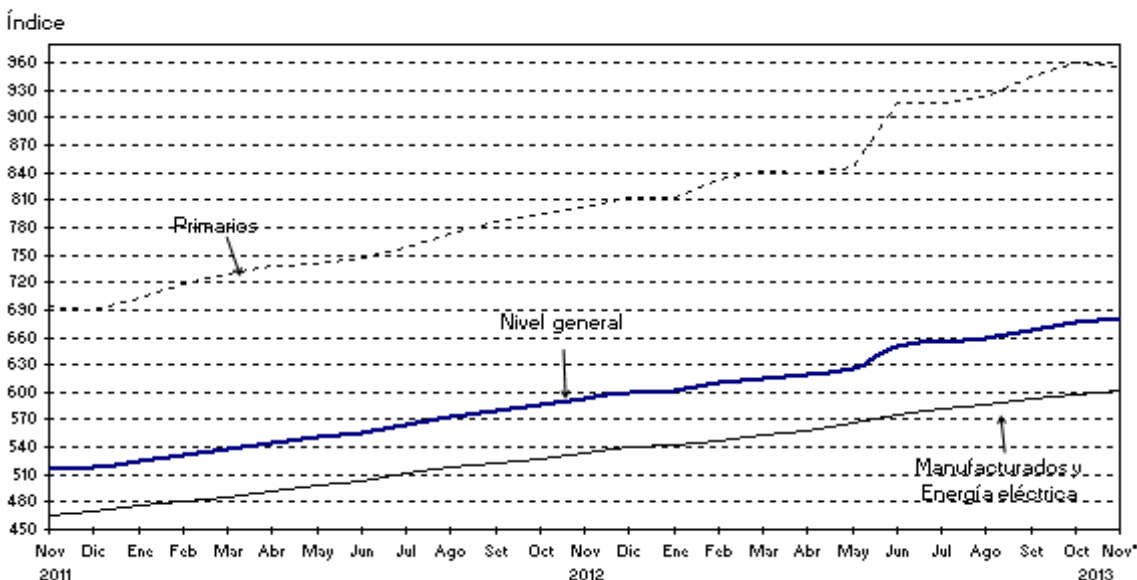
Evolución de los índices de Chapa de acero inoxidable (imp) y Pileta y mesada de acero inoxidable, IPIB base 1993=100



12. Índice de Precios Básicos del Productor (IPP)

Nivel general y divisiones	Índice		Variación porcentual de Noviembre 2013*		
	Noviembre 2013*	Octubre 2013	Mes anterior	Diciembre 2012	Noviembre 2012
NIVEL GENERAL	679,06	676,63	0,4	13,3	14,7
Primarios	955,15	961,11	-0,6	17,3	19,0
Agropecuarios	754,66	766,97	-1,6	21,7	23,6
Pesqueros	558,18	562,36	-0,7	12,4	-0,9
Petróleo crudo y gas	1.650,62	1.637,77	0,8	12,3	14,5
Productos minerales no metálicos	747,25	748,80	-0,2	10,6	12,3
Manufacturados y Energía eléctrica	602,64	597,89	0,8	11,7	12,9
Productos manufacturados	610,28	605,42	0,8	11,8	13,0
Alimentos y bebidas	523,70	522,17	0,3	9,3	11,0
Tabaco	570,93	570,93	-	16,5	16,5
Productos textiles	459,28	454,66	1,0	8,7	10,1
Prendas de materiales textiles	317,51	316,24	0,4	8,7	9,9
Cuero, artículos de marroquinería y calzado	358,29	356,12	0,6	9,6	11,4
Madera y productos de madera excepto muebles	726,12	719,72	0,9	13,6	15,1
Papel y productos de papel	835,45	816,25	2,4	18,4	19,5
Impresiones y reproducción de grabaciones	446,04	435,54	2,4	12,9	12,2
Productos refinados del petróleo	1.095,04	1.091,39	0,3	12,3	12,3
Sustancias y productos químicos	662,60	658,93	0,6	11,7	13,3
Productos de caucho y plástico	675,78	667,73	1,2	14,0	15,5
Productos de minerales no metálicos	606,07	601,89	0,7	12,5	13,2
Productos metálicos básicos	815,49	809,59	0,7	10,6	12,0
Productos metálicos excepto máquinas y equipos	818,31	800,79	2,2	11,7	12,3
Máquinas y equipos	653,10	646,55	1,0	13,7	15,1
Máquinas y aparatos eléctricos	721,45	711,34	1,4	14,8	16,4
Equipos y aparatos de radio y televisión	98,42	98,42	-	0,9	0,9
Equipos para medicina e instrum. de medición	392,36	392,08	0,1	12,3	13,9
Vehículos automotores, carrocerías y repuestos	565,04	557,57	1,3	14,8	16,9
Otros medios de transporte	261,78	261,03	0,3	5,7	5,7
Muebles y otros productos industriales	554,97	552,29	0,5	10,8	11,6
Energía eléctrica	256,59	256,59	-	1,8	2,4

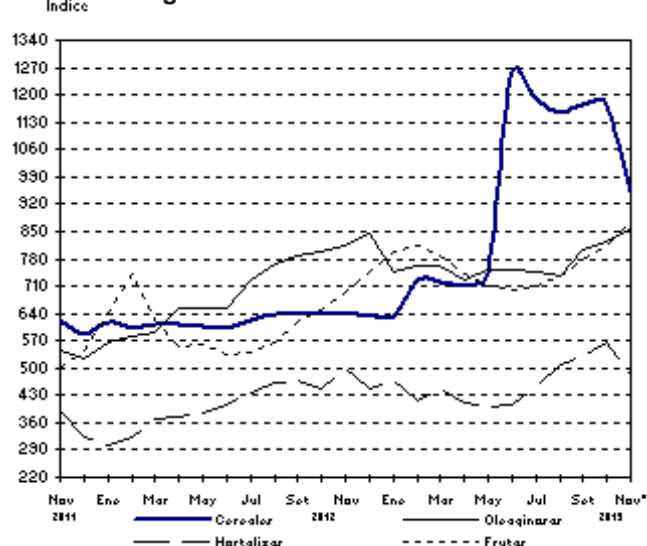
Evolución del Índice de Precios Básicos del Productor



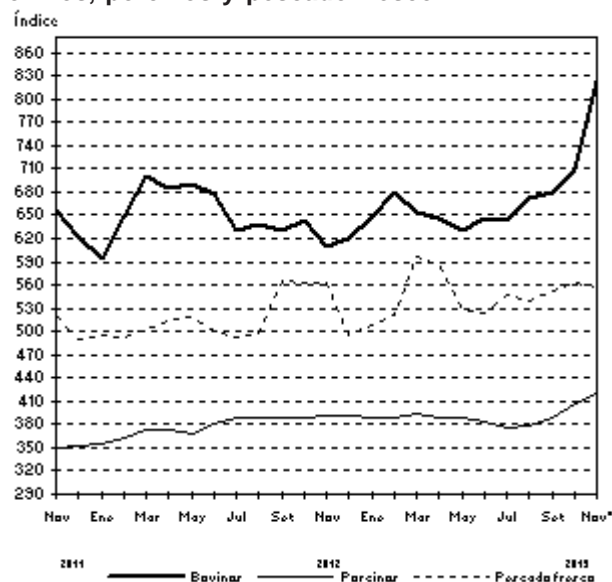
13. Índices de Precios de Productos Primarios del IPP. Variaciones porcentuales

Productos	Variación porcentual de Noviembre 2013* al mes anterior
PRODUCTOS AGRÍCOLAS	-7,9
Cereales	-18,7
Trigo	-44,5
Maíz	19,8
Sorgo granífero	8,0
Oleaginosas	3,6
Soja	4,4
Maní	-
Girasol	-
Lino	-
Hortalizas	-14,5
Cebolla	-21,2
Papa	6,9
Tomate redondo común	-25,1
Tomate perita	-24,2
Zanahoria	16,7
Zapallo	-9,2
Pimiento	-49,8
Lechuga capuchina	-1,5
Lechuga criolla común	15,8
Acelga	3,6
Remolacha	-10,0
Frutas	7,4
Naranja para jugo Valencia	-3,9
Naranja de ombligo Washington Navel	-
Limón Eureka	29,2
Manzana Red Delicious	3,6
Manzana Granny Smith	6,4
PRODUCTOS GANADEROS Y DE GRANJA	8,0
Ganado bovino y leche	9,3
Ganado bovino	16,1
Novillo	15,5
Novillito	16,2
Vaca	18,9
Vaquillona	14,2
Terneros	13,6
Leche	1,1
Ganado Porcino y productos de granja	0,8
Ganado porcino	3,1
Capones y hembras	2,8
Chanchas	5,7
Huevos	0,4
PESCADO FRESCO	-0,7
Abadejo	-
Anchoita	-
Caballa	-
Lenguado	8,1
Merluza	-10,5
Corvina	30,6
PETRÓLEO CRUDO Y GAS	0,8
Petróleo crudo	0,9
Gas	-0,8

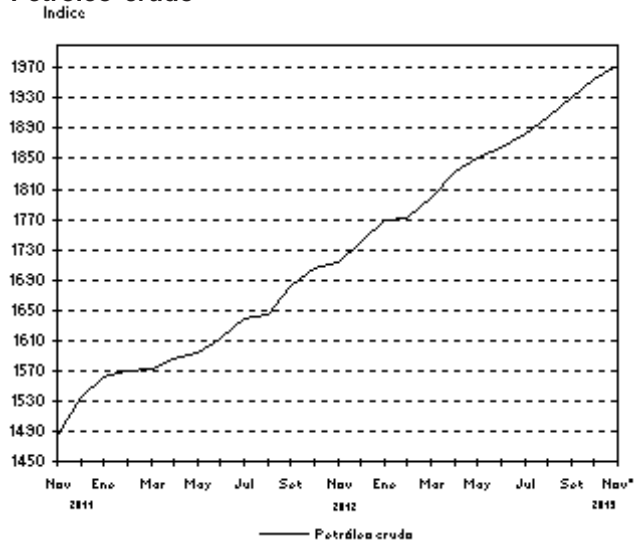
Productos agrícolas



Bovinos, porcinos y pescado fresco



Petróleo crudo



* Fuente: Corporación del Mercado Central de Buenos Aires, que incluye el conjunto de las operaciones efectivamente realizadas.

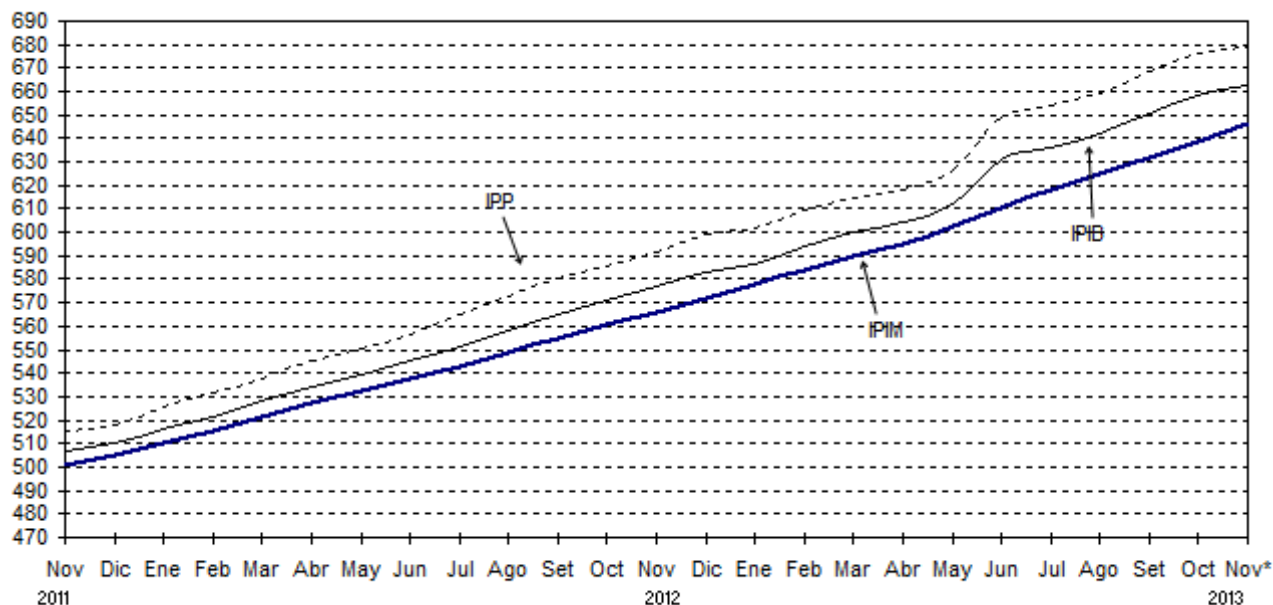
14. Evolución del Nivel general y principales aperturas del IPP. Variación porcentual mensual y acumulada respecto a diciembre del año anterior

Período		Nivel general	%	% acumulado	Primarios	% acumulado	Manu- facturas y energía eléctrica		%	% acumulado
							%	%		
2001	Dic	96,81	-0,2	-5,6	89,06	0,4	-16,1	98,95	-0,3	-2,6
2002	Dic	217,73	0,4	124,9	272,99	1,3	206,5	202,44	0,1	104,6
2003	Dic	221,93	1,9	1,9	277,05	4,4	1,5	206,68	1,0	2,1
2004	Dic	236,89	1,0	6,7	275,73	0,6	-0,5	226,14	1,1	9,4
2005	Dic	264,28	1,1	11,6	332,14	1,8	20,5	245,49	0,8	8,6
2006	Dic	285,66	0,5	8,1	359,01	0,7	8,1	265,35	0,5	8,1
2007	Dic	335,90	0,6	17,6	430,71	-1,5	20,0	309,66	1,5	16,7
2008	Dic	355,09	-0,5	5,7	406,93	-0,7	-5,5	340,74	-0,4	10,0
2009	Dic	401,75	1,5	13,1	509,66	2,7	25,2	371,88	1,1	9,1
2010	Dic	466,17	1,1	16,0	626,83	1,2	23,0	421,70	1,0	13,4
2011	Dic	517,92	0,5	11,1	689,76	-0,6	10,0	470,36	0,9	11,5
2012	Nov	591,90	1,1	14,3	802,49	0,8	16,3	533,61	1,2	13,4
	Dic	599,13	1,2	15,7	813,94	1,4	18,0	539,67	1,1	14,7
2013	Ene	601,41	0,4	0,4	813,50	-0,1	-0,1	542,71	0,6	0,6
	Feb	609,49	1,3	1,7	833,53	2,5	2,4	547,48	0,9	1,4
	Mar	614,89	0,9	2,6	840,85	0,9	3,3	552,35	0,9	2,3
	Abr	618,32	0,6	3,2	838,21	-0,3	3,0	557,47	0,9	3,3
	May	626,73	1,4	4,6	846,62	1,0	4,0	565,86	1,5	4,9
	Jun	649,14	3,6	8,3	917,06	8,3	12,7	574,98	1,6	6,5
	Jul	653,80	0,7	9,1	915,70	-0,1	12,5	581,30	1,1	7,7
	Ago	658,97	0,8	10,0	923,30	0,8	13,4	585,81	0,8	8,5
	Set	668,80	1,5	11,6	944,92	2,3	16,1	592,37	1,1	9,8
	Oct	676,63	1,2	12,9	961,11	1,7	18,1	597,89	0,9	10,8
	Nov*	679,06	0,4	13,3	955,15	-0,6	17,3	602,64	0,8	11,7

* Dato provisorio

15. Evolución del Nivel general del IPIM, IPIB e IPP

Índice



Síntesis metodológica

Las ponderaciones del sector primario son valores brutos de producción netos de impuestos, estimados por las Cuentas Nacionales; las del sector manufacturero son valores de producción provenientes del Censo Nacional Económico de 1994 (que suministró datos de 1993); la energía eléctrica está ponderada con la facturación de las empresas distribuidoras; y las del sector de productos importados se calcularon a partir del valor CIF (costo, seguro y flete) de las importaciones realizadas durante 1993. Las ponderaciones de cada índice son consistentes con la cobertura y el tratamiento impositivo de cada uno de ellos. Para el cálculo se utiliza una fórmula de ponderaciones fijas referidas al año base, del tipo Laspeyres.

Los precios observados corresponden al día 15 de cada mes, salvo excepciones, ya que en algunos sectores se trata de promedios mensuales (de precios diarios o de varios precios durante el mes) o de precios de la semana que incluyen el día 15. Para más información consultar la metodología.

Estructura de ponderaciones de los índices de precios mayoristas, base 1993

	IPIM	IPIB	IPP
Nivel General	100,00	100,00	100,00
Índice de Productos Nacionales	92,71	92,52	100,00
Productos Primarios	19,36	19,98	21,68
Productos agropecuarios	13,55	13,98	15,41
Productos pesqueros	0,68	0,70	0,68
Productos de minas y canteras	5,13	5,30	5,59
Productos Manufacturados y Energía eléctrica	73,35	72,54	78,32
Productos manufacturados	71,49	70,78	76,63
Energía eléctrica	1,86	1,76	1,69
Índice de Productos Importados	7,29	7,48	///