



Buenos Aires, 15 de Diciembre de 2014

Sistema de Índices de Precios Mayoristas, Base 1993=100

Noviembre de 2014

Índices	Índice		Variación porcentual de Noviembre 2014*		
	Noviembre 2014*	Octubre 2014	Mes anterior	Diciembre 2013	Noviembre 2013
Índice de Precios Internos al por Mayor (IPIM)	833,72	826,18	0,9	27,1	29,0

El Índice de Precios Internos al por Mayor (IPIM) tiene por objeto medir la evolución promedio de los precios de los productos de origen nacional e importado ofrecidos en el mercado interno. Así, tal como señala la metodología, el IPIM es similar al anterior Índice de Precios Mayoristas (base 1981=100).

Durante el mes de Noviembre el "Nivel General" del IPIM subió 0,9%. Los "Productos Nacionales" subieron 0,9% como consecuencia de las subas de 1,2% en los "Productos Primarios" y de 0,9% en los "Productos Manufacturados y Energía Eléctrica".

Los "Productos Agropecuarios" subieron 1,1%, como consecuencia de las subas en los "Productos Agrícolas" de 3,6% y en los "Productos Ganaderos" de 0,4%.

En los "Productos Manufacturados y Energía Eléctrica", se destacan las subas en "Papel y productos de papel" (2,9%), en "Vehículos automotores, carrocerías y repuestos" (2,5%) y en "Impresiones y reproducción de grabaciones" (2,2%). La "Energía Eléctrica" se mantuvo sin cambios.

Los "Productos Importados" subieron 0,4%. Dentro de este capítulo, se destacan las subas de 0,7% en "Productos Manufacturados" y en los "Productos minerales no metalíferos" 9,9%, mientras que los "Productos Agropecuarios y de la silvicultura" bajaron 5,2%.

Las fechas de difusión de los próximos informes de prensa se encuentran disponibles en internet:

<http://www.indec.gov.ar/calendario-difusion.asp>

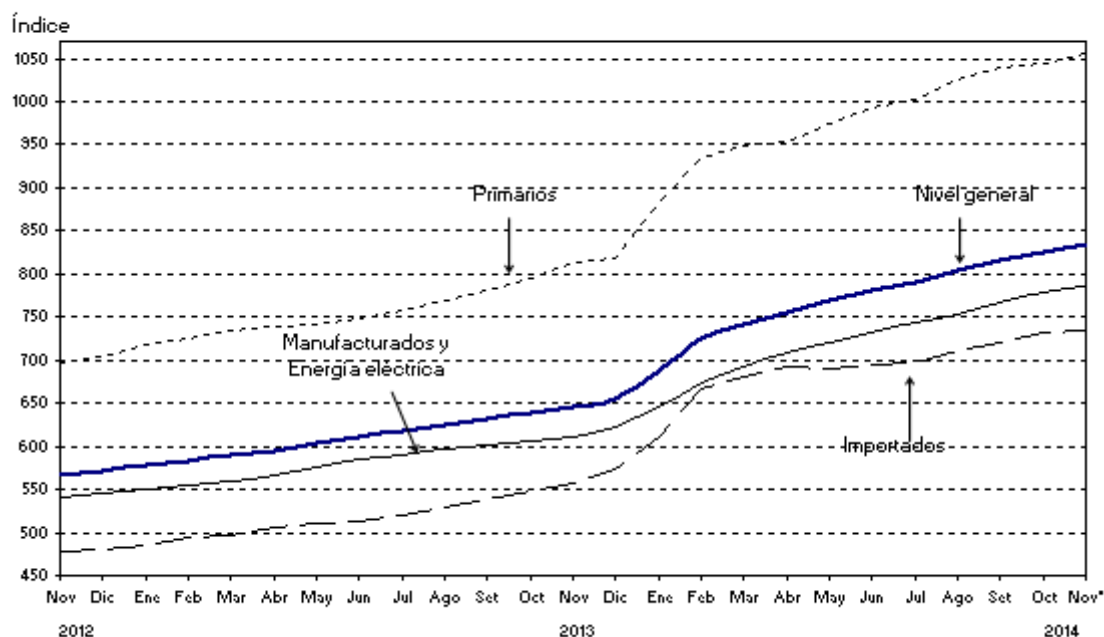
Signos convencionales:

- * Dato provisorio
- Dato ínfimo, menos de la mitad del último dígito mostrado
- ... Dato no disponible a la fecha de presentación de los resultados
- e Dato estimado

1. Índice de Precios Internos al por Mayor (IPIM)

Nivel general y divisiones	Índice		Variación porcentual de Noviembre 2014*		
	Noviembre 2014*	Octubre 2014	Mes anterior	Diciembre 2013	Noviembre 2013
NIVEL GENERAL	833,72	826,18	0,9	27,1	29,0
PRODUCTOS NACIONALES	841,47	833,60	0,9	27,0	28,8
Primarios	1.055,41	1.043,21	1,2	29,0	29,8
Agropecuarios	689,91	682,10	1,1	29,5	29,7
Pesqueros	797,69	783,78	1,8	34,0	39,3
Petróleo crudo y gas	2.195,37	2.170,84	1,1	28,6	29,7
Productos minerales no metalíferos	966,83	950,63	1,7	25,1	26,2
Manufacturados y Energía eléctrica	785,00	778,27	0,9	26,3	28,4
Productos manufacturados	798,36	791,45	0,9	26,5	28,6
Alimentos y bebidas	612,90	610,29	0,4	18,3	19,5
Tabaco	856,69	862,92	-0,7	59,8	59,8
Productos textiles	583,74	571,62	2,1	22,2	23,5
Prendas de materiales textiles	401,42	398,59	0,7	22,5	23,3
Cuero, artículos de marroquinería y calzado	403,08	400,47	0,7	20,6	22,0
Madera y productos de madera excepto muebles	985,50	976,16	1,0	30,9	32,1
Papel y productos de papel	1.199,00	1.165,03	2,9	36,6	39,5
Impresiones y reproducción de grabaciones	574,92	562,64	2,2	23,7	23,9
Productos refinados del petróleo	1.400,97	1.398,23	0,2	32,4	33,7
Sustancias y productos químicos	841,08	836,47	0,6	24,7	28,2
Productos de caucho y plástico	859,05	847,98	1,3	23,2	25,7
Productos de minerales no metálicos	838,59	821,40	2,1	30,1	33,9
Productos metálicos básicos	1.040,79	1.038,29	0,2	23,5	26,7
Productos metálicos excepto máquinas y equipos	1.083,97	1.079,06	0,5	24,3	28,9
Máquinas y equipos	888,42	876,75	1,3	30,8	32,8
Máquinas y aparatos eléctricos	961,05	962,72	-0,2	24,4	27,1
Equipos y aparatos de radio y televisión	119,76	119,40	0,3	7,3	7,3
Equipos para medicina e instrum. de medición	491,14	492,04	-0,2	25,3	27,1
Vehículos automotores, carrocerías y repuestos	768,04	749,52	2,5	30,8	33,3
Otros medios de transporte	314,41	313,09	0,4	16,6	17,1
Muebles y otros productos industriales	707,90	703,39	0,6	20,1	23,0
Energía eléctrica	269,85	269,85	-	5,2	6,4
PRODUCTOS IMPORTADOS	735,07	731,78	0,4	28,0	31,7

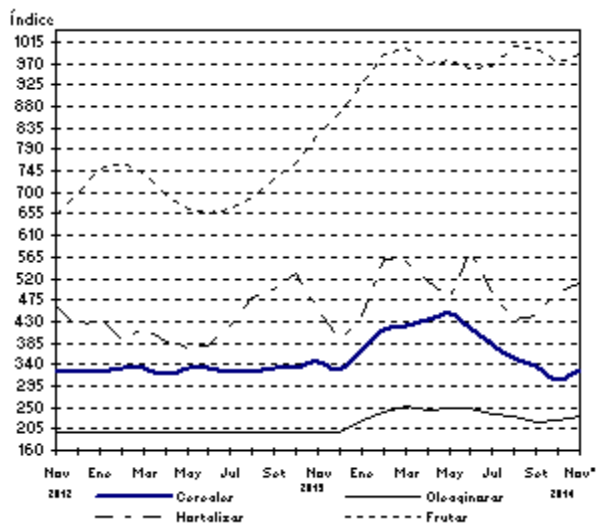
Evolución del Índice de Precios Internos al por Mayor



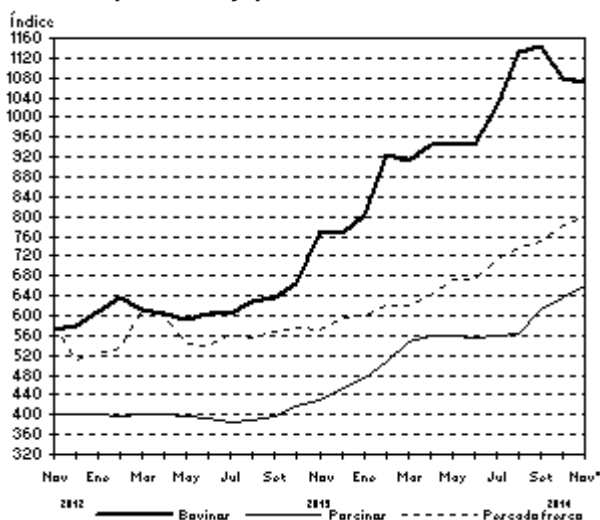
2. Índices de Precios de Productos Primarios del IPIM. Variaciones porcentuales

Productos	Variación porcentual de Noviembre 2014* al mes anterior
PRODUCTOS AGRÍCOLAS	3,6
Cereales	5,6
Trigo	-2,0
Maíz	6,6
Sorgo granífero	9,8
Oleaginosas	3,3
Soja	4,2
Maní	-
Girasol	1,1
Lino	-
Hortalizas	3,4
Cebolla	14,1
Papa	-3,3
Tomate redondo común	1,6
Tomate perita	9,8
Zanahoria	3,8
Zapallo	4,3
Pimiento	5,2
Lechuga capuchina	0,7
Lechuga criolla común	-5,3
Acelga	-10,6
Remolacha	--
Frutas	1,7
Naranja para jugo Valencia	-3,7
Naranja de ombligo Whashington Navel	0,3
Limón Eureka	-3,9
Manzana Red Delicious	6,0
Manzana Granny Smith	8,0
PRODUCTOS GANADEROS Y DE GRANJA	0,4
Ganado bovino y leche	0,3
Ganado bovino	-0,7
Novillo	-1,1
Novillito	0,1
Vaca	-2,0
Vaquillona	-0,3
Terneros	0,8
Leche	1,6
Ganado Porcino y productos de granja	0,8
Ganado porcino	3,8
Capones y hembras	3,8
Chanchas	3,9
Huevos	--
PESCADO FRESCO	1,8
Abadejo	-
Anchoita	-
Caballa	-
Lenguado	2,1
Merluza	2,7
Corvina	-
PETRÓLEO CRUDO Y GAS	1,1
Petróleo crudo	0,8
Gas	4,9

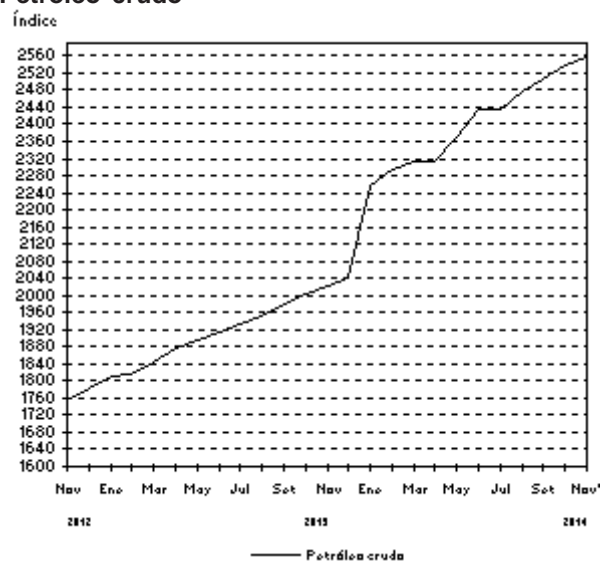
Productos agrícolas



Bovinos, porcinos y pescado fresco



Petróleo crudo



3. Principales variaciones observadas en el Índice de precios Internos al por Mayor (IPIM)

Mayores aumentos

Noviembre 2014*/Octubre 2014	%
Productos nacionales	
Cereales y oleaginosas	4,6
Otros artículos de papel y cartón	4,6
Cemento y cal	3,8
Equipos de elevación y manipulación	3,7
Productos importados	
Productos minerales para la fabricación de abonos y sustancias químicas	9,9
Otros productos químicos	4,2
Máquinas y herramientas	2,9
Sustancias plásticas y elastómeros	2,0

Noviembre 2014*/Diciembre 2013	%
Productos nacionales	
Tabacos	59,8
Motores a explosión excepto para automotores	56,5
Productos de cerámica no refractaria para uso no estructural	44,8
Otros artículos de papel y cartón	43,9
Productos importados	
Abonos y fertilizantes	43,8
Hierro y acero en formas básicas	41,6
Alimentos diversos	40,5
Productos y minerales para la fabricación de abonos y sustancias químicas	38,5

Noviembre 2014*/Noviembre 2013	%
Productos nacionales	
Motores a explosión excepto para automotores	60,4
Tabaco	59,8
Productos de cerámica no refractaria para uso no estructural	52,2
Otros artículos de papel y cartón	48,1
Productos importados	
Abonos y fertilizantes	49,5
Hierro y acero en formas básicas	48,9
Componentes electrónicos	42,0
Insecticidas y plaguicidas	41,0

Bajas y menores aumentos

Noviembre 2014*/Octubre 2014	%
Productos nacionales	
Harinas	-2,7
Sustancias químicas básicas	-1,9
Acumuladores eléctricos	-1,7
Otros equipos eléctricos	-0,8
Productos importados	
Frutas y cafés	-6,6
Cauchos naturales	-3,7
Sustancias químicas básicas	-0,9
Gomas naturales y otros productos de la silvicultura	-0,2

Noviembre 2014*/Diciembre 2013	%
Productos nacionales	
Harinas	1,3
Abonos y fertilizantes	4,0
Energía eléctrica	5,2
Cereales y oleaginosas	7,0
Productos importados	
Cauchos naturales	-11,6
Otros artículos de minerales no metalíferos	-
Grabaciones y reproducciones	8,8
Papeles y productos de papel	10,1

Noviembre 2014*/Noviembre 2013	%
Productos nacionales	
Harinas	-12,6
Cereales y oleaginosas	4,0
Abonos y fertilizantes	4,7
Energía eléctrica	6,4
Productos importados	
Cauchos naturales	-9,1
Otros artículos de minerales no metalíferos	-
Grabaciones y reproducciones	8,8
Papeles y productos de papel	13,6

4. Incidencia sectorial en la variación del Nivel general del IPIM

Nivel general y divisiones	Noviembre 2014* Incidencia
NIVEL GENERAL	0,9
PRODUCTOS NACIONALES	0,88
Primarios	0,29
Agropecuarios	0,13
Pesqueros	0,01
Petróleo crudo y gas	0,13
Productos minerales no metalíferos	0,01
Manufacturados y Energía eléctrica	0,60
Productos manufacturados	0,60
Alimentos y bebidas	0,06
Tabaco	-0,02
Productos textiles	0,05
Prendas de materiales textiles	0,01
Cuero, artículos de marroquinería y calzado	--
Madera y productos de madera excepto muebles	0,01
Papel y productos de papel	0,08
Impresiones y reproducción de grabaciones	0,03
Productos refinados del petróleo	0,02
Sustancias y productos químicos	0,04
Productos de caucho y plástico	0,04
Productos de minerales no metálicos	0,05
Productos metálicos básicos	0,01
Productos metálicos excepto máquinas y equipos	0,02
Máquinas y equipos	0,05
Máquinas y aparatos eléctricos	--
Equipos y aparatos de radio y televisión	--
Equipos para medicina e instrum. de medición	--
Vehículos automotores, carrocerías y repuestos	0,16
Otros medios de transporte	--
Muebles y otros productos industriales	0,01
Energía eléctrica	-
PRODUCTOS IMPORTADOS	0,03

Nota: La incidencia mide la participación que ha tenido cada apertura, en la variación del Nivel general del IPIM respecto al mes anterior. Los totales por suma pueden no coincidir por redondeos en las cifras parciales.

5. Principales incidencias de agregados de productos en la variación del Nivel general del IPIM

Agregados de productos ordenados por sus incidencias	Noviembre 2014* Incidencia
Incidencias positivas	
Petróleo crudo y gas	0,13
Automotores y sus motores	0,12
Otros artículos de papel y cartón	0,07
Cereales y oleaginosas	0,06
Pinturas, barnices, enduidos y tintas de imprenta	0,03
Repuestos para automotores	0,03
Productos lácteos	0,03
Cemento y cal	0,03
Fibras, hilados y tejidos textiles	0,03
Hortalizas y legumbres	0,03
Ganado vacuno y leche	0,02
Diarios y revistas	0,02
Productos refinados de petróleo	0,02
Otros productos químicos	0,02
Jabones y detergentes	0,02
Sustancias plásticas y elastómeros (Importado)	0,02
Productos cárnicos	0,02
Aparatos de uso doméstico	0,02
Productos de plástico excepto muebles	0,01
Vinos y sidras	0,01
Incidencias negativas	
Sustancias químicas básicas	-0,03
Harinas	-0,02
Tabacos	-0,02
Frutas y cafés (Importado)	-0,02
Sustancias químicas básicas (Importado)	-0,01

Nota: La incidencia mide la participación que ha tenido cada apertura, en la variación del Nivel general del IPIM respecto al mes anterior.

6. Principales variaciones de productos nacionales seleccionados (IPIM)

Productos (IPIM)	Variación porcentual de Noviembre 2014* al mes anterior
Cebolla	14,1
Carburos	12,0
Platos platos de vidrio	11,7
Sorgo granífero	9,8
Equipos radiológicos	-5,2
Hortalizas de hoja	-5,1
Conservas de frutas	-4,6
Aromáticos y olefinas	-4,5

7. Evolución del Nivel general y principales aperturas del IPIM. Variación porcentual mensual y acumulada respecto a diciembre del año anterior

Período	Nivel general	%	% acumulado	Nacio- nal	%	% acumulado	Prima- rios	%	% acumulado	Manu- facturas y energía eléctrica	%	% acumulado	Pro- ductos impor- tados	%	% acumulado
2001 Dic	100,22	-0,2	-5,3	101,09	-5,4	-5,4	89,68	0,3	-16,6	104,11	-0,2	-2,5	89,14	-1,0	-3,5
2002 Dic	218,44	-0,4	118,0	214,27	-0,3	112,0	268,72	0,6	199,6	199,90	-0,7	92,0	271,46	-1,2	204,5
2003 Dic	222,71	1,7	2,0	221,30	1,7	3,3	272,58	4,2	1,4	207,77	0,8	3,9	240,56	2,6	-11,4
2004 Dic	240,23	0,9	7,9	238,86	0,8	7,9	276,33	0,6	1,4	228,96	0,9	10,2	257,74	1,2	7,1
2005 Dic	265,86	0,9	10,7	266,37	0,9	11,5	335,41	1,7	21,4	248,14	0,7	8,4	259,43	0,7	0,7
2006 Dic	284,85	0,4	7,1	285,18	0,4	7,1	355,73	0,5	6,1	266,55	0,4	7,4	280,69	0,3	8,2
2007 Dic	326,32	0,6	14,6	326,98	0,6	14,7	401,71	-1,4	12,9	307,25	1,4	15,3	317,87	0,5	13,2
2008 Dic	355,10	-0,3	8,8	354,58	-0,2	8,4	401,27	-0,1	-0,1	342,25	-0,2	11,4	361,81	-1,1	13,8
2009 Dic	391,56	1,3	10,3	394,10	1,4	11,1	467,44	2,5	16,5	374,74	1,0	9,5	359,27	-0,7	-0,7
2010 Dic	448,57	0,9	14,6	452,16	0,9	14,7	552,02	0,6	18,1	425,79	1,0	13,6	402,94	1,3	12,2
2011 Dic	505,42	0,9	12,7	510,70	0,9	12,9	628,24	0,5	13,8	479,67	1,1	12,7	438,15	0,7	8,7
2012 Dic	571,77	1,0	13,1	578,92	1,0	13,4	704,37	1,1	12,1	545,80	0,9	13,8	480,84	0,8	9,7
2013 Nov	646,52	1,2	13,1	653,47	1,2	12,9	812,90	2,4	15,4	611,39	0,8	12,0	558,00	2,0	16,0
Dic	656,17	1,5	14,8	662,59	1,4	14,5	817,87	0,6	16,1	621,60	1,7	13,9	574,48	3,0	19,5
2014 Ene	688,67	5,0	5,0	694,87	4,9	4,9	883,28	8,0	8,0	645,13	3,8	3,8	609,75	6,1	6,1
Feb	723,94	5,1	10,3	728,40	4,8	9,9	934,45	5,8	14,3	674,01	4,5	8,4	667,10	9,4	16,1
Mar	741,56	2,4	13,0	746,27	2,5	12,6	948,71	1,5	16,0	692,83	2,8	11,5	681,65	2,2	18,7
Abr	754,31	1,7	15,0	759,20	1,7	14,6	953,27	0,5	16,6	707,97	2,2	13,9	692,10	1,5	20,5
May	768,40	1,9	17,1	774,48	2,0	16,9	975,28	2,3	19,2	721,47	1,9	16,1	691,07	-0,1	20,3
Jun	779,97	1,5	18,9	786,63	1,6	18,7	991,98	1,7	21,3	732,41	1,5	17,8	695,31	0,6	21,0
Jul	790,47	1,3	20,5	797,73	1,4	20,4	1002,71	1,1	22,6	743,62	1,5	19,6	698,04	0,4	21,5
Ago	803,37	1,6	22,4	810,66	1,6	22,3	1026,28	2,4	25,5	753,74	1,4	21,3	710,59	1,8	23,7
Set	816,18	1,6	24,4	823,71	1,6	24,3	1038,54	1,2	27,0	766,99	1,8	23,4	720,40	1,4	25,4
Oct	826,18	1,2	25,9	833,60	1,2	25,8	1043,21	0,4	27,6	778,27	1,5	25,2	731,78	1,6	27,4
Nov*	833,72	0,9	27,1	841,47	0,9	27,0	1055,41	1,2	29,0	785,00	0,9	26,3	735,07	0,4	28,0

*Dato provisorio

Sistema de Índices de precios mayoristas, base 1993=100

Noviembre 2014

Índices	Índice		Variación % de Noviembre 2014* respecto a		
	Noviembre 2014*	Octubre 2014	Mes anterior	Diciembre 2013	Noviembre 2013
Índice de Precios Internos Básicos al por Mayor (IPIB)	846,44	837,80	1,0	25,8	27,7
Índice de Precios Básicos del Productor (IPP)	861,20	851,52	1,1	24,9	26,8

El Índice de Precios Internos Básicos al por Mayor (IPIB) así como el Índice de Precios Básicos del Productor (IPP) permiten desdoblar el movimiento de los precios en aquellos provenientes de modificaciones en las políticas económicas (impuestos, subsidios) de aquellos que resultan decisiones puramente de mercado.

En los casos de bienes transables internacionalmente, el IPIB y el IPP muestran las modificaciones respecto de los términos del intercambio de la producción local.

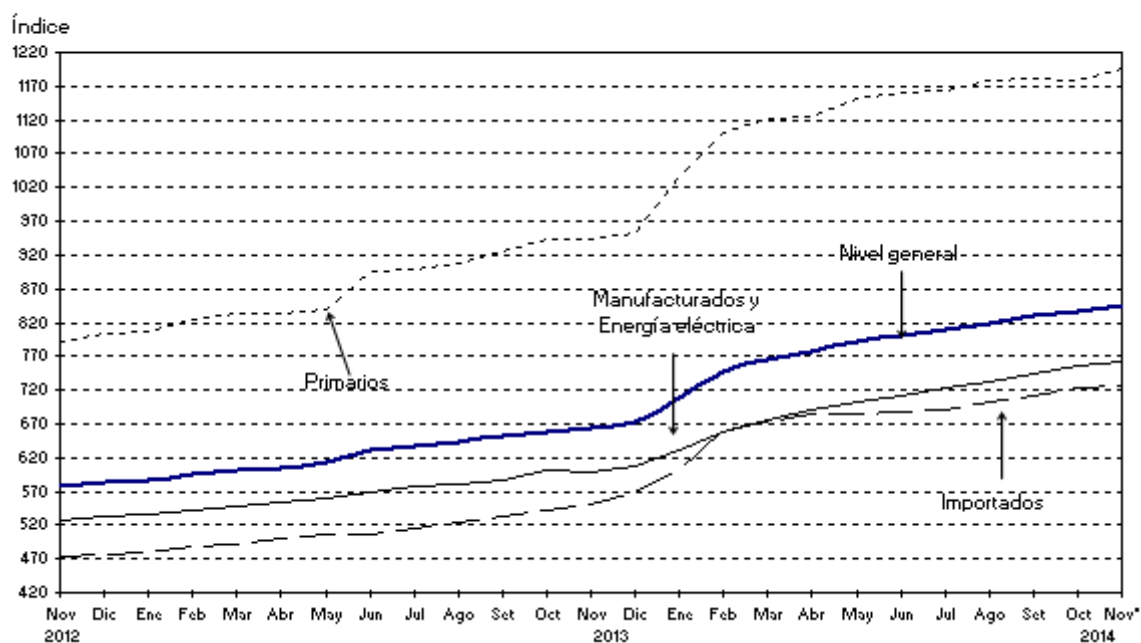
Durante el mes de Noviembre el "Nivel General" del IPIB subió 1,0%. Los "Productos Nacionales" se incrementaron 1,1%, debido a las subas de 0,9% en los "Productos Manufacturados y Energía Eléctrica" y de 1,4% en los "Productos Primarios".

Durante el mes de Noviembre el "Nivel General" del IPP subió 1,1%, debido a las subas de 1,0% en los "Productos Manufacturados y Energía Eléctrica" y de 1,6% en los "Productos Primarios".

8. Índice de Precios Internos Básicos al por Mayor (IPIB)

Nivel general y divisiones	Índice		Variación porcentual de Noviembre 2014*		
	Noviembre 2014*	Octubre 2014	Mes anterior	Diciembre 2013	Noviembre 2013
NIVEL GENERAL	846,44	837,80	1,0	25,8	27,7
PRODUCTOS NACIONALES	856,15	847,07	1,1	25,6	27,4
Primarios	1.195,46	1.178,79	1,4	25,7	26,7
Agropecuarios	910,46	896,01	1,6	23,1	24,0
Pesqueros	777,68	764,12	1,8	34,0	39,3
Petróleo crudo y gas	2.140,55	2.116,65	1,1	28,6	29,7
Productos minerales no metalíferos	942,84	927,05	1,7	25,1	26,2
Manufacturados y Energía eléctrica	762,72	755,73	0,9	25,6	27,7
Productos manufacturados	774,94	767,78	0,9	25,8	28,0
Alimentos y bebidas	608,99	606,59	0,4	18,2	19,2
Tabaco	910,79	916,64	-0,6	59,5	59,5
Productos textiles	569,27	557,46	2,1	22,2	23,5
Prendas de materiales textiles	391,46	388,71	0,7	22,5	23,3
Cuero, artículos de marroquinería y calzado	393,09	390,54	0,7	20,6	22,0
Madera y productos de madera excepto muebles	961,00	951,89	1,0	30,9	32,1
Papel y productos de papel	1.169,30	1.136,17	2,9	36,6	39,5
Impresiones y reproducción de grabaciones	552,79	540,77	2,2	24,0	24,2
Productos refinados del petróleo	1.463,38	1.459,54	0,3	32,3	33,6
Sustancias y productos químicos	825,90	821,40	0,5	24,7	28,2
Productos de caucho y plástico	847,60	836,68	1,3	23,2	25,7
Productos de minerales no metálicos	817,77	801,01	2,1	30,1	33,9
Productos metálicos básicos	1.014,98	1.012,54	0,2	23,5	26,7
Productos metálicos excepto máquinas y equipos	1.057,97	1.053,18	0,5	24,3	28,9
Máquinas y equipos	879,55	867,80	1,4	30,9	32,9
Máquinas y aparatos eléctricos	940,47	942,12	-0,2	24,6	27,4
Equipos y aparatos de radio y televisión	105,47	105,15	0,3	7,2	7,2
Equipos para medicina e instrum. de medición	503,31	504,06	-0,1	25,5	27,3
Vehículos automotores, carrocerías y repuestos	750,88	732,96	2,4	30,7	33,3
Otros medios de transporte	306,62	305,33	0,4	16,6	17,1
Muebles y otros productos industriales	690,37	685,97	0,6	20,1	23,0
Energía eléctrica	271,12	271,12	-	5,2	6,4
PRODUCTOS IMPORTADOS	726,41	723,21	0,4	27,8	31,6

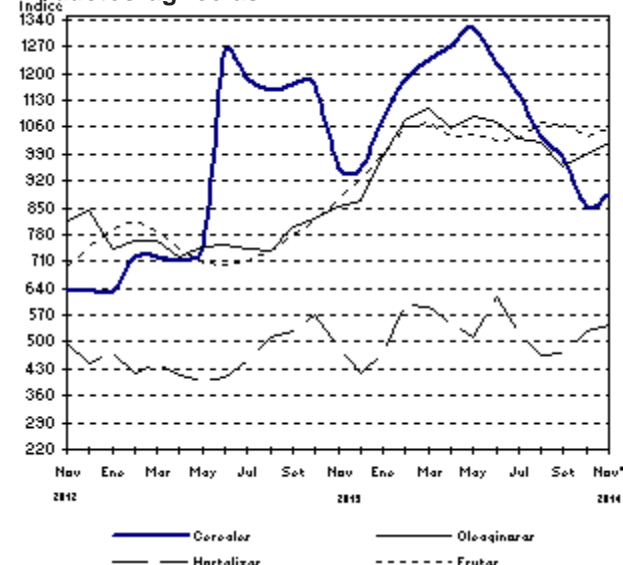
Evolución del Índice de Precios Internos Básicos al por Mayor



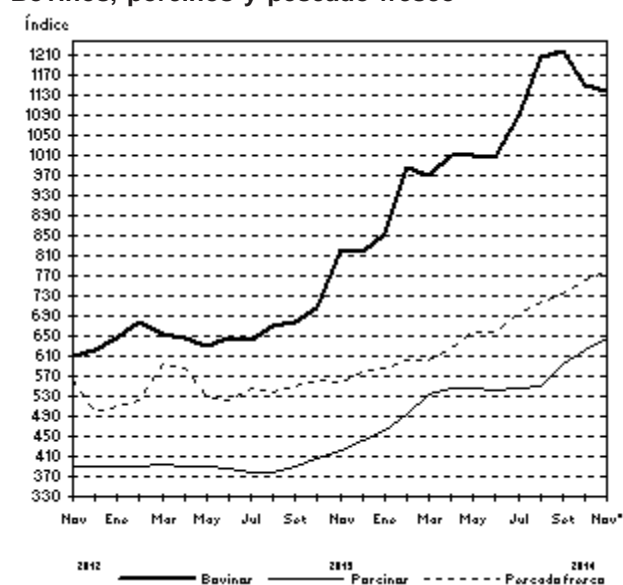
9. Índices de Precios de Productos Primarios del IPIB, variaciones porcentuales

Productos	Variación porcentual de Noviembre 2014* al mes anterior
PRODUCTOS AGRÍCOLAS	3,5
Cereales	3,9
Trigo	-2,0
Maíz	6,6
Sorgo granífero	9,8
Oleaginosas	3,6
Soja	4,2
Maní	-
Girasol	1,1
Lino	-
Hortalizas	3,4
Cebolla	14,1
Papa	-3,3
Tomate redondo común	1,6
Tomate perita	9,8
Zanahoria	3,8
Zapallo	4,3
Pimiento	5,2
Lechuga capuchina	0,7
Lechuga criolla común	-5,3
Acelga	-10,6
Remolacha	--
Frutas	1,7
Naranja para jugo Valencia	-3,7
Naranja de ombligo Washington Navel	0,3
Limón Eureka	-3,9
Manzana Red Delicious	6,0
Manzana Granny Smith	8,0
PRODUCTOS GANADEROS Y DE GRANJA	0,3
Ganado bovino y leche	0,3
Ganado bovino	-0,7
Novillo	-1,1
Novillito	0,1
Vaca	-2,0
Vaquillona	-0,3
Terneros	0,8
Leche	1,6
Ganado Porcino y productos de granja	0,8
Ganado porcino	3,8
Capones y hembras	3,8
Chanchas	3,9
Huevos	--
PESCADO FRESCO	1,8
Abadejo	-
Anchoita	-
Caballa	-
Lenguado	2,1
Merluza	2,7
Corvina	-
PETRÓLEO CRUDO Y GAS	1,1
Petróleo crudo	0,8
Gas	4,9

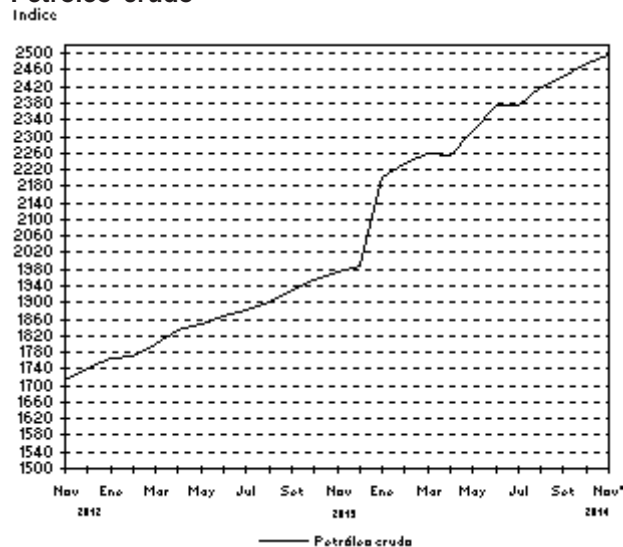
Productos agrícolas



Bovinos, porcinos y pescado fresco



Petróleo crudo



10. Evolución del Nivel general y principales aperturas del IPIB.
Variación porcentual mensual y acumulada respecto a diciembre del año anterior

Período	Nivel general	%	% acumulado	Nacio- nal	%	% acumulado	Pri- ma- rios	%	% acumulado	Manufac- turas y energía eléctrica	%	% acumulado	Produc- tos impor- tados	%	% acumulado
2001 Dic	96,24	-0,2	-5,7	96,84	-0,2	-5,9	89,10	0,2	-16,6	98,97	-0,2	-2,9	88,77	-1,0	-1,9
2002 Dic	218,17	0,5	126,7	213,82	0,6	120,8	270,81	1,5	203,9	198,13	0,2	100,2	271,84	-0,4	206,2
2003 Dic	219,51	1,8	0,6	218,06	1,7	2,0	275,05	4,1	1,6	202,36	0,9	2,1	237,49	2,6	-12,6
2004 Dic	236,37	0,8	7,7	234,91	0,8	7,7	277,66	0,6	0,9	223,14	0,8	10,3	254,38	1,2	7,1
2005 Dic	262,69	0,9	11,1	263,19	1,0	12,0	336,32	1,6	21,1	243,05	0,7	8,9	256,48	0,7	0,8
2006 Dic	282,37	0,4	7,5	282,78	0,4	7,4	357,72	0,5	6,4	262,14	0,4	7,9	277,41	0,2	8,2
2007 Dic	329,28	0,5	16,6	330,52	0,5	16,9	429,36	-1,6	20,0	303,30	1,4	15,7	313,98	0,5	13,2
2008 Dic	354,45	-0,4	7,6	354,24	-0,3	7,2	411,53	-0,6	-4,2	338,47	-0,3	11,6	356,99	-1,1	13,7
2009 Dic	395,13	1,4	11,5	398,39	1,6	12,5	508,90	2,9	23,7	367,96	1,1	8,7	354,84	-0,7	-0,6
2010 Dic	457,03	1,0	15,7	461,79	1,0	15,9	623,58	1,0	22,5	417,24	1,0	13,4	398,15	1,3	12,2
2011 Dic	510,03	0,6	11,6	516,23	0,6	11,8	689,24	-0,6	10,5	468,60	1,1	12,3	433,31	0,8	8,8
2012 Dic	582,85	1,1	14,3	591,52	1,1	14,6	803,64	1,3	16,6	533,11	1,0	13,8	475,75	0,7	9,8
2013 Nov	662,87	0,6	13,7	671,85	0,6	13,6	943,40	--	17,4	597,09	0,8	12,0	551,78	2,0	16,0
Dic	673,03	1,5	15,5	681,51	1,4	15,2	951,42	0,9	18,4	607,19	1,7	13,9	568,22	3,0	19,4
2014 Ene	709,09	5,4	5,4	717,70	5,3	5,3	1034,74	8,8	8,8	630,40	3,8	3,8	602,66	6,1	6,1
Feb	747,23	5,4	11,0	754,31	5,1	10,7	1102,08	6,5	15,8	658,55	4,5	8,5	659,72	9,5	16,1
Mar	765,45	2,4	13,7	772,84	2,5	13,4	1121,40	1,8	17,9	676,86	2,8	11,5	674,11	2,2	18,6
Abr	776,92	1,5	15,4	784,40	1,5	15,1	1124,57	0,3	18,2	690,74	2,1	13,8	684,45	1,5	20,5
May	790,37	1,7	17,4	799,02	1,9	17,2	1151,32	2,4	21,0	702,02	1,6	15,6	683,37	-0,2	20,3
Jun	800,05	1,2	18,9	809,15	1,3	18,7	1160,59	0,8	22,0	712,38	1,5	17,3	687,61	0,6	21,0
Jul	808,42	1,0	20,1	818,03	1,1	20,0	1163,65	0,3	22,3	722,86	1,5	19,1	689,71	0,3	21,4
Ago	818,94	1,4	21,7	829,45	1,4	21,7	1179,00	1,3	23,9	733,20	1,4	20,8	702,43	1,8	23,6
Set	829,54	1,2	23,3	839,03	1,2	23,1	1182,72	0,3	24,3	744,39	1,5	22,6	712,36	1,4	25,4
Oct	837,80	1,0	24,5	847,07	1,0	24,3	1178,79	-0,3	23,9	755,73	1,5	24,5	723,21	1,5	27,3
Nov*	846,44	1,0	25,8	856,15	1,1	25,6	1195,46	1,4	25,7	762,72	0,9	25,6	726,41	0,4	27,8

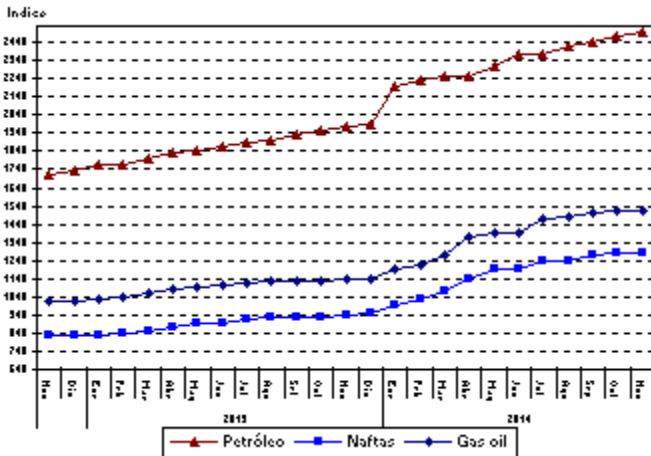
*Dato provisorio

11. Evolución de los índices de precios de bienes relacionados con sus insumos, IPIB base 1993=100

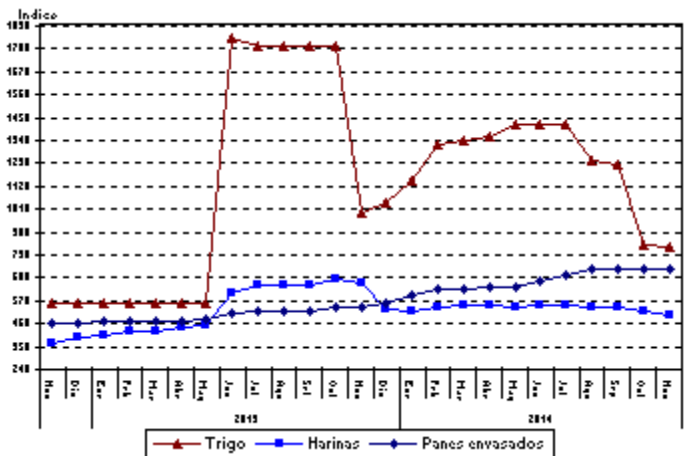
Estos gráficos permiten observar la evolución desde Noviembre 2012 de distintos grupos de índices relacionados, que reflejan la variación de precios de productos que participan en distintas etapas de una misma cadena de producción.

Se puede observar que los índices de los insumos básicos de cada agrupación en general, presentan niveles superiores a los productos que los utilizan como consumo intermedio.

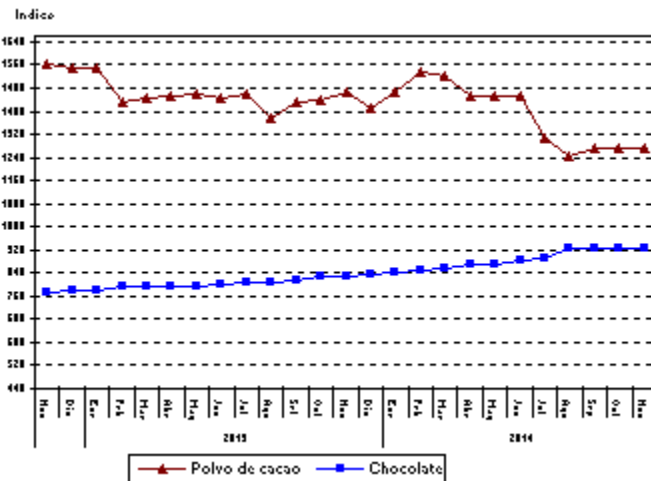
Evolución de los índices de Petróleo, Naftas y Gas oil, IPIB base 1993=100



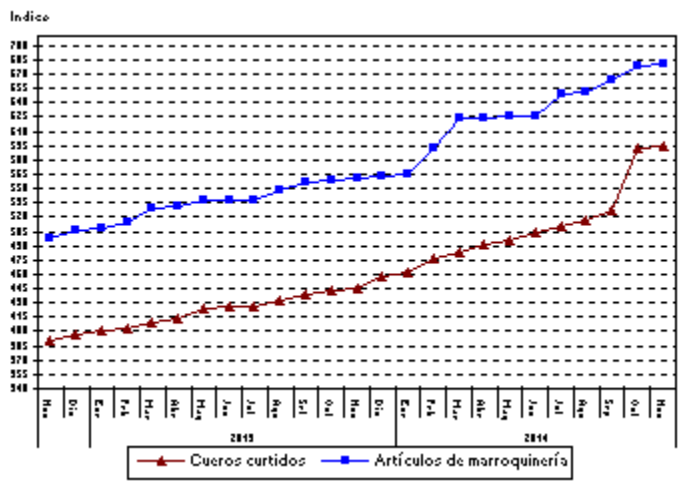
Evolución de los índices de Trigo, Harinas y Panes envasados, IPIB base 1993=100



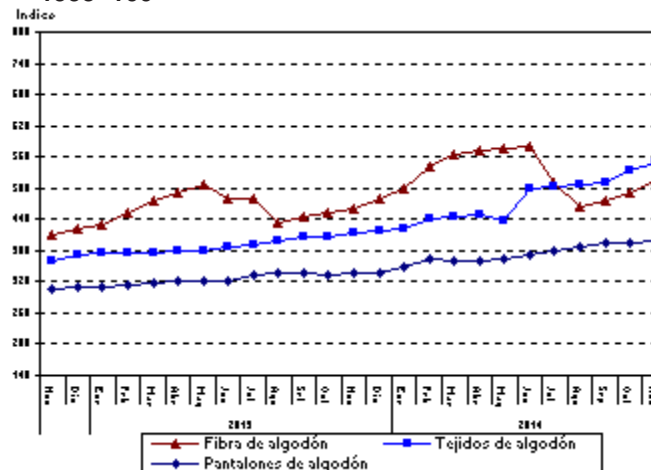
Evolución de los índices de Polvo de cacao y Chocolate, IPIB base 1993=100



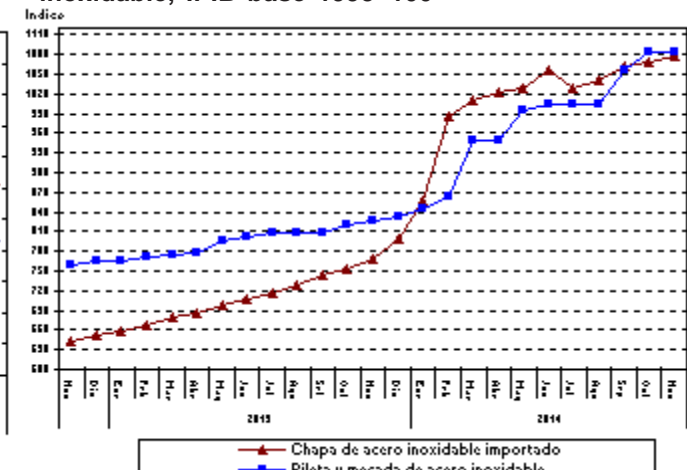
Evolución de los índices de Cueros curtidors y Artículos de marroquinería, IPIB base 1993=100



Evolución de los índices de Fibra algodón, Tejidos de algodón y Pantalones de algodón, IPIB base 1993=100



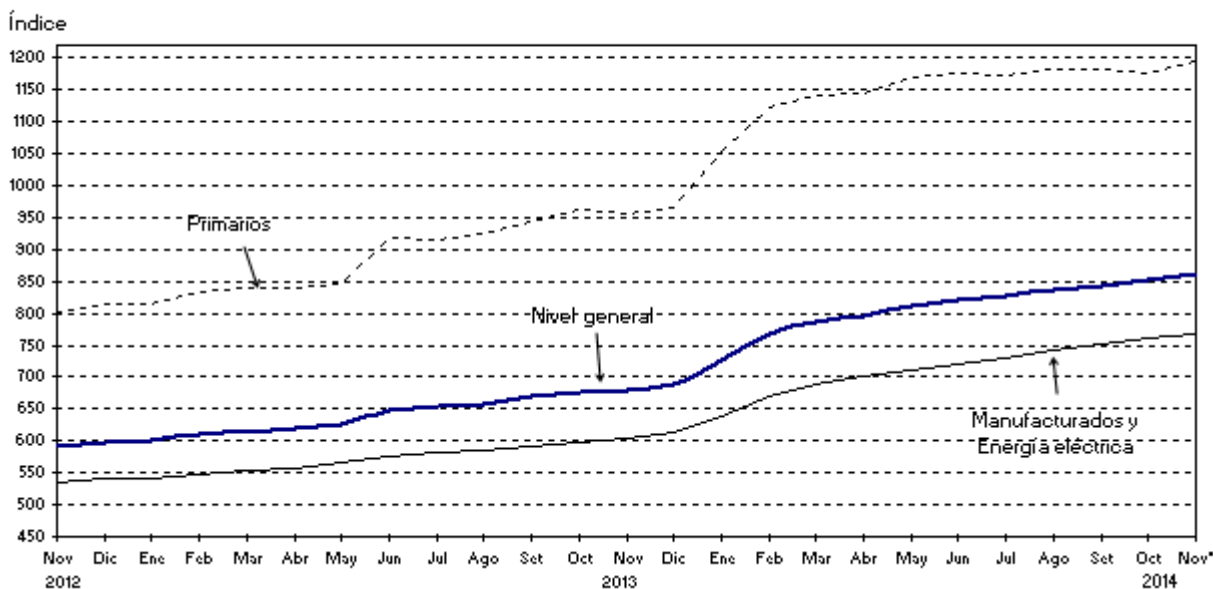
Evolución de los índices de Chapa de acero inoxidable (imp) y Pileta y mesada de acero inoxidable, IPIB base 1993=100



12. Índice de Precios Básicos del Productor (IPP)

Nivel general y divisiones	Índice		Variación porcentual de Noviembre 2014*		
	Noviembre 2014*	Octubre 2014	Mes anterior	Diciembre 2013	Noviembre 2013
NIVEL GENERAL	861,20	851,52	1,1	24,9	26,8
Primarios	1195,41	1177,03	1,6	24,0	25,2
Agropecuarios	916,44	899,54	1,9	20,4	21,4
Pesqueros	777,68	764,12	1,8	34,0	39,3
Petróleo crudo y gas	2140,55	2116,65	1,1	28,6	29,7
Productos minerales no metalíferos	942,84	927,05	1,7	25,1	26,2
Manufacturados y Energía eléctrica	768,70	761,42	1,0	25,3	27,6
Productos manufacturados	779,68	772,24	1,0	25,5	27,8
Alimentos y bebidas	623,88	619,34	0,7	17,5	19,1
Tabaco	910,79	916,64	-0,6	59,5	59,5
Productos textiles	567,38	555,62	2,1	22,2	23,5
Prendas de materiales textiles	391,46	388,71	0,7	22,5	23,3
Cuero, artículos de marroquinería y calzado	451,13	448,94	0,5	23,8	25,9
Madera y productos de madera excepto muebles	959,35	950,16	1,0	30,9	32,1
Papel y productos de papel	1165,36	1132,54	2,9	36,5	39,5
Impresiones y reproducción de grabaciones	553,98	541,90	2,2	24,0	24,2
Productos refinados del petróleo	1463,38	1459,54	0,3	32,3	33,6
Sustancias y productos químicos	852,74	849,14	0,4	25,3	28,7
Productos de caucho y plástico	849,18	838,11	1,3	23,2	25,7
Productos de minerales no metálicos	811,75	795,15	2,1	30,2	33,9
Productos metálicos básicos	1040,33	1037,92	0,2	24,0	27,6
Productos metálicos excepto máquinas y equipos	1053,96	1049,15	0,5	24,4	28,8
Máquinas y equipos	867,41	855,72	1,4	30,7	32,8
Máquinas y aparatos eléctricos	919,54	921,09	-0,2	24,8	27,5
Equipos y aparatos de radio y televisión	105,47	105,15	0,3	7,2	7,2
Equipos para medicina e instrum. de medición	499,21	499,94	-0,1	25,4	27,2
Vehículos automotores, carrocerías y repuestos	752,44	734,60	2,4	30,5	33,2
Otros medios de transporte	306,62	305,33	0,4	16,6	17,1
Muebles y otros productos industriales	681,64	677,43	0,6	20,0	22,8
Energía eléctrica	271,12	271,12	-	5,2	6,4

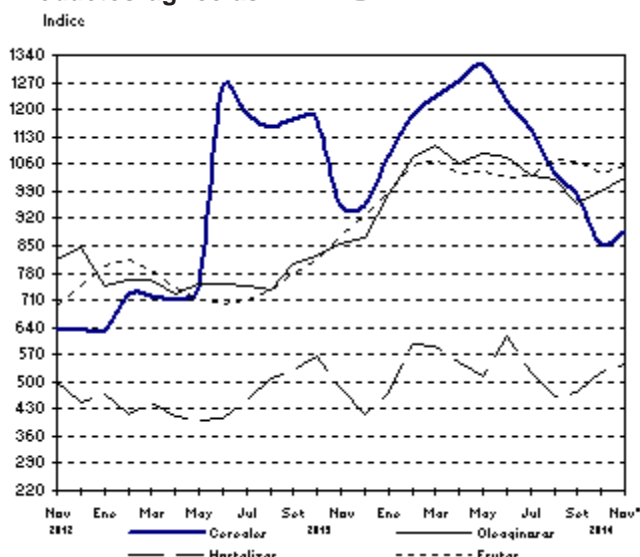
Evolución del Índice de Precios Básicos del Productor



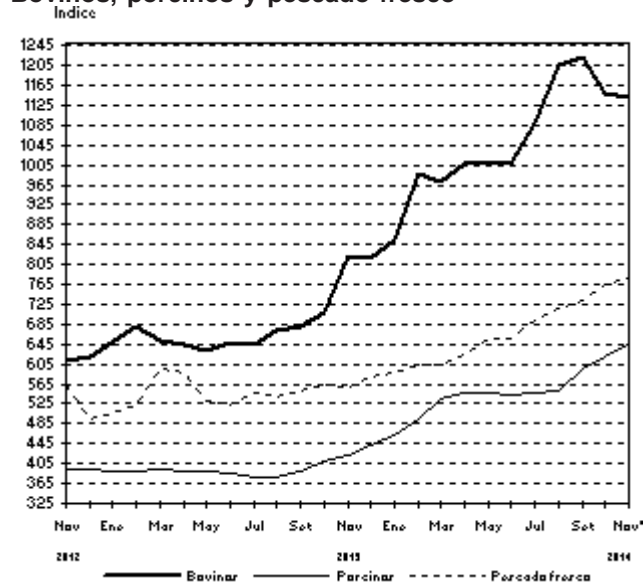
13. Índices de Precios de Productos Primarios del IPP. Variaciones porcentuales

Productos	Variación porcentual de Noviembre 2014* al mes anterior
PRODUCTOS AGRÍCOLAS	3,5
Cereales	3,9
Trigo	-2,0
Maíz	6,6
Sorgo granífero	9,8
Oleaginosas	3,6
Soja	4,2
Maní	-
Girasol	1,1
Lino	-
Hortalizas	3,4
Cebolla	14,1
Papa	-3,3
Tomate redondo común	1,6
Tomate perita	9,8
Zanahoria	3,8
Zapallo	4,3
Pimiento	5,2
Lechuga capuchina	0,7
Lechuga criolla común	-5,3
Acelga	-10,6
Remolacha	--
Frutas	1,7
Naranja para jugo Valencia	-3,7
Naranja de ombligo Washington Navel	0,3
Limón Eureka	-3,9
Manzana Red Delicious	6,0
Manzana Granny Smith	8,0
PRODUCTOS GANADEROS Y DE GRANJA	0,3
Ganado bovino y leche	0,3
Ganado bovino	-0,7
Novillo	-1,1
Novillito	0,1
Vaca	-2,0
Vaquillona	-0,3
Terneros	0,8
Leche	1,6
Ganado Porcino y productos de granja	0,8
Ganado porcino	3,8
Capones y hembras	3,8
Chanchas	3,9
Huevos	--
PESCADO FRESCO	1,8
Abadejo	-
Anchoita	-
Caballa	-
Lenguado	2,1
Merluza	2,7
Corvina	-
PETRÓLEO CRUDO Y GAS	1,1
Petróleo crudo	0,8
Gas	4,9

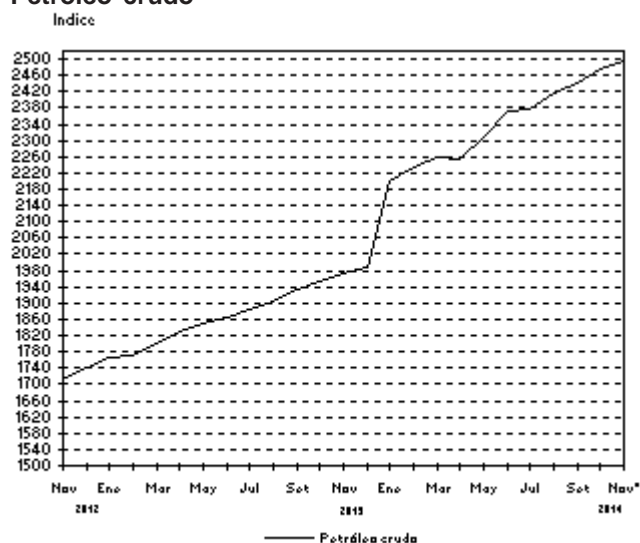
Productos agrícolas



Bovinos, porcinos y pescado fresco



Petróleo crudo

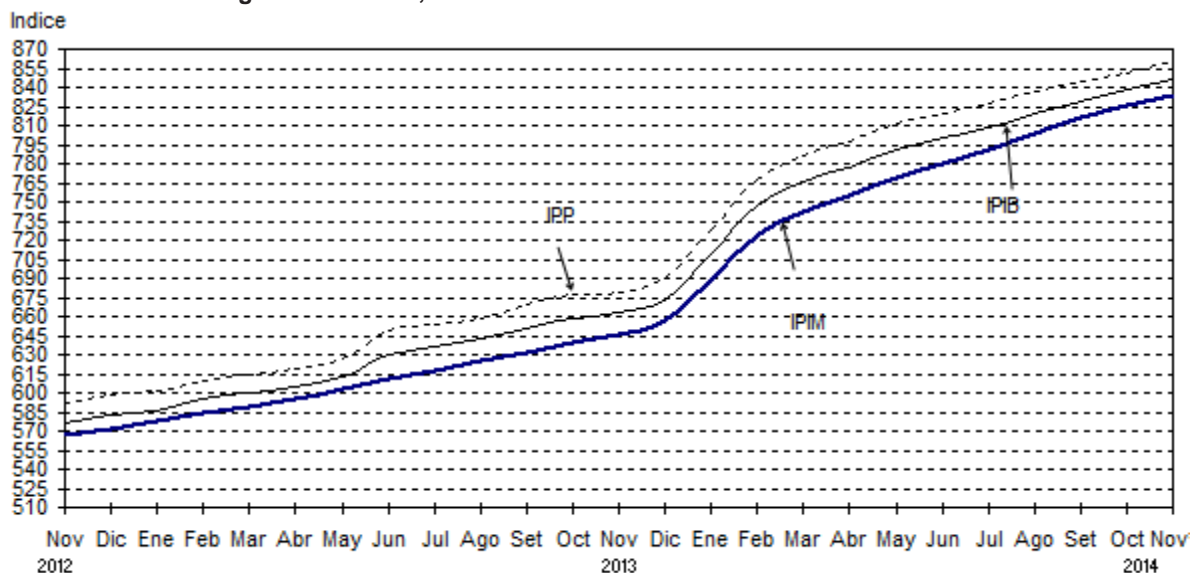


14. Evolución del Nivel general y principales aperturas del IPP. Variación porcentual mensual y acumulada respecto a diciembre del año anterior

Período		Nivel general	%	% acumulado	Primarios	%	% acumulado	Manu- facturas y energía eléctrica	%	% acumulado
2001	Dic	96,81	-0,2	-5,6	89,06	0,4	-16,1	98,95	-0,3	-2,6
2002	Dic	217,73	0,4	124,9	272,99	1,3	206,5	202,44	0,1	104,6
2003	Dic	221,93	1,9	1,9	277,05	4,4	1,5	206,68	1,0	2,1
2004	Dic	236,89	1,0	6,7	275,73	0,6	-0,5	226,14	1,1	9,4
2005	Dic	264,28	1,1	11,6	332,14	1,8	20,5	245,49	0,8	8,6
2006	Dic	285,66	0,5	8,1	359,01	0,7	8,1	265,35	0,5	8,1
2007	Dic	335,90	0,6	17,6	430,71	-1,5	20,0	309,66	1,5	16,7
2008	Dic	355,09	-0,5	5,7	406,93	-0,7	-5,5	340,74	-0,4	10,0
2009	Dic	401,75	1,5	13,1	509,66	2,7	25,2	371,88	1,1	9,1
2010	Dic	466,17	1,1	16,0	626,83	1,2	23,0	421,70	1,0	13,4
2011	Dic	517,92	0,5	11,1	689,76	-0,6	10,0	470,36	0,9	11,5
2012	Dic	599,13	1,2	15,7	813,94	1,4	18,0	539,67	1,1	14,7
2013	Nov	679,02	0,4	13,3	955,15	-0,6	17,3	602,60	0,8	11,7
	Dic	689,46	1,5	15,1	963,89	0,9	18,4	613,50	1,8	13,7
2014	Ene	727,17	5,5	5,5	1052,14	9,2	9,2	637,22	3,7	3,9
	Feb	767,44	5,5	11,3	1121,19	6,6	16,3	669,52	5,1	9,1
	Mar	785,86	2,4	14,0	1141,90	1,8	18,5	687,32	2,7	12,0
	Abr	796,91	1,4	15,6	1143,25	0,1	18,6	701,04	2,0	14,3
	May	811,19	1,8	17,7	1170,75	2,4	21,5	711,67	1,5	16,0
	Jun	820,08	1,1	18,9	1176,05	0,5	22,0	721,56	1,4	17,6
	Jul	826,58	0,8	19,9	1174,06	-0,2	21,8	730,40	1,2	19,1
	Ago	837,20	1,3	21,4	1183,79	0,8	22,8	741,27	1,5	20,8
	Set	844,37	0,9	22,5	1183,33	--	22,8	750,55	1,3	22,3
	Oct	851,52	0,8	23,5	1177,03	-0,5	22,1	761,42	1,4	24,1
	Nov*	861,20	1,1	24,9	1195,41	1,6	24,0	768,70	1,0	25,3

* Dato provisorio

15. Evolución del Nivel general del IPIM, IPIB e IPP



Síntesis metodológica

Las ponderaciones del sector primario son valores brutos de producción netos de impuestos, estimados por las Cuentas Nacionales; las del sector manufacturero son valores de producción provenientes del Censo Nacional Económico de 1994 (que suministró datos de 1993); la energía eléctrica está ponderada con la facturación de las empresas distribuidoras; y las del sector de productos importados se calcularon a partir del valor CIF (costo, seguro y flete) de las importaciones realizadas durante 1993. Las ponderaciones de cada índice son consistentes con la cobertura y el tratamiento impositivo de cada uno de ellos. Para el cálculo se utiliza una fórmula de ponderaciones fijas referidas al año base, del tipo Laspeyres.

Los precios observados corresponden al día 15 de cada mes, salvo excepciones, ya que en algunos sectores se trata de promedios mensuales (de precios diarios o de varios precios durante el mes) o de precios de la semana que incluyen el día 15. Para más información consultar la metodología.

Estructura de ponderaciones de los índices de precios mayoristas, base 1993

	IPIM	IPIB	IPP
Nivel General	100,00	100,00	100,00
Índice de Productos Nacionales	92,71	92,52	100,00
Productos Primarios	19,36	19,98	21,68
Productos agropecuarios	13,55	13,98	15,41
Productos pesqueros	0,68	0,70	0,68
Productos de minas y canteras	5,13	5,30	5,59
Productos Manufacturados y Energía eléctrica	73,35	72,54	78,32
Productos manufacturados	71,49	70,78	76,63
Energía eléctrica	1,86	1,76	1,69
Índice de Productos Importados	7,29	7,48	///