



Buenos Aires, 29 de junio de 2016

Informe de Avance del Nivel de Actividad

I. Estimaciones provisionarias del PIB para el primer trimestre de 2016

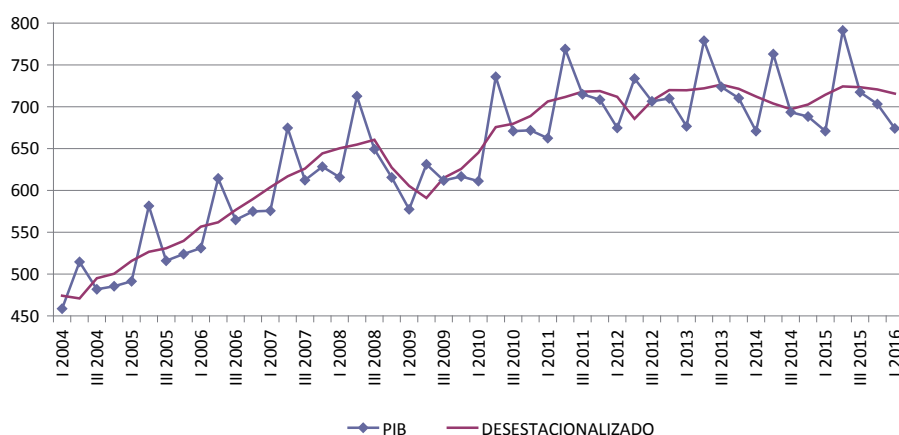
La estimación provisoria del PIB para el primer trimestre de 2016 muestra una variación de 0,5% con relación al mismo período del año anterior (Cuadro 2).

El PIB desestacionalizado del primer trimestre de 2016 con respecto al cuarto trimestre de 2015, arroja una variación de -0,7%.

Producto Interno Bruto, variación porcentual

Período	Trimestre anterior (Desestacionalizado)	Igual trimestre del año anterior	Acumulado del año respecto a igual acumulado del año anterior
%			
2015			
Primer trimestre	1,7	- 0,0	- 0,0
Segundo trimestre	1,4	3,7	1,9
Tercer trimestre	- 0,1	3,5	2,4
Cuarto trimestre	- 0,4	2,2	2,4
2016			
Primer trimestre	- 0,7	0,5	0,5

Producto Interno Bruto, en miles de millones de pesos. Año 2004



El calendario anticipado de publicaciones y de los informes de prensa de cuentas nacionales está disponible en <http://www.indec.gov.ar>

Signos convencionales:

- * Dato provisorio
- Dato igual a cero
- Dato ínfimo, menos de la mitad del último dígito mostrado
- ... Dato no disponible a la fecha de presentación de los resultados
- e Dato estimado

II. Estimaciones provisorias de la oferta y la demanda globales del primer trimestre de 2016

La evolución macroeconómica del primer trimestre de 2016 determinó, de acuerdo con las estimaciones provisorias, una variación en la oferta global, medida a precios del año 2004, de 2,8% con respecto al mismo período del año anterior (Cuadro 2), debido al crecimiento de 0,5% del PIB y de 12,2% de las importaciones de bienes y servicios reales.

En la demanda global se observó una variación de 13,1% en las exportaciones de bienes y servicios reales y una caída de 3,8% en la formación bruta de capital fijo. El alza del consumo público fue de 2,7%, mientras que el consumo privado aumentó el 1,1%.

III. Estimación provisoriosa de la formación bruta de capital fijo del primer trimestre de 2016.

La formación bruta de capital fijo, según estimaciones provisorias, experimentó en el primer trimestre del año 2016 una variación negativa de 3,8% respecto del mismo período del año anterior (Cuadro 7). Esta caída se debió a la disminución de 4,4% de la inversión en construcciones, de 16,5% de otras construcciones, de 1,8% en maquinaria y equipo y de 1,3% en equipo de transporte. Dentro de maquinaria y equipo, el componente nacional decreció 4,0% mientras que el componente importado disminuyó 0,5%. El componente nacional de equipo de transporte disminuyó 8,6% y el importado aumentó 22,0%.

Cuadro 1. Oferta y demanda globales. Valores trimestrales en millones de pesos a precios de 2004.

	Trimestre 2015				Año 2015	Trimestre 2016
	1°	2°	3°	4°		1°
PRODUCTO INTERNO BRUTO	670.795	791.107	717.416	703.247	720.641	674.081
Importaciones FOB (bienes y servicios reales)	161.487	174.832	194.947	179.462	177.682	181.225
OFERTA GLOBAL	832.281	965.938	912.363	882.709	898.323	855.306
Discrepancia estadística (OG-DG)	0	0	0	0	0	0
DEMANDA GLOBAL	832.281	965.938	912.363	882.709	898.323	855.306
Consumo privado	496.155	592.006	516.964	474.145	519.818	501.498
Consumo público	89.220	96.942	97.757	102.489	96.602	91.614
Exportaciones FOB (bienes y servicios reales)	118.792	152.172	150.216	132.401	138.395	134.331
Formación bruta de capital fijo	125.116	157.167	147.196	133.923	140.851	120.357
Variación de existencias	2.998	- 32.349	230	39.752	2.658	7.506

Cuadro 2. Oferta y demanda globales. Valores trimestrales. Variación porcentual respecto a igual período del año anterior.

	Trimestre 2015				Año 2015	Trimestre 2016
	1°	2°	3°	4°		1°
				%		
PRODUCTO INTERNO BRUTO	- 0,02	3,67	3,45	2,18	2,37	0,49
Importaciones FOB (bienes y servicios reales)	- 7,27	3,11	12,62	14,60	5,54	12,22
OFERTA GLOBAL	- 1,52	3,57	5,29	4,48	2,98	2,77
Discrepancia estadística (OG-DG)						
DEMANDA GLOBAL	- 1,52	3,57	5,29	4,48	2,98	2,77
Consumo privado	- 0,59	4,99	8,21	7,98	5,03	1,08
Consumo público	4,40	9,12	7,81	5,62	6,74	2,68
Exportaciones FOB (bienes y servicios reales)	- 0,27	- 0,34	2,05	- 3,40	- 0,45	13,08
Formación bruta de capital fijo	- 2,34	3,76	9,27	12,02	5,54	- 3,80
Variación de existencias						

Cuadro 3. Oferta y demanda globales. Porcentaje del PIB a precios constantes.

	Trimestre 2015				Año 2015	Trimestre 2016 1°
	1°	2°	3°	4°		
	%					
PRODUCTO INTERNO BRUTO	100,00	100,00	100,00	100,00	100,00	100,00
Importaciones FOB (bienes y servicios reales)	24,07	22,10	27,17	25,52	24,66	26,88
OFERTA GLOBAL	124,07	122,10	127,17	125,52	124,66	126,88
Discrepancia estadística (OG - DG)	0,00	0,00	0,00	0,00	0,00	0,00
DEMANDA GLOBAL	124,07	122,10	127,17	125,52	124,66	126,88
Consumo privado	73,97	74,83	72,06	67,42	72,13	74,40
Consumo público	13,30	12,25	13,63	14,57	13,41	13,59
Exportaciones FOB (bienes y servicios reales)	17,71	19,24	20,94	18,83	19,20	19,93
Formacion bruta de capital fijo	18,65	19,87	20,52	19,04	19,55	17,85
Variación de existencias	0,45	-4,09	0,03	5,65	0,37	1,11

Cuadro 4. Producto Interno Bruto, por categoría de tabulación. Valores trimestrales en millones de pesos a precios de 2004.

	Trimestre 2015				Año 2015	Trimestre 2016 1°
	1°	2°	3°	4°		
PRODUCTO INTERNO BRUTO	670.795	791.107	717.416	703.247	720.641	674.081
Impuesto a los productos netos de subsidios (a los ingresos brutos, específicos, a los débitos y créditos bancarios, a las exportaciones)	52.041	59.127	56.725	55.793	55.921	54.643
IVA	58.610	57.119	54.915	51.714	55.590	58.712
Impuesto a los productos importados (derechos de importación)	6.433	7.023	8.076	7.539	7.268	7.041
VALOR AGREGADO BRUTO	553.711	667.837	597.701	588.201	601.863	553.685
A - AGRICULTURA ,GANADERIA,CAZA Y SILVICULTURA.	35.612	110.091	32.850	31.206	52.440	33.810
B - PESCA	1.312	2.404	2.968	2.261	2.236	1.410
C - EXPLOTACIÓN DE MINAS Y CANTERAS	22.986	23.651	23.719	23.148	23.376	22.231
D - INDUSTRIA MANUFACTURERA	110.913	127.175	129.867	130.315	124.568	109.114
E - ELECTRICIDAD, GAS Y AGUA	12.567	12.017	12.593	12.210	12.347	12.696
F - CONSTRUCCIÓN	22.139	22.870	23.413	21.665	22.522	20.991
G - COMERCIO MAYORISTA, MINORISTA Y REPARACIONES	87.039	96.499	98.562	94.276	94.094	86.661
H - HOTELES Y RESTAURANTES	11.336	9.917	11.079	11.198	10.882	10.949
I - TRANSPORTE Y COMUNICACIONES	52.670	57.918	56.077	55.007	55.418	54.869
J - INTERMEDIACIÓN FINANCIERA	26.613	27.514	28.001	28.383	27.628	26.945
K - ACTIVIDADES INMOBILIARIAS, EMPRESARIALES Y DE ALQUILER	69.348	73.418	73.819	75.655	73.060	70.392
L - ADMINISTRACIÓN PÚBLICA Y DEFENSA; PLANES DE SEGURIDAD SOCIAL DE AFILIACIÓN OBLIGATORIA	31.614	31.764	32.307	32.537	32.056	32.344
M - ENSEÑANZA	25.110	25.923	26.348	26.620	26.000	26.047
N - SERVICIOS SOCIALES Y DE SALUD	21.878	23.871	22.466	21.338	22.388	22.517
O - OTRAS ACTIVIDADES DE SERVICIOS COMUNITARIAS, SOCIALES Y PERSONALES	18.202	18.533	19.357	18.162	18.563	18.293
P - HOGARES PRIVADOS CON SERVICIO DOMÉSTICO	4.375	4.272	4.276	4.219	4.285	4.418

Cuadro 5. Producto Interno Bruto, por categoría de tabulación. Valores trimestrales. Variación porcentual respecto a igual período del año anterior.

	Trimestre 2015				Año 2015	Trimestre 2016
	1°	2°	3°	4°		1°
PRODUCTO INTERNO BRUTO	- 0,02	3,67	3,45	2,18	2,37	0,49
Impuesto a los productos netos de subsidios (a los ingresos brutos, específicos, a los débitos y créditos bancarios, a las exportaciones)	- 1,19	3,90	6,19	4,01	3,26	5,00
IVA	1,40	1,40	1,00	1,00	1,21	0,17
Impuesto a los productos importados (derechos de importación)	- 7,29	1,99	11,31	16,44	5,50	9,46
VALOR AGREGADO BRUTO	0,03	3,86	3,33	1,95	2,36	0,00
A - AGRICULTURA, GANADERIA, CAZA Y SILVICULTURA.	3,06	12,24	1,56	- 1,16	6,72	- 5,06
B - PESCA	- 7,05	- 7,30	12,66	8,08	2,45	7,50
C - EXPLOTACIÓN DE MINAS Y CANTERAS	2,87	3,96	3,64	0,78	2,81	- 3,29
D - INDUSTRIA MANUFACTURERA	- 2,66	0,79	1,62	0,91	0,24	- 1,62
E - ELECTRICIDAD, GAS Y AGUA	6,29	0,97	4,90	1,53	3,42	1,02
F - CONSTRUCCIÓN	- 1,05	3,98	6,29	2,61	2,95	- 5,19
G - COMERCIO MAYORISTA, MINORISTA Y REPARACIONES	- 2,18	4,53	5,86	2,72	2,78	- 0,43
H - HOTELES Y RESTAURANTES	3,26	- 1,17	1,64	- 0,42	0,86	- 3,41
I - TRANSPORTE Y COMUNICACIONES	1,69	2,26	3,70	2,16	2,46	4,17
J - INTERMEDIACIÓN FINANCIERA	- 2,58	2,05	4,04	6,31	2,42	1,25
K - ACTIVIDADES INMOBILIARIAS, EMPRESARIALES Y DE ALQUILER	0,17	1,66	2,20	2,34	1,61	1,51
L - ADMINISTRACIÓN PÚBLICA Y DEFENSA; PLANES DE SEGURIDAD SOCIAL DE AFILIACIÓN OBLIGATORIA	3,14	3,03	3,53	3,19	3,22	2,31
M - ENSEÑANZA	2,97	3,66	3,70	3,51	3,46	3,73
N - SERVICIOS SOCIALES Y DE SALUD	2,45	2,67	2,88	2,59	2,65	2,92
O - OTRAS ACTIVIDADES DE SERVICIOS COMUNITARIAS, SOCIALES Y PERSONALES	- 0,08	2,94	3,50	- 0,19	1,55	0,50
P - HOGARES PRIVADOS CON SERVICIO DOMÉSTICO	4,55	1,42	- 1,68	- 1,65	0,63	1,00

Cuadro 6. Formación bruta de capital fijo. Valores trimestrales en millones de pesos a precios de 2004.

	Trimestre 2015				Año 2015	Trimestre 2016
	1°	2°	3°	4°		1°
FORMACION BRUTA DE CAPITAL FIJO	125.116	157.167	147.196	133.923	140.851	120.357
Construcciones	49.327	54.398	55.801	54.764	53.572	47.181
Otras construcciones (¹)	8.873	10.397	10.641	8.105	9.504	7.407
Maquinaria y equipo	53.203	68.140	61.499	56.800	59.910	52.223
MyE nacional	19.731	35.012	22.976	20.802	24.630	18.934
MyE importado	33.472	33.128	38.523	35.998	35.280	33.290
Equipo de transporte	13.264	23.778	18.799	13.802	17.411	13.097
ET nacional	10.093	16.708	11.959	8.058	11.704	9.228
ET importado	3.171	7.071	6.839	5.745	5.706	3.870
Otros activos fijos (²)	449	454	456	452	453	449

(¹) incluye Construcción por cuenta propia, Construcciones agropecuarias y Construcción de pozos petroleros.

(²) incluye Investigación & Desarrollo y Recursos biológicos cultivados.

Cuadro 7. Formación bruta de capital fijo. Valores trimestrales. Variación porcentual respecto a igual período del año anterior.

	Trimestre 2015				Año 2015	Trimestre 2016 1°
	1°	2°	3°	4°		
FORMACION BRUTA DE CAPITAL FIJO	- 2,34	3,76	9,27	12,02	5,54	- 3,80
Construcciones	- 1,35	2,72	4,71	3,68	2,50	- 4,35
Otras construcciones (¹)	2,15	- 1,65	8,08	- 3,97	1,26	- 16,53
Maquinaria y equipo	1,97	4,79	10,93	21,61	9,25	- 1,84
MyE nacional	- 2,03	7,39	10,00	61,25	13,86	- 4,04
MyE importado	4,48	2,17	11,50	6,48	6,25	- 0,54
Equipo de transporte	- 21,13	5,82	19,74	23,90	5,32	- 1,26
ET nacional	- 3,80	1,47	23,33	51,21	11,52	- 8,57
ET importado	- 49,88	17,75	13,94	- 1,14	- 5,47	22,03
Otros activos fijos (²)	5,08	4,12	4,10	1,71	3,73	- 0,10

(¹) incluye Construcción por cuenta propia, Construcciones agropecuarias y Construcción de pozos petroleros.

(²) incluye Investigación & Desarrollo y Recursos biológicos cultivados.

Cuadro 8. Oferta y demanda globales. Valores trimestrales en millones de pesos a precios de corrientes.

	Trimestre 2015				Año 2015	Trimestre 2016 1°
	1°	2°	3°	4°		
PRODUCTO INTERNO BRUTO	4.981.377	5.816.895	6.092.913	6.462.990	5.838.544	6.785.880
Importaciones FOB (bienes y servicios reales)	598.245	679.108	758.521	737.202	693.269	1.008.828
OFERTA GLOBAL	5.579.622	6.496.003	6.851.434	7.200.191	6.531.813	7.794.708
Discrepancia estadística (OG - DG)	0	0	0	0	0	0
DEMANDA GLOBAL	5.579.622	6.496.003	6.851.434	7.200.191	6.531.813	7.794.708
Consumo privado	3.377.166	3.918.498	3.991.418	4.048.460	3.833.885	4.612.516
Consumo público	880.960	1.045.890	1.092.275	1.254.020	1.068.286	1.167.048
Exportaciones FOB (bienes y servicios reales)	535.131	694.689	703.146	649.495	645.616	903.746
Formacion bruta de capital fijo	768.210	929.646	977.615	969.270	911.185	1.024.913
Variación de existencias	18.155	-92.721	86.980	278.946	72.840	86.486

Cuadro 9. Oferta y demanda globales. Índices de precios implícitos.

	Trimestre 2015				Año 2015	Trimestre 2016 1°
	1°	2°	3°	4°		
PRODUCTO INTERNO BRUTO	742,6	735,3	849,3	919,0	810,2	1.006,7
Importaciones FOB (bienes y servicios reales)	370,5	388,4	389,1	410,8	390,2	556,7
OFERTA GLOBAL	670,4	672,5	751,0	815,7	727,1	911,3
Discrepancia estadística (OG - DG)						
DEMANDA GLOBAL	670,4	672,5	751,0	815,7	727,1	911,3
Consumo privado	680,7	661,9	772,1	853,8	737,5	919,7
Consumo público	987,4	1.078,9	1.117,3	1.223,6	1.105,9	1.273,9
Exportaciones FOB (bienes y servicios reales)	450,5	456,5	468,1	490,6	466,5	672,8
Formacion bruta de capital fijo	614,0	591,5	664,2	723,8	646,9	851,6
Variación de existencias	///	///	///	///	///	///

Cuadro 10. Oferta y demanda globales. Valores trimestrales. Variación porcentual del índice de precios implícitos respecto a igual período del año anterior.

	Trimestre 2015				Año 2015	Trimestre 2016 1°
	1°	2°	3°	4°		
PRODUCTO INTERNO BRUTO	26,81	18,57	24,64	25,30	23,75	35,56
Importaciones FOB (bienes y servicios reales)	3,82	0,76	0,78	3,56	2,45	50,26
OFERTA GLOBAL	24,50	16,45	20,65	21,56	20,81	35,94
Discrepancia estadística (OG - DG)						
DEMANDA GLOBAL	24,50	16,45	20,65	21,56	20,81	35,94
Consumo privado	27,56	19,40	23,06	22,96	23,37	35,12
Consumo público	31,19	29,10	29,06	27,13	28,95	29,01
Exportaciones FOB (bienes y servicios reales)	2,69	- 8,51	- 3,68	5,13	- 1,72	49,35
Formacion bruta de capital fijo	20,70	12,98	15,72	16,76	16,72	38,69
Variación de existencias	///	///	///	///	///	///

Cuadro 11. Oferta y demanda globales. Porcentaje del PIB a precios corrientes.

	Trimestre 2015				Año 2015	Trimestre 2016
	1°	2°	3°	4°		1°
PRODUCTO INTERNO BRUTO	100,00	100,00	100,00	100,00	100,00	100,00
Importaciones FOB (bienes y servicios reales)	12,01	11,67	12,45	11,41	11,87	14,87
OFERTA GLOBAL	112,01	111,67	112,45	111,41	111,87	114,87
Discrepancia estadística (OG - DG)	0,00	0,00	0,00	0,00	0,00	0,00
DEMANDA GLOBAL	112,01	111,67	112,45	111,41	111,87	114,87
Consumo privado	67,80	67,36	65,51	62,64	65,67	67,97
Consumo público	17,69	17,98	17,93	19,40	18,30	17,20
Exportaciones FOB (bienes y servicios reales)	10,74	11,94	11,54	10,05	11,06	13,32
Formación bruta de capital fijo	15,42	15,98	16,05	15,00	15,61	15,10
Variación de existencias	0,36	-1,59	1,43	4,32	1,25	1,27

Cuadro 12. Producto Interno Bruto, por categoría de tabulación. Valores trimestrales en millones de pesos a precios de corrientes.

	Trimestre 2015				Año 2015	Trimestre 2016
	1°	2°	3°	4°		1°
PRODUCTO INTERNO BRUTO	4.981.377	5.816.895	6.092.913	6.462.990	5.838.544	6.785.880
Impuesto a los productos netos de subsidios (a los ingresos brutos, específicos, a los débitos y créditos bancarios, a las exportaciones)	392.845	501.817	500.626	508.800	476.022	519.516
IVA 393.858	400.361	456.261	481.825	433.076	532.675	
Impuesto a los productos importados (derechos de importación)	31.587	31.967	37.942	40.554	35.512	50.150
VALOR AGREGADO BRUTO	4.163.088	4.882.750	5.098.084	5.431.811	4.893.933	5.683.538
A - AGRICULTURA, GANADERIA, CAZA Y SILVICULTURA.	181.976	377.614	258.563	301.043	279.799	289.469
B - PESCA	7.828	16.246	18.744	12.710	13.882	11.973
C - EXPLOTACIÓN DE MINAS Y CANTERAS	167.166	176.469	174.757	193.711	178.026	236.203
D - INDUSTRIA MANUFACTURERA	715.152	843.709	886.823	925.968	842.913	959.973
E - ELECTRICIDAD, GAS Y AGUA	58.957	63.256	73.910	67.512	65.909	101.618
F - CONSTRUCCIÓN	243.457	261.804	304.476	278.965	272.175	287.870
G - COMERCIO MAYORISTA, MINORISTA Y REPARACIONES	611.422	705.088	742.390	741.233	700.033	822.412
H - HOTELES Y RESTAURANTES	119.701	113.432	130.902	142.239	126.568	155.995
I - TRANSPORTE Y COMUNICACIONES	285.317	333.016	323.907	335.423	319.416	387.066
J - INTERMEDIACIÓN FINANCIERA	179.705	194.092	211.864	236.772	205.608	269.186
K - ACTIVIDADES INMOBILIARIAS, EMPRESARIALES Y DE ALQUILER	486.240	526.369	615.176	700.053	581.959	662.198
L - ADMINISTRACIÓN PÚBLICA Y DEFENSA; PLANES DE SEGURIDAD SOCIAL DE AFILIACIÓN OBLIGATORIA	392.372	457.329	469.410	549.770	467.220	531.653
M - ENSEÑANZA	276.483	310.743	333.205	357.928	319.590	372.350
N - SERVICIOS SOCIALES Y DE SALUD	240.614	286.151	317.329	347.029	297.781	328.805
O - OTRAS ACTIVIDADES DE SERVICIOS COMUNITARIAS, SOCIALES Y PERSONALES	154.601	173.260	191.327	193.795	178.246	208.961
P - HOGARES PRIVADOS CON SERVICIO DOMÉSTICO	42.096	44.173	45.303	47.659	44.808	57.807

Cuadro 13. Producto Interno Bruto, por categoría de tabulación. Índice de precios implícitos.

	Trimestre 2015				Año 2015	Trimestre 2016
	1°	2°	3°	4°		1°
PRODUCTO INTERNO BRUTO	742,6	735,3	849,3	919,0	810,2	1.006,7
Impuesto a los productos netos de subsidios (a los ingresos brutos, específicos, a los débitos y créditos bancarios, a las exportaciones)	754,9	848,7	882,6	911,9	851,2	950,7
IVA	672,0	700,9	830,9	931,7	779,1	907,3
Impuesto a los productos importados (derechos de importación)	491,1	455,2	469,8	537,9	488,6	712,3
VALOR AGREGADO BRUTO	751,9	731,1	852,9	923,5	813,1	1.026,5
A - AGRICULTURA ,GANADERIA,CAZA Y SILVICULTURA.	511,0	343,0	787,1	964,7	533,6	856,2
B - PESCA	596,8	675,9	631,5	562,1	620,8	849,2
C - EXPLOTACIÓN DE MINAS Y CANTERAS	727,3	746,1	736,8	836,9	761,6	1.062,5
D - INDUSTRIA MANUFACTURERA	644,8	663,4	682,9	710,6	676,7	879,8
E - ELECTRICIDAD, GAS Y AGUA	469,1	526,4	586,9	552,9	533,8	800,4
F - CONSTRUCCIÓN	1.099,7	1.144,8	1.300,5	1.287,6	1.208,5	1.371,4
G - COMERCIO MAYORISTA, MINORISTA Y REPARACIONES	702,5	730,7	753,2	786,2	744,0	949,0
H - HOTELES Y RESTAURANTES	1.056,0	1.143,8	1.181,6	1.270,2	1.163,1	1.424,7
I - TRANSPORTE Y COMUNICACIONES	541,7	575,0	577,6	609,8	576,4	705,4
J - INTERMEDIACIÓN FINANCIERA	675,2	705,4	756,6	834,2	744,2	999,0
K - ACTIVIDADES EINMOBILIARIAS, EMPRESARIALES Y DE ALQUILER	701,2	716,9	833,4	925,3	796,6	940,7
L - ADMINISTRACIÓN PÚBLICA Y DEFENSA; PLANES DE SEGURIDAD SOCIAL DE AFILIACIÓN OBLIGATORIA	1.241,1	1.439,7	1.452,9	1.689,7	1.457,5	1.643,8
M - ENSEÑANZA	1.101,1	1.198,7	1.264,6	1.344,6	1.229,2	1.429,5
N - SERVICIOS SOCIALES Y DE SALUD	1.099,8	1.198,7	1.412,5	1.626,3	1.330,1	1.460,3
O - OTRAS ACTIVIDADES DE SERVICIOS COMUNITARIAS, SOCIALES Y PERSONALES	849,4	934,9	988,4	1.067,1	960,2	1.142,3
P - HOGARES PRIVADOS CON SERVICIO DOMÉSTICO	962,3	1.034,1	1.059,6	1.129,6	1.045,6	1.308,3

Cuadro 14. Formación bruta de capital fijo. Valores trimestrales en millones de pesos a precios de corrientes.

	Trimestre 2015				Año 2015	Trimestre 2016
	1°	2°	3°	4°		1°
FORMACION BRUTA DE CAPITAL FIJO	768.210	929.646	977.615	969.270	911.185	1.024.913
Construcciones	402.345	448.299	495.723	484.556	457.731	503.434
Otras construcciones (*)	74.829	83.555	83.557	88.228	82.542	91.246
Maquinaria y equipo	213.810	273.492	273.282	286.332	261.729	311.979
MyE nacional	113.801	172.283	153.024	163.746	150.713	152.442
MyE importado	100.009	101.209	120.258	122.586	111.015	159.536
Equipo de transporte	74.316	121.118	121.815	106.413	105.916	114.274
ET nacional	62.661	94.032	97.339	82.863	84.224	90.810
ET importado	11.655	27.086	24.476	23.551	21.692	23.463
Otros activos fijos (°)	2.909	3.182	3.239	3.741	3.268	3.980

(*) incluye Construcción por cuenta propia, Construcciones agropecuarias y Construcción de pozos petroleros.

(°) incluye Investigación & Desarrollo y Recursos biológicos cultivados.

Cuadro 15. Formación bruta de capital fijo. Índice de precios implícitos.

	Trimestre 2015				Año 2015	Trimestre 2016
	1°	2°	3°	4°		1°
FORMACION BRUTA DE CAPITAL FIJO	614,0	591,5	664,2	723,8	646,9	851,6
Construcciones	815,7	824,1	888,4	884,8	854,4	1.067,0
Otras construcciones (¹)	843,3	803,7	785,2	1.088,6	868,5	1.232,0
Maquinaria y equipo	401,9	401,4	444,4	504,1	436,9	597,4
MyE nacional	576,8	492,1	666,0	787,2	611,9	805,1
MyE importado	298,8	305,5	312,2	340,5	314,7	479,2
Equipo de transporte	560,3	509,4	648,0	771,0	608,3	872,5
ET nacional	620,8	562,8	813,9	1.028,4	719,6	984,1
ET importado	367,5	383,1	357,9	410,0	380,1	606,3
Otros activos fijos (²)	647,4	700,2	709,8	828,1	721,4	886,6

(¹) incluye Construcción por cuenta propia, Construcciones agropecuarias y Construcción de pozos petroleros.

(²) incluye Investigación & Desarrollo y Recursos biológicos cultivados.