



Cuentas nacionales
vol. 3 n° 9

Informe de avance del nivel de actividad

Primer trimestre de 2019



Ministerio de Hacienda
Presidencia de la Nación

Instituto Nacional de
Estadística y Censos
República Argentina



Informes Técnicos. Vol. 3, nº 112

ISSN 2545-6636

Cuentas nacionales. Vol. 3, nº 9

Informe de avance del nivel de actividad

Primer trimestre de 2019

ISSN 2545-6695

Instituto Nacional de Estadística y Censos (INDEC)

Queda hecho el depósito que fija la ley nº 11.723



Esta publicación utiliza una licencia Creative Commons.
Se permite su reproducción con atribución de la fuente.

Responsabilidad intelectual: Mag. Marisa Wierny, Lic. Luis Suárez y
Lic. Susana Kidyba

Responsabilidad editorial: Lic. Jorge Todesca, Mag. Pedro Lines

Directora de la publicación: Mag. Silvina Viazzi

Coordinación de producción editorial: Lic. Marcelo Costanzo

Buenos Aires, junio de 2019

Publicaciones del INDEC

Las publicaciones editadas por el Instituto Nacional de Estadística y Censos pueden ser consultadas en www.indec.gov.ar y en el Centro Estadístico de Servicios, ubicado en Av. Presidente Julio A. Roca 609 C1067ABB, Ciudad Autónoma de Buenos Aires, Argentina. El horario de atención al público es de 9:30 a 16:00.

También pueden solicitarse al teléfono (54-11) 5031-4632

Correo electrónico: ces@indec.gov.ar

Sitio web: www.indec.gov.ar

Twitter: [@INDECArgentina](https://twitter.com/INDECArgentina)

Facebook: [/INDECArgentina](https://www.facebook.com/INDECArgentina)

Instagram: [@indecargentina](https://www.instagram.com/indecargentina)

Calendario anual anticipado de informes:

www.indec.gov.ar/calendario.asp



Signos convencionales:

- * Dato provisorio
- ° Dato estimado por extrapolación, proyección o imputación
- Cero absoluto
- . Dato no registrado
- ... Dato no disponible a la fecha de presentación de los resultados
- /// Dato que no corresponde presentar
- s Dato confidencial por aplicación de las reglas del secreto estadístico

Índice

Pág.

Gráfico

Gráfico 1. Producto interno bruto, en miles de millones de pesos a precios de 2004 3

Cuadros

Cuadro 1. Oferta y demanda globales. Valores trimestrales en millones de pesos a precios de 2004 6

Cuadro 2. Oferta y demanda globales. Valores trimestrales. Variación porcentual respecto a igual período del año anterior 6

Cuadro 3. Oferta y demanda globales. Porcentaje del PIB a precios constantes 6

Cuadro 4. Producto interno bruto, por categoría de tabulación. Valores trimestrales en millones de pesos a precios de 2004 7

Cuadro 5. Producto interno bruto, por categoría de tabulación. Valores trimestrales. Variación porcentual respecto a igual período del año anterior 8

Cuadro 6. Formación bruta de capital fijo. Valores trimestrales en millones de pesos a precios de 2004 8

Cuadro 7. Formación bruta de capital fijo. Valores trimestrales. Variación porcentual respecto a igual período del año anterior 9

Cuadro 8. Oferta y demanda globales. Valores trimestrales en millones de pesos a precios corrientes 9

Cuadro 9. Oferta y demanda globales. Índices de precios implícitos 10

Cuadro 10. Oferta y demanda globales. Valores trimestrales. Variación porcentual del índice de precios implícitos respecto a igual período del año anterior 10

Cuadro 11. Oferta y demanda globales. Porcentaje del PIB a precios corrientes 11

Cuadro 12. Producto interno bruto, por categoría de tabulación. Valores trimestrales en millones de pesos a precios corrientes 11

Cuadro 13. Producto interno bruto, por categoría de tabulación. Índice de precios implícitos 12

Cuadro 14. Formación bruta de capital fijo. Valores trimestrales en millones de pesos a precios corrientes 12

Cuadro 15. Formación bruta de capital fijo. Índice de precios implícitos 13

Anexo de enlaces

Series trimestrales de oferta y demanda globales. Años 2004-2019 13

Series trimestrales desestacionalizadas de oferta y demanda globales. Años 2004-2019 13

Series por sector de actividad económica: valor bruto de producción y valor agregado bruto. Años 2004-2019, por trimestre 13

Metodología INDEC nº 21, Cuentas Nacionales:

Metodología de estimación 13

Informe de avance del nivel de actividad

Primer trimestre de 2019

I. Estimaciones preliminares del PIB para el primer trimestre de 2019

La estimación provisoria del producto interno bruto (PIB), en el primer trimestre de 2019, muestra una caída de 5,8% con relación al mismo período del año anterior. El nivel del PIB en el primer trimestre es un 2,0% más bajo que en el cuarto trimestre de 2018.

El PIB desestacionalizado del primer trimestre de 2019, con respecto al cuarto trimestre de 2018, arroja una variación de -0,2%, mientras que la tendencia ciclo muestra una variación positiva de 0,1%.

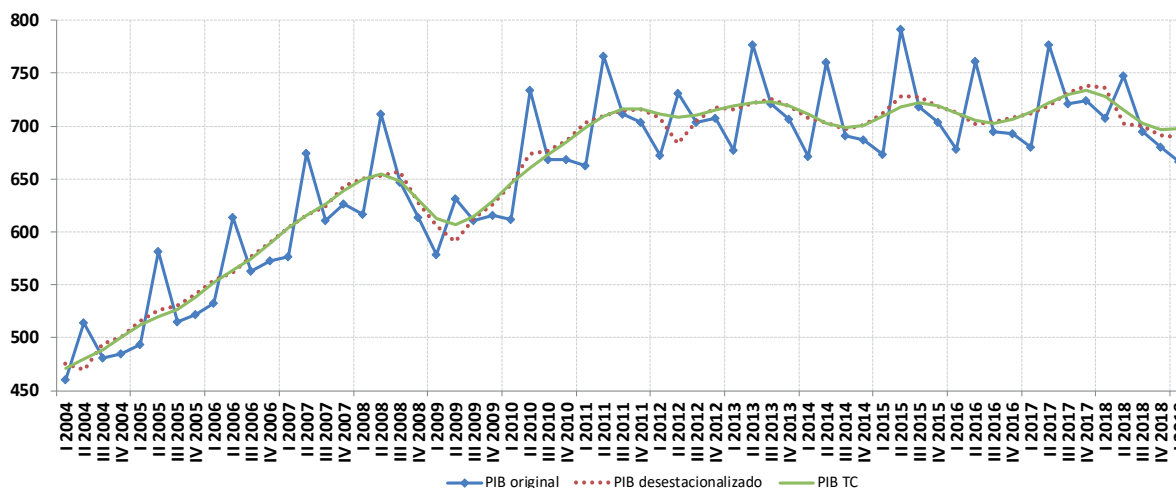
Producto interno bruto, variación porcentual

Período	Respecto al trimestre anterior (desestacionalizado)	Respecto al trimestre anterior (tendencia-ciclo)	Igual trimestre año anterior	Acumulado del año respecto a igual acumulado del año anterior
%				
2018 (*)				
Primer trimestre	-0,2	-0,8	4,1	4,1
Segundo trimestre	-4,7	-1,8	-3,8	-0,1
Tercer trimestre	-0,3	-1,7	-3,7	-1,3
Cuarto trimestre	-1,3	-0,8	-6,1	-2,5
2019 (*)				
Primer trimestre	-0,2	0,1	-5,8	-5,8

(*) Datos preliminares.

Fuente: INDEC. Dirección Nacional de Cuentas Nacionales.

Gráfico 1. Producto interno bruto, en miles de millones de pesos a precios de 2004



II. Estimaciones preliminares de la oferta y la demanda globales del primer trimestre de 2019

La evolución macroeconómica del primer trimestre de 2019 determinó, de acuerdo con las estimaciones preliminares, una variación en la **oferta global**, medida a precios del año 2004, de -10,3% con respecto al mismo período del año anterior, debido a la caída de 5,8% del **PIB** y de 24,6% en las **importaciones de bienes y servicios reales**.

En la **demanda global** se observó una disminución de 24,6% en la **formación bruta de capital fijo**, el **consumo privado** cayó 10,5%, el **consumo público** 0,2% y las **exportaciones de bienes y servicios reales** registraron un crecimiento de 1,7%.

En términos desestacionalizados, con respecto al cuarto trimestre de 2018, las **importaciones** disminuyeron un 1,7%, el **consumo privado** decreció 2,5%, el **consumo público** creció 2,0%, la **formación bruta de capital fijo** cayó 0,9%, mientras que las exportaciones se expandieron 0,3%.

Oferta y demanda globales, variación porcentual

	1° trimestre 2019 ⁽¹⁾	
	Interanual	Desestacionalizado
Producto interno bruto	-5,8	-0,2
Importaciones FOB (bienes y servicios reales)	-24,6	-1,7
Oferta global	-10,3	
Demanda global	-10,3	
Consumo privado	-10,5	-2,5
Consumo público	-0,2	2,0
Exportaciones FOB (bienes y servicios reales)	1,7	0,3
Formación bruta de capital fijo	-24,6	-0,9
Variación de existencias ⁽²⁾	///	///
Discrepancia estadística ⁽³⁾	///	///

(1) Datos preliminares.

(2) Incluye variación de existencias de los principales productos agrícolas en proceso y terminados, productos pecuarios, petróleo, productos manufacturados y productos importados.

(3) Incluye variación de existencias no captadas (resto de productos agropecuarios, resto de minería y existencias en locales comerciales de productos nacionales).

Fuente: INDEC. Dirección Nacional de Cuentas Nacionales.

III. Estimación preliminar de la formación bruta de capital fijo del primer trimestre de 2019

La **formación bruta de capital fijo**, según estimaciones preliminares, experimentó en el primer trimestre del año 2019 una disminución de 24,6% respecto del mismo período del año anterior. Esta caída se debió al decrecimiento de 9,9% de la inversión en **construcciones**, a la baja de 4,1% de **otras construcciones**, a la disminución de 31,5% en **maquinaria y equipo** y al decrecimiento de 56,1% en **equipo de transporte**. Dentro de **maquinaria y equipo**, el componente **nacional** decreció un 37,5% y el componente **importado**, un 28,5%. En **equipo de transporte** el componente **nacional** se retrotrajo 54,6% y el **importado** decreció 57,8% (cuadro 7).

IV. Estimaciones preliminares del VAB a precios básicos desagregado por sector de actividad económica (cuadro 5)

El valor agregado del sector **agricultura, ganadería, caza y silvicultura** creció 7,7% en el primer trimestre con respecto a igual lapso del año anterior.

El valor agregado del sector **pesca** observó un crecimiento interanual de 5,5%.

El valor agregado de **explotación de minas y canteras** cayó 1,1%.

La **industria manufacturera** registró una baja en el nivel de actividad de 10,8%.

El nivel de actividad del sector **electricidad, gas y agua** decreció 5,2% durante el primer trimestre del año 2019 con respecto al mismo trimestre del año 2018.

La actividad de la **construcción** tuvo una baja de 6,8% en el primer trimestre.

El sector **comercio mayorista y minorista, y reparaciones** tuvo una caída de 12,6%.

El sector **hoteles y restaurantes** registró una baja de 1,7%.

El sector **transporte, almacenamiento y comunicaciones** mostró un decrecimiento de 4,0%.

Durante el transcurso del primer trimestre del año 2019, la actividad de **intermediación financiera** observó un decrecimiento de un 10,3%.

El sector **actividades inmobiliarias, empresariales y de alquiler** experimentó una baja de 1,9%.

El sector **administración pública, defensa y planes de seguridad social de afiliación obligatoria** presentó una baja de 0,3%.

El sector de **enseñanza** mostró un aumento de 1,1%.

Los **servicios sociales y de salud** tuvieron un incremento de 0,1%.

El sector **otras actividades de servicios comunitarios, sociales y personales** decreció un 1,9%.

El sector **hogares privados con servicio doméstico** registró un crecimiento de 8,9%.

Cuadro 1. Oferta y demanda globales. Valores trimestrales en millones de pesos a precios de 2004

	2018 (1)				2019 (1)	
	1º trimestre	2º trimestre	3º trimestre	4º trimestre	Total	1º trimestre
Producto interno bruto	707.567	746.959	694.578	680.215	707.330	666.751
Importaciones FOB (bienes y servicios reales)	223.796	219.135	205.716	171.392	205.010	168.794
Oferta global	931.363	966.093	900.294	851.606	912.339	835.545
Demanda global	931.363	966.093	900.294	851.606	912.339	835.545
Consumo privado	559.801	578.333	501.405	460.148	524.921	500.964
Consumo público	91.021	96.193	95.322	99.992	95.632	90.795
Exportaciones FOB (bienes y servicios reales)	142.225	135.554	142.752	154.811	143.835	144.608
Formación bruta de capital fijo	149.724	150.914	140.202	121.314	140.538	112.858
Variación de existencias (2)	-7.886	-11.610	6.715	14.508	432	-19.140
Discrepancia estadística (3)	-3.522	16.710	13.900	834	6.981	5.461

(1) Datos preliminares.

(2) Incluye variación de existencias de los principales productos agrícolas en proceso y terminados, productos pecuarios, petróleo, productos manufacturados y productos importados. En los años definitivos se incluye discrepancia estadística.

(3) Incluye variación de existencias no captadas (resto de productos agropecuarios, resto de minería y existencias en locales comerciales de productos nacionales).

Fuente: INDEC. Dirección Nacional de Cuentas Nacionales.

Cuadro 2. Oferta y demanda globales. Valores trimestrales. Variación porcentual respecto a igual período del año anterior

	2018 (1)				2019 (1)	
	1º trimestre	2º trimestre	3º trimestre	4º trimestre	Total	1º trimestre
Producto interno bruto	4,1	-3,8	-3,7	-6,1	-2,5	-5,8
Importaciones FOB (bienes y servicios reales)	15,4	4,2	-10,2	-24,6	-4,7	-24,6
Oferta global	6,6	-2,1	-5,2	-10,5	-3,0	-10,3
Demanda global	6,6	-2,1	-5,2	-10,5	-3,0	-10,3
Consumo privado	4,7	0,0	-5,4	-9,4	-2,4	-10,5
Consumo público	-1,2	-2,3	-4,2	-5,3	-3,3	-0,2
Exportaciones FOB (bienes y servicios reales)	6,3	-9,4	-6,2	7,8	-0,7	1,7
Formación bruta de capital fijo	15,8	2,5	-11,7	-24,4	-5,7	-24,6
Variación de existencias (2)	///	///	///	///	///	///
Discrepancia estadística (3)	///	///	///	///	///	///

(1) Datos preliminares.

(2) Incluye variación de existencias de los principales productos agrícolas en proceso y terminados, productos pecuarios, petróleo, productos manufacturados y productos importados. En los años definitivos se incluye discrepancia estadística.

(3) Incluye variación de existencias no captadas (resto de productos agropecuarios, resto de minería y existencias en locales comerciales de productos nacionales).

Fuente: INDEC. Dirección Nacional de Cuentas Nacionales.

Cuadro 3. Oferta y demanda globales. Porcentaje del PIB a precios constantes

	2018 (1)				2019 (1)	
	1º trimestre	2º trimestre	3º trimestre	4º trimestre	Total	1º trimestre
Producto interno bruto	100,0	100,0	100,0	100,0	100,0	100,0
Importaciones FOB (bienes y servicios reales)	31,6	29,3	29,6	25,2	29,0	25,3
Oferta global	131,6	129,3	129,6	125,2	129,0	125,3
Demanda global	131,6	129,3	129,6	125,2	129,0	125,3
Consumo privado	79,1	77,4	72,2	67,6	74,2	75,1
Consumo público	12,9	12,9	13,7	14,7	13,5	13,6
Exportaciones FOB (bienes y servicios reales)	20,1	18,1	20,6	22,8	20,3	21,7
Formación bruta de capital fijo	21,2	20,2	20,2	17,8	19,9	16,9
Variación de existencias (2)	-1,1	-1,6	1,0	2,1	0,1	-2,9
Discrepancia estadística (3)	-0,5	2,2	2,0	0,1	1,0	0,8

(1) Datos preliminares.

(2) Incluye variación de existencias de los principales productos agrícolas en proceso y terminados, productos pecuarios, petróleo, productos manufacturados y productos importados. En los años definitivos se incluye discrepancia estadística.

(3) Incluye variación de existencias no captadas (resto de productos agropecuarios, resto de minería y existencias en locales comerciales de productos nacionales).

Fuente: INDEC. Dirección Nacional de Cuentas Nacionales.

Cuadro 4. Producto interno bruto, por categoría de tabulación. Valores trimestrales en millones de pesos a precios de 2004

	2018 (*)					2019 (*)
	1º trimestre	2º trimestre	3º trimestre	4º trimestre	Total	1º trimestre
Producto interno bruto	707.567	746.959	694.578	680.215	707.330	666.751
Impuesto a los productos netos de subsidios (a los ingresos brutos, específicos, a los débitos y créditos bancarios, a las exportaciones)	57.782	57.158	54.208	56.726	56.468	54.744
IVA	59.360	53.586	53.350	49.747	54.010	54.229
Impuesto a los productos importados (derechos de importación)	9.087	9.100	8.672	6.897	8.439	6.344
Valor agregado bruto a precios básicos	581.338	627.115	578.349	566.845	588.412	551.434
A - Agricultura, ganadería, caza y silvicultura	37.062	70.951	31.601	35.228	43.710	39.914
B - Pesca	2.123	2.113	4.086	2.457	2.695	2.240
C - Explotación de minas y canteras	21.073	21.531	21.357	21.192	21.288	20.850
D - Industria manufacturera	111.229	119.629	117.405	112.617	115.220	99.191
E - Electricidad, gas y agua	12.869	12.680	12.700	11.740	12.497	12.202
F - Construcción	23.612	22.587	22.875	20.688	22.440	22.012
G - Comercio mayorista, minorista y reparaciones	93.037	92.991	86.944	85.762	89.683	81.359
H - Hoteles y restaurantes	11.868	10.684	11.420	11.907	11.470	11.667
I - Transporte y comunicaciones	58.313	58.606	56.922	55.669	57.378	55.969
J - Intermediación financiera	28.890	29.176	29.348	27.703	28.779	25.911
K - Actividades inmobiliarias, empresariales y de alquiler	74.461	77.572	75.807	76.050	75.973	73.064
L - Administración pública y defensa; planes de seguridad social de afiliación obligatoria	33.384	33.225	33.029	33.184	33.206	33.278
M - Enseñanza	26.594	27.300	27.680	27.836	27.352	26.893
N - Servicios sociales y de salud	23.649	25.601	23.836	22.536	23.905	23.662
O - Otras actividades de servicios, comunitarias, sociales y personales	18.673	18.322	19.007	17.876	18.470	18.321
P - Hogares privados con servicio doméstico	4.502	4.147	4.333	4.399	4.345	4.902

(*) Datos preliminares.

Fuente: INDEC. Dirección Nacional de Cuentas Nacionales.

Cuadro 5. Producto interno bruto, por categoría de tabulación. Valores trimestrales. Variación porcentual respecto a igual período del año anterior

	2018 (¹)				Total	2019 (¹)
	1º trimestre	2º trimestre	3º trimestre	4º trimestre		1º trimestre
Producto interno bruto	4,1	-3,8	-3,7	-6,1	-2,5	-5,8
Impuesto a los productos netos de subsidios (a los ingresos brutos, específicos, a los débitos y créditos bancarios, a las exportaciones)	4,9	-1,6	-6,3	-3,8	-1,8	-5,3
IVA	5,2	-1,4	-4,0	-8,2	-2,0	-8,6
Impuesto a los productos importados (derechos de importación)	22,3	8,2	-10,4	-30,6	-4,8	-30,2
Valor agregado bruto a precios básicos	3,7	-4,4	-3,3	-5,7	-2,6	-5,1
A - Agricultura, ganadería, caza y silvicultura	2,3	-31,1	-4,0	3,0	-15,3	7,7
B - Pesca	14,3	-13,3	8,2	14,0	5,4	5,5
C - Explotación de minas y canteras	1,3	4,6	-0,1	-2,3	0,8	-1,1
D - Industria manufacturera	3,2	-1,7	-7,5	-12,5	-5,0	-10,8
E - Electricidad, gas y agua	0,3	2,2	0,9	-2,7	0,2	-5,2
F - Construcción	10,8	5,3	-1,0	-8,6	1,4	-6,8
G - Comercio mayorista, minorista y reparaciones	6,9	-1,0	-9,2	-12,5	-4,3	-12,6
H - Hoteles y restaurantes	4,0	-0,3	-2,6	-2,6	-0,4	-1,7
I - Transporte y comunicaciones	1,0	-4,0	-3,6	-4,4	-2,8	-4,0
J - Intermediación financiera	5,8	8,8	5,7	-3,6	4,0	-10,3
K - Actividades inmobiliarias, empresariales y de alquiler	4,8	4,8	0,8	-1,3	2,2	-1,9
L - Administración pública y defensa; planes de seguridad social de afiliación obligatoria	0,6	-0,2	-0,7	-0,8	-0,3	-0,3
M - Enseñanza	1,6	1,7	1,0	1,2	1,4	1,1
N - Servicios sociales y de salud	2,0	2,0	1,3	0,8	1,6	0,1
O - Otras actividades de servicios, comunitarias, sociales y personales	0,4	0,3	-1,1	-0,7	-0,3	-1,9
P - Hogares privados con servicio doméstico	6,4	2,2	2,4	4,3	3,9	8,9

(¹) Datos preliminares.

Fuente: INDEC. Dirección Nacional de Cuentas Nacionales.

Cuadro 6. Formación bruta de capital fijo. Valores trimestrales en millones de pesos a precios de 2004

	2018 (¹)				Total	2019 (¹)
	1º trimestre	2º trimestre	3º trimestre	4º trimestre		1º trimestre
Formación bruta de capital fijo	149.724	150.914	140.202	121.314	140.538	112.858
Construcciones	56.842	55.610	56.859	51.111	55.105	51.191
Otras construcciones (²)	7.712	8.871	8.532	7.338	8.113	7.399
Maquinaria y equipo	67.225	68.828	62.239	51.835	62.532	46.029
Nacional	22.520	24.764	21.567	19.629	22.120	14.075
Importado	44.705	44.064	40.672	32.206	40.412	31.953
Equipo de transporte	17.363	17.023	11.991	10.429	14.202	7.626
Nacional	9.312	9.886	6.404	6.902	8.126	4.224
Importado	8.051	7.137	5.588	3.527	6.076	3.401
Otros activos fijos (³)	582	581	581	601	586	614

(¹) Datos preliminares.

(²) Incluye construcción por cuenta propia, construcciones agropecuarias y construcción de pozos petroleros.

(³) Incluye investigación y desarrollo, recursos biológicos cultivados y exploración minera.

Fuente: INDEC. Dirección Nacional de Cuentas Nacionales.

Cuadro 7. Formación bruta de capital fijo. Valores trimestrales. Variación porcentual respecto a igual período del año anterior

	2018 (1)					2019 (1)
	1º trimestre	2º trimestre	3º trimestre	4º trimestre	Total	1º trimestre
Formación bruta de capital fijo	15,8	2,5	-11,7	-24,4	-5,7	-24,6
Construcciones	12,5	5,7	-1,5	-13,9	0,1	-9,9
Otras construcciones (2)	11,6	9,9	-2,6	-7,3	2,5	-4,1
Maquinaria y equipo	21,6	4,0	-14,2	-30,5	-6,9	-31,5
Nacional	14,7	-8,5	-20,9	-32,9	-14,3	-37,5
Importado	25,5	12,6	-10,2	-28,9	-2,2	-28,5
Equipo de transporte	8,1	-14,0	-37,4	-42,6	-22,4	-56,1
Nacional	10,8	-10,4	-36,1	-30,7	-17,5	-54,6
Importado	5,2	-18,6	-38,9	-57,0	-28,0	-57,8
Otros activos fijos (3)	6,2	6,1	4,4	4,7	5,3	5,4

(1) Datos preliminares.

(2) Incluye construcción por cuenta propia, construcciones agropecuarias y construcción de pozos petroleros.

(3) Incluye investigación y desarrollo, recursos biológicos cultivados y exploración minera.

Fuente: INDEC. Dirección Nacional de Cuentas Nacionales.

Cuadro 8. Oferta y demanda globales. Valores trimestrales en millones de pesos a precios corrientes

	2018 (1)					2019 (1)
	1º trimestre	2º trimestre	3º trimestre	4º trimestre	Total	1º trimestre
Producto interno bruto	12.295.597	14.242.781	14.960.938	16.923.845	14.605.790	17.554.968
Importaciones FOB (bienes y servicios reales)	1.905.247	2.198.636	2.737.376	2.751.783	2.398.260	2.766.778
Oferta global	14.200.844	16.441.417	17.698.314	19.675.628	17.004.051	20.321.746
Demanda global	14.200.844	16.441.417	17.698.314	19.675.628	17.004.051	20.321.746
Consumo privado	8.637.404	9.433.464	9.695.208	10.264.398	9.507.619	12.238.510
Consumo público	1.962.833	2.230.153	2.297.568	2.903.139	2.348.423	2.657.435
Exportaciones FOB (bienes y servicios reales)	1.447.530	1.722.427	2.352.990	2.820.184	2.085.782	2.742.183
Formación bruta de capital fijo	1.917.071	2.041.093	2.222.640	2.243.725	2.106.132	2.368.291
Variación de existencias (2)	-45.510	199.447	241.741	484.263	219.986	-323.170
Discrepancia estadística (3)	281.516	814.832	888.166	959.919	736.108	638.496

(1) Datos preliminares.

(2) Incluye variación de existencias de los principales productos agrícolas en proceso y terminados, productos pecuarios, petróleo, productos manufacturados y productos importados. En los años definitivos se incluye discrepancia estadística.

(3) Incluye variación de existencias no captadas (resto de productos agropecuarios, resto de minería y existencias en locales comerciales de productos nacionales).

Fuente: INDEC. Dirección Nacional de Cuentas Nacionales.

Cuadro 9. Oferta y demanda globales. Índices de precios implícitos

	2018 (1)					2019 (1)
	1º trimestre	2º trimestre	3º trimestre	4º trimestre	Total	1º trimestre
Producto interno bruto	1.737,7	1.906,8	2.154,0	2.488,0	2.064,9	2.632,9
Importaciones FOB (bienes y servicios reales)	851,3	1.003,3	1.330,7	1.605,6	1.169,8	1.639,1
Oferta global	1.524,7	1.701,8	1.965,8	2.310,4	1.863,8	2.432,2
Demanda global	1.524,7	1.701,8	1.965,8	2.310,4	1.863,8	2.432,2
Consumo privado	1.542,9	1.631,1	1.933,6	2.230,7	1.811,2	2.443,0
Consumo público	2.156,5	2.318,4	2.410,3	2.903,4	2.455,7	2.926,8
Exportaciones FOB (bienes y servicios reales)	1.017,8	1.270,7	1.648,3	1.821,7	1.450,1	1.896,3
Formación bruta de capital fijo	1.280,4	1.352,5	1.585,3	1.849,5	1.498,6	2.098,5
Variación de existencias (2)	///	///	///	///	///	///
Discrepancia estadística (3)	///	///	///	///	///	///

(1) Datos provisorios.

(2) Incluye variación de existencias de los principales productos agrícolas en proceso y terminados, productos pecuarios, petróleo, productos manufacturados y productos importados. En los años definitivos se incluye discrepancia estadística.

(3) Incluye variación de existencias no captadas (resto de productos agropecuarios, resto de minería y existencias en locales comerciales de productos nacionales).

Fuente: INDEC. Dirección Nacional de Cuentas Nacionales.

Cuadro 10. Oferta y demanda globales. Valores trimestrales. Variación porcentual del índice de precios implícitos respecto a igual período del año anterior

	2018 (1)					2019 (1)
	1º trimestre	2º trimestre	3º trimestre	4º trimestre	Total	1º trimestre
Producto interno bruto	28,3	39,7	40,3	54,0	40,7	51,5
Importaciones FOB (bienes y servicios reales)	28,7	52,6	89,1	118,0	69,2	92,5
Oferta global	27,0	40,1	47,3	64,4	44,5	59,5
Demanda global	27,0	40,1	47,3	64,4	44,5	59,5
Consumo privado	28,6	31,1	40,4	54,6	38,0	58,3
Consumo público	24,2	26,3	26,6	38,0	29,1	35,7
Exportaciones FOB (bienes y servicios reales)	32,3	61,7	92,4	104,6	75,4	86,3
Formación bruta de capital fijo	21,8	32,2	46,5	62,9	39,4	63,9
Variación de existencias (2)	///	///	///	///	///	///
Discrepancia estadística (3)	///	///	///	///	///	///

(1) Datos preliminares.

(2) Incluye variación de existencias de los principales productos agrícolas en proceso y terminados, productos pecuarios, petróleo, productos manufacturados y productos importados. En los años definitivos se incluye discrepancia estadística.

(3) Incluye variación de existencias no captadas (resto de productos agropecuarios, resto de minería y existencias en locales comerciales de productos nacionales).

Las variaciones que se presentan en este cuadro son aproximadas y no pueden compararse con un índice de precios tipo Laspeyres, debido a que las de los precios implícitos de la oferta y demanda globales son índices Paasche; es decir, miden una canasta de bienes y servicios de ponderaciones móviles. Por lo tanto, cuando se realizan comparaciones respecto a un período distinto de la base (2004), la variación de precios resultante se verá afectada por los cambios en la composición de la canasta de bienes y servicios considerada en cada período.

Fuente: INDEC. Dirección Nacional de Cuentas Nacionales.

Cuadro 11. Oferta y demanda globales. Porcentaje del PIB a precios corrientes

	2018 (¹)					2019 (¹)
	1º trimestre	2º trimestre	3º trimestre	4º trimestre	Total	1º trimestre
Producto interno bruto	100,0	100,0	100,0	100,0	100,0	100,0
Importaciones FOB (bienes y servicios reales)	15,5	15,4	18,3	16,3	16,4	15,8
Oferta global	115,5	115,4	118,3	116,3	116,4	115,8
Demanda global	115,5	115,4	118,3	116,3	116,4	115,8
Consumo privado	70,2	66,2	64,8	60,7	65,1	69,7
Consumo público	16,0	15,7	15,4	17,2	16,1	15,1
Exportaciones FOB (bienes y servicios reales)	11,8	12,1	15,7	16,7	14,3	15,6
Formación bruta de capital fijo	15,6	14,3	14,9	13,3	14,4	13,5
Variación de existencias (²)	-0,4	1,4	1,6	2,9	1,5	-1,8
Discrepancia estadística (³)	2,3	5,7	5,9	5,7	5,0	3,6

(¹) Datos preliminares.

(²) Incluye variación de existencias de los principales productos agrícolas en proceso y terminados, productos pecuarios, petróleo, productos manufacturados y productos importados. En los años definitivos se incluye discrepancia estadística.

(³) Incluye variación de existencias no captadas (resto de productos agropecuarios, resto de minería y existencias en locales comerciales de productos nacionales).

Fuente: INDEC. Dirección Nacional de Cuentas Nacionales.

Cuadro 12. Producto interno bruto, por categoría de tabulación. Valores trimestrales en millones de pesos a precios corrientes

	2018 (¹)					2019 (¹)
	1º trimestre	2º trimestre	3º trimestre	4º trimestre	Total	1º trimestre
Producto interno bruto	12.295.597	14.242.781	14.960.938	16.923.845	14.605.790	17.554.968
Impuesto a los productos netos de subsidios (a los ingresos brutos, específicos, a los débitos y créditos bancarios, a las exportaciones)	903.802	1.050.195	1.023.647	1.281.416	1.064.765	1.342.746
IVA	970.570	1.048.133	1.093.561	1.227.058	1.084.830	1.307.685
Impuesto a los productos importados (derechos de importación)	87.041	99.867	125.766	116.038	107.178	107.967
Valor agregado bruto a precios básicos	10.334.185	12.044.587	12.717.964	14.299.333	12.349.017	14.796.571
A - Agricultura, ganadería, caza y silvicultura	569.017	1.170.814	619.137	984.457	835.857	948.554
B - Pesca	25.251	47.539	84.306	61.613	54.677	48.530
C - Explotación de minas y canteras	441.901	529.226	616.320	642.895	557.586	690.085
D - Industria manufacturera	1.502.739	1.758.073	1.983.898	2.169.769	1.853.620	2.211.304
E - Electricidad, gas y agua	240.229	316.530	441.811	403.235	350.451	405.734
F - Construcción	565.393	566.759	638.166	601.264	592.896	738.937
G - Comercio mayorista, minorista y reparaciones	1.623.783	1.752.084	1.993.854	2.191.897	1.890.404	2.294.169
H - Hoteles y restaurantes	284.328	262.282	305.105	335.406	296.780	387.871
I - Transporte y comunicaciones	736.505	823.820	877.942	959.630	849.474	1.114.469
J - Intermediación financiera	510.602	581.908	641.795	695.622	607.482	614.268
K - Actividades inmobiliarias, empresariales y de alquiler	1.230.144	1.358.151	1.545.598	1.729.584	1.465.869	1.798.383
L - Administración pública y defensa; planes de seguridad social de afiliación obligatoria	887.214	963.695	968.941	1.269.083	1.022.233	1.187.930
M - Enseñanza	628.295	699.318	719.022	880.541	731.794	870.376
N - Servicios sociales y de salud	637.274	750.939	765.282	833.371	746.716	865.509
O - Otras actividades de servicios, comunitarias, sociales y personales	359.942	378.064	413.672	436.441	397.030	491.562
P - Hogares privados con servicio doméstico	91.569	85.384	103.113	104.523	96.147	128.889

(¹) Datos preliminares.

Fuente: INDEC. Dirección Nacional de Cuentas Nacionales.

Cuadro 13. Producto interno bruto, por categoría de tabulación. Índice de precios implícitos

	2018 (¹)					2019 (¹)
	1º trimestre	2º trimestre	3º trimestre	4º trimestre	Total	1º trimestre
Producto interno bruto	1.737,7	1.906,8	2.154,0	2.488,0	2.064,9	2.632,9
Impuesto a los productos netos de subsidios (a los ingresos brutos, específicos, a los débitos y créditos bancarios, a las exportaciones)	1.564,2	1.837,4	1.888,4	2.259,0	1.885,6	2.452,8
IVA	1.635,1	1.956,0	2.049,8	2.466,6	2.008,6	2.411,4
Impuesto a los productos importados (derechos de importación)	957,8	1.097,4	1.450,2	1.682,5	1.270,0	1.701,9
Valor agregado bruto a precios básicos	1.777,7	1.920,6	2.199,0	2.522,6	2.098,7	2.683,3
A - Agricultura, ganadería, caza y silvicultura	1.535,3	1.650,2	1.959,2	2.794,5	1.912,3	2.376,5
B - Pesca	1.189,4	2.250,0	2.063,4	2.507,4	2.029,0	2.166,6
C - Explotación de minas y canteras	2.097,0	2.458,0	2.885,8	3.033,7	2.619,3	3.309,8
D - Industria manufacturera	1.351,0	1.469,6	1.689,8	1.926,7	1.608,8	2.229,3
E - Electricidad, gas y agua	1.866,8	2.496,4	3.478,9	3.434,6	2.804,3	3.325,3
F - Construcción	2.394,5	2.509,2	2.789,8	2.906,4	2.642,1	3.356,9
G - Comercio mayorista, minorista y reparaciones	1.745,3	1.884,1	2.293,3	2.555,8	2.107,9	2.819,8
H - Hoteles y restaurantes	2.395,7	2.454,9	2.671,6	2.817,0	2.587,5	3.324,6
I - Transporte y comunicaciones	1.263,0	1.405,7	1.542,4	1.723,8	1.480,5	1.991,2
J - Intermediación financiera	1.767,4	1.994,5	2.186,8	2.511,0	2.110,8	2.370,7
K - Actividades inmobiliarias, empresariales y de alquiler	1.652,1	1.750,8	2.038,9	2.274,3	1.929,5	2.461,4
L - Administración pública y defensa; planes de seguridad social de afiliación obligatoria	2.657,6	2.900,5	2.933,6	3.824,4	3.078,5	3.569,7
M - Enseñanza	2.362,5	2.561,6	2.597,7	3.163,3	2.675,4	3.236,4
N - Servicios sociales y de salud	2.694,7	2.933,3	3.210,7	3.697,9	3.123,6	3.657,8
O - Otras actividades de servicios, comunitarias, sociales y personales	1.927,6	2.063,4	2.176,4	2.441,5	2.149,6	2.683,0
P - Hogares privados con servicio doméstico	2.034,1	2.058,9	2.379,8	2.375,9	2.212,7	2.629,1

(¹) Datos preliminares.

Fuente: INDEC. Dirección Nacional de Cuentas Nacionales.

Cuadro 14. Formación bruta de capital fijo. Valores trimestrales en millones de pesos a precios corrientes

	2018 (¹)					2019 (¹)
	1º trimestre	2º trimestre	3º trimestre	4º trimestre	Total	1º trimestre
Formación bruta de capital fijo	1.917.071	2.041.093	2.222.640	2.243.725	2.106.132	2.368.291
Construcciones	916.598	956.796	1.095.747	1.025.177	998.579	1.181.766
Otras construcciones (²)	256.007	254.780	216.449	254.179	245.354	361.912
Maquinaria y equipo	544.011	601.545	715.802	742.744	651.026	663.116
Nacional	247.622	287.827	310.967	347.938	298.588	265.357
Importado	296.389	313.718	404.835	394.807	352.437	397.759
Equipo de transporte	192.327	218.986	185.615	211.163	202.023	148.236
Nacional	122.876	144.811	118.907	165.595	138.047	102.963
Importado	69.451	74.175	66.708	45.568	63.975	45.274
Otros activos fijos (³)	8.128	8.986	9.027	10.463	9.151	13.261

(¹) Datos preliminares.

(²) Incluye construcción por cuenta propia, construcciones agropecuarias y construcción de pozos petroleros.

(³) Incluye investigación y desarrollo, recursos biológicos cultivados y exploración minera.

Fuente: INDEC. Dirección Nacional de Cuentas Nacionales.

Cuadro 15. Formación bruta de capital fijo. Índice de precios implícitos

	2018 (¹)					2019 (¹)
	1º trimestre	2º trimestre	3º trimestre	4º trimestre	Total	1º trimestre
Formación bruta de capital fijo	1.280,4	1.352,5	1.585,3	1.849,5	1.498,6	2.098,5
Construcciones	1.612,5	1.720,6	1.927,1	2.005,8	1.812,1	2.308,6
Otras construcciones (²)	3.319,7	2.872,0	2.536,9	3.463,7	3.024,1	4.891,6
Maquinaria y equipo	809,2	874,0	1.150,1	1.432,9	1.041,1	1.440,7
Nacional	1.099,6	1.162,3	1.441,9	1.772,5	1.349,9	1.885,3
Importado	663,0	712,0	995,4	1.225,9	872,1	1.244,8
Equipo de transporte	1.107,7	1.286,4	1.547,9	2.024,8	1.422,5	1.943,9
Nacional	1.319,5	1.464,8	1.856,8	2.399,3	1.698,8	2.437,4
Importado	862,6	1.039,3	1.193,9	1.292,0	1.053,0	1.331,0
Otros activos fijos (³)	1.396,3	1.545,8	1.553,5	1.740,6	1.560,5	2.160,4

(1) Datos preliminares.

(2) Incluye construcción por cuenta propia, construcciones agropecuarias y construcción de pozos petroleros.

(3) Incluye investigación y desarrollo, recursos biológicos cultivados y exploración minera.

Fuente: INDEC. Dirección Nacional de Cuentas Nacionales.

Anexo de enlaces

Series trimestrales de oferta y demanda globales. Años 2004-2019

http://www.indec.gob.ar/ftp/cuadros/economia/sh_oferta_demanda_06_19.xls

Series trimestrales desestacionalizadas de oferta y demanda globales. Años 2004-2019

http://www.indec.gob.ar/ftp/cuadros/economia/sh_oferta_demanda_desest_06_19.xls

Series por sector de actividad económica: valor bruto de producción y valor agregado bruto. Años 2004-2019, por trimestre

http://www.indec.gob.ar/ftp/cuadros/economia/sh_VBP_VAB_06_19.xls

Metodología INDEC n° 21, Cuentas Nacionales: Metodología de estimación

http://www.indec.gob.ar/ftp/cuadros/economia/metodologia_21_cuentas_nacionales.pdf